

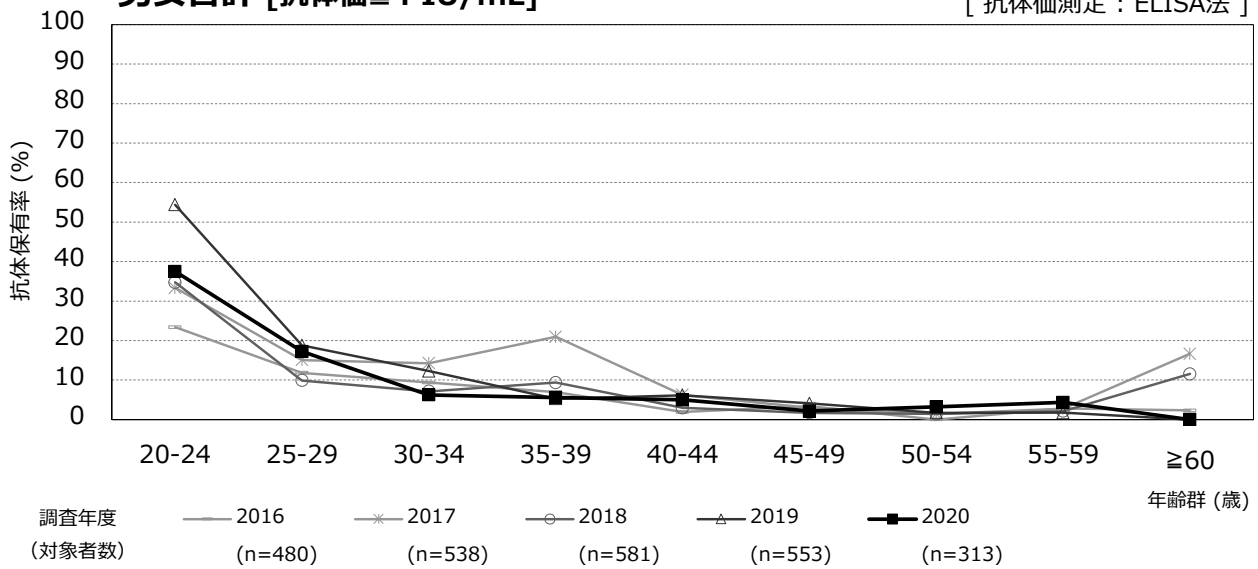
# 年齢群別のヒトパピローマウイルス16型抗体保有状況の年度比較, 2016~2020年<sup>※1</sup>

～ 2020年度感染症流行予測調査より ～

※1 2020年度は2021年4月現在暫定値

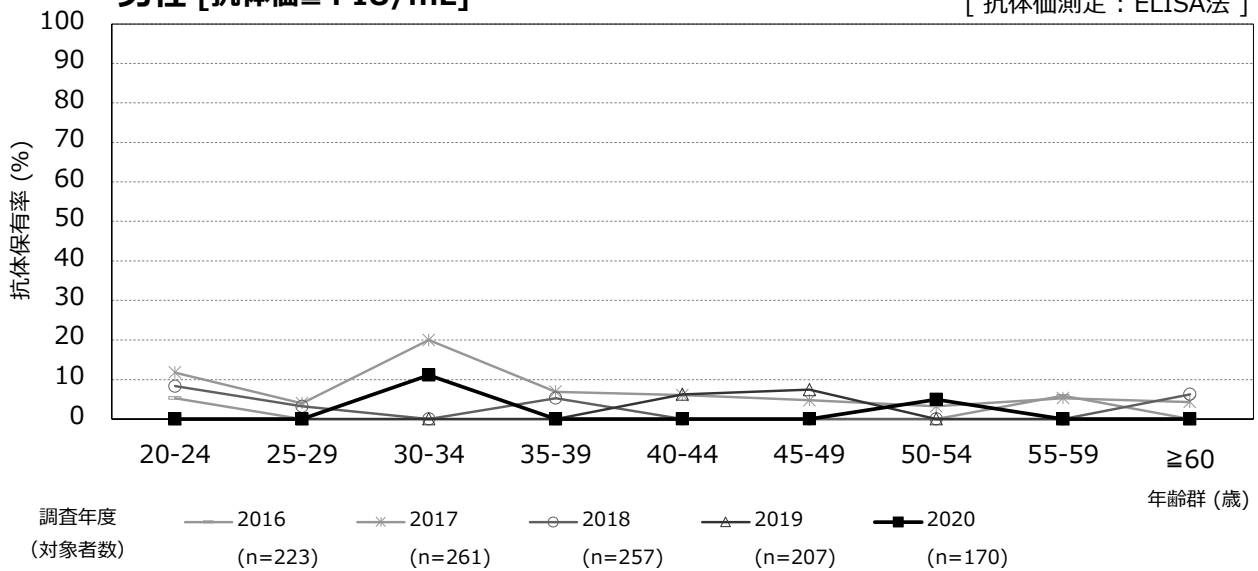
## 男女合計 [抗体価 $\geq$ 4 IU/mL]

[抗体価測定：ELISA法]



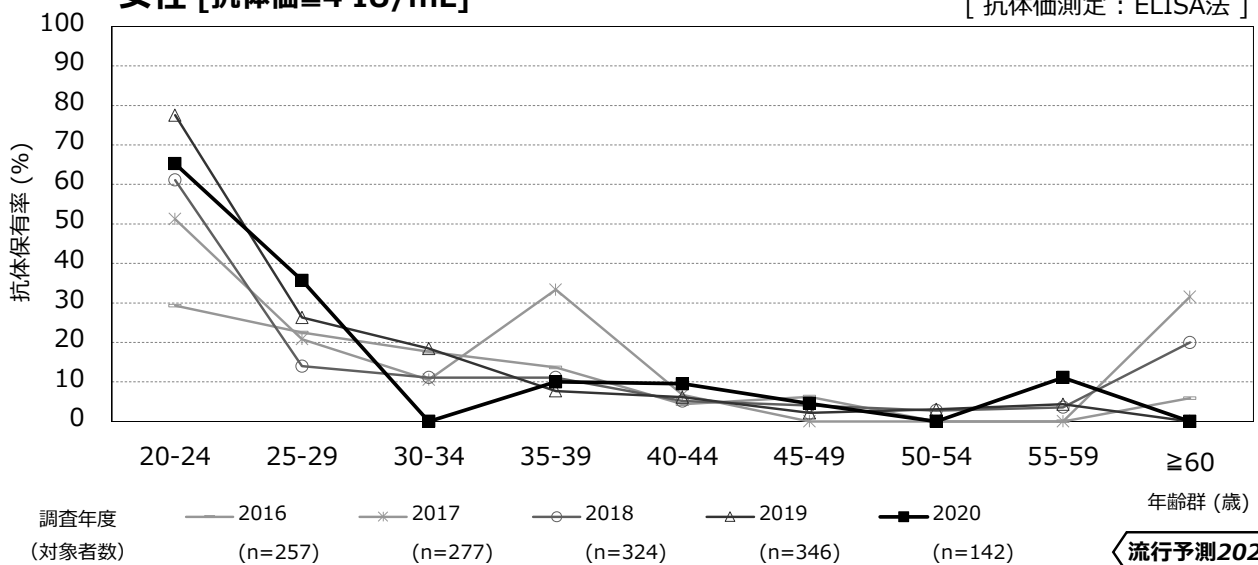
## 男性 [抗体価 $\geq$ 4 IU/mL]

[抗体価測定：ELISA法]



## 女性 [抗体価 $\geq$ 4 IU/mL]

[抗体価測定：ELISA法]



流行予測2020