

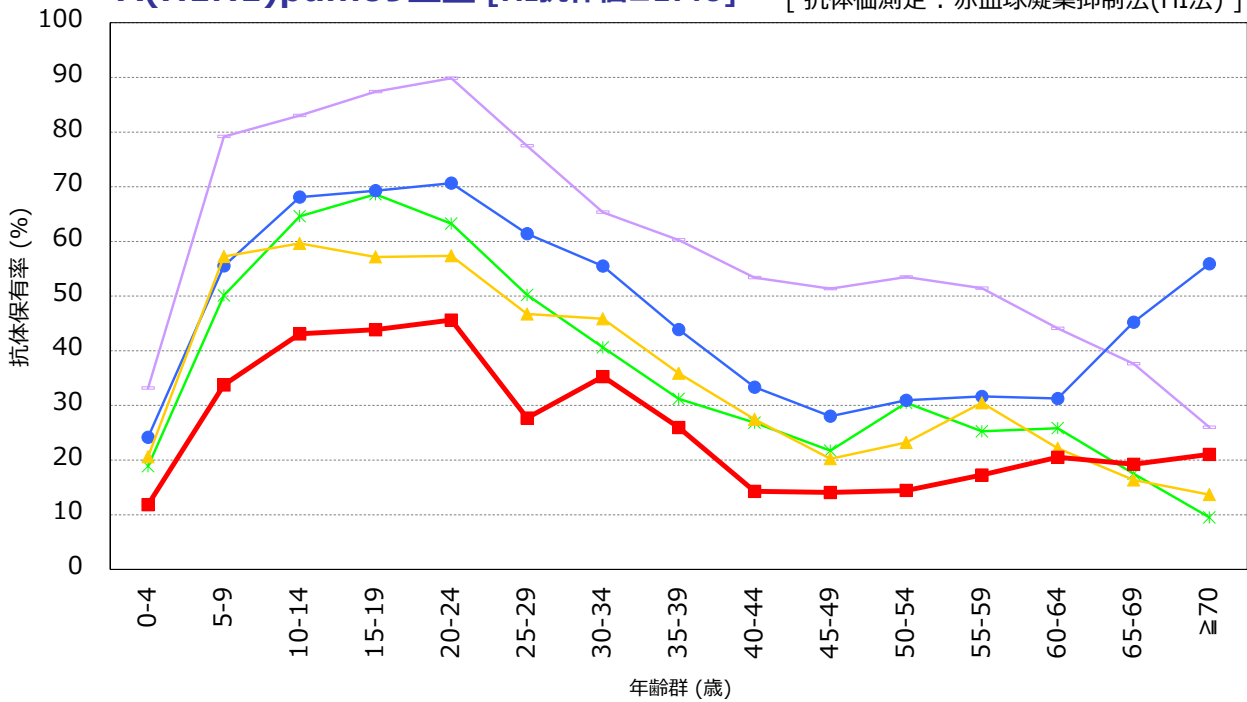
年齢群別のインフルエンザ抗体保有状況の年度比較, 2016~2020年^{※1}

～ 2020年度感染症流行予測調査より ～

※1 2020年度は2021年6月現在暫定値

A(H1N1)pdm09亜型 [HI抗体価 \geq 1:40]

[抗体価測定：赤血球凝集抑制法(HI法)]

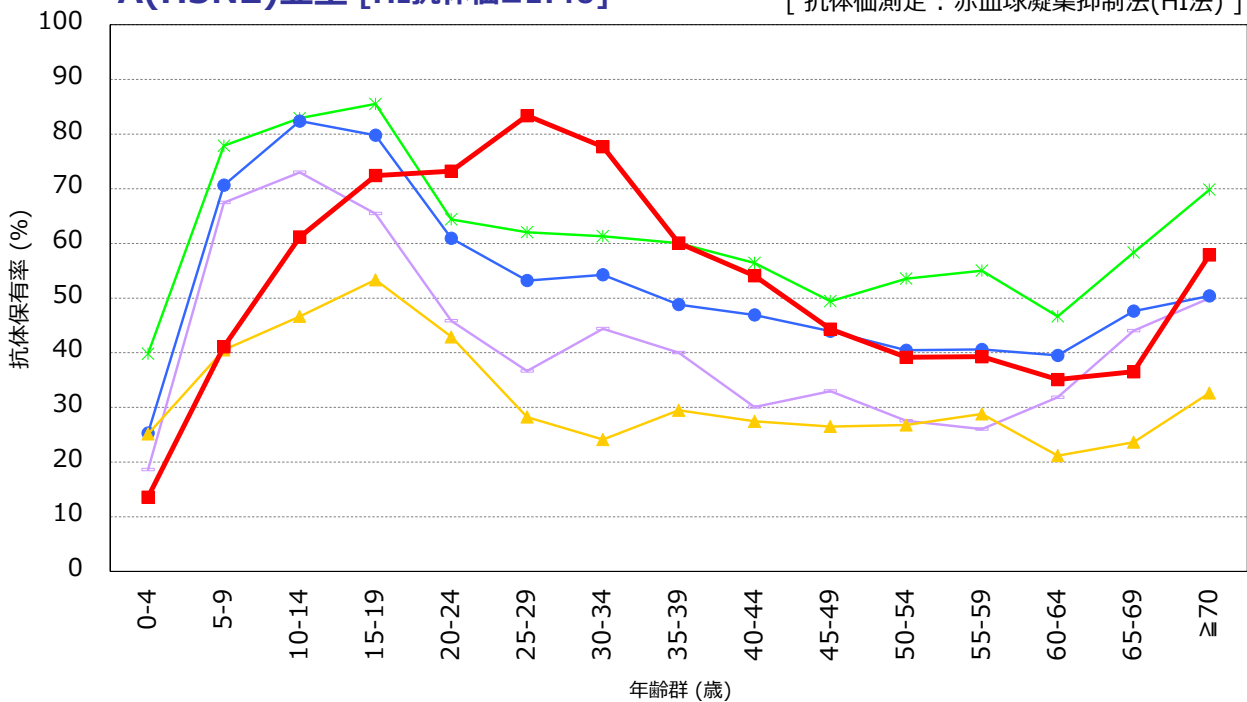


調査年度：調査株（対象者数）

- 2016：A/カリフォルニア/7/2009 (n=5,883)
- 2018：A/シンガポール/GP1908/2015 (n=6,569)
- 2020：A/広東-茂南/SWL1536/2019 (n=3,244)
- *— 2017：A/シンガポール/GP1908/2015 (n=5,864)
- ▲— 2019：A/ブリスベン/02/2018 (n=5,446)

A(H3N2)亜型 [HI抗体価 \geq 1:40]

[抗体価測定：赤血球凝集抑制法(HI法)]



調査年度：調査株（対象者数）

- 2016：A/香港/4801/2014 (n=5,881)
- 2018：A/シンガポール/INFIMH-16-0019/2016 (n=6,569)
- 2020：A/香港/2671/2019 (n=3,244)
- *— 2017：A/香港/4801/2014 (n=5,864)
- ▲— 2019：A/カンザス/14/2017 (n=5,446)

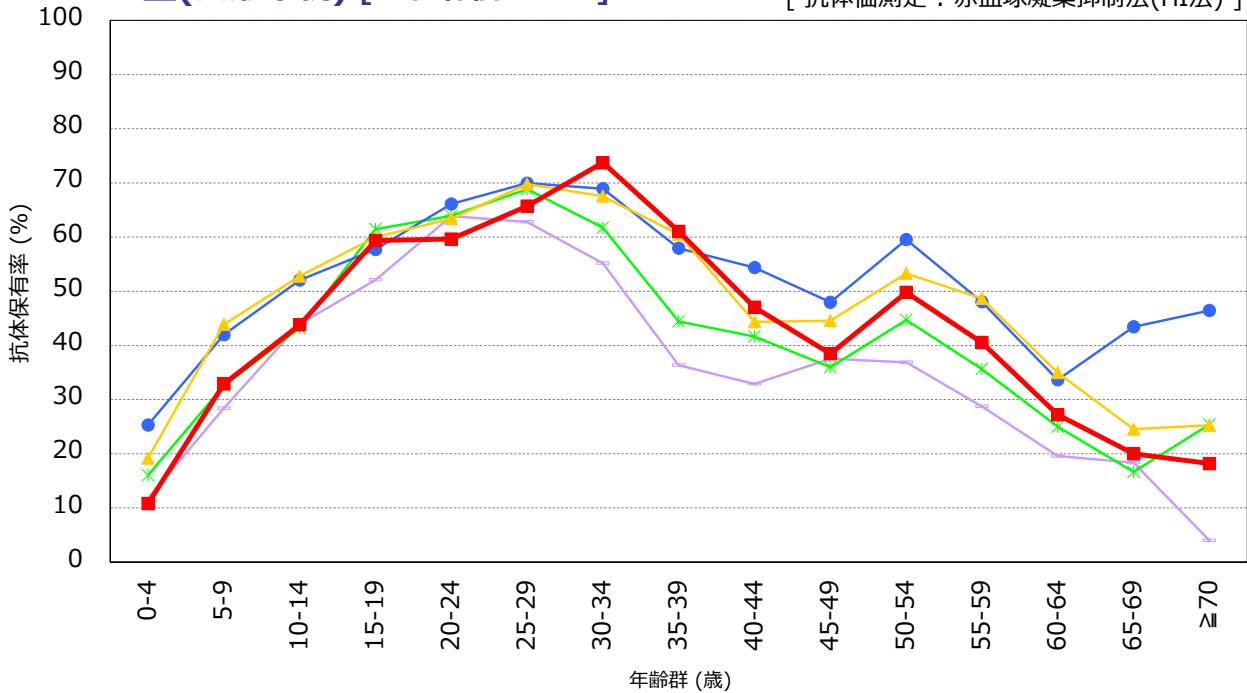
年齢群別のインフルエンザ抗体保有状況の年度比較, 2016~2020年^{※1}

～ 2020年度感染症流行予測調査より ～

※1 2020年度は2021年6月現在暫定値

B型(山形系統) [HI抗体価 \geq 1:40]

[抗体価測定：赤血球凝集抑制法(HI法)]

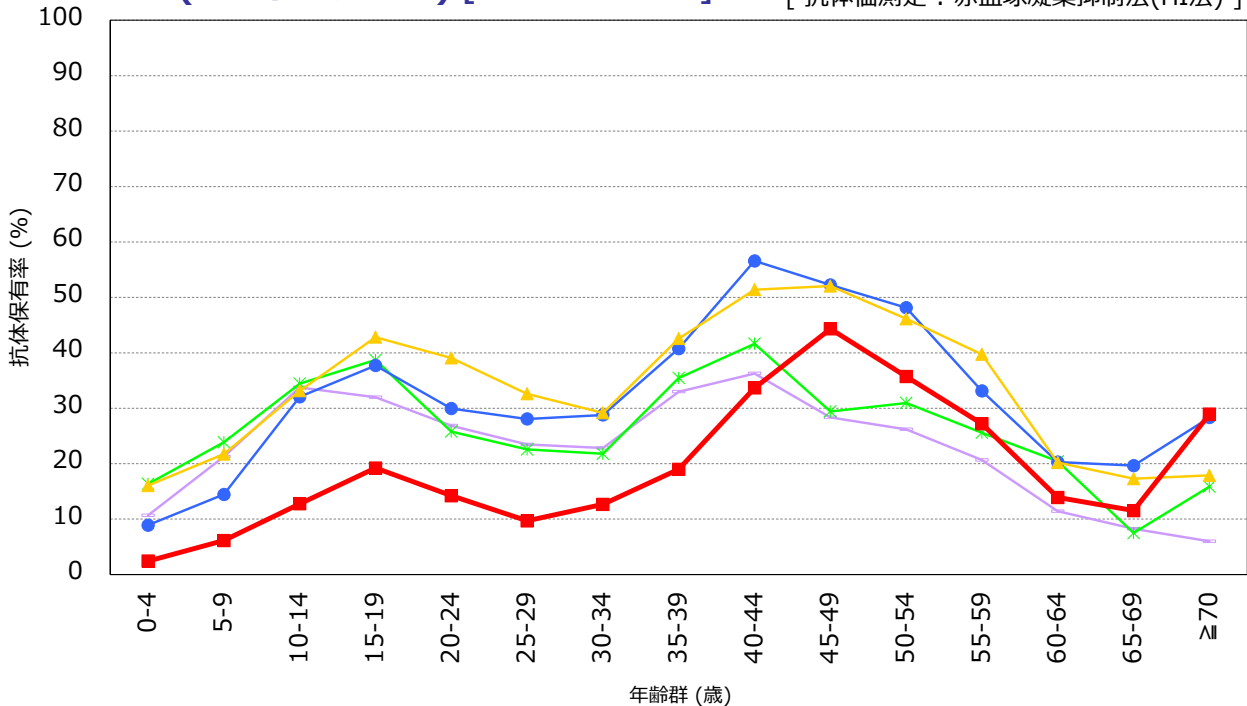


調査年度：調査株 (対象者数)

- 2016 : B/ブーケット/3073/2013 (n=5,883)
- 2017 : B/ブーケット/3073/2013 (n=5,863)
- 2018 : B/ブーケット/3073/2013 (n=6,569)
- 2019 : B/ブーケット/3073/2013 (n=5,446)
- 2020 : B/ブーケット/3073/2013 (n=3,108)

B型(ビクトリア系統) [HI抗体価 \geq 1:40]

[抗体価測定：赤血球凝集抑制法(HI法)]



調査年度：調査株 (対象者数)

- 2016 : B/テキサス/2/2013 (n=5,883)
- 2017 : B/テキサス/2/2013 (n=5,863)
- 2018 : B/メリーランド/15/2016 (n=6,569)
- 2019 : B/メリーランド/15/2016 (n=5,446)
- 2020 : B/ビクトリア/705/2018 (n=3,244)