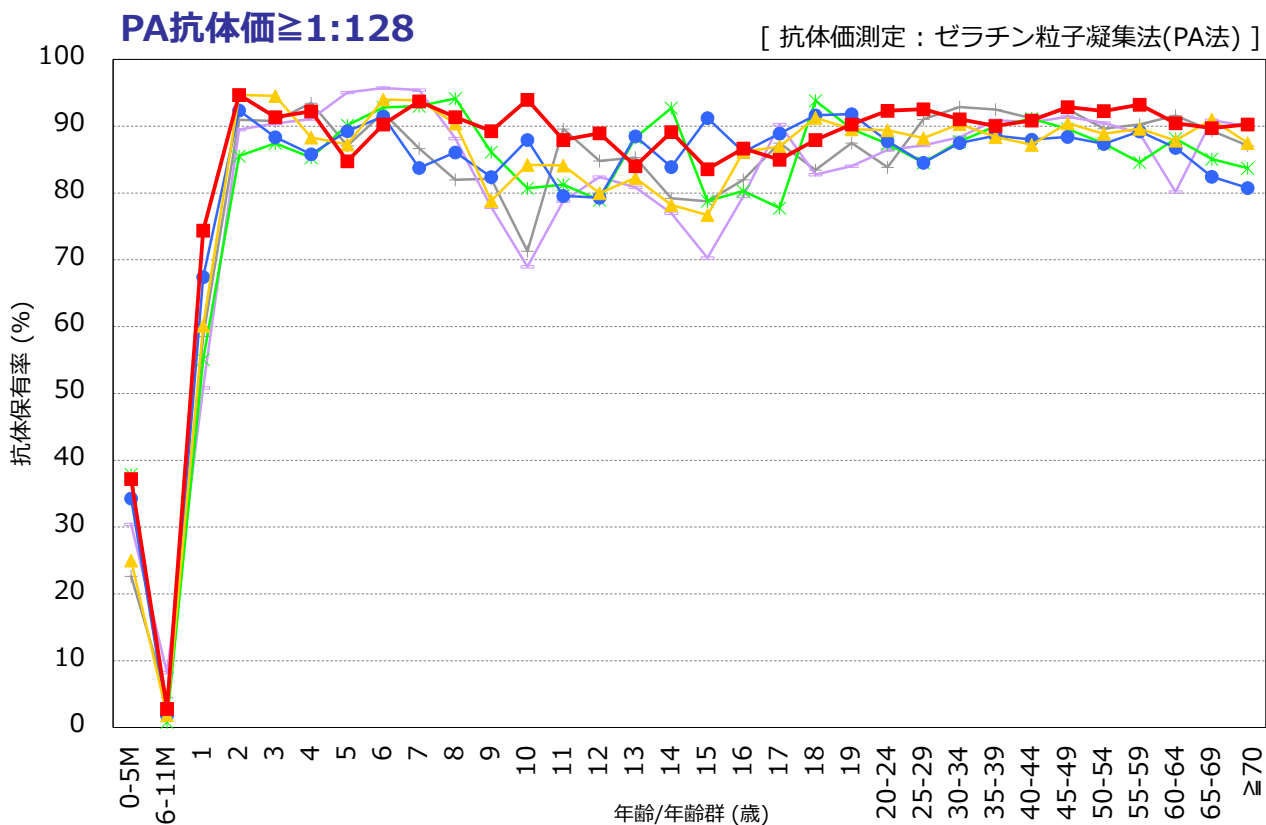
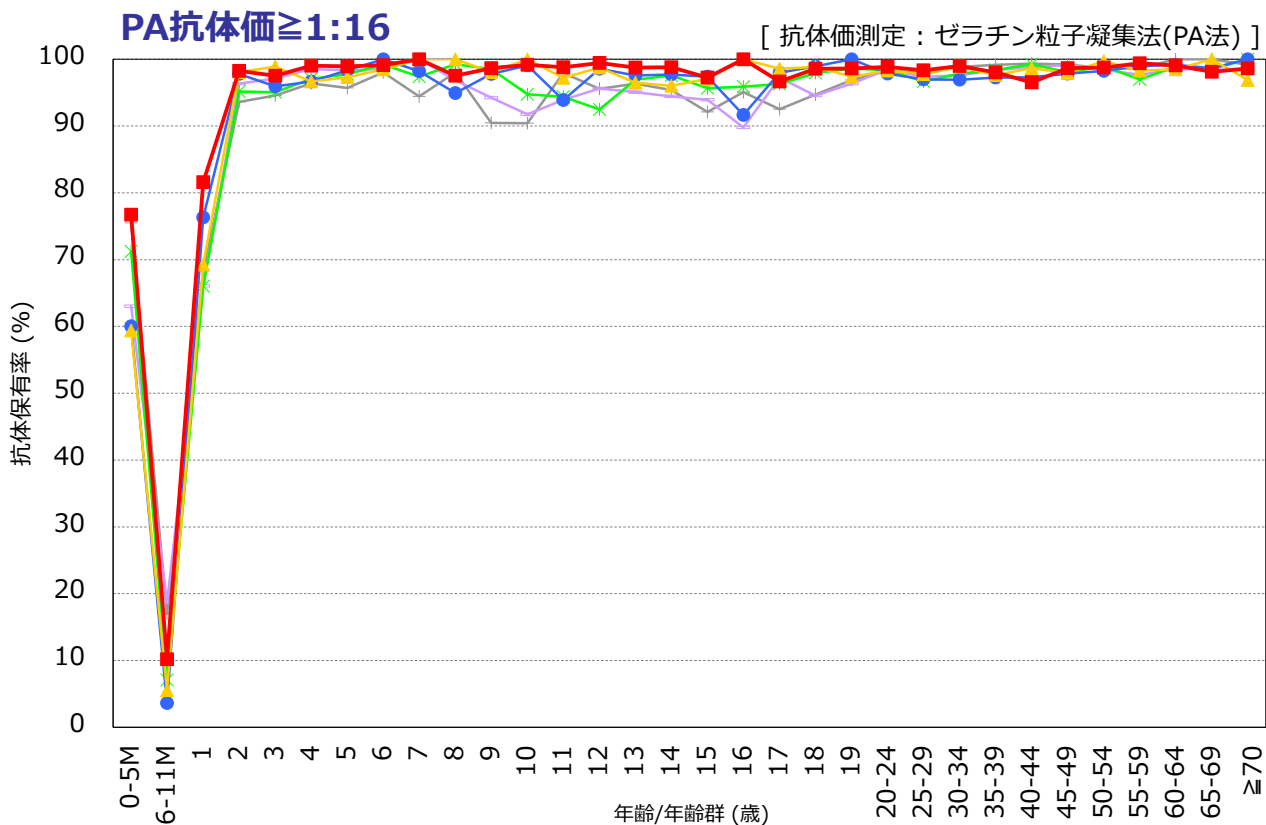


年齢/年齢群別の麻疹抗体保有状況の年度比較, 2006~2019年^{※1}

～ 2019年度感染症流行予測調査より ～

※1 2019年度は2020年7月現在暫定値



調査年度 (対象者数) 2006 (n=5,992) 2008 (n=7,013) 2010 (n=7,159) 2013 (n=6,980) 2016 (n=6,462) 2019 (n=6,628)

流行予測2019