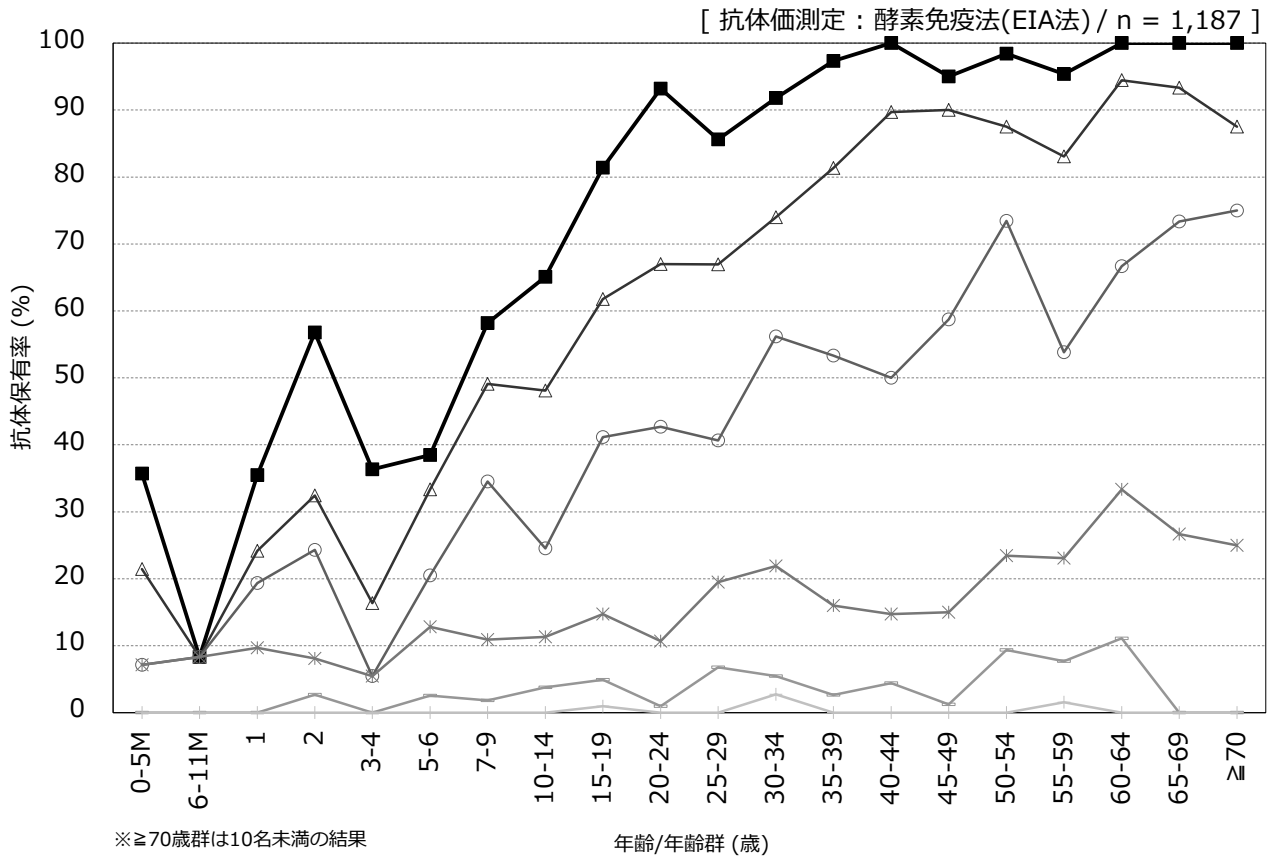


# 年齢/年齢群別の水痘抗体保有状況, 2019年<sup>※1</sup>

～ 2019年度感染症流行予測調査より ～

※1 主に2019年7～9月に採取された血清の測定結果：2020年7月現在暫定値



EIA値    ■ ≥4    △ ≥8    ○ ≥16    \* ≥32    — ≥64    - - ≥128

流行予測2019

## 【 2019年度水痘感受性調査実施都道府県 】

千葉県, 東京都, 神奈川県, 大阪府

