

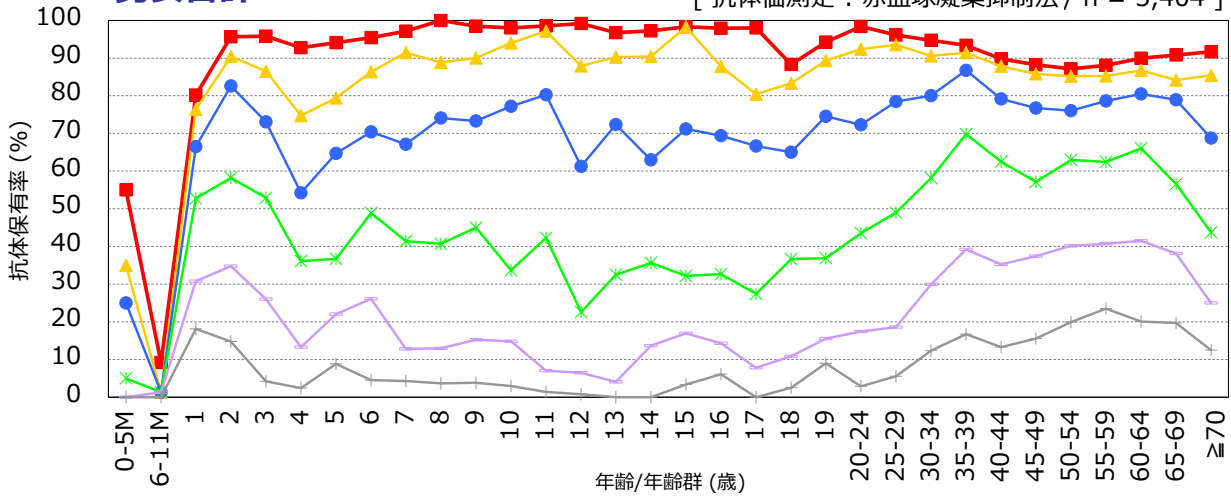
年齢/年齢群別の風疹抗体保有状況, 2019年^{※1}

～ 2019年度感染症流行予測調査より ～

※1 主に2019年7～9月に採取された血清の測定結果：2020年7月現在暫定値

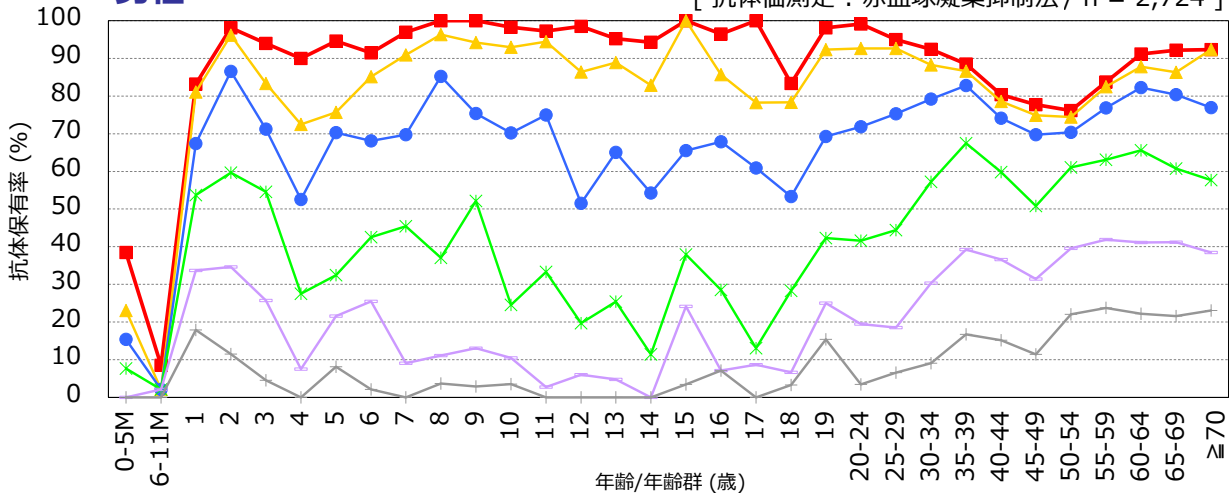
男女合計

[抗体価測定：赤血球凝集抑制法 / n = 5,404]



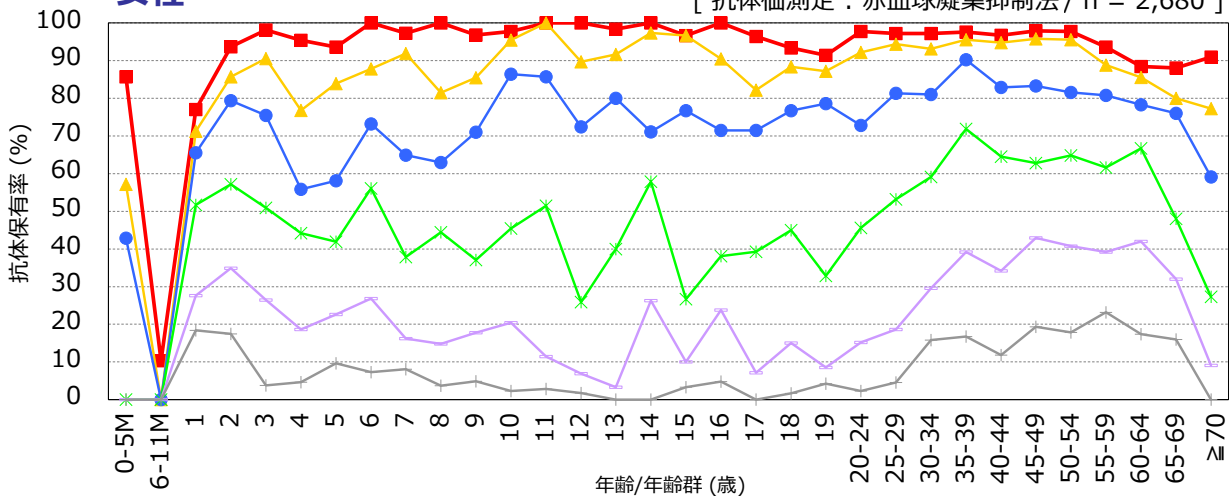
男性

[抗体価測定：赤血球凝集抑制法 / n = 2,724]



女性

[抗体価測定：赤血球凝集抑制法 / n = 2,680]



※0-5か月は10名未満の結果

抗体価 ■ ≥1:8 ▲ ≥1:16 ● ≥1:32 × ≥1:64 * ≥1:128 + ≥1:256

流行予測2019

【2019年度風疹感受性調査実施都道府県】

北海道、茨城県、栃木県、群馬県、千葉県、東京都、神奈川県、新潟県、石川県、長野県、愛知県、三重県、京都府、山口県、高知県、福岡県、沖縄県