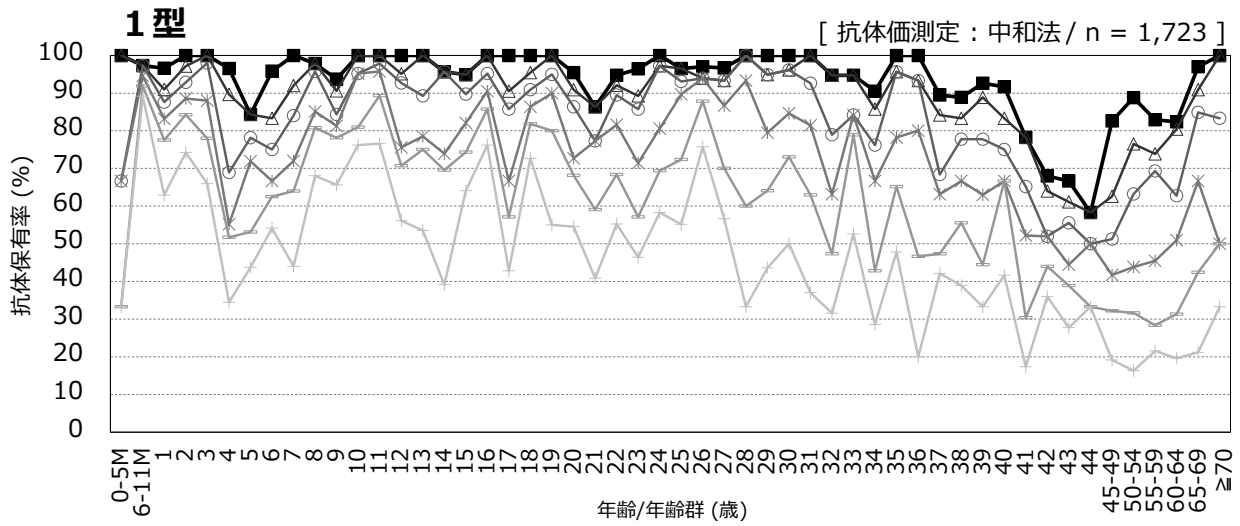


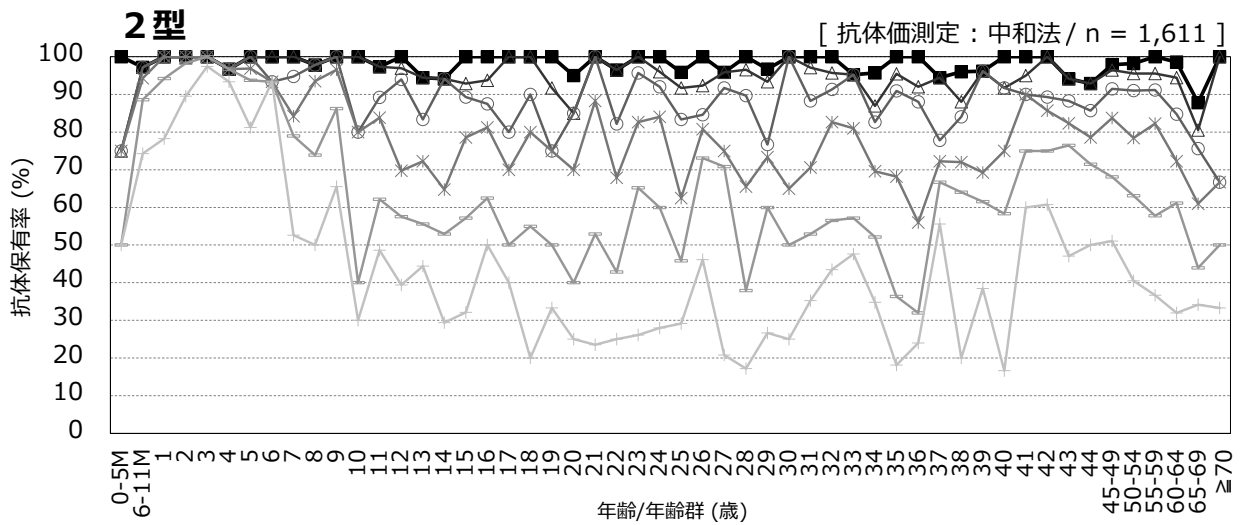
年齢/年齢群別のポリオ抗体保有状況, 2019年^{※1}

～ 2019年度感染症流行予測調査より ～

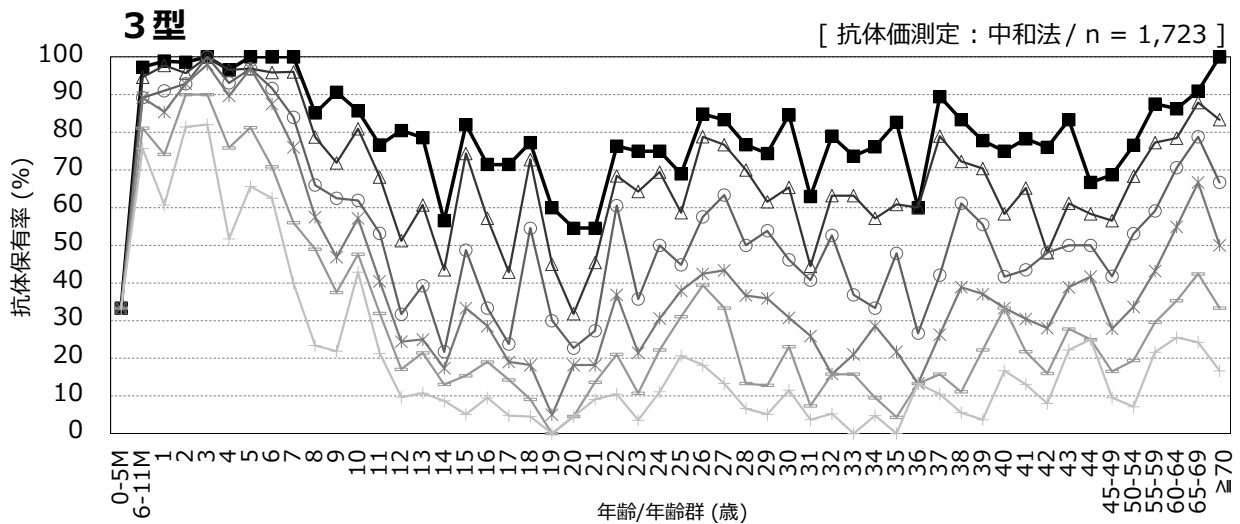
※1 主に2019年7～9月に採取された血清の測定結果：2020年7月現在暫定値



※0-5か月, ≥70歳は10名未満の結果



※0-5か月, ≥70歳は10名未満の結果



※0-5か月, ≥70歳は10名未満の結果

抗体価 ■ ≥1:4 ▲ ≥1:8 ○ ≥1:16 * ≥1:32 × ≥1:64 + ≥1:128

流行予測2019

【 2019年度ポリオ感受性調査実施都道府県 】

北海道, 山形県, 千葉県, 東京都, 富山県, 愛知県, 愛媛県