

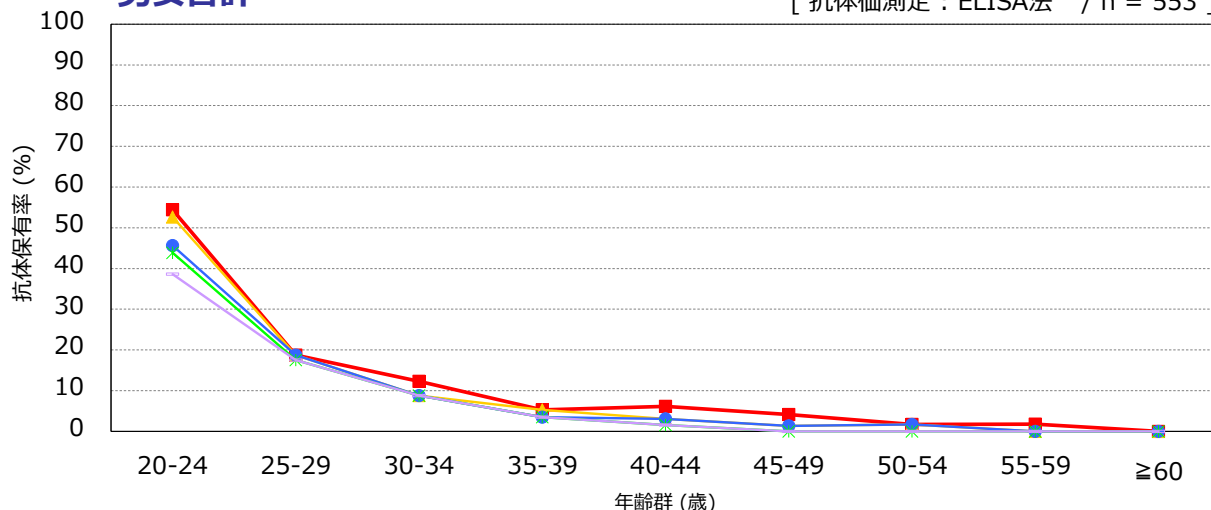
年齢群別のヒトパピローマウイルス16型抗体保有状況, 2019年^{※1}

～ 2019年度感染症流行予測調査より ～

※1 主に2019年7～9月に採取された血清の測定結果：2020年7月現在暫定値

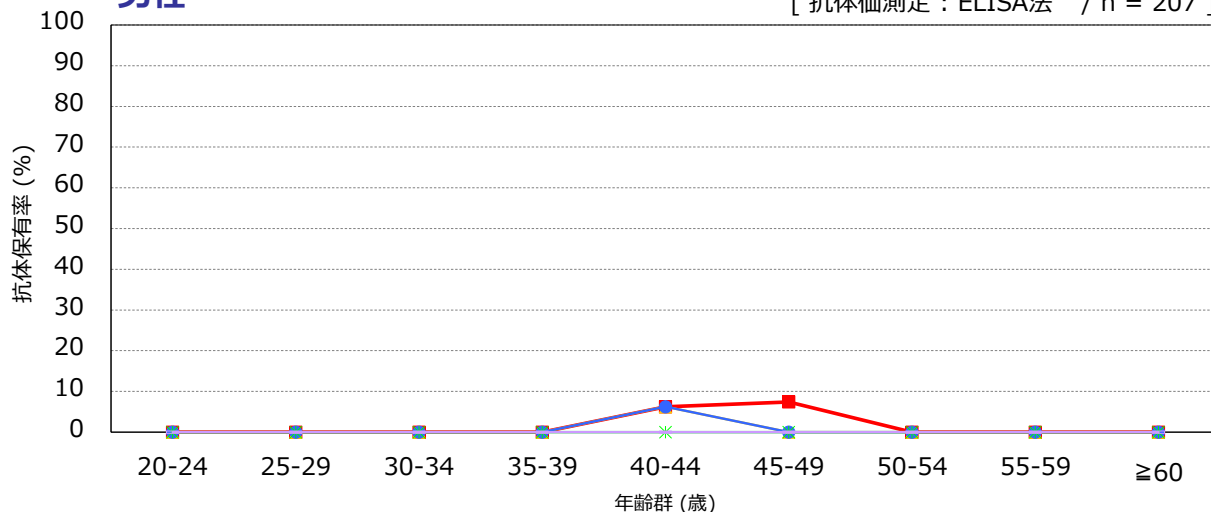
男女合計

[抗体価測定：ELISA法 / n = 553]



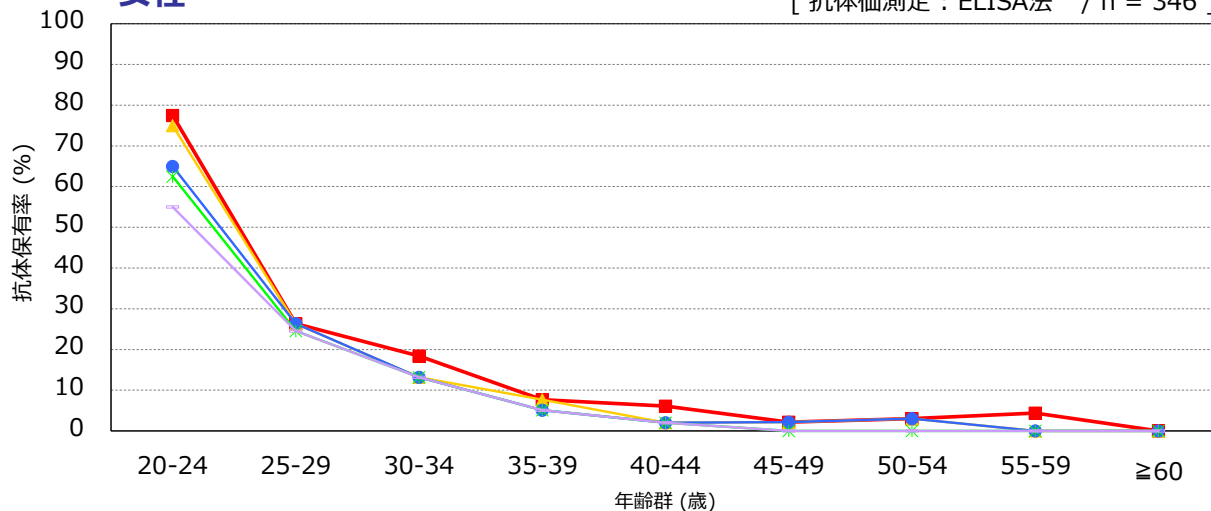
男性

[抗体価測定：ELISA法 / n = 207]



女性

[抗体価測定：ELISA法 / n = 346]



抗体価 ■ ≥4 ▲ ≥8 ● ≥16 ✱ ≥32 + ≥64 (IU/mL)

流行予測2019

【 2019年度ヒトパピローマウイルス感染症感受性調査実施都道府県 】

千葉県, 東京都, 大阪府