

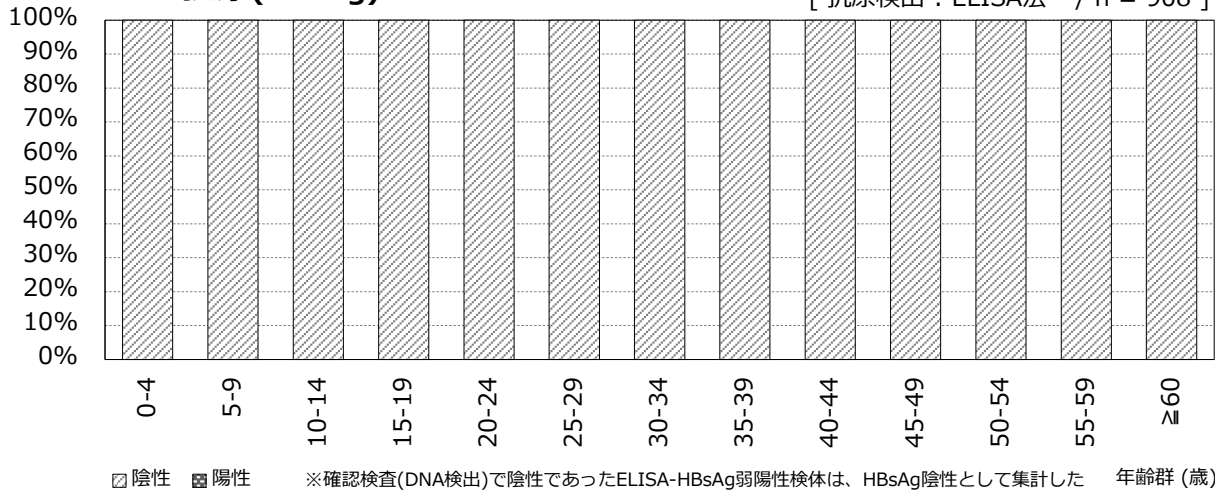
# 年齢群別のB型肝炎ウイルス抗原・抗体保有状況, 2019年<sup>※1</sup>

～ 2019年度感染症流行予測調査より ～

※1 主に2019年7～9月に採取された血清の測定結果：2020年7月現在暫定値

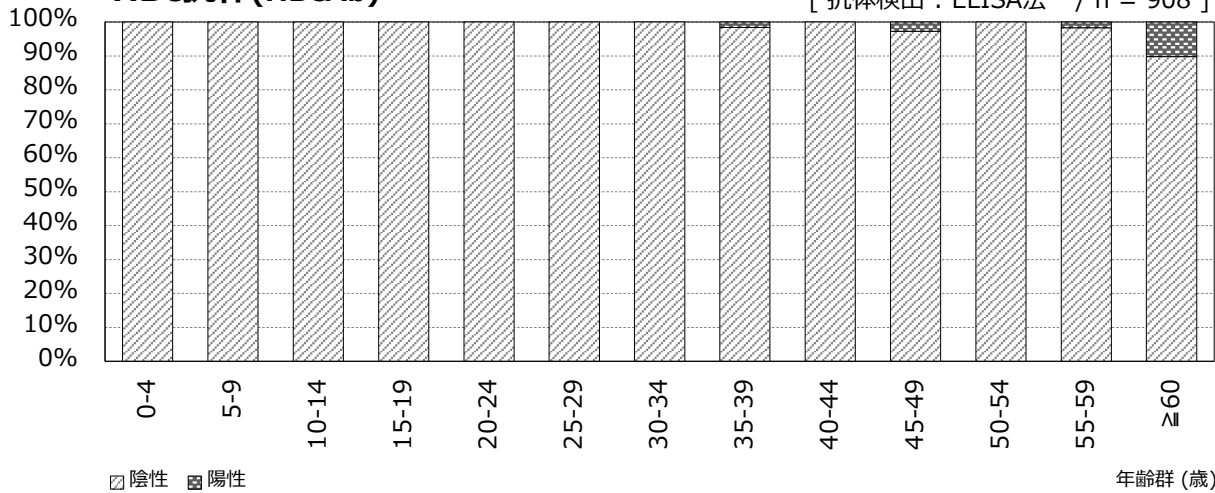
## HBs抗原(HBsAg)

[ 抗原検出：ELISA法 / n = 908 ]



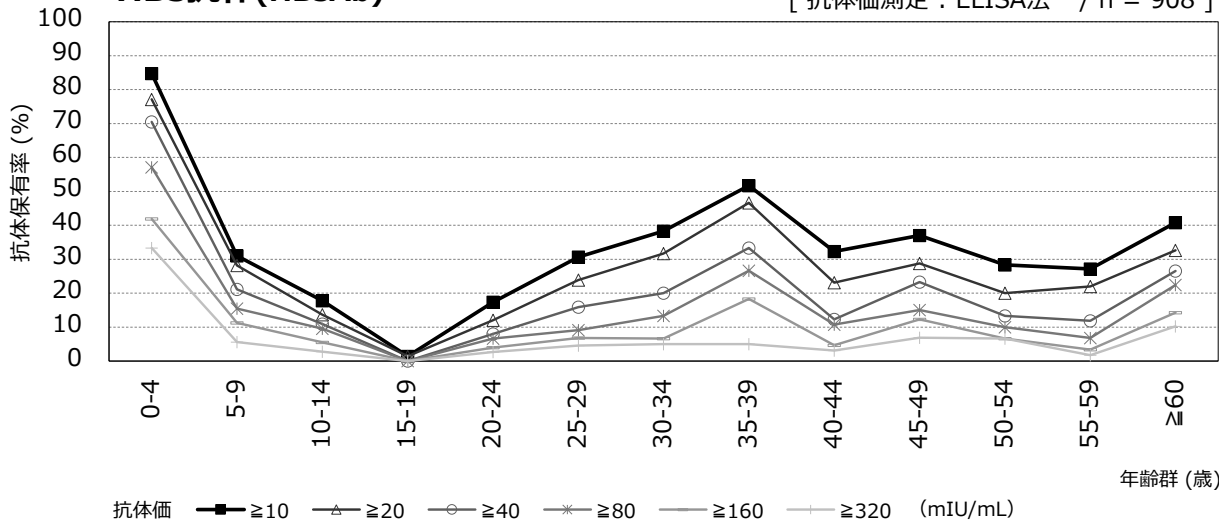
## HBc抗体(HBcAb)

[ 抗体検出：ELISA法 / n = 908 ]



## HBs抗体(HBsAb)

[ 抗体価測定：ELISA法 / n = 908 ]



流行予測2019

【 2019年度B型肝炎感受性調査実施都道府県 】

千葉県, 東京都, 大阪府