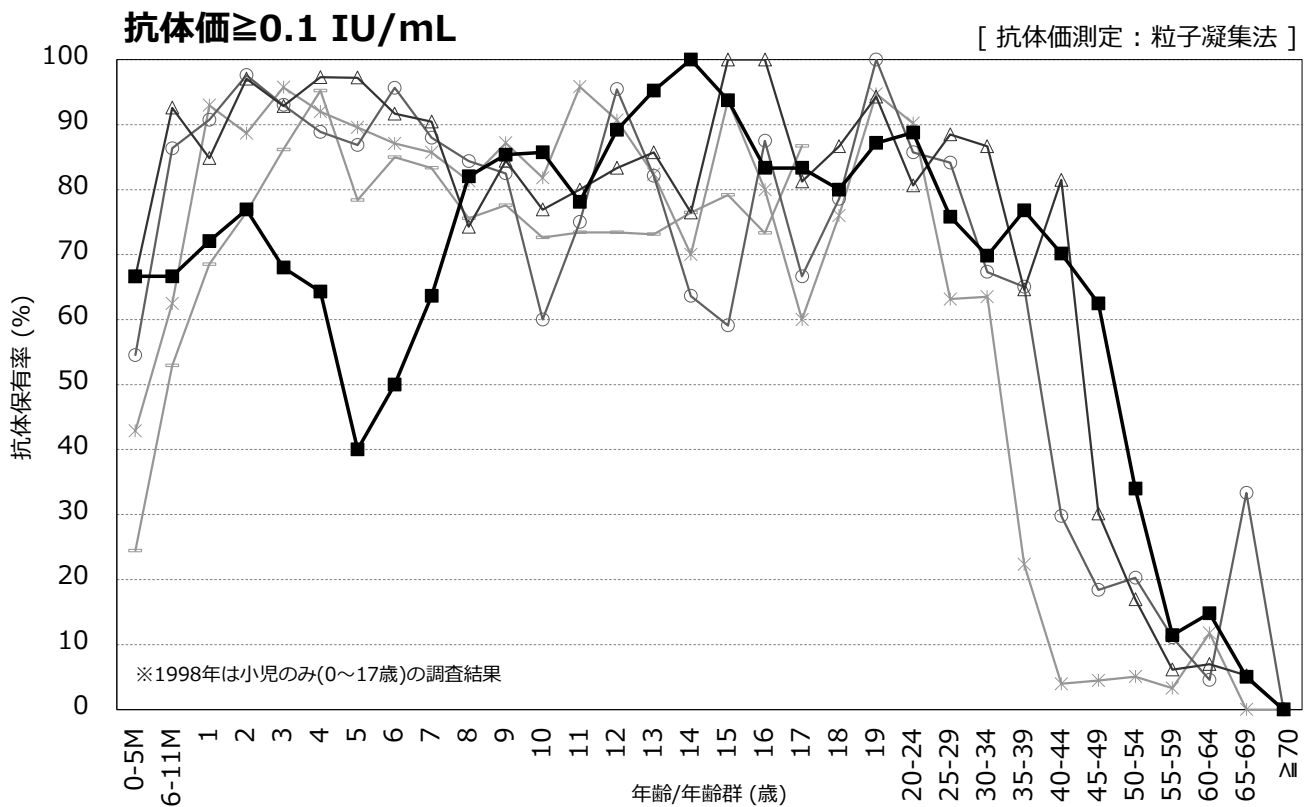
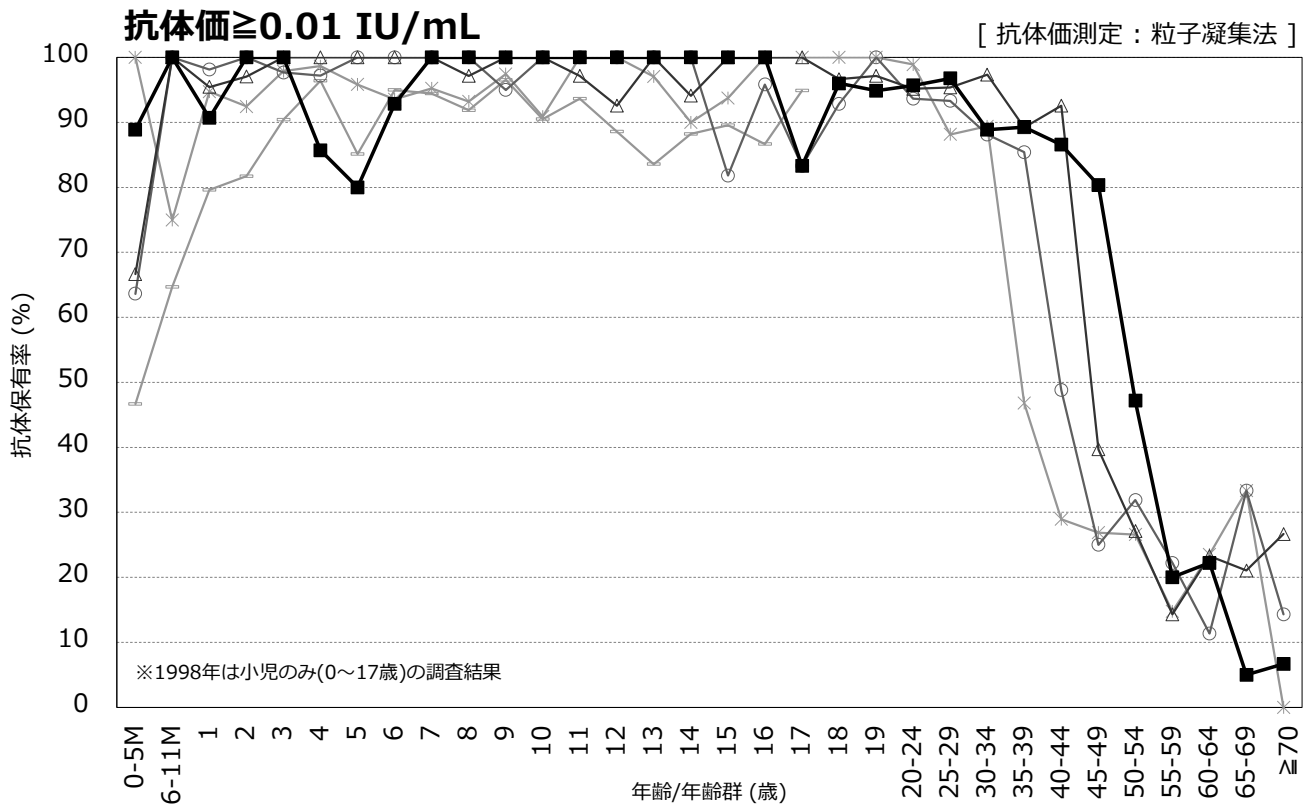


年齢/年齢群別の破傷風抗体保有状況の年度比較, 1998~2018年

～ 2018年度感染症流行予測調査より ～

※1 2018年度は2019年5月現在暫定値



調査年度 (対象者数)

- 1998 (n=1,426)
- * 2003 (n=1,448)
- 2008 (n=1,288)
- △ 2013 (n=1,315)
- 2018 (n=1,047)

流行予測2018