

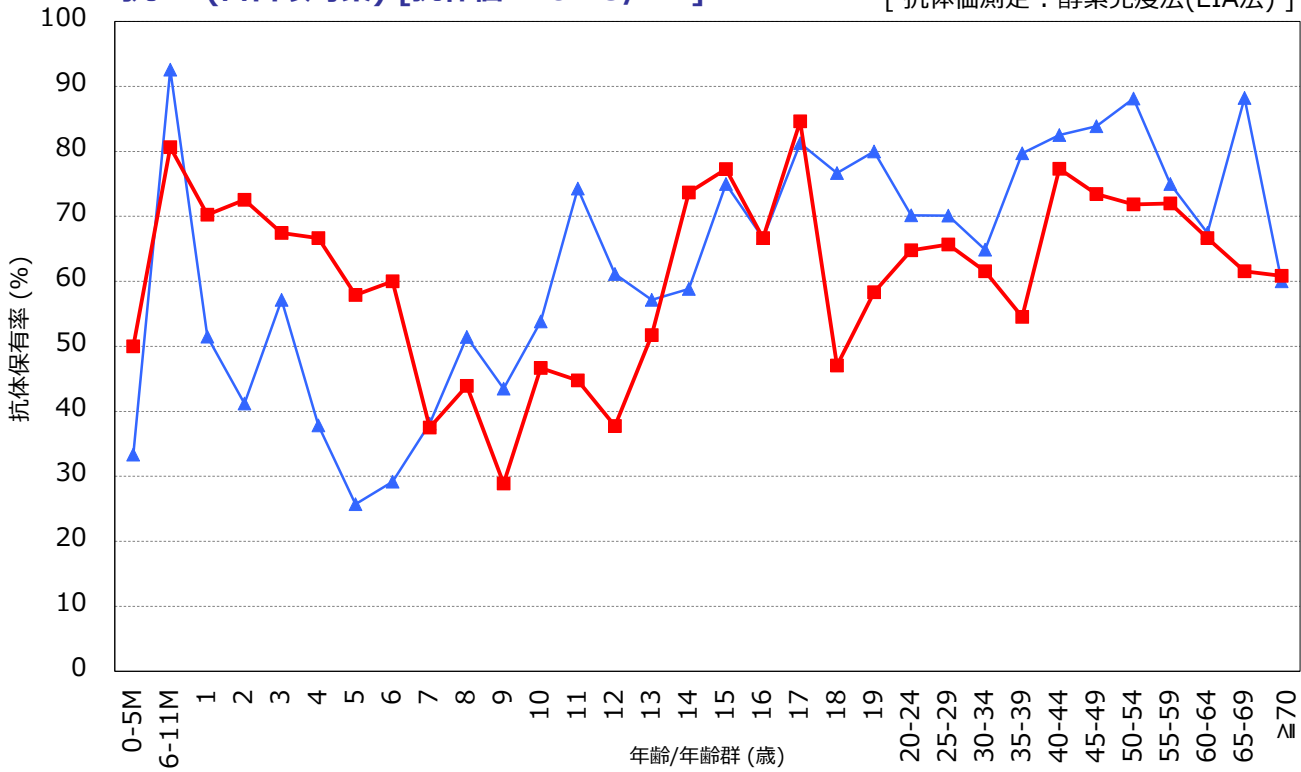
# 年齢/年齢群別の百日咳抗体保有状況の年度比較, 2013・2018年

～ 2018年度感染症流行予測調査より ～

※1 2018年度は2019年5月現在暫定値

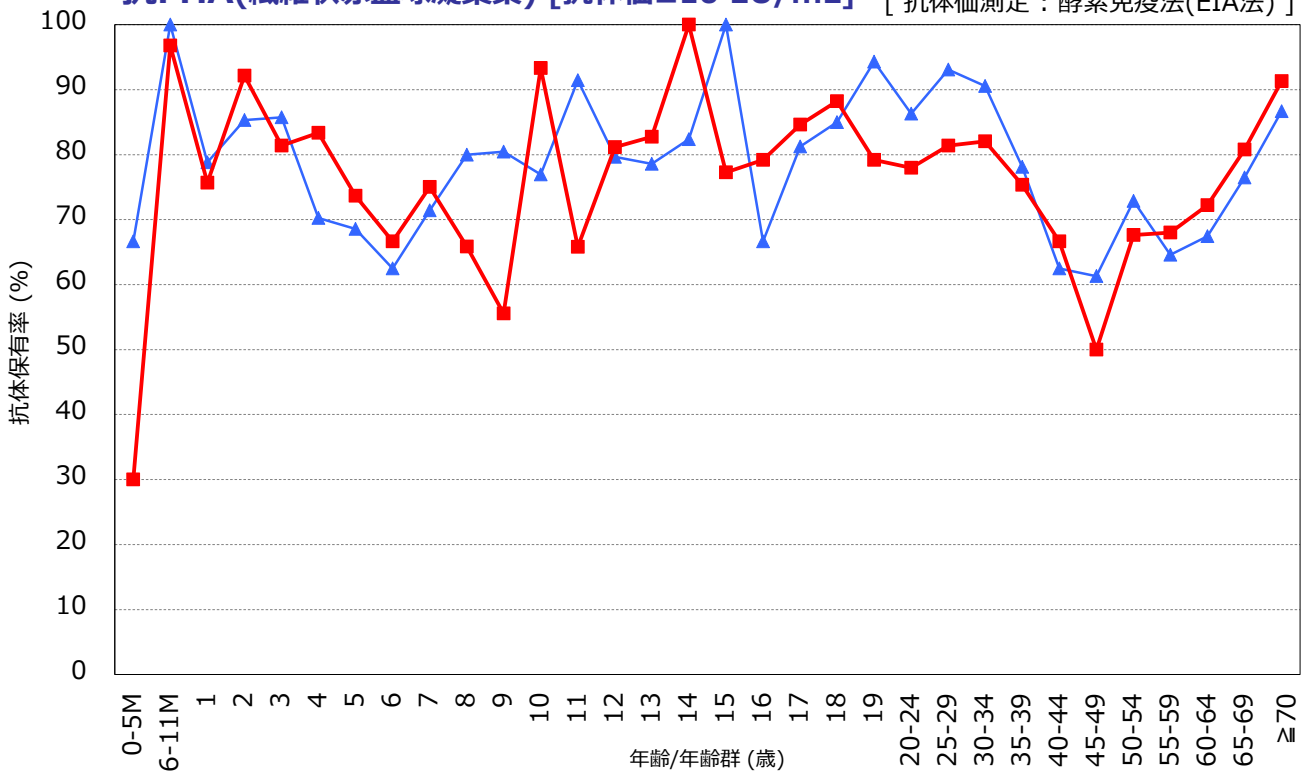
## 抗PT(百日咳毒素) [抗体価 $\geq 10$ EU/mL]

[ 抗体価測定：酵素免疫法(EIA法) ]



## 抗FHA(繊維状赤血球凝集素) [抗体価 $\geq 10$ EU/mL]

[ 抗体価測定：酵素免疫法(EIA法) ]



調査年度  
(対象者数)

—▲— 2013  
(n=1,308)

—■— 2018  
(n=1,431)

流行予測2018