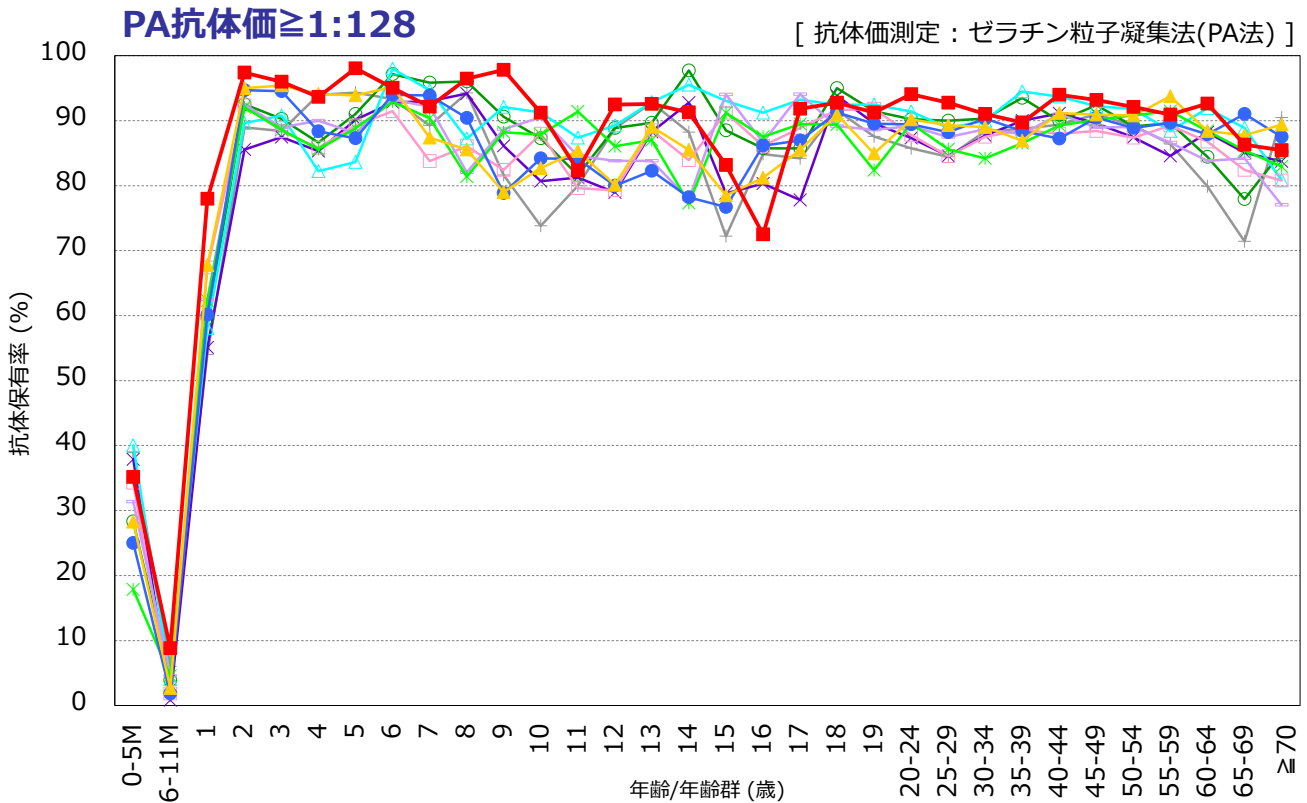
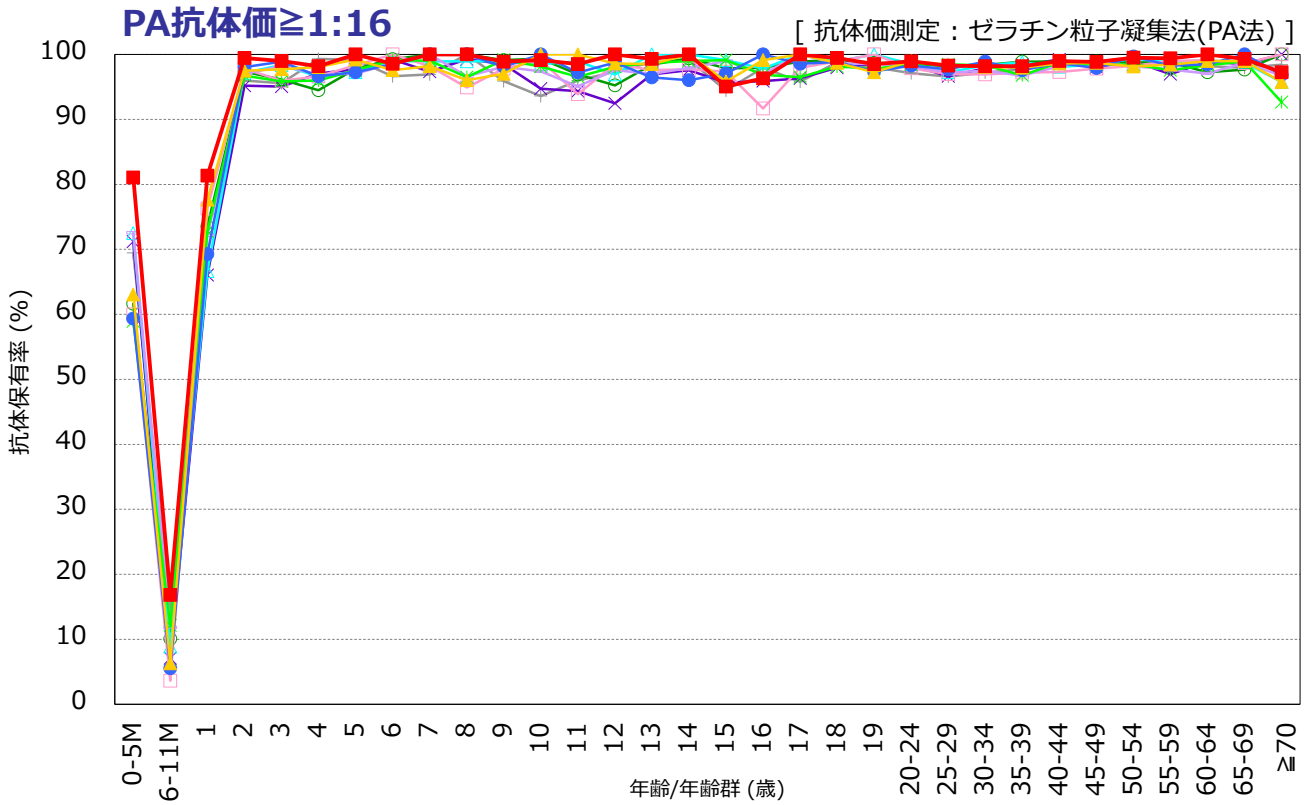


# 年齢/年齢群別の麻疹抗体保有状況の年度比較, 2009~2018年<sup>※1</sup>

～ 2018年度感染症流行予測調査より ～

※1 2018年度は2019年5月現在暫定値



調査年度 2009 (n=6,894) 2010 (n=7,159) 2011 (n=7,412) 2012 (n=6,860) 2013 (n=6,980)  
 (対象者数) 2014 (n=6,786) 2015 (n=6,601) 2016 (n=6,462) 2017 (n=6,521) 2018 (n=7,268)

流行予測2018