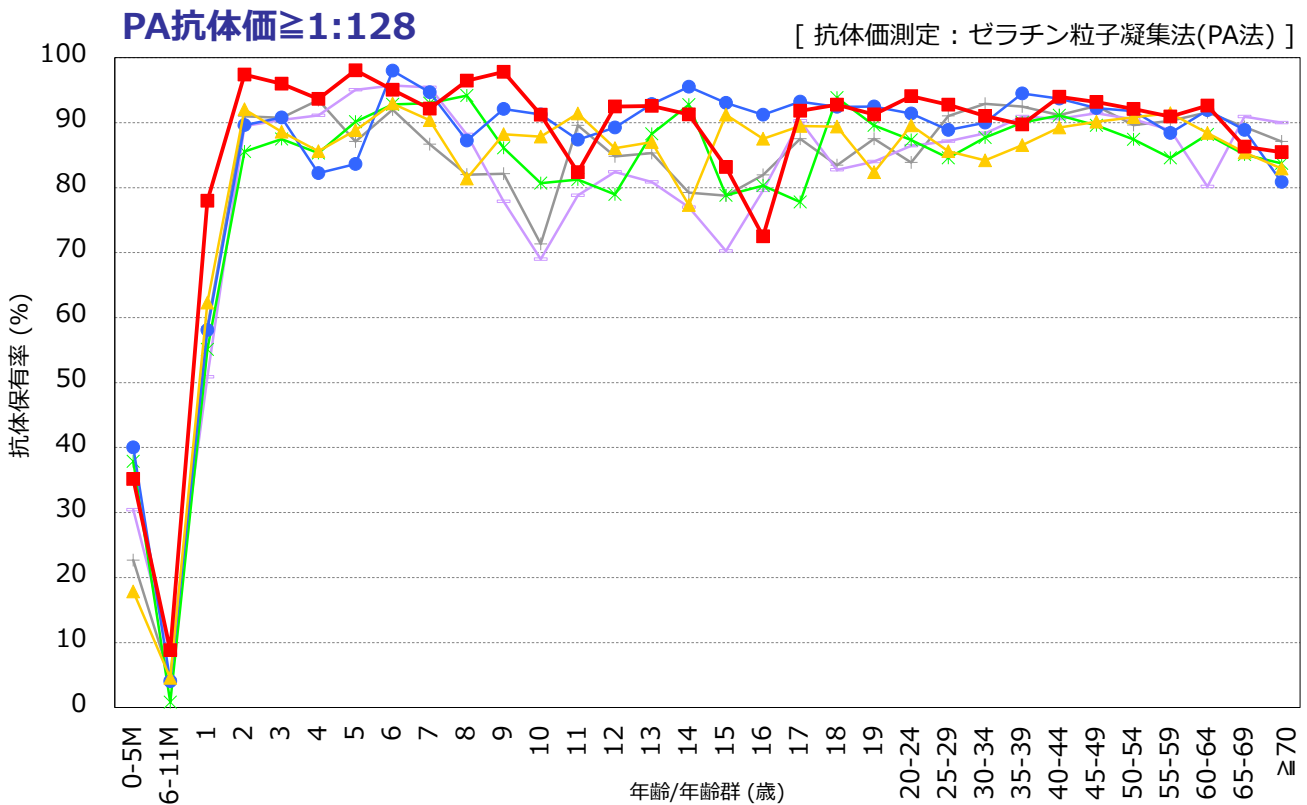
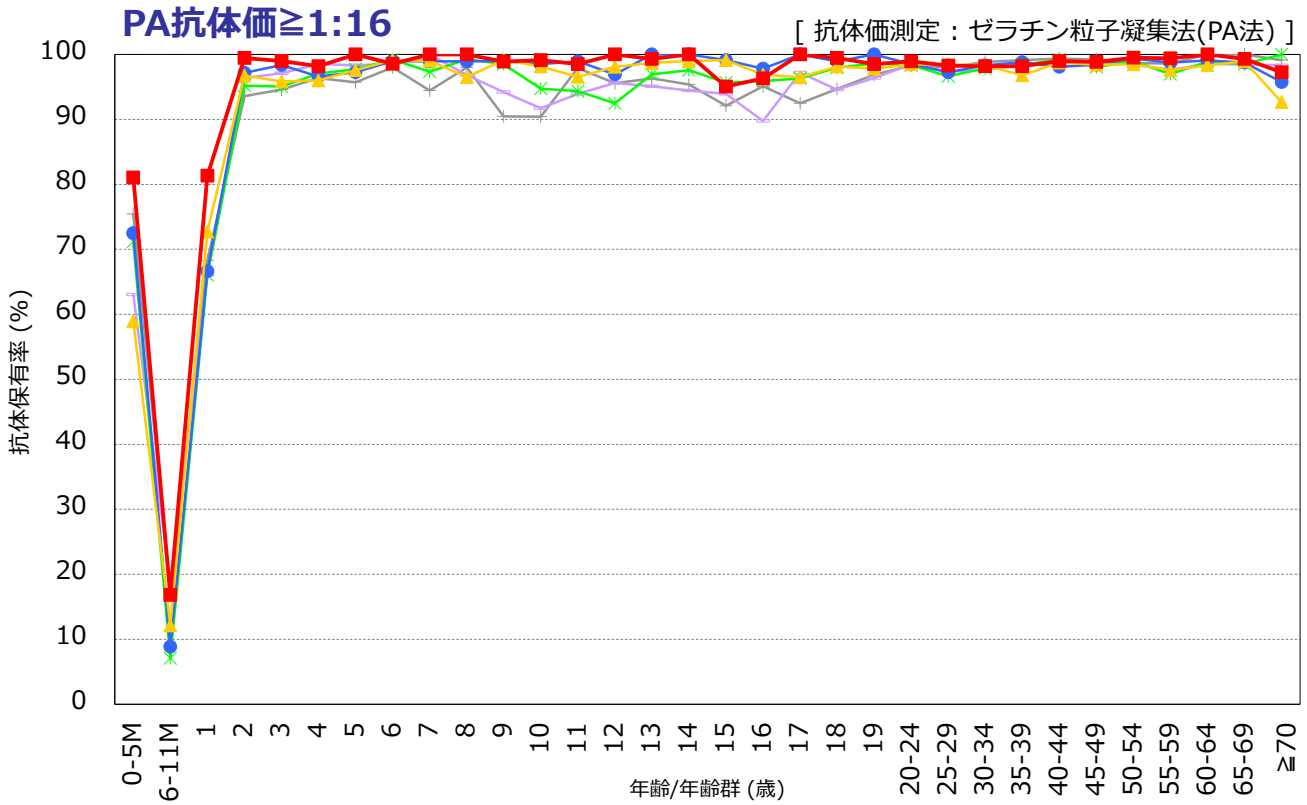


# 年齢/年齢群別の麻疹抗体保有状況の年度比較, 2006~2018年<sup>※1</sup>

～ 2018年度感染症流行予測調査より ～

※1 2018年度は2019年5月現在暫定値



調査年度 (対象者数) 2006 (n=5,992) 2008 (n=7,013) 2010 (n=7,159) 2012 (n=6,860) 2015 (n=6,601) 2018 (n=7,268)

**流行予測2018**