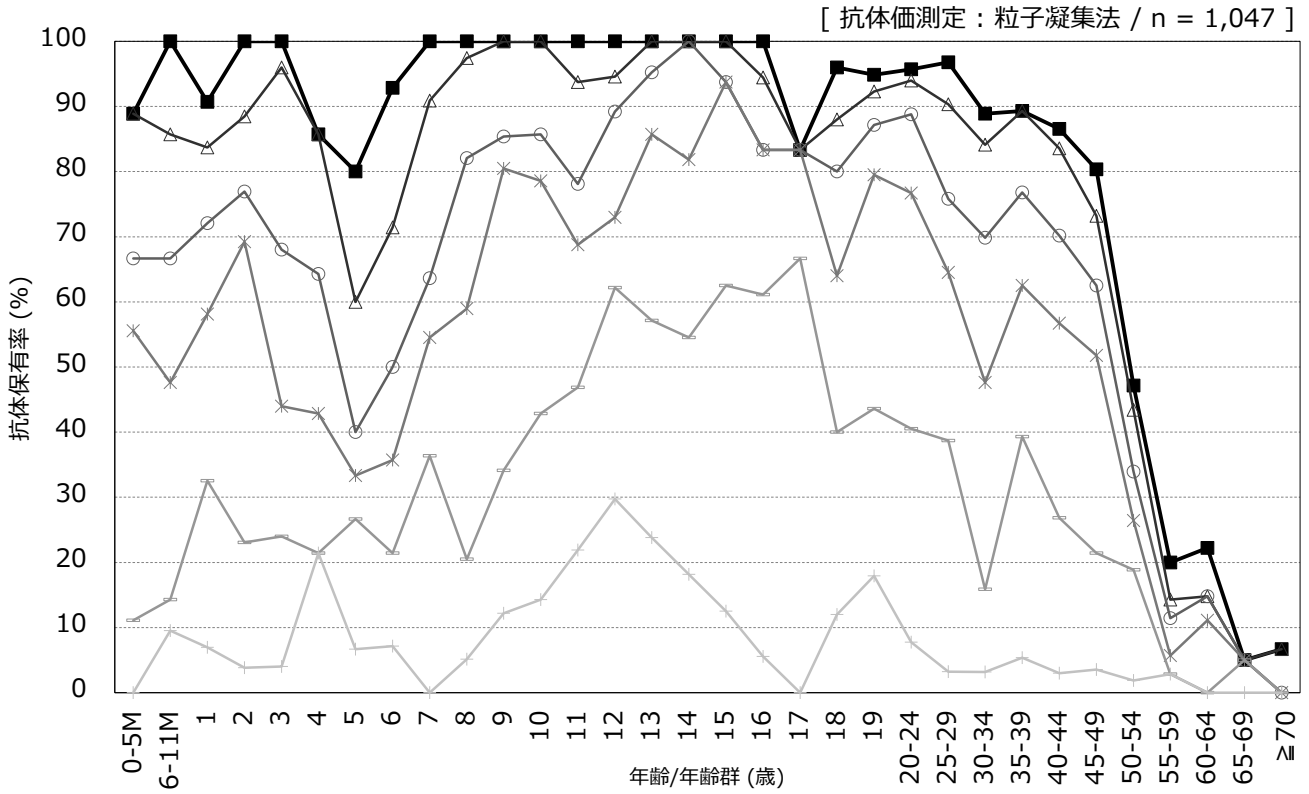


# 年齢/年齢群別の破傷風抗体保有状況, 2018年<sup>※1</sup>

～ 2018年度感染症流行予測調査より ～

※1 主に2018年7～9月に採取された血清の測定結果：2019年5月現在暫定値



※0-5か月, 17歳は10名未満の結果

抗体価    ■ ≥0.01    ▲ ≥0.032    ○ ≥0.1    \* ≥0.32    — ≥1    □ ≥3.2    (IU/mL)

流行予測2018

## 【 2018年度破傷風感受性調査実施都道府県 】

北海道, 東京都, 富山県, 福井県, 愛知県, 愛媛県, 高知県