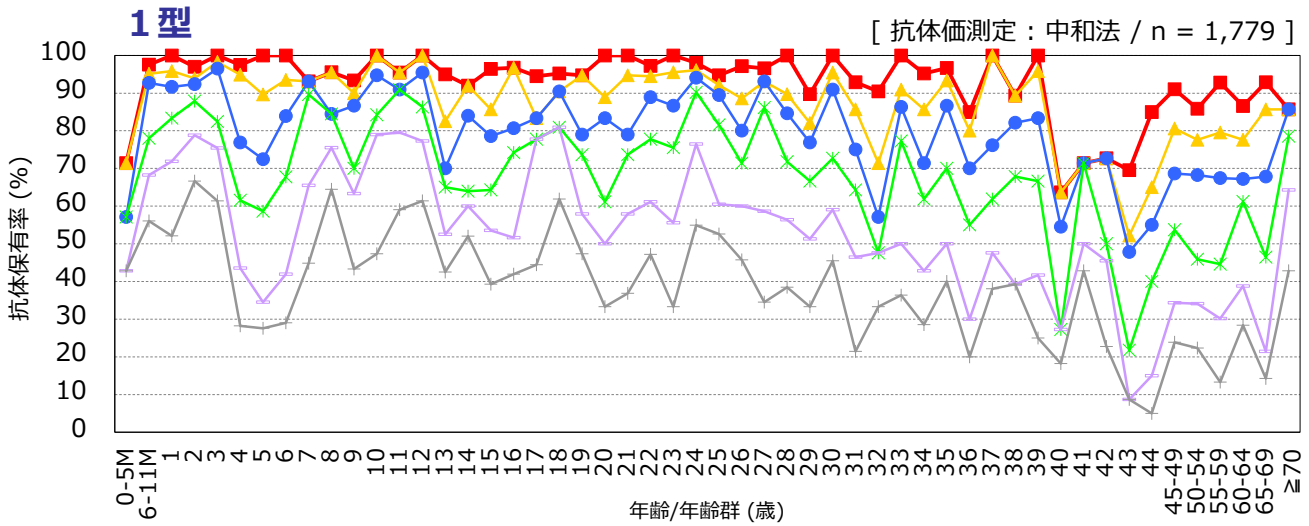


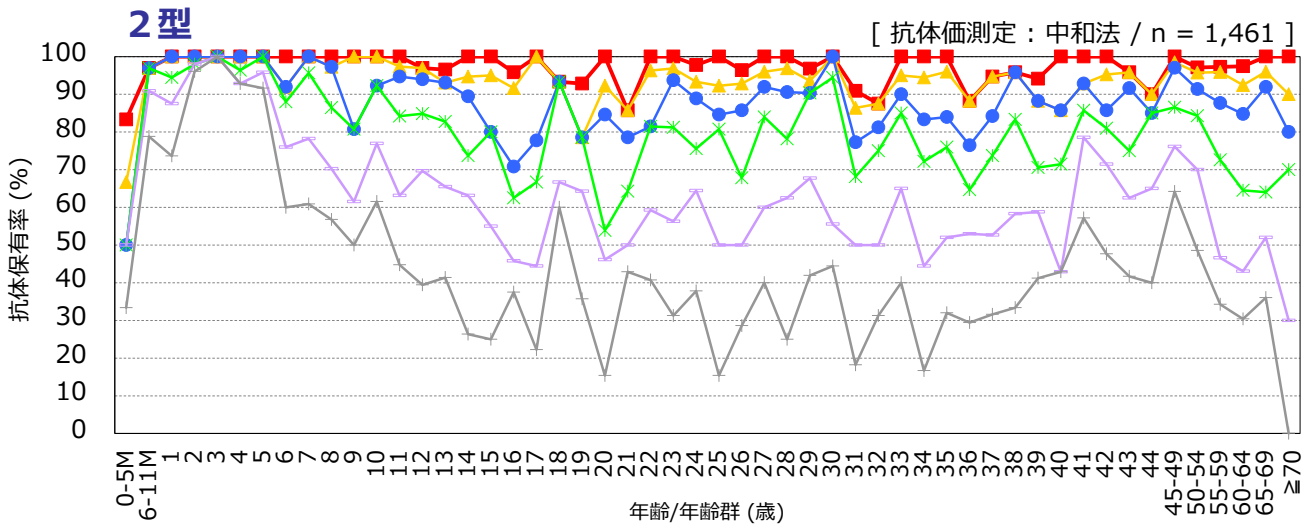
# 年齢/年齢群別のポリオ抗体保有状況, 2018年<sup>※1</sup>

～ 2018年度感染症流行予測調査より ～

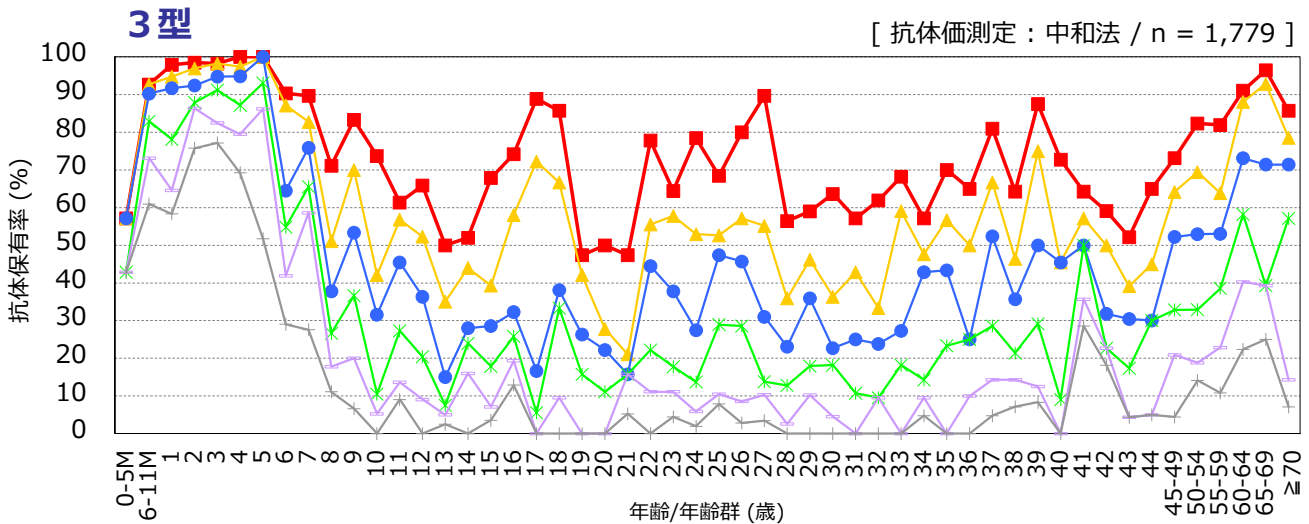
※1 主に2018年7～9月に採取された血清の測定結果：2019年5月現在暫定値



※0-5か月は10名未満の結果



※0-5か月, 17歳, 40歳は10名未満の結果



※0-5か月は10名未満の結果

抗体価 ■ ≥1:4 ▲ ≥1:8 ● ≥1:16 ✱ ≥1:32 + ≥1:64 × ≥1:128

流行予測2018

【 2018年度ポリオ感受性調査実施都道府県 】

北海道, 山形県, 千葉県, 東京都, 富山県, 愛知県, 愛媛県