

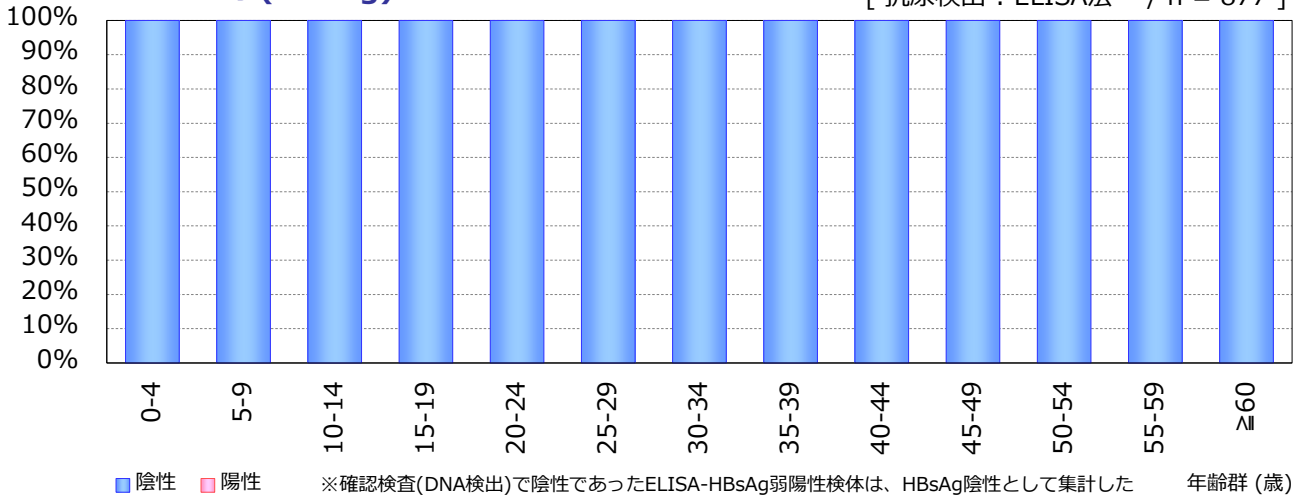
# 年齢群別のB型肝炎ウイルス抗原・抗体保有状況, 2018年<sup>※1</sup>

～ 2018年度感染症流行予測調査より ～

※1 主に2018年7～9月に採取された血清の測定結果：2019年5月現在暫定値

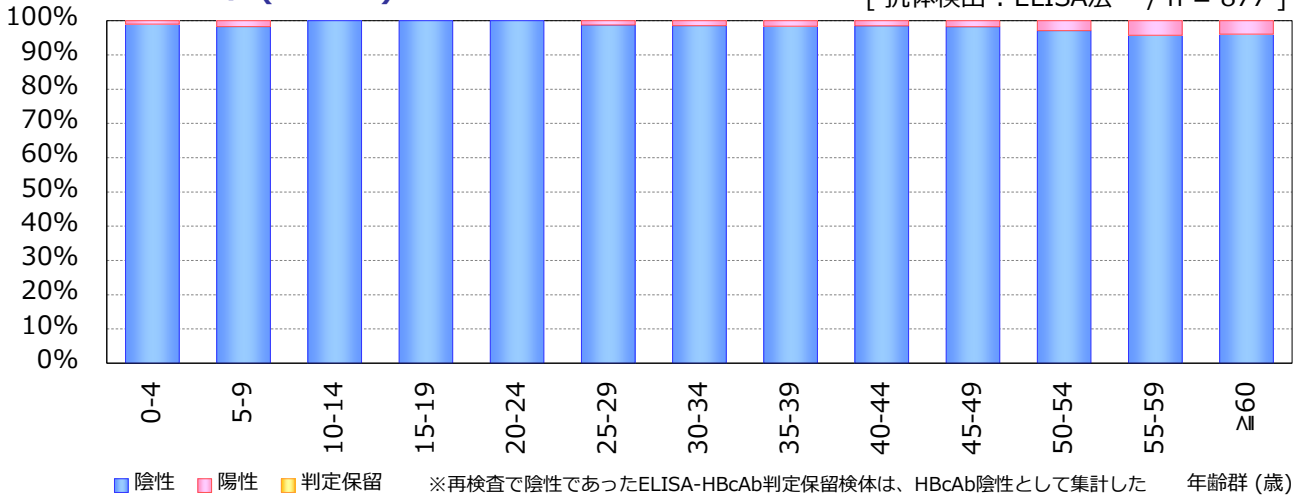
## HBs抗原(HBsAg)

[ 抗原検出：ELISA法 / n = 877 ]



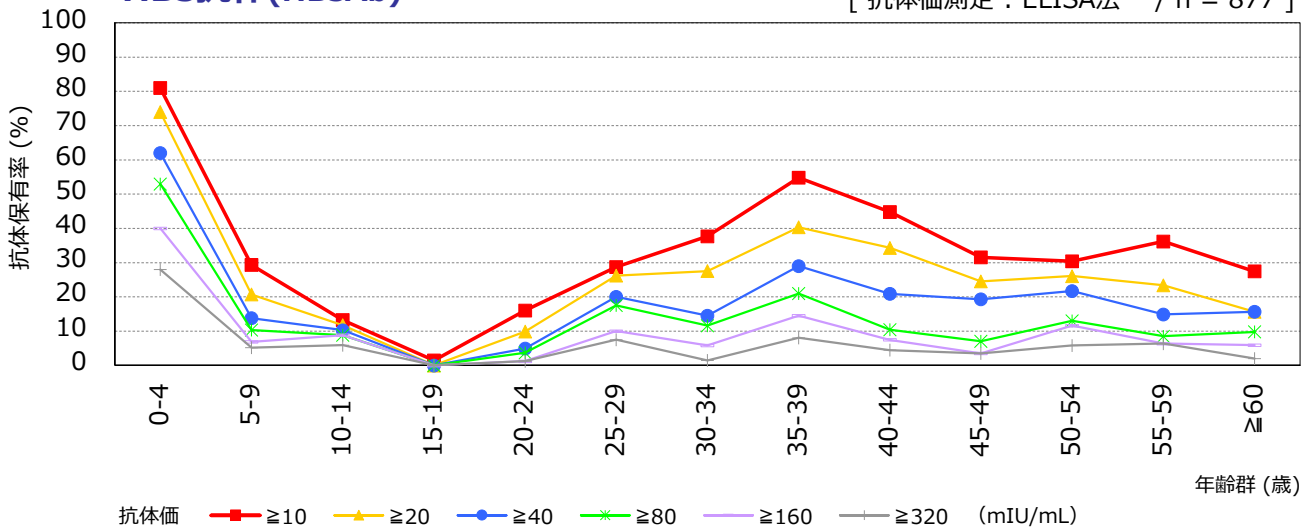
## HBc抗体(HBcAb)

[ 抗体検出：ELISA法 / n = 877 ]



## HBs抗体(HBsAb)

[ 抗体価測定：ELISA法 / n = 877 ]



流行予測2018

【 2018年度B型肝炎感受性調査実施都道府県 】

千葉県, 東京都, 大阪府