

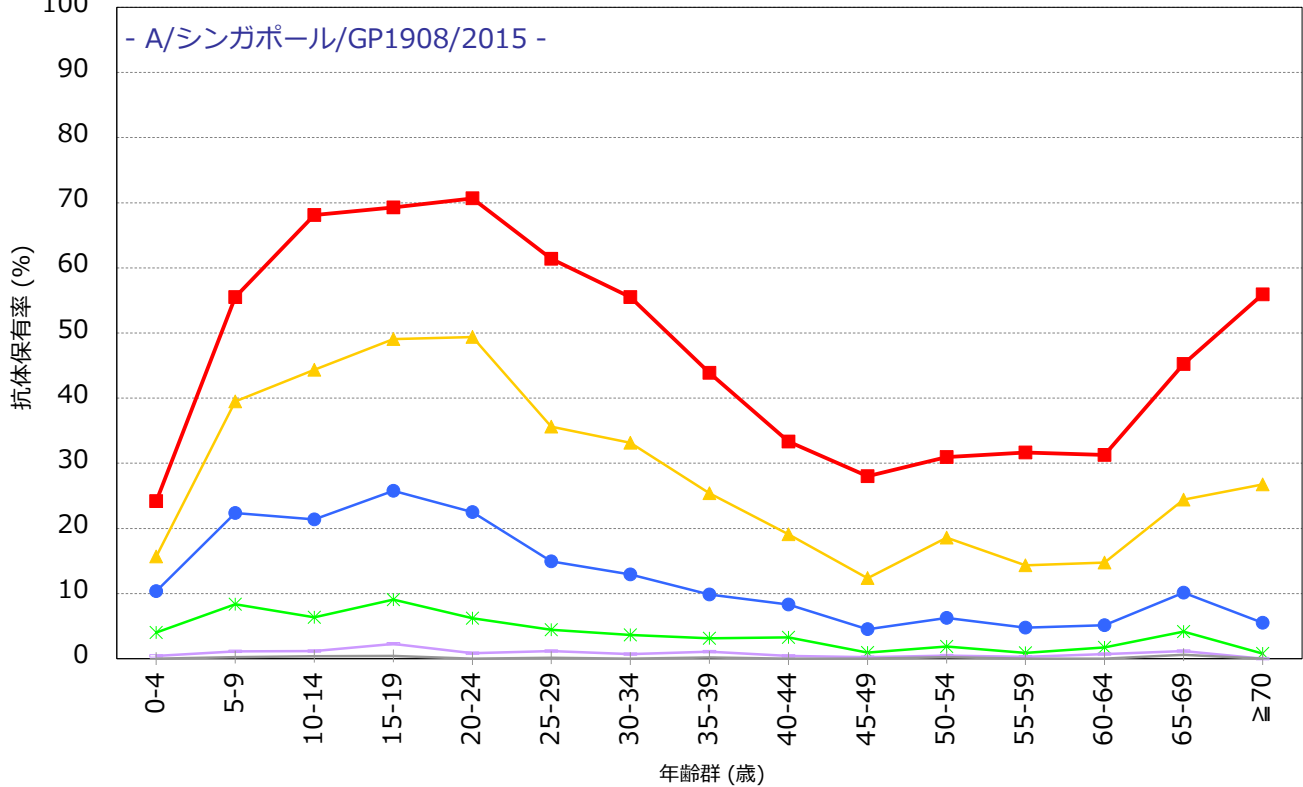
# 年齢群別のインフルエンザ抗体保有状況, 2018/19シーズン前<sup>※1</sup>

～ 2018年度感染症流行予測調査より ～

※1 主に2018年7～9月に採取された血清の測定結果：2019年5月現在暫定値

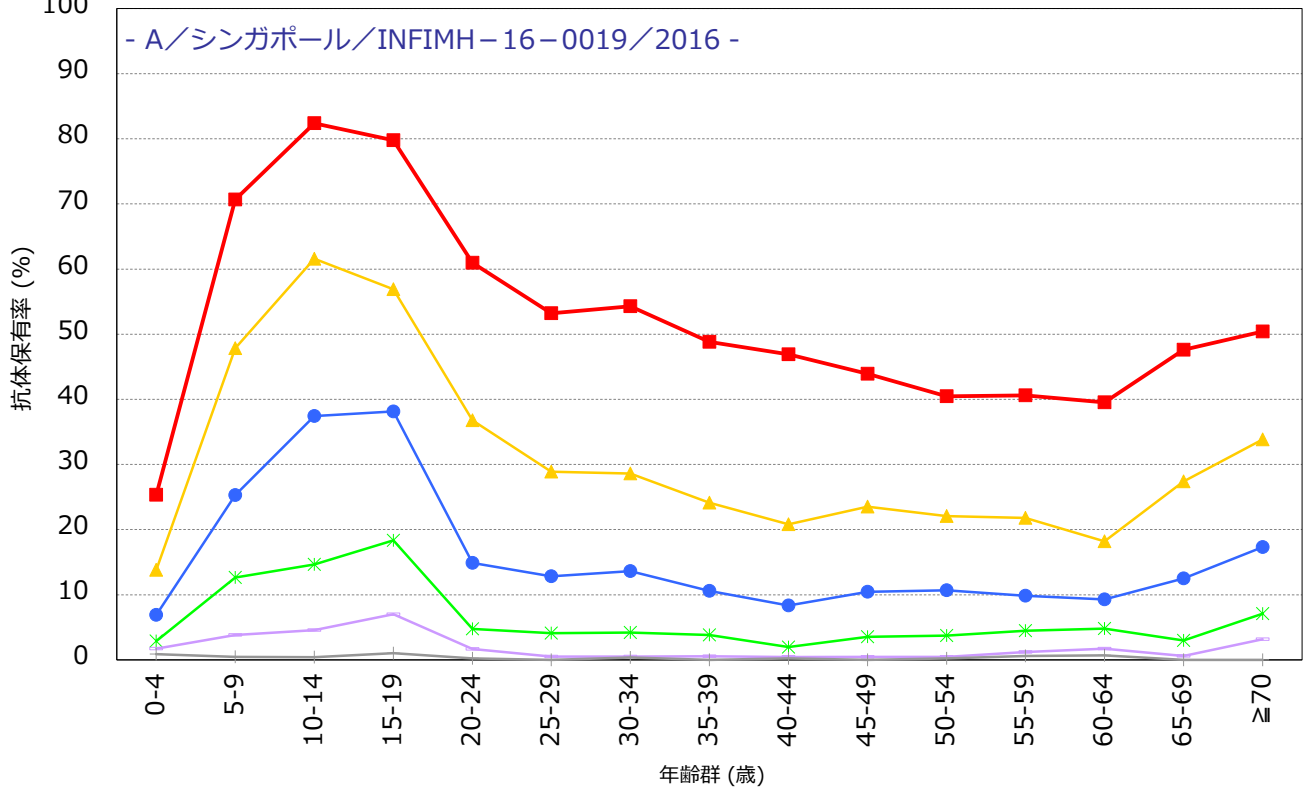
## A(H1N1)pdm09亜型

[ 抗体価測定：赤血球凝集抑制法 / n = 6,569 ]



## A(H3N2)亜型

[ 抗体価測定：赤血球凝集抑制法 / n = 6,569 ]



抗体価    ■ ≥1:40    ▲ ≥1:80    ● ≥1:160    \* ≥1:320    + ≥1:640    — ≥1:1280

流行予測2018

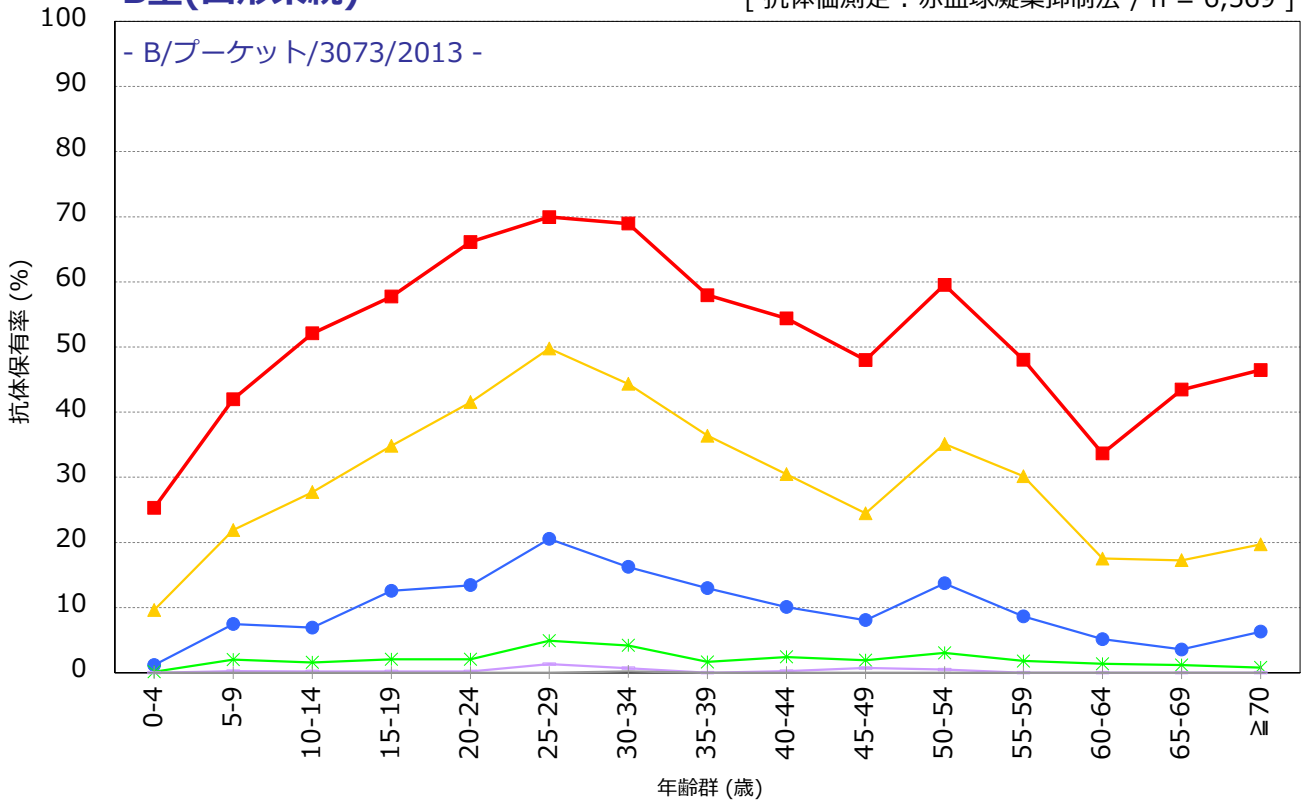
# 年齢群別のインフルエンザ抗体保有状況, 2018/19シーズン前<sup>※1</sup>

～ 2018年度感染症流行予測調査より ～

※1 主に2018年7～9月に採取された血清の測定結果：2019年5月現在暫定値

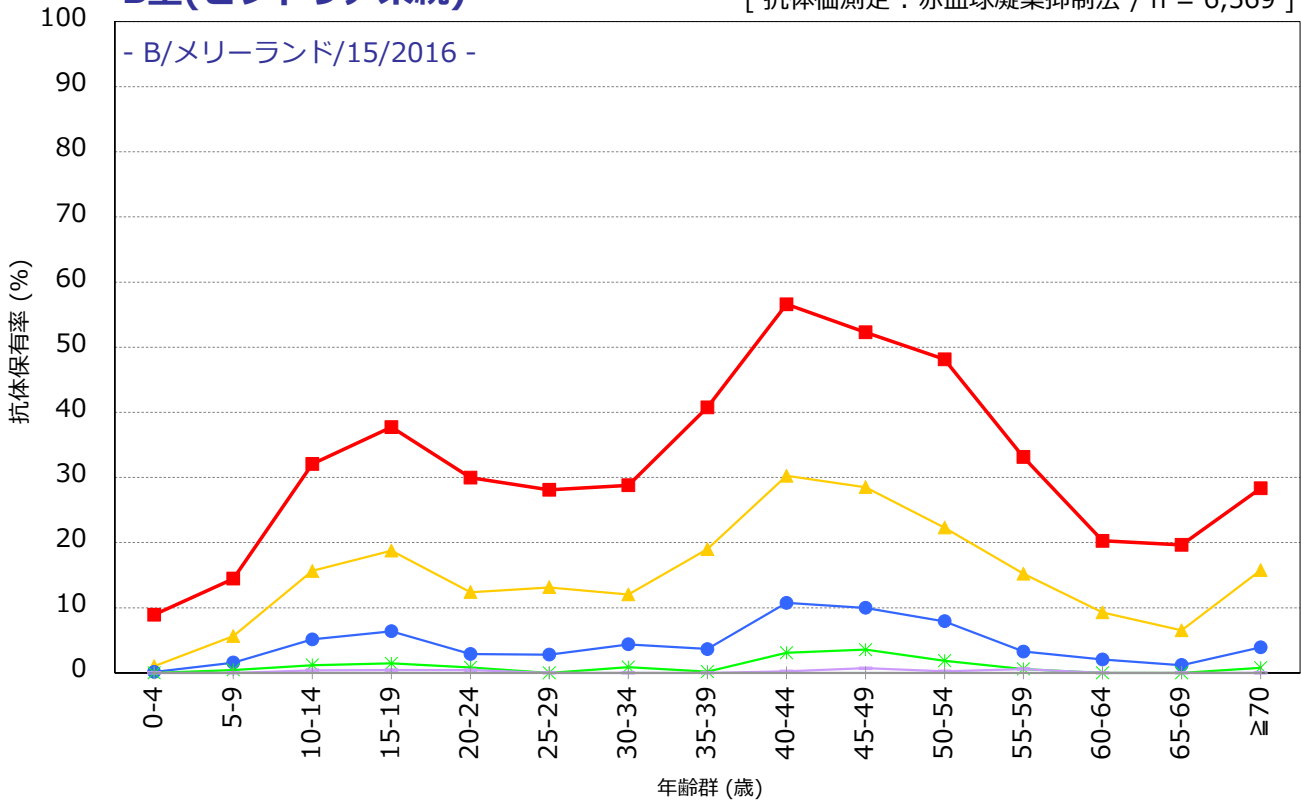
## B型(山形系統)

[ 抗体価測定：赤血球凝集抑制法 / n = 6,569 ]



## B型(ビクトリア系統)

[ 抗体価測定：赤血球凝集抑制法 / n = 6,569 ]



抗体価    ■ ≥1:40    ▲ ≥1:80    ● ≥1:160    \* ≥1:320    \* ≥1:640    — ≥1:1280

流行予測2018

### 【 2018年度インフルエンザ感受性調査実施都道府県 】

北海道, 山形県, 福島県, 茨城県, 栃木県, 群馬県, 千葉県, 東京都, 神奈川県, 新潟県, 富山県, 福井県, 山梨県, 長野県, 静岡県, 愛知県, 三重県, 京都府, 愛媛県, 高知県, 佐賀県, 宮崎県, 沖縄県