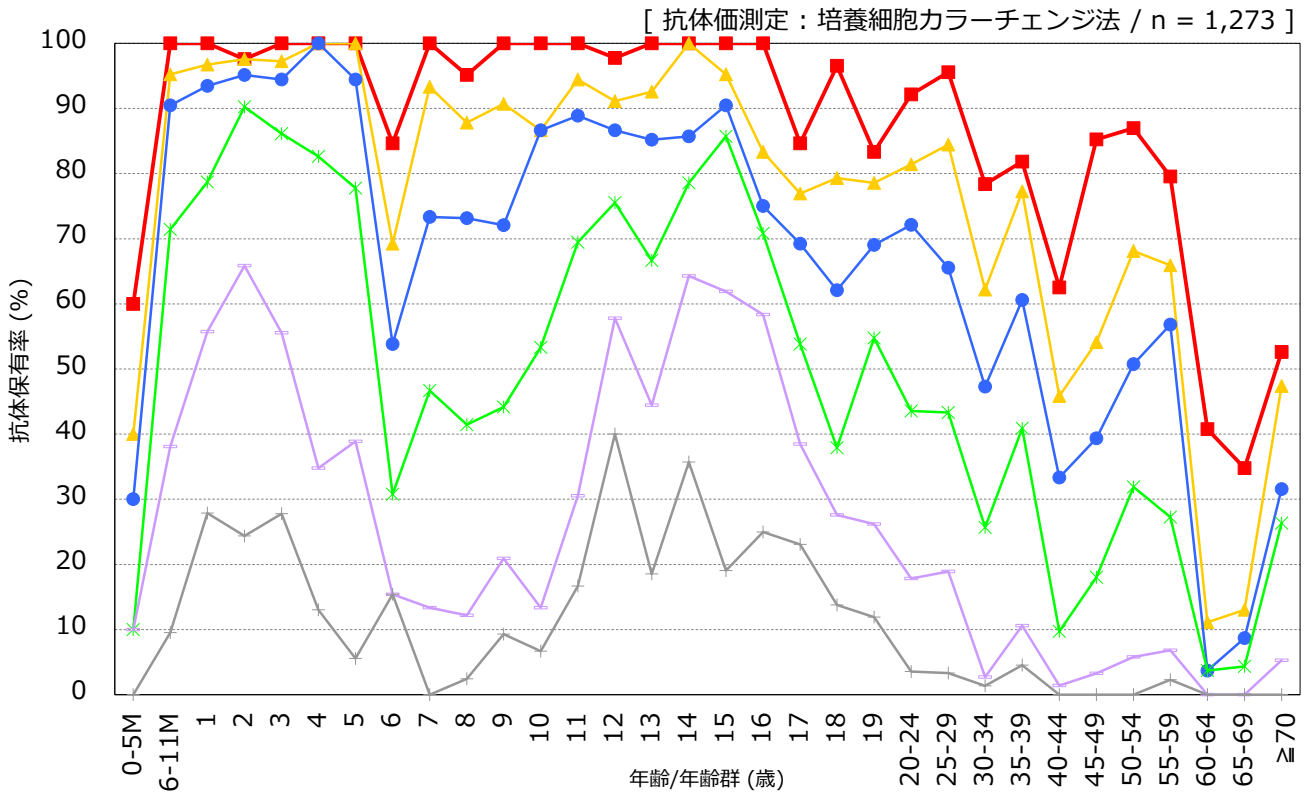


年齢/年齢群別のジフテリア抗体保有状況, 2018年^{※1}

～ 2018年度感染症流行予測調査より ～

※1 主に2018年7～9月に採取された血清の測定結果：2019年5月現在暫定値



抗体価 ■ ≥0.01 ▲ ≥0.032 ● ≥0.1 * ≥0.32 □ ≥1 + ≥3.2 (IU/mL)

流行予測2018

【 2018年度ジフテリア感受性調査実施都道府県 】

北海道, 東京都, 富山県, 福井県, 愛知県, 愛媛県, 高知県