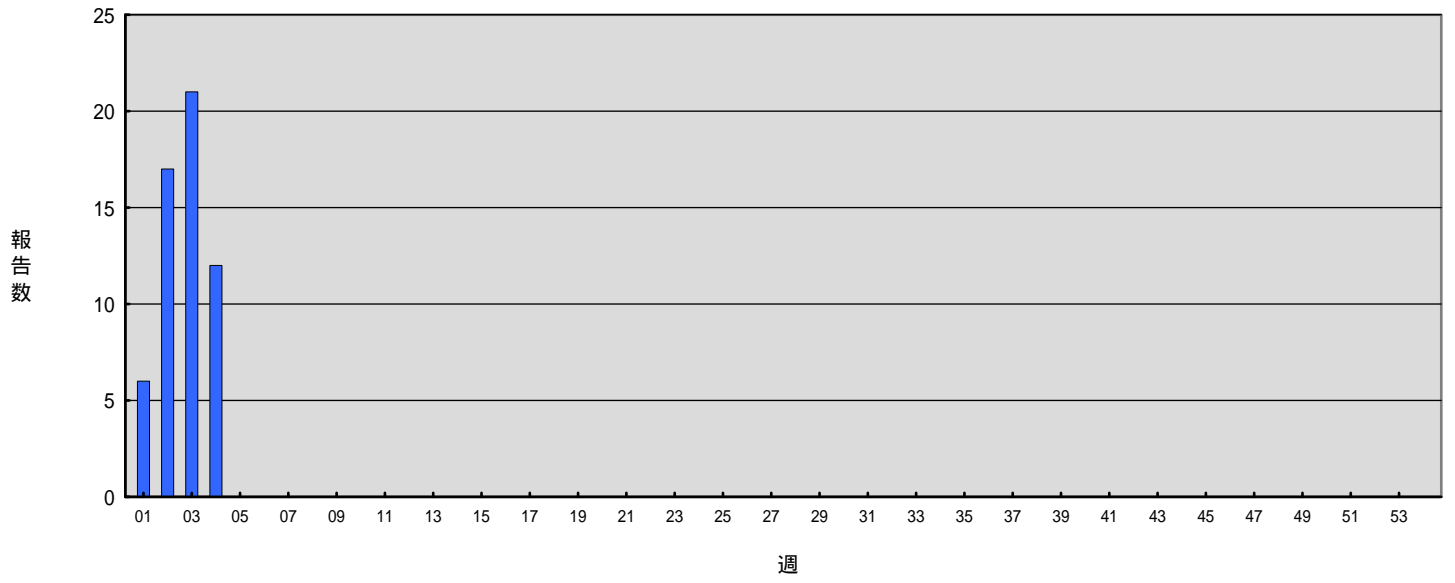


週別腸管出血性大腸菌感染症報告数 2015年第1~4週 (n=56) (2015年01月28日現在)

Weekly EHEC infection cases from week 1 to week 4 in 2015(based on diagnosed weeks as of January 28, 2015)

2015年 第 1-53週



EHEC O157,O26,O111 都道府県別報告数 2015年第4週

感染症発生動向調査 2015年1月28日現在

Reported EHEC O157, O26, and O111 cases by prefecture in week 4, 2015
(as of January 28, 2015)

都道府県	O157			O26			O111		
	VT1-VT2	VT1	VT2	VT1-VT2	VT1	VT2	VT1-VT2	VT1	VT2
1 北海道									
2 青森県									
3 岩手県									
4 宮城県									
5 秋田県									
6 山形県									
7 福島県									
8 茨城県									
9 栃木県									
10 群馬県									
11 埼玉県					1				
12 千葉県									
13 東京都					1				
14 神奈川県	1								
15 新潟県									
16 富山県									
17 石川県									
18 福井県									
19 山梨県									
20 長野県									
21 岐阜県									
22 静岡県									
23 愛知県									
24 三重県									
25 滋賀県			2						
26 京都府									
27 大阪府									
28 兵庫県									
29 奈良県									
30 和歌山県									
31 鳥取県									
32 島根県									
33 岡山県									
34 広島県									
35 山口県									
36 徳島県									
37 香川県									
38 愛媛県									
39 高知県									
40 福岡県					2				
41 佐賀県					2				
42 長崎県									
43 熊本県									
44 大分県									
45 宮崎県									
46 鹿児島県			1						
47 沖縄県									
総計	1	0	3	0	6	0	0	0	0

※同一人から複数の菌種が検出されている場合の報告数は含まず。

EHEC O157,O26,O111 都道府県別累積報告数 2015年第1-4週

感染症発生動向調査 2015年1月28日現在

Cumulative reported cases of EHEC O157, O26, and O111 by prefecture
from week 1 to week 4, 2015 (as of January 28, 2015)

都道府県	O157			O26			O111		
	VT1・VT2	VT1	VT2	VT1・VT2	VT1	VT2	VT1・VT2	VT1	VT2
1 北海道									
2 青森県									
3 岩手県									
4 宮城県									
5 秋田県									
6 山形県									
7 福島県			1						
8 茨城県									
9 栃木県									
10 群馬県									
11 埼玉県	1		1		1				
12 千葉県	1								
13 東京都			2	1	1				
14 神奈川県	1	1	2						
15 新潟県									
16 富山県									
17 石川県					2				
18 福井県									
19 山梨県									
20 長野県	7								
21 岐阜県									
22 静岡県									
23 愛知県									
24 三重県			1		3				
25 滋賀県			2						
26 京都府	1								
27 大阪府			1		1			1	
28 兵庫県									
29 奈良県									
30 和歌山県									
31 鳥取県									
32 島根県									
33 岡山県	1								
34 広島県									
35 山口県									
36 徳島県									
37 香川県			1						
38 愛媛県									
39 高知県									
40 福岡県	1				3				
41 佐賀県					3				
42 長崎県								1	
43 熊本県	1								
44 大分県									
45 宮崎県									
46 鹿児島県			1						
47 沖縄県									
総計	14	1	12	1	14	0	0	2	0

※同一人から複数の菌種が検出されている場合の報告数は含まず。

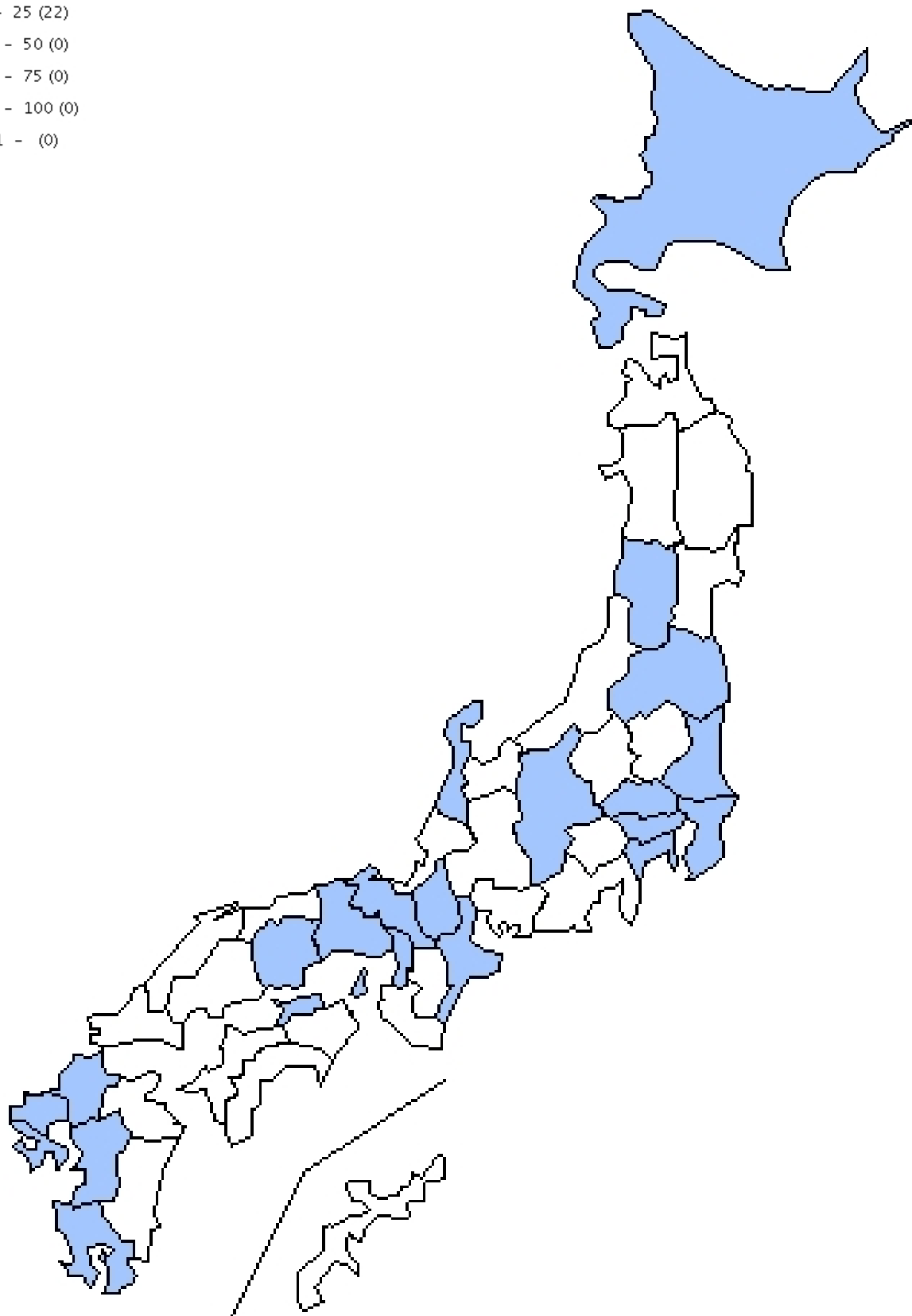
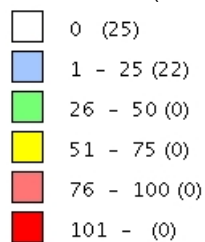
都道府県別腸管出血性大腸菌感染症累積報告状況 2015年01-04週 (2015年01月28日現在報告)

Cumulative EHEC infection cases by prefecture from 2015-W01-04 (as of January.28,2015)

報告数56件 Total No.:56

報告数 (都道府県数)

No.of cases (No.of prefectures)



都道府県別腸管出血性大腸菌感染症週別報告状況 2015年01-2015年04週 (2015年01月28日現在報告)

Weekly EHEC infection cases from 2015-W01 to 2015-W04 (as of January.28,2015)

報告数56件 Total No.:56

報告数

No.of cases

