

マークをクリックするとそのページを見ることができます



発生動向総覧  
P.2-7

<第40週>A群溶血性レンサ球菌咽頭炎の定点当たり報告数は増加した / その他最新動向



注目すべき感染症

<今週は該当記事はありません>



感染症関連情報  
P.8

病原体情報(速報記事) / 海外感染症情報 / その他



速報

<今週は該当記事はありません>



読者のコーナー

<今週は該当記事はありません>



グラフ総覧(第40週)

P.9-14



第40週のデータ

P.15-29



# 発生動向総覧

## <第40週コメント> 10月7日集計分

### ◆全数報告の感染症

注意：これは当該週に診断された報告症例の集計です。しかし、迅速に情報還元するために期日を決めて集計を行いますので、当該週に診断された症例の報告が集計の期日以降に届くこともあります。それらについては一部を除いて発生動向総覧では扱いませんが、翌週あるいはそれ以降に、巻末の表の累積数に加えられることになります。

※感染経路、感染原因、感染地域については、確定あるいは推定として記載されていたものを示します。

#### 1類感染症

報告なし

#### 2類感染症

結核296例

#### 指定感染症

新型コロナウイルス感染症10例

類型：疑似症患者1例、無症状病原体保有者3例、患者6例

感染地域：国内10例

国内の感染地域(確定例のみ)：静岡県6例、東京都1例、沖縄県1例、沖縄県/東京都1例

年齢群：6歳(1例)、7歳(1例)、30代(5例)、50代(2例)、70代(1例)

累積報告数：34,385例(うち確定例34,059例、死亡203例)

\* 2020年2月1日から指定感染症に指定された新型コロナウイルス感染症については、サーベイランスシステムが届出に対応可能となった以降の情報のみ反映されていることから、公表データと必ずしも一致していない。また、届出時点の情報であり、注意が必要である。

\* 本コメントにおいては、2020年5月29日以降、厚生労働省が運営する新型コロナウイルス感染者等情報把握・管理支援システム(HER-SYS)のみを用いて届け出られた情報については含めていない。

#### 3類感染症

細菌性赤痢2例

菌種：*S. sonnei*(D群)2例\_\_感染地域：北海道2例

腸管出血性大腸菌感染症114例(有症者91例、うちHUS 5例)

感染地域：国内87例、国内・国外不明27例

国内の感染地域：東京都16例、岡山県9例、埼玉県8例、北海道7例、神奈川県4例、千葉県3例、静岡県3例、熊本県3例、宮城県2例、岐阜県2例、兵庫県2例、徳島県2例、宮崎県2例、山形県1例、栃木県1例、富山県1例、石川県1例、福井県1例、山梨県1例、長野県1例、愛知県1例、大阪府1例、奈良県1例、広島県1例、愛媛県1例、福岡県1例、長崎県1例、鹿児島県1例、兵庫県/大阪府1例、国内(都道府県不明)8例

年齢群：0歳(1例)、1歳(2例)、2歳(2例)、3歳(2例)、5歳(1例)、6歳(1例)、7歳(2例)、8歳(1例)、10代(21例)、20代

(31例)、30代(16例)、40代(10例)、50代(6例)、60代(7例)、70代(8例)、80代(3例)

血清型・毒素型：O157 VT1・VT2(60例)、O157 VT2(15例)、O26 VT1(6例)、O103 VT1(4例)、O121 VT2(2例)、O145 VT2(1例)、O91 VT1(1例)、O157 VT1(1例)、O128 VT1(1例)、O115 VT1(1例)、その他・不明(22例)

累積報告数：2,307例(有症者1,517例、うちHUS 44例、死亡1例)

#### 4類感染症

- E型肝炎12例 感染地域(感染源)：北海道3例(レバー1例、蚊・昆虫等1例、不明1例)、東京都2例(豚生レバー1例、鶏肉1例)、富山県1例(豚肉)、長野県1例(不明)、静岡県1例(豚生レバー)、国内(都道府県不明)3例(豚モツ1例、不明2例)、国内・国外不明1例(不明)
- A型肝炎3例 感染地域：栃木県1例、福岡県1例、国内(都道府県不明)1例
- 重症熱性血小板減少症候群2例 感染地域：島根県1例、大分県1例  
年齢群：60代(1例)、70代(1例、死亡)
- デング熱1例 感染地域：インド  
累積報告数：42例(感染地域：国外42例)
- 日本紅斑熱31例 感染地域：広島県9例、兵庫県3例、島根県3例、和歌山県2例、長崎県2例、宮崎県2例、鹿児島県2例、静岡県1例、三重県1例、山口県1例、高知県1例、佐賀県1例、熊本県1例、大分県1例、国内・国外不明1例
- 日本脳炎2例 感染地域：岡山県2例  
年齢群：60代(1例)、80代(1例、死亡)
- ブルセラ症1例 感染地域：奈良県\_感染源：犬/猫
- ライム病1例 感染地域：北海道
- レジオネラ症41例(肺炎型39例、ポンティアック型1例、無症状病原体保有者1例)  
感染地域：福島県3例、茨城県2例、群馬県2例、埼玉県2例、愛知県2例、京都府2例、北海道1例、宮城県1例、秋田県1例、千葉県1例、東京都1例、新潟県1例、富山県1例、石川県1例、岐阜県1例、静岡県1例、三重県1例、滋賀県1例、和歌山県1例、岡山県1例、広島県1例、長崎県1例、熊本県1例、山形県/新潟県1例、国内(都道府県不明)3例、国内・国外不明7例  
年齢群：30代(1例)、40代(3例)、50代(7例)、60代(11例)、70代(15例)、80代(3例)、90代以上(1例)  
累積報告数：1,541例
- レプトスピラ症2例 感染地域(感染源)：新潟県1例(農作業)、宮崎県1例(田)

## 5類感染症

- アメーバ赤痢3例(腸管アメーバ症3例)  
 感染地域: 国内(都道府県不明)3例  
 感染経路: 不明3例
- ウイルス性肝炎2例 B型2例\_\_感染経路: 性的接触2例(異性間1例、同性間1例)
- カルバペネム耐性腸内細菌科細菌感染症23例  
 菌検出検体: 血液8例、尿8例、腹水2例、膿2例、喀痰1例、胆汁1例、便1例  
 菌種: *K. aerogenes* 9例、*E. cloacae* 5例、*K. pneumoniae* 4例、*E. coli* 2例、その他3例  
 感染経路: 以前からの保菌7例、医療器具関連2例、手術部位2例、以前からの保菌/院内感染1例、以前からの保菌/その他・不明1例、その他・不明10例
- 急性脳炎5例 単純ヘルペスウイルス2例\_\_年齢群: 70代(1例)、80代(1例)  
 病原体不明3例\_\_年齢群: 1歳(1例)、8歳(1例)、70代(1例)
- クリプトスポリジウム症1例  
 感染地域: 北海道
- クロイツフェルト・ヤコブ病1例  
 孤発性プリオン病古典型
- 劇症型溶血性レンサ球菌感染症5例  
 年齢群: 40代(1例)、60代(1例)、80代(2例)、90代以上(1例、死亡)
- 後天性免疫不全症候群10例(AIDS 4例、無症候6例)  
 感染地域: 国内8例、ブラジル1例、ベトナム1例  
 感染経路: 性的接触9例(異性間1例、同性間8例)、不明1例
- 侵襲性インフルエンザ菌感染症1例(菌検出検体: 血液)  
 年齢群: 80代
- 侵襲性肺炎球菌感染症13例(菌検出検体: 血液10例、血液/髄液2例、髄液1例)  
 年齢群: 1歳(1例)、20代(1例)、40代(1例)、50代(3例)、60代(1例)、70代(2例)、80代(1例)、90代以上(3例)
- 水痘(入院例に限る)2例(検査診断例1例、臨床診断例1例)  
 年齢群: 40代(1例)、80代(1例)
- 梅毒68例(早期顕症I期25例、早期顕症II期22例、晩期顕症1例、無症候20例)  
 累積報告数: 4,290例
- 破傷風5例 年齢群: 10代(1例)、60代(2例)、70代(1例)、80代(1例)
- バンコマイシン耐性腸球菌感染症3例  
 遺伝子型: 不明3例\_\_菌検出検体: 尿2例、膿1例
- 百日咳18例(うち、LAMP法等病原遺伝子検出2例)  
 年齢群: 0歳(1例)、1歳(1例)、2歳(1例)、3歳(1例)、4歳(1例)、5歳(1例)、6歳(1例)、10代(4例)、20代(3例)、30代(2例)、70代(2例)

麻しん1例(修飾麻しん)

感染地域：北海道

年齢群：1歳

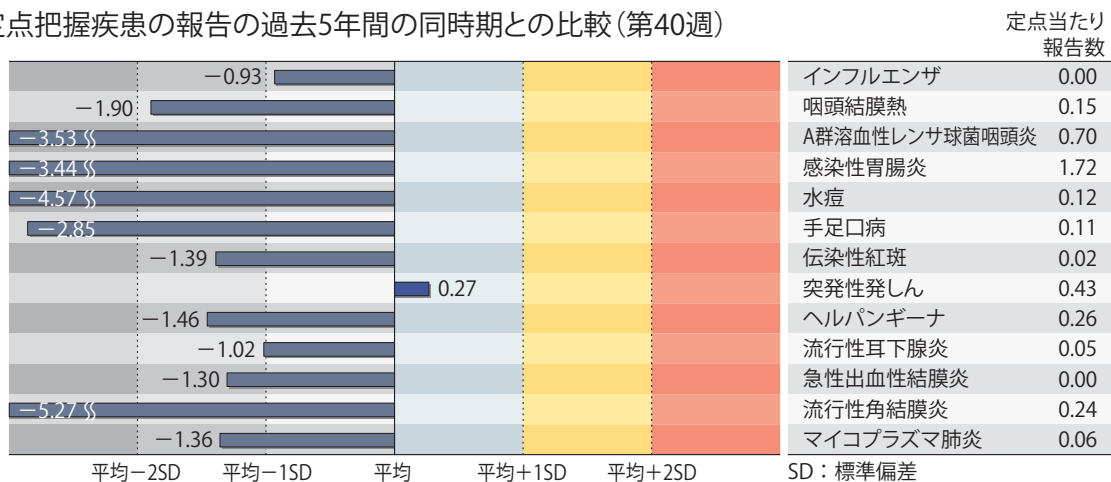
累積報告数：13例〔麻しん(検査診断例6例、臨床診断例2例)、  
修飾麻しん5例〕

(補) 2019年第40週から2020年第39週までに診断されたものの報告遅れとして、新型コロナウイルス感染症1例(うち患者なし)、腸管出血性大腸菌感染症18例〔血清型・毒素型：O157 VT1・VT2(6例)、O26 VT1(5例)、O157 VT1(2例)、O111 VT1・VT2(1例)、O103 VT1(1例)、O115 VT1(1例)、その他・不明(2例)〕、E型肝炎1例(感染地域：静岡県\_\_感染源：不明)、A型肝炎1例(感染地域：熊本県)、日本紅斑熱12例(感染地域：和歌山県4例、鳥根県3例、宮崎県2例、三重県1例、鳥取県1例、長崎県1例)、レジオネラ症12例(感染地域：東京都2例、鳥取県2例、栃木県1例、埼玉県1例、富山県1例、京都府1例、和歌山県1例、徳島県1例、香川県1例、長崎県1例)、カルバペネム耐性腸内細菌科細菌感染症17例(菌種：K. aerogenes 6例、E. cloacae 2例、E. coli 2例、K. pneumoniae 2例、その他・不明5例)、急性脳炎5例〔病原体不明5例\_\_年齢群：3歳(1例)、5歳(1例)、10代(1例)、20代(1例)、30代(1例)〕、劇症型溶血性レンサ球菌感染症5例〔年齢群：70代(2例)、80代(3例.うち1例死亡)〕、水痘(入院例に限る)4例〔年齢群：6歳(1例)、30代(1例)、40代(1例)、50代(1例)〕、梅毒57例(早期顕症I期21例、早期顕症II期19例、晩期顕症3例、無症候14例)、播種性クリプトコックス症1例(感染地域：香川県.年齢群：50代)、百日咳6例〔うち、LAMP法等病原遺伝子検出2例\_\_年齢群：0歳(1例)、5歳(1例)、6歳(1例)、10代(1例)、20代(2例)〕などの報告があった。

## ◆定点把握の対象となる5類感染症

全国の指定された医療機関(定点)から報告され、疾患により小児科定点(約3,000カ所)、インフルエンザ(小児科・内科)定点(約5,000カ所)、眼科定点(約600カ所)、基幹定点(約500カ所)に分かれています。また、定点当たり報告数は、報告数/定点医療機関数です(増減の目安は小数点第3位以下を含む)。

定点把握疾患の報告の過去5年間の同時期との比較(第40週)



当該週と過去5年間の平均(過去5年間の前週、当該週、後週の合計15週の平均)との差をグラフ上に表現した。

### インフルエンザ

定点当たり報告数は横ばいであった。都道府県別では大阪府(0.02)、岡山県(0.01)、千葉県(0.00)から報告があった。基幹定点からのインフルエンザ入院サーベイランスにおける報告数は1例と前週と比較して増加した。

### 小児科定点報告疾患(主なもの)

RSウイルス感染症の定点当たり報告数は増加した。都道府県別の上位3位は鹿児島県(2.43)、沖縄県(1.41)、岡山県(0.11)、長崎県(0.11)である。

咽頭結膜熱の定点当たり報告数は増加した。都道府県別の上位3位は新潟県(0.60)、沖縄県(0.41)、高知県(0.39)である。

A群溶血性レンサ球菌咽頭炎の定点当たり報告数は増加した。都道府県別の上位3位は宮崎県(3.00)、福岡県(2.10)、長崎県(1.66)である。

感染性胃腸炎の定点当たり報告数は増加した。都道府県別の上位3位は大分県(4.11)、福岡県(3.44)、香川県(3.29)である。

手足口病の定点当たり報告数は増加した。都道府県別の上位3位は高知県(1.79)、沖縄県(1.26)、鹿児島県(0.67)である。

伝染性紅斑の定点当たり報告数は増加した。都道府県別の上位3位は福井県(0.09)、和歌山県(0.07)、大分県(0.06)である。

ヘルパンギーナの定点当たり報告数は増加した。都道府県別の上位3位は山形県(1.66)、山口県(1.50)、岡山県(1.30)である。

流行性耳下腺炎の定点当たり報告数は増加した。都道府県別の上位3位は栃木県(0.15)、沖縄県(0.12)、愛媛県(0.11)である。

### 基幹定点報告疾患

マイコプラズマ肺炎の定点当たり報告数は増加した。都道府県別の上位3位は宮城県(0.42)、大分県(0.36)、長崎県(0.25)である。

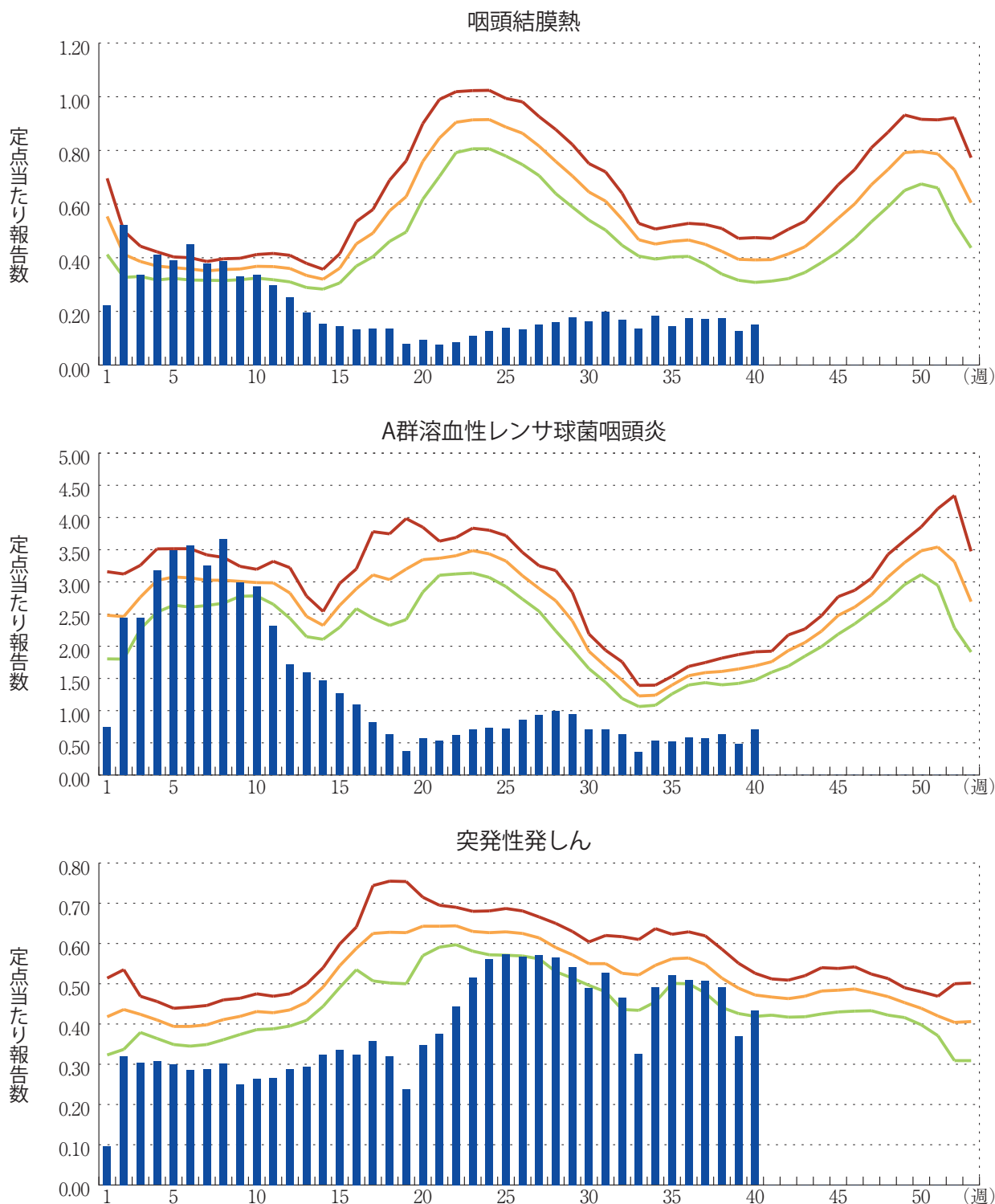
感染性胃腸炎(ロタウイルスに限る)の定点当たり報告数は横ばいであった。2道県から2例報告があり、年齢別では0歳(1例)、70歳以上(1例)であった。

図. 主要定点把握疾患の過去5年間との週別比較(2020年第40週)

青のバーで示す本年の定点当たり報告数が赤のラインを超えているときには、過去5年間の週と比較してかなり多いことを示す。



\*過去5年間の平均：前週、当該週、後週の合計15週の平均





## 感染症関連情報

### ◆病原体情報

病原微生物検出情報(IASR)：<https://www.niid.go.jp/niid/ja/iasr.html>

#### <速報記事>

- 札幌市・小樽市における新型コロナウイルス感染症の昼カラオケ関連事例における感染リスク因子

<https://www.niid.go.jp/niid/ja/diseases/ka/corona-virus/2019-ncov/2488-idsc/iasr-news/9895-488p01.html>

### ◆海外感染症情報

厚生労働省検疫所(FORTH)：<https://www.forth.go.jp/>

### ◆その他

- 新型コロナウイルス感染症関連情報について

<https://www.niid.go.jp/niid/ja/diseases/ka/corona-virus/2019-ncov/9324-2019-ncov.html>

- 風疹に関する疫学情報(2020年10月7日現在)

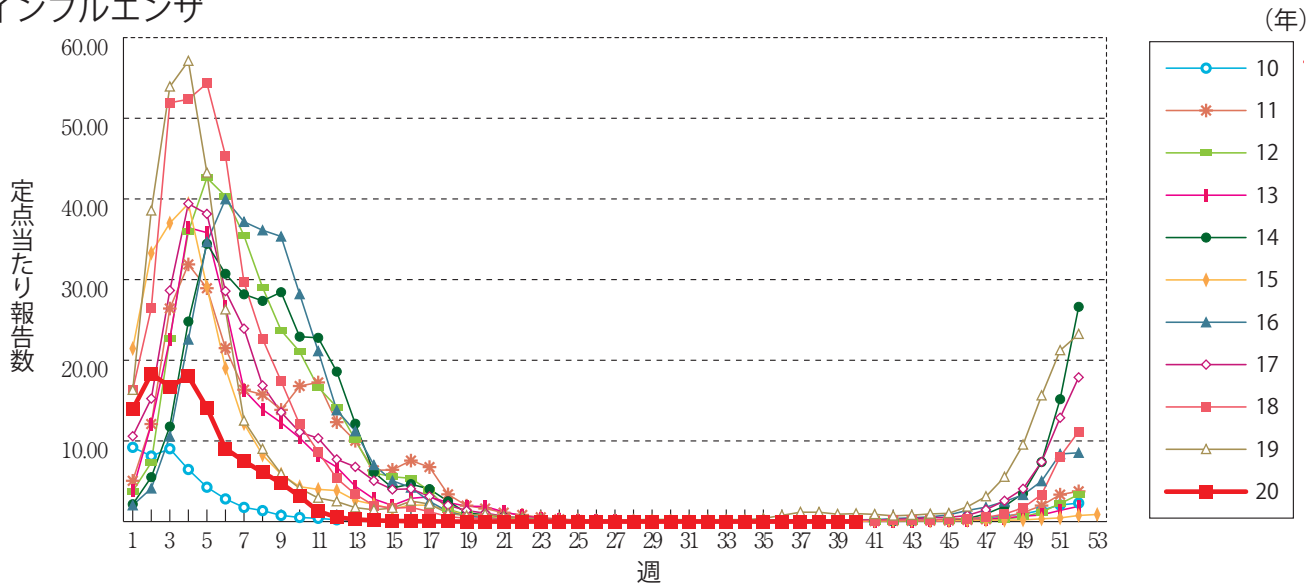
<https://www.niid.go.jp/niid/ja/rubella-m-111/rubella-top/2145-rubella-related/8278-rubella1808.html>



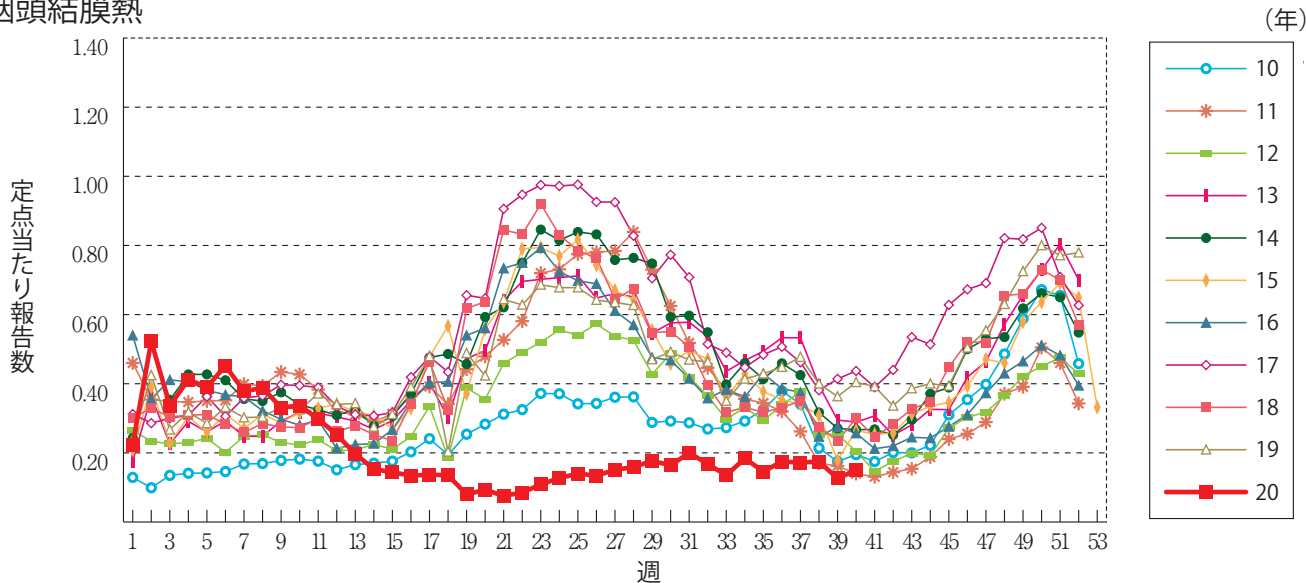


**グラフ総覧(第40週)**

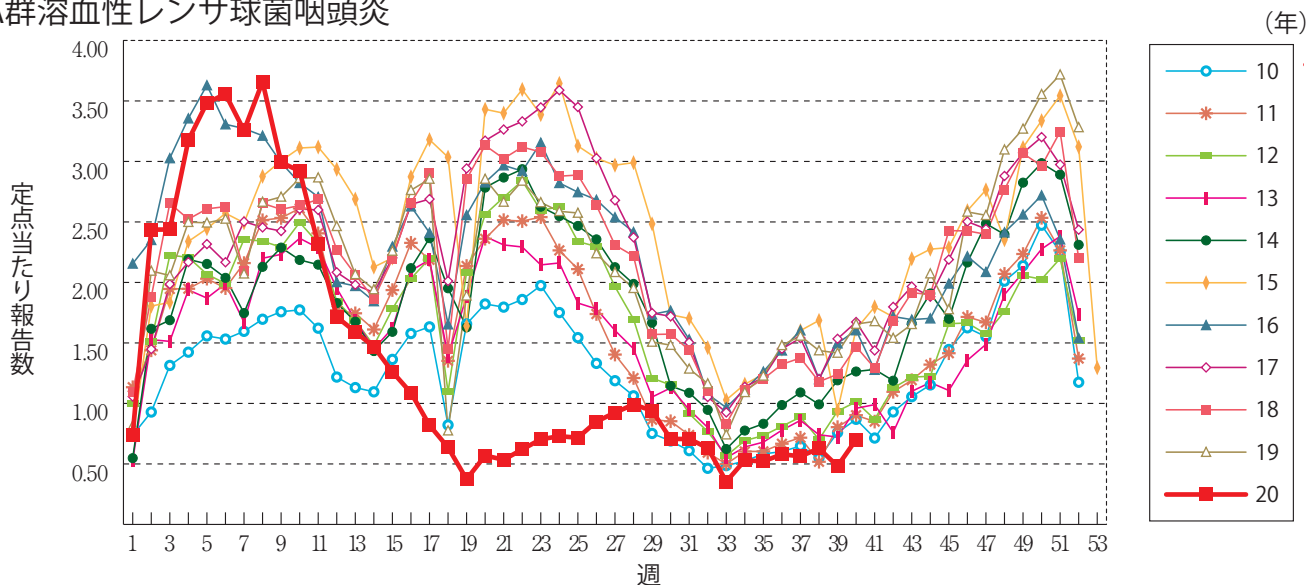
**インフルエンザ**



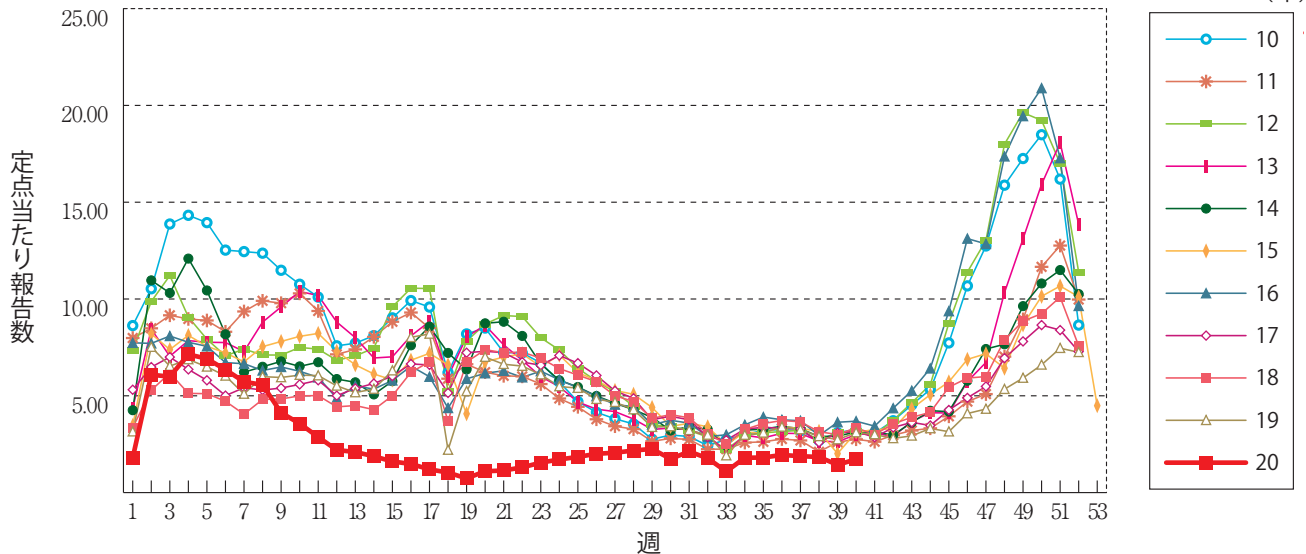
**咽頭結膜熱**



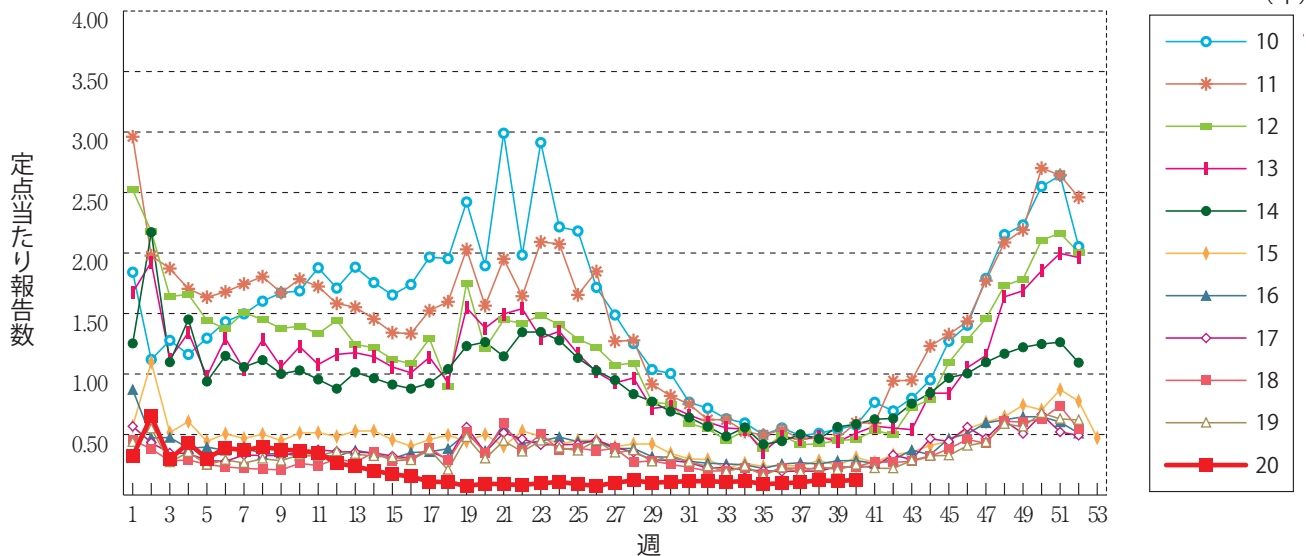
**A群溶血性レンサ球菌咽頭炎**



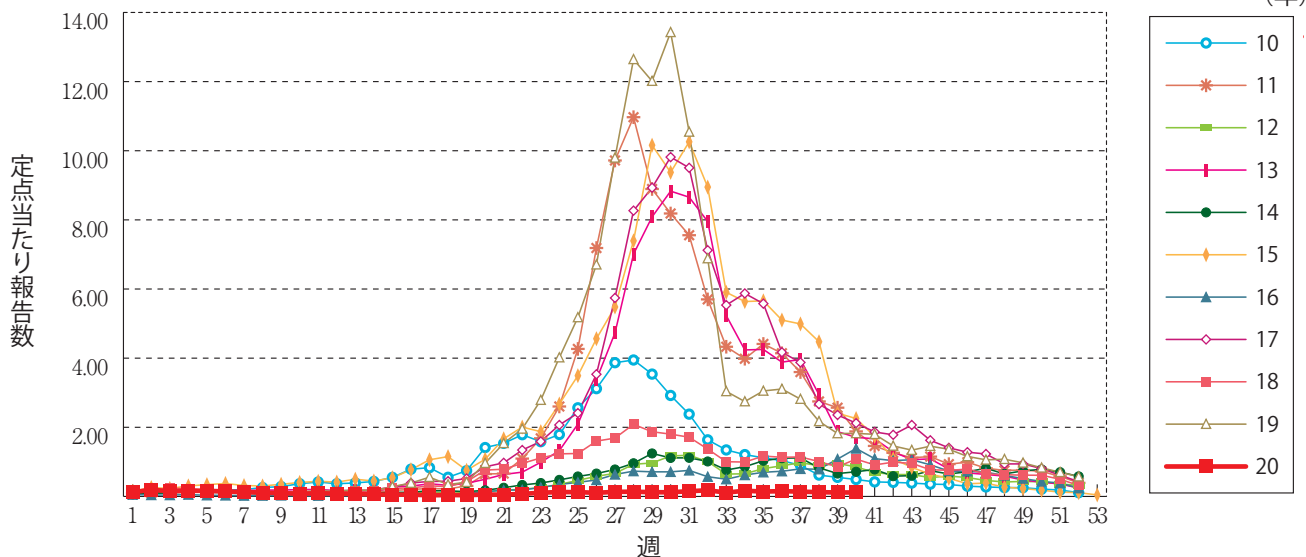
感染性胃腸炎



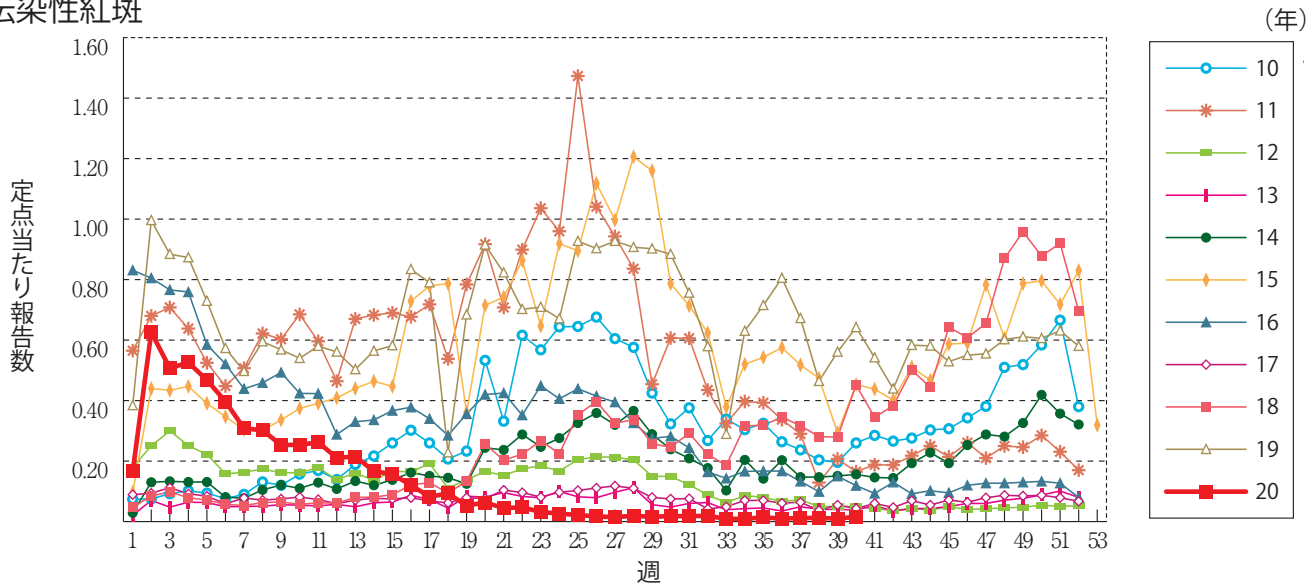
水痘



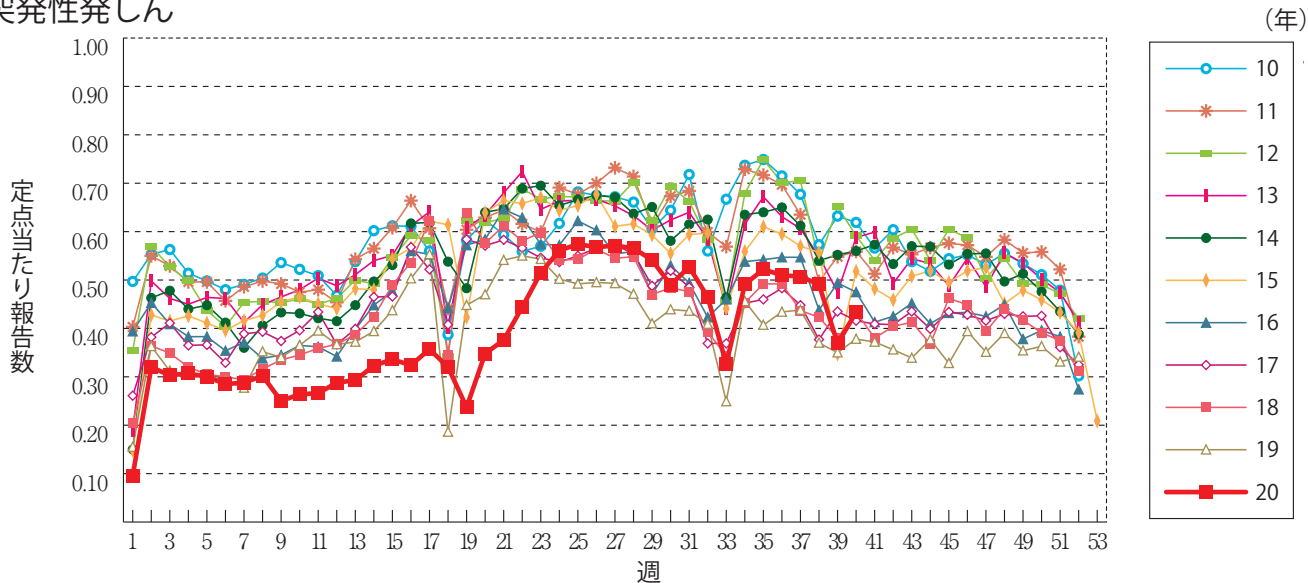
手足口病



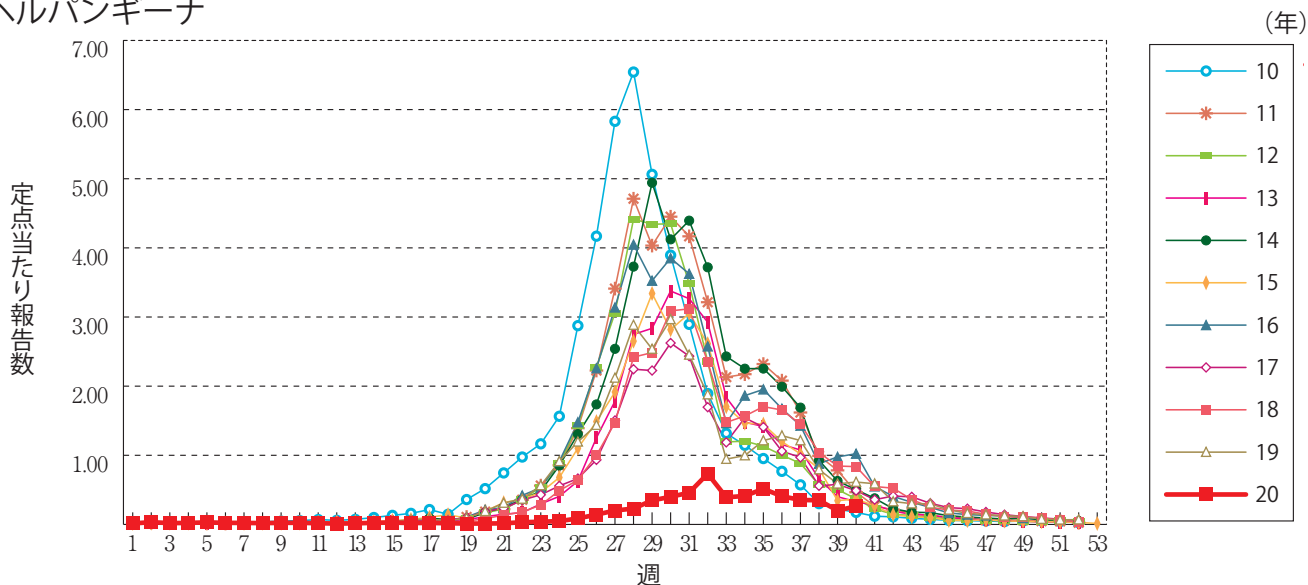
伝染性紅斑



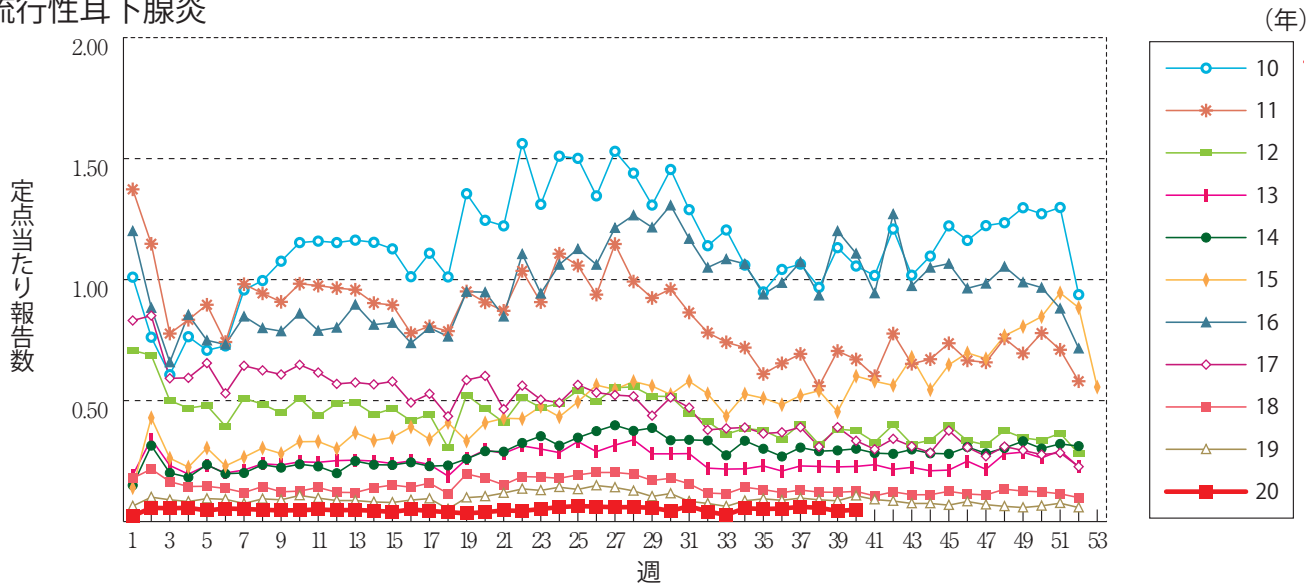
突発性発しん



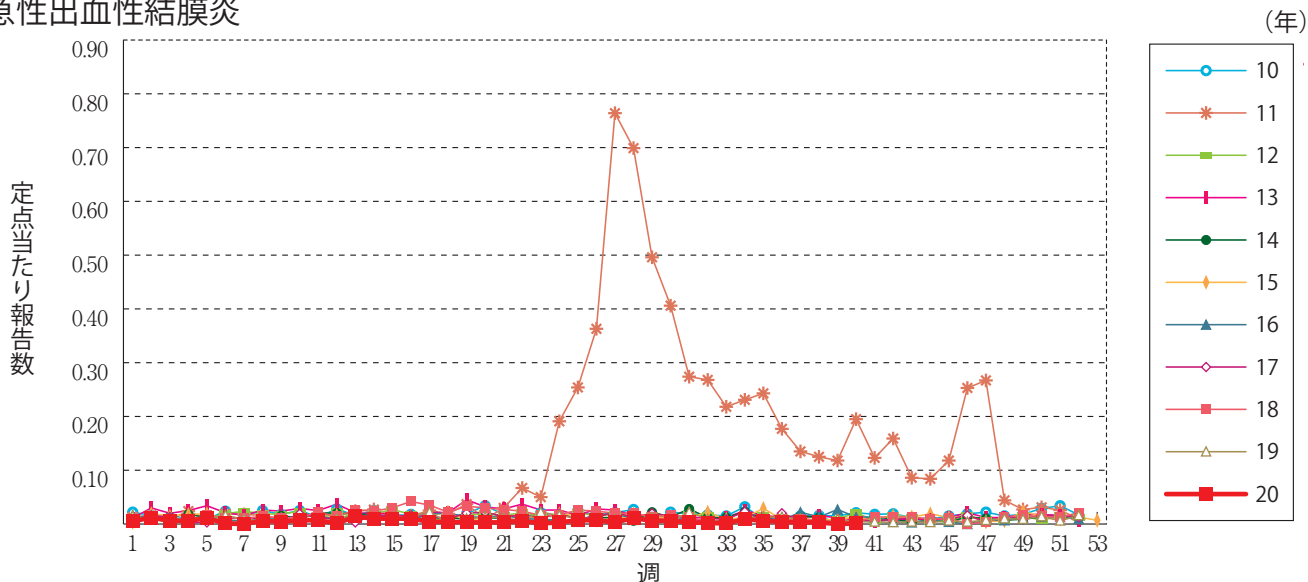
ヘルパンギーナ



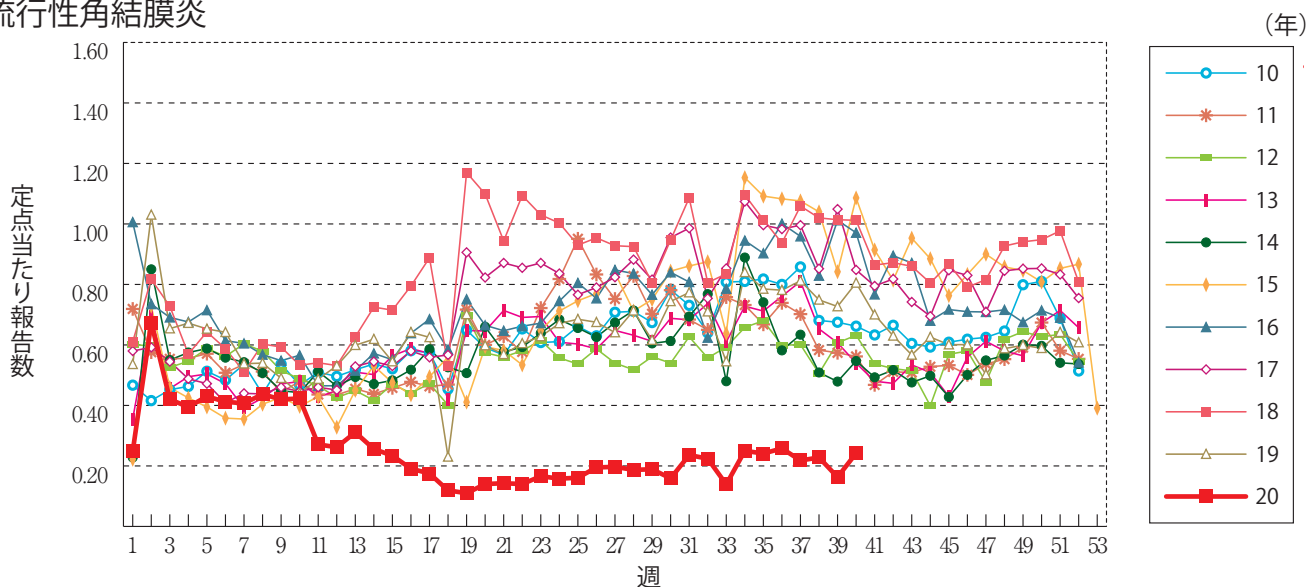
流行性耳下腺炎



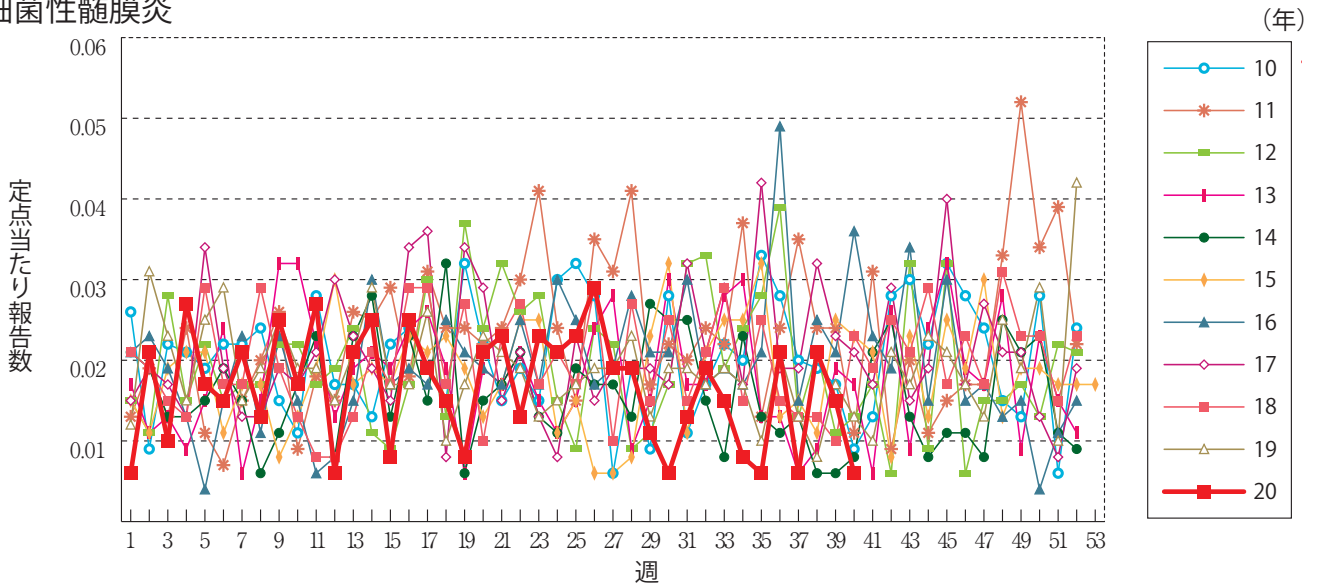
急性出血性結膜炎



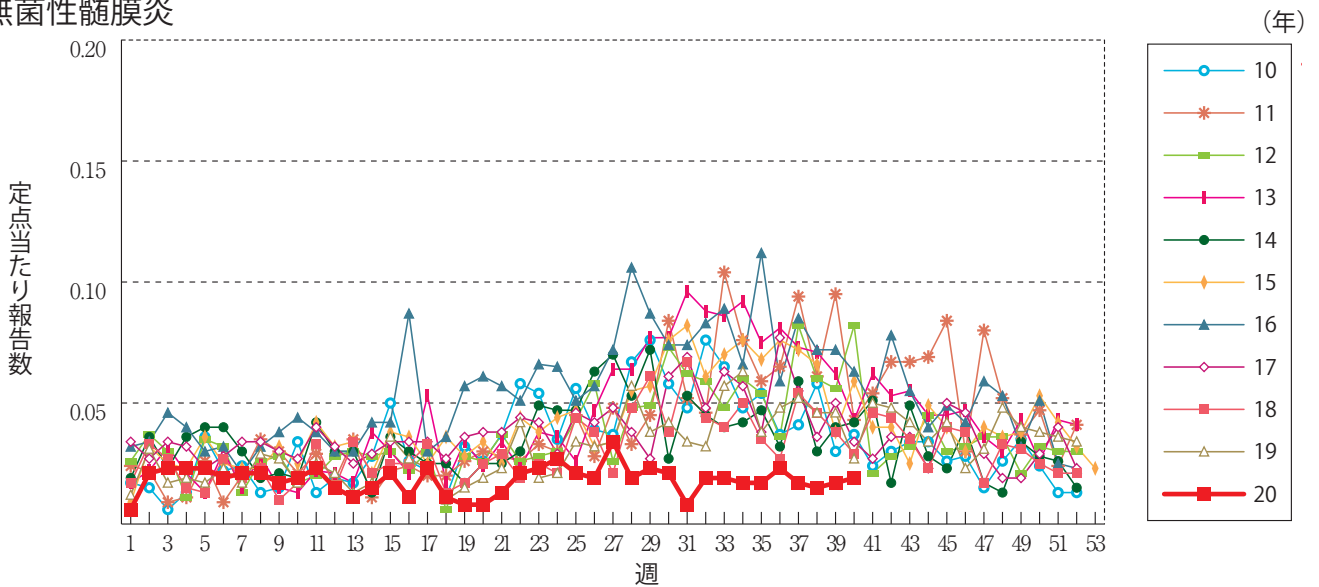
流行性角結膜炎



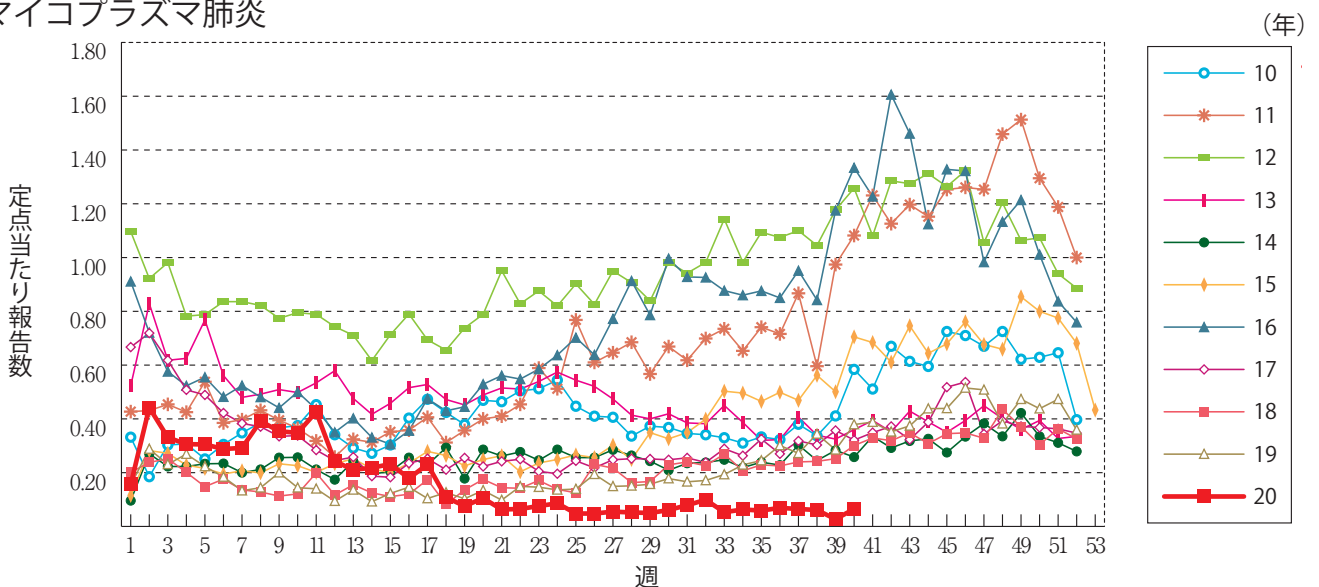
細菌性髄膜炎



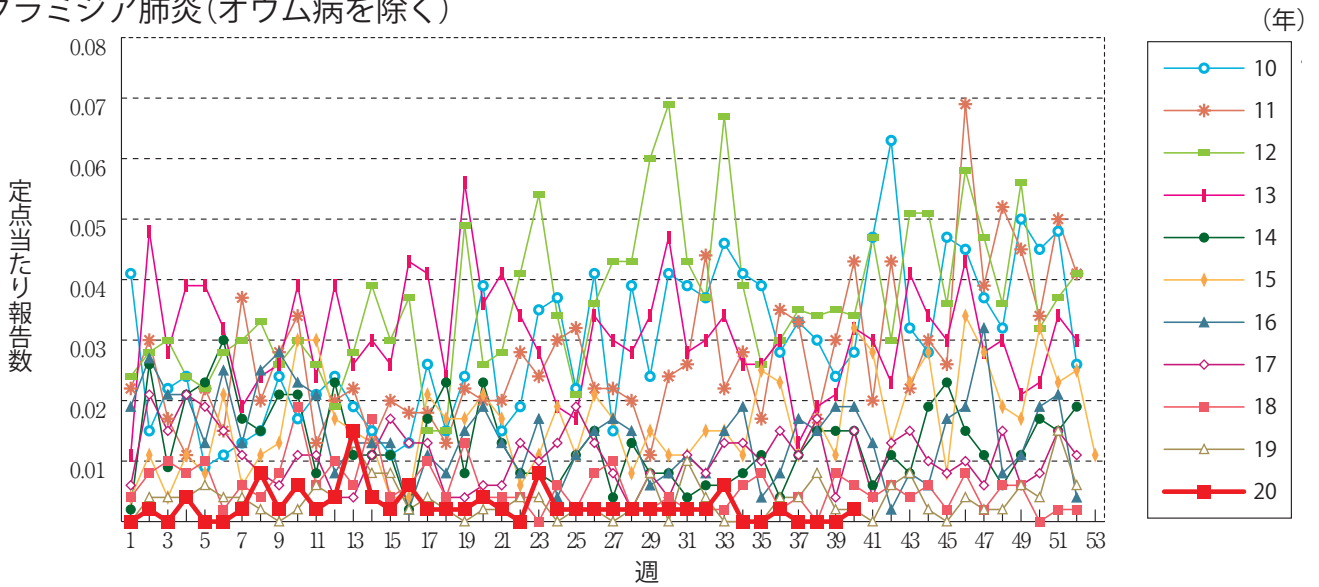
無菌性髄膜炎



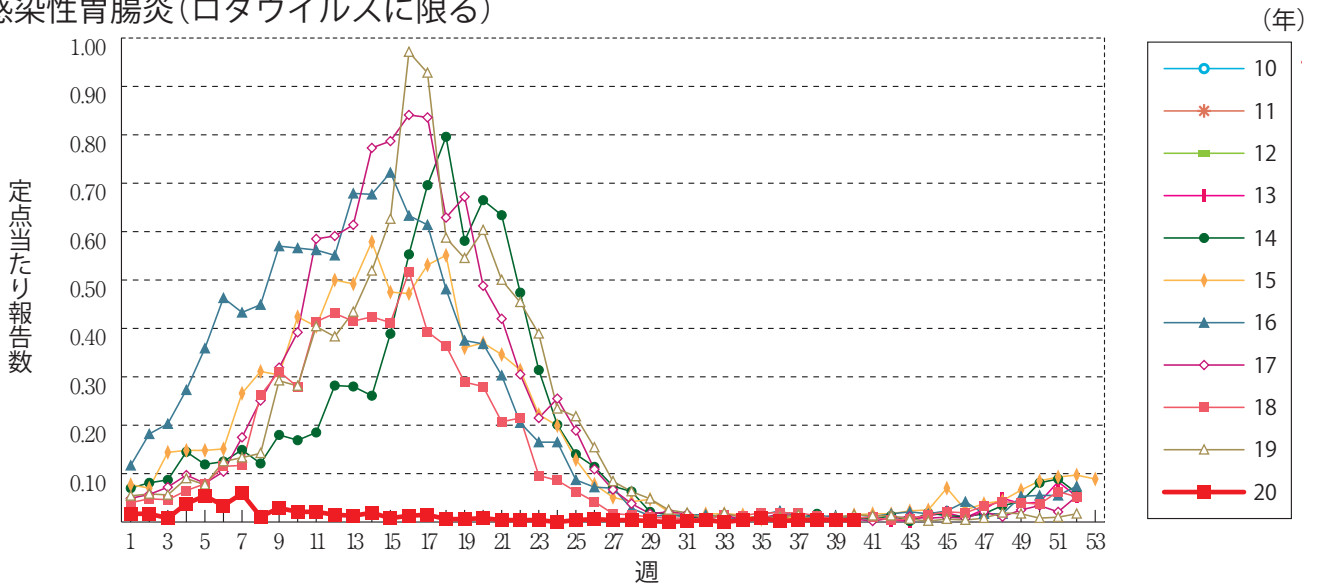
マイコプラズマ肺炎



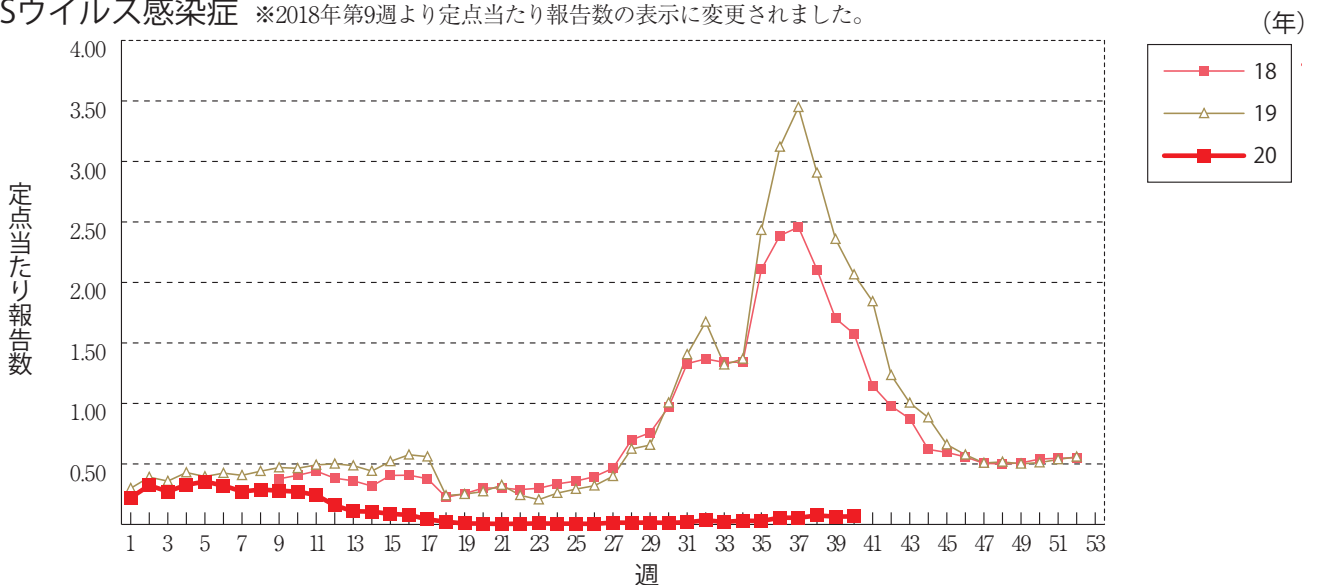
クラミジア肺炎(オウム病を除く)



感染性胃腸炎(ロタウイルスに限る)



RSウイルス感染症 ※2018年第9週より定ポイントあたり報告数の表示に変更されました。




**第40週のデータ**

 注)表中の報告数は10月7日集計分であり、その後の報告は次週以降の累積に反映されます。  
 新型インフルエンザは掲載していません。

報告数・累積報告数, 疾病・都道府県別

2020年第40週

	エボラ出血熱		クリミア・コンゴ出血熱		痘 瘡		南米出血熱		ペスト		マールブルグ病		ラッサ熱		急性灰白髄炎		結 核	
	報告数	累積	報告数	累積	報告数	累積	報告数	累積	報告数	累積	報告数	累積	報告数	累積	報告数	累積	報告数	累積
総 数	-	-	-	-	-	-	-	-	-	-	-	-	-	-	-	-	296	12976
北海道	-	-	-	-	-	-	-	-	-	-	-	-	-	-	-	-	7	443
青森県	-	-	-	-	-	-	-	-	-	-	-	-	-	-	-	-	2	153
岩手県	-	-	-	-	-	-	-	-	-	-	-	-	-	-	-	-	-	86
宮城県	-	-	-	-	-	-	-	-	-	-	-	-	-	-	-	-	6	191
秋田県	-	-	-	-	-	-	-	-	-	-	-	-	-	-	-	-	2	72
山形県	-	-	-	-	-	-	-	-	-	-	-	-	-	-	-	-	1	70
福島県	-	-	-	-	-	-	-	-	-	-	-	-	-	-	-	-	2	146
茨城県	-	-	-	-	-	-	-	-	-	-	-	-	-	-	-	-	10	342
栃木県	-	-	-	-	-	-	-	-	-	-	-	-	-	-	-	-	-	179
群馬県	-	-	-	-	-	-	-	-	-	-	-	-	-	-	-	-	3	148
埼玉県	-	-	-	-	-	-	-	-	-	-	-	-	-	-	-	-	9	627
千葉県	-	-	-	-	-	-	-	-	-	-	-	-	-	-	-	-	16	698
東京都	-	-	-	-	-	-	-	-	-	-	-	-	-	-	-	-	59	1885
神奈川県	-	-	-	-	-	-	-	-	-	-	-	-	-	-	-	-	28	841
新潟県	-	-	-	-	-	-	-	-	-	-	-	-	-	-	-	-	5	154
富山県	-	-	-	-	-	-	-	-	-	-	-	-	-	-	-	-	3	82
石川県	-	-	-	-	-	-	-	-	-	-	-	-	-	-	-	-	3	107
福井県	-	-	-	-	-	-	-	-	-	-	-	-	-	-	-	-	2	64
山梨県	-	-	-	-	-	-	-	-	-	-	-	-	-	-	-	-	-	53
長野県	-	-	-	-	-	-	-	-	-	-	-	-	-	-	-	-	4	161
岐阜県	-	-	-	-	-	-	-	-	-	-	-	-	-	-	-	-	9	263
静岡県	-	-	-	-	-	-	-	-	-	-	-	-	-	-	-	-	5	361
愛知県	-	-	-	-	-	-	-	-	-	-	-	-	-	-	-	-	23	954
三重県	-	-	-	-	-	-	-	-	-	-	-	-	-	-	-	-	1	165
滋賀県	-	-	-	-	-	-	-	-	-	-	-	-	-	-	-	-	3	134
京都府	-	-	-	-	-	-	-	-	-	-	-	-	-	-	-	-	9	359
大阪府	-	-	-	-	-	-	-	-	-	-	-	-	-	-	-	-	18	712
兵庫県	-	-	-	-	-	-	-	-	-	-	-	-	-	-	-	-	9	500
奈良県	-	-	-	-	-	-	-	-	-	-	-	-	-	-	-	-	3	146
和歌山県	-	-	-	-	-	-	-	-	-	-	-	-	-	-	-	-	1	115
鳥取県	-	-	-	-	-	-	-	-	-	-	-	-	-	-	-	-	-	31
島根県	-	-	-	-	-	-	-	-	-	-	-	-	-	-	-	-	1	87
岡山県	-	-	-	-	-	-	-	-	-	-	-	-	-	-	-	-	2	202
広島県	-	-	-	-	-	-	-	-	-	-	-	-	-	-	-	-	2	281
山口県	-	-	-	-	-	-	-	-	-	-	-	-	-	-	-	-	7	150
徳島県	-	-	-	-	-	-	-	-	-	-	-	-	-	-	-	-	4	98
香川県	-	-	-	-	-	-	-	-	-	-	-	-	-	-	-	-	-	101
愛媛県	-	-	-	-	-	-	-	-	-	-	-	-	-	-	-	-	2	117
高知県	-	-	-	-	-	-	-	-	-	-	-	-	-	-	-	-	-	50
福岡県	-	-	-	-	-	-	-	-	-	-	-	-	-	-	-	-	16	578
佐賀県	-	-	-	-	-	-	-	-	-	-	-	-	-	-	-	-	7	94
長崎県	-	-	-	-	-	-	-	-	-	-	-	-	-	-	-	-	2	148
熊本県	-	-	-	-	-	-	-	-	-	-	-	-	-	-	-	-	-	179
大分県	-	-	-	-	-	-	-	-	-	-	-	-	-	-	-	-	5	135
宮崎県	-	-	-	-	-	-	-	-	-	-	-	-	-	-	-	-	4	123
鹿児島県	-	-	-	-	-	-	-	-	-	-	-	-	-	-	-	-	1	182
沖縄県	-	-	-	-	-	-	-	-	-	-	-	-	-	-	-	-	-	209

\*病原体がSARSコロナウイルスであるものに限る。

\*\*病原体がMERSコロナウイルスであるものに限る。2014年7月26日より届出対象疾患となりました。

\*\*\*2013年5月6日より届出対象疾患となりました。

\*\*\*\*病原体がSARS-CoV-2であるものに限る。2020年2月1日より届出対象疾患となりました。集計方法については巻末ページの(注)をご参照ください。

報告数・累積報告数、疾病・都道府県別

2020年第40週

	ジフテリア		重症急性 呼吸器症候群*		中東呼吸器 症候群**		鳥インフル エンザ(H5N1)		鳥インフル エンザ(H7N9)***		新型コロナウイルス 感染症**** (疑い例を含む)		コレラ		細菌性赤痢		腸管出血性 大腸菌感染症	
	報告数	累積	報告数	累積	報告数	累積	報告数	累積	報告数	累積	報告数	累積	報告数	累積	報告数	累積	報告数	累積
総 数	-	-	-	-	-	-	-	-	-	-	10	34385	-	1	2	59	114	2307
北海道	-	-	-	-	-	-	-	-	-	-	-	1068	-	-	2	4	11	131
青森県	-	-	-	-	-	-	-	-	-	-	-	32	-	-	-	3	-	25
岩手県	-	-	-	-	-	-	-	-	-	-	-	-	-	-	-	-	-	54
宮城県	-	-	-	-	-	-	-	-	-	-	-	172	-	-	-	-	3	60
秋田県	-	-	-	-	-	-	-	-	-	-	-	16	-	-	-	-	-	34
山形県	-	-	-	-	-	-	-	-	-	-	-	69	-	-	-	1	3	23
福島県	-	-	-	-	-	-	-	-	-	-	-	82	-	-	-	-	-	25
茨城県	-	-	-	-	-	-	-	-	-	-	-	169	-	-	-	10	-	46
栃木県	-	-	-	-	-	-	-	-	-	-	-	66	-	-	-	-	1	33
群馬県	-	-	-	-	-	-	-	-	-	-	-	149	-	-	-	-	-	44
埼玉県	-	-	-	-	-	-	-	-	-	-	-	1153	-	-	-	5	7	80
千葉県	-	-	-	-	-	-	-	-	-	-	-	1192	-	1	-	-	5	92
東京都	-	-	-	-	-	-	-	-	-	-	-	15171	-	-	-	11	22	255
神奈川県	-	-	-	-	-	-	-	-	-	-	-	3801	-	-	-	3	9	130
新潟県	-	-	-	-	-	-	-	-	-	-	-	83	-	-	-	-	-	43
富山県	-	-	-	-	-	-	-	-	-	-	-	227	-	-	-	-	1	24
石川県	-	-	-	-	-	-	-	-	-	-	-	300	-	-	-	1	2	38
福井県	-	-	-	-	-	-	-	-	-	-	-	122	-	-	-	-	1	19
山梨県	-	-	-	-	-	-	-	-	-	-	-	48	-	-	-	-	1	8
長野県	-	-	-	-	-	-	-	-	-	-	-	76	-	-	-	-	1	35
岐阜県	-	-	-	-	-	-	-	-	-	-	-	155	-	-	-	-	2	20
静岡県	-	-	-	-	-	-	-	-	-	-	10	218	-	-	-	1	2	42
愛知県	-	-	-	-	-	-	-	-	-	-	-	656	-	-	-	19	1	95
三重県	-	-	-	-	-	-	-	-	-	-	-	46	-	-	-	-	1	23
滋賀県	-	-	-	-	-	-	-	-	-	-	-	100	-	-	-	-	-	36
京都府	-	-	-	-	-	-	-	-	-	-	-	365	-	-	-	-	1	28
大阪府	-	-	-	-	-	-	-	-	-	-	-	5866	-	-	-	1	2	114
兵庫県	-	-	-	-	-	-	-	-	-	-	-	737	-	-	-	-	4	77
奈良県	-	-	-	-	-	-	-	-	-	-	-	291	-	-	-	-	4	20
和歌山県	-	-	-	-	-	-	-	-	-	-	-	126	-	-	-	-	-	22
鳥取県	-	-	-	-	-	-	-	-	-	-	-	3	-	-	-	-	-	19
島根県	-	-	-	-	-	-	-	-	-	-	-	35	-	-	-	-	-	9
岡山県	-	-	-	-	-	-	-	-	-	-	-	25	-	-	-	-	14	84
広島県	-	-	-	-	-	-	-	-	-	-	-	172	-	-	-	-	2	50
山口県	-	-	-	-	-	-	-	-	-	-	-	37	-	-	-	-	1	31
徳島県	-	-	-	-	-	-	-	-	-	-	-	6	-	-	-	-	2	13
香川県	-	-	-	-	-	-	-	-	-	-	-	28	-	-	-	-	-	21
愛媛県	-	-	-	-	-	-	-	-	-	-	-	82	-	-	-	-	1	15
高知県	-	-	-	-	-	-	-	-	-	-	-	78	-	-	-	-	-	1
福岡県	-	-	-	-	-	-	-	-	-	-	-	968	-	-	-	-	3	135
佐賀県	-	-	-	-	-	-	-	-	-	-	-	58	-	-	-	-	-	19
長崎県	-	-	-	-	-	-	-	-	-	-	-	22	-	-	-	-	1	106
熊本県	-	-	-	-	-	-	-	-	-	-	-	84	-	-	-	-	3	35
大分県	-	-	-	-	-	-	-	-	-	-	-	60	-	-	-	-	-	27
宮崎県	-	-	-	-	-	-	-	-	-	-	-	17	-	-	-	-	2	21
鹿児島県	-	-	-	-	-	-	-	-	-	-	-	12	-	-	-	-	1	37
沖縄県	-	-	-	-	-	-	-	-	-	-	-	142	-	-	-	-	-	8



報告数・累積報告数, 疾病・都道府県別

2020年第40週

	腸チフス		パラチフス		E型肝炎		ウエストナイル熱		A型肝炎		エキノコックス症		黄熱		オウム病		オムスク出血熱	
	報告数	累積	報告数	累積	報告数	累積	報告数	累積	報告数	累積	報告数	累積	報告数	累積	報告数	累積	報告数	累積
総数	-	21	-	7	12	331	-	-	3	103	-	14	-	-	-	5	-	-
北海道	-	-	-	-	3	52	-	-	-	3	-	14	-	-	-	-	-	-
青森県	-	-	-	-	-	1	-	-	-	1	-	-	-	-	-	-	-	-
岩手県	-	-	-	-	-	2	-	-	-	2	-	-	-	-	-	-	-	-
宮城県	-	1	-	-	-	1	-	-	-	2	-	-	-	-	-	-	-	-
秋田県	-	-	-	-	-	2	-	-	-	-	-	-	-	-	-	-	-	-
山形県	-	-	-	-	-	1	-	-	-	2	-	-	-	-	-	-	-	-
福島県	-	-	-	-	-	2	-	-	-	2	-	-	-	-	-	-	-	-
茨城県	-	3	-	-	-	9	-	-	-	-	-	-	-	-	-	-	-	-
栃木県	-	-	-	-	-	5	-	-	1	1	-	-	-	-	-	1	-	-
群馬県	-	1	-	1	-	18	-	-	-	2	-	-	-	-	-	1	-	-
埼玉県	-	1	-	-	1	21	-	-	-	4	-	-	-	-	-	1	-	-
千葉県	-	4	-	-	-	17	-	-	-	2	-	-	-	-	-	-	-	-
東京都	-	2	-	1	2	86	-	-	-	20	-	-	-	-	-	-	-	-
神奈川県	-	1	-	1	3	25	-	-	-	6	-	-	-	-	-	-	-	-
新潟県	-	2	-	-	-	8	-	-	-	-	-	-	-	-	-	-	-	-
富山県	-	-	-	-	1	3	-	-	-	10	-	-	-	-	-	-	-	-
石川県	-	-	-	1	-	5	-	-	-	-	-	-	-	-	-	-	-	-
福井県	-	-	-	-	-	3	-	-	-	-	-	-	-	-	-	-	-	-
山梨県	-	-	-	-	-	2	-	-	-	-	-	-	-	-	-	-	-	-
長野県	-	1	-	-	1	5	-	-	-	2	-	-	-	-	-	-	-	-
岐阜県	-	-	-	-	-	1	-	-	-	-	-	-	-	-	-	-	-	-
静岡県	-	-	-	-	1	12	-	-	-	2	-	-	-	-	-	-	-	-
愛知県	-	1	-	-	-	6	-	-	1	6	-	-	-	-	-	-	-	-
三重県	-	-	-	-	-	6	-	-	-	-	-	-	-	-	-	-	-	-
滋賀県	-	-	-	1	-	-	-	-	-	1	-	-	-	-	-	-	-	-
京都府	-	-	-	-	-	2	-	-	-	1	-	-	-	-	-	1	-	-
大阪府	-	1	-	-	-	3	-	-	-	6	-	-	-	-	-	-	-	-
兵庫県	-	-	-	-	-	5	-	-	-	2	-	-	-	-	-	-	-	-
奈良県	-	-	-	-	-	-	-	-	-	1	-	-	-	-	-	-	-	-
和歌山県	-	-	-	-	-	-	-	-	-	-	-	-	-	-	-	-	-	-
鳥取県	-	-	-	-	-	1	-	-	-	1	-	-	-	-	-	-	-	-
島根県	-	-	-	-	-	1	-	-	-	-	-	-	-	-	-	-	-	-
岡山県	-	-	-	1	-	3	-	-	-	1	-	-	-	-	-	-	-	-
広島県	-	-	-	1	-	9	-	-	-	3	-	-	-	-	-	-	-	-
山口県	-	-	-	-	-	2	-	-	-	1	-	-	-	-	-	-	-	-
徳島県	-	-	-	-	-	-	-	-	-	-	-	-	-	-	-	-	-	-
香川県	-	2	-	-	-	-	-	-	-	-	-	-	-	-	-	-	-	-
愛媛県	-	1	-	-	-	1	-	-	-	-	-	-	-	-	-	-	-	-
高知県	-	-	-	-	-	1	-	-	-	-	-	-	-	-	-	-	-	-
福岡県	-	-	-	-	-	3	-	-	1	5	-	-	-	-	-	-	-	-
佐賀県	-	-	-	-	-	-	-	-	-	2	-	-	-	-	-	1	-	-
長崎県	-	-	-	-	-	-	-	-	-	-	-	-	-	-	-	-	-	-
熊本県	-	-	-	-	-	1	-	-	-	2	-	-	-	-	-	-	-	-
大分県	-	-	-	-	-	3	-	-	-	1	-	-	-	-	-	-	-	-
宮崎県	-	-	-	-	-	1	-	-	-	5	-	-	-	-	-	-	-	-
鹿児島県	-	-	-	-	-	2	-	-	-	3	-	-	-	-	-	-	-	-
沖縄県	-	-	-	-	-	-	-	-	-	1	-	-	-	-	-	-	-	-

\*2016年2月15日より届出対象疾患となりました。

\*\*2013年3月4日より届出対象疾患となりました。

報告数・累積報告数, 疾病・都道府県別

2020年第40週

	回帰熱		キヤサナル 森林病		Q熱		狂犬病		コクシジ オイデス症		サル痘		ジカウイルス 感染症*		重症熱性血小板 減少症候群**		腎症候性出血熱	
	報告数	累積	報告数	累積	報告数	累積	報告数	累積	報告数	累積	報告数	累積	報告数	累積	報告数	累積	報告数	累積
総数	-	13	-	-	-	-	-	1	-	4	-	-	-	1	2	59	-	-
北海道	-	13	-	-	-	-	-	-	-	-	-	-	-	-	-	-	-	-
青森県	-	-	-	-	-	-	-	-	-	-	-	-	-	-	-	-	-	-
岩手県	-	-	-	-	-	-	-	-	-	-	-	-	-	-	-	-	-	-
宮城県	-	-	-	-	-	-	-	-	1	-	-	-	-	-	-	-	-	-
秋田県	-	-	-	-	-	-	-	-	-	-	-	-	-	-	-	-	-	-
山形県	-	-	-	-	-	-	-	-	-	-	-	-	-	-	-	-	-	-
福島県	-	-	-	-	-	-	-	-	-	-	-	-	-	-	-	-	-	-
茨城県	-	-	-	-	-	-	-	-	-	-	-	-	-	-	-	-	-	-
栃木県	-	-	-	-	-	-	-	-	-	-	-	-	-	-	-	-	-	-
群馬県	-	-	-	-	-	-	-	-	-	-	-	-	-	-	-	-	-	-
埼玉県	-	-	-	-	-	-	-	-	-	-	-	-	1	-	-	-	-	-
千葉県	-	-	-	-	-	-	-	-	-	-	-	-	-	-	-	-	-	-
東京都	-	-	-	-	-	-	-	-	1	-	-	-	-	-	-	-	-	-
神奈川県	-	-	-	-	-	-	-	-	-	-	-	-	-	-	-	-	-	-
新潟県	-	-	-	-	-	-	-	-	-	-	-	-	-	-	-	-	-	-
富山県	-	-	-	-	-	-	-	-	-	-	-	-	-	-	-	-	-	-
石川県	-	-	-	-	-	-	-	-	-	-	-	-	-	-	-	-	-	-
福井県	-	-	-	-	-	-	-	-	-	-	-	-	-	-	-	-	-	-
山梨県	-	-	-	-	-	-	-	-	-	-	-	-	-	-	-	-	-	-
長野県	-	-	-	-	-	-	-	-	-	-	-	-	-	-	-	-	-	-
岐阜県	-	-	-	-	-	-	-	-	-	-	-	-	-	-	-	-	-	-
静岡県	-	-	-	-	-	-	-	-	1	-	-	-	-	-	-	-	-	-
愛知県	-	-	-	-	-	-	1	-	-	-	-	-	-	-	-	-	-	-
三重県	-	-	-	-	-	-	-	-	-	-	-	-	-	-	-	-	-	-
滋賀県	-	-	-	-	-	-	-	-	-	-	-	-	-	-	-	-	-	-
京都府	-	-	-	-	-	-	-	-	-	-	-	-	-	-	2	-	-	-
大阪府	-	-	-	-	-	-	-	-	-	-	-	-	-	-	-	-	-	-
兵庫県	-	-	-	-	-	-	-	-	-	-	-	-	-	-	-	-	-	-
奈良県	-	-	-	-	-	-	-	-	-	-	-	-	-	-	-	-	-	-
和歌山県	-	-	-	-	-	-	-	-	-	-	-	-	-	-	4	-	-	-
鳥取県	-	-	-	-	-	-	-	-	-	-	-	-	-	-	2	-	-	-
島根県	-	-	-	-	-	-	-	-	-	-	-	-	1	1	-	-	-	-
岡山県	-	-	-	-	-	-	-	-	-	-	-	-	-	5	-	-	-	-
広島県	-	-	-	-	-	-	-	-	-	-	-	-	-	8	-	-	-	-
山口県	-	-	-	-	-	-	-	-	-	-	-	-	-	4	-	-	-	-
徳島県	-	-	-	-	-	-	-	-	-	-	-	-	-	-	-	-	-	-
香川県	-	-	-	-	-	-	-	-	-	-	-	-	-	1	-	-	-	-
愛媛県	-	-	-	-	-	-	-	-	-	-	-	-	-	2	-	-	-	-
高知県	-	-	-	-	-	-	-	-	-	-	-	-	-	4	-	-	-	-
福岡県	-	-	-	-	-	-	-	-	-	-	-	-	-	2	-	-	-	-
佐賀県	-	-	-	-	-	-	-	-	-	-	-	-	-	3	-	-	-	-
長崎県	-	-	-	-	-	-	-	-	-	-	-	-	-	6	-	-	-	-
熊本県	-	-	-	-	-	-	-	-	-	-	-	-	-	2	-	-	-	-
大分県	-	-	-	-	-	-	-	-	1	-	-	-	-	1	7	-	-	-
宮崎県	-	-	-	-	-	-	-	-	-	-	-	-	-	3	-	-	-	-
鹿児島県	-	-	-	-	-	-	-	-	-	-	-	-	-	3	-	-	-	-
沖縄県	-	-	-	-	-	-	-	-	-	-	-	-	-	-	-	-	-	-

\*鳥インフルエンザ(H5N1及びH7N9)を除く。

報告数・累積報告数, 疾病・都道府県別

2020年第40週

	西部ウマ脳炎		ダニ媒介脳炎		炭 疽		チクングニア熱		つつが虫病		デング熱		東部ウマ脳炎		鳥インフルエンザ*		ニパウイルス感染症	
	報告数	累積	報告数	累積	報告数	累積	報告数	累積	報告数	累積	報告数	累積	報告数	累積	報告数	累積	報告数	累積
総 数	-	-	-	-	-	-	3	-	113	1	42	-	-	-	-	-	-	-
北海道	-	-	-	-	-	-	-	-	-	-	-	-	-	-	-	-	-	-
青森県	-	-	-	-	-	-	-	-	17	-	-	-	-	-	-	-	-	-
岩手県	-	-	-	-	-	-	-	-	2	-	-	-	-	-	-	-	-	-
宮城県	-	-	-	-	-	-	-	-	-	-	-	-	-	-	-	-	-	-
秋田県	-	-	-	-	-	-	-	-	8	-	-	-	-	-	-	-	-	-
山形県	-	-	-	-	-	-	-	-	4	-	-	-	-	-	-	-	-	-
福島県	-	-	-	-	-	-	-	-	5	-	-	-	-	-	-	-	-	-
茨城県	-	-	-	-	-	-	-	-	3	-	-	-	-	-	-	-	-	-
栃木県	-	-	-	-	-	-	-	-	2	-	-	-	-	-	-	-	-	-
群馬県	-	-	-	-	-	-	-	-	-	-	-	-	-	-	-	-	-	-
埼玉県	-	-	-	-	-	-	-	-	-	-	2	-	-	-	-	-	-	-
千葉県	-	-	-	-	-	-	-	-	10	-	7	-	-	-	-	-	-	-
東京都	-	-	-	-	-	-	-	-	6	1	13	-	-	-	-	-	-	-
神奈川県	-	-	-	-	-	-	-	-	2	-	1	-	-	-	-	-	-	-
新潟県	-	-	-	-	-	-	-	-	5	-	-	-	-	-	-	-	-	-
富山県	-	-	-	-	-	-	-	-	-	-	1	-	-	-	-	-	-	-
石川県	-	-	-	-	-	-	-	-	-	-	1	-	-	-	-	-	-	-
福井県	-	-	-	-	-	-	-	-	-	-	-	-	-	-	-	-	-	-
山梨県	-	-	-	-	-	-	-	-	-	-	-	-	-	-	-	-	-	-
長野県	-	-	-	-	-	-	-	-	6	-	-	-	-	-	-	-	-	-
岐阜県	-	-	-	-	-	-	-	-	-	-	-	-	-	-	-	-	-	-
静岡県	-	-	-	-	-	-	-	-	-	-	2	-	-	-	-	-	-	-
愛知県	-	-	-	-	-	-	1	-	3	-	4	-	-	-	-	-	-	-
三重県	-	-	-	-	-	-	-	-	1	-	-	-	-	-	-	-	-	-
滋賀県	-	-	-	-	-	-	-	-	-	-	-	-	-	-	-	-	-	-
京都府	-	-	-	-	-	-	-	-	-	-	-	-	-	-	-	-	-	-
大阪府	-	-	-	-	-	-	-	-	-	-	4	-	-	-	-	-	-	-
兵庫県	-	-	-	-	-	-	-	-	-	-	2	-	-	-	-	-	-	-
奈良県	-	-	-	-	-	-	-	-	-	-	-	-	-	-	-	-	-	-
和歌山県	-	-	-	-	-	-	-	-	1	-	-	-	-	-	-	-	-	-
鳥取県	-	-	-	-	-	-	-	-	-	-	-	-	-	-	-	-	-	-
島根県	-	-	-	-	-	-	-	-	3	-	-	-	-	-	-	-	-	-
岡山県	-	-	-	-	-	-	-	-	1	-	-	-	-	-	-	-	-	-
広島県	-	-	-	-	-	-	-	-	1	-	1	-	-	-	-	-	-	-
山口県	-	-	-	-	-	-	-	-	-	-	-	-	-	-	-	-	-	-
徳島県	-	-	-	-	-	-	-	-	-	-	-	-	-	-	-	-	-	-
香川県	-	-	-	-	-	-	-	-	-	-	-	-	-	-	-	-	-	-
愛媛県	-	-	-	-	-	-	-	-	-	-	-	-	-	-	-	-	-	-
高知県	-	-	-	-	-	-	-	-	-	-	-	-	-	-	-	-	-	-
福岡県	-	-	-	-	-	-	-	-	-	-	1	-	-	-	-	-	-	-
佐賀県	-	-	-	-	-	-	-	-	-	-	-	-	-	-	-	-	-	-
長崎県	-	-	-	-	-	-	-	-	1	-	1	-	-	-	-	-	-	-
熊本県	-	-	-	-	-	-	1	-	-	-	2	-	-	-	-	-	-	-
大分県	-	-	-	-	-	-	-	-	-	-	-	-	-	-	-	-	-	-
宮崎県	-	-	-	-	-	-	-	-	7	-	-	-	-	-	-	-	-	-
鹿児島県	-	-	-	-	-	-	-	-	24	-	-	-	-	-	-	-	-	-
沖縄県	-	-	-	-	-	-	1	-	1	-	-	-	-	-	-	-	-	-

報告数・累積報告数, 疾病・都道府県別

2020年第40週

	日本紅斑熱		日本脳炎		ハンタウイルス 肺症候群		Bウイルス病		鼻 疽		プルセラ症		ベネズエラ ウマ脳炎		ヘンドラウイルス 感 染 症		発しんチフス	
	報告数	累積	報告数	累積	報告数	累積	報告数	累積	報告数	累積	報告数	累積	報告数	累積	報告数	累積	報告数	累積
総 数	31	286	2	4	-	-	-	-	-	-	1	2	-	-	-	-	-	-
北海道	-	-	-	-	-	-	-	-	-	-	-	-	-	-	-	-	-	-
青森県	-	-	-	-	-	-	-	-	-	-	-	-	-	-	-	-	-	-
岩手県	-	-	-	-	-	-	-	-	-	-	-	-	-	-	-	-	-	-
宮城県	-	-	-	-	-	-	-	-	-	-	-	-	-	-	-	-	-	-
秋田県	-	-	-	-	-	-	-	-	-	-	-	-	-	-	-	-	-	-
山形県	-	-	-	-	-	-	-	-	-	-	-	-	-	-	-	-	-	-
福島県	-	-	-	-	-	-	-	-	-	-	-	-	-	-	-	-	-	-
茨城県	-	-	-	-	-	-	-	-	-	-	-	-	-	-	-	-	-	-
栃木県	-	-	-	-	-	-	-	-	-	-	-	-	-	-	-	-	-	-
群馬県	-	-	-	-	-	-	-	-	-	-	-	-	-	-	-	-	-	-
埼玉県	-	-	-	-	-	-	-	-	-	-	-	-	-	-	-	-	-	-
千葉県	-	11	-	-	-	-	-	-	-	-	-	-	-	-	-	-	-	-
東京都	-	-	-	-	-	-	-	-	-	-	-	-	-	-	-	-	-	-
神奈川県	-	-	-	-	-	-	-	-	-	-	-	-	-	-	-	-	-	-
新潟県	-	-	-	-	-	-	-	-	-	-	-	-	-	-	-	-	-	-
富山県	-	-	-	-	-	-	-	-	-	-	-	-	-	-	-	-	-	-
石川県	-	1	-	-	-	-	-	-	-	-	-	-	-	-	-	-	-	-
福井県	-	1	-	-	-	-	-	-	-	-	-	-	-	-	-	-	-	-
山梨県	-	-	-	-	-	-	-	-	-	-	-	-	-	-	-	-	-	-
長野県	-	-	-	-	-	-	-	-	-	-	-	-	-	-	-	-	-	-
岐阜県	-	-	-	-	-	-	-	-	-	-	-	-	-	-	-	-	-	-
静岡県	1	6	-	-	-	-	-	-	-	-	-	-	-	-	-	-	-	-
愛知県	-	1	-	-	-	-	-	-	-	-	-	-	-	-	-	-	-	-
三重県	1	38	-	-	-	-	-	-	-	-	1	1	-	-	-	-	-	-
滋賀県	-	1	-	-	-	-	-	-	-	-	-	-	-	-	-	-	-	-
京都府	-	6	-	-	-	-	-	-	-	-	-	-	-	-	-	-	-	-
大阪府	1	8	-	-	-	-	-	-	-	-	-	1	-	-	-	-	-	-
兵庫県	3	8	-	-	-	-	-	-	-	-	-	-	-	-	-	-	-	-
奈良県	1	2	-	-	-	-	-	-	-	-	-	-	-	-	-	-	-	-
和歌山県	1	24	-	2	-	-	-	-	-	-	-	-	-	-	-	-	-	-
鳥取県	-	3	-	-	-	-	-	-	-	-	-	-	-	-	-	-	-	-
島根県	3	18	-	-	-	-	-	-	-	-	-	-	-	-	-	-	-	-
岡山県	-	7	2	2	-	-	-	-	-	-	-	-	-	-	-	-	-	-
広島県	9	64	-	-	-	-	-	-	-	-	-	-	-	-	-	-	-	-
山口県	1	3	-	-	-	-	-	-	-	-	-	-	-	-	-	-	-	-
徳島県	-	6	-	-	-	-	-	-	-	-	-	-	-	-	-	-	-	-
香川県	-	4	-	-	-	-	-	-	-	-	-	-	-	-	-	-	-	-
愛媛県	-	5	-	-	-	-	-	-	-	-	-	-	-	-	-	-	-	-
高知県	1	22	-	-	-	-	-	-	-	-	-	-	-	-	-	-	-	-
福岡県	-	-	-	-	-	-	-	-	-	-	-	-	-	-	-	-	-	-
佐賀県	1	7	-	-	-	-	-	-	-	-	-	-	-	-	-	-	-	-
長崎県	2	9	-	-	-	-	-	-	-	-	-	-	-	-	-	-	-	-
熊本県	1	9	-	-	-	-	-	-	-	-	-	-	-	-	-	-	-	-
大分県	1	2	-	-	-	-	-	-	-	-	-	-	-	-	-	-	-	-
宮崎県	2	12	-	-	-	-	-	-	-	-	-	-	-	-	-	-	-	-
鹿児島県	2	8	-	-	-	-	-	-	-	-	-	-	-	-	-	-	-	-
沖縄県	-	-	-	-	-	-	-	-	-	-	-	-	-	-	-	-	-	-

報告数・累積報告数, 疾病・都道府県別

2020年第40週

	ボツリヌス症		マラリア		野 兎 病		ライム病		リッサウイルス 感染症		リフトバレー熱		類 鼻 疽		レジオネラ症		レプトスピラ症	
	報告数	累積	報告数	累積	報告数	累積	報告数	累積	報告数	累積	報告数	累積	報告数	累積	報告数	累積	報告数	累積
総 数	-	4	-	19	-	-	1	24	-	-	-	-	-	-	41	1541	2	5
北海道	-	-	-	-	-	-	1	21	-	-	-	-	-	-	1	40	-	-
青森県	-	-	-	-	-	-	-	-	-	-	-	-	-	-	-	15	-	-
岩手県	-	-	-	-	-	-	-	-	-	-	-	-	-	-	-	13	-	1
宮城県	-	-	-	-	-	-	-	-	-	-	-	-	-	-	1	41	-	-
秋田県	-	-	-	-	-	-	-	-	-	-	-	-	-	-	1	10	-	-
山形県	-	-	-	-	-	-	-	-	-	-	-	-	-	-	2	24	-	-
福島県	-	-	-	-	-	-	-	-	-	-	-	-	-	-	4	43	-	-
茨城県	-	-	-	-	-	-	-	-	-	-	-	-	-	-	2	44	-	-
栃木県	-	-	-	-	-	-	-	-	-	-	-	-	-	-	1	51	-	-
群馬県	-	-	-	1	-	-	-	-	-	-	-	-	-	-	1	25	-	-
埼玉県	-	-	-	-	-	-	-	-	-	-	-	-	-	-	2	78	-	-
千葉県	-	-	-	3	-	-	-	-	-	-	-	-	-	-	2	74	-	-
東京都	-	1	-	6	-	-	-	1	-	-	-	-	-	-	-	110	-	1
神奈川県	-	-	-	3	-	-	-	-	-	-	-	-	-	-	2	82	-	-
新潟県	-	-	-	-	-	-	-	-	-	-	-	-	-	-	2	29	1	1
富山県	-	-	-	-	-	-	-	-	-	-	-	-	-	-	-	28	-	-
石川県	-	-	-	-	-	-	-	-	-	-	-	-	-	-	1	18	-	-
福井県	-	-	-	-	-	-	-	-	-	-	-	-	-	-	-	17	-	-
山梨県	-	-	-	-	-	-	-	-	-	-	-	-	-	-	-	18	-	-
長野県	-	-	-	-	-	-	-	-	-	-	-	-	-	-	-	47	-	-
岐阜県	-	-	-	-	-	-	-	1	-	-	-	-	-	-	1	30	-	-
静岡県	-	-	-	1	-	-	-	-	-	-	-	-	-	-	1	55	-	-
愛知県	-	-	-	-	-	-	-	-	-	-	-	-	-	-	3	90	-	-
三重県	-	-	-	-	-	-	-	-	-	-	-	-	-	-	1	19	-	-
滋賀県	-	-	-	-	-	-	-	-	-	-	-	-	-	-	1	23	-	-
京都府	-	-	-	1	-	-	-	-	-	-	-	-	-	-	3	29	-	-
大阪府	-	2	-	3	-	-	-	-	-	-	-	-	-	-	1	79	-	-
兵庫県	-	-	-	-	-	-	-	-	-	-	-	-	-	-	1	75	-	-
奈良県	-	-	-	-	-	-	-	1	-	-	-	-	-	-	1	16	-	-
和歌山県	-	-	-	-	-	-	-	-	-	-	-	-	-	-	1	12	-	-
鳥取県	-	-	-	-	-	-	-	-	-	-	-	-	-	-	-	7	-	-
島根県	-	-	-	-	-	-	-	-	-	-	-	-	-	-	-	8	-	1
岡山県	-	-	-	-	-	-	-	-	-	-	-	-	-	-	1	64	-	-
広島県	-	-	-	-	-	-	-	-	-	-	-	-	-	-	2	35	-	-
山口県	-	-	-	-	-	-	-	-	-	-	-	-	-	-	-	25	-	-
徳島県	-	-	-	-	-	-	-	-	-	-	-	-	-	-	-	16	-	-
香川県	-	-	-	-	-	-	-	-	-	-	-	-	-	-	-	12	-	-
愛媛県	-	-	-	-	-	-	-	-	-	-	-	-	-	-	-	12	-	-
高知県	-	-	-	-	-	-	-	-	-	-	-	-	-	-	-	7	-	-
福岡県	-	1	-	1	-	-	-	-	-	-	-	-	-	-	-	42	-	-
佐賀県	-	-	-	-	-	-	-	-	-	-	-	-	-	-	-	-	-	-
長崎県	-	-	-	-	-	-	-	-	-	-	-	-	-	-	1	17	-	-
熊本県	-	-	-	-	-	-	-	-	-	-	-	-	-	-	1	29	-	-
大分県	-	-	-	-	-	-	-	-	-	-	-	-	-	-	-	12	-	-
宮崎県	-	-	-	-	-	-	-	-	-	-	-	-	-	-	-	7	1	1
鹿児島県	-	-	-	-	-	-	-	-	-	-	-	-	-	-	-	10	-	-
沖縄県	-	-	-	-	-	-	-	-	-	-	-	-	-	-	-	3	-	-

\*E型肝炎及びA型肝炎を除く。

\*\*2014年9月19日より届出対象疾患となりました。

\*\*\*急性灰白髄炎を除く。2018年5月1日より届出対象疾患となりました。

\*\*\*\*ウエストナイル脳炎、西部ウマ脳炎、ダニ媒介脳炎、東部ウマ脳炎、日本脳炎、ベネズエラウマ脳炎及びリフトバレー熱を除く。

報告数・累積報告数、疾病・都道府県別

2020年第40週

	ロッキー山 紅斑熱		アメーバ赤痢		ウイルス性肝炎*		カルバペネム耐性 腸内細菌科細菌感染症**		急性弛緩性 麻痺***		急性脳炎****		クリプト スポリジウム症		クロイツフェルト ・ヤコブ病		劇症型溶血性 レンサ球菌感染症	
	報告数	累積	報告数	累積	報告数	累積	報告数	累積	報告数	累積	報告数	累積	報告数	累積	報告数	累積	報告数	累積
総 数	-	-	3	457	2	189	23	1360	-	27	5	408	1	6	1	111	5	591
北海道	-	-	-	11	-	3	-	51	-	-	-	13	1	4	-	4	-	26
青森県	-	-	-	1	-	-	-	35	-	1	-	4	-	-	-	1	-	3
岩手県	-	-	-	4	-	2	-	7	-	-	-	-	-	-	-	2	-	7
宮城県	-	-	-	8	-	2	-	19	-	-	-	2	-	-	-	-	1	14
秋田県	-	-	-	-	-	2	-	11	-	-	-	4	-	-	-	1	-	4
山形県	-	-	-	7	-	2	-	3	-	-	-	1	-	-	-	2	-	14
福島県	-	-	-	5	-	1	1	30	-	-	-	5	-	-	-	2	1	10
茨城県	-	-	-	8	-	7	1	43	-	1	1	22	-	-	-	2	-	5
栃木県	-	-	-	4	-	2	-	12	-	2	-	7	-	-	-	-	-	7
群馬県	-	-	-	8	1	6	-	13	-	-	-	6	-	-	-	5	-	4
埼玉県	-	-	-	23	-	6	1	57	-	2	-	22	-	-	-	2	1	27
千葉県	-	-	-	24	-	9	-	47	-	1	2	40	-	-	-	6	-	29
東京都	-	-	-	81	1	50	3	114	-	2	-	26	-	-	-	12	-	80
神奈川県	-	-	1	41	-	13	1	83	-	1	-	27	-	-	-	3	-	35
新潟県	-	-	-	3	-	2	1	34	-	-	2	9	-	-	-	1	-	11
富山県	-	-	-	4	-	1	-	10	-	-	-	4	-	-	-	-	-	7
石川県	-	-	-	5	-	2	-	14	-	-	-	3	-	-	-	2	-	6
福井県	-	-	-	1	-	2	-	13	-	-	-	2	-	-	-	-	-	4
山梨県	-	-	-	-	-	-	-	3	-	-	-	2	-	-	-	-	-	1
長野県	-	-	-	7	-	3	1	29	-	-	-	23	-	-	-	6	-	12
岐阜県	-	-	-	7	-	1	-	13	-	2	-	1	-	-	-	2	-	8
静岡県	-	-	1	12	-	6	2	37	-	-	-	16	-	-	-	5	-	14
愛知県	-	-	-	29	-	9	3	106	-	1	-	26	-	-	-	8	1	40
三重県	-	-	-	4	-	2	1	16	-	-	-	13	-	-	-	-	-	14
滋賀県	-	-	-	3	-	1	-	13	-	-	-	7	-	-	-	-	-	9
京都府	-	-	-	8	-	1	1	27	-	-	-	7	-	-	-	2	-	10
大阪府	-	-	-	37	-	16	3	110	-	2	-	16	-	1	-	5	-	35
兵庫県	-	-	1	21	-	3	-	64	-	1	-	16	-	-	-	3	-	33
奈良県	-	-	-	7	-	-	1	24	-	-	-	2	-	-	-	2	-	7
和歌山県	-	-	-	1	-	1	-	10	-	-	-	1	-	-	-	1	-	9
鳥取県	-	-	-	4	-	-	-	4	-	-	-	6	-	-	-	-	-	5
島根県	-	-	-	2	-	-	-	21	-	-	-	1	-	-	-	1	-	1
岡山県	-	-	-	14	-	8	-	21	-	1	-	6	-	-	-	1	-	5
広島県	-	-	-	7	-	2	-	36	-	-	-	7	-	-	-	4	-	14
山口県	-	-	-	4	-	-	-	20	-	1	-	8	-	-	-	1	-	6
徳島県	-	-	-	1	-	1	-	6	-	-	-	-	-	-	-	2	-	2
香川県	-	-	-	4	-	2	-	11	-	2	-	3	-	-	-	1	-	5
愛媛県	-	-	-	4	-	2	-	14	-	1	-	5	-	-	-	4	-	7
高知県	-	-	-	-	-	2	-	9	-	-	-	1	-	-	-	2	-	2
福岡県	-	-	-	11	-	13	1	85	-	2	-	19	-	1	-	3	-	24
佐賀県	-	-	-	8	-	-	1	10	-	-	-	2	-	-	-	1	-	7
長崎県	-	-	-	3	-	-	-	24	-	-	-	3	-	-	1	3	-	3
熊本県	-	-	-	6	-	-	-	17	-	1	-	-	-	-	-	3	-	5
大分県	-	-	-	3	-	1	-	8	-	-	-	8	-	-	-	-	1	5
宮崎県	-	-	-	5	-	2	-	1	-	-	-	1	-	-	-	2	-	6
鹿児島県	-	-	-	4	-	1	1	16	-	3	-	11	-	-	-	4	-	7
沖縄県	-	-	-	3	-	-	-	9	-	-	-	-	-	-	-	-	-	2

\*2013年4月1日より届出対象疾患となりました。  
 \*\*2014年9月19日より届出対象疾患となりました。

報告数・累積報告数、疾病・都道府県別

2020年第40週

	後天性免疫不全症候群		ジアルジア症		侵襲性インフルエンザ菌感染症*		侵襲性髄膜炎菌感染症*		侵襲性肺炎球菌感染症*		水痘** (入院例に限る)		先天性風しん症候群		梅毒		播種性クリプトコックス症**	
	報告数	累積	報告数	累積	報告数	累積	報告数	累積	報告数	累積	報告数	累積	報告数	累積	報告数	累積	報告数	累積
総数	10	788	-	19	1	208	-	13	13	1230	2	265	-	1	68	4290	-	108
北海道	-	16	-	-	-	6	-	1	-	37	-	16	-	-	1	94	-	2
青森県	-	3	-	-	1	3	-	-	-	8	-	2	-	-	-	10	-	-
岩手県	-	2	-	-	-	2	-	-	-	10	-	4	-	-	-	6	-	1
宮城県	-	5	-	-	-	2	-	-	-	23	-	1	-	-	1	44	-	1
秋田県	-	1	-	-	-	-	-	-	-	9	-	8	-	-	2	61	-	1
山形県	-	3	-	-	-	1	-	-	-	20	-	3	-	-	-	8	-	-
福島県	-	3	-	-	-	1	-	-	-	16	-	2	-	1	1	56	-	2
茨城県	-	13	-	1	-	3	-	-	1	21	-	-	-	-	2	65	-	2
栃木県	-	8	-	-	-	2	-	-	-	19	-	3	-	-	-	54	-	5
群馬県	-	8	-	1	-	-	-	-	-	14	-	4	-	-	1	39	-	1
埼玉県	1	26	-	-	-	11	-	2	1	51	-	10	-	-	3	108	-	8
千葉県	-	25	-	1	-	10	-	-	-	52	-	9	-	-	1	98	-	2
東京都	3	275	-	5	-	20	-	2	1	119	1	36	-	-	21	1134	-	13
神奈川県	-	44	-	2	-	18	-	-	1	76	-	19	-	-	3	155	-	3
新潟県	-	2	-	-	-	2	-	-	-	25	-	1	-	-	-	21	-	2
富山県	-	1	-	-	-	-	-	-	-	9	-	7	-	-	-	19	-	-
石川県	-	6	-	-	-	1	-	-	-	13	-	2	-	-	-	15	-	2
福井県	-	2	-	-	-	1	-	-	-	9	-	4	-	-	-	10	-	2
山梨県	-	8	-	-	-	1	-	-	-	7	-	2	-	-	-	3	-	-
長野県	-	6	-	-	-	4	-	-	-	13	-	3	-	-	1	26	-	7
岐阜県	1	14	-	-	-	12	-	-	-	24	-	6	-	-	1	45	-	3
静岡県	1	10	-	-	-	1	-	1	1	26	-	14	-	-	1	86	-	1
愛知県	-	58	-	1	-	21	-	2	-	100	-	18	-	-	7	241	-	11
三重県	2	7	-	1	-	-	-	-	-	14	-	2	-	-	-	35	-	2
滋賀県	-	5	-	-	-	3	-	-	2	11	-	2	-	-	1	28	-	1
京都府	-	6	-	-	-	4	-	-	-	32	-	3	-	-	1	70	-	1
大阪府	1	77	-	4	-	23	-	2	1	87	-	8	-	-	5	679	-	3
兵庫県	-	37	-	1	-	3	-	1	2	68	-	15	-	-	4	185	-	5
奈良県	-	1	-	-	-	5	-	-	-	13	-	5	-	-	-	33	-	3
和歌山県	-	2	-	-	-	3	-	-	-	8	-	3	-	-	-	18	-	1
鳥取県	-	-	-	-	-	-	-	1	-	10	-	3	-	-	-	26	-	2
島根県	-	1	-	-	-	-	-	-	-	16	-	1	-	-	-	11	-	-
岡山県	-	10	-	-	-	1	-	-	1	12	1	4	-	-	-	129	-	2
広島県	-	11	-	-	-	2	-	-	1	26	-	2	-	-	-	84	-	1
山口県	-	6	-	-	-	4	-	-	-	12	-	-	-	-	-	15	-	1
徳島県	-	2	-	-	-	4	-	1	-	7	-	3	-	-	2	16	-	-
香川県	-	3	-	1	-	2	-	-	-	17	-	2	-	-	-	52	-	1
愛媛県	-	3	-	-	-	1	-	-	-	9	-	1	-	-	-	46	-	1
高知県	-	5	-	-	-	1	-	-	-	10	-	3	-	-	-	19	-	-
福岡県	1	33	-	-	-	12	-	-	-	61	-	13	-	-	6	242	-	5
佐賀県	-	6	-	-	-	-	-	-	-	9	-	3	-	-	1	10	-	-
長崎県	-	1	-	-	-	1	-	-	1	21	-	-	-	-	-	15	-	2
熊本県	-	5	-	-	-	2	-	-	-	18	-	3	-	-	1	96	-	2
大分県	-	6	-	-	-	1	-	-	-	4	-	5	-	-	-	23	-	2
宮崎県	-	4	-	-	-	2	-	-	-	9	-	7	-	-	1	18	-	2
鹿児島県	-	10	-	-	-	2	-	-	-	22	-	3	-	-	-	31	-	2
沖縄県	-	8	-	1	-	10	-	-	-	33	-	-	-	-	-	11	-	-

\*2018年1月1日より届出対象疾患となりました。  
 \*\*2014年9月19日より届出対象疾患となりました。

報告数・累積報告数, 疾病・都道府県別

2020年第40週

	破傷風		バンコマイシン耐性 黄色ブドウ球菌感染症		バンコマイシン耐性 腸球菌感染症		百日咳*		風しん		麻しん		薬剤耐性アシネト バクター感染症**	
	報告数	累積	報告数	累積	報告数	累積	報告数	累積	報告数	累積	報告数	累積	報告数	累積
総数	5	85	-	-	3	99	18	2751	-	90	1	13	-	9
北海道	-	2	-	-	-	1	-	143	-	2	1	1	-	1
青森県	-	-	-	-	-	1	-	15	-	-	-	-	-	-
岩手県	-	-	-	-	-	-	-	26	-	-	-	-	-	-
宮城県	-	1	-	-	-	1	-	44	-	-	-	-	-	1
秋田県	-	1	-	-	-	1	-	10	-	-	-	-	-	-
山形県	-	-	-	-	-	1	-	6	-	1	-	-	-	-
福島県	-	1	-	-	-	-	-	38	-	-	-	-	-	-
茨城県	1	4	-	-	-	-	-	56	-	1	-	-	-	-
栃木県	-	7	-	-	-	1	-	40	-	1	-	-	-	-
群馬県	-	2	-	-	-	1	-	75	-	-	-	-	-	-
埼玉県	-	4	-	-	-	1	1	95	-	4	-	-	-	-
千葉県	-	3	-	-	-	4	-	77	-	6	-	-	-	1
東京都	1	6	-	-	-	6	2	247	-	23	-	2	-	-
神奈川県	-	5	-	-	-	6	-	71	-	7	-	1	-	-
新潟県	-	-	-	-	-	1	4	180	-	1	-	-	-	-
富山県	1	3	-	-	-	-	-	26	-	-	-	-	-	-
石川県	-	1	-	-	-	-	-	22	-	-	-	-	-	-
福井県	-	-	-	-	-	-	-	5	-	-	-	-	-	-
山梨県	-	1	-	-	-	-	-	10	-	-	-	-	-	-
長野県	-	1	-	-	-	-	4	70	-	3	-	-	-	-
岐阜県	-	2	-	-	-	-	-	45	-	1	-	-	-	-
静岡県	-	3	-	-	-	17	-	145	-	2	-	1	-	-
愛知県	1	4	-	-	-	1	-	157	-	8	-	2	-	-
三重県	-	1	-	-	-	-	-	23	-	4	-	-	-	-
滋賀県	-	-	-	-	-	-	-	24	-	1	-	1	-	-
京都府	-	1	-	-	-	4	1	30	-	-	-	1	-	-
大阪府	-	-	-	-	1	16	-	104	-	6	-	1	-	1
兵庫県	-	-	-	-	-	-	1	126	-	7	-	1	-	-
奈良県	1	2	-	-	-	7	-	9	-	1	-	-	-	-
和歌山県	-	-	-	-	1	9	-	32	-	-	-	-	-	-
鳥取県	-	-	-	-	-	-	-	12	-	-	-	-	-	1
島根県	-	4	-	-	-	-	-	1	-	-	-	-	-	-
岡山県	-	3	-	-	-	-	-	84	-	1	-	-	-	-
広島県	-	3	-	-	-	5	-	67	-	1	-	1	-	-
山口県	-	1	-	-	-	-	-	23	-	1	-	-	-	1
徳島県	-	1	-	-	-	1	-	3	-	-	-	-	-	-
香川県	-	1	-	-	-	-	-	8	-	1	-	-	-	-
愛媛県	-	1	-	-	-	-	-	40	-	1	-	-	-	-
高知県	-	2	-	-	-	-	-	32	-	-	-	-	-	-
福岡県	-	3	-	-	1	9	-	112	-	4	-	1	-	1
佐賀県	-	-	-	-	-	-	1	19	-	1	-	-	-	-
長崎県	-	1	-	-	-	-	-	20	-	-	-	-	-	1
熊本県	-	3	-	-	-	-	2	122	-	-	-	-	-	-
大分県	-	-	-	-	-	3	1	113	-	-	-	-	-	-
宮崎県	-	5	-	-	-	-	-	37	-	-	-	-	-	1
鹿児島県	-	2	-	-	-	-	1	85	-	1	-	-	-	-
沖縄県	-	-	-	-	-	2	-	22	-	-	-	-	-	-



注) 百日咳は2018年1月1日より全数把握対象疾患に変更となりました。

\*鳥インフルエンザ及び新型インフルエンザ等感染症を除く。

\*\*2018年第9週より定点当たり報告数の表示が開始されました。

報告数・定点当たり報告数, 疾病・都道府県別

2020年第40週

	インフルエンザ*		RSウイルス感染症**		咽頭結膜熱		A群溶血性レンサ球菌咽頭炎		感染性胃腸炎		水痘		手足口病		伝染性紅斑		突発性発しん	
	報告数	定点当り	報告数	定点当り	報告数	定点当り	報告数	定点当り	報告数	定点当り	報告数	定点当り	報告数	定点当り	報告数	定点当り	報告数	定点当り
総数	7	0.00	209	0.07	474	0.15	2216	0.70	5443	1.72	394	0.12	362	0.11	49	0.02	1369	0.43
北海道	-	-	-	-	25	0.18	153	1.09	93	0.66	14	0.10	1	0.01	-	-	45	0.32
青森県	-	-	-	-	3	0.07	14	0.33	51	1.21	8	0.19	-	-	-	-	10	0.24
岩手県	-	-	4	0.10	4	0.10	67	1.63	68	1.66	7	0.17	2	0.05	-	-	14	0.34
宮城県	-	-	1	0.02	11	0.19	18	0.31	72	1.24	7	0.12	1	0.02	-	-	26	0.45
秋田県	-	-	-	-	2	0.06	20	0.57	28	0.80	3	0.09	-	-	-	-	12	0.34
山形県	-	-	1	0.03	4	0.14	32	1.10	49	1.69	-	-	4	0.14	1	0.03	16	0.55
福島県	-	-	4	0.08	11	0.22	51	1.02	47	0.94	10	0.20	13	0.26	2	0.04	29	0.58
茨城県	-	-	-	-	2	0.03	43	0.57	104	1.39	1	0.01	1	0.01	3	0.04	10	0.13
栃木県	-	-	-	-	6	0.13	25	0.52	39	0.81	4	0.08	1	0.02	2	0.04	23	0.48
群馬県	-	-	1	0.02	5	0.09	28	0.52	83	1.54	6	0.11	1	0.02	1	0.02	33	0.61
埼玉県	-	-	-	-	28	0.17	113	0.70	350	2.16	24	0.15	14	0.09	8	0.05	72	0.44
千葉県	1	0.00	-	-	7	0.05	104	0.78	199	1.50	22	0.17	9	0.07	-	-	46	0.35
東京都	-	-	-	-	27	0.10	109	0.42	507	1.97	41	0.16	20	0.08	7	0.03	136	0.53
神奈川県	-	-	-	-	22	0.10	120	0.53	355	1.58	25	0.11	18	0.08	4	0.02	97	0.43
新潟県	-	-	-	-	34	0.60	76	1.33	64	1.12	8	0.14	3	0.05	-	-	24	0.42
富山県	-	-	-	-	8	0.28	31	1.07	54	1.86	2	0.07	1	0.03	1	0.03	19	0.66
石川県	-	-	-	-	6	0.21	12	0.41	54	1.86	2	0.07	12	0.41	-	-	18	0.62
福井県	-	-	-	-	7	0.30	3	0.13	41	1.78	1	0.04	1	0.04	2	0.09	12	0.52
山梨県	-	-	-	-	-	-	6	0.25	32	1.33	1	0.04	1	0.04	-	-	10	0.42
長野県	-	-	-	-	2	0.04	30	0.56	113	2.09	5	0.09	2	0.04	-	-	14	0.26
岐阜県	-	-	-	-	7	0.13	35	0.66	39	0.74	4	0.08	-	-	-	-	11	0.21
静岡県	-	-	-	-	9	0.10	33	0.37	133	1.49	20	0.22	5	0.06	2	0.02	27	0.30
愛知県	-	-	1	0.01	12	0.07	104	0.57	273	1.50	17	0.09	5	0.03	-	-	57	0.31
三重県	-	-	-	-	6	0.14	13	0.30	91	2.07	8	0.18	1	0.02	-	-	16	0.36
滋賀県	-	-	-	-	1	0.03	22	0.63	43	1.23	3	0.09	1	0.03	1	0.03	20	0.57
京都府	-	-	-	-	7	0.09	51	0.66	71	0.92	7	0.09	1	0.01	-	-	20	0.26
大阪府	5	0.02	3	0.02	40	0.20	88	0.45	343	1.75	16	0.08	13	0.07	2	0.01	78	0.40
兵庫県	-	-	-	-	17	0.13	58	0.45	302	2.34	24	0.19	7	0.05	1	0.01	44	0.34
奈良県	-	-	-	-	6	0.18	11	0.32	67	1.97	8	0.24	1	0.03	-	-	10	0.29
和歌山県	-	-	-	-	5	0.17	5	0.17	38	1.27	10	0.33	-	-	2	0.07	15	0.50
鳥取県	-	-	-	-	2	0.11	29	1.53	32	1.68	1	0.05	10	0.53	1	0.05	9	0.47
島根県	-	-	-	-	7	0.30	10	0.43	35	1.52	1	0.04	4	0.17	-	-	18	0.78
岡山県	1	0.01	6	0.11	4	0.07	11	0.20	119	2.20	7	0.13	21	0.39	2	0.04	18	0.33
広島県	-	-	-	-	10	0.14	47	0.65	115	1.60	5	0.07	24	0.33	1	0.01	23	0.32
山口県	-	-	1	0.02	2	0.04	22	0.48	78	1.70	2	0.04	3	0.07	1	0.02	23	0.50
徳島県	-	-	1	0.04	-	-	3	0.13	48	2.09	4	0.17	1	0.04	-	-	7	0.30
香川県	-	-	-	-	8	0.29	6	0.21	92	3.29	1	0.04	1	0.04	-	-	19	0.68
愛媛県	-	-	-	-	3	0.08	50	1.35	87	2.35	5	0.14	1	0.03	-	-	26	0.70
高知県	-	-	-	-	11	0.39	6	0.21	32	1.14	2	0.07	50	1.79	1	0.04	24	0.86
福岡県	-	-	1	0.01	41	0.34	252	2.10	413	3.44	20	0.17	11	0.09	-	-	87	0.73
佐賀県	-	-	1	0.04	4	0.17	16	0.70	13	0.57	3	0.13	-	-	-	-	17	0.74
長崎県	-	-	5	0.11	9	0.20	73	1.66	62	1.41	2	0.05	1	0.02	-	-	11	0.25
熊本県	-	-	-	-	8	0.16	25	0.50	85	1.70	6	0.12	3	0.06	1	0.02	32	0.64
大分県	-	-	-	-	3	0.08	20	0.56	148	4.11	7	0.19	3	0.08	2	0.06	30	0.83
宮崎県	-	-	-	-	6	0.17	105	3.00	114	3.26	6	0.17	11	0.31	-	-	30	0.86
鹿児島県	-	-	131	2.43	18	0.33	34	0.63	137	2.54	9	0.17	36	0.67	1	0.02	21	0.39
沖縄県	-	-	48	1.41	14	0.41	32	0.94	30	0.88	5	0.15	43	1.26	-	-	10	0.29

\*髄膜炎菌、肺炎球菌、インフルエンザ菌を原因として同定された場合を除く。  
 \*\*オウム病を除く。  
 \*\*\*病原体がロタウイルスであるものに限る。2013年10月14日より届出対象疾患となりました。

報告数・定点当り報告数, 疾病・都道府県別

2020年第40週

	ヘルパンギーナ		流行性耳下腺炎		急性出血性結膜炎		流行性角結膜炎		細菌性髄膜炎*		無菌性髄膜炎		マイコプラズマ肺炎		クラミジア肺炎**		感染性胃腸炎(ロタウイルス)***	
	報告数	定点当り	報告数	定点当り	報告数	定点当り	報告数	定点当り	報告数	定点当り	報告数	定点当り	報告数	定点当り	報告数	定点当り	報告数	定点当り
総数	831	0.26	156	0.05	1	0.00	168	0.24	3	0.01	9	0.02	31	0.06	1	0.00	2	0.00
北海道	9	0.06	3	0.02	-	-	5	0.17	-	-	-	-	3	0.13	-	-	1	0.04
青森県	-	-	-	-	-	-	1	0.09	-	-	-	-	-	-	-	-	-	-
岩手県	1	0.02	3	0.07	-	-	1	0.07	-	-	-	-	-	-	-	-	-	-
宮城県	3	0.05	2	0.03	-	-	2	0.17	-	-	-	-	5	0.42	-	-	-	-
秋田県	2	0.06	-	-	-	-	-	-	-	-	-	-	-	-	-	-	-	-
山形県	48	1.66	-	-	-	-	-	-	-	-	-	-	-	-	-	-	-	-
福島県	21	0.42	5	0.10	-	-	4	0.31	-	-	-	-	-	-	-	-	-	-
茨城県	1	0.01	3	0.04	-	-	3	0.18	-	-	-	-	1	0.08	-	-	-	-
栃木県	-	-	7	0.15	-	-	4	0.33	-	-	1	0.14	1	0.14	-	-	-	-
群馬県	3	0.06	3	0.06	-	-	7	0.47	1	0.11	-	-	1	0.11	-	-	-	-
埼玉県	9	0.06	14	0.09	1	0.02	12	0.29	-	-	-	-	-	-	-	-	-	-
千葉県	18	0.14	11	0.08	-	-	17	0.50	-	-	1	0.11	1	0.11	-	-	-	-
東京都	24	0.09	11	0.04	-	-	14	0.38	1	0.04	-	-	-	-	-	-	-	-
神奈川県	16	0.07	12	0.05	-	-	30	0.61	-	-	-	-	1	0.09	-	-	-	-
新潟県	-	-	1	0.02	-	-	1	0.10	-	-	-	-	-	-	-	-	-	-
富山県	4	0.14	-	-	-	-	1	0.14	-	-	-	-	-	-	-	-	-	-
石川県	2	0.07	-	-	-	-	-	-	-	-	-	-	1	0.20	-	-	-	-
福井県	-	-	-	-	-	-	-	-	-	-	-	-	-	-	-	-	-	-
山梨県	1	0.04	2	0.08	-	-	-	-	-	-	-	-	-	-	-	-	-	-
長野県	7	0.13	2	0.04	-	-	3	0.27	-	-	1	0.09	1	0.09	-	-	-	-
岐阜県	1	0.02	-	-	-	-	2	0.18	-	-	-	-	-	-	-	-	1	0.20
静岡県	26	0.29	5	0.06	-	-	4	0.18	-	-	-	-	1	0.10	-	-	-	-
愛知県	14	0.08	6	0.03	-	-	3	0.09	-	-	-	-	-	-	-	-	-	-
三重県	-	-	-	-	-	-	3	0.25	-	-	1	0.11	-	-	-	-	-	-
滋賀県	16	0.46	-	-	-	-	-	-	-	-	1	0.14	-	-	-	-	-	-
京都府	24	0.31	-	-	-	-	1	0.06	-	-	-	-	1	0.14	-	-	-	-
大阪府	94	0.48	15	0.08	-	-	5	0.10	-	-	-	-	-	-	-	-	-	-
兵庫県	26	0.20	7	0.05	-	-	10	0.29	-	-	1	0.07	-	-	-	-	-	-
奈良県	19	0.56	3	0.09	-	-	-	-	-	-	-	-	-	-	-	-	-	-
和歌山県	-	-	1	0.03	-	-	2	0.50	-	-	-	-	2	0.18	-	-	-	-
鳥取県	13	0.68	-	-	-	-	1	0.20	-	-	1	0.20	-	-	-	-	-	-
島根県	16	0.70	-	-	-	-	-	-	-	-	1	0.13	-	-	-	-	-	-
岡山県	70	1.30	3	0.06	-	-	4	0.33	-	-	-	-	-	-	-	-	-	-
広島県	24	0.33	6	0.08	-	-	4	0.21	-	-	-	-	-	-	-	-	-	-
山口県	69	1.50	-	-	-	-	-	-	-	-	-	-	2	0.22	-	-	-	-
徳島県	2	0.09	-	-	-	-	1	0.25	-	-	-	-	-	-	-	-	-	-
香川県	14	0.50	1	0.04	-	-	3	0.60	-	-	-	-	1	0.20	-	-	-	-
愛媛県	14	0.38	4	0.11	-	-	4	0.50	-	-	-	-	-	-	-	-	-	-
高知県	18	0.64	1	0.04	-	-	-	-	-	-	-	-	1	0.13	-	-	-	-
福岡県	70	0.58	6	0.05	-	-	3	0.12	-	-	-	-	-	-	-	-	-	-
佐賀県	3	0.13	1	0.04	-	-	-	-	-	-	-	-	-	-	-	-	-	-
長崎県	5	0.11	2	0.05	-	-	2	0.25	1	0.08	-	-	3	0.25	-	-	-	-
熊本県	26	0.52	5	0.10	-	-	6	0.67	-	-	-	-	-	-	-	-	-	-
大分県	21	0.58	2	0.06	-	-	1	0.20	-	-	-	-	4	0.36	-	-	-	-
宮崎県	31	0.89	3	0.09	-	-	-	-	-	-	-	-	-	-	-	-	-	-
鹿児島県	29	0.54	2	0.04	-	-	1	0.14	-	-	-	-	1	0.08	-	-	-	-
沖縄県	17	0.50	4	0.12	-	-	3	0.33	-	-	1	0.14	-	-	1	0.14	-	-

報告数・疾病・都道府県別  
 2020年第40週

	インフルエンザ (入院患者)
	報告数
総 数	1
北海道	-
青森県	-
岩手県	-
宮城県	-
秋田県	-
山形県	-
福島県	-
茨城県	-
栃木県	-
群馬県	-
埼玉県	-
千葉県	-
東京都	-
神奈川県	-
新潟県	-
富山県	-
石川県	1
福井県	-
山梨県	-
長野県	-
岐阜県	-
静岡県	-
愛知県	-
三重県	-
滋賀県	-
京都府	-
大阪府	-
兵庫県	-
奈良県	-
和歌山県	-
鳥取県	-
島根県	-
岡山県	-
広島県	-
山口県	-
徳島県	-
香川県	-
愛媛県	-
高知県	-
福岡県	-
佐賀県	-
長崎県	-
熊本県	-
大分県	-
宮崎県	-
鹿児島県	-
沖縄県	-

**獣医師が届出を行う感染症と対象動物**

注)2017年第16週より報告数は頭数を示しています〔鳥インフルエンザ(H5N1又はH7N9)の鳥類を除く〕。

報告数・累積報告数、疾病・都道府県別

2020年第40週

	エボラ出血熱		マールブルグ病		ペスト		重症急性呼吸器症候群(SARS)						細菌性赤痢		ウエストナイル熱		エキノコックス症	
	サル		サル		プレーリードッグ	イタチアナグマ		タヌキ		ハクビシン		サル		鳥類		犬		
	報告数	累積	報告数	累積	報告数	累積	報告数	累積	報告数	累積	報告数	累積	報告数	累積	報告数	累積	報告数	累積
総 数	-	-	-	-	-	-	-	-	-	-	-	-	4	-	-	-	3	
北海道	-	-	-	-	-	-	-	-	-	-	-	-	-	-	-	-	-	
青森県	-	-	-	-	-	-	-	-	-	-	-	-	-	-	-	-	-	
岩手県	-	-	-	-	-	-	-	-	-	-	-	-	-	-	-	-	-	
宮城県	-	-	-	-	-	-	-	-	-	-	-	-	-	-	-	-	-	
秋田県	-	-	-	-	-	-	-	-	-	-	-	-	-	-	-	-	-	
山形県	-	-	-	-	-	-	-	-	-	-	-	-	-	-	-	-	-	
福島県	-	-	-	-	-	-	-	-	-	-	-	-	-	-	-	-	-	
茨城県	-	-	-	-	-	-	-	-	-	-	-	-	3	-	-	-	-	
栃木県	-	-	-	-	-	-	-	-	-	-	-	-	-	-	-	-	-	
群馬県	-	-	-	-	-	-	-	-	-	-	-	-	-	-	-	-	-	
埼玉県	-	-	-	-	-	-	-	-	-	-	-	-	-	-	-	-	-	
千葉県	-	-	-	-	-	-	-	-	-	-	-	-	-	-	-	-	-	
東京都	-	-	-	-	-	-	-	-	-	-	-	-	-	-	-	-	-	
神奈川県	-	-	-	-	-	-	-	-	-	-	-	-	-	-	-	-	-	
新潟県	-	-	-	-	-	-	-	-	-	-	-	-	-	-	-	-	-	
富山県	-	-	-	-	-	-	-	-	-	-	-	-	-	-	-	-	-	
石川県	-	-	-	-	-	-	-	-	-	-	-	-	-	-	-	-	-	
福井県	-	-	-	-	-	-	-	-	-	-	-	-	-	-	-	-	-	
山梨県	-	-	-	-	-	-	-	-	-	-	-	-	-	-	-	-	-	
長野県	-	-	-	-	-	-	-	-	-	-	-	-	1	-	-	-	-	
岐阜県	-	-	-	-	-	-	-	-	-	-	-	-	-	-	-	-	-	
静岡県	-	-	-	-	-	-	-	-	-	-	-	-	-	-	-	-	-	
愛知県	-	-	-	-	-	-	-	-	-	-	-	-	-	-	-	-	3	
三重県	-	-	-	-	-	-	-	-	-	-	-	-	-	-	-	-	-	
滋賀県	-	-	-	-	-	-	-	-	-	-	-	-	-	-	-	-	-	
京都府	-	-	-	-	-	-	-	-	-	-	-	-	-	-	-	-	-	
大阪府	-	-	-	-	-	-	-	-	-	-	-	-	-	-	-	-	-	
兵庫県	-	-	-	-	-	-	-	-	-	-	-	-	-	-	-	-	-	
奈良県	-	-	-	-	-	-	-	-	-	-	-	-	-	-	-	-	-	
和歌山県	-	-	-	-	-	-	-	-	-	-	-	-	-	-	-	-	-	
鳥取県	-	-	-	-	-	-	-	-	-	-	-	-	-	-	-	-	-	
島根県	-	-	-	-	-	-	-	-	-	-	-	-	-	-	-	-	-	
岡山県	-	-	-	-	-	-	-	-	-	-	-	-	-	-	-	-	-	
広島県	-	-	-	-	-	-	-	-	-	-	-	-	-	-	-	-	-	
山口県	-	-	-	-	-	-	-	-	-	-	-	-	-	-	-	-	-	
徳島県	-	-	-	-	-	-	-	-	-	-	-	-	-	-	-	-	-	
香川県	-	-	-	-	-	-	-	-	-	-	-	-	-	-	-	-	-	
愛媛県	-	-	-	-	-	-	-	-	-	-	-	-	-	-	-	-	-	
高知県	-	-	-	-	-	-	-	-	-	-	-	-	-	-	-	-	-	
福岡県	-	-	-	-	-	-	-	-	-	-	-	-	-	-	-	-	-	
佐賀県	-	-	-	-	-	-	-	-	-	-	-	-	-	-	-	-	-	
長崎県	-	-	-	-	-	-	-	-	-	-	-	-	-	-	-	-	-	
熊本県	-	-	-	-	-	-	-	-	-	-	-	-	-	-	-	-	-	
大分県	-	-	-	-	-	-	-	-	-	-	-	-	-	-	-	-	-	
宮崎県	-	-	-	-	-	-	-	-	-	-	-	-	-	-	-	-	-	
鹿児島県	-	-	-	-	-	-	-	-	-	-	-	-	-	-	-	-	-	
沖縄県	-	-	-	-	-	-	-	-	-	-	-	-	-	-	-	-	-	

報告数・累積報告数、疾病・都道府県別 2020年第40週

	結核		鳥インフルエンザ(H5N1又はH7N9)		中東呼吸器症候群(MERS)	
	サル		鳥類		ヒトコブラクダ	
	報告数	累積	報告数	累積	報告数	累積
総数	-	-	-	-	-	-
北海道	-	-	-	-	-	-
青森県	-	-	-	-	-	-
岩手県	-	-	-	-	-	-
宮城県	-	-	-	-	-	-
秋田県	-	-	-	-	-	-
山形県	-	-	-	-	-	-
福島県	-	-	-	-	-	-
茨城県	-	-	-	-	-	-
栃木県	-	-	-	-	-	-
群馬県	-	-	-	-	-	-
埼玉県	-	-	-	-	-	-
千葉県	-	-	-	-	-	-
東京都	-	-	-	-	-	-
神奈川県	-	-	-	-	-	-
新潟県	-	-	-	-	-	-
富山県	-	-	-	-	-	-
石川県	-	-	-	-	-	-
福井県	-	-	-	-	-	-
山梨県	-	-	-	-	-	-
長野県	-	-	-	-	-	-
岐阜県	-	-	-	-	-	-
静岡県	-	-	-	-	-	-
愛知県	-	-	-	-	-	-
三重県	-	-	-	-	-	-
滋賀県	-	-	-	-	-	-
京都府	-	-	-	-	-	-
大阪府	-	-	-	-	-	-
兵庫県	-	-	-	-	-	-
奈良県	-	-	-	-	-	-
和歌山県	-	-	-	-	-	-
鳥取県	-	-	-	-	-	-
島根県	-	-	-	-	-	-
岡山県	-	-	-	-	-	-
広島県	-	-	-	-	-	-
山口県	-	-	-	-	-	-
徳島県	-	-	-	-	-	-
香川県	-	-	-	-	-	-
愛媛県	-	-	-	-	-	-
高知県	-	-	-	-	-	-
福岡県	-	-	-	-	-	-
佐賀県	-	-	-	-	-	-
長崎県	-	-	-	-	-	-
熊本県	-	-	-	-	-	-
大分県	-	-	-	-	-	-
宮崎県	-	-	-	-	-	-
鹿児島県	-	-	-	-	-	-
沖縄県	-	-	-	-	-	-

(注)本集計にて表示している新型コロナウイルス感染症に関する情報は、従来通り感染症発生動向調査システム(NESID)に対する届出情報のみである。新型コロナウイルス感染者等情報把握・管理支援システム(HER-SYS)のみへの届出情報については含まれない点で注意が必要である。

感染症週報 第22巻 第40号 2020年10月16日発行  
 発行：国立感染症研究所  
 厚生労働省健康局結核感染症課  
 事務局：国立感染症研究所感染症疫学センター  
 〒162-8640東京都新宿区戸山1-23-1  
 TEL：03-5285-1111  
 FAX：03-5285-1129  
 URL：<https://www.niid.go.jp/niid/ja/from-idsc.html>  
 <国立感染症研究所 感染症疫学センター>  
<https://www.mhlw.go.jp/>  
 <厚生労働省>  
<https://www.forth.go.jp/>  
 <旅行者のための海外感染症情報(厚生労働省検疫所)>

本週報は、感染症法に基づくものであり、全国の医療従事者、定点医療機関、保健所、保健所設置市、特別区、都道府県、地方衛生研究所、検疫所の皆様のご協力を得て、国立感染症研究所感染症疫学センターにおいて編集したものです。

また、本週報は速報性を重視しておりますので、今後調査などの結果に応じて、若干の変更が生じることがありますが、その場合には週報上にて訂正させていただきます。

「感染症の話」及び「読者のコーナー」の回答欄の内容に関する責は、それぞれの執筆者及び回答者に属しますが、内容に関するご質問、ご意見については事務局でお受けいたします。

なお、週報の内容について、学術的研究、あるいは公衆衛生活動にかかわる業務以外の目的においては、無断転載を禁じます。