

マークをクリックするとそのページを見ることができます



発生動向総覧
P.2-12

<第31・32週>第32週の伝染性紅斑の定点当たり報告数は3週連続で減少したが、過去5年間の同時期と比較してやや多い／その他最新動向



注目すべき感染症

<今週は該当記事はありません>



感染症関連情報
P.13

病原体情報／海外感染症情報／その他



速報

<今週は該当記事はありません>



読者のコーナー

<今週は該当記事はありません>



グラフ総覧(第32週)
P.14-19



第31週のデータ
P.20-34



第32週のデータ
P.35-49



発生動向総覧

<第31週コメント> 8月7日集計分

◆全数報告の感染症

注意：これは当該週に診断された報告症例の集計です。しかし、迅速に情報還元するために期日を決めて集計を行いますので、当該週に診断された症例の報告が集計の期日以降に届くこともあります。それらについては一部を除いて発生動向総覧では扱いませんが、翌週あるいはそれ以降に、巻末の表の累積数に加えられることになります。

※感染経路、感染原因、感染地域については、確定あるいは推定として記載されていたものを示します。

1類感染症

報告なし

2類感染症

結核361例

3類感染症

腸管出血性大腸菌感染症107例(有症者77例、うちHUS 2例)

感染地域：国内93例、台湾1例、国内・国外不明13例

国内の感染地域：大阪府7例、栃木県6例、兵庫県6例、福岡県6例、北海道5例、秋田県5例、埼玉県5例、東京都5例、愛知県4例、新潟県3例、富山県3例、長崎県3例、佐賀県2例、鹿児島県2例、岩手県1例、宮城県1例、茨城県1例、群馬県1例、千葉県1例、神奈川県1例、長野県1例、静岡県1例、三重県1例、岡山県1例、宮崎県1例、東京都/茨城県1例、東京都/千葉県1例、岐阜県/愛知県1例、鹿児島県/東京都/宮崎県1例、国内(都道府県不明)16例

年齢群：1歳(4例)、2歳(3例)、3歳(5例)、4歳(2例)、5歳(3例)、6歳(5例)、7歳(2例)、9歳(1例)、10代(17例)、20代(20例)、30代(9例)、40代(7例)、50代(7例)、60代(12例)、70代(9例)、90代以上(1例)

血清型・毒素型：O157 VT1・VT2(50例)、O26 VT1(10例)、O157 VT2(8例)、O157 VT1(5例)、O111 VT1(4例)、O121 VT2(4例)、O111 VT1・VT2(4例)、O103 VT1(3例)、O145 VT2(1例)、O128 VT1・VT2(1例)、O146 VT2(1例)、O115 VT1(1例)、その他・不明(15例)

累積報告数：1,744例(有症者1,216例、うちHUS 40例、死亡2例)

腸チフス1例

感染地域：シンガポール

4類感染症

- E型肝炎6例 感染地域(感染源): 神奈川県1例(不明)、新潟県1例(不明)、石川県1例(不明)、国内(都道府県不明)2例(豚レバー1例、不明1例)、インド1例(不明)
- A型肝炎11例 感染地域: 東京都2例、神奈川県2例、京都府1例、神奈川県/東京都1例、国内(都道府県不明)4例、韓国1例
- エキノкокクス症1例 多包条虫__感染地域: 北海道
- コクシジオイデス症1例 感染地域: 米国
- 重症熱性血小板減少症候群1例 感染地域: 広島県 年齢群: 80代
- チクングニア熱2例 感染地域: ミャンマー2例
- デング熱8例 感染地域: ベトナム3例、インド1例、カンボジア1例、タイ1例、フィリピン1例、ラオス1例
累積報告数: 192例(感染地域: 国外192例)
- 日本紅斑熱10例(うち1例死亡) 感染地域: 和歌山県2例、広島県2例、千葉県1例、鳥根県1例、徳島県1例、福岡県1例、宮崎県1例、国内・国外不明1例
- レジオネラ症97例(肺炎型92例、ポンティアック型4例、無症状病原体保有者1例) 感染地域: 愛知県8例、長野県7例、岐阜県6例、静岡県5例、千葉県4例、神奈川県4例、大阪府4例、兵庫県4例、東京都3例、滋賀県3例、岡山県3例、広島県3例、山口県3例、北海道2例、福島県2例、栃木県2例、群馬県2例、青森県1例、岩手県1例、宮城県1例、茨城県1例、埼玉県1例、富山県1例、京都府1例、奈良県1例、鳥根県1例、熊本県1例、国内(都道府県不明)5例、長野県/神奈川県/フィリピン1例、中国1例、国内・国外不明15例
年齢群: 40代(8例)、50代(20例)、60代(29例、うち1例死亡)、70代(25例)、80代(14例)、90代以上(1例)
累積報告数: 1,265例

5類感染症

- アメーバ赤痢10例(腸管アメーバ症9例、腸管外アメーバ症1例) 感染地域: 青森県1例、愛知県1例、国内(都道府県不明)1例、山口県/タイ/台湾1例、韓国1例、カンボジア1例、フィリピン1例、国内・国外不明3例
感染経路: 性的接触3例(異性間1例、同性間1例、異性間・同性間不明1例)、経口感染3例、その他・不明4例
- カルバペネム耐性腸内細菌科細菌感染症29例 菌検出検体: 胆汁7例、血液6例、尿6例、喀痰3例、腹水2例、膿2例、血液/尿2例、その他・不明1例

- 菌種: *E. cloacae* 11例、*K. aerogenes* 9例、*K. pneumoniae* 4例、*E. coli* 1例、その他・不明4例
 感染経路: 以前からの保菌13例、医療器具関連4例、手術部位3例、以前からの保菌/医療器具関連1例、その他・不明8例
- 急性弛緩性麻痺1例 病原体不明__年齢群: 2歳
 急性脳炎6例 インフルエンザウイルス2例__年齢群: 10代(2例)
 病原体不明4例__年齢群: 2歳(1例)、5歳(1例)、8歳(1例)、40代(1例)
- クロイツフェルト・ヤコブ病2例
 孤発性プリオン病古典型2例
- 劇症型溶血性レンサ球菌感染症12例
 年齢群: 50代(2例、うち1例死亡)、70代(6例)、80代(3例、うち2例死亡)、90代以上(1例)
- 後天性免疫不全症候群19例(AIDS 4例、無症候13例、その他2例)
 感染地域: 国内15例、韓国1例、フィリピン1例、国内・国外不明2例
 感染経路: 性的接触17例(異性間4例、同性間12例、異性/同性間1例)、その他・不明2例
- ジアルジア症1例 感染地域: メキシコ
- 侵襲性インフルエンザ菌感染症6例(菌検出検体: 血液6例)
 年齢群: 30代(1例)、60代(1例)、70代(3例)、80代(1例)
- 侵襲性髄膜炎菌感染症1例(菌検出検体: 血液)
 感染地域: 大阪府
 年齢群: 60代
- 侵襲性肺炎球菌感染症16例(菌検出検体: 血液13例、血液/髄液2例、髄液1例)
 年齢群: 1歳(2例)、30代(1例、死亡)、50代(2例)、60代(2例)、70代(5例)、80代(2例)、90代以上(2例)
- 水痘(入院例に限る)6例(検査診断例3例、臨床診断例3例)
 年齢群: 10代(4例)、70代(1例)、80代(1例)
- 梅毒62例(早期顕症I期22例、早期顕症II期20例、晩期顕症1例、無症候19例)
 累積報告数: 3,894例
- 播種性クリプトコックス症1例
 菌検出検体: 血液
 感染地域: 千葉県
 年齢群: 80代
- 破傷風1例 年齢群: 30代
- 百日咳231例(うち、LAMP法等病原遺伝子検出162例)
 年齢群: 0歳(16例)、2歳(3例)、3歳(4例)、4歳(5例)、5歳(7例)、6歳(14例)、7歳(28例)、8歳(23例)、9歳(19例)、10代(67例)、20代(7例)、30代(6例)、40代(20例)、50代(6例)、60代(5例)、70代(1例)

風しん18例〔風しん(検査診断例18例)〕

感染地域：東京都5例、北海道1例、静岡県1例、福岡県1例、東京都/千葉県1例、神奈川県/東京都1例、国内(都道府県不明)4例、国内・国外不明4例

年齢群：20～24歳(1例)、25～29歳(3例)、30～34歳(2例)、35～39歳(2例)、40代(9例)、70代(1例)

累積報告数：2,060例〔風しん(検査診断例1,973例、臨床診断例87例)〕

麻しん4例〔麻しん(検査診断例4例)〕

感染地域：東京都1例、国内(都道府県不明)1例、国内(都道府県不明)/ベトナム1例、国内・国外不明1例

年齢群：0歳(1例)、10～14歳(1例)、35～39歳(1例)、40代(1例)

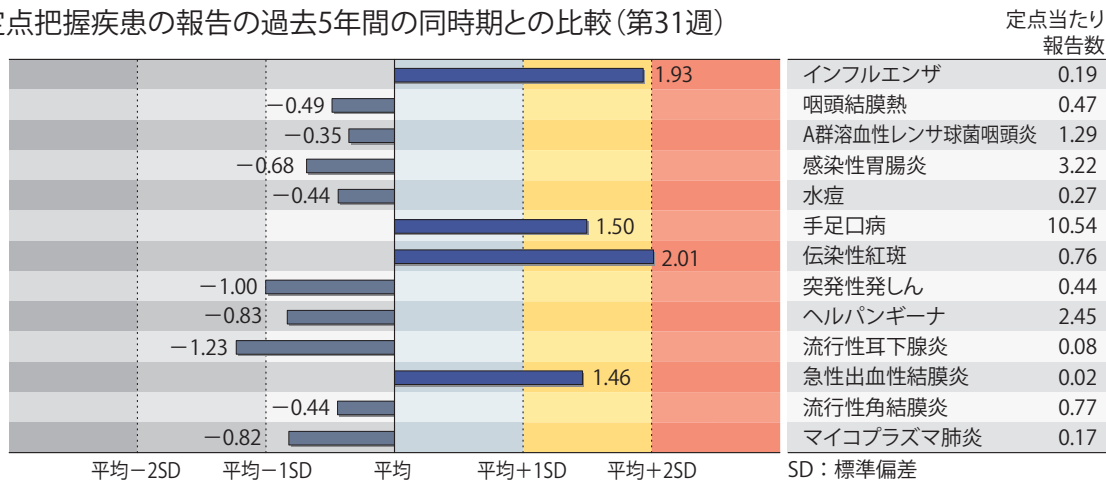
累積報告数：671例〔麻しん(検査診断例459例、臨床診断例40例)、修飾麻しん172例〕

(補) 他に風しん1例の報告があったが削除予定。また、2018年第31週から2019年第30週までに診断されたものの報告遅れとして、腸管出血性大腸菌感染症24例〔血清型・毒素型：O157 VT1・VT2(17例)、O111 VT1(2例)、O157 VT2(2例)、O103 VT1(2例)、O121 VT1・VT2(1例)〕、E型肝炎2例〔感染地域(感染源)：千葉県2例(レバー1例、不明1例)〕、A型肝炎3例(感染地域：京都府1例、高知県1例、バングラデシュ1例)、チクングニヤ熱2例(感染地域：ミャンマー2例)、デング熱2例(感染地域：カンボジア1例、タイ1例)、レジオネラ症9例(感染地域：新潟県1例、岐阜県1例、京都府1例、広島県1例、長崎県1例、栃木県/タイ1例、国内・国外不明3例)、カルバペネム耐性腸内細菌科細菌感染症31例(菌種：*K. aerogenes* 14例、*E. cloacae* 8例、*K. pneumoniae* 3例、*K. pneumoniae* /その他1例、その他・不明5例)、急性脳炎3例〔病原体不明3例〕_年齢群：0歳(2例)、3歳(1例)〕、劇症型溶血性レンサ球菌感染症3例〔年齢群：30代(1例)、60代(1例)、70代(1例)〕、水痘(入院例に限る)7例〔年齢群：0歳(1例)、9歳(1例)、30代(2例)、70代(2例)、80代(1例)〕、梅毒53例(早期顕症I期15例、早期顕症II期17例、晩期顕症3例、無症候18例)、播種性クリプトコックス症2例〔感染地域：新潟県1例、福岡県1例。年齢群：80代(2例)〕、百日咳105例〔うち、LAMP法等病原遺伝子検出60例〕_年齢群：0歳(6例)、3歳(3例)、6歳(2例)、7歳(13例)、8歳(10例)、9歳(16例)、10代(28例)、20代(4例)、30代(7例)、40代(10例)、50代(3例)、60代(2例)、80代(1例)〕、風しん5例〔風しん(検査診断例5例)〕_感染地域：東京都3例、愛知県1例、国内・国外不明1例。年齢群：10代(1例)、20代(2例)、30代(1例)、40代(1例)〕などの報告があった。

◆定点把握の対象となる5類感染症

全国の指定された医療機関(定点)から報告され、疾患により小児科定点(約3,000カ所)、インフルエンザ(小児科・内科)定点(約5,000カ所)、眼科定点(約600カ所)、基幹定点(約500カ所)に分かれています。また、定点当たり報告数は、報告数/定点医療機関数です(増減の目安は小数点第3位以下を含む)。

定点把握疾患の報告の過去5年間の同時期との比較(第31週)



当該週と過去5年間の平均(過去5年間の前週、当該週、後週の合計15週の平均)との差をグラフ上に表現した。

インフルエンザ

定点当たり報告数は増加し、過去5年間の同時期(前週、当該週、後週)と比較してやや多い。都道府県別の上位3位は沖縄県(9.09)、愛媛県(0.43)、山形県(0.39)である。基幹定点からのインフルエンザ入院サーベイランスにおける報告数は18例と前週と比較して増加し、11都府県から報告があった。

小児科定点報告疾患(主なもの)

RSウイルス感染症の定点当たり報告数は第24週以降増加が続いている。都道府県別の上位3位は宮崎県(6.06)、沖縄県(5.12)、福岡県(3.28)である。

咽頭結膜熱の定点当たり報告数は減少した。都道府県別の上位3位は沖縄県(1.62)、宮崎県(1.53)、鹿児島県(1.24)である。

A群溶血性レンサ球菌咽頭炎の定点当たり報告数は第23週以降減少が続いている。都道府県別の上位3位は新潟県(3.14)、鳥取県(3.05)、福岡県(2.76)である。

感染性胃腸炎の定点当たり報告数は減少した。都道府県別の上位3位は大分県(7.28)、福岡県(5.26)、愛媛県(5.22)である。

手足口病の定点当たり報告数は減少したが、過去5年間の同時期と比較してやや多い。都道府県別の上位3位は宮城県(34.48)、山形県(33.20)、長野県(21.04)である。

伝染性紅斑の定点当たり報告数は2週連続で減少したが、過去5年間の同時期と比較してかなり多い。都道府県別の上位3位は長野県(2.37)、滋賀県(1.84)、富山県(1.38)である。

ヘルパンギーナの定点当たり報告数は減少した。都道府県別の上位3位は山形県(7.37)、新潟県(5.51)、埼玉県(4.96)である。

流行性耳下腺炎の定点当たり報告数は減少した。都道府県別の上位3位は香川県(0.39)、熊本県(0.38)、大分県(0.22)である。

基幹定点報告疾患

マイコプラズマ肺炎の定点当たり報告数は減少した。都道府県別の上位3位は青森県(1.00)、奈良県(0.67)、茨城県(0.50)である。

感染性胃腸炎(ロタウイルスに限る)の定点当たり報告数は第21週以降減少が続いている。6道府県から9例報告があり、年齢別では0歳(1例)、1～4歳(5例)、5～9歳(2例)、10代(1例)であった。



発生動向総覧

<第32週コメント> 8月14日集計分

◆全数報告の感染症

注意：これは当該週に診断された報告症例の集計です。しかし、迅速に情報還元するために期日を決めて集計を行いますので、当該週に診断された症例の報告が集計の期日以降に届くこともあります。それらについては一部を除いて発生動向総覧では扱いませんが、翌週あるいはそれ以降に、巻末の表の累積数に加えられることになります。

※感染経路、感染原因、感染地域については、確定あるいは推定として記載されていたものを示します。

1類感染症

報告なし

2類感染症

結核321例

3類感染症

腸管出血性大腸菌感染症117例(有症者77例うちHUS 1例)

感染地域：国内101例、国内(都道府県不明)/米国1例、韓国3例、シンガポール1例、ベトナム1例、国内・国外不明10例

国内の感染地域：佐賀県25例、北海道8例、岩手県5例、宮城県5例、群馬県5例、埼玉県4例、神奈川県4例、新潟県4例、大阪府4例、東京都3例、岐阜県3例、静岡県3例、兵庫県3例、山形県2例、千葉県2例、愛知県2例、滋賀県2例、山口県2例、秋田県1例、福島県1例、茨城県1例、栃木県1例、三重県1例、京都府1例、愛媛県1例、長崎県1例、国内(都道府県不明)7例

年齢群：0歳(1例)、1歳(17例)、2歳(7例)、3歳(5例)、4歳(5例)、5歳(1例)、6歳(3例)、7歳(1例)、9歳(1例)、10代(17例)、20代(14例)、30代(12例)、40代(11例)、50代(3例)、60代(9例)、70代(6例)、80代(4例)

血清型・毒素型：O26 VT1(37例)、O157 VT1・VT2(30例)、O157 VT2(14例)、O111 VT1・VT2(7例)、O103 VT1(7例)、O157 VT1(2例)、O145 VT2(1例)、O145 VT1(1例)、O121 VT2(1例)、その他・不明(17例)

累積報告数：1,875例(有症者1,302例、うちHUS 42例、死亡2例)

腸チフス1例

感染地域：バングラデシュ

4類感染症

E型肝炎11例

感染地域(感染源)：北海道4例(焼肉3例、ホルモン1例)、茨城県1例(豚レバー)、静岡県1例(豚レバ刺し)、国内(都道府県不明)3例(不明3例)、国内・国外不明2例(不明2例)

- A型肝炎9例 感染地域：東京都2例、神奈川県1例、静岡県1例、大阪府1例、広島県1例、沖縄県1例、国内(都道府県不明)1例、東京都/中国1例
- エキノкокクス症1例 多包条虫__感染地域：北海道
- 重症熱性血小板減少症候群2例
感染地域：鳥根県1例、福岡県1例
年齢群：80代(2例)
- チクングニア熱1例 感染地域：ミャンマー
- デング熱6例 感染地域：インド1例、カンボジア1例、タイ1例、フィリピン1例、ベトナム1例、マレーシア1例
累積報告数：200例(感染地域：国外200例)
- 日本紅斑熱5例 感染地域：広島県3例、鳥根県1例、山口県1例
- マラリア3例 熱帯熱2例__感染地域：ナイジェリア1例、モザンビーク1例
病型不明1例__感染地域：ナイジェリア
- ライム病1例 感染地域：北海道
- レジオネラ症61例(肺炎型60例、ポンティアック型1例)
感染地域：静岡県6例、福島県5例、宮城県4例、栃木県4例、長野県4例、愛知県3例、岡山県3例、群馬県2例、埼玉県2例、新潟県2例、福岡県2例、鹿児島県2例、北海道1例、茨城県1例、東京都1例、富山県1例、山梨県1例、岐阜県1例、大阪府1例、兵庫県1例、広島県1例、大分県1例、国内(都道府県不明)3例、大阪府/東京都/香港1例、国内・国外不明8例
年齢群：30代(2例)、40代(4例)、50代(9例)、60代(16例)、70代(19例)、80代(7例)、90代以上(4例)
累積報告数：1,335例

5類感染症

- アメーバ赤痢11例(腸管アメーバ症10例、腸管外アメーバ症1例)
感染地域：東京都2例、茨城県1例、長野県1例、福岡県1例、国内(都道府県不明)3例、国外(国不明)1例、国内・国外不明2例
感染経路：性的接触5例(異性間2例、異性間・同性間不明3例)、経口感染3例、その他・不明3例
- ウイルス性肝炎3例 B型2例__感染経路：性的接触2例(異性間1例、同性間1例)
サイトメガロウイルス1例__感染経路：不明
- カルバペネム耐性腸内細菌科細菌感染症33例
菌検出検体：血液10例、尿5例、喀痰5例、胸水2例、膿2例、胆汁2例、便1例、シャントチューブ1例、後腹膜膿瘍1例、切開排膿部1例、分泌物1例、血液/尿1例、喀痰/膿1例
菌種：K. aerogenes 14例、E. cloacae 9例、K. pneumoniae 5例、その他・不明5例

- 感染経路：以前からの保菌10例、医療器具関連5例、院内感染3例、手術部位3例、その他・不明12例
- 急性弛緩性麻痺1例 病原体不明__年齢群：1歳
- 急性脳炎4例 インフルエンザウイルス1例__年齢群：2歳
ヒトヘルペスウイルス6型1例__年齢群：0歳
病原体不明2例__年齢群：7歳(1例)、60代(1例)
- クロイツフェルト・ヤコブ病2例
孤発性プリオン病古典型2例
- 劇症型溶血性レンサ球菌感染症9例
年齢群：60代(1例)、70代(3例)、80代(4例、うち1例死亡)、90代以上(1例、死亡)
- 後天性免疫不全症候群18例(AIDS 6例、無症候11例、その他1例)
感染地域：国内14例、タイ1例、ブラジル1例、国内・国外不明2例
感染経路：性的接触17例(異性間4例、同性間10例、異性/同性間3例)、母子感染1例
- ジアルジア症1例 感染地域：インド
- 侵襲性インフルエンザ菌感染症5例(菌検出検体：血液4例、血液/髄液1例)
年齢群：2歳(1例)、50代(1例)、70代(1例)、80代(2例)
- 侵襲性髄膜炎菌感染症1例(菌検出検体：血液)
感染地域：国内(都道府県不明)
年齢群：50代
- 侵襲性肺炎球菌感染症19例(菌検出検体：血液19例)
年齢群：0歳(1例)、1歳(5例)、5歳(1例)、30代(1例)、40代(1例)、50代(1例)、70代(6例)、80代(3例)
- 水痘(入院例に限る)7例(検査診断例2例、臨床診断例5例)
年齢群：0歳(1例)、1歳(1例)、6歳(1例)、10代(1例)、20代(1例)、50代(1例)、70代(1例)
- 梅毒69例(早期顕症I期29例、早期顕症II期22例、無症候18例)
累積報告数：4,009例
- 播種性クリプトコックス症2例
菌検出検体：血液1例、血液/髄液1例
感染地域：栃木県1例、京都府1例
年齢群：80代(2例)
- 破傷風3例 年齢群：20代(1例)、80代(2例)
- バンコマイシン耐性腸球菌感染症1例
遺伝子型：*vanC*__菌検出検体：血液
- 百日咳252例(うち、LAMP法等病原遺伝子検出139例)
年齢群：0歳(10例)、2歳(1例)、3歳(3例)、4歳(7例)、5歳(6例)、6歳(9例)、7歳(23例)、8歳(33例)、9歳(26例)、10代(75例)、20代(7例)、30代(11例)、40代(17例)、50代(13例)、60代(5例)、70代(5例)、80代(1例)

風しん14例〔風しん(検査診断例14例)〕

感染地域：東京都4例、北海道1例、福島県1例、埼玉県1例、京都府1例、大阪府1例、国内(都道府県不明)2例、国内・国外不明3例

年齢群：20～24歳(2例)、25～29歳(1例)、30～34歳(2例)、35～39歳(2例)、40代(3例)、50代(1例)、60代(3例)

累積報告数：2,079例〔風しん(検査診断例1,992例、臨床診断例87例)〕

麻しん1例〔麻しん(検査診断例)〕

感染地域：兵庫県

年齢群：30～34歳

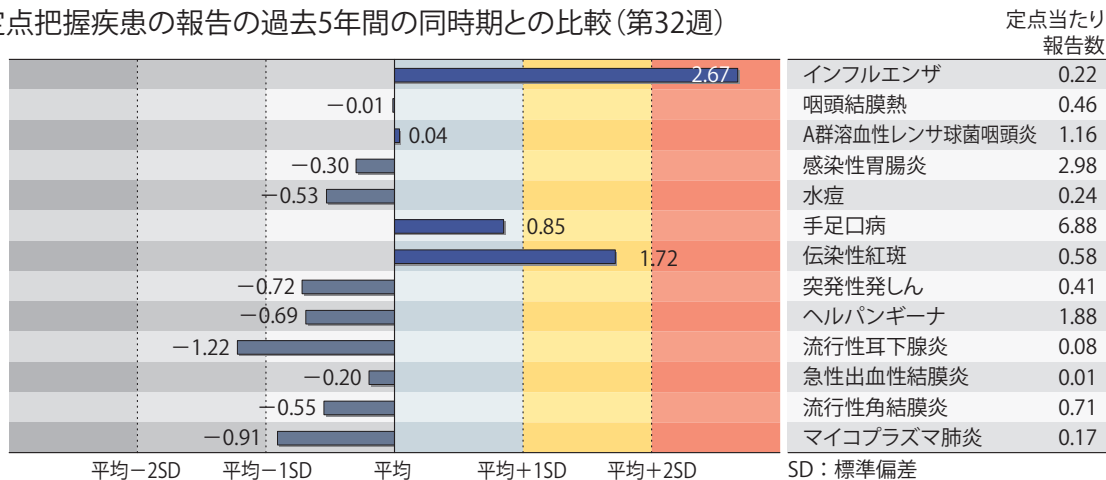
累積報告数：672例〔麻しん(検査診断例460例、臨床診断例40例)、修飾麻しん172例〕

(補) 他に水痘(入院例に限る)1例の報告があったが削除予定。また、2018年第32週から2019年第31週までに診断されたものの報告遅れとして、腸管出血性大腸菌感染症11例〔血清型・毒素型：O157 VT1・VT2(3例)、O157 VT2(3例)、O145 VT2(2例)、O26 VT1(2例)、その他・不明(1例)〕、E型肝炎1例(感染地域：東京都__感染源：豚レバー)、A型肝炎1例(感染地域：東京都)、デング熱2例(感染地域：カンボジア1例、マーシャル諸島1例)、日本紅斑熱1例(感染地域：広島県)、レジオネラ症9例(感染地域：茨城県1例、埼玉県1例、愛知県1例、京都府1例、大阪府1例、奈良県1例、長崎県1例、熊本県1例、国内・国外不明1例)、急性弛緩性麻痺1例(病原体不明__年齢群：8歳)、カルバペネム耐性腸内細菌科細菌感染症13例(菌種：*K. aerogenes* 7例、*E. cloacae* 3例、*K. pneumoniae* 2例、その他・不明1例)、急性脳炎5例〔インフルエンザウイルスAH1pdm09 1例__年齢群：7歳. エンテロウイルス1例__年齢群：5歳. RSウイルス1例__年齢群：2歳. 病原体不明2例__年齢群：1歳(1例)、4歳(1例)〕、劇症型溶血性レンサ球菌感染症4例〔年齢群：70代(2例. うち1例死亡)、80代(1例)、90代以上(1例)〕、水痘(入院例に限る)4例〔年齢群：1歳(1例)、10代(1例)、30代(1例)、60代(1例)〕、梅毒44例(早期顕症I期18例、早期顕症II期14例、無症候12例)、播種性クリプトコックス症1例(感染地域：埼玉県. 年齢群：70代)、百日咳82例〔うち、LAMP法等病原遺伝子検出47例__年齢群：0歳(11例)、4歳(1例)、5歳(1例)、6歳(2例)、7歳(8例)、8歳(9例)、9歳(7例)、10代(26例)、20代(1例)、30代(2例)、40代(9例)、50代(2例)、70代(1例)、80代(2例)〕、風しん7例〔風しん(検査診断例7例)__感染地域：東京都3例、国内(都道府県不明)1例、インドネシア1例、国内・国外不明2例. 年齢群：10代(1例)、20代(1例)、30代(2例)、40代(2例)、50代(1例)〕などの報告があった。

◆定点把握の対象となる5類感染症

全国の指定された医療機関(定点)から報告され、疾患により小児科定点(約3,000カ所)、インフルエンザ(小児科・内科)定点(約5,000カ所)、眼科定点(約600カ所)、基幹定点(約500カ所)に分かれています。また、定点当たり報告数は、報告数/定点医療機関数です(増減の目安は小数点第3位以下を含む)。

定点把握疾患の報告の過去5年間の同時期との比較(第32週)



当該週と過去5年間の平均(過去5年間の前週、当該週、後週の合計15週の平均)との差をグラフ上に表現した。

インフルエンザ

定点当たり報告数は2週連続で増加し、過去5年間の同時期(前週、当該週、後週)と比較してかなり多い。都道府県別の上位3位は沖縄県(10.64)、山梨県(0.37)、福島県(0.34)である。基幹定点からのインフルエンザ入院サーベイランスにおける報告数は26例と前週と比較して増加し、14都府県から報告があった。

小児科定点報告疾患(主なもの)

RSウイルス感染症の定点当たり報告数は第24週以降増加が続いている。都道府県別の上位3位は宮崎県(6.64)、福島県(4.26)、山形県(3.50)である。

咽頭結膜熱の定点当たり報告数は2週連続で減少した。都道府県別の上位3位は沖縄県(1.94)、宮崎県(1.75)、佐賀県(1.09)である。

A群溶血性レンサ球菌咽頭炎の定点当たり報告数は第23週以降減少が続いている。都道府県別の上位3位は鳥取県(3.21)、新潟県(2.86)、山形県(2.75)である。

感染性胃腸炎の定点当たり報告数は2週連続で減少した。都道府県別の上位3位は大分県(9.75)、宮崎県(5.75)、香川県(5.50)である。

手足口病の定点当たり報告数は2週連続で減少した。都道府県別の上位3位は山形県(22.89)、宮城県(22.26)、長野県(21.87)である。

伝染性紅斑の定点当たり報告数は3週連続で減少したが、過去5年間の同時期と比較してやや多い。都道府県別の上位3位は滋賀県(1.66)、長野県(1.53)、福井県(1.48)である。

ヘルパンギーナの定点当たり報告数は2週連続で減少した。都道府県別の上位3位は山形県(8.21)、長野県(4.53)、新潟県(4.07)である。

流行性耳下腺炎の定点当たり報告数は2週連続で減少した。都道府県別の上位3位は福岡県(0.22)、和歌山県(0.19)、愛媛県(0.16)である。

基幹定点報告疾患

マイコプラズマ肺炎の定点当たり報告数は増加した。都道府県別の上位3位は群馬県(0.67)、愛知県(0.67)、徳島県(0.57)、青森県(0.50)である。

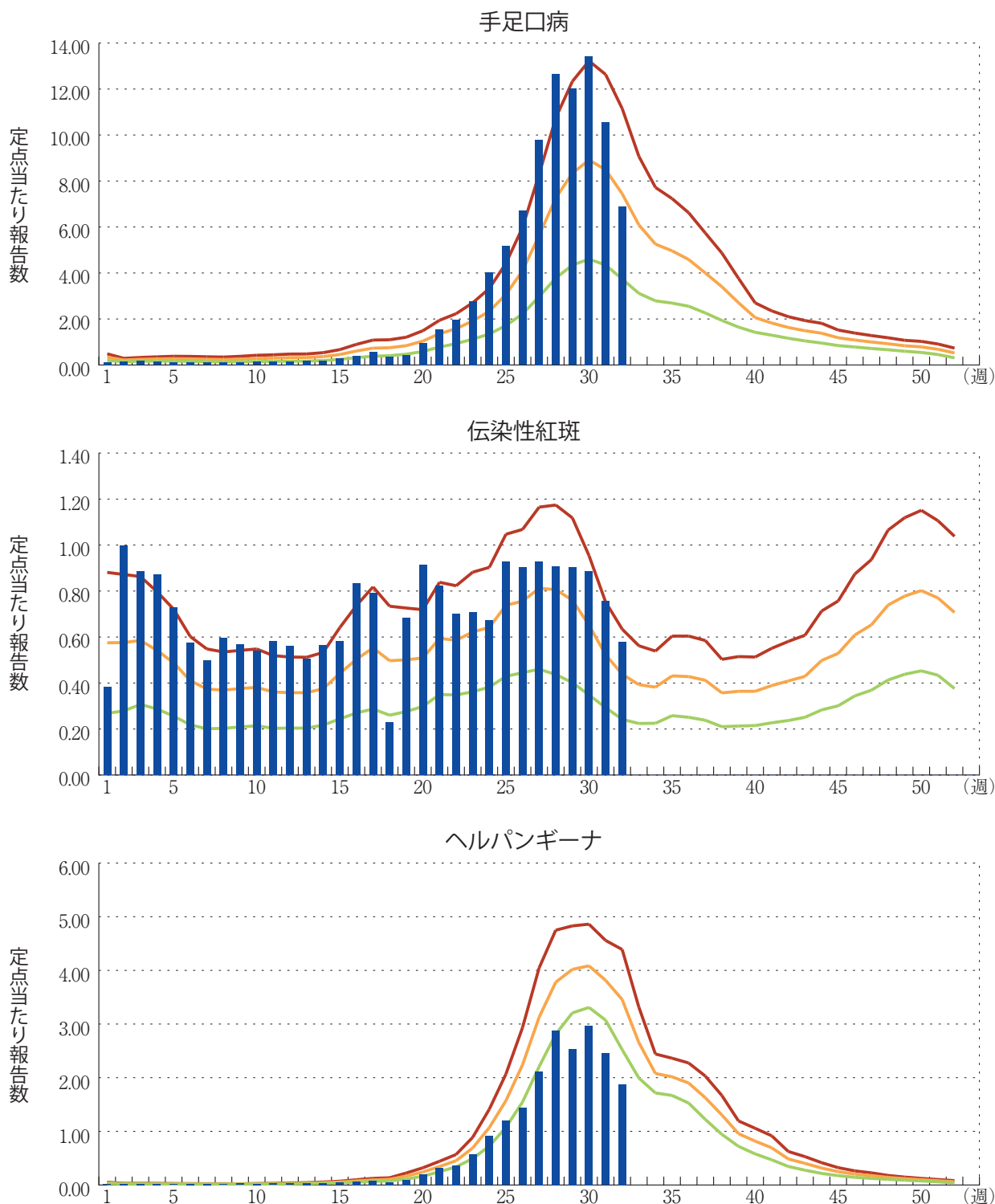
感染性胃腸炎(ロタウイルスに限る)の定点当たり報告数は第21週以降減少が続いている。3都府県から3例報告があり、年齢別では1～4歳(2例)、5～9歳(1例)であった。

図. 主要定点把握疾患の過去5年間との週別比較(2019年第32週)

青のバーで示す本年の定点当たり報告数が赤のラインを超えているときには、過去5年間の週と比較してかなり多いことを示す。



*過去5年間の平均：前週、当該週、後週の合計15週の平均





感染症関連情報

◆病原体情報

病原微生物検出情報(IASR) : <https://www.niid.go.jp/niid/ja/iasr.html>

◆海外感染症情報

厚生労働省検疫所(FORTH) : <https://www.forth.go.jp/>

- ペルーにおけるジカウイルス感染症およびデング熱に対する衛生学的緊急事態宣言の発出情報について

<https://www.forth.go.jp/topics/201908081314.html>

- エボラウイルス病－コンゴ民主共和国(更新32)

<https://www.forth.go.jp/topics/20190808.html>

- エボラウイルス病－コンゴ民主共和国(更新31)

<https://www.forth.go.jp/topics/20190805.html>

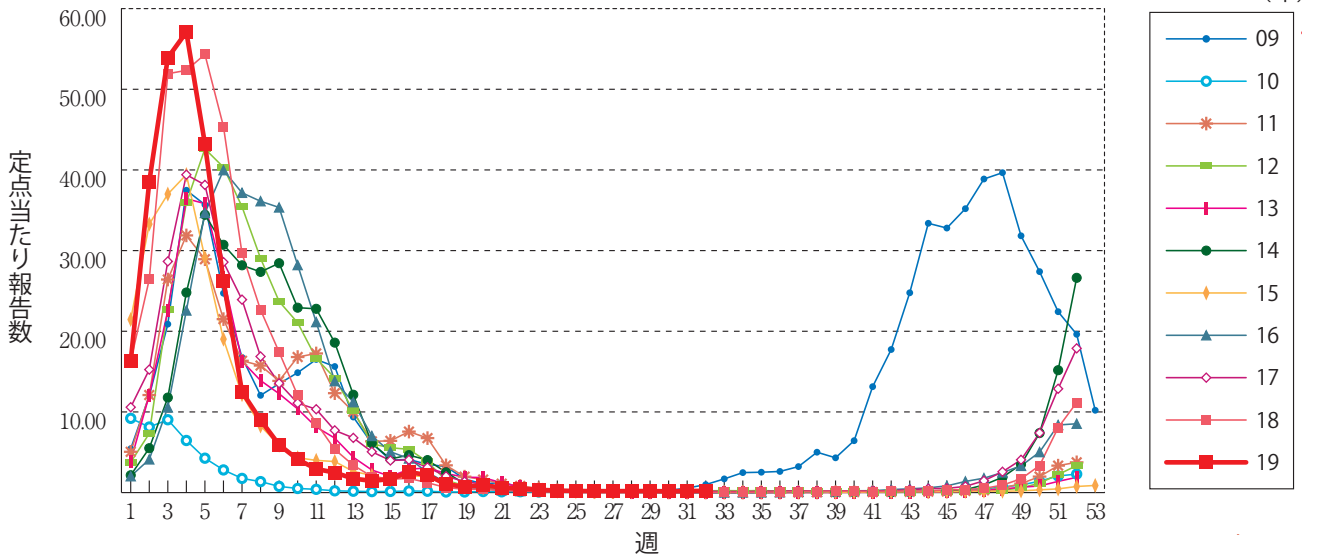
◆その他

- 風疹急増に関する緊急情報(2019年8月7日現在)

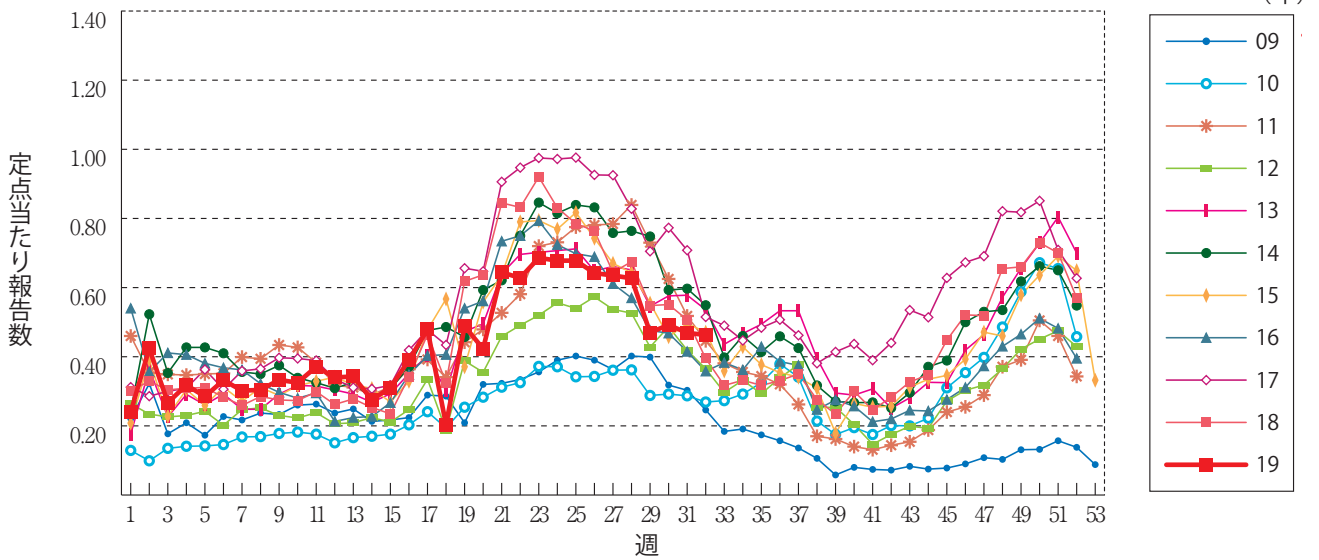
<https://www.niid.go.jp/niid/ja/rubella-m-111/rubella-top/2145-rubella-related/8278-rubella1808.html>

グラフ総覧(第32週)

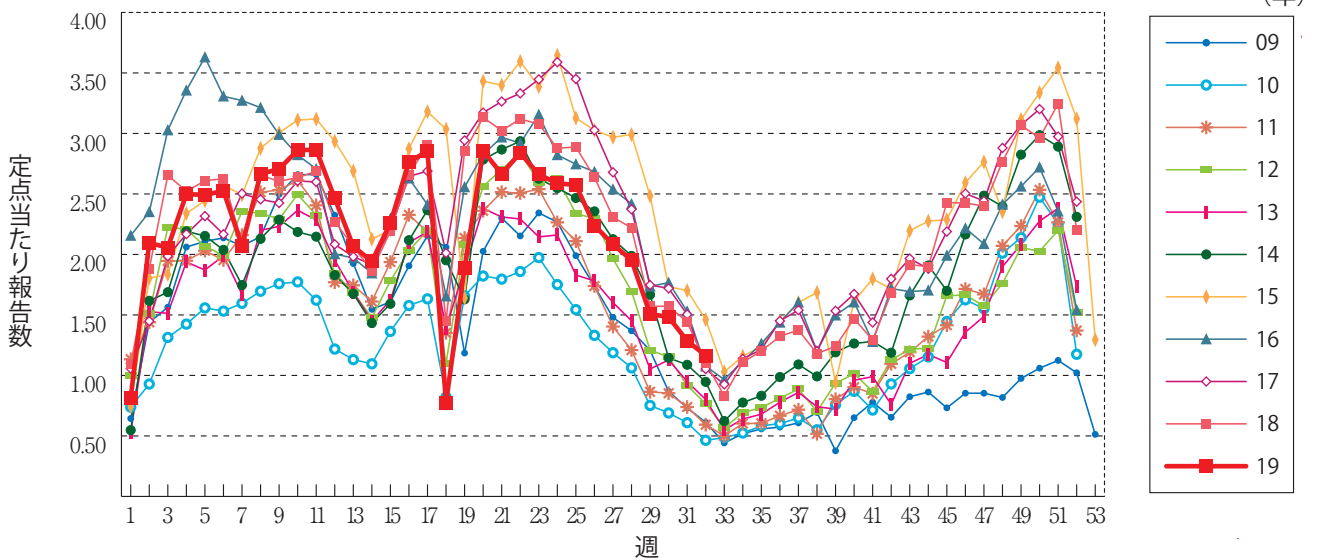
インフルエンザ



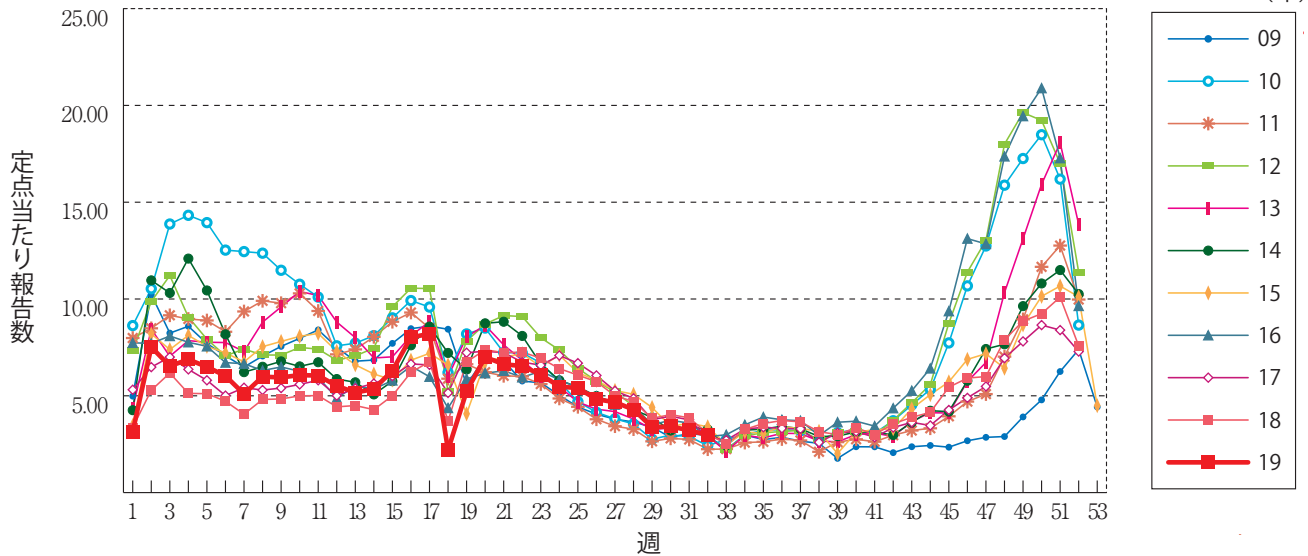
咽頭結膜熱



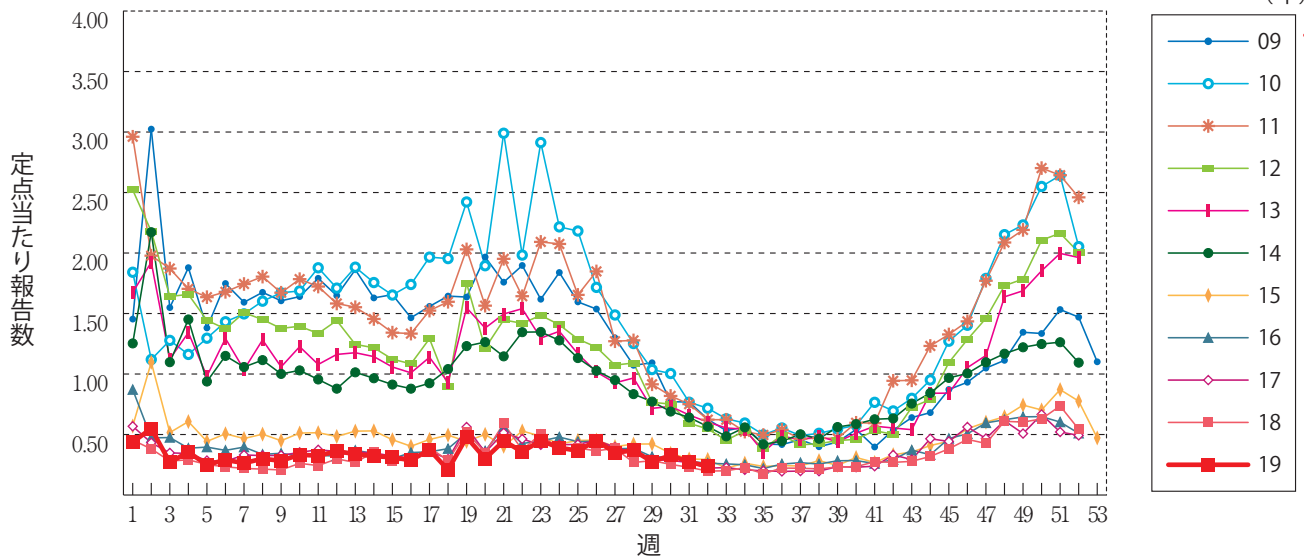
A群溶血性レンサ球菌咽頭炎



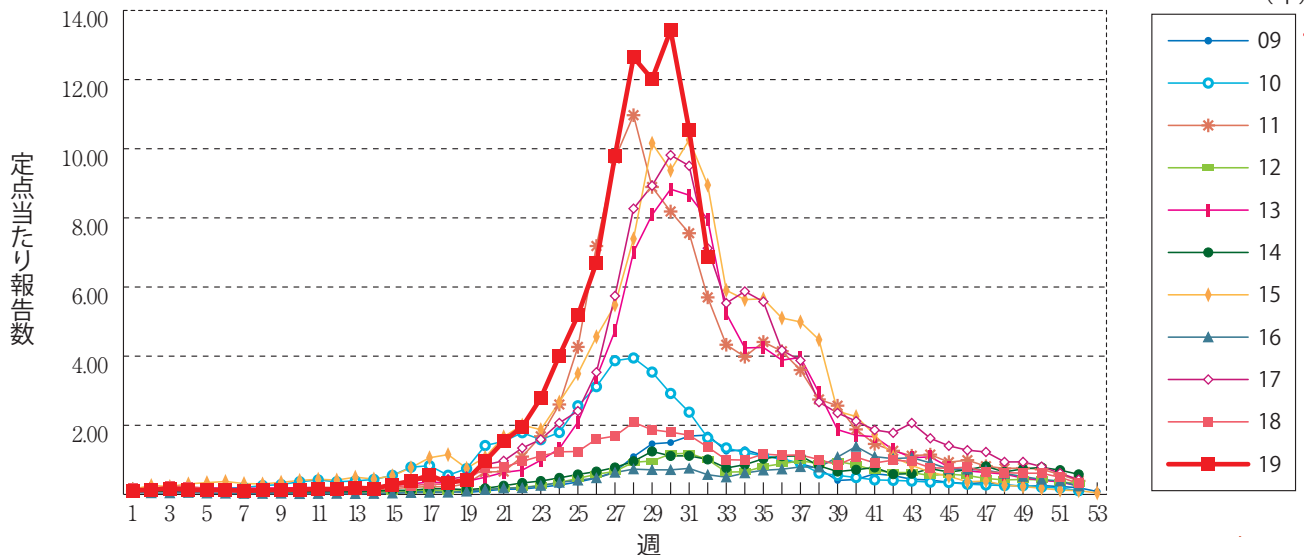
感染性胃腸炎



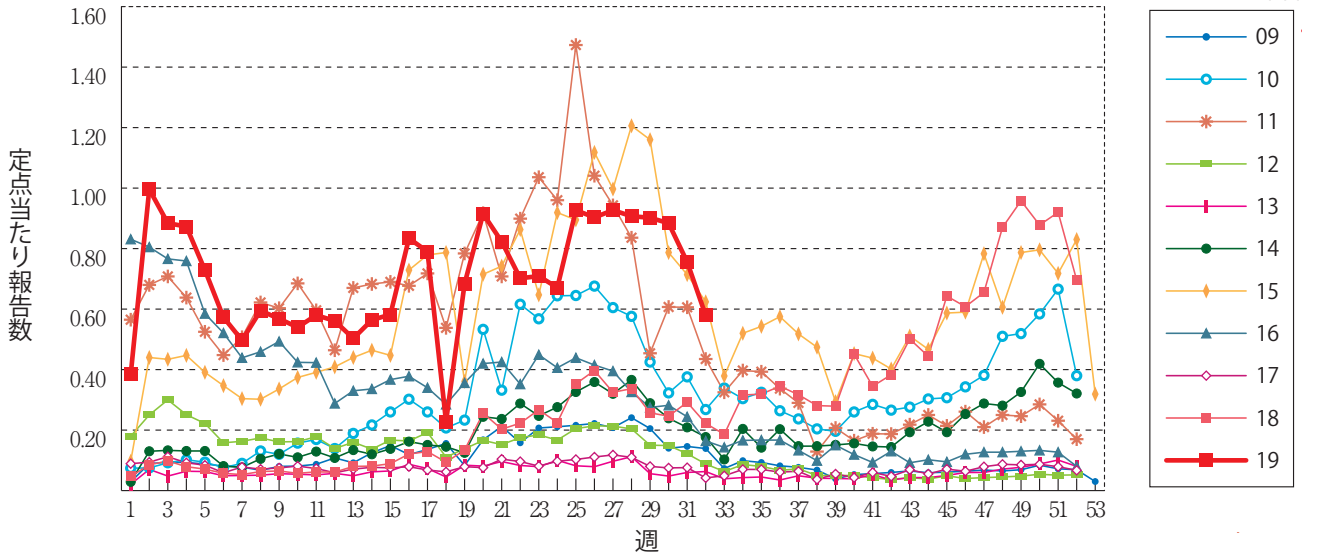
水痘



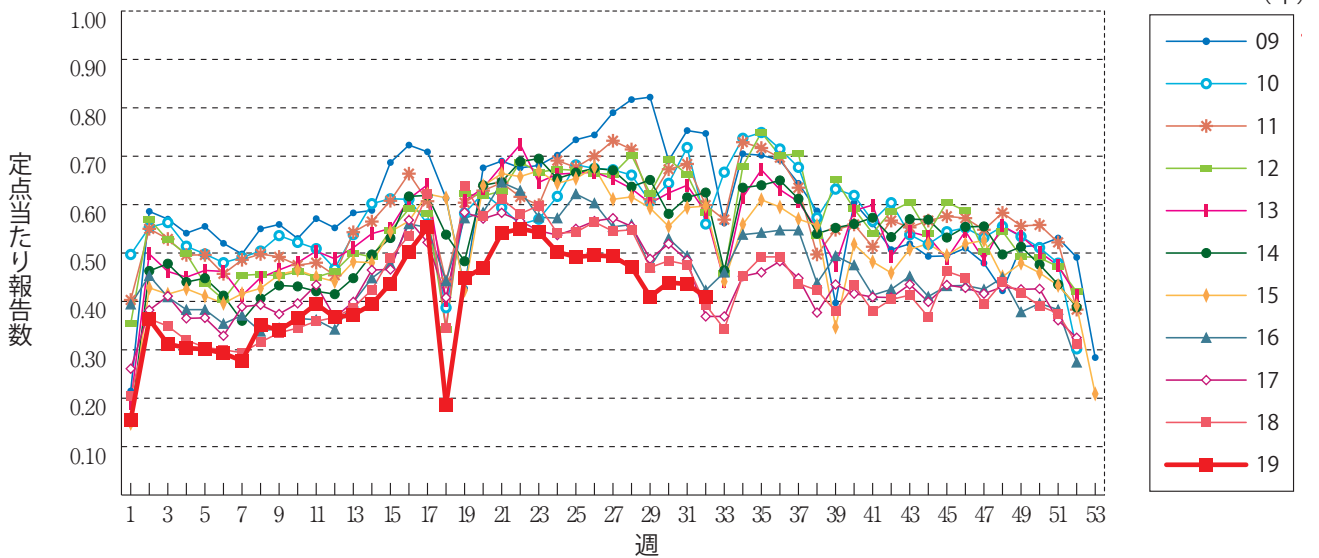
手足口病



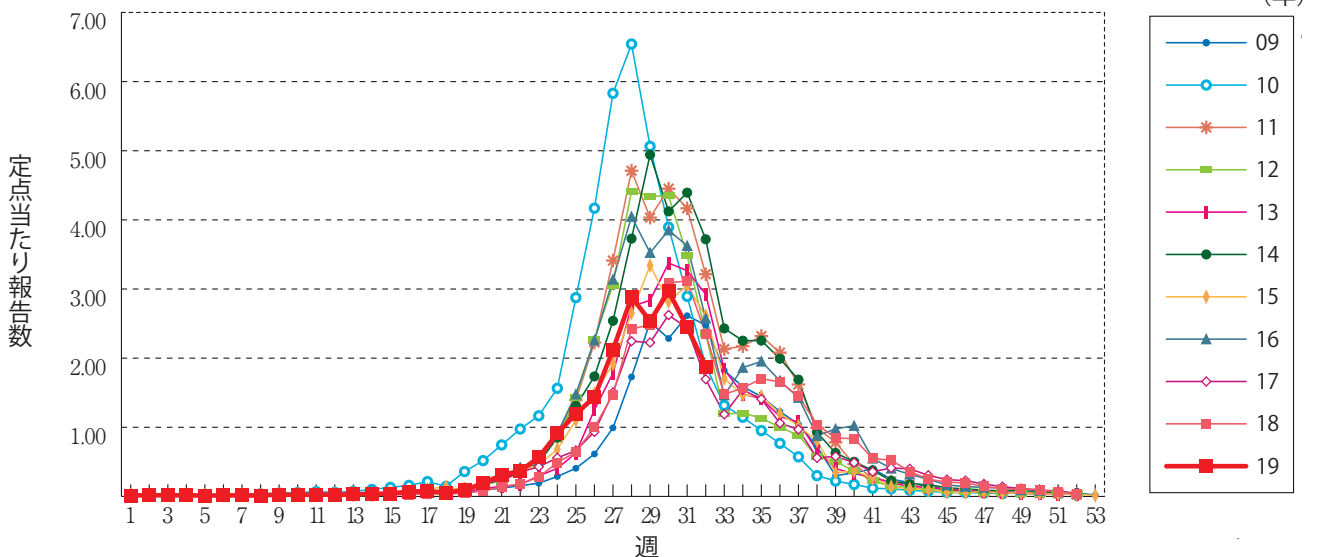
伝染性紅斑



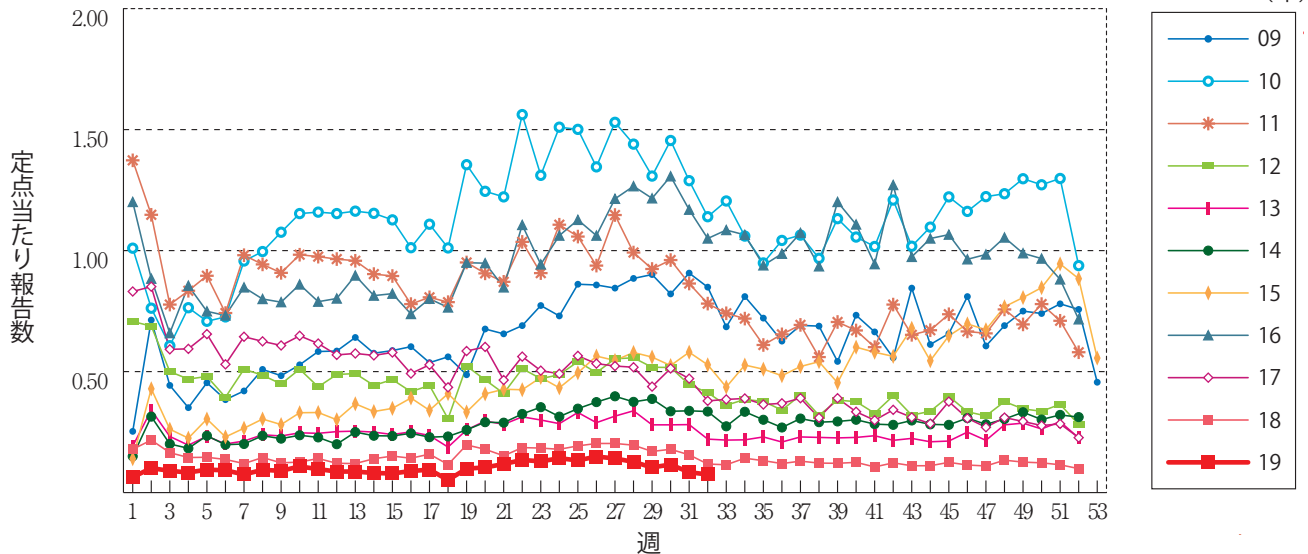
突発性発しん



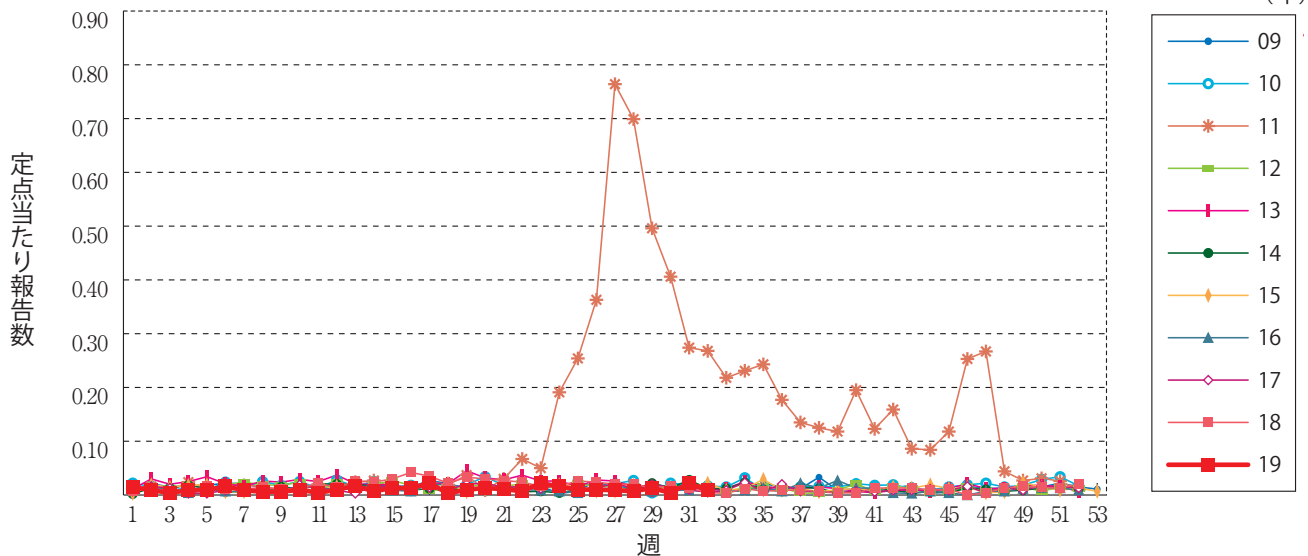
ヘルパンギーナ



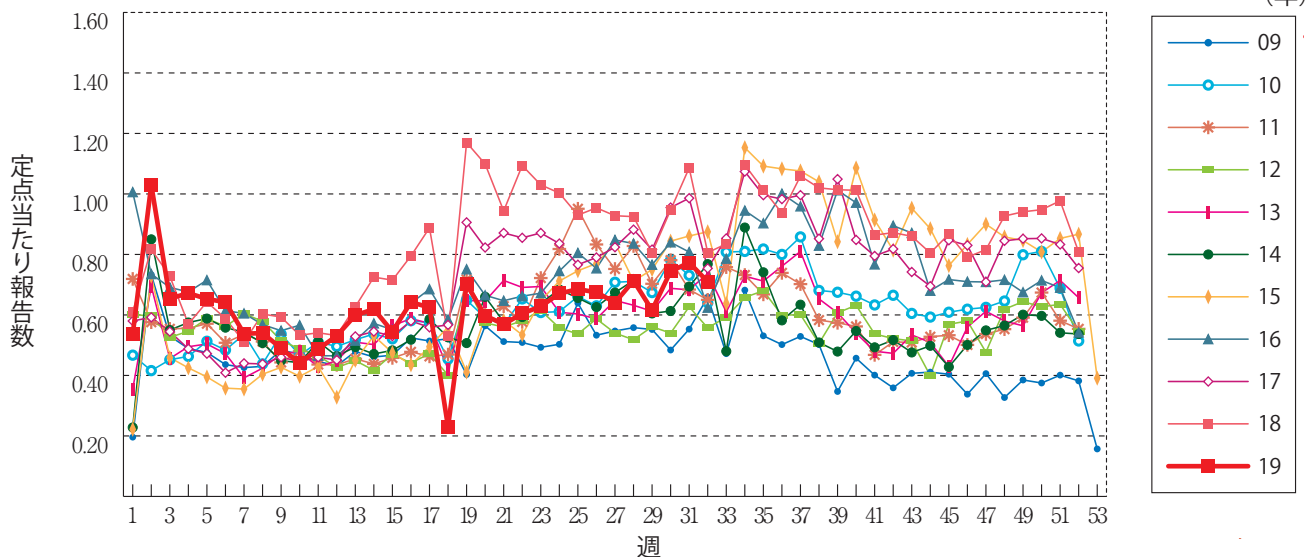
流行性耳下腺炎



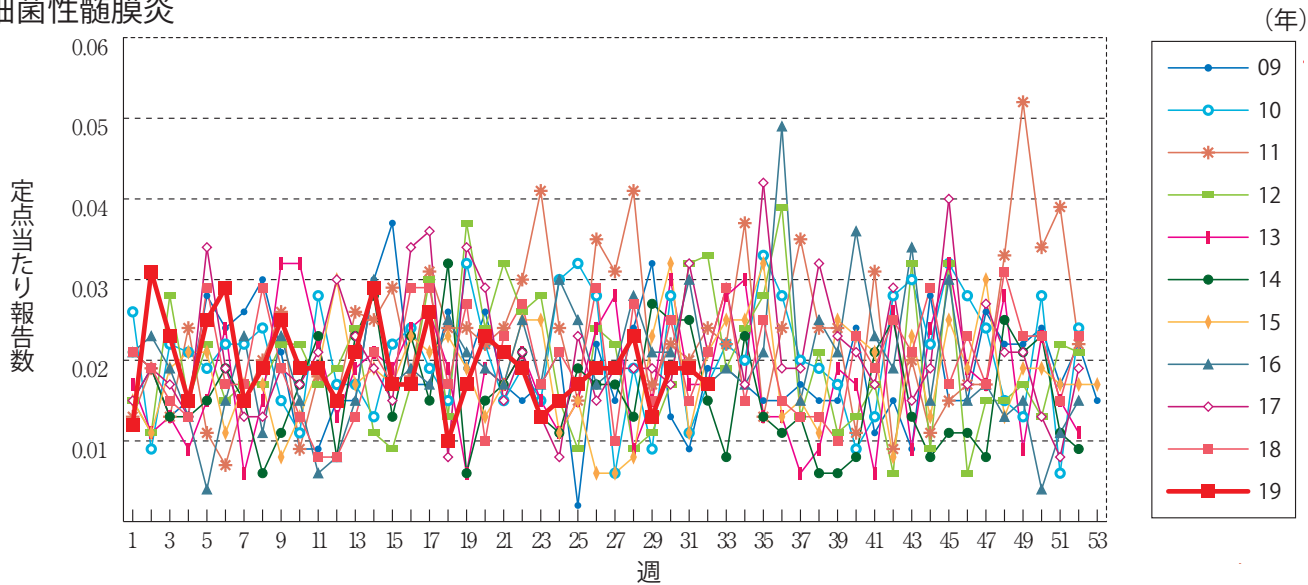
急性出血性結膜炎



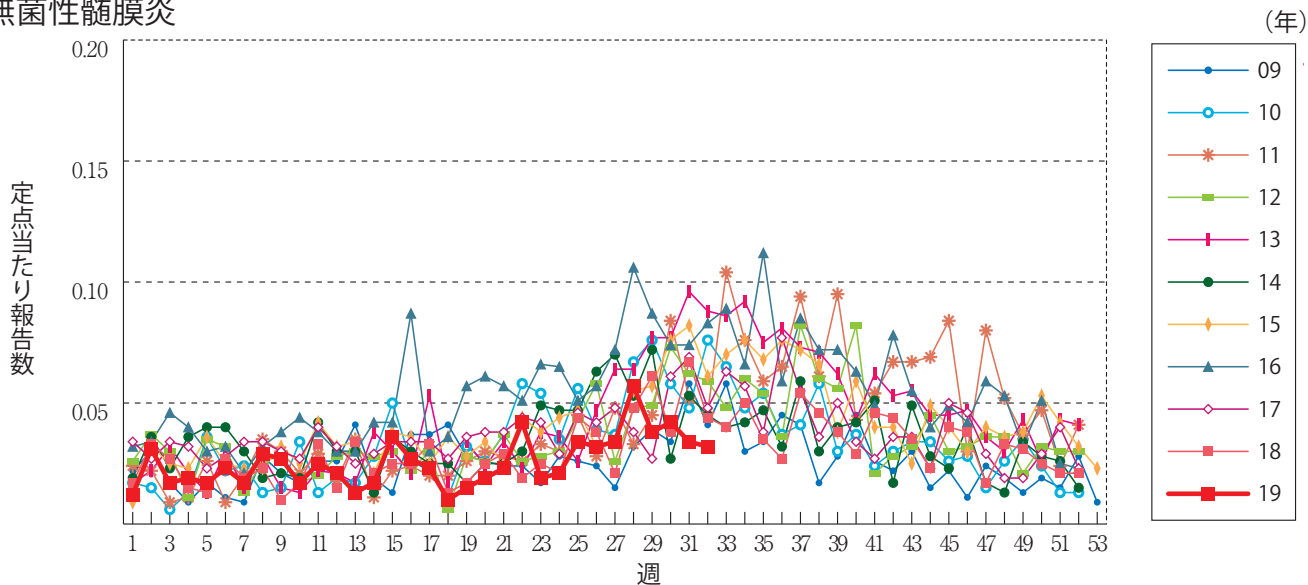
流行性角結膜炎



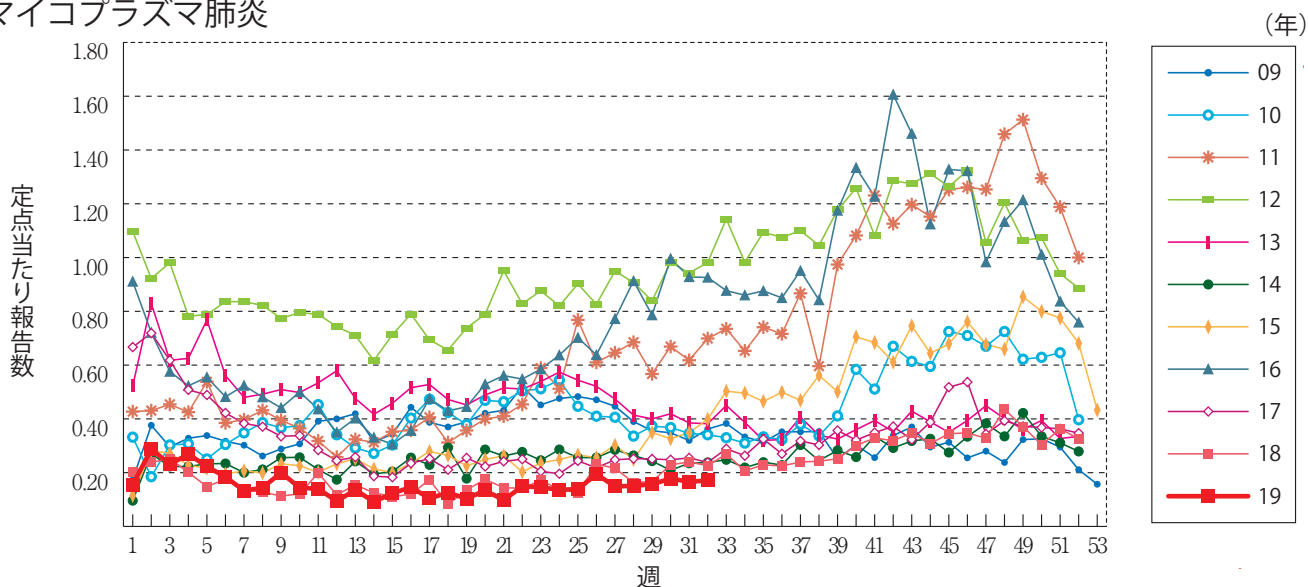
細菌性髄膜炎



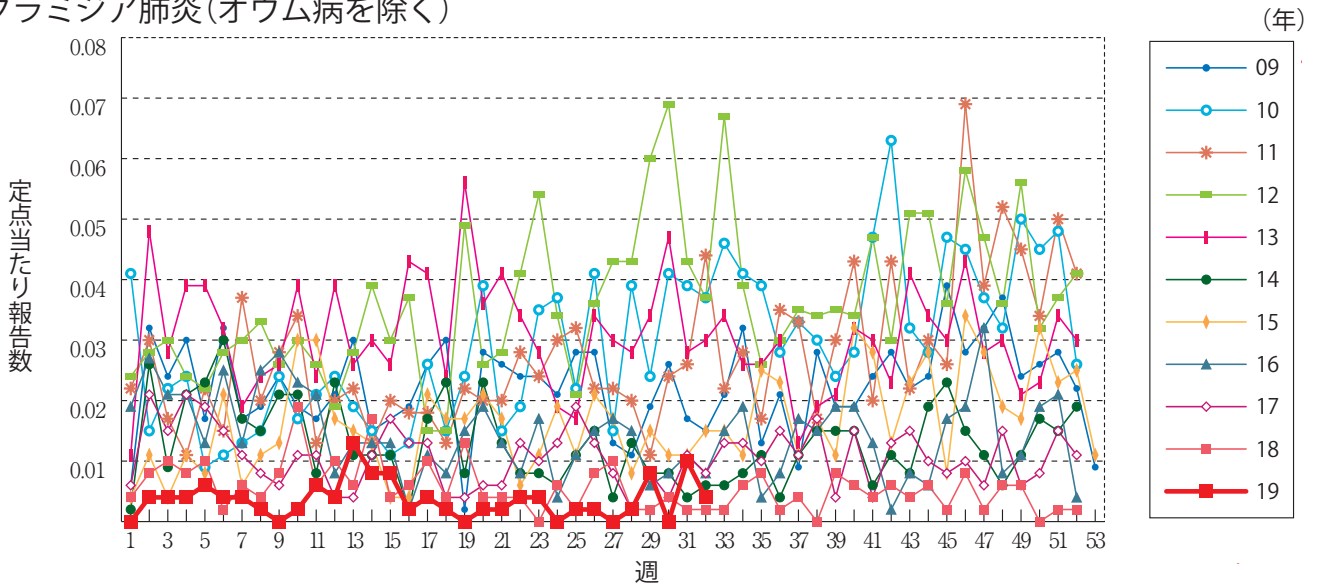
無菌性髄膜炎



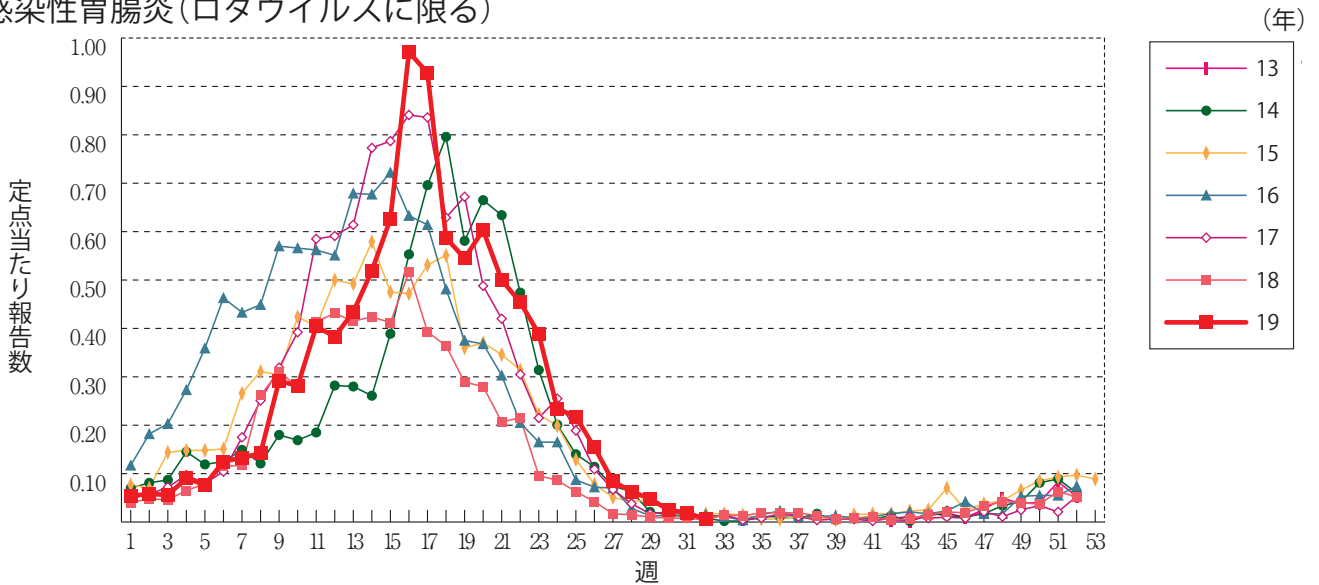
マイコプラズマ肺炎



クラミジア肺炎(オウム病を除く)



感染性胃腸炎(ロタウイルスに限る)



RSウイルス感染症 ※2018年第9週より定点当たり報告数の表示に変更されました。





第31週のデータ

注)表中の報告数は8月7日集計分であり、その後の報告は次週以降の累積に反映されます。
 新型インフルエンザは掲載していません。

報告数・累積報告数、疾病・都道府県別

2019年第31週

	エボラ出血熱		クリミア・コンゴ出血熱		痘 瘡		南米出血熱		ペスト		マールブルグ病		ラッサ熱		急性灰白髄炎		結 核	
	報告数	累積	報告数	累積	報告数	累積	報告数	累積	報告数	累積	報告数	累積	報告数	累積	報告数	累積	報告数	累積
総 数	-	-	-	-	-	-	-	-	-	-	-	-	-	-	-	-	361	12660
北海道	-	-	-	-	-	-	-	-	-	-	-	-	-	-	-	-	12	416
青森県	-	-	-	-	-	-	-	-	-	-	-	-	-	-	-	-	4	141
岩手県	-	-	-	-	-	-	-	-	-	-	-	-	-	-	-	-	3	103
宮城県	-	-	-	-	-	-	-	-	-	-	-	-	-	-	-	-	7	217
秋田県	-	-	-	-	-	-	-	-	-	-	-	-	-	-	-	-	3	61
山形県	-	-	-	-	-	-	-	-	-	-	-	-	-	-	-	-	3	75
福島県	-	-	-	-	-	-	-	-	-	-	-	-	-	-	-	-	3	117
茨城県	-	-	-	-	-	-	-	-	-	-	-	-	-	-	-	-	10	302
栃木県	-	-	-	-	-	-	-	-	-	-	-	-	-	-	-	-	5	166
群馬県	-	-	-	-	-	-	-	-	-	-	-	-	-	-	-	-	2	137
埼玉県	-	-	-	-	-	-	-	-	-	-	-	-	-	-	-	-	9	693
千葉県	-	-	-	-	-	-	-	-	-	-	-	-	-	-	-	-	18	616
東京都	-	-	-	-	-	-	-	-	-	-	-	-	-	-	-	-	66	1882
神奈川県	-	-	-	-	-	-	-	-	-	-	-	-	-	-	-	-	27	889
新潟県	-	-	-	-	-	-	-	-	-	-	-	-	-	-	-	-	13	205
富山県	-	-	-	-	-	-	-	-	-	-	-	-	-	-	-	-	4	112
石川県	-	-	-	-	-	-	-	-	-	-	-	-	-	-	-	-	2	105
福井県	-	-	-	-	-	-	-	-	-	-	-	-	-	-	-	-	2	55
山梨県	-	-	-	-	-	-	-	-	-	-	-	-	-	-	-	-	-	72
長野県	-	-	-	-	-	-	-	-	-	-	-	-	-	-	-	-	4	175
岐阜県	-	-	-	-	-	-	-	-	-	-	-	-	-	-	-	-	11	233
静岡県	-	-	-	-	-	-	-	-	-	-	-	-	-	-	-	-	14	310
愛知県	-	-	-	-	-	-	-	-	-	-	-	-	-	-	-	-	29	888
三重県	-	-	-	-	-	-	-	-	-	-	-	-	-	-	-	-	5	151
滋賀県	-	-	-	-	-	-	-	-	-	-	-	-	-	-	-	-	4	161
京都府	-	-	-	-	-	-	-	-	-	-	-	-	-	-	-	-	4	301
大阪府	-	-	-	-	-	-	-	-	-	-	-	-	-	-	-	-	13	813
兵庫県	-	-	-	-	-	-	-	-	-	-	-	-	-	-	-	-	17	442
奈良県	-	-	-	-	-	-	-	-	-	-	-	-	-	-	-	-	4	164
和歌山県	-	-	-	-	-	-	-	-	-	-	-	-	-	-	-	-	1	98
鳥取県	-	-	-	-	-	-	-	-	-	-	-	-	-	-	-	-	-	27
島根県	-	-	-	-	-	-	-	-	-	-	-	-	-	-	-	-	1	37
岡山県	-	-	-	-	-	-	-	-	-	-	-	-	-	-	-	-	2	189
広島県	-	-	-	-	-	-	-	-	-	-	-	-	-	-	-	-	5	266
山口県	-	-	-	-	-	-	-	-	-	-	-	-	-	-	-	-	5	138
徳島県	-	-	-	-	-	-	-	-	-	-	-	-	-	-	-	-	-	76
香川県	-	-	-	-	-	-	-	-	-	-	-	-	-	-	-	-	-	74
愛媛県	-	-	-	-	-	-	-	-	-	-	-	-	-	-	-	-	4	82
高知県	-	-	-	-	-	-	-	-	-	-	-	-	-	-	-	-	1	69
福岡県	-	-	-	-	-	-	-	-	-	-	-	-	-	-	-	-	21	601
佐賀県	-	-	-	-	-	-	-	-	-	-	-	-	-	-	-	-	6	87
長崎県	-	-	-	-	-	-	-	-	-	-	-	-	-	-	-	-	1	143
熊本県	-	-	-	-	-	-	-	-	-	-	-	-	-	-	-	-	-	90
大分県	-	-	-	-	-	-	-	-	-	-	-	-	-	-	-	-	3	130
宮崎県	-	-	-	-	-	-	-	-	-	-	-	-	-	-	-	-	1	134
鹿児島県	-	-	-	-	-	-	-	-	-	-	-	-	-	-	-	-	9	219
沖縄県	-	-	-	-	-	-	-	-	-	-	-	-	-	-	-	-	3	198

* 病原体がSARSコロナウイルスであるものに限る。
 ** 病原体がMERSコロナウイルスであるものに限る。2014年7月26日より届出対象疾患となりました。
 *** 2013年5月6日より届出対象疾患となりました。

報告数・累積報告数, 疾病・都道府県別

2019年第31週

	ジフテリア		重症急性 呼吸器症候群*		中東呼吸器 症候群**		鳥インフル エンザ(H5N1)		鳥インフル エンザ(H7N9)***		コレラ		細菌性赤痢		腸管出血性 大腸菌感染症		腸チフス	
	報告数	累積	報告数	累積	報告数	累積	報告数	累積	報告数	累積	報告数	累積	報告数	累積	報告数	累積	報告数	累積
総数	-	-	-	-	-	-	-	-	-	-	3	-	54	107	1744	1	20	
北海道	-	-	-	-	-	-	-	-	-	-	-	-	4	6	90	-	-	
青森県	-	-	-	-	-	-	-	-	-	-	-	-	-	-	4	-	-	
岩手県	-	-	-	-	-	-	-	-	-	-	-	-	-	-	20	-	1	
宮城県	-	-	-	-	-	-	-	-	-	-	-	-	-	2	26	-	-	
秋田県	-	-	-	-	-	-	-	-	-	-	-	-	1	5	17	-	-	
山形県	-	-	-	-	-	-	-	-	-	-	-	-	1	-	14	-	-	
福島県	-	-	-	-	-	-	-	-	-	-	-	-	-	-	21	-	-	
茨城県	-	-	-	-	-	-	-	-	-	-	-	-	-	2	24	-	1	
栃木県	-	-	-	-	-	-	-	-	-	-	-	-	2	8	41	-	-	
群馬県	-	-	-	-	-	-	-	-	-	-	-	-	2	1	62	-	-	
埼玉県	-	-	-	-	-	-	-	-	-	-	-	-	1	6	72	-	-	
千葉県	-	-	-	-	-	-	-	-	-	-	-	-	1	5	63	-	2	
東京都	-	-	-	-	-	-	-	-	-	-	2	-	13	9	163	-	3	
神奈川県	-	-	-	-	-	-	-	-	-	-	-	-	1	6	92	1	5	
新潟県	-	-	-	-	-	-	-	-	-	-	-	-	1	4	31	-	-	
富山県	-	-	-	-	-	-	-	-	-	-	-	-	-	3	15	-	-	
石川県	-	-	-	-	-	-	-	-	-	-	-	-	4	-	13	-	-	
福井県	-	-	-	-	-	-	-	-	-	-	-	-	-	1	17	-	-	
山梨県	-	-	-	-	-	-	-	-	-	-	-	-	-	-	1	-	-	
長野県	-	-	-	-	-	-	-	-	-	-	-	-	2	1	28	-	-	
岐阜県	-	-	-	-	-	-	-	-	-	-	-	-	-	2	66	-	-	
静岡県	-	-	-	-	-	-	-	-	-	-	-	-	-	1	110	-	-	
愛知県	-	-	-	-	-	-	-	-	-	-	1	-	4	7	87	-	1	
三重県	-	-	-	-	-	-	-	-	-	-	-	-	1	1	18	-	-	
滋賀県	-	-	-	-	-	-	-	-	-	-	-	-	-	-	19	-	-	
京都府	-	-	-	-	-	-	-	-	-	-	-	-	1	1	56	-	1	
大阪府	-	-	-	-	-	-	-	-	-	-	-	-	4	8	95	-	3	
兵庫県	-	-	-	-	-	-	-	-	-	-	-	-	-	10	70	-	-	
奈良県	-	-	-	-	-	-	-	-	-	-	-	-	-	1	17	-	-	
和歌山県	-	-	-	-	-	-	-	-	-	-	-	-	1	-	11	-	-	
鳥取県	-	-	-	-	-	-	-	-	-	-	-	-	-	-	11	-	-	
島根県	-	-	-	-	-	-	-	-	-	-	-	-	-	-	6	-	-	
岡山県	-	-	-	-	-	-	-	-	-	-	-	-	2	1	35	-	-	
広島県	-	-	-	-	-	-	-	-	-	-	-	-	1	-	17	-	-	
山口県	-	-	-	-	-	-	-	-	-	-	-	-	-	-	7	-	-	
徳島県	-	-	-	-	-	-	-	-	-	-	-	-	-	-	8	-	-	
香川県	-	-	-	-	-	-	-	-	-	-	-	-	-	-	19	-	-	
愛媛県	-	-	-	-	-	-	-	-	-	-	-	-	-	-	7	-	-	
高知県	-	-	-	-	-	-	-	-	-	-	-	-	-	-	3	-	-	
福岡県	-	-	-	-	-	-	-	-	-	-	-	-	6	8	95	-	1	
佐賀県	-	-	-	-	-	-	-	-	-	-	-	-	-	2	34	-	-	
長崎県	-	-	-	-	-	-	-	-	-	-	-	-	-	3	27	-	-	
熊本県	-	-	-	-	-	-	-	-	-	-	-	-	-	-	23	-	-	
大分県	-	-	-	-	-	-	-	-	-	-	-	-	-	-	18	-	-	
宮崎県	-	-	-	-	-	-	-	-	-	-	-	-	-	-	33	-	-	
鹿児島県	-	-	-	-	-	-	-	-	-	-	-	-	-	3	29	-	-	
沖縄県	-	-	-	-	-	-	-	-	-	-	-	-	1	-	9	-	2	

報告数・累積報告数, 疾病・都道府県別

2019年第31週

	パラチフス		E型肝炎		ウエストナイル熱		A型肝炎		エキノコックス症		黄熱		オウム病		オムスク出血熱		回帰熱	
	報告数	累積	報告数	累積	報告数	累積	報告数	累積	報告数	累積	報告数	累積	報告数	累積	報告数	累積	報告数	累積
総数	-	11	6	312	-	-	11	282	1	12	-	-	-	11	-	-	-	1
北海道	-	-	-	37	-	-	-	4	1	10	-	-	-	-	-	-	-	1
青森県	-	-	-	1	-	-	-	1	-	-	-	-	-	-	-	-	-	-
岩手県	-	-	-	1	-	-	-	3	-	-	-	-	-	-	-	-	-	-
宮城県	-	-	-	7	-	-	-	5	-	1	-	-	-	-	-	-	-	-
秋田県	-	-	-	2	-	-	-	7	-	-	-	-	-	-	-	-	-	-
山形県	-	-	-	5	-	-	-	-	-	-	-	-	-	-	-	-	-	-
福島県	-	-	-	2	-	-	-	7	-	-	-	-	-	-	-	-	-	-
茨城県	-	-	-	12	-	-	-	5	-	-	-	-	-	1	-	-	-	-
栃木県	-	-	-	2	-	-	-	4	-	-	-	-	-	1	-	-	-	-
群馬県	-	-	-	18	-	-	-	5	-	1	-	-	-	-	-	-	-	-
埼玉県	-	3	-	14	-	-	-	11	-	-	-	-	-	-	-	-	-	-
千葉県	-	-	-	23	-	-	-	17	-	-	-	-	-	-	-	-	-	-
東京都	-	3	-	77	-	-	7	92	-	-	-	-	-	3	-	-	-	-
神奈川県	-	2	3	41	-	-	3	27	-	-	-	-	-	1	-	-	-	-
新潟県	-	-	1	10	-	-	-	8	-	-	-	-	-	-	-	-	-	-
富山県	-	-	-	3	-	-	-	1	-	-	-	-	-	-	-	-	-	-
石川県	-	-	1	1	-	-	-	2	-	-	-	-	-	-	-	-	-	-
福井県	-	-	-	1	-	-	-	2	-	-	-	-	-	-	-	-	-	-
山梨県	-	-	-	1	-	-	-	4	-	-	-	-	-	-	-	-	-	-
長野県	-	-	-	2	-	-	-	1	-	-	-	-	-	-	-	-	-	-
岐阜県	-	-	-	6	-	-	-	5	-	-	-	-	-	-	-	-	-	-
静岡県	-	1	-	6	-	-	-	12	-	-	-	-	-	-	-	-	-	-
愛知県	-	1	-	4	-	-	-	8	-	-	-	-	-	1	-	-	-	-
三重県	-	-	-	2	-	-	-	1	-	-	-	-	-	-	-	-	-	-
滋賀県	-	-	-	-	-	-	-	2	-	-	-	-	-	-	-	-	-	-
京都府	-	-	-	2	-	-	1	6	-	-	-	-	-	1	-	-	-	-
大阪府	-	-	-	4	-	-	-	13	-	-	-	-	-	2	-	-	-	-
兵庫県	-	-	-	6	-	-	-	2	-	-	-	-	-	-	-	-	-	-
奈良県	-	-	-	-	-	-	-	3	-	-	-	-	-	-	-	-	-	-
和歌山県	-	-	-	-	-	-	-	-	-	-	-	-	-	-	-	-	-	-
鳥取県	-	-	-	-	-	-	-	-	-	-	-	-	-	-	-	-	-	-
島根県	-	-	-	-	-	-	-	1	-	-	-	-	-	-	-	-	-	-
岡山県	-	-	-	-	-	-	-	1	-	-	-	-	-	-	-	-	-	-
広島県	-	-	1	5	-	-	-	8	-	-	-	-	-	-	-	-	-	-
山口県	-	-	-	2	-	-	-	1	-	-	-	-	-	1	-	-	-	-
徳島県	-	-	-	-	-	-	-	-	-	-	-	-	-	-	-	-	-	-
香川県	-	-	-	-	-	-	-	-	-	-	-	-	-	-	-	-	-	-
愛媛県	-	-	-	2	-	-	-	1	-	-	-	-	-	-	-	-	-	-
高知県	-	-	-	-	-	-	-	2	-	-	-	-	-	-	-	-	-	-
福岡県	-	-	-	6	-	-	-	5	-	-	-	-	-	-	-	-	-	-
佐賀県	-	-	-	2	-	-	-	1	-	-	-	-	-	-	-	-	-	-
長崎県	-	-	-	3	-	-	-	1	-	-	-	-	-	-	-	-	-	-
熊本県	-	-	-	-	-	-	-	-	-	-	-	-	-	-	-	-	-	-
大分県	-	1	-	1	-	-	-	-	-	-	-	-	-	-	-	-	-	-
宮崎県	-	-	-	1	-	-	-	1	-	-	-	-	-	-	-	-	-	-
鹿児島県	-	-	-	-	-	-	-	2	-	-	-	-	-	-	-	-	-	-
沖縄県	-	-	-	-	-	-	-	-	-	-	-	-	-	-	-	-	-	-

*2016年2月15日より届出対象疾患となりました。

**2013年3月4日より届出対象疾患となりました。

報告数・累積報告数, 疾病・都道府県別

2019年第31週

	キャサナル 森林病		Q 熱		狂犬病		コクシジ オイドス症		サル痘		ジカウイルス 感染症*		重症熱性血小板 減少症候群**		腎症候性出血熱		西部ウマ脳炎	
	報告数	累積	報告数	累積	報告数	累積	報告数	累積	報告数	累積	報告数	累積	報告数	累積	報告数	累積	報告数	累積
総 数	-	-	-	-	-	-	1	2	-	-	-	-	1	61	-	-	-	-
北海道	-	-	-	-	-	-	-	-	-	-	-	-	-	-	-	-	-	-
青森県	-	-	-	-	-	-	1	1	-	-	-	-	-	-	-	-	-	-
岩手県	-	-	-	-	-	-	-	-	-	-	-	-	-	-	-	-	-	-
宮城県	-	-	-	-	-	-	-	-	-	-	-	-	-	-	-	-	-	-
秋田県	-	-	-	-	-	-	-	-	-	-	-	-	-	-	-	-	-	-
山形県	-	-	-	-	-	-	-	-	-	-	-	-	-	-	-	-	-	-
福島県	-	-	-	-	-	-	-	-	-	-	-	-	-	-	-	-	-	-
茨城県	-	-	-	-	-	-	-	-	-	-	-	-	-	-	-	-	-	-
栃木県	-	-	-	-	-	-	-	-	-	-	-	-	-	-	-	-	-	-
群馬県	-	-	-	-	-	-	-	-	-	-	-	-	-	-	-	-	-	-
埼玉県	-	-	-	-	-	-	-	-	-	-	-	-	-	-	-	-	-	-
千葉県	-	-	-	-	-	-	-	1	-	-	-	-	-	-	-	-	-	-
東京都	-	-	-	-	-	-	-	-	-	-	-	-	1	-	-	-	-	-
神奈川県	-	-	-	-	-	-	-	-	-	-	-	-	-	-	-	-	-	-
新潟県	-	-	-	-	-	-	-	-	-	-	-	-	-	-	-	-	-	-
富山県	-	-	-	-	-	-	-	-	-	-	-	-	-	-	-	-	-	-
石川県	-	-	-	-	-	-	-	-	-	-	-	-	-	-	-	-	-	-
福井県	-	-	-	-	-	-	-	-	-	-	-	-	-	-	-	-	-	-
山梨県	-	-	-	-	-	-	-	-	-	-	-	-	-	-	-	-	-	-
長野県	-	-	-	-	-	-	-	-	-	-	-	-	-	-	-	-	-	-
岐阜県	-	-	-	-	-	-	-	-	-	-	-	-	-	-	-	-	-	-
静岡県	-	-	-	-	-	-	-	-	-	-	-	-	-	-	-	-	-	-
愛知県	-	-	-	-	-	-	-	-	-	-	-	-	-	-	-	-	-	-
三重県	-	-	-	-	-	-	-	-	-	-	-	-	2	-	-	-	-	-
滋賀県	-	-	-	-	-	-	-	-	-	-	-	-	-	-	-	-	-	-
京都府	-	-	-	-	-	-	-	-	-	-	-	-	-	-	-	-	-	-
大阪府	-	-	-	-	-	-	-	-	-	-	-	-	-	-	-	-	-	-
兵庫県	-	-	-	-	-	-	-	-	-	-	-	-	1	-	-	-	-	-
奈良県	-	-	-	-	-	-	-	-	-	-	-	-	-	-	-	-	-	-
和歌山県	-	-	-	-	-	-	-	-	-	-	-	-	2	-	-	-	-	-
鳥取県	-	-	-	-	-	-	-	-	-	-	-	-	-	-	-	-	-	-
島根県	-	-	-	-	-	-	-	-	-	-	-	-	6	-	-	-	-	-
岡山県	-	-	-	-	-	-	-	-	-	-	-	-	2	-	-	-	-	-
広島県	-	-	-	-	-	-	-	-	-	-	-	1	3	-	-	-	-	-
山口県	-	-	-	-	-	-	-	-	-	-	-	-	7	-	-	-	-	-
徳島県	-	-	-	-	-	-	-	-	-	-	-	-	6	-	-	-	-	-
香川県	-	-	-	-	-	-	-	-	-	-	-	-	-	-	-	-	-	-
愛媛県	-	-	-	-	-	-	-	-	-	-	-	-	1	-	-	-	-	-
高知県	-	-	-	-	-	-	-	-	-	-	-	-	5	-	-	-	-	-
福岡県	-	-	-	-	-	-	-	-	-	-	-	-	1	-	-	-	-	-
佐賀県	-	-	-	-	-	-	-	-	-	-	-	-	-	-	-	-	-	-
長崎県	-	-	-	-	-	-	-	-	-	-	-	-	7	-	-	-	-	-
熊本県	-	-	-	-	-	-	-	-	-	-	-	-	1	-	-	-	-	-
大分県	-	-	-	-	-	-	-	-	-	-	-	-	4	-	-	-	-	-
宮崎県	-	-	-	-	-	-	-	-	-	-	-	-	6	-	-	-	-	-
鹿児島県	-	-	-	-	-	-	-	-	-	-	-	-	6	-	-	-	-	-
沖縄県	-	-	-	-	-	-	-	-	-	-	-	-	-	-	-	-	-	-

*鳥インフルエンザ(H5N1及びH7N9)を除く。

報告数・累積報告数, 疾病・都道府県別

2019年第31週

	ダニ媒介脳炎		炭 疽		チクングニア熱		つつが虫病		デング熱		東部ウマ脳炎		鳥インフルエンザ*		ニパウイルス感染症		日本紅斑熱	
	報告数	累積	報告数	累積	報告数	累積	報告数	累積	報告数	累積	報告数	累積	報告数	累積	報告数	累積	報告数	累積
総 数	-	-	-	-	2	15	-	81	8	192	-	-	-	-	-	-	10	116
北海道	-	-	-	-	-	-	-	-	-	3	-	-	-	-	-	-	-	-
青森県	-	-	-	-	-	-	-	6	-	-	-	-	-	-	-	-	-	-
岩手県	-	-	-	-	-	-	-	-	-	1	-	-	-	-	-	-	-	-
宮城県	-	-	-	-	-	-	-	3	-	-	-	-	-	-	-	-	-	-
秋田県	-	-	-	-	-	-	-	5	-	-	-	-	-	-	-	-	-	-
山形県	-	-	-	-	-	-	-	2	-	1	-	-	-	-	-	-	-	-
福島県	-	-	-	-	-	-	-	10	-	-	-	-	-	-	-	-	-	-
茨城県	-	-	-	-	-	-	-	4	-	4	-	-	-	-	-	-	-	1
栃木県	-	-	-	-	-	-	-	-	-	-	-	-	-	-	-	-	-	-
群馬県	-	-	-	-	-	-	-	1	-	-	-	-	-	-	-	-	-	-
埼玉県	-	-	-	-	2	2	-	-	-	3	-	-	-	-	-	-	-	1
千葉県	-	-	-	-	-	1	-	9	2	16	-	-	-	-	-	-	1	3
東京都	-	-	-	-	-	2	-	-	2	55	-	-	-	-	-	-	-	-
神奈川県	-	-	-	-	-	-	-	-	1	17	-	-	-	-	-	-	-	-
新潟県	-	-	-	-	-	-	-	3	-	1	-	-	-	-	-	-	-	-
富山県	-	-	-	-	-	-	-	1	-	-	-	-	-	-	-	-	-	-
石川県	-	-	-	-	-	1	-	-	-	-	-	-	-	-	-	-	-	-
福井県	-	-	-	-	-	-	-	-	-	2	-	-	-	-	-	-	-	-
山梨県	-	-	-	-	-	-	-	-	-	2	-	-	-	-	-	-	-	-
長野県	-	-	-	-	-	-	-	3	-	3	-	-	-	-	-	-	-	-
岐阜県	-	-	-	-	-	-	-	-	-	1	-	-	-	-	-	-	-	-
静岡県	-	-	-	-	-	-	-	2	-	2	-	-	-	-	-	-	-	5
愛知県	-	-	-	-	-	5	-	-	-	12	-	-	-	-	-	-	-	-
三重県	-	-	-	-	-	-	-	2	-	-	-	-	-	-	-	-	-	16
滋賀県	-	-	-	-	-	-	-	-	-	-	-	-	-	-	-	-	-	-
京都府	-	-	-	-	-	-	-	-	-	7	-	-	-	-	-	-	-	3
大阪府	-	-	-	-	-	1	-	1	-	26	-	-	-	-	-	-	-	1
兵庫県	-	-	-	-	-	-	-	1	1	6	-	-	-	-	-	-	1	6
奈良県	-	-	-	-	-	-	-	-	-	1	-	-	-	-	-	-	-	1
和歌山県	-	-	-	-	-	-	-	-	-	-	-	-	-	-	-	-	2	9
鳥取県	-	-	-	-	-	-	-	-	-	1	-	-	-	-	-	-	-	-
島根県	-	-	-	-	-	-	-	2	-	1	-	-	-	-	-	-	1	7
岡山県	-	-	-	-	-	-	-	2	1	5	-	-	-	-	-	-	-	1
広島県	-	-	-	-	-	-	-	1	-	2	-	-	-	-	-	-	2	19
山口県	-	-	-	-	-	-	-	1	-	2	-	-	-	-	-	-	-	2
徳島県	-	-	-	-	-	-	-	-	-	-	-	-	-	-	-	-	1	4
香川県	-	-	-	-	-	-	-	-	-	1	-	-	-	-	-	-	-	2
愛媛県	-	-	-	-	-	-	-	-	-	1	-	-	-	-	-	-	-	3
高知県	-	-	-	-	-	-	-	-	-	-	-	-	-	-	-	-	-	3
福岡県	-	-	-	-	-	-	-	1	1	8	-	-	-	-	-	-	1	2
佐賀県	-	-	-	-	-	-	-	-	-	-	-	-	-	-	-	-	-	3
長崎県	-	-	-	-	-	2	-	-	-	-	-	-	-	-	-	-	-	7
熊本県	-	-	-	-	-	-	-	-	-	2	-	-	-	-	-	-	-	4
大分県	-	-	-	-	-	-	-	-	-	-	-	-	-	-	-	-	-	1
宮崎県	-	-	-	-	-	1	-	3	-	1	-	-	-	-	-	-	1	4
鹿児島県	-	-	-	-	-	-	-	18	-	-	-	-	-	-	-	-	-	8
沖縄県	-	-	-	-	-	-	-	-	-	5	-	-	-	-	-	-	-	-

報告数・累積報告数, 疾病・都道府県別

2019年第31週

	日本脳炎		ハンタウイルス 肺症候群		Bウイルス病		鼻 疽		ブルセラ症		ベネズエラ ウマ脳炎		ヘンドラウイルス 感 染 症		発しんチフス		ボツリヌス症	
	報告数	累積	報告数	累積	報告数	累積	報告数	累積	報告数	累積	報告数	累積	報告数	累積	報告数	累積	報告数	累積
総 数	-	-	-	-	-	-	-	-	2	-	-	-	-	-	-	-	-	1
北海道	-	-	-	-	-	-	-	-	-	-	-	-	-	-	-	-	-	-
青森県	-	-	-	-	-	-	-	-	-	-	-	-	-	-	-	-	-	-
岩手県	-	-	-	-	-	-	-	-	-	-	-	-	-	-	-	-	-	-
宮城県	-	-	-	-	-	-	-	-	-	-	-	-	-	-	-	-	-	-
秋田県	-	-	-	-	-	-	-	-	-	-	-	-	-	-	-	-	-	-
山形県	-	-	-	-	-	-	-	-	-	-	-	-	-	-	-	-	-	-
福島県	-	-	-	-	-	-	-	-	-	-	-	-	-	-	-	-	-	-
茨城県	-	-	-	-	-	-	-	-	-	-	-	-	-	-	-	-	-	-
栃木県	-	-	-	-	-	-	-	-	-	-	-	-	-	-	-	-	-	-
群馬県	-	-	-	-	-	-	-	-	-	-	-	-	-	-	-	-	-	-
埼玉県	-	-	-	-	-	-	-	-	-	-	-	-	-	-	-	-	-	-
千葉県	-	-	-	-	-	-	-	-	-	-	-	-	-	-	-	-	-	-
東京都	-	-	-	-	-	-	-	-	1	-	-	-	-	-	-	-	-	-
神奈川県	-	-	-	-	-	-	-	-	-	-	-	-	-	-	-	-	-	-
新潟県	-	-	-	-	-	-	-	-	-	-	-	-	-	-	-	-	-	-
富山県	-	-	-	-	-	-	-	-	-	-	-	-	-	-	-	-	-	-
石川県	-	-	-	-	-	-	-	-	-	-	-	-	-	-	-	-	-	-
福井県	-	-	-	-	-	-	-	-	-	-	-	-	-	-	-	-	-	-
山梨県	-	-	-	-	-	-	-	-	-	-	-	-	-	-	-	-	-	-
長野県	-	-	-	-	-	-	-	-	-	-	-	-	-	-	-	-	-	-
岐阜県	-	-	-	-	-	-	-	-	-	-	-	-	-	-	-	-	-	-
静岡県	-	-	-	-	-	-	-	-	-	-	-	-	-	-	-	-	-	-
愛知県	-	-	-	-	-	-	-	-	-	-	-	-	-	-	-	-	-	-
三重県	-	-	-	-	-	-	-	-	-	-	-	-	-	-	-	-	-	-
滋賀県	-	-	-	-	-	-	-	-	-	-	-	-	-	-	-	-	-	-
京都府	-	-	-	-	-	-	-	-	-	-	-	-	-	-	-	-	-	-
大阪府	-	-	-	-	-	-	-	-	-	-	-	-	-	-	-	-	-	-
兵庫県	-	-	-	-	-	-	-	-	-	-	-	-	-	-	-	-	-	-
奈良県	-	-	-	-	-	-	-	-	-	-	-	-	-	-	-	-	-	-
和歌山県	-	-	-	-	-	-	-	-	-	-	-	-	-	-	-	-	-	-
鳥取県	-	-	-	-	-	-	-	-	-	-	-	-	-	-	-	-	-	-
島根県	-	-	-	-	-	-	-	-	1	-	-	-	-	-	-	-	-	-
岡山県	-	-	-	-	-	-	-	-	-	-	-	-	-	-	-	-	-	1
広島県	-	-	-	-	-	-	-	-	-	-	-	-	-	-	-	-	-	-
山口県	-	-	-	-	-	-	-	-	-	-	-	-	-	-	-	-	-	-
徳島県	-	-	-	-	-	-	-	-	-	-	-	-	-	-	-	-	-	-
香川県	-	-	-	-	-	-	-	-	-	-	-	-	-	-	-	-	-	-
愛媛県	-	-	-	-	-	-	-	-	-	-	-	-	-	-	-	-	-	-
高知県	-	-	-	-	-	-	-	-	-	-	-	-	-	-	-	-	-	-
福岡県	-	-	-	-	-	-	-	-	-	-	-	-	-	-	-	-	-	-
佐賀県	-	-	-	-	-	-	-	-	-	-	-	-	-	-	-	-	-	-
長崎県	-	-	-	-	-	-	-	-	-	-	-	-	-	-	-	-	-	-
熊本県	-	-	-	-	-	-	-	-	-	-	-	-	-	-	-	-	-	-
大分県	-	-	-	-	-	-	-	-	-	-	-	-	-	-	-	-	-	-
宮崎県	-	-	-	-	-	-	-	-	-	-	-	-	-	-	-	-	-	-
鹿児島県	-	-	-	-	-	-	-	-	-	-	-	-	-	-	-	-	-	-
沖縄県	-	-	-	-	-	-	-	-	-	-	-	-	-	-	-	-	-	-

報告数・累積報告数, 疾病・都道府県別

2019年第31週

	マラリア		野 兎 病		ライム病		リッサウイルス感染症		リフトバレー熱		類 鼻 疽		レジオネラ症		レプトスピラ症		ロッキー山紅斑熱	
	報告数	累積	報告数	累積	報告数	累積	報告数	累積	報告数	累積	報告数	累積	報告数	累積	報告数	累積	報告数	累積
総 数	-	26	-	-	-	7	-	-	-	-	-	-	97	1265	-	6	-	-
北海道	-	-	-	-	-	6	-	-	-	-	-	-	2	29	-	-	-	-
青森県	-	-	-	-	-	-	-	-	-	-	-	-	1	8	-	-	-	-
岩手県	-	-	-	-	-	-	-	-	-	-	-	-	1	13	-	-	-	-
宮城県	-	-	-	-	-	-	-	-	-	-	-	-	1	45	-	-	-	-
秋田県	-	-	-	-	-	-	-	-	-	-	-	-	-	10	-	-	-	-
山形県	-	-	-	-	-	-	-	-	-	-	-	-	-	11	-	-	-	-
福島県	-	-	-	-	-	-	-	-	-	-	-	-	2	22	-	-	-	-
茨城県	-	2	-	-	-	-	-	-	-	-	-	-	2	36	-	-	-	-
栃木県	-	-	-	-	-	-	-	-	-	-	-	-	2	26	-	-	-	-
群馬県	-	-	-	-	-	-	-	-	-	-	-	-	4	48	-	-	-	-
埼玉県	-	-	-	-	-	-	-	-	-	-	-	-	1	65	-	-	-	-
千葉県	-	1	-	-	-	-	-	-	-	-	-	-	5	62	-	-	-	-
東京都	-	8	-	-	-	-	-	-	-	-	-	-	3	110	-	1	-	-
神奈川県	-	3	-	-	-	-	-	-	-	-	-	-	9	80	-	-	-	-
新潟県	-	-	-	-	-	-	-	-	-	-	-	-	1	22	-	-	-	-
富山県	-	-	-	-	-	-	-	-	-	-	-	-	1	32	-	-	-	-
石川県	-	-	-	-	-	-	-	-	-	-	-	-	-	20	-	-	-	-
福井県	-	-	-	-	-	-	-	-	-	-	-	-	-	5	-	-	-	-
山梨県	-	1	-	-	-	-	-	-	-	-	-	-	-	11	-	-	-	-
長野県	-	-	-	-	-	-	-	-	-	-	-	-	8	39	-	1	-	-
岐阜県	-	-	-	-	-	-	-	-	-	-	-	-	7	35	-	-	-	-
静岡県	-	2	-	-	-	-	-	-	-	-	-	-	5	33	-	-	-	-
愛知県	-	-	-	-	-	-	-	-	-	-	-	-	9	97	-	-	-	-
三重県	-	-	-	-	-	-	-	-	-	-	-	-	-	19	-	-	-	-
滋賀県	-	-	-	-	-	-	-	-	-	-	-	-	3	13	-	-	-	-
京都府	-	2	-	-	-	-	-	-	-	-	-	-	1	25	-	-	-	-
大阪府	-	1	-	-	-	-	-	-	-	-	-	-	8	57	-	1	-	-
兵庫県	-	1	-	-	-	-	-	-	-	-	-	-	6	49	-	-	-	-
奈良県	-	1	-	-	-	-	-	-	-	-	-	-	2	14	-	-	-	-
和歌山県	-	-	-	-	-	-	-	-	-	-	-	-	1	9	-	-	-	-
鳥取県	-	1	-	-	-	-	-	-	-	-	-	-	1	6	-	-	-	-
島根県	-	1	-	-	-	-	-	-	-	-	-	-	1	4	-	-	-	-
岡山県	-	-	-	-	-	-	-	-	-	-	-	-	2	29	-	-	-	-
広島県	-	-	-	-	-	-	-	-	-	-	-	-	3	29	-	-	-	-
山口県	-	-	-	-	-	-	-	-	-	-	-	-	3	13	-	-	-	-
徳島県	-	-	-	-	-	-	-	-	-	-	-	-	1	7	-	-	-	-
香川県	-	-	-	-	-	-	-	-	-	-	-	-	-	7	-	-	-	-
愛媛県	-	1	-	-	-	-	-	-	-	-	-	-	-	6	-	1	-	-
高知県	-	-	-	-	-	-	-	-	-	-	-	-	-	5	-	-	-	-
福岡県	-	1	-	-	-	1	-	-	-	-	-	-	-	37	-	-	-	-
佐賀県	-	-	-	-	-	-	-	-	-	-	-	-	-	4	-	-	-	-
長崎県	-	-	-	-	-	-	-	-	-	-	-	-	-	18	-	-	-	-
熊本県	-	-	-	-	-	-	-	-	-	-	-	-	1	20	-	-	-	-
大分県	-	-	-	-	-	-	-	-	-	-	-	-	-	6	-	-	-	-
宮崎県	-	-	-	-	-	-	-	-	-	-	-	-	-	6	-	-	-	-
鹿児島県	-	-	-	-	-	-	-	-	-	-	-	-	-	10	-	-	-	-
沖縄県	-	-	-	-	-	-	-	-	-	-	-	-	-	13	-	2	-	-

*E型肝炎及びA型肝炎を除く。

**2014年9月19日より届出対象疾患となりました。

***急性灰白髄炎を除く。2018年5月1日より届出対象疾患となりました。

****ウエストナイル脳炎、西部ウマ脳炎、ダニ媒介脳炎、東部ウマ脳炎、日本脳炎、ベネズエラウマ脳炎及びリフトバレー熱を除く。

報告数・累積報告数、疾病・都道府県別

2019年第31週

	アメルバ赤痢		ウイルス性肝炎*		カリバネム耐性 腸内細菌科細菌感染症**		急性弛緩性 麻痺***		急性脳炎****		クリプト スポリジウム症		クロイツフェルト ・ヤコブ病		劇症型溶血性 レンサ球菌感染症		後天性免疫不全 症候群	
	報告数	累積	報告数	累積	報告数	累積	報告数	累積	報告数	累積	報告数	累積	報告数	累積	報告数	累積	報告数	累積
総 数	10	516	-	197	29	1189	1	49	6	565	-	8	2	107	12	569	19	698
北海道	-	8	-	4	3	25	-	1	-	18	-	2	-	4	-	19	-	24
青森県	1	4	-	1	2	23	-	-	-	2	-	1	-	1	-	6	-	2
岩手県	-	-	-	-	-	1	-	-	-	8	-	-	-	-	-	4	-	-
宮城県	2	9	-	6	1	16	-	-	-	3	-	-	-	-	-	17	-	8
秋田県	-	4	-	-	-	10	-	-	-	4	-	-	-	-	-	3	-	-
山形県	-	5	-	-	-	7	-	-	-	-	-	-	-	-	1	4	-	3
福島県	-	8	-	2	-	37	-	6	-	1	-	-	1	4	-	3	-	5
茨城県	-	4	-	-	-	39	-	2	-	25	-	-	-	2	-	11	-	4
栃木県	-	8	-	6	1	19	-	3	-	6	-	-	-	-	1	8	-	4
群馬県	-	3	-	4	-	17	-	-	-	8	-	-	-	2	2	6	1	10
埼玉県	-	23	-	2	-	39	-	3	-	36	-	-	-	4	-	21	2	25
千葉県	2	31	-	9	-	29	-	1	1	56	-	-	-	4	-	24	2	28
東京都	-	103	-	54	6	107	-	3	2	49	-	2	-	12	3	79	6	228
神奈川県	-	46	-	14	-	105	-	3	-	33	-	-	-	7	1	47	1	39
新潟県	-	5	-	6	-	21	-	1	-	8	-	-	1	3	-	7	-	5
富山県	-	3	-	1	1	5	-	1	-	2	-	-	-	-	-	11	-	4
石川県	-	2	-	4	1	10	-	-	-	4	-	-	-	-	1	8	1	1
福井県	-	3	-	2	-	4	-	-	-	4	-	-	-	2	-	5	-	-
山梨県	-	1	-	2	-	6	-	-	-	4	-	-	-	2	-	3	-	2
長野県	-	6	-	2	-	23	-	1	1	20	-	-	-	2	1	7	-	7
岐阜県	-	7	-	-	2	17	-	1	-	2	-	-	-	2	-	10	1	8
静岡県	-	7	-	2	-	22	-	-	-	24	-	-	-	5	-	20	-	10
愛知県	1	33	-	4	4	88	1	4	2	46	-	-	-	4	-	31	1	55
三重県	-	11	-	3	-	24	-	1	-	4	-	-	-	-	-	8	-	4
滋賀県	-	7	-	2	-	2	-	-	-	1	-	-	-	1	-	8	1	7
京都府	-	8	-	1	-	26	-	3	-	6	-	-	-	3	-	8	-	13
大阪府	-	46	-	13	5	110	-	3	-	17	-	1	-	6	2	34	-	70
兵庫県	-	20	-	6	1	46	-	-	-	25	-	-	-	5	-	35	-	18
奈良県	1	9	-	1	-	20	-	-	-	8	-	-	-	3	-	6	-	4
和歌山県	-	3	-	6	-	13	-	-	-	2	-	-	-	1	-	8	-	1
鳥取県	-	3	-	-	-	13	-	-	-	3	-	-	-	2	-	3	-	4
島根県	1	5	-	-	-	24	-	-	-	9	-	-	-	-	-	4	-	2
岡山県	-	7	-	6	-	15	-	2	-	10	-	-	-	1	-	3	-	5
広島県	-	13	-	7	-	37	-	-	-	20	-	-	-	3	-	14	-	12
山口県	1	5	-	1	-	13	-	2	-	13	-	-	-	3	-	6	1	2
徳島県	-	4	-	1	-	3	-	-	-	1	-	-	-	1	-	3	-	2
香川県	-	6	-	3	-	7	-	1	-	1	-	-	-	2	-	8	-	4
愛媛県	-	3	-	3	-	11	-	-	-	1	-	-	-	3	-	10	-	1
高知県	-	3	-	1	-	13	-	-	-	2	-	-	-	-	-	2	-	1
福岡県	-	13	-	9	2	59	-	3	-	21	-	-	-	5	-	18	2	40
佐賀県	-	3	-	1	-	3	-	-	-	2	-	-	-	1	-	4	-	5
長崎県	-	5	-	1	-	30	-	-	-	6	-	-	-	1	-	4	-	3
熊本県	1	6	-	1	-	8	-	-	-	2	-	-	-	2	-	4	-	5
大分県	-	4	-	-	-	7	-	-	-	17	-	1	-	-	-	5	-	8
宮崎県	-	2	-	3	-	9	-	1	-	3	-	1	-	-	-	9	-	1
鹿児島県	-	5	-	2	-	14	-	3	-	18	-	-	-	3	-	4	-	5
沖縄県	-	2	-	1	-	12	-	-	-	10	-	-	-	1	-	7	-	9

*2013年4月1日より届出対象疾患となりました。
 **2014年9月19日より届出対象疾患となりました。

報告数・累積報告数, 疾病・都道府県別

2019年第31週

	ジアルジア症		侵襲性インフルエンザ菌感染症*		侵襲性髄膜炎菌感染症*		侵襲性肺炎球菌感染症*		水痘** (入院例に限る)		先天性風しん症候群		梅毒		播種性 クリプトコックス症**		破傷風	
	報告数	累積	報告数	累積	報告数	累積	報告数	累積	報告数	累積	報告数	累積	報告数	累積	報告数	累積	報告数	累積
総数	1	27	6	358	1	28	16	2194	6	294	-	3	62	3894	1	91	1	73
北海道	-	3	-	16	-	-	-	79	-	11	-	-	-	84	-	1	-	5
青森県	-	-	-	1	-	-	-	12	-	1	-	-	-	20	-	-	-	2
岩手県	-	-	-	-	-	-	-	11	-	-	-	-	-	11	-	-	-	-
宮城県	-	-	-	5	-	-	1	37	-	6	-	-	1	49	-	1	-	1
秋田県	-	-	-	2	-	-	-	12	1	8	-	-	-	13	-	-	-	2
山形県	-	-	-	2	-	-	-	21	-	1	-	-	-	16	-	-	-	2
福島県	-	-	-	3	-	-	1	26	-	3	-	-	-	55	-	-	-	-
茨城県	-	1	-	3	-	-	-	34	-	5	-	-	2	67	-	2	-	3
栃木県	-	-	-	1	-	1	-	26	-	2	-	-	2	39	-	3	-	2
群馬県	-	-	-	-	-	-	1	21	-	2	-	-	2	50	-	2	-	2
埼玉県	-	-	-	9	-	-	-	87	1	9	-	1	2	133	-	4	-	3
千葉県	-	-	1	20	-	-	1	91	-	20	-	-	3	88	1	3	-	6
東京都	-	3	1	56	-	2	1	248	-	41	-	1	9	1010	-	8	-	4
神奈川県	-	2	1	26	-	3	-	136	-	23	-	-	5	165	-	8	-	2
新潟県	-	-	-	7	-	-	1	43	-	1	-	-	-	30	-	4	-	1
富山県	-	-	-	5	-	-	-	24	1	8	-	-	-	16	-	1	-	1
石川県	-	1	-	4	-	-	-	18	-	3	-	-	-	6	-	-	-	-
福井県	-	-	-	2	-	1	-	18	-	5	-	-	-	5	-	-	-	-
山梨県	-	-	-	1	-	-	-	9	-	2	-	-	-	4	-	-	-	1
長野県	-	1	-	6	-	-	-	25	-	3	-	-	2	37	-	2	-	3
岐阜県	-	1	-	5	-	1	3	42	1	7	-	-	1	47	-	1	-	4
静岡県	-	-	1	15	-	-	-	60	-	10	-	-	3	67	-	2	1	3
愛知県	-	1	-	22	-	5	2	154	1	14	-	-	5	208	-	9	-	1
三重県	-	1	-	7	-	2	-	31	-	2	-	-	1	39	-	2	-	-
滋賀県	-	-	-	7	-	-	-	19	-	-	-	-	-	21	-	1	-	-
京都府	-	2	-	6	-	1	-	68	-	9	-	-	1	65	-	-	-	-
大阪府	-	5	1	32	1	5	-	178	-	14	-	1	6	642	-	4	-	1
兵庫県	-	-	1	12	-	2	-	118	-	13	-	-	4	179	-	4	-	1
奈良県	-	1	-	3	-	1	-	19	-	6	-	-	1	34	-	1	-	1
和歌山県	-	-	-	5	-	1	-	11	-	2	-	-	-	10	-	1	-	-
鳥取県	-	1	-	1	-	-	-	13	-	1	-	-	-	7	-	1	-	2
島根県	-	-	-	2	-	-	-	20	-	1	-	-	-	8	-	1	-	-
岡山県	-	-	-	3	-	-	1	28	-	4	-	-	-	94	-	-	-	2
広島県	1	2	-	2	-	1	-	46	-	5	-	-	3	81	-	4	-	1
山口県	-	1	-	1	-	1	1	22	-	2	-	-	1	42	-	3	-	1
徳島県	-	-	-	3	-	-	-	4	1	3	-	-	1	15	-	3	-	-
香川県	-	-	-	5	-	-	-	28	-	3	-	-	-	23	-	2	-	1
愛媛県	-	-	-	3	-	-	1	6	-	3	-	-	1	38	-	-	-	2
高知県	-	-	-	1	-	-	-	14	-	-	-	-	-	14	-	-	-	1
福岡県	-	-	-	23	-	1	2	127	-	17	-	-	2	148	-	5	-	2
佐賀県	-	1	-	-	-	-	-	19	-	1	-	-	-	14	-	-	-	-
長崎県	-	-	-	4	-	-	-	38	-	8	-	-	1	21	-	4	-	-
熊本県	-	-	-	2	-	-	-	27	-	3	-	-	2	88	-	-	-	4
大分県	-	-	-	2	-	-	-	23	-	5	-	-	-	23	-	1	-	2
宮崎県	-	-	-	-	-	-	-	9	-	1	-	-	-	13	-	1	-	1
鹿児島県	-	-	-	7	-	-	-	21	-	5	-	-	1	33	-	1	-	1
沖縄県	-	-	-	16	-	-	-	71	-	1	-	-	-	22	-	1	-	2

*2018年1月1日より届出対象疾患となりました。
 **2014年9月19日より届出対象疾患となりました。

報告数・累積報告数, 疾病・都道府県別

2019年第31週

	バンコマイシン耐性 黄色ブドウ球菌感染症		バンコマイシン耐性 腸球菌感染症		百日咳*		風しん		麻しん		薬剤耐性アシネト バクテラ感染症**	
	報告数	累積	報告数	累積	報告数	累積	報告数	累積	報告数	累積	報告数	累積
総数	-	-	-	46	231	10110	19	2061	4	671	-	18
北海道	-	-	-	-	7	220	1	27	-	4	-	5
青森県	-	-	-	4	1	22	-	-	-	-	-	-
岩手県	-	-	-	-	-	12	-	1	-	1	-	-
宮城県	-	-	-	-	2	69	-	2	-	4	-	-
秋田県	-	-	-	-	5	115	-	3	-	-	-	-
山形県	-	-	-	-	3	124	-	1	-	-	-	-
福島県	-	-	-	-	2	191	-	14	-	2	-	-
茨城県	-	-	-	-	14	275	-	18	-	17	-	-
栃木県	-	-	-	-	-	41	-	10	-	3	-	-
群馬県	-	-	-	1	6	188	1	7	-	-	-	1
埼玉県	-	-	-	2	5	502	3	178	1	29	-	1
千葉県	-	-	-	-	16	628	2	180	-	24	-	1
東京都	-	-	-	5	17	885	7	766	2	103	-	2
神奈川県	-	-	-	2	5	334	3	252	-	77	-	-
新潟県	-	-	-	-	14	195	-	1	-	2	-	-
富山県	-	-	-	-	6	188	-	4	-	3	-	-
石川県	-	-	-	-	1	147	-	4	-	-	-	-
福井県	-	-	-	-	1	109	-	15	-	-	-	-
山梨県	-	-	-	-	-	51	-	6	-	2	-	-
長野県	-	-	-	-	5	134	-	12	-	3	-	-
岐阜県	-	-	-	-	6	67	-	3	-	6	-	-
静岡県	-	-	-	5	17	430	1	15	-	5	-	1
愛知県	-	-	-	-	11	390	-	50	-	40	-	1
三重県	-	-	-	-	2	225	-	20	-	55	-	-
滋賀県	-	-	-	-	1	82	-	7	-	8	-	-
京都府	-	-	-	2	4	182	-	24	-	8	-	-
大阪府	-	-	-	18	10	555	-	122	-	147	-	1
兵庫県	-	-	-	1	12	478	-	46	1	46	-	1
奈良県	-	-	-	3	-	24	-	14	-	9	-	-
和歌山県	-	-	-	-	4	202	-	3	-	9	-	-
鳥取県	-	-	-	-	1	21	-	1	-	2	-	-
島根県	-	-	-	-	5	24	-	30	-	3	-	-
岡山県	-	-	-	2	10	196	-	3	-	-	-	-
広島県	-	-	-	-	-	145	-	28	-	26	-	-
山口県	-	-	-	-	2	275	-	18	-	-	-	1
徳島県	-	-	-	-	-	36	-	1	-	-	-	-
香川県	-	-	-	-	1	157	-	5	-	-	-	-
愛媛県	-	-	-	-	8	165	-	6	-	-	-	-
高知県	-	-	-	-	2	109	-	-	-	-	-	-
福岡県	-	-	-	-	10	652	1	83	-	11	-	-
佐賀県	-	-	-	-	-	67	-	32	-	13	-	-
長崎県	-	-	-	-	1	16	-	14	-	-	-	3
熊本県	-	-	-	-	2	249	-	6	-	2	-	-
大分県	-	-	-	-	6	101	-	11	-	1	-	-
宮崎県	-	-	-	-	2	181	-	1	-	1	-	-
鹿児島県	-	-	-	-	4	594	-	2	-	1	-	-
沖縄県	-	-	-	1	-	57	-	15	-	4	-	-

注) 百日咳は2018年1月1日より全数把握対象疾患に変更となりました。

*鳥インフルエンザ及び新型インフルエンザ等感染症を除く。

**2018年第9週より定点当たり報告数の表示が開始されました。

報告数・定点当たり報告数、疾病・都道府県別

2019年第31週

	インフルエンザ*		RSウイルス感染症**		咽頭結膜熱		A群溶血性レンサ球菌咽頭炎		感染性胃腸炎		水痘		手足口病		伝染性紅斑		突発性発しん	
	報告数	定点当り	報告数	定点当り	報告数	定点当り	報告数	定点当り	報告数	定点当り	報告数	定点当り	報告数	定点当り	報告数	定点当り	報告数	定点当り
総数	947	0.19	4441	1.40	1484	0.47	4066	1.29	10170	3.22	867	0.27	33329	10.54	2389	0.76	1378	0.44
北海道	8	0.04	133	0.96	57	0.41	198	1.43	229	1.66	22	0.16	1912	13.86	111	0.80	32	0.23
青森県	1	0.02	21	0.50	8	0.19	24	0.57	110	2.62	6	0.14	413	9.83	33	0.79	23	0.55
岩手県	3	0.05	24	0.60	12	0.30	62	1.55	98	2.45	6	0.15	636	15.90	20	0.50	27	0.68
宮城県	1	0.01	94	1.62	17	0.29	90	1.55	129	2.22	15	0.26	2000	34.48	26	0.45	26	0.45
秋田県	-	-	4	0.11	7	0.20	23	0.66	51	1.46	1	0.03	299	8.54	3	0.09	13	0.37
山形県	18	0.39	46	1.53	15	0.50	40	1.33	57	1.90	9	0.30	996	33.20	3	0.10	10	0.33
福島県	14	0.17	136	2.72	23	0.46	46	0.92	72	1.44	14	0.28	707	14.14	41	0.82	33	0.66
茨城県	4	0.03	116	1.55	29	0.39	78	1.04	174	2.32	14	0.19	753	10.04	45	0.60	43	0.57
栃木県	-	-	43	0.90	6	0.13	28	0.58	63	1.31	14	0.29	849	17.69	32	0.67	23	0.48
群馬県	6	0.07	51	0.96	12	0.23	60	1.13	169	3.19	12	0.23	955	18.02	33	0.62	32	0.60
埼玉県	17	0.07	271	1.68	82	0.51	263	1.63	645	4.01	69	0.43	2847	17.68	146	0.91	82	0.51
千葉県	26	0.12	205	1.53	48	0.36	225	1.68	381	2.84	44	0.33	1433	10.69	93	0.69	60	0.45
東京都	55	0.13	560	2.16	82	0.32	338	1.31	900	3.47	86	0.33	3209	12.39	76	0.29	113	0.44
神奈川県	77	0.22	254	1.12	52	0.23	255	1.12	674	2.97	78	0.34	2523	11.11	95	0.42	84	0.37
新潟県	12	0.13	167	2.93	27	0.47	179	3.14	152	2.67	14	0.25	1069	18.75	55	0.96	29	0.51
富山県	-	-	49	1.69	9	0.31	28	0.97	82	2.83	1	0.03	239	8.24	40	1.38	14	0.48
石川県	1	0.02	13	0.45	15	0.52	61	2.10	54	1.86	9	0.31	130	4.48	21	0.72	14	0.48
福井県	-	-	55	2.39	13	0.57	22	0.96	100	4.35	4	0.17	230	10.00	17	0.74	11	0.48
山梨県	5	0.12	1	0.04	4	0.17	8	0.33	54	2.25	5	0.21	452	18.83	24	1.00	5	0.21
長野県	-	-	21	0.39	12	0.22	47	0.87	216	4.00	9	0.17	1136	21.04	128	2.37	25	0.46
岐阜県	4	0.05	29	0.55	31	0.58	34	0.64	115	2.17	10	0.19	494	9.32	36	0.68	17	0.32
静岡県	8	0.06	53	0.60	46	0.52	94	1.06	321	3.61	22	0.25	1292	14.52	60	0.67	25	0.28
愛知県	7	0.04	117	0.64	54	0.30	145	0.80	509	2.80	49	0.27	1927	10.59	193	1.06	65	0.36
三重県	6	0.08	14	0.32	12	0.27	45	1.02	191	4.34	6	0.14	280	6.36	30	0.68	11	0.25
滋賀県	4	0.08	20	0.63	20	0.63	26	0.81	68	2.13	4	0.13	206	6.44	59	1.84	11	0.34
京都府	15	0.12	51	0.67	54	0.71	81	1.07	213	2.80	15	0.20	205	2.70	91	1.20	22	0.29
大阪府	17	0.06	224	1.14	129	0.65	277	1.41	699	3.55	70	0.36	679	3.45	190	0.96	91	0.46
兵庫県	2	0.01	147	1.13	87	0.67	115	0.88	490	3.77	30	0.23	1132	8.71	132	1.02	44	0.34
奈良県	-	-	29	0.85	17	0.50	31	0.91	109	3.21	9	0.26	159	4.68	30	0.88	16	0.47
和歌山県	-	-	26	0.87	12	0.40	18	0.60	84	2.80	3	0.10	104	3.47	17	0.57	10	0.33
鳥取県	-	-	32	1.68	11	0.58	58	3.05	51	2.68	1	0.05	163	8.58	10	0.53	7	0.37
島根県	2	0.05	5	0.22	4	0.17	19	0.83	94	4.09	4	0.17	214	9.30	1	0.04	9	0.39
岡山県	-	-	29	0.54	33	0.61	56	1.04	209	3.87	10	0.19	382	7.07	19	0.35	10	0.19
広島県	11	0.10	43	0.61	30	0.42	70	0.99	245	3.45	7	0.10	360	5.07	44	0.62	22	0.31
山口県	12	0.18	67	1.46	12	0.26	39	0.85	138	3.00	6	0.13	497	10.80	21	0.46	28	0.61
徳島県	-	-	27	1.17	6	0.26	10	0.43	108	4.70	6	0.26	248	10.78	10	0.43	8	0.35
香川県	1	0.02	2	0.07	14	0.50	42	1.50	134	4.79	11	0.39	476	17.00	26	0.93	15	0.54
愛媛県	26	0.43	44	1.19	16	0.43	63	1.70	193	5.22	3	0.08	369	9.97	24	0.65	20	0.54
高知県	-	-	32	1.07	29	0.97	32	1.07	47	1.57	8	0.27	71	2.37	32	1.07	11	0.37
福岡県	23	0.12	393	3.28	78	0.65	331	2.76	631	5.26	71	0.59	430	3.58	160	1.33	69	0.58
佐賀県	-	-	22	0.96	24	1.04	40	1.74	27	1.17	14	0.61	50	2.17	15	0.65	25	1.09
長崎県	3	0.04	102	2.32	11	0.25	55	1.25	70	1.59	12	0.27	86	1.95	43	0.98	14	0.32
熊本県	3	0.04	111	2.22	22	0.44	85	1.70	226	4.52	13	0.26	210	4.20	14	0.28	31	0.62
大分県	2	0.03	33	0.92	25	0.69	38	1.06	262	7.28	9	0.25	181	5.03	17	0.47	22	0.61
宮崎県	12	0.20	218	6.06	55	1.53	59	1.64	176	4.89	9	0.25	70	1.94	25	0.69	28	0.78
鹿児島県	14	0.15	133	2.46	67	1.24	80	1.48	261	4.83	11	0.20	96	1.78	41	0.76	32	0.59
沖縄県	527	9.09	174	5.12	55	1.62	48	1.41	89	2.62	22	0.65	160	4.71	7	0.21	16	0.47

*髄膜炎菌、肺炎球菌、インフルエンザ菌を原因として同定された場合を除く。
 **オウム病を除く。
 ***病原体がロタウイルスであるものに限る。2013年10月14日より届出対象疾患となりました。

報告数・定点当り報告数、疾病・都道府県別

2019年第31週

	ヘルパンギーナ		流行性耳下腺炎		急性出血性結膜炎		流行性角結膜炎		細菌性髄膜炎*		無菌性髄膜炎		マイコプラズマ肺炎		クラミジア肺炎**		感染性胃腸炎(ロタウイルス)***	
	報告数	定点当り	報告数	定点当り	報告数	定点当り	報告数	定点当り	報告数	定点当り	報告数	定点当り	報告数	定点当り	報告数	定点当り	報告数	定点当り
総数	7750	2.45	265	0.08	15	0.02	537	0.77	9	0.02	16	0.03	79	0.17	5	0.01	9	0.02
北海道	309	2.24	9	0.07	-	-	23	0.79	-	-	-	-	11	0.48	1	0.04	4	0.17
青森県	92	2.19	7	0.17	1	0.09	2	0.18	-	-	-	-	6	1.00	-	-	-	-
岩手県	100	2.50	3	0.08	-	-	6	0.43	-	-	-	-	-	-	-	-	-	-
宮城県	231	3.98	3	0.05	-	-	4	0.33	-	-	-	-	3	0.25	-	-	-	-
秋田県	70	2.00	2	0.06	-	-	-	-	-	-	-	-	1	0.13	-	-	-	-
山形県	221	7.37	1	0.03	-	-	1	0.13	-	-	-	-	-	-	-	-	-	-
福島県	103	2.06	1	0.02	-	-	13	1.00	-	-	-	-	-	-	-	-	-	-
茨城県	197	2.63	5	0.07	-	-	23	1.35	-	-	-	-	6	0.50	-	-	-	-
栃木県	218	4.54	4	0.08	-	-	4	0.33	-	-	1	0.14	1	0.14	-	-	1	0.14
群馬県	205	3.87	5	0.09	3	0.20	10	0.67	-	-	-	-	2	0.22	-	-	-	-
埼玉県	799	4.96	19	0.12	5	0.13	27	0.68	-	-	-	-	2	0.18	-	-	-	-
千葉県	249	1.86	11	0.08	-	-	19	0.58	-	-	-	-	1	0.11	-	-	-	-
東京都	927	3.58	18	0.07	-	-	16	0.42	2	0.08	1	0.04	5	0.20	2	0.08	-	-
神奈川県	538	2.37	32	0.14	1	0.02	59	1.18	-	-	1	0.10	1	0.10	-	-	-	-
新潟県	314	5.51	5	0.09	2	0.20	9	0.90	2	0.15	1	0.08	3	0.23	-	-	-	-
富山県	58	2.00	1	0.03	-	-	1	0.14	-	-	-	-	-	-	-	-	-	-
石川県	28	0.97	-	-	-	-	3	0.43	-	-	-	-	1	0.20	-	-	-	-
福井県	18	0.78	1	0.04	-	-	2	0.67	1	0.17	-	-	-	-	2	0.33	-	-
山梨県	44	1.83	1	0.04	-	-	9	1.00	-	-	-	-	-	-	-	-	-	-
長野県	238	4.41	3	0.06	1	0.09	6	0.55	-	-	-	-	1	0.09	-	-	-	-
岐阜県	87	1.64	1	0.02	-	-	6	0.55	-	-	-	-	2	0.40	-	-	-	-
静岡県	272	3.06	9	0.10	-	-	24	1.09	-	-	-	-	-	-	-	-	-	-
愛知県	356	1.96	4	0.02	-	-	10	0.29	1	0.07	1	0.07	1	0.07	-	-	-	-
三重県	76	1.73	3	0.07	-	-	-	-	-	-	-	-	2	0.22	-	-	-	-
滋賀県	61	1.91	3	0.09	-	-	-	-	-	-	-	-	-	-	-	-	-	-
京都府	74	0.97	3	0.04	-	-	9	0.50	-	-	1	0.14	-	-	-	-	1	0.14
大阪府	335	1.70	11	0.06	-	-	29	0.56	1	0.06	1	0.06	3	0.19	-	-	-	-
兵庫県	136	1.05	9	0.07	-	-	26	0.74	-	-	1	0.07	5	0.36	-	-	-	-
奈良県	74	2.18	3	0.09	-	-	3	0.30	1	0.17	1	0.17	4	0.67	-	-	-	-
和歌山県	38	1.27	-	-	-	-	4	1.00	-	-	-	-	1	0.09	-	-	1	0.09
鳥取県	35	1.84	1	0.05	-	-	4	0.80	-	-	1	0.20	1	0.20	-	-	-	-
島根県	11	0.48	1	0.04	-	-	-	-	-	-	-	-	1	0.13	-	-	-	-
岡山県	55	1.02	2	0.04	-	-	12	1.00	-	-	-	-	-	-	-	-	-	-
広島県	132	1.86	9	0.13	-	-	11	0.58	-	-	-	-	1	0.05	-	-	-	-
山口県	119	2.59	3	0.07	-	-	6	0.67	-	-	-	-	1	0.11	-	-	-	-
徳島県	44	1.91	2	0.09	1	0.25	6	1.50	-	-	-	-	2	0.29	-	-	-	-
香川県	66	2.36	11	0.39	-	-	2	0.40	-	-	-	-	2	0.40	-	-	-	-
愛媛県	65	1.76	2	0.05	-	-	28	3.50	-	-	-	-	1	0.17	-	-	-	-
高知県	13	0.43	-	-	-	-	1	0.33	-	-	-	-	1	0.13	-	-	-	-
福岡県	221	1.84	15	0.13	-	-	30	1.15	1	0.07	-	-	1	0.07	-	-	-	-
佐賀県	74	3.22	-	-	-	-	1	0.25	-	-	-	-	-	-	-	-	-	-
長崎県	35	0.80	5	0.11	-	-	2	0.25	-	-	1	0.08	-	-	-	-	1	0.08
熊本県	127	2.54	19	0.38	-	-	23	2.56	-	-	2	0.13	2	0.13	-	-	-	-
大分県	107	2.97	8	0.22	-	-	7	1.40	-	-	-	-	1	0.09	-	-	-	-
宮崎県	76	2.11	4	0.11	-	-	10	1.67	-	-	-	-	-	-	-	-	-	-
鹿児島県	80	1.48	2	0.04	1	0.14	25	3.57	-	-	-	-	2	0.17	-	-	1	0.08
沖縄県	22	0.65	4	0.12	-	-	21	2.33	-	-	3	0.43	1	0.14	-	-	-	-

報告数・疾病・都道府県別
 2019年第31週

	インフルエンザ (入院患者)
	報告数
総数	18
北海道	-
青森県	-
岩手県	-
宮城県	-
秋田県	-
山形県	-
福島県	1
茨城県	-
栃木県	-
群馬県	-
埼玉県	-
千葉県	3
東京都	3
神奈川県	-
新潟県	-
富山県	-
石川県	-
福井県	-
山梨県	1
長野県	1
岐阜県	-
静岡県	-
愛知県	-
三重県	-
滋賀県	1
京都府	-
大阪府	1
兵庫県	-
奈良県	-
和歌山県	-
鳥取県	-
島根県	-
岡山県	-
広島県	-
山口県	-
徳島県	1
香川県	-
愛媛県	1
高知県	-
福岡県	-
佐賀県	-
長崎県	1
熊本県	-
大分県	-
宮崎県	-
鹿児島県	-
沖縄県	4

獣医師が届出を行う感染症と対象動物

注)2017年第16週より報告数は頭数を示しています〔鳥インフルエンザ(H5N1又はH7N9)の鳥類を除く〕。

報告数・累積報告数, 疾病・都道府県別

2019年第31週

	エボラ出血熱		マールブルグ病		ペスト		重症急性呼吸器症候群(SARS)						細菌性赤痢		ウエストナイル熱		エキノコックス症	
	サル		サル		プレーリードッグ	イタチアナグマ		タヌキ		ハクビシン		サル		鳥類		犬		
	報告数	累積	報告数	累積	報告数	累積	報告数	累積	報告数	累積	報告数	累積	報告数	累積	報告数	累積	報告数	累積
総 数	-	-	-	-	-	-	-	-	-	-	-	-	5	-	-	-	2	
北海道	-	-	-	-	-	-	-	-	-	-	-	-	-	-	-	-	2	
青森県	-	-	-	-	-	-	-	-	-	-	-	-	-	-	-	-	-	
岩手県	-	-	-	-	-	-	-	-	-	-	-	-	-	-	-	-	-	
宮城県	-	-	-	-	-	-	-	-	-	-	-	-	-	-	-	-	-	
秋田県	-	-	-	-	-	-	-	-	-	-	-	-	-	-	-	-	-	
山形県	-	-	-	-	-	-	-	-	-	-	-	-	-	-	-	-	-	
福島県	-	-	-	-	-	-	-	-	-	-	-	-	-	-	-	-	-	
茨城県	-	-	-	-	-	-	-	-	-	-	-	-	-	-	-	-	-	
栃木県	-	-	-	-	-	-	-	-	-	-	-	-	-	-	-	-	-	
群馬県	-	-	-	-	-	-	-	-	-	-	-	-	-	-	-	-	-	
埼玉県	-	-	-	-	-	-	-	-	-	-	-	-	-	-	-	-	-	
千葉県	-	-	-	-	-	-	-	-	-	-	-	-	-	-	-	-	-	
東京都	-	-	-	-	-	-	-	-	-	-	-	-	-	-	-	-	-	
神奈川県	-	-	-	-	-	-	-	-	-	-	-	-	1	-	-	-	-	
新潟県	-	-	-	-	-	-	-	-	-	-	-	-	-	-	-	-	-	
富山県	-	-	-	-	-	-	-	-	-	-	-	-	-	-	-	-	-	
石川県	-	-	-	-	-	-	-	-	-	-	-	-	-	-	-	-	-	
福井県	-	-	-	-	-	-	-	-	-	-	-	-	-	-	-	-	-	
山梨県	-	-	-	-	-	-	-	-	-	-	-	-	-	-	-	-	-	
長野県	-	-	-	-	-	-	-	-	-	-	-	-	-	-	-	-	-	
岐阜県	-	-	-	-	-	-	-	-	-	-	-	-	-	-	-	-	-	
静岡県	-	-	-	-	-	-	-	-	-	-	-	-	-	-	-	-	-	
愛知県	-	-	-	-	-	-	-	-	-	-	-	-	-	-	-	-	-	
三重県	-	-	-	-	-	-	-	-	-	-	-	-	-	-	-	-	-	
滋賀県	-	-	-	-	-	-	-	-	-	-	-	-	-	-	-	-	-	
京都府	-	-	-	-	-	-	-	-	-	-	-	-	-	-	-	-	-	
大阪府	-	-	-	-	-	-	-	-	-	-	-	-	-	-	-	-	-	
兵庫県	-	-	-	-	-	-	-	-	-	-	-	-	-	-	-	-	-	
奈良県	-	-	-	-	-	-	-	-	-	-	-	-	-	-	-	-	-	
和歌山県	-	-	-	-	-	-	-	-	-	-	-	-	4	-	-	-	-	
鳥取県	-	-	-	-	-	-	-	-	-	-	-	-	-	-	-	-	-	
島根県	-	-	-	-	-	-	-	-	-	-	-	-	-	-	-	-	-	
岡山県	-	-	-	-	-	-	-	-	-	-	-	-	-	-	-	-	-	
広島県	-	-	-	-	-	-	-	-	-	-	-	-	-	-	-	-	-	
山口県	-	-	-	-	-	-	-	-	-	-	-	-	-	-	-	-	-	
徳島県	-	-	-	-	-	-	-	-	-	-	-	-	-	-	-	-	-	
香川県	-	-	-	-	-	-	-	-	-	-	-	-	-	-	-	-	-	
愛媛県	-	-	-	-	-	-	-	-	-	-	-	-	-	-	-	-	-	
高知県	-	-	-	-	-	-	-	-	-	-	-	-	-	-	-	-	-	
福岡県	-	-	-	-	-	-	-	-	-	-	-	-	-	-	-	-	-	
佐賀県	-	-	-	-	-	-	-	-	-	-	-	-	-	-	-	-	-	
長崎県	-	-	-	-	-	-	-	-	-	-	-	-	-	-	-	-	-	
熊本県	-	-	-	-	-	-	-	-	-	-	-	-	-	-	-	-	-	
大分県	-	-	-	-	-	-	-	-	-	-	-	-	-	-	-	-	-	
宮崎県	-	-	-	-	-	-	-	-	-	-	-	-	-	-	-	-	-	
鹿児島県	-	-	-	-	-	-	-	-	-	-	-	-	-	-	-	-	-	
沖縄県	-	-	-	-	-	-	-	-	-	-	-	-	-	-	-	-	-	

報告数・累積報告数, 疾病・都道府県別 2019年第31週

	結核		鳥インフルエンザ(H5N1又はH7N9)		中東呼吸器症候群(MERS)	
	サル		鳥類		ヒトコブラクダ	
	報告数	累積	報告数	累積	報告数	累積
総数	-	-	-	-	-	-
北海道	-	-	-	-	-	-
青森県	-	-	-	-	-	-
岩手県	-	-	-	-	-	-
宮城県	-	-	-	-	-	-
秋田県	-	-	-	-	-	-
山形県	-	-	-	-	-	-
福島県	-	-	-	-	-	-
茨城県	-	-	-	-	-	-
栃木県	-	-	-	-	-	-
群馬県	-	-	-	-	-	-
埼玉県	-	-	-	-	-	-
千葉県	-	-	-	-	-	-
東京都	-	-	-	-	-	-
神奈川県	-	-	-	-	-	-
新潟県	-	-	-	-	-	-
富山県	-	-	-	-	-	-
石川県	-	-	-	-	-	-
福井県	-	-	-	-	-	-
山梨県	-	-	-	-	-	-
長野県	-	-	-	-	-	-
岐阜県	-	-	-	-	-	-
静岡県	-	-	-	-	-	-
愛知県	-	-	-	-	-	-
三重県	-	-	-	-	-	-
滋賀県	-	-	-	-	-	-
京都府	-	-	-	-	-	-
大阪府	-	-	-	-	-	-
兵庫県	-	-	-	-	-	-
奈良県	-	-	-	-	-	-
和歌山県	-	-	-	-	-	-
鳥取県	-	-	-	-	-	-
島根県	-	-	-	-	-	-
岡山県	-	-	-	-	-	-
広島県	-	-	-	-	-	-
山口県	-	-	-	-	-	-
徳島県	-	-	-	-	-	-
香川県	-	-	-	-	-	-
愛媛県	-	-	-	-	-	-
高知県	-	-	-	-	-	-
福岡県	-	-	-	-	-	-
佐賀県	-	-	-	-	-	-
長崎県	-	-	-	-	-	-
熊本県	-	-	-	-	-	-
大分県	-	-	-	-	-	-
宮崎県	-	-	-	-	-	-
鹿児島県	-	-	-	-	-	-
沖縄県	-	-	-	-	-	-



第32週のデータ

注)表中の報告数は8月14日集計分であり、その後の報告は次週以降の累積に反映されます。
 新型インフルエンザは掲載していません。

報告数・累積報告数、疾病・都道府県別

2019年第32週

	エボラ出血熱		クリミア・コンゴ出血熱		痘 瘡		南米出血熱		ペスト		マールブルグ病		ラッサ熱		急性灰白髄炎		結 核	
	報告数	累積	報告数	累積	報告数	累積	報告数	累積	報告数	累積	報告数	累積	報告数	累積	報告数	累積	報告数	累積
総 数	-	-	-	-	-	-	-	-	-	-	-	-	-	-	-	-	321	13095
北海道	-	-	-	-	-	-	-	-	-	-	-	-	-	-	-	-	8	426
青森県	-	-	-	-	-	-	-	-	-	-	-	-	-	-	-	-	4	146
岩手県	-	-	-	-	-	-	-	-	-	-	-	-	-	-	-	-	3	108
宮城県	-	-	-	-	-	-	-	-	-	-	-	-	-	-	-	-	1	218
秋田県	-	-	-	-	-	-	-	-	-	-	-	-	-	-	-	-	1	63
山形県	-	-	-	-	-	-	-	-	-	-	-	-	-	-	-	-	3	79
福島県	-	-	-	-	-	-	-	-	-	-	-	-	-	-	-	-	6	122
茨城県	-	-	-	-	-	-	-	-	-	-	-	-	-	-	-	-	9	316
栃木県	-	-	-	-	-	-	-	-	-	-	-	-	-	-	-	-	4	170
群馬県	-	-	-	-	-	-	-	-	-	-	-	-	-	-	-	-	7	143
埼玉県	-	-	-	-	-	-	-	-	-	-	-	-	-	-	-	-	10	742
千葉県	-	-	-	-	-	-	-	-	-	-	-	-	-	-	-	-	24	639
東京都	-	-	-	-	-	-	-	-	-	-	-	-	-	-	-	-	44	1936
神奈川県	-	-	-	-	-	-	-	-	-	-	-	-	-	-	-	-	28	922
新潟県	-	-	-	-	-	-	-	-	-	-	-	-	-	-	-	-	3	208
富山県	-	-	-	-	-	-	-	-	-	-	-	-	-	-	-	-	4	118
石川県	-	-	-	-	-	-	-	-	-	-	-	-	-	-	-	-	4	110
福井県	-	-	-	-	-	-	-	-	-	-	-	-	-	-	-	-	-	55
山梨県	-	-	-	-	-	-	-	-	-	-	-	-	-	-	-	-	1	79
長野県	-	-	-	-	-	-	-	-	-	-	-	-	-	-	-	-	6	181
岐阜県	-	-	-	-	-	-	-	-	-	-	-	-	-	-	-	-	4	237
静岡県	-	-	-	-	-	-	-	-	-	-	-	-	-	-	-	-	6	316
愛知県	-	-	-	-	-	-	-	-	-	-	-	-	-	-	-	-	23	921
三重県	-	-	-	-	-	-	-	-	-	-	-	-	-	-	-	-	3	158
滋賀県	-	-	-	-	-	-	-	-	-	-	-	-	-	-	-	-	6	167
京都府	-	-	-	-	-	-	-	-	-	-	-	-	-	-	-	-	11	312
大阪府	-	-	-	-	-	-	-	-	-	-	-	-	-	-	-	-	13	833
兵庫県	-	-	-	-	-	-	-	-	-	-	-	-	-	-	-	-	15	456
奈良県	-	-	-	-	-	-	-	-	-	-	-	-	-	-	-	-	3	175
和歌山県	-	-	-	-	-	-	-	-	-	-	-	-	-	-	-	-	-	98
鳥取県	-	-	-	-	-	-	-	-	-	-	-	-	-	-	-	-	-	27
島根県	-	-	-	-	-	-	-	-	-	-	-	-	-	-	-	-	4	41
岡山県	-	-	-	-	-	-	-	-	-	-	-	-	-	-	-	-	3	192
広島県	-	-	-	-	-	-	-	-	-	-	-	-	-	-	-	-	7	276
山口県	-	-	-	-	-	-	-	-	-	-	-	-	-	-	-	-	5	145
徳島県	-	-	-	-	-	-	-	-	-	-	-	-	-	-	-	-	1	77
香川県	-	-	-	-	-	-	-	-	-	-	-	-	-	-	-	-	1	77
愛媛県	-	-	-	-	-	-	-	-	-	-	-	-	-	-	-	-	3	85
高知県	-	-	-	-	-	-	-	-	-	-	-	-	-	-	-	-	-	70
福岡県	-	-	-	-	-	-	-	-	-	-	-	-	-	-	-	-	16	617
佐賀県	-	-	-	-	-	-	-	-	-	-	-	-	-	-	-	-	4	91
長崎県	-	-	-	-	-	-	-	-	-	-	-	-	-	-	-	-	2	150
熊本県	-	-	-	-	-	-	-	-	-	-	-	-	-	-	-	-	-	93
大分県	-	-	-	-	-	-	-	-	-	-	-	-	-	-	-	-	4	135
宮崎県	-	-	-	-	-	-	-	-	-	-	-	-	-	-	-	-	5	137
鹿児島県	-	-	-	-	-	-	-	-	-	-	-	-	-	-	-	-	12	231
沖縄県	-	-	-	-	-	-	-	-	-	-	-	-	-	-	-	-	-	197

* 病原体がSARSコロナウイルスであるものに限る。
 ** 病原体がMERSコロナウイルスであるものに限る。2014年7月26日より届出対象疾患となりました。
 *** 2013年5月6日より届出対象疾患となりました。

報告数・累積報告数, 疾病・都道府県別

2019年第32週

	ジフテリア		重症急性 呼吸器症候群*		中東呼吸器 症候群**		鳥インフル エンザ(H5N1)		鳥インフル エンザ(H7N9)***		コレラ		細菌性赤痢		腸管出血性 大腸菌感染症		腸チフス	
	報告数	累積	報告数	累積	報告数	累積	報告数	累積	報告数	累積	報告数	累積	報告数	累積	報告数	累積	報告数	累積
総数	-	-	-	-	-	-	-	-	-	-	3	-	54	117	1875	1	21	
北海道	-	-	-	-	-	-	-	-	-	-	-	-	4	8	98	-	-	
青森県	-	-	-	-	-	-	-	-	-	-	-	-	-	-	4	-	-	
岩手県	-	-	-	-	-	-	-	-	-	-	-	-	-	5	27	-	1	
宮城県	-	-	-	-	-	-	-	-	-	-	-	-	-	6	32	-	-	
秋田県	-	-	-	-	-	-	-	-	-	-	-	-	1	1	19	-	-	
山形県	-	-	-	-	-	-	-	-	-	-	-	-	1	2	16	-	-	
福島県	-	-	-	-	-	-	-	-	-	-	-	-	-	-	21	-	-	
茨城県	-	-	-	-	-	-	-	-	-	-	-	-	-	2	26	-	1	
栃木県	-	-	-	-	-	-	-	-	-	-	-	-	2	4	45	-	-	
群馬県	-	-	-	-	-	-	-	-	-	-	-	-	2	5	68	-	-	
埼玉県	-	-	-	-	-	-	-	-	-	-	-	-	1	7	81	-	-	
千葉県	-	-	-	-	-	-	-	-	-	-	-	-	1	3	66	-	2	
東京都	-	-	-	-	-	-	-	-	-	-	2	-	13	12	178	-	3	
神奈川県	-	-	-	-	-	-	-	-	-	-	-	-	1	5	97	-	5	
新潟県	-	-	-	-	-	-	-	-	-	-	-	-	1	6	37	1	1	
富山県	-	-	-	-	-	-	-	-	-	-	-	-	-	-	15	-	-	
石川県	-	-	-	-	-	-	-	-	-	-	-	-	4	-	13	-	-	
福井県	-	-	-	-	-	-	-	-	-	-	-	-	-	-	17	-	-	
山梨県	-	-	-	-	-	-	-	-	-	-	-	-	-	-	1	-	-	
長野県	-	-	-	-	-	-	-	-	-	-	-	-	2	-	28	-	-	
岐阜県	-	-	-	-	-	-	-	-	-	-	-	-	-	3	69	-	-	
静岡県	-	-	-	-	-	-	-	-	-	-	-	-	-	3	113	-	-	
愛知県	-	-	-	-	-	-	-	-	-	-	1	-	4	2	89	-	1	
三重県	-	-	-	-	-	-	-	-	-	-	-	-	1	1	19	-	-	
滋賀県	-	-	-	-	-	-	-	-	-	-	-	-	-	3	22	-	-	
京都府	-	-	-	-	-	-	-	-	-	-	-	-	1	-	56	-	1	
大阪府	-	-	-	-	-	-	-	-	-	-	-	-	4	5	102	-	3	
兵庫県	-	-	-	-	-	-	-	-	-	-	-	-	-	4	74	-	-	
奈良県	-	-	-	-	-	-	-	-	-	-	-	-	-	-	17	-	-	
和歌山県	-	-	-	-	-	-	-	-	-	-	-	-	1	-	11	-	-	
鳥取県	-	-	-	-	-	-	-	-	-	-	-	-	-	-	11	-	-	
島根県	-	-	-	-	-	-	-	-	-	-	-	-	-	-	6	-	-	
岡山県	-	-	-	-	-	-	-	-	-	-	-	-	2	-	35	-	-	
広島県	-	-	-	-	-	-	-	-	-	-	-	-	1	1	18	-	-	
山口県	-	-	-	-	-	-	-	-	-	-	-	-	-	2	10	-	-	
徳島県	-	-	-	-	-	-	-	-	-	-	-	-	-	-	8	-	-	
香川県	-	-	-	-	-	-	-	-	-	-	-	-	-	-	20	-	-	
愛媛県	-	-	-	-	-	-	-	-	-	-	-	-	-	1	8	-	-	
高知県	-	-	-	-	-	-	-	-	-	-	-	-	-	-	3	-	-	
福岡県	-	-	-	-	-	-	-	-	-	-	-	-	6	-	95	-	1	
佐賀県	-	-	-	-	-	-	-	-	-	-	-	-	-	25	59	-	-	
長崎県	-	-	-	-	-	-	-	-	-	-	-	-	-	1	28	-	-	
熊本県	-	-	-	-	-	-	-	-	-	-	-	-	-	-	24	-	-	
大分県	-	-	-	-	-	-	-	-	-	-	-	-	-	-	18	-	-	
宮崎県	-	-	-	-	-	-	-	-	-	-	-	-	-	-	33	-	-	
鹿児島県	-	-	-	-	-	-	-	-	-	-	-	-	-	-	29	-	-	
沖縄県	-	-	-	-	-	-	-	-	-	-	-	-	1	-	9	-	2	

報告数・累積報告数, 疾病・都道府県別

2019年第32週

	パラチフス		E型肝炎		ウエストナイル熱		A型肝炎		エキノコックス症		黄熱		オウム病		オムスク出血熱		回帰熱	
	報告数	累積	報告数	累積	報告数	累積	報告数	累積	報告数	累積	報告数	累積	報告数	累積	報告数	累積	報告数	累積
総数	-	11	11	324	-	-	9	292	1	13	-	-	-	11	-	-	-	1
北海道	-	-	4	41	-	-	-	4	1	11	-	-	-	-	-	-	-	1
青森県	-	-	-	1	-	-	-	1	-	-	-	-	-	-	-	-	-	-
岩手県	-	-	-	1	-	-	-	3	-	-	-	-	-	-	-	-	-	-
宮城県	-	-	-	7	-	-	-	5	-	1	-	-	-	-	-	-	-	-
秋田県	-	-	-	2	-	-	-	7	-	-	-	-	-	-	-	-	-	-
山形県	-	-	-	5	-	-	-	-	-	-	-	-	-	-	-	-	-	-
福島県	-	-	-	2	-	-	-	7	-	-	-	-	-	-	-	-	-	-
茨城県	-	-	1	13	-	-	-	5	-	-	-	-	-	1	-	-	-	-
栃木県	-	-	-	2	-	-	-	4	-	-	-	-	-	1	-	-	-	-
群馬県	-	-	-	18	-	-	-	5	-	1	-	-	-	-	-	-	-	-
埼玉県	-	3	-	14	-	-	-	11	-	-	-	-	-	-	-	-	-	-
千葉県	-	-	-	23	-	-	1	18	-	-	-	-	-	-	-	-	-	-
東京都	-	3	2	80	-	-	4	97	-	-	-	-	-	3	-	-	-	-
神奈川県	-	2	-	41	-	-	1	28	-	-	-	-	-	1	-	-	-	-
新潟県	-	-	-	10	-	-	-	8	-	-	-	-	-	-	-	-	-	-
富山県	-	-	-	3	-	-	-	1	-	-	-	-	-	-	-	-	-	-
石川県	-	-	-	1	-	-	-	2	-	-	-	-	-	-	-	-	-	-
福井県	-	-	-	1	-	-	-	2	-	-	-	-	-	-	-	-	-	-
山梨県	-	-	-	1	-	-	-	4	-	-	-	-	-	-	-	-	-	-
長野県	-	-	-	2	-	-	-	1	-	-	-	-	-	-	-	-	-	-
岐阜県	-	-	-	6	-	-	-	5	-	-	-	-	-	-	-	-	-	-
静岡県	-	1	2	8	-	-	1	13	-	-	-	-	-	-	-	-	-	-
愛知県	-	1	-	4	-	-	-	8	-	-	-	-	-	1	-	-	-	-
三重県	-	-	-	2	-	-	-	1	-	-	-	-	-	-	-	-	-	-
滋賀県	-	-	-	-	-	-	-	2	-	-	-	-	-	-	-	-	-	-
京都府	-	-	-	2	-	-	-	6	-	-	-	-	-	1	-	-	-	-
大阪府	-	-	-	4	-	-	1	14	-	-	-	-	-	2	-	-	-	-
兵庫県	-	-	1	7	-	-	-	2	-	-	-	-	-	-	-	-	-	-
奈良県	-	-	-	-	-	-	-	3	-	-	-	-	-	-	-	-	-	-
和歌山県	-	-	-	-	-	-	-	-	-	-	-	-	-	-	-	-	-	-
鳥取県	-	-	-	-	-	-	-	-	-	-	-	-	-	-	-	-	-	-
島根県	-	-	-	-	-	-	-	1	-	-	-	-	-	-	-	-	-	-
岡山県	-	-	-	-	-	-	-	1	-	-	-	-	-	-	-	-	-	-
広島県	-	-	-	5	-	-	1	9	-	-	-	-	-	-	-	-	-	-
山口県	-	-	-	2	-	-	-	1	-	-	-	-	-	1	-	-	-	-
徳島県	-	-	-	-	-	-	-	-	-	-	-	-	-	-	-	-	-	-
香川県	-	-	-	-	-	-	-	-	-	-	-	-	-	-	-	-	-	-
愛媛県	-	-	-	2	-	-	-	1	-	-	-	-	-	-	-	-	-	-
高知県	-	-	-	-	-	-	-	2	-	-	-	-	-	-	-	-	-	-
福岡県	-	-	-	6	-	-	-	5	-	-	-	-	-	-	-	-	-	-
佐賀県	-	-	-	2	-	-	-	1	-	-	-	-	-	-	-	-	-	-
長崎県	-	-	-	3	-	-	-	1	-	-	-	-	-	-	-	-	-	-
熊本県	-	-	1	1	-	-	-	-	-	-	-	-	-	-	-	-	-	-
大分県	-	1	-	1	-	-	-	-	-	-	-	-	-	-	-	-	-	-
宮崎県	-	-	-	1	-	-	-	1	-	-	-	-	-	-	-	-	-	-
鹿児島県	-	-	-	-	-	-	-	2	-	-	-	-	-	-	-	-	-	-
沖縄県	-	-	-	-	-	-	-	-	-	-	-	-	-	-	-	-	-	-

*2016年2月15日より届出対象疾患となりました。

**2013年3月4日より届出対象疾患となりました。

報告数・累積報告数, 疾病・都道府県別

2019年第32週

	キャサナル 森林病		Q 熱		狂犬病		コクシジ オイドス症		サル痘		ジカウイルス 感染症*		重症熱性血小板 減少症候群**		腎症候性出血熱		西部ウマ脳炎	
	報告数	累積	報告数	累積	報告数	累積	報告数	累積	報告数	累積	報告数	累積	報告数	累積	報告数	累積	報告数	累積
総 数	-	-	-	-	-	-	2	-	-	-	-	2	63	-	-	-	-	-
北海道	-	-	-	-	-	-	-	-	-	-	-	-	-	-	-	-	-	-
青森県	-	-	-	-	-	-	1	-	-	-	-	-	-	-	-	-	-	-
岩手県	-	-	-	-	-	-	-	-	-	-	-	-	-	-	-	-	-	-
宮城県	-	-	-	-	-	-	-	-	-	-	-	-	-	-	-	-	-	-
秋田県	-	-	-	-	-	-	-	-	-	-	-	-	-	-	-	-	-	-
山形県	-	-	-	-	-	-	-	-	-	-	-	-	-	-	-	-	-	-
福島県	-	-	-	-	-	-	-	-	-	-	-	-	-	-	-	-	-	-
茨城県	-	-	-	-	-	-	-	-	-	-	-	-	-	-	-	-	-	-
栃木県	-	-	-	-	-	-	-	-	-	-	-	-	-	-	-	-	-	-
群馬県	-	-	-	-	-	-	-	-	-	-	-	-	-	-	-	-	-	-
埼玉県	-	-	-	-	-	-	-	-	-	-	-	-	-	-	-	-	-	-
千葉県	-	-	-	-	-	-	1	-	-	-	-	-	-	-	-	-	-	-
東京都	-	-	-	-	-	-	-	-	-	-	-	1	-	-	-	-	-	-
神奈川県	-	-	-	-	-	-	-	-	-	-	-	-	-	-	-	-	-	-
新潟県	-	-	-	-	-	-	-	-	-	-	-	-	-	-	-	-	-	-
富山県	-	-	-	-	-	-	-	-	-	-	-	-	-	-	-	-	-	-
石川県	-	-	-	-	-	-	-	-	-	-	-	-	-	-	-	-	-	-
福井県	-	-	-	-	-	-	-	-	-	-	-	-	-	-	-	-	-	-
山梨県	-	-	-	-	-	-	-	-	-	-	-	-	-	-	-	-	-	-
長野県	-	-	-	-	-	-	-	-	-	-	-	-	-	-	-	-	-	-
岐阜県	-	-	-	-	-	-	-	-	-	-	-	-	-	-	-	-	-	-
静岡県	-	-	-	-	-	-	-	-	-	-	-	-	-	-	-	-	-	-
愛知県	-	-	-	-	-	-	-	-	-	-	-	-	-	-	-	-	-	-
三重県	-	-	-	-	-	-	-	-	-	-	-	-	2	-	-	-	-	-
滋賀県	-	-	-	-	-	-	-	-	-	-	-	-	-	-	-	-	-	-
京都府	-	-	-	-	-	-	-	-	-	-	-	-	-	-	-	-	-	-
大阪府	-	-	-	-	-	-	-	-	-	-	-	-	-	-	-	-	-	-
兵庫県	-	-	-	-	-	-	-	-	-	-	-	-	1	-	-	-	-	-
奈良県	-	-	-	-	-	-	-	-	-	-	-	-	-	-	-	-	-	-
和歌山県	-	-	-	-	-	-	-	-	-	-	-	-	2	-	-	-	-	-
鳥取県	-	-	-	-	-	-	-	-	-	-	-	-	-	-	-	-	-	-
島根県	-	-	-	-	-	-	-	-	-	-	-	1	7	-	-	-	-	-
岡山県	-	-	-	-	-	-	-	-	-	-	-	-	2	-	-	-	-	-
広島県	-	-	-	-	-	-	-	-	-	-	-	-	3	-	-	-	-	-
山口県	-	-	-	-	-	-	-	-	-	-	-	-	7	-	-	-	-	-
徳島県	-	-	-	-	-	-	-	-	-	-	-	-	6	-	-	-	-	-
香川県	-	-	-	-	-	-	-	-	-	-	-	-	-	-	-	-	-	-
愛媛県	-	-	-	-	-	-	-	-	-	-	-	-	1	-	-	-	-	-
高知県	-	-	-	-	-	-	-	-	-	-	-	-	5	-	-	-	-	-
福岡県	-	-	-	-	-	-	-	-	-	-	-	1	2	-	-	-	-	-
佐賀県	-	-	-	-	-	-	-	-	-	-	-	-	-	-	-	-	-	-
長崎県	-	-	-	-	-	-	-	-	-	-	-	-	7	-	-	-	-	-
熊本県	-	-	-	-	-	-	-	-	-	-	-	-	1	-	-	-	-	-
大分県	-	-	-	-	-	-	-	-	-	-	-	-	4	-	-	-	-	-
宮崎県	-	-	-	-	-	-	-	-	-	-	-	-	6	-	-	-	-	-
鹿児島県	-	-	-	-	-	-	-	-	-	-	-	-	6	-	-	-	-	-
沖縄県	-	-	-	-	-	-	-	-	-	-	-	-	-	-	-	-	-	-

*鳥インフルエンザ(H5N1及びH7N9)を除く。

報告数・累積報告数, 疾病・都道府県別

2019年第32週

	ダニ媒介脳炎		炭 疽		チクングニア熱		つつが虫病		デング熱		東部ウマ脳炎		鳥インフルエンザ*		ニパウイルス感染症		日本紅斑熱	
	報告数	累積	報告数	累積	報告数	累積	報告数	累積	報告数	累積	報告数	累積	報告数	累積	報告数	累積	報告数	累積
総 数	-	-	-	-	1	16	-	81	6	200	-	-	-	-	-	-	5	122
北海道	-	-	-	-	-	-	-	-	-	3	-	-	-	-	-	-	-	-
青森県	-	-	-	-	-	-	-	6	-	-	-	-	-	-	-	-	-	-
岩手県	-	-	-	-	-	-	-	-	-	1	-	-	-	-	-	-	-	-
宮城県	-	-	-	-	-	-	-	3	-	-	-	-	-	-	-	-	-	-
秋田県	-	-	-	-	-	-	-	5	-	-	-	-	-	-	-	-	-	-
山形県	-	-	-	-	-	-	-	2	-	1	-	-	-	-	-	-	-	-
福島県	-	-	-	-	-	-	-	10	-	-	-	-	-	-	-	-	-	-
茨城県	-	-	-	-	-	-	-	4	-	4	-	-	-	-	-	-	-	1
栃木県	-	-	-	-	-	-	-	-	-	-	-	-	-	-	-	-	-	-
群馬県	-	-	-	-	-	-	-	1	-	-	-	-	-	-	-	-	-	-
埼玉県	-	-	-	-	-	2	-	-	-	3	-	-	-	-	-	-	-	1
千葉県	-	-	-	-	-	1	-	9	-	16	-	-	-	-	-	-	-	3
東京都	-	-	-	-	-	2	-	-	3	60	-	-	-	-	-	-	-	-
神奈川県	-	-	-	-	-	-	-	-	-	17	-	-	-	-	-	-	-	-
新潟県	-	-	-	-	-	-	-	3	-	1	-	-	-	-	-	-	-	-
富山県	-	-	-	-	-	-	-	1	-	-	-	-	-	-	-	-	-	-
石川県	-	-	-	-	-	1	-	-	-	-	-	-	-	-	-	-	-	-
福井県	-	-	-	-	-	-	-	-	-	2	-	-	-	-	-	-	-	-
山梨県	-	-	-	-	-	-	-	-	-	2	-	-	-	-	-	-	-	-
長野県	-	-	-	-	-	-	-	3	-	3	-	-	-	-	-	-	-	-
岐阜県	-	-	-	-	-	-	-	-	-	1	-	-	-	-	-	-	-	-
静岡県	-	-	-	-	-	-	-	2	-	2	-	-	-	-	-	-	-	5
愛知県	-	-	-	-	1	6	-	-	-	12	-	-	-	-	-	-	-	-
三重県	-	-	-	-	-	-	-	2	-	-	-	-	-	-	-	-	-	16
滋賀県	-	-	-	-	-	-	-	-	-	-	-	-	-	-	-	-	-	-
京都府	-	-	-	-	-	-	-	-	-	7	-	-	-	-	-	-	-	3
大阪府	-	-	-	-	-	1	-	1	-	26	-	-	-	-	-	-	-	1
兵庫県	-	-	-	-	-	-	-	1	1	7	-	-	-	-	-	-	-	6
奈良県	-	-	-	-	-	-	-	-	-	1	-	-	-	-	-	-	-	1
和歌山県	-	-	-	-	-	-	-	-	-	-	-	-	-	-	-	-	-	9
鳥取県	-	-	-	-	-	-	-	-	-	1	-	-	-	-	-	-	-	-
島根県	-	-	-	-	-	-	-	2	-	1	-	-	-	-	-	-	1	8
岡山県	-	-	-	-	-	-	-	2	1	6	-	-	-	-	-	-	-	1
広島県	-	-	-	-	-	-	-	1	-	2	-	-	-	-	-	-	3	23
山口県	-	-	-	-	-	-	-	1	1	3	-	-	-	-	-	-	1	3
徳島県	-	-	-	-	-	-	-	-	-	-	-	-	-	-	-	-	-	4
香川県	-	-	-	-	-	-	-	-	-	1	-	-	-	-	-	-	-	2
愛媛県	-	-	-	-	-	-	-	-	-	1	-	-	-	-	-	-	-	3
高知県	-	-	-	-	-	-	-	-	-	-	-	-	-	-	-	-	-	3
福岡県	-	-	-	-	-	-	-	1	-	8	-	-	-	-	-	-	-	2
佐賀県	-	-	-	-	-	-	-	-	-	-	-	-	-	-	-	-	-	3
長崎県	-	-	-	-	-	2	-	-	-	-	-	-	-	-	-	-	-	7
熊本県	-	-	-	-	-	-	-	-	-	2	-	-	-	-	-	-	-	4
大分県	-	-	-	-	-	-	-	-	-	-	-	-	-	-	-	-	-	1
宮崎県	-	-	-	-	-	1	-	3	-	1	-	-	-	-	-	-	-	4
鹿児島県	-	-	-	-	-	-	-	18	-	-	-	-	-	-	-	-	-	8
沖縄県	-	-	-	-	-	-	-	-	-	5	-	-	-	-	-	-	-	-

報告数・累積報告数, 疾病・都道府県別

2019年第32週

	日本脳炎		ハンタウイルス 肺症候群		Bウイルス病		鼻 疽		ブルセラ症		ベネズエラ ウマ脳炎		ヘンドラウイルス 感 染 症		発しんチフス		ボツリヌス症	
	報告数	累積	報告数	累積	報告数	累積	報告数	累積	報告数	累積	報告数	累積	報告数	累積	報告数	累積	報告数	累積
総 数	-	-	-	-	-	-	-	-	2	-	-	-	-	-	-	-	-	1
北海道	-	-	-	-	-	-	-	-	-	-	-	-	-	-	-	-	-	-
青森県	-	-	-	-	-	-	-	-	-	-	-	-	-	-	-	-	-	-
岩手県	-	-	-	-	-	-	-	-	-	-	-	-	-	-	-	-	-	-
宮城県	-	-	-	-	-	-	-	-	-	-	-	-	-	-	-	-	-	-
秋田県	-	-	-	-	-	-	-	-	-	-	-	-	-	-	-	-	-	-
山形県	-	-	-	-	-	-	-	-	-	-	-	-	-	-	-	-	-	-
福島県	-	-	-	-	-	-	-	-	-	-	-	-	-	-	-	-	-	-
茨城県	-	-	-	-	-	-	-	-	-	-	-	-	-	-	-	-	-	-
栃木県	-	-	-	-	-	-	-	-	-	-	-	-	-	-	-	-	-	-
群馬県	-	-	-	-	-	-	-	-	-	-	-	-	-	-	-	-	-	-
埼玉県	-	-	-	-	-	-	-	-	-	-	-	-	-	-	-	-	-	-
千葉県	-	-	-	-	-	-	-	-	-	-	-	-	-	-	-	-	-	-
東京都	-	-	-	-	-	-	-	-	1	-	-	-	-	-	-	-	-	-
神奈川県	-	-	-	-	-	-	-	-	-	-	-	-	-	-	-	-	-	-
新潟県	-	-	-	-	-	-	-	-	-	-	-	-	-	-	-	-	-	-
富山県	-	-	-	-	-	-	-	-	-	-	-	-	-	-	-	-	-	-
石川県	-	-	-	-	-	-	-	-	-	-	-	-	-	-	-	-	-	-
福井県	-	-	-	-	-	-	-	-	-	-	-	-	-	-	-	-	-	-
山梨県	-	-	-	-	-	-	-	-	-	-	-	-	-	-	-	-	-	-
長野県	-	-	-	-	-	-	-	-	-	-	-	-	-	-	-	-	-	-
岐阜県	-	-	-	-	-	-	-	-	-	-	-	-	-	-	-	-	-	-
静岡県	-	-	-	-	-	-	-	-	-	-	-	-	-	-	-	-	-	-
愛知県	-	-	-	-	-	-	-	-	-	-	-	-	-	-	-	-	-	-
三重県	-	-	-	-	-	-	-	-	-	-	-	-	-	-	-	-	-	-
滋賀県	-	-	-	-	-	-	-	-	-	-	-	-	-	-	-	-	-	-
京都府	-	-	-	-	-	-	-	-	-	-	-	-	-	-	-	-	-	-
大阪府	-	-	-	-	-	-	-	-	-	-	-	-	-	-	-	-	-	-
兵庫県	-	-	-	-	-	-	-	-	-	-	-	-	-	-	-	-	-	-
奈良県	-	-	-	-	-	-	-	-	-	-	-	-	-	-	-	-	-	-
和歌山県	-	-	-	-	-	-	-	-	-	-	-	-	-	-	-	-	-	-
鳥取県	-	-	-	-	-	-	-	-	-	-	-	-	-	-	-	-	-	-
島根県	-	-	-	-	-	-	-	-	1	-	-	-	-	-	-	-	-	-
岡山県	-	-	-	-	-	-	-	-	-	-	-	-	-	-	-	-	-	1
広島県	-	-	-	-	-	-	-	-	-	-	-	-	-	-	-	-	-	-
山口県	-	-	-	-	-	-	-	-	-	-	-	-	-	-	-	-	-	-
徳島県	-	-	-	-	-	-	-	-	-	-	-	-	-	-	-	-	-	-
香川県	-	-	-	-	-	-	-	-	-	-	-	-	-	-	-	-	-	-
愛媛県	-	-	-	-	-	-	-	-	-	-	-	-	-	-	-	-	-	-
高知県	-	-	-	-	-	-	-	-	-	-	-	-	-	-	-	-	-	-
福岡県	-	-	-	-	-	-	-	-	-	-	-	-	-	-	-	-	-	-
佐賀県	-	-	-	-	-	-	-	-	-	-	-	-	-	-	-	-	-	-
長崎県	-	-	-	-	-	-	-	-	-	-	-	-	-	-	-	-	-	-
熊本県	-	-	-	-	-	-	-	-	-	-	-	-	-	-	-	-	-	-
大分県	-	-	-	-	-	-	-	-	-	-	-	-	-	-	-	-	-	-
宮崎県	-	-	-	-	-	-	-	-	-	-	-	-	-	-	-	-	-	-
鹿児島県	-	-	-	-	-	-	-	-	-	-	-	-	-	-	-	-	-	-
沖縄県	-	-	-	-	-	-	-	-	-	-	-	-	-	-	-	-	-	-

報告数・累積報告数, 疾病・都道府県別

2019年第32週

	マラリア		野 兎 病		ライム病		リッサウイルス 感 染 症		リフトバレー熱		類 鼻 疽		レジオネラ症		レプトスピラ症		ロッキー山 紅 斑 熱	
	報告数	累積	報告数	累積	報告数	累積	報告数	累積	報告数	累積	報告数	累積	報告数	累積	報告数	累積	報告数	累積
総 数	3	29	-	-	1	8	-	-	-	-	-	-	61	1335	-	6	-	-
北海道	-	-	-	-	1	7	-	-	-	-	-	-	1	30	-	-	-	-
青森県	-	-	-	-	-	-	-	-	-	-	-	-	-	8	-	-	-	-
岩手県	-	-	-	-	-	-	-	-	-	-	-	-	-	13	-	-	-	-
宮城県	-	-	-	-	-	-	-	-	-	-	-	-	5	50	-	-	-	-
秋田県	-	-	-	-	-	-	-	-	-	-	-	-	-	10	-	-	-	-
山形県	-	-	-	-	-	-	-	-	-	-	-	-	-	11	-	-	-	-
福島県	-	-	-	-	-	-	-	-	-	-	-	-	5	27	-	-	-	-
茨城県	-	2	-	-	-	-	-	-	-	-	-	-	1	38	-	-	-	-
栃木県	-	-	-	-	-	-	-	-	-	-	-	-	4	30	-	-	-	-
群馬県	-	-	-	-	-	-	-	-	-	-	-	-	2	50	-	-	-	-
埼玉県	1	1	-	-	-	-	-	-	-	-	-	-	2	68	-	-	-	-
千葉県	1	2	-	-	-	-	-	-	-	-	-	-	1	63	-	-	-	-
東京都	-	8	-	-	-	-	-	-	-	-	-	-	1	111	-	1	-	-
神奈川県	-	3	-	-	-	-	-	-	-	-	-	-	-	80	-	-	-	-
新潟県	-	-	-	-	-	-	-	-	-	-	-	-	2	24	-	-	-	-
富山県	-	-	-	-	-	-	-	-	-	-	-	-	1	33	-	-	-	-
石川県	-	-	-	-	-	-	-	-	-	-	-	-	-	20	-	-	-	-
福井県	-	-	-	-	-	-	-	-	-	-	-	-	-	5	-	-	-	-
山梨県	-	1	-	-	-	-	-	-	-	-	-	-	2	13	-	-	-	-
長野県	-	-	-	-	-	-	-	-	-	-	-	-	4	43	-	1	-	-
岐阜県	-	-	-	-	-	-	-	-	-	-	-	-	2	37	-	-	-	-
静岡県	-	2	-	-	-	-	-	-	-	-	-	-	7	40	-	-	-	-
愛知県	-	-	-	-	-	-	-	-	-	-	-	-	5	103	-	-	-	-
三重県	-	-	-	-	-	-	-	-	-	-	-	-	-	19	-	-	-	-
滋賀県	-	-	-	-	-	-	-	-	-	-	-	-	-	13	-	-	-	-
京都府	-	2	-	-	-	-	-	-	-	-	-	-	-	26	-	-	-	-
大阪府	-	1	-	-	-	-	-	-	-	-	-	-	4	63	-	1	-	-
兵庫県	-	1	-	-	-	-	-	-	-	-	-	-	2	51	-	-	-	-
奈良県	-	1	-	-	-	-	-	-	-	-	-	-	-	14	-	-	-	-
和歌山県	-	-	-	-	-	-	-	-	-	-	-	-	-	9	-	-	-	-
鳥取県	-	1	-	-	-	-	-	-	-	-	-	-	-	6	-	-	-	-
島根県	-	1	-	-	-	-	-	-	-	-	-	-	-	4	-	-	-	-
岡山県	-	-	-	-	-	-	-	-	-	-	-	-	1	30	-	-	-	-
広島県	-	-	-	-	-	-	-	-	-	-	-	-	2	31	-	-	-	-
山口県	-	-	-	-	-	-	-	-	-	-	-	-	-	13	-	-	-	-
徳島県	1	1	-	-	-	-	-	-	-	-	-	-	-	7	-	-	-	-
香川県	-	-	-	-	-	-	-	-	-	-	-	-	-	8	-	-	-	-
愛媛県	-	1	-	-	-	-	-	-	-	-	-	-	-	6	-	1	-	-
高知県	-	-	-	-	-	-	-	-	-	-	-	-	-	5	-	-	-	-
福岡県	-	1	-	-	-	1	-	-	-	-	-	-	5	42	-	-	-	-
佐賀県	-	-	-	-	-	-	-	-	-	-	-	-	-	4	-	-	-	-
長崎県	-	-	-	-	-	-	-	-	-	-	-	-	-	19	-	-	-	-
熊本県	-	-	-	-	-	-	-	-	-	-	-	-	-	21	-	-	-	-
大分県	-	-	-	-	-	-	-	-	-	-	-	-	-	6	-	-	-	-
宮崎県	-	-	-	-	-	-	-	-	-	-	-	-	-	6	-	-	-	-
鹿児島県	-	-	-	-	-	-	-	-	-	-	-	-	2	12	-	-	-	-
沖縄県	-	-	-	-	-	-	-	-	-	-	-	-	-	13	-	2	-	-

*E型肝炎及びA型肝炎を除く。

**2014年9月19日より届出対象疾患となりました。

***急性灰白髄炎を除く。2018年5月1日より届出対象疾患となりました。

****ウエストナイル脳炎、西部ウマ脳炎、ダニ媒介脳炎、東部ウマ脳炎、日本脳炎、ベネズエラウマ脳炎及びリフトバレー熱を除く。

報告数・累積報告数、疾病・都道府県別

2019年第32週

	アメルバ赤痢		ウイルス性肝炎*		カリバネム耐性 腸内細菌科細菌感染症**		急性弛緩性 麻痺***		急性脳炎****		クリプト スポリジウム症		クロイツフェルト ・ヤコブ病		劇症型溶血性 レンサ球菌感染症		後天性免疫不全 症候群	
	報告数	累積	報告数	累積	報告数	累積	報告数	累積	報告数	累積	報告数	累積	報告数	累積	報告数	累積	報告数	累積
総数	11	534	3	200	33	1235	1	51	4	574	-	9	2	111	9	580	18	727
北海道	-	8	-	4	-	25	-	1	-	18	-	2	-	4	-	19	2	27
青森県	-	4	-	1	2	25	-	-	-	2	-	1	-	1	-	6	-	2
岩手県	-	-	-	-	-	1	-	-	-	8	-	-	-	-	-	4	-	-
宮城県	-	9	-	6	1	16	-	-	-	3	-	-	-	-	-	17	-	8
秋田県	-	4	-	-	1	11	-	-	-	4	-	-	-	-	-	3	-	-
山形県	-	5	-	-	-	7	-	-	-	-	-	-	-	-	-	4	-	3
福島県	1	9	-	2	1	39	-	6	-	1	-	-	-	4	-	3	-	5
茨城県	-	4	-	-	-	39	-	3	-	26	-	-	-	2	-	11	-	4
栃木県	-	8	-	6	-	19	-	3	-	7	-	-	-	-	-	8	-	4
群馬県	-	3	-	4	-	17	-	-	-	8	-	-	-	2	-	6	-	10
埼玉県	-	23	-	2	2	44	-	3	1	37	-	-	-	4	-	21	2	27
千葉県	1	33	-	9	-	29	-	1	1	57	-	-	-	4	-	24	-	28
東京都	3	108	2	56	1	111	-	3	-	51	-	2	-	12	2	81	9	241
神奈川県	2	49	-	14	3	108	-	3	-	33	-	-	-	8	-	46	1	40
新潟県	-	5	-	6	4	25	-	1	-	8	-	-	-	3	1	8	-	5
富山県	-	3	-	1	-	5	-	1	-	2	-	-	-	-	-	11	1	5
石川県	-	2	-	4	1	11	-	-	-	4	-	-	-	-	-	8	-	1
福井県	-	3	-	2	-	4	-	-	-	4	-	-	-	2	-	5	-	-
山梨県	-	1	-	2	-	6	-	-	-	4	-	-	-	2	-	3	-	3
長野県	1	7	-	2	-	23	1	2	-	20	-	-	-	2	-	7	-	7
岐阜県	-	7	-	-	-	17	-	1	-	2	-	-	-	2	-	10	-	8
静岡県	-	7	-	2	-	22	-	-	-	24	-	-	-	5	1	21	-	10
愛知県	-	34	-	4	4	93	-	4	1	47	-	-	1	5	1	32	2	57
三重県	-	11	-	3	1	25	-	1	-	4	-	-	-	-	-	9	-	4
滋賀県	-	7	-	2	-	2	-	-	-	1	-	-	-	1	-	8	-	7
京都府	-	8	-	1	1	27	-	3	-	6	-	-	-	3	1	9	-	13
大阪府	-	47	-	13	3	114	-	3	-	17	-	1	-	6	-	35	1	75
兵庫県	-	20	-	6	2	48	-	-	-	25	-	1	-	5	1	36	-	19
奈良県	-	9	-	1	-	20	-	-	-	8	-	-	-	3	-	6	-	4
和歌山県	-	3	-	6	-	13	-	-	-	2	-	-	-	1	-	8	-	1
鳥取県	-	3	-	-	-	13	-	-	-	3	-	-	-	2	-	3	-	4
島根県	-	5	-	-	3	28	-	-	-	9	-	-	-	-	-	4	-	2
岡山県	1	8	1	7	-	15	-	2	-	10	-	-	-	1	-	4	-	5
広島県	-	14	-	7	1	38	-	-	-	20	-	-	1	4	-	15	-	12
山口県	-	5	-	1	1	14	-	2	-	13	-	-	-	3	-	6	-	2
徳島県	-	4	-	1	-	3	-	-	-	1	-	-	-	1	-	3	-	2
香川県	-	6	-	3	-	7	-	1	-	1	-	-	-	2	-	7	-	4
愛媛県	-	3	-	3	-	11	-	-	-	1	-	-	-	3	1	11	-	1
高知県	-	3	-	1	-	13	-	-	-	2	-	-	-	-	-	2	-	1
福岡県	1	14	-	9	-	61	-	3	-	21	-	-	-	6	-	18	-	40
佐賀県	-	3	-	1	-	3	-	-	1	3	-	-	-	1	-	4	-	5
長崎県	1	6	-	1	1	31	-	-	-	6	-	-	-	1	-	4	-	3
熊本県	-	6	-	1	-	8	-	-	-	2	-	-	-	2	-	4	-	5
大分県	-	4	-	-	-	7	-	-	-	18	-	1	-	-	1	6	-	8
宮崎県	-	2	-	3	-	9	-	1	-	3	-	1	-	-	-	9	-	1
鹿児島県	-	5	-	2	-	16	-	3	-	18	-	-	-	3	-	4	-	5
沖縄県	-	2	-	1	-	12	-	-	-	10	-	-	-	1	-	7	-	9

*2013年4月1日より届出対象疾患となりました。
 **2014年9月19日より届出対象疾患となりました。

報告数・累積報告数, 疾病・都道府県別

2019年第32週

	ジアルジア症		侵襲性インフルエンザ菌感染症*		侵襲性髄膜炎菌感染症*		侵襲性肺炎球菌感染症*		水痘** (入院例に限る)		先天性風しん症候群		梅毒		播種性 クリプトコックス症**		破傷風	
	報告数	累積	報告数	累積	報告数	累積	報告数	累積	報告数	累積	報告数	累積	報告数	累積	報告数	累積	報告数	累積
総数	1	28	5	363	1	29	19	2222	8	306	-	3	69	4009	2	94	3	76
北海道	-	3	1	17	-	-	1	81	-	11	-	-	2	88	-	1	-	5
青森県	-	-	-	1	-	-	-	12	-	1	-	-	-	21	-	-	-	2
岩手県	-	-	-	-	-	-	-	11	-	-	-	-	-	11	-	-	-	-
宮城県	-	-	-	5	-	-	-	37	-	6	-	-	1	51	-	1	1	2
秋田県	-	-	-	2	-	-	-	12	-	8	-	-	-	14	-	-	-	2
山形県	-	-	-	2	-	-	-	21	-	1	-	-	-	16	-	-	-	2
福島県	-	-	-	3	-	-	-	26	-	3	-	-	-	56	-	-	-	-
茨城県	-	1	-	3	-	-	-	34	-	5	-	-	-	67	-	2	-	3
栃木県	-	-	-	1	-	1	-	26	-	2	-	-	-	39	1	4	-	2
群馬県	-	-	-	-	-	-	1	22	-	2	-	-	2	52	-	2	-	2
埼玉県	-	-	1	10	-	-	1	88	-	9	-	1	4	139	-	5	-	3
千葉県	-	-	1	21	-	-	2	93	-	20	-	-	2	90	-	3	-	6
東京都	-	3	1	57	-	2	2	250	2	44	-	1	18	1040	-	8	1	5
神奈川県	-	2	-	26	-	3	-	138	2	26	-	-	-	165	-	8	-	2
新潟県	-	-	-	7	-	-	-	43	-	1	-	-	-	30	-	4	-	1
富山県	-	-	-	5	-	-	-	24	-	8	-	-	-	16	-	1	-	1
石川県	-	1	-	4	-	-	1	19	-	4	-	-	-	6	-	-	-	-
福井県	-	-	-	2	-	1	-	18	-	5	-	-	-	5	-	-	-	-
山梨県	-	-	-	1	-	-	-	9	-	2	-	-	-	4	-	-	-	1
長野県	1	2	-	6	-	-	-	25	-	3	-	-	-	37	-	2	-	3
岐阜県	-	1	-	5	-	1	1	43	-	7	-	-	2	49	-	1	-	4
静岡県	-	-	-	14	-	-	1	61	-	10	-	-	-	68	-	2	-	3
愛知県	-	1	1	24	-	5	1	157	1	15	-	-	5	215	-	9	-	1
三重県	-	1	-	7	-	2	-	31	-	2	-	-	1	41	-	2	-	-
滋賀県	-	-	-	7	-	-	-	19	-	-	-	-	1	22	-	1	-	-
京都府	-	2	-	6	-	1	1	69	-	9	-	-	1	68	1	1	-	-
大阪府	-	5	-	32	1	6	1	180	-	15	-	1	6	660	-	4	-	1
兵庫県	-	-	-	12	-	2	3	121	-	13	-	-	8	188	-	4	-	1
奈良県	-	1	-	3	-	1	-	19	-	6	-	-	-	34	-	1	-	1
和歌山県	-	-	-	5	-	1	-	11	-	2	-	-	-	10	-	1	-	-
鳥取県	-	1	-	1	-	-	-	13	-	1	-	-	-	7	-	1	-	2
島根県	-	-	-	2	-	-	1	21	-	1	-	-	-	8	-	1	-	-
岡山県	-	-	-	3	-	-	-	28	1	5	-	-	-	95	-	-	-	2
広島県	-	2	-	2	-	1	-	46	-	5	-	-	3	87	-	4	-	1
山口県	-	1	-	1	-	1	1	24	-	2	-	-	-	42	-	3	-	1
徳島県	-	-	-	3	-	-	-	4	-	3	-	-	1	16	-	3	-	-
香川県	-	-	-	5	-	-	-	28	-	3	-	-	-	23	-	2	-	1
愛媛県	-	-	-	3	-	-	-	6	-	3	-	-	1	39	-	-	-	2
高知県	-	-	-	1	-	-	-	14	-	-	-	-	-	14	-	-	-	1
福岡県	-	-	-	23	-	1	1	128	2	19	-	-	3	153	-	5	-	2
佐賀県	-	1	-	-	-	-	-	19	-	1	-	-	-	14	-	-	-	-
長崎県	-	-	-	4	-	-	-	39	-	8	-	-	-	21	-	4	-	-
熊本県	-	-	-	2	-	-	-	27	-	3	-	-	3	91	-	-	1	5
大分県	-	-	-	2	-	-	-	24	-	5	-	-	1	25	-	1	-	2
宮崎県	-	-	-	-	-	-	-	9	-	1	-	-	1	14	-	1	-	1
鹿児島県	-	-	-	7	-	-	-	21	-	5	-	-	3	36	-	1	-	1
沖縄県	-	-	-	16	-	-	-	71	-	1	-	-	-	22	-	1	-	2

*2018年1月1日より届出対象疾患となりました。
 **2014年9月19日より届出対象疾患となりました。

報告数・累積報告数, 疾病・都道府県別

2019年第32週

	バンコマイシン耐性 黄色ブドウ球菌感染症		バンコマイシン耐性 腸球菌感染症		百日咳*		風しん		麻しん		薬剤耐性アシネト バクテラ感染症**	
	報告数	累積	報告数	累積	報告数	累積	報告数	累積	報告数	累積	報告数	累積
総数	-	-	1	47	252	10446	14	2079	1	672	-	18
北海道	-	-	-	-	13	237	-	28	-	4	-	5
青森県	-	-	-	4	2	25	-	-	-	-	-	-
岩手県	-	-	-	-	-	12	-	1	-	1	-	-
宮城県	-	-	-	-	2	71	-	2	-	4	-	-
秋田県	-	-	-	-	1	117	-	3	-	-	-	-
山形県	-	-	-	-	1	125	-	1	-	-	-	-
福島県	-	-	-	-	3	195	1	15	-	2	-	-
茨城県	-	-	-	-	8	283	-	18	-	17	-	-
栃木県	-	-	-	-	3	44	-	10	-	3	-	-
群馬県	-	-	-	1	5	195	-	6	-	-	-	1
埼玉県	-	-	-	2	8	513	1	179	-	29	-	1
千葉県	-	-	-	-	11	642	2	182	-	24	-	1
東京都	-	-	-	5	18	909	6	774	-	103	-	2
神奈川県	-	-	-	2	5	341	2	254	-	77	-	-
新潟県	-	-	-	-	17	215	-	1	-	2	-	-
富山県	-	-	-	-	12	204	-	4	-	3	-	-
石川県	-	-	-	-	-	148	-	4	-	-	-	-
福井県	-	-	-	-	-	109	-	15	-	-	-	-
山梨県	-	-	-	-	2	53	-	7	-	2	-	-
長野県	-	-	-	-	6	142	-	12	-	3	-	-
岐阜県	-	-	-	-	4	71	-	3	-	6	-	-
静岡県	-	-	-	5	24	456	-	15	-	5	-	1
愛知県	-	-	-	-	9	403	-	51	-	40	-	1
三重県	-	-	-	-	2	228	-	20	-	55	-	-
滋賀県	-	-	-	-	3	85	-	7	-	8	-	-
京都府	-	-	-	2	4	188	1	25	-	8	-	-
大阪府	-	-	-	18	11	576	1	123	-	147	-	1
兵庫県	-	-	-	1	14	494	-	46	1	47	-	1
奈良県	-	-	-	3	-	24	-	14	-	9	-	-
和歌山県	-	-	-	-	-	202	-	3	-	9	-	-
鳥取県	-	-	-	-	-	21	-	1	-	2	-	-
島根県	-	-	-	-	-	24	-	30	-	3	-	-
岡山県	-	-	-	2	9	209	-	3	-	-	-	-
広島県	-	-	-	-	4	151	-	28	-	26	-	-
山口県	-	-	-	-	2	277	-	18	-	-	-	1
徳島県	-	-	-	-	-	38	-	1	-	-	-	-
香川県	-	-	-	-	-	158	-	5	-	-	-	-
愛媛県	-	-	1	1	7	173	-	6	-	-	-	-
高知県	-	-	-	-	1	110	-	-	-	-	-	-
福岡県	-	-	-	-	17	672	-	83	-	11	-	-
佐賀県	-	-	-	-	1	70	-	32	-	13	-	-
長崎県	-	-	-	-	1	17	-	14	-	-	-	3
熊本県	-	-	-	-	6	261	-	6	-	2	-	-
大分県	-	-	-	-	7	114	-	11	-	1	-	-
宮崎県	-	-	-	-	4	186	-	1	-	1	-	-
鹿児島県	-	-	-	-	5	601	-	2	-	1	-	-
沖縄県	-	-	-	1	-	57	-	15	-	4	-	-

注) 百日咳は2018年1月1日より全数把握対象疾患に変更となりました。

*鳥インフルエンザ及び新型インフルエンザ等感染症を除く。

**2018年第9週より定点当たり報告数の表示が開始されました。

報告数・定点当たり報告数、疾病・都道府県別

2019年第32週

	インフルエンザ*		RSウイルス感染症**		咽頭結膜熱		A群溶血性レンサ球菌咽頭炎		感染性胃腸炎		水痘		手足口病		伝染性紅斑		突発性発しん	
	報告数	定点当り	報告数	定点当り	報告数	定点当り	報告数	定点当り	報告数	定点当り	報告数	定点当り	報告数	定点当り	報告数	定点当り	報告数	定点当り
総数	1025	0.22	5033	1.67	1391	0.46	3500	1.16	8949	2.98	712	0.24	20693	6.88	1740	0.58	1231	0.41
北海道	4	0.02	128	0.93	49	0.36	131	0.96	196	1.43	15	0.11	1724	12.58	65	0.47	39	0.28
青森県	4	0.06	52	1.24	4	0.10	26	0.62	124	2.95	6	0.14	430	10.24	17	0.40	15	0.36
岩手県	6	0.09	29	0.73	5	0.13	46	1.15	57	1.43	5	0.13	625	15.63	24	0.60	11	0.28
宮城県	3	0.03	144	2.48	10	0.17	83	1.43	117	2.02	9	0.16	1291	22.26	21	0.36	31	0.53
秋田県	-	-	12	0.39	3	0.10	17	0.55	52	1.68	3	0.10	418	13.48	7	0.23	10	0.32
山形県	4	0.10	98	3.50	10	0.36	77	2.75	61	2.18	14	0.50	641	22.89	7	0.25	11	0.39
福島県	28	0.34	213	4.26	28	0.56	55	1.10	83	1.66	13	0.26	468	9.36	30	0.60	38	0.76
茨城県	1	0.01	120	1.60	20	0.27	70	0.93	184	2.45	16	0.21	385	5.13	31	0.41	23	0.31
栃木県	1	0.01	56	1.17	16	0.33	28	0.58	32	0.67	3	0.06	429	8.94	23	0.48	19	0.40
群馬県	2	0.02	88	1.66	17	0.32	66	1.25	171	3.23	16	0.30	512	9.66	28	0.53	27	0.51
埼玉県	7	0.03	267	1.99	74	0.55	202	1.51	524	3.91	49	0.37	1512	11.28	100	0.75	75	0.56
千葉県	18	0.09	211	1.72	27	0.22	196	1.59	263	2.14	34	0.28	730	5.93	69	0.56	57	0.46
東京都	50	0.14	513	2.28	64	0.28	263	1.17	733	3.26	66	0.29	1740	7.73	55	0.24	82	0.36
神奈川県	59	0.21	348	1.83	60	0.32	218	1.15	518	2.73	71	0.37	1306	6.87	52	0.27	63	0.33
新潟県	2	0.02	187	3.28	23	0.40	163	2.86	141	2.47	25	0.44	716	12.56	26	0.46	23	0.40
富山県	5	0.10	37	1.28	6	0.21	20	0.69	105	3.62	3	0.10	119	4.10	22	0.76	11	0.38
石川県	1	0.02	36	1.24	15	0.52	57	1.97	74	2.55	6	0.21	54	1.86	12	0.41	8	0.28
福井県	-	-	51	2.22	21	0.91	44	1.91	81	3.52	16	0.70	203	8.83	34	1.48	10	0.43
山梨県	15	0.37	10	0.42	3	0.13	7	0.29	24	1.00	5	0.21	285	11.88	14	0.58	7	0.29
長野県	3	0.04	29	0.55	16	0.30	47	0.89	161	3.04	6	0.11	1159	21.87	81	1.53	15	0.28
岐阜県	3	0.04	52	1.02	18	0.35	34	0.67	129	2.53	5	0.10	253	4.96	28	0.55	18	0.35
静岡県	18	0.13	129	1.45	54	0.61	57	0.64	297	3.34	19	0.21	773	8.69	60	0.67	30	0.34
愛知県	19	0.10	125	0.69	42	0.23	138	0.76	364	2.00	25	0.14	773	4.25	145	0.80	44	0.24
三重県	5	0.08	31	0.72	13	0.30	54	1.26	169	3.93	9	0.21	157	3.65	21	0.49	16	0.37
滋賀県	7	0.13	20	0.63	24	0.75	21	0.66	93	2.91	5	0.16	146	4.56	53	1.66	7	0.22
京都府	12	0.10	68	0.89	41	0.54	70	0.92	207	2.72	14	0.18	103	1.36	67	0.88	23	0.30
大阪府	23	0.08	276	1.40	109	0.55	291	1.48	668	3.39	39	0.20	407	2.07	165	0.84	74	0.38
兵庫県	7	0.04	155	1.30	76	0.64	111	0.93	417	3.50	25	0.21	658	5.53	88	0.74	40	0.34
奈良県	1	0.02	30	0.88	10	0.29	33	0.97	81	2.38	4	0.12	104	3.06	10	0.29	16	0.47
和歌山県	-	-	18	0.69	14	0.54	21	0.81	84	3.23	4	0.15	54	2.08	11	0.42	12	0.46
鳥取県	-	-	18	0.95	12	0.63	61	3.21	61	3.21	3	0.16	114	6.00	10	0.53	8	0.42
島根県	1	0.03	18	0.82	10	0.45	17	0.77	111	5.05	1	0.05	150	6.82	4	0.18	13	0.59
岡山県	1	0.01	26	0.48	26	0.48	46	0.85	175	3.24	10	0.19	248	4.59	9	0.17	17	0.31
広島県	26	0.28	64	1.12	39	0.68	55	0.96	197	3.46	16	0.28	167	2.93	15	0.26	21	0.37
山口県	6	0.09	73	1.59	12	0.26	54	1.17	121	2.63	4	0.09	285	6.20	24	0.52	24	0.52
徳島県	-	-	55	2.39	9	0.39	6	0.26	79	3.43	5	0.22	151	6.57	13	0.57	8	0.35
香川県	1	0.02	10	0.36	29	1.04	45	1.61	154	5.50	5	0.18	339	12.11	17	0.61	15	0.54
愛媛県	12	0.20	63	1.70	18	0.49	71	1.92	161	4.35	10	0.27	196	5.30	19	0.51	22	0.59
高知県	-	-	48	1.60	31	1.03	37	1.23	80	2.67	8	0.27	25	0.83	9	0.30	15	0.50
福岡県	23	0.12	276	2.30	60	0.50	171	1.43	333	2.78	38	0.32	229	1.91	94	0.78	56	0.47
佐賀県	3	0.08	43	1.87	25	1.09	30	1.30	43	1.87	12	0.52	46	2.00	14	0.61	15	0.65
長崎県	2	0.03	130	3.10	8	0.19	35	0.83	71	1.69	8	0.19	60	1.43	44	1.05	24	0.57
熊本県	4	0.05	116	2.32	33	0.66	56	1.12	246	4.92	7	0.14	106	2.12	13	0.26	36	0.72
大分県	3	0.05	51	1.42	30	0.83	40	1.11	351	9.75	24	0.67	129	3.58	20	0.56	25	0.69
宮崎県	9	0.16	239	6.64	63	1.75	54	1.50	207	5.75	11	0.31	36	1.00	31	0.86	32	0.89
鹿児島県	9	0.10	164	3.15	48	0.92	42	0.81	254	4.88	10	0.19	81	1.56	31	0.60	28	0.54
沖縄県	617	10.64	106	3.12	66	1.94	34	1.00	95	2.79	10	0.29	156	4.59	7	0.21	17	0.50

*髄膜炎菌、肺炎球菌、インフルエンザ菌を原因として同定された場合を除く。
 **オウム病を除く。
 ***病原体がロタウイルスであるものに限る。2013年10月14日より届出対象疾患となりました。

報告数・定点当り報告数、疾病・都道府県別

2019年第32週

	ヘルパンギーナ		流行性耳下腺炎		急性出血性結膜炎		流行性角結膜炎		細菌性髄膜炎*		無菌性髄膜炎		マイコプラズマ肺炎		クラミジア肺炎**		感染性胃腸炎(ロタウイルス)***	
	報告数	定点当り	報告数	定点当り	報告数	定点当り	報告数	定点当り	報告数	定点当り	報告数	定点当り	報告数	定点当り	報告数	定点当り	報告数	定点当り
総数	5648	1.88	226	0.08	6	0.01	457	0.71	8	0.02	15	0.03	81	0.17	2	0.00	3	0.01
北海道	306	2.23	3	0.02	-	-	8	0.29	-	-	-	-	9	0.39	-	-	-	-
青森県	91	2.17	5	0.12	-	-	1	0.09	-	-	-	-	3	0.50	-	-	-	-
岩手県	95	2.38	2	0.05	-	-	2	0.14	-	-	2	0.11	1	0.05	-	-	-	-
宮城県	146	2.52	5	0.09	-	-	10	0.83	-	-	-	-	5	0.42	-	-	-	-
秋田県	93	3.00	-	-	-	-	2	0.33	-	-	-	-	1	0.13	-	-	-	-
山形県	230	8.21	4	0.14	-	-	-	-	-	-	-	-	-	-	-	-	-	-
福島県	88	1.76	6	0.12	-	-	5	0.38	-	-	-	-	2	0.29	-	-	-	-
茨城県	129	1.72	4	0.05	-	-	10	0.59	-	-	1	0.08	4	0.33	-	-	-	-
栃木県	87	1.81	6	0.13	-	-	-	-	-	-	-	-	3	0.43	-	-	-	-
群馬県	160	3.02	3	0.06	2	0.15	19	1.46	1	0.11	-	-	6	0.67	-	-	-	-
埼玉県	506	3.78	11	0.08	-	-	37	1.28	-	-	1	0.09	-	-	-	-	-	-
千葉県	180	1.46	11	0.09	-	-	17	0.63	-	-	-	-	2	0.25	-	-	-	-
東京都	662	2.94	21	0.09	-	-	23	0.66	1	0.04	-	-	3	0.13	1	0.04	1	0.04
神奈川県	356	1.87	25	0.13	1	0.03	70	1.75	-	-	-	-	-	-	-	-	-	-
新潟県	232	4.07	4	0.07	-	-	1	0.10	-	-	-	-	-	-	-	-	-	-
富山県	36	1.24	-	-	-	-	2	0.29	-	-	-	-	1	0.20	-	-	-	-
石川県	17	0.59	1	0.03	1	0.14	3	0.43	-	-	-	-	1	0.20	-	-	-	-
福井県	19	0.83	2	0.09	-	-	-	-	1	0.17	2	0.33	-	-	-	-	-	-
山梨県	36	1.50	1	0.04	-	-	9	1.00	-	-	-	-	1	0.10	-	-	-	-
長野県	240	4.53	4	0.08	-	-	4	0.40	-	-	1	0.09	-	-	-	-	-	-
岐阜県	69	1.35	3	0.06	-	-	1	0.13	-	-	-	-	2	0.40	-	-	-	-
静岡県	200	2.25	7	0.08	-	-	8	0.36	1	0.10	-	-	2	0.20	-	-	-	-
愛知県	179	0.98	10	0.05	-	-	12	0.34	-	-	1	0.07	10	0.67	-	-	-	-
三重県	61	1.42	4	0.09	-	-	-	-	1	0.11	-	-	1	0.11	-	-	-	-
滋賀県	57	1.78	1	0.03	-	-	5	0.63	-	-	-	-	-	-	-	-	-	-
京都府	44	0.58	4	0.05	-	-	4	0.22	-	-	-	-	-	-	-	-	-	-
大阪府	247	1.25	9	0.05	-	-	21	0.40	-	-	-	-	2	0.13	-	-	1	0.06
兵庫県	114	0.96	5	0.04	-	-	15	0.48	-	-	2	0.14	1	0.07	-	-	-	-
奈良県	58	1.71	1	0.03	-	-	7	0.70	2	0.33	-	-	1	0.17	-	-	-	-
和歌山県	28	1.08	5	0.19	1	0.33	9	3.00	-	-	-	-	-	-	-	-	-	-
鳥取県	22	1.16	-	-	-	-	3	0.60	-	-	-	-	1	0.20	-	-	-	-
島根県	9	0.41	1	0.05	-	-	2	0.67	-	-	-	-	1	0.13	-	-	-	-
岡山県	32	0.59	2	0.04	-	-	7	0.58	-	-	-	-	1	0.20	-	-	1	0.20
広島県	87	1.53	1	0.02	-	-	10	0.67	-	-	-	-	1	0.05	-	-	-	-
山口県	54	1.17	-	-	-	-	2	0.22	1	0.11	-	-	1	0.11	-	-	-	-
徳島県	46	2.00	-	-	-	-	2	0.50	-	-	1	0.14	4	0.57	-	-	-	-
香川県	33	1.18	4	0.14	-	-	1	0.20	-	-	-	-	1	0.20	-	-	-	-
愛媛県	29	0.78	6	0.16	-	-	30	3.75	-	-	-	-	1	0.17	-	-	-	-
高知県	15	0.50	1	0.03	-	-	2	0.67	-	-	-	-	3	0.38	-	-	-	-
福岡県	128	1.07	26	0.22	-	-	21	0.81	-	-	-	-	-	-	-	-	-	-
佐賀県	56	2.43	1	0.04	-	-	-	-	-	-	-	-	-	-	-	-	-	-
長崎県	30	0.71	1	0.02	-	-	1	0.13	-	-	-	-	3	0.25	-	-	-	-
熊本県	74	1.48	5	0.10	-	-	24	2.67	-	-	2	0.13	-	-	1	0.07	-	-
大分県	115	3.19	5	0.14	-	-	2	0.40	-	-	-	-	-	-	-	-	-	-
宮崎県	86	2.39	3	0.08	-	-	6	1.00	-	-	-	-	1	0.14	-	-	-	-
鹿児島県	48	0.92	3	0.06	1	0.14	17	2.43	-	-	-	-	-	-	-	-	-	-
沖縄県	18	0.53	-	-	-	-	22	2.44	-	-	2	0.29	2	0.29	-	-	-	-

報告数・疾病・都道府県別
 2019年第32週

	インフルエンザ (入院患者)
	報告数
総数	26
北海道	-
青森県	-
岩手県	1
宮城県	-
秋田県	-
山形県	1
福島県	2
茨城県	-
栃木県	-
群馬県	-
埼玉県	-
千葉県	-
東京都	1
神奈川県	-
新潟県	-
富山県	-
石川県	-
福井県	-
山梨県	1
長野県	1
岐阜県	1
静岡県	1
愛知県	-
三重県	4
滋賀県	-
京都府	-
大阪府	1
兵庫県	-
奈良県	1
和歌山県	-
鳥取県	-
島根県	-
岡山県	-
広島県	-
山口県	-
徳島県	-
香川県	-
愛媛県	-
高知県	-
福岡県	1
佐賀県	-
長崎県	-
熊本県	-
大分県	-
宮崎県	1
鹿児島県	-
沖縄県	9

獣医師が届出を行う感染症と対象動物

注)2017年第16週より報告数は頭数を示しています〔鳥インフルエンザ(H5N1又はH7N9)の鳥類を除く〕。

報告数・累積報告数, 疾病・都道府県別

2019年第32週

	エボラ出血熱		マールブルグ病		ペスト		重症急性呼吸器症候群(SARS)						細菌性赤痢		ウエストナイル熱		エキノコックス症	
	サル		サル		プレーリードッグ	イタチアナグマ		タヌキ		ハクビシン		サル		鳥類		犬		
	報告数	累積	報告数	累積	報告数	累積	報告数	累積	報告数	累積	報告数	累積	報告数	累積	報告数	累積	報告数	累積
総 数	-	-	-	-	-	-	-	-	-	-	-	-	5	-	-	-	2	
北海道	-	-	-	-	-	-	-	-	-	-	-	-	-	-	-	-	2	
青森県	-	-	-	-	-	-	-	-	-	-	-	-	-	-	-	-	-	
岩手県	-	-	-	-	-	-	-	-	-	-	-	-	-	-	-	-	-	
宮城県	-	-	-	-	-	-	-	-	-	-	-	-	-	-	-	-	-	
秋田県	-	-	-	-	-	-	-	-	-	-	-	-	-	-	-	-	-	
山形県	-	-	-	-	-	-	-	-	-	-	-	-	-	-	-	-	-	
福島県	-	-	-	-	-	-	-	-	-	-	-	-	-	-	-	-	-	
茨城県	-	-	-	-	-	-	-	-	-	-	-	-	-	-	-	-	-	
栃木県	-	-	-	-	-	-	-	-	-	-	-	-	-	-	-	-	-	
群馬県	-	-	-	-	-	-	-	-	-	-	-	-	-	-	-	-	-	
埼玉県	-	-	-	-	-	-	-	-	-	-	-	-	-	-	-	-	-	
千葉県	-	-	-	-	-	-	-	-	-	-	-	-	-	-	-	-	-	
東京都	-	-	-	-	-	-	-	-	-	-	-	-	-	-	-	-	-	
神奈川県	-	-	-	-	-	-	-	-	-	-	-	-	1	-	-	-	-	
新潟県	-	-	-	-	-	-	-	-	-	-	-	-	-	-	-	-	-	
富山県	-	-	-	-	-	-	-	-	-	-	-	-	-	-	-	-	-	
石川県	-	-	-	-	-	-	-	-	-	-	-	-	-	-	-	-	-	
福井県	-	-	-	-	-	-	-	-	-	-	-	-	-	-	-	-	-	
山梨県	-	-	-	-	-	-	-	-	-	-	-	-	-	-	-	-	-	
長野県	-	-	-	-	-	-	-	-	-	-	-	-	-	-	-	-	-	
岐阜県	-	-	-	-	-	-	-	-	-	-	-	-	-	-	-	-	-	
静岡県	-	-	-	-	-	-	-	-	-	-	-	-	-	-	-	-	-	
愛知県	-	-	-	-	-	-	-	-	-	-	-	-	-	-	-	-	-	
三重県	-	-	-	-	-	-	-	-	-	-	-	-	-	-	-	-	-	
滋賀県	-	-	-	-	-	-	-	-	-	-	-	-	-	-	-	-	-	
京都府	-	-	-	-	-	-	-	-	-	-	-	-	-	-	-	-	-	
大阪府	-	-	-	-	-	-	-	-	-	-	-	-	-	-	-	-	-	
兵庫県	-	-	-	-	-	-	-	-	-	-	-	-	-	-	-	-	-	
奈良県	-	-	-	-	-	-	-	-	-	-	-	-	-	-	-	-	-	
和歌山県	-	-	-	-	-	-	-	-	-	-	-	-	4	-	-	-	-	
鳥取県	-	-	-	-	-	-	-	-	-	-	-	-	-	-	-	-	-	
島根県	-	-	-	-	-	-	-	-	-	-	-	-	-	-	-	-	-	
岡山県	-	-	-	-	-	-	-	-	-	-	-	-	-	-	-	-	-	
広島県	-	-	-	-	-	-	-	-	-	-	-	-	-	-	-	-	-	
山口県	-	-	-	-	-	-	-	-	-	-	-	-	-	-	-	-	-	
徳島県	-	-	-	-	-	-	-	-	-	-	-	-	-	-	-	-	-	
香川県	-	-	-	-	-	-	-	-	-	-	-	-	-	-	-	-	-	
愛媛県	-	-	-	-	-	-	-	-	-	-	-	-	-	-	-	-	-	
高知県	-	-	-	-	-	-	-	-	-	-	-	-	-	-	-	-	-	
福岡県	-	-	-	-	-	-	-	-	-	-	-	-	-	-	-	-	-	
佐賀県	-	-	-	-	-	-	-	-	-	-	-	-	-	-	-	-	-	
長崎県	-	-	-	-	-	-	-	-	-	-	-	-	-	-	-	-	-	
熊本県	-	-	-	-	-	-	-	-	-	-	-	-	-	-	-	-	-	
大分県	-	-	-	-	-	-	-	-	-	-	-	-	-	-	-	-	-	
宮崎県	-	-	-	-	-	-	-	-	-	-	-	-	-	-	-	-	-	
鹿児島県	-	-	-	-	-	-	-	-	-	-	-	-	-	-	-	-	-	
沖縄県	-	-	-	-	-	-	-	-	-	-	-	-	-	-	-	-	-	

報告数・累積報告数、疾病・都道府県別 2019年第32週

	結核		鳥インフルエンザ(H5N1又はH7N9)		中東呼吸器症候群(MERS)	
	サル		鳥類		ヒトコブラクダ	
	報告数	累積	報告数	累積	報告数	累積
総数	-	-	-	-	-	-
北海道	-	-	-	-	-	-
青森県	-	-	-	-	-	-
岩手県	-	-	-	-	-	-
宮城県	-	-	-	-	-	-
秋田県	-	-	-	-	-	-
山形県	-	-	-	-	-	-
福島県	-	-	-	-	-	-
茨城県	-	-	-	-	-	-
栃木県	-	-	-	-	-	-
群馬県	-	-	-	-	-	-
埼玉県	-	-	-	-	-	-
千葉県	-	-	-	-	-	-
東京都	-	-	-	-	-	-
神奈川県	-	-	-	-	-	-
新潟県	-	-	-	-	-	-
富山県	-	-	-	-	-	-
石川県	-	-	-	-	-	-
福井県	-	-	-	-	-	-
山梨県	-	-	-	-	-	-
長野県	-	-	-	-	-	-
岐阜県	-	-	-	-	-	-
静岡県	-	-	-	-	-	-
愛知県	-	-	-	-	-	-
三重県	-	-	-	-	-	-
滋賀県	-	-	-	-	-	-
京都府	-	-	-	-	-	-
大阪府	-	-	-	-	-	-
兵庫県	-	-	-	-	-	-
奈良県	-	-	-	-	-	-
和歌山県	-	-	-	-	-	-
鳥取県	-	-	-	-	-	-
島根県	-	-	-	-	-	-
岡山県	-	-	-	-	-	-
広島県	-	-	-	-	-	-
山口県	-	-	-	-	-	-
徳島県	-	-	-	-	-	-
香川県	-	-	-	-	-	-
愛媛県	-	-	-	-	-	-
高知県	-	-	-	-	-	-
福岡県	-	-	-	-	-	-
佐賀県	-	-	-	-	-	-
長崎県	-	-	-	-	-	-
熊本県	-	-	-	-	-	-
大分県	-	-	-	-	-	-
宮崎県	-	-	-	-	-	-
鹿児島県	-	-	-	-	-	-
沖縄県	-	-	-	-	-	-

感染症週報 第21巻 第31・32合併号 2019年8月23日発行
 発行：国立感染症研究所
 厚生労働省健康局結核感染症課
 事務局：国立感染症研究所感染症疫学センター
 〒162-8640東京都新宿区戸山1-23-1
 TEL：03-5285-1111
 FAX：03-5285-1129
 URL：<https://www.niid.go.jp/niid/ja/from-idsc.html>
 <国立感染症研究所 感染症疫学センター>
<https://www.mhlw.go.jp/>
 <厚生労働省>
<https://www.forth.go.jp/>
 <旅行者のための海外感染症情報(厚生労働省検疫所)>

本週報は、感染症法に基づくものであり、全国の医療従事者、定点医療機関、保健所、保健所設置市、特別区、都道府県、地方衛生研究所、検疫所の皆様のご協力を得て、国立感染症研究所感染症疫学センターにおいて編集したものです。

また、本週報は速報性を重視しておりますので、今後調査などの結果に応じて、若干の変更が生じることがありますが、その場合には週報上にて訂正させていただきます。

「感染症の話」及び「読者のコーナー」の回答欄の内容に関する責は、それぞれの執筆者及び回答者に属しますが、内容に関するご質問、ご意見については事務局でお受けいたします。

なお、週報の内容について、学術的研究、あるいは公衆衛生活動にかかわる業務以外の目的においては、無断転載を禁じます。