

マークをクリックするとそのページを見ることができます



発生動向総覧  
P.2-8

<第43週>伝染性紅斑の定点当たり報告数は2週連続で増加し、過去5年間の同時期と比較してかなり多い／その他最新動向



注目すべき感染症

<今週は該当記事はありません>



感染症関連情報  
P.9

病原体情報(速報記事)／海外感染症情報／その他



速報

<今週は該当記事はありません>



読者のコーナー

<今週は該当記事は  
ありません>



グラフ総覧(43週)

P.10-15



43週のデータ

P.16-30



# 発生動向総覧

## <第43週コメント> 10月31日集計分

### ◆全数報告の感染症

注意：これは当該週に診断された報告症例の集計です。しかし、迅速に情報還元するために期日を決めて集計を行いますので、当該週に診断された症例の報告が集計の期日以降に届くこともあります。それらについては一部を除いて発生動向総覧では扱いませんが、翌週あるいはそれ以降に、巻末の表の累積数に加えられることになります。

※感染経路、感染原因、感染地域については、確定あるいは推定として記載されていたものを示します。

#### 1類感染症

報告なし

#### 2類感染症

結核338例

#### 3類感染症

細菌性赤痢47例

菌種：*S. sonnei* (D群)44例\_\_感染地域：山梨県21例\*、東京都19例\*\*、北海道1例、千葉県1例、インド1例、モロッコ1例

菌種不明3例\_\_感染地域：山梨県3例\*

\* 仕出し業者が製造した食品を原因とする食中毒患者

\*\* 第42週に報告された保育施設における集団感染例

腸管出血性大腸菌感染症56例(有症者37例、うちHUS なし)

感染地域：国内52例、韓国1例、国内・国外不明3例

国内の感染地域：北海道10例、愛知県6例、長野県5例、東京都4例、兵庫県4例、岐阜県2例、滋賀県2例、大阪府2例、愛媛県2例、福岡県2例、千葉県1例、神奈川県1例、富山県1例、京都府1例、奈良県1例、岡山県1例、不明7例

年齢群：1歳(2例)、2歳(2例)、4歳(4例)、5歳(3例)、6歳(2例)、8歳(2例)、9歳(1例)、10代(9例)、20代(10例)、30代(1例)、40代(6例)、50代(5例)、60代(5例)、70代(2例)、80代(2例)

血清型・毒素型：O157 VT1・VT2(19例)、O103 VT1(8例)、O157 VT2(5例)、O26 VT1(4例)、O157 VT不明(3例)、O91 VT1(2例)、O111 VT1・VT2(2例)、O146 VT2(2例)、O25 VT1(1例)、O25 VT2(1例)、O26 VT2(1例)、O111 VT1(1例)、O145 VT2(1例)、O157 VT1(1例)、その他・不明(5例)

累積報告数：3,538例(有症者2,380例、うちHUS 61例. 死亡なし)

#### 4類感染症

- E型肝炎7例 感染地域(感染源)：北海道2例(豚・牛のレバー1例、ホルモン1例)、神奈川県1例(不明)、兵庫県1例(不明)、国内(都道府県不明)3例(豚肉1例、焼肉1例、不明1例)
- A型肝炎6例 感染地域：東京都4例、京都府1例、国内(都道府県不明)1例
- 重症熱性血小板減少症候群3例 感染地域：京都府1例、山口県1例、国内・国外不明1例  
年齢群：30代(1例)、70代(1例)、90代以上(1例)
- つつが虫病11例 感染地域：広島県4例、福島県1例、栃木県1例、群馬県1例、千葉県1例、富山県1例、島根県1例、国内・国外不明1例
- デング熱3例 感染地域：フィリピン2例、インド1例  
累積報告数：157例(感染地域：国外157例)
- 日本紅斑熱14例 感染地域：三重県4例、和歌山県3例、千葉県1例、静岡県1例、広島県1例、山口県1例、熊本県1例、鹿児島県1例、国内(都道府県不明)1例
- マラリア3例 熱帯熱3例\_\_感染地域：タンザニア2例、コンゴ共和国1例
- レジオネラ症43例(肺炎型43例) 感染地域：愛知県4例、千葉県3例、静岡県3例、茨城県2例、埼玉県2例、富山県2例、岡山県2例、北海道1例、秋田県1例、山形県1例、栃木県1例、東京都1例、神奈川県1例、長野県1例、滋賀県1例、大阪府1例、兵庫県1例、鳥取県1例、広島県1例、長崎県1例、長野県/静岡県1例、国内(都道府県不明)7例、群馬県/タイ/シンガポール1例、国内・国外不明3例  
年齢群：40代(1例)、50代(7例)、60代(15例)、70代(13例)、80代(5例)、90代以上(2例)  
累積報告数：1,823例

#### 5類感染症

- アメーバ赤痢15例(腸管アメーバ症13例、腸管外アメーバ症1例、腸管及び腸管外アメーバ症1例) 感染地域：埼玉県1例、東京都1例、神奈川県1例、長野県1例、大阪府1例、広島県1例、熊本県1例、愛知県/東京都1例、国内(都道府県不明)4例、国内・国外不明3例  
感染経路：性的接触8例(異性間5例、同性間2例、異性間・同性間不明1例)、その他・不明7例
- ウイルス性肝炎4例 B型2例\_\_感染経路：性的接触1例(同性間)、不明1例  
C型2例\_\_感染経路：性的接触1例(異性間)、針刺し1例
- カルバペネム耐性腸内細菌科細菌感染症46例 菌検出検体：血液12例、尿8例、喀痰5例、膿5例、胆汁4例、便2例、腹水1例、その他・不明9例  
菌種：E. aerogenes 23例、E. cloacae 8例、E. coli 3例、K. pneumoniae 3例、その他・不明9例

- 感染経路：以前からの保菌13例、手術部位7例、医療器具関連2例、院内感染1例、以前からの保菌/医療器具関連1例、その他・不明22例
- 急性弛緩性麻痺9例 病原体不明9例\_\_年齢群：1歳(2例)、2歳(1例)、3歳(2例)、5歳(1例)、8歳(1例)、10代(2例)
- 急性脳炎3例 ヒトヘルペスウイルス6型/7型1例\_\_年齢群：1歳  
病原体不明2例\_\_年齢群：1歳(1例)、70代(1例)
- クリプトスポリジウム症10例  
感染地域：青森県9例、山形県1例
- クロイツフェルト・ヤコブ病3例  
孤発性プリオン病古典型3例
- 劇症型溶血性レンサ球菌感染症5例  
年齢群：30代(1例)、60代(1例. 死亡)、70代(2例. うち1例死亡)、80代(1例)
- 後天性免疫不全症候群7例(AIDS 3例、無症候4例)  
感染地域：国内5例、イギリス/スペイン1例、国内・国外不明1例  
感染経路：性的接触6例(異性間1例、同性間4例、異性/同性間1例)、不明1例
- ジアルジア症3例 感染地域：福岡県1例、インド1例、インド/ネパール1例
- 侵襲性インフルエンザ菌感染症7例(菌検出検体：血液7例)  
年齢群：20代(1例)、70代(1例)、80代(3例)、90代以上(2例)
- 侵襲性肺炎球菌感染症45例(菌検出検体：血液39例、血液/髄液6例)  
年齢群：0歳(3例)、1歳(3例)、2歳(1例)、3歳(1例)、20代(2例)、30代(1例)、40代(1例)、50代(3例)、60代(7例)、70代(9例. うち3例死亡)、80代(10例. うち2例死亡)、90代以上(4例)
- 水痘(入院例に限る)9例(検査診断例7例、臨床診断例2例)  
年齢群：20代(2例)、30代(2例)、40代(1例)、50代(1例)、80代(3例)  
感染経路：うち院内感染1例
- 梅毒84例(早期顕症I期30例、早期顕症II期28例、晩期顕症2例、無症候24例)  
累積報告数：5,674例
- 播種性クリプトコックス症2例  
菌検出検体：血液1例、血液/髄液1例  
感染地域：大阪府1例、国内(都道府県不明)1例  
年齢群：70代(1例)、80代(1例)
- 破傷風2例 年齢群：60代(1例)、80代(1例)
- バンコマイシン耐性腸球菌感染症3例  
遺伝子型：不明3例\_\_菌検出検体：尿2例、腹水1例
- 百日咳262例(うち、LAMP法等病原遺伝子検出119例)  
感染地域：東京都41例、大阪府19例、神奈川県13例、埼玉県12例、兵庫県12例、千葉県10例、福岡県10例、北海道8例、福井県8例、山口県7例、群馬県6例、愛知県

6例、茨城県5例、静岡県5例、岡山県5例、香川県5例、青森県4例、福島県4例、新潟県3例、岐阜県3例、京都府3例、広島県3例、愛媛県3例、宮城県2例、栃木県2例、滋賀県2例、和歌山県2例、徳島県2例、秋田県1例、山形県1例、石川県1例、高知県1例、大分県1例、宮崎県1例、鹿児島県1例、神奈川県/東京都1例、国内(都道府県不明)21例、国内・国外不明28例

年齢群：0歳(13例)、1歳(1例)、2歳(2例)、3歳(3例)、4歳(6例)、5歳(5例)、6歳(26例)、7歳(33例)、8歳(24例)、9歳(14例)、10代(71例)、20代(12例)、30代(13例)、40代(18例)、50代(12例)、60代(5例)、70代(2例)、80代(2例)

風しん170例〔風しん(検査診断例158例、臨床診断例12例)〕

感染地域：東京都33例、神奈川県15例、埼玉県7例、千葉県7例、大阪府6例、愛知県4例、福岡県3例、茨城県2例、石川県2例、広島県2例、沖縄県2例、北海道1例、富山県1例、岐阜県1例、静岡県1例、三重県1例、京都府1例、奈良県1例、山口県1例、熊本県1例、鹿児島県1例、東京都/千葉県3例、東京都/埼玉県2例、茨城県/東京都1例、静岡県/東京都1例、国内(都道府県不明)35例、東京都/スイス1例、国内・国外不明34例

年齢群：10～14歳(1例)、15～19歳(3例)、20～24歳(16例)、25～29歳(20例)、30～34歳(23例)、35～39歳(18例)、40代(47例)、50代(39例)、60代(3例)

累積報告数：1,692例〔風しん(検査診断例1,604例、臨床診断例88例)〕

麻しん5例〔麻しん(検査診断例3例)、修飾麻しん2例〕

感染地域：千葉県2例、東京都1例、愛知県1例、国内・国外不明1例

年齢群：0歳(1例)、20～24歳(3例)、30～34歳(1例)

累積報告数：244例〔麻しん(検査診断例170例、臨床診断例7例)、修飾麻しん67例〕

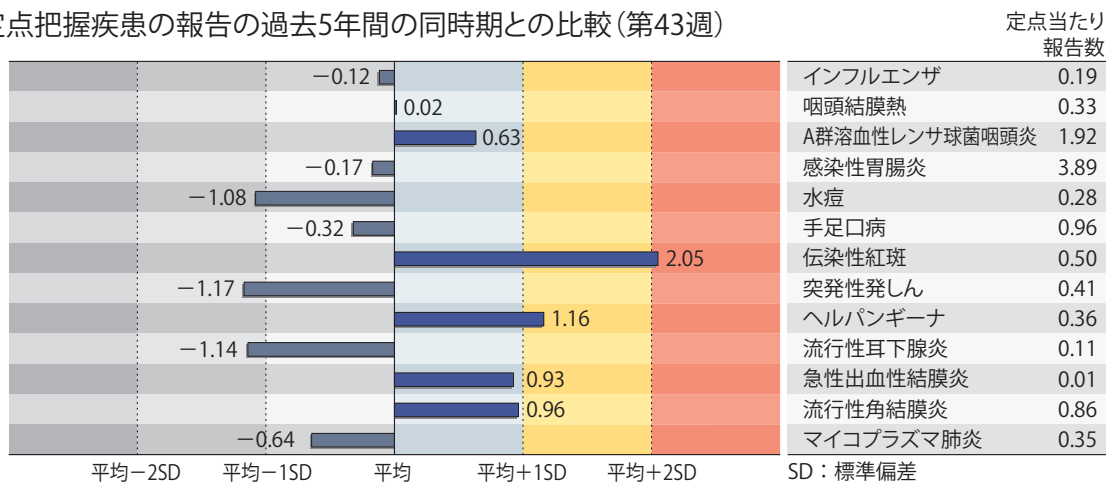
(補) 2017年第43週から2018年第42週までに診断されたものの報告遅れとして、つつが虫病1例(感染地域：宮城県)、デング熱2例(感染地域：インド1例、ベトナム1例)、日本紅斑熱7例(感染地域：三重県3例、香川県2例、兵庫県1例、長崎県1例)、ライム病1例(感染地域：北海道)、レジオネラ症7例〔感染地域：沖縄県2例、北海道1例、埼玉県1例、東京都1例、岡山県1例、国内(都道府県不明)1例〕、レプトスピラ症2例(感染地域：沖縄県2例\_\_感染源：川2例)、カルバペネム耐性腸内細菌科細菌感染症31例(菌種：*E. aerogenes* 14例、*E. cloacae* 10例、*E. coli* 2例、*K. pneumoniae* 1例、その他・不明4例)、急性弛緩性麻痺4例〔病原体不明4例\_\_年齢群：1歳(2例)、5歳(2例)〕、急性脳炎1例(病原体不明\_\_年齢群：70代)、劇症型溶血性レンサ球菌感染症4例〔年齢群：0歳(1例)、

40代(1例)、60代(1例)、70代(1例)、水痘(入院例に限る)2例〔年齢群：30代(1例)、40代(1例)〕、梅毒59例(早期顕症I期18例、早期顕症II期24例、無症候17例)、播種性クラプトコックス症1例(感染地域：鳥取県、年齢群：70代)、百日咳139例〔うち、LAMP法等病原遺伝子検出70例\_\_感染地域：東京都27例、大阪府19例、香川県12例、愛知県6例、埼玉県5例、神奈川県4例、三重県4例、北海道3例、茨城県3例、京都府3例、広島県3例、宮崎県3例、福島県2例、福井県2例、山梨県2例、兵庫県2例、青森県1例、千葉県1例、新潟県1例、岐阜県1例、山口県1例、福岡県1例、沖縄県1例、国内(都道府県不明)9例、インドネシア1例、国内・国外不明22例、年齢群：0歳(7例)、3歳(3例)、4歳(2例)、5歳(6例)、6歳(12例)、7歳(14例)、8歳(17例)、9歳(12例)、10代(37例)、20代(5例)、30代(7例)、40代(11例)、60代(3例)、70代(3例)〕、風しん57例〔風しん(検査診断例48例、臨床診断例9例)\_\_感染地域：東京都22例、神奈川県2例、福岡県2例、埼玉県1例、千葉県1例、愛知県1例、岡山県1例、埼玉県/茨城県1例、神奈川県/東京都1例、山梨県/千葉県1例、国内(都道府県不明)8例、国内・国外不明16例、年齢群：10代(1例)、20代(11例)、30代(15例)、40代(21例)、50代(9例)〕、麻しん1例〔麻しん(臨床診断例)\_\_感染地域：国内(都道府県不明)、年齢群：40代〕、薬剤耐性アシネトバクター感染症1例(菌検出検体：喀痰)などの報告があった。

## ◆定点把握の対象となる5類感染症

全国の指定された医療機関(定点)から報告され、疾患により小児科定点(約3,000力所)、インフルエンザ(小児科・内科)定点(約5,000力所)、眼科定点(約600力所)、基幹定点(約500力所)に分かれています。また、定点当たり報告数は、報告数/定点医療機関数です(増減の目安は小数点第3位以下を含む)。

定点把握疾患の報告の過去5年間の同時期との比較(第43週)



当該週と過去5年間の平均(過去5年間の前週、当該週、後週の合計15週の平均)との差をグラフ上に表現した。

### インフルエンザ

定点当たり報告数は横ばいであった。都道府県別の上位3位は沖縄県(2.10)、三重県(1.13)、奈良県(0.49)である。基幹定点からのインフルエンザ入院サーベイランスにおける報告数は18例と前週と比較して増加し、13都県から報告があった。

### 小児科定点報告疾患(主なもの)

RSウイルス感染症の定点当たり報告数は第38週以降減少が続いている。都道府県別の上位3位は富山県(2.10)、山形県(2.00)、福島県(1.78)である。

咽頭結膜熱の定点当たり報告数は2週連続で増加した。都道府県別の上位3位は鹿児島県(1.20)、福岡県(0.75)、宮崎県(0.69)である。

A群溶血性レンサ球菌咽頭炎の定点当たり報告数は2週連続で増加した。都道府県別の上位3位は石川県(3.31)、北海道(3.18)、鳥取県(3.11)である。

感染性胃腸炎の定点当たり報告数は2週連続で増加した。都道府県別の上位3位は大分県(8.86)、宮崎県(8.69)、福岡県(7.60)である。

手足口病の定点当たり報告数は減少した。都道府県別の上位3位は島根県(3.65)、沖縄県(3.06)、岩手県(2.53)、鳥取県(2.53)である。

伝染性紅斑の定点当たり報告数は2週連続で増加し、過去5年間の同時期(前週、当該週、後週)と比較してかなり多い。都道府県別の上位3位は宮城県(3.34)、神奈川県(1.28)、東京都(1.27)である。

ヘルパンギーナの定点当たり報告数は第36週以降減少が続いているが、過去5年間の同時期と比較してやや多い。都道府県別の上位3位は愛媛県(1.11)、香川県(1.04)、宮崎県(1.00)である。

流行性耳下腺炎の定点当たり報告数は減少した。都道府県別の上位3位は大分県(0.58)、福岡県(0.36)、鹿児島県(0.30)である。

### 基幹定点報告疾患

マイコプラズマ肺炎の定点当たり報告数は増加した。都道府県別の上位3位は秋田県(2.63)、青森県(1.50)、石川県(1.20)である。

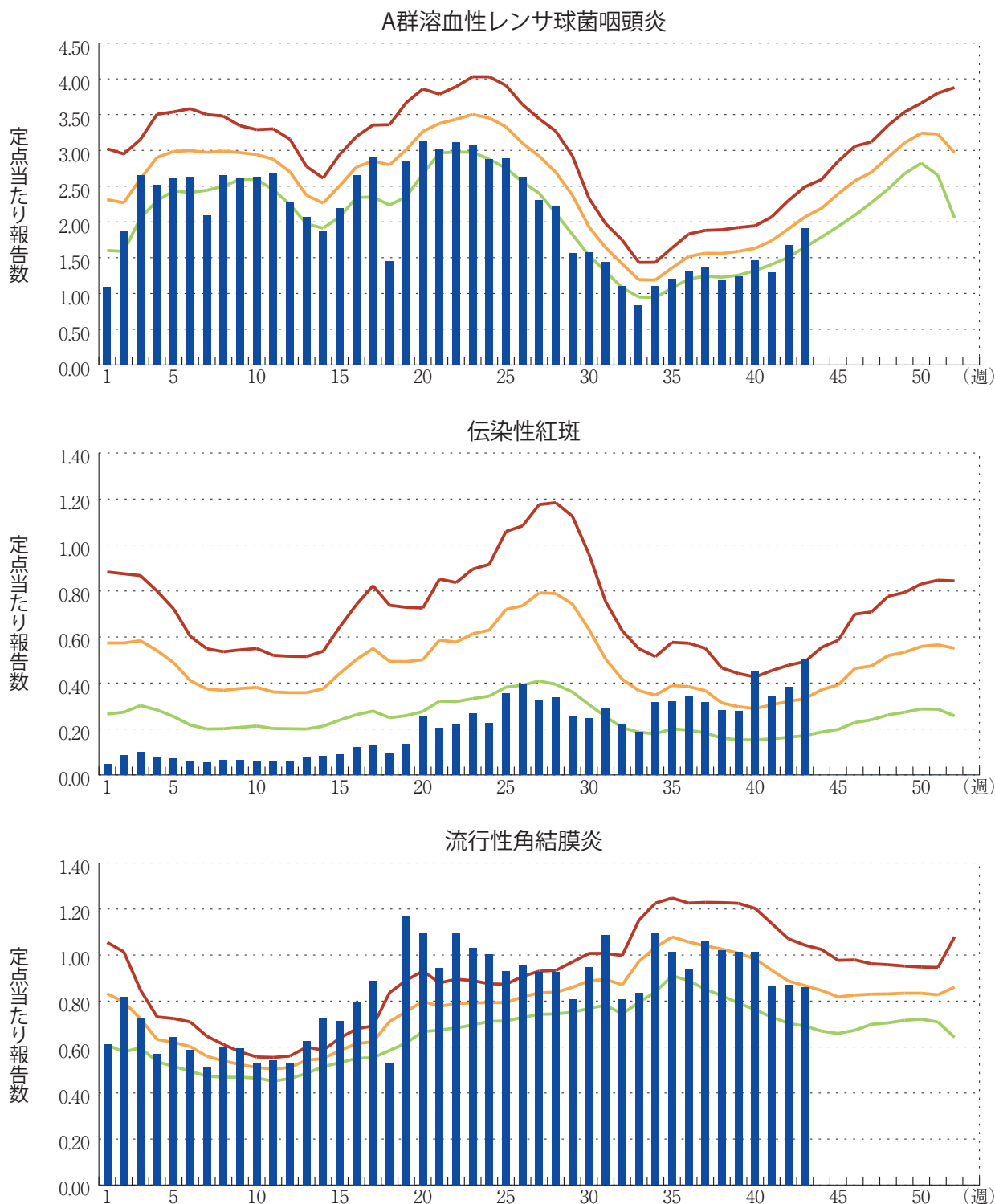
感染性胃腸炎(ロタウイルスに限る)の定点当たり報告数は増加した。3県から3例報告があり、年齢別では1～4歳(2例)、70歳以上(1例)であった。

図. 主要定点把握疾患の過去5年間との週別比較(2018年第43週)

青のバーで示す本年の定点当たり報告数が赤のラインを超えているときには、過去5年間の週と比較してかなり多いことを示す。



\*過去5年間の平均：前週、当該週、後週の合計15週の平均







## 感染症関連情報

### ◆病原体情報

病原微生物検出情報(IASR)：<https://www.niid.go.jp/niid/ja/iasr.html>

#### <速報記事>

- エンテロウイルスD68が検出された小児の3例－東京都  
<https://www.niid.go.jp/niid/ja/diseases/a/ev-d68/2335-idsc/iasr-news/8400-466p01.html>

### ◆海外感染症情報

厚生労働省検疫所(FORTH)：<https://www.forth.go.jp/>

- 伝播型ワクチン由来ポリオウイルス2型－ニジェール  
<https://www.forth.go.jp/topics/20181102.html>
- エボラウイルス病 コンゴ民主共和国(更新3)  
<https://www.forth.go.jp/topics/20181030.html>

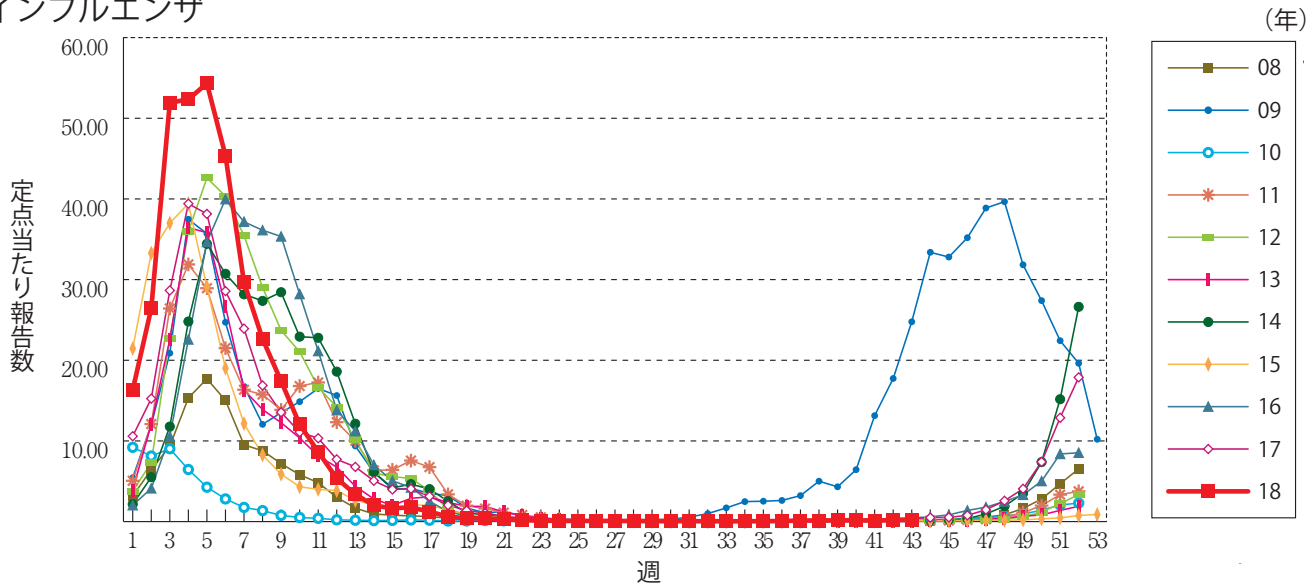
### ◆その他

- 風疹急増に関する緊急情報(2018年10月31日現在)  
<https://www.niid.go.jp/niid/ja/rubella-m-111/rubella-top/2145-rubella-related/8278-rubella1808.html>

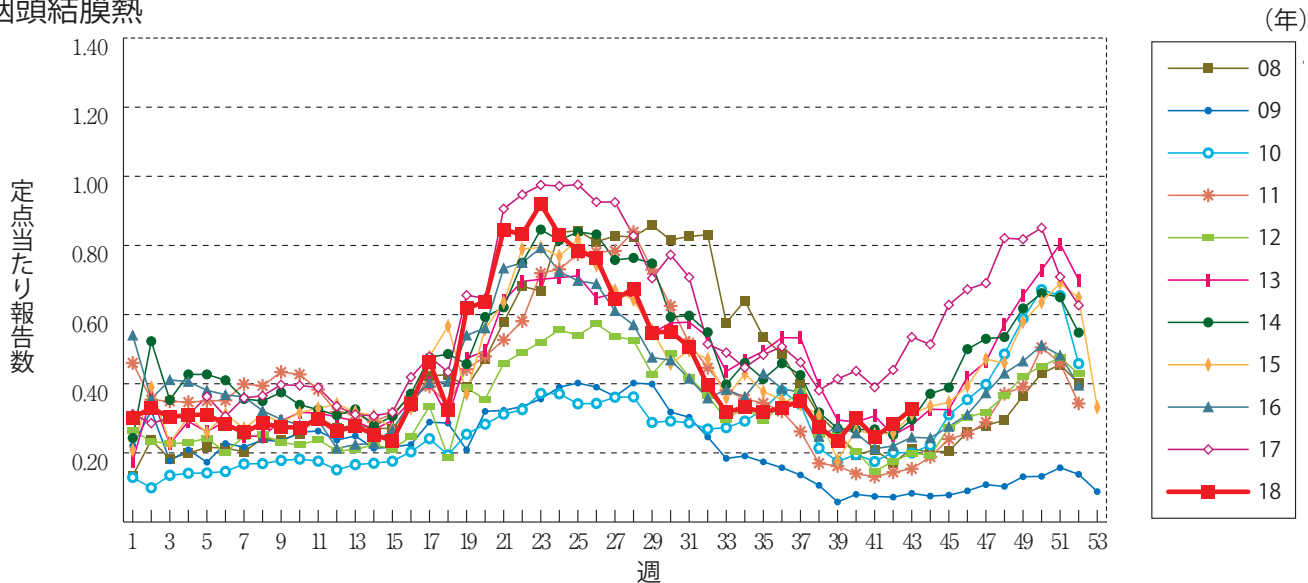


**グラフ総覧(43週)**

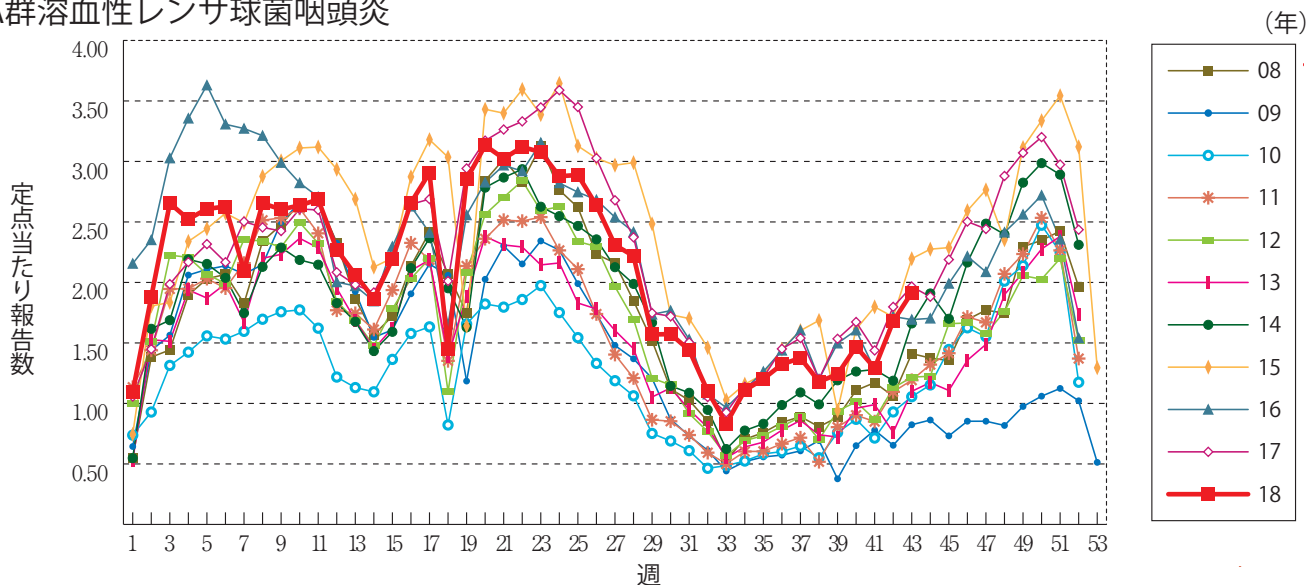
**インフルエンザ**



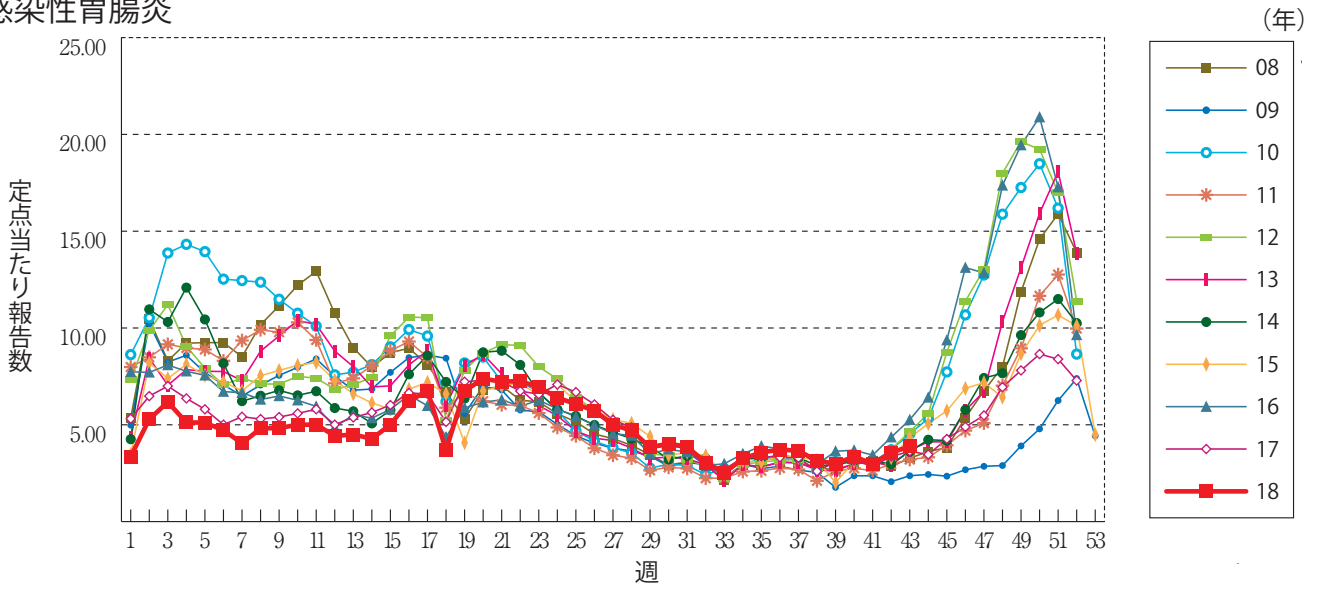
**咽頭結膜熱**



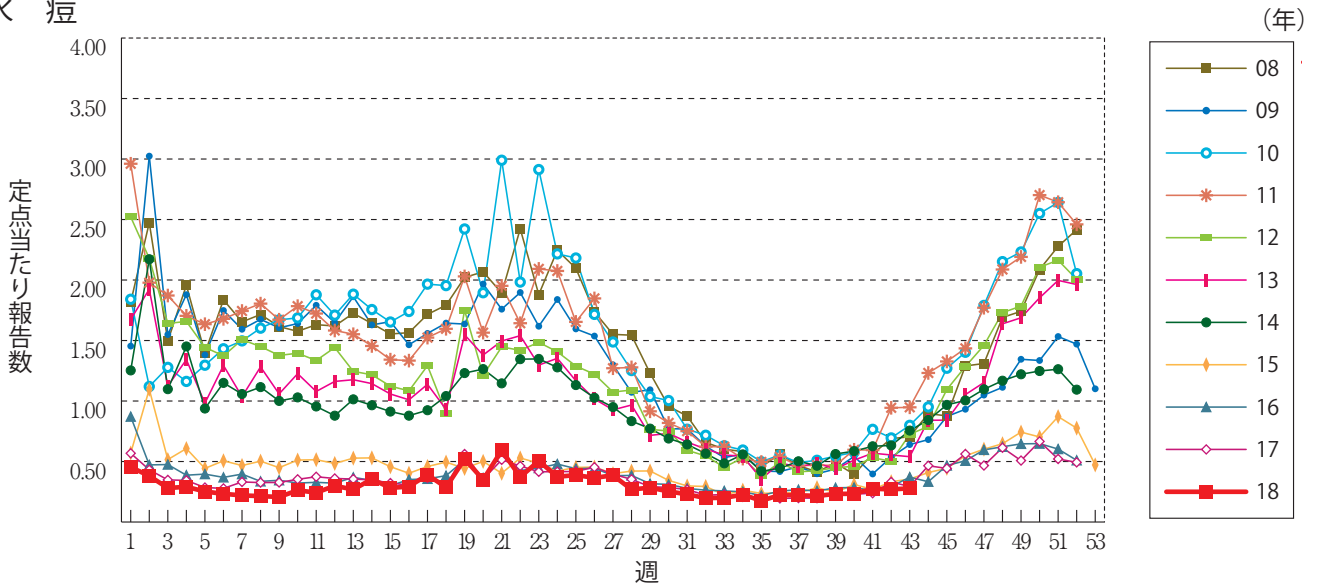
**A群溶血性レンサ球菌咽頭炎**



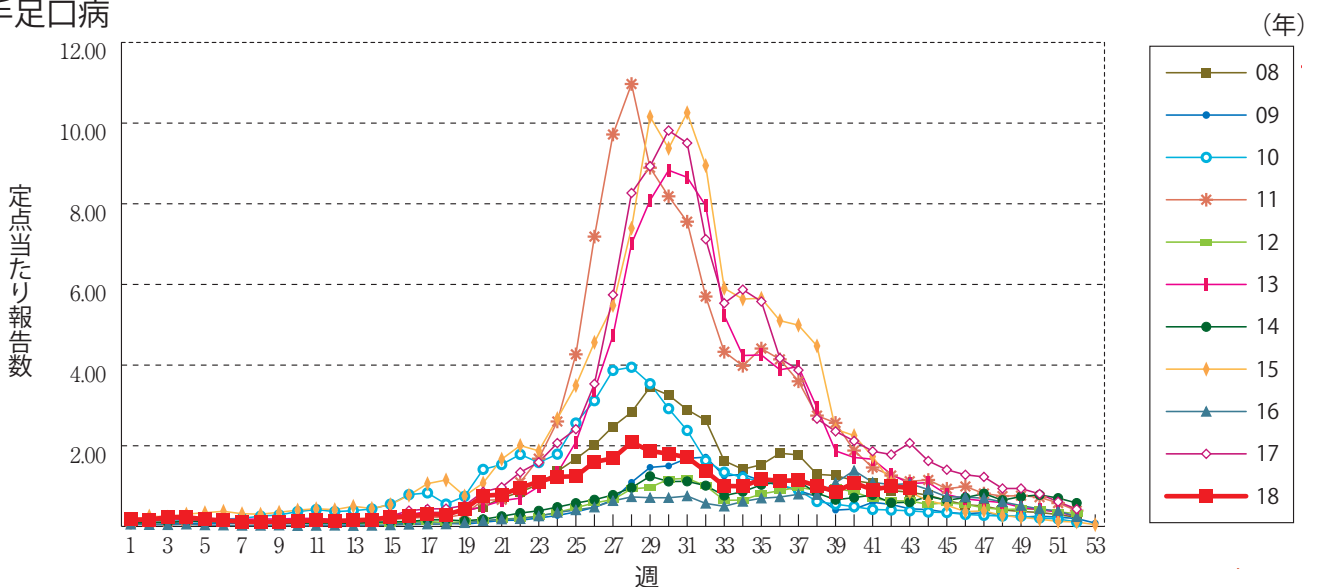
感染性胃腸炎



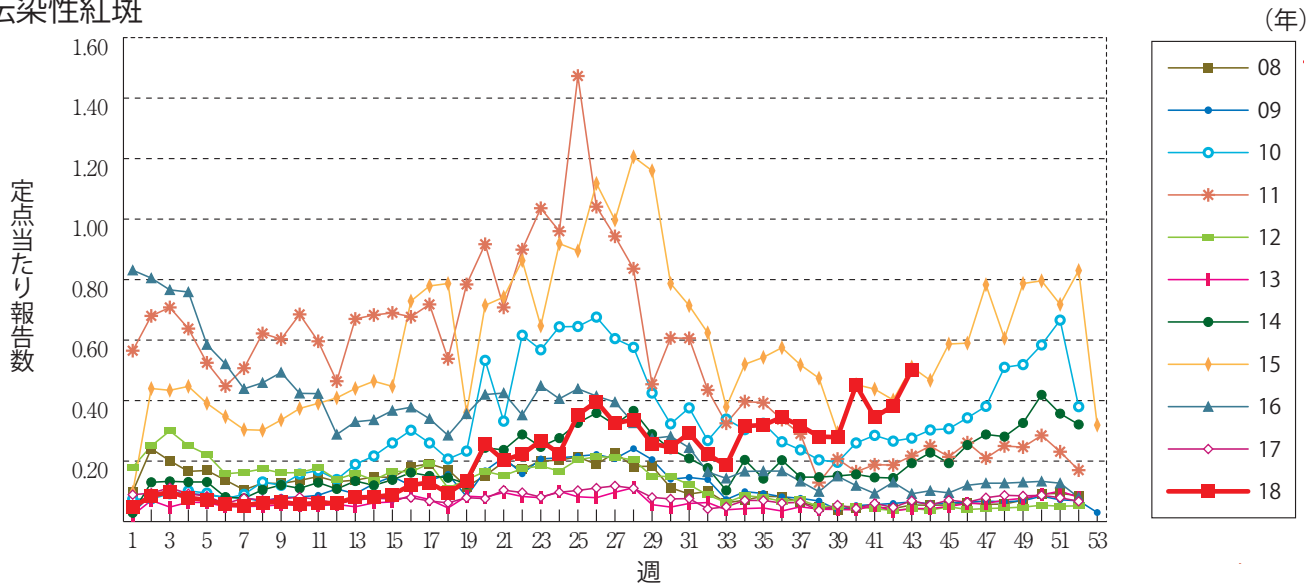
水痘



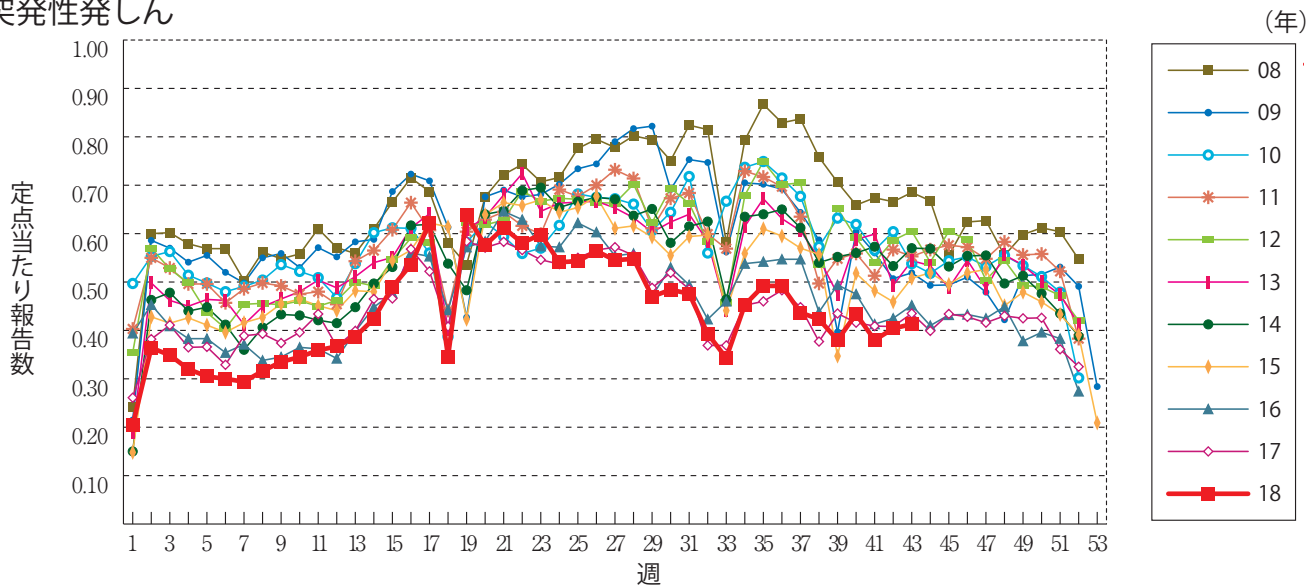
手足口病



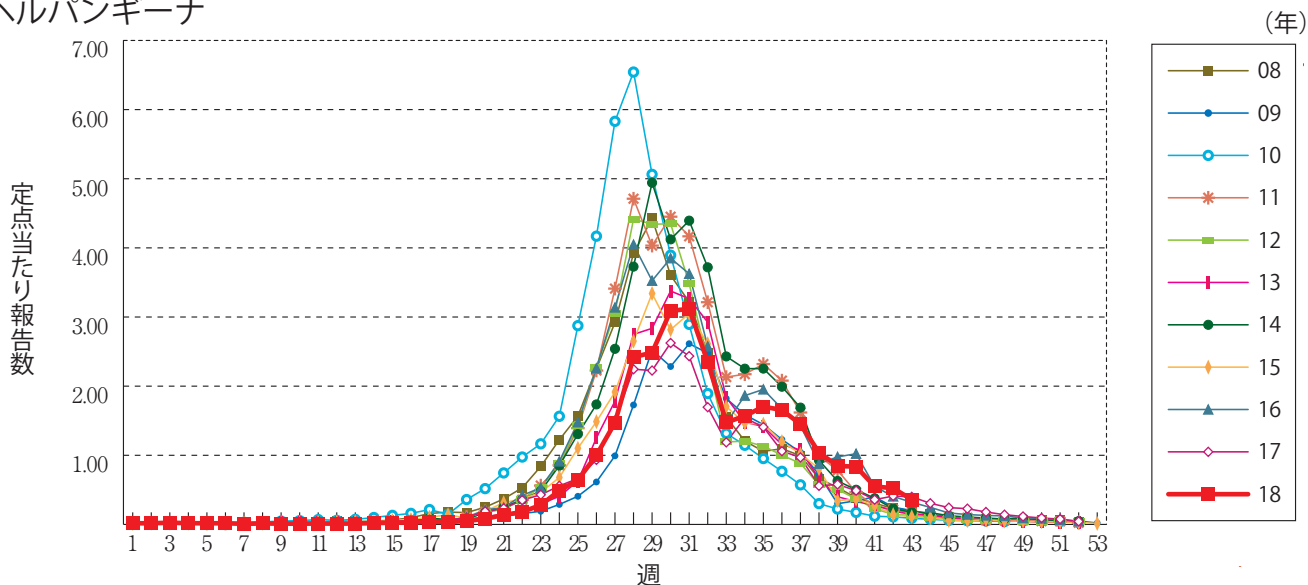
伝染性紅斑



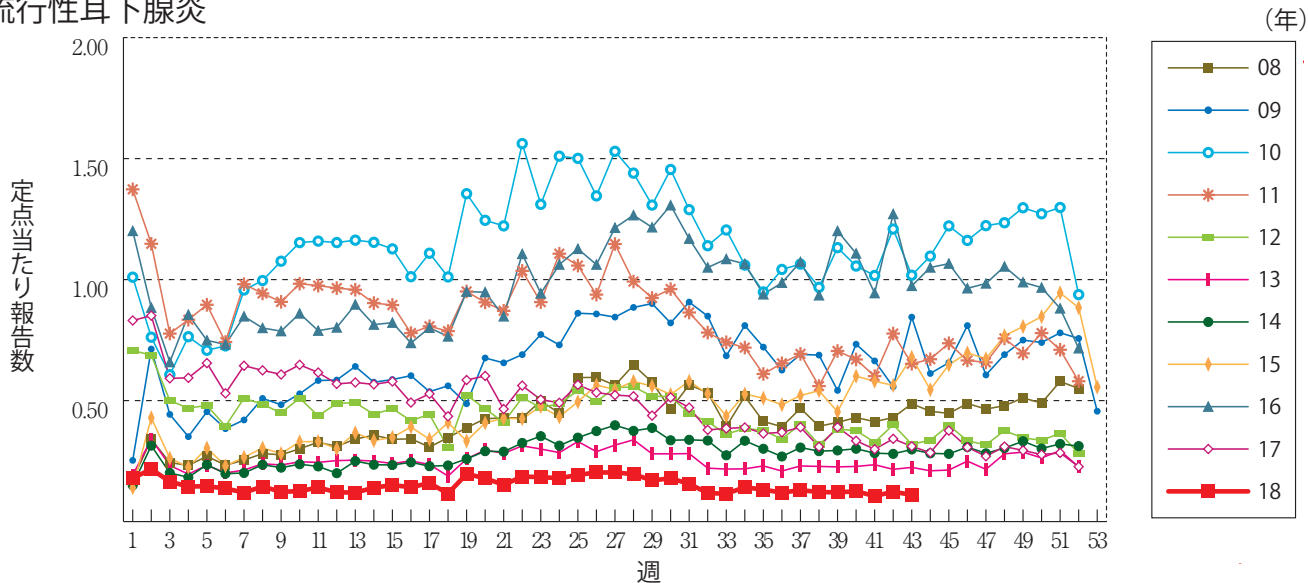
突発性発しん



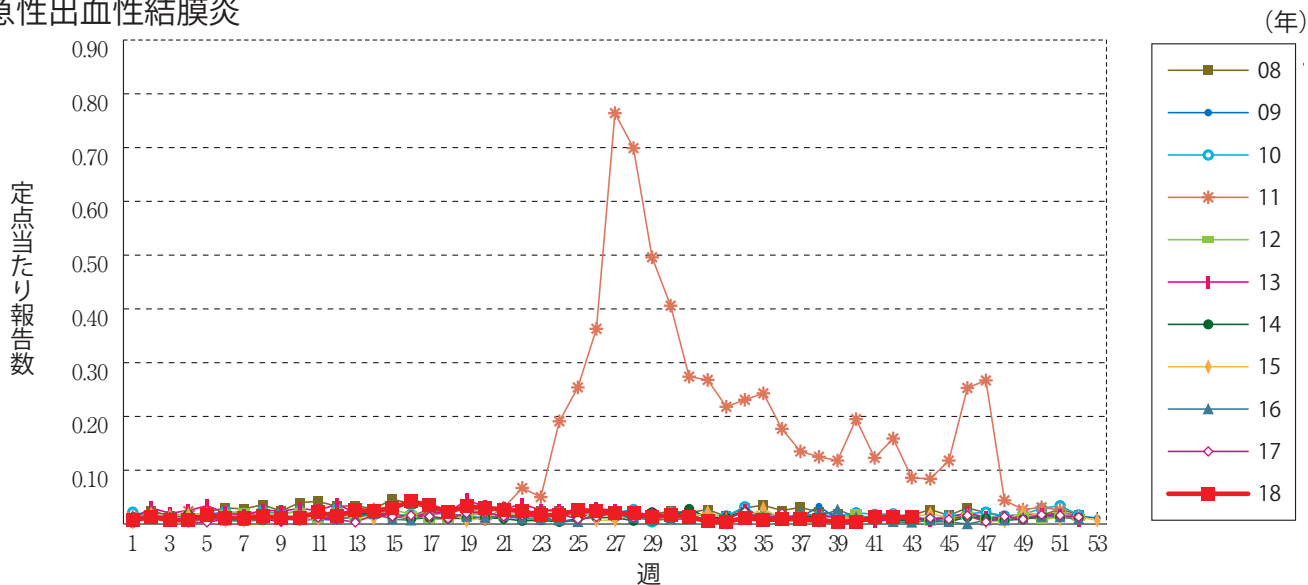
ヘルパンギーナ



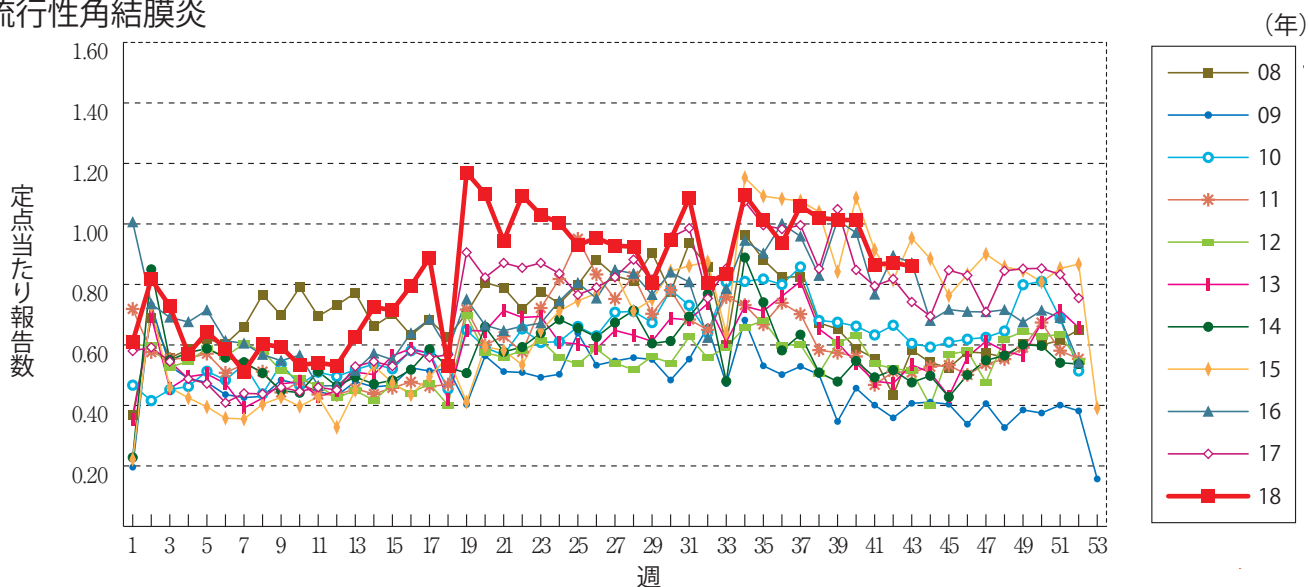
流行性耳下腺炎



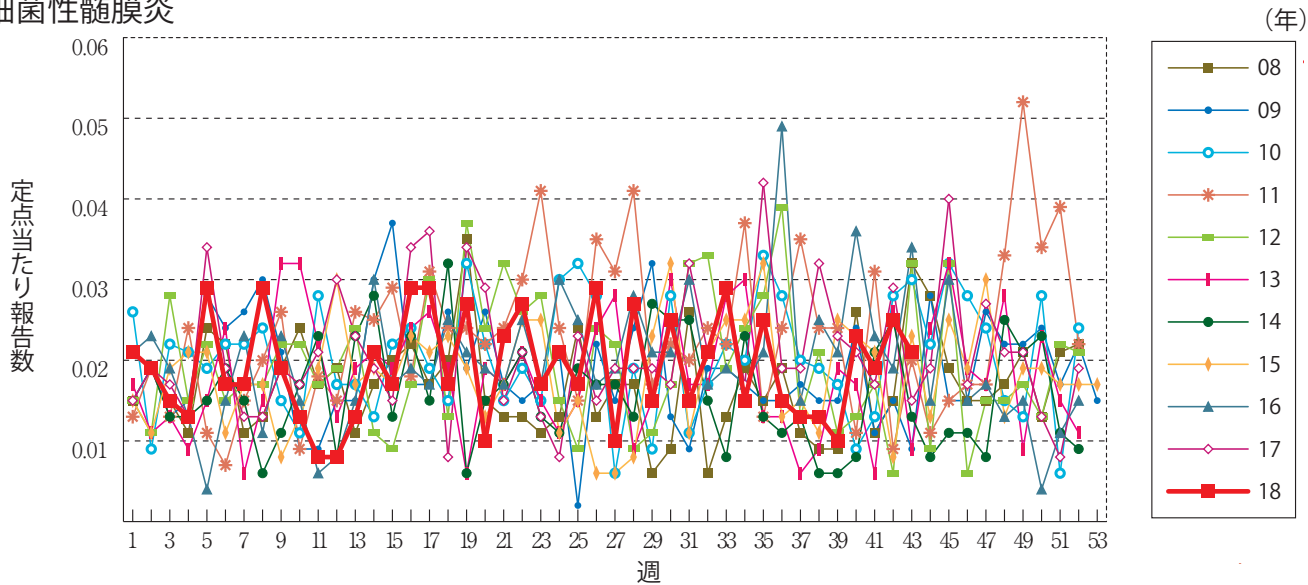
急性出血性結膜炎



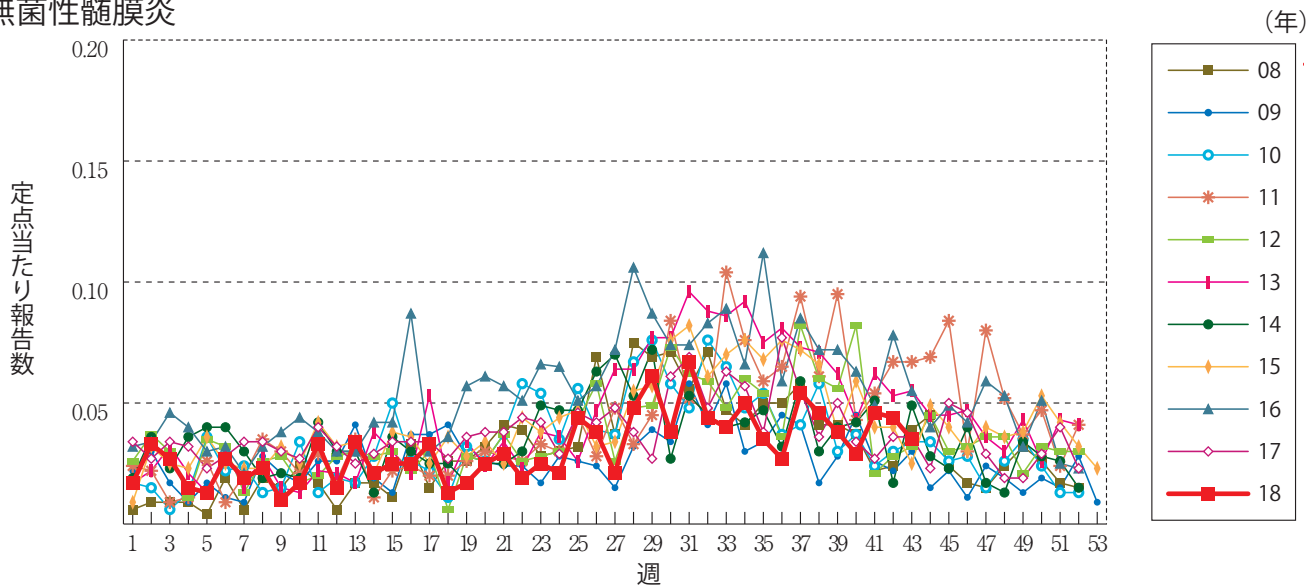
流行性角結膜炎



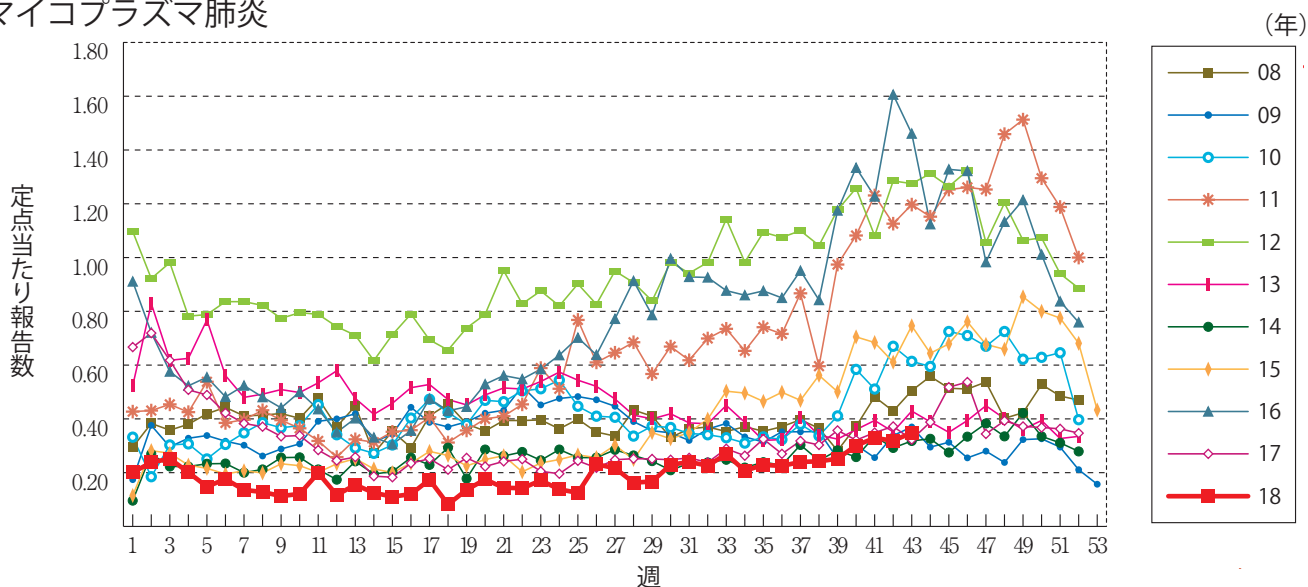
細菌性髄膜炎



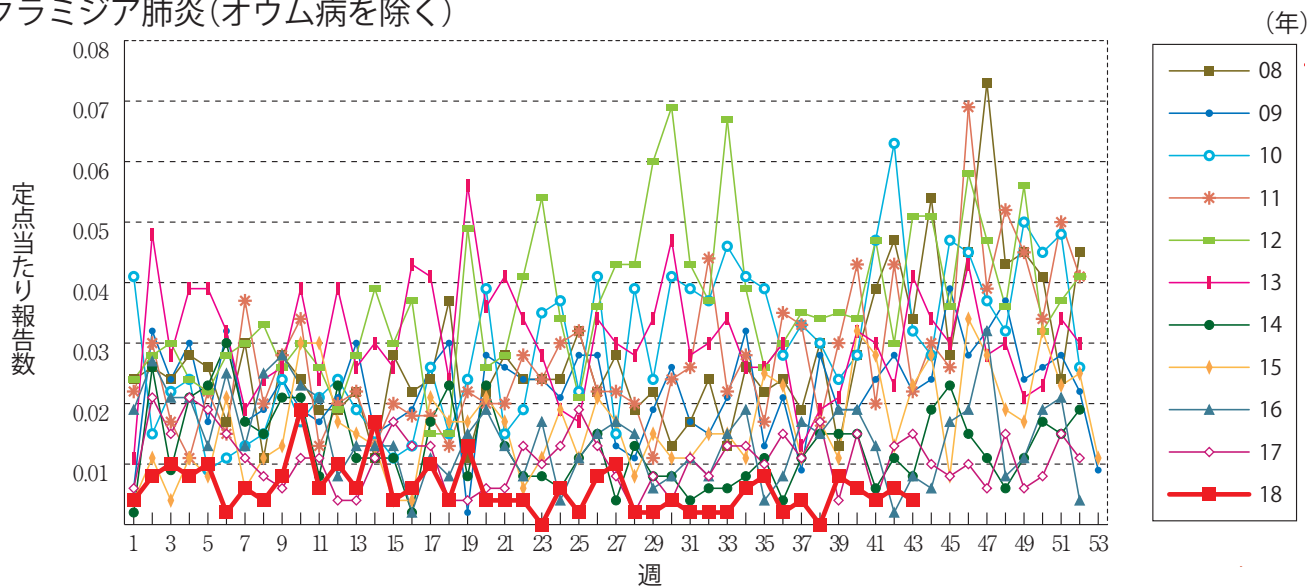
無菌性髄膜炎



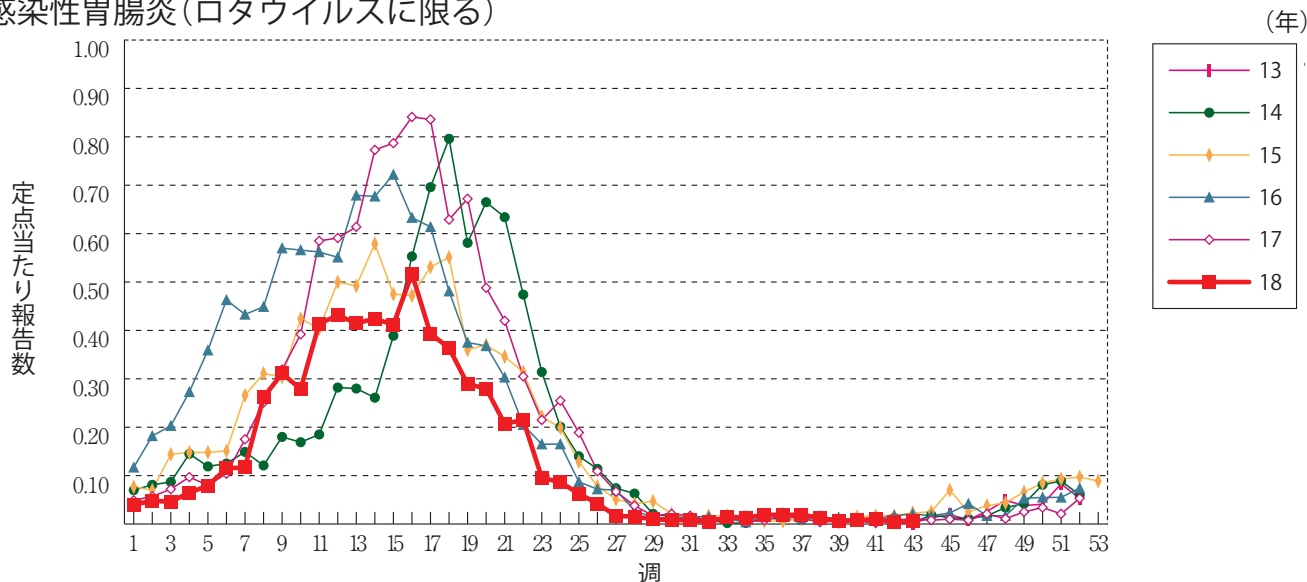
マイコプラズマ肺炎



クラミジア肺炎(オウム病を除く)



感染性胃腸炎(ロタウイルスに限る)



RSウイルス感染症 ※2018年第9週より定点当たり報告数の表示に変更されました。





**43週のデータ**

注) 表中の報告数は10月31日集計分であり、その後の報告は次週以降の累積に反映されます。  
 新型インフルエンザは掲載していません。

報告数・累積報告数, 疾病・都道府県別

2018年43週

	エボラ出血熱		クリミア・コンゴ出血熱		痘 瘡		南米出血熱		ペスト		マールブルグ病		ラッサ熱		急性灰白髄炎		結 核	
	報告数	累積	報告数	累積	報告数	累積	報告数	累積	報告数	累積	報告数	累積	報告数	累積	報告数	累積	報告数	累積
総 数	-	-	-	-	-	-	-	-	-	-	-	-	-	-	-	-	338	17828
北海道	-	-	-	-	-	-	-	-	-	-	-	-	-	-	-	-	3	530
青森県	-	-	-	-	-	-	-	-	-	-	-	-	-	-	-	-	3	162
岩手県	-	-	-	-	-	-	-	-	-	-	-	-	-	-	-	-	1	145
宮城県	-	-	-	-	-	-	-	-	-	-	-	-	-	-	-	-	8	279
秋田県	-	-	-	-	-	-	-	-	-	-	-	-	-	-	-	-	3	110
山形県	-	-	-	-	-	-	-	-	-	-	-	-	-	-	-	-	-	77
福島県	-	-	-	-	-	-	-	-	-	-	-	-	-	-	-	-	7	198
茨城県	-	-	-	-	-	-	-	-	-	-	-	-	-	-	-	-	5	390
栃木県	-	-	-	-	-	-	-	-	-	-	-	-	-	-	-	-	9	199
群馬県	-	-	-	-	-	-	-	-	-	-	-	-	-	-	-	-	4	182
埼玉県	-	-	-	-	-	-	-	-	-	-	-	-	-	-	-	-	2	862
千葉県	-	-	-	-	-	-	-	-	-	-	-	-	-	-	-	-	18	886
東京都	-	-	-	-	-	-	-	-	-	-	-	-	-	-	-	-	56	2711
神奈川県	-	-	-	-	-	-	-	-	-	-	-	-	-	-	-	-	34	1314
新潟県	-	-	-	-	-	-	-	-	-	-	-	-	-	-	-	-	12	248
富山県	-	-	-	-	-	-	-	-	-	-	-	-	-	-	-	-	2	165
石川県	-	-	-	-	-	-	-	-	-	-	-	-	-	-	-	-	2	141
福井県	-	-	-	-	-	-	-	-	-	-	-	-	-	-	-	-	2	108
山梨県	-	-	-	-	-	-	-	-	-	-	-	-	-	-	-	-	-	87
長野県	-	-	-	-	-	-	-	-	-	-	-	-	-	-	-	-	4	242
岐阜県	-	-	-	-	-	-	-	-	-	-	-	-	-	-	-	-	8	313
静岡県	-	-	-	-	-	-	-	-	-	-	-	-	-	-	-	-	5	433
愛知県	-	-	-	-	-	-	-	-	-	-	-	-	-	-	-	-	22	1249
三重県	-	-	-	-	-	-	-	-	-	-	-	-	-	-	-	-	6	231
滋賀県	-	-	-	-	-	-	-	-	-	-	-	-	-	-	-	-	8	195
京都府	-	-	-	-	-	-	-	-	-	-	-	-	-	-	-	-	11	463
大阪府	-	-	-	-	-	-	-	-	-	-	-	-	-	-	-	-	11	1225
兵庫県	-	-	-	-	-	-	-	-	-	-	-	-	-	-	-	-	15	695
奈良県	-	-	-	-	-	-	-	-	-	-	-	-	-	-	-	-	6	189
和歌山県	-	-	-	-	-	-	-	-	-	-	-	-	-	-	-	-	-	159
鳥取県	-	-	-	-	-	-	-	-	-	-	-	-	-	-	-	-	1	58
島根県	-	-	-	-	-	-	-	-	-	-	-	-	-	-	-	-	1	87
岡山県	-	-	-	-	-	-	-	-	-	-	-	-	-	-	-	-	1	260
広島県	-	-	-	-	-	-	-	-	-	-	-	-	-	-	-	-	4	344
山口県	-	-	-	-	-	-	-	-	-	-	-	-	-	-	-	-	3	182
徳島県	-	-	-	-	-	-	-	-	-	-	-	-	-	-	-	-	6	126
香川県	-	-	-	-	-	-	-	-	-	-	-	-	-	-	-	-	3	165
愛媛県	-	-	-	-	-	-	-	-	-	-	-	-	-	-	-	-	7	138
高知県	-	-	-	-	-	-	-	-	-	-	-	-	-	-	-	-	-	81
福岡県	-	-	-	-	-	-	-	-	-	-	-	-	-	-	-	-	21	791
佐賀県	-	-	-	-	-	-	-	-	-	-	-	-	-	-	-	-	3	97
長崎県	-	-	-	-	-	-	-	-	-	-	-	-	-	-	-	-	2	231
熊本県	-	-	-	-	-	-	-	-	-	-	-	-	-	-	-	-	-	136
大分県	-	-	-	-	-	-	-	-	-	-	-	-	-	-	-	-	7	221
宮崎県	-	-	-	-	-	-	-	-	-	-	-	-	-	-	-	-	2	141
鹿児島県	-	-	-	-	-	-	-	-	-	-	-	-	-	-	-	-	3	275
沖縄県	-	-	-	-	-	-	-	-	-	-	-	-	-	-	-	-	7	307



\* 病原体がSARSコロナウイルスであるものに限る。  
 \*\* 病原体がMERSコロナウイルスであるものに限る。2014年7月26日より届出対象疾患となりました。  
 \*\*\* 2013年5月6日より届出対象疾患となりました。

報告数・累積報告数、疾病・都道府県別

2018年43週

	ジフテリア		重症急性 呼吸器症候群*		中東呼吸器 症候群**		鳥インフル エンザ(H5N1)		鳥インフル エンザ(H7N9)***		コレラ		細菌性赤痢		腸管出血性 大腸菌感染症		腸チフス	
	報告数	累積	報告数	累積	報告数	累積	報告数	累積	報告数	累積	報告数	累積	報告数	累積	報告数	累積	報告数	累積
総 数	-	-	-	-	-	-	-	-	-	-	3	47	199	56	3538	-	32	
北海道	-	-	-	-	-	-	-	-	-	-	-	9	15	10	167	-	2	
青森県	-	-	-	-	-	-	-	-	-	-	-	-	3	-	32	-	1	
岩手県	-	-	-	-	-	-	-	-	-	-	-	-	-	-	55	-	-	
宮城県	-	-	-	-	-	-	-	-	-	-	-	-	-	-	109	-	-	
秋田県	-	-	-	-	-	-	-	-	-	-	-	-	1	2	52	-	-	
山形県	-	-	-	-	-	-	-	-	-	-	-	-	-	-	46	-	1	
福島県	-	-	-	-	-	-	-	-	-	-	-	-	3	-	22	-	-	
茨城県	-	-	-	-	-	-	-	-	-	-	-	-	-	-	65	-	-	
栃木県	-	-	-	-	-	-	-	-	-	-	-	-	-	-	44	-	-	
群馬県	-	-	-	-	-	-	-	-	-	-	-	-	1	-	110	-	-	
埼玉県	-	-	-	-	-	-	-	-	-	-	1	1	18	1	260	-	1	
千葉県	-	-	-	-	-	-	-	-	-	-	-	1	8	1	196	-	2	
東京都	-	-	-	-	-	-	-	-	-	-	-	25	67	7	419	-	11	
神奈川県	-	-	-	-	-	-	-	-	-	-	-	1	11	2	276	-	2	
新潟県	-	-	-	-	-	-	-	-	-	-	-	2	3	-	98	-	-	
富山県	-	-	-	-	-	-	-	-	-	-	-	-	1	1	25	-	-	
石川県	-	-	-	-	-	-	-	-	-	-	-	-	-	-	56	-	-	
福井県	-	-	-	-	-	-	-	-	-	-	-	-	1	-	38	-	-	
山梨県	-	-	-	-	-	-	-	-	-	-	-	1	3	-	14	-	-	
長野県	-	-	-	-	-	-	-	-	-	-	-	-	1	5	101	-	1	
岐阜県	-	-	-	-	-	-	-	-	-	-	-	-	-	2	57	-	5	
静岡県	-	-	-	-	-	-	-	-	-	-	1	-	2	-	87	-	1	
愛知県	-	-	-	-	-	-	-	-	-	-	-	-	5	6	141	-	-	
三重県	-	-	-	-	-	-	-	-	-	-	-	-	3	-	39	-	-	
滋賀県	-	-	-	-	-	-	-	-	-	-	-	2	2	2	30	-	-	
京都府	-	-	-	-	-	-	-	-	-	-	-	1	6	1	45	-	-	
大阪府	-	-	-	-	-	-	-	-	-	-	-	-	8	2	193	-	1	
兵庫県	-	-	-	-	-	-	-	-	-	-	1	1	5	5	117	-	-	
奈良県	-	-	-	-	-	-	-	-	-	-	-	1	1	1	23	-	-	
和歌山県	-	-	-	-	-	-	-	-	-	-	-	-	-	-	17	-	-	
鳥取県	-	-	-	-	-	-	-	-	-	-	-	-	-	-	23	-	-	
島根県	-	-	-	-	-	-	-	-	-	-	-	1	1	-	16	-	-	
岡山県	-	-	-	-	-	-	-	-	-	-	-	1	16	2	61	-	1	
広島県	-	-	-	-	-	-	-	-	-	-	-	-	4	-	35	-	1	
山口県	-	-	-	-	-	-	-	-	-	-	-	-	1	-	31	-	-	
徳島県	-	-	-	-	-	-	-	-	-	-	-	-	-	-	9	-	-	
香川県	-	-	-	-	-	-	-	-	-	-	-	-	3	-	21	-	-	
愛媛県	-	-	-	-	-	-	-	-	-	-	-	-	1	3	22	-	-	
高知県	-	-	-	-	-	-	-	-	-	-	-	-	-	-	4	-	-	
福岡県	-	-	-	-	-	-	-	-	-	-	-	-	1	3	155	-	2	
佐賀県	-	-	-	-	-	-	-	-	-	-	-	-	1	-	15	-	-	
長崎県	-	-	-	-	-	-	-	-	-	-	-	-	2	-	47	-	-	
熊本県	-	-	-	-	-	-	-	-	-	-	-	-	1	-	20	-	-	
大分県	-	-	-	-	-	-	-	-	-	-	-	-	-	-	41	-	-	
宮崎県	-	-	-	-	-	-	-	-	-	-	-	-	-	-	36	-	-	
鹿児島県	-	-	-	-	-	-	-	-	-	-	-	-	-	-	55	-	-	
沖縄県	-	-	-	-	-	-	-	-	-	-	-	-	-	-	13	-	-	

報告数・累積報告数，疾病・都道府県別

2018年43週

	パラチフス		E型肝炎		ウエストナイル熱		A型肝炎		エキノコックス症		黄熱		オウム病		オムスク出血熱		回帰熱	
	報告数	累積	報告数	累積	報告数	累積	報告数	累積	報告数	累積	報告数	累積	報告数	累積	報告数	累積	報告数	累積
総数	-	19	7	365	-	-	6	824	-	10	-	-	-	6	-	-	-	5
北海道	-	-	2	72	-	-	-	7	-	10	-	-	-	-	-	-	-	5
青森県	-	-	-	1	-	-	-	1	-	-	-	-	-	-	-	-	-	-
岩手県	-	-	-	2	-	-	-	2	-	-	-	-	-	-	-	-	-	-
宮城県	-	-	-	6	-	-	-	4	-	-	-	-	-	-	-	-	-	-
秋田県	-	-	-	3	-	-	-	-	-	-	-	-	-	-	-	-	-	-
山形県	-	-	-	2	-	-	-	1	-	-	-	-	-	-	-	-	-	-
福島県	-	-	-	5	-	-	-	5	-	-	-	-	-	-	-	-	-	-
茨城県	-	-	-	9	-	-	-	12	-	-	-	-	-	-	-	-	-	-
栃木県	-	-	-	4	-	-	-	24	-	-	-	-	-	-	-	-	-	-
群馬県	-	-	-	13	-	-	-	10	-	-	-	-	-	-	-	-	-	-
埼玉県	-	2	-	26	-	-	1	40	-	-	-	-	-	1	-	-	-	-
千葉県	-	-	1	23	-	-	-	33	-	-	-	-	-	-	-	-	-	-
東京都	-	7	-	78	-	-	4	382	-	-	-	-	-	2	-	-	-	-
神奈川県	-	-	1	38	-	-	-	84	-	-	-	-	-	-	-	-	-	-
新潟県	-	-	1	6	-	-	-	5	-	-	-	-	-	-	-	-	-	-
富山県	-	1	-	3	-	-	-	4	-	-	-	-	-	-	-	-	-	-
石川県	-	-	-	3	-	-	-	2	-	-	-	-	-	-	-	-	-	-
福井県	-	-	-	4	-	-	-	5	-	-	-	-	-	1	-	-	-	-
山梨県	-	-	-	2	-	-	-	3	-	-	-	-	-	-	-	-	-	-
長野県	-	-	-	4	-	-	-	7	-	-	-	-	-	-	-	-	-	-
岐阜県	-	1	-	1	-	-	-	3	-	-	-	-	-	-	-	-	-	-
静岡県	-	-	-	3	-	-	-	5	-	-	-	-	-	1	-	-	-	-
愛知県	-	1	-	5	-	-	-	33	-	-	-	-	-	-	-	-	-	-
三重県	-	1	-	1	-	-	-	4	-	-	-	-	-	-	-	-	-	-
滋賀県	-	-	1	2	-	-	-	-	-	-	-	-	-	-	-	-	-	-
京都府	-	-	-	2	-	-	1	15	-	-	-	-	-	-	-	-	-	-
大阪府	-	2	-	8	-	-	-	42	-	-	-	-	-	-	-	-	-	-
兵庫県	-	2	1	13	-	-	-	13	-	-	-	-	-	-	-	-	-	-
奈良県	-	-	-	-	-	-	-	7	-	-	-	-	-	-	-	-	-	-
和歌山県	-	-	-	-	-	-	-	4	-	-	-	-	-	-	-	-	-	-
鳥取県	-	-	-	2	-	-	-	3	-	-	-	-	-	-	-	-	-	-
島根県	-	-	-	1	-	-	-	1	-	-	-	-	-	-	-	-	-	-
岡山県	-	-	-	1	-	-	-	5	-	-	-	-	-	-	-	-	-	-
広島県	-	-	-	7	-	-	-	5	-	-	-	-	-	-	-	-	-	-
山口県	-	-	-	1	-	-	-	1	-	-	-	-	-	-	-	-	-	-
徳島県	-	1	-	-	-	-	-	-	-	-	-	-	-	-	-	-	-	-
香川県	-	-	-	-	-	-	-	2	-	-	-	-	-	-	-	-	-	-
愛媛県	-	-	-	-	-	-	-	2	-	-	-	-	-	-	-	-	-	-
高知県	-	-	-	-	-	-	-	-	-	-	-	-	-	-	-	-	-	-
福岡県	-	-	-	5	-	-	-	14	-	-	-	-	-	1	-	-	-	-
佐賀県	-	-	-	1	-	-	-	1	-	-	-	-	-	-	-	-	-	-
長崎県	-	1	-	1	-	-	-	1	-	-	-	-	-	-	-	-	-	-
熊本県	-	-	-	1	-	-	-	2	-	-	-	-	-	-	-	-	-	-
大分県	-	-	-	-	-	-	-	2	-	-	-	-	-	-	-	-	-	-
宮崎県	-	-	-	3	-	-	-	22	-	-	-	-	-	-	-	-	-	-
鹿児島県	-	-	-	2	-	-	-	1	-	-	-	-	-	-	-	-	-	-
沖縄県	-	-	-	1	-	-	-	5	-	-	-	-	-	-	-	-	-	-

\*2016年2月15日より届出対象疾患となりました。

\*\*2013年3月4日より届出対象疾患となりました。

報告数・累積報告数, 疾病・都道府県別

2018年43週

	キャサナル 森林病		Q 熱		狂犬病		コクシジ オイデス症		サル痘		ジカウイルス 感染症*		重症熱性血小板 減少症候群**		腎症候性出血熱		西部ウマ脳炎	
	報告数	累積	報告数	累積	報告数	累積	報告数	累積	報告数	累積	報告数	累積	報告数	累積	報告数	累積	報告数	累積
総 数	-	-	-	3	-	-	-	2	-	-	-	-	3	72	-	-	-	-
北海道	-	-	-	-	-	-	-	-	-	-	-	-	-	-	-	-	-	-
青森県	-	-	-	-	-	-	-	-	-	-	-	-	-	-	-	-	-	-
岩手県	-	-	-	-	-	-	-	-	-	-	-	-	-	-	-	-	-	-
宮城県	-	-	-	-	-	-	-	-	-	-	-	-	-	-	-	-	-	-
秋田県	-	-	-	-	-	-	-	-	-	-	-	-	-	-	-	-	-	-
山形県	-	-	-	-	-	-	-	-	-	-	-	-	-	-	-	-	-	-
福島県	-	-	-	-	-	-	-	-	-	-	-	-	-	-	-	-	-	-
茨城県	-	-	-	-	-	-	-	-	-	-	-	-	-	-	-	-	-	-
栃木県	-	-	-	-	-	-	-	1	-	-	-	-	-	-	-	-	-	-
群馬県	-	-	-	-	-	-	-	-	-	-	-	-	-	-	-	-	-	-
埼玉県	-	-	-	-	-	-	-	-	-	-	-	-	-	-	-	-	-	-
千葉県	-	-	-	-	-	-	-	-	-	-	-	-	-	-	-	-	-	-
東京都	-	-	-	2	-	-	-	-	-	-	-	-	-	-	-	-	-	-
神奈川県	-	-	-	-	-	-	-	-	-	-	-	-	-	-	-	-	-	-
新潟県	-	-	-	-	-	-	-	-	-	-	-	-	-	-	-	-	-	-
富山県	-	-	-	-	-	-	-	-	-	-	-	-	-	-	-	-	-	-
石川県	-	-	-	-	-	-	-	-	-	-	-	-	-	-	-	-	-	-
福井県	-	-	-	-	-	-	-	-	-	-	-	-	-	-	-	-	-	-
山梨県	-	-	-	-	-	-	-	-	-	-	-	-	-	-	-	-	-	-
長野県	-	-	-	-	-	-	-	-	-	-	-	-	-	-	-	-	-	-
岐阜県	-	-	-	-	-	-	-	-	-	-	-	-	-	-	-	-	-	-
静岡県	-	-	-	-	-	-	-	-	-	-	-	-	-	-	-	-	-	-
愛知県	-	-	-	-	-	-	-	-	-	-	-	-	-	-	-	-	-	-
三重県	-	-	-	-	-	-	-	-	-	-	-	-	1	-	-	-	-	-
滋賀県	-	-	-	-	-	-	-	-	-	-	-	-	-	-	-	-	-	-
京都府	-	-	-	-	-	-	-	-	-	-	-	1	2	-	-	-	-	-
大阪府	-	-	-	-	-	-	-	1	-	-	-	-	1	-	-	-	-	-
兵庫県	-	-	-	1	-	-	-	-	-	-	-	-	-	-	-	-	-	-
奈良県	-	-	-	-	-	-	-	-	-	-	-	-	-	-	-	-	-	-
和歌山県	-	-	-	-	-	-	-	-	-	-	-	-	5	-	-	-	-	-
鳥取県	-	-	-	-	-	-	-	-	-	-	-	-	-	-	-	-	-	-
島根県	-	-	-	-	-	-	-	-	-	-	-	-	2	-	-	-	-	-
岡山県	-	-	-	-	-	-	-	-	-	-	-	-	2	-	-	-	-	-
広島県	-	-	-	-	-	-	-	-	-	-	-	1	10	-	-	-	-	-
山口県	-	-	-	-	-	-	-	-	-	-	-	1	8	-	-	-	-	-
徳島県	-	-	-	-	-	-	-	-	-	-	-	-	1	-	-	-	-	-
香川県	-	-	-	-	-	-	-	-	-	-	-	-	1	-	-	-	-	-
愛媛県	-	-	-	-	-	-	-	-	-	-	-	-	3	-	-	-	-	-
高知県	-	-	-	-	-	-	-	-	-	-	-	-	5	-	-	-	-	-
福岡県	-	-	-	-	-	-	-	-	-	-	-	-	1	-	-	-	-	-
佐賀県	-	-	-	-	-	-	-	-	-	-	-	-	1	-	-	-	-	-
長崎県	-	-	-	-	-	-	-	-	-	-	-	-	4	-	-	-	-	-
熊本県	-	-	-	-	-	-	-	-	-	-	-	-	3	-	-	-	-	-
大分県	-	-	-	-	-	-	-	-	-	-	-	-	2	-	-	-	-	-
宮崎県	-	-	-	-	-	-	-	-	-	-	-	-	11	-	-	-	-	-
鹿児島県	-	-	-	-	-	-	-	-	-	-	-	-	9	-	-	-	-	-
沖縄県	-	-	-	-	-	-	-	-	-	-	-	-	-	-	-	-	-	-

\*鳥インフルエンザ(H5N1及びH7N9)を除く。

報告数・累積報告数, 疾病・都道府県別

2018年43週

	ダニ媒介脳炎		炭 疽		チクングニア熱		つつが虫病		デング熱		東部ウマ脳炎		鳥インフルエンザ*		ニパウイルス感染症		日本紅斑熱	
	報告数	累積	報告数	累積	報告数	累積	報告数	累積	報告数	累積	報告数	累積	報告数	累積	報告数	累積	報告数	累積
総 数	-	1	-	-	-	3	11	113	3	157	-	-	-	-	-	-	14	273
北海道	-	1	-	-	-	1	-	-	-	2	-	-	-	-	-	-	-	-
青森県	-	-	-	-	-	-	-	5	-	-	-	-	-	-	-	-	-	-
岩手県	-	-	-	-	-	-	-	1	-	-	-	-	-	-	-	-	-	-
宮城県	-	-	-	-	-	-	-	4	-	1	-	-	-	-	-	-	-	-
秋田県	-	-	-	-	-	-	-	4	-	-	-	-	-	-	-	-	-	-
山形県	-	-	-	-	-	-	-	7	-	1	-	-	-	-	-	-	-	-
福島県	-	-	-	-	-	-	2	14	-	2	-	-	-	-	-	-	-	-
茨城県	-	-	-	-	-	-	-	2	1	3	-	-	-	-	-	-	-	-
栃木県	-	-	-	-	-	-	-	2	-	-	-	-	-	-	-	-	-	-
群馬県	-	-	-	-	-	-	1	6	-	1	-	-	-	-	-	-	1	1
埼玉県	-	-	-	-	-	1	-	2	-	2	-	-	-	-	-	-	-	-
千葉県	-	-	-	-	-	-	1	6	-	5	-	-	-	-	-	-	1	10
東京都	-	-	-	-	-	-	-	4	1	53	-	-	-	-	-	-	-	-
神奈川県	-	-	-	-	-	-	-	1	-	15	-	-	-	-	-	-	-	-
新潟県	-	-	-	-	-	-	-	5	-	4	-	-	-	-	-	-	-	-
富山県	-	-	-	-	-	-	1	2	-	3	-	-	-	-	-	-	-	-
石川県	-	-	-	-	-	-	-	-	-	1	-	-	-	-	-	-	-	-
福井県	-	-	-	-	-	-	-	-	-	-	-	-	-	-	-	-	-	-
山梨県	-	-	-	-	-	-	-	-	-	1	-	-	-	-	-	-	-	-
長野県	-	-	-	-	-	-	-	2	-	3	-	-	-	-	-	-	-	1
岐阜県	-	-	-	-	-	-	-	4	-	5	-	-	-	-	-	-	-	-
静岡県	-	-	-	-	-	-	-	1	-	5	-	-	-	-	-	-	-	3
愛知県	-	-	-	-	-	1	-	1	-	15	-	-	-	-	-	-	-	1
三重県	-	-	-	-	-	-	-	-	-	-	-	-	-	-	-	-	4	38
滋賀県	-	-	-	-	-	-	-	-	-	-	-	-	-	-	-	-	-	-
京都府	-	-	-	-	-	-	-	-	-	2	-	-	-	-	-	-	-	2
大阪府	-	-	-	-	-	-	-	-	-	14	-	-	-	-	-	-	-	7
兵庫県	-	-	-	-	-	-	-	-	-	6	-	-	-	-	-	-	-	9
奈良県	-	-	-	-	-	-	-	-	-	2	-	-	-	-	-	-	-	-
和歌山県	-	-	-	-	-	-	-	1	-	-	-	-	-	-	-	-	3	32
鳥取県	-	-	-	-	-	-	-	1	-	1	-	-	-	-	-	-	-	2
島根県	-	-	-	-	-	-	1	3	-	-	-	-	-	-	-	-	-	15
岡山県	-	-	-	-	-	-	-	2	-	-	-	-	-	-	-	-	-	5
広島県	-	-	-	-	-	4	7	7	-	3	-	-	-	-	-	-	1	40
山口県	-	-	-	-	-	-	-	1	-	2	-	-	-	-	-	-	1	2
徳島県	-	-	-	-	-	-	-	-	-	-	-	-	-	-	-	-	1	4
香川県	-	-	-	-	-	-	-	-	-	-	-	-	-	-	-	-	-	11
愛媛県	-	-	-	-	-	-	-	-	-	-	-	-	-	-	-	-	-	7
高知県	-	-	-	-	-	-	-	-	-	-	-	-	-	-	-	-	-	13
福岡県	-	-	-	-	-	-	-	3	-	-	-	-	-	-	-	-	-	4
佐賀県	-	-	-	-	-	-	-	-	1	1	-	-	-	-	-	-	-	10
長崎県	-	-	-	-	-	-	-	3	-	-	-	-	-	-	-	-	-	17
熊本県	-	-	-	-	-	-	-	1	-	1	-	-	-	-	-	-	1	5
大分県	-	-	-	-	-	-	-	-	-	2	-	-	-	-	-	-	-	-
宮崎県	-	-	-	-	-	-	1	2	-	1	-	-	-	-	-	-	-	17
鹿児島県	-	-	-	-	-	-	-	16	-	-	-	-	-	-	-	-	1	17
沖縄県	-	-	-	-	-	-	-	-	-	-	-	-	-	-	-	-	-	-

報告数・累積報告数，疾病・都道府県別

2018年43週

	日本脳炎		ハンタウイルス 肺症候群		Bウイルス病		鼻 疽		ブルセラ症		ベネズエラ ウマ脳炎		ヘンドラウイルス 感 染 症		発しんチフス		ボツリヌス症	
	報告数	累積	報告数	累積	報告数	累積	報告数	累積	報告数	累積	報告数	累積	報告数	累積	報告数	累積	報告数	累積
総 数	-	-	-	-	-	-	-	-	3	-	-	-	-	-	-	-	-	2
北海道	-	-	-	-	-	-	-	-	-	-	-	-	-	-	-	-	-	-
青森県	-	-	-	-	-	-	-	-	-	-	-	-	-	-	-	-	-	-
岩手県	-	-	-	-	-	-	-	-	-	-	-	-	-	-	-	-	-	-
宮城県	-	-	-	-	-	-	-	-	-	-	-	-	-	-	-	-	-	-
秋田県	-	-	-	-	-	-	-	-	-	-	-	-	-	-	-	-	-	-
山形県	-	-	-	-	-	-	-	-	-	-	-	-	-	-	-	-	-	-
福島県	-	-	-	-	-	-	-	-	-	-	-	-	-	-	-	-	-	-
茨城県	-	-	-	-	-	-	-	-	-	-	-	-	-	-	-	-	-	-
栃木県	-	-	-	-	-	-	-	-	-	-	-	-	-	-	-	-	-	-
群馬県	-	-	-	-	-	-	-	-	1	-	-	-	-	-	-	-	-	-
埼玉県	-	-	-	-	-	-	-	-	-	-	-	-	-	-	-	-	-	-
千葉県	-	-	-	-	-	-	-	-	1	-	-	-	-	-	-	-	-	-
東京都	-	-	-	-	-	-	-	-	-	-	-	-	-	-	-	-	-	1
神奈川県	-	-	-	-	-	-	-	-	-	-	-	-	-	-	-	-	-	-
新潟県	-	-	-	-	-	-	-	-	-	-	-	-	-	-	-	-	-	-
富山県	-	-	-	-	-	-	-	-	-	-	-	-	-	-	-	-	-	-
石川県	-	-	-	-	-	-	-	-	1	-	-	-	-	-	-	-	-	-
福井県	-	-	-	-	-	-	-	-	-	-	-	-	-	-	-	-	-	-
山梨県	-	-	-	-	-	-	-	-	-	-	-	-	-	-	-	-	-	-
長野県	-	-	-	-	-	-	-	-	-	-	-	-	-	-	-	-	-	-
岐阜県	-	-	-	-	-	-	-	-	-	-	-	-	-	-	-	-	-	-
静岡県	-	-	-	-	-	-	-	-	-	-	-	-	-	-	-	-	-	-
愛知県	-	-	-	-	-	-	-	-	-	-	-	-	-	-	-	-	-	-
三重県	-	-	-	-	-	-	-	-	-	-	-	-	-	-	-	-	-	-
滋賀県	-	-	-	-	-	-	-	-	-	-	-	-	-	-	-	-	-	-
京都府	-	-	-	-	-	-	-	-	-	-	-	-	-	-	-	-	-	-
大阪府	-	-	-	-	-	-	-	-	-	-	-	-	-	-	-	-	-	-
兵庫県	-	-	-	-	-	-	-	-	-	-	-	-	-	-	-	-	-	-
奈良県	-	-	-	-	-	-	-	-	-	-	-	-	-	-	-	-	-	-
和歌山県	-	-	-	-	-	-	-	-	-	-	-	-	-	-	-	-	-	-
鳥取県	-	-	-	-	-	-	-	-	-	-	-	-	-	-	-	-	-	-
島根県	-	-	-	-	-	-	-	-	-	-	-	-	-	-	-	-	-	-
岡山県	-	-	-	-	-	-	-	-	-	-	-	-	-	-	-	-	-	1
広島県	-	-	-	-	-	-	-	-	-	-	-	-	-	-	-	-	-	-
山口県	-	-	-	-	-	-	-	-	-	-	-	-	-	-	-	-	-	-
徳島県	-	-	-	-	-	-	-	-	-	-	-	-	-	-	-	-	-	-
香川県	-	-	-	-	-	-	-	-	-	-	-	-	-	-	-	-	-	-
愛媛県	-	-	-	-	-	-	-	-	-	-	-	-	-	-	-	-	-	-
高知県	-	-	-	-	-	-	-	-	-	-	-	-	-	-	-	-	-	-
福岡県	-	-	-	-	-	-	-	-	-	-	-	-	-	-	-	-	-	-
佐賀県	-	-	-	-	-	-	-	-	-	-	-	-	-	-	-	-	-	-
長崎県	-	-	-	-	-	-	-	-	-	-	-	-	-	-	-	-	-	-
熊本県	-	-	-	-	-	-	-	-	-	-	-	-	-	-	-	-	-	-
大分県	-	-	-	-	-	-	-	-	-	-	-	-	-	-	-	-	-	-
宮崎県	-	-	-	-	-	-	-	-	-	-	-	-	-	-	-	-	-	-
鹿児島県	-	-	-	-	-	-	-	-	-	-	-	-	-	-	-	-	-	-
沖縄県	-	-	-	-	-	-	-	-	-	-	-	-	-	-	-	-	-	-

報告数・累積報告数, 疾病・都道府県別

2018年43週

	マラリア		野 兎 病		ライム病		リッサウイルス 感 染 症		リフトバレー熱		類 鼻 痘		レジオネラ症		レプトスピラ症		ロッキー山 紅 斑 熱	
	報告数	累積	報告数	累積	報告数	累積	報告数	累積	報告数	累積	報告数	累積	報告数	累積	報告数	累積	報告数	累積
総 数	3	45	-	-	-	13	-	-	-	-	-	2	43	1823	-	28	-	-
北海道	-	1	-	-	-	5	-	-	-	-	-	-	1	31	-	-	-	-
青森県	-	-	-	-	-	-	-	-	-	-	-	-	-	6	-	-	-	-
岩手県	-	-	-	-	-	-	-	-	-	-	-	-	-	10	-	-	-	-
宮城県	-	-	-	-	-	-	-	-	-	-	-	-	-	28	-	-	-	-
秋田県	-	-	-	-	-	1	-	-	-	-	-	-	1	6	-	-	-	-
山形県	-	-	-	-	-	-	-	-	-	-	-	-	1	17	-	-	-	-
福島県	-	-	-	-	-	-	-	-	-	-	-	-	-	22	-	-	-	-
茨城県	-	2	-	-	-	-	-	-	-	-	-	-	3	53	-	-	-	-
栃木県	-	-	-	-	-	-	-	-	-	-	-	-	1	41	-	-	-	-
群馬県	-	-	-	-	-	-	-	-	-	-	-	-	2	50	-	1	-	-
埼玉県	-	6	-	-	-	-	-	-	-	-	-	-	2	87	-	-	-	-
千葉県	-	3	-	-	-	-	-	-	-	-	-	-	4	82	-	-	-	-
東京都	-	13	-	-	-	1	-	-	-	-	-	1	1	144	-	5	-	-
神奈川県	-	1	-	-	-	1	-	-	-	-	-	-	1	89	-	2	-	-
新潟県	-	-	-	-	-	-	-	-	-	-	-	-	-	37	-	-	-	-
富山県	-	-	-	-	-	-	-	-	-	-	-	-	2	37	-	-	-	-
石川県	-	-	-	-	-	-	-	-	-	-	-	-	-	20	-	-	-	-
福井県	-	-	-	-	-	1	-	-	-	-	-	-	-	16	-	-	-	-
山梨県	-	1	-	-	-	-	-	-	-	-	-	-	1	17	-	-	-	-
長野県	-	-	-	-	-	-	-	-	-	-	-	-	1	46	-	-	-	-
岐阜県	-	-	-	-	-	-	-	-	-	-	-	-	-	40	-	-	-	-
静岡県	-	1	-	-	-	-	-	-	-	-	-	-	3	89	-	1	-	-
愛知県	-	2	-	-	-	-	-	-	-	-	-	1	6	143	-	1	-	-
三重県	-	-	-	-	-	-	-	-	-	-	-	-	-	29	-	-	-	-
滋賀県	-	-	-	-	-	-	-	-	-	-	-	-	1	31	-	-	-	-
京都府	1	1	-	-	-	-	-	-	-	-	-	-	-	40	-	-	-	-
大阪府	2	6	-	-	-	1	-	-	-	-	-	-	4	117	-	1	-	-
兵庫県	-	1	-	-	-	2	-	-	-	-	-	-	2	70	-	2	-	-
奈良県	-	-	-	-	-	-	-	-	-	-	-	-	-	15	-	-	-	-
和歌山県	-	-	-	-	-	-	-	-	-	-	-	-	-	15	-	-	-	-
鳥取県	-	-	-	-	-	-	-	-	-	-	-	-	-	15	-	1	-	-
島根県	-	-	-	-	-	-	-	-	-	-	-	-	-	14	-	-	-	-
岡山県	-	-	-	-	-	-	-	-	-	-	-	-	2	69	-	-	-	-
広島県	-	-	-	-	-	-	-	-	-	-	-	-	3	87	-	1	-	-
山口県	-	-	-	-	-	-	-	-	-	-	-	-	-	14	-	-	-	-
徳島県	-	-	-	-	-	-	-	-	-	-	-	-	-	14	-	-	-	-
香川県	-	-	-	-	-	-	-	-	-	-	-	-	-	16	-	-	-	-
愛媛県	-	1	-	-	-	-	-	-	-	-	-	-	-	18	-	-	-	-
高知県	-	-	-	-	-	-	-	-	-	-	-	-	-	7	-	-	-	-
福岡県	-	1	-	-	-	-	-	-	-	-	-	-	-	46	-	-	-	-
佐賀県	-	1	-	-	-	-	-	-	-	-	-	-	-	9	-	-	-	-
長崎県	-	3	-	-	-	-	-	-	-	-	-	-	1	15	-	-	-	-
熊本県	-	-	-	-	-	-	-	-	-	-	-	-	-	22	-	-	-	-
大分県	-	-	-	-	-	1	-	-	-	-	-	-	-	16	-	-	-	-
宮崎県	-	-	-	-	-	-	-	-	-	-	-	-	-	6	-	2	-	-
鹿児島県	-	-	-	-	-	-	-	-	-	-	-	-	-	7	-	-	-	-
沖縄県	-	1	-	-	-	-	-	-	-	-	-	-	-	20	-	11	-	-

\*E型肝炎及びA型肝炎を除く。

\*\*2014年9月19日より届出対象疾患となりました。

\*\*\*急性灰白髄炎を除く。2018年5月1日より届出対象疾患となりました。

\*\*\*\*ウエストナイル脳炎、西部ウマ脳炎、ダニ媒介脳炎、東部ウマ脳炎、日本脳炎、ベネズエラウマ脳炎及びリフトバレー熱を除く。

報告数・累積報告数, 疾病・都道府県別

2018年43週

	アメルバ赤痢		ウイルス性肝炎*		カリバネム耐性 腸内細菌科細菌感染症**		急性弛緩性 麻痺***		急性脳炎****		クリプト スポリジウム症		クロイツフェルト ・ヤコブ病		劇症型溶血性 レンサ球菌感染症		後天性免疫不全 症候群	
	報告数	累積	報告数	累積	報告数	累積	報告数	累積	報告数	累積	報告数	累積	報告数	累積	報告数	累積	報告数	累積
総 数	15	699	4	205	46	1782	9	86	3	537	10	22	3	175	5	571	7	1056
北海道	1	15	1	8	2	35	-	-	-	9	-	5	1	9	1	16	1	25
青森県	-	2	-	-	-	21	-	-	-	1	9	9	-	3	-	4	-	4
岩手県	-	7	-	-	-	4	-	-	-	2	-	-	-	2	-	5	-	2
宮城県	-	11	-	3	-	19	-	-	-	-	-	1	-	2	-	11	-	10
秋田県	-	1	-	2	-	8	-	-	-	6	-	-	-	1	-	5	-	-
山形県	-	4	-	1	1	6	-	-	-	1	1	1	-	4	-	4	-	3
福島県	-	12	-	-	2	46	-	-	-	8	-	-	-	2	-	13	-	5
茨城県	-	14	-	3	1	23	-	3	-	20	-	-	-	2	-	8	-	14
栃木県	-	7	-	3	2	21	-	1	-	7	-	-	-	2	-	11	-	14
群馬県	-	6	-	4	-	20	-	-	-	9	-	-	-	8	-	10	-	9
埼玉県	2	35	1	6	3	75	1	4	-	31	-	-	-	5	-	24	-	28
千葉県	-	32	-	15	5	79	2	4	-	68	-	-	1	6	-	29	-	39
東京都	2	132	-	53	2	183	1	6	2	50	-	3	1	22	1	75	2	328
神奈川県	1	61	-	16	4	197	-	4	-	27	-	-	-	14	1	44	1	61
新潟県	-	12	-	9	1	26	-	2	-	13	-	-	-	5	-	4	-	5
富山県	-	2	-	-	-	13	-	1	-	6	-	-	-	-	-	19	-	-
石川県	-	4	-	3	1	24	-	1	-	1	-	-	-	2	-	4	-	3
福井県	-	2	-	-	-	10	-	2	-	4	-	-	-	3	-	3	-	1
山梨県	-	5	-	1	-	4	-	1	-	7	-	-	-	3	-	1	-	-
長野県	2	15	-	2	-	31	-	1	-	9	-	-	-	5	-	9	-	12
岐阜県	-	16	-	2	-	16	-	8	-	6	-	-	-	-	-	9	-	20
静岡県	-	13	-	-	1	35	1	2	-	16	-	-	-	5	-	23	-	25
愛知県	1	38	-	3	2	118	1	6	-	27	-	-	-	3	1	40	-	78
三重県	1	8	-	2	1	35	-	2	-	10	-	-	-	1	-	7	-	12
滋賀県	-	5	-	1	1	11	-	1	-	3	-	-	-	6	-	8	1	9
京都府	1	20	-	5	1	37	-	3	-	9	-	-	-	6	-	9	-	18
大阪府	1	67	1	9	1	159	1	4	1	21	-	-	-	9	-	26	1	126
兵庫県	1	27	-	14	3	62	-	8	-	26	-	1	-	6	1	29	-	22
奈良県	-	6	-	1	1	34	-	1	-	5	-	-	-	1	-	10	-	5
和歌山県	-	2	-	1	2	16	-	-	-	4	-	-	-	1	-	2	-	2
鳥取県	-	5	-	-	-	6	-	-	-	1	-	-	-	2	-	6	-	2
島根県	-	2	-	-	-	13	-	-	-	1	-	-	-	-	-	4	-	1
岡山県	-	15	-	5	1	21	-	2	-	6	-	-	-	2	-	13	-	15
広島県	1	16	-	6	-	49	-	1	-	12	-	-	-	7	-	5	-	15
山口県	-	3	-	-	1	22	-	3	-	12	-	-	-	3	-	6	-	3
徳島県	-	3	-	2	-	6	-	-	-	3	-	-	-	1	-	3	-	9
香川県	-	3	-	1	-	14	-	-	-	1	-	-	-	-	-	8	-	3
愛媛県	-	4	-	-	-	6	-	2	-	1	-	-	-	3	-	4	-	5
高知県	-	3	-	1	1	18	-	1	-	-	-	-	-	1	-	5	-	7
福岡県	-	29	1	6	1	122	2	5	-	30	-	-	-	6	-	17	-	61
佐賀県	-	4	-	1	-	14	-	-	-	-	-	-	-	4	-	2	-	6
長崎県	-	3	-	1	-	50	-	-	-	2	-	-	-	4	-	10	-	4
熊本県	1	11	-	2	1	20	-	1	-	1	-	-	-	-	-	9	-	7
大分県	-	5	-	2	-	6	-	1	-	15	-	-	-	-	-	2	1	11
宮崎県	-	1	-	5	2	12	-	1	-	6	-	-	-	2	-	3	-	6
鹿児島県	-	5	-	3	2	18	-	1	-	21	-	2	-	2	-	3	-	6
沖縄県	-	6	-	3	-	17	-	3	-	19	-	-	-	-	-	9	-	15

\*2013年4月1日より届出対象疾患となりました。  
 \*\*2014年9月19日より届出対象疾患となりました。

報告数・累積報告数, 疾病・都道府県別

2018年43週

	ジアルジア症		侵襲性インフルエンザ菌感染症*		侵襲性髄膜炎菌感染症*		侵襲性肺炎球菌感染症*		水痘** (入院例に限る)		先天性風しん症候群		梅毒		播種性 クリプトコックス症**		破傷風	
	報告数	累積	報告数	累積	報告数	累積	報告数	累積	報告数	累積	報告数	累積	報告数	累積	報告数	累積	報告数	累積
総数	3	62	7	395	-	29	45	2613	9	356	-	-	84	5674	2	149	2	108
北海道	-	3	1	16	-	-	3	82	-	14	-	-	3	101	-	3	1	11
青森県	-	-	-	1	-	-	-	12	-	4	-	-	-	30	-	1	-	-
岩手県	-	-	-	1	-	-	-	13	-	3	-	-	-	26	-	-	-	1
宮城県	-	1	-	6	-	-	-	40	-	3	-	-	3	76	-	-	-	4
秋田県	-	1	-	4	-	-	-	15	-	5	-	-	1	14	-	1	-	-
山形県	-	1	-	4	-	1	-	25	-	3	-	-	-	10	-	2	-	2
福島県	-	-	-	6	-	-	1	19	-	4	-	-	1	83	-	3	-	1
茨城県	-	6	1	5	-	-	-	44	-	5	-	-	3	103	-	-	-	2
栃木県	-	-	-	4	-	-	-	30	-	3	-	-	-	41	-	3	-	5
群馬県	-	-	-	6	-	-	-	34	-	1	-	-	2	74	-	1	-	2
埼玉県	-	2	1	21	-	1	2	106	-	8	-	-	4	182	-	2	-	2
千葉県	-	1	1	15	-	1	2	132	-	24	-	-	1	128	-	9	-	5
東京都	1	17	1	33	-	6	8	307	-	49	-	-	22	1437	-	16	-	7
神奈川県	-	6	-	33	-	1	2	177	1	47	-	-	5	301	-	6	-	4
新潟県	-	1	-	13	-	-	-	60	-	4	-	-	3	55	-	1	-	2
富山県	-	-	-	5	-	-	1	32	-	7	-	-	1	13	-	3	-	-
石川県	-	-	-	2	-	-	-	22	-	3	-	-	-	14	-	2	-	1
福井県	-	-	-	-	-	-	2	16	1	3	-	-	-	17	-	3	-	-
山梨県	-	-	-	-	-	1	-	7	1	5	-	-	-	14	-	-	-	2
長野県	-	-	-	6	-	-	-	45	1	4	-	-	-	35	-	3	-	3
岐阜県	-	2	-	8	-	-	1	36	-	4	-	-	-	61	-	3	-	2
静岡県	-	-	-	6	-	-	1	82	-	5	-	-	-	65	-	6	-	1
愛知県	1	2	-	30	-	4	3	154	1	20	-	-	5	368	-	15	1	5
三重県	-	-	-	7	-	1	1	34	-	3	-	-	-	53	-	2	-	-
滋賀県	-	-	-	5	-	-	2	32	-	5	-	-	-	14	-	1	-	-
京都府	-	-	-	5	-	2	-	90	1	4	-	-	1	89	-	4	-	1
大阪府	-	5	-	58	-	2	2	218	1	25	-	-	9	974	1	6	-	2
兵庫県	-	4	-	15	-	4	2	189	-	11	-	-	4	214	-	8	-	3
奈良県	-	-	-	3	-	-	2	19	-	5	-	-	-	43	1	2	-	1
和歌山県	-	-	-	2	-	-	1	13	-	2	-	-	-	22	-	3	-	1
鳥取県	-	-	-	3	-	-	-	11	-	1	-	-	-	24	-	2	-	1
島根県	-	-	-	1	-	-	-	28	-	-	-	-	-	13	-	-	-	3
岡山県	-	1	-	1	-	1	1	39	-	3	-	-	-	140	-	2	-	2
広島県	-	-	1	4	-	-	2	22	-	10	-	-	2	151	-	3	-	4
山口県	-	-	-	1	-	-	-	35	-	4	-	-	3	49	-	3	-	3
徳島県	-	-	1	1	-	-	-	8	1	4	-	-	-	21	-	2	-	4
香川県	-	1	-	2	-	-	-	26	-	1	-	-	-	25	-	5	-	1
愛媛県	-	-	-	-	-	1	-	10	-	2	-	-	2	64	-	1	-	-
高知県	-	1	-	6	-	-	-	12	1	2	-	-	-	16	-	3	-	-
福岡県	1	4	-	12	-	1	3	122	-	23	-	-	2	251	-	7	-	5
佐賀県	-	-	-	-	-	-	1	16	-	4	-	-	-	15	-	2	-	2
長崎県	-	1	-	5	-	-	-	18	-	7	-	-	-	35	-	2	-	2
熊本県	-	1	-	4	-	-	1	32	-	5	-	-	4	80	-	1	-	1
大分県	-	-	-	-	-	-	-	20	-	2	-	-	1	31	-	1	-	2
宮崎県	-	-	-	3	-	-	-	22	-	1	-	-	-	4	-	4	-	4
鹿児島県	-	-	-	7	-	2	1	29	-	2	-	-	2	38	-	1	-	4
沖縄県	-	1	-	25	-	-	-	78	-	2	-	-	-	60	-	1	-	-



\*2018年1月1日より届出対象疾患となりました。  
 \*\*2014年9月19日より届出対象疾患となりました。

報告数・累積報告数, 疾病・都道府県別

2018年43週

	バンコマイシン耐性 黄色ブドウ球菌感染症		バンコマイシン耐性 腸球菌感染症		百日咳*		風しん		麻しん		薬剤耐性アシネト バクテラ-感染症**	
	報告数	累積	報告数	累積	報告数	累積	報告数	累積	報告数	累積	報告数	累積
総 数	-	-	3	66	262	8346	170	1692	5	244	-	21
北海道	-	-	-	3	8	171	2	12	-	1	-	1
青森県	-	-	-	5	4	55	-	-	-	-	-	-
岩手県	-	-	-	1	-	38	-	1	-	-	-	-
宮城県	-	-	-	-	3	25	-	3	-	-	-	-
秋田県	-	-	-	-	1	46	-	1	-	-	-	-
山形県	-	-	-	1	1	94	-	2	-	-	-	-
福島県	-	-	-	-	4	76	2	7	-	10	-	-
茨城県	-	-	-	-	5	89	6	47	-	3	-	-
栃木県	-	-	-	-	2	61	1	5	-	-	-	-
群馬県	-	-	1	3	6	47	-	13	-	-	-	-
埼玉県	-	-	-	4	20	480	13	110	-	13	-	5
千葉県	-	-	-	3	11	386	19	269	2	23	-	-
東京都	-	-	-	5	59	1617	60	589	2	17	-	4
神奈川県	-	-	1	3	20	500	24	233	-	5	-	2
新潟県	-	-	-	-	4	195	-	7	-	-	-	-
富山県	-	-	-	-	-	21	1	9	-	-	-	-
石川県	-	-	-	-	2	67	3	8	-	-	-	-
福井県	-	-	-	-	9	64	-	2	-	1	-	-
山梨県	-	-	-	-	-	85	-	6	-	2	-	1
長野県	-	-	-	-	-	69	-	12	-	1	-	-
岐阜県	-	-	-	-	3	71	1	9	-	1	-	-
静岡県	-	-	-	-	7	90	3	20	-	4	-	3
愛知県	-	-	-	2	10	310	4	88	1	36	-	-
三重県	-	-	-	-	1	101	3	19	-	2	-	-
滋賀県	-	-	-	2	3	93	1	6	-	1	-	-
京都府	-	-	-	-	3	110	2	12	-	-	-	-
大阪府	-	-	-	20	21	757	7	56	-	2	-	-
兵庫県	-	-	-	3	12	402	2	25	-	1	-	-
奈良県	-	-	-	4	-	48	2	5	-	-	-	-
和歌山県	-	-	-	-	2	62	-	6	-	-	-	-
鳥取県	-	-	-	-	-	58	-	2	-	-	-	-
島根県	-	-	-	-	-	34	-	1	-	-	-	-
岡山県	-	-	-	-	5	144	-	14	-	-	-	-
広島県	-	-	-	1	3	236	3	20	-	-	-	1
山口県	-	-	-	1	7	136	1	5	-	1	-	-
徳島県	-	-	-	-	2	21	-	2	-	-	-	-
香川県	-	-	-	-	5	441	-	4	-	-	-	-
愛媛県	-	-	-	-	4	129	-	3	-	-	-	1
高知県	-	-	-	-	1	162	-	-	-	-	-	-
福岡県	-	-	-	-	10	175	6	44	-	20	-	1
佐賀県	-	-	-	-	-	131	-	-	-	-	-	-
長崎県	-	-	-	-	-	13	-	1	-	-	-	-
熊本県	-	-	-	-	-	39	1	4	-	-	-	-
大分県	-	-	1	3	1	15	-	-	-	-	-	-
宮崎県	-	-	-	-	1	261	-	3	-	-	-	-
鹿児島県	-	-	-	-	2	95	1	1	-	-	-	1
沖縄県	-	-	-	2	-	26	2	6	-	100	-	1

注) 百日咳は2018年1月1日より全数把握対象疾患に変更となりました。

\*鳥インフルエンザ及び新型インフルエンザ等感染症を除く。

\*\*2018年第9週より定点当たり報告数の表示が開始されました。

報告数・定点当たり報告数、疾病・都道府県別

2018年43週

	インフルエンザ*		RSウイルス感染症**		咽頭結膜熱		A群溶血性レンサ球菌咽頭炎		感染性胃腸炎		水痘		手足口病		伝染性紅斑		突発性発しん	
	報告数	定点当り	報告数	定点当り	報告数	定点当り	報告数	定点当り	報告数	定点当り	報告数	定点当り	報告数	定点当り	報告数	定点当り	報告数	定点当り
総数	959	0.19	2756	0.87	1031	0.33	6045	1.92	12263	3.89	878	0.28	3016	0.96	1582	0.50	1304	0.41
北海道	96	0.43	171	1.22	49	0.35	445	3.18	209	1.49	42	0.30	130	0.93	14	0.10	35	0.25
青森県	10	0.15	32	0.76	10	0.24	32	0.76	115	2.74	1	0.02	51	1.21	19	0.45	13	0.31
岩手県	10	0.15	49	1.23	13	0.33	87	2.18	124	3.10	8	0.20	101	2.53	30	0.75	22	0.55
宮城県	6	0.06	24	0.41	13	0.22	113	1.92	216	3.66	27	0.46	61	1.03	197	3.34	36	0.61
秋田県	-	-	17	0.49	7	0.20	32	0.91	48	1.37	5	0.14	40	1.14	5	0.14	5	0.14
山形県	12	0.25	60	2.00	6	0.20	65	2.17	89	2.97	12	0.40	12	0.40	20	0.67	13	0.43
福島県	3	0.04	89	1.78	19	0.38	108	2.16	113	2.26	20	0.40	25	0.50	32	0.64	26	0.52
茨城県	17	0.14	77	1.03	19	0.25	126	1.68	196	2.61	27	0.36	64	0.85	12	0.16	22	0.29
栃木県	-	-	51	1.06	8	0.17	72	1.50	80	1.67	11	0.23	55	1.15	29	0.60	21	0.44
群馬県	2	0.02	64	1.19	34	0.63	92	1.70	202	3.74	9	0.17	33	0.61	18	0.33	23	0.43
埼玉県	46	0.18	146	0.90	42	0.26	444	2.72	737	4.52	79	0.48	298	1.83	136	0.83	82	0.50
千葉県	41	0.19	45	0.33	40	0.30	294	2.18	377	2.79	27	0.20	194	1.44	112	0.83	39	0.29
東京都	64	0.16	168	0.66	45	0.18	582	2.27	1309	5.11	60	0.23	352	1.38	324	1.27	126	0.49
神奈川県	32	0.09	75	0.35	69	0.32	408	1.92	760	3.57	58	0.27	159	0.75	272	1.28	94	0.44
新潟県	2	0.02	51	0.89	37	0.65	169	2.96	176	3.09	23	0.40	45	0.79	56	0.98	21	0.37
富山県	9	0.19	61	2.10	13	0.45	30	1.03	169	5.83	7	0.24	22	0.76	4	0.14	16	0.55
石川県	14	0.29	50	1.72	8	0.28	96	3.31	172	5.93	6	0.21	11	0.38	8	0.28	16	0.55
福井県	2	0.06	27	1.23	11	0.50	39	1.77	75	3.41	2	0.09	18	0.82	-	-	7	0.32
山梨県	9	0.22	22	0.92	1	0.04	37	1.54	74	3.08	6	0.25	8	0.33	21	0.88	9	0.38
長野県	2	0.02	93	1.72	20	0.37	77	1.43	229	4.24	18	0.33	10	0.19	16	0.30	16	0.30
岐阜県	11	0.13	28	0.53	11	0.21	59	1.11	119	2.25	6	0.11	22	0.42	10	0.19	11	0.21
静岡県	28	0.20	81	0.91	38	0.43	139	1.56	352	3.96	15	0.17	19	0.21	36	0.40	35	0.39
愛知県	24	0.12	119	0.65	23	0.13	280	1.54	558	3.07	34	0.19	72	0.40	18	0.10	57	0.31
三重県	81	1.13	42	0.93	5	0.11	56	1.24	169	3.76	10	0.22	28	0.62	8	0.18	17	0.38
滋賀県	3	0.06	26	0.81	-	-	42	1.31	90	2.81	4	0.13	41	1.28	5	0.16	5	0.16
京都府	9	0.07	42	0.55	18	0.23	92	1.19	268	3.48	16	0.21	28	0.36	8	0.10	25	0.32
大阪府	90	0.30	248	1.24	107	0.54	407	2.04	678	3.39	62	0.31	169	0.85	39	0.20	71	0.36
兵庫県	15	0.08	131	1.02	28	0.22	172	1.33	522	4.05	60	0.47	108	0.84	18	0.14	31	0.24
奈良県	27	0.49	54	1.59	16	0.47	45	1.32	100	2.94	13	0.38	45	1.32	4	0.12	15	0.44
和歌山県	1	0.02	26	0.87	5	0.17	15	0.50	59	1.97	10	0.33	27	0.90	5	0.17	14	0.47
鳥取県	1	0.03	21	1.11	5	0.26	59	3.11	75	3.95	3	0.16	48	2.53	-	-	3	0.16
島根県	3	0.08	18	0.78	9	0.39	35	1.52	84	3.65	3	0.13	84	3.65	-	-	10	0.43
岡山県	13	0.15	29	0.54	15	0.28	58	1.07	213	3.94	19	0.35	22	0.41	4	0.07	19	0.35
広島県	14	0.12	70	0.97	16	0.22	138	1.92	317	4.40	19	0.26	49	0.68	2	0.03	25	0.35
山口県	10	0.15	46	0.98	9	0.19	112	2.38	257	5.47	5	0.11	50	1.06	10	0.21	22	0.47
徳島県	-	-	37	1.61	3	0.13	22	0.96	102	4.43	1	0.04	15	0.65	5	0.22	19	0.83
香川県	11	0.23	19	0.68	9	0.32	43	1.54	100	3.57	1	0.04	33	1.18	1	0.04	17	0.61
愛媛県	18	0.30	40	1.08	5	0.14	67	1.81	163	4.41	13	0.35	80	2.16	4	0.11	18	0.49
高知県	-	-	27	0.90	4	0.13	39	1.30	48	1.60	6	0.20	16	0.53	7	0.23	10	0.33
福岡県	51	0.26	84	0.70	90	0.75	364	3.03	912	7.60	36	0.30	113	0.94	34	0.28	89	0.74
佐賀県	-	-	27	1.17	10	0.43	30	1.30	116	5.04	7	0.30	14	0.61	7	0.30	11	0.48
長崎県	1	0.01	15	0.34	15	0.34	65	1.48	153	3.48	19	0.43	28	0.64	2	0.05	18	0.41
熊本県	36	0.45	53	1.06	12	0.24	84	1.68	327	6.54	4	0.08	34	0.68	-	-	32	0.64
大分県	3	0.05	14	0.39	15	0.42	35	0.97	319	8.86	23	0.64	30	0.83	1	0.03	21	0.58
宮崎県	-	-	31	0.89	24	0.69	68	1.94	304	8.69	11	0.31	38	1.09	5	0.14	28	0.80
鹿児島県	10	0.11	53	0.98	65	1.20	134	2.48	263	4.87	13	0.24	10	0.19	10	0.19	31	0.57
沖縄県	122	2.10	3	0.09	10	0.29	37	1.09	125	3.68	17	0.50	104	3.06	14	0.41	8	0.24

\*髄膜炎菌、肺炎球菌、インフルエンザ菌を原因として同定された場合を除く。  
 \*\*オウム病を除く。  
 \*\*\*病原体がロタウイルスであるものに限る。2013年10月14日より届出対象疾患となりました。

報告数・定点当り報告数, 疾病・都道府県別

2018年43週

	ヘルパンギーナ		流行性耳下腺炎		急性出血性結膜炎		流行性角結膜炎		細菌性髄膜炎*		無菌性髄膜炎		マイコプラズマ肺炎		クラミジア肺炎**		感染性胃腸炎(ロタウイルス)***	
	報告数	定点当り	報告数	定点当り	報告数	定点当り	報告数	定点当り	報告数	定点当り	報告数	定点当り	報告数	定点当り	報告数	定点当り	報告数	定点当り
総数	1136	0.36	351	0.11	9	0.01	598	0.86	10	0.02	17	0.04	167	0.35	2	0.00	3	0.01
北海道	51	0.36	9	0.06	-	-	7	0.25	-	-	-	-	12	0.52	-	-	-	-
青森県	5	0.12	11	0.26	-	-	4	0.36	-	-	-	-	9	1.50	-	-	-	-
岩手県	23	0.58	9	0.23	-	-	8	0.57	-	-	-	-	14	0.74	-	-	-	-
宮城県	28	0.47	4	0.07	-	-	3	0.25	-	-	-	-	3	0.25	-	-	-	-
秋田県	16	0.46	1	0.03	-	-	3	0.43	-	-	-	-	21	2.63	-	-	-	-
山形県	16	0.53	1	0.03	-	-	3	0.38	-	-	-	-	2	0.20	-	-	-	-
福島県	46	0.92	4	0.08	-	-	15	1.15	-	-	-	-	-	-	-	-	-	-
茨城県	48	0.64	2	0.03	-	-	22	1.29	-	-	1	0.08	4	0.31	-	-	-	-
栃木県	14	0.29	1	0.02	-	-	5	0.42	-	-	-	-	1	0.14	-	-	-	-
群馬県	28	0.52	9	0.17	-	-	18	1.20	-	-	-	-	3	0.33	-	-	-	-
埼玉県	46	0.28	14	0.09	1	0.02	34	0.83	-	-	1	0.09	4	0.36	-	-	-	-
千葉県	30	0.22	13	0.10	-	-	39	1.11	1	0.11	2	0.22	5	0.56	-	-	-	-
東京都	81	0.32	20	0.08	2	0.05	23	0.61	-	-	1	0.04	16	0.64	-	-	-	-
神奈川県	53	0.25	25	0.12	-	-	88	1.83	-	-	2	0.18	2	0.18	-	-	-	-
新潟県	17	0.30	15	0.26	-	-	4	0.40	1	0.08	-	-	6	0.46	1	0.08	-	-
富山県	24	0.83	2	0.07	1	0.14	2	0.29	-	-	-	-	1	0.20	-	-	-	-
石川県	6	0.21	1	0.03	-	-	1	0.14	-	-	1	0.20	6	1.20	-	-	-	-
福井県	4	0.18	-	-	-	-	-	-	1	0.17	-	-	-	-	-	-	-	-
山梨県	2	0.08	4	0.17	-	-	5	0.56	-	-	-	-	4	0.40	-	-	-	-
長野県	14	0.26	3	0.06	-	-	2	0.18	-	-	-	-	2	0.18	-	-	1	0.09
岐阜県	9	0.17	4	0.08	-	-	4	0.36	-	-	-	-	4	0.80	-	-	-	-
静岡県	8	0.09	20	0.22	-	-	18	0.82	-	-	-	-	-	-	-	-	-	-
愛知県	27	0.15	10	0.05	-	-	29	0.83	-	-	1	0.07	10	0.67	-	-	-	-
三重県	18	0.40	2	0.04	-	-	-	-	-	-	1	0.11	2	0.22	-	-	-	-
滋賀県	6	0.19	3	0.09	-	-	-	-	-	-	-	-	1	0.14	-	-	-	-
京都府	22	0.29	3	0.04	-	-	12	0.67	-	-	-	-	-	-	-	-	-	-
大阪府	73	0.37	18	0.09	-	-	48	0.92	-	-	1	0.06	4	0.24	-	-	-	-
兵庫県	43	0.33	7	0.05	-	-	26	0.74	-	-	1	0.07	1	0.07	-	-	1	0.07
奈良県	13	0.38	4	0.12	-	-	9	0.90	-	-	-	-	6	1.00	-	-	-	-
和歌山県	9	0.30	2	0.07	-	-	-	-	-	-	-	-	3	0.27	-	-	-	-
鳥取県	17	0.89	-	-	-	-	2	0.40	-	-	-	-	1	0.20	-	-	-	-
島根県	10	0.43	1	0.04	-	-	-	-	-	-	-	-	-	-	-	-	-	-
岡山県	16	0.30	7	0.13	-	-	11	0.92	1	0.20	1	0.20	-	-	-	-	-	-
広島県	20	0.28	10	0.14	1	0.05	16	0.84	-	-	-	-	5	0.24	-	-	-	-
山口県	19	0.40	-	-	-	-	13	1.44	-	-	-	-	2	0.22	-	-	-	-
徳島県	6	0.26	2	0.09	-	-	3	0.75	-	-	-	-	-	-	-	-	-	-
香川県	29	1.04	1	0.04	-	-	2	0.40	-	-	-	-	-	-	-	-	-	-
愛媛県	41	1.11	3	0.08	-	-	13	1.63	-	-	-	-	5	0.83	-	-	-	-
高知県	11	0.37	2	0.07	-	-	-	-	-	-	-	-	1	0.13	-	-	-	-
福岡県	41	0.34	43	0.36	1	0.04	22	0.85	2	0.13	1	0.07	1	0.07	-	-	-	-
佐賀県	-	-	1	0.04	-	-	2	0.50	-	-	1	0.17	-	-	1	0.17	-	-
長崎県	2	0.05	6	0.14	-	-	4	0.50	1	0.08	2	0.17	1	0.08	-	-	-	-
熊本県	23	0.46	6	0.12	-	-	14	1.56	-	-	-	-	-	-	-	-	1	0.07
大分県	32	0.89	21	0.58	-	-	8	1.60	-	-	-	-	3	0.27	-	-	-	-
宮崎県	35	1.00	8	0.23	-	-	20	3.33	-	-	-	-	-	-	-	-	-	-
鹿児島県	47	0.87	16	0.30	-	-	12	1.71	1	0.08	-	-	1	0.08	-	-	-	-
沖縄県	7	0.21	3	0.09	3	0.33	24	2.67	2	0.29	-	-	1	0.14	-	-	-	-

報告数・疾病・都道府県別  
 2018年43週

	インフルエンザ (入院患者)
	報告数
総 数	18
北海道	-
青森県	-
岩手県	2
宮城県	-
秋田県	-
山形県	1
福島県	-
茨城県	-
栃木県	1
群馬県	-
埼玉県	-
千葉県	-
東京都	1
神奈川県	-
新潟県	-
富山県	-
石川県	-
福井県	-
山梨県	-
長野県	-
岐阜県	2
静岡県	-
愛知県	-
三重県	1
滋賀県	1
京都府	-
大阪府	-
兵庫県	1
奈良県	-
和歌山県	-
鳥取県	-
島根県	1
岡山県	-
広島県	-
山口県	1
徳島県	-
香川県	-
愛媛県	-
高知県	-
福岡県	-
佐賀県	-
長崎県	-
熊本県	1
大分県	-
宮崎県	-
鹿児島県	1
沖縄県	4

## 獣医師が届出を行う感染症と対象動物

注)2017年第16週より報告数は頭数を示しています〔鳥インフルエンザ(H5N1又はH7N9)の鳥類を除く〕。

報告数・累積報告数, 疾病・都道府県別

2018年43週

	エボラ出血熱		マールブルグ病		ペスト		重症急性呼吸器症候群(SARS)						細菌性赤痢		ウエストナイル熱		エキノコックス症	
	サル		サル		プレーリードッグ	イタチアナグマ		タヌキ		ハクビシン		サル		鳥類		犬		
	報告数	累積	報告数	累積	報告数	累積	報告数	累積	報告数	累積	報告数	累積	報告数	累積	報告数	累積	報告数	累積
総 数	-	-	-	-	-	-	-	-	-	-	-	-	-	-	-	-	-	6
北海道	-	-	-	-	-	-	-	-	-	-	-	-	-	-	-	-	-	3
青森県	-	-	-	-	-	-	-	-	-	-	-	-	-	-	-	-	-	-
岩手県	-	-	-	-	-	-	-	-	-	-	-	-	-	-	-	-	-	-
宮城県	-	-	-	-	-	-	-	-	-	-	-	-	-	-	-	-	-	-
秋田県	-	-	-	-	-	-	-	-	-	-	-	-	-	-	-	-	-	-
山形県	-	-	-	-	-	-	-	-	-	-	-	-	-	-	-	-	-	-
福島県	-	-	-	-	-	-	-	-	-	-	-	-	-	-	-	-	-	-
茨城県	-	-	-	-	-	-	-	-	-	-	-	-	-	-	-	-	-	-
栃木県	-	-	-	-	-	-	-	-	-	-	-	-	-	-	-	-	-	-
群馬県	-	-	-	-	-	-	-	-	-	-	-	-	-	-	-	-	-	-
埼玉県	-	-	-	-	-	-	-	-	-	-	-	-	-	-	-	-	-	-
千葉県	-	-	-	-	-	-	-	-	-	-	-	-	-	-	-	-	-	-
東京都	-	-	-	-	-	-	-	-	-	-	-	-	-	-	-	-	-	-
神奈川県	-	-	-	-	-	-	-	-	-	-	-	-	-	-	-	-	-	-
新潟県	-	-	-	-	-	-	-	-	-	-	-	-	-	-	-	-	-	-
富山県	-	-	-	-	-	-	-	-	-	-	-	-	-	-	-	-	-	-
石川県	-	-	-	-	-	-	-	-	-	-	-	-	-	-	-	-	-	-
福井県	-	-	-	-	-	-	-	-	-	-	-	-	-	-	-	-	-	-
山梨県	-	-	-	-	-	-	-	-	-	-	-	-	-	-	-	-	-	-
長野県	-	-	-	-	-	-	-	-	-	-	-	-	-	-	-	-	-	-
岐阜県	-	-	-	-	-	-	-	-	-	-	-	-	-	-	-	-	-	-
静岡県	-	-	-	-	-	-	-	-	-	-	-	-	-	-	-	-	-	-
愛知県	-	-	-	-	-	-	-	-	-	-	-	-	-	-	-	-	-	3
三重県	-	-	-	-	-	-	-	-	-	-	-	-	-	-	-	-	-	-
滋賀県	-	-	-	-	-	-	-	-	-	-	-	-	-	-	-	-	-	-
京都府	-	-	-	-	-	-	-	-	-	-	-	-	-	-	-	-	-	-
大阪府	-	-	-	-	-	-	-	-	-	-	-	-	-	-	-	-	-	-
兵庫県	-	-	-	-	-	-	-	-	-	-	-	-	-	-	-	-	-	-
奈良県	-	-	-	-	-	-	-	-	-	-	-	-	-	-	-	-	-	-
和歌山県	-	-	-	-	-	-	-	-	-	-	-	-	-	-	-	-	-	-
鳥取県	-	-	-	-	-	-	-	-	-	-	-	-	-	-	-	-	-	-
島根県	-	-	-	-	-	-	-	-	-	-	-	-	-	-	-	-	-	-
岡山県	-	-	-	-	-	-	-	-	-	-	-	-	-	-	-	-	-	-
広島県	-	-	-	-	-	-	-	-	-	-	-	-	-	-	-	-	-	-
山口県	-	-	-	-	-	-	-	-	-	-	-	-	-	-	-	-	-	-
徳島県	-	-	-	-	-	-	-	-	-	-	-	-	-	-	-	-	-	-
香川県	-	-	-	-	-	-	-	-	-	-	-	-	-	-	-	-	-	-
愛媛県	-	-	-	-	-	-	-	-	-	-	-	-	-	-	-	-	-	-
高知県	-	-	-	-	-	-	-	-	-	-	-	-	-	-	-	-	-	-
福岡県	-	-	-	-	-	-	-	-	-	-	-	-	-	-	-	-	-	-
佐賀県	-	-	-	-	-	-	-	-	-	-	-	-	-	-	-	-	-	-
長崎県	-	-	-	-	-	-	-	-	-	-	-	-	-	-	-	-	-	-
熊本県	-	-	-	-	-	-	-	-	-	-	-	-	-	-	-	-	-	-
大分県	-	-	-	-	-	-	-	-	-	-	-	-	-	-	-	-	-	-
宮崎県	-	-	-	-	-	-	-	-	-	-	-	-	-	-	-	-	-	-
鹿児島県	-	-	-	-	-	-	-	-	-	-	-	-	-	-	-	-	-	-
沖縄県	-	-	-	-	-	-	-	-	-	-	-	-	-	-	-	-	-	-

報告数・累積報告数、疾病・都道府県別 2018年43週

	結核		鳥インフルエンザ(H5N1又はH7N9)		中東呼吸器症候群(MERS)	
	サル		鳥類		ヒトコブラクダ	
	報告数	累積	報告数	累積	報告数	累積
総数	-	2	-	-	-	-
北海道	-	-	-	-	-	-
青森県	-	-	-	-	-	-
岩手県	-	-	-	-	-	-
宮城県	-	-	-	-	-	-
秋田県	-	-	-	-	-	-
山形県	-	-	-	-	-	-
福島県	-	-	-	-	-	-
茨城県	-	2	-	-	-	-
栃木県	-	-	-	-	-	-
群馬県	-	-	-	-	-	-
埼玉県	-	-	-	-	-	-
千葉県	-	-	-	-	-	-
東京都	-	-	-	-	-	-
神奈川県	-	-	-	-	-	-
新潟県	-	-	-	-	-	-
富山県	-	-	-	-	-	-
石川県	-	-	-	-	-	-
福井県	-	-	-	-	-	-
山梨県	-	-	-	-	-	-
長野県	-	-	-	-	-	-
岐阜県	-	-	-	-	-	-
静岡県	-	-	-	-	-	-
愛知県	-	-	-	-	-	-
三重県	-	-	-	-	-	-
滋賀県	-	-	-	-	-	-
京都府	-	-	-	-	-	-
大阪府	-	-	-	-	-	-
兵庫県	-	-	-	-	-	-
奈良県	-	-	-	-	-	-
和歌山県	-	-	-	-	-	-
鳥取県	-	-	-	-	-	-
島根県	-	-	-	-	-	-
岡山県	-	-	-	-	-	-
広島県	-	-	-	-	-	-
山口県	-	-	-	-	-	-
徳島県	-	-	-	-	-	-
香川県	-	-	-	-	-	-
愛媛県	-	-	-	-	-	-
高知県	-	-	-	-	-	-
福岡県	-	-	-	-	-	-
佐賀県	-	-	-	-	-	-
長崎県	-	-	-	-	-	-
熊本県	-	-	-	-	-	-
大分県	-	-	-	-	-	-
宮崎県	-	-	-	-	-	-
鹿児島県	-	-	-	-	-	-
沖縄県	-	-	-	-	-	-

感染症週報 第20巻 第43号 2018年11月9日発行  
発行：国立感染症研究所

厚生労働省健康局結核感染症課

事務局：国立感染症研究所感染症疫学センター

〒162-8640東京都新宿区戸山1-23-1

T E L : 03-5285-1111

F A X : 03-5285-1129

U R L : <https://www.niid.go.jp/niid/ja/from-idsc.html>

<国立感染症研究所 感染症疫学センター>

<https://www.mhlw.go.jp/>

<厚生労働省>

<https://www.forth.go.jp/>

<旅行者のための海外感染症情報(厚生労働省検疫所)>

本週報は、感染症法に基づくものであり、全国の医療従事者、定点医療機関、保健所、保健所設置市、特別区、都道府県、地方衛生研究所、検疫所の皆様のご協力を得て、国立感染症研究所感染症疫学センターにおいて編集したものです。

また、本週報は速報性を重視しておりますので、今後調査などの結果に応じて、若干の変更が生じることがありますが、その場合には週報上にて訂正させていただきます。

「感染症の話」及び「読者のコーナー」の回答欄の内容に関する責は、それぞれの執筆者及び回答者に属しますが、内容に関するご質問、ご意見については事務局でお受けいたします。

なお、週報の内容について、学術的研究、あるいは公衆衛生活動にかかわる業務以外の目的においては、無断転載を禁じます。