

マークをクリックするとそのページを見ることができます



発生動向総覧
P.2-6

<第8週>インフルエンザの定点当たり報告数は3週連続で減少した／その他最新動向



注目すべき感染症

<今週は該当記事はありません>



感染症関連情報
P.7

病原体情報／海外感染症情報



速報

<今週は該当記事はありません>



読者のコーナー

<今週は該当記事はありません>



グラフ総覧(8週)

P.8-13



8週のデータ

P.14-28



発生動向総覧

<第8週コメント> 2月28日集計分

◆全数報告の感染症

注意：これは当該週に診断された報告症例の集計です。しかし、迅速に情報還元するために期日を決めて集計を行いますので、当該週に診断された症例の報告が集計の期日以降に届くこともあります。それらについては一部を除いて発生動向総覧では扱いませんが、翌週あるいはそれ以降に、巻末の表の累積数に加えられることになります。

※感染経路、感染原因、感染地域については、確定あるいは推定として記載されていたものを示します。

1類感染症

報告なし

2類感染症

結核289例

3類感染症

細菌性赤痢4例

菌種：*S. flexneri*(B群)1例__感染地域：千葉県
S. sonnei(D群)3例__感染地域：高知県1例、インド1例、
ボリビア/メキシコ1例

腸管出血性大腸菌感染症9例(有症者5例、うちHUS なし)

感染地域：国内6例、アラブ首長国連邦1例、インドネシア1例、
国内・国外不明1例

国内の感染地域：茨城県1例、栃木県1例、埼玉県1例、神奈川県1例、愛媛県1例、不明1例

年齢群：10代(2例)、20代(1例)、30代(3例)、50代(1例)、80代(1例)、90代以上(1例)

血清型・毒素型：O157 VT2(2例)、O8 VT1・VT2(1例)、
O121 VT2(1例)、O128 VT1・VT2(1例)、
O146 VT1・VT2(1例)、O157 VT1・VT2(1例)、その他・不明(2例)

累積報告数：80例(有症者47例、うちHUS 1例、死亡なし)

4類感染症

E型肝炎4例

感染地域(感染源)：北海道1例(不明)、千葉県1例(不明)、福井県1例(猪肉)、国内(都道府県不明)1例(不明)

A型肝炎13例

感染地域：東京都7例、宮崎県2例、青森県1例、大阪府1例、国内(都道府県不明)2例

つつが虫病1例

感染地域：東京都

デング熱1例

感染地域：カンボジア/ミャンマー

累積報告数：13例(感染地域：国外13例)

マラリア1例

卵形__感染地域：マラウイ

レジオネラ症14例(肺炎型13例、ポンティアック型1例)

感染地域：神奈川県2例、岩手県1例、宮城県1例、群馬県1例、千葉県1例、東京都1例、富山県1例、長野県1例、愛媛県1例、国内(都道府県不明)3例、タイ1例

年齢群：30代(1例)、40代(1例)、50代(1例)、60代(8例)、70代(2例)、80代(1例)

累積報告数：159例

5類感染症

アメーバ赤痢7例(腸管アメーバ症7例)

感染地域：北海道1例、山梨県1例、京都府1例、国内(都道府県不明)2例、国内・国外不明2例

感染経路：性的接触1例(異性間・同性間不明)、性的接触(異性間・同性間不明)/経口感染1例、その他・不明5例

カルバペネム耐性腸内細菌科細菌感染症23例

菌検出検体：喀痰6例、尿6例、血液5例、腹水1例、その他・不明5例

菌種：*E. aerogenes* 7例、*E. cloacae* 6例、*K. pneumoniae* 2例、*E. coli* 1例、その他・不明7例

感染経路：以前からの保菌8例、医療器具関連6例、手術部位2例、院内感染1例、以前からの保菌/手術部位1例、その他・不明5例

急性脳炎6例

インフルエンザウイルスA型1例__年齢群：50代

インフルエンザウイルスB型2例__年齢群：7歳(1例)、10代(1例)

病原体不明3例__年齢群：1歳(1例)、5歳(1例)、20代(1例)

クロイツフェルト・ヤコブ病2例

孤発性プリオン病古典型2例

劇症型溶血性レンサ球菌感染症10例

年齢群：30代(2例.うち1例死亡)、40代(1例)、50代(1例)、60代(1例)、70代(1例)、80代(4例.うち1例死亡)

後天性免疫不全症候群16例(AIDS 4例、無症候10例、その他2例)

感染地域：国内11例、中国1例、国外(国不明)1例、国内・国外不明3例

感染経路：性的接触13例(異性間5例、同性間8例)、不明3例

ジアルジア症1例

感染地域：インド

侵襲性インフルエンザ菌感染症3例(菌検出検体：血液3例)

年齢群：60代(1例)、70代(2例)

侵襲性肺炎球菌感染症50例(菌検出検体：血液42例、血液/髄液7例、髄液1例)

年齢群：1歳(3例)、2歳(5例)、4歳(1例)、5歳(1例)、40代(6例)、50代(1例)、60代(6例.うち1例死亡)、70代(12例)、80代(12例.うち2例死亡)、90代以上(3例)

水痘(入院例に限る)2例(検査診断例1例、臨床診断例1例)

年齢群：30代(1例)、70代(1例)

梅毒69例(早期顕症I期22例、早期顕症II期20例、晩期顕症3例、無症候24例)

累積報告数：768例

播種性クリプトコックス症2例

菌検出検体：血液2例

感染地域：神奈川県1例、和歌山県1例

年齢群：60代(1例)、90代以上(1例)

百日咳51例(うち、LAMP法等病原遺伝子検出18例)

感染地域：高知県4例、山形県3例、福島県3例、埼玉県3例、千葉県3例、東京都3例、岐阜県3例、兵庫県3例、北海道2例、広島県2例、青森県1例、岩手県1例、秋田県1例、栃木県1例、長野県1例、愛知県1例、三重県1例、滋賀県1例、大阪府1例、奈良県1例、長崎県1例、国内(都道府県不明)10例、国内・国外不明1例

年齢群：0歳(2例)、1歳(1例)、2歳(1例)、5歳(1例)、6歳(4例)、7歳(3例)、8歳(5例)、9歳(3例)、10代(9例)、20代(1例)、30代(7例)、40代(7例)、50代(1例)、60代(2例)、70代(2例)、80代(2例)

麻しん1例〔麻しん(検査診断例)〕

感染地域：埼玉県

年齢群：35～39歳

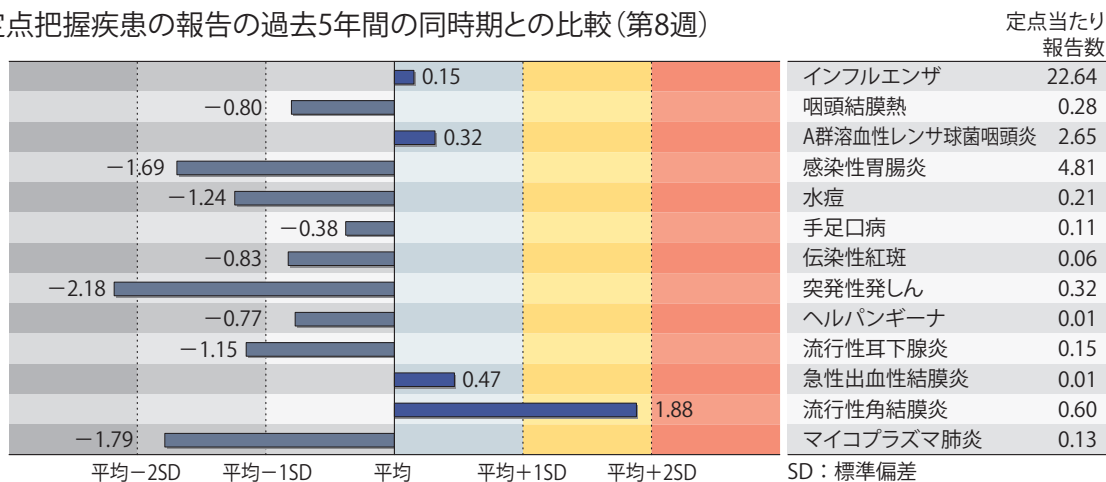
累積報告数：3例〔麻しん(検査診断例2例)、修飾麻しん1例〕

(補) 他に侵襲性インフルエンザ菌感染症1例、水痘(入院例に限る)1例の報告があったが削除予定。また、2017年第8週から2018年第7週までに診断されたものの報告遅れとして、E型肝炎1例〔感染地域：国内(都道府県不明)〕__感染源：不明〕、つつが虫病1例(感染地域：和歌山県)、レジオネラ症3例(感染地域：富山県1例、岡山県1例、熊本県1例)、カルバペネム耐性腸内細菌科細菌感染症9例(菌種：*E. aerogenes* 4例、*E. cloacae* 3例、*K. pneumoniae* 2例)、急性脳炎4例〔インフルエンザウイルスA型1例__年齢群：2歳。病原体不明3例__年齢群：1歳(1例、死亡)、7歳(1例)、10代(1例)〕、劇症型溶血性レンサ球菌感染症2例〔年齢群：40代(1例)、80代(1例)〕、侵襲性髄膜炎菌感染症1例〔血清群：不明__感染地域：国内(都道府県不明)、年齢群：30代〕、水痘(入院例に限る)3例〔年齢群：30代(1例)、40代(2例)〕、梅毒35例(早期顕症I期13例、早期顕症II期12例、無症候10例)、播種性クリプトコックス症2例〔感染地域：東京都1例、静岡県1例、年齢群：70代(1例)、90代以上(1例)〕、バンコマイシン耐性腸球菌感染症2例(遺伝子型：不明2例__菌検出検体：血液1例、便1例)、百日咳26例〔うち、LAMP法等病原遺伝子検出7例__感染地域：埼玉県4例、兵庫県4例、岩手県3例、大阪府2例、福岡県2例、熊本県2例、山形県1例、栃木県1例、東京都1例、山梨県1例、和歌山県1例、島根県1例、鹿児島県1例、国内(都道府県不明)2例、年齢群：0歳(2例)、1歳(1例)、4歳(1例)、7歳(1例)、8歳(1例)、9歳(3例)、10代(7例)、20代(2例)、30代(2例)、40代(3例)、50代(1例)、60代(1例)、70代(1例)〕などの報告があった。

◆定点把握の対象となる5類感染症

全国の指定された医療機関(定点)から報告され、疾患により小児科定点(約3,000力所)、インフルエンザ(小児科・内科)定点(約5,000力所)、眼科定点(約600力所)、基幹定点(約500力所)に分かれています。また、定点当たり報告数は、報告数/定点医療機関数です(増減の目安は小数点第3位以下を含む)。

定点把握疾患の報告の過去5年間の同時期との比較(第8週)



当該週と過去5年間の平均(過去5年間の前週、当該週、後週の合計15週の平均)との差をグラフ上に表現した。

インフルエンザ

定点当たり報告数は3週連続で減少した。都道府県別の上位3位は沖縄県(43.91)、高知県(32.27)、北海道(31.29)である。基幹定点からのインフルエンザ入院サーベイランスにおける報告数は1,253例と前週と比較して減少した。都道府県別では47都道府県から報告があり、年齢別では0歳(41例)、1～9歳(195例)、10代(51例)、20代(13例)、30代(19例)、40代(28例)、50代(45例)、60代(118例)、70代(237例)、80歳以上(506例)であった。

小児科定点報告疾患(主なもの)

RSウイルス感染症の報告数は1,141例と横ばいであった。年齢別では1歳以下の報告数が全体の約74%を占めている。

咽頭結膜熱の定点当たり報告数は増加した。都道府県別の上位3位は鹿児島県(1.05)、富山県(0.90)、熊本県(0.80)である。

A群溶血性レンサ球菌咽頭炎の定点当たり報告数は増加した。都道府県別の上位3位は鳥取県(6.58)、石川県(6.17)、山形県(5.70)である。

感染性胃腸炎の定点当たり報告数は増加した。都道府県別の上位3位は大分県(14.86)、宮崎県(10.00)、広島県(9.06)である。

水痘の定点当たり報告数は第5週以降減少が続いている。都道府県別の上位3位は沖縄県(0.59)、長崎県(0.50)、鹿児島県(0.47)である。

手足口病の定点当たり報告数は第4週以降減少が続いている。都道府県別の上位3位は宮崎県(0.78)、長崎県(0.73)、山梨県(0.50)である。

伝染性紅斑の定点当たり報告数は増加した。都道府県別の上位3位は岩手県(0.30)、鳥取県(0.26)、神奈川県(0.23)である。

流行性耳下腺炎の定点当たり報告数は増加した。都道府県別の上位3位は宮崎県(0.83)、鹿児島県(0.69)、群馬県(0.50)である。

基幹定点報告疾患

マイコプラズマ肺炎の定点当たり報告数は2週連続で減少した。都道府県別の上位3位は愛媛県(0.83)、秋田県(0.75)、青森県(0.67)である。

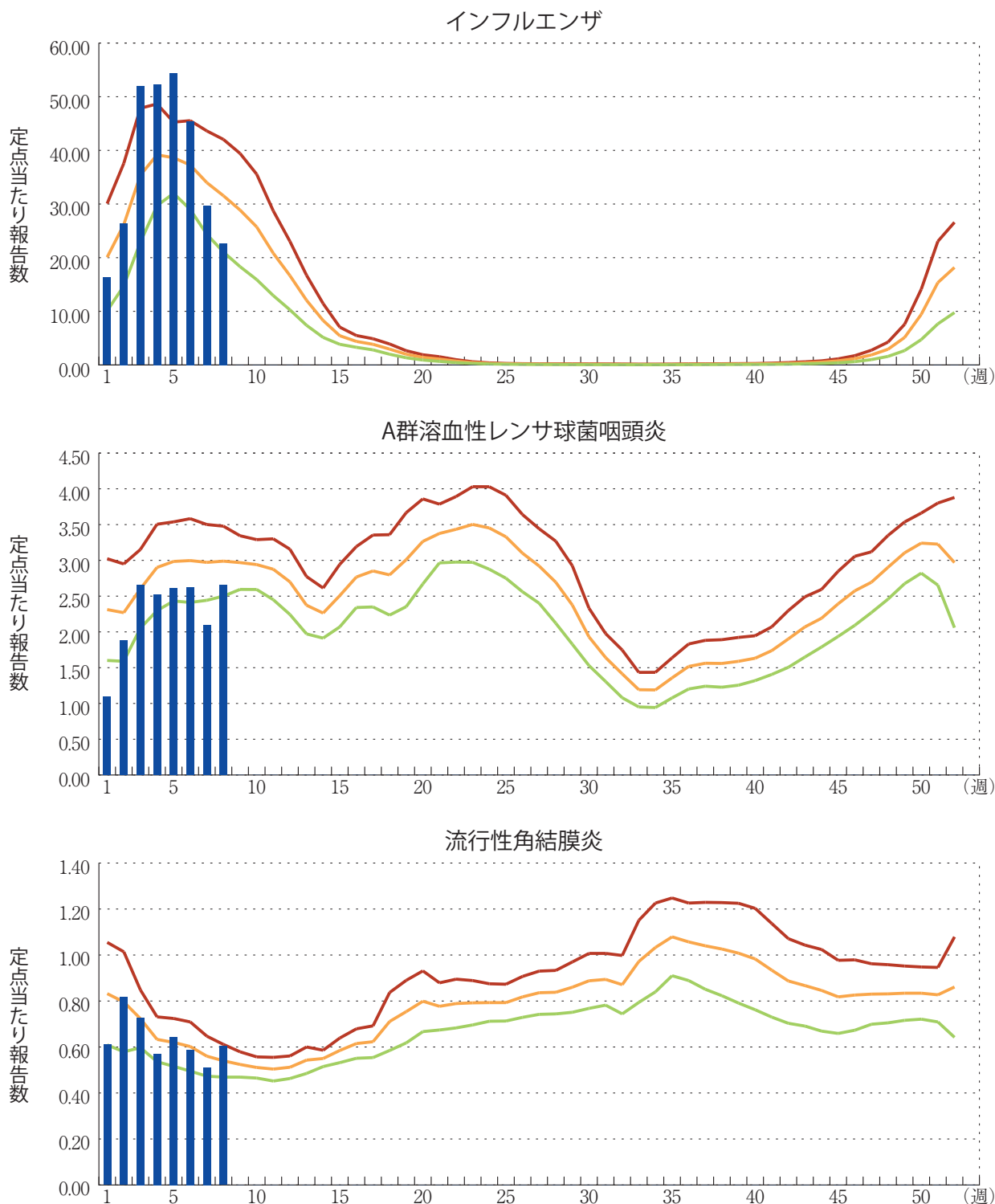
感染性胃腸炎(ロタウイルスに限る)の定点当たり報告数は第4週以降増加が続いている。26都道府県から125例報告があり、年齢別では0歳(8例)、1～4歳(76例)、5～9歳(31例)、10代(4例)、60代(2例)、70歳以上(4例)であった。

図. 主要定点把握疾患の過去5年間との週別比較(2018年第8週)

青のバーで示す本年の定点当たり報告数が赤のラインを超えているときには、過去5年間の週と比較してかなり多いことを示す。



*過去5年間の平均：前週、当該週、後週の合計15週の平均





感染症関連情報

◆病原体情報

病原微生物検出情報(IASR)：<https://www.niid.go.jp/niid/ja/iasr.html>

◆海外感染症情報

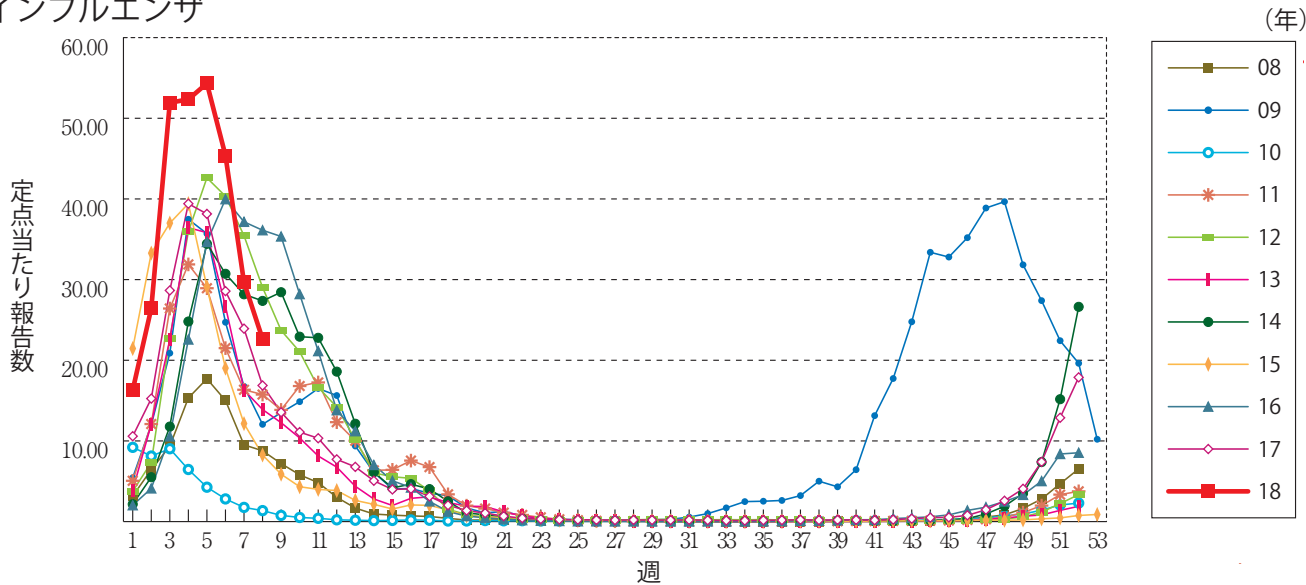
厚生労働省検疫所(FORTH)：<http://www.forth.go.jp/>

- ジフテリアの流行状況－アメリカ大陸
<http://www.forth.go.jp/topics/2018/03021151.html>
- 黄熱の発生状況－ブラジル(更新)
<http://www.forth.go.jp/topics/2018/03011332.html>
- チクングニア熱の発生－ケニア
<http://www.forth.go.jp/topics/2018/02281116.html>
- リフトバレー熱の発生－ガンビア
<http://www.forth.go.jp/topics/2018/02271337.html>
- 鳥インフルエンザA(H7N4)の発生
<http://www.forth.go.jp/topics/2018/02261422.html>
- ラッサ熱の流行－リベリア
<http://www.forth.go.jp/topics/2018/02261144.html>

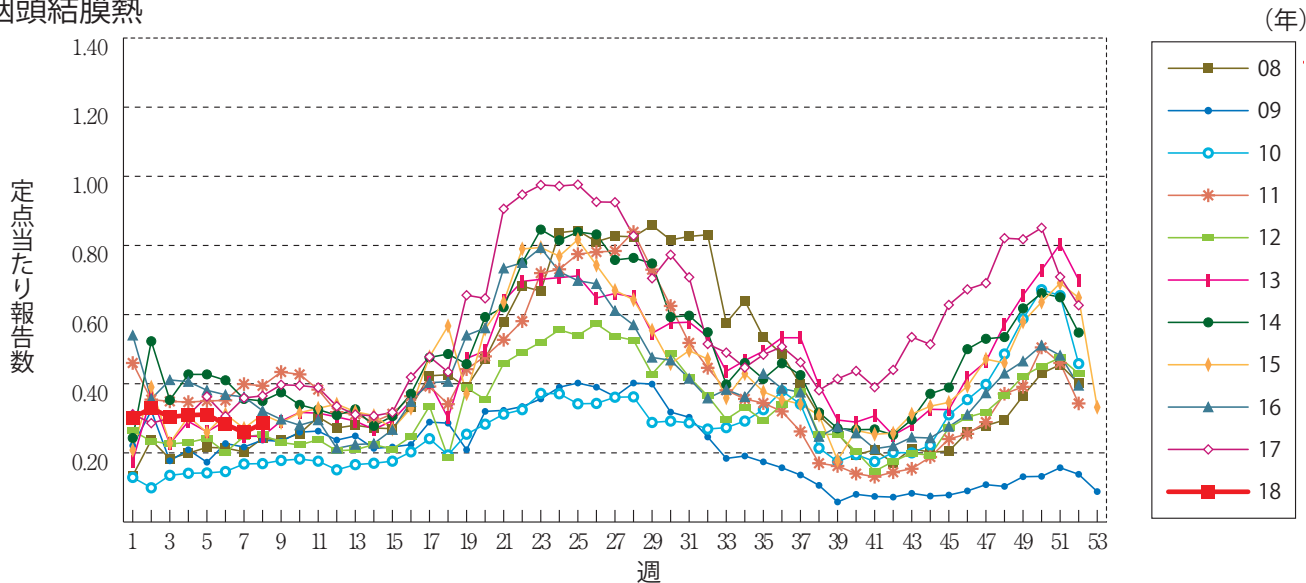


グラフ総覧(8週)

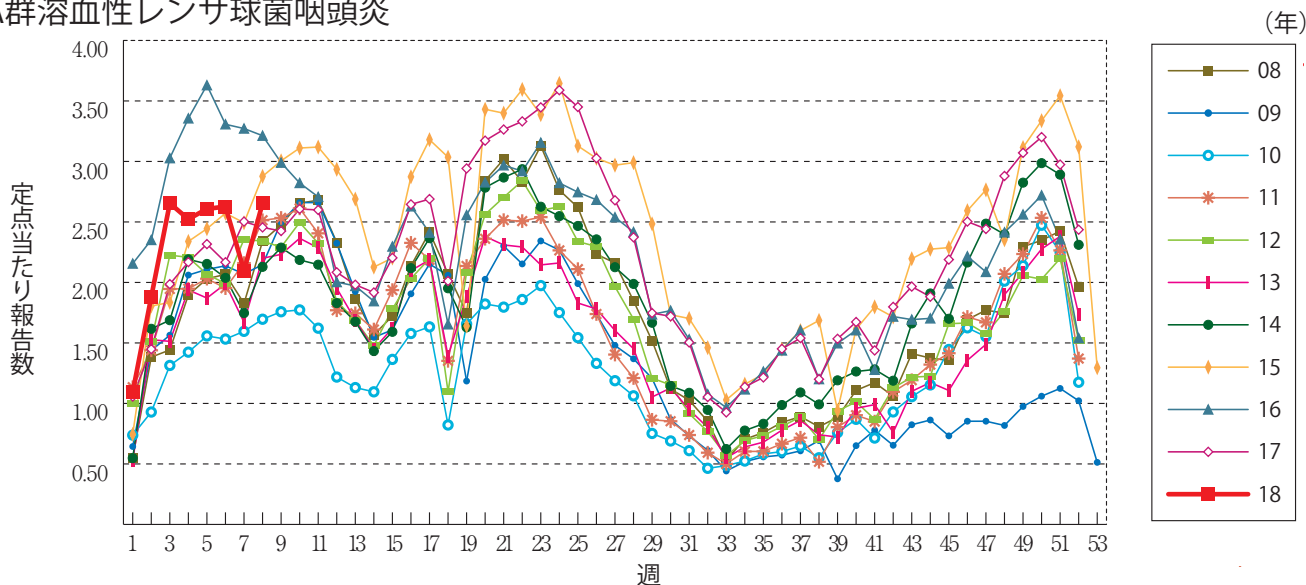
インフルエンザ



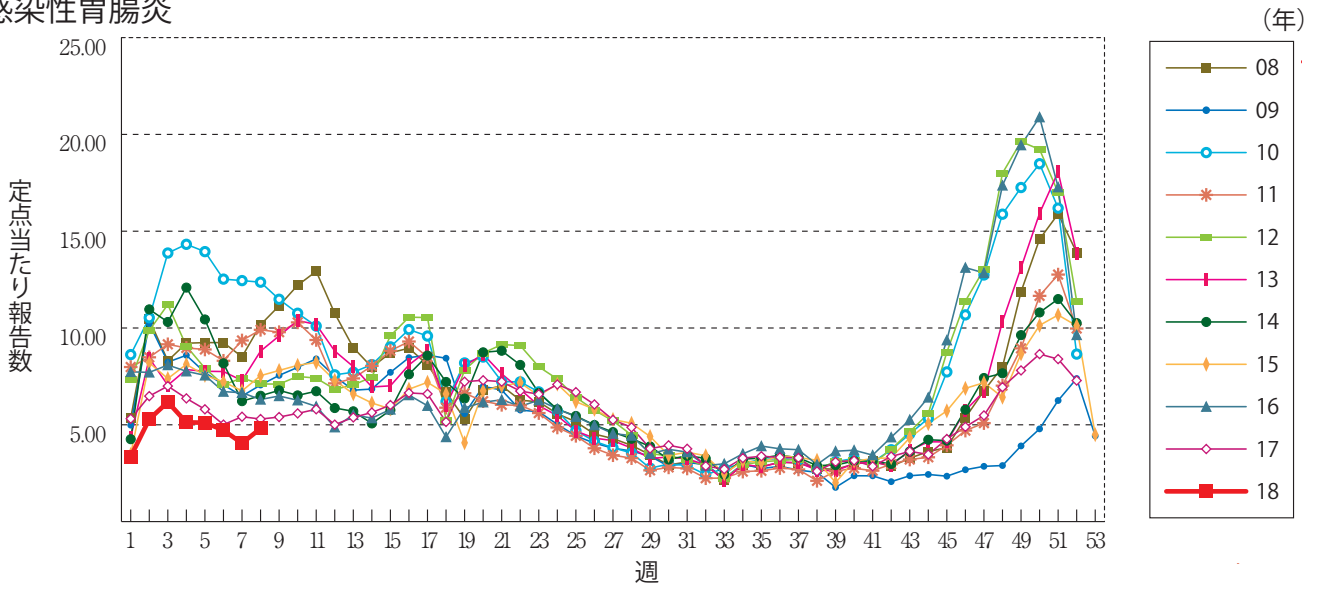
咽頭結膜熱



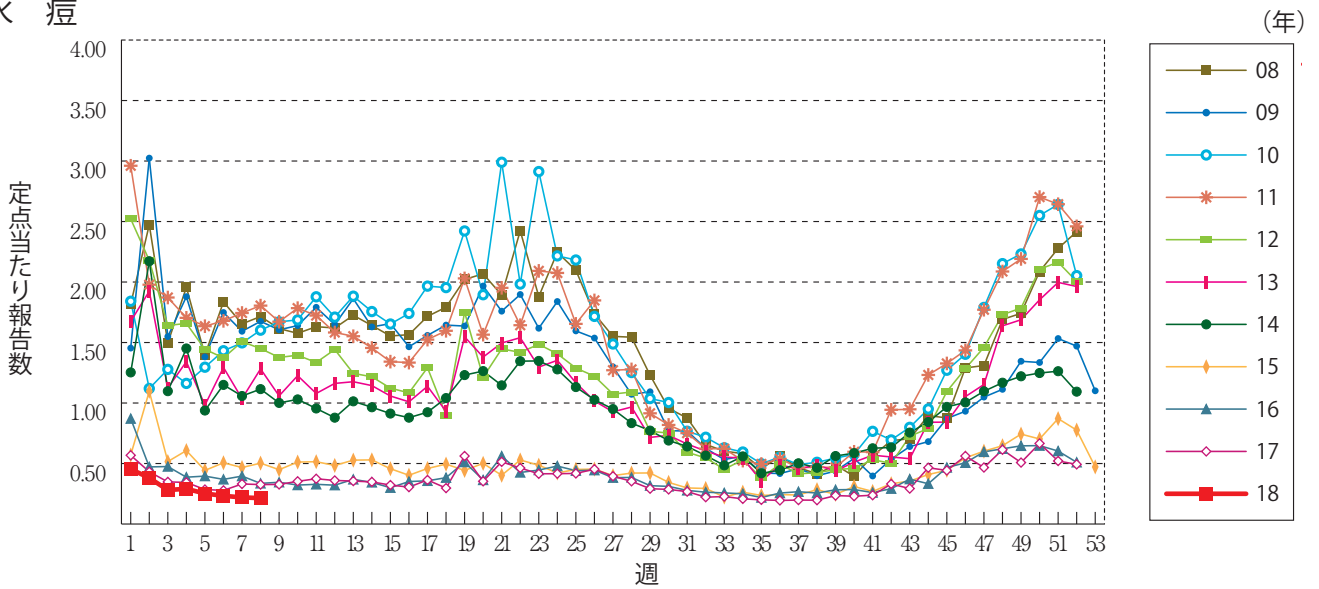
A群溶血性レンサ球菌咽頭炎



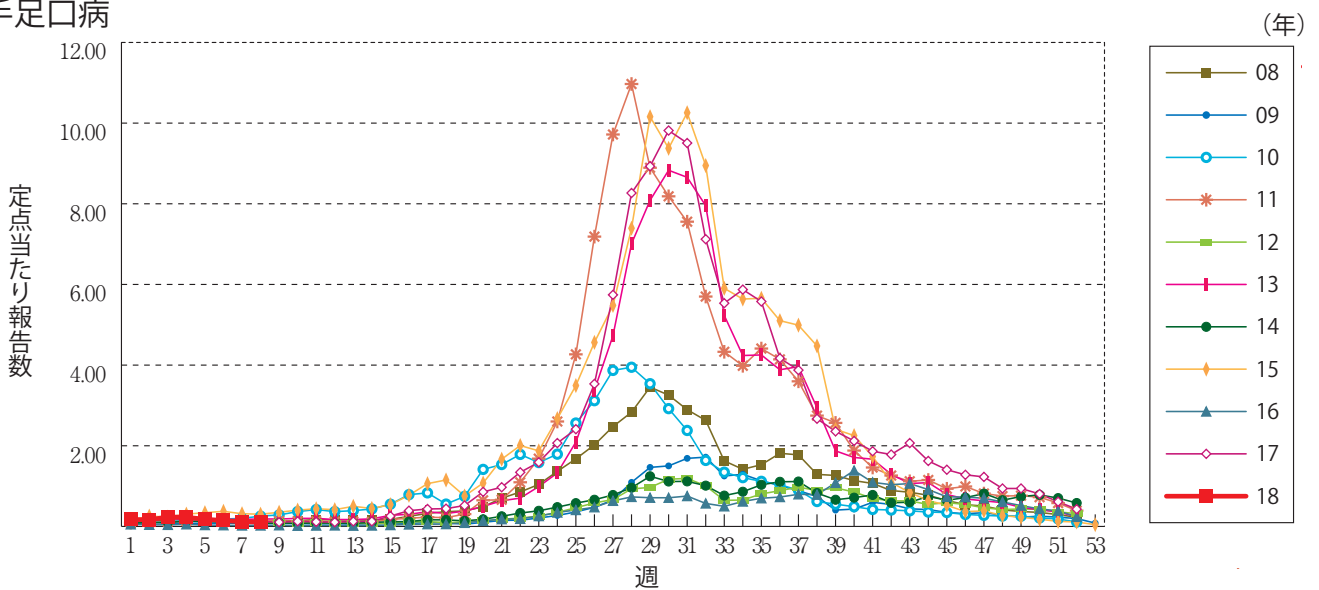
感染性胃腸炎



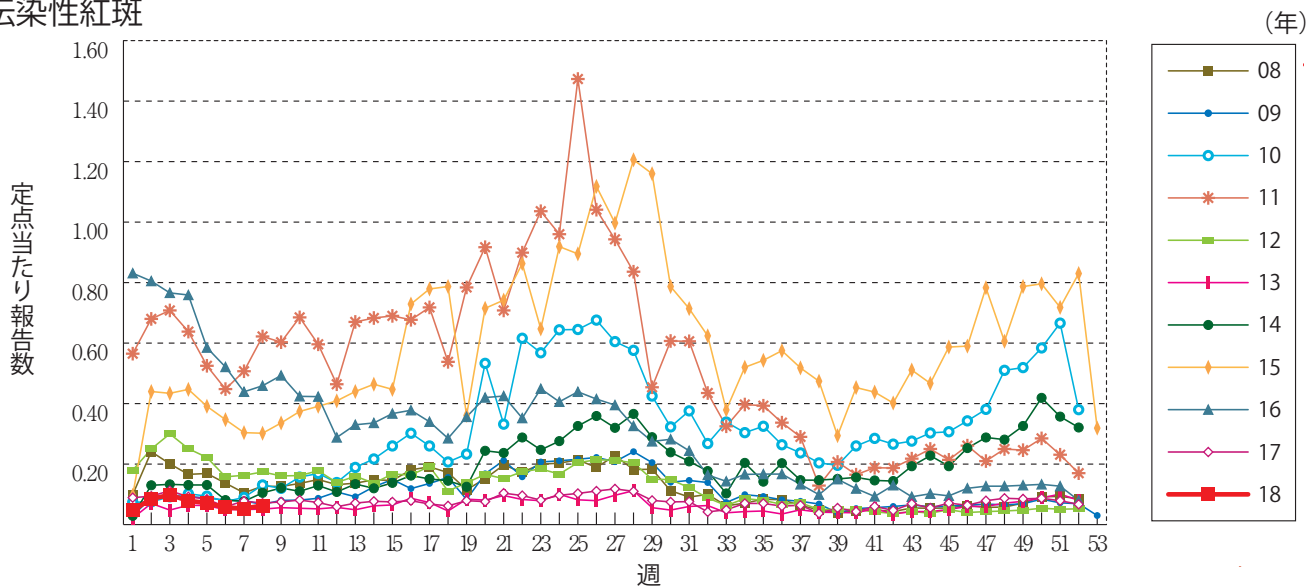
水痘



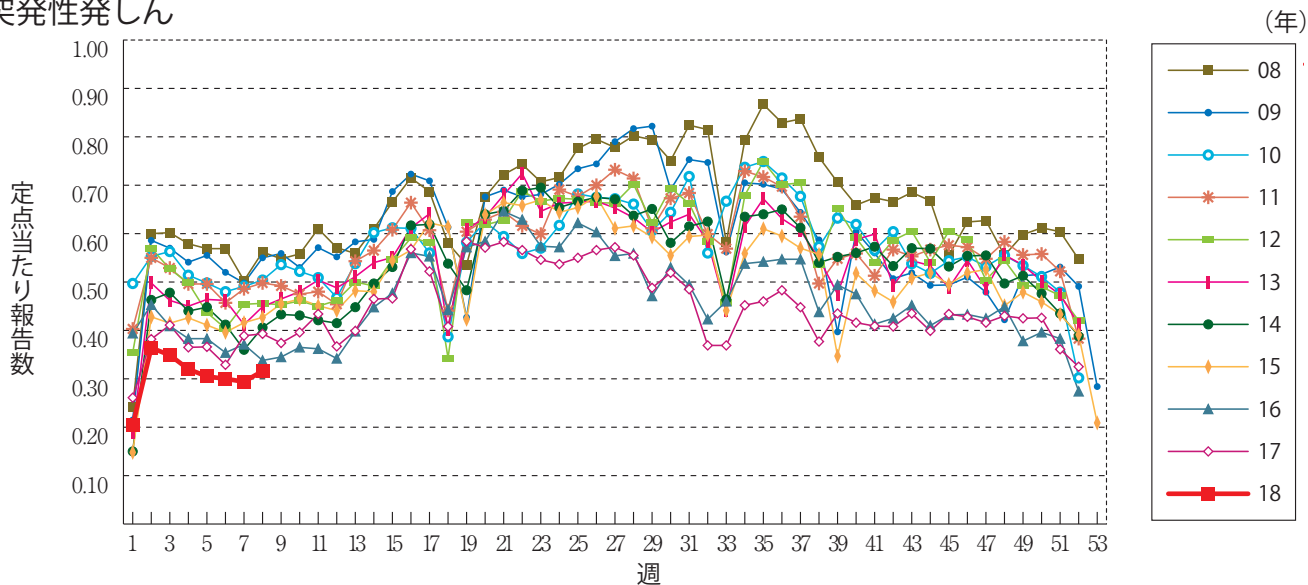
手足口病



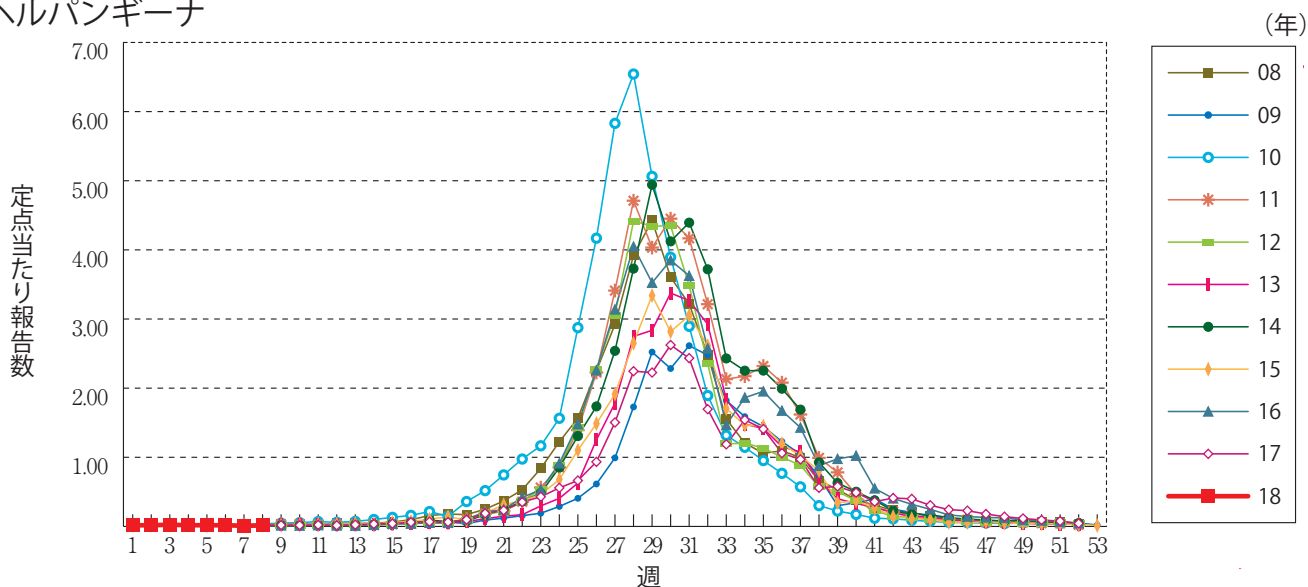
伝染性紅斑



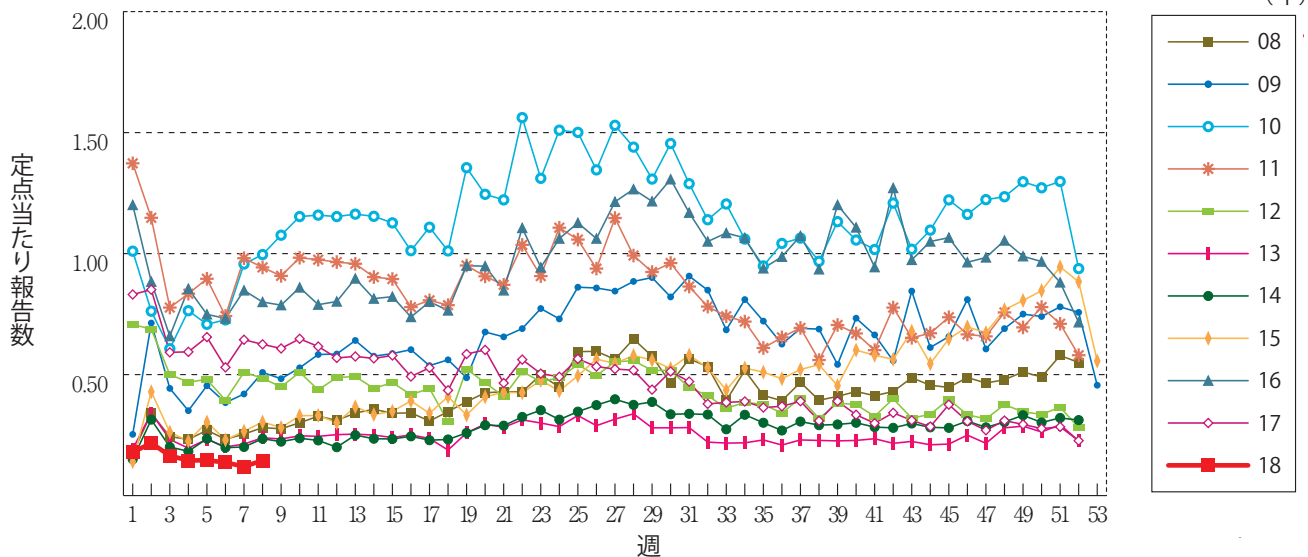
突発性発しん



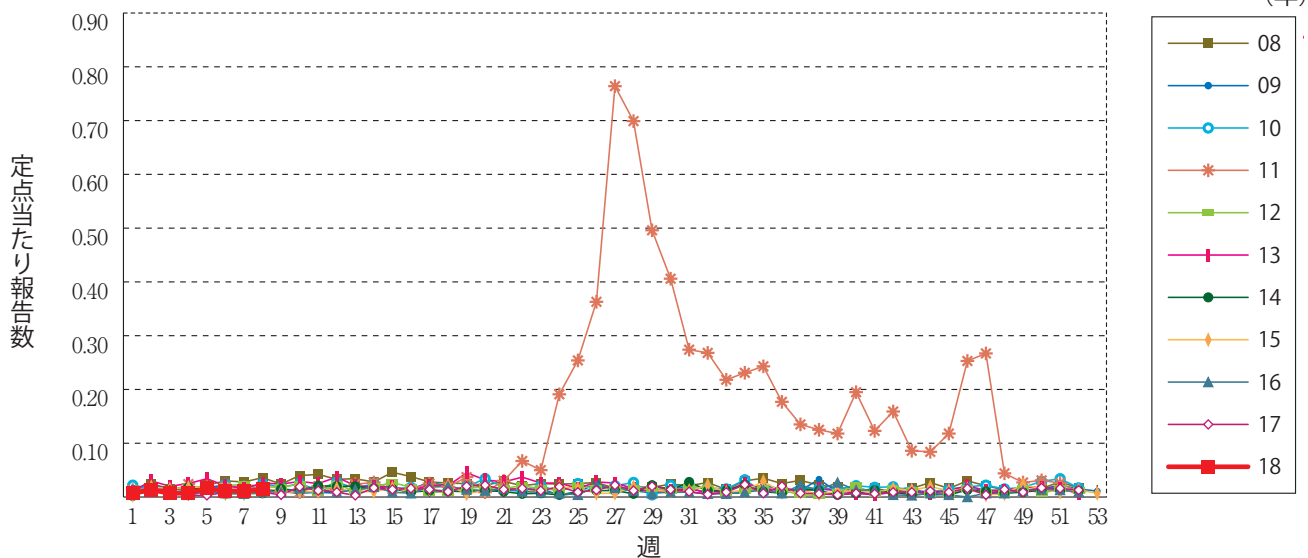
ヘルパンギーナ



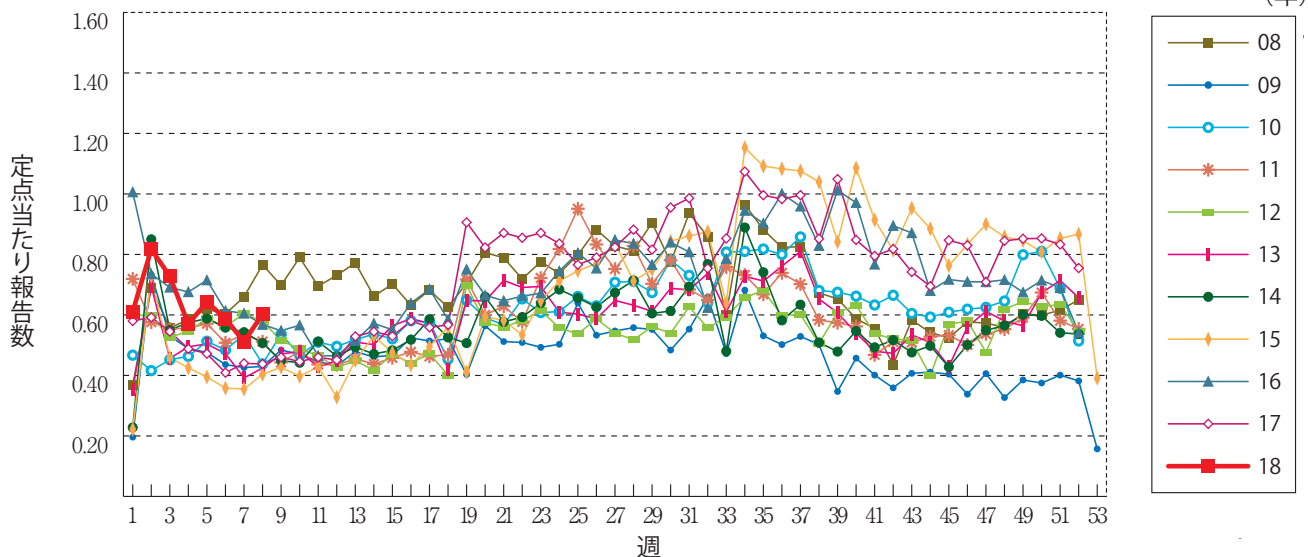
流行性耳下腺炎



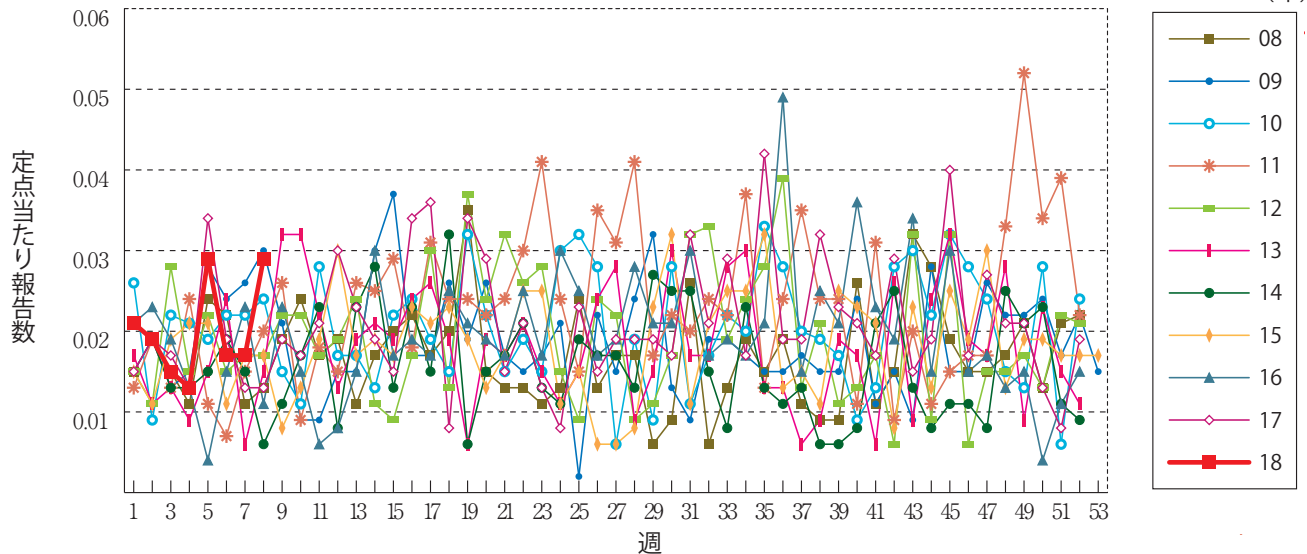
急性出血性結膜炎



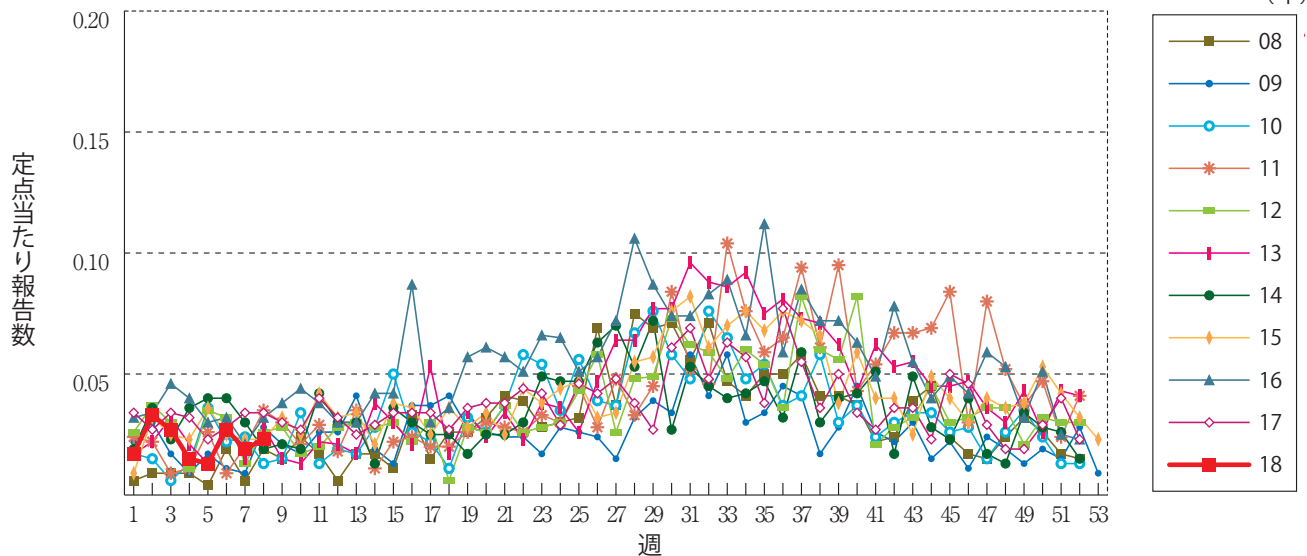
流行性角結膜炎



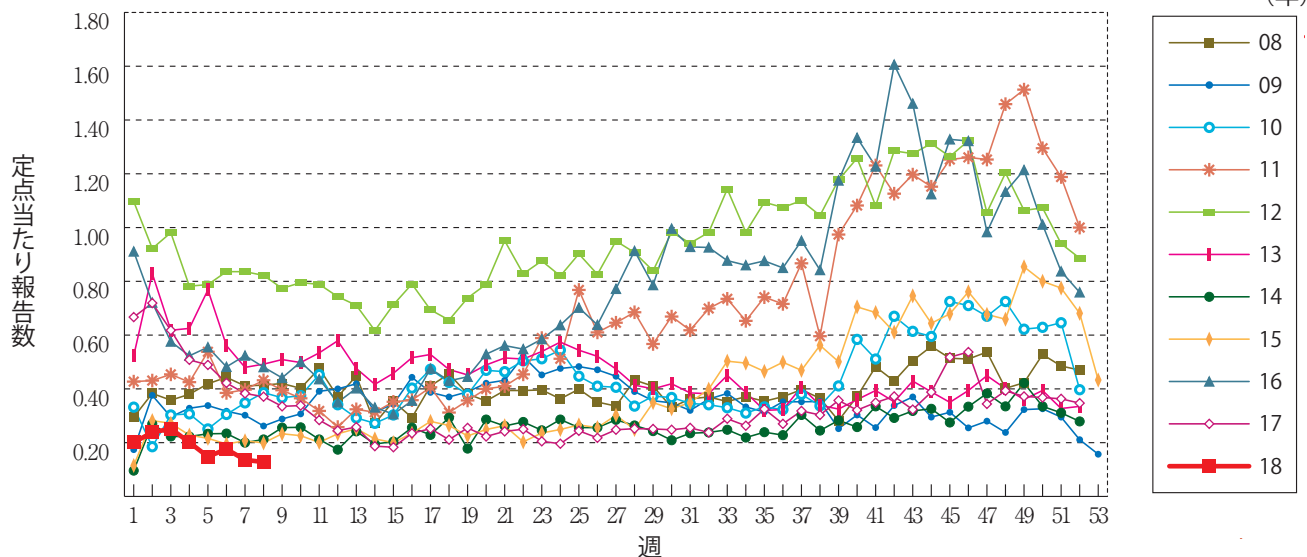
細菌性髄膜炎



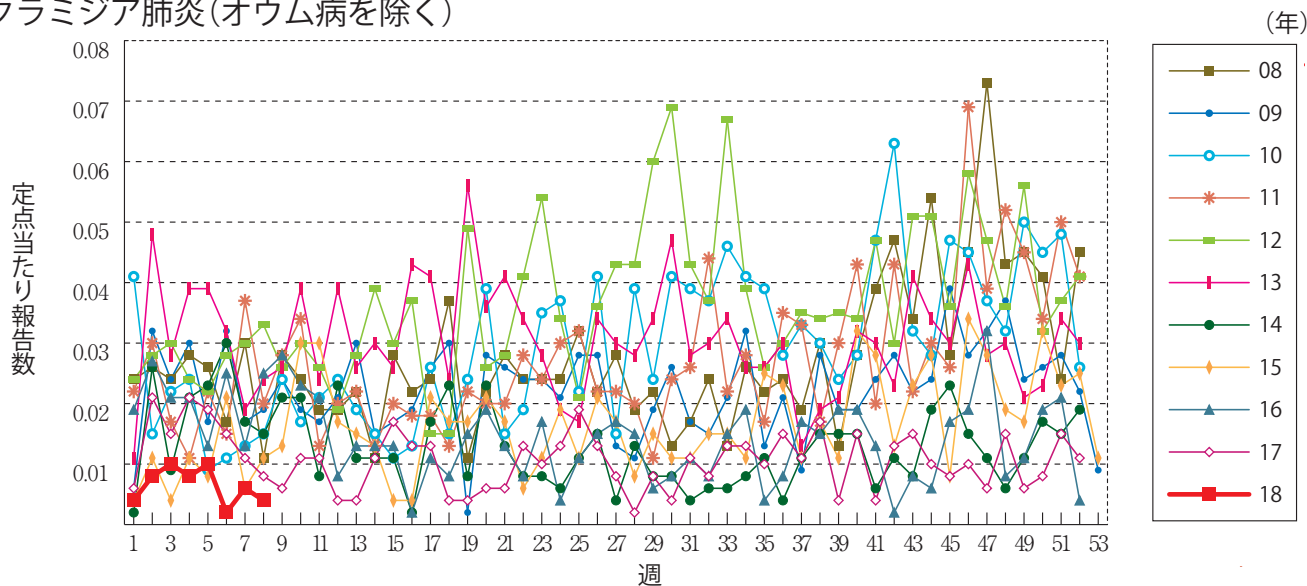
無菌性髄膜炎



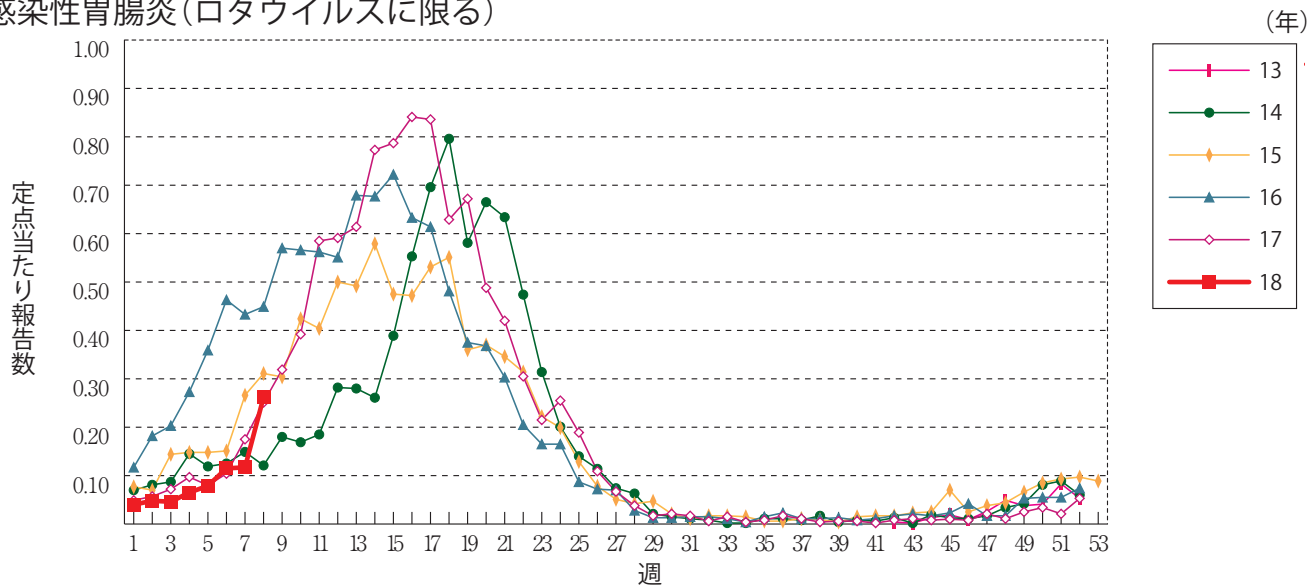
マイコプラズマ肺炎



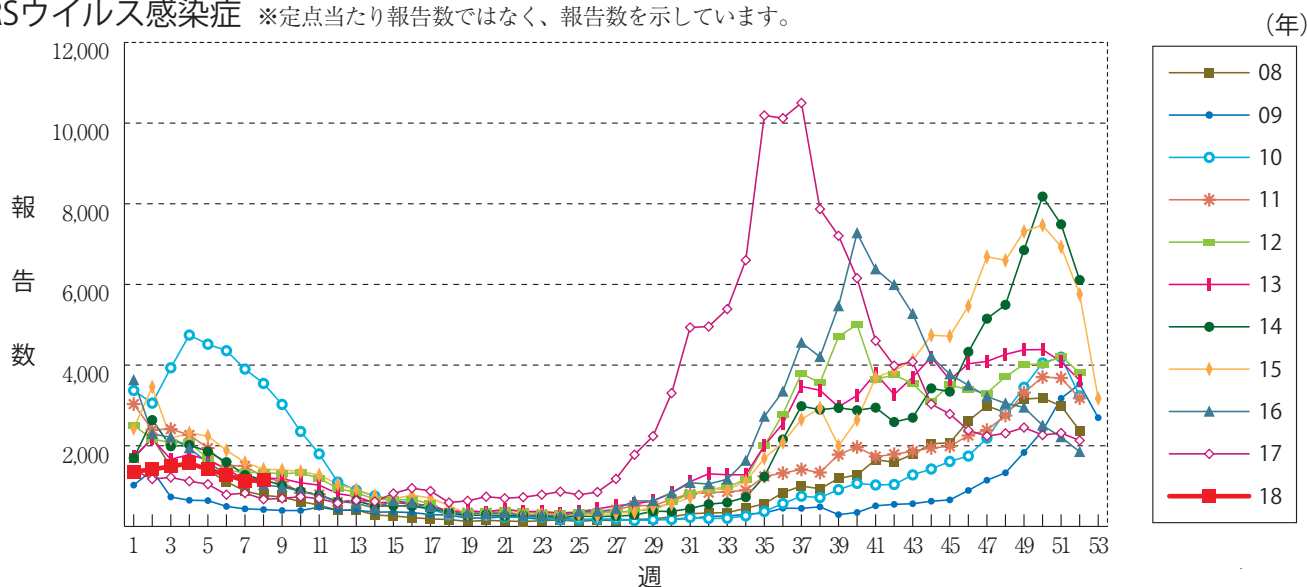
クラミジア肺炎(オウム病を除く)



感染性胃腸炎(ロタウイルスに限る)



RSウイルス感染症 ※定点当たり報告数ではなく、報告数を示しています。





8週のデータ

注)表中の報告数は2月28日集計分であり、その後の報告は次週以降の累積に反映されます。
 新型インフルエンザは掲載していません。

報告数・累積報告数、疾病・都道府県別

2018年8週

	エボラ出血熱		クリミア・コンゴ出血熱		痘 瘡		南米出血熱		ペスト		マールブルグ病		ラッサ熱		急性灰白髄炎		結 核	
	報告数	累積	報告数	累積	報告数	累積	報告数	累積	報告数	累積	報告数	累積	報告数	累積	報告数	累積	報告数	累積
総 数	-	-	-	-	-	-	-	-	-	-	-	-	-	-	-	-	289	2777
北海道	-	-	-	-	-	-	-	-	-	-	-	-	-	-	-	-	4	79
青森県	-	-	-	-	-	-	-	-	-	-	-	-	-	-	-	-	2	24
岩手県	-	-	-	-	-	-	-	-	-	-	-	-	-	-	-	-	-	31
宮城県	-	-	-	-	-	-	-	-	-	-	-	-	-	-	-	-	9	42
秋田県	-	-	-	-	-	-	-	-	-	-	-	-	-	-	-	-	1	17
山形県	-	-	-	-	-	-	-	-	-	-	-	-	-	-	-	-	1	11
福島県	-	-	-	-	-	-	-	-	-	-	-	-	-	-	-	-	2	36
茨城県	-	-	-	-	-	-	-	-	-	-	-	-	-	-	-	-	9	69
栃木県	-	-	-	-	-	-	-	-	-	-	-	-	-	-	-	-	7	36
群馬県	-	-	-	-	-	-	-	-	-	-	-	-	-	-	-	-	3	26
埼玉県	-	-	-	-	-	-	-	-	-	-	-	-	-	-	-	-	4	106
千葉県	-	-	-	-	-	-	-	-	-	-	-	-	-	-	-	-	19	164
東京都	-	-	-	-	-	-	-	-	-	-	-	-	-	-	-	-	49	404
神奈川県	-	-	-	-	-	-	-	-	-	-	-	-	-	-	-	-	17	220
新潟県	-	-	-	-	-	-	-	-	-	-	-	-	-	-	-	-	4	40
富山県	-	-	-	-	-	-	-	-	-	-	-	-	-	-	-	-	6	32
石川県	-	-	-	-	-	-	-	-	-	-	-	-	-	-	-	-	2	19
福井県	-	-	-	-	-	-	-	-	-	-	-	-	-	-	-	-	2	16
山梨県	-	-	-	-	-	-	-	-	-	-	-	-	-	-	-	-	2	9
長野県	-	-	-	-	-	-	-	-	-	-	-	-	-	-	-	-	3	27
岐阜県	-	-	-	-	-	-	-	-	-	-	-	-	-	-	-	-	11	54
静岡県	-	-	-	-	-	-	-	-	-	-	-	-	-	-	-	-	3	52
愛知県	-	-	-	-	-	-	-	-	-	-	-	-	-	-	-	-	35	210
三重県	-	-	-	-	-	-	-	-	-	-	-	-	-	-	-	-	5	31
滋賀県	-	-	-	-	-	-	-	-	-	-	-	-	-	-	-	-	3	28
京都府	-	-	-	-	-	-	-	-	-	-	-	-	-	-	-	-	6	85
大阪府	-	-	-	-	-	-	-	-	-	-	-	-	-	-	-	-	14	190
兵庫県	-	-	-	-	-	-	-	-	-	-	-	-	-	-	-	-	6	106
奈良県	-	-	-	-	-	-	-	-	-	-	-	-	-	-	-	-	4	26
和歌山県	-	-	-	-	-	-	-	-	-	-	-	-	-	-	-	-	-	28
鳥取県	-	-	-	-	-	-	-	-	-	-	-	-	-	-	-	-	-	6
島根県	-	-	-	-	-	-	-	-	-	-	-	-	-	-	-	-	1	16
岡山県	-	-	-	-	-	-	-	-	-	-	-	-	-	-	-	-	2	42
広島県	-	-	-	-	-	-	-	-	-	-	-	-	-	-	-	-	3	56
山口県	-	-	-	-	-	-	-	-	-	-	-	-	-	-	-	-	6	25
徳島県	-	-	-	-	-	-	-	-	-	-	-	-	-	-	-	-	4	16
香川県	-	-	-	-	-	-	-	-	-	-	-	-	-	-	-	-	-	16
愛媛県	-	-	-	-	-	-	-	-	-	-	-	-	-	-	-	-	5	25
高知県	-	-	-	-	-	-	-	-	-	-	-	-	-	-	-	-	2	14
福岡県	-	-	-	-	-	-	-	-	-	-	-	-	-	-	-	-	8	96
佐賀県	-	-	-	-	-	-	-	-	-	-	-	-	-	-	-	-	3	19
長崎県	-	-	-	-	-	-	-	-	-	-	-	-	-	-	-	-	3	36
熊本県	-	-	-	-	-	-	-	-	-	-	-	-	-	-	-	-	4	30
大分県	-	-	-	-	-	-	-	-	-	-	-	-	-	-	-	-	-	28
宮崎県	-	-	-	-	-	-	-	-	-	-	-	-	-	-	-	-	6	30
鹿児島県	-	-	-	-	-	-	-	-	-	-	-	-	-	-	-	-	3	45
沖縄県	-	-	-	-	-	-	-	-	-	-	-	-	-	-	-	-	6	59

* 病原体がSARSコロナウイルスであるものに限る。
 ** 病原体がMERSコロナウイルスであるものに限る。2014年7月26日より届出対象疾患となりました。
 *** 2013年5月6日より届出対象疾患となりました。

報告数・累積報告数、疾病・都道府県別

2018年8週

	ジフテリア		重症急性 呼吸器症候群*		中東呼吸器 症候群**		鳥インフル エンザ(H5N1)		鳥インフル エンザ(H7N9)***		コレラ		細菌性赤痢		腸管出血性 大腸菌感染症		腸チフス	
	報告数	累積	報告数	累積	報告数	累積	報告数	累積	報告数	累積	報告数	累積	報告数	累積	報告数	累積	報告数	累積
総数	-	-	-	-	-	-	-	-	-	-	2	4	32	9	80	-	10	
北海道	-	-	-	-	-	-	-	-	-	-	-	-	3	-	9	-	-	
青森県	-	-	-	-	-	-	-	-	-	-	-	-	1	-	-	-	-	
岩手県	-	-	-	-	-	-	-	-	-	-	-	-	-	-	2	-	-	
宮城県	-	-	-	-	-	-	-	-	-	-	-	-	-	-	1	-	-	
秋田県	-	-	-	-	-	-	-	-	-	-	-	-	-	-	-	-	-	
山形県	-	-	-	-	-	-	-	-	-	-	-	-	-	-	3	-	1	
福島県	-	-	-	-	-	-	-	-	-	-	-	-	-	-	-	-	-	
茨城県	-	-	-	-	-	-	-	-	-	-	-	-	-	1	3	-	-	
栃木県	-	-	-	-	-	-	-	-	-	-	-	-	-	1	2	-	-	
群馬県	-	-	-	-	-	-	-	-	-	-	-	-	-	-	-	-	-	
埼玉県	-	-	-	-	-	-	-	-	-	-	1	-	3	1	4	-	1	
千葉県	-	-	-	-	-	-	-	-	-	-	-	1	3	-	4	-	-	
東京都	-	-	-	-	-	-	-	-	-	-	-	2	11	2	7	-	2	
神奈川県	-	-	-	-	-	-	-	-	-	-	-	-	1	3	10	-	-	
新潟県	-	-	-	-	-	-	-	-	-	-	-	-	-	-	1	-	-	
富山県	-	-	-	-	-	-	-	-	-	-	-	-	-	-	-	-	-	
石川県	-	-	-	-	-	-	-	-	-	-	-	-	-	-	4	-	-	
福井県	-	-	-	-	-	-	-	-	-	-	-	-	-	-	2	-	-	
山梨県	-	-	-	-	-	-	-	-	-	-	-	-	-	-	-	-	-	
長野県	-	-	-	-	-	-	-	-	-	-	-	-	-	-	1	-	-	
岐阜県	-	-	-	-	-	-	-	-	-	-	-	-	-	-	1	-	4	
静岡県	-	-	-	-	-	-	-	-	-	-	-	-	1	-	2	-	-	
愛知県	-	-	-	-	-	-	-	-	-	-	-	-	1	-	-	-	-	
三重県	-	-	-	-	-	-	-	-	-	-	-	-	-	-	1	-	-	
滋賀県	-	-	-	-	-	-	-	-	-	-	-	-	-	-	1	-	-	
京都府	-	-	-	-	-	-	-	-	-	-	-	-	-	-	2	-	-	
大阪府	-	-	-	-	-	-	-	-	-	-	-	-	3	-	1	-	1	
兵庫県	-	-	-	-	-	-	-	-	-	-	1	-	-	-	5	-	-	
奈良県	-	-	-	-	-	-	-	-	-	-	-	-	-	-	2	-	-	
和歌山県	-	-	-	-	-	-	-	-	-	-	-	-	-	-	-	-	-	
鳥取県	-	-	-	-	-	-	-	-	-	-	-	-	-	-	-	-	-	
島根県	-	-	-	-	-	-	-	-	-	-	-	-	-	-	-	-	-	
岡山県	-	-	-	-	-	-	-	-	-	-	-	-	-	-	-	-	-	
広島県	-	-	-	-	-	-	-	-	-	-	-	-	2	-	3	-	-	
山口県	-	-	-	-	-	-	-	-	-	-	-	-	-	-	-	-	-	
徳島県	-	-	-	-	-	-	-	-	-	-	-	-	-	-	-	-	-	
香川県	-	-	-	-	-	-	-	-	-	-	-	-	-	-	-	-	-	
愛媛県	-	-	-	-	-	-	-	-	-	-	-	-	-	1	2	-	-	
高知県	-	-	-	-	-	-	-	-	-	-	-	1	1	-	-	-	-	
福岡県	-	-	-	-	-	-	-	-	-	-	-	-	-	-	4	-	1	
佐賀県	-	-	-	-	-	-	-	-	-	-	-	-	-	-	-	-	-	
長崎県	-	-	-	-	-	-	-	-	-	-	-	-	2	-	1	-	-	
熊本県	-	-	-	-	-	-	-	-	-	-	-	-	-	-	-	-	-	
大分県	-	-	-	-	-	-	-	-	-	-	-	-	-	-	-	-	-	
宮崎県	-	-	-	-	-	-	-	-	-	-	-	-	-	-	-	-	-	
鹿児島県	-	-	-	-	-	-	-	-	-	-	-	-	-	-	2	-	-	
沖縄県	-	-	-	-	-	-	-	-	-	-	-	-	-	-	-	-	-	

報告数・累積報告数，疾病・都道府県別

2018年8週

	パラチフス		E型肝炎		ウエストナイル熱		A型肝炎		エキノコックス症		黄熱		オウム病		オムスク出血熱		回帰熱	
	報告数	累積	報告数	累積	報告数	累積	報告数	累積	報告数	累積	報告数	累積	報告数	累積	報告数	累積	報告数	累積
総数	-	3	4	42	-	-	13	65	-	-	-	-	-	-	-	-	-	-
北海道	-	-	1	8	-	-	-	-	-	-	-	-	-	-	-	-	-	-
青森県	-	-	-	-	-	-	1	1	-	-	-	-	-	-	-	-	-	-
岩手県	-	-	-	-	-	-	-	-	-	-	-	-	-	-	-	-	-	-
宮城県	-	-	-	-	-	-	-	1	-	-	-	-	-	-	-	-	-	-
秋田県	-	-	-	-	-	-	-	-	-	-	-	-	-	-	-	-	-	-
山形県	-	-	-	-	-	-	-	-	-	-	-	-	-	-	-	-	-	-
福島県	-	-	-	2	-	-	-	-	-	-	-	-	-	-	-	-	-	-
茨城県	-	-	-	-	-	-	-	1	-	-	-	-	-	-	-	-	-	-
栃木県	-	-	-	-	-	-	-	-	-	-	-	-	-	-	-	-	-	-
群馬県	-	-	-	-	-	-	-	1	-	-	-	-	-	-	-	-	-	-
埼玉県	-	-	-	4	-	-	1	1	-	-	-	-	-	-	-	-	-	-
千葉県	-	-	1	2	-	-	-	4	-	-	-	-	-	-	-	-	-	-
東京都	-	2	1	10	-	-	7	29	-	-	-	-	-	-	-	-	-	-
神奈川県	-	-	-	3	-	-	1	5	-	-	-	-	-	-	-	-	-	-
新潟県	-	-	-	1	-	-	-	1	-	-	-	-	-	-	-	-	-	-
富山県	-	-	-	-	-	-	-	1	-	-	-	-	-	-	-	-	-	-
石川県	-	-	-	-	-	-	-	-	-	-	-	-	-	-	-	-	-	-
福井県	-	-	1	1	-	-	-	-	-	-	-	-	-	-	-	-	-	-
山梨県	-	-	-	1	-	-	-	-	-	-	-	-	-	-	-	-	-	-
長野県	-	-	-	2	-	-	-	-	-	-	-	-	-	-	-	-	-	-
岐阜県	-	1	-	-	-	-	-	-	-	-	-	-	-	-	-	-	-	-
静岡県	-	-	-	-	-	-	-	-	-	-	-	-	-	-	-	-	-	-
愛知県	-	-	-	2	-	-	-	-	-	-	-	-	-	-	-	-	-	-
三重県	-	-	-	-	-	-	1	1	-	-	-	-	-	-	-	-	-	-
滋賀県	-	-	-	1	-	-	-	-	-	-	-	-	-	-	-	-	-	-
京都府	-	-	-	-	-	-	-	-	-	-	-	-	-	-	-	-	-	-
大阪府	-	-	-	-	-	-	-	1	-	-	-	-	-	-	-	-	-	-
兵庫県	-	-	-	3	-	-	-	-	-	-	-	-	-	-	-	-	-	-
奈良県	-	-	-	-	-	-	-	-	-	-	-	-	-	-	-	-	-	-
和歌山県	-	-	-	-	-	-	-	1	-	-	-	-	-	-	-	-	-	-
鳥取県	-	-	-	-	-	-	-	-	-	-	-	-	-	-	-	-	-	-
島根県	-	-	-	-	-	-	-	-	-	-	-	-	-	-	-	-	-	-
岡山県	-	-	-	1	-	-	-	-	-	-	-	-	-	-	-	-	-	-
広島県	-	-	-	-	-	-	-	1	-	-	-	-	-	-	-	-	-	-
山口県	-	-	-	-	-	-	-	-	-	-	-	-	-	-	-	-	-	-
徳島県	-	-	-	-	-	-	-	-	-	-	-	-	-	-	-	-	-	-
香川県	-	-	-	-	-	-	-	1	-	-	-	-	-	-	-	-	-	-
愛媛県	-	-	-	-	-	-	-	1	-	-	-	-	-	-	-	-	-	-
高知県	-	-	-	-	-	-	-	-	-	-	-	-	-	-	-	-	-	-
福岡県	-	-	-	-	-	-	-	1	-	-	-	-	-	-	-	-	-	-
佐賀県	-	-	-	-	-	-	-	1	-	-	-	-	-	-	-	-	-	-
長崎県	-	-	-	-	-	-	-	-	-	-	-	-	-	-	-	-	-	-
熊本県	-	-	-	-	-	-	-	-	-	-	-	-	-	-	-	-	-	-
大分県	-	-	-	-	-	-	-	-	-	-	-	-	-	-	-	-	-	-
宮崎県	-	-	-	1	-	-	2	12	-	-	-	-	-	-	-	-	-	-
鹿児島県	-	-	-	-	-	-	-	-	-	-	-	-	-	-	-	-	-	-
沖縄県	-	-	-	-	-	-	-	-	-	-	-	-	-	-	-	-	-	-

*2016年2月15日より届出対象疾患となりました。

**2013年3月4日より届出対象疾患となりました。

報告数・累積報告数，疾病・都道府県別

2018年8週

	キャサナル 森林病		Q 熱		狂犬病		コクシジ オイドス症		サル痘		ジカウイルス 感染症*		重症熱性血小板 減少症候群**		腎症候性出血熱		西部ウマ脳炎	
	報告数	累積	報告数	累積	報告数	累積	報告数	累積	報告数	累積	報告数	累積	報告数	累積	報告数	累積	報告数	累積
総 数	-	-	-	1	-	-	-	-	-	-	-	-	-	-	-	-	-	-
北海道	-	-	-	-	-	-	-	-	-	-	-	-	-	-	-	-	-	-
青森県	-	-	-	-	-	-	-	-	-	-	-	-	-	-	-	-	-	-
岩手県	-	-	-	-	-	-	-	-	-	-	-	-	-	-	-	-	-	-
宮城県	-	-	-	-	-	-	-	-	-	-	-	-	-	-	-	-	-	-
秋田県	-	-	-	-	-	-	-	-	-	-	-	-	-	-	-	-	-	-
山形県	-	-	-	-	-	-	-	-	-	-	-	-	-	-	-	-	-	-
福島県	-	-	-	-	-	-	-	-	-	-	-	-	-	-	-	-	-	-
茨城県	-	-	-	-	-	-	-	-	-	-	-	-	-	-	-	-	-	-
栃木県	-	-	-	-	-	-	-	-	-	-	-	-	-	-	-	-	-	-
群馬県	-	-	-	-	-	-	-	-	-	-	-	-	-	-	-	-	-	-
埼玉県	-	-	-	-	-	-	-	-	-	-	-	-	-	-	-	-	-	-
千葉県	-	-	-	-	-	-	-	-	-	-	-	-	-	-	-	-	-	-
東京都	-	-	-	-	-	-	-	-	-	-	-	-	-	-	-	-	-	-
神奈川県	-	-	-	-	-	-	-	-	-	-	-	-	-	-	-	-	-	-
新潟県	-	-	-	-	-	-	-	-	-	-	-	-	-	-	-	-	-	-
富山県	-	-	-	-	-	-	-	-	-	-	-	-	-	-	-	-	-	-
石川県	-	-	-	-	-	-	-	-	-	-	-	-	-	-	-	-	-	-
福井県	-	-	-	-	-	-	-	-	-	-	-	-	-	-	-	-	-	-
山梨県	-	-	-	-	-	-	-	-	-	-	-	-	-	-	-	-	-	-
長野県	-	-	-	-	-	-	-	-	-	-	-	-	-	-	-	-	-	-
岐阜県	-	-	-	-	-	-	-	-	-	-	-	-	-	-	-	-	-	-
静岡県	-	-	-	-	-	-	-	-	-	-	-	-	-	-	-	-	-	-
愛知県	-	-	-	-	-	-	-	-	-	-	-	-	-	-	-	-	-	-
三重県	-	-	-	-	-	-	-	-	-	-	-	-	-	-	-	-	-	-
滋賀県	-	-	-	-	-	-	-	-	-	-	-	-	-	-	-	-	-	-
京都府	-	-	-	-	-	-	-	-	-	-	-	-	-	-	-	-	-	-
大阪府	-	-	-	-	-	-	-	-	-	-	-	-	-	-	-	-	-	-
兵庫県	-	-	-	1	-	-	-	-	-	-	-	-	-	-	-	-	-	-
奈良県	-	-	-	-	-	-	-	-	-	-	-	-	-	-	-	-	-	-
和歌山県	-	-	-	-	-	-	-	-	-	-	-	-	-	-	-	-	-	-
鳥取県	-	-	-	-	-	-	-	-	-	-	-	-	-	-	-	-	-	-
島根県	-	-	-	-	-	-	-	-	-	-	-	-	-	-	-	-	-	-
岡山県	-	-	-	-	-	-	-	-	-	-	-	-	-	-	-	-	-	-
広島県	-	-	-	-	-	-	-	-	-	-	-	-	-	-	-	-	-	-
山口県	-	-	-	-	-	-	-	-	-	-	-	-	-	-	-	-	-	-
徳島県	-	-	-	-	-	-	-	-	-	-	-	-	-	-	-	-	-	-
香川県	-	-	-	-	-	-	-	-	-	-	-	-	-	-	-	-	-	-
愛媛県	-	-	-	-	-	-	-	-	-	-	-	-	-	-	-	-	-	-
高知県	-	-	-	-	-	-	-	-	-	-	-	-	-	-	-	-	-	-
福岡県	-	-	-	-	-	-	-	-	-	-	-	-	-	-	-	-	-	-
佐賀県	-	-	-	-	-	-	-	-	-	-	-	-	-	-	-	-	-	-
長崎県	-	-	-	-	-	-	-	-	-	-	-	-	-	-	-	-	-	-
熊本県	-	-	-	-	-	-	-	-	-	-	-	-	-	-	-	-	-	-
大分県	-	-	-	-	-	-	-	-	-	-	-	-	-	-	-	-	-	-
宮崎県	-	-	-	-	-	-	-	-	-	-	-	-	-	-	-	-	-	-
鹿児島県	-	-	-	-	-	-	-	-	-	-	-	-	-	-	-	-	-	-
沖縄県	-	-	-	-	-	-	-	-	-	-	-	-	-	-	-	-	-	-

*鳥インフルエンザ(H5N1及びH7N9)を除く。

報告数・累積報告数，疾病・都道府県別

2018年8週

	ダニ媒介脳炎		炭 疽		チクングニア熱		つつが虫病		デング熱		東部ウマ脳炎		鳥インフルエンザ*		ニパウイルス感染症		日本紅斑熱	
	報告数	累積	報告数	累積	報告数	累積	報告数	累積	報告数	累積	報告数	累積	報告数	累積	報告数	累積	報告数	累積
総 数	-	-	-	-	-	-	1	37	1	13	-	-	-	-	-	-	-	-
北海道	-	-	-	-	-	-	-	-	-	1	-	-	-	-	-	-	-	-
青森県	-	-	-	-	-	-	-	-	-	-	-	-	-	-	-	-	-	-
岩手県	-	-	-	-	-	-	-	-	-	-	-	-	-	-	-	-	-	-
宮城県	-	-	-	-	-	-	-	1	-	-	-	-	-	-	-	-	-	-
秋田県	-	-	-	-	-	-	-	-	-	-	-	-	-	-	-	-	-	-
山形県	-	-	-	-	-	-	-	-	-	-	-	-	-	-	-	-	-	-
福島県	-	-	-	-	-	-	-	-	-	-	-	-	-	-	-	-	-	-
茨城県	-	-	-	-	-	-	-	2	-	-	-	-	-	-	-	-	-	-
栃木県	-	-	-	-	-	-	-	-	-	-	-	-	-	-	-	-	-	-
群馬県	-	-	-	-	-	-	-	-	-	-	-	-	-	-	-	-	-	-
埼玉県	-	-	-	-	-	-	-	1	-	-	-	-	-	-	-	-	-	-
千葉県	-	-	-	-	-	-	-	5	-	-	-	-	-	-	-	-	-	-
東京都	-	-	-	-	-	-	1	4	1	9	-	-	-	-	-	-	-	-
神奈川県	-	-	-	-	-	-	-	1	-	-	-	-	-	-	-	-	-	-
新潟県	-	-	-	-	-	-	-	-	-	2	-	-	-	-	-	-	-	-
富山県	-	-	-	-	-	-	-	-	-	-	-	-	-	-	-	-	-	-
石川県	-	-	-	-	-	-	-	-	-	-	-	-	-	-	-	-	-	-
福井県	-	-	-	-	-	-	-	-	-	-	-	-	-	-	-	-	-	-
山梨県	-	-	-	-	-	-	-	-	-	-	-	-	-	-	-	-	-	-
長野県	-	-	-	-	-	-	-	-	-	-	-	-	-	-	-	-	-	-
岐阜県	-	-	-	-	-	-	-	4	-	-	-	-	-	-	-	-	-	-
静岡県	-	-	-	-	-	-	-	1	-	-	-	-	-	-	-	-	-	-
愛知県	-	-	-	-	-	-	-	-	-	1	-	-	-	-	-	-	-	-
三重県	-	-	-	-	-	-	-	-	-	-	-	-	-	-	-	-	-	-
滋賀県	-	-	-	-	-	-	-	-	-	-	-	-	-	-	-	-	-	-
京都府	-	-	-	-	-	-	-	-	-	-	-	-	-	-	-	-	-	-
大阪府	-	-	-	-	-	-	-	-	-	-	-	-	-	-	-	-	-	-
兵庫県	-	-	-	-	-	-	-	-	-	-	-	-	-	-	-	-	-	-
奈良県	-	-	-	-	-	-	-	-	-	-	-	-	-	-	-	-	-	-
和歌山県	-	-	-	-	-	-	-	1	-	-	-	-	-	-	-	-	-	-
鳥取県	-	-	-	-	-	-	-	-	-	-	-	-	-	-	-	-	-	-
島根県	-	-	-	-	-	-	-	-	-	-	-	-	-	-	-	-	-	-
岡山県	-	-	-	-	-	-	-	1	-	-	-	-	-	-	-	-	-	-
広島県	-	-	-	-	-	-	-	1	-	-	-	-	-	-	-	-	-	-
山口県	-	-	-	-	-	-	-	1	-	-	-	-	-	-	-	-	-	-
徳島県	-	-	-	-	-	-	-	-	-	-	-	-	-	-	-	-	-	-
香川県	-	-	-	-	-	-	-	-	-	-	-	-	-	-	-	-	-	-
愛媛県	-	-	-	-	-	-	-	-	-	-	-	-	-	-	-	-	-	-
高知県	-	-	-	-	-	-	-	-	-	-	-	-	-	-	-	-	-	-
福岡県	-	-	-	-	-	-	-	1	-	-	-	-	-	-	-	-	-	-
佐賀県	-	-	-	-	-	-	-	-	-	-	-	-	-	-	-	-	-	-
長崎県	-	-	-	-	-	-	-	-	-	-	-	-	-	-	-	-	-	-
熊本県	-	-	-	-	-	-	-	-	-	-	-	-	-	-	-	-	-	-
大分県	-	-	-	-	-	-	-	-	-	-	-	-	-	-	-	-	-	-
宮崎県	-	-	-	-	-	-	-	1	-	-	-	-	-	-	-	-	-	-
鹿児島県	-	-	-	-	-	-	-	12	-	-	-	-	-	-	-	-	-	-
沖縄県	-	-	-	-	-	-	-	-	-	-	-	-	-	-	-	-	-	-

報告数・累積報告数，疾病・都道府県別

2018年8週

	日本脳炎		ハンタウイルス 肺症候群		Bウイルス病		鼻 疽		ブルセラ症		ベネズエラ ウマ脳炎		ヘンドラウイルス 感 染 症		発しんチフス		ポツリヌス症		
	報告数	累積	報告数	累積	報告数	累積	報告数	累積	報告数	累積	報告数	累積	報告数	累積	報告数	累積	報告数	累積	
総 数	-	-	-	-	-	-	-	-	-	-	-	-	-	-	-	-	-	-	1
北海道	-	-	-	-	-	-	-	-	-	-	-	-	-	-	-	-	-	-	-
青森県	-	-	-	-	-	-	-	-	-	-	-	-	-	-	-	-	-	-	-
岩手県	-	-	-	-	-	-	-	-	-	-	-	-	-	-	-	-	-	-	-
宮城県	-	-	-	-	-	-	-	-	-	-	-	-	-	-	-	-	-	-	-
秋田県	-	-	-	-	-	-	-	-	-	-	-	-	-	-	-	-	-	-	-
山形県	-	-	-	-	-	-	-	-	-	-	-	-	-	-	-	-	-	-	-
福島県	-	-	-	-	-	-	-	-	-	-	-	-	-	-	-	-	-	-	-
茨城県	-	-	-	-	-	-	-	-	-	-	-	-	-	-	-	-	-	-	-
栃木県	-	-	-	-	-	-	-	-	-	-	-	-	-	-	-	-	-	-	-
群馬県	-	-	-	-	-	-	-	-	-	-	-	-	-	-	-	-	-	-	-
埼玉県	-	-	-	-	-	-	-	-	-	-	-	-	-	-	-	-	-	-	-
千葉県	-	-	-	-	-	-	-	-	-	-	-	-	-	-	-	-	-	-	-
東京都	-	-	-	-	-	-	-	-	-	-	-	-	-	-	-	-	-	-	1
神奈川県	-	-	-	-	-	-	-	-	-	-	-	-	-	-	-	-	-	-	-
新潟県	-	-	-	-	-	-	-	-	-	-	-	-	-	-	-	-	-	-	-
富山県	-	-	-	-	-	-	-	-	-	-	-	-	-	-	-	-	-	-	-
石川県	-	-	-	-	-	-	-	-	-	-	-	-	-	-	-	-	-	-	-
福井県	-	-	-	-	-	-	-	-	-	-	-	-	-	-	-	-	-	-	-
山梨県	-	-	-	-	-	-	-	-	-	-	-	-	-	-	-	-	-	-	-
長野県	-	-	-	-	-	-	-	-	-	-	-	-	-	-	-	-	-	-	-
岐阜県	-	-	-	-	-	-	-	-	-	-	-	-	-	-	-	-	-	-	-
静岡県	-	-	-	-	-	-	-	-	-	-	-	-	-	-	-	-	-	-	-
愛知県	-	-	-	-	-	-	-	-	-	-	-	-	-	-	-	-	-	-	-
三重県	-	-	-	-	-	-	-	-	-	-	-	-	-	-	-	-	-	-	-
滋賀県	-	-	-	-	-	-	-	-	-	-	-	-	-	-	-	-	-	-	-
京都府	-	-	-	-	-	-	-	-	-	-	-	-	-	-	-	-	-	-	-
大阪府	-	-	-	-	-	-	-	-	-	-	-	-	-	-	-	-	-	-	-
兵庫県	-	-	-	-	-	-	-	-	-	-	-	-	-	-	-	-	-	-	-
奈良県	-	-	-	-	-	-	-	-	-	-	-	-	-	-	-	-	-	-	-
和歌山県	-	-	-	-	-	-	-	-	-	-	-	-	-	-	-	-	-	-	-
鳥取県	-	-	-	-	-	-	-	-	-	-	-	-	-	-	-	-	-	-	-
島根県	-	-	-	-	-	-	-	-	-	-	-	-	-	-	-	-	-	-	-
岡山県	-	-	-	-	-	-	-	-	-	-	-	-	-	-	-	-	-	-	-
広島県	-	-	-	-	-	-	-	-	-	-	-	-	-	-	-	-	-	-	-
山口県	-	-	-	-	-	-	-	-	-	-	-	-	-	-	-	-	-	-	-
徳島県	-	-	-	-	-	-	-	-	-	-	-	-	-	-	-	-	-	-	-
香川県	-	-	-	-	-	-	-	-	-	-	-	-	-	-	-	-	-	-	-
愛媛県	-	-	-	-	-	-	-	-	-	-	-	-	-	-	-	-	-	-	-
高知県	-	-	-	-	-	-	-	-	-	-	-	-	-	-	-	-	-	-	-
福岡県	-	-	-	-	-	-	-	-	-	-	-	-	-	-	-	-	-	-	-
佐賀県	-	-	-	-	-	-	-	-	-	-	-	-	-	-	-	-	-	-	-
長崎県	-	-	-	-	-	-	-	-	-	-	-	-	-	-	-	-	-	-	-
熊本県	-	-	-	-	-	-	-	-	-	-	-	-	-	-	-	-	-	-	-
大分県	-	-	-	-	-	-	-	-	-	-	-	-	-	-	-	-	-	-	-
宮崎県	-	-	-	-	-	-	-	-	-	-	-	-	-	-	-	-	-	-	-
鹿児島県	-	-	-	-	-	-	-	-	-	-	-	-	-	-	-	-	-	-	-
沖縄県	-	-	-	-	-	-	-	-	-	-	-	-	-	-	-	-	-	-	-

報告数・累積報告数, 疾病・都道府県別

2018年8週

	マラリア		野 兎 病		ライム病		リッサウイルス 感 染 症		リフトバレー熱		類 鼻 疽		レジオネラ症		レプトスピラ症		ロッキー山 紅 斑 熱	
	報告数	累積	報告数	累積	報告数	累積	報告数	累積	報告数	累積	報告数	累積	報告数	累積	報告数	累積	報告数	累積
総 数	1	6	-	-	-	-	-	-	-	-	-	-	14	159	-	-	-	-
北海道	-	-	-	-	-	-	-	-	-	-	-	-	-	2	-	-	-	-
青森県	-	-	-	-	-	-	-	-	-	-	-	-	1	2	-	-	-	-
岩手県	-	-	-	-	-	-	-	-	-	-	-	-	-	1	-	-	-	-
宮城県	-	-	-	-	-	-	-	-	-	-	-	-	1	4	-	-	-	-
秋田県	-	-	-	-	-	-	-	-	-	-	-	-	-	1	-	-	-	-
山形県	-	-	-	-	-	-	-	-	-	-	-	-	-	-	-	-	-	-
福島県	-	-	-	-	-	-	-	-	-	-	-	-	-	2	-	-	-	-
茨城県	-	-	-	-	-	-	-	-	-	-	-	-	-	1	-	-	-	-
栃木県	-	-	-	-	-	-	-	-	-	-	-	-	-	2	-	-	-	-
群馬県	-	-	-	-	-	-	-	-	-	-	-	-	1	4	-	-	-	-
埼玉県	-	1	-	-	-	-	-	-	-	-	-	-	-	6	-	-	-	-
千葉県	-	-	-	-	-	-	-	-	-	-	-	-	1	10	-	-	-	-
東京都	-	-	-	-	-	-	-	-	-	-	-	-	2	15	-	-	-	-
神奈川県	-	1	-	-	-	-	-	-	-	-	-	-	3	8	-	-	-	-
新潟県	-	-	-	-	-	-	-	-	-	-	-	-	-	8	-	-	-	-
富山県	-	-	-	-	-	-	-	-	-	-	-	-	1	11	-	-	-	-
石川県	-	-	-	-	-	-	-	-	-	-	-	-	-	1	-	-	-	-
福井県	-	-	-	-	-	-	-	-	-	-	-	-	-	1	-	-	-	-
山梨県	-	-	-	-	-	-	-	-	-	-	-	-	-	1	-	-	-	-
長野県	-	-	-	-	-	-	-	-	-	-	-	-	1	5	-	-	-	-
岐阜県	-	-	-	-	-	-	-	-	-	-	-	-	-	-	-	-	-	-
静岡県	-	-	-	-	-	-	-	-	-	-	-	-	1	7	-	-	-	-
愛知県	-	-	-	-	-	-	-	-	-	-	-	-	-	7	-	-	-	-
三重県	-	-	-	-	-	-	-	-	-	-	-	-	-	2	-	-	-	-
滋賀県	-	-	-	-	-	-	-	-	-	-	-	-	-	1	-	-	-	-
京都府	-	-	-	-	-	-	-	-	-	-	-	-	-	6	-	-	-	-
大阪府	1	2	-	-	-	-	-	-	-	-	-	-	1	6	-	-	-	-
兵庫県	-	1	-	-	-	-	-	-	-	-	-	-	-	5	-	-	-	-
奈良県	-	-	-	-	-	-	-	-	-	-	-	-	-	1	-	-	-	-
和歌山県	-	-	-	-	-	-	-	-	-	-	-	-	-	1	-	-	-	-
鳥取県	-	-	-	-	-	-	-	-	-	-	-	-	-	-	-	-	-	-
島根県	-	-	-	-	-	-	-	-	-	-	-	-	-	-	-	-	-	-
岡山県	-	-	-	-	-	-	-	-	-	-	-	-	-	5	-	-	-	-
広島県	-	-	-	-	-	-	-	-	-	-	-	-	-	4	-	-	-	-
山口県	-	-	-	-	-	-	-	-	-	-	-	-	-	1	-	-	-	-
徳島県	-	-	-	-	-	-	-	-	-	-	-	-	-	1	-	-	-	-
香川県	-	-	-	-	-	-	-	-	-	-	-	-	-	-	-	-	-	-
愛媛県	-	-	-	-	-	-	-	-	-	-	-	-	-	1	4	-	-	-
高知県	-	-	-	-	-	-	-	-	-	-	-	-	-	1	-	-	-	-
福岡県	-	-	-	-	-	-	-	-	-	-	-	-	-	10	-	-	-	-
佐賀県	-	-	-	-	-	-	-	-	-	-	-	-	-	2	-	-	-	-
長崎県	-	-	-	-	-	-	-	-	-	-	-	-	-	3	-	-	-	-
熊本県	-	-	-	-	-	-	-	-	-	-	-	-	-	1	-	-	-	-
大分県	-	-	-	-	-	-	-	-	-	-	-	-	-	2	-	-	-	-
宮崎県	-	-	-	-	-	-	-	-	-	-	-	-	-	-	-	-	-	-
鹿児島県	-	-	-	-	-	-	-	-	-	-	-	-	-	1	-	-	-	-
沖縄県	-	1	-	-	-	-	-	-	-	-	-	-	-	3	-	-	-	-

*E型肝炎及びA型肝炎を除く。

**2014年9月19日より届出対象疾患となりました。

***ウエストナイル脳炎、西部ウマ脳炎、ダニ媒介脳炎、東部ウマ脳炎、日本脳炎、ペネズエラウマ脳炎及びリフトバレー熱を除く。

報告数・累積報告数, 疾病・都道府県別

2018年8週

	アメーバ赤痢		ウイルス性肝炎*		カリバネム耐性 腸内細菌科細菌感染症**		急性脳炎***		クリプト スポリジウム症		クロイツフェルト ・ヤコブ病		劇症型溶血性 レンサ球菌感染症		後天性免疫不全 症候群		ジアルジア症	
	報告数	累積	報告数	累積	報告数	累積	報告数	累積	報告数	累積	報告数	累積	報告数	累積	報告数	累積	報告数	累積
総 数	7	106	-	24	23	223	6	183	-	2	2	27	10	137	16	170	1	12
北海道	1	3	-	1	-	7	-	2	-	-	-	-	1	3	1	5	-	-
青森県	-	1	-	-	-	5	-	1	-	-	-	1	-	1	-	1	-	-
岩手県	-	2	-	-	-	2	-	2	-	-	-	-	-	2	-	-	-	-
宮城県	-	2	-	1	-	1	-	-	-	-	-	-	1	3	-	1	-	-
秋田県	-	-	-	1	1	2	-	2	-	-	-	-	-	2	-	-	-	-
山形県	-	-	-	-	1	3	-	-	-	-	-	-	-	1	-	-	-	1
福島県	-	2	-	-	1	6	-	2	-	-	-	1	-	-	-	2	-	-
茨城県	-	1	-	-	-	1	-	9	-	-	-	-	-	-	-	4	-	-
栃木県	-	-	-	-	-	1	1	3	-	-	-	-	-	3	1	2	-	-
群馬県	-	-	-	-	1	2	1	2	-	-	1	2	-	2	-	2	-	-
埼玉県	-	7	-	-	2	9	1	12	-	-	-	-	2	7	-	3	-	-
千葉県	-	7	-	4	2	7	-	10	-	-	-	2	2	9	1	7	-	1
東京都	1	17	-	3	2	17	-	17	-	-	-	3	2	19	4	57	-	3
神奈川県	-	9	-	-	1	19	1	16	-	-	-	4	-	11	-	7	-	1
新潟県	-	2	-	3	-	1	-	5	-	-	-	2	-	1	-	1	-	-
富山県	-	-	-	-	-	3	-	1	-	-	-	-	1	8	-	-	-	-
石川県	-	-	-	-	1	4	-	-	-	-	-	-	-	1	-	-	-	-
福井県	-	-	-	-	-	-	-	-	-	-	-	-	-	1	-	-	-	-
山梨県	-	3	-	-	-	2	-	-	-	-	-	-	-	-	-	-	-	-
長野県	1	2	-	-	-	2	-	2	-	-	-	2	-	-	1	2	-	-
岐阜県	-	-	-	-	-	1	-	-	-	-	-	-	-	6	1	3	-	1
静岡県	-	2	-	-	-	6	-	8	-	-	-	-	-	8	-	5	-	-
愛知県	-	6	-	-	2	22	-	10	-	-	-	-	1	6	-	11	-	-
三重県	-	1	-	-	-	5	-	2	-	-	-	-	-	3	1	4	-	-
滋賀県	-	-	-	-	1	2	-	1	-	-	-	2	-	2	-	-	-	-
京都府	2	4	-	1	2	7	-	1	-	-	-	-	-	1	-	3	-	-
大阪府	1	15	-	1	2	21	-	7	-	-	1	1	-	7	1	13	-	1
兵庫県	-	5	-	3	-	9	-	8	-	-	-	1	-	6	1	3	1	2
奈良県	1	2	-	-	-	1	-	2	-	-	-	-	-	2	-	1	-	-
和歌山県	-	-	-	-	-	-	-	-	-	-	-	-	-	-	-	-	-	-
鳥取県	-	1	-	-	-	1	-	-	-	-	-	-	-	1	-	-	-	-
島根県	-	-	-	-	1	1	-	1	-	-	-	-	-	-	-	-	-	-
岡山県	-	2	-	-	-	3	-	1	-	-	-	-	4	-	2	-	-	-
広島県	-	2	-	2	-	3	1	8	-	-	-	1	-	-	1	4	-	-
山口県	-	-	-	-	-	8	1	6	-	-	-	1	-	1	-	1	-	-
徳島県	-	-	-	-	-	2	-	2	-	-	-	-	-	1	-	-	-	-
香川県	-	-	-	-	-	2	-	-	-	-	-	-	-	2	-	1	-	-
愛媛県	-	1	-	-	-	1	-	-	-	-	-	-	-	1	1	2	-	-
高知県	-	-	-	-	-	1	-	-	-	-	-	1	-	2	-	1	-	1
福岡県	-	3	-	-	1	20	-	9	-	-	-	1	-	6	1	7	-	1
佐賀県	-	-	-	1	1	2	-	-	-	-	-	1	-	-	-	1	-	-
長崎県	-	-	-	-	1	5	-	1	-	-	-	1	-	2	-	2	-	-
熊本県	-	2	-	-	-	1	-	1	-	-	-	-	-	1	-	-	-	-
大分県	-	-	-	-	-	1	-	4	-	-	-	-	-	-	-	4	-	-
宮崎県	-	-	-	1	-	2	-	4	-	-	-	-	-	-	-	4	-	-
鹿児島県	-	-	-	2	-	2	-	10	-	2	-	-	-	-	1	1	-	-
沖縄県	-	2	-	-	-	-	-	11	-	-	-	-	-	1	-	3	-	-

*2013年4月1日より届出対象疾患となりました。
 **2014年9月19日より届出対象疾患となりました。

報告数・累積報告数，疾病・都道府県別

2018年8週

	侵襲性インフルエンザ菌感染症*		侵襲性髄膜炎菌感染症*		侵襲性肺炎球菌感染症*		水痘** (入院例に限る)		先天性風しん 症候群		梅毒		播種性 クリプトコックス症**		破傷風		バンコマイシン耐性 黄色ブドウ球菌感染症	
	報告数	累積	報告数	累積	報告数	累積	報告数	累積	報告数	累積	報告数	累積	報告数	累積	報告数	累積	報告数	累積
総数	4	70	-	6	50	676	3	50	-	-	69	768	2	19	-	5	-	-
北海道	1	4	-	-	3	11	-	2	-	-	-	10	-	-	-	2	-	-
青森県	-	-	-	-	-	2	-	-	-	-	-	5	-	-	-	-	-	-
岩手県	-	-	-	-	-	5	-	-	-	-	-	3	-	-	-	-	-	-
宮城県	-	-	-	-	-	5	-	-	-	-	3	10	-	-	-	-	-	-
秋田県	-	-	-	-	-	5	-	1	-	-	-	1	-	-	-	-	-	-
山形県	-	2	-	-	-	4	-	-	-	-	-	1	-	-	-	-	-	-
福島県	-	1	-	-	-	8	-	2	-	-	1	14	-	-	-	-	-	-
茨城県	-	1	-	-	1	10	-	1	-	-	1	10	-	-	-	-	-	-
栃木県	-	-	-	-	-	8	-	-	-	-	-	3	-	-	-	1	-	-
群馬県	-	2	-	-	-	7	-	-	-	-	-	5	-	-	-	-	-	-
埼玉県	-	2	-	-	1	27	-	1	-	-	1	20	-	1	-	-	-	-
千葉県	1	4	-	1	2	31	1	3	-	-	1	25	-	-	-	-	-	-
東京都	-	3	-	2	5	91	-	5	-	-	11	210	-	5	-	-	-	-
神奈川県	1	5	-	-	6	52	-	7	-	-	6	46	1	1	-	-	-	-
新潟県	-	4	-	-	2	17	-	-	-	-	1	5	-	-	-	-	-	-
富山県	-	-	-	-	-	8	-	-	-	-	1	2	-	1	-	-	-	-
石川県	-	-	-	-	-	5	-	-	-	-	-	1	-	-	-	-	-	-
福井県	-	-	-	-	1	5	-	-	-	-	-	5	-	-	-	-	-	-
山梨県	-	-	-	-	-	2	-	1	-	-	-	2	-	-	-	-	-	-
長野県	-	1	-	-	-	11	-	1	-	-	2	4	-	-	-	-	-	-
岐阜県	-	2	-	-	-	11	-	1	-	-	2	8	-	-	-	-	-	-
静岡県	-	1	-	-	2	18	-	1	-	-	-	9	-	2	-	1	-	-
愛知県	-	3	-	-	6	44	-	3	-	-	5	39	-	2	-	1	-	-
三重県	-	2	-	-	-	10	-	-	-	-	-	6	-	-	-	-	-	-
滋賀県	-	-	-	-	-	6	-	-	-	-	-	1	-	-	-	-	-	-
京都府	-	-	-	2	-	20	1	1	-	-	3	17	-	-	-	-	-	-
大阪府	-	12	-	1	3	52	-	3	-	-	13	140	-	-	-	-	-	-
兵庫県	-	3	-	-	6	59	1	3	-	-	2	29	-	1	-	-	-	-
奈良県	-	1	-	-	1	7	-	1	-	-	-	9	-	-	-	-	-	-
和歌山県	-	-	-	-	-	4	-	-	-	-	-	1	1	1	-	-	-	-
鳥取県	-	-	-	-	-	2	-	-	-	-	-	3	-	-	-	-	-	-
島根県	-	-	-	-	-	5	-	-	-	-	-	3	-	-	-	-	-	-
岡山県	-	-	-	-	2	11	-	-	-	-	1	19	-	1	-	-	-	-
広島県	-	1	-	-	1	2	-	5	-	-	2	25	-	-	-	-	-	-
山口県	-	-	-	-	3	13	-	-	-	-	1	5	-	1	-	-	-	-
徳島県	-	-	-	-	-	1	-	-	-	-	1	2	-	-	-	-	-	-
香川県	-	1	-	-	-	7	-	1	-	-	-	6	-	-	-	-	-	-
愛媛県	-	-	-	-	-	4	-	-	-	-	4	9	-	-	-	-	-	-
高知県	-	-	-	-	-	7	-	-	-	-	-	4	-	2	-	-	-	-
福岡県	1	2	-	-	3	27	-	3	-	-	2	20	-	-	-	-	-	-
佐賀県	-	-	-	-	1	3	-	2	-	-	-	-	-	-	-	-	-	-
長崎県	-	3	-	-	-	5	-	2	-	-	-	4	-	-	-	-	-	-
熊本県	-	1	-	-	-	5	-	-	-	-	4	14	-	-	-	-	-	-
大分県	-	-	-	-	-	5	-	-	-	-	-	5	-	-	-	-	-	-
宮崎県	-	1	-	-	-	11	-	-	-	-	-	-	-	1	-	-	-	-
鹿児島県	-	3	-	-	-	5	-	-	-	-	1	3	-	-	-	-	-	-
沖縄県	-	5	-	-	1	18	-	-	-	-	-	5	-	-	-	-	-	-

*2018年1月1日より届出対象疾患となりました。
 **2014年9月19日より届出対象疾患となりました。

報告数・累積報告数, 疾病・都道府県別

2018年8週

	バンコマイシン耐性腸球菌感染症		百日咳*		風しん		麻疹		薬剤耐性アシネトバクター感染症**	
	報告数	累積	報告数	累積	報告数	累積	報告数	累積	報告数	累積
総数	-	5	51	428	-	4	1	3	-	3
北海道	-	1	2	17	-	-	-	-	-	-
青森県	-	1	1	6	-	-	-	-	-	-
岩手県	-	-	1	8	-	-	-	-	-	-
宮城県	-	-	-	1	-	-	-	-	-	-
秋田県	-	-	1	8	-	-	-	-	-	-
山形県	-	-	3	9	-	-	-	-	-	-
福島県	-	-	3	11	-	-	-	-	-	-
茨城県	-	-	-	10	-	-	-	1	-	-
栃木県	-	-	2	5	-	-	-	-	-	-
群馬県	-	1	-	2	-	-	-	-	-	-
埼玉県	-	-	5	27	-	2	1	1	-	2
千葉県	-	-	4	16	-	1	-	-	-	-
東京都	-	-	4	47	-	-	-	-	-	-
神奈川県	-	-	-	13	-	-	-	1	-	1
新潟県	-	-	-	1	-	-	-	-	-	-
富山県	-	-	-	1	-	-	-	-	-	-
石川県	-	-	-	1	-	-	-	-	-	-
福井県	-	-	-	4	-	-	-	-	-	-
山梨県	-	-	-	4	-	-	-	-	-	-
長野県	-	-	1	7	-	-	-	-	-	-
岐阜県	-	-	3	6	-	-	-	-	-	-
静岡県	-	-	-	6	-	-	-	-	-	-
愛知県	-	-	2	15	-	-	-	-	-	-
三重県	-	-	1	4	-	-	-	-	-	-
滋賀県	-	-	2	9	-	-	-	-	-	-
京都府	-	-	-	5	-	-	-	-	-	-
大阪府	-	2	3	31	-	-	-	-	-	-
兵庫県	-	-	3	18	-	-	-	-	-	-
奈良県	-	-	1	5	-	-	-	-	-	-
和歌山県	-	-	1	4	-	-	-	-	-	-
鳥取県	-	-	-	10	-	-	-	-	-	-
島根県	-	-	-	1	-	-	-	-	-	-
岡山県	-	-	-	19	-	-	-	-	-	-
広島県	-	-	2	7	-	-	-	-	-	-
山口県	-	-	-	4	-	-	-	-	-	-
徳島県	-	-	-	-	-	-	-	-	-	-
香川県	-	-	-	-	-	-	-	-	-	-
愛媛県	-	-	-	4	-	-	-	-	-	-
高知県	-	-	4	39	-	-	-	-	-	-
福岡県	-	-	-	11	-	-	-	-	-	-
佐賀県	-	-	-	1	-	-	-	-	-	-
長崎県	-	-	1	4	-	-	-	-	-	-
熊本県	-	-	-	4	-	-	-	-	-	-
大分県	-	-	-	2	-	-	-	-	-	-
宮崎県	-	-	1	10	-	-	-	-	-	-
鹿児島県	-	-	-	8	-	-	-	-	-	-
沖縄県	-	-	-	3	-	1	-	-	-	-

注) 百日咳は2018年1月1日より全数把握対象疾患に変更となりました。
 *鳥インフルエンザ及び新型インフルエンザ等感染症を除く。

報告数・定点当り報告数、疾病・都道府県別

2018年8週

	インフルエンザ*		RSウイルス感染症		咽頭結膜熱		A群溶血性レンサ球菌咽頭炎		感染性胃腸炎		水痘		手足口病		伝染性紅斑		突発性発しん	
	報告数	定点当り	報告数	報告数	報告数	定点当り	報告数	定点当り	報告数	定点当り	報告数	定点当り	報告数	定点当り	報告数	定点当り	報告数	定点当り
総数	112070	22.64	1141	901	0.28	8396	2.65	15217	4.81	676	0.21	341	0.11	198	0.06	999	0.32	
北海道	6947	31.29	100	59	0.42	654	4.71	174	1.25	29	0.21	3	0.02	1	0.01	22	0.16	
青森県	1471	22.63	4	6	0.14	77	1.83	108	2.57	19	0.45	19	0.45	1	0.02	15	0.36	
岩手県	1695	26.08	13	13	0.33	162	4.05	150	3.75	4	0.10	7	0.18	12	0.30	10	0.25	
宮城県	2459	25.88	27	14	0.24	221	3.75	194	3.29	15	0.25	9	0.15	6	0.10	18	0.31	
秋田県	1348	24.96	7	6	0.17	69	1.97	103	2.94	8	0.23	1	0.03	1	0.03	4	0.11	
山形県	1012	21.08	6	17	0.57	171	5.70	139	4.63	7	0.23	11	0.37	4	0.13	13	0.43	
福島県	1939	25.18	20	22	0.48	112	2.43	114	2.48	12	0.26	10	0.22	7	0.15	23	0.50	
茨城県	2600	21.67	22	22	0.29	204	2.72	279	3.72	12	0.16	4	0.05	2	0.03	10	0.13	
栃木県	1422	18.71	9	9	0.19	83	1.73	118	2.46	10	0.21	1	0.02	3	0.06	13	0.27	
群馬県	1979	22.49	9	25	0.46	147	2.72	247	4.57	14	0.26	4	0.07	1	0.02	19	0.35	
埼玉県	5374	20.91	60	35	0.21	542	3.33	842	5.17	57	0.35	2	0.01	8	0.05	57	0.35	
千葉県	4733	22.12	22	15	0.11	402	2.98	527	3.90	41	0.30	1	0.01	6	0.04	39	0.29	
東京都	6963	16.82	55	40	0.15	677	2.59	1290	4.94	53	0.20	8	0.03	18	0.07	93	0.36	
神奈川県	6499	18.62	51	18	0.08	409	1.87	950	4.34	45	0.21	20	0.09	50	0.23	81	0.37	
新潟県	2185	24.28	27	39	0.68	179	3.14	137	2.40	18	0.32	3	0.05	10	0.18	25	0.44	
富山県	1220	25.42	18	26	0.90	37	1.28	136	4.69	8	0.28	7	0.24	3	0.10	9	0.31	
石川県	1067	22.23	9	15	0.52	179	6.17	107	3.69	3	0.10	5	0.17	5	0.17	8	0.28	
福井県	502	15.69	7	7	0.32	101	4.59	85	3.86	4	0.18	2	0.09	-	-	9	0.41	
山梨県	955	23.29	1	1	0.04	63	2.63	99	4.13	3	0.13	12	0.50	2	0.08	2	0.08	
長野県	2228	25.61	12	8	0.15	151	2.80	301	5.57	7	0.13	2	0.04	1	0.02	8	0.15	
岐阜県	1509	17.34	5	18	0.34	82	1.55	178	3.36	3	0.06	3	0.06	-	-	13	0.25	
静岡県	2920	21.01	33	16	0.18	176	1.98	390	4.38	9	0.10	4	0.04	2	0.02	24	0.27	
愛知県	5054	25.92	44	22	0.12	404	2.22	723	3.97	12	0.07	8	0.04	3	0.02	47	0.26	
三重県	1776	24.67	27	25	0.56	110	2.44	205	4.56	4	0.09	5	0.11	-	-	8	0.18	
滋賀県	1338	25.25	11	3	0.09	40	1.25	94	2.94	5	0.16	3	0.09	1	0.03	8	0.25	
京都府	2770	21.98	8	16	0.21	123	1.60	324	4.21	5	0.06	1	0.01	4	0.05	14	0.18	
大阪府	6193	20.30	111	39	0.20	381	1.91	1030	5.18	57	0.29	2	0.01	10	0.05	65	0.33	
兵庫県	4572	22.97	46	52	0.40	260	2.02	774	6.00	40	0.31	1	0.01	4	0.03	32	0.25	
奈良県	1122	20.78	20	15	0.44	67	1.97	192	5.65	5	0.15	4	0.12	2	0.06	18	0.53	
和歌山県	1025	20.92	9	9	0.30	28	0.93	64	2.13	2	0.07	-	-	3	0.10	6	0.20	
鳥取県	853	29.41	-	5	0.26	125	6.58	112	5.89	4	0.21	3	0.16	5	0.26	6	0.32	
島根県	633	16.66	4	2	0.09	71	3.09	117	5.09	2	0.09	2	0.09	-	-	6	0.26	
岡山県	2230	26.55	4	7	0.13	112	2.07	363	6.72	1	0.02	3	0.06	2	0.04	17	0.31	
広島県	2319	20.34	25	28	0.39	204	2.83	652	9.06	14	0.19	6	0.08	3	0.04	12	0.17	
山口県	1794	26.38	27	22	0.46	174	3.63	249	5.19	7	0.15	2	0.04	1	0.02	12	0.25	
徳島県	988	26.70	15	13	0.57	42	1.83	110	4.78	1	0.04	-	-	2	0.09	9	0.39	
香川県	1017	21.64	9	4	0.14	66	2.36	178	6.36	2	0.07	1	0.04	-	-	9	0.32	
愛媛県	1771	29.03	20	7	0.19	105	2.84	264	7.14	4	0.11	3	0.08	1	0.03	24	0.65	
高知県	1549	32.27	11	3	0.10	45	1.50	115	3.83	5	0.17	8	0.27	2	0.07	4	0.13	
福岡県	3996	20.18	110	51	0.43	470	3.92	818	6.82	30	0.25	31	0.26	2	0.02	64	0.53	
佐賀県	850	21.79	7	9	0.39	52	2.26	69	3.00	5	0.22	5	0.22	1	0.04	16	0.70	
長崎県	1504	21.49	9	10	0.23	127	2.89	228	5.18	22	0.50	32	0.73	-	-	11	0.25	
熊本県	1520	19.00	22	40	0.80	64	1.28	403	8.06	6	0.12	6	0.12	3	0.06	30	0.60	
大分県	1314	22.66	6	5	0.14	65	1.81	535	14.86	12	0.33	10	0.28	2	0.06	13	0.36	
宮崎県	1839	31.17	34	17	0.47	67	1.86	360	10.00	4	0.11	28	0.78	1	0.03	31	0.86	
鹿児島県	2513	27.02	36	58	1.05	227	4.13	448	8.15	26	0.47	27	0.49	2	0.04	18	0.33	
沖縄県	2503	43.91	9	8	0.24	69	2.03	122	3.59	20	0.59	12	0.35	1	0.03	4	0.12	

*髄膜炎菌、肺炎球菌、インフルエンザ菌を原因として同定された場合を除く。
 **オウム病を除く。
 ***病原体がロタウイルスであるものに限る。2013年10月14日より届出対象疾患となりました。

報告数・定点当り報告数、疾病・都道府県別

2018年8週

	ヘルパンギーナ		流行性耳下腺炎		急性出血性結膜炎		流行性角結膜炎		細菌性髄膜炎*		無菌性髄膜炎		マイコプラズマ肺炎		クラミジア肺炎**		感染性胃腸炎(ロタウイルス)***	
	報告数	定点当り	報告数	定点当り	報告数	定点当り	報告数	定点当り	報告数	定点当り	報告数	定点当り	報告数	定点当り	報告数	定点当り	報告数	定点当り
総数	43	0.01	460	0.15	10	0.01	420	0.60	14	0.03	11	0.02	61	0.13	2	0.00	125	0.26
北海道	-	-	5	0.04	-	-	13	0.45	1	0.04	2	0.09	3	0.13	-	-	8	0.35
青森県	1	0.02	9	0.21	-	-	1	0.09	1	0.17	-	-	4	0.67	-	-	-	-
岩手県	-	-	13	0.33	-	-	6	0.43	-	-	-	-	1	0.05	-	-	-	-
宮城県	-	-	4	0.07	-	-	6	0.50	-	-	-	-	2	0.17	-	-	-	-
秋田県	-	-	5	0.14	-	-	5	0.71	1	0.13	-	-	6	0.75	-	-	-	-
山形県	1	0.03	4	0.13	-	-	-	-	-	-	1	0.10	1	0.10	-	-	-	-
福島県	-	-	13	0.28	-	-	17	1.42	-	-	1	0.14	1	0.14	-	-	1	0.14
茨城県	-	-	6	0.08	-	-	16	0.94	-	-	-	-	3	0.23	-	-	-	-
栃木県	-	-	4	0.08	-	-	15	1.25	-	-	-	-	1	0.14	-	-	1	0.14
群馬県	1	0.02	27	0.50	1	0.07	12	0.80	-	-	-	-	2	0.22	-	-	3	0.33
埼玉県	3	0.02	16	0.10	3	0.07	15	0.37	-	-	2	0.20	1	0.10	-	-	-	-
千葉県	1	0.01	13	0.10	1	0.03	11	0.31	-	-	-	-	-	-	-	-	1	0.11
東京都	3	0.01	20	0.08	-	-	12	0.32	1	0.04	1	0.04	3	0.12	-	-	1	0.04
神奈川県	1	0.00	23	0.11	-	-	82	1.64	-	-	-	-	-	-	-	-	2	0.20
新潟県	-	-	22	0.39	1	0.10	11	1.10	-	-	-	-	2	0.15	-	-	-	-
富山県	1	0.03	-	-	-	-	1	0.14	-	-	-	-	-	-	-	-	-	-
石川県	-	-	-	-	-	-	8	1.14	-	-	-	-	2	0.40	-	-	-	-
福井県	-	-	9	0.41	-	-	-	-	-	-	-	-	-	1	0.17	-	-	-
山梨県	-	-	2	0.08	-	-	3	0.33	-	-	-	-	1	0.10	-	-	-	-
長野県	-	-	12	0.22	-	-	2	0.18	1	0.09	-	-	1	0.09	-	-	6	0.55
岐阜県	-	-	11	0.21	-	-	-	-	-	-	-	-	2	0.40	-	-	-	-
静岡県	-	-	28	0.31	-	-	6	0.27	-	-	-	-	-	-	-	-	-	-
愛知県	-	-	27	0.15	-	-	17	0.49	1	0.07	-	-	2	0.13	-	-	3	0.20
三重県	-	-	7	0.16	-	-	-	-	-	-	-	-	1	0.11	-	-	-	-
滋賀県	1	0.03	7	0.22	-	-	-	-	-	-	-	-	-	-	-	-	1	0.14
京都府	1	0.01	5	0.06	1	0.06	6	0.33	-	-	-	-	-	-	-	-	2	0.29
大阪府	3	0.02	21	0.11	1	0.02	32	0.62	2	0.12	-	-	3	0.18	-	-	4	0.24
兵庫県	-	-	11	0.09	-	-	17	0.49	-	-	-	-	1	0.07	1	0.07	16	1.14
奈良県	7	0.21	-	-	-	-	1	0.10	-	-	-	-	-	-	-	-	2	0.33
和歌山県	-	-	3	0.10	-	-	-	-	-	-	-	-	-	-	-	-	3	0.27
鳥取県	-	-	-	-	-	-	1	0.20	1	0.20	-	-	-	-	-	-	-	-
島根県	1	0.04	6	0.26	-	-	-	-	1	0.13	-	-	-	-	-	-	1	0.13
岡山県	-	-	2	0.04	1	0.08	6	0.50	-	-	-	-	-	-	-	-	-	-
広島県	2	0.03	2	0.03	1	0.05	12	0.63	-	-	-	-	-	-	-	-	32	1.52
山口県	-	-	2	0.04	-	-	7	0.78	1	0.11	-	-	1	0.11	-	-	2	0.22
徳島県	-	-	3	0.13	-	-	-	-	-	-	-	-	-	-	-	-	-	-
香川県	1	0.04	3	0.11	-	-	2	0.40	-	-	1	0.20	3	0.60	-	-	-	-
愛媛県	-	-	5	0.14	-	-	13	1.63	-	-	-	-	5	0.83	-	-	1	0.17
高知県	1	0.03	-	-	-	-	1	0.33	-	-	-	-	-	-	-	-	4	0.50
福岡県	3	0.03	21	0.18	-	-	18	0.69	-	-	-	-	-	-	-	-	-	-
佐賀県	-	-	-	-	-	-	1	0.25	-	-	-	-	1	0.17	-	-	1	0.17
長崎県	-	-	3	0.07	-	-	6	0.75	-	-	1	0.08	3	0.25	-	-	2	0.17
熊本県	7	0.14	3	0.06	-	-	12	1.33	1	0.07	-	-	1	0.07	-	-	5	0.33
大分県	1	0.03	7	0.19	-	-	3	0.60	-	-	-	-	3	0.27	-	-	2	0.18
宮崎県	3	0.08	30	0.83	-	-	11	1.83	-	-	-	-	-	-	-	-	14	2.00
鹿児島県	-	-	38	0.69	-	-	3	0.43	-	-	-	-	-	-	-	-	-	-
沖縄県	-	-	8	0.24	-	-	9	1.00	2	0.29	2	0.29	1	0.14	-	-	7	1.00

報告数・疾病・都道府県別
 2018年8週

	インフルエンザ (入院患者)
	報告数
総 数	1,253
北海道	51
青森県	29
岩手県	42
宮城県	39
秋田県	26
山形県	34
福島県	22
茨城県	46
栃木県	19
群馬県	37
埼玉県	16
千葉県	42
東京都	65
神奈川県	38
新潟県	19
富山県	44
石川県	15
福井県	6
山梨県	9
長野県	18
岐阜県	8
静岡県	21
愛知県	65
三重県	16
滋賀県	28
京都府	19
大阪府	52
兵庫県	65
奈良県	10
和歌山県	13
鳥取県	16
島根県	16
岡山県	12
広島県	42
山口県	16
徳島県	15
香川県	9
愛媛県	13
高知県	15
福岡県	33
佐賀県	12
長崎県	20
熊本県	32
大分県	16
宮崎県	17
鹿児島県	19
沖縄県	36

獣医師が届出を行う感染症と対象動物

注)2017年第16週より報告数は頭数を示しています〔鳥インフルエンザ(H5N1又はH7N9)の鳥類を除く〕。

報告数・累積報告数、疾病・都道府県別

2018年8週

	エボラ出血熱		マールブルグ病		ペスト		重症急性呼吸器症候群(SARS)						細菌性赤痢		ウエストナイル熱		エキノコックス症	
	サル		サル		プレーリードッグ	イタチアナグマ		タヌキ		ハクビシン		サル		鳥類		犬		
	報告数	累積	報告数	累積	報告数	累積	報告数	累積	報告数	累積	報告数	累積	報告数	累積	報告数	累積	報告数	累積
総 数	-	-	-	-	-	-	-	-	-	-	-	-	-	-	-	-	-	-
北海道	-	-	-	-	-	-	-	-	-	-	-	-	-	-	-	-	-	-
青森県	-	-	-	-	-	-	-	-	-	-	-	-	-	-	-	-	-	-
岩手県	-	-	-	-	-	-	-	-	-	-	-	-	-	-	-	-	-	-
宮城県	-	-	-	-	-	-	-	-	-	-	-	-	-	-	-	-	-	-
秋田県	-	-	-	-	-	-	-	-	-	-	-	-	-	-	-	-	-	-
山形県	-	-	-	-	-	-	-	-	-	-	-	-	-	-	-	-	-	-
福島県	-	-	-	-	-	-	-	-	-	-	-	-	-	-	-	-	-	-
茨城県	-	-	-	-	-	-	-	-	-	-	-	-	-	-	-	-	-	-
栃木県	-	-	-	-	-	-	-	-	-	-	-	-	-	-	-	-	-	-
群馬県	-	-	-	-	-	-	-	-	-	-	-	-	-	-	-	-	-	-
埼玉県	-	-	-	-	-	-	-	-	-	-	-	-	-	-	-	-	-	-
千葉県	-	-	-	-	-	-	-	-	-	-	-	-	-	-	-	-	-	-
東京都	-	-	-	-	-	-	-	-	-	-	-	-	-	-	-	-	-	-
神奈川県	-	-	-	-	-	-	-	-	-	-	-	-	-	-	-	-	-	-
新潟県	-	-	-	-	-	-	-	-	-	-	-	-	-	-	-	-	-	-
富山県	-	-	-	-	-	-	-	-	-	-	-	-	-	-	-	-	-	-
石川県	-	-	-	-	-	-	-	-	-	-	-	-	-	-	-	-	-	-
福井県	-	-	-	-	-	-	-	-	-	-	-	-	-	-	-	-	-	-
山梨県	-	-	-	-	-	-	-	-	-	-	-	-	-	-	-	-	-	-
長野県	-	-	-	-	-	-	-	-	-	-	-	-	-	-	-	-	-	-
岐阜県	-	-	-	-	-	-	-	-	-	-	-	-	-	-	-	-	-	-
静岡県	-	-	-	-	-	-	-	-	-	-	-	-	-	-	-	-	-	-
愛知県	-	-	-	-	-	-	-	-	-	-	-	-	-	-	-	-	-	-
三重県	-	-	-	-	-	-	-	-	-	-	-	-	-	-	-	-	-	-
滋賀県	-	-	-	-	-	-	-	-	-	-	-	-	-	-	-	-	-	-
京都府	-	-	-	-	-	-	-	-	-	-	-	-	-	-	-	-	-	-
大阪府	-	-	-	-	-	-	-	-	-	-	-	-	-	-	-	-	-	-
兵庫県	-	-	-	-	-	-	-	-	-	-	-	-	-	-	-	-	-	-
奈良県	-	-	-	-	-	-	-	-	-	-	-	-	-	-	-	-	-	-
和歌山県	-	-	-	-	-	-	-	-	-	-	-	-	-	-	-	-	-	-
鳥取県	-	-	-	-	-	-	-	-	-	-	-	-	-	-	-	-	-	-
島根県	-	-	-	-	-	-	-	-	-	-	-	-	-	-	-	-	-	-
岡山県	-	-	-	-	-	-	-	-	-	-	-	-	-	-	-	-	-	-
広島県	-	-	-	-	-	-	-	-	-	-	-	-	-	-	-	-	-	-
山口県	-	-	-	-	-	-	-	-	-	-	-	-	-	-	-	-	-	-
徳島県	-	-	-	-	-	-	-	-	-	-	-	-	-	-	-	-	-	-
香川県	-	-	-	-	-	-	-	-	-	-	-	-	-	-	-	-	-	-
愛媛県	-	-	-	-	-	-	-	-	-	-	-	-	-	-	-	-	-	-
高知県	-	-	-	-	-	-	-	-	-	-	-	-	-	-	-	-	-	-
福岡県	-	-	-	-	-	-	-	-	-	-	-	-	-	-	-	-	-	-
佐賀県	-	-	-	-	-	-	-	-	-	-	-	-	-	-	-	-	-	-
長崎県	-	-	-	-	-	-	-	-	-	-	-	-	-	-	-	-	-	-
熊本県	-	-	-	-	-	-	-	-	-	-	-	-	-	-	-	-	-	-
大分県	-	-	-	-	-	-	-	-	-	-	-	-	-	-	-	-	-	-
宮崎県	-	-	-	-	-	-	-	-	-	-	-	-	-	-	-	-	-	-
鹿児島県	-	-	-	-	-	-	-	-	-	-	-	-	-	-	-	-	-	-
沖縄県	-	-	-	-	-	-	-	-	-	-	-	-	-	-	-	-	-	-

報告数・累積報告数, 疾病・都道府県別 2018年8週

	結核		鳥インフルエンザ(H5N1又はH7N9)		中東呼吸器症候群(MERS)	
	サル		鳥類		ヒトコブラクダ	
	報告数	累積	報告数	累積	報告数	累積
総数	-	-	-	-	-	-
北海道	-	-	-	-	-	-
青森県	-	-	-	-	-	-
岩手県	-	-	-	-	-	-
宮城県	-	-	-	-	-	-
秋田県	-	-	-	-	-	-
山形県	-	-	-	-	-	-
福島県	-	-	-	-	-	-
茨城県	-	-	-	-	-	-
栃木県	-	-	-	-	-	-
群馬県	-	-	-	-	-	-
埼玉県	-	-	-	-	-	-
千葉県	-	-	-	-	-	-
東京都	-	-	-	-	-	-
神奈川県	-	-	-	-	-	-
新潟県	-	-	-	-	-	-
富山県	-	-	-	-	-	-
石川県	-	-	-	-	-	-
福井県	-	-	-	-	-	-
山梨県	-	-	-	-	-	-
長野県	-	-	-	-	-	-
岐阜県	-	-	-	-	-	-
静岡県	-	-	-	-	-	-
愛知県	-	-	-	-	-	-
三重県	-	-	-	-	-	-
滋賀県	-	-	-	-	-	-
京都府	-	-	-	-	-	-
大阪府	-	-	-	-	-	-
兵庫県	-	-	-	-	-	-
奈良県	-	-	-	-	-	-
和歌山県	-	-	-	-	-	-
鳥取県	-	-	-	-	-	-
島根県	-	-	-	-	-	-
岡山県	-	-	-	-	-	-
広島県	-	-	-	-	-	-
山口県	-	-	-	-	-	-
徳島県	-	-	-	-	-	-
香川県	-	-	-	-	-	-
愛媛県	-	-	-	-	-	-
高知県	-	-	-	-	-	-
福岡県	-	-	-	-	-	-
佐賀県	-	-	-	-	-	-
長崎県	-	-	-	-	-	-
熊本県	-	-	-	-	-	-
大分県	-	-	-	-	-	-
宮崎県	-	-	-	-	-	-
鹿児島県	-	-	-	-	-	-
沖縄県	-	-	-	-	-	-

感染症週報 第20巻 第8号 2018年3月9日発行
 発行：国立感染症研究所
 厚生労働省健康局結核感染症課
 事務局：国立感染症研究所感染症疫学センター
 〒162-8640東京都新宿区戸山1-23-1
 TEL：03-5285-1111
 FAX：03-5285-1129
 URL：<https://www.niid.go.jp/niid/ja/from-idsc.html>
 <国立感染症研究所 感染症疫学センター>
<http://www.mhlw.go.jp/>
 <厚生労働省>
<http://www.forth.go.jp/>
 <旅行者のための海外感染症情報(厚生労働省検疫所)>

本週報は、感染症法に基づくものであり、全国の医療従事者、定点医療機関、保健所、保健所設置市、特別区、都道府県、地方衛生研究所、検疫所の皆様のご協力を得て、国立感染症研究所感染症疫学センターにおいて編集したものです。

また、本週報は速報性を重視しておりますので、今後調査などの結果に応じて、若干の変更が生じることがありますが、その場合には週報上にて訂正させていただきます。

「感染症の話」及び「読者のコーナー」の回答欄の内容に関する責は、それぞれの執筆者及び回答者に属しますが、内容に関するご質問、ご意見については事務局でお受けいたします。

なお、週報の内容について、学術的研究、あるいは公衆衛生活動にかかわる業務以外の目的においては、無断転載を禁じます。