

マークをクリックするとそのページを見ることができます



発生動向総覧
P.2-6

<第9週>咽頭結膜熱の定点当たり報告数は3週連続で増加し、過去5年間の同時期と比較してかなり多い / その他最新動向



注目すべき感染症
P.7-9

<麻疹 2017年第1～9週>
典型的には高熱、全身の発疹、カタル症状を特徴とし、空気感染を主たる感染経路とする感染力の非常に強いウイルス感染症であるが、事前に予防接種を受けることで予防が可能である



感染症関連情報
P.10

病原体情報 / 海外感染症情報



速報

<今週は該当記事はありません>



読者のコーナー

<今週は該当記事はありません>



グラフ総覧(9週)
P.11-17



9週のデータ
P.18-32



発生動向総覧

<第9週コメント> 3月8日集計分

◆全数報告の感染症

注意：これは当該週に診断された報告症例の集計です。しかし、迅速に情報還元するために期日を決めて集計を行いますので、当該週に診断された症例の報告が集計の期日以降に届くこともあります。それらについては一部を除いて発生動向総覧では扱いませんが、翌週あるいはそれ以降に、巻末の表の累積数に加えられることになります。

※感染経路、感染原因、感染地域については、確定あるいは推定として記載されていたものを示します。

1類感染症

報告なし

2類感染症

結核357例

3類感染症

細菌性赤痢2例 菌種：*S. sonnei*(D群)2例__感染地域：神奈川県1例、フィリピン1例

腸管出血性大腸菌感染症9例(有症者5例、うちHUS なし)

感染地域：国内8例、ペルー/ボリビア/チリ1例

国内の感染地域：岐阜県4例、北海道1例、東京都1例、静岡県1例、大阪府1例

年齢群：10代(3例)、20代(2例)、50代(2例)、70代(1例)、80代(1例)

血清型・毒素型：O26 VT1(5例)、O157 VT不明(2例)、O146 VT2(1例)、その他・不明(1例)

累積報告数：101例(有症者60例、うちHUS 3例、死亡なし)

4類感染症

E型肝炎9例 感染地域(感染源)：北海道6例(鹿肉1例、豚ホルモン1例、焼肉1例、焼肉/羊肉1例、不明2例)、秋田県1例(不明)、徳島県1例(鹿肉)、国内(都道府県不明)1例(不明)

A型肝炎5例 感染地域：東京都2例、千葉県1例、国内(都道府県不明)1例、インドネシア1例

エキノкокクス症1例 多包条虫__感染地域：北海道

オウム病1例 感染地域：福井県__感染源：飼育されていたインコ

ボツリヌス症1例 乳児ボツリヌス症__感染地域：東京都__感染源：はちみつ

マラリア1例 熱帯熱__感染地域：マラウイ

レジオネラ症14例(肺炎型14例)

感染地域：東京都5例、長野県2例、宮城県1例、茨城県1例、栃木県1例、静岡県1例、奈良県1例、宮崎県1例、国内(都道府県不明)1例

年齢群：50代(5例)、60代(1例、死亡)、70代(5例)、80代(2例)、90代(1例)

累積報告数：158例

5類感染症

- アメーバ赤痢11例(腸管アメーバ症9例、腸管外アメーバ症1例、腸管及び腸管外アメーバ症1例)
 感染地域：大阪府2例、栃木県1例、千葉県1例、東京都1例、神奈川県1例、香川県1例、国内(都道府県不明)4例
 感染経路：性的接触3例(異性間2例、同性間1例)、経口感染3例、その他・不明5例
- ウイルス性肝炎3例 B型2例__感染経路：性的接触1例(異性間)、不明1例
 サイトメガロウイルス1例__感染経路：不明
- カルバペネム耐性腸内細菌科細菌感染症18例
 菌検出検体：喀痰7例、血液3例、腹水2例、尿2例、膿1例、その他・不明3例
 菌種：*E. aerogenes* 9例、*E. cloacae* 4例、*K. pneumoniae* 2例、*E. coli* 1例、その他・不明2例
 感染経路：以前からの保菌6例、手術部位3例、医療器具関連1例、その他・不明8例
- 急性脳炎9例 インフルエンザウイルスA型5例__年齢群：1歳(1例)、20代(1例)、60代(1例)、70代(1例)、80代(1例)
 インフルエンザウイルスB型1例__年齢群：7歳
 病原体不明3例__年齢群：0歳(2例)、5歳(1例)
- クロイツフェルト・ヤコブ病1例
 孤発性プリオン病古典型
- 劇症型溶血性レンサ球菌感染症10例
 年齢群：0歳(1例)、30代(2例)、40代(1例)、50代(1例)、70代(2例)、80代(3例)
- 後天性免疫不全症候群21例(AIDS 3例、無症候15例、その他3例)
 感染地域：国内16例、カメルーン1例、国内・国外不明4例
 感染経路：性的接触18例(異性間5例、同性間13例)、不明3例
- 侵襲性インフルエンザ菌感染症5例(菌検出検体：血液5例)
 年齢群：30代(1例)、70代(1例)、80代(2例)、90代(1例)
- 侵襲性肺炎球菌感染症56例(菌検出検体：血液43例、血液/髄液10例、髄液1例、その他2例)
 年齢群：0歳(1例)、1歳(7例)、2歳(1例)、6歳(1例)、7歳(1例)、30代(2例)、40代(5例)、60代(13例.うち2例死亡)、70代(9例)、80代(13例.うち1例死亡)、90代(3例)
- 水痘(入院例に限る)3例(検査診断例2例、臨床診断例1例)
 年齢群：1歳(1例)、40代(1例)、80代(1例)
- 梅毒84例(早期顕症I期34例、早期顕症II期20例、無症候30例)
 累積報告数：763例

風しん3例(検査診断例2例、臨床診断例1例)

感染地域：埼玉県1例、千葉県1例、神奈川県1例

年齢群：15～19歳(2例)、50代(1例)

累積報告数：11例(検査診断例9例、臨床診断例2例)

麻しん4例〔麻しん(検査診断例2例)、修飾麻しん2例〕

感染地域：大阪府1例、ネパール1例、ベトナム1例、タイ/マレーシア1例

年齢群：15～19歳(1例)、20～24歳(1例)、35～39歳(1例)、40代(1例)

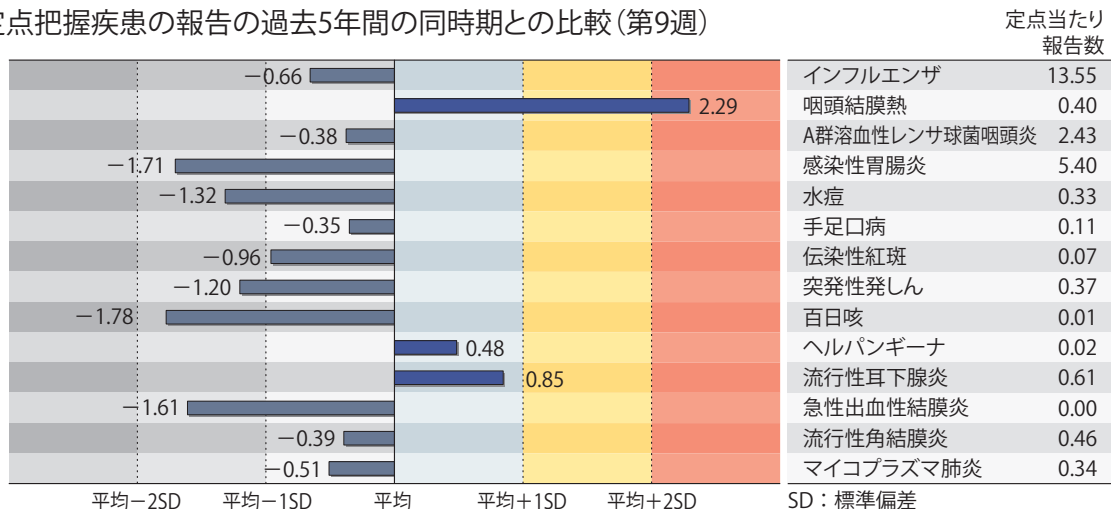
累積報告数：44例〔麻しん(検査診断例27例、臨床診断例1例)、修飾麻しん16例〕

(補) 2016年第9週から2017年第8週までに診断されたものの報告遅れとして、腸チフス1例(感染地域：愛媛県)、E型肝炎3例〔感染地域(感染源)：北海道1例(不明)、国内(都道府県不明)2例(不明2例)〕、デング熱1例(感染地域：インドネシア)、レジオネラ症5例〔感染地域：群馬県1例、埼玉県1例、長野県1例、鳥根県1例、国内(都道府県不明)1例〕、カルバペネム耐性腸内細菌科細菌感染症13例(菌種：*E. aerogenes* 3例、*E. cloacae* 2例、*E. coli* 2例、*K. pneumoniae* 1例、その他5例)、急性脳炎8例〔インフルエンザウイルスA型3例__年齢群：2歳(1例)、50代(1例. 死亡)、60代(1例)、ロタウイルス1例__年齢群：0歳. 病原体不明4例__年齢群：1歳(1例)、2歳(1例)、6歳(1歳)、10代(1例)〕、劇症型溶血性レンサ球菌感染症6例〔年齢群：20代(2例)、70代(1例. 死亡)、80代(1例)、90代以上(2例)〕、水痘(入院例に限る)4例〔年齢群：0歳(1例)、20代(1例)、40代(1例)、50代(1例)〕、梅毒26例(早期顕症I期8例、早期顕症II期11例、晩期顕症2例、無症候5例)、播種性クリプトコックス症2例〔感染地域：国内(都道府県不明)1例、インド1例. 年齢群：60代(1例)、80代(1例)〕、麻しん4例〔検査診断例4例__感染地域：広島県4例. 年齢群：1歳(3例)、20代(1例)〕、薬剤耐性アシネトバクター感染症1例(菌検出検体：カテーテル尿/喀痰)などの報告があった。

◆定点把握の対象となる5類感染症

全国の指定された医療機関(定点)から報告され、疾患により小児科定点(約3,000力所)、インフルエンザ(小児科・内科)定点(約5,000力所)、眼科定点(約600力所)、基幹定点(約500力所)に分かれています。また、定点当たり報告数は、報告数/定点医療機関数です(増減の目安は小数点第3位以下を含む)。

定点把握疾患の報告の過去5年間の同時期との比較(第9週)



当該週と過去5年間の平均(過去5年間の前週、当該週、後週の合計15週の平均)との差をグラフ上に表現した。

インフルエンザ

定点当たり報告数は第5週以降減少が続いている。都道府県別の上位3位は長崎県(21.39)、石川県(20.96)、沖縄県(20.43)である。基幹定点からのインフルエンザ入院サーベイランスにおける報告数は714例と前週と比較して減少した。都道府県別では46都道府県から報告があり、年齢別では0歳(30例)、1～9歳(100例)、10代(22例)、20代(11例)、30代(15例)、40代(13例)、50代(22例)、60代(75例)、70代(132例)、80歳以上(294例)であった。

小児科定点報告疾患(主なもの)

RSウイルス感染症の報告数は695例と増加した。年齢別では1歳以下の報告数が全体の約74%を占めている。

咽頭結膜熱の定点当たり報告数は3週連続で増加し、過去5年間の同時期(前週、当該週、後週)と比較してかなり多い。都道府県別の上位3位は岩手県(1.00)、石川県(0.97)、鹿児島県(0.96)である。

A群溶血性レンサ球菌咽頭炎の定点当たり報告数は2週連続で減少した。都道府県別の上位3位は山形県(5.97)、鳥取県(5.74)、北海道(4.59)である。

感染性胃腸炎の定点当たり報告数は増加した。都道府県別の上位3位は大分県(13.67)、鹿児島県(10.02)、福岡県(9.31)である。

水痘の定点当たり報告数は横ばいであった。都道府県別の上位3位は鹿児島県(0.69)、北海道(0.62)、沖縄県(0.59)である。

手足口病の定点当たり報告数は2週連続で減少した。都道府県別の上位3位は宮崎県(0.72)、熊本県(0.34)、岡山県(0.31)である。

伝染性紅斑の定点当たり報告数は増加した。都道府県別の上位3位は宮崎県(0.61)、島根県(0.43)、愛媛県(0.27)である。

流行性耳下腺炎の定点当たり報告数は2週連続で減少した。都道府県別の上位3位は愛媛県(2.32)、山口県(2.29)、和歌山県(2.19)である。

基幹定点報告疾患

マイコプラズマ肺炎の定点当たり報告数は第3週以降減少が続いている。都道府県別の上位3位は青森県(1.17)、栃木県(0.86)、福井県(0.83)、奈良県(0.83)である。

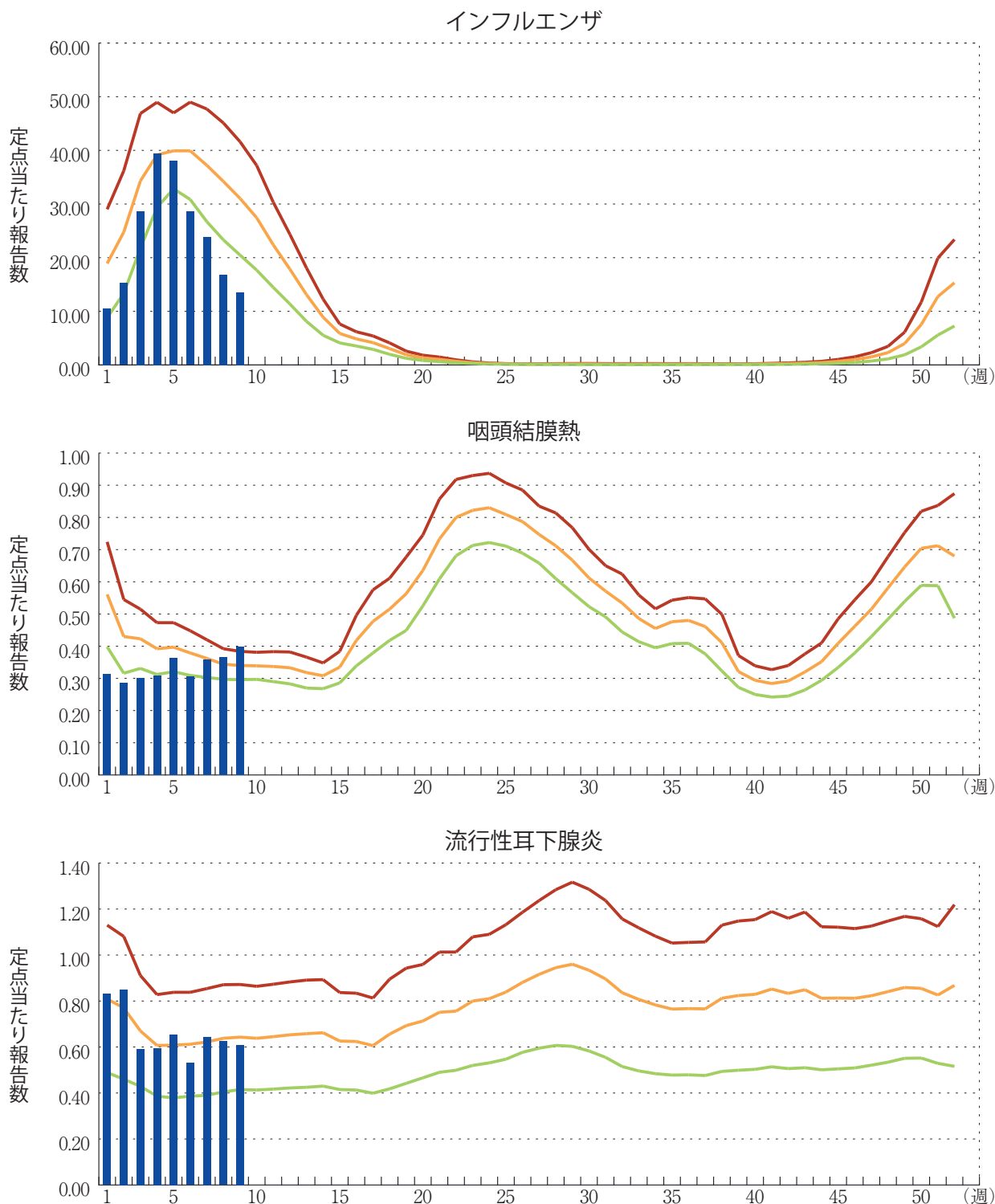
感染性胃腸炎(ロタウイルスに限る)の定点当たり報告数は第6週以降増加が続いている。32都道府県から151例報告があり、年齢別では0歳(15例)、1～4歳(103例)、5～9歳(30例)、10代(3例)であった。

図. 主要定点把握疾患の過去5年間との週別比較(2017年第9週)

青のバーで示す本年の定点当たり報告数が赤のラインを超えているときには、過去5年間の週と比較してかなり多いことを示す。



*過去5年間の平均：前週、当該週、後週の合計15週の平均





注目すべき感染症

◆麻疹 2017年第1～9週 (2017年3月8日現在)

典型的な麻疹は高熱、全身の発疹、カタル症状を特徴とし、空気感染を主たる感染経路とする感染力の非常に強いウイルス感染症である。肺炎、脳炎等を合併して死亡することもあり、事前に予防接種を受けることで予防が可能である。日本は現在、2015年3月に国際的な認定を受けた国内における麻疹の排除状態を維持すること(麻疹に関する特定感染症予防指針、2007年12月28日告示：<http://www.mhlw.go.jp/file/06-Seisakujouhou-10900000-Kenkoukyoku/0000112477.pdf>)を麻疹対策の目標にしている。しかし、海外の多くの国では、麻疹が流行しており、わが国でも海外からの麻疹ウイルスの輸入が継続して起きている。また、輸入例を発端とした感染拡大(渡航歴のある患者や、その接触者からの患者の発生)が2017年にも起きているため、本稿は、主に感染症発生動向調査に基づく国内の麻疹の直近の疫学状況に関する情報を提供することを目的とした。

2017年第1～9週に診断された麻疹症例数(2017年3月8日現在)は44例であり(前年同時期は2例)、うち、検査診断例が43例(98%)であった(麻疹：27例、修飾麻疹：16例)。男性25例、女性19例であり、年齢中央値は25歳(範囲0～53歳)であった。この間の都道府県別の報告数は三重県20例、広島県7例、香川県4例、東京都、福岡県各3例、大分県2例、埼玉県、神奈川県、愛知県、大阪府、兵庫県各1例であった。推定感染地域は国内が35例、国外が9例(インドネシア3例、ネパール、ミャンマー、タイ、ニュージーランド、ベトナム、ガボン各1例)と報告されていた。ワクチン接種歴については、接種歴無しが11例(25%)、不明が14例(32%)、1回が13例(30%)、2回が6例(14%)であった。2回接種歴有りの6例のうち5例は軽症で非典型的な修飾麻疹であった。接種歴無し11例は、全て検査診断例で、そのうち9例は、より重篤で典型的な麻疹であった。麻疹ウイルスの遺伝子型は10例で報告されており、その内訳はD8型8例、B3型1例、H1型1例、NT(Not Typed)1例であった〔麻疹ウイルス分離・検出状況(2017年3月10日現在)：<http://www.nih.go.jp/niid/ja/iasr-measles.html>]。

麻疹は、年齢にかかわらず命に関わる重篤な疾患である。また、その感染拡大防止のためには、集団免疫を維持するための麻疹風疹混合ワクチンの2回の定期接種の徹底に加えて、感染者の早期探知と迅速な対応も欠かせない。発熱・発疹を呈する急性感染症の患者が医療機関を受診する際に、重要となるのが問診であり、医療関係者が発熱・発疹患者に対して聞き取りを行う場合には、麻疹を意識した診療を行うこと、麻疹の流行国を把握し(例、西太平洋地域における麻疹・風疹流行状況：http://www.wpro.who.int/immunization/documents/measles_rubella_bulletin/en/)、渡航歴や発熱・発疹患者との接触歴、予防接種歴などの確認を慎重に行うことが重要である。

さらに、日本国内に海外から麻疹ウイルスが輸入されないために、海外渡航者に対しては、ワクチン接種歴等を確認の上、必要に応じて渡航前にワクチン接種が行われることが推奨される。2016年の関西国際空港の事例においては、定期接種の着実な実施による集団免疫効果や、積極的疫学調査等の取り組みにより大規模な感染拡大には至らなかったが、人の移動がよりグローバル化している昨今においては同様のリスクは常にあると認識しておく必要がある(<http://www.nih.go.jp/niid/ja/hassei/6865-measles-kankuu-20161102.html>)。また、海外からの麻疹の輸入例に対しては、最初に患者と接する可能性が高いのが医療機関であることから、事前の予防策として、事務職を含むあらゆる医療関係者においては、2回の麻疹風疹混合ワクチン接種歴の確認と必要な場合の接種の推奨が重要であることを改めて強調したい。また、

麻疹と診断した場合に都道府県知事等へ速やかに届け出ること、麻疹の感染力の強さに鑑みた院内感染対策を実施することが重要である。

また、麻疹風しん混合ワクチンの安定供給のため、厚生労働省の以下の通知(平成28年9月9日)を参考頂きたい(麻疹の広域的発生に伴う乾燥弱毒生麻疹風しん混合ワクチンの供給に係る対応について：http://www.mhlw.go.jp/file/06-Seisakujouhou-10900000-Kenkoukyoku/161018_1.pdf)。

麻疹の感染症発生動向調査に関する背景・詳細な情報と最新の状況については、以下を参照いただきたい：

●麻疹とは

<http://www.nih.go.jp/niid/ja/diseases/ma/measles.html>

●麻疹速報グラフ

<http://www.nih.go.jp/niid/ja/id/222-disease-based/ma/measles/idsc/trend/575-measles-doko.html>

●麻疹の広域的発生について(情報提供)

<http://www.mhlw.go.jp/file/06-Seisakujouhou-10900000-Kenkoukyoku/0000134554.pdf>

●麻疹の広域的発生に伴う乾燥弱毒生麻疹風しん混合ワクチンの供給に係る対応について

http://www.mhlw.go.jp/file/06-Seisakujouhou-10900000-Kenkoukyoku/161018_1.pdf

●【重要なお知らせ】東広島市内における麻疹(はしか)患者の発生について

<https://www.pref.hiroshima.lg.jp/site/hcdc/masin-hasseil.html>

●麻疹(はしか)について(三重県内で、麻疹の集団発生がありました)

<http://www.pref.mie.lg.jp/YAKUMUS/HP/m0068000016.htm>

●麻疹(はしか)患者の発生に伴う注意情報

<http://www.pref.fukuoka.lg.jp/contents/mashin22-feb-2017.html>

●麻疹(はしか)患者の発生について

http://www.pref.yamagata.jp/ou/kenkofukushi/090001/20130425/mashinn_h28.html

●IASR 麻疹・風疹/先天性風疹症候群 2016年3月現在

<http://www.nih.go.jp/niid/ja/measles-m/measles-iasrtpc/6401-434t.html>

●世界保健機関西太平洋地域事務局. Expanded programme on immunization. Measles Rubella Bulletin.

http://www.wpro.who.int/immunization/documents/measles_rubella_bulletin/en/

●FORTH

<http://www.forth.go.jp/useful/infectious/name/name62.html>

●関西国際空港の利用日および/またはウイルス遺伝子型が共通する麻疹報告例

<http://www.nih.go.jp/niid/ja/hassei/6865-measles-kankuu-20161102.html>

●Watanabe et al. Exposure to H1 genotype measles virus at an international airport in Japan on 31 July 2016 results in a measles outbreak. Western Pac Surveill Response J. 2017 Feb;8 (1).

<http://ojs.wpro.who.int/ojs/index.php/wpsar/article/view/517/740>

- IASR 感染症発生動向調査における，麻疹の実験室診断例(取り下げ例を含む)の推移，
2011～2015年
<http://www.nih.go.jp/niid/ja/measles-m/measles-iasrtpc/1922-iasr-topic-related/6434-434r06.html>

国立感染症研究所 感染症疫学センター



感染症関連情報

◆病原体情報

病原微生物検出情報(IASR)：<http://www.nih.go.jp/niid/ja/iasr.html>

◆海外感染症情報

厚生労働省検疫所(FORTH)：<http://www.forth.go.jp/>

○世界のインフルエンザ流行の状況(更新4)

<http://www.forth.go.jp/moreinfo/topics/2017/03091108.html>

○コレラの発生状況－イエメン(更新2)

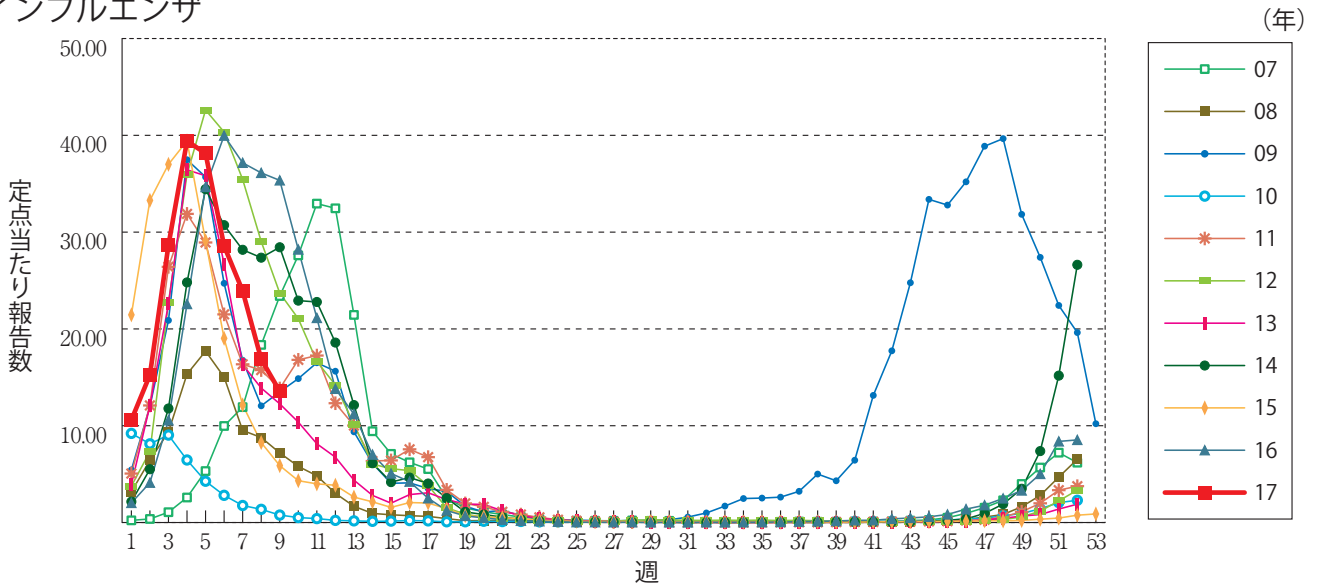
<http://www.forth.go.jp/topics/2017/03081101.html>

○黄熱の発生報告－ブラジル(更新3)

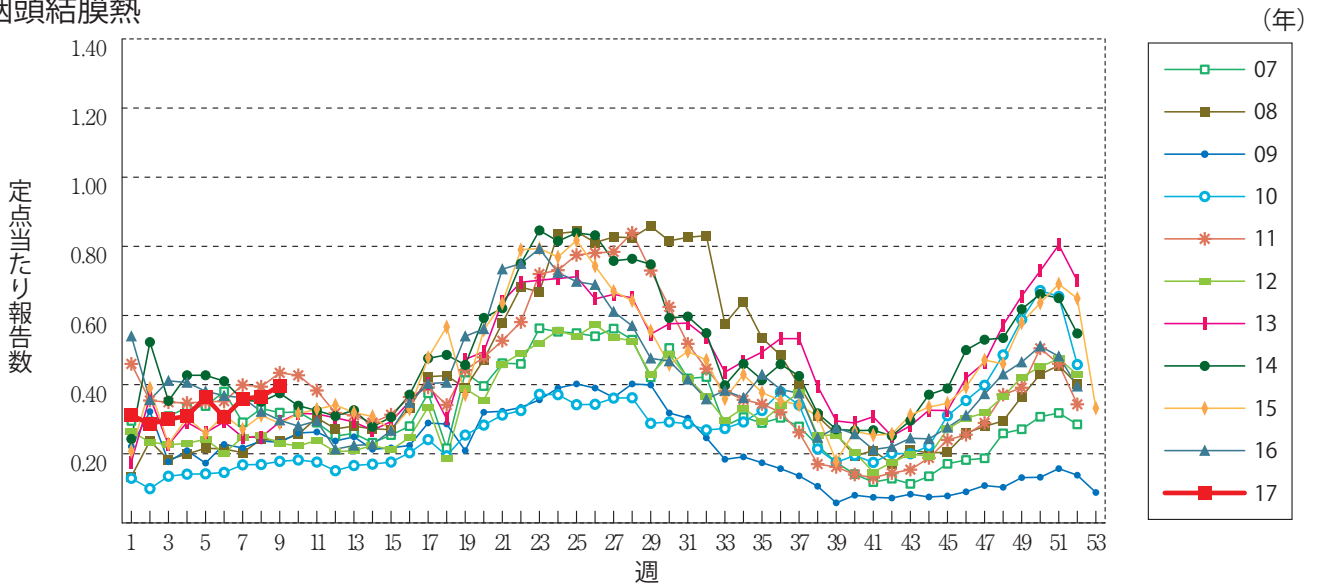
<http://www.forth.go.jp/topics/2017/03071046.html>

グラフ総覧(9週)

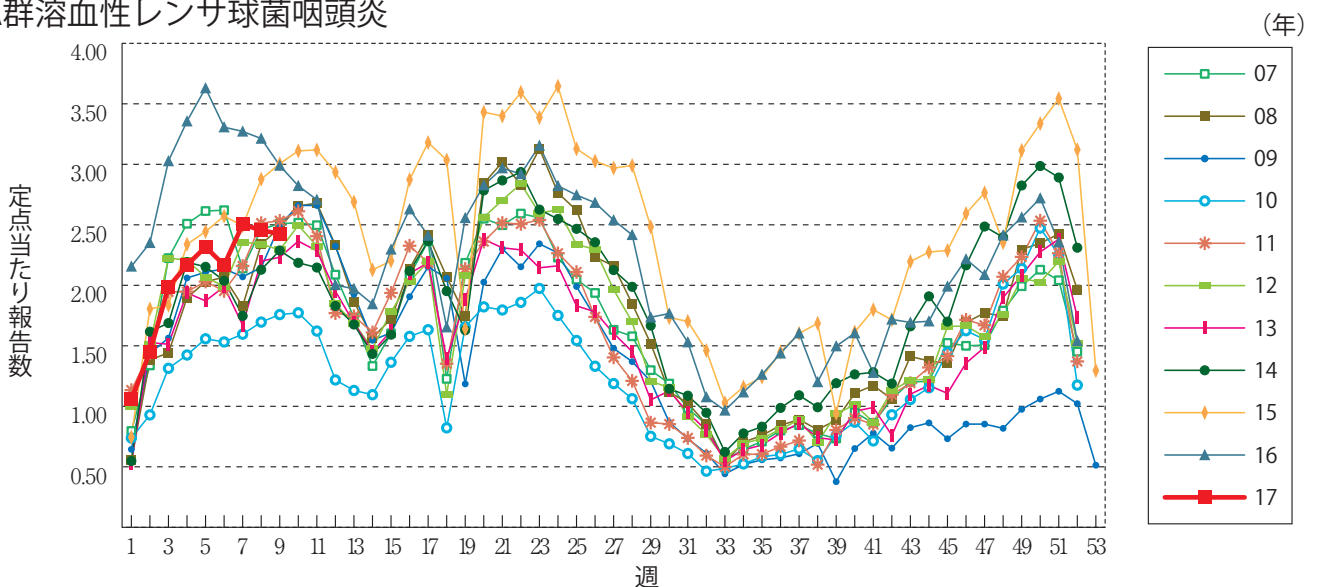
インフルエンザ



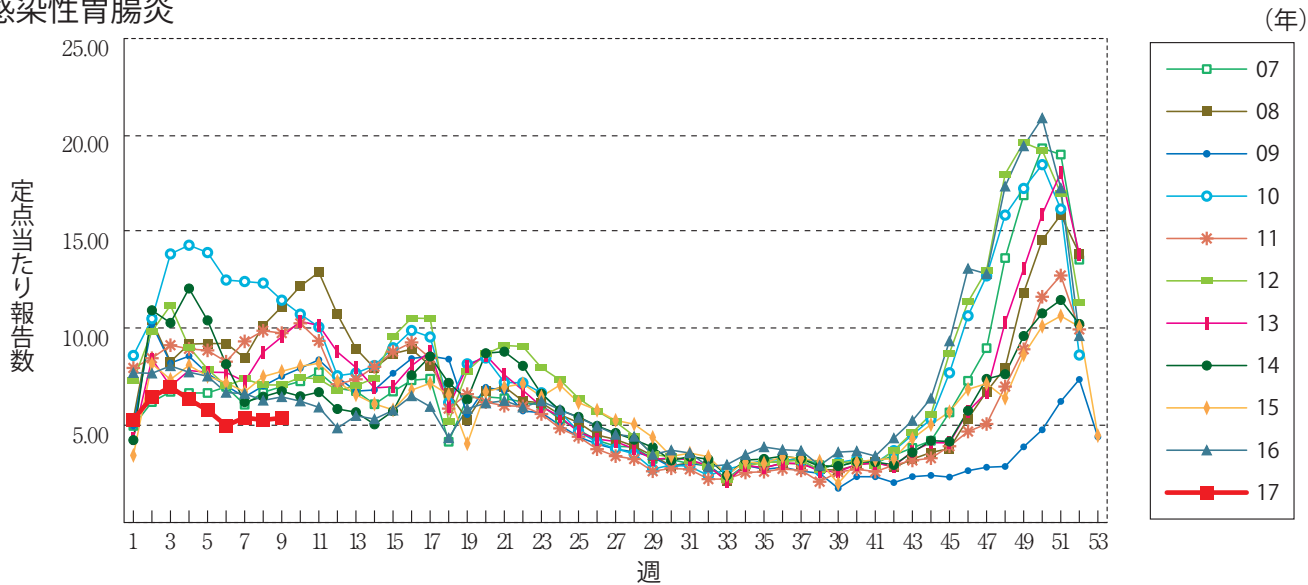
咽頭結膜熱



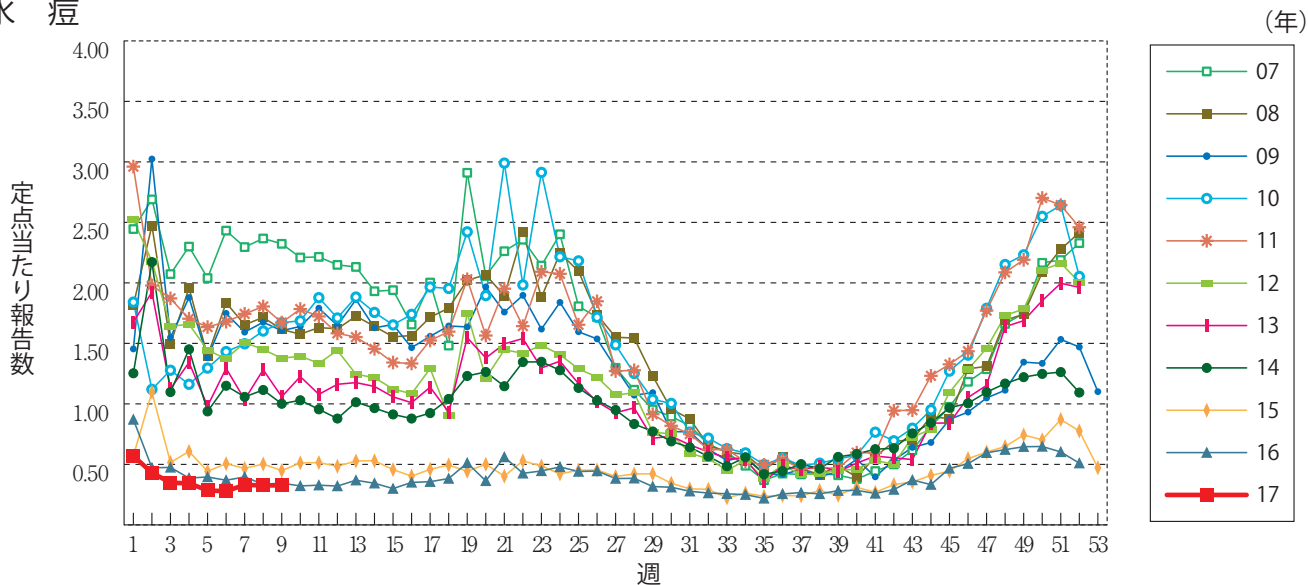
A群溶血性レンサ球菌咽頭炎



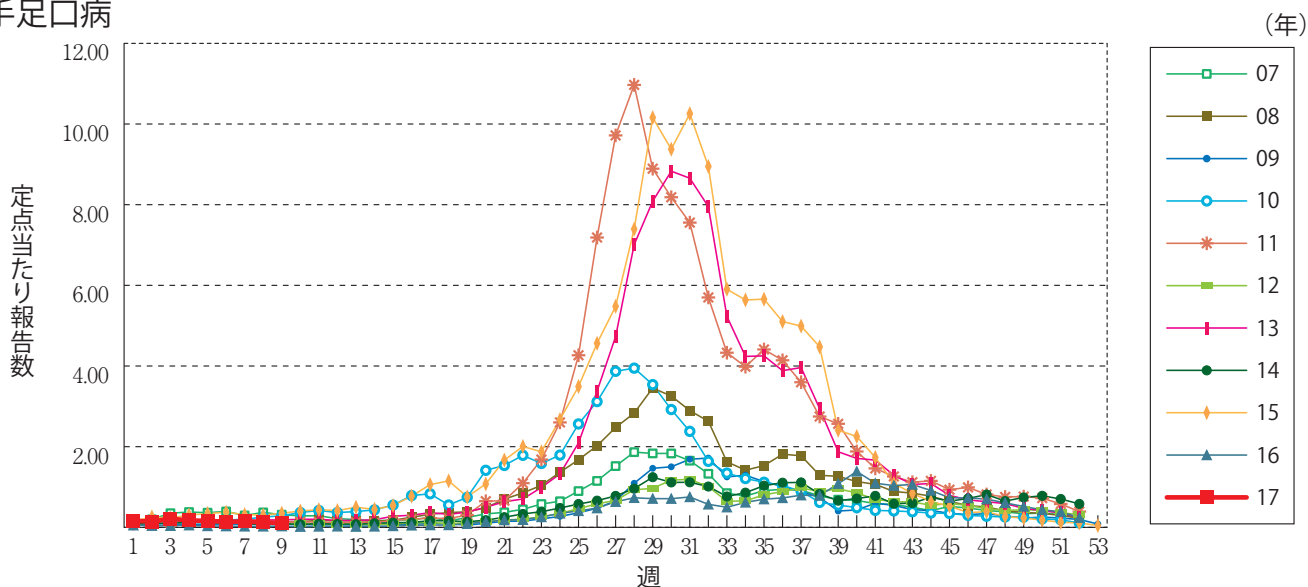
感染性胃腸炎



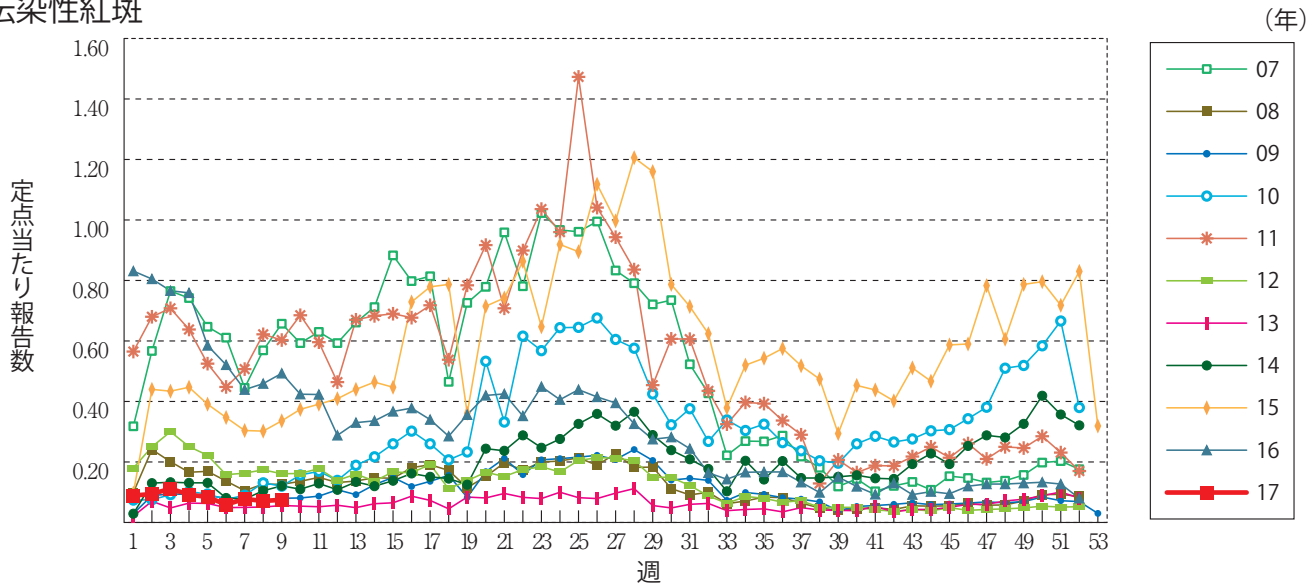
水痘



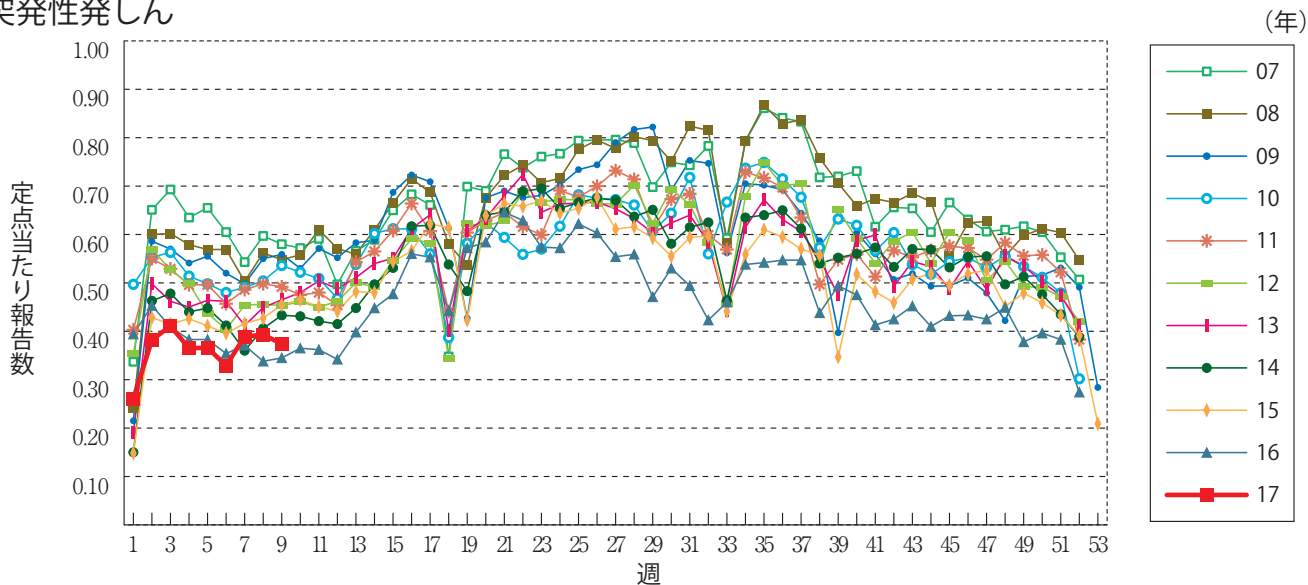
手足口病



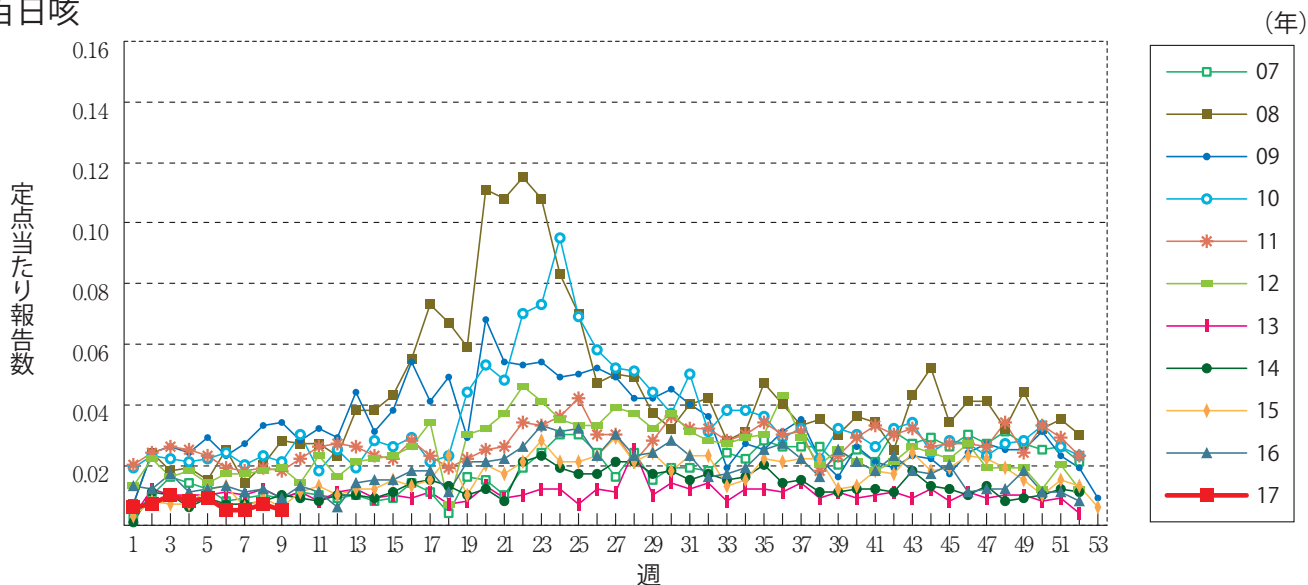
伝染性紅斑



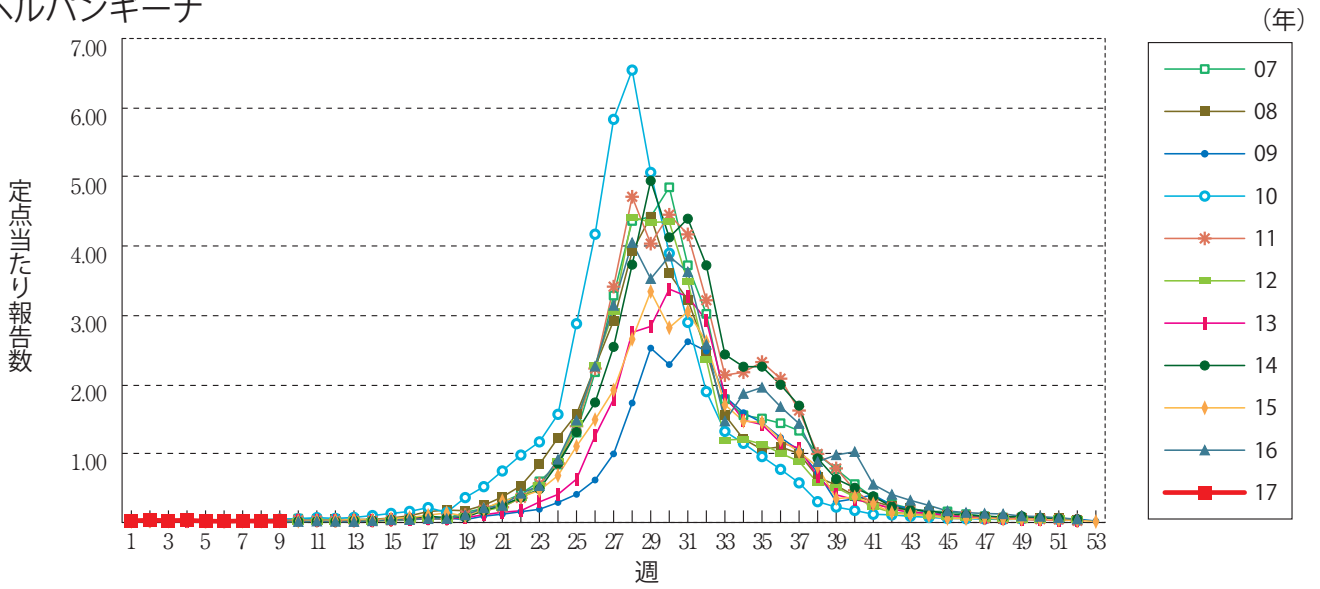
突発性発しん



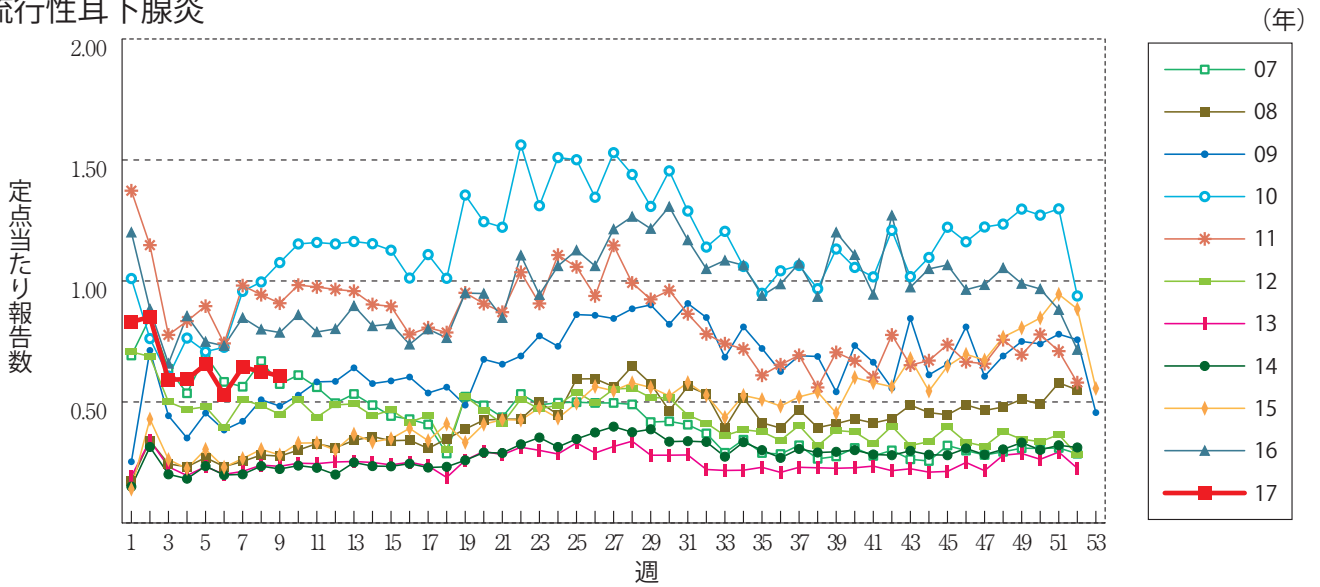
百日咳



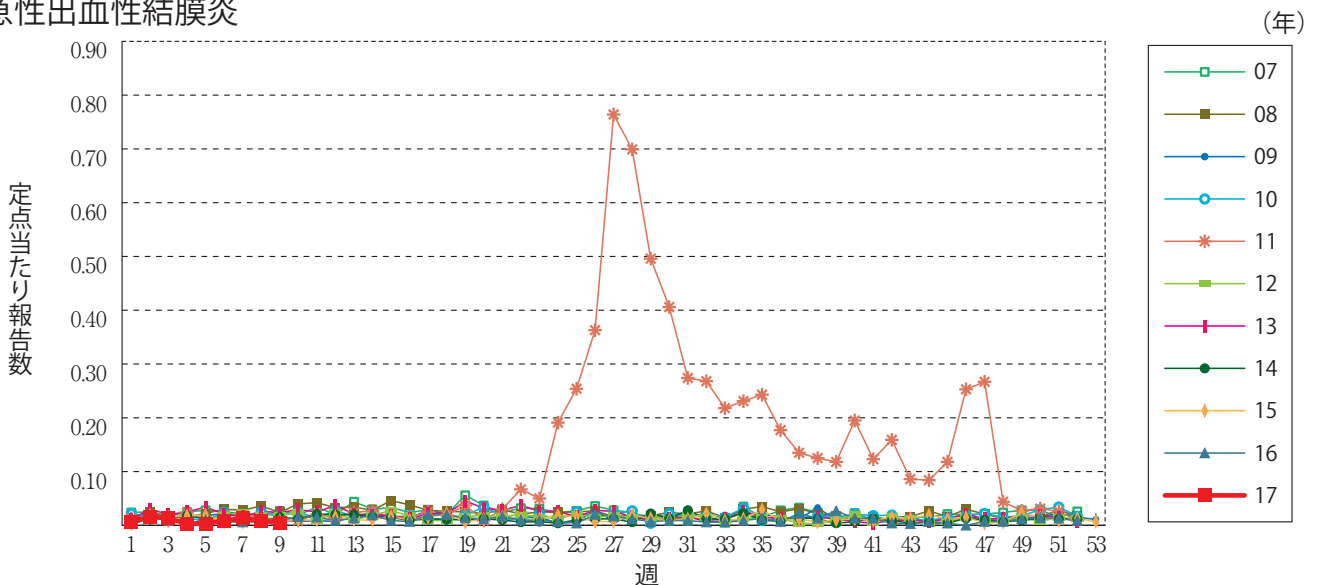
ヘルパンギーナ



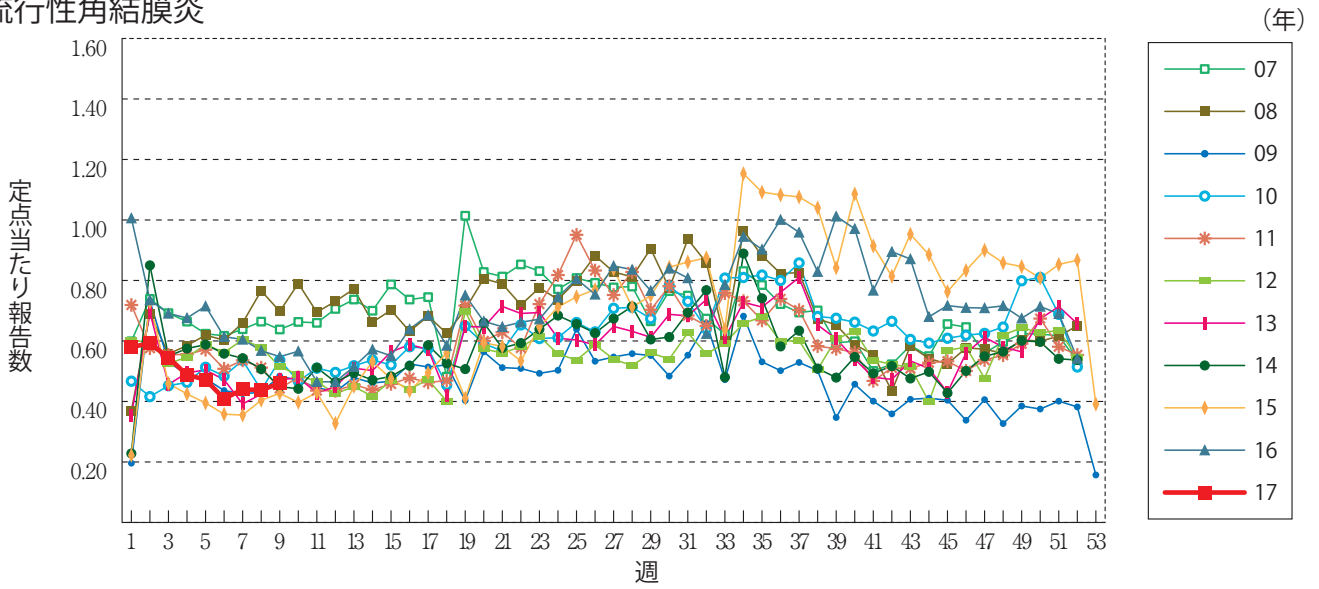
流行性耳下腺炎



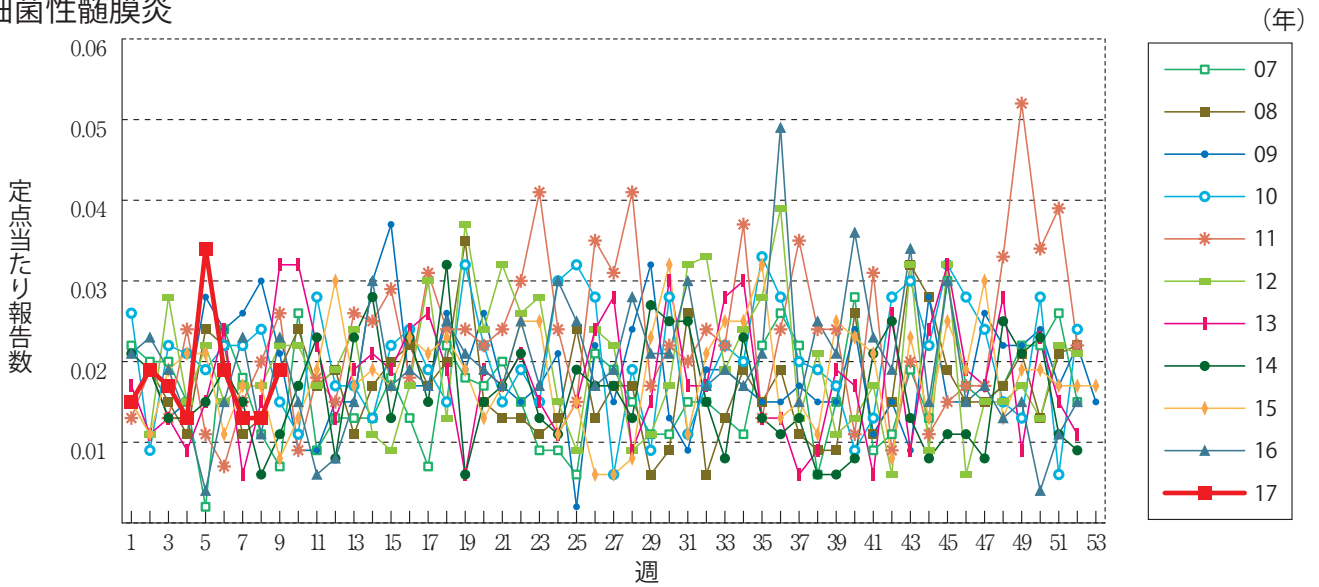
急性出血性結膜炎



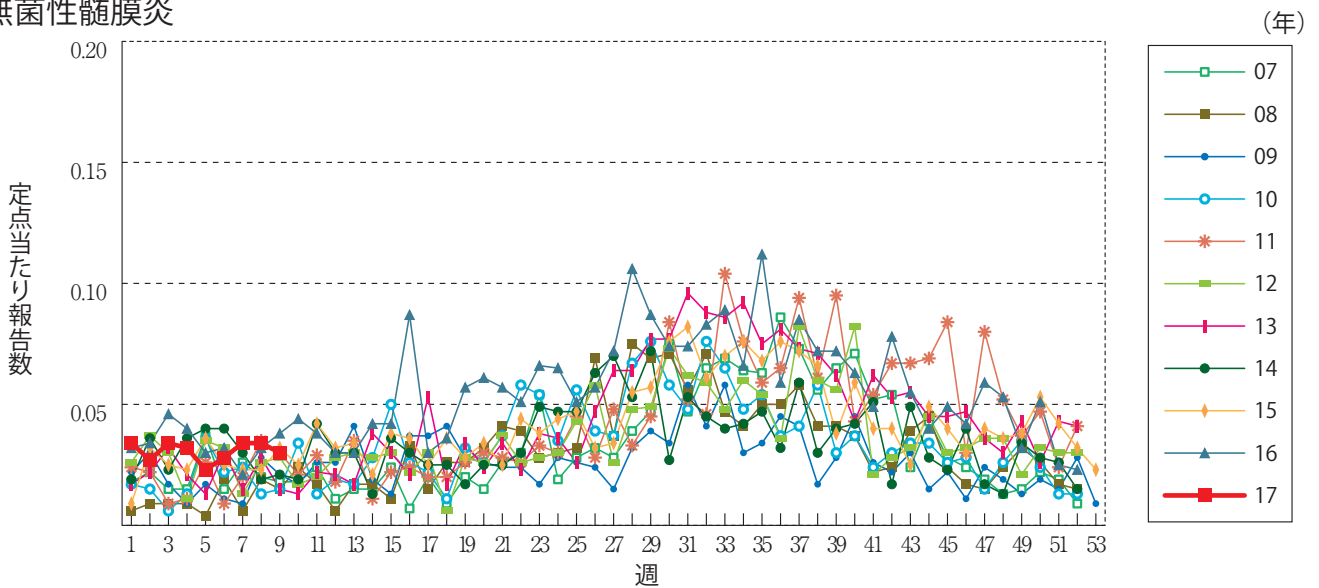
流行性角結膜炎



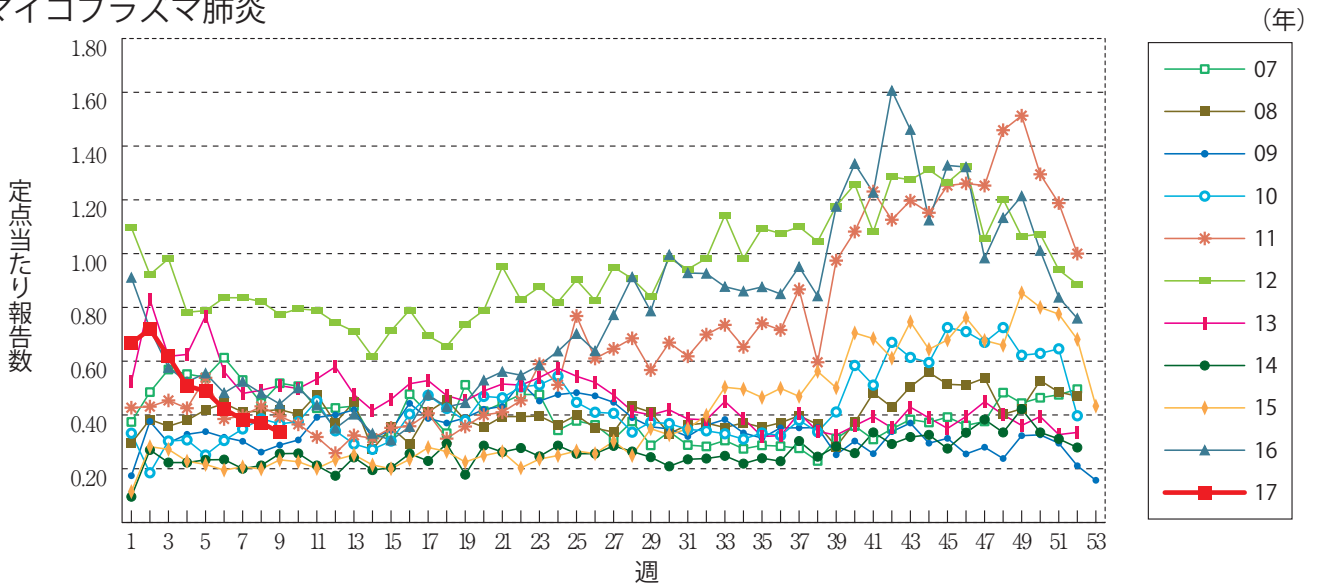
細菌性髄膜炎



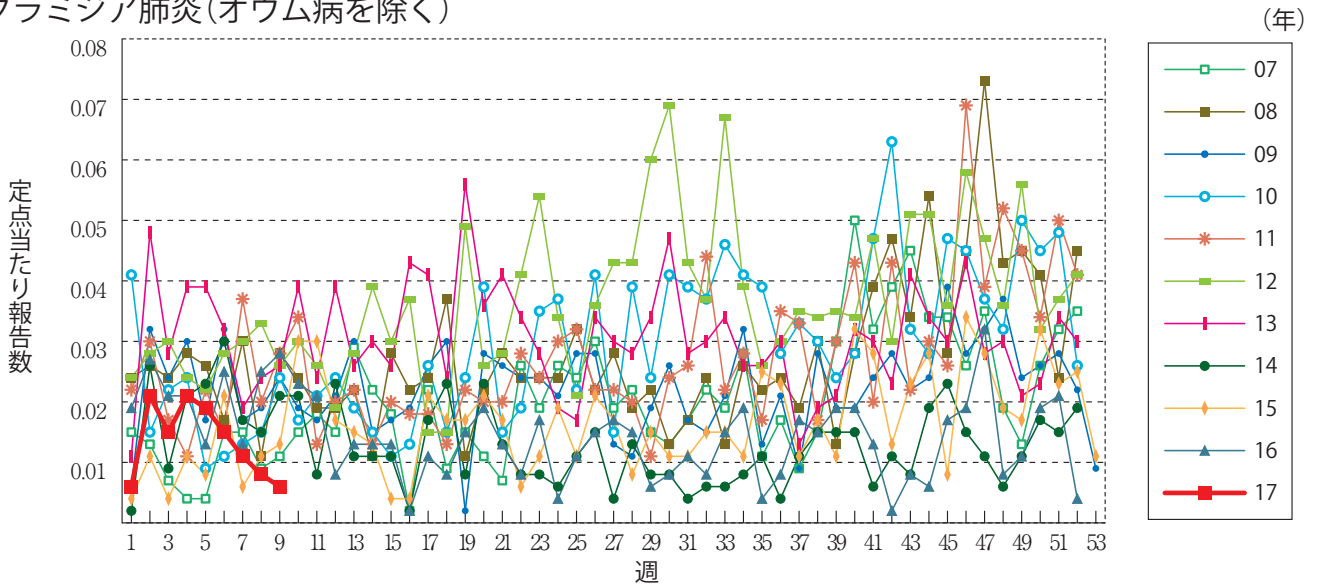
無菌性髄膜炎



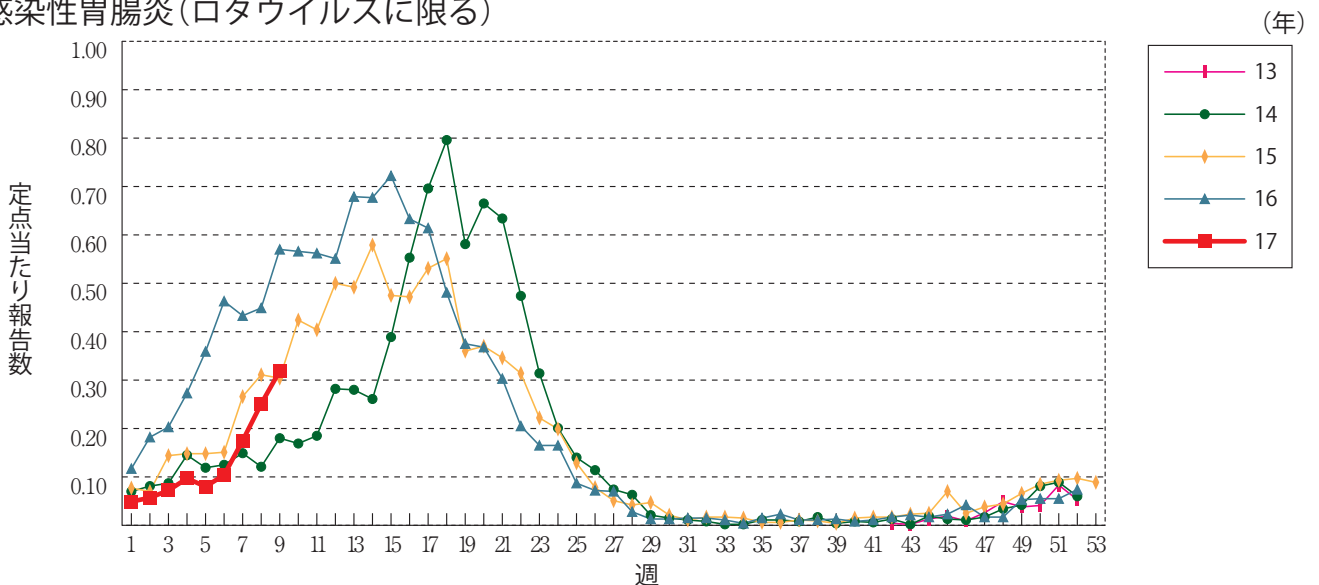
マイコプラズマ肺炎



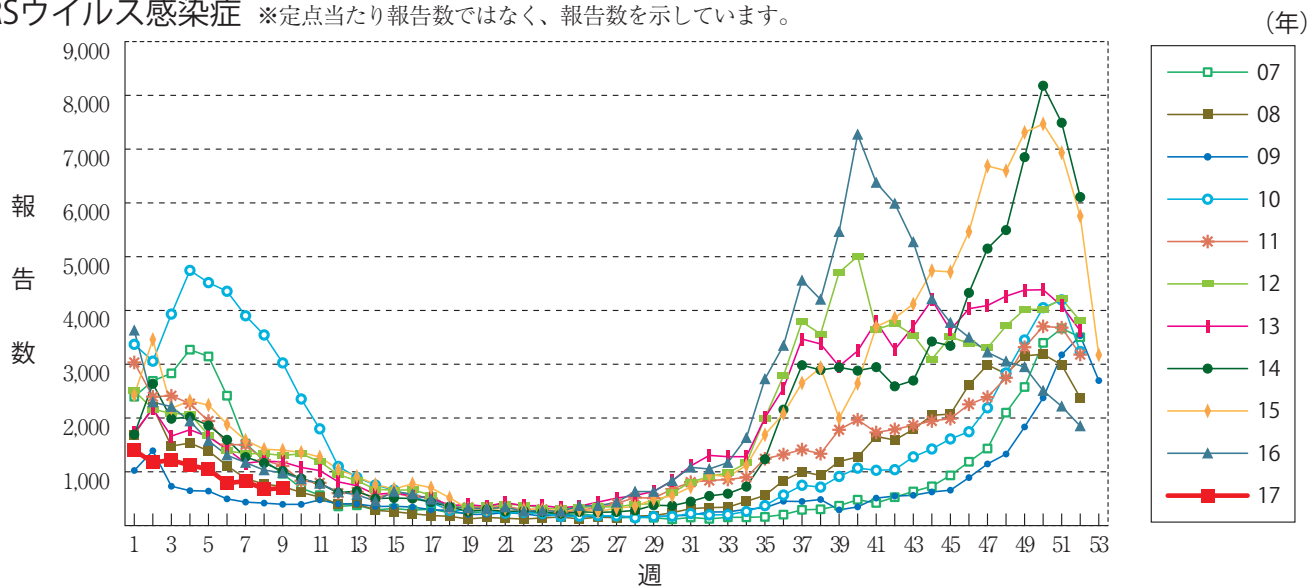
クラミジア肺炎(オウム病を除く)



感染性胃腸炎(ロタウイルスに限る)



RSウイルス感染症 ※定点当たり報告数ではなく、報告数を示しています。





9週のデータ

注)表中の報告数は3月8日集計分であり、その後の報告は次週以降の累積に反映されます。
 新型インフルエンザは掲載していません。

報告数・累積報告数、疾病・都道府県別

2017年9週

	エボラ出血熱		クリミア・コンゴ出血熱		痘 瘡		南米出血熱		ペ スト		マールブルグ病		ラッサ熱		急性灰白髄炎		結 核	
	報告数	累積	報告数	累積	報告数	累積	報告数	累積	報告数	累積	報告数	累積	報告数	累積	報告数	累積	報告数	累積
総 数	-	-	-	-	-	-	-	-	-	-	-	-	-	-	-	-	357	3501
北海道	-	-	-	-	-	-	-	-	-	-	-	-	-	-	-	-	11	106
青森県	-	-	-	-	-	-	-	-	-	-	-	-	-	-	-	-	1	52
岩手県	-	-	-	-	-	-	-	-	-	-	-	-	-	-	-	-	2	22
宮城県	-	-	-	-	-	-	-	-	-	-	-	-	-	-	-	-	9	46
秋田県	-	-	-	-	-	-	-	-	-	-	-	-	-	-	-	-	1	19
山形県	-	-	-	-	-	-	-	-	-	-	-	-	-	-	-	-	3	16
福島県	-	-	-	-	-	-	-	-	-	-	-	-	-	-	-	-	3	24
茨城県	-	-	-	-	-	-	-	-	-	-	-	-	-	-	-	-	8	66
栃木県	-	-	-	-	-	-	-	-	-	-	-	-	-	-	-	-	5	49
群馬県	-	-	-	-	-	-	-	-	-	-	-	-	-	-	-	-	1	43
埼玉県	-	-	-	-	-	-	-	-	-	-	-	-	-	-	-	-	8	178
千葉県	-	-	-	-	-	-	-	-	-	-	-	-	-	-	-	-	9	214
東京都	-	-	-	-	-	-	-	-	-	-	-	-	-	-	-	-	52	547
神奈川県	-	-	-	-	-	-	-	-	-	-	-	-	-	-	-	-	27	235
新潟県	-	-	-	-	-	-	-	-	-	-	-	-	-	-	-	-	7	41
富山県	-	-	-	-	-	-	-	-	-	-	-	-	-	-	-	-	5	35
石川県	-	-	-	-	-	-	-	-	-	-	-	-	-	-	-	-	4	21
福井県	-	-	-	-	-	-	-	-	-	-	-	-	-	-	-	-	1	25
山梨県	-	-	-	-	-	-	-	-	-	-	-	-	-	-	-	-	1	13
長野県	-	-	-	-	-	-	-	-	-	-	-	-	-	-	-	-	7	47
岐阜県	-	-	-	-	-	-	-	-	-	-	-	-	-	-	-	-	13	67
静岡県	-	-	-	-	-	-	-	-	-	-	-	-	-	-	-	-	7	60
愛知県	-	-	-	-	-	-	-	-	-	-	-	-	-	-	-	-	26	225
三重県	-	-	-	-	-	-	-	-	-	-	-	-	-	-	-	-	8	49
滋賀県	-	-	-	-	-	-	-	-	-	-	-	-	-	-	-	-	3	48
京都府	-	-	-	-	-	-	-	-	-	-	-	-	-	-	-	-	9	94
大阪府	-	-	-	-	-	-	-	-	-	-	-	-	-	-	-	-	24	220
兵庫県	-	-	-	-	-	-	-	-	-	-	-	-	-	-	-	-	18	137
奈良県	-	-	-	-	-	-	-	-	-	-	-	-	-	-	-	-	6	55
和歌山県	-	-	-	-	-	-	-	-	-	-	-	-	-	-	-	-	-	20
鳥取県	-	-	-	-	-	-	-	-	-	-	-	-	-	-	-	-	1	12
島根県	-	-	-	-	-	-	-	-	-	-	-	-	-	-	-	-	7	28
岡山県	-	-	-	-	-	-	-	-	-	-	-	-	-	-	-	-	2	61
広島県	-	-	-	-	-	-	-	-	-	-	-	-	-	-	-	-	8	84
山口県	-	-	-	-	-	-	-	-	-	-	-	-	-	-	-	-	6	30
徳島県	-	-	-	-	-	-	-	-	-	-	-	-	-	-	-	-	6	26
香川県	-	-	-	-	-	-	-	-	-	-	-	-	-	-	-	-	-	13
愛媛県	-	-	-	-	-	-	-	-	-	-	-	-	-	-	-	-	3	33
高知県	-	-	-	-	-	-	-	-	-	-	-	-	-	-	-	-	3	15
福岡県	-	-	-	-	-	-	-	-	-	-	-	-	-	-	-	-	17	128
佐賀県	-	-	-	-	-	-	-	-	-	-	-	-	-	-	-	-	3	22
長崎県	-	-	-	-	-	-	-	-	-	-	-	-	-	-	-	-	5	45
熊本県	-	-	-	-	-	-	-	-	-	-	-	-	-	-	-	-	3	30
大分県	-	-	-	-	-	-	-	-	-	-	-	-	-	-	-	-	1	34
宮崎県	-	-	-	-	-	-	-	-	-	-	-	-	-	-	-	-	1	46
鹿児島県	-	-	-	-	-	-	-	-	-	-	-	-	-	-	-	-	7	48
沖縄県	-	-	-	-	-	-	-	-	-	-	-	-	-	-	-	-	5	72

* 病原体がSARSコロナウイルスであるものに限る。
 ** 病原体がMERSコロナウイルスであるものに限る。2014年7月26日より届出対象疾患となりました。
 *** 2013年5月6日より届出対象疾患となりました。

報告数・累積報告数、疾病・都道府県別

2017年9週

	ジフテリア		重症急性 呼吸器症候群*		中東呼吸器 症候群**		鳥インフル エンザ(H5N1)		鳥インフル エンザ(H7N9)***		コレラ		細菌性赤痢		腸管出血性 大腸菌感染症		腸チフス	
	報告数	累積	報告数	累積	報告数	累積	報告数	累積	報告数	累積	報告数	累積	報告数	累積	報告数	累積	報告数	累積
総 数	-	-	-	-	-	-	-	-	-	-	-	-	2	33	9	101	-	4
北海道	-	-	-	-	-	-	-	-	-	-	-	-	-	-	1	18	-	-
青森県	-	-	-	-	-	-	-	-	-	-	-	-	-	-	-	2	-	-
岩手県	-	-	-	-	-	-	-	-	-	-	-	-	-	-	-	-	-	-
宮城県	-	-	-	-	-	-	-	-	-	-	-	-	-	-	-	2	-	-
秋田県	-	-	-	-	-	-	-	-	-	-	-	-	-	-	-	1	-	-
山形県	-	-	-	-	-	-	-	-	-	-	-	-	-	-	-	1	-	-
福島県	-	-	-	-	-	-	-	-	-	-	-	-	-	-	-	2	-	-
茨城県	-	-	-	-	-	-	-	-	-	-	-	-	-	-	-	-	-	-
栃木県	-	-	-	-	-	-	-	-	-	-	-	-	-	-	-	1	-	-
群馬県	-	-	-	-	-	-	-	-	-	-	-	-	1	-	2	-	1	-
埼玉県	-	-	-	-	-	-	-	-	-	-	-	1	1	-	7	-	-	-
千葉県	-	-	-	-	-	-	-	-	-	-	-	-	2	-	1	-	-	-
東京都	-	-	-	-	-	-	-	-	-	-	-	-	9	1	11	-	1	-
神奈川県	-	-	-	-	-	-	-	-	-	-	-	1	4	-	3	-	-	-
新潟県	-	-	-	-	-	-	-	-	-	-	-	-	-	-	2	-	-	-
富山県	-	-	-	-	-	-	-	-	-	-	-	-	-	-	-	-	-	-
石川県	-	-	-	-	-	-	-	-	-	-	-	-	-	-	2	-	-	-
福井県	-	-	-	-	-	-	-	-	-	-	-	-	-	-	-	-	-	-
山梨県	-	-	-	-	-	-	-	-	-	-	-	-	-	-	-	-	-	-
長野県	-	-	-	-	-	-	-	-	-	-	-	-	-	-	-	-	-	-
岐阜県	-	-	-	-	-	-	-	-	-	-	-	-	-	-	4	5	-	-
静岡県	-	-	-	-	-	-	-	-	-	-	-	-	2	1	3	-	-	-
愛知県	-	-	-	-	-	-	-	-	-	-	-	-	2	-	5	-	-	-
三重県	-	-	-	-	-	-	-	-	-	-	-	-	-	-	1	-	-	-
滋賀県	-	-	-	-	-	-	-	-	-	-	-	-	-	-	3	-	-	-
京都府	-	-	-	-	-	-	-	-	-	-	-	-	2	-	2	-	-	-
大阪府	-	-	-	-	-	-	-	-	-	-	-	-	-	-	1	5	-	-
兵庫県	-	-	-	-	-	-	-	-	-	-	-	-	4	-	1	-	-	-
奈良県	-	-	-	-	-	-	-	-	-	-	-	-	-	-	-	-	-	-
和歌山県	-	-	-	-	-	-	-	-	-	-	-	-	-	-	-	-	-	-
鳥取県	-	-	-	-	-	-	-	-	-	-	-	-	-	-	1	-	-	-
島根県	-	-	-	-	-	-	-	-	-	-	-	-	-	-	-	-	-	-
岡山県	-	-	-	-	-	-	-	-	-	-	-	-	-	-	2	-	-	-
広島県	-	-	-	-	-	-	-	-	-	-	-	-	-	1	2	-	-	-
山口県	-	-	-	-	-	-	-	-	-	-	-	-	-	-	-	-	-	-
徳島県	-	-	-	-	-	-	-	-	-	-	-	-	-	-	-	-	-	-
香川県	-	-	-	-	-	-	-	-	-	-	-	-	-	-	-	-	-	-
愛媛県	-	-	-	-	-	-	-	-	-	-	-	-	-	-	-	-	-	2
高知県	-	-	-	-	-	-	-	-	-	-	-	-	-	-	-	-	-	-
福岡県	-	-	-	-	-	-	-	-	-	-	-	-	5	-	8	-	-	-
佐賀県	-	-	-	-	-	-	-	-	-	-	-	-	-	-	-	-	-	-
長崎県	-	-	-	-	-	-	-	-	-	-	-	-	-	-	2	-	-	-
熊本県	-	-	-	-	-	-	-	-	-	-	-	-	-	-	-	-	-	-
大分県	-	-	-	-	-	-	-	-	-	-	-	-	-	-	3	-	-	-
宮崎県	-	-	-	-	-	-	-	-	-	-	-	-	-	-	-	-	-	-
鹿児島県	-	-	-	-	-	-	-	-	-	-	-	-	-	-	1	-	-	-
沖縄県	-	-	-	-	-	-	-	-	-	-	-	-	1	-	2	-	-	-

報告数・累積報告数，疾病・都道府県別

2017年9週

	パラチフス		E型肝炎		ウエストナイル熱		A型肝炎		エキノコックス症		黄熱		オウム病		オムスク出血熱		回帰熱	
	報告数	累積	報告数	累積	報告数	累積	報告数	累積	報告数	累積	報告数	累積	報告数	累積	報告数	累積	報告数	累積
総数	-	2	9	63	-	-	5	34	1	5	-	-	1	1	-	-	-	-
北海道	-	-	6	20	-	-	-	-	1	5	-	-	-	-	-	-	-	-
青森県	-	-	-	2	-	-	-	-	-	-	-	-	-	-	-	-	-	-
岩手県	-	-	-	2	-	-	-	-	-	-	-	-	-	-	-	-	-	-
宮城県	-	-	-	-	-	-	-	1	-	-	-	-	-	-	-	-	-	-
秋田県	-	-	1	1	-	-	-	-	-	-	-	-	-	-	-	-	-	-
山形県	-	-	-	1	-	-	-	-	-	-	-	-	-	-	-	-	-	-
福島県	-	-	-	-	-	-	-	-	-	-	-	-	-	-	-	-	-	-
茨城県	-	-	-	1	-	-	-	-	-	-	-	-	-	-	-	-	-	-
栃木県	-	-	-	-	-	-	-	-	-	-	-	-	-	-	-	-	-	-
群馬県	-	-	-	-	-	-	-	2	-	-	-	-	-	-	-	-	-	-
埼玉県	-	-	-	3	-	-	-	1	-	-	-	-	-	-	-	-	-	-
千葉県	-	-	-	6	-	-	1	2	-	-	-	-	-	-	-	-	-	-
東京都	-	-	2	11	-	-	3	12	-	-	-	-	-	-	-	-	-	-
神奈川県	-	-	-	2	-	-	1	1	-	-	-	-	-	-	-	-	-	-
新潟県	-	-	-	5	-	-	-	1	-	-	-	-	-	-	-	-	-	-
富山県	-	-	-	-	-	-	-	1	-	-	-	-	-	-	-	-	-	-
石川県	-	-	-	-	-	-	-	-	-	-	-	-	-	-	-	-	-	-
福井県	-	-	-	-	-	-	-	-	-	-	-	-	1	1	-	-	-	-
山梨県	-	-	-	-	-	-	-	-	-	-	-	-	-	-	-	-	-	-
長野県	-	-	-	-	-	-	-	-	-	-	-	-	-	-	-	-	-	-
岐阜県	-	-	-	-	-	-	-	1	-	-	-	-	-	-	-	-	-	-
静岡県	-	-	-	1	-	-	-	1	-	-	-	-	-	-	-	-	-	-
愛知県	-	-	-	1	-	-	-	-	-	-	-	-	-	-	-	-	-	-
三重県	-	-	-	-	-	-	-	-	-	-	-	-	-	-	-	-	-	-
滋賀県	-	-	-	-	-	-	-	-	-	-	-	-	-	-	-	-	-	-
京都府	-	-	-	-	-	-	-	2	-	-	-	-	-	-	-	-	-	-
大阪府	-	1	-	1	-	-	-	5	-	-	-	-	-	-	-	-	-	-
兵庫県	-	-	-	2	-	-	-	2	-	-	-	-	-	-	-	-	-	-
奈良県	-	-	-	-	-	-	-	-	-	-	-	-	-	-	-	-	-	-
和歌山県	-	-	-	-	-	-	-	-	-	-	-	-	-	-	-	-	-	-
鳥取県	-	-	-	1	-	-	-	-	-	-	-	-	-	-	-	-	-	-
島根県	-	-	-	-	-	-	-	-	-	-	-	-	-	-	-	-	-	-
岡山県	-	-	-	1	-	-	-	-	-	-	-	-	-	-	-	-	-	-
広島県	-	-	-	-	-	-	-	1	-	-	-	-	-	-	-	-	-	-
山口県	-	-	-	-	-	-	-	-	-	-	-	-	-	-	-	-	-	-
徳島県	-	-	-	-	-	-	-	-	-	-	-	-	-	-	-	-	-	-
香川県	-	-	-	-	-	-	-	-	-	-	-	-	-	-	-	-	-	-
愛媛県	-	1	-	-	-	-	-	-	-	-	-	-	-	-	-	-	-	-
高知県	-	-	-	-	-	-	-	-	-	-	-	-	-	-	-	-	-	-
福岡県	-	-	-	1	-	-	-	-	-	-	-	-	-	-	-	-	-	-
佐賀県	-	-	-	-	-	-	-	-	-	-	-	-	-	-	-	-	-	-
長崎県	-	-	-	-	-	-	-	-	-	-	-	-	-	-	-	-	-	-
熊本県	-	-	-	-	-	-	-	1	-	-	-	-	-	-	-	-	-	-
大分県	-	-	-	-	-	-	-	-	-	-	-	-	-	-	-	-	-	-
宮崎県	-	-	-	1	-	-	-	-	-	-	-	-	-	-	-	-	-	-
鹿児島県	-	-	-	-	-	-	-	-	-	-	-	-	-	-	-	-	-	-
沖縄県	-	-	-	-	-	-	-	-	-	-	-	-	-	-	-	-	-	-

*2016年2月15日より届出対象疾患となりました。

**2013年3月4日より届出対象疾患となりました。

報告数・累積報告数，疾病・都道府県別

2017年9週

	キャサナル 森林病		Q 熱		狂犬病		コクシジ オイドス症		サル痘		ジカウイルス 感染症*		重症熱性血小板 減少症候群**		腎症候性出血熱		西部ウマ脳炎	
	報告数	累積	報告数	累積	報告数	累積	報告数	累積	報告数	累積	報告数	累積	報告数	累積	報告数	累積	報告数	累積
総 数	-	-	-	-	-	-	-	-	-	-	-	1	-	-	-	-	-	-
北海道	-	-	-	-	-	-	-	-	-	-	-	-	-	-	-	-	-	-
青森県	-	-	-	-	-	-	-	-	-	-	-	-	-	-	-	-	-	-
岩手県	-	-	-	-	-	-	-	-	-	-	-	-	-	-	-	-	-	-
宮城県	-	-	-	-	-	-	-	-	-	-	-	-	-	-	-	-	-	-
秋田県	-	-	-	-	-	-	-	-	-	-	-	-	-	-	-	-	-	-
山形県	-	-	-	-	-	-	-	-	-	-	-	-	-	-	-	-	-	-
福島県	-	-	-	-	-	-	-	-	-	-	-	-	-	-	-	-	-	-
茨城県	-	-	-	-	-	-	-	-	-	-	-	-	-	-	-	-	-	-
栃木県	-	-	-	-	-	-	-	-	-	-	-	-	-	-	-	-	-	-
群馬県	-	-	-	-	-	-	-	-	-	-	-	-	-	-	-	-	-	-
埼玉県	-	-	-	-	-	-	-	-	-	-	-	-	-	-	-	-	-	-
千葉県	-	-	-	-	-	-	-	-	-	-	-	-	-	-	-	-	-	-
東京都	-	-	-	-	-	-	-	-	-	-	-	-	-	-	-	-	-	-
神奈川県	-	-	-	-	-	-	-	-	-	-	-	-	-	-	-	-	-	-
新潟県	-	-	-	-	-	-	-	-	-	-	-	-	-	-	-	-	-	-
富山県	-	-	-	-	-	-	-	-	-	-	-	-	-	-	-	-	-	-
石川県	-	-	-	-	-	-	-	-	-	-	-	-	-	-	-	-	-	-
福井県	-	-	-	-	-	-	-	-	-	-	-	-	-	-	-	-	-	-
山梨県	-	-	-	-	-	-	-	-	-	-	-	-	-	-	-	-	-	-
長野県	-	-	-	-	-	-	-	-	-	-	-	-	-	-	-	-	-	-
岐阜県	-	-	-	-	-	-	-	-	-	-	-	-	-	-	-	-	-	-
静岡県	-	-	-	-	-	-	-	-	-	-	-	-	-	-	-	-	-	-
愛知県	-	-	-	-	-	-	-	-	-	-	-	-	-	-	-	-	-	-
三重県	-	-	-	-	-	-	-	-	-	-	-	-	-	-	-	-	-	-
滋賀県	-	-	-	-	-	-	-	-	-	-	-	-	-	-	-	-	-	-
京都府	-	-	-	-	-	-	-	-	-	-	-	-	-	-	-	-	-	-
大阪府	-	-	-	-	-	-	-	-	-	-	-	1	-	-	-	-	-	-
兵庫県	-	-	-	-	-	-	-	-	-	-	-	-	-	-	-	-	-	-
奈良県	-	-	-	-	-	-	-	-	-	-	-	-	-	-	-	-	-	-
和歌山県	-	-	-	-	-	-	-	-	-	-	-	-	-	-	-	-	-	-
鳥取県	-	-	-	-	-	-	-	-	-	-	-	-	-	-	-	-	-	-
島根県	-	-	-	-	-	-	-	-	-	-	-	-	-	-	-	-	-	-
岡山県	-	-	-	-	-	-	-	-	-	-	-	-	-	-	-	-	-	-
広島県	-	-	-	-	-	-	-	-	-	-	-	-	-	-	-	-	-	-
山口県	-	-	-	-	-	-	-	-	-	-	-	-	-	-	-	-	-	-
徳島県	-	-	-	-	-	-	-	-	-	-	-	-	-	-	-	-	-	-
香川県	-	-	-	-	-	-	-	-	-	-	-	-	-	-	-	-	-	-
愛媛県	-	-	-	-	-	-	-	-	-	-	-	-	-	-	-	-	-	-
高知県	-	-	-	-	-	-	-	-	-	-	-	-	-	-	-	-	-	-
福岡県	-	-	-	-	-	-	-	-	-	-	-	-	-	-	-	-	-	-
佐賀県	-	-	-	-	-	-	-	-	-	-	-	-	-	-	-	-	-	-
長崎県	-	-	-	-	-	-	-	-	-	-	-	-	-	-	-	-	-	-
熊本県	-	-	-	-	-	-	-	-	-	-	-	-	-	-	-	-	-	-
大分県	-	-	-	-	-	-	-	-	-	-	-	-	-	-	-	-	-	-
宮崎県	-	-	-	-	-	-	-	-	-	-	-	-	-	-	-	-	-	-
鹿児島県	-	-	-	-	-	-	-	-	-	-	-	-	-	-	-	-	-	-
沖縄県	-	-	-	-	-	-	-	-	-	-	-	-	-	-	-	-	-	-

*鳥インフルエンザ(H5N1及びH7N9)を除く。

報告数・累積報告数, 疾病・都道府県別

2017年9週

	ダニ媒介脳炎		炭 疽		チクングニア熱		つつが虫病		デング熱		東部ウマ脳炎		鳥インフルエンザ*		ニパウイルス感染症		日本紅斑熱		
	報告数	累積	報告数	累積	報告数	累積	報告数	累積	報告数	累積	報告数	累積	報告数	累積	報告数	累積	報告数	累積	
総 数	-	-	-	-	-	1	-	37	-	29	-	-	-	-	-	-	-	-	3
北海道	-	-	-	-	-	-	-	-	-	-	-	-	-	-	-	-	-	-	-
青森県	-	-	-	-	-	-	-	-	-	-	-	-	-	-	-	-	-	-	-
岩手県	-	-	-	-	-	-	-	-	-	-	-	-	-	-	-	-	-	-	-
宮城県	-	-	-	-	-	-	-	-	-	1	-	-	-	-	-	-	-	-	-
秋田県	-	-	-	-	-	-	-	-	-	-	-	-	-	-	-	-	-	-	-
山形県	-	-	-	-	-	-	-	-	-	-	-	-	-	-	-	-	-	-	-
福島県	-	-	-	-	-	-	-	-	-	-	-	-	-	-	-	-	-	-	-
茨城県	-	-	-	-	-	-	-	-	-	-	-	-	-	-	-	-	-	-	-
栃木県	-	-	-	-	-	-	-	-	-	-	-	-	-	-	-	-	-	-	-
群馬県	-	-	-	-	-	-	-	-	-	3	-	-	-	-	-	-	-	-	-
埼玉県	-	-	-	-	-	-	-	-	-	3	-	-	-	-	-	-	-	-	-
千葉県	-	-	-	-	-	-	-	6	1	-	-	-	-	-	-	-	-	-	-
東京都	-	-	-	-	-	-	-	2	7	-	-	-	-	-	-	-	-	-	-
神奈川県	-	-	-	-	-	-	-	1	7	-	-	-	-	-	-	-	-	-	-
新潟県	-	-	-	-	-	-	-	-	-	-	-	-	-	-	-	-	-	-	-
富山県	-	-	-	-	-	-	-	-	1	-	-	-	-	-	-	-	-	-	-
石川県	-	-	-	-	-	-	-	-	-	-	-	-	-	-	-	-	-	-	-
福井県	-	-	-	-	-	-	-	-	-	-	-	-	-	-	-	-	-	-	-
山梨県	-	-	-	-	-	-	-	-	-	-	-	-	-	-	-	-	-	-	-
長野県	-	-	-	-	-	-	-	-	-	-	-	-	-	-	-	-	-	-	-
岐阜県	-	-	-	-	-	-	-	1	1	-	-	-	-	-	-	-	-	-	-
静岡県	-	-	-	-	-	-	-	-	-	-	-	-	-	-	-	-	-	-	-
愛知県	-	-	-	-	-	-	-	-	-	-	-	-	-	-	-	-	-	-	-
三重県	-	-	-	-	-	-	-	-	-	1	-	-	-	-	-	-	-	-	-
滋賀県	-	-	-	-	-	-	-	1	-	-	-	-	-	-	-	-	-	-	-
京都府	-	-	-	-	-	-	-	-	-	-	-	-	-	-	-	-	-	-	2
大阪府	-	-	-	-	-	1	-	-	3	-	-	-	-	-	-	-	-	-	-
兵庫県	-	-	-	-	-	-	-	-	-	-	-	-	-	-	-	-	-	-	1
奈良県	-	-	-	-	-	-	-	-	-	-	-	-	-	-	-	-	-	-	-
和歌山県	-	-	-	-	-	-	-	2	-	-	-	-	-	-	-	-	-	-	-
鳥取県	-	-	-	-	-	-	-	1	-	-	-	-	-	-	-	-	-	-	-
島根県	-	-	-	-	-	-	-	-	-	-	-	-	-	-	-	-	-	-	-
岡山県	-	-	-	-	-	-	-	-	-	-	-	-	-	-	-	-	-	-	-
広島県	-	-	-	-	-	-	-	-	-	-	-	-	-	-	-	-	-	-	-
山口県	-	-	-	-	-	-	-	-	-	-	-	-	-	-	-	-	-	-	-
徳島県	-	-	-	-	-	-	-	1	-	-	-	-	-	-	-	-	-	-	-
香川県	-	-	-	-	-	-	-	-	-	-	-	-	-	-	-	-	-	-	-
愛媛県	-	-	-	-	-	-	-	-	-	1	-	-	-	-	-	-	-	-	-
高知県	-	-	-	-	-	-	-	1	-	-	-	-	-	-	-	-	-	-	-
福岡県	-	-	-	-	-	-	-	-	-	-	-	-	-	-	-	-	-	-	-
佐賀県	-	-	-	-	-	-	-	-	-	-	-	-	-	-	-	-	-	-	-
長崎県	-	-	-	-	-	-	-	-	-	-	-	-	-	-	-	-	-	-	-
熊本県	-	-	-	-	-	-	-	-	-	-	-	-	-	-	-	-	-	-	-
大分県	-	-	-	-	-	-	-	-	-	-	-	-	-	-	-	-	-	-	-
宮崎県	-	-	-	-	-	-	-	4	-	-	-	-	-	-	-	-	-	-	-
鹿児島県	-	-	-	-	-	-	-	17	-	-	-	-	-	-	-	-	-	-	-
沖縄県	-	-	-	-	-	-	-	-	-	-	-	-	-	-	-	-	-	-	-

報告数・累積報告数，疾病・都道府県別

2017年9週

	日本脳炎		ハンタウイルス 肺症候群		Bウイルス病		鼻 疽		ブルセラ症		ベネズエラ ウマ脳炎		ヘンドラウイルス 感 染 症		発しんチフス		ボツリヌス症		
	報告数	累積	報告数	累積	報告数	累積	報告数	累積	報告数	累積	報告数	累積	報告数	累積	報告数	累積	報告数	累積	
総 数	-	-	-	-	-	-	-	-	-	1	-	-	-	-	-	-	-	1	1
北海道	-	-	-	-	-	-	-	-	-	-	-	-	-	-	-	-	-	-	-
青森県	-	-	-	-	-	-	-	-	-	-	-	-	-	-	-	-	-	-	-
岩手県	-	-	-	-	-	-	-	-	-	-	-	-	-	-	-	-	-	-	-
宮城県	-	-	-	-	-	-	-	-	-	-	-	-	-	-	-	-	-	-	-
秋田県	-	-	-	-	-	-	-	-	-	-	-	-	-	-	-	-	-	-	-
山形県	-	-	-	-	-	-	-	-	-	-	-	-	-	-	-	-	-	-	-
福島県	-	-	-	-	-	-	-	-	-	-	-	-	-	-	-	-	-	-	-
茨城県	-	-	-	-	-	-	-	-	-	-	-	-	-	-	-	-	-	-	-
栃木県	-	-	-	-	-	-	-	-	-	-	-	-	-	-	-	-	-	-	-
群馬県	-	-	-	-	-	-	-	-	-	-	-	-	-	-	-	-	-	-	-
埼玉県	-	-	-	-	-	-	-	-	-	-	-	-	-	-	-	-	-	-	-
千葉県	-	-	-	-	-	-	-	-	-	-	-	-	-	-	-	-	-	-	-
東京都	-	-	-	-	-	-	-	-	-	-	-	-	-	-	-	-	-	1	1
神奈川県	-	-	-	-	-	-	-	-	-	-	-	-	-	-	-	-	-	-	-
新潟県	-	-	-	-	-	-	-	-	-	-	-	-	-	-	-	-	-	-	-
富山県	-	-	-	-	-	-	-	-	-	-	-	-	-	-	-	-	-	-	-
石川県	-	-	-	-	-	-	-	-	-	-	-	-	-	-	-	-	-	-	-
福井県	-	-	-	-	-	-	-	-	-	-	-	-	-	-	-	-	-	-	-
山梨県	-	-	-	-	-	-	-	-	-	-	-	-	-	-	-	-	-	-	-
長野県	-	-	-	-	-	-	-	-	-	-	-	-	-	-	-	-	-	-	-
岐阜県	-	-	-	-	-	-	-	-	-	-	-	-	-	-	-	-	-	-	-
静岡県	-	-	-	-	-	-	-	-	-	-	-	-	-	-	-	-	-	-	-
愛知県	-	-	-	-	-	-	-	-	-	1	-	-	-	-	-	-	-	-	-
三重県	-	-	-	-	-	-	-	-	-	-	-	-	-	-	-	-	-	-	-
滋賀県	-	-	-	-	-	-	-	-	-	-	-	-	-	-	-	-	-	-	-
京都府	-	-	-	-	-	-	-	-	-	-	-	-	-	-	-	-	-	-	-
大阪府	-	-	-	-	-	-	-	-	-	-	-	-	-	-	-	-	-	-	-
兵庫県	-	-	-	-	-	-	-	-	-	-	-	-	-	-	-	-	-	-	-
奈良県	-	-	-	-	-	-	-	-	-	-	-	-	-	-	-	-	-	-	-
和歌山県	-	-	-	-	-	-	-	-	-	-	-	-	-	-	-	-	-	-	-
鳥取県	-	-	-	-	-	-	-	-	-	-	-	-	-	-	-	-	-	-	-
島根県	-	-	-	-	-	-	-	-	-	-	-	-	-	-	-	-	-	-	-
岡山県	-	-	-	-	-	-	-	-	-	-	-	-	-	-	-	-	-	-	-
広島県	-	-	-	-	-	-	-	-	-	-	-	-	-	-	-	-	-	-	-
山口県	-	-	-	-	-	-	-	-	-	-	-	-	-	-	-	-	-	-	-
徳島県	-	-	-	-	-	-	-	-	-	-	-	-	-	-	-	-	-	-	-
香川県	-	-	-	-	-	-	-	-	-	-	-	-	-	-	-	-	-	-	-
愛媛県	-	-	-	-	-	-	-	-	-	-	-	-	-	-	-	-	-	-	-
高知県	-	-	-	-	-	-	-	-	-	-	-	-	-	-	-	-	-	-	-
福岡県	-	-	-	-	-	-	-	-	-	-	-	-	-	-	-	-	-	-	-
佐賀県	-	-	-	-	-	-	-	-	-	-	-	-	-	-	-	-	-	-	-
長崎県	-	-	-	-	-	-	-	-	-	-	-	-	-	-	-	-	-	-	-
熊本県	-	-	-	-	-	-	-	-	-	-	-	-	-	-	-	-	-	-	-
大分県	-	-	-	-	-	-	-	-	-	-	-	-	-	-	-	-	-	-	-
宮崎県	-	-	-	-	-	-	-	-	-	-	-	-	-	-	-	-	-	-	-
鹿児島県	-	-	-	-	-	-	-	-	-	-	-	-	-	-	-	-	-	-	-
沖縄県	-	-	-	-	-	-	-	-	-	-	-	-	-	-	-	-	-	-	-

報告数・累積報告数，疾病・都道府県別

2017年9週

	マラリア		野 兎 病		ライム病		リッサウイルス 感 染 症		リフトバレー熱		類 鼻 疽		レジオネラ症		レプトスピラ症		ロッキー山 紅 斑 熱	
	報告数	累積	報告数	累積	報告数	累積	報告数	累積	報告数	累積	報告数	累積	報告数	累積	報告数	累積	報告数	累積
総 数	1	7	-	-	-	-	-	-	-	-	-	-	14	158	-	2	-	-
北海道	-	1	-	-	-	-	-	-	-	-	-	-	-	3	-	-	-	-
青森県	-	-	-	-	-	-	-	-	-	-	-	-	-	1	-	-	-	-
岩手県	-	-	-	-	-	-	-	-	-	-	-	-	-	1	-	-	-	-
宮城県	-	-	-	-	-	-	-	-	-	-	-	-	1	6	-	-	-	-
秋田県	-	-	-	-	-	-	-	-	-	-	-	-	-	-	-	-	-	-
山形県	-	-	-	-	-	-	-	-	-	-	-	-	-	4	-	-	-	-
福島県	-	-	-	-	-	-	-	-	-	-	-	-	-	3	-	-	-	-
茨城県	-	1	-	-	-	-	-	-	-	-	-	-	1	8	-	-	-	-
栃木県	-	-	-	-	-	-	-	-	-	-	-	-	1	5	-	-	-	-
群馬県	-	-	-	-	-	-	-	-	-	-	-	-	-	2	-	-	-	-
埼玉県	-	-	-	-	-	-	-	-	-	-	-	-	1	10	-	1	-	-
千葉県	-	1	-	-	-	-	-	-	-	-	-	-	-	7	-	-	-	-
東京都	-	2	-	-	-	-	-	-	-	-	-	-	4	24	-	1	-	-
神奈川県	-	-	-	-	-	-	-	-	-	-	-	-	-	6	-	-	-	-
新潟県	-	-	-	-	-	-	-	-	-	-	-	-	1	3	-	-	-	-
富山県	-	-	-	-	-	-	-	-	-	-	-	-	-	5	-	-	-	-
石川県	-	-	-	-	-	-	-	-	-	-	-	-	-	1	-	-	-	-
福井県	-	-	-	-	-	-	-	-	-	-	-	-	-	3	-	-	-	-
山梨県	-	-	-	-	-	-	-	-	-	-	-	-	-	-	-	-	-	-
長野県	-	-	-	-	-	-	-	-	-	-	-	-	1	6	-	-	-	-
岐阜県	-	-	-	-	-	-	-	-	-	-	-	-	1	2	-	-	-	-
静岡県	-	-	-	-	-	-	-	-	-	-	-	-	1	7	-	-	-	-
愛知県	-	1	-	-	-	-	-	-	-	-	-	-	-	8	-	-	-	-
三重県	-	-	-	-	-	-	-	-	-	-	-	-	-	2	-	-	-	-
滋賀県	-	-	-	-	-	-	-	-	-	-	-	-	-	1	-	-	-	-
京都府	-	-	-	-	-	-	-	-	-	-	-	-	-	-	-	-	-	-
大阪府	1	1	-	-	-	-	-	-	-	-	-	-	-	9	-	-	-	-
兵庫県	-	-	-	-	-	-	-	-	-	-	-	-	-	6	-	-	-	-
奈良県	-	-	-	-	-	-	-	-	-	-	-	-	1	2	-	-	-	-
和歌山県	-	-	-	-	-	-	-	-	-	-	-	-	-	-	-	-	-	-
鳥取県	-	-	-	-	-	-	-	-	-	-	-	-	-	1	-	-	-	-
島根県	-	-	-	-	-	-	-	-	-	-	-	-	-	2	-	-	-	-
岡山県	-	-	-	-	-	-	-	-	-	-	-	-	-	3	-	-	-	-
広島県	-	-	-	-	-	-	-	-	-	-	-	-	-	1	-	-	-	-
山口県	-	-	-	-	-	-	-	-	-	-	-	-	-	3	-	-	-	-
徳島県	-	-	-	-	-	-	-	-	-	-	-	-	-	2	-	-	-	-
香川県	-	-	-	-	-	-	-	-	-	-	-	-	-	1	-	-	-	-
愛媛県	-	-	-	-	-	-	-	-	-	-	-	-	-	-	-	-	-	-
高知県	-	-	-	-	-	-	-	-	-	-	-	-	-	1	-	-	-	-
福岡県	-	-	-	-	-	-	-	-	-	-	-	-	-	5	-	-	-	-
佐賀県	-	-	-	-	-	-	-	-	-	-	-	-	-	-	-	-	-	-
長崎県	-	-	-	-	-	-	-	-	-	-	-	-	-	-	-	-	-	-
熊本県	-	-	-	-	-	-	-	-	-	-	-	-	-	-	-	-	-	-
大分県	-	-	-	-	-	-	-	-	-	-	-	-	-	1	-	-	-	-
宮崎県	-	-	-	-	-	-	-	-	-	-	-	-	1	1	-	-	-	-
鹿児島県	-	-	-	-	-	-	-	-	-	-	-	-	-	-	-	-	-	-
沖縄県	-	-	-	-	-	-	-	-	-	-	-	-	-	2	-	-	-	-

*E型肝炎及びA型肝炎を除く。

**2014年9月19日より届出対象疾患となりました。

***ウエストナイル脳炎、西部ウマ脳炎、ダニ媒介脳炎、東部ウマ脳炎、日本脳炎、ペネズエラウマ脳炎及びリフトバレー熱を除く。

報告数・累積報告数, 疾病・都道府県別

2017年9週

	アメーバ赤痢		ウイルス性肝炎*		カリバネム耐性 腸内細菌科細菌感染症**		急性脳炎***		クリプト スポリジウム症		クロイツフェルト ・ヤコブ病		劇症型溶血性 レンサ球菌感染症		後天性免疫不全 症候群		ジアルジア症	
	報告数	累積	報告数	累積	報告数	累積	報告数	累積	報告数	累積	報告数	累積	報告数	累積	報告数	累積	報告数	累積
総数	11	194	3	46	18	233	9	153	-	-	1	30	10	95	21	210	-	7
北海道	-	3	-	2	2	6	1	6	-	-	-	1	-	-	2	9	-	-
青森県	-	1	-	-	-	2	-	-	-	-	-	-	-	1	-	1	-	-
岩手県	1	3	-	1	-	4	-	1	-	-	-	-	-	-	-	1	-	-
宮城県	-	5	1	6	-	1	-	-	-	-	-	-	1	1	1	5	-	-
秋田県	-	-	-	-	1	2	-	1	-	-	-	-	-	2	-	-	-	-
山形県	-	5	-	-	-	2	-	4	-	-	-	-	-	-	-	-	-	-
福島県	-	3	-	-	1	6	-	2	-	-	-	-	-	-	-	1	-	-
茨城県	-	2	2	3	-	2	-	5	-	-	-	2	1	2	-	2	-	-
栃木県	1	7	-	-	1	4	-	4	-	-	-	1	-	2	-	1	-	1
群馬県	1	4	-	2	-	1	-	1	-	-	-	-	1	4	-	3	-	1
埼玉県	-	13	-	1	-	6	-	9	-	-	-	-	1	5	1	4	-	-
千葉県	1	7	-	2	1	13	-	18	-	-	-	-	-	1	2	7	-	1
東京都	1	39	-	8	3	29	1	15	-	-	1	5	-	10	6	78	-	4
神奈川県	1	14	-	3	1	20	2	11	-	-	-	-	-	8	-	13	-	-
新潟県	-	1	-	1	1	6	-	5	-	-	-	3	-	1	-	3	-	-
富山県	-	1	-	1	-	4	-	-	-	-	-	-	-	-	-	2	-	-
石川県	-	2	-	-	-	-	-	1	-	-	-	1	-	-	1	2	-	-
福井県	-	1	-	-	-	2	-	-	-	-	-	-	-	-	-	-	-	-
山梨県	-	-	-	1	-	-	-	-	-	-	-	1	-	-	1	2	-	-
長野県	-	4	-	-	-	4	1	5	-	-	-	1	-	1	-	1	-	-
岐阜県	-	3	-	2	1	1	-	1	-	-	-	-	-	2	-	-	-	-
静岡県	-	1	-	-	1	3	-	4	-	-	-	2	1	3	1	2	-	-
愛知県	-	7	-	-	2	13	-	10	-	-	-	1	-	6	-	7	-	-
三重県	-	3	-	1	-	3	-	1	-	-	-	-	-	-	-	1	-	-
滋賀県	-	-	-	1	-	-	-	3	-	-	-	1	-	2	1	2	-	-
京都府	-	3	-	-	-	3	-	2	-	-	-	2	-	2	1	3	-	-
大阪府	2	27	-	2	1	26	-	7	-	-	-	1	-	5	1	28	-	-
兵庫県	-	4	-	1	-	9	-	5	-	-	-	1	-	4	-	2	-	-
奈良県	-	1	-	-	-	7	-	2	-	-	-	1	2	5	1	1	-	-
和歌山県	-	-	-	-	-	2	-	-	-	-	-	-	-	1	-	-	-	-
鳥取県	-	-	-	-	-	-	-	-	-	-	-	-	-	3	-	-	-	-
島根県	-	-	-	-	1	5	-	-	-	-	-	-	-	-	-	1	-	-
岡山県	2	4	-	1	-	1	-	1	-	-	-	-	-	1	-	3	-	-
広島県	-	5	-	1	1	2	-	-	-	-	-	1	-	2	-	2	-	-
山口県	-	3	-	-	-	8	1	4	-	-	-	1	-	1	-	-	-	-
徳島県	-	1	-	-	-	-	-	-	-	-	-	-	-	-	-	1	-	-
香川県	1	3	-	-	-	3	-	1	-	-	-	-	-	-	-	1	-	-
愛媛県	-	2	-	-	-	1	-	3	-	-	-	-	-	1	-	-	-	-
高知県	-	1	-	-	-	1	-	-	-	-	-	-	-	1	-	1	-	-
福岡県	-	4	-	1	-	18	2	9	-	-	-	1	1	8	2	10	-	-
佐賀県	-	2	-	1	-	2	-	-	-	-	-	1	2	3	-	-	-	-
長崎県	-	1	-	-	-	7	-	1	-	-	-	-	-	2	-	-	-	-
熊本県	-	2	-	-	-	-	-	1	-	-	-	1	-	-	-	-	-	-
大分県	-	-	-	-	-	2	-	1	-	-	-	-	-	1	-	2	-	-
宮崎県	-	-	-	-	-	-	-	1	-	-	-	-	-	1	-	-	-	-
鹿児島県	-	-	-	2	-	1	1	8	-	-	-	1	-	-	-	1	-	-
沖縄県	-	2	-	2	-	1	-	-	-	-	-	-	-	3	-	7	-	-

*2013年4月1日より届出対象疾患となりました。
 **2014年9月19日より届出対象疾患となりました。

報告数・累積報告数, 疾病・都道府県別

2017年9週

	侵襲性インフルエンザ菌感染症*		侵襲性髄膜炎菌感染症*		侵襲性肺炎球菌感染症*		水痘** (入院例に限る)		先天性風しん症候群		梅毒		播種性 クリプトコックス症**		破傷風		バンコマイシン耐性 黄色ブドウ球菌感染症	
	報告数	累積	報告数	累積	報告数	累積	報告数	累積	報告数	累積	報告数	累積	報告数	累積	報告数	累積	報告数	累積
総数	5	73	-	4	56	653	3	35	-	-	84	763	-	24	-	6	-	-
北海道	-	1	-	-	1	17	1	3	-	-	-	12	-	-	-	1	-	-
青森県	-	-	-	-	-	1	-	-	-	-	-	11	-	-	-	-	-	-
岩手県	-	1	-	-	-	2	-	1	-	-	-	1	-	-	-	-	-	-
宮城県	-	1	-	-	-	10	-	-	-	-	-	11	-	-	-	-	-	-
秋田県	-	1	-	-	1	6	-	2	-	-	-	1	-	-	-	-	-	-
山形県	-	2	-	-	-	8	-	-	-	-	-	3	-	-	-	-	-	-
福島県	-	2	-	-	-	2	-	-	-	-	-	12	-	-	-	-	-	-
茨城県	-	1	-	-	1	9	-	-	-	-	-	4	-	-	-	-	-	-
栃木県	-	-	-	-	1	8	-	-	-	-	1	9	-	-	-	-	-	-
群馬県	-	-	-	-	-	6	-	1	-	-	1	15	-	-	-	-	-	-
埼玉県	-	2	-	-	2	34	-	2	-	-	4	28	-	-	-	-	-	-
千葉県	1	1	-	1	7	45	-	1	-	-	3	22	-	-	-	-	-	-
東京都	-	9	-	-	7	79	-	5	-	-	36	242	-	2	-	1	-	-
神奈川県	-	4	-	-	5	49	-	1	-	-	2	43	-	1	-	1	-	-
新潟県	-	1	-	-	3	13	-	-	-	-	1	1	-	2	-	-	-	-
富山県	-	-	-	-	-	6	-	-	-	-	-	1	-	-	-	-	-	-
石川県	-	-	-	-	-	3	-	1	-	-	1	3	-	-	-	1	-	-
福井県	-	-	-	-	-	5	-	-	-	-	-	1	-	1	-	-	-	-
山梨県	-	1	-	-	-	2	-	-	-	-	1	2	-	1	-	-	-	-
長野県	-	1	-	-	2	14	-	1	-	-	-	6	-	2	-	-	-	-
岐阜県	-	2	-	-	1	6	-	2	-	-	2	14	-	1	-	2	-	-
静岡県	-	2	-	-	5	28	-	-	-	-	-	8	-	2	-	-	-	-
愛知県	-	3	-	1	2	52	-	2	-	-	3	31	-	1	-	-	-	-
三重県	-	1	-	-	-	13	-	-	-	-	2	14	-	1	-	-	-	-
滋賀県	-	1	-	-	2	8	-	1	-	-	-	1	-	-	-	-	-	-
京都府	-	1	-	-	2	22	-	-	-	-	-	7	-	-	-	-	-	-
大阪府	-	11	-	-	6	48	-	2	-	-	13	112	-	1	-	-	-	-
兵庫県	1	3	-	1	1	28	-	2	-	-	2	30	-	-	-	-	-	-
奈良県	-	1	-	-	-	4	1	2	-	-	1	3	-	1	-	-	-	-
和歌山県	-	-	-	-	-	2	-	-	-	-	-	7	-	-	-	-	-	-
鳥取県	-	1	-	-	-	4	-	-	-	-	-	-	-	-	-	-	-	-
島根県	-	-	-	-	-	8	-	-	-	-	-	-	-	-	-	-	-	-
岡山県	-	-	-	-	-	7	-	1	-	-	1	11	-	-	-	-	-	-
広島県	1	1	-	-	-	4	-	-	-	-	-	15	-	3	-	-	-	-
山口県	-	1	-	-	1	5	-	-	-	-	1	5	-	-	-	-	-	-
徳島県	-	-	-	-	-	2	-	-	-	-	-	-	-	-	-	-	-	-
香川県	-	2	-	-	-	3	-	-	-	-	1	6	-	-	-	-	-	-
愛媛県	-	1	-	-	-	4	-	1	-	-	-	4	-	-	-	-	-	-
高知県	-	1	-	-	-	3	-	-	-	-	-	3	-	-	-	-	-	-
福岡県	1	5	-	-	2	35	1	2	-	-	7	41	-	2	-	-	-	-
佐賀県	-	-	-	-	-	4	-	-	-	-	-	2	-	-	-	-	-	-
長崎県	-	1	-	-	1	6	-	-	-	-	-	1	-	-	-	-	-	-
熊本県	-	1	-	-	-	8	-	-	-	-	-	6	-	1	-	-	-	-
大分県	-	-	-	-	-	2	-	-	-	-	-	3	-	-	-	-	-	-
宮崎県	1	2	-	-	-	7	-	-	-	-	-	3	-	-	-	-	-	-
鹿児島県	-	1	-	-	1	7	-	2	-	-	1	5	-	2	-	-	-	-
沖縄県	-	3	-	1	2	14	-	-	-	-	-	3	-	-	-	-	-	-

*2014年9月19日より届出対象疾患となりました。

報告数・累積報告数、疾病・都道府県別 2017年9週

	バンコマイシン耐性腸球菌感染症		風しん		麻しん		薬剤耐性アシネトバクター感染症*	
	報告数	累積	報告数	累積	報告数	累積	報告数	累積
総 数	-	18	3	11	4	44	-	6
北海道	-	1	-	-	-	-	-	-
青森県	-	-	-	-	-	-	-	-
岩手県	-	-	-	-	-	-	-	-
宮城県	-	-	-	-	-	-	-	-
秋田県	-	-	-	-	-	-	-	-
山形県	-	-	-	-	-	-	-	-
福島県	-	-	-	-	-	-	-	-
茨城県	-	-	-	-	-	-	-	-
栃木県	-	-	-	-	-	-	-	-
群馬県	-	-	-	-	-	-	-	-
埼玉県	-	4	1	2	1	1	-	1
千葉県	-	-	1	1	-	-	-	1
東京都	-	3	-	-	-	3	-	-
神奈川県	-	-	1	4	1	1	-	-
新潟県	-	-	-	-	-	-	-	-
富山県	-	-	-	-	-	-	-	-
石川県	-	-	-	-	-	-	-	-
福井県	-	-	-	-	-	-	-	-
山梨県	-	-	-	-	-	-	-	-
長野県	-	-	-	-	-	-	-	-
岐阜県	-	-	-	-	-	-	-	-
静岡県	-	-	-	2	-	-	-	-
愛知県	-	-	-	-	-	1	-	-
三重県	-	-	-	-	-	20	-	-
滋賀県	-	-	-	-	-	-	-	-
京都府	-	-	-	-	-	-	-	-
大阪府	-	4	-	1	1	1	-	1
兵庫県	-	-	-	1	-	1	-	-
奈良県	-	-	-	-	-	-	-	-
和歌山県	-	-	-	-	-	-	-	1
鳥取県	-	-	-	-	-	-	-	1
島根県	-	-	-	-	-	-	-	-
岡山県	-	2	-	-	-	-	-	-
広島県	-	-	-	-	-	7	-	-
山口県	-	-	-	-	-	-	-	-
徳島県	-	-	-	-	-	-	-	-
香川県	-	-	-	-	1	4	-	-
愛媛県	-	1	-	-	-	-	-	-
高知県	-	-	-	-	-	-	-	-
福岡県	-	2	-	-	-	3	-	1
佐賀県	-	-	-	-	-	-	-	-
長崎県	-	-	-	-	-	-	-	-
熊本県	-	-	-	-	-	-	-	-
大分県	-	-	-	-	-	2	-	-
宮崎県	-	-	-	-	-	-	-	-
鹿児島県	-	-	-	-	-	-	-	-
沖縄県	-	1	-	-	-	-	-	-

*鳥インフルエンザ及び新型インフルエンザ等感染症を除く。

報告数・定点当り報告数, 疾病・都道府県別

2017年9週

	インフルエンザ*		RSウイルス感染症		咽頭結膜熱		A群溶血性レンサ球菌咽頭炎		感染性胃腸炎		水痘		手足口病		伝染性紅斑		突発性発しん	
	報告数	定点当り	報告数	報告数	報告数	定点当り	報告数	定点当り	報告数	定点当り	報告数	定点当り	報告数	定点当り	報告数	定点当り	報告数	定点当り
総数	67273	13.55	695	1257	0.40	7685	2.43	17113	5.40	1035	0.33	333	0.11	237	0.07	1186	0.37	
北海道	2755	12.24	46	76	0.54	652	4.59	531	3.74	88	0.62	2	0.01	11	0.08	38	0.27	
青森県	978	15.05	4	7	0.17	99	2.36	109	2.60	7	0.17	4	0.10	10	0.24	14	0.33	
岩手県	910	14.00	3	40	1.00	153	3.83	195	4.88	12	0.30	5	0.13	5	0.13	18	0.45	
宮城県	1619	17.04	3	23	0.39	206	3.49	188	3.19	32	0.54	1	0.02	4	0.07	26	0.44	
秋田県	659	12.20	7	3	0.09	61	1.74	70	2.00	5	0.14	7	0.20	-	-	10	0.29	
山形県	662	13.79	1	11	0.37	179	5.97	85	2.83	10	0.33	1	0.03	3	0.10	16	0.53	
福島県	1482	19.25	19	6	0.13	123	2.67	213	4.63	18	0.39	-	-	8	0.17	30	0.65	
茨城県	1753	14.61	15	22	0.29	209	2.79	293	3.91	24	0.32	5	0.07	5	0.07	15	0.20	
栃木県	1272	16.74	6	13	0.27	53	1.10	146	3.04	18	0.38	1	0.02	4	0.08	14	0.29	
群馬県	1307	13.76	5	9	0.16	151	2.60	368	6.34	18	0.31	7	0.12	7	0.12	21	0.36	
埼玉県	3951	15.62	16	44	0.27	467	2.90	965	5.99	86	0.53	10	0.06	8	0.05	59	0.37	
千葉県	3051	14.19	14	23	0.17	531	3.93	697	5.16	53	0.39	-	-	2	0.01	44	0.33	
東京都	5161	12.47	24	67	0.26	512	1.95	1836	7.01	72	0.27	17	0.06	22	0.08	129	0.49	
神奈川県	4618	13.19	14	24	0.11	432	1.99	1339	6.17	75	0.35	12	0.06	16	0.07	91	0.42	
新潟県	1520	16.52	12	48	0.83	187	3.22	350	6.03	7	0.12	4	0.07	5	0.09	17	0.29	
富山県	710	14.79	29	12	0.41	72	2.48	145	5.00	4	0.14	1	0.03	1	0.03	3	0.10	
石川県	1006	20.96	7	28	0.97	74	2.55	204	7.03	16	0.55	2	0.07	-	-	8	0.28	
福井県	629	19.66	3	10	0.45	67	3.05	108	4.91	9	0.41	3	0.14	-	-	7	0.32	
山梨県	475	11.59	-	10	0.42	56	2.33	97	4.04	9	0.38	3	0.13	2	0.08	4	0.17	
長野県	1598	18.37	5	3	0.06	97	1.80	307	5.69	12	0.22	-	-	3	0.06	12	0.22	
岐阜県	1006	11.56	4	22	0.42	55	1.04	189	3.57	16	0.30	6	0.11	1	0.02	12	0.23	
静岡県	1520	10.94	4	43	0.48	237	2.66	380	4.27	19	0.21	3	0.03	4	0.04	21	0.24	
愛知県	2875	14.74	29	46	0.25	250	1.37	778	4.27	32	0.18	23	0.13	7	0.04	51	0.28	
三重県	770	10.69	21	31	0.69	81	1.80	162	3.60	6	0.13	5	0.11	2	0.04	24	0.53	
滋賀県	685	12.92	7	18	0.56	36	1.13	150	4.69	8	0.25	1	0.03	1	0.03	10	0.31	
京都府	1396	11.17	4	35	0.46	87	1.14	307	4.04	8	0.11	10	0.13	5	0.07	25	0.33	
大阪府	2463	8.00	68	97	0.49	396	1.98	933	4.67	67	0.34	49	0.25	7	0.04	78	0.39	
兵庫県	1775	8.92	34	55	0.43	236	1.83	712	5.52	35	0.27	8	0.06	8	0.06	50	0.39	
奈良県	380	7.04	29	7	0.21	100	2.94	93	2.74	7	0.21	3	0.09	2	0.06	11	0.32	
和歌山県	291	5.82	3	8	0.26	15	0.48	90	2.90	4	0.13	1	0.03	3	0.10	13	0.42	
鳥取県	366	12.62	-	5	0.26	109	5.74	85	4.47	8	0.42	-	-	2	0.11	13	0.68	
島根県	424	11.16	1	10	0.43	68	2.96	106	4.61	8	0.35	1	0.04	10	0.43	13	0.57	
岡山県	1089	12.96	1	45	0.83	59	1.09	192	3.56	8	0.15	17	0.31	2	0.04	17	0.31	
広島県	1163	10.11	17	45	0.63	150	2.08	339	4.71	25	0.35	19	0.26	8	0.11	25	0.35	
山口県	888	13.06	21	25	0.52	108	2.25	189	3.94	14	0.29	4	0.08	4	0.08	18	0.38	
徳島県	333	9.00	12	9	0.39	49	2.13	108	4.70	3	0.13	1	0.04	3	0.13	10	0.43	
香川県	387	8.23	9	11	0.39	95	3.39	200	7.14	5	0.18	6	0.21	3	0.11	8	0.29	
愛媛県	858	14.07	5	16	0.43	84	2.27	334	9.03	16	0.43	6	0.16	10	0.27	24	0.65	
高知県	707	14.73	15	9	0.30	67	2.23	161	5.37	6	0.20	-	-	6	0.20	14	0.47	
福岡県	3467	17.51	46	68	0.57	442	3.68	1117	9.31	56	0.47	23	0.19	6	0.05	56	0.47	
佐賀県	793	20.33	7	15	0.65	40	1.74	135	5.87	11	0.48	2	0.09	1	0.04	11	0.48	
長崎県	1497	21.39	14	23	0.52	129	2.93	246	5.59	8	0.18	4	0.09	-	-	23	0.52	
熊本県	1313	16.41	9	24	0.48	100	2.00	347	6.94	16	0.32	17	0.34	3	0.06	27	0.54	
大分県	998	17.21	1	11	0.31	115	3.19	492	13.67	8	0.22	1	0.03	-	-	17	0.47	
宮崎県	1087	18.42	23	32	0.89	64	1.78	329	9.14	8	0.22	26	0.72	22	0.61	22	0.61	
鹿児島県	1441	15.49	51	53	0.96	82	1.49	551	10.02	38	0.69	9	0.16	1	0.02	10	0.18	
沖縄県	1185	20.43	27	15	0.44	50	1.47	142	4.18	20	0.59	3	0.09	-	-	7	0.21	

*髄膜炎菌、肺炎球菌、インフルエンザ菌を原因として同定された場合を除く。
 **オウム病を除く。

報告数・定点当り報告数、疾病・都道府県別

2017年9週

	百日咳		ヘルパンギーナ		流行性耳下腺炎		急性出血性結膜炎		流行性角結膜炎		細菌性髄膜炎*		無菌性髄膜炎		マイコプラズマ肺炎		クラミジア肺炎**	
	報告数	定点当り	報告数	定点当り	報告数	定点当り	報告数	定点当り	報告数	定点当り	報告数	定点当り	報告数	定点当り	報告数	定点当り	報告数	定点当り
総数	16	0.01	59	0.02	1927	0.61	3	0.00	319	0.46	9	0.02	14	0.03	159	0.34	3	0.01
北海道	1	0.01	-	-	72	0.51	-	-	13	0.45	-	-	1	0.04	6	0.26	-	-
青森県	-	-	1	0.02	6	0.14	-	-	6	0.55	-	-	-	-	7	1.17	-	-
岩手県	-	-	-	-	27	0.68	-	-	4	0.29	-	-	-	-	5	0.26	-	-
宮城県	-	-	-	-	9	0.15	-	-	-	-	-	-	-	-	7	0.58	-	-
秋田県	-	-	-	-	2	0.06	-	-	3	0.43	-	-	-	-	5	0.63	-	-
山形県	1	0.03	1	0.03	18	0.60	-	-	2	0.25	-	-	-	-	2	0.20	-	-
福島県	-	-	-	-	9	0.20	-	-	12	1.00	1	0.14	2	0.29	1	0.14	-	-
茨城県	1	0.01	-	-	20	0.27	-	-	13	0.76	-	-	-	-	4	0.31	-	-
栃木県	-	-	-	-	13	0.27	-	-	6	0.50	-	-	-	-	6	0.86	-	-
群馬県	-	-	3	0.05	44	0.76	-	-	6	0.43	-	-	-	-	6	0.75	-	-
埼玉県	-	-	3	0.02	77	0.48	-	-	17	0.43	-	-	-	-	-	-	-	-
千葉県	2	0.01	1	0.01	27	0.20	1	0.03	33	0.94	-	-	-	-	5	0.56	-	-
東京都	1	0.00	1	0.00	84	0.32	-	-	11	0.29	-	-	-	-	5	0.20	1	0.04
神奈川県	-	-	1	0.00	88	0.41	-	-	58	1.16	-	-	-	-	4	0.40	-	-
新潟県	-	-	2	0.03	119	2.05	-	-	7	0.70	1	0.08	-	-	5	0.38	-	-
富山県	-	-	1	0.03	29	1.00	1	0.14	2	0.29	-	-	-	-	3	0.60	-	-
石川県	-	-	-	-	4	0.14	-	-	1	0.14	-	-	-	-	2	0.40	-	-
福井県	-	-	-	-	9	0.41	-	-	1	0.33	-	-	1	0.17	5	0.83	-	-
山梨県	-	-	-	-	11	0.46	-	-	2	0.22	-	-	-	-	4	0.40	-	-
長野県	-	-	-	-	111	2.06	-	-	2	0.18	-	-	-	-	4	0.36	-	-
岐阜県	-	-	-	-	40	0.75	-	-	5	0.45	-	-	-	-	4	0.80	-	-
静岡県	-	-	-	-	29	0.33	1	0.05	6	0.29	-	-	1	0.10	1	0.10	-	-
愛知県	-	-	-	-	57	0.31	-	-	3	0.09	-	-	-	-	4	0.27	-	-
三重県	1	0.02	-	-	10	0.22	-	-	-	-	1	0.11	-	-	1	0.11	-	-
滋賀県	2	0.06	1	0.03	21	0.66	-	-	2	0.25	-	-	1	0.14	3	0.43	-	-
京都府	3	0.04	3	0.04	29	0.38	-	-	2	0.11	-	-	-	-	3	0.43	-	-
大阪府	-	-	9	0.05	176	0.88	-	-	19	0.37	1	0.06	2	0.12	7	0.41	-	-
兵庫県	-	-	1	0.01	88	0.68	-	-	10	0.29	-	-	-	-	7	0.64	-	-
奈良県	-	-	-	-	26	0.76	-	-	5	0.50	1	0.17	1	0.17	5	0.83	1	0.17
和歌山県	-	-	1	0.03	68	2.19	-	-	-	-	-	-	-	-	2	0.18	-	-
鳥取県	-	-	2	0.11	34	1.79	-	-	3	0.60	-	-	1	0.20	-	-	-	-
島根県	-	-	-	-	27	1.17	-	-	-	-	-	-	1	0.13	1	0.13	-	-
岡山県	-	-	1	0.02	17	0.31	-	-	3	0.25	1	0.20	2	0.40	1	0.20	-	-
広島県	-	-	4	0.06	29	0.40	-	-	7	0.37	-	-	-	-	4	0.19	1	0.05
山口県	-	-	2	0.04	110	2.29	-	-	2	0.22	-	-	-	-	1	0.11	-	-
徳島県	-	-	1	0.04	24	1.04	-	-	2	0.50	-	-	-	-	-	-	-	-
香川県	-	-	-	-	31	1.11	-	-	-	-	-	-	-	-	1	0.20	-	-
愛媛県	-	-	2	0.05	86	2.32	-	-	8	1.00	-	-	-	-	-	-	-	-
高知県	1	0.03	-	-	-	-	-	-	-	-	-	-	-	-	6	0.75	-	-
福岡県	1	0.01	1	0.01	88	0.73	-	-	8	0.31	3	0.20	-	-	8	0.53	-	-
佐賀県	-	-	1	0.04	10	0.43	-	-	-	-	-	-	-	-	-	-	-	-
長崎県	-	-	-	-	11	0.25	-	-	-	-	-	-	-	-	2	0.17	-	-
熊本県	-	-	8	0.16	26	0.52	-	-	9	1.00	-	-	1	0.07	4	0.27	-	-
大分県	-	-	-	-	10	0.28	-	-	6	1.20	-	-	-	-	2	0.18	-	-
宮崎県	1	0.03	3	0.08	10	0.28	-	-	7	1.40	-	-	-	-	1	0.14	-	-
鹿児島県	-	-	4	0.07	89	1.62	-	-	8	1.14	-	-	-	-	-	-	-	-
沖縄県	1	0.03	1	0.03	2	0.06	-	-	5	0.56	-	-	-	-	5	0.71	-	-

*病原体がロタウイルスであるものに限る。2013年10月14日より届出対象疾患となりました。

 報告数・定点当り報告数、
 疾病・都道府県別 2017年9週

	感染性胃腸炎 (ロタウイルス)*	
	報告数	定点当り
総 数	151	0.32
北海道	6	0.26
青森県	-	-
岩手県	-	-
宮城県	1	0.08
秋田県	2	0.25
山形県	-	-
福島県	12	1.71
茨城県	7	0.54
栃木県	1	0.14
群馬県	8	1.00
埼玉県	4	0.40
千葉県	2	0.22
東京都	12	0.48
神奈川県	13	1.30
新潟県	3	0.23
富山県	-	-
石川県	1	0.20
福井県	-	-
山梨県	2	0.20
長野県	5	0.45
岐阜県	5	1.00
静岡県	-	-
愛知県	8	0.53
三重県	1	0.11
滋賀県	2	0.29
京都府	3	0.43
大阪府	9	0.53
兵庫県	-	-
奈良県	-	-
和歌山県	4	0.36
鳥取県	-	-
島根県	-	-
岡山県	-	-
広島県	9	0.43
山口県	1	0.11
徳島県	-	-
香川県	8	1.60
愛媛県	-	-
高知県	-	-
福岡県	1	0.07
佐賀県	4	0.67
長崎県	-	-
熊本県	3	0.20
大分県	3	0.27
宮崎県	2	0.29
鹿児島県	7	0.58
沖縄県	2	0.29

 報告数・疾病・都道府県別
 2017年9週

	インフルエンザ (入院患者)
	報告数
総 数	714
北海道	22
青森県	13
岩手県	10
宮城県	18
秋田県	10
山形県	23
福島県	19
茨城県	24
栃木県	17
群馬県	21
埼玉県	7
千葉県	21
東京都	21
神奈川県	16
新潟県	17
富山県	26
石川県	15
福井県	7
山梨県	7
長野県	20
岐阜県	4
静岡県	10
愛知県	26
三重県	9
滋賀県	5
京都府	11
大阪府	33
兵庫県	19
奈良県	5
和歌山県	11
鳥取県	8
島根県	19
岡山県	6
広島県	16
山口県	12
徳島県	5
香川県	8
愛媛県	6
高知県	19
福岡県	24
佐賀県	-
長崎県	39
熊本県	26
大分県	17
宮崎県	10
鹿児島県	22
沖縄県	10

獣医師が届出を行う感染症と対象動物

報告数・累積報告数、疾病・都道府県別

2017年9週

	エボラ出血熱		マールブルグ病		ペスト		重症急性呼吸器症候群(SARS)						細菌性赤痢		ウエストナイル熱		エキノコックス症	
	サル		サル		プレーリードッグ	イタチアナグマ		タヌキ		ハクビシン		サル		鳥類		犬		
	報告数	累積	報告数	累積	報告数	累積	報告数	累積	報告数	累積	報告数	累積	報告数	累積	報告数	累積	報告数	累積
総 数	-	-	-	-	-	-	-	-	-	-	-	-	-	-	-	-	-	-
北海道	-	-	-	-	-	-	-	-	-	-	-	-	-	-	-	-	-	-
青森県	-	-	-	-	-	-	-	-	-	-	-	-	-	-	-	-	-	-
岩手県	-	-	-	-	-	-	-	-	-	-	-	-	-	-	-	-	-	-
宮城県	-	-	-	-	-	-	-	-	-	-	-	-	-	-	-	-	-	-
秋田県	-	-	-	-	-	-	-	-	-	-	-	-	-	-	-	-	-	-
山形県	-	-	-	-	-	-	-	-	-	-	-	-	-	-	-	-	-	-
福島県	-	-	-	-	-	-	-	-	-	-	-	-	-	-	-	-	-	-
茨城県	-	-	-	-	-	-	-	-	-	-	-	-	-	-	-	-	-	-
栃木県	-	-	-	-	-	-	-	-	-	-	-	-	-	-	-	-	-	-
群馬県	-	-	-	-	-	-	-	-	-	-	-	-	-	-	-	-	-	-
埼玉県	-	-	-	-	-	-	-	-	-	-	-	-	-	-	-	-	-	-
千葉県	-	-	-	-	-	-	-	-	-	-	-	-	-	-	-	-	-	-
東京都	-	-	-	-	-	-	-	-	-	-	-	-	-	-	-	-	-	-
神奈川県	-	-	-	-	-	-	-	-	-	-	-	-	-	-	-	-	-	-
新潟県	-	-	-	-	-	-	-	-	-	-	-	-	-	-	-	-	-	-
富山県	-	-	-	-	-	-	-	-	-	-	-	-	-	-	-	-	-	-
石川県	-	-	-	-	-	-	-	-	-	-	-	-	-	-	-	-	-	-
福井県	-	-	-	-	-	-	-	-	-	-	-	-	-	-	-	-	-	-
山梨県	-	-	-	-	-	-	-	-	-	-	-	-	-	-	-	-	-	-
長野県	-	-	-	-	-	-	-	-	-	-	-	-	-	-	-	-	-	-
岐阜県	-	-	-	-	-	-	-	-	-	-	-	-	-	-	-	-	-	-
静岡県	-	-	-	-	-	-	-	-	-	-	-	-	-	-	-	-	-	-
愛知県	-	-	-	-	-	-	-	-	-	-	-	-	-	-	-	-	-	-
三重県	-	-	-	-	-	-	-	-	-	-	-	-	-	-	-	-	-	-
滋賀県	-	-	-	-	-	-	-	-	-	-	-	-	-	-	-	-	-	-
京都府	-	-	-	-	-	-	-	-	-	-	-	-	-	-	-	-	-	-
大阪府	-	-	-	-	-	-	-	-	-	-	-	-	-	-	-	-	-	-
兵庫県	-	-	-	-	-	-	-	-	-	-	-	-	-	-	-	-	-	-
奈良県	-	-	-	-	-	-	-	-	-	-	-	-	-	-	-	-	-	-
和歌山県	-	-	-	-	-	-	-	-	-	-	-	-	-	-	-	-	-	-
鳥取県	-	-	-	-	-	-	-	-	-	-	-	-	-	-	-	-	-	-
島根県	-	-	-	-	-	-	-	-	-	-	-	-	-	-	-	-	-	-
岡山県	-	-	-	-	-	-	-	-	-	-	-	-	-	-	-	-	-	-
広島県	-	-	-	-	-	-	-	-	-	-	-	-	-	-	-	-	-	-
山口県	-	-	-	-	-	-	-	-	-	-	-	-	-	-	-	-	-	-
徳島県	-	-	-	-	-	-	-	-	-	-	-	-	-	-	-	-	-	-
香川県	-	-	-	-	-	-	-	-	-	-	-	-	-	-	-	-	-	-
愛媛県	-	-	-	-	-	-	-	-	-	-	-	-	-	-	-	-	-	-
高知県	-	-	-	-	-	-	-	-	-	-	-	-	-	-	-	-	-	-
福岡県	-	-	-	-	-	-	-	-	-	-	-	-	-	-	-	-	-	-
佐賀県	-	-	-	-	-	-	-	-	-	-	-	-	-	-	-	-	-	-
長崎県	-	-	-	-	-	-	-	-	-	-	-	-	-	-	-	-	-	-
熊本県	-	-	-	-	-	-	-	-	-	-	-	-	-	-	-	-	-	-
大分県	-	-	-	-	-	-	-	-	-	-	-	-	-	-	-	-	-	-
宮崎県	-	-	-	-	-	-	-	-	-	-	-	-	-	-	-	-	-	-
鹿児島県	-	-	-	-	-	-	-	-	-	-	-	-	-	-	-	-	-	-
沖縄県	-	-	-	-	-	-	-	-	-	-	-	-	-	-	-	-	-	-

報告数・累積報告数, 疾病・都道府県別 2017年9週

	結核		鳥インフルエンザ(H5N1又はH7N9)		中東呼吸器症候群(MERS)	
	サル		鳥類		ヒトコブラクダ	
	報告数	累積	報告数	累積	報告数	累積
総数	-	-	-	-	-	-
北海道	-	-	-	-	-	-
青森県	-	-	-	-	-	-
岩手県	-	-	-	-	-	-
宮城県	-	-	-	-	-	-
秋田県	-	-	-	-	-	-
山形県	-	-	-	-	-	-
福島県	-	-	-	-	-	-
茨城県	-	-	-	-	-	-
栃木県	-	-	-	-	-	-
群馬県	-	-	-	-	-	-
埼玉県	-	-	-	-	-	-
千葉県	-	-	-	-	-	-
東京都	-	-	-	-	-	-
神奈川県	-	-	-	-	-	-
新潟県	-	-	-	-	-	-
富山県	-	-	-	-	-	-
石川県	-	-	-	-	-	-
福井県	-	-	-	-	-	-
山梨県	-	-	-	-	-	-
長野県	-	-	-	-	-	-
岐阜県	-	-	-	-	-	-
静岡県	-	-	-	-	-	-
愛知県	-	-	-	-	-	-
三重県	-	-	-	-	-	-
滋賀県	-	-	-	-	-	-
京都府	-	-	-	-	-	-
大阪府	-	-	-	-	-	-
兵庫県	-	-	-	-	-	-
奈良県	-	-	-	-	-	-
和歌山県	-	-	-	-	-	-
鳥取県	-	-	-	-	-	-
島根県	-	-	-	-	-	-
岡山県	-	-	-	-	-	-
広島県	-	-	-	-	-	-
山口県	-	-	-	-	-	-
徳島県	-	-	-	-	-	-
香川県	-	-	-	-	-	-
愛媛県	-	-	-	-	-	-
高知県	-	-	-	-	-	-
福岡県	-	-	-	-	-	-
佐賀県	-	-	-	-	-	-
長崎県	-	-	-	-	-	-
熊本県	-	-	-	-	-	-
大分県	-	-	-	-	-	-
宮崎県	-	-	-	-	-	-
鹿児島県	-	-	-	-	-	-
沖縄県	-	-	-	-	-	-

感染症週報 第19巻 第9号 2017年3月17日発行
 発行：国立感染症研究所
 厚生労働省健康局結核感染症課
 事務局：国立感染症研究所感染症疫学センター
 〒162-8640東京都新宿区戸山1-23-1
 TEL：03-5285-1111
 FAX：03-5285-1129
 URL：<http://www.nih.go.jp/niid/ja/from-idsc.html>
 <国立感染症研究所 感染症疫学センター>
<http://www.mhlw.go.jp/>
 <厚生労働省>
<http://www.forth.go.jp/>
 <旅行者のための海外感染症情報(厚生労働省検疫所)>

本週報は、感染症法に基づくものであり、全国の医療従事者、定点医療機関、保健所、保健所設置市、特別区、都道府県、地方衛生研究所、検疫所の皆様のご協力を得て、国立感染症研究所感染症疫学センターにおいて編集したものです。

また、本週報は速報性を重視しておりますので、今後調査などの結果に応じて、若干の変更が生じることがありますが、その場合には週報上にて訂正させていただきます。

「感染症の話」及び「読者のコーナー」の回答欄の内容に関する責は、それぞれの執筆者及び回答者に属しますが、内容に関するご質問、ご意見については事務局でお受けいたします。

なお、週報の内容について、学術的研究、あるいは公衆衛生活動にかかわる業務以外の目的においては、無断転載を禁じます。