

マークをクリックするとそのページを見ることができます



発生動向総覧
P.2-7

<第25週> 流行性耳下腺炎の定点当たり報告数は2週連続で増加し、過去5年間の同時期と比較してかなり多い / その他最新動向



注目すべき感染症

<今週は該当記事はありません>



感染症関連情報
P.8

病原体情報 / 海外感染症情報



速報

<今週は該当記事はありません>



読者のコーナー

<今週は該当記事はありません>



グラフ総覧(25週)

P.9-15



25週のデータ

P.16-30



発生動向総覧

<第25週コメント> 6月29日集計分

◆全数報告の感染症

注意: これは当該週に診断された報告症例の集計です。しかし、迅速に情報還元するために期日を決めて集計を行いますので、当該週に診断された症例の報告が集計の期日以降に届くこともあります。それらについては一部を除いて発生動向総覧では扱いませんが、翌週あるいはそれ以降に、巻末の表の累積数に加えられることになります。

※感染経路、感染原因、感染地域については、確定あるいは推定として記載されていたものを示します。

1類感染症

報告なし

2類感染症

結核381例

3類感染症

細菌性赤痢3例

菌種: *S. flexneri* (B群) 2例__感染地域: 中国2例
S. sonnei (D群) 1例__感染地域: フィリピン

腸管出血性大腸菌感染症101例(有症者66例、うちHUS 1例)

感染地域: 国内100例、国内・国外不明1例

国内の多い感染地域: 東京都27例*、愛知県8例、福岡県5例、大阪府4例、大分県4例、北海道3例、埼玉県3例、富山県3例、佐賀県3例、群馬県2例、新潟県2例、静岡県2例、岡山県2例、熊本県2例

* 社会福祉施設における集団感染例を含む(O145 VT2&OUT VT1)

年齢群: 1歳(3例)、2歳(2例)、3歳(2例)、4歳(3例)、5歳(3例)、6歳(2例)、7歳(1例)、8歳(2例)、9歳(1例)、10代(8例)、20代(14例)、30代(11例)、40代(7例)、50代(6例)、60代(10例)、70代(9例)、80代(11例)、90代(6例)

血清型・毒素型: O157 VT1・VT2(32例)、O157 VT2(17例)、O145 VT2(10例)、O26 VT1(9例)、O157 VT1(5例)、O121 VT2(4例)、O103 VT1(3例)、O157 VT不明(3例)、O91 VT1(2例)、O115 VT1(2例)、O103 VT不明(1例)、O111 VT1・VT2(1例)、O121 VT1・VT2(1例)、O128 VT1・VT2(1例)、O145 VT1(1例)、その他・不明(9例)

累積報告数: 674例(有症者404例、うちHUS 14例、死亡2例)

4類感染症

- E型肝炎4例 感染地域(感染源)：群馬県1例(不明)、埼玉県1例(不明)、東京都1例(猪肉/鹿肉)、国内(都道府県不明)1例(不明)
- A型肝炎5例 感染地域：東京都2例、茨城県1例、島根県1例、国内(都道府県不明)1例
- 重症熱性血小板減少症候群5例
感染地域：和歌山県1例、島根県1例、徳島県1例、愛媛県1例、宮崎県1例
年齢群：60代(1例)、70代(3例)、80代(1例)
- デング熱1例 感染地域：モルディブ
累積報告数：153例(感染地域：国外153例)
- 日本紅斑熱6例 感染地域：熊本県2例、愛知県1例、三重県1例、島根県1例、広島県1例
- マラリア1例 熱帯熱__感染地域：アンゴラ
- レジオネラ症35例(肺炎型35例)
感染地域：宮城県3例、神奈川県3例、岐阜県3例、茨城県2例、栃木県2例、埼玉県2例、千葉県2例、富山県2例、大阪府2例、新潟県1例、石川県1例、福井県1例、愛知県1例、滋賀県1例、兵庫県1例、岡山県1例、広島県1例、大分県1例、国内(都道府県不明)4例、中国1例
年齢群：30代(1例)、40代(2例)、50代(12例)、60代(12例)、70代(6例)、80代(2例)
累積報告数：568例

5類感染症

- アメーバ赤痢10例(腸管アメーバ症8例、腸管外アメーバ症2例)
感染地域：埼玉県1例、長野県1例、大阪府1例、広島県1例、鹿児島県1例、国内(都道府県不明)3例、ミャンマー1例、ミャンマー/タイ1例
感染経路：性的接触2例(異性間2例)、経口感染2例、性的接触(異性間)/経口感染1例、その他・不明5例
- ウイルス性肝炎1例 B型__感染経路：不明
- カルバペネム耐性腸内細菌科細菌感染症19例
菌検出検体：喀痰5例、尿5例、血液2例、膿2例、腹水1例、その他・不明4例
菌種：E. cloacae 7例、E. aerogenes 4例、E. coli 3例、K. pneumoniae 2例、その他・不明3例
感染経路：以前からの保菌8例、手術部位3例、医療器具関連2例、院内感染1例、以前からの保菌/手術部位1例、その他・不明4例

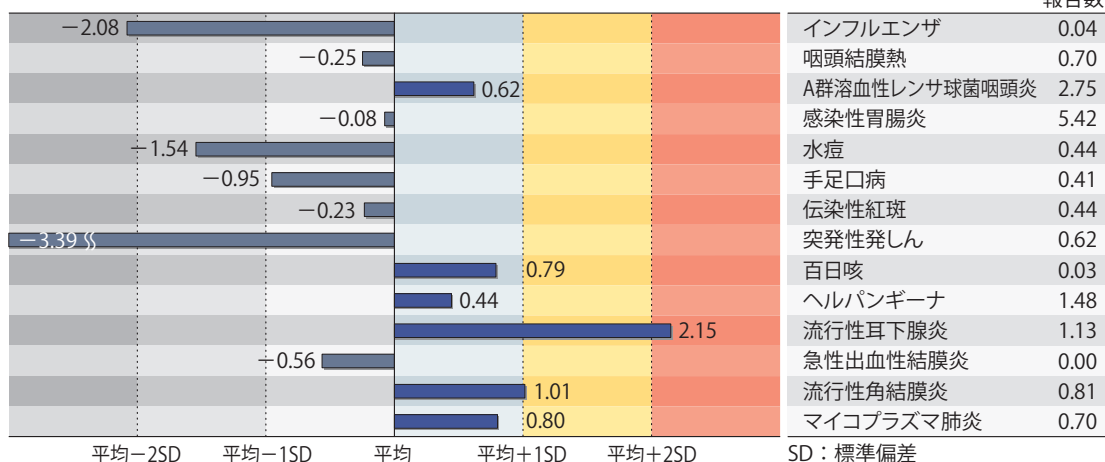
- 急性脳炎9例
 水痘带状疱疹ウイルス1例__年齢群：10代
 単純ヘルペスウイルス/サイトメガロウイルス/水痘带状疱疹ウイルス1例__年齢群：70代
 ロタウイルス1例__年齢群：0歳
 病原体不明6例__年齢群：0歳(1例)、1歳(3例)、10代(1例)、20代(1例)
- クロイツフェルト・ヤコブ病4例
 孤発性プリオン病古典型1例
 遺伝性プリオン病家族性3例
- 劇症型溶血性レンサ球菌感染症4例
 年齢群：40代(2例)、80代(1例)、90代(1例. 死亡)
- 後天性免疫不全症候群16例(AIDS 1例、無症候13例、その他2例)
 感染地域：国内14例、国内・国外不明2例
 感染経路：性的接触14例(異性間2例、同性間10例、異性/同性間2例)、不明2例
- ジアルジア症2例 感染地域：京都府1例、愛媛県1例
- 侵襲性インフルエンザ菌感染症4例(菌検出検体：血液4例)
 年齢群：0歳(1例)、70代(1例)、80代(1例)、90代(1例)
- 侵襲性肺炎球菌感染症26例(菌検出検体：血液22例、血液/髄液3例、髄液1例)
 年齢群：0歳(1例)、1歳(3例)、40代(5例)、50代(2例)、60代(6例)、70代(2例)、80代(4例)、90代(3例. うち1例死亡)
- 水痘(入院例に限る)6例(検査診断例3例、臨床診断例3例)
 年齢群：0歳(1例)、6歳(1例)、10代(2例)、50代(1例)、70代(1例)
- 梅毒71例(早期顕症I期23例、早期顕症II期24例、無症候24例)
 累積報告数：1,923例
- 播種性クリプトコックス症1例
 菌検出検体：血液/髄液
 感染地域：静岡県
 年齢群：90代
- 破傷風2例 年齢群：10代(1例)、20代(1例)
- バンコマイシン耐性腸球菌感染症2例
 遺伝子型：不明2例__菌検出検体：尿2例
- 風しん3例(検査診断例3例)
 感染地域：愛知県2例、福島県1例
 年齢群：30～34歳(1例)、35～39歳(1例)、50代(1例)
 累積報告数：75例(検査診断例58例、臨床診断例17例)
- 薬剤耐性アシネトバクター感染症1例
 菌検出検体：喀痰(死亡)

(補) 2015年第25週から2016年第24週までに診断されたものの報告遅れとして、パラチフス1例(感染地域：ミャンマー)、E型肝炎1例(感染地域：鳥取県__感染源：イノシシ内臓)、エキノコックス症1例(単包条虫__感染地域：北海道)、つつが虫病1例(感染地域：長野県)、デング熱1例(感染地域：インドネシア)、ライム病1例(感染地域：北海道)、レジオネラ症5例〔感染地域：兵庫県2例、千葉県1例、静岡県1例、国内(都道府県不明)1例〕、カルバペネム耐性腸内細菌科細菌感染症11例(菌種：*E. cloacae* 5例、*E. coli* 4例、*E. aerogenes* 1例、不明1例)、急性脳炎2例〔病原体不明2例__年齢群：4歳(1例)、9歳(1例)〕、劇症型溶血性レンサ球菌感染症5例〔年齢群：1歳(1例)、40代(1例)、60代(1例)、70代(1例)、80代(1例. 死亡)〕、水痘(入院例に限る)4例〔年齢群：10代(1例)、40代(1例)、70代(1例)、90代(1例)〕、梅毒25例(早期顕症I期5例、早期顕症II期12例、無症候8例)、バンコマイシン耐性腸球菌感染症1例(遺伝子型：不明__菌検出検体：尿)、麻しん1例(検査診断例__感染地域：埼玉県. 年齢群：60代)などの報告があった。

◆定点把握の対象となる5類感染症

全国の指定された医療機関(定点)から報告され、疾患により小児科定点(約3,000カ所)、インフルエンザ(小児科・内科)定点(約5,000カ所)、眼科定点(約600カ所)、基幹定点(約500カ所)に分かれています。また、定点当たり報告数は、報告数/定点医療機関数です(増減の目安は小数点第3位以下を含む)。

定点把握疾患の報告の過去5年間の同時期との比較(第25週)



当該週と過去5年間の平均(過去5年間の前週、当該週、後週の合計15週の平均)との差をグラフ上に表現した。

インフルエンザ

定点当たり報告数は第7週以降減少が続いている。都道府県別の上位3位は沖縄県(1.02)、栃木県(0.13)、鹿児島県(0.13)、宮城県(0.11)である。基幹定点からのインフルエンザ入院サーベイランスにおける報告数は2例と前週と比較して減少し、2県から報告があった。

小児科定点報告疾患(主なもの)

RSウイルス感染症の報告数は366例と増加した。年齢別では1歳以下の報告数が全体の約79%を占めている。

咽頭結膜熱の定点当たり報告数は2週連続で減少した。都道府県別の上位3位は福島県(1.70)、新潟県(1.45)、石川県(1.38)である。

A群溶血性レンサ球菌咽頭炎の定点当たり報告数は2週連続で減少した。都道府県別の上位3位は北海道(4.84)、長野県(4.28)、大分県(4.25)である。

感染性胃腸炎の定点当たり報告数は2週連続で減少した。都道府県別の上位3位は大分県(11.33)、愛媛県(7.73)、宮崎県(7.58)である。

水痘の定点当たり報告数は減少した。都道府県別の上位3位は宮城県(0.78)、北海道(0.77)、宮崎県(0.69)である。

手足口病の定点当たり報告数は第14週以降増加が続いている。都道府県別の上位3位は沖縄県(5.82)、鹿児島県(1.87)、香川県(1.11)である。

伝染性紅斑の定点当たり報告数は増加した。都道府県別の上位3位は宮崎県(1.67)、山梨県(1.33)、三重県(1.29)である。

流行性耳下腺炎の定点当たり報告数は2週連続で増加し、過去5年間の同時期(前週、当該週、後週)と比較してかなり多い。都道府県別の上位3位は宮崎県(3.03)、佐賀県(2.91)、山形県(2.23)である。

基幹定点報告疾患

マイコプラズマ肺炎の定点当たり報告数は3週連続で増加した。都道府県別の上位3位は北海道(2.87)、沖縄県(2.43)、静岡県(2.10)である。

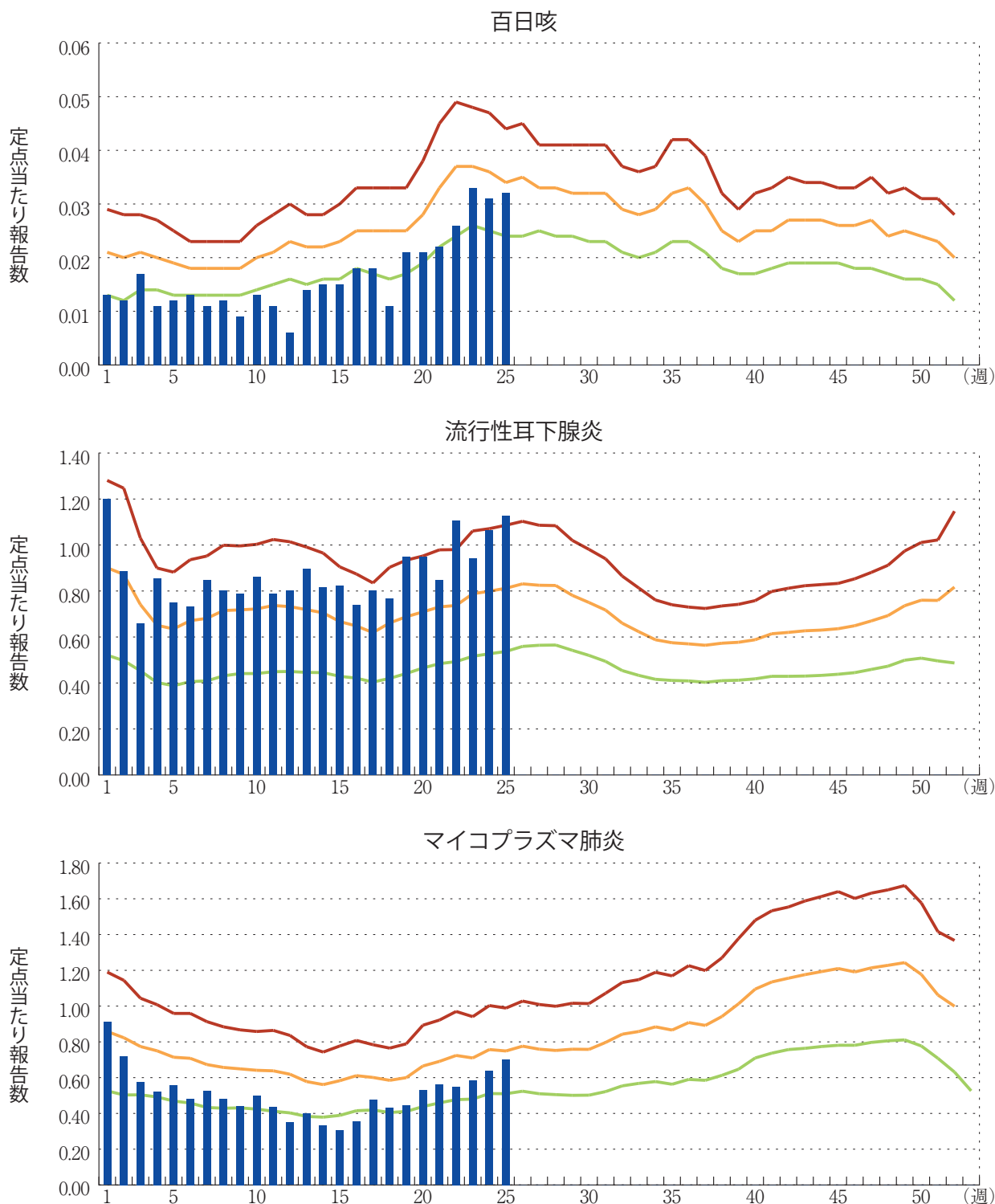
感染性胃腸炎(ロタウイルスに限る)の定点当たり報告数は減少した。20都道府県から41例報告があり、年齢別では0歳(5例)、1～4歳(28例)、5～9歳(7例)、10代(1例)であった。

図. 主要定点把握疾患の過去5年間との週別比較(2016年第25週)

青のバーで示す本年の定点当たり報告数が赤のラインを超えているときには、過去5年間の週と比較してかなり多いことを示す。



*過去5年間の平均：前週、当該週、後週の合計15週の平均





感染症関連情報

◆病原体情報

病原微生物検出情報(IASR)：<http://www.nih.go.jp/niid/ja/iasr.html>

◆海外感染症情報

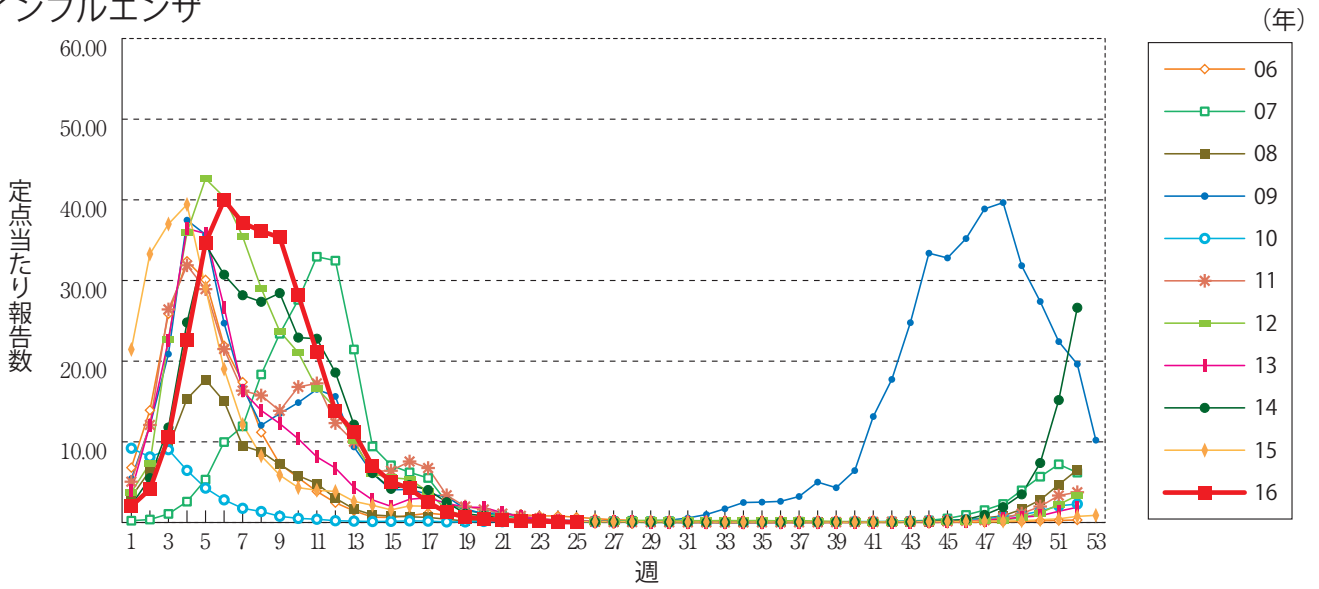
厚生労働省検疫所(FORTH)：<http://www.forth.go.jp/>

- ジカウイルス感染症の発生状況(更新20)
<http://www.forth.go.jp/topics/2016/07011040.html>
- 世界のインフルエンザ流行について(更新12)
<http://www.forth.go.jp/moreinfo/topics/2016/06301317.html>
- 中東呼吸器症候群コロナウイルス(MERS-CoV)の発生(更新20)
<http://www.forth.go.jp/topics/2016/06301032.html>
- 人畜共通インフルエンザ感染症の発生状況
<http://www.forth.go.jp/topics/2016/06291035.html>
- WHO声明：緊急時には低用量で黄熱ワクチンの使用が可能です
<http://www.forth.go.jp/topics/2016/06281358.html>
- 黄熱の発生状況(更新8)
<http://www.forth.go.jp/topics/2016/06271135.html>

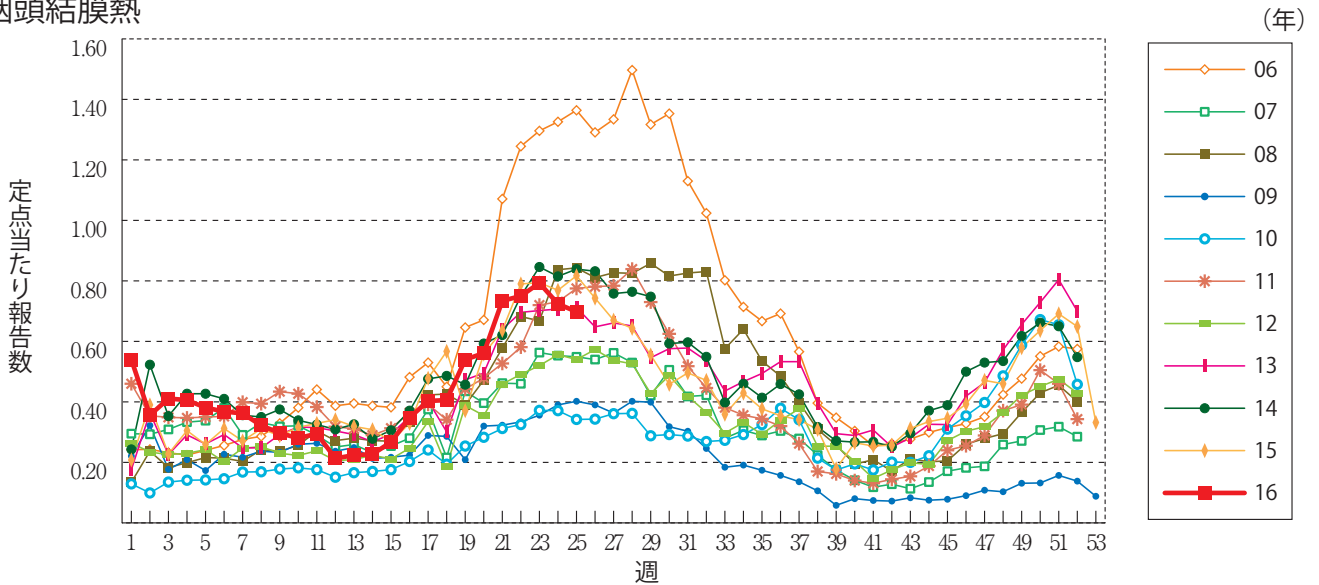


グラフ総覧(25週)

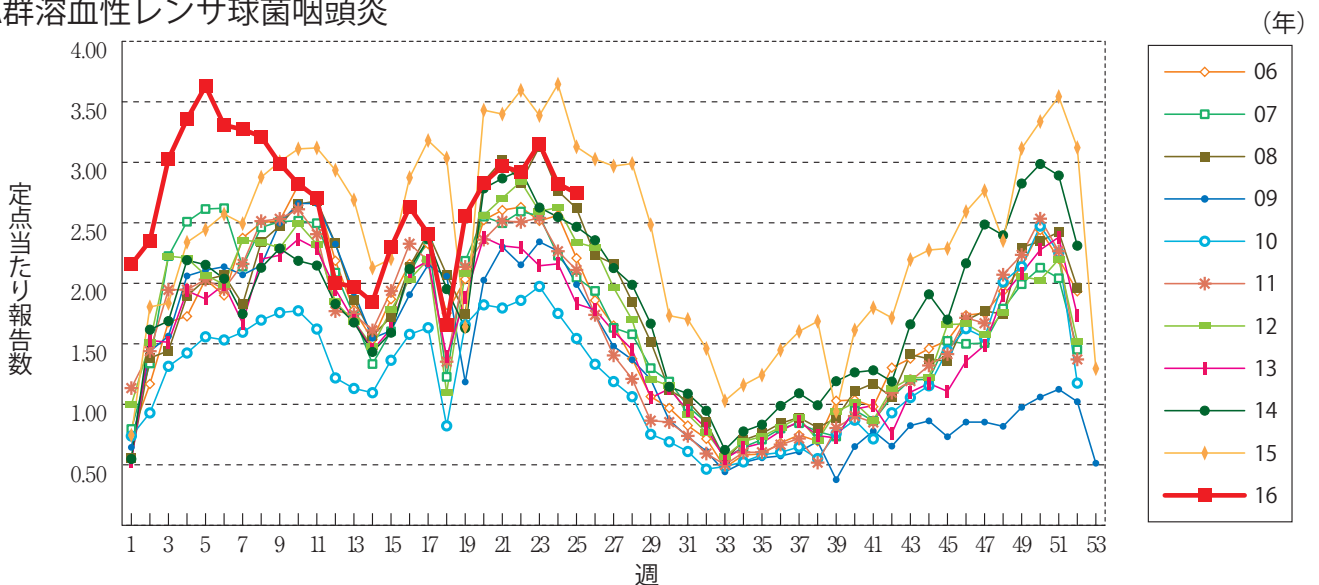
インフルエンザ



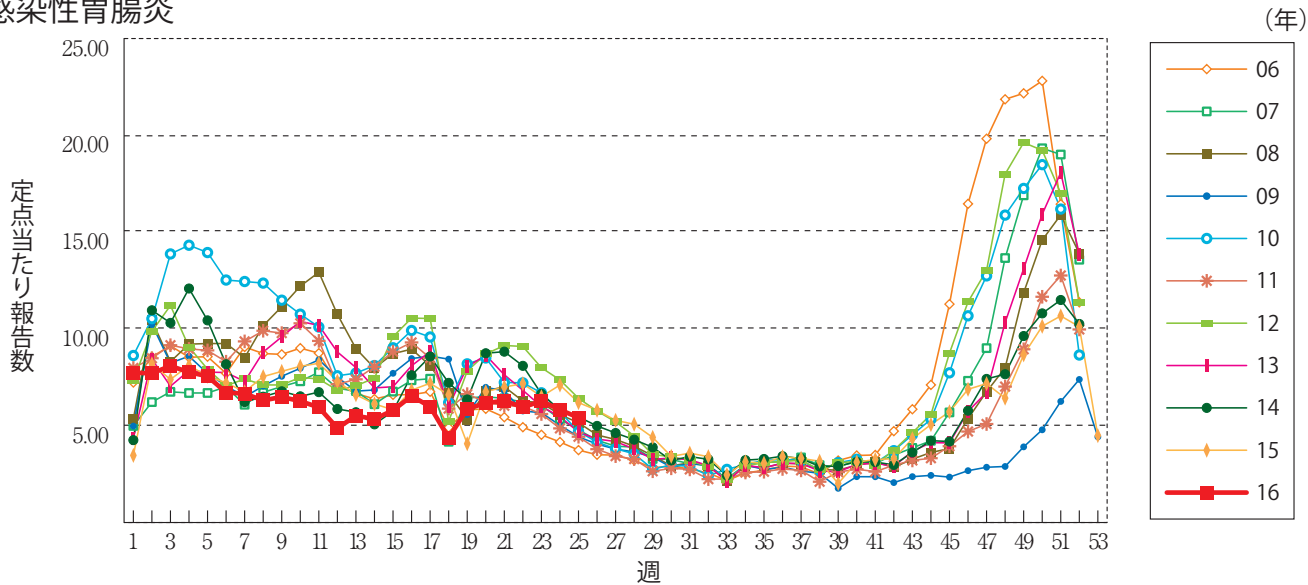
咽頭結膜熱



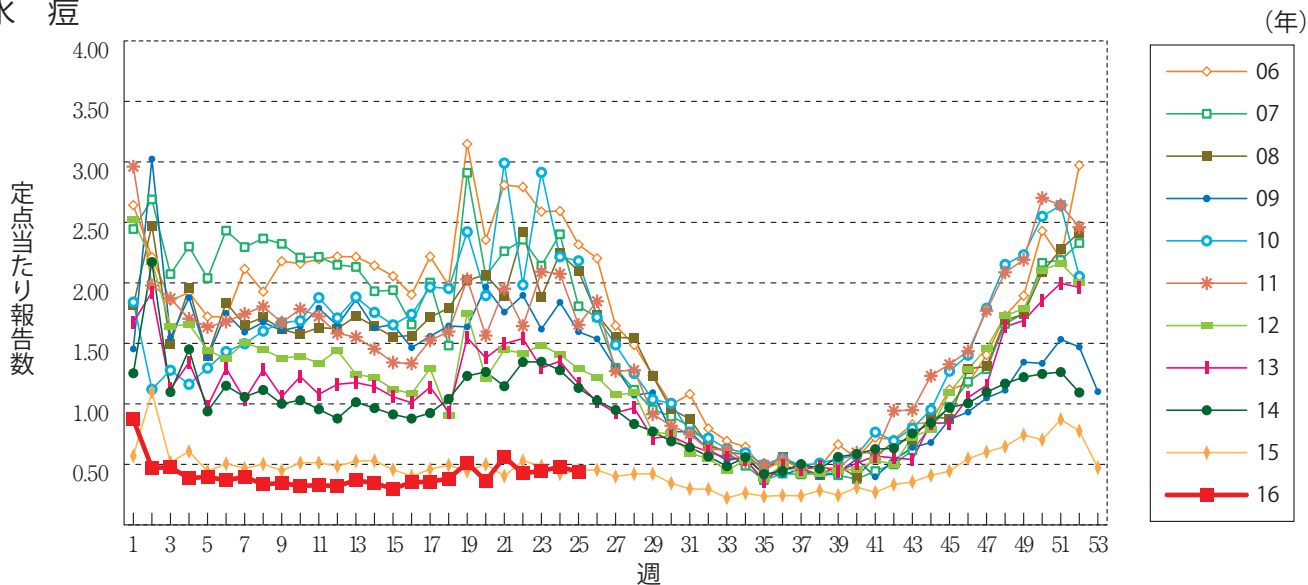
A群溶血性レンサ球菌咽頭炎



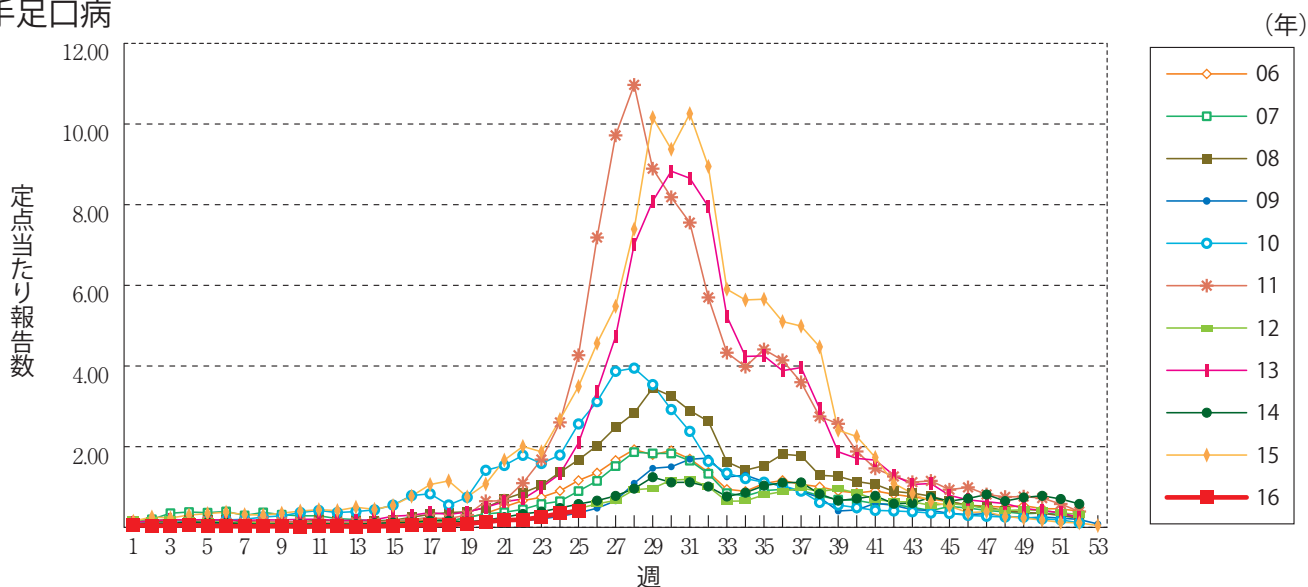
感染性胃腸炎



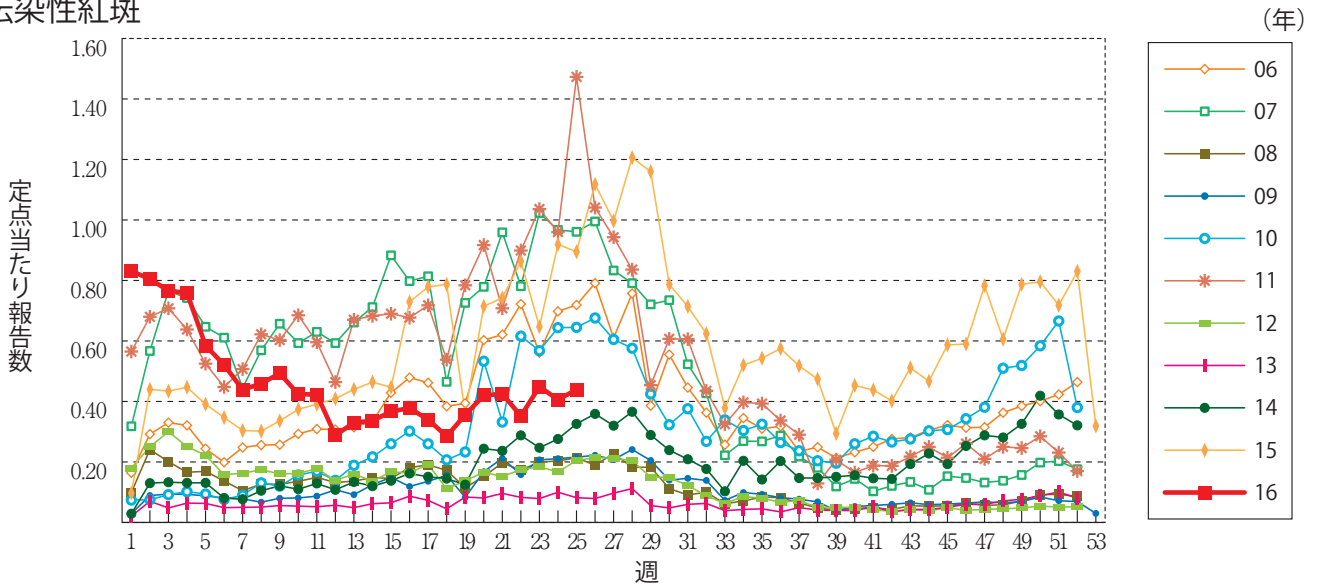
水痘



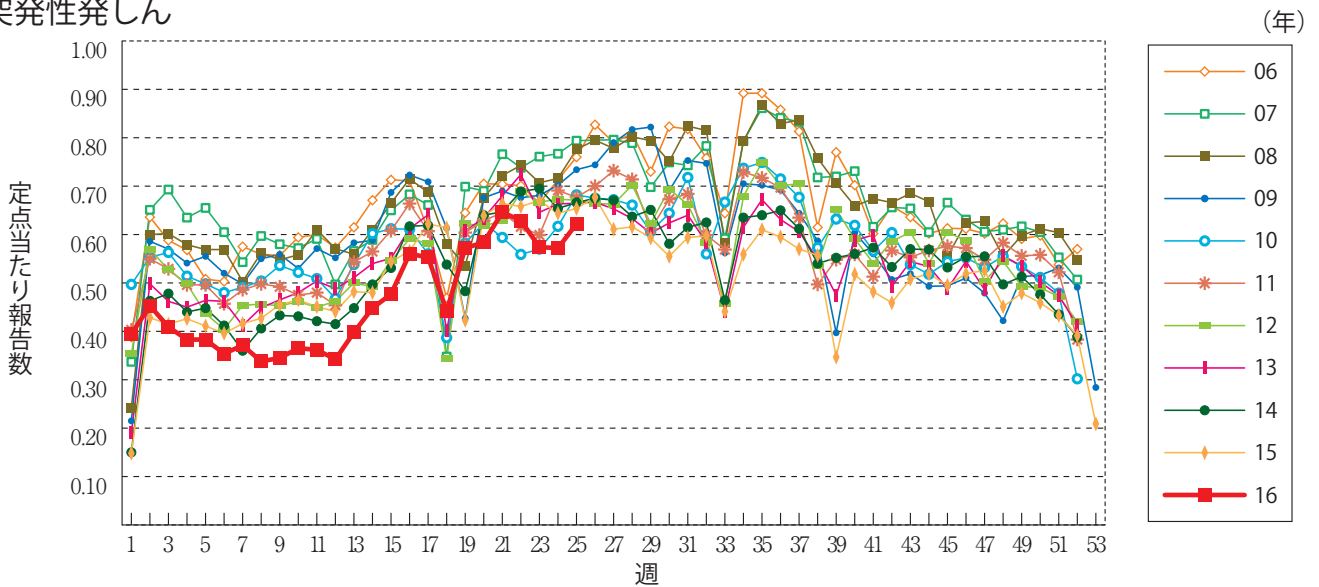
手足口病



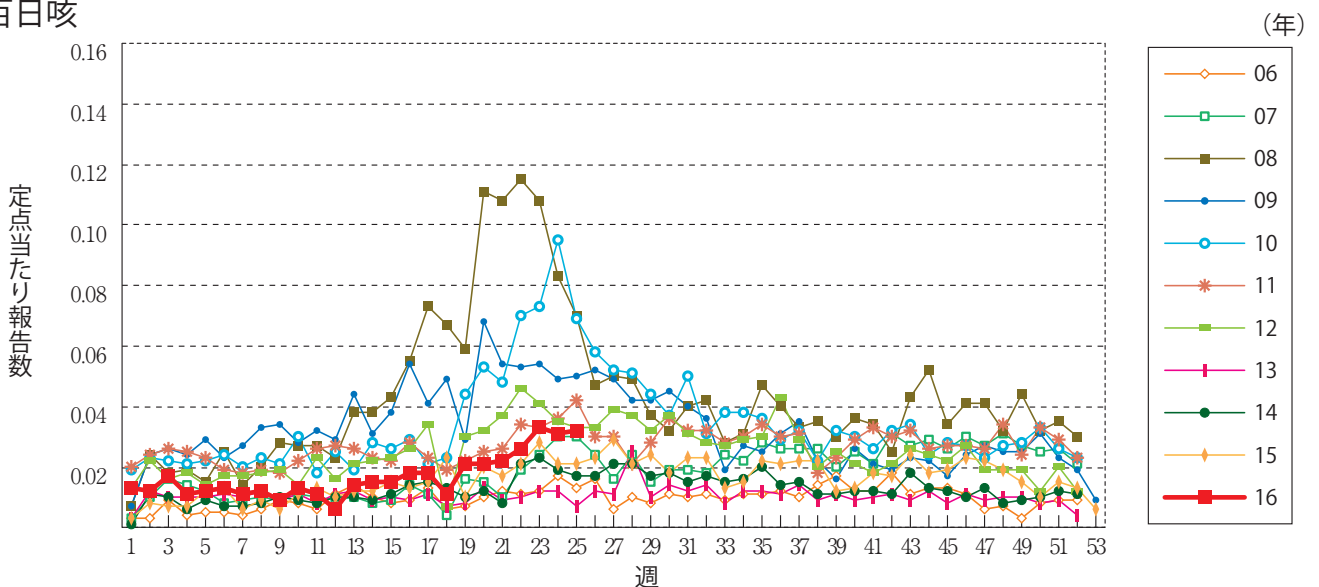
伝染性紅斑



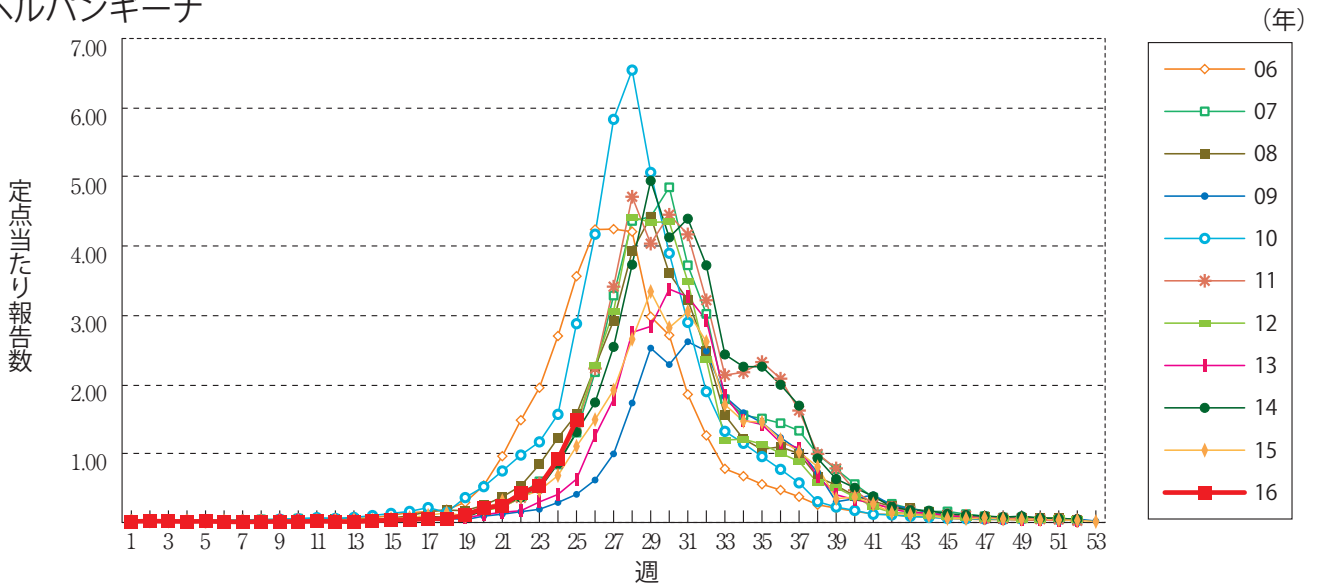
突発性発しん



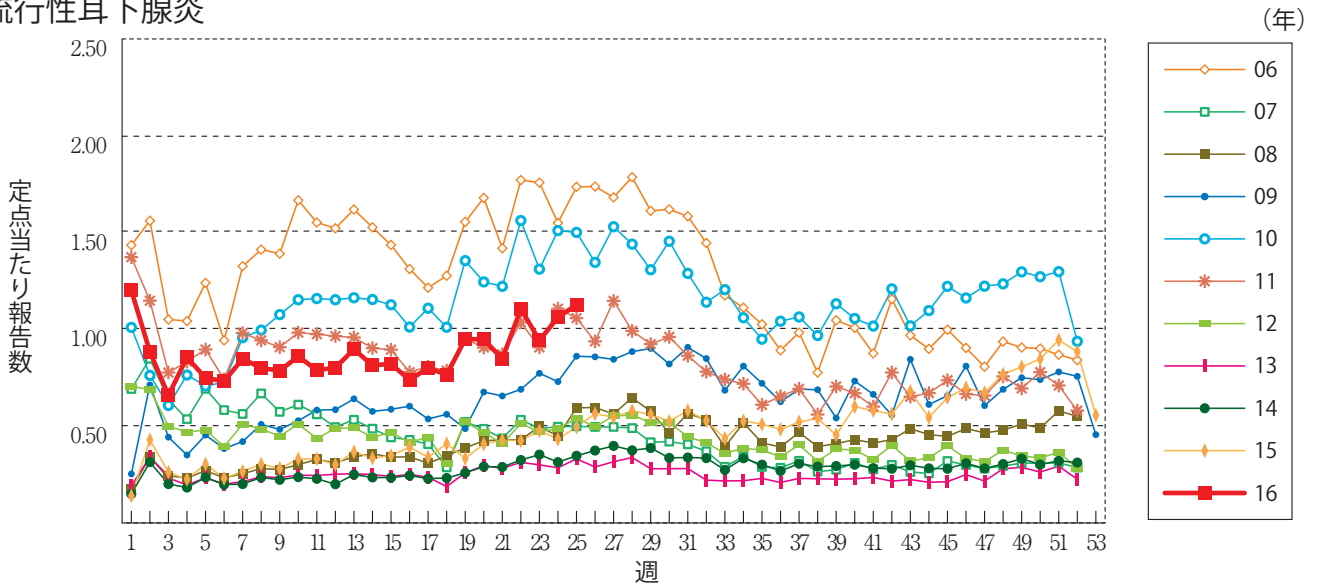
百日咳



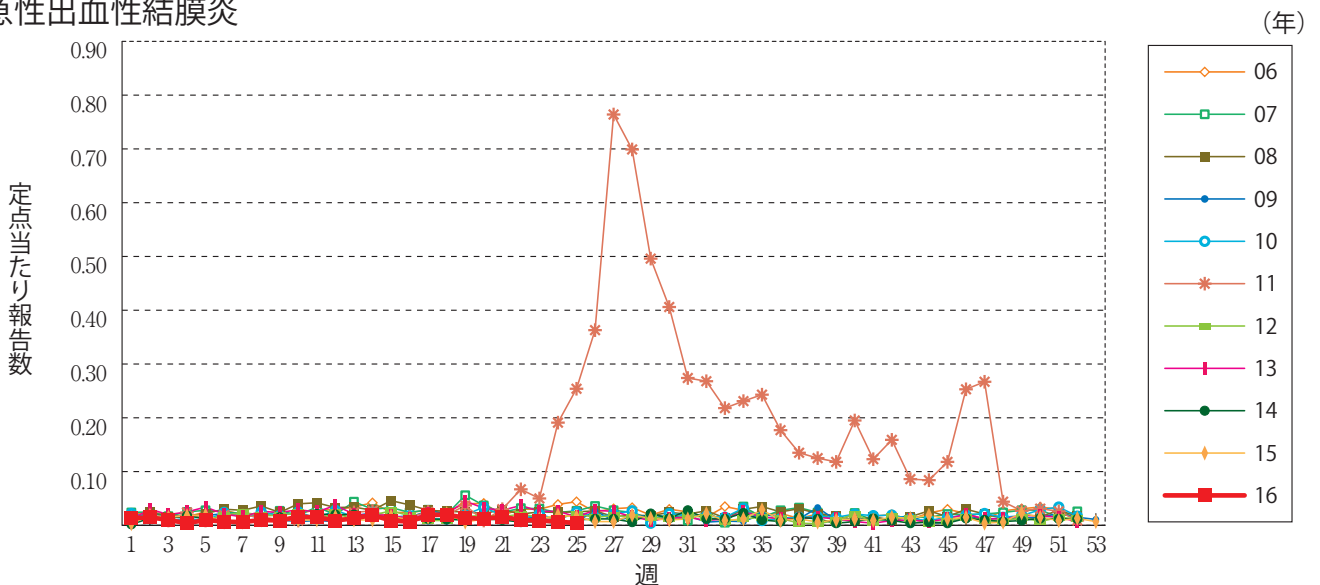
ヘルパンギーナ



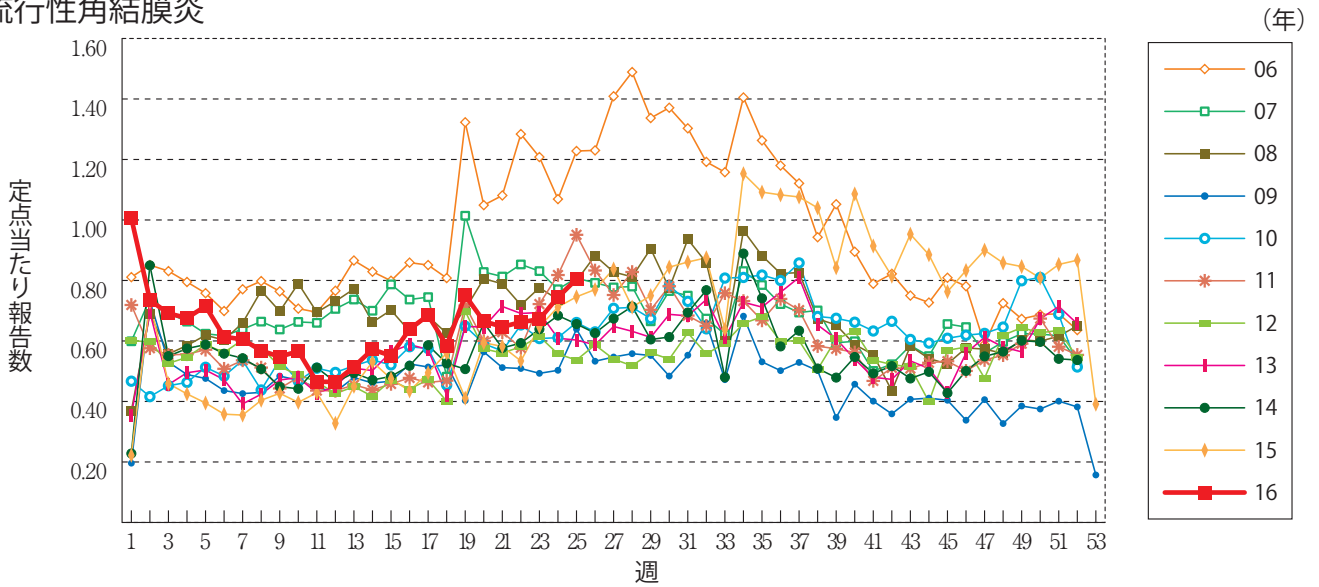
流行性耳下腺炎



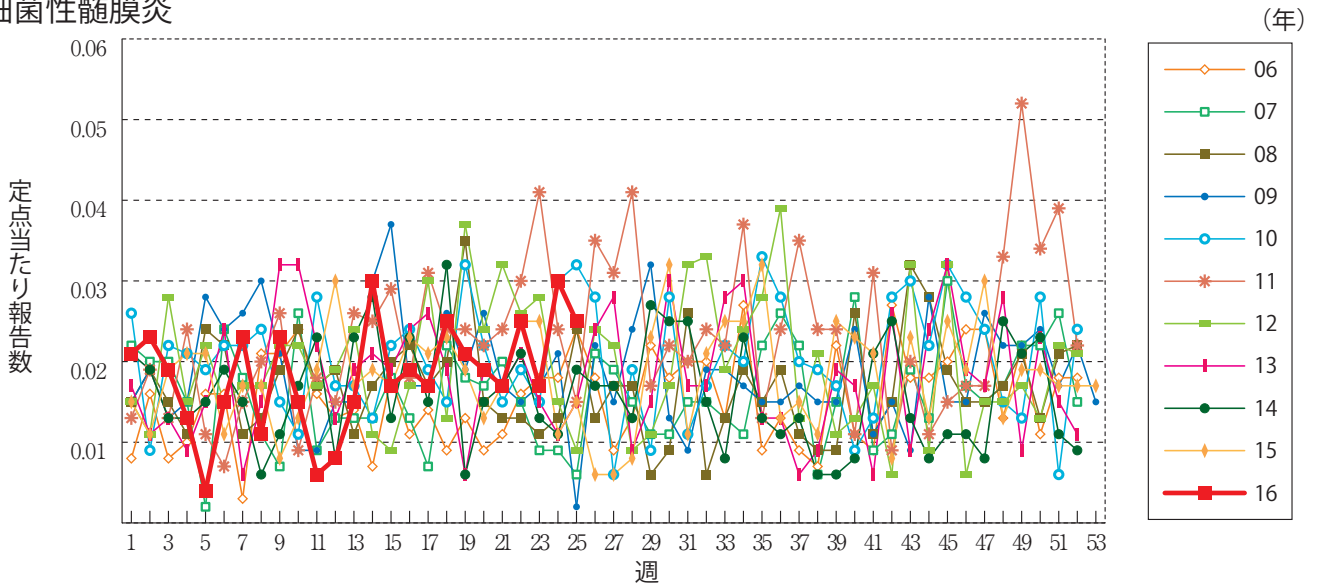
急性出血性結膜炎



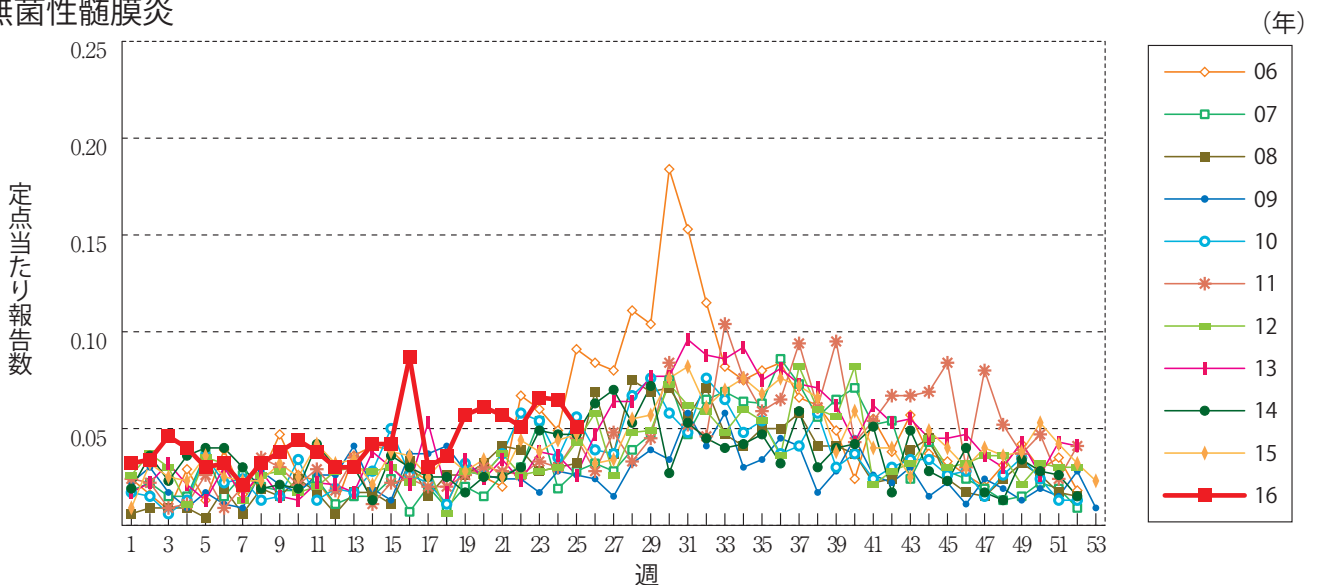
流行性角結膜炎



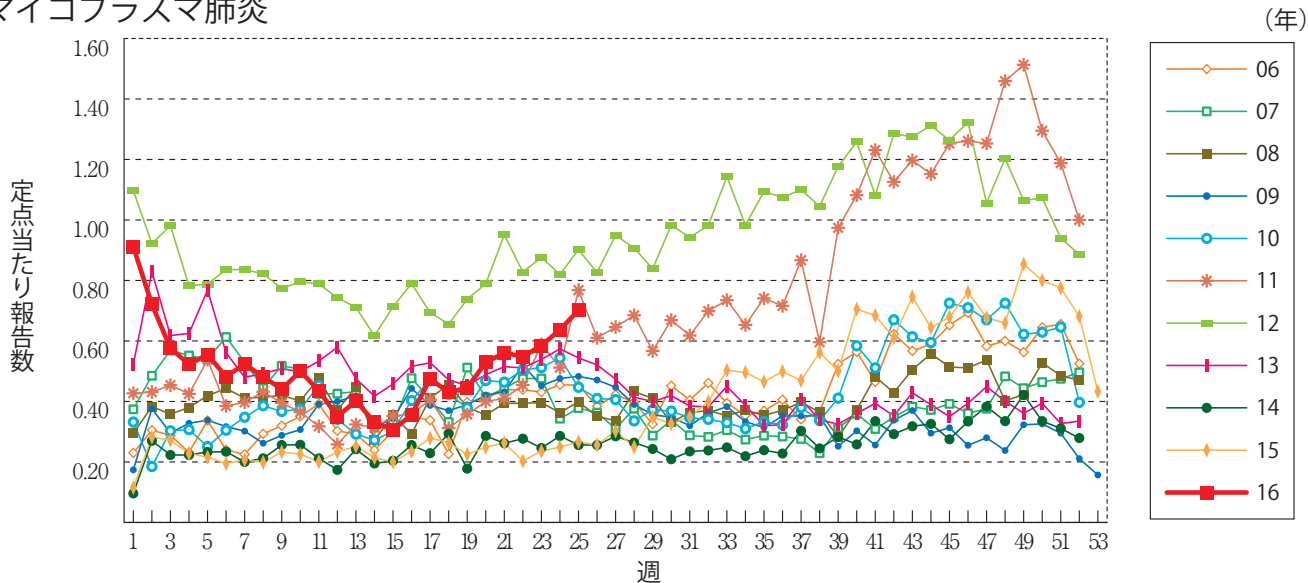
細菌性髄膜炎



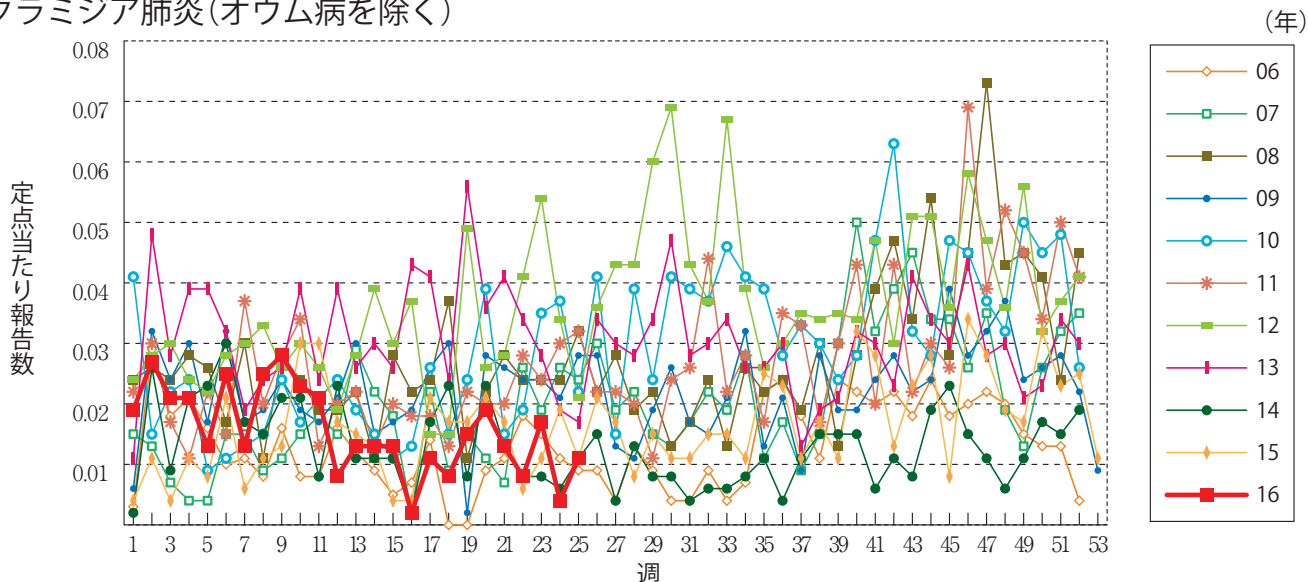
無菌性髄膜炎



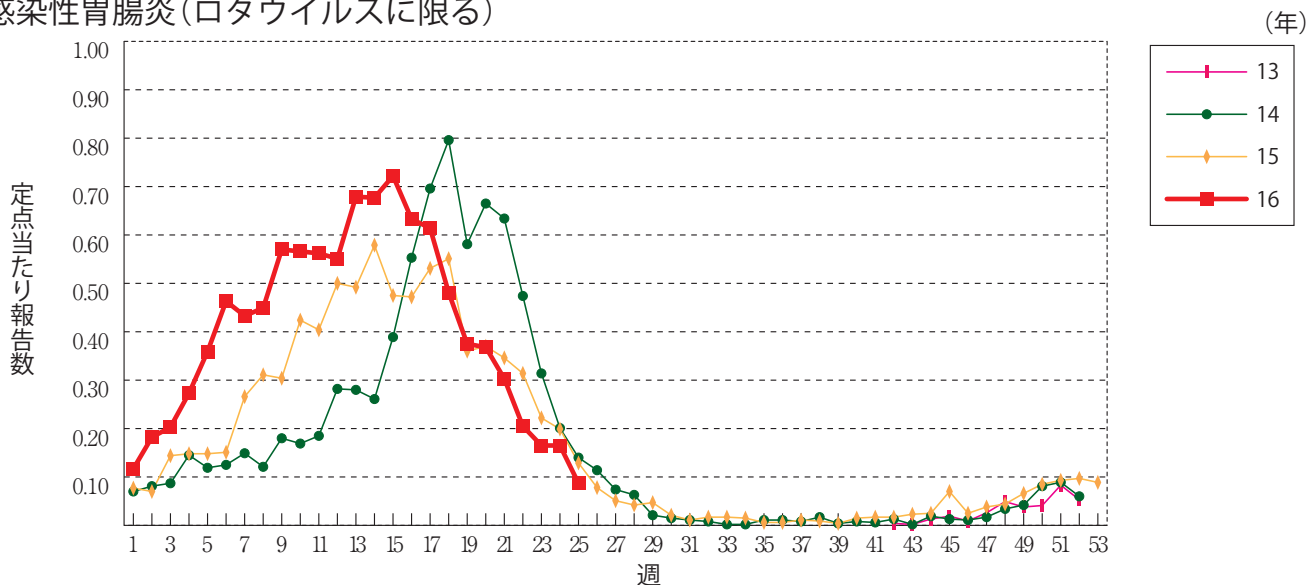
マイコプラズマ肺炎



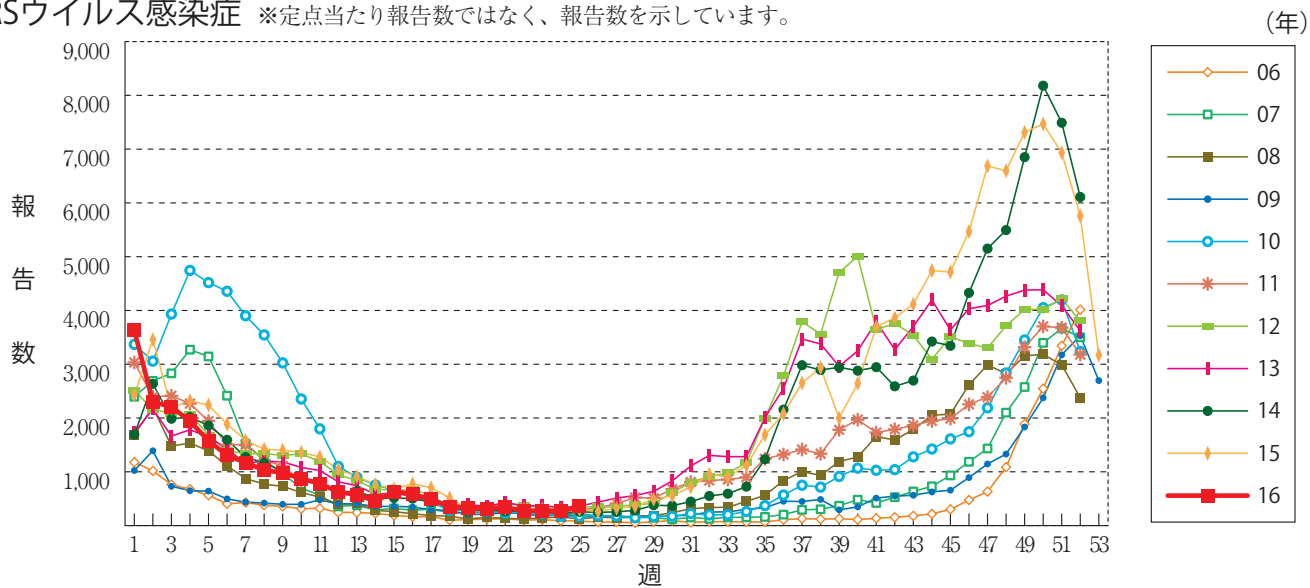
クラミジア肺炎(オウム病を除く)



感染性胃腸炎(ロタウイルスに限る)



RSウイルス感染症 ※定点当たり報告数ではなく、報告数を示しています。





25週のデータ

注) 表中の報告数は6月29日集計分であり、その後の報告は次週以降の累積に反映されます。
 新型インフルエンザは掲載していません。

報告数・累積報告数、疾病・都道府県別

2016年25週

	エボラ出血熱		クリミア・コンゴ出血熱		痘 瘡		南米出血熱		ペ ス ト		マールブルグ病		ラッサ熱		急性灰白髄炎		結 核	
	報告数	累積	報告数	累積	報告数	累積	報告数	累積	報告数	累積	報告数	累積	報告数	累積	報告数	累積	報告数	累積
総 数	-	-	-	-	-	-	-	-	-	-	-	-	-	-	-	-	381	11166
北海道	-	-	-	-	-	-	-	-	-	-	-	-	-	-	-	-	16	342
青森県	-	-	-	-	-	-	-	-	-	-	-	-	-	-	-	-	7	135
岩手県	-	-	-	-	-	-	-	-	-	-	-	-	-	-	-	-	5	111
宮城県	-	-	-	-	-	-	-	-	-	-	-	-	-	-	-	-	6	231
秋田県	-	-	-	-	-	-	-	-	-	-	-	-	-	-	-	-	3	48
山形県	-	-	-	-	-	-	-	-	-	-	-	-	-	-	-	-	-	58
福島県	-	-	-	-	-	-	-	-	-	-	-	-	-	-	-	-	1	102
茨城県	-	-	-	-	-	-	-	-	-	-	-	-	-	-	-	-	4	272
栃木県	-	-	-	-	-	-	-	-	-	-	-	-	-	-	-	-	5	135
群馬県	-	-	-	-	-	-	-	-	-	-	-	-	-	-	-	-	5	124
埼玉県	-	-	-	-	-	-	-	-	-	-	-	-	-	-	-	-	8	597
千葉県	-	-	-	-	-	-	-	-	-	-	-	-	-	-	-	-	16	618
東京都	-	-	-	-	-	-	-	-	-	-	-	-	-	-	-	-	66	1725
神奈川県	-	-	-	-	-	-	-	-	-	-	-	-	-	-	-	-	23	812
新潟県	-	-	-	-	-	-	-	-	-	-	-	-	-	-	-	-	12	160
富山県	-	-	-	-	-	-	-	-	-	-	-	-	-	-	-	-	2	85
石川県	-	-	-	-	-	-	-	-	-	-	-	-	-	-	-	-	3	78
福井県	-	-	-	-	-	-	-	-	-	-	-	-	-	-	-	-	-	57
山梨県	-	-	-	-	-	-	-	-	-	-	-	-	-	-	-	-	5	48
長野県	-	-	-	-	-	-	-	-	-	-	-	-	-	-	-	-	4	142
岐阜県	-	-	-	-	-	-	-	-	-	-	-	-	-	-	-	-	7	210
静岡県	-	-	-	-	-	-	-	-	-	-	-	-	-	-	-	-	11	213
愛知県	-	-	-	-	-	-	-	-	-	-	-	-	-	-	-	-	41	870
三重県	-	-	-	-	-	-	-	-	-	-	-	-	-	-	-	-	7	143
滋賀県	-	-	-	-	-	-	-	-	-	-	-	-	-	-	-	-	7	116
京都府	-	-	-	-	-	-	-	-	-	-	-	-	-	-	-	-	4	272
大阪府	-	-	-	-	-	-	-	-	-	-	-	-	-	-	-	-	31	780
兵庫県	-	-	-	-	-	-	-	-	-	-	-	-	-	-	-	-	10	390
奈良県	-	-	-	-	-	-	-	-	-	-	-	-	-	-	-	-	3	132
和歌山県	-	-	-	-	-	-	-	-	-	-	-	-	-	-	-	-	1	72
鳥取県	-	-	-	-	-	-	-	-	-	-	-	-	-	-	-	-	-	41
島根県	-	-	-	-	-	-	-	-	-	-	-	-	-	-	-	-	3	63
岡山県	-	-	-	-	-	-	-	-	-	-	-	-	-	-	-	-	4	136
広島県	-	-	-	-	-	-	-	-	-	-	-	-	-	-	-	-	8	213
山口県	-	-	-	-	-	-	-	-	-	-	-	-	-	-	-	-	6	107
徳島県	-	-	-	-	-	-	-	-	-	-	-	-	-	-	-	-	3	78
香川県	-	-	-	-	-	-	-	-	-	-	-	-	-	-	-	-	-	76
愛媛県	-	-	-	-	-	-	-	-	-	-	-	-	-	-	-	-	2	62
高知県	-	-	-	-	-	-	-	-	-	-	-	-	-	-	-	-	-	57
福岡県	-	-	-	-	-	-	-	-	-	-	-	-	-	-	-	-	17	462
佐賀県	-	-	-	-	-	-	-	-	-	-	-	-	-	-	-	-	3	76
長崎県	-	-	-	-	-	-	-	-	-	-	-	-	-	-	-	-	2	117
熊本県	-	-	-	-	-	-	-	-	-	-	-	-	-	-	-	-	-	36
大分県	-	-	-	-	-	-	-	-	-	-	-	-	-	-	-	-	5	157
宮崎県	-	-	-	-	-	-	-	-	-	-	-	-	-	-	-	-	2	102
鹿児島県	-	-	-	-	-	-	-	-	-	-	-	-	-	-	-	-	9	144
沖縄県	-	-	-	-	-	-	-	-	-	-	-	-	-	-	-	-	4	161

* 病原体がSARSコロナウイルスであるものに限る。
 ** 病原体がMERSコロナウイルスであるものに限る。2014年7月26日より届出対象疾患となりました。
 *** 2013年5月6日より届出対象疾患となりました。

報告数・累積報告数, 疾病・都道府県別

2016年25週

	ジフテリア		重症急性 呼吸器症候群*		中東呼吸器 症候群**		鳥インフル エンザ(H5N1)		鳥インフル エンザ(H7N9)***		コレラ		細菌性赤痢		腸管出血性 大腸菌感染症		腸チフス	
	報告数	累積	報告数	累積	報告数	累積	報告数	累積	報告数	累積	報告数	累積	報告数	累積	報告数	累積	報告数	累積
総 数	-	-	-	-	-	-	-	-	-	-	3	3	61	101	674	-	24	
北海道	-	-	-	-	-	-	-	-	-	-	-	-	-	3	38	-	-	
青森県	-	-	-	-	-	-	-	-	-	-	-	-	-	-	2	-	-	
岩手県	-	-	-	-	-	-	-	-	-	-	-	-	-	-	8	-	-	
宮城県	-	-	-	-	-	-	-	-	-	-	-	-	1	1	12	-	-	
秋田県	-	-	-	-	-	-	-	-	-	-	-	-	-	1	4	-	-	
山形県	-	-	-	-	-	-	-	-	-	-	-	-	-	1	7	-	-	
福島県	-	-	-	-	-	-	-	-	-	-	-	-	1	-	12	-	2	
茨城県	-	-	-	-	-	-	-	-	-	-	-	-	-	1	12	-	-	
栃木県	-	-	-	-	-	-	-	-	-	-	-	-	1	1	6	-	-	
群馬県	-	-	-	-	-	-	-	-	-	-	-	-	1	2	21	-	-	
埼玉県	-	-	-	-	-	-	-	-	-	-	-	1	7	5	22	-	1	
千葉県	-	-	-	-	-	-	-	-	-	-	1	-	3	2	29	-	-	
東京都	-	-	-	-	-	-	-	-	-	-	-	-	19	30	101	-	10	
神奈川県	-	-	-	-	-	-	-	-	-	-	1	-	3	3	30	-	2	
新潟県	-	-	-	-	-	-	-	-	-	-	-	1	3	2	10	-	-	
富山県	-	-	-	-	-	-	-	-	-	-	-	-	5	4	4	-	1	
石川県	-	-	-	-	-	-	-	-	-	-	-	-	1	1	9	-	-	
福井県	-	-	-	-	-	-	-	-	-	-	1	-	-	-	4	-	-	
山梨県	-	-	-	-	-	-	-	-	-	-	-	-	-	1	3	-	-	
長野県	-	-	-	-	-	-	-	-	-	-	-	-	-	-	8	-	1	
岐阜県	-	-	-	-	-	-	-	-	-	-	-	-	-	1	12	-	-	
静岡県	-	-	-	-	-	-	-	-	-	-	-	-	-	2	18	-	-	
愛知県	-	-	-	-	-	-	-	-	-	-	-	1	4	9	32	-	2	
三重県	-	-	-	-	-	-	-	-	-	-	-	-	1	1	11	-	-	
滋賀県	-	-	-	-	-	-	-	-	-	-	-	-	-	1	4	-	-	
京都府	-	-	-	-	-	-	-	-	-	-	-	-	-	-	7	-	2	
大阪府	-	-	-	-	-	-	-	-	-	-	-	-	1	5	46	-	2	
兵庫県	-	-	-	-	-	-	-	-	-	-	-	-	5	1	15	-	-	
奈良県	-	-	-	-	-	-	-	-	-	-	-	-	1	1	11	-	-	
和歌山県	-	-	-	-	-	-	-	-	-	-	-	-	-	1	7	-	-	
鳥取県	-	-	-	-	-	-	-	-	-	-	-	-	-	-	4	-	-	
島根県	-	-	-	-	-	-	-	-	-	-	-	-	-	-	6	-	-	
岡山県	-	-	-	-	-	-	-	-	-	-	-	-	-	2	12	-	-	
広島県	-	-	-	-	-	-	-	-	-	-	-	-	1	2	6	-	-	
山口県	-	-	-	-	-	-	-	-	-	-	-	-	-	1	1	-	-	
徳島県	-	-	-	-	-	-	-	-	-	-	-	-	-	-	1	-	-	
香川県	-	-	-	-	-	-	-	-	-	-	-	-	-	-	10	-	-	
愛媛県	-	-	-	-	-	-	-	-	-	-	-	-	-	-	1	-	-	
高知県	-	-	-	-	-	-	-	-	-	-	-	-	-	1	1	-	-	
福岡県	-	-	-	-	-	-	-	-	-	-	-	-	3	5	36	-	-	
佐賀県	-	-	-	-	-	-	-	-	-	-	-	-	-	3	11	-	-	
長崎県	-	-	-	-	-	-	-	-	-	-	-	-	-	1	16	-	-	
熊本県	-	-	-	-	-	-	-	-	-	-	-	-	-	2	10	-	-	
大分県	-	-	-	-	-	-	-	-	-	-	-	-	-	4	17	-	-	
宮崎県	-	-	-	-	-	-	-	-	-	-	-	-	-	-	6	-	-	
鹿児島県	-	-	-	-	-	-	-	-	-	-	-	-	-	-	18	-	-	
沖縄県	-	-	-	-	-	-	-	-	-	-	-	-	-	-	13	-	1	

報告数・累積報告数, 疾病・都道府県別

2016年25週

	パラチフス		E型肝炎		ウエストナイル熱		A型肝炎		エキノコックス症		黄熱		オウム病		オムスク出血熱		回帰熱	
	報告数	累積	報告数	累積	報告数	累積	報告数	累積	報告数	累積	報告数	累積	報告数	累積	報告数	累積	報告数	累積
総数	-	9	4	209	-	-	5	170	-	9	-	-	-	2	-	-	-	2
北海道	-	-	-	67	-	-	-	1	-	9	-	-	-	-	-	-	-	1
青森県	-	-	-	4	-	-	-	3	-	-	-	-	-	-	-	-	-	-
岩手県	-	-	-	3	-	-	-	-	-	-	-	-	-	-	-	-	-	-
宮城県	-	-	-	4	-	-	-	2	-	-	-	-	-	-	-	-	-	-
秋田県	-	-	-	3	-	-	-	-	-	-	-	-	-	-	-	-	-	-
山形県	-	-	-	3	-	-	-	2	-	-	-	-	-	-	-	-	-	-
福島県	-	-	-	2	-	-	-	1	-	-	-	-	-	-	-	-	-	-
茨城県	-	-	-	6	-	-	1	6	-	-	-	-	-	-	-	-	-	-
栃木県	-	-	-	5	-	-	-	2	-	-	-	-	-	-	-	-	-	-
群馬県	-	-	2	11	-	-	-	1	-	-	-	-	-	-	-	-	-	1
埼玉県	-	-	-	9	-	-	-	3	-	-	-	-	-	-	-	-	-	-
千葉県	-	-	-	10	-	-	-	7	-	-	-	-	-	-	-	-	-	-
東京都	-	5	2	26	-	-	2	45	-	-	-	-	-	-	-	-	-	-
神奈川県	-	-	-	16	-	-	-	14	-	-	-	-	-	1	-	-	-	-
新潟県	-	-	-	6	-	-	-	2	-	-	-	-	-	-	-	-	-	-
富山県	-	-	-	5	-	-	-	5	-	-	-	-	-	-	-	-	-	-
石川県	-	-	-	2	-	-	-	2	-	-	-	-	-	-	-	-	-	-
福井県	-	-	-	-	-	-	-	1	-	-	-	-	-	-	-	-	-	-
山梨県	-	-	-	1	-	-	-	-	-	-	-	-	-	-	-	-	-	-
長野県	-	-	-	2	-	-	-	1	-	-	-	-	-	-	-	-	-	-
岐阜県	-	-	-	-	-	-	-	1	-	-	-	-	-	-	-	-	-	-
静岡県	-	1	-	3	-	-	-	3	-	-	-	-	-	-	-	-	-	-
愛知県	-	-	-	2	-	-	-	3	-	-	-	-	-	-	-	-	-	-
三重県	-	-	-	-	-	-	-	1	-	-	-	-	-	-	-	-	-	-
滋賀県	-	-	-	-	-	-	-	7	-	-	-	-	-	1	-	-	-	-
京都府	-	-	-	2	-	-	-	5	-	-	-	-	-	-	-	-	-	-
大阪府	-	1	-	4	-	-	-	13	-	-	-	-	-	-	-	-	-	-
兵庫県	-	-	-	2	-	-	-	5	-	-	-	-	-	-	-	-	-	-
奈良県	-	-	-	-	-	-	-	2	-	-	-	-	-	-	-	-	-	-
和歌山県	-	-	-	-	-	-	-	-	-	-	-	-	-	-	-	-	-	-
鳥取県	-	-	-	2	-	-	-	1	-	-	-	-	-	-	-	-	-	-
島根県	-	-	-	-	-	-	1	1	-	-	-	-	-	-	-	-	-	-
岡山県	-	-	-	2	-	-	-	2	-	-	-	-	-	-	-	-	-	-
広島県	-	-	-	2	-	-	1	4	-	-	-	-	-	-	-	-	-	-
山口県	-	-	-	-	-	-	-	2	-	-	-	-	-	-	-	-	-	-
徳島県	-	-	-	-	-	-	-	1	-	-	-	-	-	-	-	-	-	-
香川県	-	-	-	-	-	-	-	1	-	-	-	-	-	-	-	-	-	-
愛媛県	-	-	-	-	-	-	-	7	-	-	-	-	-	-	-	-	-	-
高知県	-	-	-	-	-	-	-	1	-	-	-	-	-	-	-	-	-	-
福岡県	-	2	-	2	-	-	-	4	-	-	-	-	-	-	-	-	-	-
佐賀県	-	-	-	-	-	-	-	1	-	-	-	-	-	-	-	-	-	-
長崎県	-	-	-	1	-	-	-	-	-	-	-	-	-	-	-	-	-	-
熊本県	-	-	-	1	-	-	-	1	-	-	-	-	-	-	-	-	-	-
大分県	-	-	-	-	-	-	-	1	-	-	-	-	-	-	-	-	-	-
宮崎県	-	-	-	1	-	-	-	3	-	-	-	-	-	-	-	-	-	-
鹿児島県	-	-	-	-	-	-	-	1	-	-	-	-	-	-	-	-	-	-
沖縄県	-	-	-	-	-	-	-	1	-	-	-	-	-	-	-	-	-	-

*2016年2月15日より届出対象疾患となりました。

**2013年3月4日より届出対象疾患となりました。

報告数・累積報告数, 疾病・都道府県別

2016年25週

	キャサナル 森林病		Q 熱		狂犬病		コクシジ オイドス症		サル痘		ジカウイルス 感染症*		重症熱性血小板 減少症候群**		腎症候性出血熱		西部ウマ脳炎	
	報告数	累積	報告数	累積	報告数	累積	報告数	累積	報告数	累積	報告数	累積	報告数	累積	報告数	累積	報告数	累積
総 数	-	-	-	-	-	-	2	-	-	-	7	5	25	-	-	-	-	-
北海道	-	-	-	-	-	-	-	-	-	-	-	-	-	-	-	-	-	-
青森県	-	-	-	-	-	-	-	-	-	-	-	-	-	-	-	-	-	-
岩手県	-	-	-	-	-	-	-	-	-	-	-	-	-	-	-	-	-	-
宮城県	-	-	-	-	-	-	-	-	-	-	-	-	-	-	-	-	-	-
秋田県	-	-	-	-	-	-	-	-	-	-	-	-	-	-	-	-	-	-
山形県	-	-	-	-	-	-	-	-	-	-	-	-	-	-	-	-	-	-
福島県	-	-	-	-	-	-	-	-	-	-	-	-	-	-	-	-	-	-
茨城県	-	-	-	-	-	-	-	-	-	-	-	-	-	-	-	-	-	-
栃木県	-	-	-	-	-	-	-	-	-	-	-	-	-	-	-	-	-	-
群馬県	-	-	-	-	-	-	-	-	-	-	-	-	-	-	-	-	-	-
埼玉県	-	-	-	-	-	-	-	-	-	-	-	-	-	-	-	-	-	-
千葉県	-	-	-	-	-	-	-	-	-	-	1	-	-	-	-	-	-	-
東京都	-	-	-	-	-	-	2	-	-	-	-	-	-	-	-	-	-	-
神奈川県	-	-	-	-	-	-	-	-	-	-	3	-	-	-	-	-	-	-
新潟県	-	-	-	-	-	-	-	-	-	-	-	-	-	-	-	-	-	-
富山県	-	-	-	-	-	-	-	-	-	-	-	-	-	-	-	-	-	-
石川県	-	-	-	-	-	-	-	-	-	-	-	-	-	-	-	-	-	-
福井県	-	-	-	-	-	-	-	-	-	-	-	-	-	-	-	-	-	-
山梨県	-	-	-	-	-	-	-	-	-	-	-	-	-	-	-	-	-	-
長野県	-	-	-	-	-	-	-	-	-	-	-	-	-	-	-	-	-	-
岐阜県	-	-	-	-	-	-	-	-	-	-	-	-	-	-	-	-	-	-
静岡県	-	-	-	-	-	-	-	-	-	-	-	-	-	-	-	-	-	-
愛知県	-	-	-	-	-	-	-	-	-	-	2	-	-	-	-	-	-	-
三重県	-	-	-	-	-	-	-	-	-	-	-	-	1	-	-	-	-	-
滋賀県	-	-	-	-	-	-	-	-	-	-	-	-	-	-	-	-	-	-
京都府	-	-	-	-	-	-	-	-	-	-	-	-	-	-	-	-	-	-
大阪府	-	-	-	-	-	-	-	-	-	-	1	-	-	-	-	-	-	-
兵庫県	-	-	-	-	-	-	-	-	-	-	-	-	-	-	-	-	-	-
奈良県	-	-	-	-	-	-	-	-	-	-	-	-	-	-	-	-	-	-
和歌山県	-	-	-	-	-	-	-	-	-	-	-	1	3	-	-	-	-	-
鳥取県	-	-	-	-	-	-	-	-	-	-	-	-	-	-	-	-	-	-
島根県	-	-	-	-	-	-	-	-	-	-	-	1	2	-	-	-	-	-
岡山県	-	-	-	-	-	-	-	-	-	-	-	-	1	-	-	-	-	-
広島県	-	-	-	-	-	-	-	-	-	-	-	-	-	-	-	-	-	-
山口県	-	-	-	-	-	-	-	-	-	-	-	-	1	-	-	-	-	-
徳島県	-	-	-	-	-	-	-	-	-	-	-	1	5	-	-	-	-	-
香川県	-	-	-	-	-	-	-	-	-	-	-	-	-	-	-	-	-	-
愛媛県	-	-	-	-	-	-	-	-	-	-	-	1	1	-	-	-	-	-
高知県	-	-	-	-	-	-	-	-	-	-	-	-	4	-	-	-	-	-
福岡県	-	-	-	-	-	-	-	-	-	-	-	-	-	-	-	-	-	-
佐賀県	-	-	-	-	-	-	-	-	-	-	-	-	-	-	-	-	-	-
長崎県	-	-	-	-	-	-	-	-	-	-	-	-	1	-	-	-	-	-
熊本県	-	-	-	-	-	-	-	-	-	-	-	-	-	-	-	-	-	-
大分県	-	-	-	-	-	-	-	-	-	-	-	-	2	-	-	-	-	-
宮崎県	-	-	-	-	-	-	-	-	-	-	-	1	3	-	-	-	-	-
鹿児島県	-	-	-	-	-	-	-	-	-	-	-	-	1	-	-	-	-	-
沖縄県	-	-	-	-	-	-	-	-	-	-	-	-	-	-	-	-	-	-

*鳥インフルエンザ(H5N1及びH7N9)を除く。

報告数・累積報告数, 疾病・都道府県別

2016年25週

	ダニ媒介脳炎		炭 疽		チクングニア熱		つつが虫病		デング熱		東部ウマ脳炎		鳥インフルエンザ*		ニパウイルス感染症		日本紅斑熱	
	報告数	累積	報告数	累積	報告数	累積	報告数	累積	報告数	累積	報告数	累積	報告数	累積	報告数	累積	報告数	累積
総 数	-	-	-	-	-	3	-	79	1	153	-	-	-	-	-	-	6	63
北海道	-	-	-	-	-	-	-	-	-	1	-	-	-	-	-	-	-	-
青森県	-	-	-	-	-	-	-	4	-	1	-	-	-	-	-	-	-	-
岩手県	-	-	-	-	-	-	-	1	-	1	-	-	-	-	-	-	-	-
宮城県	-	-	-	-	-	-	-	3	-	-	-	-	-	-	-	-	-	-
秋田県	-	-	-	-	-	-	-	2	-	-	-	-	-	-	-	-	-	-
山形県	-	-	-	-	-	-	-	3	-	-	-	-	-	-	-	-	-	-
福島県	-	-	-	-	-	-	-	12	-	-	-	-	-	-	-	-	-	-
茨城県	-	-	-	-	-	-	-	3	-	1	-	-	-	-	-	-	-	-
栃木県	-	-	-	-	-	-	-	1	-	1	-	-	-	-	-	-	-	-
群馬県	-	-	-	-	-	-	-	1	-	1	-	-	-	-	-	-	-	-
埼玉県	-	-	-	-	-	-	-	-	-	6	-	-	-	-	-	-	-	-
千葉県	-	-	-	-	-	-	-	6	-	13	-	-	-	-	-	-	-	1
東京都	-	-	-	-	-	3	-	-	-	39	-	-	-	-	-	-	-	-
神奈川県	-	-	-	-	-	-	-	-	-	17	-	-	-	-	-	-	-	-
新潟県	-	-	-	-	-	-	-	2	-	2	-	-	-	-	-	-	-	-
富山県	-	-	-	-	-	-	-	-	-	-	-	-	-	-	-	-	-	-
石川県	-	-	-	-	-	-	-	1	-	1	-	-	-	-	-	-	-	-
福井県	-	-	-	-	-	-	-	1	-	-	-	-	-	-	-	-	-	-
山梨県	-	-	-	-	-	-	-	-	-	3	-	-	-	-	-	-	-	-
長野県	-	-	-	-	-	-	-	1	-	3	-	-	-	-	-	-	-	-
岐阜県	-	-	-	-	-	-	-	1	-	2	-	-	-	-	-	-	-	-
静岡県	-	-	-	-	-	-	-	1	-	5	-	-	-	-	-	-	-	1
愛知県	-	-	-	-	-	-	-	-	-	6	-	-	-	-	-	-	1	1
三重県	-	-	-	-	-	-	-	1	-	3	-	-	-	-	-	-	1	9
滋賀県	-	-	-	-	-	-	-	-	-	3	-	-	-	-	-	-	-	-
京都府	-	-	-	-	-	-	-	-	-	3	-	-	-	-	-	-	-	-
大阪府	-	-	-	-	-	-	-	-	-	11	-	-	-	-	-	-	-	-
兵庫県	-	-	-	-	-	-	-	3	1	9	-	-	-	-	-	-	-	1
奈良県	-	-	-	-	-	-	-	-	-	5	-	-	-	-	-	-	-	-
和歌山県	-	-	-	-	-	-	-	-	-	-	-	-	-	-	-	-	-	1
鳥取県	-	-	-	-	-	-	-	-	-	-	-	-	-	-	-	-	-	5
島根県	-	-	-	-	-	-	-	2	-	1	-	-	-	-	-	-	1	4
岡山県	-	-	-	-	-	-	-	1	-	-	-	-	-	-	-	-	-	-
広島県	-	-	-	-	-	-	-	4	-	7	-	-	-	-	-	-	1	10
山口県	-	-	-	-	-	-	-	-	-	-	-	-	-	-	-	-	-	1
徳島県	-	-	-	-	-	-	-	-	-	-	-	-	-	-	-	-	-	3
香川県	-	-	-	-	-	-	-	-	-	-	-	-	-	-	-	-	-	-
愛媛県	-	-	-	-	-	-	-	-	-	1	-	-	-	-	-	-	-	3
高知県	-	-	-	-	-	-	-	-	-	-	-	-	-	-	-	-	-	6
福岡県	-	-	-	-	-	-	-	1	-	1	-	-	-	-	-	-	-	2
佐賀県	-	-	-	-	-	-	-	-	-	-	-	-	-	-	-	-	-	1
長崎県	-	-	-	-	-	-	-	3	-	-	-	-	-	-	-	-	-	1
熊本県	-	-	-	-	-	-	-	1	-	2	-	-	-	-	-	-	2	5
大分県	-	-	-	-	-	-	-	-	-	1	-	-	-	-	-	-	-	2
宮崎県	-	-	-	-	-	-	-	5	-	-	-	-	-	-	-	-	-	2
鹿児島県	-	-	-	-	-	-	-	12	-	1	-	-	-	-	-	-	-	4
沖縄県	-	-	-	-	-	-	-	3	-	2	-	-	-	-	-	-	-	-

報告数・累積報告数, 疾病・都道府県別

2016年25週

	日本脳炎		ハンタウイルス 肺症候群		Bウイルス病		鼻 疽		ブルセラ症		ベネズエラ ウマ脳炎		ヘンドラウイルス 感 染 症		発しんチフス		ボツリヌス症	
	報告数	累積	報告数	累積	報告数	累積	報告数	累積	報告数	累積	報告数	累積	報告数	累積	報告数	累積	報告数	累積
総 数	-	-	-	-	-	-	-	-	-	-	-	-	-	-	-	-	-	2
北海道	-	-	-	-	-	-	-	-	-	-	-	-	-	-	-	-	-	-
青森県	-	-	-	-	-	-	-	-	-	-	-	-	-	-	-	-	-	-
岩手県	-	-	-	-	-	-	-	-	-	-	-	-	-	-	-	-	-	-
宮城県	-	-	-	-	-	-	-	-	-	-	-	-	-	-	-	-	-	-
秋田県	-	-	-	-	-	-	-	-	-	-	-	-	-	-	-	-	-	-
山形県	-	-	-	-	-	-	-	-	-	-	-	-	-	-	-	-	-	-
福島県	-	-	-	-	-	-	-	-	-	-	-	-	-	-	-	-	-	-
茨城県	-	-	-	-	-	-	-	-	-	-	-	-	-	-	-	-	-	-
栃木県	-	-	-	-	-	-	-	-	-	-	-	-	-	-	-	-	-	-
群馬県	-	-	-	-	-	-	-	-	-	-	-	-	-	-	-	-	-	-
埼玉県	-	-	-	-	-	-	-	-	-	-	-	-	-	-	-	-	-	-
千葉県	-	-	-	-	-	-	-	-	-	-	-	-	-	-	-	-	-	-
東京都	-	-	-	-	-	-	-	-	-	-	-	-	-	-	-	-	-	1
神奈川県	-	-	-	-	-	-	-	-	-	-	-	-	-	-	-	-	-	1
新潟県	-	-	-	-	-	-	-	-	-	-	-	-	-	-	-	-	-	-
富山県	-	-	-	-	-	-	-	-	-	-	-	-	-	-	-	-	-	-
石川県	-	-	-	-	-	-	-	-	-	-	-	-	-	-	-	-	-	-
福井県	-	-	-	-	-	-	-	-	-	-	-	-	-	-	-	-	-	-
山梨県	-	-	-	-	-	-	-	-	-	-	-	-	-	-	-	-	-	-
長野県	-	-	-	-	-	-	-	-	-	-	-	-	-	-	-	-	-	-
岐阜県	-	-	-	-	-	-	-	-	-	-	-	-	-	-	-	-	-	-
静岡県	-	-	-	-	-	-	-	-	-	-	-	-	-	-	-	-	-	-
愛知県	-	-	-	-	-	-	-	-	-	-	-	-	-	-	-	-	-	-
三重県	-	-	-	-	-	-	-	-	-	-	-	-	-	-	-	-	-	-
滋賀県	-	-	-	-	-	-	-	-	-	-	-	-	-	-	-	-	-	-
京都府	-	-	-	-	-	-	-	-	-	-	-	-	-	-	-	-	-	-
大阪府	-	-	-	-	-	-	-	-	-	-	-	-	-	-	-	-	-	-
兵庫県	-	-	-	-	-	-	-	-	-	-	-	-	-	-	-	-	-	-
奈良県	-	-	-	-	-	-	-	-	-	-	-	-	-	-	-	-	-	-
和歌山県	-	-	-	-	-	-	-	-	-	-	-	-	-	-	-	-	-	-
鳥取県	-	-	-	-	-	-	-	-	-	-	-	-	-	-	-	-	-	-
島根県	-	-	-	-	-	-	-	-	-	-	-	-	-	-	-	-	-	-
岡山県	-	-	-	-	-	-	-	-	-	-	-	-	-	-	-	-	-	-
広島県	-	-	-	-	-	-	-	-	-	-	-	-	-	-	-	-	-	-
山口県	-	-	-	-	-	-	-	-	-	-	-	-	-	-	-	-	-	-
徳島県	-	-	-	-	-	-	-	-	-	-	-	-	-	-	-	-	-	-
香川県	-	-	-	-	-	-	-	-	-	-	-	-	-	-	-	-	-	-
愛媛県	-	-	-	-	-	-	-	-	-	-	-	-	-	-	-	-	-	-
高知県	-	-	-	-	-	-	-	-	-	-	-	-	-	-	-	-	-	-
福岡県	-	-	-	-	-	-	-	-	-	-	-	-	-	-	-	-	-	-
佐賀県	-	-	-	-	-	-	-	-	-	-	-	-	-	-	-	-	-	-
長崎県	-	-	-	-	-	-	-	-	-	-	-	-	-	-	-	-	-	-
熊本県	-	-	-	-	-	-	-	-	-	-	-	-	-	-	-	-	-	-
大分県	-	-	-	-	-	-	-	-	-	-	-	-	-	-	-	-	-	-
宮崎県	-	-	-	-	-	-	-	-	-	-	-	-	-	-	-	-	-	-
鹿児島県	-	-	-	-	-	-	-	-	-	-	-	-	-	-	-	-	-	-
沖縄県	-	-	-	-	-	-	-	-	-	-	-	-	-	-	-	-	-	-

報告数・累積報告数, 疾病・都道府県別

2016年25週

	マラリア		野 兎 病		ライム病		リッサウイルス 感 染 症		リフトバレー熱		類 鼻 痘		レジオネラ症		レプトスピラ症		ロッキー山 紅 斑 熱	
	報告数	累積	報告数	累積	報告数	累積	報告数	累積	報告数	累積	報告数	累積	報告数	累積	報告数	累積	報告数	累積
総 数	1	23	-	-	-	2	-	-	-	-	-	-	35	568	-	4	-	-
北海道	-	1	-	-	-	1	-	-	-	-	-	-	-	17	-	1	-	-
青森県	-	-	-	-	-	-	-	-	-	-	-	-	-	2	-	-	-	-
岩手県	-	-	-	-	-	-	-	-	-	-	-	-	-	4	-	-	-	-
宮城県	-	1	-	-	-	-	-	-	-	-	-	-	3	10	-	-	-	-
秋田県	-	1	-	-	-	-	-	-	-	-	-	-	-	8	-	-	-	-
山形県	-	-	-	-	-	-	-	-	-	-	-	-	-	3	-	-	-	-
福島県	-	-	-	-	-	-	-	-	-	-	-	-	-	9	-	-	-	-
茨城県	-	1	-	-	-	-	-	-	-	-	-	-	1	15	-	-	-	-
栃木県	-	-	-	-	-	-	-	-	-	-	-	-	1	12	-	-	-	-
群馬県	-	-	-	-	-	-	-	-	-	-	-	-	1	13	-	-	-	-
埼玉県	-	-	-	-	-	-	-	-	-	-	-	-	3	30	-	-	-	-
千葉県	-	2	-	-	-	-	-	-	-	-	-	-	1	20	-	-	-	-
東京都	-	6	-	-	-	-	-	-	-	-	-	-	2	54	-	-	-	-
神奈川県	-	3	-	-	-	-	-	-	-	-	-	-	4	47	-	3	-	-
新潟県	-	-	-	-	-	-	-	-	-	-	-	-	1	13	-	-	-	-
富山県	-	-	-	-	-	-	-	-	-	-	-	-	2	14	-	-	-	-
石川県	-	-	-	-	-	-	-	-	-	-	-	-	-	5	-	-	-	-
福井県	-	-	-	-	-	-	-	-	-	-	-	-	1	6	-	-	-	-
山梨県	-	1	-	-	-	-	-	-	-	-	-	-	-	2	-	-	-	-
長野県	-	2	-	-	-	-	-	-	-	-	-	-	1	9	-	-	-	-
岐阜県	1	1	-	-	-	-	-	-	-	-	-	-	3	12	-	-	-	-
静岡県	-	1	-	-	-	-	-	-	-	-	-	-	-	12	-	-	-	-
愛知県	-	-	-	-	-	-	-	-	-	-	-	-	3	37	-	-	-	-
三重県	-	-	-	-	-	-	-	-	-	-	-	-	-	7	-	-	-	-
滋賀県	-	-	-	-	-	-	-	-	-	-	-	-	1	13	-	-	-	-
京都府	-	2	-	-	-	-	-	-	-	-	-	-	-	8	-	-	-	-
大阪府	-	-	-	-	-	-	-	-	-	-	-	-	2	32	-	-	-	-
兵庫県	-	-	-	-	-	-	-	-	-	-	-	-	1	32	-	-	-	-
奈良県	-	-	-	-	-	-	-	-	-	-	-	-	-	5	-	-	-	-
和歌山県	-	-	-	-	-	-	-	-	-	-	-	-	-	8	-	-	-	-
鳥取県	-	-	-	-	-	-	-	-	-	-	-	-	-	2	-	-	-	-
島根県	-	-	-	-	-	-	-	-	-	-	-	-	-	2	-	-	-	-
岡山県	-	-	-	-	-	-	-	-	-	-	-	-	1	14	-	-	-	-
広島県	-	-	-	-	-	-	-	-	-	-	-	-	2	14	-	-	-	-
山口県	-	-	-	-	-	-	-	-	-	-	-	-	-	3	-	-	-	-
徳島県	-	-	-	-	-	1	-	-	-	-	-	-	-	5	-	-	-	-
香川県	-	-	-	-	-	-	-	-	-	-	-	-	-	6	-	-	-	-
愛媛県	-	-	-	-	-	-	-	-	-	-	-	-	-	6	-	-	-	-
高知県	-	-	-	-	-	-	-	-	-	-	-	-	-	2	-	-	-	-
福岡県	-	1	-	-	-	-	-	-	-	-	-	-	-	20	-	-	-	-
佐賀県	-	-	-	-	-	-	-	-	-	-	-	-	-	-	-	-	-	-
長崎県	-	-	-	-	-	-	-	-	-	-	-	-	-	2	-	-	-	-
熊本県	-	-	-	-	-	-	-	-	-	-	-	-	-	15	-	-	-	-
大分県	-	-	-	-	-	-	-	-	-	-	-	-	1	8	-	-	-	-
宮崎県	-	-	-	-	-	-	-	-	-	-	-	-	-	1	-	-	-	-
鹿児島県	-	-	-	-	-	-	-	-	-	-	-	-	-	6	-	-	-	-
沖縄県	-	-	-	-	-	-	-	-	-	-	-	-	-	3	-	-	-	-

*E型肝炎及びA型肝炎を除く。

**2014年9月19日より届出対象疾患となりました。

***ウエストナイル脳炎、西部ウマ脳炎、ダニ媒介脳炎、東部ウマ脳炎、日本脳炎、ベネズエラウマ脳炎及びリフトバレー熱を除く。

報告数・累積報告数, 疾病・都道府県別

2016年25週

	アメーバ赤痢		ウイルス性肝炎*		カリバネム耐性腸内細菌科細菌感染症**		急性脳炎***		クリプトスポリジウム症		クロイツフェルト・ヤコブ病		劇症型溶血性レンサ球菌感染症		後天性免疫不全症候群		ジアルジア症	
	報告数	累積	報告数	累積	報告数	累積	報告数	累積	報告数	累積	報告数	累積	報告数	累積	報告数	累積	報告数	累積
総数	10	566	1	121	19	642	9	448	-	6	4	83	4	251	16	673	2	27
北海道	-	21	-	3	1	13	-	17	-	2	1	6	-	9	1	19	-	-
青森県	-	2	-	-	-	8	-	-	-	1	-	1	-	1	-	1	-	-
岩手県	-	9	-	1	-	4	-	5	-	-	-	1	-	3	-	2	-	-
宮城県	-	11	-	1	-	4	-	1	-	-	-	1	-	7	-	4	-	-
秋田県	-	4	-	-	-	2	-	2	-	-	-	-	-	-	-	1	-	-
山形県	-	3	-	1	-	8	-	2	-	-	-	1	-	2	1	2	-	-
福島県	-	6	-	-	1	12	-	4	-	-	-	-	-	3	-	4	-	-
茨城県	-	8	-	1	1	10	-	18	-	-	-	2	-	3	1	10	-	1
栃木県	-	8	-	-	-	5	-	12	-	1	-	2	1	3	-	6	-	-
群馬県	1	6	-	-	-	6	-	9	-	-	-	1	-	1	-	10	-	1
埼玉県	-	27	-	5	-	18	1	25	-	-	-	4	-	9	-	19	-	-
千葉県	-	29	-	4	3	25	1	35	-	1	-	2	-	12	-	21	-	-
東京都	2	110	-	31	2	86	1	53	-	-	-	9	1	34	8	226	-	6
神奈川県	1	51	-	10	-	41	1	40	-	-	1	3	1	24	-	33	-	1
新潟県	-	9	-	-	1	7	-	1	-	-	1	3	-	7	-	2	-	-
富山県	-	2	-	1	-	5	-	3	-	-	-	1	-	4	-	3	-	1
石川県	-	2	-	1	-	4	-	-	-	-	-	2	-	5	-	2	-	-
福井県	-	6	-	-	-	2	-	1	-	-	-	-	-	-	-	-	-	-
山梨県	-	2	-	-	-	3	-	-	-	-	-	-	-	-	-	6	-	-
長野県	1	12	-	3	-	13	-	5	-	-	-	-	-	3	-	1	-	1
岐阜県	-	3	-	1	-	5	-	-	-	-	-	-	-	3	-	15	-	-
静岡県	-	12	1	4	-	8	-	21	-	1	-	4	-	7	-	15	-	-
愛知県	1	34	-	3	1	29	1	24	-	-	-	5	-	12	1	44	-	1
三重県	-	3	-	-	-	20	-	1	-	-	-	2	-	4	-	8	-	1
滋賀県	-	5	-	1	-	4	-	2	-	-	-	-	-	3	-	3	-	1
京都府	-	8	-	2	-	19	-	11	-	-	-	2	-	5	-	11	1	4
大阪府	2	68	-	7	2	68	1	26	-	-	-	3	-	14	1	81	-	3
兵庫県	-	20	-	7	1	29	-	21	-	-	-	5	-	16	-	14	-	1
奈良県	-	2	-	1	-	11	1	4	-	-	-	2	-	1	-	2	-	-
和歌山県	-	3	-	1	-	3	-	3	-	-	-	-	-	2	-	1	-	-
鳥取県	-	2	-	-	-	-	-	-	-	-	-	-	-	1	-	2	-	-
島根県	-	2	-	-	-	3	-	1	-	-	-	1	-	1	-	1	-	-
岡山県	-	7	-	3	-	11	-	6	-	-	-	1	-	5	-	6	-	1
広島県	1	9	-	8	4	33	1	10	-	-	-	3	-	3	-	7	-	1
山口県	-	4	-	-	-	13	1	12	-	-	-	4	-	3	-	2	-	-
徳島県	-	3	-	1	1	1	-	2	-	-	-	-	-	1	-	2	-	-
香川県	-	6	-	-	-	5	-	3	-	-	-	1	-	3	-	4	-	-
愛媛県	-	3	-	4	-	5	-	5	-	-	-	1	-	3	-	4	1	1
高知県	-	1	-	-	-	8	-	1	-	-	-	-	-	2	-	5	-	-
福岡県	-	19	-	9	-	56	-	22	-	-	1	4	-	17	2	40	-	-
佐賀県	-	-	-	1	1	6	-	4	-	-	-	1	-	3	-	2	-	-
長崎県	-	2	-	2	-	11	-	3	-	-	-	2	-	-	-	1	-	-
熊本県	-	3	-	-	-	7	-	-	-	-	-	-	-	3	1	7	-	-
大分県	-	-	-	1	-	1	-	8	-	-	-	-	1	6	-	4	-	-
宮崎県	-	11	-	1	-	2	-	8	-	-	-	1	-	1	-	2	-	-
鹿児島県	1	3	-	-	-	3	-	6	-	-	-	2	-	1	-	4	-	1
沖縄県	-	5	-	2	-	5	-	11	-	-	-	-	-	1	-	14	-	1

*2013年4月1日より届出対象疾患となりました。
 **2014年9月19日より届出対象疾患となりました。

報告数・累積報告数, 疾病・都道府県別

2016年25週

	侵襲性インフルエンザ菌感染症*		侵襲性髄膜炎菌感染症*		侵襲性肺炎球菌感染症*		水痘** (入院例に限る)		先天性風しん症候群		梅毒		播種性 クリプトコックス症**		破傷風		バンコマイシン耐性 黄色ブドウ球菌感染症	
	報告数	累積	報告数	累積	報告数	累積	報告数	累積	報告数	累積	報告数	累積	報告数	累積	報告数	累積	報告数	累積
総数	4	167	-	25	26	1553	6	155	-	-	71	1923	1	62	2	59	-	-
北海道	1	8	-	-	3	55	-	8	-	-	2	45	-	2	-	3	-	-
青森県	-	-	-	-	-	4	-	1	-	-	1	7	-	-	-	-	-	-
岩手県	-	1	-	-	-	4	-	3	-	-	-	2	-	-	-	-	-	-
宮城県	-	1	-	-	-	33	-	-	-	-	-	6	-	3	-	2	-	-
秋田県	-	-	-	-	-	7	-	2	-	-	-	4	-	-	-	1	-	-
山形県	-	-	-	-	2	39	-	5	-	-	-	9	-	1	-	-	-	-
福島県	-	2	-	-	-	14	-	-	-	-	-	35	-	-	-	-	-	-
茨城県	-	3	-	-	-	22	-	3	-	-	-	36	-	3	-	1	-	-
栃木県	-	-	-	-	-	17	-	1	-	-	-	17	-	2	-	-	-	-
群馬県	-	2	-	-	-	32	-	-	-	-	-	12	-	-	-	2	-	-
埼玉県	-	4	-	1	-	60	1	6	-	-	8	68	-	3	-	3	-	-
千葉県	-	6	-	1	2	94	-	2	-	-	5	60	-	2	-	3	-	-
東京都	-	20	-	2	7	207	-	27	-	-	27	781	-	9	-	3	-	-
神奈川県	-	13	-	5	4	134	1	18	-	-	4	120	-	2	-	3	-	-
新潟県	-	5	-	-	1	44	-	2	-	-	1	22	-	-	1	2	-	-
富山県	-	2	-	-	-	10	-	-	-	-	-	4	-	-	-	1	-	-
石川県	-	5	-	-	1	12	-	2	-	-	-	12	-	1	-	1	-	-
福井県	-	1	-	1	-	7	-	-	-	-	-	5	-	1	-	1	-	-
山梨県	-	1	-	-	-	6	-	2	-	-	-	3	-	-	-	-	-	-
長野県	-	3	-	-	-	39	-	3	-	-	-	8	-	1	-	3	-	-
岐阜県	-	-	-	3	-	32	-	4	-	-	-	13	-	3	-	-	-	-
静岡県	-	5	-	-	-	47	-	3	-	-	-	29	1	1	-	2	-	-
愛知県	-	15	-	2	2	84	2	6	-	-	3	107	-	4	-	2	-	-
三重県	-	2	-	-	-	21	-	-	-	-	-	10	-	1	-	-	-	-
滋賀県	-	2	-	-	-	20	-	1	-	-	1	10	-	1	-	1	-	-
京都府	1	7	-	2	1	62	-	5	-	-	2	24	-	-	-	1	-	-
大阪府	-	15	-	2	1	103	-	15	-	-	9	243	-	5	1	1	-	-
兵庫県	-	13	-	2	-	86	-	2	-	-	3	61	-	2	-	-	-	-
奈良県	1	4	-	1	1	11	-	1	-	-	1	20	-	-	-	3	-	-
和歌山県	-	2	-	-	-	5	-	1	-	-	-	8	-	2	-	-	-	-
鳥取県	-	-	-	-	-	6	-	1	-	-	-	3	-	-	-	-	-	-
島根県	-	1	-	-	-	10	-	-	-	-	-	-	-	-	-	1	-	-
岡山県	-	2	-	-	-	17	-	1	-	-	-	16	-	1	-	1	-	-
広島県	-	1	-	-	-	21	-	2	-	-	-	13	-	1	-	1	-	-
山口県	-	-	-	-	-	7	1	6	-	-	-	1	-	-	-	2	-	-
徳島県	-	1	-	-	-	4	-	-	-	-	-	5	-	-	-	1	-	-
香川県	-	-	-	-	-	13	-	2	-	-	-	10	-	3	-	-	-	-
愛媛県	-	-	-	-	-	5	-	1	-	-	-	7	-	1	-	1	-	-
高知県	-	2	-	-	-	12	-	1	-	-	-	7	-	-	-	2	-	-
福岡県	-	6	-	-	1	75	1	9	-	-	4	40	-	2	-	3	-	-
佐賀県	-	-	-	-	-	5	-	4	-	-	-	5	-	-	-	-	-	-
長崎県	-	2	-	-	-	20	-	1	-	-	-	2	-	1	-	1	-	-
熊本県	-	2	-	1	-	10	-	1	-	-	-	7	-	-	-	1	-	-
大分県	-	1	-	1	-	1	-	1	-	-	-	5	-	-	-	2	-	-
宮崎県	1	3	-	-	-	4	-	-	-	-	-	5	-	3	-	1	-	-
鹿児島県	-	1	-	-	-	8	-	2	-	-	-	6	-	-	-	2	-	-
沖縄県	-	3	-	1	-	24	-	-	-	-	-	10	-	1	-	1	-	-

*2014年9月19日より届出対象疾患となりました。

報告数・累積報告数, 疾病・都道府県別 2016年25週

	バンコマイシン耐性腸球菌感染症		風しん		麻しん		薬剤耐性アシネトバクター感染症*	
	報告数	累積	報告数	累積	報告数	累積	報告数	累積
総 数	2	21	3	75	-	11	1	17
北海道	-	2	-	-	-	-	-	-
青森県	-	-	-	-	-	-	-	-
岩手県	-	-	-	-	-	-	-	-
宮城県	-	-	-	1	-	-	-	-
秋田県	-	-	-	-	-	-	-	-
山形県	-	-	-	-	-	-	-	1
福島県	-	-	1	1	-	-	-	-
茨城県	-	1	-	-	-	1	-	-
栃木県	-	-	-	1	-	-	-	-
群馬県	1	1	-	1	-	1	-	-
埼玉県	-	3	-	4	-	2	-	2
千葉県	-	-	-	6	-	1	-	2
東京都	-	-	-	11	-	3	-	1
神奈川県	-	3	-	5	-	-	-	2
新潟県	-	-	-	1	-	-	-	-
富山県	-	-	-	-	-	-	-	1
石川県	-	-	-	1	-	-	-	-
福井県	-	-	-	1	-	-	-	-
山梨県	-	-	-	1	-	-	-	-
長野県	-	-	-	1	-	-	-	-
岐阜県	-	-	-	2	-	-	-	-
静岡県	-	2	-	6	-	-	-	-
愛知県	-	-	2	12	-	-	-	1
三重県	-	-	-	-	-	1	-	-
滋賀県	-	-	-	-	-	-	-	-
京都府	-	1	-	-	-	-	-	5
大阪府	1	3	-	9	-	-	1	1
兵庫県	-	-	-	7	-	2	-	-
奈良県	-	-	-	-	-	-	-	-
和歌山県	-	-	-	-	-	-	-	-
鳥取県	-	-	-	-	-	-	-	-
島根県	-	-	-	-	-	-	-	-
岡山県	-	-	-	-	-	-	-	-
広島県	-	-	-	-	-	-	-	-
山口県	-	-	-	-	-	-	-	-
徳島県	-	-	-	-	-	-	-	-
香川県	-	-	-	-	-	-	-	-
愛媛県	-	-	-	-	-	-	-	-
高知県	-	-	-	-	-	-	-	-
福岡県	-	1	-	2	-	-	-	1
佐賀県	-	-	-	-	-	-	-	-
長崎県	-	1	-	-	-	-	-	-
熊本県	-	-	-	-	-	-	-	-
大分県	-	-	-	-	-	-	-	-
宮崎県	-	-	-	-	-	-	-	-
鹿児島県	-	-	-	1	-	-	-	-
沖縄県	-	3	-	1	-	-	-	-

*鳥インフルエンザ及び新型インフルエンザ等感染症を除く。

報告数・定点当り報告数, 疾病・都道府県別

2016年25週

	インフルエンザ*		RSウイルス感染症		咽頭結膜熱		A群溶血性レンサ球菌咽頭炎		感染性胃腸炎		水痘		手足口病		伝染性紅斑		突発性発しん	
	報告数	定点当り	報告数	報告数	報告数	定点当り	報告数	定点当り	報告数	定点当り	報告数	定点当り	報告数	定点当り	報告数	定点当り	報告数	定点当り
総数	173	0.04	366	2200	0.70	8658	2.75	17081	5.42	1390	0.44	1288	0.41	1384	0.44	1960	0.62	
北海道	15	0.07	40	131	0.92	687	4.84	465	3.27	110	0.77	8	0.06	68	0.48	40	0.28	
青森県	2	0.03	8	33	0.79	62	1.48	133	3.17	22	0.52	-	-	19	0.45	35	0.83	
岩手県	6	0.09	-	12	0.30	116	2.90	188	4.70	23	0.58	-	-	4	0.10	23	0.58	
宮城県	10	0.11	3	41	0.69	215	3.64	366	6.20	46	0.78	6	0.10	12	0.20	25	0.42	
秋田県	5	0.09	1	4	0.11	73	2.09	122	3.49	20	0.57	3	0.09	18	0.51	11	0.31	
山形県	-	-	-	35	1.17	118	3.93	150	5.00	9	0.30	1	0.03	30	1.00	23	0.77	
福島県	-	-	7	78	1.70	99	2.15	171	3.72	19	0.41	4	0.09	30	0.65	31	0.67	
茨城県	1	0.01	3	41	0.55	159	2.12	331	4.41	30	0.40	18	0.24	20	0.27	48	0.64	
栃木県	10	0.13	6	19	0.40	128	2.67	120	2.50	7	0.15	19	0.40	59	1.23	46	0.96	
群馬県	1	0.01	1	28	0.48	202	3.48	319	5.50	23	0.40	10	0.17	61	1.05	33	0.57	
埼玉県	2	0.01	10	146	0.92	581	3.65	984	6.19	101	0.64	61	0.38	19	0.12	115	0.72	
千葉県	3	0.01	4	79	0.59	535	3.99	740	5.52	85	0.63	73	0.54	51	0.38	84	0.63	
東京都	8	0.02	32	212	0.82	780	3.02	1575	6.10	134	0.52	135	0.52	49	0.19	220	0.85	
神奈川県	5	0.02	14	155	0.73	555	2.62	1249	5.89	94	0.44	46	0.22	49	0.23	131	0.62	
新潟県	2	0.02	10	84	1.45	166	2.86	309	5.33	26	0.45	10	0.17	22	0.38	40	0.69	
富山県	-	-	1	21	0.72	55	1.90	142	4.90	6	0.21	5	0.17	25	0.86	19	0.66	
石川県	-	-	2	40	1.38	79	2.72	99	3.41	5	0.17	-	-	10	0.34	15	0.52	
福井県	1	0.03	1	27	1.23	29	1.32	152	6.91	5	0.23	3	0.14	12	0.55	13	0.59	
山梨県	-	-	-	24	1.00	53	2.21	104	4.33	6	0.25	7	0.29	32	1.33	15	0.63	
長野県	-	-	1	13	0.24	231	4.28	370	6.85	35	0.65	4	0.07	53	0.98	30	0.56	
岐阜県	1	0.01	-	24	0.45	80	1.51	159	3.00	4	0.08	20	0.38	9	0.17	22	0.42	
静岡県	1	0.01	5	60	0.67	309	3.47	389	4.37	22	0.25	16	0.18	20	0.22	53	0.60	
愛知県	3	0.02	16	82	0.45	350	1.93	767	4.24	61	0.34	20	0.11	95	0.52	93	0.51	
三重県	-	-	3	50	1.11	96	2.13	220	4.89	14	0.31	14	0.31	58	1.29	26	0.58	
滋賀県	-	-	-	16	0.50	98	3.06	167	5.22	4	0.13	20	0.63	6	0.19	13	0.41	
京都府	-	-	3	22	0.29	133	1.77	411	5.48	23	0.31	52	0.69	30	0.40	35	0.47	
大阪府	4	0.01	17	173	0.86	538	2.68	1249	6.21	76	0.38	86	0.43	30	0.15	101	0.50	
兵庫県	7	0.04	2	69	0.54	247	1.94	857	6.75	61	0.48	44	0.35	41	0.32	76	0.60	
奈良県	-	-	-	25	0.74	71	2.09	144	4.24	15	0.44	9	0.26	39	1.15	20	0.59	
和歌山県	-	-	2	13	0.42	19	0.61	105	3.39	6	0.19	3	0.10	20	0.65	22	0.71	
鳥取県	3	0.10	-	15	0.79	67	3.53	111	5.84	4	0.21	8	0.42	11	0.58	11	0.58	
島根県	1	0.03	1	24	1.04	40	1.74	118	5.13	4	0.17	5	0.22	28	1.22	14	0.61	
岡山県	1	0.01	2	18	0.33	55	1.02	317	5.87	21	0.39	21	0.39	20	0.37	18	0.33	
広島県	-	-	19	64	0.89	168	2.33	402	5.58	26	0.36	13	0.18	62	0.86	32	0.44	
山口県	-	-	3	13	0.27	169	3.52	235	4.90	15	0.31	23	0.48	48	1.00	21	0.44	
徳島県	-	-	-	6	0.26	39	1.70	139	6.04	12	0.52	4	0.17	4	0.17	22	0.96	
香川県	-	-	-	10	0.36	48	1.71	147	5.25	8	0.29	31	1.11	18	0.64	19	0.68	
愛媛県	-	-	1	13	0.35	152	4.11	286	7.73	16	0.43	18	0.49	29	0.78	33	0.89	
高知県	-	-	2	7	0.23	42	1.40	107	3.57	8	0.27	31	1.03	11	0.37	12	0.40	
福岡県	1	0.01	23	96	0.80	393	3.28	900	7.50	70	0.58	39	0.33	47	0.39	95	0.79	
佐賀県	-	-	1	11	0.48	37	1.61	42	1.83	9	0.39	9	0.39	2	0.09	19	0.83	
長崎県	-	-	3	20	0.45	83	1.89	168	3.82	19	0.43	6	0.14	4	0.09	33	0.75	
熊本県	5	0.06	11	21	0.43	84	1.71	345	7.04	8	0.16	42	0.86	19	0.39	48	0.98	
大分県	3	0.05	-	25	0.69	153	4.25	408	11.33	18	0.50	17	0.47	2	0.06	44	1.22	
宮崎県	1	0.02	6	18	0.50	113	3.14	273	7.58	25	0.69	23	0.64	60	1.67	40	1.11	
鹿児島県	12	0.13	31	60	1.09	131	2.38	332	6.04	22	0.40	103	1.87	26	0.47	26	0.47	
沖縄県	59	1.02	71	22	0.65	20	0.59	194	5.71	13	0.38	198	5.82	2	0.06	15	0.44	

*髄膜炎菌、肺炎球菌、インフルエンザ菌を原因として同定された場合を除く。

**オウム病を除く。

報告数・定点当り報告数, 疾病・都道府県別

2016年25週

	百日咳		ヘルパンギーナ		流行性耳下腺炎		急性出血性結膜炎		流行性角結膜炎		細菌性髄膜炎*		無菌性髄膜炎		マイコプラズマ肺炎		クラミジア肺炎**	
	報告数	定点当り	報告数	定点当り	報告数	定点当り	報告数	定点当り	報告数	定点当り	報告数	定点当り	報告数	定点当り	報告数	定点当り	報告数	定点当り
総数	101	0.03	4661	1.48	3554	1.13	3	0.00	558	0.81	12	0.03	24	0.05	332	0.70	5	0.01
北海道	3	0.02	11	0.08	226	1.59	-	-	10	0.36	1	0.04	-	-	66	2.87	-	-
青森県	-	-	5	0.12	24	0.57	-	-	6	0.55	-	-	-	-	2	0.33	-	-
岩手県	-	-	1	0.03	30	0.75	-	-	9	0.64	1	0.05	-	-	9	0.47	-	-
宮城県	-	-	23	0.39	31	0.53	-	-	4	0.33	-	-	-	-	8	0.67	-	-
秋田県	14	0.40	2	0.06	3	0.09	-	-	2	0.29	-	-	-	-	3	0.38	-	-
山形県	2	0.07	2	0.07	67	2.23	-	-	1	0.13	-	-	-	-	3	0.30	-	-
福島県	-	-	3	0.07	11	0.24	-	-	9	0.75	-	-	-	-	4	0.57	-	-
茨城県	-	-	40	0.53	99	1.32	-	-	30	1.76	-	-	3	0.23	6	0.46	-	-
栃木県	1	0.02	17	0.35	31	0.65	-	-	11	0.92	1	0.14	-	-	4	0.57	-	-
群馬県	4	0.07	31	0.53	33	0.57	-	-	15	1.07	-	-	-	-	4	0.50	1	0.13
埼玉県	-	-	154	0.97	229	1.44	1	0.02	28	0.68	-	-	2	0.20	5	0.50	-	-
千葉県	4	0.03	92	0.69	153	1.14	1	0.03	26	0.74	-	-	1	0.11	8	0.89	-	-
東京都	7	0.03	420	1.63	172	0.67	-	-	33	0.85	-	-	2	0.08	12	0.48	-	-
神奈川県	1	0.00	219	1.03	259	1.22	1	0.02	126	2.57	-	-	-	-	2	0.20	-	-
新潟県	3	0.05	12	0.21	88	1.52	-	-	12	1.20	1	0.08	-	-	4	0.31	3	0.23
富山県	-	-	10	0.34	49	1.69	-	-	1	0.14	-	-	-	-	3	0.60	-	-
石川県	-	-	16	0.55	33	1.14	-	-	2	0.29	-	-	1	0.20	-	-	-	-
福井県	-	-	18	0.82	8	0.36	-	-	-	-	-	-	-	-	4	0.67	-	-
山梨県	2	0.08	20	0.83	13	0.54	-	-	-	-	-	-	1	0.10	1	0.10	-	-
長野県	6	0.11	13	0.24	76	1.41	-	-	4	0.36	-	-	-	-	8	0.73	-	-
岐阜県	2	0.04	37	0.70	23	0.43	-	-	4	0.36	-	-	-	-	7	1.40	-	-
静岡県	3	0.03	135	1.52	98	1.10	-	-	12	0.57	-	-	-	-	21	2.10	-	-
愛知県	1	0.01	184	1.02	111	0.61	-	-	25	0.74	-	-	2	0.14	10	0.71	1	0.07
三重県	3	0.07	143	3.18	11	0.24	-	-	5	0.42	2	0.22	1	0.11	2	0.22	-	-
滋賀県	2	0.06	79	2.47	31	0.97	-	-	1	0.13	-	-	-	-	1	0.14	-	-
京都府	-	-	144	1.92	74	0.99	-	-	4	0.22	-	-	-	-	3	0.43	-	-
大阪府	3	0.01	695	3.46	345	1.72	-	-	31	0.60	2	0.12	1	0.06	10	0.59	-	-
兵庫県	4	0.03	228	1.80	171	1.35	-	-	13	0.37	2	0.18	-	-	6	0.55	-	-
奈良県	-	-	116	3.41	46	1.35	-	-	1	0.10	-	-	-	-	4	0.67	-	-
和歌山県	2	0.06	119	3.84	58	1.87	-	-	-	-	-	-	-	-	3	0.27	-	-
鳥取県	1	0.05	63	3.32	7	0.37	-	-	2	0.40	-	-	-	-	3	0.60	-	-
島根県	-	-	48	2.09	21	0.91	-	-	4	1.33	-	-	-	-	2	0.25	-	-
岡山県	-	-	210	3.89	70	1.30	-	-	2	0.17	-	-	-	-	2	0.40	-	-
広島県	7	0.10	149	2.07	66	0.92	-	-	14	0.74	1	0.05	-	-	4	0.19	-	-
山口県	4	0.08	88	1.83	28	0.58	-	-	2	0.22	-	-	-	-	7	0.78	-	-
徳島県	1	0.04	92	4.00	26	1.13	-	-	-	-	-	-	-	-	1	0.14	-	-
香川県	4	0.14	123	4.39	29	1.04	-	-	-	-	-	-	-	-	2	0.40	-	-
愛媛県	-	-	131	3.54	11	0.30	-	-	9	1.13	-	-	-	-	5	0.83	-	-
高知県	6	0.20	40	1.33	23	0.77	-	-	-	-	-	-	4	0.50	5	0.63	-	-
福岡県	2	0.02	283	2.36	211	1.76	-	-	19	0.73	-	-	-	-	15	1.00	-	-
佐賀県	1	0.04	50	2.17	67	2.91	-	-	3	0.75	-	-	-	-	1	0.17	-	-
長崎県	-	-	22	0.50	34	0.77	-	-	15	1.88	-	-	-	-	14	1.17	-	-
熊本県	-	-	112	2.29	76	1.55	-	-	13	1.44	-	-	2	0.13	9	0.60	-	-
大分県	-	-	131	3.64	17	0.47	-	-	3	0.60	-	-	-	-	11	1.00	-	-
宮崎県	1	0.03	74	2.06	109	3.03	-	-	9	1.50	-	-	1	0.14	6	0.86	-	-
鹿児島県	3	0.05	49	0.89	107	1.95	-	-	25	3.57	-	-	-	-	5	0.42	-	-
沖縄県	4	0.12	7	0.21	49	1.44	-	-	13	1.44	1	0.14	3	0.43	17	2.43	-	-

*病原体がロタウイルスであるものに限る。2013年10月14日より届出対象疾患となりました。

 報告数・定点当り報告数、
 疾病・都道府県別 2016年25週

	感染性胃腸炎 (ロタウイルス)*	
	報告数	定点当り
総 数	41	0.09
北海道	9	0.39
青森県	2	0.33
岩手県	3	0.16
宮城県	-	-
秋田県	5	0.63
山形県	-	-
福島県	3	0.43
茨城県	-	-
栃木県	1	0.14
群馬県	1	0.13
埼玉県	1	0.10
千葉県	-	-
東京都	1	0.04
神奈川県	1	0.10
新潟県	1	0.08
富山県	-	-
石川県	-	-
福井県	-	-
山梨県	-	-
長野県	1	0.09
岐阜県	-	-
静岡県	-	-
愛知県	-	-
三重県	-	-
滋賀県	-	-
京都府	1	0.14
大阪府	1	0.06
兵庫県	2	0.18
奈良県	-	-
和歌山県	-	-
鳥取県	1	0.20
島根県	-	-
岡山県	-	-
広島県	4	0.19
山口県	-	-
徳島県	1	0.14
香川県	-	-
愛媛県	1	0.17
高知県	-	-
福岡県	-	-
佐賀県	-	-
長崎県	-	-
熊本県	-	-
大分県	-	-
宮崎県	-	-
鹿児島県	-	-
沖縄県	1	0.14

 報告数・疾病・都道府県別
 2016年25週

	インフルエンザ (入院患者)
	報告数
総 数	2
北海道	-
青森県	-
岩手県	-
宮城県	-
秋田県	-
山形県	-
福島県	-
茨城県	-
栃木県	-
群馬県	-
埼玉県	-
千葉県	-
東京都	-
神奈川県	-
新潟県	1
富山県	-
石川県	-
福井県	-
山梨県	-
長野県	-
岐阜県	-
静岡県	-
愛知県	1
三重県	-
滋賀県	-
京都府	-
大阪府	-
兵庫県	-
奈良県	-
和歌山県	-
鳥取県	-
島根県	-
岡山県	-
広島県	-
山口県	-
徳島県	-
香川県	-
愛媛県	-
高知県	-
福岡県	-
佐賀県	-
長崎県	-
熊本県	-
大分県	-
宮崎県	-
鹿児島県	-
沖縄県	-

獣医師が届出を行う感染症と対象動物

報告数・累積報告数, 疾病・都道府県別

2016年25週

	エボラ出血熱		マールブルグ病		ペスト		重症急性呼吸器症候群(SARS)						細菌性赤痢		ウエストナイル熱		エキノコックス症	
	サル		サル		プレーリードッグ	イタチアナグマ		タヌキ		ハクビシン		サル		鳥類		犬		
	報告数	累積	報告数	累積	報告数	累積	報告数	累積	報告数	累積	報告数	累積	報告数	累積	報告数	累積	報告数	累積
総 数	-	-	-	-	-	-	-	-	-	-	-	-	1	-	-	-	-	
北海道	-	-	-	-	-	-	-	-	-	-	-	-	-	-	-	-	-	
青森県	-	-	-	-	-	-	-	-	-	-	-	-	-	-	-	-	-	
岩手県	-	-	-	-	-	-	-	-	-	-	-	-	-	-	-	-	-	
宮城県	-	-	-	-	-	-	-	-	-	-	-	-	-	-	-	-	-	
秋田県	-	-	-	-	-	-	-	-	-	-	-	-	-	-	-	-	-	
山形県	-	-	-	-	-	-	-	-	-	-	-	-	-	-	-	-	-	
福島県	-	-	-	-	-	-	-	-	-	-	-	-	-	-	-	-	-	
茨城県	-	-	-	-	-	-	-	-	-	-	-	-	-	-	-	-	-	
栃木県	-	-	-	-	-	-	-	-	-	-	-	-	-	-	-	-	-	
群馬県	-	-	-	-	-	-	-	-	-	-	-	-	-	-	-	-	-	
埼玉県	-	-	-	-	-	-	-	-	-	-	-	-	-	-	-	-	-	
千葉県	-	-	-	-	-	-	-	-	-	-	-	-	-	-	-	-	-	
東京都	-	-	-	-	-	-	-	-	-	-	-	-	-	-	-	-	-	
神奈川県	-	-	-	-	-	-	-	-	-	-	-	-	-	-	-	-	-	
新潟県	-	-	-	-	-	-	-	-	-	-	-	-	-	-	-	-	-	
富山県	-	-	-	-	-	-	-	-	-	-	-	-	-	-	-	-	-	
石川県	-	-	-	-	-	-	-	-	-	-	-	-	-	-	-	-	-	
福井県	-	-	-	-	-	-	-	-	-	-	-	-	-	-	-	-	-	
山梨県	-	-	-	-	-	-	-	-	-	-	-	-	-	-	-	-	-	
長野県	-	-	-	-	-	-	-	-	-	-	-	-	1	-	-	-	-	
岐阜県	-	-	-	-	-	-	-	-	-	-	-	-	-	-	-	-	-	
静岡県	-	-	-	-	-	-	-	-	-	-	-	-	-	-	-	-	-	
愛知県	-	-	-	-	-	-	-	-	-	-	-	-	-	-	-	-	-	
三重県	-	-	-	-	-	-	-	-	-	-	-	-	-	-	-	-	-	
滋賀県	-	-	-	-	-	-	-	-	-	-	-	-	-	-	-	-	-	
京都府	-	-	-	-	-	-	-	-	-	-	-	-	-	-	-	-	-	
大阪府	-	-	-	-	-	-	-	-	-	-	-	-	-	-	-	-	-	
兵庫県	-	-	-	-	-	-	-	-	-	-	-	-	-	-	-	-	-	
奈良県	-	-	-	-	-	-	-	-	-	-	-	-	-	-	-	-	-	
和歌山県	-	-	-	-	-	-	-	-	-	-	-	-	-	-	-	-	-	
鳥取県	-	-	-	-	-	-	-	-	-	-	-	-	-	-	-	-	-	
島根県	-	-	-	-	-	-	-	-	-	-	-	-	-	-	-	-	-	
岡山県	-	-	-	-	-	-	-	-	-	-	-	-	-	-	-	-	-	
広島県	-	-	-	-	-	-	-	-	-	-	-	-	-	-	-	-	-	
山口県	-	-	-	-	-	-	-	-	-	-	-	-	-	-	-	-	-	
徳島県	-	-	-	-	-	-	-	-	-	-	-	-	-	-	-	-	-	
香川県	-	-	-	-	-	-	-	-	-	-	-	-	-	-	-	-	-	
愛媛県	-	-	-	-	-	-	-	-	-	-	-	-	-	-	-	-	-	
高知県	-	-	-	-	-	-	-	-	-	-	-	-	-	-	-	-	-	
福岡県	-	-	-	-	-	-	-	-	-	-	-	-	-	-	-	-	-	
佐賀県	-	-	-	-	-	-	-	-	-	-	-	-	-	-	-	-	-	
長崎県	-	-	-	-	-	-	-	-	-	-	-	-	-	-	-	-	-	
熊本県	-	-	-	-	-	-	-	-	-	-	-	-	-	-	-	-	-	
大分県	-	-	-	-	-	-	-	-	-	-	-	-	-	-	-	-	-	
宮崎県	-	-	-	-	-	-	-	-	-	-	-	-	-	-	-	-	-	
鹿児島県	-	-	-	-	-	-	-	-	-	-	-	-	-	-	-	-	-	
沖縄県	-	-	-	-	-	-	-	-	-	-	-	-	-	-	-	-	-	

報告数・累積報告数、疾病・都道府県別 2016年25週

	結核		鳥インフルエンザ(H5N1又はH7N9)		中東呼吸器症候群(MERS)	
	サル		鳥類		ヒトコブラクダ	
	報告数	累積	報告数	累積	報告数	累積
総数	-	-	-	-	-	-
北海道	-	-	-	-	-	-
青森県	-	-	-	-	-	-
岩手県	-	-	-	-	-	-
宮城県	-	-	-	-	-	-
秋田県	-	-	-	-	-	-
山形県	-	-	-	-	-	-
福島県	-	-	-	-	-	-
茨城県	-	-	-	-	-	-
栃木県	-	-	-	-	-	-
群馬県	-	-	-	-	-	-
埼玉県	-	-	-	-	-	-
千葉県	-	-	-	-	-	-
東京都	-	-	-	-	-	-
神奈川県	-	-	-	-	-	-
新潟県	-	-	-	-	-	-
富山県	-	-	-	-	-	-
石川県	-	-	-	-	-	-
福井県	-	-	-	-	-	-
山梨県	-	-	-	-	-	-
長野県	-	-	-	-	-	-
岐阜県	-	-	-	-	-	-
静岡県	-	-	-	-	-	-
愛知県	-	-	-	-	-	-
三重県	-	-	-	-	-	-
滋賀県	-	-	-	-	-	-
京都府	-	-	-	-	-	-
大阪府	-	-	-	-	-	-
兵庫県	-	-	-	-	-	-
奈良県	-	-	-	-	-	-
和歌山県	-	-	-	-	-	-
鳥取県	-	-	-	-	-	-
島根県	-	-	-	-	-	-
岡山県	-	-	-	-	-	-
広島県	-	-	-	-	-	-
山口県	-	-	-	-	-	-
徳島県	-	-	-	-	-	-
香川県	-	-	-	-	-	-
愛媛県	-	-	-	-	-	-
高知県	-	-	-	-	-	-
福岡県	-	-	-	-	-	-
佐賀県	-	-	-	-	-	-
長崎県	-	-	-	-	-	-
熊本県	-	-	-	-	-	-
大分県	-	-	-	-	-	-
宮崎県	-	-	-	-	-	-
鹿児島県	-	-	-	-	-	-
沖縄県	-	-	-	-	-	-

感染症週報 第18巻 第25号 2016年7月8日発行

 発行：国立感染症研究所
 厚生労働省健康局結核感染症課
 厚生労働省大臣官房統計情報部

 事務局：国立感染症研究所感染症疫学センター
 〒162-8640東京都新宿区戸山1-23-1
 TEL：03-5285-1111
 FAX：03-5285-1129

 URL：<http://www.nih.go.jp/niid/ja/from-idsc.html>
 <国立感染症研究所 感染症疫学センター>
<http://www.mhlw.go.jp/>
 <厚生労働省>
<http://www.forth.go.jp/>
 <旅行者のための海外感染症情報(厚生労働省検疫所)>

本週報は、感染症法に基づくものであり、全国の医療従事者、定点医療機関、保健所、保健所設置市、特別区、都道府県、地方衛生研究所、検疫所の皆様のご協力を得て、国立感染症研究所感染症疫学センターにおいて編集したものです。

また、本週報は速報性を重視しておりますので、今後調査などの結果に応じて、若干の変更が生じることがありますが、その場合には週報上にて訂正させていただきます。

「感染症の話」及び「読者のコーナー」の回答欄の内容に関する責は、それぞれの執筆者及び回答者に属しますが、内容に関するご質問、ご意見については事務局でお受けいたします。

なお、週報の内容について、学術的研究、あるいは公衆衛生活動にかかわる業務以外の目的においては、無断転載を禁じます。