

マークをクリックするとそのページを見ることができます



発生動向総覧
P.2-6

<第47週>伝染性紅斑の定点当たり報告数は3週連続で増加し、
過去5年間の同時期と比較してかなり多い / その他最新動向



注目すべき感染症

<今週は該当記事はありません>



感染症関連情報
P.7

病原体情報(速報記事) / 海外感染症情報 / その他



速報

<今週は該当記事はありません>



読者のコーナー

<今週は該当記事は
ありません>



グラフ総覧(47週)

P.8-14



47週のデータ

P.15-29



発生動向総覧

<第47週コメント> 11月25日集計分

◆全数報告の感染症

注意：これは当該週に診断された報告症例の集計です。しかし、迅速に情報還元するために期日を決めて集計を行いますので、当該週に診断された症例の報告が集計の期日以降に届くこともあります。それらについては一部を除いて発生動向総覧では扱いませんが、翌週あるいはそれ以降に、巻末の表の累積数に加えられることになります。

※感染経路、感染原因、感染地域については、確定あるいは推定として記載されていたものを示します。

1類感染症

報告なし

2類感染症

結核300例

3類感染症

細菌性赤痢2例 菌種：*S. sonnei*(D群)2例__感染地域：中国1例、モロッコ1例
腸管出血性大腸菌感染症20例(有症者13例、うちHUS なし)

感染地域：国内18例、国内・国外不明2例

国内の感染地域：宮城県5例、東京都2例、秋田県1例、福島県1例、群馬県1例、滋賀県1例、山口県1例、福岡県1例、宮崎県1例、不明4例

年齢群：1歳(1例)、3歳(1例)、4歳(2例)、5歳(1例)、10代(1例)、20代(1例)、30代(1例)、40代(3例)、50代(3例)、60代(2例)、70代(2例)、80代(2例)

血清型・毒素型：O26 VT1(4例)、O157 VT1・VT2(4例)、O157 VT2(3例)、O157 VT不明(2例)、O55 VT1(1例)、O91 VT1(1例)、O103 VT1(1例)、O115 VT1(1例)、O145 VT1(1例)、その他・不明(2例)

累積報告数：3,418例(有症者2,243例、うちHUS 74例、死亡3例)

4類感染症

E型肝炎5例 感染地域(感染源)：神奈川県2例(不明2例)、宮城県1例(不明)、東京都1例(豚レバー)、愛知県1例(加熱不十分の豚肉)

A型肝炎2例 感染地域：埼玉県1例、フィリピン1例

エキノコックス症1例 多包条虫__感染地域：北海道

つつが虫病42例 感染地域：宮崎県10例、鹿児島県5例、福島県4例、群馬県3例、神奈川県2例、広島県2例、秋田県1例、茨城県1例、栃木県1例、千葉県1例、東京都1例、富山県1例、福井県1例、長野県1例、岐阜県1例、静岡県1例、兵庫県1例、和歌山県1例、佐賀県1例、熊本県1例、大分県1例、韓国1例

デング熱3例 感染地域：ベトナム2例、フィリピン1例

累積報告数：267例(感染地域：国外267例)

ライム病2例 感染地域: 愛知県1例、東京都/米国1例
 レジオネラ症23例(肺炎型23例)

感染地域: 北海道2例、千葉県2例、東京都2例、静岡県2例、兵庫県2例、山形県1例、栃木県1例、群馬県1例、埼玉県1例、神奈川県1例、新潟県1例、京都府1例、福岡県1例、国内(都道府県不明)4例、インドネシア1例
 年齢群: 30代(1例)、40代(1例)、50代(1例)、60代(6例)、70代(11例)、80代(3例)
 累積報告数: 1,424例

5類感染症

アメーバ赤痢17例(腸管アメーバ症13例、腸管外アメーバ症3例、腸管及び腸管外アメーバ症1例)

感染地域: 群馬県2例、福岡県2例、栃木県1例、千葉県1例、東京都1例、愛知県1例、大阪府1例、国内(都道府県不明)4例、インドネシア2例、中国1例、国内・国外不明1例

感染経路: 性的接触5例(異性間2例、同性間3例)、経口感染4例、性的接触(異性間・同性間不明)/経口感染1例、その他・不明7例

ウイルス性肝炎1例 B型__感染経路: 不明

カルバペネム耐性腸内細菌科細菌感染症19例

菌検出検体: 尿6例、血液5例、喀痰4例、腹水1例、その他・不明3例

菌種: *E. aerogenes* 6例、*E. cloacae* 6例、*K. pneumoniae* 1例、*E. coli* 1例、その他・不明5例

感染経路: 以前からの保菌8例、医療器具関連4例、院内感染1例、院内感染/医療器具関連1例、以前からの保菌/医療器具関連/手術部位1例、その他・不明4例

急性脳炎2例 RSウイルス1例__年齢群: 2歳

病原体不明1例__年齢群: 7歳

クロイツフェルト・ヤコブ病3例

孤発性プリオン病古典型2例

遺伝性プリオン病ゲルストマン・ストロイスラー・シャインカー病1例

劇症型溶血性レンサ球菌感染症5例

年齢群: 40代(1例)、80代(3例)、90代(1例. 死亡)

後天性免疫不全症候群17例(AIDS 6例、無症候9例、その他2例)

感染地域: 国内14例、インド1例、中国1例、国内・国外不明1例

感染経路: 性的接触14例(異性間5例、同性間9例)、性的接触(異性間)/静注薬物使用/刺青1例、その他・不明2例

侵襲性インフルエンザ菌感染症4例(菌検出検体: 血液4例)

年齢群: 80代(3例)、90代(1例)

侵襲性肺炎球菌感染症26例(菌検出検体: 血液19例、血液/髄液4例、髄液3例)
 年齢群: 0歳(1例)、1歳(1例)、30代(2例)、40代(3例)、50代(1例)、60代(7例)、70代(2例)、80代(7例)、90代(2例)

水痘(入院例に限る)2例(検査診断例1例、臨床診断例1例)
 年齢群: 10代(1例)、40代(1例)

梅毒37例(早期顕症I期12例、早期顕症II期12例、先天梅毒1例、無症候12例)

播種性クリプトコックス症1例
 菌検出検体: 髄液
 感染地域: 静岡県
 年齢群: 70代

破傷風3例
 年齢群: 60代(1例)、70代(1例)、90代(1例)

バンコマイシン耐性腸球菌感染症1例
 遺伝子型: 不明__菌検出検体: 喀痰

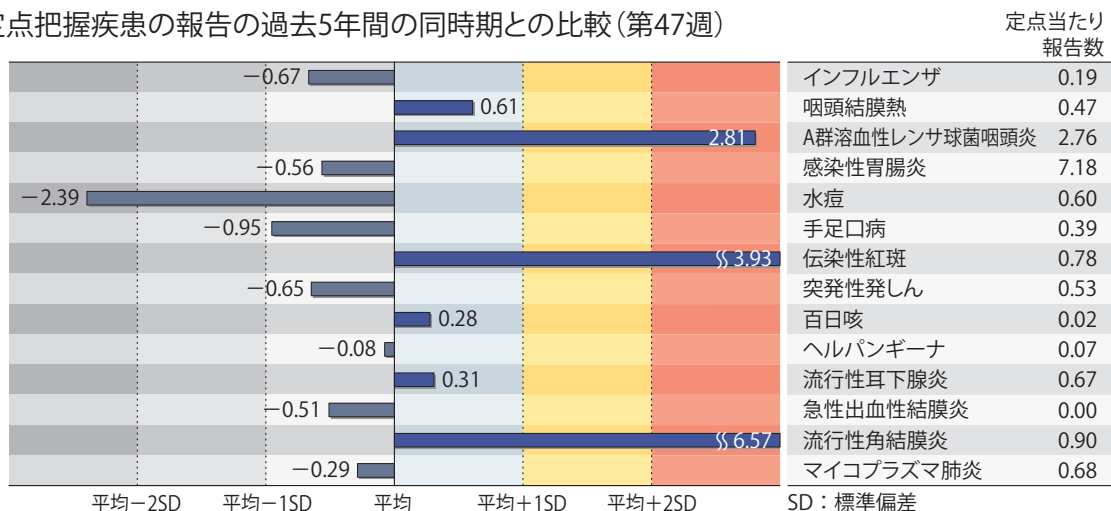
薬剤耐性アシネトバクター感染症1例
 菌検出検体: 喀痰

(補) 他に劇症型溶血性レンサ球菌感染症1例の報告があったが削除予定。また、2014年第47週から2015年第46週までに診断されたものの報告遅れとして、E型肝炎1例(感染地域: インド/タンザニア/国外(国不明)__感染源: 臓物のシチューを推定)、エキノコックス症1例(多包条虫__感染地域: 北海道)、つつが虫病9例(感染地域: 岐阜県2例、静岡県2例、福島県1例、神奈川県1例、鳥取県1例、大分県1例、鹿児島県1例)、デング熱2例(感染地域: フィリピン2例)、日本紅斑熱1例(感染地域: 三重県)、レプトスピラ症1例(感染地域: 大阪府__感染源: ネズミ)、カルバペネム耐性腸内細菌科細菌感染症13例(菌種: *E. aerogenes* 4例、*E. cloacae* 3例、*K. pneumoniae* 1例、その他3例、不明2例)、急性脳炎4例〔アデノウイルス1例__年齢群: 1歳、ロタウイルス1例__年齢群: 3歳、病原体不明2例__年齢群: 0歳(1例)、6歳(1例)〕、劇症型溶血性レンサ球菌感染症2例〔年齢群: 70代(1例)、90代以上(1例)〕、水痘(入院例に限る)1例(年齢群: 8歳)、播種性クリプトコックス症1例(感染地域: 香川県__年齢群: 80代)、バンコマイシン耐性腸球菌感染症1例(遺伝子型: 不明__菌検出検体: 尿)などの報告があった。

◆定点把握の対象となる5類感染症

全国の指定された医療機関(定点)から報告され、疾患により小児科定点(約3,000力所)、インフルエンザ(小児科・内科)定点(約5,000力所)、眼科定点(約600力所)、基幹定点(約500力所)に分かれています。また、定点当たり報告数は、報告数/定点医療機関数です(増減の目安は小数点第3位以下を含む)。

定点把握疾患の報告の過去5年間の同時期との比較(第47週)



当該週と過去5年間の平均(過去5年間の前週、当該週、後週の合計15週の平均)との差をグラフ上に表現した。

インフルエンザ

定点当たり報告数は第41週以降増加が続いている。都道府県別の上位3位は沖縄県(1.03)、秋田県(0.46)、福井県(0.44)である。基幹定点からのインフルエンザ入院サーベイランスにおける報告数は17例と前週と比較して減少し、13都道府県から報告があった。

小児科定点報告疾患(主なもの)

RSウイルス感染症の報告数は6,687例と2週連続で増加した。年齢別では1歳以下の報告数が全体の約66%を占めている。

咽頭結膜熱の定点当たり報告数は第42週以降増加が続いている。都道府県別の上位3位は鳥取県(1.63)、山形県(1.30)、新潟県(0.97)である。

A群溶血性レンサ球菌咽頭炎の定点当たり報告数は第43週以降増加が続いており、過去5年間の同時期(前週、当該週、後週)と比較してかなり多い。都道府県別の上位3位は静岡県(5.53)、山形県(5.13)、鳥取県(4.89)である。

感染性胃腸炎の定点当たり報告数は第40週以降増加が続いている。都道府県別の上位3位は大分県(14.97)、福井県(13.91)、宮崎県(13.08)である。

水痘の定点当たり報告数は第42週以降増加が続いている。都道府県別の上位3位は島根県(1.04)、千葉県(0.95)、福島県(0.91)である。

手足口病の定点当たり報告数は増加した。都道府県別の上位3位は山口県(1.08)、北海道(0.99)、山梨県(0.96)である。

伝染性紅斑の定点当たり報告数は3週連続で増加し、過去5年間の同時期と比較してかなり多い。都道府県別の上位3位は大分県(2.83)、熊本県(2.40)、山形県(2.17)である。

流行性耳下腺炎の定点当たり報告数は減少した。都道府県別の上位3位は佐賀県(2.96)、石川県(2.34)、沖縄県(2.03)である。

基幹定点報告疾患

マイコプラズマ肺炎の定点当たり報告数は減少した。都道府県別の上位3位は富山県(3.00)、青森県(1.50)、石川県(1.40)である。

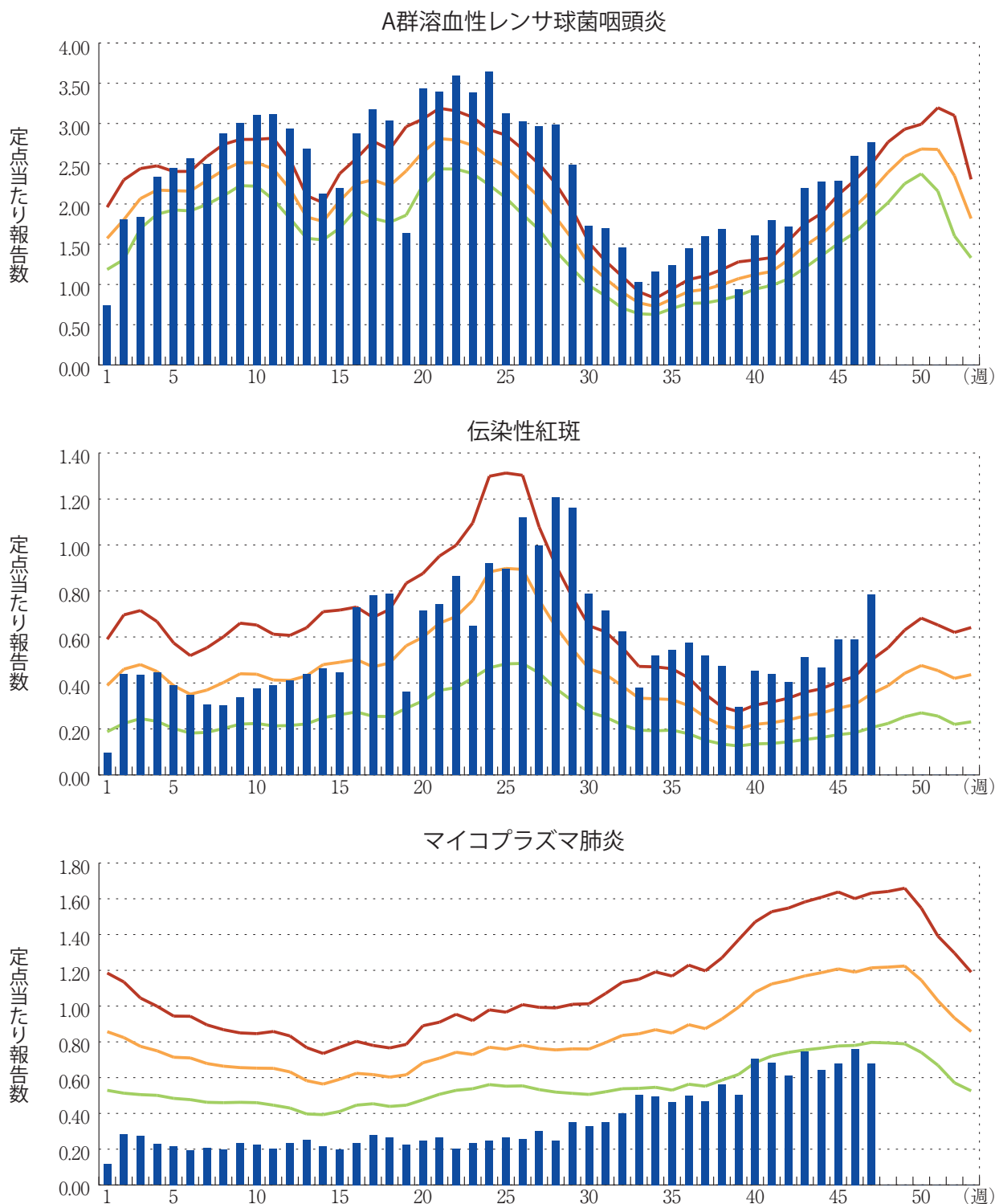
感染性胃腸炎(ロタウイルスに限る)の定点当たり報告数は増加した。11道府県から18例報告があり、年齢別では0歳(3例)、1～4歳(10例)、5～9歳(4例)、60代(1例)であった。

図. 主要定点把握疾患の過去5年間との週別比較(2015年第47週)

青のバーで示す本年の定点当たり報告数が赤のラインを超えているときには、過去5年間の週と比較してかなり多いことを示す。



*過去5年間の平均：前週、当該週、後週の合計15週の平均





感染症関連情報

◆病原体情報

病原微生物検出情報(IASR)：<http://www.nih.go.jp/niid/ja/iasr.html>

<速報記事>

- エンテロウイルスD68型が検出された麻痺症状を呈する小児症例を含む2症例－青森県
<http://www.nih.go.jp/niid/ja/id/2335-disease-based/a/ev-d68/idsc/iasr-news/6108-pr4304.html>

◆海外感染症情報

厚生労働省検疫所(FORTH)：<http://www.forth.go.jp/>

- イラクでコレラが流行しています(更新2)
<http://www.forth.go.jp/topics/2015/11271604.html>
- タンザニアでコレラが流行しています(更新2)
<http://www.forth.go.jp/topics/2015/11271511.html>
- ラオスでワクチン由来のポリオが発生しています(更新)
<http://www.forth.go.jp/topics/2015/11271407.html>
- エボラ出血熱の発生状況(第47週)
<http://www.forth.go.jp/topics/2015/11271012.html>
- デング熱の流行状況について(更新11)
<http://www.forth.go.jp/topics/2015/11250919.html>
- エボラ出血熱の発生状況(第46週)：補足3
<http://www.forth.go.jp/topics/2015/11250914.html>
- 小頭症の発生について－ブラジル
<http://www.forth.go.jp/topics/2015/11241404.html>
- エボラ出血熱の再出現－リベリア
<http://www.forth.go.jp/topics/2015/11241343.html>
- エボラ出血熱の発生状況(第46週)：補足2
<http://www.forth.go.jp/topics/2015/11240850.html>

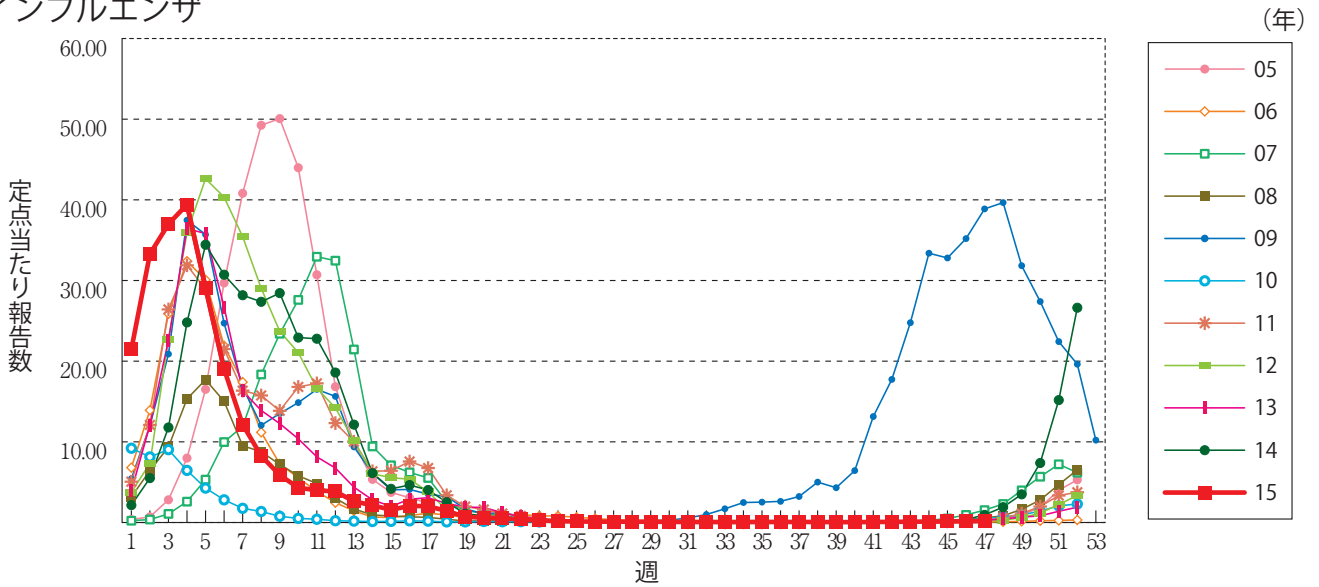
◆その他

- インフルエンザ流行レベルマップ 2015/16シーズン
<http://www.nih.go.jp/niid/ja/flu-map.html>

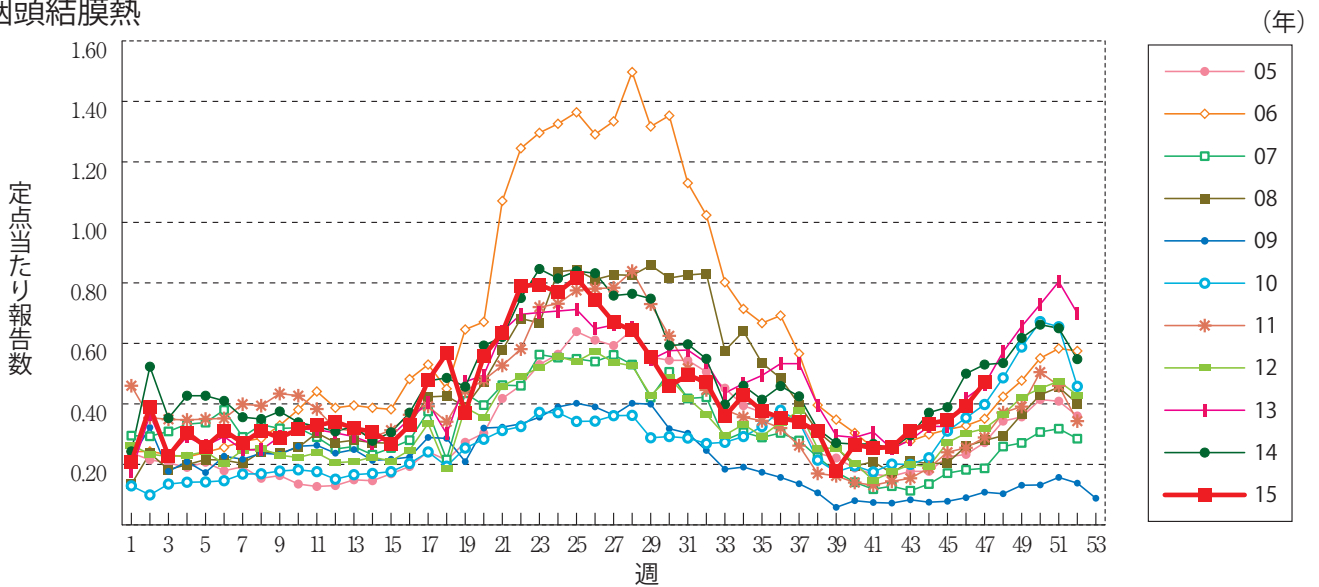


グラフ総覧(47週)

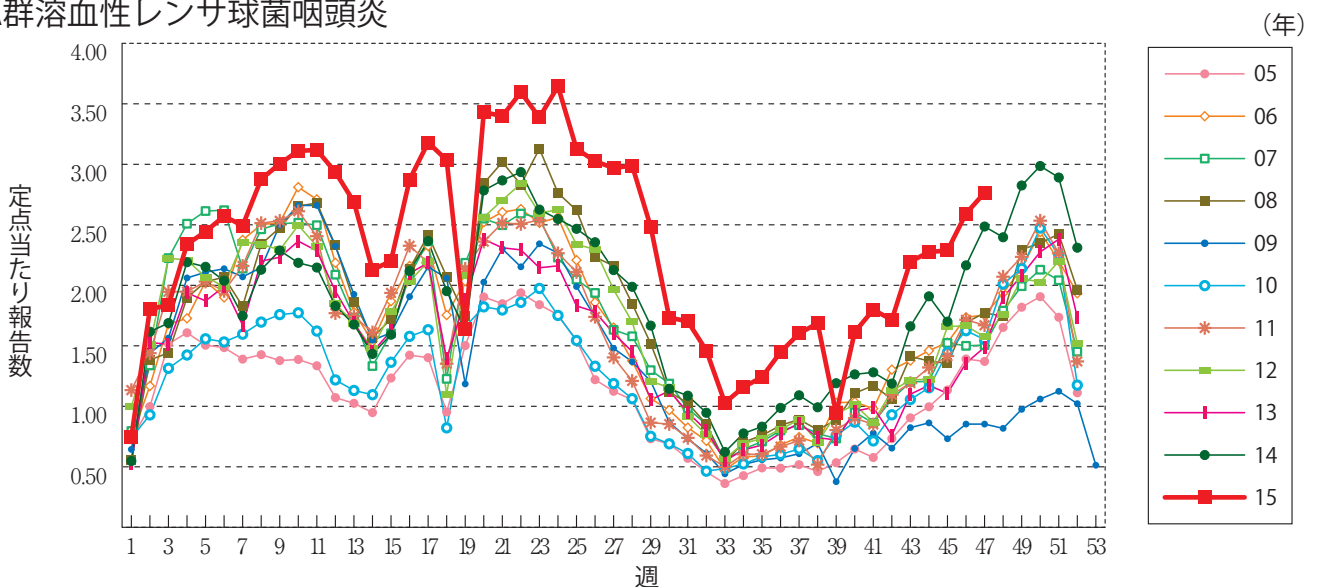
インフルエンザ



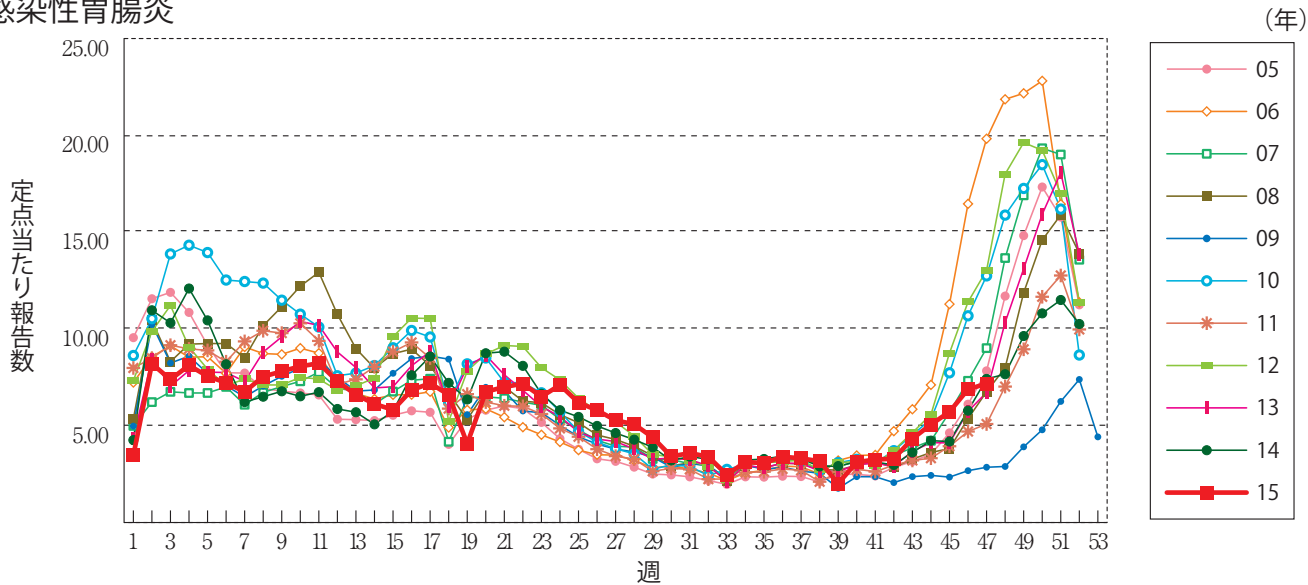
咽頭結膜熱



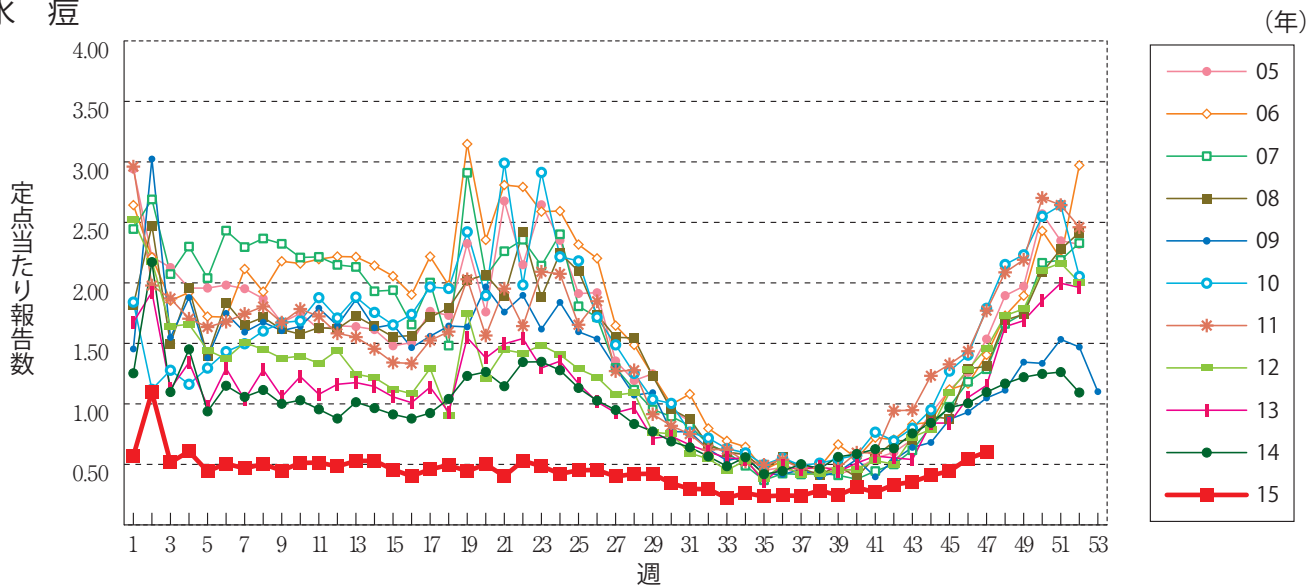
A群溶血性レンサ球菌咽頭炎



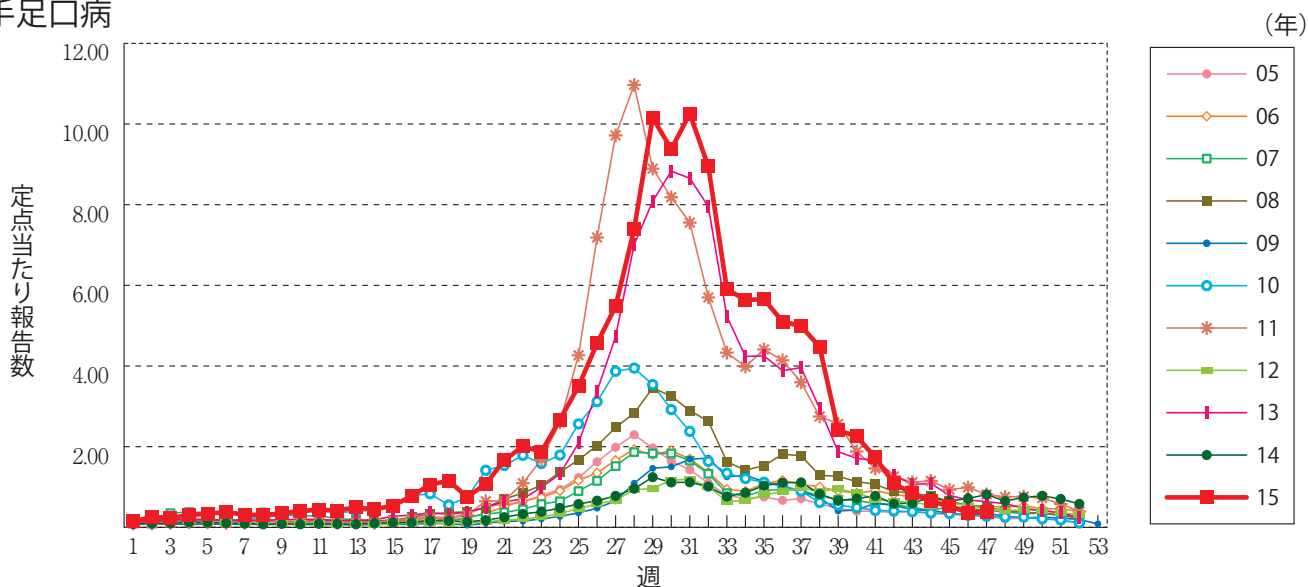
感染性胃腸炎



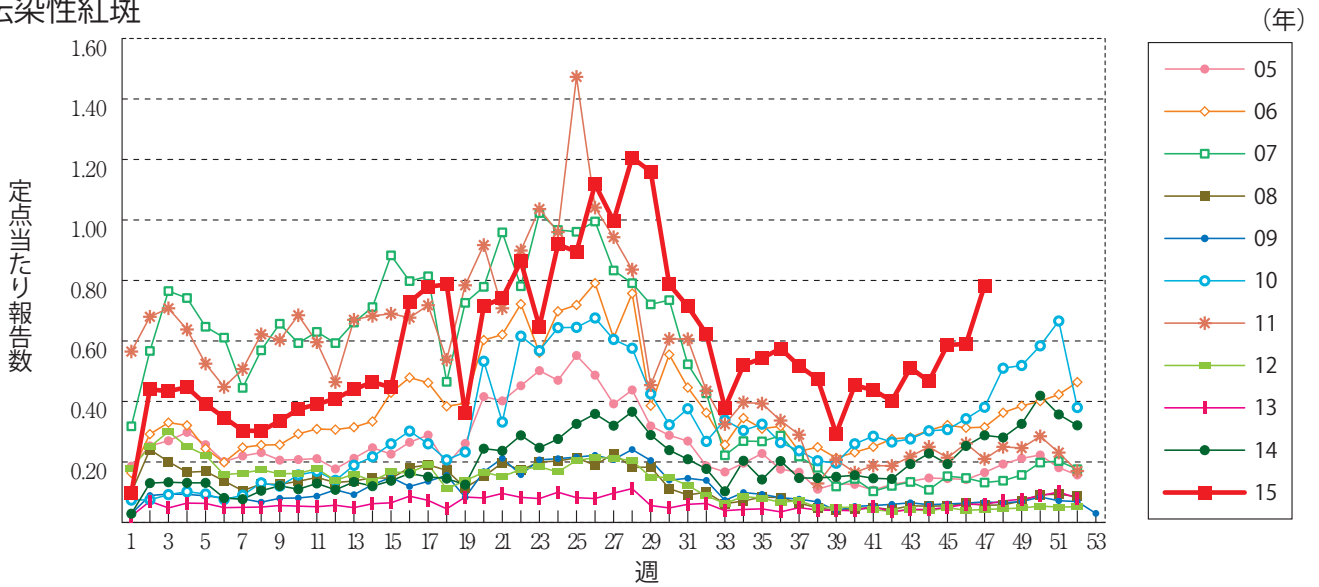
水痘



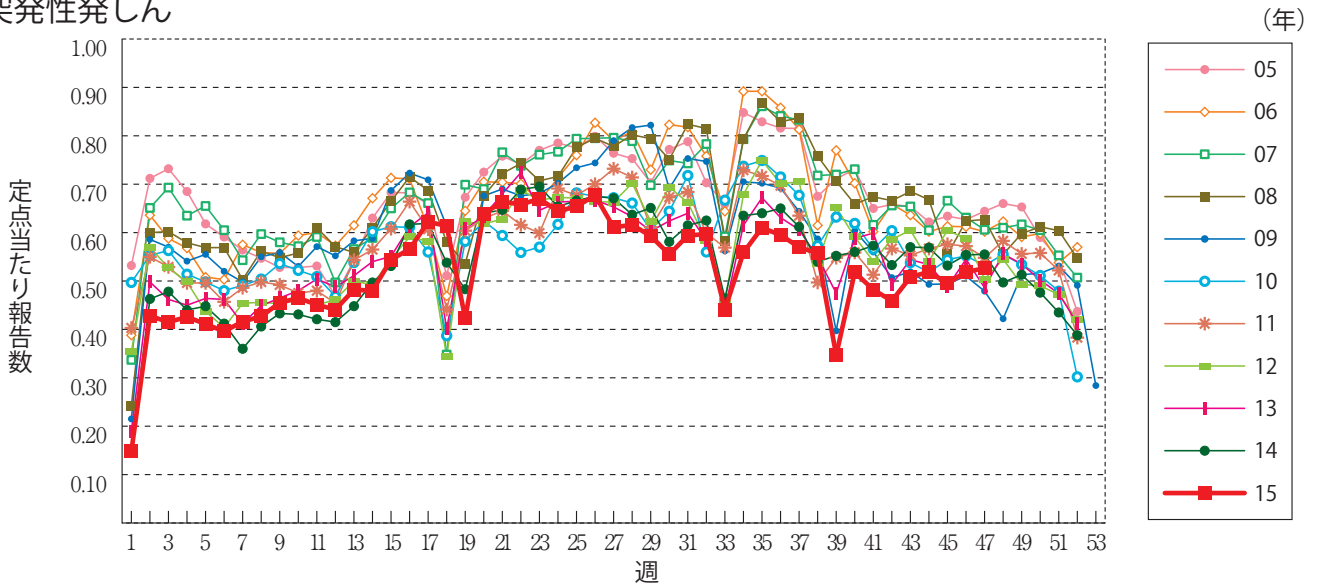
手足口病



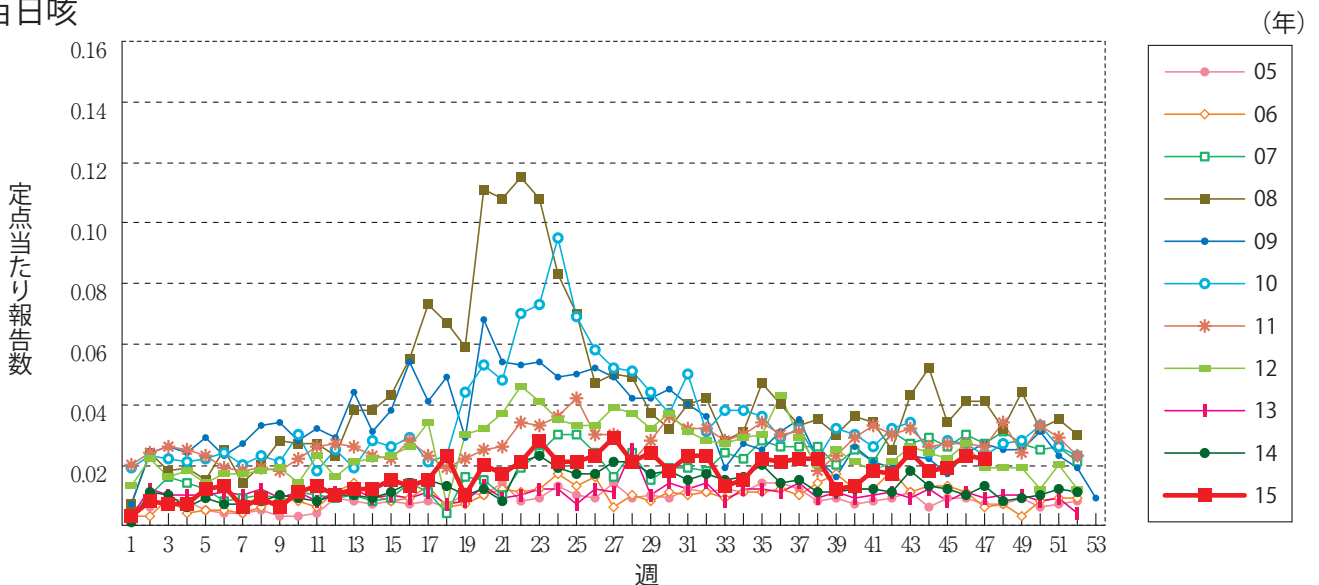
伝染性紅斑



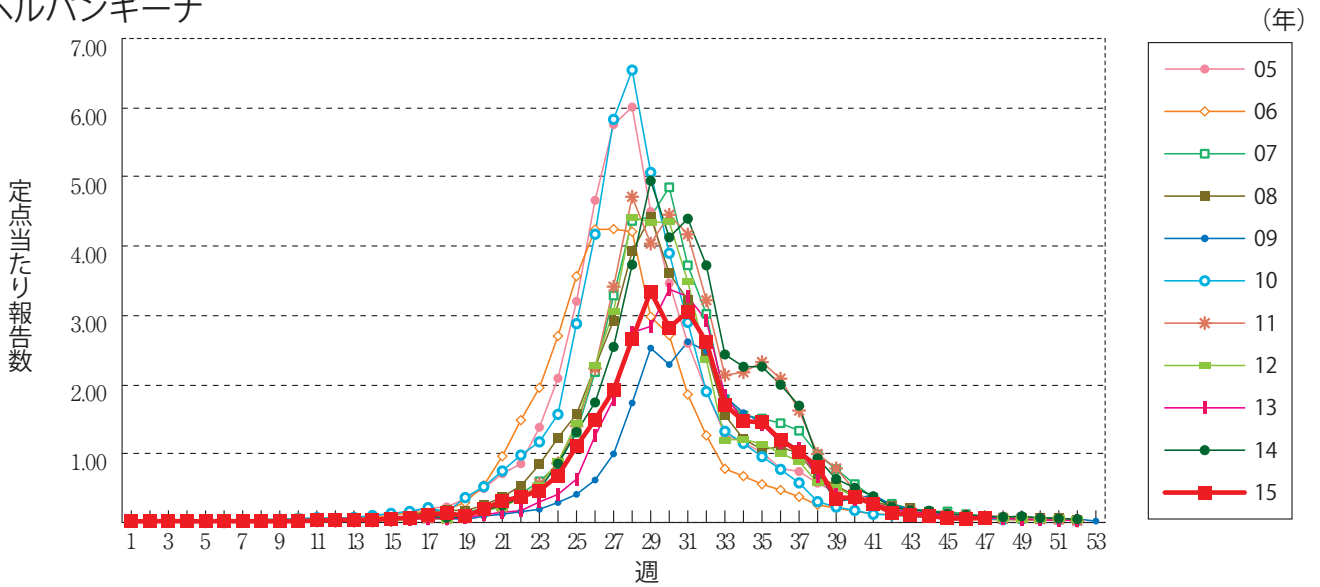
突発性発しん



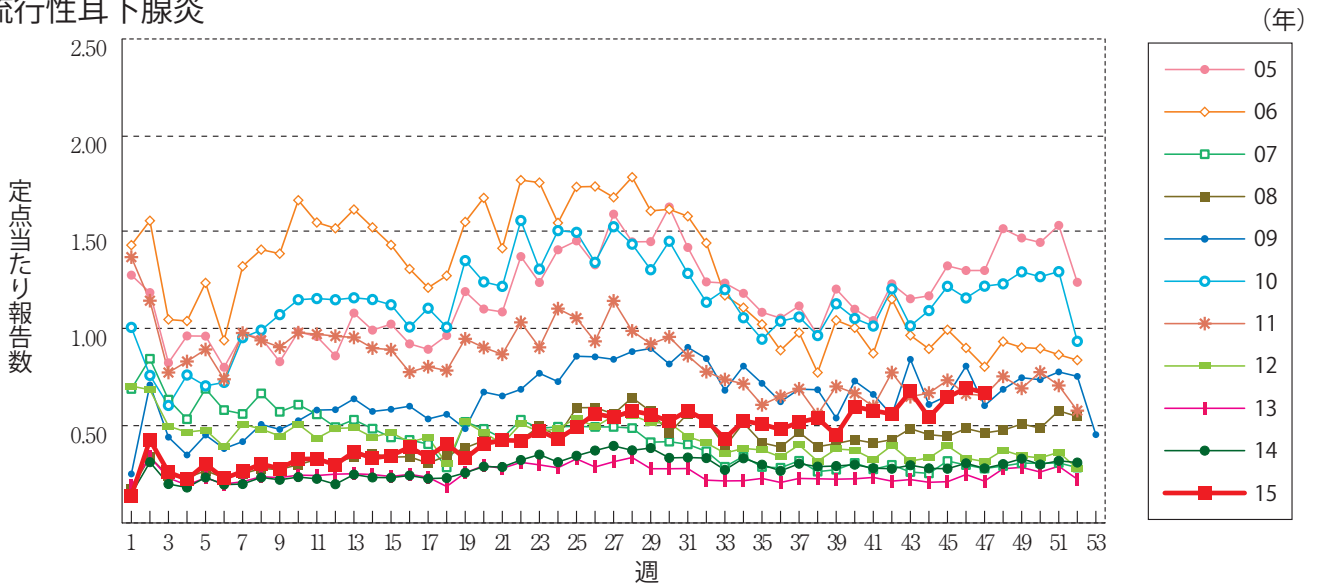
百日咳



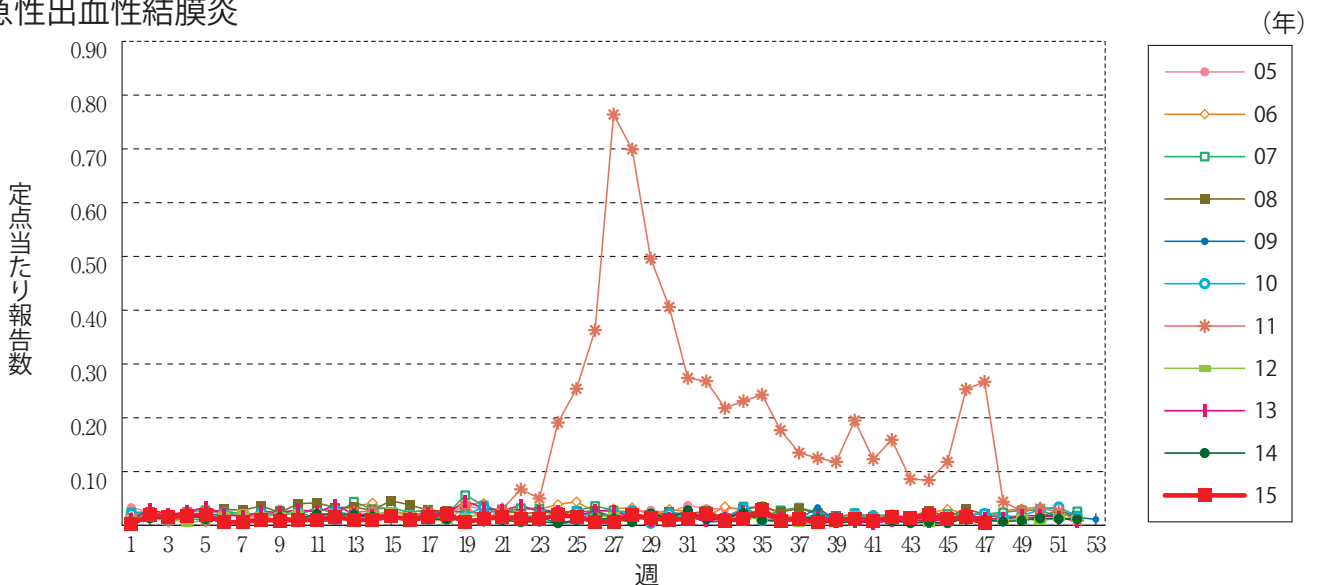
ヘルパンギーナ



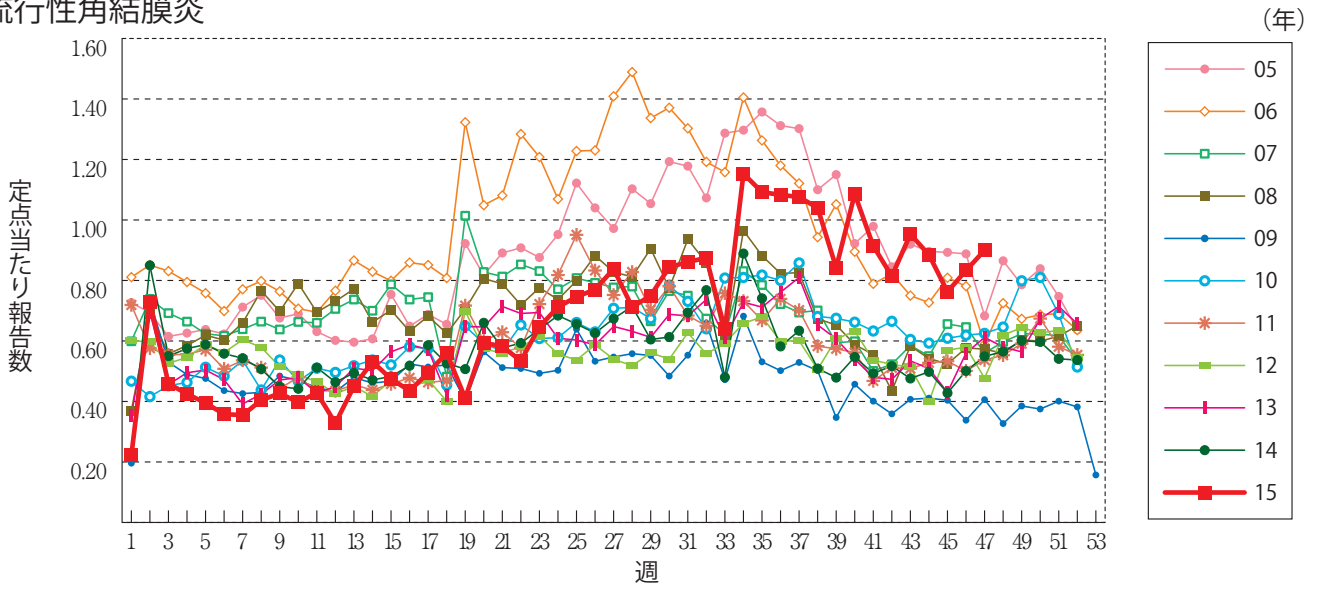
流行性耳下腺炎



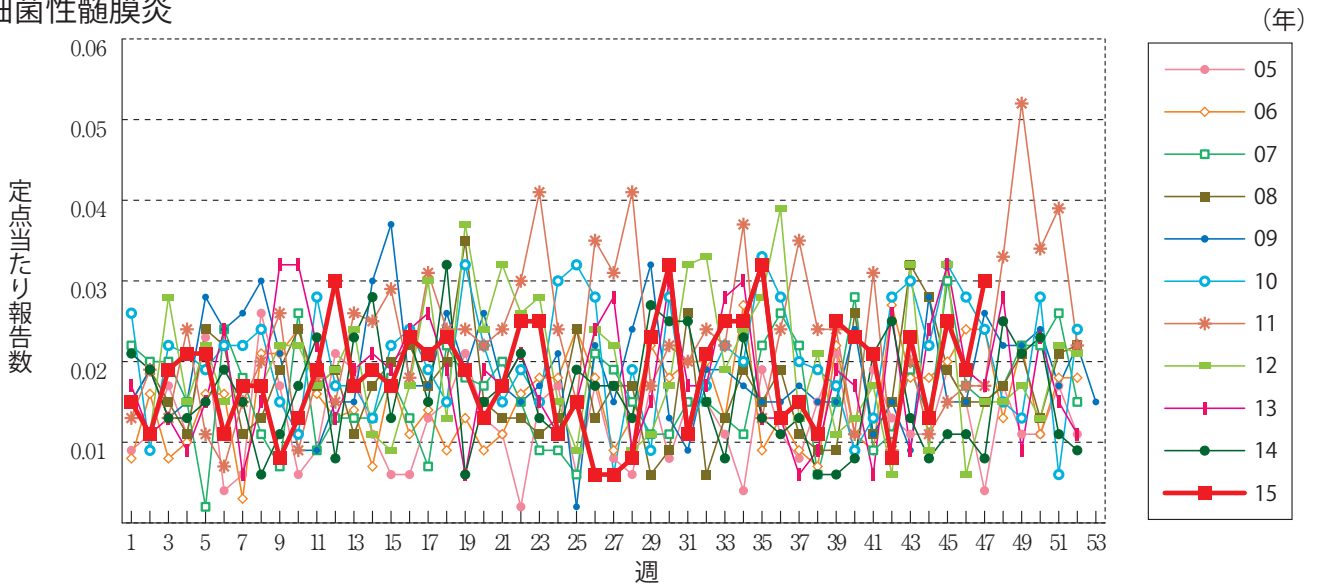
急性出血性結膜炎



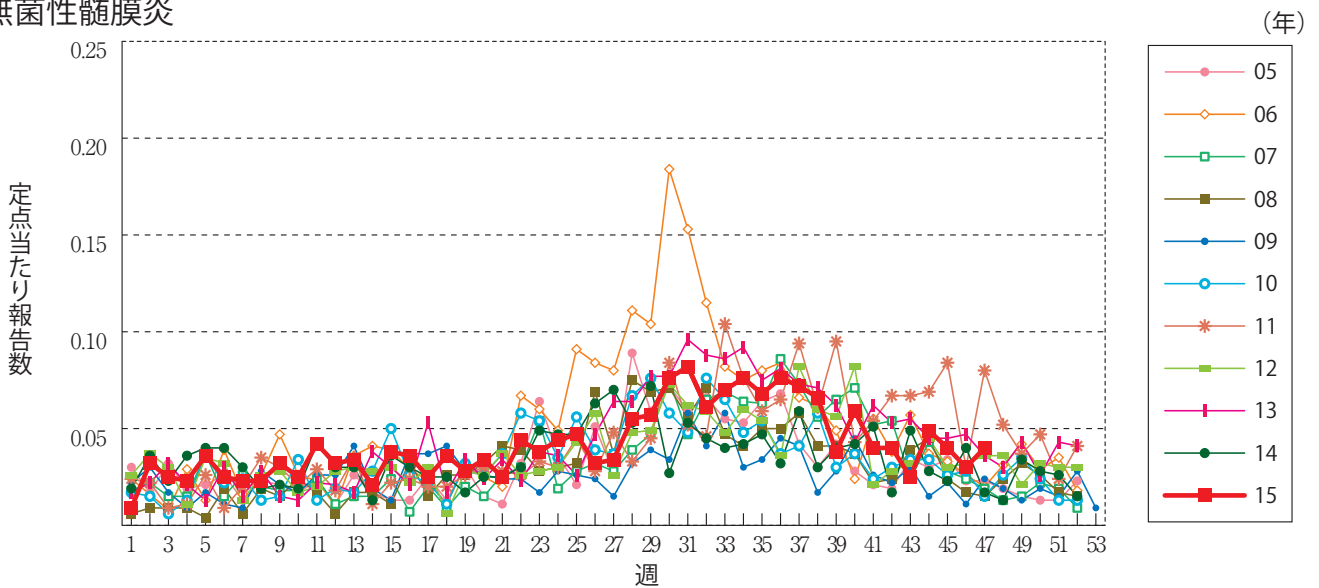
流行性角結膜炎



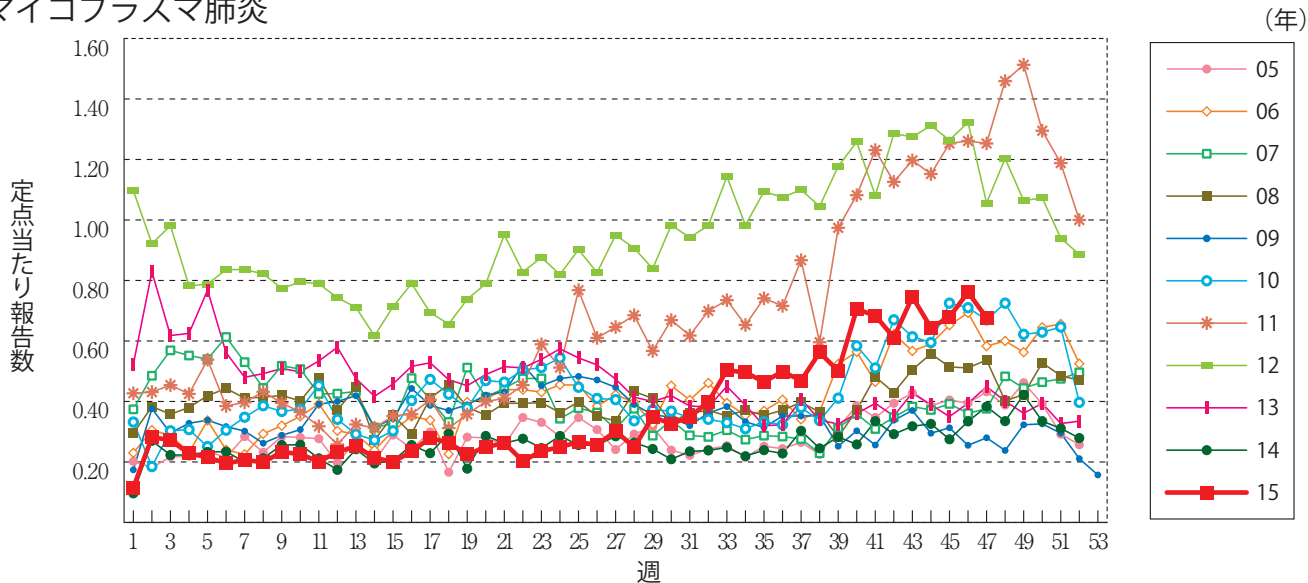
細菌性髄膜炎



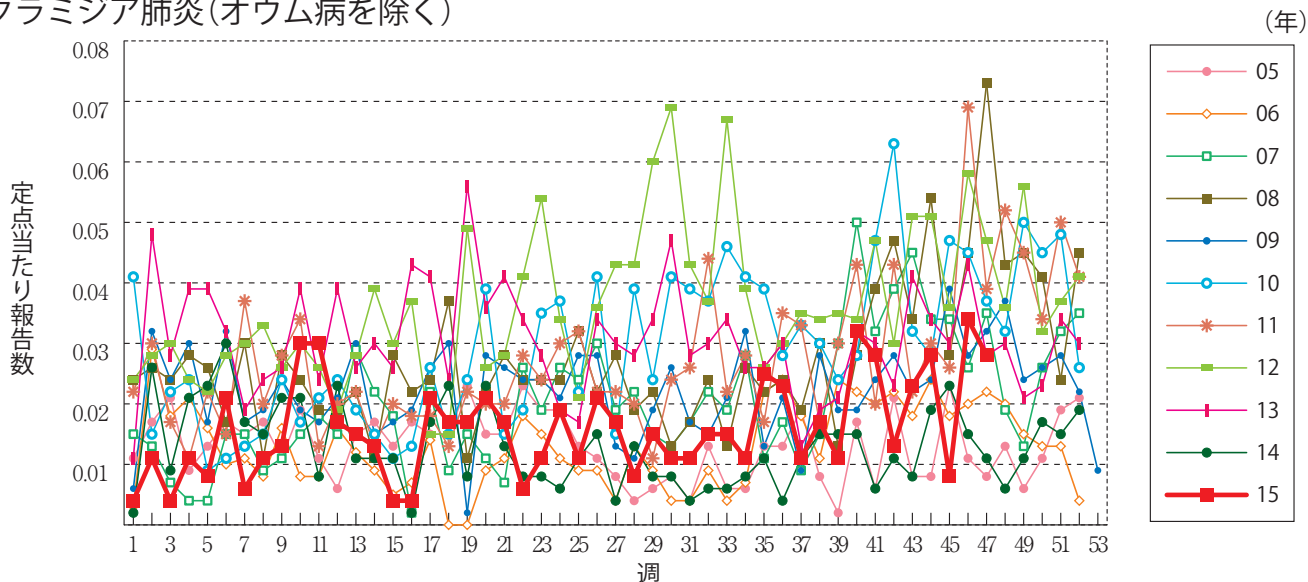
無菌性髄膜炎



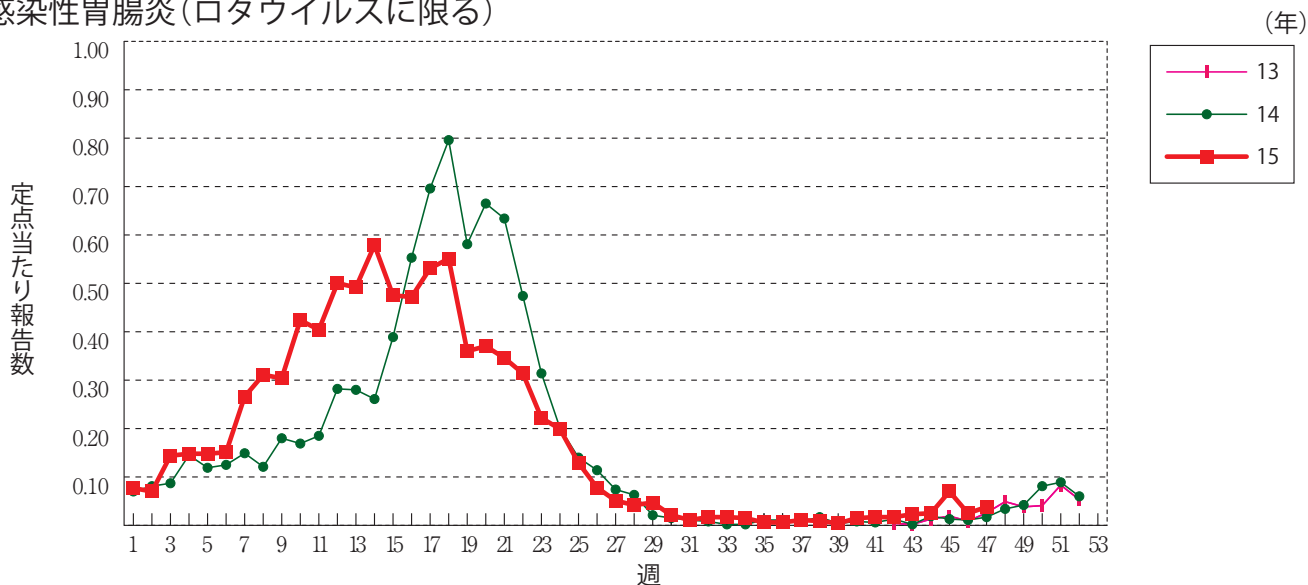
マイコプラズマ肺炎



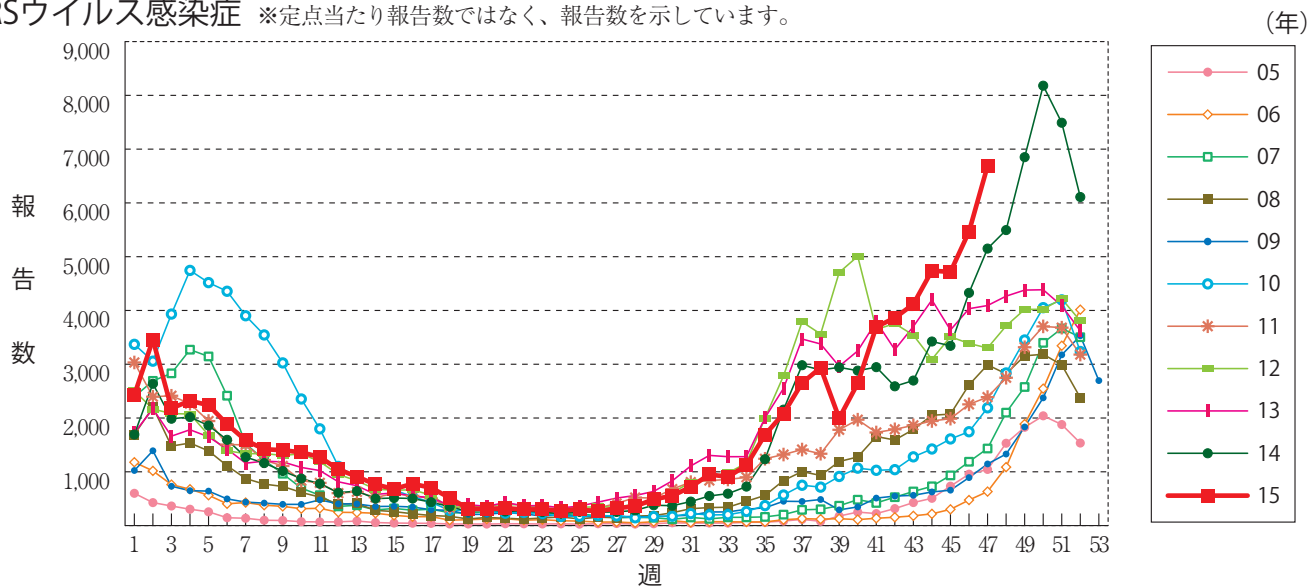
クラミジア肺炎(オウム病を除く)



感染性胃腸炎(ロタウイルスに限る)



RSウイルス感染症 ※定点当たり報告数ではなく、報告数を示しています。





47週のデータ

注)表中の報告数は11月25日集計分であり、その後の報告は次週以降の累積に反映されます。
 新型インフルエンザは掲載していません。

報告数・累積報告数, 疾病・都道府県別

2015年47週

	エボラ出血熱		クリミア・コンゴ出血熱		痘 瘡		南米出血熱		ペスト		マールブルグ病		ラッサ熱		急性灰白髄炎		結 核	
	報告数	累積	報告数	累積	報告数	累積	報告数	累積	報告数	累積	報告数	累積	報告数	累積	報告数	累積	報告数	累積
総 数	-	-	-	-	-	-	-	-	-	-	-	-	-	-	-	-	300	21341
北海道	-	-	-	-	-	-	-	-	-	-	-	-	-	-	-	-	17	747
青森県	-	-	-	-	-	-	-	-	-	-	-	-	-	-	-	-	3	263
岩手県	-	-	-	-	-	-	-	-	-	-	-	-	-	-	-	-	-	212
宮城県	-	-	-	-	-	-	-	-	-	-	-	-	-	-	-	-	6	297
秋田県	-	-	-	-	-	-	-	-	-	-	-	-	-	-	-	-	-	108
山形県	-	-	-	-	-	-	-	-	-	-	-	-	-	-	-	-	4	132
福島県	-	-	-	-	-	-	-	-	-	-	-	-	-	-	-	-	6	251
茨城県	-	-	-	-	-	-	-	-	-	-	-	-	-	-	-	-	6	461
栃木県	-	-	-	-	-	-	-	-	-	-	-	-	-	-	-	-	3	277
群馬県	-	-	-	-	-	-	-	-	-	-	-	-	-	-	-	-	5	219
埼玉県	-	-	-	-	-	-	-	-	-	-	-	-	-	-	-	-	3	1107
千葉県	-	-	-	-	-	-	-	-	-	-	-	-	-	-	-	-	23	1026
東京都	-	-	-	-	-	-	-	-	-	-	-	-	-	-	-	-	39	3174
神奈川県	-	-	-	-	-	-	-	-	-	-	-	-	-	-	-	-	20	1628
新潟県	-	-	-	-	-	-	-	-	-	-	-	-	-	-	-	-	6	298
富山県	-	-	-	-	-	-	-	-	-	-	-	-	-	-	-	-	1	174
石川県	-	-	-	-	-	-	-	-	-	-	-	-	-	-	-	-	1	181
福井県	-	-	-	-	-	-	-	-	-	-	-	-	-	-	-	-	-	100
山梨県	-	-	-	-	-	-	-	-	-	-	-	-	-	-	-	-	-	95
長野県	-	-	-	-	-	-	-	-	-	-	-	-	-	-	-	-	6	251
岐阜県	-	-	-	-	-	-	-	-	-	-	-	-	-	-	-	-	10	379
静岡県	-	-	-	-	-	-	-	-	-	-	-	-	-	-	-	-	9	415
愛知県	-	-	-	-	-	-	-	-	-	-	-	-	-	-	-	-	31	1510
三重県	-	-	-	-	-	-	-	-	-	-	-	-	-	-	-	-	8	275
滋賀県	-	-	-	-	-	-	-	-	-	-	-	-	-	-	-	-	1	193
京都府	-	-	-	-	-	-	-	-	-	-	-	-	-	-	-	-	2	502
大阪府	-	-	-	-	-	-	-	-	-	-	-	-	-	-	-	-	9	1404
兵庫県	-	-	-	-	-	-	-	-	-	-	-	-	-	-	-	-	22	854
奈良県	-	-	-	-	-	-	-	-	-	-	-	-	-	-	-	-	5	275
和歌山県	-	-	-	-	-	-	-	-	-	-	-	-	-	-	-	-	1	166
鳥取県	-	-	-	-	-	-	-	-	-	-	-	-	-	-	-	-	-	93
島根県	-	-	-	-	-	-	-	-	-	-	-	-	-	-	-	-	3	124
岡山県	-	-	-	-	-	-	-	-	-	-	-	-	-	-	-	-	1	328
広島県	-	-	-	-	-	-	-	-	-	-	-	-	-	-	-	-	7	392
山口県	-	-	-	-	-	-	-	-	-	-	-	-	-	-	-	-	5	192
徳島県	-	-	-	-	-	-	-	-	-	-	-	-	-	-	-	-	1	128
香川県	-	-	-	-	-	-	-	-	-	-	-	-	-	-	-	-	2	161
愛媛県	-	-	-	-	-	-	-	-	-	-	-	-	-	-	-	-	3	184
高知県	-	-	-	-	-	-	-	-	-	-	-	-	-	-	-	-	-	119
福岡県	-	-	-	-	-	-	-	-	-	-	-	-	-	-	-	-	11	927
佐賀県	-	-	-	-	-	-	-	-	-	-	-	-	-	-	-	-	-	151
長崎県	-	-	-	-	-	-	-	-	-	-	-	-	-	-	-	-	-	253
熊本県	-	-	-	-	-	-	-	-	-	-	-	-	-	-	-	-	-	219
大分県	-	-	-	-	-	-	-	-	-	-	-	-	-	-	-	-	6	298
宮崎県	-	-	-	-	-	-	-	-	-	-	-	-	-	-	-	-	4	188
鹿児島県	-	-	-	-	-	-	-	-	-	-	-	-	-	-	-	-	7	295
沖縄県	-	-	-	-	-	-	-	-	-	-	-	-	-	-	-	-	3	315

* 病原体がSARSコロナウイルスであるものに限る。
 ** 病原体がMERSコロナウイルスであるものに限る。2014年7月26日より届出対象疾患となりました。
 *** 2013年5月6日より届出対象疾患となりました。

報告数・累積報告数, 疾病・都道府県別

2015年47週

	ジフテリア		重症急性 呼吸器症候群*		中東呼吸器 症候群**		鳥インフル エンザ(H5N1)		鳥インフル エンザ(H7N9)***		コレラ		細菌性赤痢		腸管出血性 大腸菌感染症		腸チフス	
	報告数	累積	報告数	累積	報告数	累積	報告数	累積	報告数	累積	報告数	累積	報告数	累積	報告数	累積	報告数	累積
総 数	-	-	-	-	-	-	-	-	-	-	6	2	148	20	3418	-	32	
北海道	-	-	-	-	-	-	-	-	-	-	-	-	4	-	193	-	-	
青森県	-	-	-	-	-	-	-	-	-	-	-	-	1	-	47	-	-	
岩手県	-	-	-	-	-	-	-	-	-	-	-	-	-	-	83	-	-	
宮城県	-	-	-	-	-	-	-	-	-	-	1	-	3	6	113	-	-	
秋田県	-	-	-	-	-	-	-	-	-	-	-	-	-	1	35	-	-	
山形県	-	-	-	-	-	-	-	-	-	-	-	-	1	-	49	-	-	
福島県	-	-	-	-	-	-	-	-	-	-	1	-	2	1	30	-	1	
茨城県	-	-	-	-	-	-	-	-	-	-	-	-	7	-	59	-	-	
栃木県	-	-	-	-	-	-	-	-	-	-	-	-	3	-	47	-	-	
群馬県	-	-	-	-	-	-	-	-	-	-	-	-	4	1	93	-	-	
埼玉県	-	-	-	-	-	-	-	-	-	-	-	1	6	-	162	-	1	
千葉県	-	-	-	-	-	-	-	-	-	-	-	-	5	-	129	-	1	
東京都	-	-	-	-	-	-	-	-	-	-	1	1	52	3	322	-	12	
神奈川県	-	-	-	-	-	-	-	-	-	-	1	-	13	3	216	-	2	
新潟県	-	-	-	-	-	-	-	-	-	-	-	-	5	-	56	-	-	
富山県	-	-	-	-	-	-	-	-	-	-	-	-	1	-	24	-	-	
石川県	-	-	-	-	-	-	-	-	-	-	-	-	2	-	20	-	-	
福井県	-	-	-	-	-	-	-	-	-	-	-	-	-	-	25	-	-	
山梨県	-	-	-	-	-	-	-	-	-	-	-	-	2	-	21	-	-	
長野県	-	-	-	-	-	-	-	-	-	-	1	-	4	-	40	-	-	
岐阜県	-	-	-	-	-	-	-	-	-	-	-	-	-	-	26	-	1	
静岡県	-	-	-	-	-	-	-	-	-	-	1	-	6	-	67	-	1	
愛知県	-	-	-	-	-	-	-	-	-	-	-	-	6	-	92	-	2	
三重県	-	-	-	-	-	-	-	-	-	-	-	-	-	-	37	-	-	
滋賀県	-	-	-	-	-	-	-	-	-	-	-	-	1	1	43	-	-	
京都府	-	-	-	-	-	-	-	-	-	-	-	-	1	-	44	-	-	
大阪府	-	-	-	-	-	-	-	-	-	-	-	-	2	-	361	-	3	
兵庫県	-	-	-	-	-	-	-	-	-	-	-	-	2	-	98	-	2	
奈良県	-	-	-	-	-	-	-	-	-	-	-	-	1	-	27	-	1	
和歌山県	-	-	-	-	-	-	-	-	-	-	-	-	2	-	8	-	-	
鳥取県	-	-	-	-	-	-	-	-	-	-	-	-	-	-	59	-	-	
島根県	-	-	-	-	-	-	-	-	-	-	-	-	-	-	82	-	1	
岡山県	-	-	-	-	-	-	-	-	-	-	-	-	2	-	61	-	-	
広島県	-	-	-	-	-	-	-	-	-	-	-	-	1	-	42	-	2	
山口県	-	-	-	-	-	-	-	-	-	-	-	-	-	1	32	-	-	
徳島県	-	-	-	-	-	-	-	-	-	-	-	-	-	-	8	-	-	
香川県	-	-	-	-	-	-	-	-	-	-	-	-	-	-	16	-	-	
愛媛県	-	-	-	-	-	-	-	-	-	-	-	-	1	-	9	-	-	
高知県	-	-	-	-	-	-	-	-	-	-	-	-	-	-	2	-	1	
福岡県	-	-	-	-	-	-	-	-	-	-	-	-	5	1	205	-	-	
佐賀県	-	-	-	-	-	-	-	-	-	-	-	-	-	-	45	-	-	
長崎県	-	-	-	-	-	-	-	-	-	-	-	-	-	-	48	-	-	
熊本県	-	-	-	-	-	-	-	-	-	-	-	-	2	-	46	-	-	
大分県	-	-	-	-	-	-	-	-	-	-	-	-	-	-	21	-	1	
宮崎県	-	-	-	-	-	-	-	-	-	-	-	-	-	2	107	-	-	
鹿児島県	-	-	-	-	-	-	-	-	-	-	-	-	1	-	47	-	-	
沖縄県	-	-	-	-	-	-	-	-	-	-	-	-	-	-	21	-	-	

報告数・累積報告数, 疾病・都道府県別

2015年47週

	パラチフス		E型肝炎		ウエストナイル熱		A型肝炎		エキノコックス症		黄熱		オウム病		オムスク出血熱		回帰熱	
	報告数	累積	報告数	累積	報告数	累積	報告数	累積	報告数	累積	報告数	累積	報告数	累積	報告数	累積	報告数	累積
総数	-	29	5	176	-	-	2	223	1	15	-	-	-	5	-	-	-	3
北海道	-	-	-	34	-	-	-	3	1	11	-	-	-	-	-	-	-	3
青森県	-	-	-	-	-	-	-	-	-	-	-	-	-	-	-	-	-	-
岩手県	-	-	-	7	-	-	-	1	-	-	-	-	-	-	-	-	-	-
宮城県	-	-	2	4	-	-	-	1	-	-	-	-	-	-	-	-	-	-
秋田県	-	-	-	1	-	-	-	5	-	-	-	-	-	-	-	-	-	-
山形県	-	-	-	1	-	-	-	5	-	-	-	-	-	-	-	-	-	-
福島県	-	-	-	2	-	-	-	2	-	-	-	-	-	-	-	-	-	-
茨城県	-	1	-	6	-	-	-	3	-	-	-	-	-	-	-	-	-	-
栃木県	-	-	-	2	-	-	-	2	-	-	-	-	-	1	-	-	-	-
群馬県	-	-	-	10	-	-	-	3	-	-	-	-	-	-	-	-	-	-
埼玉県	-	1	-	6	-	-	1	16	-	-	-	-	-	1	-	-	-	-
千葉県	-	3	-	13	-	-	-	12	-	1	-	-	-	-	-	-	-	-
東京都	-	8	1	29	-	-	-	38	-	1	-	-	-	-	-	-	-	-
神奈川県	-	10	1	11	-	-	-	10	-	-	-	-	-	-	-	-	-	-
新潟県	-	-	-	4	-	-	1	8	-	-	-	-	-	1	-	-	-	-
富山県	-	-	-	1	-	-	-	-	-	-	-	-	-	-	-	-	-	-
石川県	-	-	-	2	-	-	-	-	-	-	-	-	-	-	-	-	-	-
福井県	-	-	-	1	-	-	-	3	-	1	-	-	-	-	-	-	-	-
山梨県	-	1	-	1	-	-	-	4	-	-	-	-	-	-	-	-	-	-
長野県	-	-	-	1	-	-	-	4	-	-	-	-	-	-	-	-	-	-
岐阜県	-	-	-	-	-	-	-	-	-	-	-	-	-	-	-	-	-	-
静岡県	-	-	-	4	-	-	-	4	-	-	-	-	-	-	-	-	-	-
愛知県	-	-	1	8	-	-	-	10	-	-	-	-	-	-	-	-	-	-
三重県	-	-	-	4	-	-	-	2	-	-	-	-	-	-	-	-	-	-
滋賀県	-	-	-	1	-	-	-	2	-	-	-	-	-	-	-	-	-	-
京都府	-	-	-	-	-	-	-	1	-	-	-	-	-	-	-	-	-	-
大阪府	-	-	-	2	-	-	-	20	-	1	-	-	-	-	-	-	-	-
兵庫県	-	3	-	5	-	-	-	10	-	-	-	-	-	-	-	-	-	-
奈良県	-	1	-	2	-	-	-	1	-	-	-	-	-	-	-	-	-	-
和歌山県	-	-	-	-	-	-	-	1	-	-	-	-	-	-	-	-	-	-
鳥取県	-	-	-	1	-	-	-	1	-	-	-	-	-	-	-	-	-	-
島根県	-	-	-	1	-	-	-	1	-	-	-	-	-	-	-	-	-	-
岡山県	-	-	-	3	-	-	-	6	-	-	-	-	-	1	-	-	-	-
広島県	-	-	-	3	-	-	-	12	-	-	-	-	-	-	-	-	-	-
山口県	-	-	-	-	-	-	-	1	-	-	-	-	-	-	-	-	-	-
徳島県	-	-	-	-	-	-	-	1	-	-	-	-	-	-	-	-	-	-
香川県	-	-	-	-	-	-	-	1	-	-	-	-	-	-	-	-	-	-
愛媛県	-	-	-	3	-	-	-	4	-	-	-	-	-	-	-	-	-	-
高知県	-	-	-	-	-	-	-	3	-	-	-	-	-	-	-	-	-	-
福岡県	-	-	-	-	-	-	-	7	-	-	-	-	-	1	-	-	-	-
佐賀県	-	-	-	1	-	-	-	2	-	-	-	-	-	-	-	-	-	-
長崎県	-	-	-	-	-	-	-	1	-	-	-	-	-	-	-	-	-	-
熊本県	-	-	-	1	-	-	-	3	-	-	-	-	-	-	-	-	-	-
大分県	-	-	-	-	-	-	-	3	-	-	-	-	-	-	-	-	-	-
宮崎県	-	-	-	1	-	-	-	2	-	-	-	-	-	-	-	-	-	-
鹿児島県	-	1	-	-	-	-	-	1	-	-	-	-	-	-	-	-	-	-
沖縄県	-	-	-	-	-	-	-	3	-	-	-	-	-	-	-	-	-	-

*2013年3月4日より届出対象疾患となりました。

報告数・累積報告数, 疾病・都道府県別

2015年47週

	キャサナル 森林病		Q 熱		狂犬病		コクシジ オイデス症		サル痘		重症熱性血小板 減少症候群*		腎症候性出血熱		西部ウマ脳炎		ダニ媒介脳炎	
	報告数	累積	報告数	累積	報告数	累積	報告数	累積	報告数	累積	報告数	累積	報告数	累積	報告数	累積	報告数	累積
総 数	-	-	-	-	-	-	3	-	-	-	57	-	-	-	-	-	-	-
北海道	-	-	-	-	-	-	-	-	-	-	-	-	-	-	-	-	-	-
青森県	-	-	-	-	-	-	-	-	-	-	-	-	-	-	-	-	-	-
岩手県	-	-	-	-	-	-	-	-	-	-	-	-	-	-	-	-	-	-
宮城県	-	-	-	-	-	-	-	-	-	-	-	-	-	-	-	-	-	-
秋田県	-	-	-	-	-	-	-	-	-	-	-	-	-	-	-	-	-	-
山形県	-	-	-	-	-	-	-	-	-	-	-	-	-	-	-	-	-	-
福島県	-	-	-	-	-	-	-	-	-	-	-	-	-	-	-	-	-	-
茨城県	-	-	-	-	-	-	-	-	-	-	-	-	-	-	-	-	-	-
栃木県	-	-	-	-	-	-	-	-	-	-	-	-	-	-	-	-	-	-
群馬県	-	-	-	-	-	-	-	-	-	-	-	-	-	-	-	-	-	-
埼玉県	-	-	-	-	-	-	-	-	-	-	-	-	-	-	-	-	-	-
千葉県	-	-	-	-	-	-	-	-	-	-	-	-	-	-	-	-	-	-
東京都	-	-	-	-	-	-	2	-	-	-	-	-	-	-	-	-	-	-
神奈川県	-	-	-	-	-	-	-	-	-	-	-	-	-	-	-	-	-	-
新潟県	-	-	-	-	-	-	-	-	-	-	-	-	-	-	-	-	-	-
富山県	-	-	-	-	-	-	-	-	-	-	-	-	-	-	-	-	-	-
石川県	-	-	-	-	-	-	-	-	-	-	2	-	-	-	-	-	-	-
福井県	-	-	-	-	-	-	-	-	-	-	-	-	-	-	-	-	-	-
山梨県	-	-	-	-	-	-	-	-	-	-	-	-	-	-	-	-	-	-
長野県	-	-	-	-	-	-	-	-	-	-	-	-	-	-	-	-	-	-
岐阜県	-	-	-	-	-	-	-	-	-	-	-	-	-	-	-	-	-	-
静岡県	-	-	-	-	-	-	-	-	-	-	-	-	-	-	-	-	-	-
愛知県	-	-	-	-	-	-	1	-	-	-	-	-	-	-	-	-	-	-
三重県	-	-	-	-	-	-	-	-	-	-	2	-	-	-	-	-	-	-
滋賀県	-	-	-	-	-	-	-	-	-	-	-	-	-	-	-	-	-	-
京都府	-	-	-	-	-	-	-	-	-	-	1	-	-	-	-	-	-	-
大阪府	-	-	-	-	-	-	-	-	-	-	-	-	-	-	-	-	-	-
兵庫県	-	-	-	-	-	-	-	-	-	-	-	-	-	-	-	-	-	-
奈良県	-	-	-	-	-	-	-	-	-	-	-	-	-	-	-	-	-	-
和歌山県	-	-	-	-	-	-	-	-	-	-	1	-	-	-	-	-	-	-
鳥取県	-	-	-	-	-	-	-	-	-	-	-	-	-	-	-	-	-	-
島根県	-	-	-	-	-	-	-	-	-	-	-	-	-	-	-	-	-	-
岡山県	-	-	-	-	-	-	-	-	-	-	-	-	-	-	-	-	-	-
広島県	-	-	-	-	-	-	-	-	-	-	10	-	-	-	-	-	-	-
山口県	-	-	-	-	-	-	-	-	-	-	6	-	-	-	-	-	-	-
徳島県	-	-	-	-	-	-	-	-	-	-	3	-	-	-	-	-	-	-
香川県	-	-	-	-	-	-	-	-	-	-	1	-	-	-	-	-	-	-
愛媛県	-	-	-	-	-	-	-	-	-	-	1	-	-	-	-	-	-	-
高知県	-	-	-	-	-	-	-	-	-	-	3	-	-	-	-	-	-	-
福岡県	-	-	-	-	-	-	-	-	-	-	7	-	-	-	-	-	-	-
佐賀県	-	-	-	-	-	-	-	-	-	-	-	-	-	-	-	-	-	-
長崎県	-	-	-	-	-	-	-	-	-	-	2	-	-	-	-	-	-	-
熊本県	-	-	-	-	-	-	-	-	-	-	1	-	-	-	-	-	-	-
大分県	-	-	-	-	-	-	-	-	-	-	4	-	-	-	-	-	-	-
宮崎県	-	-	-	-	-	-	-	-	-	-	8	-	-	-	-	-	-	-
鹿児島県	-	-	-	-	-	-	-	-	-	-	5	-	-	-	-	-	-	-
沖縄県	-	-	-	-	-	-	-	-	-	-	-	-	-	-	-	-	-	-

*鳥インフルエンザ(H5N1及びH7N9)を除く。

報告数・累積報告数, 疾病・都道府県別

2015年47週

	炭 疽		チクングニア熱		つつが虫病		デング熱		東部ウマ脳炎		鳥インフルエンザ*		ニパウイルス感染症		日本紅斑熱		日本脳炎	
	報告数	累積	報告数	累積	報告数	累積	報告数	累積	報告数	累積	報告数	累積	報告数	累積	報告数	累積	報告数	累積
総 数	-	-	-	16	42	233	3	267	-	-	-	-	-	-	-	197	-	2
北海道	-	-	-	-	-	-	-	7	-	-	-	-	-	-	-	-	-	-
青森県	-	-	-	-	-	8	-	-	-	-	-	-	-	-	-	-	-	-
岩手県	-	-	-	-	-	6	-	-	-	-	-	-	-	-	-	-	-	-
宮城県	-	-	-	-	-	4	-	2	-	-	-	-	-	-	-	-	-	-
秋田県	-	-	-	-	1	13	-	-	-	-	-	-	-	-	-	-	-	-
山形県	-	-	-	-	-	7	-	1	-	-	-	-	-	-	-	-	-	-
福島県	-	-	-	-	4	22	-	2	-	-	-	-	-	-	-	-	-	-
茨城県	-	-	-	2	1	2	-	3	-	-	-	-	-	-	-	-	-	-
栃木県	-	-	-	-	1	3	-	1	-	-	-	-	-	-	-	-	-	-
群馬県	-	-	-	-	3	13	-	3	-	-	-	-	-	-	-	-	-	-
埼玉県	-	-	-	1	-	-	1	13	-	-	-	-	-	-	-	-	-	-
千葉県	-	-	-	-	1	7	-	15	-	-	-	-	-	-	-	5	-	1
東京都	-	-	-	6	2	9	1	83	-	-	-	-	-	-	-	1	-	-
神奈川県	-	-	-	-	2	9	-	32	-	-	-	-	-	-	-	-	-	-
新潟県	-	-	-	-	-	5	-	2	-	-	-	-	-	-	-	-	-	-
富山県	-	-	-	-	1	4	-	1	-	-	-	-	-	-	-	-	-	-
石川県	-	-	-	-	-	1	-	-	-	-	-	-	-	-	-	-	-	-
福井県	-	-	-	-	1	2	-	-	-	-	-	-	-	-	-	-	-	-
山梨県	-	-	-	-	-	-	-	2	-	-	-	-	-	-	-	-	-	-
長野県	-	-	-	-	1	5	-	4	-	-	-	-	-	-	-	-	-	-
岐阜県	-	-	-	-	1	11	-	6	-	-	-	-	-	-	-	-	-	-
静岡県	-	-	-	-	1	3	-	9	-	-	-	-	-	-	-	1	-	-
愛知県	-	-	-	-	-	-	-	15	-	-	-	-	-	-	-	-	-	-
三重県	-	-	-	3	-	-	-	1	-	-	-	-	-	-	-	18	-	-
滋賀県	-	-	-	-	-	-	-	1	-	-	-	-	-	-	-	-	-	-
京都府	-	-	-	-	-	-	-	11	-	-	-	-	-	-	-	1	-	-
大阪府	-	-	-	2	-	-	-	18	-	-	-	-	-	-	-	1	-	-
兵庫県	-	-	-	1	1	4	-	9	-	-	-	-	-	-	-	9	-	-
奈良県	-	-	-	-	-	-	-	3	-	-	-	-	-	-	-	-	-	1
和歌山県	-	-	-	-	1	3	-	1	-	-	-	-	-	-	-	17	-	-
鳥取県	-	-	-	-	-	2	-	1	-	-	-	-	-	-	-	9	-	-
島根県	-	-	-	-	-	3	-	-	-	-	-	-	-	-	-	10	-	-
岡山県	-	-	-	-	-	-	-	-	-	-	-	-	-	-	-	2	-	-
広島県	-	-	-	1	2	15	1	4	-	-	-	-	-	-	-	45	-	-
山口県	-	-	-	-	-	-	-	-	-	-	-	-	-	-	-	2	-	-
徳島県	-	-	-	-	-	-	-	-	-	-	-	-	-	-	-	6	-	-
香川県	-	-	-	-	-	1	-	-	-	-	-	-	-	-	-	8	-	-
愛媛県	-	-	-	-	-	-	-	1	-	-	-	-	-	-	-	14	-	-
高知県	-	-	-	-	-	-	-	1	-	-	-	-	-	-	-	4	-	-
福岡県	-	-	-	-	-	1	-	10	-	-	-	-	-	-	-	-	-	-
佐賀県	-	-	-	-	1	4	-	-	-	-	-	-	-	-	-	3	-	-
長崎県	-	-	-	-	-	1	-	1	-	-	-	-	-	-	-	10	-	-
熊本県	-	-	-	-	1	5	-	1	-	-	-	-	-	-	-	8	-	-
大分県	-	-	-	-	1	16	-	1	-	-	-	-	-	-	-	3	-	-
宮崎県	-	-	-	-	10	25	-	1	-	-	-	-	-	-	-	9	-	-
鹿児島県	-	-	-	-	5	17	-	1	-	-	-	-	-	-	-	11	-	-
沖縄県	-	-	-	-	-	2	-	-	-	-	-	-	-	-	-	-	-	-

報告数・累積報告数, 疾病・都道府県別

2015年47週

	ハンタウイルス 肺症候群		Bウイルス病		鼻 疽		ブルセラ症		ベネズエラ ウマ脳炎		ヘンドラウイルス 感 染 症		発しんチフス		ポツリヌス症		マラリア	
	報告数	累積	報告数	累積	報告数	累積	報告数	累積	報告数	累積	報告数	累積	報告数	累積	報告数	累積	報告数	累積
総 数	-	-	-	-	-	-	4	-	-	-	-	-	-	-	1	-	39	-
北海道	-	-	-	-	-	-	-	-	-	-	-	-	-	-	-	-	-	-
青森県	-	-	-	-	-	-	-	-	-	-	-	-	-	-	-	-	-	-
岩手県	-	-	-	-	-	-	-	-	-	-	-	-	-	-	-	-	-	-
宮城県	-	-	-	-	-	-	-	-	-	-	-	-	-	-	-	-	-	-
秋田県	-	-	-	-	-	-	-	-	-	-	-	-	-	-	-	-	-	-
山形県	-	-	-	-	-	-	-	-	-	-	-	-	-	-	-	-	-	-
福島県	-	-	-	-	-	-	1	-	-	-	-	-	-	-	-	-	-	1
茨城県	-	-	-	-	-	-	-	-	-	-	-	-	-	-	-	-	-	1
栃木県	-	-	-	-	-	-	-	-	-	-	-	-	-	-	-	-	-	-
群馬県	-	-	-	-	-	-	-	-	-	-	-	-	-	-	-	-	-	-
埼玉県	-	-	-	-	-	-	-	-	-	-	-	-	-	-	-	-	-	-
千葉県	-	-	-	-	-	-	-	-	-	-	-	-	-	-	1	-	5	-
東京都	-	-	-	-	-	-	2	-	-	-	-	-	-	-	-	-	-	16
神奈川県	-	-	-	-	-	-	-	-	-	-	-	-	-	-	-	-	-	2
新潟県	-	-	-	-	-	-	-	-	-	-	-	-	-	-	-	-	-	-
富山県	-	-	-	-	-	-	-	-	-	-	-	-	-	-	-	-	-	1
石川県	-	-	-	-	-	-	-	-	-	-	-	-	-	-	-	-	-	-
福井県	-	-	-	-	-	-	-	-	-	-	-	-	-	-	-	-	-	-
山梨県	-	-	-	-	-	-	-	-	-	-	-	-	-	-	-	-	-	-
長野県	-	-	-	-	-	-	-	-	-	-	-	-	-	-	-	-	-	-
岐阜県	-	-	-	-	-	-	-	-	-	-	-	-	-	-	-	-	-	1
静岡県	-	-	-	-	-	-	-	-	-	-	-	-	-	-	-	-	-	1
愛知県	-	-	-	-	-	-	-	-	-	-	-	-	-	-	-	-	-	2
三重県	-	-	-	-	-	-	-	-	-	-	-	-	-	-	-	-	-	-
滋賀県	-	-	-	-	-	-	-	-	-	-	-	-	-	-	-	-	-	-
京都府	-	-	-	-	-	-	-	-	-	-	-	-	-	-	-	-	-	-
大阪府	-	-	-	-	-	-	-	-	-	-	-	-	-	-	-	-	-	1
兵庫県	-	-	-	-	-	-	-	-	-	-	-	-	-	-	-	-	-	-
奈良県	-	-	-	-	-	-	-	-	-	-	-	-	-	-	-	-	-	2
和歌山県	-	-	-	-	-	-	-	-	-	-	-	-	-	-	-	-	-	-
鳥取県	-	-	-	-	-	-	-	-	-	-	-	-	-	-	-	-	-	-
島根県	-	-	-	-	-	-	-	-	-	-	-	-	-	-	-	-	-	-
岡山県	-	-	-	-	-	-	-	-	-	-	-	-	-	-	-	-	-	2
広島県	-	-	-	-	-	-	-	-	-	-	-	-	-	-	-	-	-	-
山口県	-	-	-	-	-	-	-	-	-	-	-	-	-	-	-	-	-	-
徳島県	-	-	-	-	-	-	-	-	-	-	-	-	-	-	-	-	-	-
香川県	-	-	-	-	-	-	-	-	-	-	-	-	-	-	-	-	-	-
愛媛県	-	-	-	-	-	-	-	-	-	-	-	-	-	-	-	-	-	1
高知県	-	-	-	-	-	-	-	-	-	-	-	-	-	-	-	-	-	-
福岡県	-	-	-	-	-	-	-	-	-	-	-	-	-	-	-	-	-	1
佐賀県	-	-	-	-	-	-	-	-	-	-	-	-	-	-	-	-	-	1
長崎県	-	-	-	-	-	-	-	-	-	-	-	-	-	-	-	-	-	-
熊本県	-	-	-	-	-	-	-	-	-	-	-	-	-	-	-	-	-	-
大分県	-	-	-	-	-	-	-	-	-	-	-	-	-	-	-	-	-	-
宮崎県	-	-	-	-	-	-	-	-	-	-	-	-	-	-	-	-	-	1
鹿児島県	-	-	-	-	-	-	-	-	-	-	-	-	-	-	-	-	-	-
沖縄県	-	-	-	-	-	-	1	-	-	-	-	-	-	-	-	-	-	-

報告数・累積報告数, 疾病・都道府県別

2015年47週

	野 兎 病		ライム病		リッサウイルス感染症		リフトバレー熱		類 鼻 疽		レジオネラ症		レプトスピラ症		ロッキー山紅斑熱		アメーバ赤痢	
	報告数	累積	報告数	累積	報告数	累積	報告数	累積	報告数	累積	報告数	累積	報告数	累積	報告数	累積	報告数	累積
総 数	-	2	2	10	-	-	-	-	-	1	23	1424	-	26	-	-	17	977
北海道	-	-	-	3	-	-	-	-	-	-	2	32	-	-	-	-	-	36
青森県	-	-	-	-	-	-	-	-	-	-	2	-	-	-	-	-	-	11
岩手県	-	-	-	-	-	-	-	-	-	-	21	-	-	-	-	-	-	9
宮城県	-	-	-	-	-	-	-	-	-	-	27	-	-	-	-	-	-	21
秋田県	-	-	-	-	-	-	-	-	-	-	8	-	-	-	-	-	-	7
山形県	-	-	-	-	-	-	-	-	-	-	16	-	-	-	-	-	-	6
福島県	-	1	-	-	-	-	-	-	-	-	20	-	-	-	-	-	-	20
茨城県	-	-	-	-	-	-	-	-	-	-	61	-	-	-	-	-	-	16
栃木県	-	-	-	-	-	-	-	-	-	1	39	-	-	-	-	-	1	10
群馬県	-	-	-	-	-	-	-	-	-	1	36	-	-	-	-	-	2	8
埼玉県	-	-	-	-	-	-	-	-	-	2	81	-	-	-	-	-	-	28
千葉県	-	-	-	-	-	-	-	-	-	2	69	-	-	-	-	-	1	47
東京都	-	-	1	2	-	-	-	-	-	1	2	137	-	10	-	-	6	178
神奈川県	-	-	-	1	-	-	-	-	-	-	2	129	-	-	-	-	2	94
新潟県	-	-	-	2	-	-	-	-	-	-	2	40	-	1	-	-	-	10
富山県	-	-	-	-	-	-	-	-	-	-	39	-	-	-	-	-	-	8
石川県	-	-	-	-	-	-	-	-	-	-	19	-	-	-	-	-	-	5
福井県	-	-	-	-	-	-	-	-	-	-	8	-	-	-	-	-	-	3
山梨県	-	-	-	-	-	-	-	-	-	-	12	-	-	-	-	-	-	3
長野県	-	-	-	-	-	-	-	-	-	-	29	-	-	-	-	-	-	21
岐阜県	-	-	-	-	-	-	-	-	-	-	24	-	-	-	-	-	-	15
静岡県	-	-	-	-	-	-	-	-	-	-	2	45	-	-	-	-	-	19
愛知県	-	-	1	1	-	-	-	-	-	-	1	93	-	-	-	-	1	53
三重県	-	-	-	-	-	-	-	-	-	-	22	-	-	-	-	-	-	9
滋賀県	-	-	-	-	-	-	-	-	-	-	26	-	-	-	-	-	-	8
京都府	-	-	-	-	-	-	-	-	-	-	1	32	-	-	-	-	-	25
大阪府	-	-	-	-	-	-	-	-	-	-	72	-	1	-	-	-	2	97
兵庫県	-	-	-	-	-	-	-	-	-	-	3	59	-	1	-	-	-	38
奈良県	-	-	-	-	-	-	-	-	-	-	7	-	-	-	-	-	-	16
和歌山県	-	-	-	-	-	-	-	-	-	-	7	-	1	-	-	-	-	3
鳥取県	-	-	-	-	-	-	-	-	-	-	8	-	-	-	-	-	-	2
島根県	-	-	-	-	-	-	-	-	-	-	7	-	1	-	-	-	-	4
岡山県	-	-	-	-	-	-	-	-	-	-	24	-	-	-	-	-	-	17
広島県	-	-	-	1	-	-	-	-	-	-	28	-	-	-	-	-	-	11
山口県	-	-	-	-	-	-	-	-	-	-	11	-	-	-	-	-	-	9
徳島県	-	1	-	-	-	-	-	-	-	-	5	-	-	-	-	-	-	5
香川県	-	-	-	-	-	-	-	-	-	-	11	-	-	-	-	-	-	14
愛媛県	-	-	-	-	-	-	-	-	-	-	13	-	-	-	-	-	-	6
高知県	-	-	-	-	-	-	-	-	-	-	3	-	-	-	-	-	-	2
福岡県	-	-	-	-	-	-	-	-	-	-	2	42	-	-	-	-	2	41
佐賀県	-	-	-	-	-	-	-	-	-	-	2	-	-	-	-	-	-	2
長崎県	-	-	-	-	-	-	-	-	-	-	13	-	-	-	-	-	-	11
熊本県	-	-	-	-	-	-	-	-	-	-	19	-	-	-	-	-	-	11
大分県	-	-	-	-	-	-	-	-	-	-	9	-	-	-	-	-	-	7
宮崎県	-	-	-	-	-	-	-	-	-	-	4	-	1	-	-	-	-	1
鹿児島県	-	-	-	-	-	-	-	-	-	-	3	-	-	-	-	-	-	6
沖縄県	-	-	-	-	-	-	-	-	-	-	10	-	10	-	-	-	-	4

*E型肝炎及びA型肝炎を除く。 **2014年9月19日より届出対象疾患となりました。
 ***ウエストナイル脳炎、西部ウマ脳炎、ダニ媒介脳炎、東部ウマ脳炎、日本脳炎、ペネズエラウマ脳炎及びリフトバレー熱を除く。
 ****2013年4月1日より届出対象疾患となりました。

報告数・累積報告数, 疾病・都道府県別

2015年47週

	ウイルス性肝炎*		カルバペネム耐性 腸内細菌科細菌感染症**		急性脳炎***		クリプト スポリジウム症		クロイツフェルト ・ヤコブ病		劇症型溶血性 レンサ球菌感染症		後天性免疫不全 症 候 群		ジアルジア症		侵襲性インフル エンザ菌感染症****	
	報告数	累積	報告数	累積	報告数	累積	報告数	累積	報告数	累積	報告数	累積	報告数	累積	報告数	累積	報告数	累積
総 数	1	225	19	1483	2	443	-	13	3	162	6	382	17	1260	-	71	4	213
北海道	-	2	-	44	-	16	-	4	-	10	-	7	-	37	-	2	-	9
青森県	-	1	-	16	-	2	-	-	-	2	-	3	-	2	-	-	-	3
岩手県	-	1	-	2	-	4	-	-	-	1	-	2	-	3	-	-	-	3
宮城県	-	6	1	17	-	-	-	-	-	4	-	2	-	10	-	1	-	6
秋田県	-	3	-	6	-	5	-	-	-	1	-	1	-	-	-	-	-	1
山形県	-	-	1	14	-	3	-	-	-	-	-	4	-	2	-	-	-	2
福島県	-	1	-	33	-	3	-	-	-	1	-	2	-	7	-	-	-	4
茨城県	-	3	-	6	-	22	-	-	1	3	-	6	1	17	-	-	-	5
栃木県	-	-	-	13	-	14	-	-	-	1	-	3	-	9	-	-	-	-
群馬県	-	2	-	23	-	4	-	-	-	1	-	7	-	9	-	1	-	1
埼玉県	-	5	-	36	1	24	-	-	-	8	-	10	-	32	-	4	-	11
千葉県	-	13	2	59	1	46	-	-	-	4	-	16	-	46	-	5	-	10
東京都	-	47	2	207	-	43	-	3	1	23	1	59	6	376	-	18	2	26
神奈川県	-	10	2	98	-	38	-	1	-	8	1	32	-	83	-	4	1	14
新潟県	-	2	1	7	-	1	-	1	-	1	-	13	-	5	-	-	-	3
富山県	-	1	-	18	-	2	-	-	-	1	-	9	-	4	-	-	-	4
石川県	-	-	-	18	-	1	-	-	-	-	-	6	-	5	-	-	-	2
福井県	-	-	-	19	-	4	-	-	-	3	-	3	-	4	-	-	-	-
山梨県	-	2	-	5	-	-	-	-	-	2	-	3	-	4	-	-	-	1
長野県	-	5	-	39	-	12	-	-	-	2	1	9	-	5	-	1	-	3
岐阜県	-	3	-	8	-	-	-	-	-	5	-	2	-	19	-	-	-	5
静岡県	-	6	1	24	-	22	-	-	-	5	2	12	-	26	-	3	-	10
愛知県	-	13	-	72	-	25	-	1	-	7	-	10	-	93	-	4	-	14
三重県	-	3	-	46	-	2	-	-	-	3	-	7	-	6	-	-	-	2
滋賀県	-	1	1	12	-	3	-	-	-	3	1	15	-	9	-	-	-	-
京都府	-	1	1	43	-	4	-	-	-	4	-	4	-	12	-	-	1	6
大阪府	-	18	2	171	-	27	-	-	-	7	-	31	5	197	-	10	-	23
兵庫県	1	19	-	63	-	17	-	-	-	6	-	18	-	24	-	2	-	10
奈良県	-	2	-	26	-	4	-	-	-	2	-	2	1	12	-	-	-	3
和歌山県	-	2	-	3	-	1	-	-	-	1	-	3	-	8	-	2	-	1
鳥取県	-	1	-	3	-	-	-	-	-	-	-	4	-	3	-	-	-	-
島根県	-	-	-	7	-	-	-	-	-	2	-	6	-	-	-	-	-	1
岡山県	-	7	-	29	-	11	-	1	-	1	-	2	-	20	-	3	-	1
広島県	-	10	3	47	-	7	-	-	-	6	-	7	2	12	-	2	-	1
山口県	-	2	-	26	-	5	-	-	-	-	-	4	-	6	-	1	-	1
徳島県	-	1	-	3	-	2	-	1	-	1	-	1	-	7	-	1	-	1
香川県	-	-	-	12	-	2	-	-	-	1	-	3	-	16	-	-	-	-
愛媛県	-	3	1	10	-	3	-	-	-	4	-	11	1	7	-	-	-	1
高知県	-	-	-	16	-	1	-	-	-	-	-	-	-	6	-	-	-	3
福岡県	-	9	1	106	-	25	-	-	-	5	-	11	1	53	-	5	-	9
佐賀県	-	2	-	4	-	3	-	-	-	4	-	4	-	4	-	-	-	-
長崎県	-	3	-	15	-	7	-	-	-	3	-	3	-	7	-	-	-	3
熊本県	-	1	-	17	-	1	-	-	-	2	-	7	-	5	-	-	-	3
大分県	-	2	-	5	-	6	-	-	-	-	-	3	-	2	-	-	-	-
宮崎県	-	5	-	4	-	4	-	-	-	3	-	4	-	15	-	-	-	1
鹿児島県	-	3	-	13	-	11	-	-	1	9	-	6	-	8	-	1	-	-
沖縄県	-	4	-	18	-	6	-	1	-	2	-	5	-	23	-	1	-	6

*2013年4月1日より届出対象疾患となりました。
 **2014年9月19日より届出対象疾患となりました。

報告数・累積報告数, 疾病・都道府県別

2015年47週

	侵襲性髄膜炎菌感染症*		侵襲性肺炎球菌感染症*		水痘** (入院例に限る)		先天性風しん症候群		梅毒		播種性 クリプトコックス症**		破傷風		バンコマイシン耐性 黄色ブドウ球菌感染症		バンコマイシン耐性 腸球菌感染症	
	報告数	累積	報告数	累積	報告数	累積	報告数	累積	報告数	累積	報告数	累積	報告数	累積	報告数	累積	報告数	累積
総数	-	26	26	2006	2	261	-	-	37	2272	1	102	3	107	-	-	1	54
北海道	-	-	-	83	-	8	-	-	-	50	-	2	1	12	-	-	-	-
青森県	-	-	-	17	-	2	-	-	-	6	-	-	-	1	-	-	1	1
岩手県	-	-	-	14	-	2	-	-	-	1	-	-	-	1	-	-	-	-
宮城県	-	-	-	43	-	5	-	-	1	20	-	-	-	-	-	-	-	-
秋田県	-	-	-	5	-	5	-	-	-	1	-	-	-	2	-	-	-	-
山形県	-	-	1	32	-	-	-	-	-	10	-	-	-	1	-	-	-	1
福島県	-	-	-	28	-	-	-	-	-	17	-	-	-	1	-	-	-	1
茨城県	-	-	-	21	-	3	-	-	-	42	-	1	1	7	-	-	-	-
栃木県	-	-	-	22	-	1	-	-	-	25	-	4	-	1	-	-	-	-
群馬県	-	-	-	39	-	4	-	-	1	23	-	-	-	5	-	-	-	-
埼玉県	-	2	2	67	-	7	-	-	2	86	-	7	-	2	-	-	-	7
千葉県	-	2	1	94	-	3	-	-	1	65	-	2	-	6	-	-	-	3
東京都	-	7	9	280	-	45	-	-	10	910	-	9	-	2	-	-	-	2
神奈川県	-	2	3	167	-	22	-	-	5	135	-	8	-	4	-	-	-	12
新潟県	-	-	1	42	-	5	-	-	-	19	-	1	-	3	-	-	-	1
富山県	-	-	-	27	-	2	-	-	-	17	-	1	-	2	-	-	-	-
石川県	-	-	1	20	-	6	-	-	-	10	-	-	-	-	-	-	-	-
福井県	-	-	-	19	-	1	-	-	-	9	-	-	-	-	-	-	-	1
山梨県	-	-	-	12	-	1	-	-	-	8	-	3	-	-	-	-	-	-
長野県	-	-	-	25	-	6	-	-	-	15	-	6	-	4	-	-	-	-
岐阜県	-	3	-	36	-	6	-	-	-	15	-	2	-	1	-	-	-	-
静岡県	-	-	-	54	-	8	-	-	-	46	1	4	-	3	-	-	-	-
愛知県	-	-	2	134	1	15	-	-	3	96	-	9	-	8	-	-	-	-
三重県	-	1	-	30	-	2	-	-	-	20	-	3	-	1	-	-	-	-
滋賀県	-	2	-	29	-	2	-	-	2	10	-	2	-	2	-	-	-	-
京都府	-	1	1	45	-	1	-	-	2	39	-	2	-	1	-	-	-	1
大阪府	-	2	-	149	-	24	-	-	7	261	-	5	-	1	-	-	-	3
兵庫県	-	-	1	95	-	10	-	-	-	68	-	2	-	2	-	-	-	-
奈良県	-	1	1	17	-	6	-	-	-	16	-	-	-	-	-	-	-	-
和歌山県	-	-	-	14	-	-	-	-	-	19	-	2	-	1	-	-	-	-
鳥取県	-	-	-	7	-	-	-	-	-	3	-	3	-	1	-	-	-	-
島根県	-	-	-	9	-	1	-	-	-	6	-	-	-	1	-	-	-	-
岡山県	-	-	-	28	-	5	-	-	-	18	-	1	-	-	-	-	-	-
広島県	-	-	-	15	-	5	-	-	-	20	-	1	-	2	-	-	-	-
山口県	-	-	-	11	-	4	-	-	-	7	-	2	-	1	-	-	-	1
徳島県	-	-	-	4	-	1	-	-	-	2	-	-	-	-	-	-	-	-
香川県	-	-	-	23	-	2	-	-	-	12	-	1	-	2	-	-	-	-
愛媛県	-	-	-	8	-	1	-	-	-	4	-	1	-	2	-	-	-	-
高知県	-	-	-	10	-	2	-	-	-	8	-	-	-	3	-	-	-	1
福岡県	-	1	2	93	1	24	-	-	3	62	-	7	1	3	-	-	-	9
佐賀県	-	-	-	14	-	-	-	-	-	6	-	-	-	2	-	-	-	-
長崎県	-	-	-	18	-	4	-	-	-	16	-	3	-	2	-	-	-	-
熊本県	-	-	-	19	-	-	-	-	-	7	-	2	-	-	-	-	-	-
大分県	-	-	-	2	-	3	-	-	-	11	-	-	-	-	-	-	-	-
宮崎県	-	-	-	5	-	2	-	-	-	4	-	3	-	8	-	-	-	-
鹿児島県	-	-	-	25	-	4	-	-	-	9	-	1	-	5	-	-	-	1
沖縄県	-	2	1	55	-	1	-	-	-	18	-	2	-	1	-	-	-	9

*2014年9月19日より届出対象疾患となりました。

報告数・累積報告数, 疾病・都道府県別 2015年47週

	風しん		麻疹		薬剤耐性アシネト バクター感染症*	
	報告数	累積	報告数	累積	報告数	累積
総 数	-	150	-	32	1	29
北海道	-	4	-	1	-	-
青森県	-	-	-	-	-	-
岩手県	-	1	-	-	-	-
宮城県	-	1	-	-	-	-
秋田県	-	-	-	-	-	-
山形県	-	-	-	-	-	-
福島県	-	-	-	-	-	1
茨城県	-	2	-	-	-	3
栃木県	-	2	-	1	-	-
群馬県	-	-	-	-	-	-
埼玉県	-	8	-	3	-	1
千葉県	-	12	-	-	-	4
東京都	-	32	-	9	-	7
神奈川県	-	10	-	6	-	4
新潟県	-	1	-	-	1	1
富山県	-	1	-	-	-	-
石川県	-	-	-	-	-	-
福井県	-	-	-	-	-	-
山梨県	-	-	-	1	-	-
長野県	-	1	-	-	-	-
岐阜県	-	1	-	1	-	-
静岡県	-	20	-	2	-	1
愛知県	-	13	-	-	-	-
三重県	-	3	-	-	-	1
滋賀県	-	4	-	-	-	-
京都府	-	1	-	1	-	-
大阪府	-	10	-	2	-	-
兵庫県	-	4	-	3	-	-
奈良県	-	2	-	1	-	-
和歌山県	-	-	-	-	-	-
鳥取県	-	1	-	-	-	-
島根県	-	-	-	-	-	-
岡山県	-	-	-	-	-	-
広島県	-	4	-	-	-	1
山口県	-	-	-	-	-	3
徳島県	-	1	-	-	-	-
香川県	-	-	-	-	-	-
愛媛県	-	1	-	-	-	-
高知県	-	-	-	-	-	-
福岡県	-	9	-	1	-	-
佐賀県	-	-	-	-	-	-
長崎県	-	-	-	-	-	-
熊本県	-	-	-	-	-	1
大分県	-	-	-	-	-	-
宮崎県	-	-	-	-	-	-
鹿児島県	-	-	-	-	-	-
沖縄県	-	1	-	-	-	1

*鳥インフルエンザ及び新型インフルエンザ等感染症を除く。

報告数・定点当り報告数, 疾病・都道府県別

2015年47週

	インフルエンザ*		RSウイルス感染症		咽頭結膜熱		A群溶血性レンサ球菌咽頭炎		感染性胃腸炎		水痘		手足口病		伝染性紅斑		突発性発しん	
	報告数	定点当り	報告数	報告数	報告数	定点当り	報告数	定点当り	報告数	定点当り	報告数	定点当り	報告数	定点当り	報告数	定点当り	報告数	定点当り
総数	919	0.19	6687	1477	0.47	8667	2.76	22494	7.18	1888	0.60	1210	0.39	2455	0.78	1648	0.53	
北海道	29	0.13	499	86	0.61	691	4.87	441	3.11	75	0.53	141	0.99	183	1.29	36	0.25	
青森県	1	0.02	84	22	0.52	45	1.07	148	3.52	25	0.60	28	0.67	11	0.26	19	0.45	
岩手県	12	0.18	118	16	0.40	154	3.85	142	3.55	27	0.68	23	0.58	8	0.20	24	0.60	
宮城県	22	0.23	145	15	0.25	186	3.15	324	5.49	45	0.76	39	0.66	17	0.29	29	0.49	
秋田県	25	0.46	101	5	0.14	41	1.17	96	2.74	21	0.60	28	0.80	72	2.06	13	0.37	
山形県	7	0.15	135	39	1.30	154	5.13	180	6.00	22	0.73	10	0.33	65	2.17	22	0.73	
福島県	18	0.23	257	5	0.11	105	2.28	189	4.11	42	0.91	25	0.54	51	1.11	32	0.70	
茨城県	24	0.20	192	20	0.27	156	2.08	432	5.76	47	0.63	45	0.60	75	1.00	15	0.20	
栃木県	5	0.07	216	6	0.13	93	1.94	113	2.35	23	0.48	17	0.35	41	0.85	31	0.65	
群馬県	31	0.32	138	13	0.22	194	3.23	429	7.15	14	0.23	13	0.22	27	0.45	30	0.50	
埼玉県	45	0.18	291	91	0.58	498	3.15	1070	6.77	134	0.85	51	0.32	175	1.11	82	0.52	
千葉県	34	0.16	137	78	0.60	375	2.86	791	6.04	125	0.95	89	0.68	111	0.85	57	0.44	
東京都	99	0.24	335	109	0.42	722	2.79	2063	7.97	140	0.54	97	0.37	131	0.51	160	0.62	
神奈川県	55	0.18	190	74	0.38	384	1.99	1531	7.93	167	0.87	78	0.40	47	0.24	125	0.65	
新潟県	3	0.03	157	57	0.97	199	3.37	305	5.17	38	0.64	50	0.85	20	0.34	34	0.58	
富山県	3	0.06	128	9	0.31	78	2.69	164	5.66	11	0.38	17	0.59	5	0.17	7	0.24	
石川県	4	0.08	102	20	0.69	92	3.17	236	8.14	13	0.45	3	0.10	2	0.07	14	0.48	
福井県	14	0.44	146	18	0.82	60	2.73	306	13.91	16	0.73	3	0.14	18	0.82	8	0.36	
山梨県	2	0.05	26	8	0.33	70	2.92	103	4.29	2	0.08	23	0.96	16	0.67	7	0.29	
長野県	14	0.16	214	9	0.17	162	3.00	290	5.37	36	0.67	25	0.46	49	0.91	25	0.46	
岐阜県	18	0.21	137	9	0.17	70	1.32	226	4.26	13	0.25	12	0.23	36	0.68	16	0.30	
静岡県	41	0.29	117	47	0.53	492	5.53	484	5.44	23	0.26	13	0.15	55	0.62	31	0.35	
愛知県	56	0.29	354	61	0.34	472	2.61	995	5.50	97	0.54	68	0.38	146	0.81	81	0.45	
三重県	16	0.22	119	16	0.36	77	1.71	230	5.11	14	0.31	5	0.11	30	0.67	19	0.42	
滋賀県	7	0.13	67	5	0.16	69	2.16	246	7.69	18	0.56	13	0.41	15	0.47	11	0.34	
京都府	18	0.15	112	13	0.18	117	1.58	550	7.43	39	0.53	2	0.03	42	0.57	26	0.35	
大阪府	22	0.07	580	95	0.48	440	2.20	1732	8.66	141	0.71	14	0.07	186	0.93	95	0.48	
兵庫県	55	0.28	266	69	0.53	315	2.44	1342	10.40	113	0.88	10	0.08	76	0.59	53	0.41	
奈良県	4	0.07	126	19	0.56	62	1.82	276	8.12	15	0.44	5	0.15	18	0.53	26	0.76	
和歌山県	8	0.16	34	9	0.29	26	0.84	180	5.81	15	0.48	4	0.13	27	0.87	16	0.52	
鳥取県	1	0.03	148	31	1.63	93	4.89	180	9.47	9	0.47	-	-	11	0.58	15	0.79	
島根県	3	0.08	64	15	0.65	47	2.04	218	9.48	24	1.04	18	0.78	3	0.13	20	0.87	
岡山県	13	0.15	50	11	0.20	57	1.06	332	6.15	32	0.59	9	0.17	23	0.43	22	0.41	
広島県	35	0.30	206	27	0.38	247	3.43	835	11.60	22	0.31	44	0.61	74	1.03	38	0.53	
山口県	7	0.10	92	19	0.40	184	3.83	390	8.13	16	0.33	52	1.08	50	1.04	29	0.60	
徳島県	2	0.05	63	20	0.87	31	1.35	212	9.22	17	0.74	2	0.09	16	0.70	17	0.74	
香川県	1	0.02	136	16	0.57	42	1.50	120	4.29	17	0.61	3	0.11	7	0.25	18	0.64	
愛媛県	5	0.08	110	11	0.30	163	4.41	292	7.89	13	0.35	21	0.57	24	0.65	32	0.86	
高知県	5	0.10	24	4	0.13	69	2.30	70	2.33	20	0.67	2	0.07	7	0.23	18	0.60	
福岡県	60	0.30	133	109	0.91	389	3.24	1342	11.18	71	0.59	21	0.18	88	0.73	116	0.97	
佐賀県	5	0.13	18	7	0.30	69	3.00	243	10.57	14	0.61	2	0.09	24	1.04	19	0.83	
長崎県	13	0.19	16	10	0.23	129	2.93	420	9.55	14	0.32	5	0.11	39	0.89	17	0.39	
熊本県	6	0.08	63	29	0.58	77	1.54	536	10.72	10	0.20	33	0.66	120	2.40	31	0.62	
大分県	1	0.02	11	28	0.78	147	4.08	539	14.97	24	0.67	12	0.33	102	2.83	32	0.89	
宮崎県	1	0.02	23	34	0.94	120	3.33	471	13.08	20	0.56	24	0.67	34	0.94	43	1.19	
鹿児島県	9	0.10	5	45	0.82	170	3.09	587	10.67	41	0.75	10	0.18	76	1.38	29	0.53	
沖縄県	60	1.03	2	18	0.53	34	1.00	93	2.74	13	0.38	1	0.03	2	0.06	8	0.24	

*髄膜炎菌、肺炎球菌、インフルエンザ菌を原因として同定された場合を除く。
 **オウム病を除く。

報告数・定点当り報告数、疾病・都道府県別

2015年47週

	百日咳		ヘルパンギーナ		流行性耳下腺炎		急性出血性結膜炎		流行性角結膜炎		細菌性髄膜炎*		無菌性髄膜炎		マイコプラズマ肺炎		クラミジア肺炎**	
	報告数	定点当り	報告数	定点当り	報告数	定点当り	報告数	定点当り	報告数	定点当り	報告数	定点当り	報告数	定点当り	報告数	定点当り	報告数	定点当り
総数	68	0.02	212	0.07	2110	0.67	3	0.00	613	0.90	14	0.03	19	0.04	319	0.68	13	0.03
北海道	2	0.01	24	0.17	196	1.38	-	-	12	0.43	1	0.04	-	-	25	1.09	-	-
青森県	-	-	4	0.10	11	0.26	-	-	7	0.64	-	-	1	0.17	9	1.50	-	-
岩手県	1	0.03	4	0.10	17	0.43	-	-	3	0.21	-	-	-	-	10	0.53	-	-
宮城県	-	-	2	0.03	3	0.05	-	-	5	0.42	-	-	-	-	11	0.92	-	-
秋田県	-	-	4	0.11	1	0.03	-	-	2	0.29	-	-	-	-	3	0.38	-	-
山形県	-	-	1	0.03	27	0.90	-	-	1	0.13	-	-	-	-	-	-	-	-
福島県	-	-	1	0.02	6	0.13	-	-	14	1.17	-	-	-	-	7	1.00	-	-
茨城県	3	0.04	2	0.03	81	1.08	-	-	21	1.24	-	-	-	-	7	0.54	-	-
栃木県	2	0.04	2	0.04	24	0.50	1	0.08	5	0.42	-	-	-	-	7	1.00	1	0.14
群馬県	1	0.02	4	0.07	21	0.35	-	-	16	1.14	-	-	-	-	9	1.13	-	-
埼玉県	6	0.04	9	0.06	131	0.83	-	-	31	0.76	-	-	-	-	5	0.50	-	-
千葉県	3	0.02	13	0.10	125	0.95	-	-	34	1.10	2	0.22	-	-	9	1.00	1	0.11
東京都	12	0.05	11	0.04	147	0.57	-	-	37	0.97	-	-	4	0.17	31	1.29	4	0.17
神奈川県	4	0.02	8	0.04	88	0.46	-	-	50	1.16	-	-	-	-	7	0.78	-	-
新潟県	1	0.02	6	0.10	23	0.39	-	-	9	0.90	-	-	-	-	3	0.23	2	0.15
富山県	-	-	4	0.14	6	0.21	-	-	2	0.29	-	-	-	-	15	3.00	-	-
石川県	-	-	-	-	68	2.34	-	-	1	0.14	-	-	-	-	7	1.40	-	-
福井県	-	-	1	0.05	4	0.18	-	-	-	-	-	-	-	-	3	0.50	-	-
山梨県	-	-	-	-	4	0.17	-	-	4	0.44	-	-	-	-	1	0.10	-	-
長野県	2	0.04	5	0.09	20	0.37	-	-	5	0.45	-	-	-	-	7	0.64	-	-
岐阜県	-	-	2	0.04	8	0.15	-	-	3	0.27	-	-	-	-	4	0.80	-	-
静岡県	-	-	-	-	76	0.85	-	-	9	0.41	-	-	-	-	8	0.80	-	-
愛知県	4	0.02	6	0.03	46	0.25	-	-	12	0.35	1	0.07	1	0.07	11	0.79	-	-
三重県	-	-	3	0.07	6	0.13	-	-	2	0.17	-	-	-	-	5	0.56	2	0.22
滋賀県	-	-	5	0.16	6	0.19	-	-	1	0.13	-	-	-	-	5	0.71	1	0.14
京都府	-	-	3	0.04	42	0.57	-	-	11	0.61	-	-	1	0.14	4	0.57	-	-
大阪府	6	0.03	12	0.06	77	0.39	-	-	20	0.38	2	0.12	-	-	14	0.82	-	-
兵庫県	3	0.02	2	0.02	97	0.75	-	-	32	0.91	1	0.09	3	0.27	10	0.91	-	-
奈良県	-	-	2	0.06	21	0.62	-	-	5	0.56	-	-	-	-	6	1.00	-	-
和歌山県	-	-	3	0.10	3	0.10	-	-	3	0.75	-	-	-	-	3	0.27	-	-
鳥取県	-	-	-	-	-	-	-	-	10	3.33	-	-	1	0.20	2	0.40	-	-
島根県	-	-	6	0.26	8	0.35	-	-	-	-	1	0.13	-	-	2	0.25	-	-
岡山県	-	-	1	0.02	46	0.85	-	-	15	1.25	-	-	1	0.20	-	-	-	-
広島県	2	0.03	11	0.15	83	1.15	-	-	20	1.05	-	-	-	-	7	0.33	-	-
山口県	-	-	6	0.13	23	0.48	-	-	10	1.11	-	-	-	-	2	0.22	-	-
徳島県	1	0.04	4	0.17	9	0.39	-	-	-	-	-	-	-	2	0.29	-	-	
香川県	-	-	-	-	20	0.71	-	-	3	0.60	-	-	-	-	2	0.40	-	-
愛媛県	2	0.05	1	0.03	9	0.24	-	-	24	3.00	-	-	-	-	1	0.17	-	-
高知県	2	0.07	1	0.03	15	0.50	-	-	-	-	-	-	-	9	1.13	2	0.25	
福岡県	1	0.01	2	0.02	150	1.25	1	0.04	65	2.50	2	0.13	-	-	11	0.73	-	-
佐賀県	-	-	7	0.30	68	2.96	-	-	3	0.75	-	-	-	-	4	0.67	-	-
長崎県	-	-	4	0.09	66	1.50	-	-	27	3.38	-	-	-	-	11	0.92	-	-
熊本県	-	-	14	0.28	60	1.20	-	-	33	3.67	2	0.13	3	0.20	5	0.33	-	-
大分県	4	0.11	6	0.17	16	0.44	-	-	8	1.60	-	-	-	-	3	0.27	-	-
宮崎県	-	-	2	0.06	35	0.97	-	-	21	3.50	-	-	-	-	6	0.86	-	-
鹿児島県	2	0.04	1	0.02	48	0.87	-	-	14	2.00	-	-	2	0.17	3	0.25	-	-
沖縄県	4	0.12	3	0.09	69	2.03	1	0.10	3	0.30	2	0.29	2	0.29	3	0.43	-	-

*病原体がロタウイルスであるものに限る。2013年10月14日より届出対象疾患となりました。

 報告数・定点当り報告数,
 疾病・都道府県別 2015年47週

	感染性胃腸炎 (ロタウイルス)*	
	報告数	定点当り
総 数	18	0.04
北海道	2	0.09
青森県	-	-
岩手県	1	0.05
宮城県	-	-
秋田県	-	-
山形県	-	-
福島県	1	0.14
茨城県	-	-
栃木県	-	-
群馬県	-	-
埼玉県	-	-
千葉県	-	-
東京都	-	-
神奈川県	1	0.11
新潟県	1	0.08
富山県	-	-
石川県	-	-
福井県	-	-
山梨県	-	-
長野県	-	-
岐阜県	-	-
静岡県	-	-
愛知県	-	-
三重県	-	-
滋賀県	-	-
京都府	-	-
大阪府	-	-
兵庫県	-	-
奈良県	-	-
和歌山県	-	-
鳥取県	-	-
島根県	-	-
岡山県	2	0.40
広島県	2	0.10
山口県	-	-
徳島県	1	0.14
香川県	-	-
愛媛県	-	-
高知県	3	0.38
福岡県	-	-
佐賀県	-	-
長崎県	-	-
熊本県	3	0.20
大分県	-	-
宮崎県	1	0.14
鹿児島県	-	-
沖縄県	-	-

 報告数・疾病・都道府県別
 2015年47週

	インフルエンザ (入院患者)
	報告数
総 数	17
北海道	2
青森県	-
岩手県	-
宮城県	-
秋田県	1
山形県	-
福島県	2
茨城県	-
栃木県	1
群馬県	1
埼玉県	-
千葉県	-
東京都	2
神奈川県	-
新潟県	-
富山県	-
石川県	-
福井県	1
山梨県	-
長野県	-
岐阜県	-
静岡県	-
愛知県	-
三重県	-
滋賀県	-
京都府	-
大阪府	-
兵庫県	1
奈良県	1
和歌山県	-
鳥取県	-
島根県	-
岡山県	1
広島県	1
山口県	-
徳島県	-
香川県	-
愛媛県	-
高知県	-
福岡県	-
佐賀県	1
長崎県	-
熊本県	-
大分県	-
宮崎県	-
鹿児島県	-
沖縄県	2

獣医師が届出を行う感染症と対象動物

報告数・累積報告数, 疾病・都道府県別

2015年47週

	エボラ出血熱		マールブルグ病		ペスト		重症急性呼吸器症候群(SARS)						細菌性赤痢		ウエストナイル熱		エキノコックス症	
	サル		サル		プレーリードッグ	イタチアナグマ		タヌキ		ハクビシン		サル		鳥類		犬		
	報告数	累積	報告数	累積	報告数	累積	報告数	累積	報告数	累積	報告数	累積	報告数	累積	報告数	累積	報告数	累積
総 数	-	-	-	-	-	-	-	-	-	-	-	-	3	-	-	-	-	
北海道	-	-	-	-	-	-	-	-	-	-	-	-	-	-	-	-	-	
青森県	-	-	-	-	-	-	-	-	-	-	-	-	-	-	-	-	-	
岩手県	-	-	-	-	-	-	-	-	-	-	-	-	-	-	-	-	-	
宮城県	-	-	-	-	-	-	-	-	-	-	-	-	-	-	-	-	-	
秋田県	-	-	-	-	-	-	-	-	-	-	-	-	-	-	-	-	-	
山形県	-	-	-	-	-	-	-	-	-	-	-	-	-	-	-	-	-	
福島県	-	-	-	-	-	-	-	-	-	-	-	-	-	-	-	-	-	
茨城県	-	-	-	-	-	-	-	-	-	-	-	-	3	-	-	-	-	
栃木県	-	-	-	-	-	-	-	-	-	-	-	-	-	-	-	-	-	
群馬県	-	-	-	-	-	-	-	-	-	-	-	-	-	-	-	-	-	
埼玉県	-	-	-	-	-	-	-	-	-	-	-	-	-	-	-	-	-	
千葉県	-	-	-	-	-	-	-	-	-	-	-	-	-	-	-	-	-	
東京都	-	-	-	-	-	-	-	-	-	-	-	-	-	-	-	-	-	
神奈川県	-	-	-	-	-	-	-	-	-	-	-	-	-	-	-	-	-	
新潟県	-	-	-	-	-	-	-	-	-	-	-	-	-	-	-	-	-	
富山県	-	-	-	-	-	-	-	-	-	-	-	-	-	-	-	-	-	
石川県	-	-	-	-	-	-	-	-	-	-	-	-	-	-	-	-	-	
福井県	-	-	-	-	-	-	-	-	-	-	-	-	-	-	-	-	-	
山梨県	-	-	-	-	-	-	-	-	-	-	-	-	-	-	-	-	-	
長野県	-	-	-	-	-	-	-	-	-	-	-	-	-	-	-	-	-	
岐阜県	-	-	-	-	-	-	-	-	-	-	-	-	-	-	-	-	-	
静岡県	-	-	-	-	-	-	-	-	-	-	-	-	-	-	-	-	-	
愛知県	-	-	-	-	-	-	-	-	-	-	-	-	-	-	-	-	-	
三重県	-	-	-	-	-	-	-	-	-	-	-	-	-	-	-	-	-	
滋賀県	-	-	-	-	-	-	-	-	-	-	-	-	-	-	-	-	-	
京都府	-	-	-	-	-	-	-	-	-	-	-	-	-	-	-	-	-	
大阪府	-	-	-	-	-	-	-	-	-	-	-	-	-	-	-	-	-	
兵庫県	-	-	-	-	-	-	-	-	-	-	-	-	-	-	-	-	-	
奈良県	-	-	-	-	-	-	-	-	-	-	-	-	-	-	-	-	-	
和歌山県	-	-	-	-	-	-	-	-	-	-	-	-	-	-	-	-	-	
鳥取県	-	-	-	-	-	-	-	-	-	-	-	-	-	-	-	-	-	
島根県	-	-	-	-	-	-	-	-	-	-	-	-	-	-	-	-	-	
岡山県	-	-	-	-	-	-	-	-	-	-	-	-	-	-	-	-	-	
広島県	-	-	-	-	-	-	-	-	-	-	-	-	-	-	-	-	-	
山口県	-	-	-	-	-	-	-	-	-	-	-	-	-	-	-	-	-	
徳島県	-	-	-	-	-	-	-	-	-	-	-	-	-	-	-	-	-	
香川県	-	-	-	-	-	-	-	-	-	-	-	-	-	-	-	-	-	
愛媛県	-	-	-	-	-	-	-	-	-	-	-	-	-	-	-	-	-	
高知県	-	-	-	-	-	-	-	-	-	-	-	-	-	-	-	-	-	
福岡県	-	-	-	-	-	-	-	-	-	-	-	-	-	-	-	-	-	
佐賀県	-	-	-	-	-	-	-	-	-	-	-	-	-	-	-	-	-	
長崎県	-	-	-	-	-	-	-	-	-	-	-	-	-	-	-	-	-	
熊本県	-	-	-	-	-	-	-	-	-	-	-	-	-	-	-	-	-	
大分県	-	-	-	-	-	-	-	-	-	-	-	-	-	-	-	-	-	
宮崎県	-	-	-	-	-	-	-	-	-	-	-	-	-	-	-	-	-	
鹿児島県	-	-	-	-	-	-	-	-	-	-	-	-	-	-	-	-	-	
沖縄県	-	-	-	-	-	-	-	-	-	-	-	-	-	-	-	-	-	

報告数・累積報告数, 疾病・都道府県別 2015年47週

	結核		鳥インフルエンザ(H5N1又はH7N9)		中東呼吸器症候群(MERS)	
	サル		鳥類		ヒトコブラクダ	
	報告数	累積	報告数	累積	報告数	累積
総数	-	-	-	-	-	-
北海道	-	-	-	-	-	-
青森県	-	-	-	-	-	-
岩手県	-	-	-	-	-	-
宮城県	-	-	-	-	-	-
秋田県	-	-	-	-	-	-
山形県	-	-	-	-	-	-
福島県	-	-	-	-	-	-
茨城県	-	-	-	-	-	-
栃木県	-	-	-	-	-	-
群馬県	-	-	-	-	-	-
埼玉県	-	-	-	-	-	-
千葉県	-	-	-	-	-	-
東京都	-	-	-	-	-	-
神奈川県	-	-	-	-	-	-
新潟県	-	-	-	-	-	-
富山県	-	-	-	-	-	-
石川県	-	-	-	-	-	-
福井県	-	-	-	-	-	-
山梨県	-	-	-	-	-	-
長野県	-	-	-	-	-	-
岐阜県	-	-	-	-	-	-
静岡県	-	-	-	-	-	-
愛知県	-	-	-	-	-	-
三重県	-	-	-	-	-	-
滋賀県	-	-	-	-	-	-
京都府	-	-	-	-	-	-
大阪府	-	-	-	-	-	-
兵庫県	-	-	-	-	-	-
奈良県	-	-	-	-	-	-
和歌山県	-	-	-	-	-	-
鳥取県	-	-	-	-	-	-
島根県	-	-	-	-	-	-
岡山県	-	-	-	-	-	-
広島県	-	-	-	-	-	-
山口県	-	-	-	-	-	-
徳島県	-	-	-	-	-	-
香川県	-	-	-	-	-	-
愛媛県	-	-	-	-	-	-
高知県	-	-	-	-	-	-
福岡県	-	-	-	-	-	-
佐賀県	-	-	-	-	-	-
長崎県	-	-	-	-	-	-
熊本県	-	-	-	-	-	-
大分県	-	-	-	-	-	-
宮崎県	-	-	-	-	-	-
鹿児島県	-	-	-	-	-	-
沖縄県	-	-	-	-	-	-

<2015年からのIDWRの変更について>

感染症発生動向調査週報(IDWR)は2015年分よりサービス内容を以下のように変更します。

- ・個別にホームページで閲覧可能であった「発生動向総覧」「注目すべき感染症」「速報」については、当面ホームページでの記事を停止し、記事全体のPDFのみの公開となります。
- ・性感染症・薬剤耐性菌感染症に関する報告は、従来通り毎月集計データを掲載しますが、詳細な解析は四半期毎の掲載となります。

今後も利用しやすい情報の発信に努めていきますので、何卒ご理解いただきますようお願い申し上げます。

感染症週報 第17巻 第47号 2015年12月4日発行

発行：国立感染症研究所
厚生労働省健康局結核感染症課
厚生労働省大臣官房統計情報部

事務局：国立感染症研究所感染症疫学センター
〒162-8640東京都新宿区戸山1-23-1

T E L : 03-5285-1111

F A X : 03-5285-1129

U R L : <http://www.nih.go.jp/niid/ja/from-idsc.html>

<国立感染症研究所 感染症疫学センター>

<http://www.mhlw.go.jp/>

<厚生労働省>

<http://www.forth.go.jp/>

<旅行者のための海外感染症情報(厚生労働省検疫所)>

本週報は、感染症法に基づくものであり、全国の医療従事者、定点医療機関、保健所、保健所設置市、特別区、都道府県、地方衛生研究所、検疫所の皆様のご協力を得て、国立感染症研究所感染症疫学センターにおいて編集したものです。

また、本週報は速報性を重視しておりますので、今後調査などの結果に応じて、若干の変更が生じることがありますが、その場合には週報上にて訂正させていただきます。

「感染症の話」及び「読者のコーナー」の回答欄の内容に関する責は、それぞれの執筆者及び回答者に属しますが、内容に関するご質問、ご意見については事務局でお受けいたします。

なお、週報の内容について、学術的研究、あるいは公衆衛生活動にかかわる業務以外の目的においては、無断転載を禁じます。