

マークをクリックするとそのページを見ることができます



発生動向総覧
P.2-6

<第36週>A群溶血性レンサ球菌咽頭炎の定点当たり報告数は
3週連続で増加し、過去5年間の同時期と比較してかなり多い
／その他最新動向



注目すべき感染症

<今週は該当記事はありません>



感染症関連情報
P.7-8

病原体情報(速報記事) / 海外感染症情報 / その他



速報

<今週は該当記事はありません>



読者のコーナー

<今週は該当記事は
ありません>



グラフ総覧(36週)

P.9-15



36週のデータ

P.16-30



発生動向総覧

<第36週コメント> 9月9日集計分

◆全数報告の感染症

注意: これは当該週に診断された報告症例の集計です。しかし、迅速に情報還元するために期日を決めて集計を行いますので、当該週に診断された症例の報告が集計の期日以降に届くこともあります。それらについては一部を除いて発生動向総覧では扱いませんが、翌週あるいはそれ以降に、巻末の表の累積数に加えられることになります。

※感染経路、感染原因、感染地域については、確定あるいは推定として記載されていたものを示します。

1類感染症

報告なし

2類感染症

結核395例

3類感染症

細菌性赤痢2例 菌種: *S. sonnei* (D群) 2例__感染地域: インド1例、カンボジア1例
腸管出血性大腸菌感染症174例(有症者104例、うちHUS 2例)

感染地域: 国内170例、オーストラリア1例、中国1例、ベトナム1例、国内・国外不明1例

国内の多い感染地域: 島根県51例*、福岡県16例、北海道10例、愛知県10例、山形県7例**、滋賀県5例、埼玉県4例、大阪府4例、大分県4例

* 第35週に起きた高校の寮における集団感染例(O157 VT2)

** 第35週に起きた保育施設内における集団感染例を含む(O型別不能 VT2)

年齢群: 1歳(4例)、2歳(7例)、3歳(2例)、4歳(2例)、5歳(8例)、6歳(3例)、7歳(2例)、8歳(3例)、9歳(3例)、10代(70例)、20代(19例)、30代(13例)、40代(11例)、50代(9例)、60代(8例)、70代(7例)、80代(3例)

血清型・毒素型: O157 VT2(72例)、O157 VT1・VT2(44例)、O26 VT1(14例)、O157 VT不明(11例)、O103 VT1(4例)、O111 VT1・VT2(4例)、O26 VT1・VT2(3例)、O111 VT1(3例)、O91 VT1(1例)、O103 VT1・VT2(1例)、O128 VT2(1例)、O145 VT2(1例)、O157 VT1(1例)、その他・不明(14例)

累積報告数: 2,610例(有症者1,783例、うちHUS 54例、死亡2例)

パラチフス1例

感染地域: ミャンマー

4類感染症

E型肝炎3例

感染地域(感染源): 北海道1例(不明)、秋田県1例(馬刺し/豚肉)、宮崎県1例(イノブタ肉)

A型肝炎1例

感染地域: 神奈川県

重症熱性血小板減少症候群1例

感染地域: 石川県

年齢群：60代(死亡)

チクングニア熱2例 感染地域：グアテマラ1例、ニカラグア1例

つつが虫病2例 感染地域：神奈川県1例、佐賀県1例

デング熱14例(デング熱13例、デング出血熱1例)

感染地域：フィリピン8例、インド1例、インドネシア1例、タイ1例、台湾1例、パキスタン1例、ミャンマー1例

累積報告数：190例(感染地域：国外190例)

日本紅斑熱5例(うち1例死亡)

感染地域：広島県3例、静岡県1例、徳島県1例

マラリア2例 三日熱1例__感染地域：パキスタン

卵形1例__感染地域：ナイジェリア

レジオネラ症45例(肺炎型45例)

感染地域：茨城県5例、東京都4例、兵庫県4例、宮城県2例、群馬県2例、埼玉県2例、神奈川県2例、福岡県2例、熊本県2例、北海道1例、秋田県1例、山形県1例、栃木県1例、千葉県1例、新潟県1例、長野県1例、三重県1例、大阪府1例、岡山県1例、広島県1例、国内(都道府県不明)7例、中国1例、国内・国外不明1例

年齢群：40代(1例)、50代(8例)、60代(17例)、70代(11例)、80代(7例)、90代(1例)

累積報告数：1,020例

5類感染症

アメーバ赤痢21例(腸管アメーバ症15例、腸管外アメーバ症4例、腸管及び腸管外アメーバ症2例)

感染地域：兵庫県3例、青森県2例、福岡県2例、埼玉県1例、長野県1例、愛知県1例、愛媛県1例、国内(都道府県不明)8例、韓国1例、台湾1例

感染経路：性的接触6例(異性間5例、同性間1例)、経口感染4例、その他・不明11例

ウイルス性肝炎1例 B型__感染経路：性的接触(異性間)

カルバペネム耐性腸内細菌科細菌感染症32例

菌検出検体：血液9例、尿9例、喀痰4例、腹水2例、膿2例、その他・不明6例

菌種：*E. aerogenes* 14例、*E. cloacae* 6例、*K. pneumoniae* 4例、その他・不明8例

感染経路：以前からの保菌8例、医療器具関連6例、手術部位3例、院内感染2例、以前からの保菌/院内感染1例、その他・不明12例

急性脳炎2例 病原体不明2例__年齢群：6歳(1例)、10代(1例)

クリプトスポリジウム症1例

感染地域：愛知県

クロイツフェルト・ヤコブ病2例

孤発性プリオン病古典型2例

劇症型溶血性レンサ球菌感染症1例

年齢群: 60代

後天性免疫不全症候群15例(AIDS 4例、無症候10例、その他1例)

感染地域: 国内12例、インド1例、中国1例、国内・国外不明1例

感染経路: 性的接触13例(異性間3例、同性間8例、異性/同性間2例)、不明2例

侵襲性インフルエンザ菌感染症1例(菌検出検体: 血液)

年齢群: 90代

侵襲性髄膜炎菌感染症1例(菌検出検体: 血液)

感染地域: 千葉県

年齢群: 80代

侵襲性肺炎球菌感染症12例(菌検出検体: 血液8例、血液/髄液2例、髄液2例)

年齢群: 20代(3例)、50代(1例)、60代(2例)、70代(3例)、80代(2例)、90代(1例. 死亡)

水痘(入院例に限る)1例(検査診断例)

年齢群: 40代

梅毒39例(早期顕症I期17例、早期顕症II期9例、晩期顕症1例、先天梅毒1例、無症候11例)

播種性クリプトコックス症2例

菌検出検体: 血液2例

感染地域: 埼玉県1例、神奈川県1例

年齢群: 70代(1例. 死亡)、80代(1例)

破傷風4例

年齢群: 30代(1例)、50代(1例)、70代(2例)

バンコマイシン耐性腸球菌感染症1例

遺伝子型: 不明__菌検出検体: 尿

風しん1例(臨床診断例)

感染地域: 国内(都道府県不明)

年齢群: 1歳

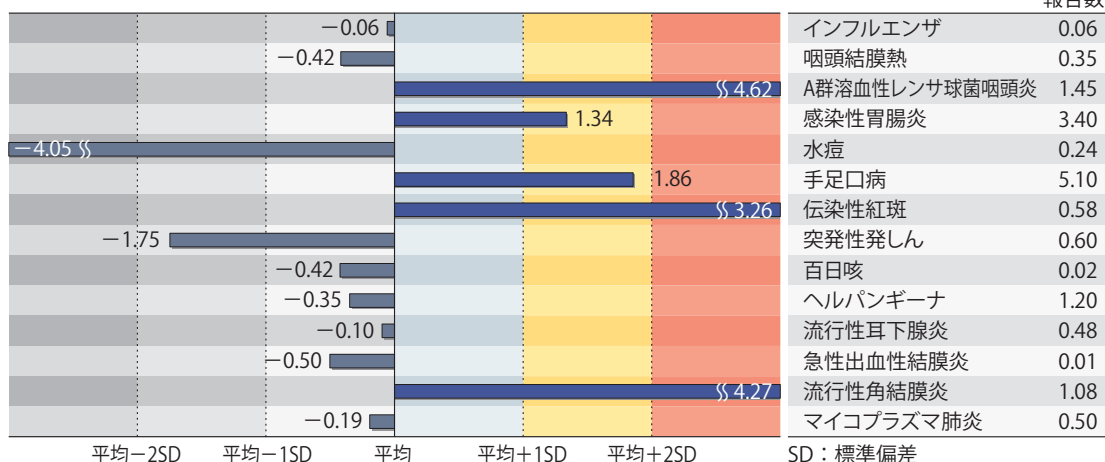
累積報告数: 127例(検査診断例90例、臨床診断例37例)

(補) 2014年第36週から2015年第35週までに診断されたものの報告遅れとして、E型肝炎2例〔感染地域(感染源): 岩手県1例(不明)、鳥取県1例(不明)〕、エキノコックス症1例(多包条虫__感染地域: 北海道)、デング熱2例(感染地域: フィリピン1例、ミャンマー1例)、日本紅斑熱1例(感染地域: 鳥取県)、カルバペネム耐性腸内細菌科細菌感染症17例(菌種: *E. cloacae* 9例、*E. aerogenes* 5例、*E. coli* 2例、不明1例)、急性脳炎2例(コクサッキーウイルスA群16型1例__年齢群: 3歳. 病原体不明1例__年齢群: 7歳)、劇症型溶血性レンサ球菌感染症2例〔年齢群: 50代(1例. 死亡)、60代(1例)〕、水痘(入院例に限る)4例〔年齢群: 10代(3例)、50代(1例)〕、播種性クリプトコックス症1例(感染地域: 山梨県__年齢群: 80代)などの報告があった。

◆定点把握の対象となる5類感染症

全国の指定された医療機関(定点)から報告され、疾患により小児科定点(約3,000力所)、インフルエンザ(小児科・内科)定点(約5,000力所)、眼科定点(約600力所)、基幹定点(約500力所)に分かれています。また、定点当たり報告数は、報告数/定点医療機関数です(増減の目安は小数点第3位以下を含む)。

定点把握疾患の報告の過去5年間の同時期との比較(第36週)



当該週と過去5年間の平均(過去5年間の前週、当該週、後週の合計15週の平均)との差をグラフ上に表現した。

インフルエンザ

定点当たり報告数は減少した。都道府県別の上位3位は沖縄県(2.45)、茨城県(0.18)、福岡県(0.13)、長崎県(0.13)である。基幹定点からのインフルエンザ入院サーベイランスにおける報告数は7例と前週と比較して減少し、3県から報告があった。

小児科定点報告疾患(主なもの)

RSウイルス感染症の報告数は2,083例と3週連続で増加した。年齢別では1歳以下の報告数が全体の約75%を占めている。

咽頭結膜熱の定点当たり報告数は2週連続で減少した。都道府県別の上位3位は島根県(0.91)、沖縄県(0.85)、鳥取県(0.84)である。

A群溶血性レンサ球菌咽頭炎の定点当たり報告数は3週連続で増加し、過去5年間の同時期(前週、当該週、後週)と比較してかなり多い。都道府県別の上位3位は鳥取県(3.32)、静岡県(3.18)、北海道(2.83)である。

感染性胃腸炎の定点当たり報告数は増加し、過去5年間の同時期と比較してやや多い。都道府県別の上位3位は大分県(8.03)、宮崎県(7.36)、島根県(6.39)である。

水痘の定点当たり報告数は増加した。都道府県別の上位3位は長崎県(0.48)、愛知県(0.41)、鹿児島県(0.40)である。

手足口病の定点当たり報告数は減少したが、過去5年間の同時期と比較してやや多い。都道府県別の上位3位は長野県(13.65)、山形県(12.73)、新潟県(12.59)である。

伝染性紅斑の定点当たり報告数は3週連続で増加し、過去5年間の同時期と比較してかなり多い。都道府県別の上位3位は大分県(2.19)、鹿児島県(1.40)、山形県(1.17)である。

流行性耳下腺炎の定点当たり報告数は2週連続で減少した。都道府県別の上位3位は佐賀県(2.74)、石川県(2.34)、沖縄県(1.88)である。

基幹定点報告疾患

マイコプラズマ肺炎の定点当たり報告数は増加した。都道府県別の上位3位は岐阜県(2.20)、高知県(1.88)、香川県(1.40)である。

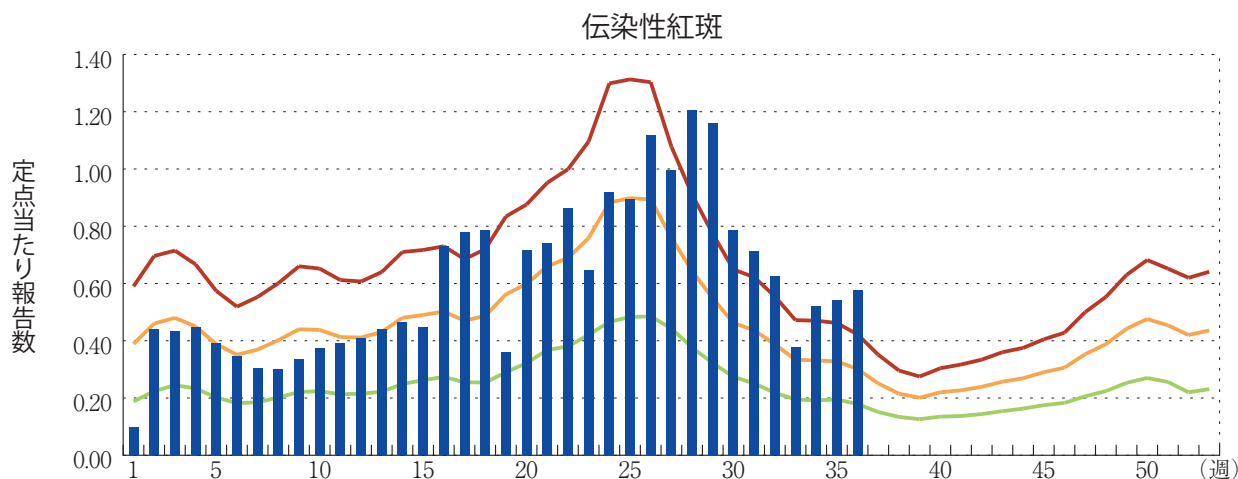
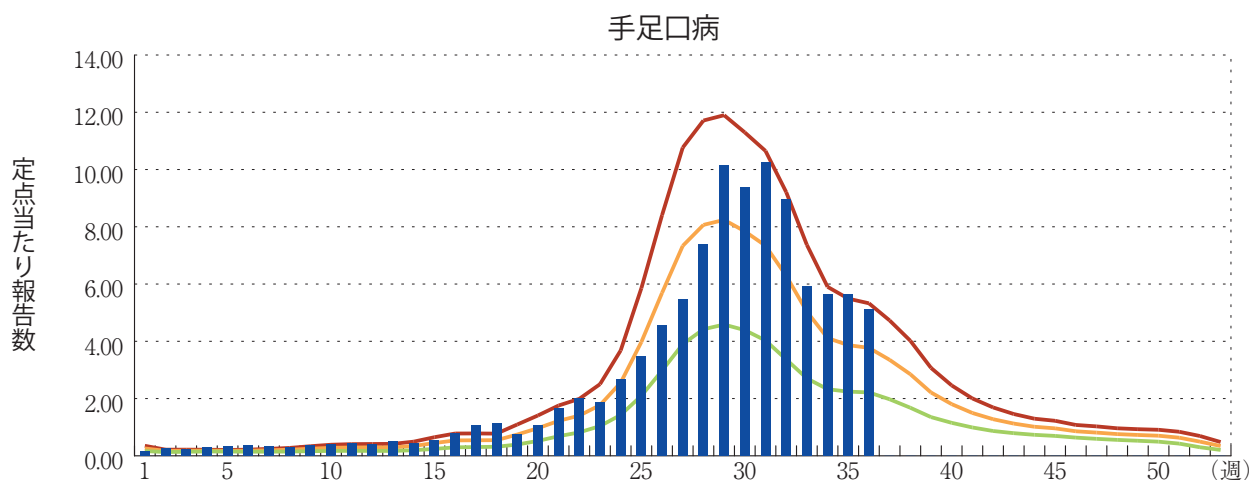
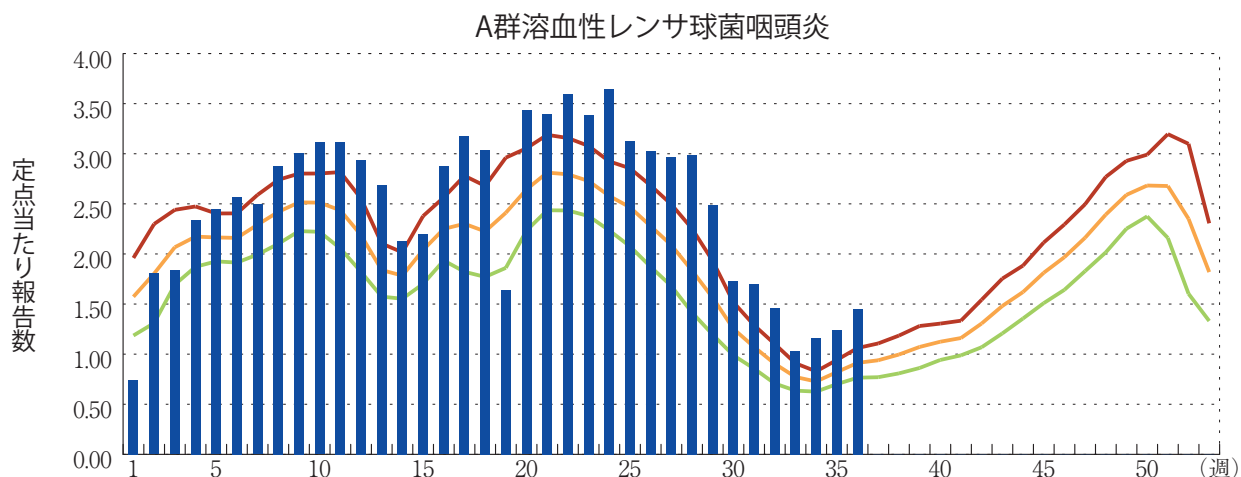
感染性胃腸炎(ロタウイルスに限る)の定点当たり報告数は横ばいであった。3道府県から3例報告があり、年齢別では0歳(2例)、5～9歳(1例)であった。

図. 主要定点把握疾患の過去5年間との週別比較(2015年第36週)

青のバーで示す本年の定点当たり報告数が赤のラインを超えているときには、過去5年間の週と比較してかなり多いことを示す。



*過去5年間の平均：前週、当該週、後週の合計15週の平均





感染症関連情報

◆病原体情報

病原微生物検出情報(IASR)：<http://www.nih.go.jp/niid/ja/iasr.html>

<速報記事>

(9/8更新)

- ノロウィークウイルス(ノロウイルス)の遺伝子型(2015年改訂版)

<http://www.nih.go.jp/niid/ja/norovirus-m/norovirus-iasrs/5913-pr4274.html>

(9/2更新)

- 新規遺伝子型ノロウイルスGILP17-GIL17の流行

<http://www.nih.go.jp/niid/ja/norovirus-m/norovirus-iasrs/5903-pr4273.html>

◆海外感染症情報

厚生労働省検疫所(FORTH)：<http://www.forth.go.jp/>

- アメリカ大陸における麻しんの流行(更新3)

<http://www.forth.go.jp/topics/2015/09111413.html>

- 中東呼吸器症候群(MERS)の発生状況(更新68)

<http://www.forth.go.jp/topics/2015/09111405.html>

- エボラ出血熱の発生状況(第36週)：補足

<http://www.forth.go.jp/topics/2015/09110840.html>

- 世界におけるインフルエンザの流行状況(更新17)

<http://www.forth.go.jp/moreinfo/topics/2015/09101449.html>

- エボラ出血熱の発生状況(第36週)

<http://www.forth.go.jp/topics/2015/09101037.html>

- 中東呼吸器症候群(MERS)の発生状況(更新67)

<http://www.forth.go.jp/topics/2015/09091144.html>

- マリでポリオが発生しています

<http://www.forth.go.jp/topics/2015/09091019.html>

- エボラ出血熱の発生状況(第35週)：補足4

<http://www.forth.go.jp/topics/2015/09090936.html>

- タンザニアでコレラが流行しています

<http://www.forth.go.jp/topics/2015/09081412.html>

- ペストの発生－マダガスカル

<http://www.forth.go.jp/topics/2015/09081034.html>

- 中東呼吸器症候群(MERS)の発生状況(更新66)
<http://www.forth.go.jp/topics/2015/09080932.html>
- エボラ出血熱の発生状況(第35週): 補足3
<http://www.forth.go.jp/topics/2015/09080841.html>
- カリブ海諸国におけるチクングニア熱の患者の発生状況(更新8)
<http://www.forth.go.jp/topics/2015/09070905.html>
- エボラ出血熱の発生状況(第35週): 補足2
<http://www.forth.go.jp/topics/2015/09070901.html>

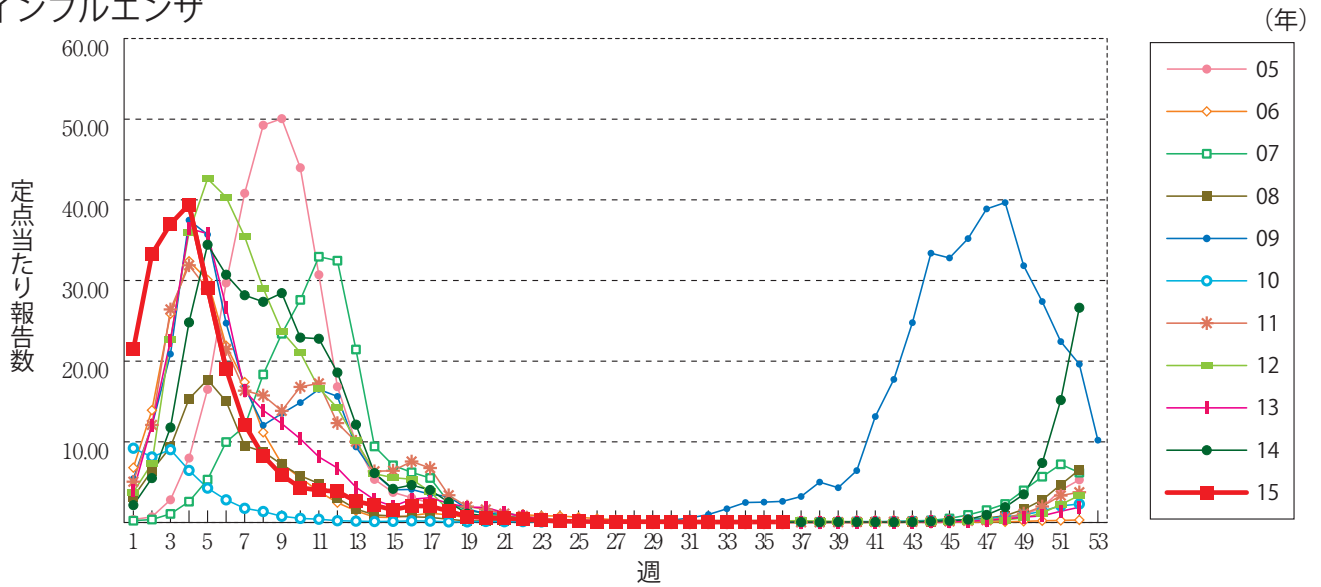
◆その他

- リスクアセスメントに基づく注意すべき感染症〔台風第18号による大雨等被害関連〕
<http://www.nih.go.jp/niid/ja/id/2327-disaster/h27t18/5926-riskassessment-h28t18.html>

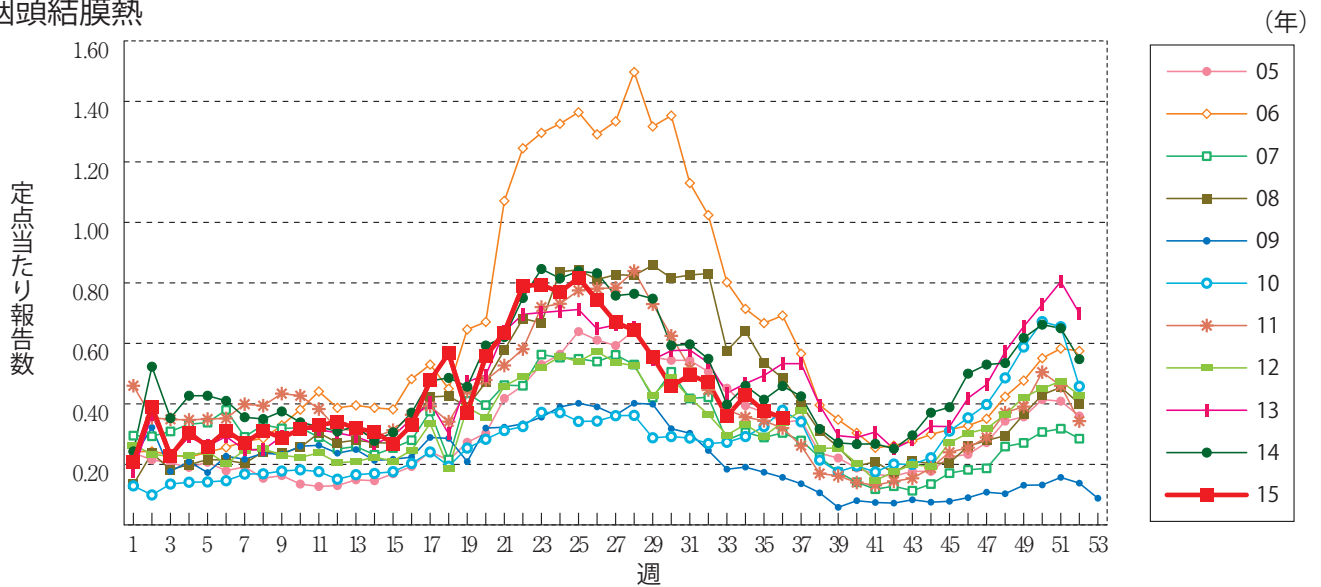


グラフ総覧(36週)

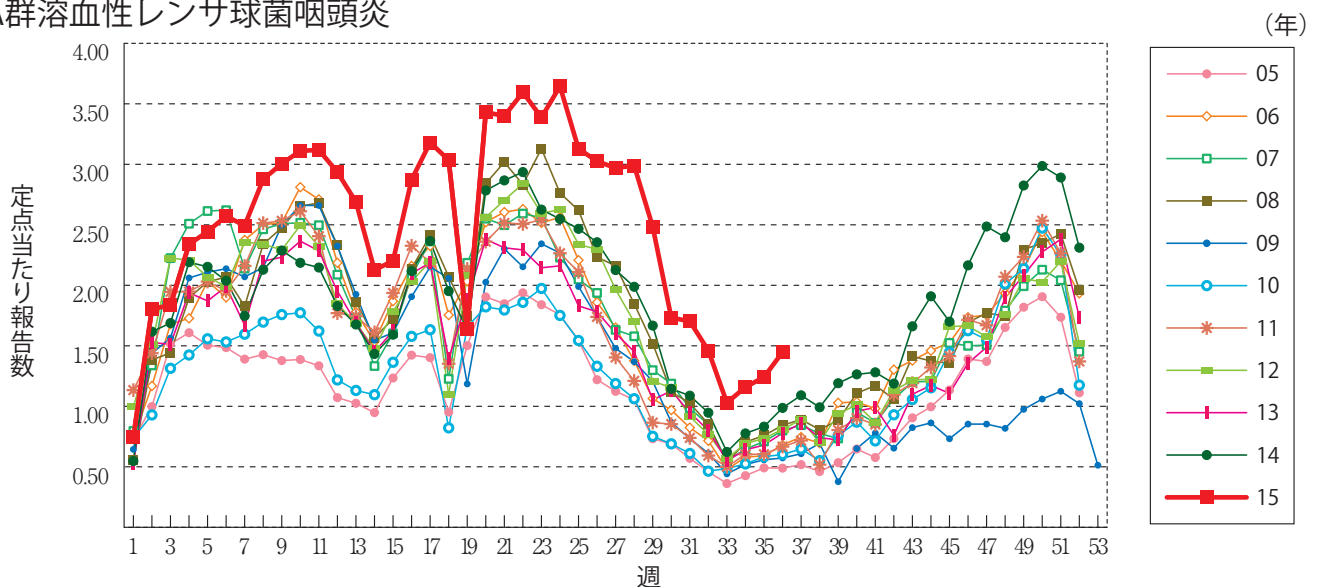
インフルエンザ



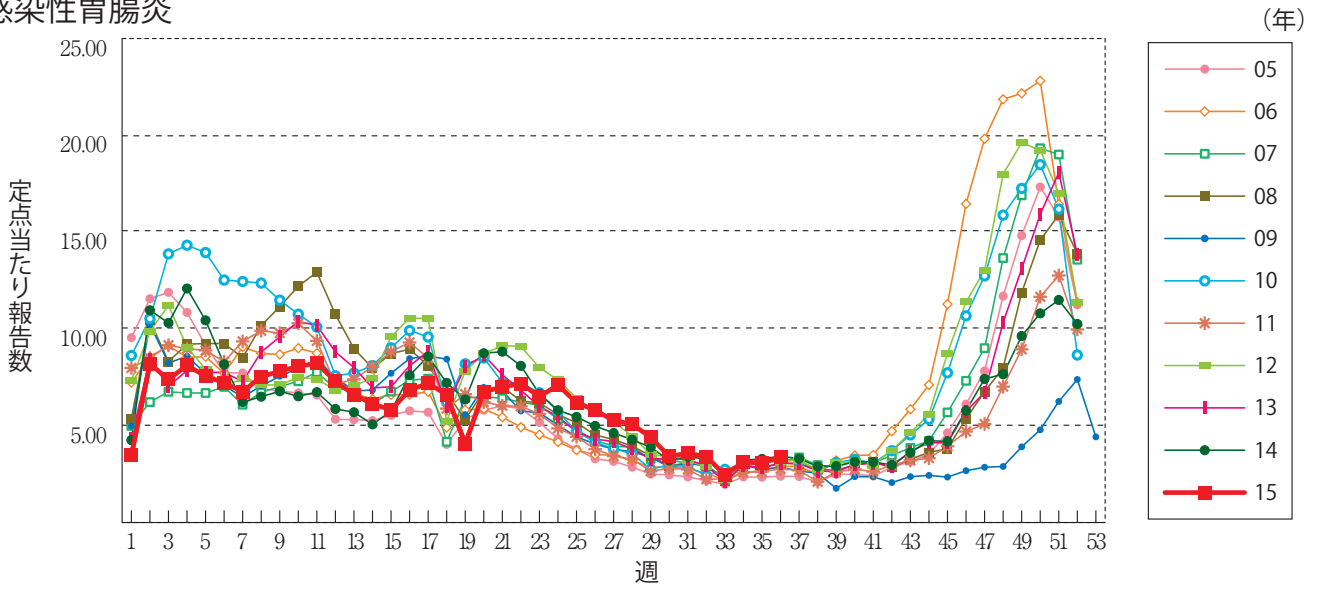
咽頭結膜熱



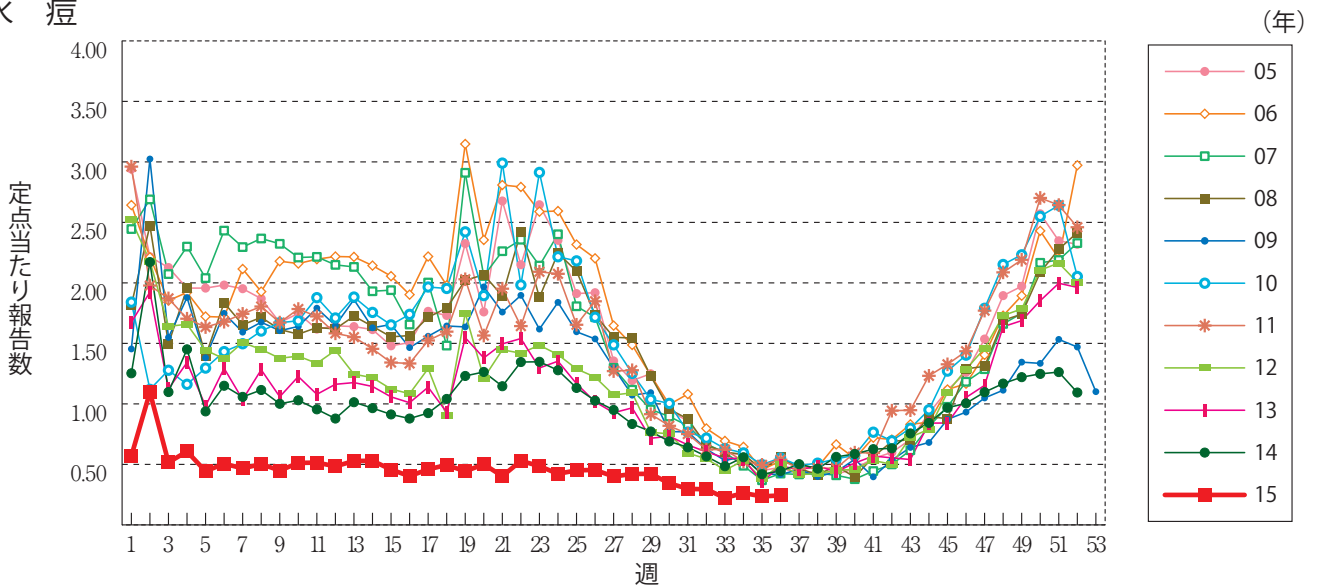
A群溶血性レンサ球菌咽頭炎



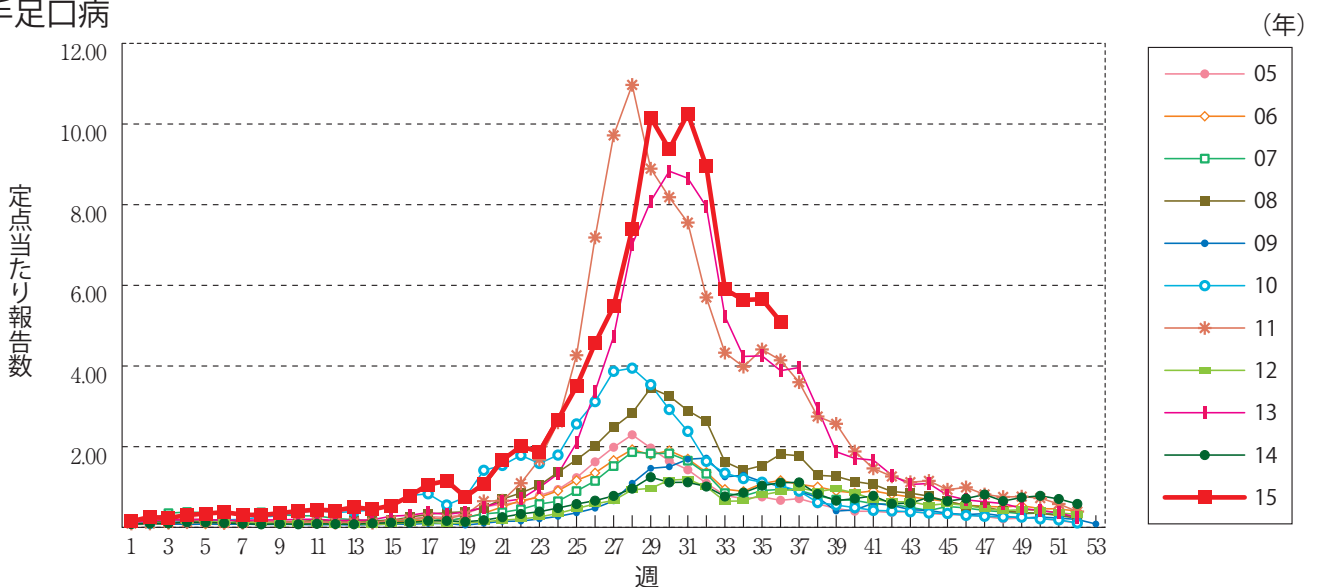
感染性胃腸炎



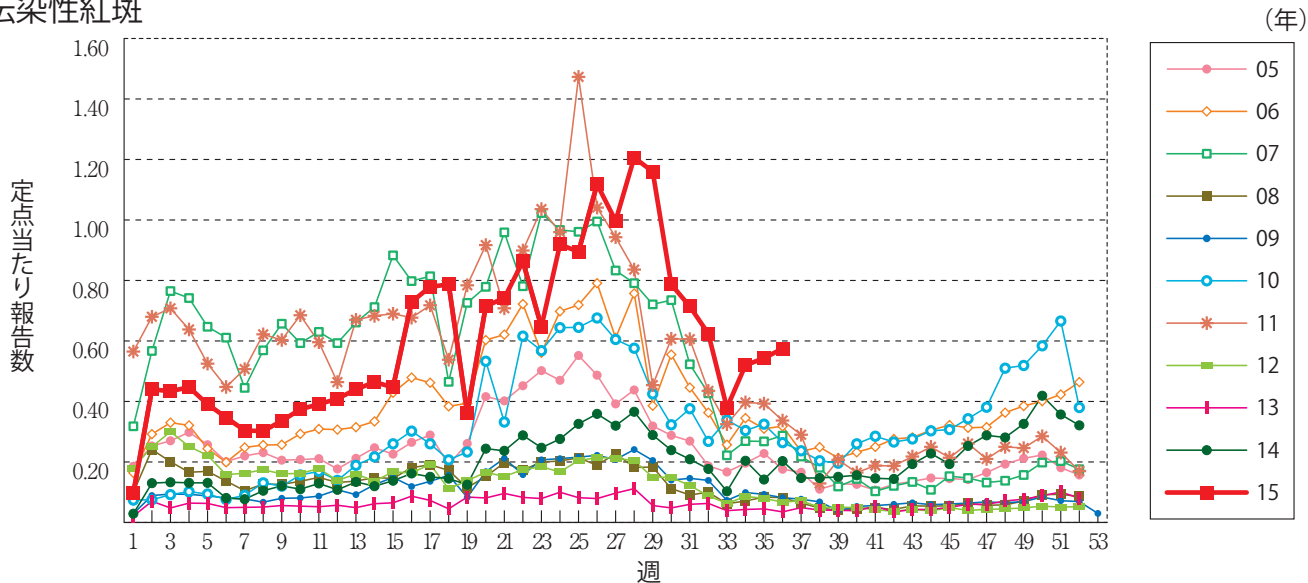
水痘



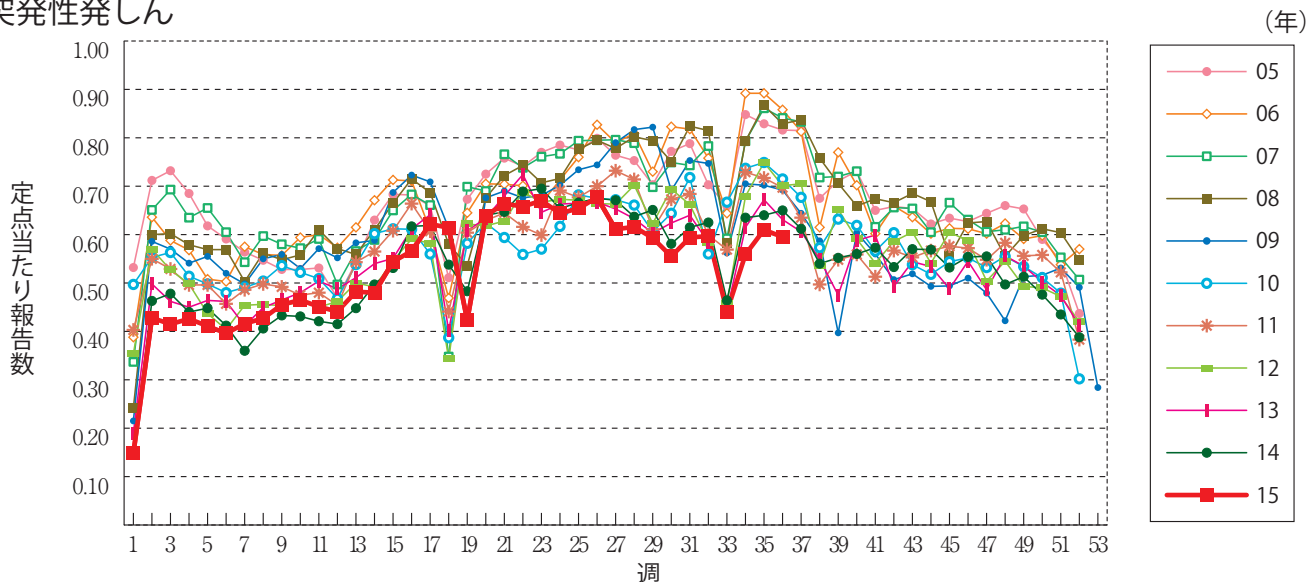
手足口病



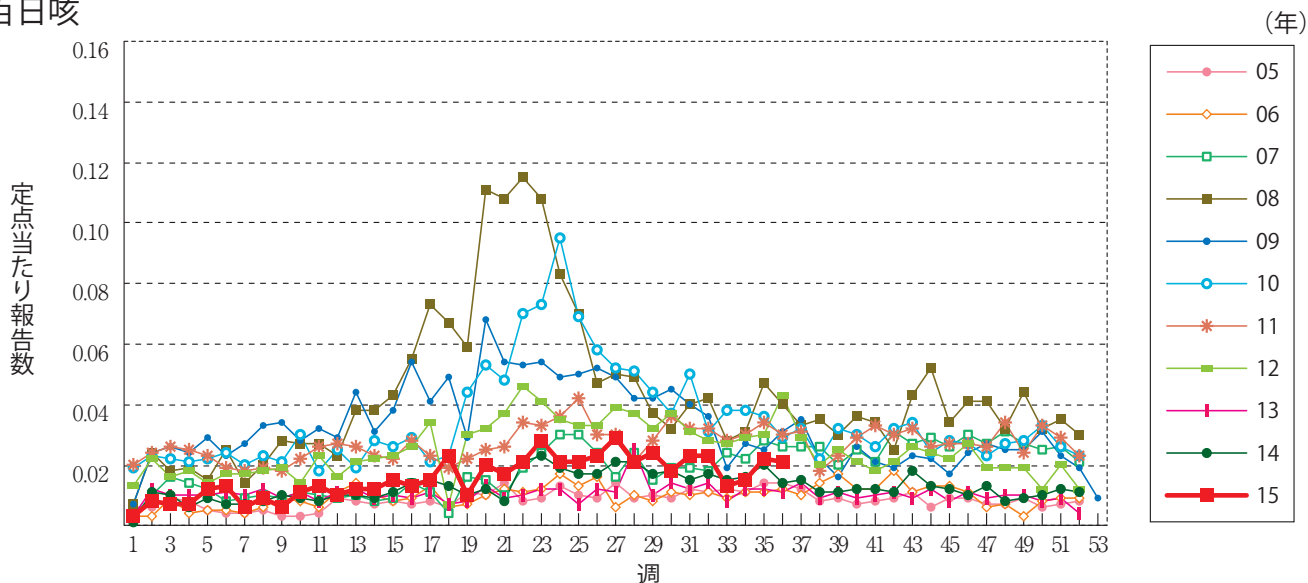
伝染性紅斑



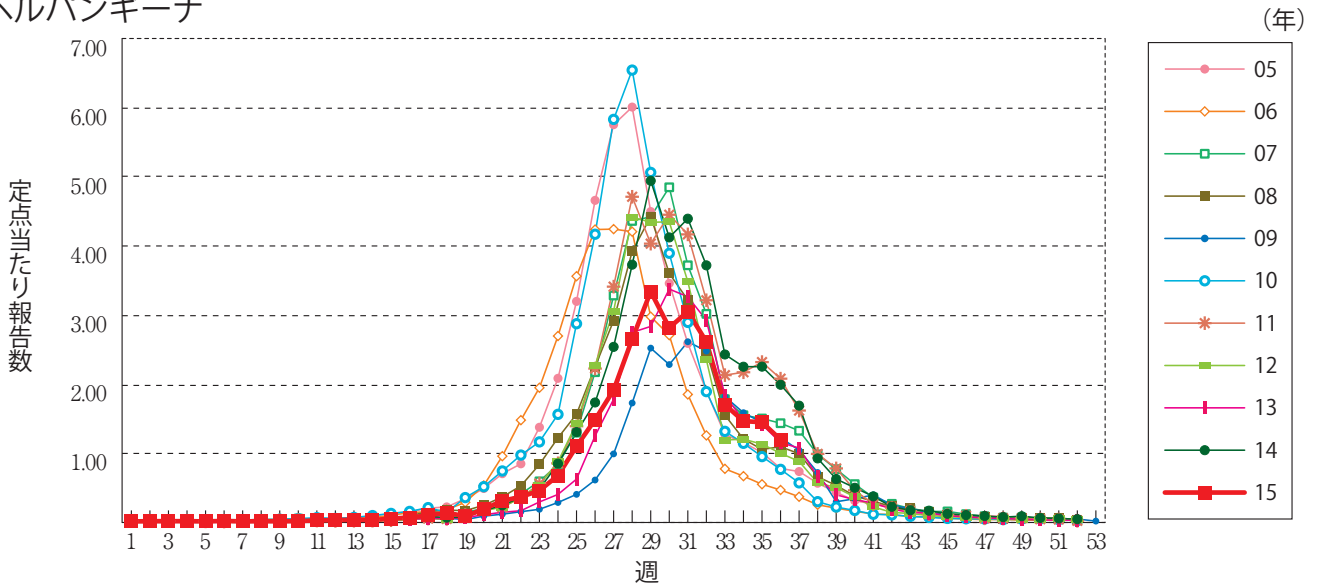
突発性発しん



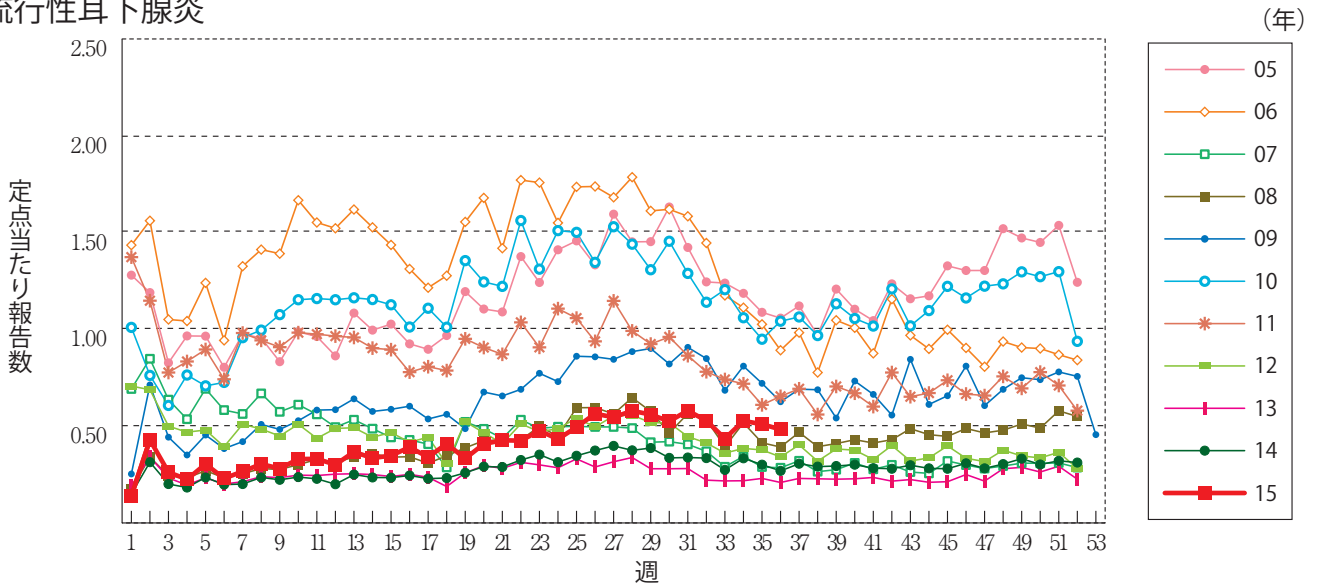
百日咳



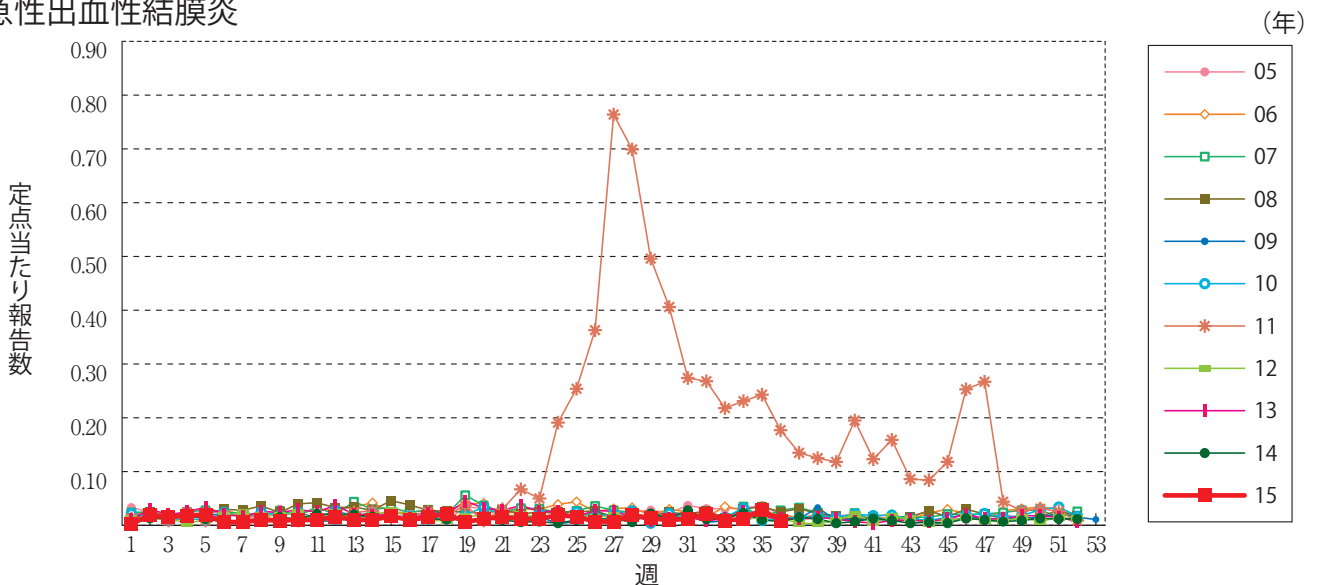
ヘルパンギーナ



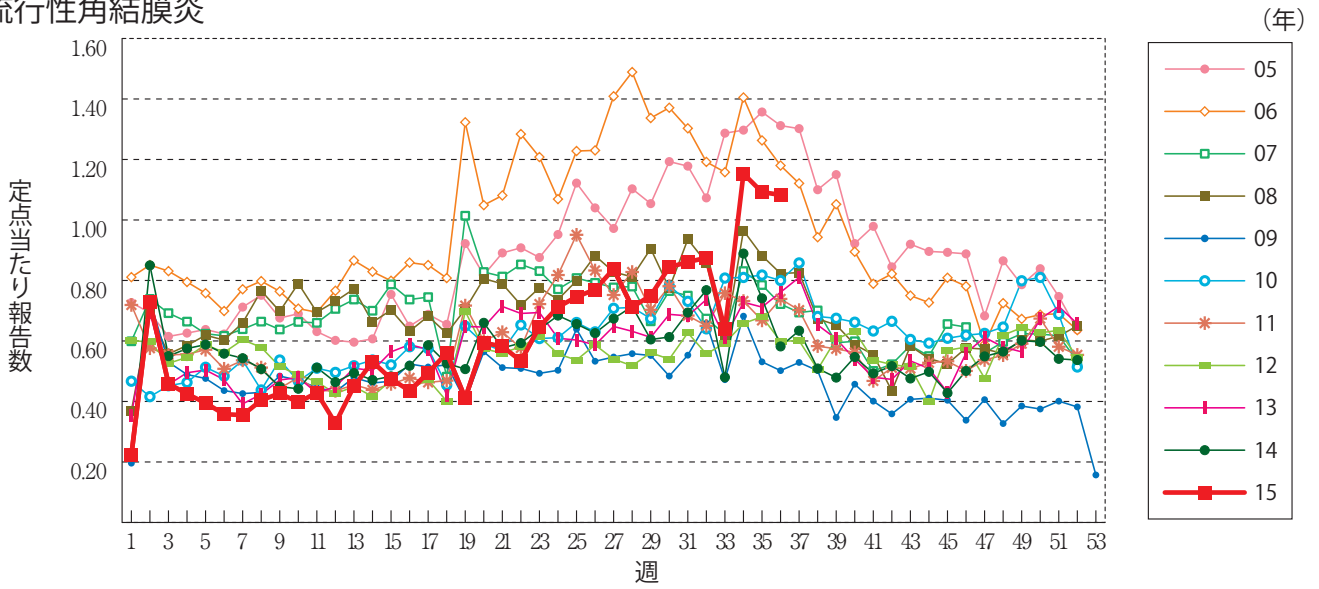
流行性耳下腺炎



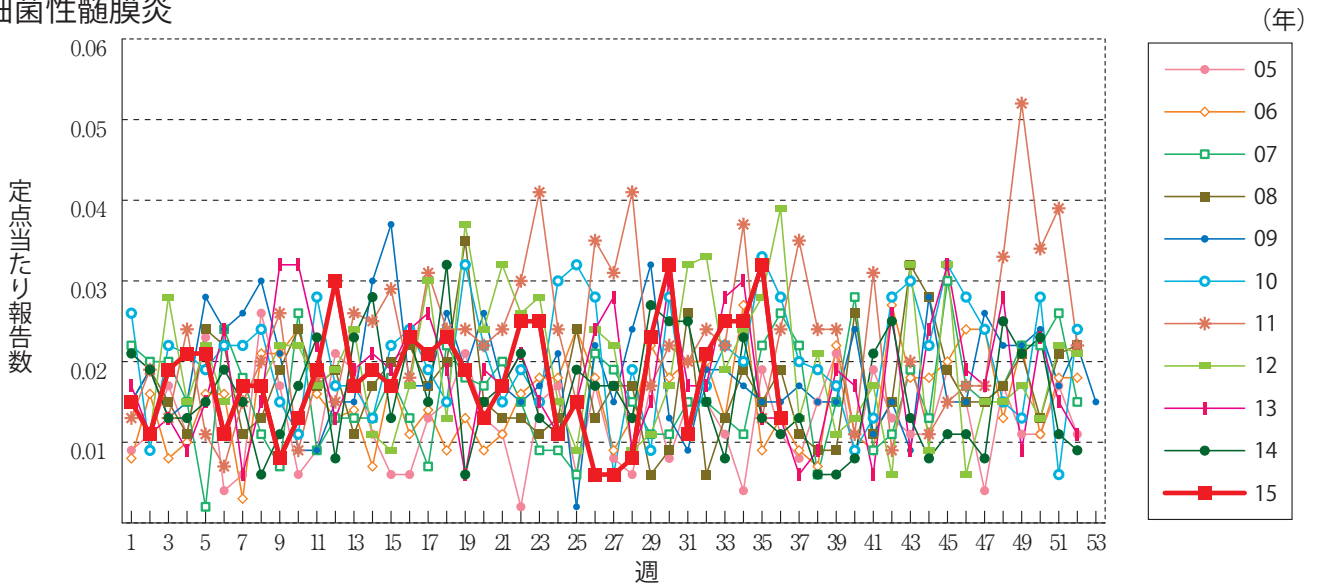
急性出血性結膜炎



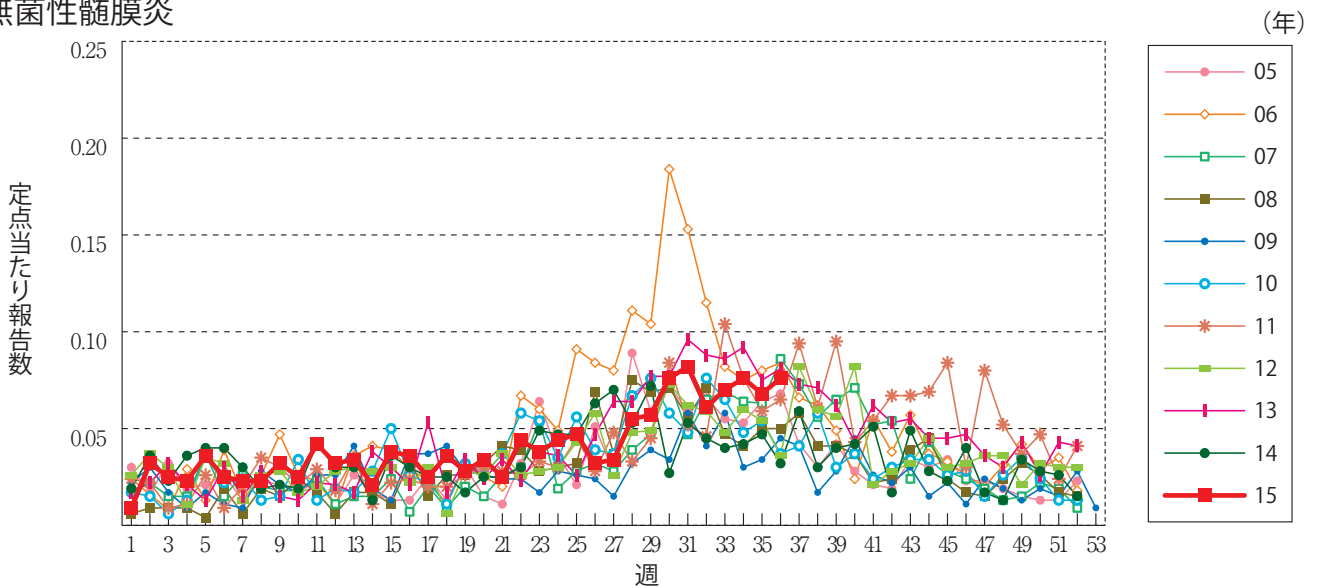
流行性角結膜炎



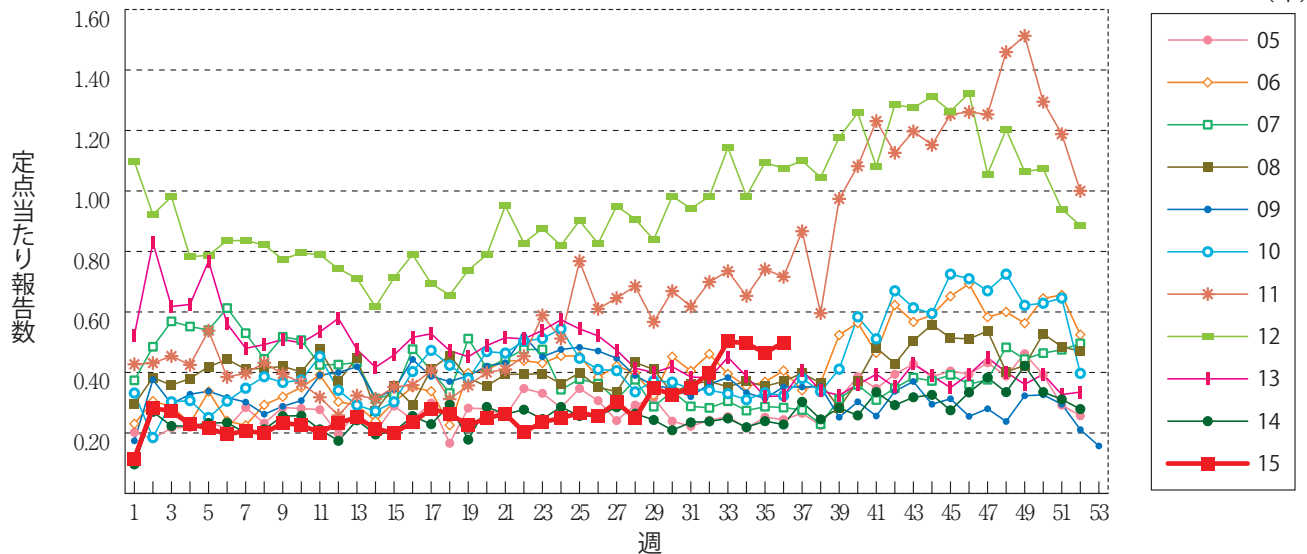
細菌性髄膜炎



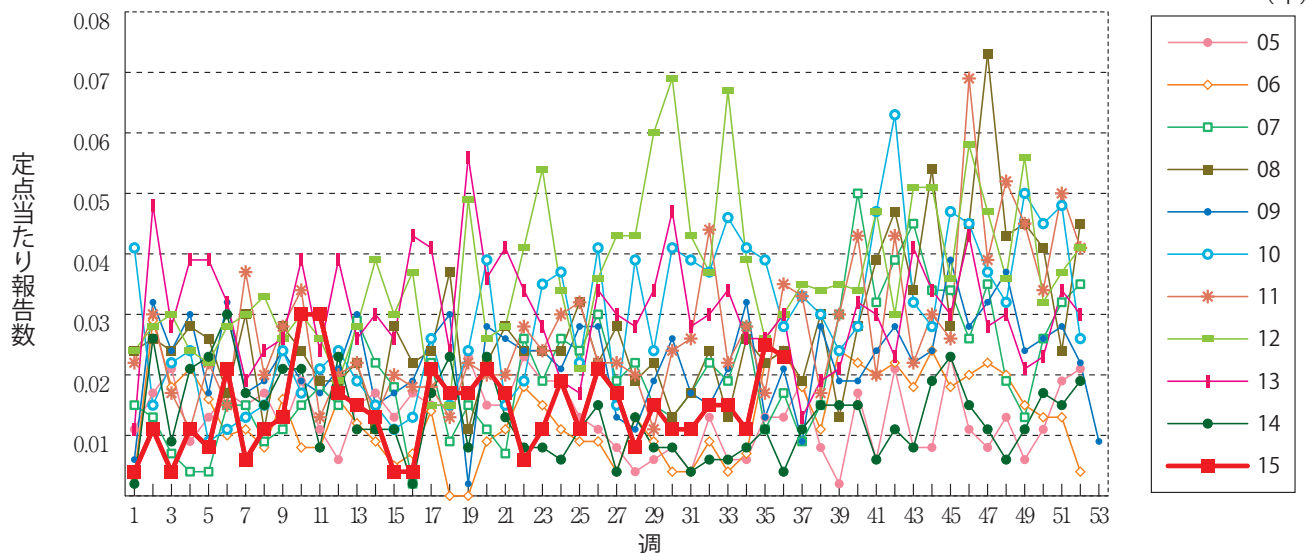
無菌性髄膜炎



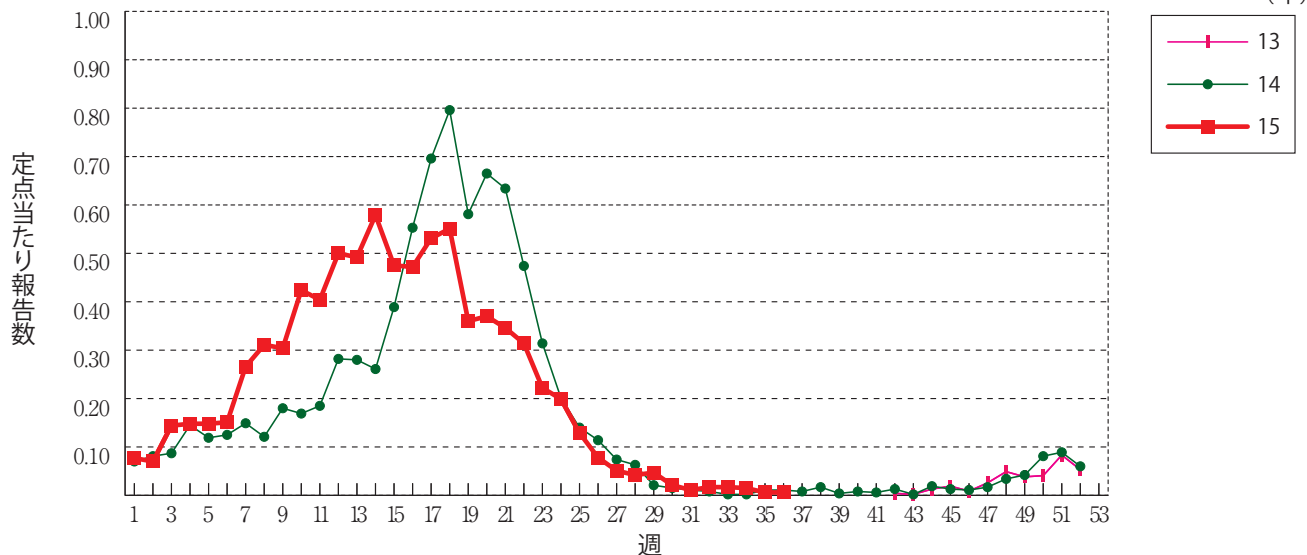
マイコプラズマ肺炎



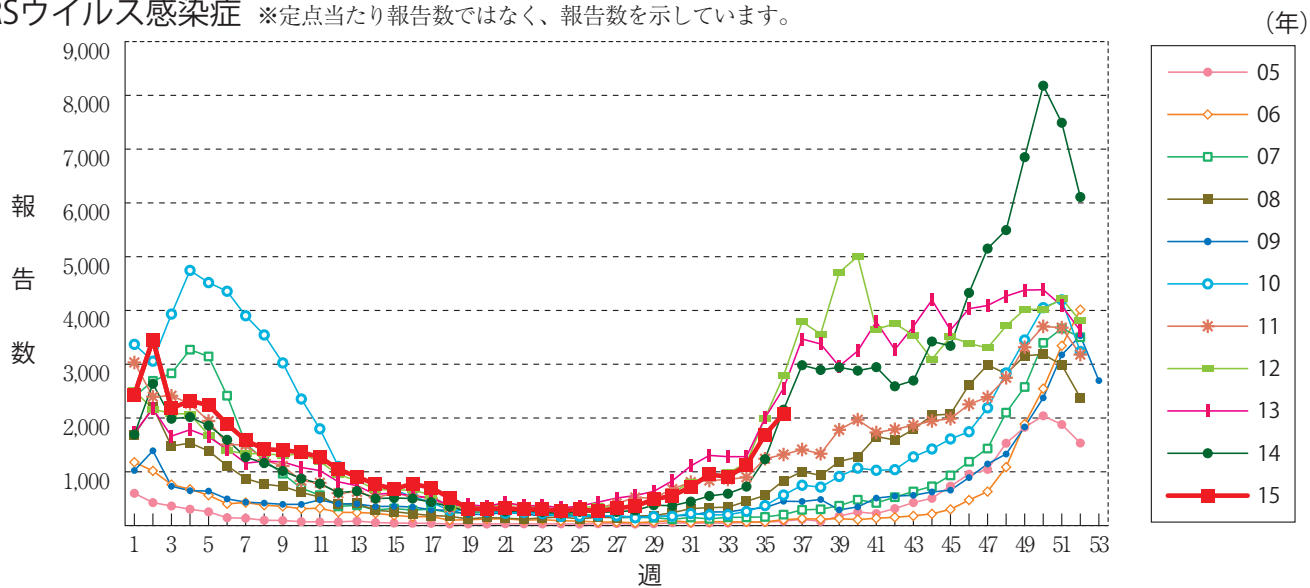
クラミジア肺炎(オウム病を除く)



感染性胃腸炎(ロタウイルスに限る)



RSウイルス感染症 ※定点当たり報告数ではなく、報告数を示しています。





36週のデータ

注) 表中の報告数は9月9日集計分であり、その後の報告は次週以降の累積に反映されます。
 新型インフルエンザは掲載していません。

報告数・累積報告数, 疾病・都道府県別

2015年36週

	エボラ出血熱		クリミア・コンゴ出血熱		痘 瘡		南米出血熱		ペスト		マールブルグ病		ラッサ熱		急性灰白髄炎		結 核	
	報告数	累積	報告数	累積	報告数	累積	報告数	累積	報告数	累積	報告数	累積	報告数	累積	報告数	累積	報告数	累積
総 数	-	-	-	-	-	-	-	-	-	-	-	-	-	-	-	-	395	16514
北海道	-	-	-	-	-	-	-	-	-	-	-	-	-	-	-	-	15	601
青森県	-	-	-	-	-	-	-	-	-	-	-	-	-	-	-	-	6	208
岩手県	-	-	-	-	-	-	-	-	-	-	-	-	-	-	-	-	2	156
宮城県	-	-	-	-	-	-	-	-	-	-	-	-	-	-	-	-	8	220
秋田県	-	-	-	-	-	-	-	-	-	-	-	-	-	-	-	-	4	86
山形県	-	-	-	-	-	-	-	-	-	-	-	-	-	-	-	-	2	105
福島県	-	-	-	-	-	-	-	-	-	-	-	-	-	-	-	-	-	201
茨城県	-	-	-	-	-	-	-	-	-	-	-	-	-	-	-	-	12	374
栃木県	-	-	-	-	-	-	-	-	-	-	-	-	-	-	-	-	13	211
群馬県	-	-	-	-	-	-	-	-	-	-	-	-	-	-	-	-	5	166
埼玉県	-	-	-	-	-	-	-	-	-	-	-	-	-	-	-	-	3	832
千葉県	-	-	-	-	-	-	-	-	-	-	-	-	-	-	-	-	34	787
東京都	-	-	-	-	-	-	-	-	-	-	-	-	-	-	-	-	45	2483
神奈川県	-	-	-	-	-	-	-	-	-	-	-	-	-	-	-	-	39	1251
新潟県	-	-	-	-	-	-	-	-	-	-	-	-	-	-	-	-	7	240
富山県	-	-	-	-	-	-	-	-	-	-	-	-	-	-	-	-	7	141
石川県	-	-	-	-	-	-	-	-	-	-	-	-	-	-	-	-	2	147
福井県	-	-	-	-	-	-	-	-	-	-	-	-	-	-	-	-	3	77
山梨県	-	-	-	-	-	-	-	-	-	-	-	-	-	-	-	-	1	67
長野県	-	-	-	-	-	-	-	-	-	-	-	-	-	-	-	-	6	203
岐阜県	-	-	-	-	-	-	-	-	-	-	-	-	-	-	-	-	12	273
静岡県	-	-	-	-	-	-	-	-	-	-	-	-	-	-	-	-	16	309
愛知県	-	-	-	-	-	-	-	-	-	-	-	-	-	-	-	-	24	1156
三重県	-	-	-	-	-	-	-	-	-	-	-	-	-	-	-	-	6	206
滋賀県	-	-	-	-	-	-	-	-	-	-	-	-	-	-	-	-	-	150
京都府	-	-	-	-	-	-	-	-	-	-	-	-	-	-	-	-	3	388
大阪府	-	-	-	-	-	-	-	-	-	-	-	-	-	-	-	-	28	1088
兵庫県	-	-	-	-	-	-	-	-	-	-	-	-	-	-	-	-	11	700
奈良県	-	-	-	-	-	-	-	-	-	-	-	-	-	-	-	-	3	214
和歌山県	-	-	-	-	-	-	-	-	-	-	-	-	-	-	-	-	1	130
鳥取県	-	-	-	-	-	-	-	-	-	-	-	-	-	-	-	-	-	60
島根県	-	-	-	-	-	-	-	-	-	-	-	-	-	-	-	-	1	92
岡山県	-	-	-	-	-	-	-	-	-	-	-	-	-	-	-	-	6	231
広島県	-	-	-	-	-	-	-	-	-	-	-	-	-	-	-	-	16	302
山口県	-	-	-	-	-	-	-	-	-	-	-	-	-	-	-	-	2	133
徳島県	-	-	-	-	-	-	-	-	-	-	-	-	-	-	-	-	2	95
香川県	-	-	-	-	-	-	-	-	-	-	-	-	-	-	-	-	-	116
愛媛県	-	-	-	-	-	-	-	-	-	-	-	-	-	-	-	-	4	145
高知県	-	-	-	-	-	-	-	-	-	-	-	-	-	-	-	-	2	94
福岡県	-	-	-	-	-	-	-	-	-	-	-	-	-	-	-	-	16	743
佐賀県	-	-	-	-	-	-	-	-	-	-	-	-	-	-	-	-	4	120
長崎県	-	-	-	-	-	-	-	-	-	-	-	-	-	-	-	-	3	205
熊本県	-	-	-	-	-	-	-	-	-	-	-	-	-	-	-	-	-	174
大分県	-	-	-	-	-	-	-	-	-	-	-	-	-	-	-	-	10	215
宮崎県	-	-	-	-	-	-	-	-	-	-	-	-	-	-	-	-	1	145
鹿児島県	-	-	-	-	-	-	-	-	-	-	-	-	-	-	-	-	6	241
沖縄県	-	-	-	-	-	-	-	-	-	-	-	-	-	-	-	-	4	233

* 病原体がSARSコロナウイルスであるものに限る。
 ** 病原体がMERSコロナウイルスであるものに限る。2014年7月26日より届出対象疾患となりました。
 *** 2013年5月6日より届出対象疾患となりました。

報告数・累積報告数, 疾病・都道府県別

2015年36週

	ジフテリア		重症急性 呼吸器症候群*		中東呼吸器 症候群**		鳥インフル エンザ(H5N1)		鳥インフル エンザ(H7N9)***		コレラ		細菌性赤痢		腸管出血性 大腸菌感染症		腸チフス	
	報告数	累積	報告数	累積	報告数	累積	報告数	累積	報告数	累積	報告数	累積	報告数	累積	報告数	累積	報告数	累積
総 数	-	-	-	-	-	-	-	-	-	-	3	2	107	174	2610	-	22	
北海道	-	-	-	-	-	-	-	-	-	-	-	-	4	10	134	-	-	
青森県	-	-	-	-	-	-	-	-	-	-	-	-	1	-	43	-	-	
岩手県	-	-	-	-	-	-	-	-	-	-	-	-	-	2	73	-	-	
宮城県	-	-	-	-	-	-	-	-	-	-	1	-	1	-	56	-	-	
秋田県	-	-	-	-	-	-	-	-	-	-	-	-	-	3	25	-	-	
山形県	-	-	-	-	-	-	-	-	-	-	-	-	1	7	42	-	-	
福島県	-	-	-	-	-	-	-	-	-	-	1	-	2	1	21	-	1	
茨城県	-	-	-	-	-	-	-	-	-	-	-	-	1	4	2	42	-	-
栃木県	-	-	-	-	-	-	-	-	-	-	-	-	1	2	30	-	-	
群馬県	-	-	-	-	-	-	-	-	-	-	-	-	-	4	2	72	-	-
埼玉県	-	-	-	-	-	-	-	-	-	-	-	-	5	5	138	-	1	
千葉県	-	-	-	-	-	-	-	-	-	-	-	-	4	4	113	-	1	
東京都	-	-	-	-	-	-	-	-	-	-	-	-	43	12	266	-	8	
神奈川県	-	-	-	-	-	-	-	-	-	-	1	1	7	7	143	-	2	
新潟県	-	-	-	-	-	-	-	-	-	-	-	-	5	1	35	-	-	
富山県	-	-	-	-	-	-	-	-	-	-	-	-	1	2	24	-	-	
石川県	-	-	-	-	-	-	-	-	-	-	-	-	-	3	15	-	-	
福井県	-	-	-	-	-	-	-	-	-	-	-	-	-	1	21	-	-	
山梨県	-	-	-	-	-	-	-	-	-	-	-	-	1	-	18	-	-	
長野県	-	-	-	-	-	-	-	-	-	-	-	-	2	1	32	-	-	
岐阜県	-	-	-	-	-	-	-	-	-	-	-	-	-	2	16	-	1	
静岡県	-	-	-	-	-	-	-	-	-	-	-	-	3	-	51	-	1	
愛知県	-	-	-	-	-	-	-	-	-	-	-	-	5	12	75	-	2	
三重県	-	-	-	-	-	-	-	-	-	-	-	-	-	-	31	-	-	
滋賀県	-	-	-	-	-	-	-	-	-	-	-	-	-	4	28	-	-	
京都府	-	-	-	-	-	-	-	-	-	-	-	-	1	-	32	-	-	
大阪府	-	-	-	-	-	-	-	-	-	-	-	-	2	6	311	-	2	
兵庫県	-	-	-	-	-	-	-	-	-	-	-	-	1	1	70	-	1	
奈良県	-	-	-	-	-	-	-	-	-	-	-	-	1	-	19	-	-	
和歌山県	-	-	-	-	-	-	-	-	-	-	-	-	1	1	8	-	-	
鳥取県	-	-	-	-	-	-	-	-	-	-	-	-	-	-	45	-	-	
島根県	-	-	-	-	-	-	-	-	-	-	-	-	-	51	73	-	-	
岡山県	-	-	-	-	-	-	-	-	-	-	-	-	1	3	45	-	-	
広島県	-	-	-	-	-	-	-	-	-	-	-	-	-	3	30	-	2	
山口県	-	-	-	-	-	-	-	-	-	-	-	-	-	1	23	-	-	
徳島県	-	-	-	-	-	-	-	-	-	-	-	-	-	1	4	-	-	
香川県	-	-	-	-	-	-	-	-	-	-	-	-	-	-	14	-	-	
愛媛県	-	-	-	-	-	-	-	-	-	-	-	-	1	-	7	-	-	
高知県	-	-	-	-	-	-	-	-	-	-	-	-	-	-	2	-	-	
福岡県	-	-	-	-	-	-	-	-	-	-	-	-	3	14	175	-	-	
佐賀県	-	-	-	-	-	-	-	-	-	-	-	-	-	-	41	-	-	
長崎県	-	-	-	-	-	-	-	-	-	-	-	-	-	1	41	-	-	
熊本県	-	-	-	-	-	-	-	-	-	-	-	-	1	2	44	-	-	
大分県	-	-	-	-	-	-	-	-	-	-	-	-	-	4	16	-	-	
宮崎県	-	-	-	-	-	-	-	-	-	-	-	-	-	3	31	-	-	
鹿児島県	-	-	-	-	-	-	-	-	-	-	-	-	1	-	31	-	-	
沖縄県	-	-	-	-	-	-	-	-	-	-	-	-	-	-	4	-	-	

報告数・累積報告数, 疾病・都道府県別

2015年36週

	パラチフス		E型肝炎		ウエストナイル熱		A型肝炎		エキノコックス症		黄熱		オウム病		オムスク出血熱		回帰熱	
	報告数	累積	報告数	累積	報告数	累積	報告数	累積	報告数	累積	報告数	累積	報告数	累積	報告数	累積	報告数	累積
総数	1	24	3	134	-	-	1	178	-	9	-	-	-	5	-	-	-	3
北海道	-	-	1	22	-	-	-	3	-	5	-	-	-	-	-	-	-	3
青森県	-	-	-	-	-	-	-	-	-	-	-	-	-	-	-	-	-	-
岩手県	-	-	-	5	-	-	-	1	-	-	-	-	-	-	-	-	-	-
宮城県	-	-	-	2	-	-	-	1	-	-	-	-	-	-	-	-	-	-
秋田県	-	-	1	1	-	-	-	5	-	-	-	-	-	-	-	-	-	-
山形県	-	-	-	1	-	-	-	4	-	-	-	-	-	-	-	-	-	-
福島県	-	-	-	2	-	-	-	2	-	-	-	-	-	-	-	-	-	-
茨城県	-	-	-	6	-	-	-	2	-	-	-	-	-	-	-	-	-	-
栃木県	-	-	-	2	-	-	-	-	-	-	-	-	1	-	-	-	-	-
群馬県	-	-	-	9	-	-	-	3	-	-	-	-	-	-	-	-	-	-
埼玉県	-	1	-	6	-	-	-	11	-	-	-	-	1	-	-	-	-	-
千葉県	-	2	-	11	-	-	-	10	-	1	-	-	-	-	-	-	-	-
東京都	1	6	-	19	-	-	-	30	-	1	-	-	-	-	-	-	-	-
神奈川県	-	10	-	6	-	-	1	8	-	-	-	-	-	-	-	-	-	-
新潟県	-	-	-	3	-	-	-	4	-	-	-	-	1	-	-	-	-	-
富山県	-	-	-	1	-	-	-	-	-	-	-	-	-	-	-	-	-	-
石川県	-	-	-	2	-	-	-	-	-	-	-	-	-	-	-	-	-	-
福井県	-	-	-	1	-	-	-	-	-	1	-	-	-	-	-	-	-	-
山梨県	-	1	-	1	-	-	-	4	-	-	-	-	-	-	-	-	-	-
長野県	-	-	-	1	-	-	-	4	-	-	-	-	-	-	-	-	-	-
岐阜県	-	-	-	-	-	-	-	-	-	-	-	-	-	-	-	-	-	-
静岡県	-	-	-	4	-	-	-	3	-	-	-	-	-	-	-	-	-	-
愛知県	-	-	-	7	-	-	-	9	-	-	-	-	-	-	-	-	-	-
三重県	-	-	-	3	-	-	-	1	-	-	-	-	-	-	-	-	-	-
滋賀県	-	-	-	1	-	-	-	2	-	-	-	-	-	-	-	-	-	-
京都府	-	-	-	-	-	-	-	1	-	-	-	-	-	-	-	-	-	-
大阪府	-	-	-	-	-	-	-	16	-	1	-	-	-	-	-	-	-	-
兵庫県	-	2	-	5	-	-	-	8	-	-	-	-	-	-	-	-	-	-
奈良県	-	1	-	1	-	-	-	1	-	-	-	-	-	-	-	-	-	-
和歌山県	-	-	-	-	-	-	-	1	-	-	-	-	-	-	-	-	-	-
鳥取県	-	-	-	1	-	-	-	-	-	-	-	-	-	-	-	-	-	-
島根県	-	-	-	-	-	-	-	-	-	-	-	-	-	-	-	-	-	-
岡山県	-	-	-	3	-	-	-	6	-	-	-	-	1	-	-	-	-	-
広島県	-	-	-	2	-	-	-	9	-	-	-	-	-	-	-	-	-	-
山口県	-	-	-	-	-	-	-	1	-	-	-	-	-	-	-	-	-	-
徳島県	-	-	-	-	-	-	-	1	-	-	-	-	-	-	-	-	-	-
香川県	-	-	-	-	-	-	-	1	-	-	-	-	-	-	-	-	-	-
愛媛県	-	-	-	3	-	-	-	3	-	-	-	-	-	-	-	-	-	-
高知県	-	-	-	-	-	-	-	3	-	-	-	-	-	-	-	-	-	-
福岡県	-	-	-	-	-	-	-	7	-	-	-	-	1	-	-	-	-	-
佐賀県	-	-	-	1	-	-	-	2	-	-	-	-	-	-	-	-	-	-
長崎県	-	-	-	-	-	-	-	1	-	-	-	-	-	-	-	-	-	-
熊本県	-	-	-	1	-	-	-	3	-	-	-	-	-	-	-	-	-	-
大分県	-	-	-	-	-	-	-	3	-	-	-	-	-	-	-	-	-	-
宮崎県	-	-	1	1	-	-	-	2	-	-	-	-	-	-	-	-	-	-
鹿児島県	-	1	-	-	-	-	-	1	-	-	-	-	-	-	-	-	-	-
沖縄県	-	-	-	-	-	-	-	1	-	-	-	-	-	-	-	-	-	-

*2013年3月4日より届出対象疾患となりました。

報告数・累積報告数, 疾病・都道府県別

2015年36週

	キャサナル 森林病		Q 熱		狂犬病		コクシジ オイデス症		サル痘		重症熱性血小板 減少症候群*		腎症候性出血熱		西部ウマ脳炎		ダニ媒介脳炎	
	報告数	累積	報告数	累積	報告数	累積	報告数	累積	報告数	累積	報告数	累積	報告数	累積	報告数	累積	報告数	累積
総 数	-	-	-	-	-	-	2	-	-	-	1	44	-	-	-	-	-	-
北海道	-	-	-	-	-	-	-	-	-	-	-	-	-	-	-	-	-	-
青森県	-	-	-	-	-	-	-	-	-	-	-	-	-	-	-	-	-	-
岩手県	-	-	-	-	-	-	-	-	-	-	-	-	-	-	-	-	-	-
宮城県	-	-	-	-	-	-	-	-	-	-	-	-	-	-	-	-	-	-
秋田県	-	-	-	-	-	-	-	-	-	-	-	-	-	-	-	-	-	-
山形県	-	-	-	-	-	-	-	-	-	-	-	-	-	-	-	-	-	-
福島県	-	-	-	-	-	-	-	-	-	-	-	-	-	-	-	-	-	-
茨城県	-	-	-	-	-	-	-	-	-	-	-	-	-	-	-	-	-	-
栃木県	-	-	-	-	-	-	-	-	-	-	-	-	-	-	-	-	-	-
群馬県	-	-	-	-	-	-	-	-	-	-	-	-	-	-	-	-	-	-
埼玉県	-	-	-	-	-	-	-	-	-	-	-	-	-	-	-	-	-	-
千葉県	-	-	-	-	-	-	-	-	-	-	-	-	-	-	-	-	-	-
東京都	-	-	-	-	-	-	1	-	-	-	-	-	-	-	-	-	-	-
神奈川県	-	-	-	-	-	-	-	-	-	-	-	-	-	-	-	-	-	-
新潟県	-	-	-	-	-	-	-	-	-	-	-	-	-	-	-	-	-	-
富山県	-	-	-	-	-	-	-	-	-	-	-	-	-	-	-	-	-	-
石川県	-	-	-	-	-	-	-	-	-	1	1	-	-	-	-	-	-	-
福井県	-	-	-	-	-	-	-	-	-	-	-	-	-	-	-	-	-	-
山梨県	-	-	-	-	-	-	-	-	-	-	-	-	-	-	-	-	-	-
長野県	-	-	-	-	-	-	-	-	-	-	-	-	-	-	-	-	-	-
岐阜県	-	-	-	-	-	-	-	-	-	-	-	-	-	-	-	-	-	-
静岡県	-	-	-	-	-	-	-	-	-	-	-	-	-	-	-	-	-	-
愛知県	-	-	-	-	-	-	1	-	-	-	-	-	-	-	-	-	-	-
三重県	-	-	-	-	-	-	-	-	-	-	2	-	-	-	-	-	-	-
滋賀県	-	-	-	-	-	-	-	-	-	-	-	-	-	-	-	-	-	-
京都府	-	-	-	-	-	-	-	-	-	-	1	-	-	-	-	-	-	-
大阪府	-	-	-	-	-	-	-	-	-	-	-	-	-	-	-	-	-	-
兵庫県	-	-	-	-	-	-	-	-	-	-	-	-	-	-	-	-	-	-
奈良県	-	-	-	-	-	-	-	-	-	-	-	-	-	-	-	-	-	-
和歌山県	-	-	-	-	-	-	-	-	-	-	1	-	-	-	-	-	-	-
鳥取県	-	-	-	-	-	-	-	-	-	-	-	-	-	-	-	-	-	-
島根県	-	-	-	-	-	-	-	-	-	-	-	-	-	-	-	-	-	-
岡山県	-	-	-	-	-	-	-	-	-	-	-	-	-	-	-	-	-	-
広島県	-	-	-	-	-	-	-	-	-	-	9	-	-	-	-	-	-	-
山口県	-	-	-	-	-	-	-	-	-	-	5	-	-	-	-	-	-	-
徳島県	-	-	-	-	-	-	-	-	-	-	1	-	-	-	-	-	-	-
香川県	-	-	-	-	-	-	-	-	-	-	1	-	-	-	-	-	-	-
愛媛県	-	-	-	-	-	-	-	-	-	-	1	-	-	-	-	-	-	-
高知県	-	-	-	-	-	-	-	-	-	-	2	-	-	-	-	-	-	-
福岡県	-	-	-	-	-	-	-	-	-	-	5	-	-	-	-	-	-	-
佐賀県	-	-	-	-	-	-	-	-	-	-	-	-	-	-	-	-	-	-
長崎県	-	-	-	-	-	-	-	-	-	-	1	-	-	-	-	-	-	-
熊本県	-	-	-	-	-	-	-	-	-	-	1	-	-	-	-	-	-	-
大分県	-	-	-	-	-	-	-	-	-	-	4	-	-	-	-	-	-	-
宮崎県	-	-	-	-	-	-	-	-	-	-	5	-	-	-	-	-	-	-
鹿児島県	-	-	-	-	-	-	-	-	-	-	4	-	-	-	-	-	-	-
沖縄県	-	-	-	-	-	-	-	-	-	-	-	-	-	-	-	-	-	-

*鳥インフルエンザ(H5N1及びH7N9)を除く。

報告数・累積報告数, 疾病・都道府県別

2015年36週

	炭 疽		チクングニア熱		つつが虫病		デング熱		東部ウマ脳炎		鳥インフルエンザ*		ニパウイルス感染症		日本紅斑熱		日本脳炎	
	報告数	累積	報告数	累積	報告数	累積	報告数	累積	報告数	累積	報告数	累積	報告数	累積	報告数	累積	報告数	累積
総 数	-	-	2	13	2	79	14	190	-	-	-	-	-	-	5	111	-	-
北海道	-	-	-	-	-	-	-	5	-	-	-	-	-	-	-	-	-	-
青森県	-	-	-	-	-	8	-	-	-	-	-	-	-	-	-	-	-	-
岩手県	-	-	-	-	-	5	-	-	-	-	-	-	-	-	-	-	-	-
宮城県	-	-	-	-	-	2	-	1	-	-	-	-	-	-	-	-	-	-
秋田県	-	-	-	-	-	10	-	-	-	-	-	-	-	-	-	-	-	-
山形県	-	-	-	-	-	4	-	-	-	-	-	-	-	-	-	-	-	-
福島県	-	-	-	-	-	5	-	2	-	-	-	-	-	-	-	-	-	-
茨城県	-	-	-	1	-	1	-	1	-	-	-	-	-	-	-	-	-	-
栃木県	-	-	-	-	-	-	-	1	-	-	-	-	-	-	-	-	-	-
群馬県	-	-	-	-	-	2	-	3	-	-	-	-	-	-	-	-	-	-
埼玉県	-	-	1	1	-	-	1	9	-	-	-	-	-	-	-	-	-	-
千葉県	-	-	-	-	-	3	3	11	-	-	-	-	-	-	-	3	-	-
東京都	-	-	-	6	-	4	3	57	-	-	-	-	-	-	1	1	-	-
神奈川県	-	-	-	-	1	3	2	24	-	-	-	-	-	-	-	-	-	-
新潟県	-	-	-	-	-	4	-	2	-	-	-	-	-	-	-	-	-	-
富山県	-	-	-	-	-	-	1	1	-	-	-	-	-	-	-	-	-	-
石川県	-	-	-	-	-	-	-	-	-	-	-	-	-	-	-	-	-	-
福井県	-	-	-	-	-	-	-	-	-	-	-	-	-	-	-	-	-	-
山梨県	-	-	-	-	-	-	-	1	-	-	-	-	-	-	-	-	-	-
長野県	-	-	-	-	-	4	-	4	-	-	-	-	-	-	-	-	-	-
岐阜県	-	-	-	-	-	1	-	6	-	-	-	-	-	-	-	-	-	-
静岡県	-	-	-	-	-	-	-	3	-	-	-	-	-	-	1	-	-	-
愛知県	-	-	-	-	-	-	2	7	-	-	-	-	-	-	-	-	-	-
三重県	-	-	-	3	-	-	-	1	-	-	-	-	-	-	-	8	-	-
滋賀県	-	-	-	-	-	-	-	1	-	-	-	-	-	-	-	-	-	-
京都府	-	-	-	-	-	-	1	8	-	-	-	-	-	-	-	1	-	-
大阪府	-	-	-	-	-	-	-	14	-	-	-	-	-	-	-	1	-	-
兵庫県	-	-	-	1	-	-	-	8	-	-	-	-	-	-	-	4	-	-
奈良県	-	-	-	-	-	-	-	3	-	-	-	-	-	-	-	-	-	-
和歌山県	-	-	-	-	-	2	-	1	-	-	-	-	-	-	-	10	-	-
鳥取県	-	-	-	-	-	1	-	-	-	-	-	-	-	-	-	1	-	-
島根県	-	-	-	-	-	3	-	-	-	-	-	-	-	-	-	6	-	-
岡山県	-	-	-	-	-	-	-	-	-	-	-	-	-	-	-	-	-	-
広島県	-	-	1	1	-	2	-	2	-	-	-	-	-	-	3	26	-	-
山口県	-	-	-	-	-	-	-	-	-	-	-	-	-	-	-	2	-	-
徳島県	-	-	-	-	-	-	-	-	-	-	-	-	-	-	1	5	-	-
香川県	-	-	-	-	-	-	-	-	-	-	-	-	-	-	-	2	-	-
愛媛県	-	-	-	-	-	-	-	1	-	-	-	-	-	-	-	11	-	-
高知県	-	-	-	-	-	-	-	1	-	-	-	-	-	-	-	-	-	-
福岡県	-	-	-	-	-	-	-	7	-	-	-	-	-	-	-	-	-	-
佐賀県	-	-	-	-	1	1	-	-	-	-	-	-	-	-	-	2	-	-
長崎県	-	-	-	-	-	-	-	1	-	-	-	-	-	-	-	5	-	-
熊本県	-	-	-	-	-	1	-	1	-	-	-	-	-	-	-	4	-	-
大分県	-	-	-	-	-	1	-	1	-	-	-	-	-	-	-	1	-	-
宮崎県	-	-	-	-	-	3	1	1	-	-	-	-	-	-	-	7	-	-
鹿児島県	-	-	-	-	-	7	-	1	-	-	-	-	-	-	-	10	-	-
沖縄県	-	-	-	-	-	2	-	-	-	-	-	-	-	-	-	-	-	-

報告数・累積報告数, 疾病・都道府県別

2015年36週

	ハンタウイルス 肺症候群		Bウイルス病		鼻 疽		ブルセラ症		ベネズエラ ウマ脳炎		ヘンドラウイルス 感 染 症		発しんチフス		ポツリヌス症		マラリア	
	報告数	累積	報告数	累積	報告数	累積	報告数	累積	報告数	累積	報告数	累積	報告数	累積	報告数	累積	報告数	累積
総 数	-	-	-	-	-	-	4	-	-	-	-	-	-	-	-	-	2	30
北海道	-	-	-	-	-	-	-	-	-	-	-	-	-	-	-	-	-	-
青森県	-	-	-	-	-	-	-	-	-	-	-	-	-	-	-	-	-	-
岩手県	-	-	-	-	-	-	-	-	-	-	-	-	-	-	-	-	-	-
宮城県	-	-	-	-	-	-	-	-	-	-	-	-	-	-	-	-	-	-
秋田県	-	-	-	-	-	-	-	-	-	-	-	-	-	-	-	-	-	-
山形県	-	-	-	-	-	-	-	-	-	-	-	-	-	-	-	-	-	-
福島県	-	-	-	-	-	-	1	-	-	-	-	-	-	-	-	-	-	1
茨城県	-	-	-	-	-	-	-	-	-	-	-	-	-	-	-	-	-	-
栃木県	-	-	-	-	-	-	-	-	-	-	-	-	-	-	-	-	-	-
群馬県	-	-	-	-	-	-	-	-	-	-	-	-	-	-	-	-	-	-
埼玉県	-	-	-	-	-	-	-	-	-	-	-	-	-	-	-	-	-	-
千葉県	-	-	-	-	-	-	-	-	-	-	-	-	-	-	-	-	-	4
東京都	-	-	-	-	-	-	2	-	-	-	-	-	-	-	-	-	-	13
神奈川県	-	-	-	-	-	-	-	-	-	-	-	-	-	-	-	-	1	2
新潟県	-	-	-	-	-	-	-	-	-	-	-	-	-	-	-	-	-	-
富山県	-	-	-	-	-	-	-	-	-	-	-	-	-	-	-	-	-	-
石川県	-	-	-	-	-	-	-	-	-	-	-	-	-	-	-	-	-	-
福井県	-	-	-	-	-	-	-	-	-	-	-	-	-	-	-	-	-	-
山梨県	-	-	-	-	-	-	-	-	-	-	-	-	-	-	-	-	-	-
長野県	-	-	-	-	-	-	-	-	-	-	-	-	-	-	-	-	-	-
岐阜県	-	-	-	-	-	-	-	-	-	-	-	-	-	-	-	-	-	1
静岡県	-	-	-	-	-	-	-	-	-	-	-	-	-	-	-	-	-	1
愛知県	-	-	-	-	-	-	-	-	-	-	-	-	-	-	-	-	-	2
三重県	-	-	-	-	-	-	-	-	-	-	-	-	-	-	-	-	-	-
滋賀県	-	-	-	-	-	-	-	-	-	-	-	-	-	-	-	-	-	-
京都府	-	-	-	-	-	-	-	-	-	-	-	-	-	-	-	-	-	-
大阪府	-	-	-	-	-	-	-	-	-	-	-	-	-	-	-	-	-	1
兵庫県	-	-	-	-	-	-	-	-	-	-	-	-	-	-	-	-	-	-
奈良県	-	-	-	-	-	-	-	-	-	-	-	-	-	-	-	-	-	1
和歌山県	-	-	-	-	-	-	-	-	-	-	-	-	-	-	-	-	-	-
鳥取県	-	-	-	-	-	-	-	-	-	-	-	-	-	-	-	-	-	-
島根県	-	-	-	-	-	-	-	-	-	-	-	-	-	-	-	-	-	-
岡山県	-	-	-	-	-	-	-	-	-	-	-	-	-	-	-	-	1	2
広島県	-	-	-	-	-	-	-	-	-	-	-	-	-	-	-	-	-	-
山口県	-	-	-	-	-	-	-	-	-	-	-	-	-	-	-	-	-	-
徳島県	-	-	-	-	-	-	-	-	-	-	-	-	-	-	-	-	-	-
香川県	-	-	-	-	-	-	-	-	-	-	-	-	-	-	-	-	-	-
愛媛県	-	-	-	-	-	-	-	-	-	-	-	-	-	-	-	-	-	-
高知県	-	-	-	-	-	-	-	-	-	-	-	-	-	-	-	-	-	-
福岡県	-	-	-	-	-	-	-	-	-	-	-	-	-	-	-	-	-	1
佐賀県	-	-	-	-	-	-	-	-	-	-	-	-	-	-	-	-	-	-
長崎県	-	-	-	-	-	-	-	-	-	-	-	-	-	-	-	-	-	-
熊本県	-	-	-	-	-	-	-	-	-	-	-	-	-	-	-	-	-	-
大分県	-	-	-	-	-	-	-	-	-	-	-	-	-	-	-	-	-	-
宮崎県	-	-	-	-	-	-	-	-	-	-	-	-	-	-	-	-	-	1
鹿児島県	-	-	-	-	-	-	-	-	-	-	-	-	-	-	-	-	-	-
沖縄県	-	-	-	-	-	-	1	-	-	-	-	-	-	-	-	-	-	-

報告数・累積報告数, 疾病・都道府県別

2015年36週

	野 兎 病		ライム病		リッサウイルス感染症		リフトバレー熱		類 鼻 疽		レジオネラ症		レプトスピラ症		ロッキー山紅斑熱		アメーバ赤痢	
	報告数	累積	報告数	累積	報告数	累積	報告数	累積	報告数	累積	報告数	累積	報告数	累積	報告数	累積	報告数	累積
総 数	-	2	-	7	-	-	-	-	-	1	45	1020	-	9	-	-	21	774
北海道	-	-	-	3	-	-	-	-	-	-	1	24	-	-	-	-	-	27
青森県	-	-	-	-	-	-	-	-	-	-	-	2	-	-	-	-	2	9
岩手県	-	-	-	-	-	-	-	-	-	-	-	15	-	-	-	-	2	8
宮城県	-	-	-	-	-	-	-	-	-	-	2	19	-	-	-	-	-	18
秋田県	-	-	-	-	-	-	-	-	-	-	1	7	-	-	-	-	-	5
山形県	-	-	-	-	-	-	-	-	-	-	1	12	-	-	-	-	-	6
福島県	-	1	-	-	-	-	-	-	-	-	-	17	-	-	-	-	-	18
茨城県	-	-	-	-	-	-	-	-	-	-	5	50	-	-	-	-	-	13
栃木県	-	-	-	-	-	-	-	-	-	-	1	28	-	-	-	-	-	7
群馬県	-	-	-	-	-	-	-	-	-	-	2	24	-	-	-	-	-	4
埼玉県	-	-	-	-	-	-	-	-	-	-	2	49	-	-	-	-	1	25
千葉県	-	-	-	-	-	-	-	-	-	-	2	49	-	-	-	-	-	38
東京都	-	-	-	1	-	-	-	-	-	1	8	90	-	5	-	-	2	135
神奈川県	-	-	-	-	-	-	-	-	-	-	3	87	-	-	-	-	3	75
新潟県	-	-	-	2	-	-	-	-	-	-	1	27	-	-	-	-	-	7
富山県	-	-	-	-	-	-	-	-	-	-	-	24	-	-	-	-	-	6
石川県	-	-	-	-	-	-	-	-	-	-	-	13	-	-	-	-	-	4
福井県	-	-	-	-	-	-	-	-	-	-	-	7	-	-	-	-	-	3
山梨県	-	-	-	-	-	-	-	-	-	-	-	11	-	-	-	-	-	2
長野県	-	-	-	-	-	-	-	-	-	-	-	25	-	-	-	-	1	17
岐阜県	-	-	-	-	-	-	-	-	-	-	-	20	-	-	-	-	-	12
静岡県	-	-	-	-	-	-	-	-	-	-	-	29	-	-	-	-	-	16
愛知県	-	-	-	-	-	-	-	-	-	-	-	62	-	-	-	-	2	45
三重県	-	-	-	-	-	-	-	-	-	-	1	17	-	-	-	-	-	8
滋賀県	-	-	-	-	-	-	-	-	-	-	-	20	-	-	-	-	1	6
京都府	-	-	-	-	-	-	-	-	-	-	-	26	-	-	-	-	-	18
大阪府	-	-	-	-	-	-	-	-	-	-	2	53	-	-	-	-	1	74
兵庫県	-	-	-	-	-	-	-	-	-	-	5	45	-	-	-	-	2	31
奈良県	-	-	-	-	-	-	-	-	-	-	-	5	-	-	-	-	-	14
和歌山県	-	-	-	-	-	-	-	-	-	-	-	4	-	-	-	-	-	1
鳥取県	-	-	-	-	-	-	-	-	-	-	-	5	-	-	-	-	-	2
島根県	-	-	-	-	-	-	-	-	-	-	1	6	-	-	-	-	-	3
岡山県	-	-	-	-	-	-	-	-	-	-	1	18	-	-	-	-	-	14
広島県	-	-	-	1	-	-	-	-	-	-	1	22	-	-	-	-	-	10
山口県	-	-	-	-	-	-	-	-	-	-	-	8	-	-	-	-	-	8
徳島県	-	1	-	-	-	-	-	-	-	-	-	4	-	-	-	-	-	3
香川県	-	-	-	-	-	-	-	-	-	-	-	10	-	-	-	-	-	10
愛媛県	-	-	-	-	-	-	-	-	-	-	-	7	-	-	-	-	1	6
高知県	-	-	-	-	-	-	-	-	-	-	-	2	-	-	-	-	-	2
福岡県	-	-	-	-	-	-	-	-	-	-	3	32	-	-	-	-	2	31
佐賀県	-	-	-	-	-	-	-	-	-	-	-	2	-	-	-	-	-	2
長崎県	-	-	-	-	-	-	-	-	-	-	-	10	-	-	-	-	1	8
熊本県	-	-	-	-	-	-	-	-	-	-	2	14	-	-	-	-	-	10
大分県	-	-	-	-	-	-	-	-	-	-	-	8	-	-	-	-	-	5
宮崎県	-	-	-	-	-	-	-	-	-	-	-	3	-	-	-	-	-	1
鹿児島県	-	-	-	-	-	-	-	-	-	-	-	3	-	-	-	-	-	3
沖縄県	-	-	-	-	-	-	-	-	-	-	-	5	-	4	-	-	-	4

*E型肝炎及びA型肝炎を除く。 **2014年9月19日より届出対象疾患となりました。
 ***ウエストナイル脳炎、西部ウマ脳炎、ダニ媒介脳炎、東部ウマ脳炎、日本脳炎、ベネズエラウマ脳炎及びリフトバレー熱を除く。
 ****2013年4月1日より届出対象疾患となりました。

報告数・累積報告数, 疾病・都道府県別

2015年36週

	ウイルス性肝炎*		カルバペネム耐性腸内細菌科細菌感染症**		急性脳炎***		クリプトスポリジウム症		クロイツフェルト・ヤコブ病		劇症型溶血性レンサ球菌感染症		後天性免疫不全症候群		ジアルジア症		侵襲性インフルエンザ菌感染症****	
	報告数	累積	報告数	累積	報告数	累積	報告数	累積	報告数	累積	報告数	累積	報告数	累積	報告数	累積	報告数	累積
総数	1	170	32	1051	2	352	1	10	2	121	1	302	15	965	-	51	1	170
北海道	-	1	-	38	-	9	-	2	-	6	-	7	-	22	-	1	-	8
青森県	-	1	1	13	-	2	-	-	-	1	-	1	-	2	-	-	-	2
岩手県	-	1	-	2	-	2	-	-	-	-	-	2	-	2	-	-	-	3
宮城県	-	3	-	11	-	-	-	-	-	2	-	1	-	7	-	1	-	5
秋田県	-	2	1	5	-	5	-	-	-	1	-	1	-	-	-	-	-	1
山形県	-	-	-	3	-	3	-	-	-	-	-	2	-	2	-	-	-	1
福島県	-	1	1	21	-	3	-	-	-	1	-	2	-	7	-	-	-	4
茨城県	1	2	-	4	-	19	-	-	-	1	-	6	-	11	-	-	-	5
栃木県	-	-	-	8	-	12	-	-	-	1	-	3	-	7	-	-	-	-
群馬県	-	2	-	18	-	4	-	-	-	-	-	6	-	4	-	-	-	-
埼玉県	-	3	1	29	-	19	-	-	-	6	-	8	-	24	-	3	-	10
千葉県	-	9	-	27	-	37	-	-	-	4	-	15	2	36	-	4	-	10
東京都	-	35	7	158	-	32	-	3	-	18	-	48	7	287	-	14	-	16
神奈川県	-	8	2	66	-	25	-	1	-	7	-	23	1	71	-	3	-	10
新潟県	-	1	-	5	-	-	-	-	-	1	-	7	-	4	-	-	-	3
富山県	-	1	1	16	-	2	-	-	-	-	-	7	-	3	-	-	-	2
石川県	-	-	1	11	-	1	-	-	-	-	-	5	-	2	-	-	-	1
福井県	-	-	-	10	-	1	-	-	-	3	-	3	-	4	-	-	-	-
山梨県	-	1	-	2	-	-	-	-	1	2	-	2	-	4	-	-	-	1
長野県	-	5	-	31	-	9	-	-	-	1	-	7	-	5	-	-	-	3
岐阜県	-	3	-	8	-	-	-	-	-	5	-	1	-	16	-	-	1	5
静岡県	-	4	-	19	-	15	-	-	-	4	-	9	-	20	-	1	-	7
愛知県	-	12	1	49	-	23	1	1	-	6	-	7	1	69	-	3	-	12
三重県	-	2	-	35	-	2	-	-	-	2	-	5	-	4	-	-	-	2
滋賀県	-	-	-	9	-	3	-	-	-	3	-	10	-	9	-	-	-	-
京都府	-	1	3	28	-	3	-	-	-	3	-	2	-	10	-	-	-	2
大阪府	-	14	2	124	-	26	-	-	-	6	-	28	4	147	-	7	-	18
兵庫県	-	13	-	38	-	14	-	-	-	5	-	16	-	21	-	1	-	8
奈良県	-	1	-	19	-	4	-	-	-	2	-	2	-	10	-	-	-	2
和歌山県	-	2	1	3	-	-	-	-	-	1	-	1	-	4	-	2	-	1
鳥取県	-	-	-	1	-	-	-	-	-	-	-	4	-	3	-	-	-	-
島根県	-	-	2	6	-	-	-	-	-	1	-	5	-	-	-	-	-	1
岡山県	-	7	-	26	-	11	-	1	-	-	-	1	-	15	-	2	-	1
広島県	-	8	1	32	-	5	-	-	-	4	-	6	-	8	-	2	-	1
山口県	-	2	-	19	-	5	-	-	-	-	-	4	-	5	-	1	-	1
徳島県	-	1	1	2	-	1	-	1	-	-	-	1	-	6	-	1	-	1
香川県	-	-	-	7	-	2	-	-	-	-	-	2	-	12	-	-	-	-
愛媛県	-	3	-	4	-	3	-	-	1	2	-	9	-	6	-	-	-	1
高知県	-	-	-	13	-	1	-	-	-	-	-	-	-	5	-	-	-	2
福岡県	-	6	5	75	1	19	-	-	-	5	-	9	-	41	-	3	-	8
佐賀県	-	2	-	4	-	2	-	-	-	3	-	4	-	4	-	-	-	-
長崎県	-	3	-	12	-	4	-	-	-	3	-	2	-	4	-	-	-	3
熊本県	-	1	-	11	-	-	-	-	-	1	1	4	-	5	-	-	-	3
大分県	-	-	1	4	-	6	-	-	-	-	-	3	-	2	-	-	-	-
宮崎県	-	5	-	3	-	4	-	-	-	2	-	3	-	14	-	-	-	1
鹿児島県	-	2	-	10	1	9	-	-	-	6	-	6	-	4	-	1	-	-
沖縄県	-	2	-	12	-	5	-	1	-	1	-	2	-	17	-	1	-	5

*2013年4月1日より届出対象疾患となりました。
 **2014年9月19日より届出対象疾患となりました。

報告数・累積報告数, 疾病・都道府県別

2015年36週

	侵襲性髄膜炎菌感染症*		侵襲性肺炎球菌感染症*		水痘** (入院例に限る)		先天性風しん症候群		梅毒		播種性 クリプトコックス症**		破傷風		バンコマイシン耐性 黄色ブドウ球菌感染症		バンコマイシン耐性 腸球菌感染症	
	報告数	累積	報告数	累積	報告数	累積	報告数	累積	報告数	累積	報告数	累積	報告数	累積	報告数	累積	報告数	累積
総数	1	24	12	1592	1	213	-	-	39	1646	2	80	4	79	-	-	1	43
北海道	-	-	1	65	-	6	-	-	1	39	-	2	1	7	-	-	-	-
青森県	-	-	-	14	-	3	-	-	-	5	-	-	-	1	-	-	-	-
岩手県	-	-	-	13	-	2	-	-	-	-	-	-	-	1	-	-	-	-
宮城県	-	-	-	37	-	5	-	-	-	14	-	-	-	-	-	-	-	-
秋田県	-	-	-	3	-	5	-	-	-	1	-	-	-	1	-	-	-	-
山形県	-	-	2	26	-	-	-	-	-	8	-	-	-	1	-	-	-	1
福島県	-	-	-	24	-	-	-	-	-	15	-	-	-	1	-	-	-	1
茨城県	-	-	-	16	-	3	-	-	-	33	-	-	1	4	-	-	-	-
栃木県	-	-	-	17	-	1	-	-	-	17	-	3	-	1	-	-	-	-
群馬県	-	-	-	31	-	4	-	-	1	20	-	-	-	4	-	-	-	-
埼玉県	-	2	-	57	-	6	-	-	1	65	1	7	-	2	-	-	1	6
千葉県	1	2	1	79	-	4	-	-	3	46	-	2	1	4	-	-	-	2
東京都	-	7	2	213	-	33	-	-	16	665	-	7	-	1	-	-	-	1
神奈川県	-	2	-	144	1	17	-	-	1	95	1	7	-	4	-	-	-	11
新潟県	-	-	-	35	-	2	-	-	-	13	-	-	-	3	-	-	-	-
富山県	-	-	1	19	-	2	-	-	-	10	-	-	-	2	-	-	-	-
石川県	-	-	3	14	-	6	-	-	-	8	-	-	-	-	-	-	-	-
福井県	-	-	-	13	-	-	-	-	1	8	-	-	-	-	-	-	-	1
山梨県	-	-	-	9	-	-	-	-	-	7	-	2	-	-	-	-	-	-
長野県	-	-	-	21	-	5	-	-	2	11	-	5	-	3	-	-	-	-
岐阜県	-	3	-	28	-	4	-	-	2	10	-	1	-	1	-	-	-	-
静岡県	-	-	-	40	-	8	-	-	2	35	-	3	-	3	-	-	-	-
愛知県	-	-	-	112	-	12	-	-	1	63	-	8	1	6	-	-	-	-
三重県	-	1	-	26	-	1	-	-	2	14	-	3	-	1	-	-	-	-
滋賀県	-	2	-	24	-	1	-	-	-	5	-	1	-	1	-	-	-	-
京都府	-	1	-	32	-	-	-	-	-	25	-	1	-	-	-	-	-	1
大阪府	-	1	-	118	-	18	-	-	1	190	-	4	-	1	-	-	-	3
兵庫県	-	-	-	76	-	9	-	-	1	44	-	1	-	2	-	-	-	-
奈良県	-	1	-	13	-	6	-	-	-	14	-	-	-	-	-	-	-	-
和歌山県	-	-	-	10	-	-	-	-	2	13	-	2	-	-	-	-	-	-
鳥取県	-	-	-	4	-	-	-	-	-	3	-	3	-	-	-	-	-	-
島根県	-	-	-	5	-	1	-	-	1	4	-	-	-	1	-	-	-	-
岡山県	-	-	1	23	-	4	-	-	-	11	-	1	-	-	-	-	-	-
広島県	-	-	-	10	-	5	-	-	-	13	-	1	-	2	-	-	-	-
山口県	-	-	-	9	-	3	-	-	-	7	-	1	-	-	-	-	-	1
徳島県	-	-	-	3	-	1	-	-	-	-	-	-	-	-	-	-	-	-
香川県	-	-	-	16	-	2	-	-	-	8	-	-	-	2	-	-	-	-
愛媛県	-	-	-	7	-	1	-	-	-	4	-	1	-	2	-	-	-	-
高知県	-	-	-	7	-	1	-	-	-	4	-	-	-	3	-	-	-	-
福岡県	-	1	-	74	-	20	-	-	1	46	-	6	-	1	-	-	-	9
佐賀県	-	-	1	11	-	-	-	-	-	6	-	-	-	2	-	-	-	-
長崎県	-	-	-	14	-	4	-	-	-	12	-	3	-	2	-	-	-	-
熊本県	-	-	-	15	-	-	-	-	-	4	-	1	-	-	-	-	-	-
大分県	-	-	-	2	-	2	-	-	-	9	-	-	-	-	-	-	-	-
宮崎県	-	-	-	5	-	2	-	-	-	4	-	2	-	6	-	-	-	-
鹿児島県	-	-	-	23	-	4	-	-	-	5	-	1	-	3	-	-	-	1
沖縄県	-	1	-	35	-	-	-	-	-	13	-	1	-	-	-	-	-	5

*2014年9月19日より届出対象疾患となりました。

報告数・累積報告数, 疾病・都道府県別 2015年36週

	風しん		麻疹		薬剤耐性アシネト バクター感染症*	
	報告数	累積	報告数	累積	報告数	累積
総 数	1	127	-	28	-	23
北海道	-	1	-	-	-	-
青森県	-	-	-	-	-	-
岩手県	-	1	-	-	-	-
宮城県	-	1	-	-	-	-
秋田県	-	-	-	-	-	-
山形県	-	-	-	-	-	-
福島県	-	-	-	-	-	1
茨城県	-	2	-	-	-	3
栃木県	-	2	-	1	-	-
群馬県	-	-	-	-	-	-
埼玉県	-	6	-	3	-	1
千葉県	-	12	-	-	-	2
東京都	-	25	-	9	-	6
神奈川県	1	10	-	6	-	3
新潟県	-	-	-	-	-	-
富山県	-	-	-	-	-	-
石川県	-	-	-	-	-	-
福井県	-	-	-	-	-	-
山梨県	-	-	-	1	-	-
長野県	-	1	-	-	-	-
岐阜県	-	1	-	1	-	-
静岡県	-	19	-	-	-	1
愛知県	-	13	-	-	-	-
三重県	-	3	-	-	-	1
滋賀県	-	3	-	-	-	-
京都府	-	1	-	-	-	-
大阪府	-	8	-	2	-	-
兵庫県	-	3	-	3	-	-
奈良県	-	-	-	1	-	-
和歌山県	-	-	-	-	-	-
鳥取県	-	-	-	-	-	-
島根県	-	-	-	-	-	-
岡山県	-	-	-	-	-	-
広島県	-	4	-	-	-	-
山口県	-	-	-	-	-	3
徳島県	-	1	-	-	-	-
香川県	-	-	-	-	-	-
愛媛県	-	1	-	-	-	-
高知県	-	-	-	-	-	-
福岡県	-	9	-	1	-	-
佐賀県	-	-	-	-	-	-
長崎県	-	-	-	-	-	-
熊本県	-	-	-	-	-	1
大分県	-	-	-	-	-	-
宮崎県	-	-	-	-	-	-
鹿児島県	-	-	-	-	-	-
沖縄県	-	-	-	-	-	1

*鳥インフルエンザ及び新型インフルエンザ等感染症を除く。

報告数・定点当り報告数, 疾病・都道府県別

2015年36週

	インフルエンザ*		RSウイルス感染症		咽頭結膜熱		A群溶血性レンサ球菌咽頭炎		感染性胃腸炎		水痘		手足口病		伝染性紅斑		突発性発しん	
	報告数	定点当り	報告数	定点当り	報告数	定点当り	報告数	定点当り	報告数	定点当り	報告数	定点当り	報告数	定点当り	報告数	定点当り	報告数	定点当り
総数	309	0.06	2083		1116	0.35	4567	1.45	10723	3.40	767	0.24	16092	5.10	1814	0.58	1878	0.60
北海道	11	0.05	78		47	0.33	402	2.83	191	1.35	15	0.11	960	6.76	68	0.48	50	0.35
青森県	-	-	30		9	0.21	35	0.83	58	1.38	6	0.14	477	11.36	11	0.26	16	0.38
岩手県	1	0.02	44		8	0.20	83	2.08	114	2.85	14	0.35	373	9.33	28	0.70	14	0.35
宮城県	-	-	47		7	0.12	107	1.81	147	2.49	11	0.19	717	12.15	18	0.31	47	0.80
秋田県	-	-	4		9	0.26	28	0.80	67	1.91	6	0.17	313	8.94	16	0.46	6	0.17
山形県	-	-	39		12	0.40	53	1.77	87	2.90	5	0.17	382	12.73	35	1.17	27	0.90
福島県	1	0.01	44		8	0.17	70	1.52	66	1.43	12	0.26	299	6.50	38	0.83	41	0.89
茨城県	21	0.18	15		12	0.16	75	1.00	265	3.53	11	0.15	341	4.55	73	0.97	29	0.39
栃木県	-	-	1		2	0.04	50	1.04	75	1.56	13	0.27	158	3.29	40	0.83	32	0.67
群馬県	4	0.04	3		20	0.33	86	1.43	210	3.50	17	0.28	292	4.87	29	0.48	37	0.62
埼玉県	2	0.01	66		50	0.31	251	1.56	577	3.58	35	0.22	804	4.99	152	0.94	110	0.68
千葉県	13	0.06	49		45	0.33	202	1.50	312	2.31	41	0.30	798	5.91	105	0.78	83	0.61
東京都	20	0.05	172		95	0.36	368	1.41	982	3.76	46	0.18	1198	4.59	141	0.54	181	0.69
神奈川県	3	0.01	70		74	0.36	218	1.06	702	3.42	74	0.36	1113	5.43	62	0.30	148	0.72
新潟県	-	-	52		30	0.51	69	1.17	192	3.25	7	0.12	743	12.59	6	0.10	45	0.76
富山県	3	0.06	-		4	0.14	60	2.07	104	3.59	8	0.28	181	6.24	2	0.07	13	0.45
石川県	1	0.02	9		10	0.34	41	1.41	83	2.86	7	0.24	56	1.93	-	-	19	0.66
福井県	-	-	2		7	0.32	20	0.91	102	4.64	7	0.32	49	2.23	5	0.23	17	0.77
山梨県	-	-	-		-	-	28	1.17	61	2.54	6	0.25	41	1.71	20	0.83	9	0.38
長野県	5	0.06	4		18	0.33	83	1.54	162	3.00	5	0.09	737	13.65	33	0.61	21	0.39
岐阜県	-	-	6		9	0.17	25	0.47	113	2.13	6	0.11	194	3.66	48	0.91	24	0.45
静岡県	1	0.01	40		35	0.39	283	3.18	311	3.49	15	0.17	228	2.56	39	0.44	37	0.42
愛知県	15	0.08	24		59	0.33	183	1.01	528	2.92	75	0.41	656	3.62	106	0.59	70	0.39
三重県	1	0.01	25		19	0.42	25	0.56	146	3.24	7	0.16	200	4.44	11	0.24	36	0.80
滋賀県	4	0.08	8		13	0.41	23	0.72	119	3.72	7	0.22	123	3.84	27	0.84	13	0.41
京都府	-	-	14		29	0.40	64	0.88	236	3.23	13	0.18	99	1.36	37	0.51	23	0.32
大阪府	7	0.02	108		114	0.57	273	1.37	739	3.70	50	0.25	769	3.85	96	0.48	120	0.60
兵庫県	2	0.01	24		63	0.49	160	1.24	602	4.67	38	0.29	594	4.60	54	0.42	64	0.50
奈良県	2	0.04	16		19	0.56	19	0.56	63	1.85	7	0.21	55	1.62	7	0.21	20	0.59
和歌山県	-	-	4		9	0.29	15	0.48	32	1.03	3	0.10	156	5.03	20	0.65	15	0.48
鳥取県	-	-	1		16	0.84	63	3.32	82	4.32	4	0.21	30	1.58	3	0.16	12	0.63
島根県	-	-	55		21	0.91	43	1.87	147	6.39	2	0.09	46	2.00	3	0.13	18	0.78
岡山県	-	-	36		6	0.11	36	0.67	245	4.54	12	0.22	190	3.52	17	0.31	17	0.31
広島県	1	0.01	101		11	0.15	108	1.50	247	3.43	15	0.21	304	4.22	16	0.22	45	0.63
山口県	-	-	84		2	0.04	103	2.19	154	3.28	16	0.34	181	3.85	21	0.45	36	0.77
徳島県	1	0.03	31		3	0.13	21	0.91	70	3.04	9	0.39	165	7.17	2	0.09	15	0.65
香川県	-	-	6		11	0.39	28	1.00	85	3.04	3	0.11	177	6.32	8	0.29	19	0.68
愛媛県	6	0.10	11		5	0.14	77	2.08	176	4.76	5	0.14	176	4.76	11	0.30	28	0.76
高知県	-	-	41		2	0.07	41	1.37	65	2.17	5	0.17	123	4.10	4	0.13	7	0.23
福岡県	25	0.13	295		75	0.63	227	1.89	616	5.13	40	0.33	586	4.88	114	0.95	111	0.93
佐賀県	-	-	23		11	0.48	21	0.91	41	1.78	6	0.26	120	5.22	13	0.57	13	0.57
長崎県	9	0.13	66		10	0.23	67	1.52	77	1.75	21	0.48	97	2.20	47	1.07	21	0.48
熊本県	-	-	37		9	0.18	51	1.02	309	6.18	4	0.08	187	3.74	48	0.96	39	0.78
大分県	-	-	98		10	0.28	74	2.06	289	8.03	10	0.28	249	6.92	79	2.19	29	0.81
宮崎県	-	-	94		26	0.72	49	1.36	265	7.36	14	0.39	212	5.89	12	0.33	47	1.31
鹿児島県	8	0.09	80		33	0.60	122	2.22	292	5.31	22	0.40	128	2.33	77	1.40	44	0.80
沖縄県	142	2.45	26		29	0.85	37	1.09	117	3.44	12	0.35	15	0.44	12	0.35	10	0.29

*髄膜炎菌、肺炎球菌、インフルエンザ菌を原因として同定された場合を除く。

**オウム病を除く。

報告数・定点当り報告数, 疾病・都道府県別

2015年36週

	百日咳		ヘルパンギーナ		流行性耳下腺炎		急性出血性結膜炎		流行性角結膜炎		細菌性髄膜炎*		無菌性髄膜炎		マイコプラズマ肺炎		クラミジア肺炎**	
	報告数	定点当り	報告数	定点当り	報告数	定点当り	報告数	定点当り	報告数	定点当り	報告数	定点当り	報告数	定点当り	報告数	定点当り	報告数	定点当り
総数	66	0.02	3777	1.20	1522	0.48	6	0.01	745	1.08	6	0.01	36	0.08	236	0.50	11	0.02
北海道	-	-	339	2.39	70	0.49	-	-	10	0.36	-	-	-	-	16	0.70	-	-
青森県	-	-	72	1.71	4	0.10	-	-	6	0.55	-	-	1	0.17	5	0.83	-	-
岩手県	-	-	72	1.80	4	0.10	-	-	5	0.36	-	-	-	-	6	0.32	-	-
宮城県	-	-	125	2.12	6	0.10	-	-	4	0.33	1	0.08	-	-	5	0.42	-	-
秋田県	-	-	40	1.14	3	0.09	-	-	6	0.86	-	-	-	-	6	0.75	-	-
山形県	1	0.03	148	4.93	35	1.17	-	-	1	0.13	-	-	-	-	1	0.10	-	-
福島県	-	-	57	1.24	19	0.41	-	-	19	1.58	-	-	1	0.14	2	0.29	1	0.14
茨城県	1	0.01	57	0.76	46	0.61	-	-	18	1.06	-	-	-	-	-	-	-	-
栃木県	-	-	20	0.42	22	0.46	-	-	7	0.58	-	-	-	-	1	0.14	-	-
群馬県	4	0.07	74	1.23	20	0.33	-	-	36	2.57	-	-	-	-	3	0.38	-	-
埼玉県	4	0.02	180	1.12	113	0.70	-	-	50	1.22	-	-	-	-	8	0.80	-	-
千葉県	5	0.04	160	1.19	80	0.59	1	0.03	40	1.21	2	0.22	3	0.33	6	0.67	-	-
東京都	9	0.03	289	1.11	80	0.31	1	0.03	28	0.72	-	-	5	0.20	11	0.44	6	0.24
神奈川県	4	0.02	234	1.14	62	0.30	-	-	51	1.06	-	-	1	0.10	6	0.60	-	-
新潟県	4	0.07	133	2.25	18	0.31	1	0.10	7	0.70	-	-	-	-	3	0.23	2	0.15
富山県	2	0.07	67	2.31	15	0.52	-	-	-	-	-	-	-	6	1.20	-	-	
石川県	-	-	6	0.21	68	2.34	-	-	3	0.43	-	-	1	0.20	5	1.00	-	-
福井県	-	-	21	0.95	9	0.41	-	-	-	-	-	-	1	0.17	-	-	-	-
山梨県	-	-	22	0.92	3	0.13	-	-	6	0.67	1	0.10	2	0.20	2	0.20	-	-
長野県	2	0.04	178	3.30	8	0.15	-	-	8	0.73	-	-	-	-	6	0.55	-	-
岐阜県	1	0.02	40	0.75	3	0.06	-	-	1	0.09	-	-	-	-	11	2.20	-	-
静岡県	1	0.01	66	0.74	55	0.62	-	-	6	0.27	-	-	-	-	3	0.30	-	-
愛知県	8	0.04	145	0.80	44	0.24	1	0.03	12	0.35	-	-	2	0.14	11	0.79	-	-
三重県	-	-	40	0.89	17	0.38	-	-	1	0.08	-	-	-	-	5	0.56	-	-
滋賀県	-	-	22	0.69	5	0.16	-	-	1	0.13	-	-	1	0.14	6	0.86	-	-
京都府	2	0.03	26	0.36	33	0.45	-	-	10	0.59	-	-	-	-	1	0.14	-	-
大阪府	5	0.03	199	1.00	76	0.38	1	0.02	39	0.75	1	0.06	-	-	16	0.94	-	-
兵庫県	2	0.02	113	0.88	37	0.29	1	0.03	85	2.43	-	-	-	-	-	-	-	-
奈良県	2	0.06	14	0.41	1	0.03	-	-	1	0.11	-	-	-	-	4	0.67	-	-
和歌山県	-	-	48	1.55	5	0.16	-	-	-	-	-	-	-	2	0.18	-	-	-
鳥取県	-	-	21	1.11	7	0.37	-	-	14	4.67	-	-	1	0.20	-	-	-	-
島根県	-	-	20	0.87	2	0.09	-	-	-	-	-	-	7	0.88	1	0.13	-	-
岡山県	-	-	40	0.74	31	0.57	-	-	10	0.83	-	-	-	-	-	-	-	-
広島県	3	0.04	79	1.10	88	1.22	-	-	22	1.16	-	-	1	0.05	4	0.19	-	-
山口県	1	0.02	57	1.21	9	0.19	-	-	7	0.78	-	-	-	-	2	0.22	-	-
徳島県	-	-	27	1.17	4	0.17	-	-	-	-	-	-	-	-	-	-	-	-
香川県	4	0.14	33	1.18	7	0.25	-	-	2	0.40	-	-	-	-	7	1.40	-	-
愛媛県	1	0.03	47	1.27	14	0.38	-	-	14	1.75	-	-	-	-	3	0.50	-	-
高知県	-	-	66	2.20	14	0.47	-	-	1	0.33	-	-	1	0.13	15	1.88	1	0.13
福岡県	-	-	106	0.88	147	1.23	-	-	66	2.54	-	-	3	0.20	8	0.53	1	0.07
佐賀県	-	-	29	1.26	63	2.74	-	-	3	0.75	-	-	-	-	7	1.17	-	-
長崎県	-	-	30	0.68	45	1.02	-	-	19	2.38	-	-	1	0.08	6	0.50	-	-
熊本県	-	-	73	1.46	24	0.48	-	-	67	7.44	-	-	1	0.07	4	0.27	-	-
大分県	-	-	61	1.69	7	0.19	-	-	7	1.40	-	-	-	-	10	0.91	-	-
宮崎県	-	-	44	1.22	15	0.42	-	-	22	3.67	1	0.14	2	0.29	-	-	-	-
鹿児島県	-	-	23	0.42	20	0.36	-	-	17	2.43	-	-	-	-	8	0.67	-	-
沖縄県	-	-	14	0.41	64	1.88	-	-	13	1.30	-	-	1	0.14	4	0.57	-	-

*病原体がロタウイルスであるものに限る。2013年10月14日より届出対象疾患となりました。

 報告数・定点当り報告数、
 疾病・都道府県別 2015年36週

	感染性胃腸炎 (ロタウイルス)*	
	報告数	定点当り
総 数	3	0.01
北海道	1	0.04
青森県	-	-
岩手県	-	-
宮城県	-	-
秋田県	-	-
山形県	-	-
福島県	-	-
茨城県	-	-
栃木県	1	0.14
群馬県	-	-
埼玉県	-	-
千葉県	-	-
東京都	-	-
神奈川県	-	-
新潟県	-	-
富山県	-	-
石川県	-	-
福井県	-	-
山梨県	-	-
長野県	-	-
岐阜県	-	-
静岡県	-	-
愛知県	-	-
三重県	-	-
滋賀県	-	-
京都府	-	-
大阪府	1	0.06
兵庫県	-	-
奈良県	-	-
和歌山県	-	-
鳥取県	-	-
島根県	-	-
岡山県	-	-
広島県	-	-
山口県	-	-
徳島県	-	-
香川県	-	-
愛媛県	-	-
高知県	-	-
福岡県	-	-
佐賀県	-	-
長崎県	-	-
熊本県	-	-
大分県	-	-
宮崎県	-	-
鹿児島県	-	-
沖縄県	-	-

 報告数・疾病・都道府県別
 2015年36週

	インフルエンザ (入院患者)
	報告数
総 数	7
北海道	-
青森県	-
岩手県	-
宮城県	-
秋田県	-
山形県	-
福島県	-
茨城県	-
栃木県	-
群馬県	-
埼玉県	-
千葉県	-
東京都	-
神奈川県	1
新潟県	-
富山県	-
石川県	-
福井県	-
山梨県	-
長野県	-
岐阜県	-
静岡県	-
愛知県	-
三重県	-
滋賀県	-
京都府	-
大阪府	-
兵庫県	-
奈良県	-
和歌山県	-
鳥取県	-
島根県	4
岡山県	-
広島県	-
山口県	-
徳島県	-
香川県	-
愛媛県	-
高知県	-
福岡県	-
佐賀県	-
長崎県	-
熊本県	-
大分県	-
宮崎県	-
鹿児島県	-
沖縄県	2

獣医師が届出を行う感染症と対象動物

報告数・累積報告数, 疾病・都道府県別

2015年36週

	エボラ出血熱		マールブルグ病		ペスト		重症急性呼吸器症候群(SARS)						細菌性赤痢		ウエストナイル熱		エキノコックス症	
	サル		サル		プレーリードッグ	イタチアナグマ		タヌキ		ハクビシン		サル		鳥類		犬		
	報告数	累積	報告数	累積	報告数	累積	報告数	累積	報告数	累積	報告数	累積	報告数	累積	報告数	累積	報告数	累積
総 数	-	-	-	-	-	-	-	-	-	-	-	-	3	-	-	-	-	-
北海道	-	-	-	-	-	-	-	-	-	-	-	-	-	-	-	-	-	-
青森県	-	-	-	-	-	-	-	-	-	-	-	-	-	-	-	-	-	-
岩手県	-	-	-	-	-	-	-	-	-	-	-	-	-	-	-	-	-	-
宮城県	-	-	-	-	-	-	-	-	-	-	-	-	-	-	-	-	-	-
秋田県	-	-	-	-	-	-	-	-	-	-	-	-	-	-	-	-	-	-
山形県	-	-	-	-	-	-	-	-	-	-	-	-	-	-	-	-	-	-
福島県	-	-	-	-	-	-	-	-	-	-	-	-	-	-	-	-	-	-
茨城県	-	-	-	-	-	-	-	-	-	-	-	-	3	-	-	-	-	-
栃木県	-	-	-	-	-	-	-	-	-	-	-	-	-	-	-	-	-	-
群馬県	-	-	-	-	-	-	-	-	-	-	-	-	-	-	-	-	-	-
埼玉県	-	-	-	-	-	-	-	-	-	-	-	-	-	-	-	-	-	-
千葉県	-	-	-	-	-	-	-	-	-	-	-	-	-	-	-	-	-	-
東京都	-	-	-	-	-	-	-	-	-	-	-	-	-	-	-	-	-	-
神奈川県	-	-	-	-	-	-	-	-	-	-	-	-	-	-	-	-	-	-
新潟県	-	-	-	-	-	-	-	-	-	-	-	-	-	-	-	-	-	-
富山県	-	-	-	-	-	-	-	-	-	-	-	-	-	-	-	-	-	-
石川県	-	-	-	-	-	-	-	-	-	-	-	-	-	-	-	-	-	-
福井県	-	-	-	-	-	-	-	-	-	-	-	-	-	-	-	-	-	-
山梨県	-	-	-	-	-	-	-	-	-	-	-	-	-	-	-	-	-	-
長野県	-	-	-	-	-	-	-	-	-	-	-	-	-	-	-	-	-	-
岐阜県	-	-	-	-	-	-	-	-	-	-	-	-	-	-	-	-	-	-
静岡県	-	-	-	-	-	-	-	-	-	-	-	-	-	-	-	-	-	-
愛知県	-	-	-	-	-	-	-	-	-	-	-	-	-	-	-	-	-	-
三重県	-	-	-	-	-	-	-	-	-	-	-	-	-	-	-	-	-	-
滋賀県	-	-	-	-	-	-	-	-	-	-	-	-	-	-	-	-	-	-
京都府	-	-	-	-	-	-	-	-	-	-	-	-	-	-	-	-	-	-
大阪府	-	-	-	-	-	-	-	-	-	-	-	-	-	-	-	-	-	-
兵庫県	-	-	-	-	-	-	-	-	-	-	-	-	-	-	-	-	-	-
奈良県	-	-	-	-	-	-	-	-	-	-	-	-	-	-	-	-	-	-
和歌山県	-	-	-	-	-	-	-	-	-	-	-	-	-	-	-	-	-	-
鳥取県	-	-	-	-	-	-	-	-	-	-	-	-	-	-	-	-	-	-
島根県	-	-	-	-	-	-	-	-	-	-	-	-	-	-	-	-	-	-
岡山県	-	-	-	-	-	-	-	-	-	-	-	-	-	-	-	-	-	-
広島県	-	-	-	-	-	-	-	-	-	-	-	-	-	-	-	-	-	-
山口県	-	-	-	-	-	-	-	-	-	-	-	-	-	-	-	-	-	-
徳島県	-	-	-	-	-	-	-	-	-	-	-	-	-	-	-	-	-	-
香川県	-	-	-	-	-	-	-	-	-	-	-	-	-	-	-	-	-	-
愛媛県	-	-	-	-	-	-	-	-	-	-	-	-	-	-	-	-	-	-
高知県	-	-	-	-	-	-	-	-	-	-	-	-	-	-	-	-	-	-
福岡県	-	-	-	-	-	-	-	-	-	-	-	-	-	-	-	-	-	-
佐賀県	-	-	-	-	-	-	-	-	-	-	-	-	-	-	-	-	-	-
長崎県	-	-	-	-	-	-	-	-	-	-	-	-	-	-	-	-	-	-
熊本県	-	-	-	-	-	-	-	-	-	-	-	-	-	-	-	-	-	-
大分県	-	-	-	-	-	-	-	-	-	-	-	-	-	-	-	-	-	-
宮崎県	-	-	-	-	-	-	-	-	-	-	-	-	-	-	-	-	-	-
鹿児島県	-	-	-	-	-	-	-	-	-	-	-	-	-	-	-	-	-	-
沖縄県	-	-	-	-	-	-	-	-	-	-	-	-	-	-	-	-	-	-

報告数・累積報告数, 疾病・都道府県別 2015年36週

	結核		鳥インフルエンザ(H5N1又はH7N9)		中東呼吸器症候群(MERS)	
	サル		鳥類		ヒトコブラクダ	
	報告数	累積	報告数	累積	報告数	累積
総数	-	-	-	-	-	-
北海道	-	-	-	-	-	-
青森県	-	-	-	-	-	-
岩手県	-	-	-	-	-	-
宮城県	-	-	-	-	-	-
秋田県	-	-	-	-	-	-
山形県	-	-	-	-	-	-
福島県	-	-	-	-	-	-
茨城県	-	-	-	-	-	-
栃木県	-	-	-	-	-	-
群馬県	-	-	-	-	-	-
埼玉県	-	-	-	-	-	-
千葉県	-	-	-	-	-	-
東京都	-	-	-	-	-	-
神奈川県	-	-	-	-	-	-
新潟県	-	-	-	-	-	-
富山県	-	-	-	-	-	-
石川県	-	-	-	-	-	-
福井県	-	-	-	-	-	-
山梨県	-	-	-	-	-	-
長野県	-	-	-	-	-	-
岐阜県	-	-	-	-	-	-
静岡県	-	-	-	-	-	-
愛知県	-	-	-	-	-	-
三重県	-	-	-	-	-	-
滋賀県	-	-	-	-	-	-
京都府	-	-	-	-	-	-
大阪府	-	-	-	-	-	-
兵庫県	-	-	-	-	-	-
奈良県	-	-	-	-	-	-
和歌山県	-	-	-	-	-	-
鳥取県	-	-	-	-	-	-
島根県	-	-	-	-	-	-
岡山県	-	-	-	-	-	-
広島県	-	-	-	-	-	-
山口県	-	-	-	-	-	-
徳島県	-	-	-	-	-	-
香川県	-	-	-	-	-	-
愛媛県	-	-	-	-	-	-
高知県	-	-	-	-	-	-
福岡県	-	-	-	-	-	-
佐賀県	-	-	-	-	-	-
長崎県	-	-	-	-	-	-
熊本県	-	-	-	-	-	-
大分県	-	-	-	-	-	-
宮崎県	-	-	-	-	-	-
鹿児島県	-	-	-	-	-	-
沖縄県	-	-	-	-	-	-

<2015年からのIDWRの変更について>

感染症発生動向調査週報(IDWR)は2015年分よりサービス内容を以下のように変更します。

- ・個別にホームページで閲覧可能であった「発生動向総覧」「注目すべき感染症」「速報」については、当面ホームページでの記事を停止し、記事全体のPDFのみの公開となります。
- ・性感染症・薬剤耐性菌感染症に関する報告は、従来通り毎月集計データを掲載しますが、詳細な解析は四半期毎の掲載となります。

今後も利用しやすい情報の発信に努めていきますので、何卒ご理解いただきますようお願い申し上げます。

感染症週報 第17巻 第36号 2015年9月18日発行

発行：国立感染症研究所
厚生労働省健康局結核感染症課
厚生労働省大臣官房統計情報部

事務局：国立感染症研究所感染症疫学センター
〒162-8640東京都新宿区戸山1-23-1
TEL：03-5285-1111
FAX：03-5285-1129

URL：<http://www.nih.go.jp/niid/ja/from-idsc.html>
<国立感染症研究所 感染症疫学センター>
<http://www.mhlw.go.jp/>
<厚生労働省>
<http://www.forth.go.jp/>
<旅行者のための海外感染症情報(厚生労働省検疫所)>

本週報は、感染症法に基づくものであり、全国の医療従事者、定点医療機関、保健所、保健所設置市、特別区、都道府県、地方衛生研究所、検疫所の皆様のご協力を得て、国立感染症研究所感染症疫学センターにおいて編集したものです。

また、本週報は速報性を重視しておりますので、今後調査などの結果に応じて、若干の変更が生じることがありますが、その場合には週報上にて訂正させていただきます。

「感染症の話」及び「読者のコーナー」の回答欄の内容に関する責は、それぞれの執筆者及び回答者に属しますが、内容に関するご質問、ご意見については事務局でお受けいたします。

なお、週報の内容について、学術的研究、あるいは公衆衛生活動にかかわる業務以外の目的においては、無断転載を禁じます。