

マークをクリックするとそのページを見ることができます



発生動向総覧
P.2-4

< 第39週 > 百日咳の定点当たり報告数は先週より減少したが、過去5年間の同時期と比較してかなり多い / その他最新動向



注目すべき感染症

< 今週は該当記事はありません >



病原体情報
P.5-8

ヒトから検出されているVero毒素産生性大腸菌 2007年 / 無菌性髄膜炎患者から検出されているウイルス 2007年 / 手足口病患者から検出されているエンテロウイルス 2007年



速報
P.9-10

麻疹に中枢神経症状を合併した成人症例



海外感染症情報
P.11

インドネシアでの鳥インフルエンザ流行状況



感染症の話
P.12

< 今週はお休みです >



読者のコーナー
< 今週は該当記事は
ありません >



グラフ総覧(39週)
P.13-19



39週のデータ
P.20-32



発生動向総覧

2007年4月からの法改正に伴い、疾病の追加および並び順を一部変更しました。

< 第39週コメント > 10月4日集計分

全数報告の感染症

注意:これは当該週に診断された報告症例の集計です。しかし、迅速に情報還元するために期日を決めて集計を行いますので、当該週に診断された症例の報告が集計の期日以降に届くこともあります。それらについては一部を除いて発生動向総覧では扱いませんが、翌週あるいはそれ以降に、巻末の表の累積数に加えられることとなります。

感染経路、感染原因、感染地域については、確定あるいは推定として記載されていたものを示します。

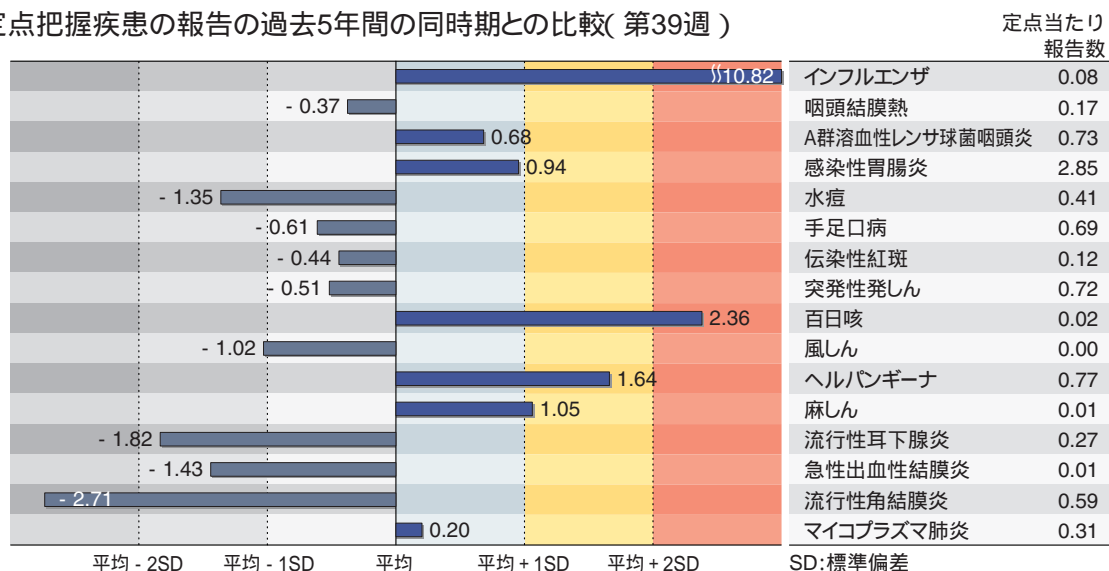
- 1類感染症: 報告なし
- 2類感染症: 結核 185例
- 3類感染症: 細菌性赤痢 8例(感染地域: 宮城県1例、埼玉県1例、新潟県1例、タイ3例、中国1例、米国1例)
 腸管出血性大腸菌感染症 105例
 (うち有症者77例、うちHUS 1例、死亡なし)
 感染地域: すべて国内
 国内の多い感染地域: 埼玉県(15例) *、東京都(10例)、大阪府(9例)、兵庫県(8例)、愛知県(7例)
 *うち、13例は保育園に関連した集団発生
 年齢群: 10歳未満(44例)、10代(12例)、20代(16例)、30代(10例)、40代(3例)、50代(5例)、60代(6例)、70歳以上(9例)
 血清型・毒素型: O157 VT1・VT2(53例)、O157 VT2(22例)、O26 VT1(12例)、O157 VT1(8例)、O103 VT1(2例)、O18 VT1・VT2(1例)、O91 VT1(1例)、O145 VT1(1例)、その他/不明(5例)
 パラチフス 2例(感染地域: 沖縄県1例、スリランカ/タイ1例)
- 4類感染症: E型肝炎 1例(感染地域: 長野県、感染源: 猪肉)
 Q熱 1例(感染地域: 東京都、感染源: 犬)
 つつが虫病 1例(感染地域: 神奈川県)
 デング熱 2例(感染地域: マレーシア1例、ジャマイカ1例)
 日本紅斑熱 3例(感染地域: 熊本県2例、愛媛県1例)
 日本脳炎 2例
 (感染地域: 福岡県1例、熊本県1例、年齢群: 40代1例、60代1例)
 ライム病 1例(感染地域: 北海道)
 レジオネラ症 18例(すべて肺炎型)
 年齢群: 30代1例、40代1例、50代6例、60代3例、70代3例、80代3例、90代1例
 感染地域: 広島県3例、東京都2例、愛知県2例、秋田県1例、福島県1例、神奈川県1例、富山県1例、岐阜県1例、静岡県1例、大阪府1例、兵庫県1例、国内(都道府県不明)2例、イタリア1例
 レプトスピラ症 1例(感染地域: 宮崎県、感染原因: 不明)
- 5類感染症: アメーバ赤痢 8例(すべて腸管アメーバ症)
 感染地域: 国内6例、中国1例、国外(国不明)1例
 感染経路: 経口3例、性的接触(異性間および同性間)1例、不明4例
 ウイルス性肝炎 1例(B型、感染経路: 性的接触(異性間))
 急性脳炎 1例(病原体不明(2歳))
 クロイツフェルト・ヤコブ病 2例(とくに孤発性プリオン病古典型)
 劇症型溶血性レンサ球菌感染症 2例(20代1例、30代1例)
 後天性免疫不全症候群 16例(無症候11例、AIDS 5例)
 感染地域: 国内14例、タイ2例
 感染経路: すべて性的接触(異性間5例、同性間11例)
 ジアルジア症 1例(感染地域: タイ)
 梅毒 8例(早期顕症I期2例、早期顕症II期3例、無症候2例、先天梅毒1例)
 破傷風 2例(70代1例、90代1例)

(補)他に第38週までに診断されたものの報告遅れとして、細菌性赤痢2例(感染地域: 埼玉県1例、トルコ1例)、E型肝炎1例(感染地域: 香港/フランス、感染源: 不明)、日本紅斑熱1例(感染地域: 鹿児島県)、急性脳炎1例(病原体不明(8歳))、劇症型溶血性レンサ球菌感染症1例(70代)、バンコマイシン耐性腸球菌感染症1例(遺伝子型: VanC_菌検出検体: 血液)等の報告があった。

定点把握の対象となる5類感染症

全国の指定された医療機関(定点)から報告され、疾患により小児科定点(約3,000カ所)、インフルエンザ(小児科・内科)定点(約5,000カ所)、眼科定点(約600カ所)、基幹定点(約500カ所)に分かれています。また、定点当たり報告数は、報告数/定点医療機関数です。

定点把握疾患の報告の過去5年間の同時期との比較(第39週)



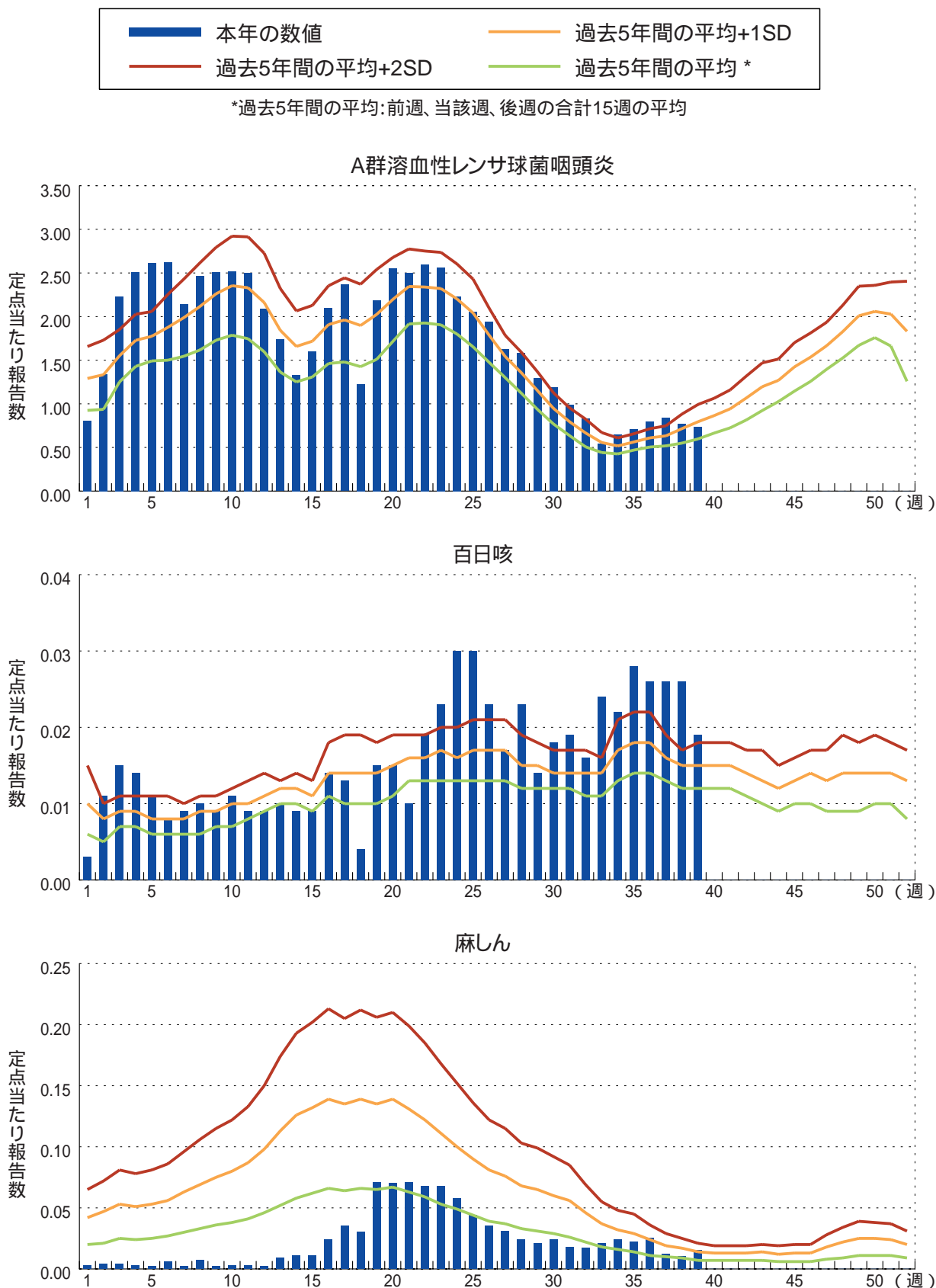
当該週と過去5年間の平均(過去5年間の前週、当該週、後週の合計15週の平均)との差をグラフ上に表現した。

インフルエンザ : 定点当たり報告数は微増し、過去5年間の同時期(前週、当該週、後週)と比較してかなり多い。都道府県別では沖縄県(5.69)、香川県(0.25)、静岡県(0.11)が多い。

小児科定点報告疾患 : RSウイルス感染症は365例の報告があり、報告数は第33週以降増加が続いている。年齢別では、1歳以下の報告数が全体の約77%を占めている。咽頭結膜熱の定点当たり報告数は3週連続で減少した。都道府県別では高知県(0.90)、広島県(0.51)、長野県(0.40)、熊本県(0.40)が多い。A群溶血性レンサ球菌咽頭炎の定点当たり報告数は2週連続で減少した。都道府県別では埼玉県(1.39)、鳥取県(1.32)、茨城県(1.28)が多い。感染性胃腸炎の定点当たり報告数は2週連続で減少した。都道府県別では島根県(6.1)、大分県(6.0)、宮崎県(5.7)が多い。水痘の定点当たり報告数は微減した。都道府県別では宮崎県(0.92)、新潟県(0.89)、福島県(0.88)が多い。手足口病の定点当たり報告数は3週連続で減少した。都道府県別では岩手県(2.4)、宮城県(2.3)、秋田県(2.1)が多い。伝染性紅斑の定点当たり報告数は3週連続で減少した。都道府県別では福井県(0.41)、新潟県(0.36)、富山県(0.34)が多い。百日咳の定点当たり報告数は先週より減少したが、過去5年間の同時期と比較してかなり多い。都道府県別では栃木県(0.09)、千葉県(0.06)が多い。風しんの報告数は8例と微増した。都道府県別では東京都2例、北海道、秋田県、埼玉県、岐阜県、静岡県、大阪府から各1例の順であった。ヘルパンギーナの定点当たり報告数は第31週以降減少が続いているが、過去5年間の同時期と比較してやや多い。都道府県別では新潟県(2.6)、岩手県(2.0)、山形県(1.9)、静岡県(1.9)が多い。麻しんの報告数は増加し、14都道府県から44例の報告があった。都道府県別では福岡県17例、大阪府7例、神奈川県4例、京都府、兵庫県から各3例、長崎県から2例の順であった。流行性耳下腺炎の定点当たり報告数は微増した。都道府県別では高知県(1.50)、長崎県(1.07)、秋田県(1.06)が多い。

基幹定点報告疾患 : マイコプラズマ肺炎の定点当たり報告数は増加した。都道府県別では沖縄県(2.3)、福島県(2.1)、富山県(1.0)が多い。成人麻しんの報告数は減少し、2県から2例の報告があった。都道府県別では、栃木県、鹿児島県から各1例であった。

図. 主要定点把握疾患の過去5年間との週別比較(2007年第1 ~ 39週)
 青のバーで示す本年の定点当たり報告数が赤のラインを超えているときには、過去5年間の週と比較してかなり多いことを示す。





病原体情報

* グラフはIASRホームページ(<http://idsc.nih.go.jp/iasr/index-j.html>)からの引用です。

各都道府県市の地方衛生研究所(地研)からの検出報告です。週別の報告数は、病原体が分離・検出された検体の採取日による週ごとの報告数です。地域別の報告数は、その地域に所在する地研からの総報告数を都道府県別に示しています。

(2007年10月4日現在報告分)

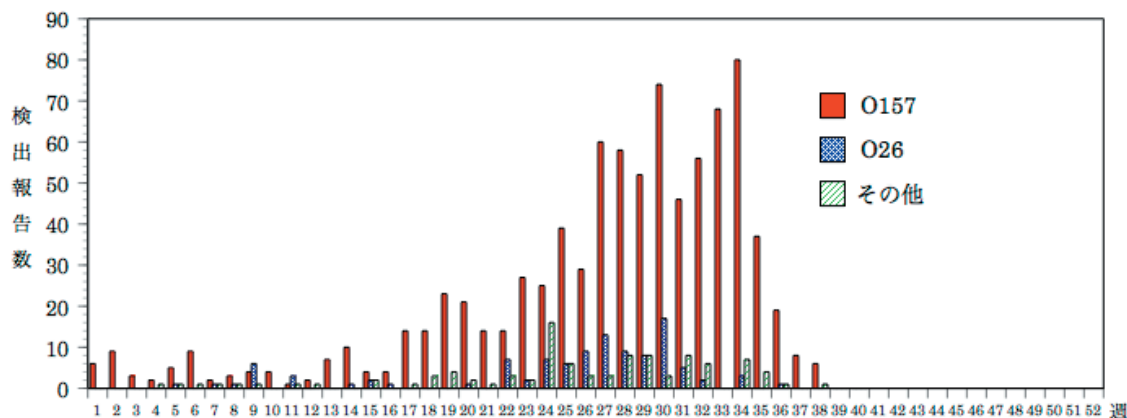
ヒトから検出されているVero毒素産生性大腸菌 2007年

2007年の検出総数は1,074件で、O157が36道府県から868件、O26が21府県から106件、その他の血清型が25都道府県から100件報告されている。

直近の4週間(2007年第36 ~ 39週)では、O157が富山県19件、茨城県5件、青森県、神奈川県、大阪府各2件など8府県から33件、O26が長崎県から1件、その他の血清型が埼玉県、大阪府から各1件報告されている。

また、集団発生事例として、富山県から第34 ~ 36週に飲食店でのO157:H7による1事例が報告されている。

週別Vero毒素産生性大腸菌分離報告数、2007年 (病原微生物検出情報：2007年10月4日現在報告数)



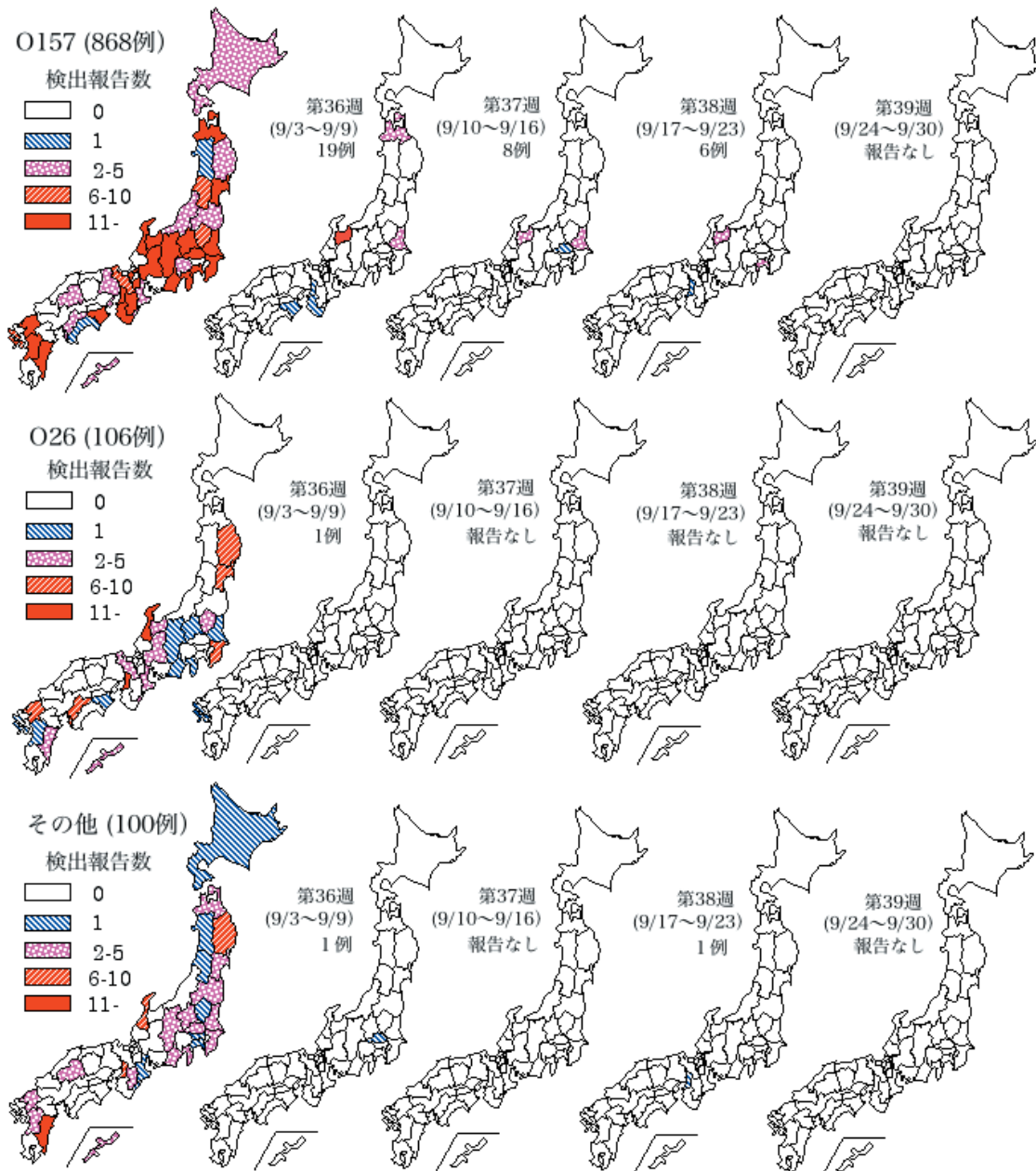
* 各都道府県市の地方衛生研究所からの分離/検出報告を図に示した



Infectious Agents Surveillance Report

都道府県別Vero毒素産生性大腸菌分離報告状況、2007年

(病原微生物検出情報：2007年10月4日現在報告数)



* 各都道府県市の地方衛生研究所からの分離/検出報告を図に示した



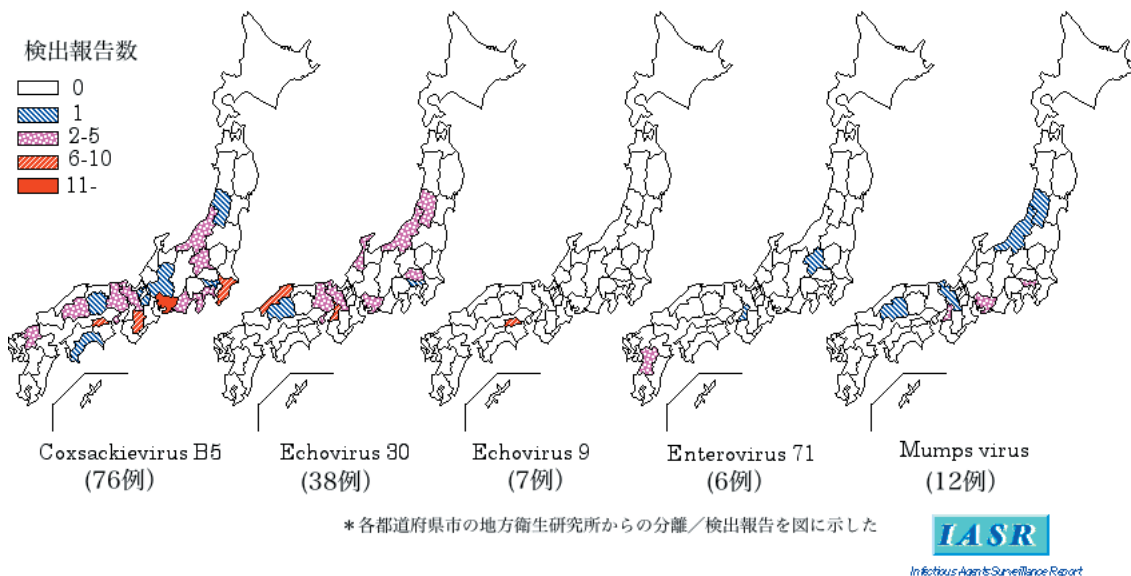
Infectious Agent Surveillance Report

無菌性髄膜炎患者から検出されているウイルス 2007年

2007年にはエンテロウイルス141件、ムンプスウイルス12件の検出が報告されている。エンテロウイルスの内訳ではB群コクサッキーウイルス(CB)5型が愛知県20件、奈良県10件、千葉県9件、香川県6件、広島県5件、神奈川県、兵庫県各4件など18都府県から76件、エコーウイルス(E)30型が大阪府、島根県各7件、山形県5件、埼玉県、京都府各4件、石川県3件など11都府県から38件、E9が香川県から7件、エンテロウイルス(EV)71型が熊本県4件、群馬県、大阪府各1件、CB3が神奈川県から4件、CB2が愛知県、福岡県から各1件、CB4が神奈川県、宮崎県から各1件、E18が山形県、広島県から各1件、A群コクサッキーウイルス(CA)10型が千葉県から1件、CA16が神奈川県から1件、E6が愛知県から1件、E25が広島県から1件報告されている。

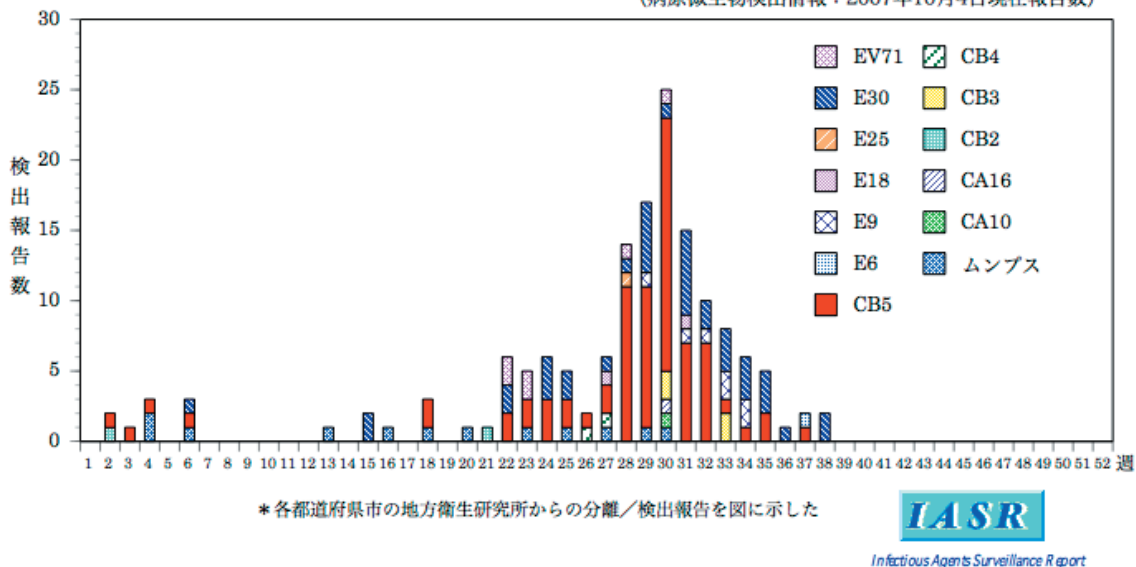
都道府県別無菌性髄膜炎患者からの主なウイルス分離・検出報告状況、2007年

(病原微生物検出情報：2007年10月4日現在報告数)



週別無菌性髄膜炎患者からの主なウイルス分離・検出報告数、2007年

(病原微生物検出情報：2007年10月4日現在報告数)

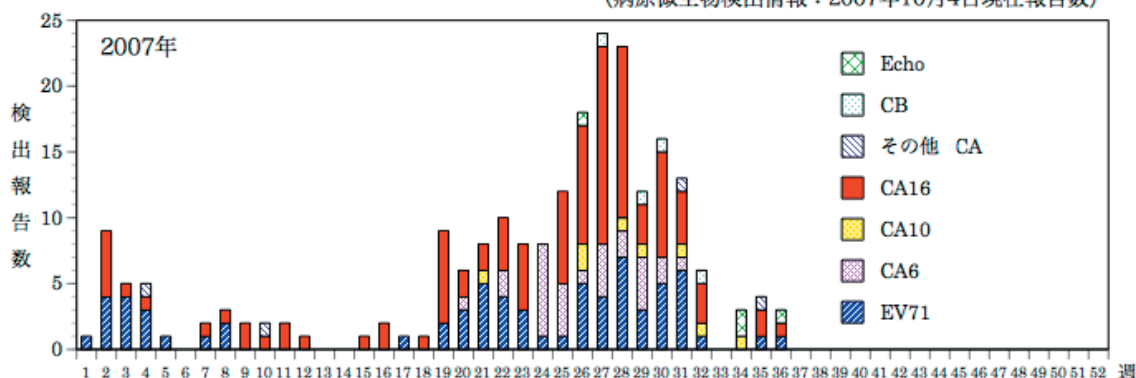


手足口病患者から検出されているエンテロウイルス 2007年

2007年は第19週以降報告が増加している。エンテロウイルス71型 (EV71) が19府県から69件、A群コクサッキーウイルス (CA) 16型が16都府県から104件、CA6が10府県から28件、CA10が3県から8件報告され、その他のCAではCA9が3県から3件、CA5が1県から1件報告されている (IDWR第38週号「速報」参照)。

週別手足口病患者からのエンテロウイルス分離・検出報告数、2007年

(病原微生物検出情報：2007年10月4日現在報告数)



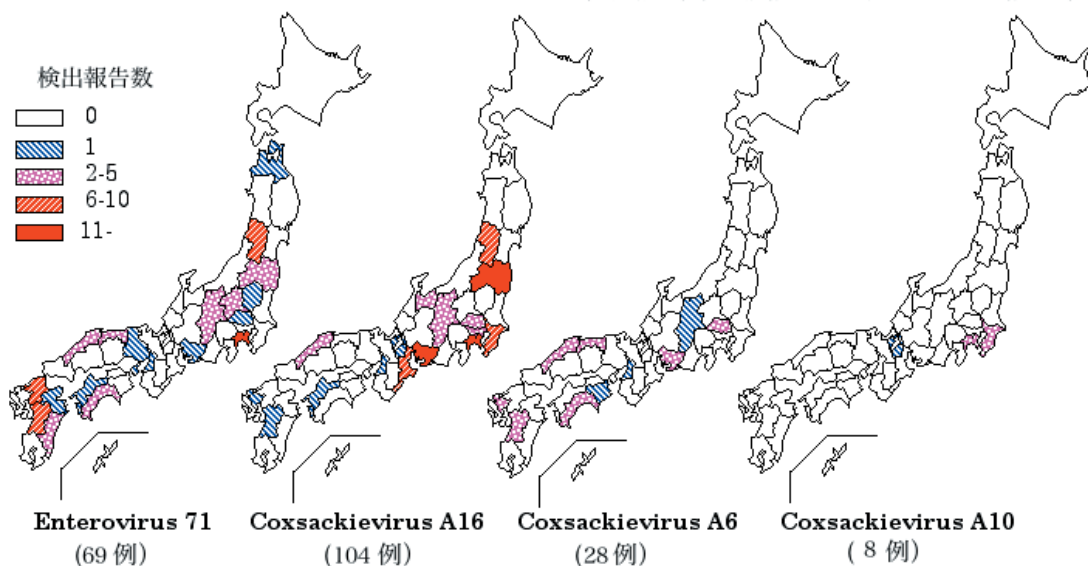
*各都道府県市の地方衛生研究所からの分離/検出報告を図に示した



Infectious Agents Surveillance Report

都道府県別手足口病患者からのエンテロウイルス71型、コクサッキーウイルスA16型、コクサッキーウイルスA6型、コクサッキーウイルスA10型分離・検出報告状況、2007年

(病原微生物検出情報：2007年10月4日現在報告数)



*各都道府県市の地方衛生研究所からの分離/検出報告を図に示した



Infectious Agents Surveillance Report



麻疹に中枢神経症状を合併した成人症例

東京都江東区において発症した成人麻疹感染に伴い、髄膜脳炎、ミエロパチー、末梢神経障害を合併した症例を報告する。

症例：生来健康な28歳男性。

既往歴：幼少期に麻疹ワクチン接種歴あり(母親から聴取)。

現病歴：当院来院11日前より咽頭痛、発熱あり近医受診。溶連菌感染を疑われ抗菌薬治療を受けた。来院9日前より顔面を中心に小丘性紅斑、来院5日前より40 台の発熱と全身への紅斑の広がりを認め、入院治療なるもその後、意識状態は次第に悪化、来院1日前より人工呼吸管理となり、翌日、当院救命救急センターへ転送となった。

来院時所見：意識状態はJapan coma scale(JCS)II-30、Glasgow coma scale(GCS)E2VTM1。心拍数 102/分整、血圧142/78mmHg、呼吸数 14/分、SpO₂ 100%(CPAP/PSFiO₂ 80%での人工呼吸管理下にて)、BT 36.7 。WBC 11.8 × 10³/μl、CRP 1.92mg/dl。髄液検査では細胞数 605/3、単核球 583/3、多核球 22/3、蛋白量 153mg/dl、糖 54mg/dl。

頂部硬直は認めず、口腔粘膜にコプリック斑、上肢優位に褐色の色素沈着を呈する癒合傾向のある小丘性紅斑を全身に認めた。

入院後経過：意識障害、髄液検査にて細胞数の増加、血清麻疹IgM(EIA)12.41と上昇を認めたため、麻疹髄膜脳炎と診断し、メチルプレドニゾロンパルス療法施行した。第4病日にはGCS E4VTM6まで意識状態の改善を認めるも、第5胸椎以下での感覚鈍麻を認め、バビンスキー反射陽性である等、両側錐体路徴候が認められたため、脊椎MRI検査施行したところ、T2WI高信号病変を脊髄内に認め、ミエロパチーの合併と考えられた。

また、弛緩性運動麻痺、深部腱反射の消失を認め、電気生理学的検査施行し末梢神経障害、特に多発性神経根ニューロパチーの合併と診断した。末梢神経障害は末梢神経伝導検査上、ギランバレー症候群に類するものであり、免疫グロブリン静注療法を施行したところ、緩徐に上肢、下肢の順に神経症状の改善を認めた。なお、後日抗ガングリオシド抗体は陰性と判明した。

急性期を脱した後はリハビリテーションを開始した。その後も次第に神経症状は改善し、筋力は下肢に一部障害を認めるものの上肢はMMT5までの回復、感覚鈍麻も第6胸椎以下に軽度認めるのみとなったため、第65病日、引き続きのリハビリテーション目的にて転院となった(ADLとしては自力で何とかベッドから車椅子へ移乗できる状態であった)。

考察：麻疹は発熱・結膜炎・特徴的な発疹とコプリック斑を呈する感染症であるが、0.1 ~ 0.2%に中枢神経合併症(うち9割が脳炎)を呈し、後遺症も重篤であることが少なくないといわれている。

本症例は幼少期に麻疹ワクチン接種歴のある成人において生じた初発の麻疹であり、麻疹髄膜脳炎、ミエロパチー、ギランバレー症候群に類する末梢神経障害を合併したものと考えられる。

麻疹脳炎の予防にはワクチン接種により麻疹罹患を防ぐことが最も重要であり、ワクチン未接種、primary vaccine failure、secondary vaccine failureによる学童、青年期の発症には注意が必要である。

東京都立墨東病院 救命救急センター 日尾野 誠 田邊孝大 明石暁子 濱邊祐一
同 内科 町田 明 鎌田智幸

(IASR 2007年10月号掲載予定記事より抜粋、詳細は同号参照)



海外感染症情報

* 関連の情報やさらに詳しい情報については、FORTHホームページ(<http://www.forth.go.jp/>)をご覧ください。

インドネシアでの鳥インフルエンザ流行状況

WHO/EPR 2007年10月8日 - 更新18

インドネシア保健省は、新たな鳥インフルエンザA/H5N1亜型感染患者1名を発表した。Riau州Pekanbaru市の44歳女性が、10月1日に発症し、10月6日に死亡した。対策チームが現在感染源を究明するため調査中である。接触者全員が監視されているが、現在のところ全員が健康である。

インドネシアでは、現在までに感染が確認された108名のうち87名が死亡している。



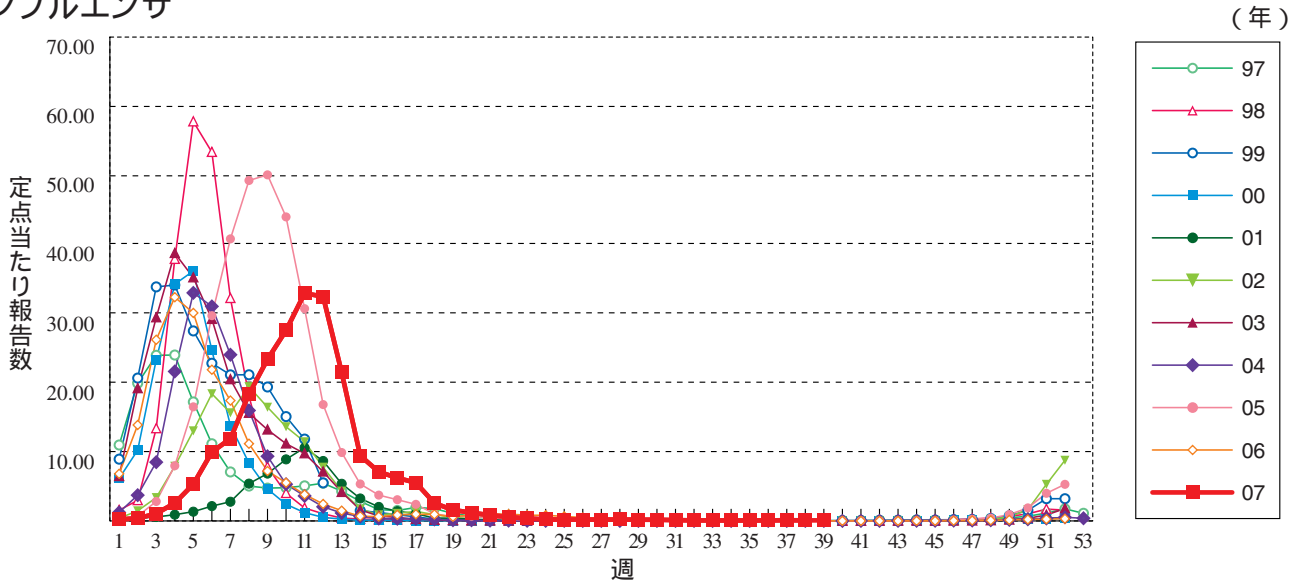
感染症の話

今週はお休みさせていただきます。
「感染症の話」過去の掲載分については
<http://idsc.nih.go.jp/idwr/kansen/index.html>
でご覧いただけます。

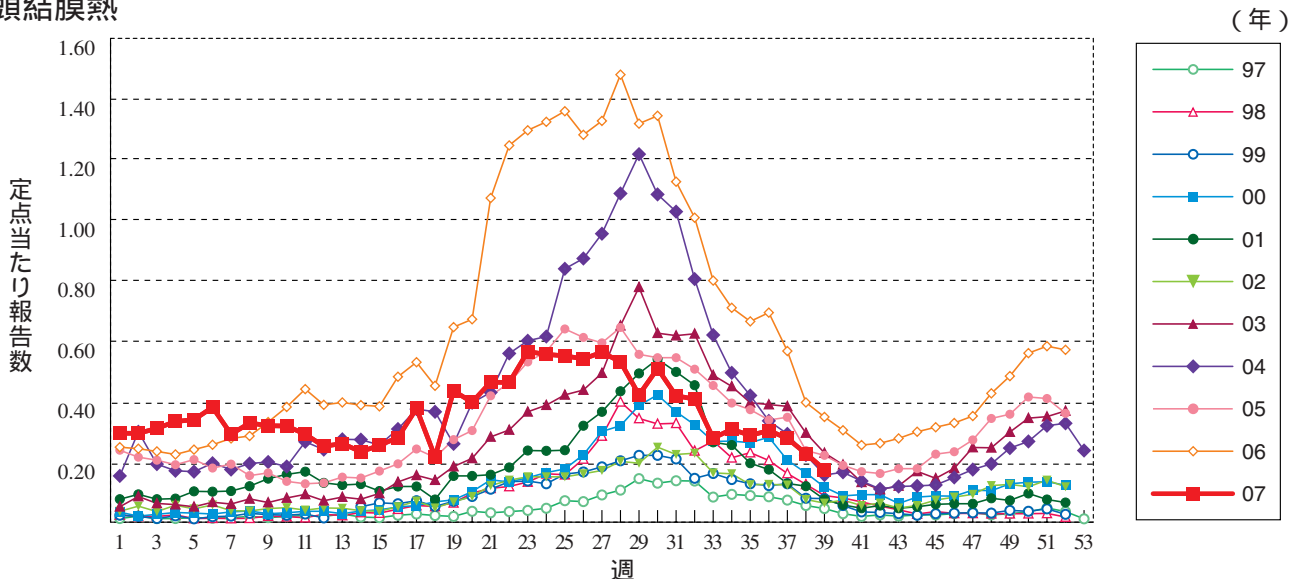


グラフ総覧(39週)

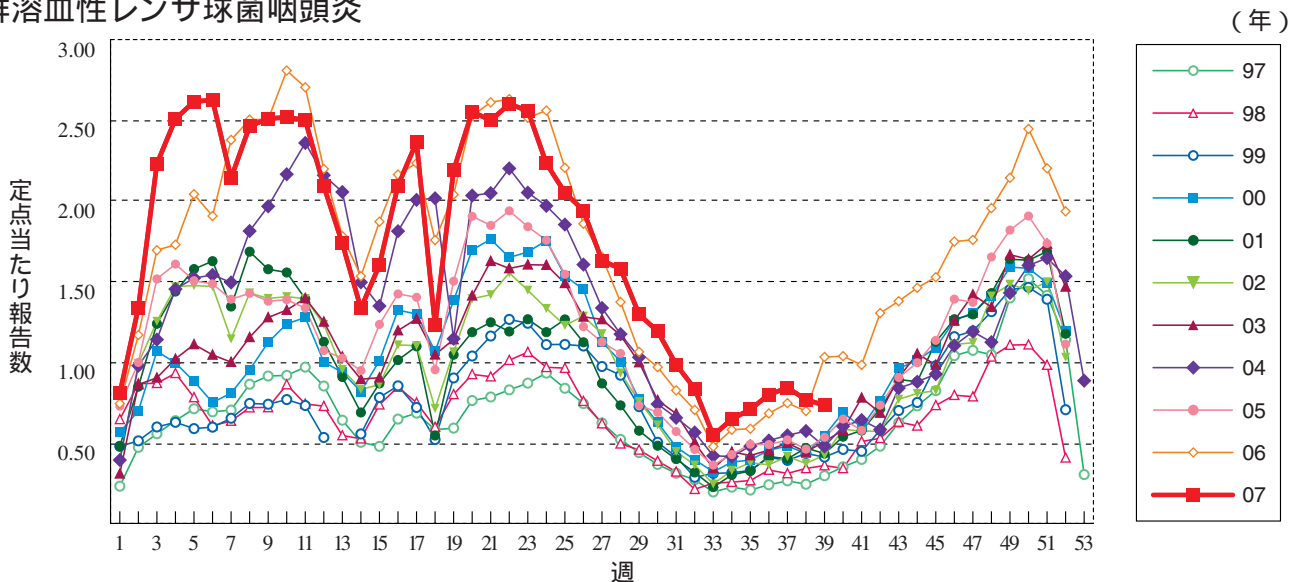
インフルエンザ



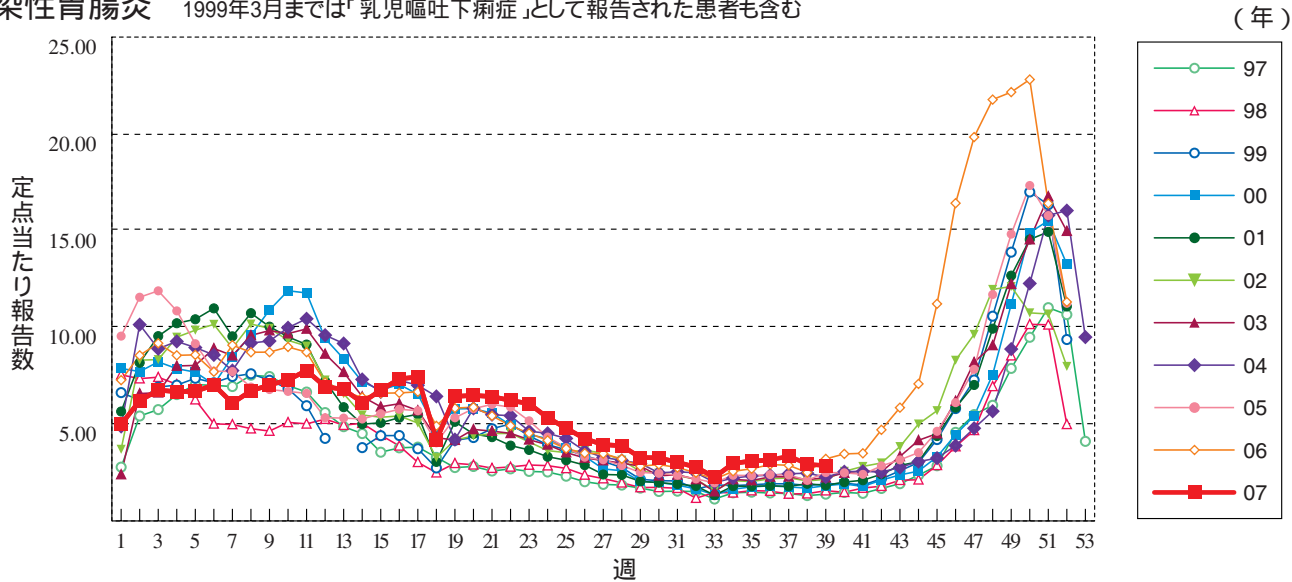
咽頭結膜熱



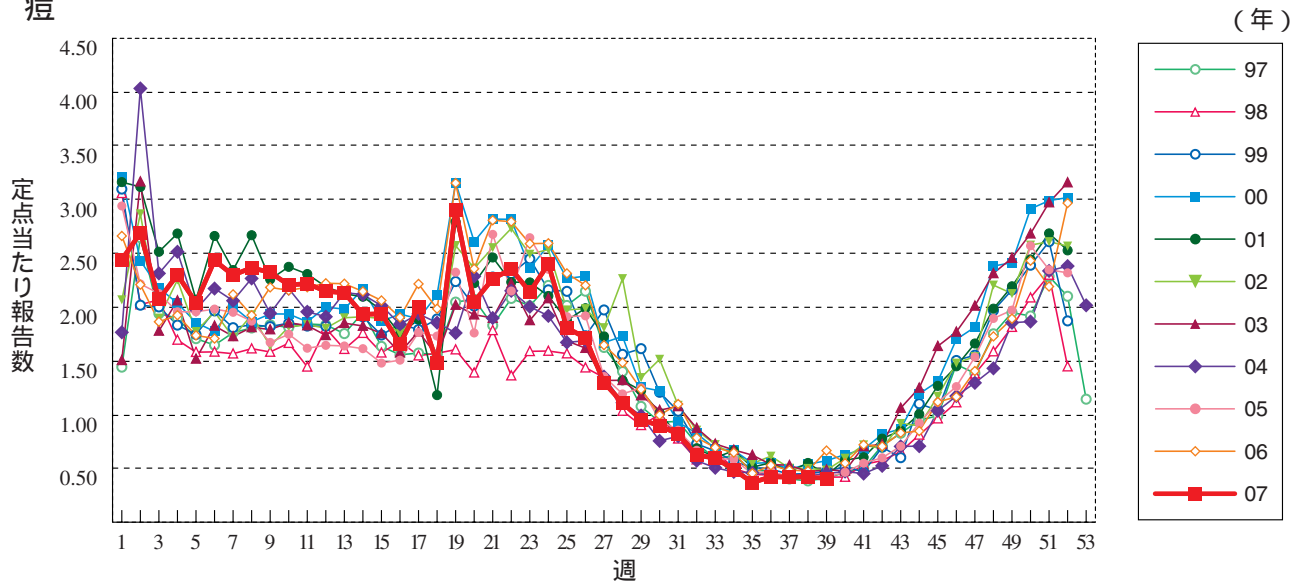
A群溶血性レンサ球菌咽頭炎



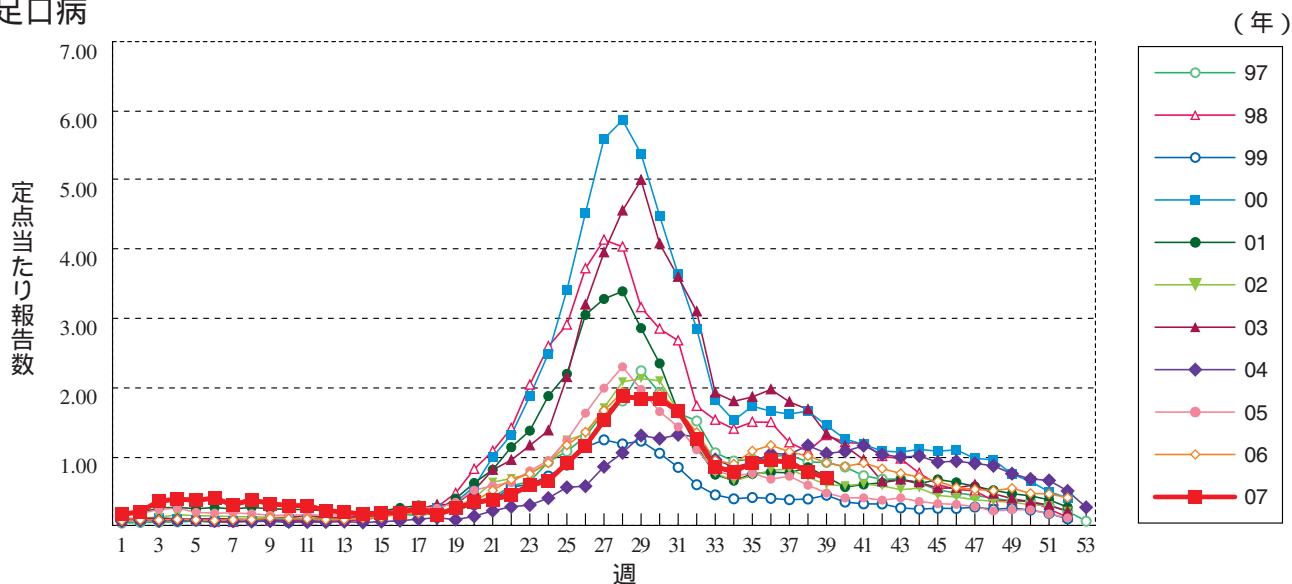
感染性胃腸炎 1999年3月までは「乳児嘔吐下痢症」として報告された患者も含む



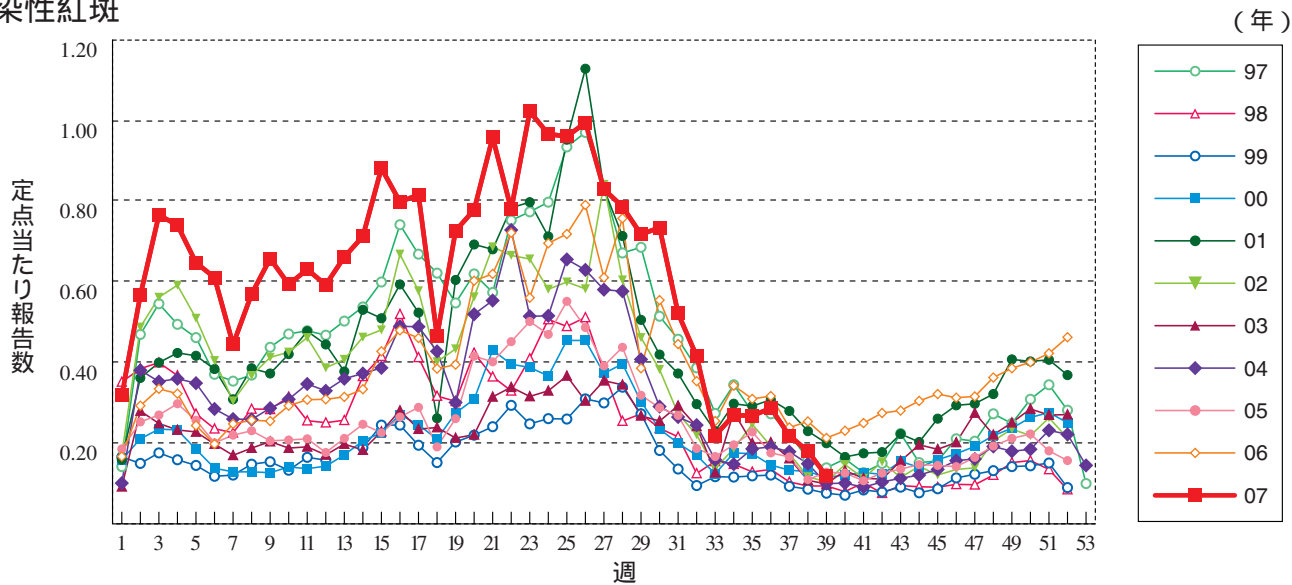
水痘



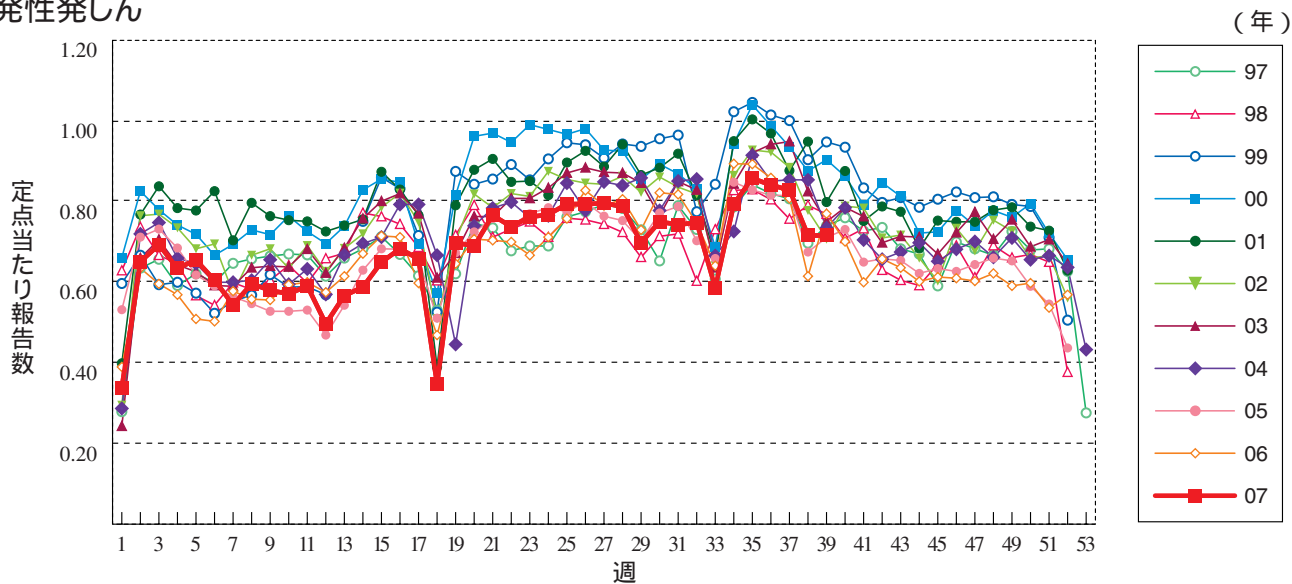
手足口病



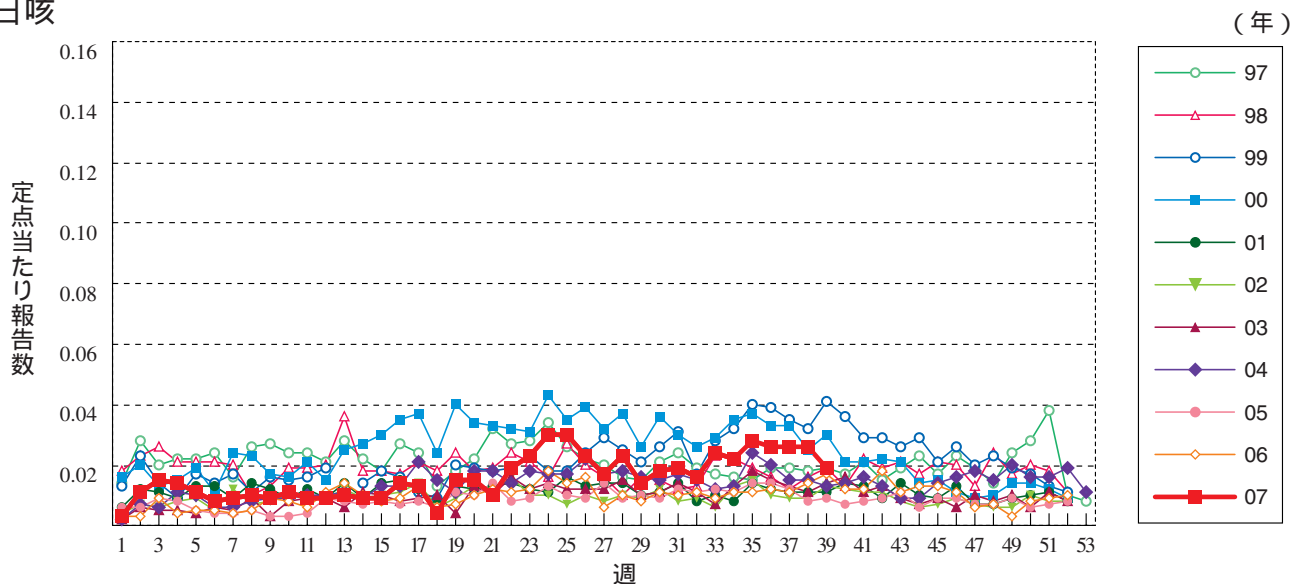
伝染性紅斑



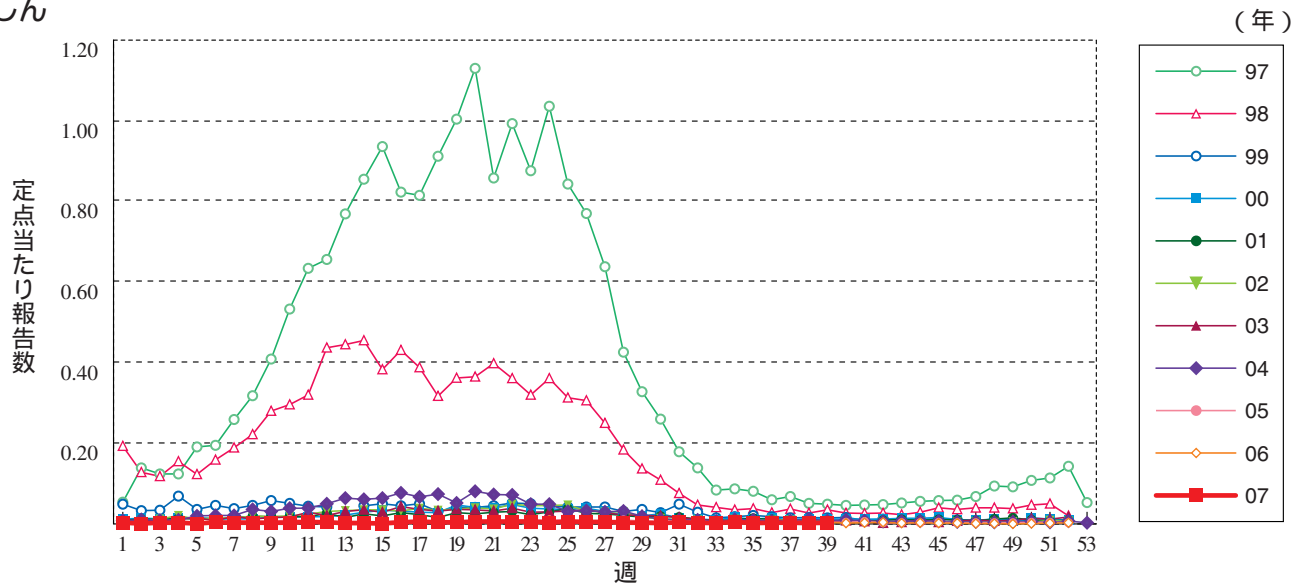
突発性発しん



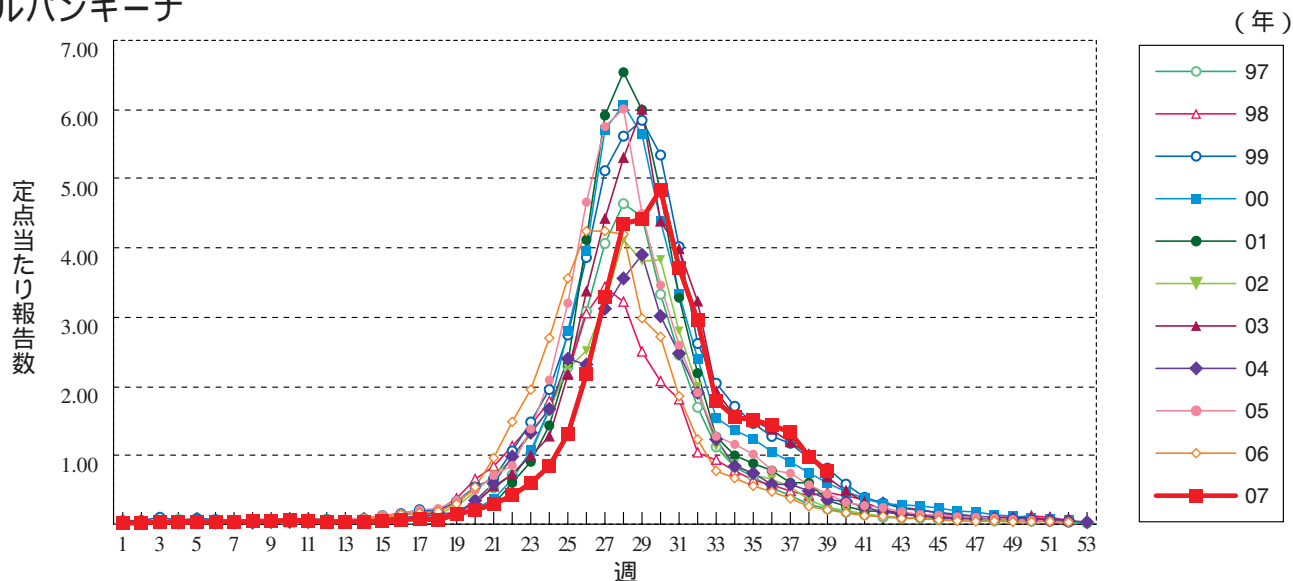
百日咳



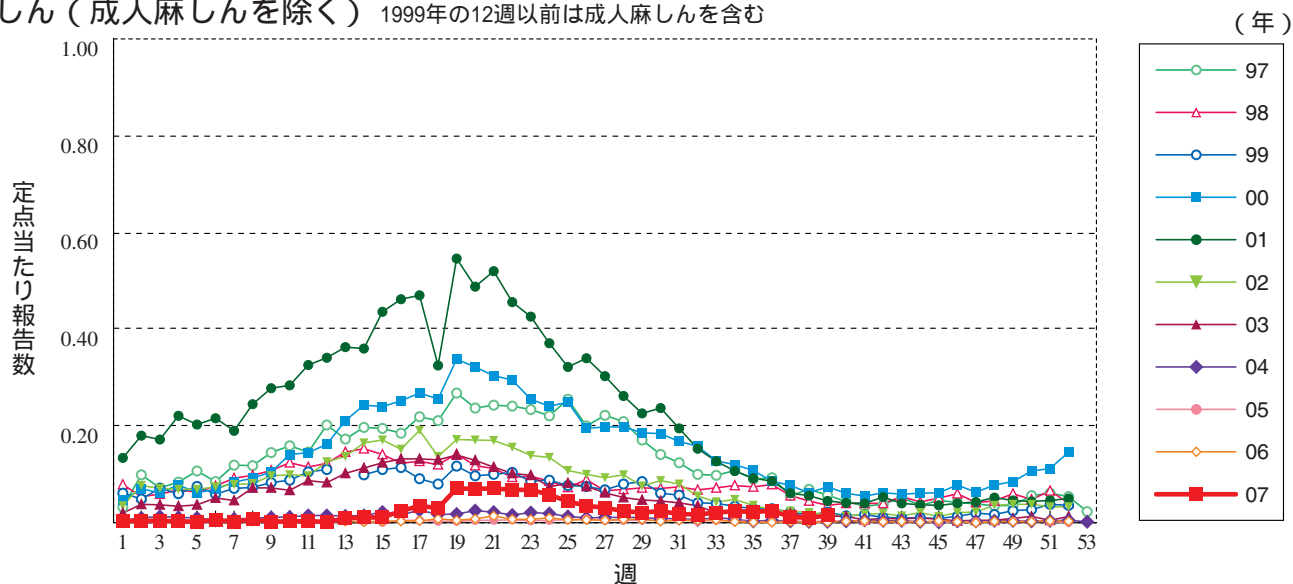
風しん



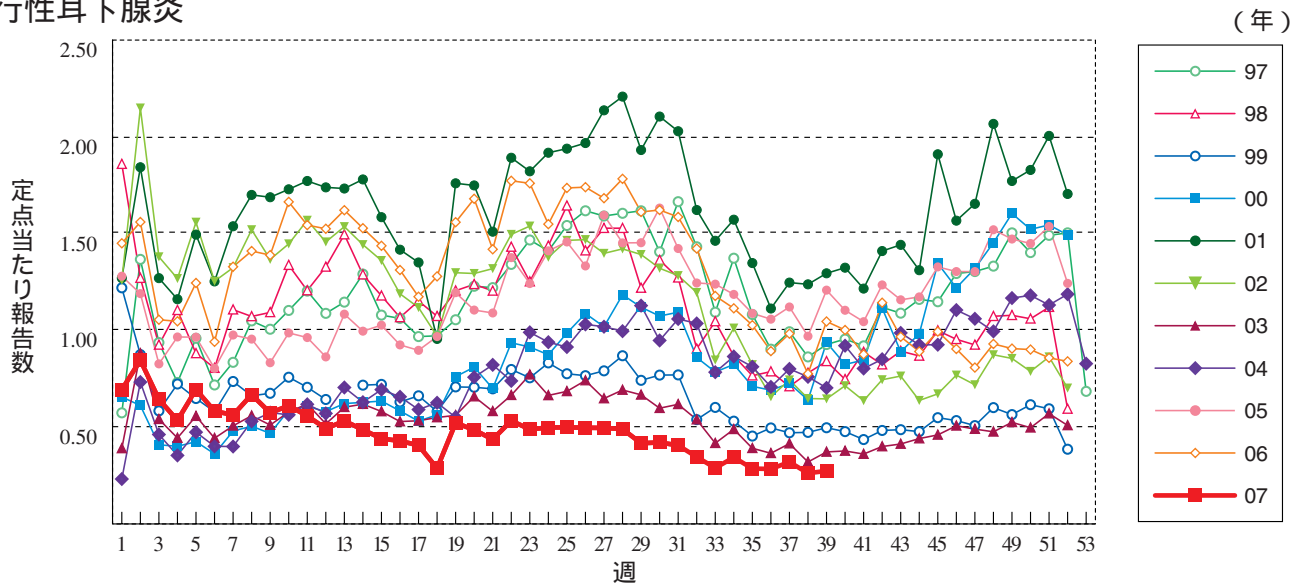
ヘルパンギーナ



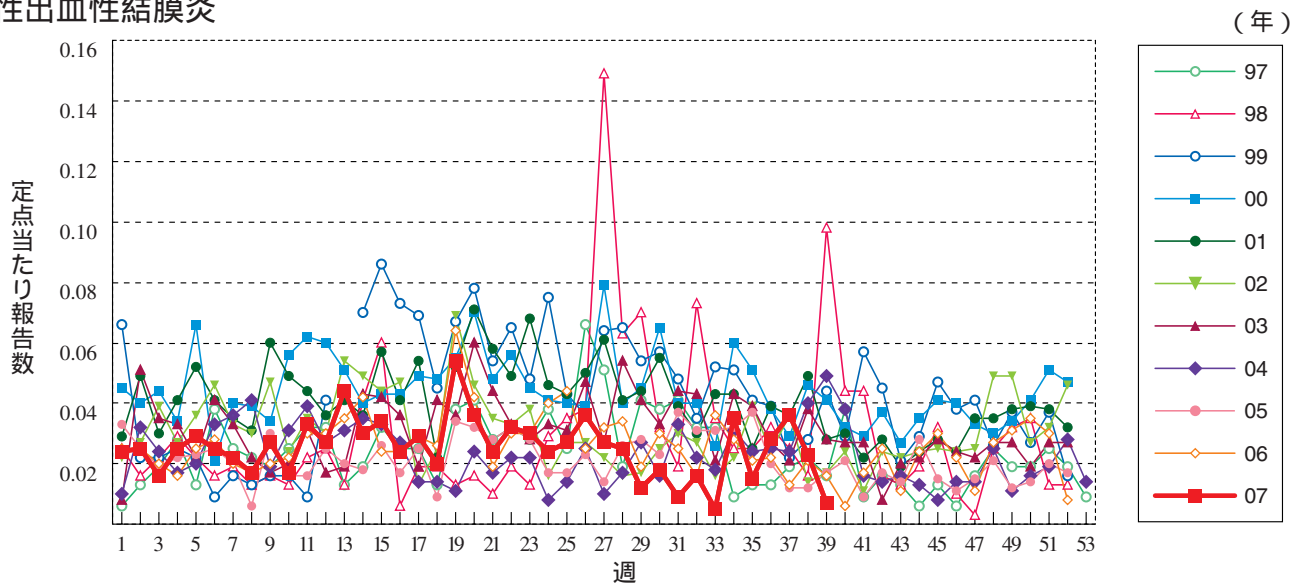
麻疹 (成人麻疹を除く) 1999年の12週以前は成人麻疹を含む



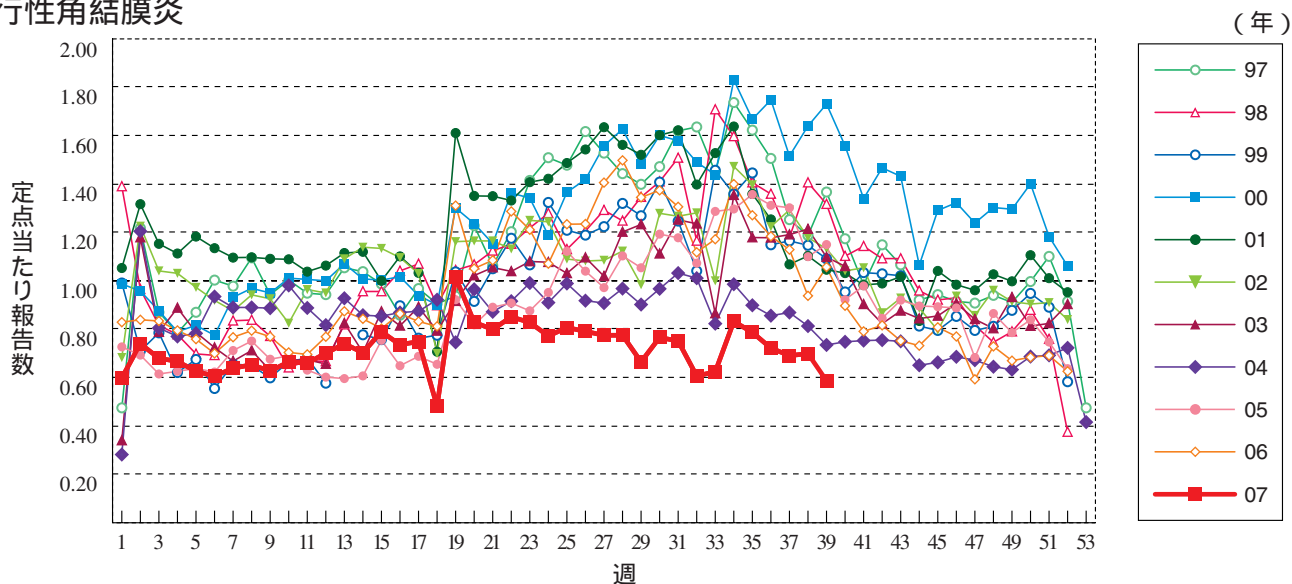
流行性耳下腺炎



急性出血性結膜炎

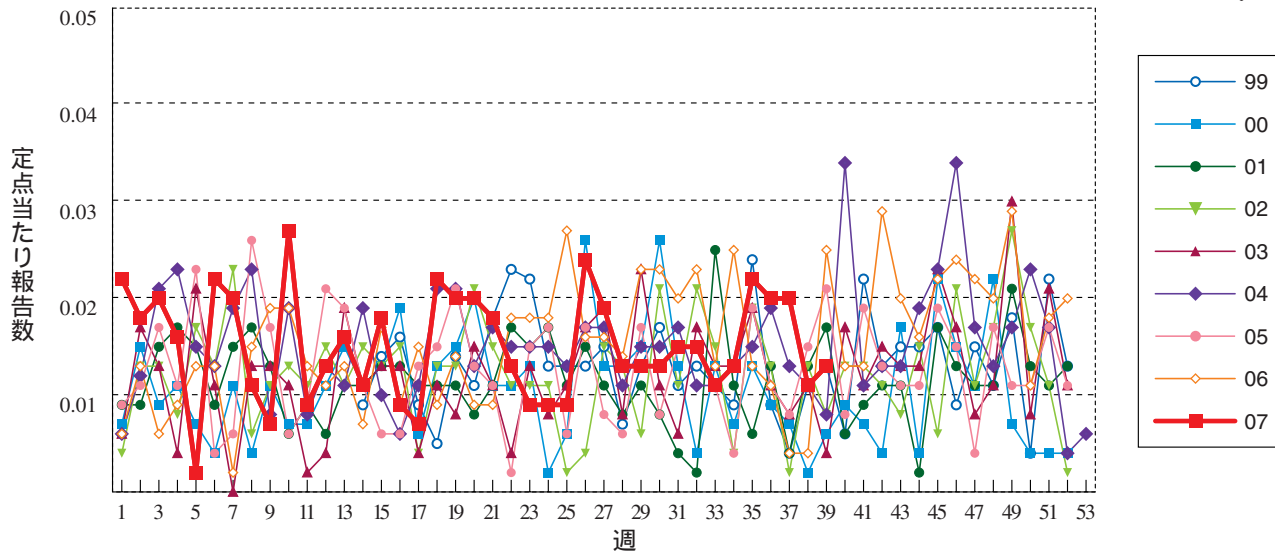


流行性角結膜炎



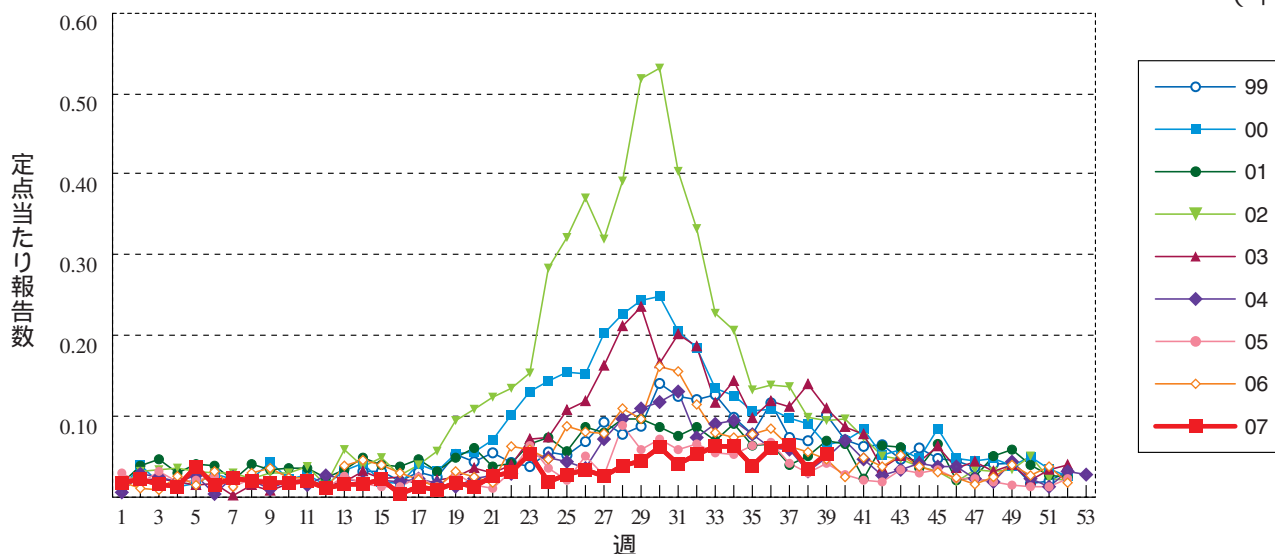
細菌性髄膜炎

(年)



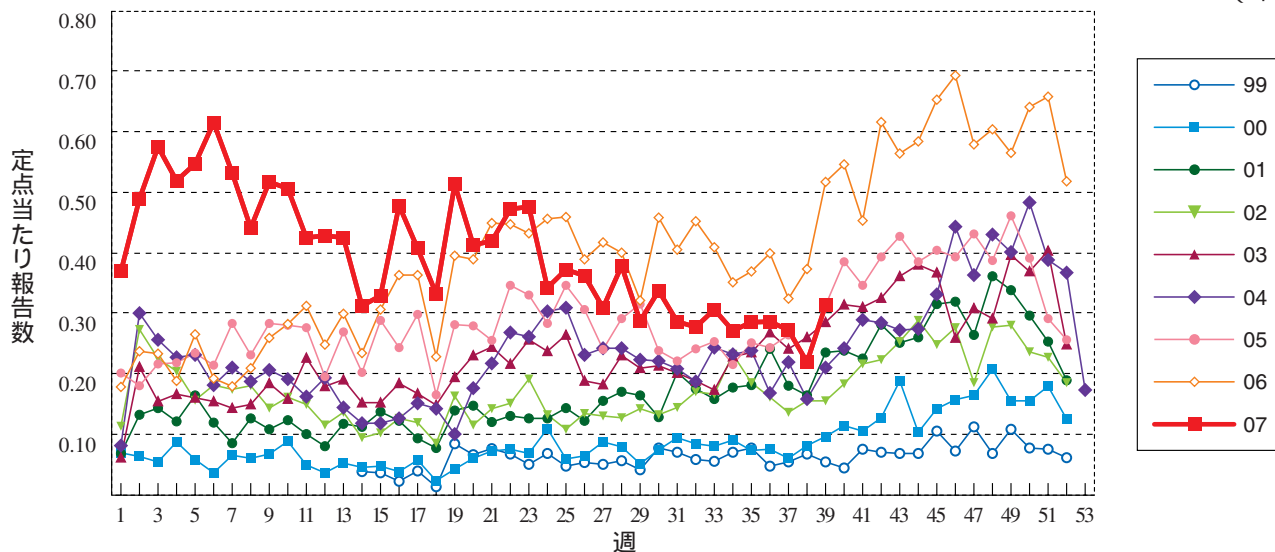
無菌性髄膜炎

(年)



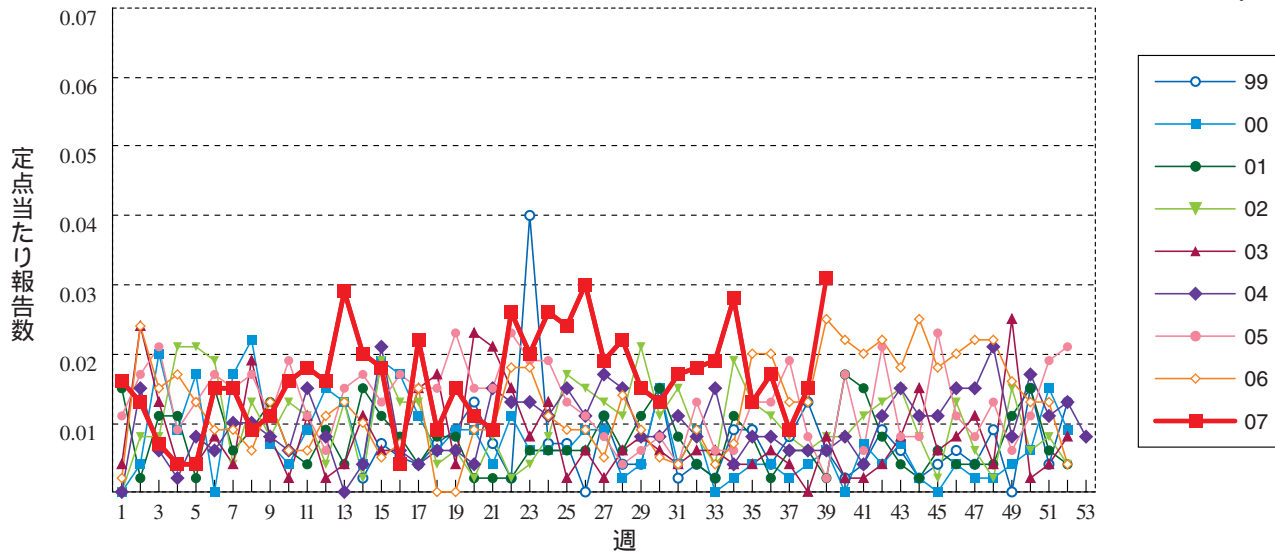
マイコプラズマ肺炎

(年)



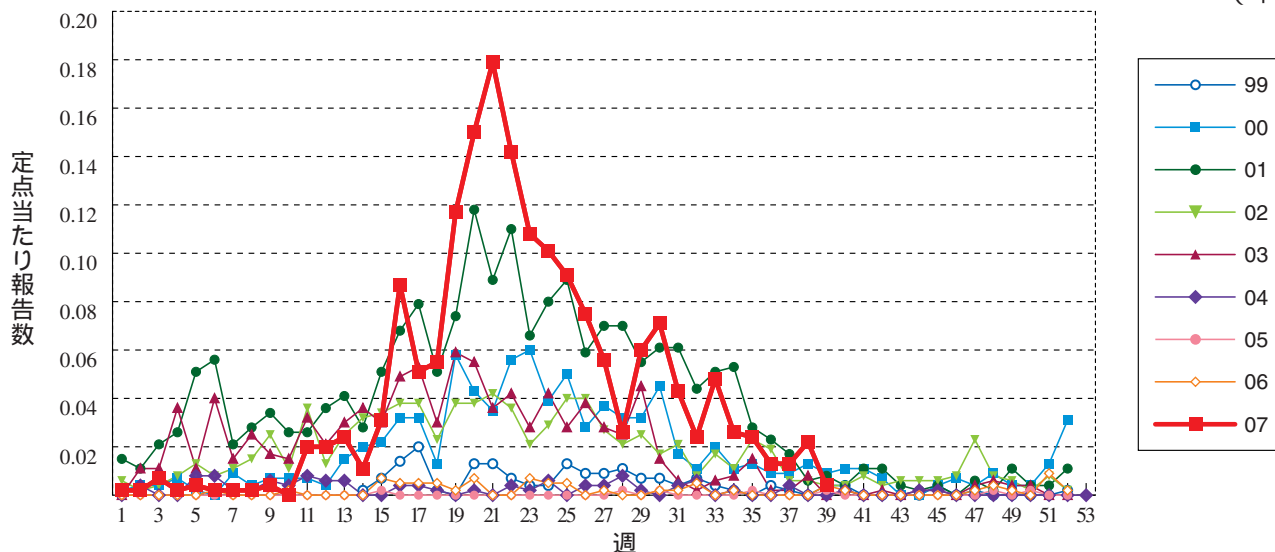
クラミジア肺炎 (オウム病を除く)

(年)



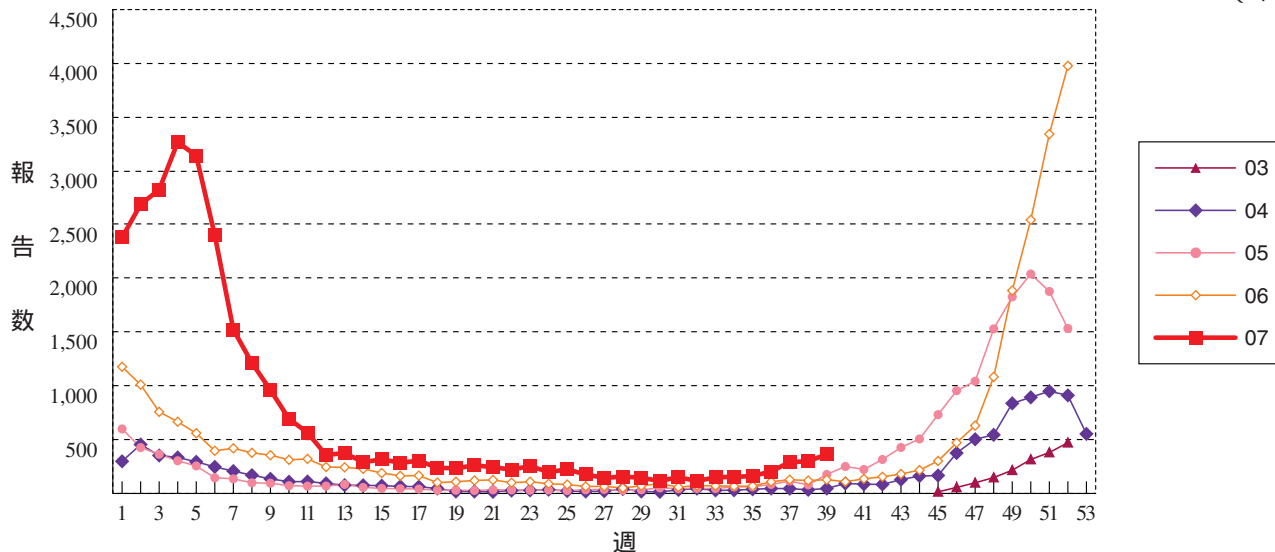
成人麻しん

(年)



RSウイルス感染症 定ポイントあたり報告数ではなく、報告数を示しています。

(年)





39週のデータ

注1) 表中の報告数は10月4日集計分であり、その後の報告は次週以降の累積に反映されず、
2007年4月からの法改正に伴い、疾病の追加および並び順を一部変更しました。

*累積は2007年4月1日以降の報告数である。

報告数・累積報告数、疾病・都道府県別

2007年39週

	エボラ出血熱		クリミア・コンゴ出血熱		痘 そう		南米出血熱		ペスト		マールブルグ病		ラッサ熱		急性灰白髄炎		結 核*		
	報告数	累積	報告数	累積	報告数	累積	報告数	累積	報告数	累積	報告数	累積	報告数	累積	報告数	累積	報告数	累積	
総 数	-	-	-	-	-	-	-	-	-	-	-	-	-	-	-	-	-	185	10226
北海道	-	-	-	-	-	-	-	-	-	-	-	-	-	-	-	-	-	1	342
青森県	-	-	-	-	-	-	-	-	-	-	-	-	-	-	-	-	-	2	122
岩手県	-	-	-	-	-	-	-	-	-	-	-	-	-	-	-	-	-	-	75
宮城県	-	-	-	-	-	-	-	-	-	-	-	-	-	-	-	-	-	3	165
秋田県	-	-	-	-	-	-	-	-	-	-	-	-	-	-	-	-	-	1	85
山形県	-	-	-	-	-	-	-	-	-	-	-	-	-	-	-	-	-	2	66
福島県	-	-	-	-	-	-	-	-	-	-	-	-	-	-	-	-	-	5	126
茨城県	-	-	-	-	-	-	-	-	-	-	-	-	-	-	-	-	-	3	255
栃木県	-	-	-	-	-	-	-	-	-	-	-	-	-	-	-	-	-	7	151
群馬県	-	-	-	-	-	-	-	-	-	-	-	-	-	-	-	-	-	3	119
埼玉県	-	-	-	-	-	-	-	-	-	-	-	-	-	-	-	-	-	6	570
千葉県	-	-	-	-	-	-	-	-	-	-	-	-	-	-	-	-	-	17	636
東京都	-	-	-	-	-	-	-	-	-	-	-	-	-	-	-	-	-	-	-
神奈川県	-	-	-	-	-	-	-	-	-	-	-	-	-	-	-	-	-	13	837
新潟県	-	-	-	-	-	-	-	-	-	-	-	-	-	-	-	-	-	5	206
富山県	-	-	-	-	-	-	-	-	-	-	-	-	-	-	-	-	-	3	101
石川県	-	-	-	-	-	-	-	-	-	-	-	-	-	-	-	-	-	3	104
福井県	-	-	-	-	-	-	-	-	-	-	-	-	-	-	-	-	-	2	71
山梨県	-	-	-	-	-	-	-	-	-	-	-	-	-	-	-	-	-	-	38
長野県	-	-	-	-	-	-	-	-	-	-	-	-	-	-	-	-	-	1	141
岐阜県	-	-	-	-	-	-	-	-	-	-	-	-	-	-	-	-	-	4	250
静岡県	-	-	-	-	-	-	-	-	-	-	-	-	-	-	-	-	-	2	196
愛知県	-	-	-	-	-	-	-	-	-	-	-	-	-	-	-	-	-	14	908
三重県	-	-	-	-	-	-	-	-	-	-	-	-	-	-	-	-	-	3	204
滋賀県	-	-	-	-	-	-	-	-	-	-	-	-	-	-	-	-	-	4	125
京都府	-	-	-	-	-	-	-	-	-	-	-	-	-	-	-	-	-	1	329
大阪府	-	-	-	-	-	-	-	-	-	-	-	-	-	-	-	-	-	6	571
兵庫県	-	-	-	-	-	-	-	-	-	-	-	-	-	-	-	-	-	11	461
奈良県	-	-	-	-	-	-	-	-	-	-	-	-	-	-	-	-	-	-	143
和歌山県	-	-	-	-	-	-	-	-	-	-	-	-	-	-	-	-	-	2	102
鳥取県	-	-	-	-	-	-	-	-	-	-	-	-	-	-	-	-	-	1	57
島根県	-	-	-	-	-	-	-	-	-	-	-	-	-	-	-	-	-	2	56
岡山県	-	-	-	-	-	-	-	-	-	-	-	-	-	-	-	-	-	4	182
広島県	-	-	-	-	-	-	-	-	-	-	-	-	-	-	-	-	-	11	291
山口県	-	-	-	-	-	-	-	-	-	-	-	-	-	-	-	-	-	5	145
徳島県	-	-	-	-	-	-	-	-	-	-	-	-	-	-	-	-	-	1	96
香川県	-	-	-	-	-	-	-	-	-	-	-	-	-	-	-	-	-	-	72
愛媛県	-	-	-	-	-	-	-	-	-	-	-	-	-	-	-	-	-	2	175
高知県	-	-	-	-	-	-	-	-	-	-	-	-	-	-	-	-	-	1	88
福岡県	-	-	-	-	-	-	-	-	-	-	-	-	-	-	-	-	-	13	659
佐賀県	-	-	-	-	-	-	-	-	-	-	-	-	-	-	-	-	-	2	95
長崎県	-	-	-	-	-	-	-	-	-	-	-	-	-	-	-	-	-	8	199
熊本県	-	-	-	-	-	-	-	-	-	-	-	-	-	-	-	-	-	-	100
大分県	-	-	-	-	-	-	-	-	-	-	-	-	-	-	-	-	-	2	114
宮崎県	-	-	-	-	-	-	-	-	-	-	-	-	-	-	-	-	-	4	124
鹿児島県	-	-	-	-	-	-	-	-	-	-	-	-	-	-	-	-	-	5	205
沖縄県	-	-	-	-	-	-	-	-	-	-	-	-	-	-	-	-	-	-	69

*病原体がSARSコロナウイルスであるものに限る。

報告数・累積報告数, 疾病・都道府県別

2007年39週

	ジフテリア		重症急性 呼吸器症候群*		コレラ		細菌性赤痢		腸管出血性 大腸菌感染症		腸チフス		パラチフス		E型肝炎		ウエストナイル熱 (ウエストナイル脳炎を含む)	
	報告数	累積	報告数	累積	報告数	累積	報告数	累積	報告数	累積	報告数	累積	報告数	累積	報告数	累積	報告数	累積
総 数	-	-	-	-	-	10	8	383	105	3402	-	34	2	15	1	43	-	-
北海道	-	-	-	-	-	-	-	6	-	63	-	1	-	-	-	9	-	-
青森県	-	-	-	-	-	1	-	2	1	34	-	-	-	-	-	-	-	-
岩手県	-	-	-	-	-	-	-	2	3	52	-	-	-	-	-	-	-	-
宮城県	-	-	-	-	-	-	1	3	2	58	-	1	-	2	-	2	-	-
秋田県	-	-	-	-	-	-	-	4	1	43	-	-	-	-	-	-	-	-
山形県	-	-	-	-	-	-	-	7	1	18	-	-	-	-	-	-	-	-
福島県	-	-	-	-	-	1	-	1	1	50	-	2	-	1	-	1	-	-
茨城県	-	-	-	-	-	-	-	4	1	27	-	-	-	-	-	-	-	-
栃木県	-	-	-	-	-	1	-	1	2	30	-	-	-	1	-	2	-	-
群馬県	-	-	-	-	-	-	-	2	2	61	-	-	-	-	-	1	-	-
埼玉県	-	-	-	-	-	1	1	60	18	132	-	3	-	-	-	-	-	-
千葉県	-	-	-	-	-	1	-	36	3	139	-	1	-	1	-	-	-	-
東京都	-	-	-	-	-	2	-	66	16	408	-	9	-	3	-	2	-	-
神奈川県	-	-	-	-	-	-	1	17	2	151	-	-	-	2	-	3	-	-
新潟県	-	-	-	-	-	-	1	4	-	29	-	1	-	-	-	1	-	-
富山県	-	-	-	-	-	-	-	-	-	73	-	-	-	1	-	-	-	-
石川県	-	-	-	-	-	-	-	-	-	114	-	-	-	-	-	-	-	-
福井県	-	-	-	-	-	-	-	1	2	34	-	-	-	-	-	-	-	-
山梨県	-	-	-	-	-	-	-	1	-	10	-	1	-	-	-	-	-	-
長野県	-	-	-	-	-	-	-	8	-	53	-	-	-	-	1	1	-	-
岐阜県	-	-	-	-	-	-	-	2	1	32	-	-	-	-	-	-	-	-
静岡県	-	-	-	-	-	-	1	29	2	64	-	-	-	-	-	3	-	-
愛知県	-	-	-	-	-	-	1	24	7	126	-	2	-	-	-	7	-	-
三重県	-	-	-	-	-	-	-	1	-	17	-	1	-	-	-	4	-	-
滋賀県	-	-	-	-	-	-	-	1	1	44	-	-	1	1	-	-	-	-
京都府	-	-	-	-	-	-	-	6	1	73	-	-	-	-	-	-	-	-
大阪府	-	-	-	-	-	2	2	49	8	358	-	8	-	1	-	1	-	-
兵庫県	-	-	-	-	-	1	-	6	7	144	-	3	-	-	-	-	-	-
奈良県	-	-	-	-	-	-	-	1	1	39	-	-	-	1	-	2	-	-
和歌山県	-	-	-	-	-	-	-	2	-	28	-	-	-	-	-	-	-	-
鳥取県	-	-	-	-	-	-	-	-	3	23	-	-	-	-	-	-	-	-
島根県	-	-	-	-	-	-	-	-	2	12	-	-	-	-	-	-	-	-
岡山県	-	-	-	-	-	-	-	4	6	75	-	-	-	-	-	2	-	-
広島県	-	-	-	-	-	-	-	16	2	70	-	-	-	-	-	-	-	-
山口県	-	-	-	-	-	-	-	3	2	37	-	-	-	-	-	1	-	-
徳島県	-	-	-	-	-	-	-	1	1	17	-	-	-	-	-	-	-	-
香川県	-	-	-	-	-	-	-	1	-	10	-	-	-	-	-	-	-	-
愛媛県	-	-	-	-	-	-	-	3	-	20	-	-	-	-	-	-	-	-
高知県	-	-	-	-	-	-	-	-	-	6	-	-	-	-	-	-	-	-
福岡県	-	-	-	-	-	-	-	6	3	172	-	-	-	-	-	1	-	-
佐賀県	-	-	-	-	-	-	-	1	1	26	-	-	-	-	-	-	-	-
長崎県	-	-	-	-	-	-	-	1	-	82	-	-	-	-	-	-	-	-
熊本県	-	-	-	-	-	-	-	-	2	105	-	-	-	-	-	-	-	-
大分県	-	-	-	-	-	-	-	1	-	64	-	-	-	-	-	-	-	-
宮崎県	-	-	-	-	-	-	-	-	-	95	-	-	-	-	-	-	-	-
鹿児島県	-	-	-	-	-	-	-	-	-	43	-	1	-	-	-	-	-	-
沖縄県	-	-	-	-	-	-	-	-	-	41	-	-	1	1	-	-	-	-

報告数・累積報告数, 疾病・都道府県別

2007年39週

	A型肝炎		エキノコックス症		黄熱		オウム病		オムスク出血熱		回帰熱		キャサナル森林病		Q熱		狂犬病	
	報告数	累積	報告数	累積	報告数	累積	報告数	累積	報告数	累積	報告数	累積	報告数	累積	報告数	累積	報告数	累積
総数	-	116	-	13	-	-	-	25	-	-	-	-	-	-	1	4	-	-
北海道	-	6	-	10	-	-	-	1	-	-	-	-	-	-	-	-	-	-
青森県	-	2	-	-	-	-	-	2	-	-	-	-	-	-	-	-	-	-
岩手県	-	2	-	-	-	-	-	-	-	-	-	-	-	-	-	-	-	-
宮城県	-	5	-	-	-	-	-	2	-	-	-	-	-	-	-	-	-	-
秋田県	-	-	-	-	-	-	-	-	-	-	-	-	-	-	-	-	-	-
山形県	-	-	-	-	-	-	-	-	-	-	-	-	-	-	-	-	-	-
福島県	-	3	-	-	-	-	-	1	-	-	-	-	-	-	-	-	-	-
茨城県	-	1	-	-	-	-	-	1	-	-	-	-	-	-	-	-	-	-
栃木県	-	-	-	-	-	-	-	1	-	-	-	-	-	-	-	-	-	-
群馬県	-	2	-	-	-	-	-	1	-	-	-	-	-	-	-	-	-	-
埼玉県	-	4	-	-	-	-	-	-	-	-	-	-	-	-	-	-	-	-
千葉県	-	4	-	-	-	-	-	-	-	-	-	-	-	-	-	-	-	-
東京都	-	16	-	3	-	-	-	1	-	-	-	-	-	-	1	1	-	-
神奈川県	-	9	-	-	-	-	-	4	-	-	-	-	-	-	-	-	-	-
新潟県	-	3	-	-	-	-	-	-	-	-	-	-	-	-	-	-	-	-
富山県	-	-	-	-	-	-	-	-	-	-	-	-	-	-	-	-	-	-
石川県	-	3	-	-	-	-	-	-	-	-	-	-	-	-	-	-	-	-
福井県	-	-	-	-	-	-	-	-	-	-	-	-	-	-	-	-	-	-
山梨県	-	-	-	-	-	-	-	-	-	-	-	-	-	-	-	-	-	-
長野県	-	-	-	-	-	-	-	-	-	-	-	-	-	-	-	-	-	-
岐阜県	-	-	-	-	-	-	-	-	-	-	-	-	-	-	-	-	-	-
静岡県	-	5	-	-	-	-	-	2	-	-	-	-	-	-	-	-	-	-
愛知県	-	5	-	-	-	-	-	1	-	-	-	-	-	-	-	-	-	-
三重県	-	2	-	-	-	-	-	-	-	-	-	-	-	-	-	-	-	-
滋賀県	-	-	-	-	-	-	-	-	-	-	-	-	-	-	-	-	-	-
京都府	-	4	-	-	-	-	-	1	-	-	-	-	-	-	-	-	-	-
大阪府	-	7	-	-	-	-	-	1	-	-	-	-	-	-	-	-	-	-
兵庫県	-	8	-	-	-	-	-	1	-	-	-	-	-	-	-	-	-	-
奈良県	-	1	-	-	-	-	-	-	-	-	-	-	-	-	-	-	-	-
和歌山県	-	-	-	-	-	-	-	2	-	-	-	-	-	-	-	-	-	-
鳥取県	-	-	-	-	-	-	-	-	-	-	-	-	-	-	-	-	-	-
島根県	-	1	-	-	-	-	-	-	-	-	-	-	-	-	-	-	-	-
岡山県	-	4	-	-	-	-	-	1	-	-	-	-	-	-	-	-	-	-
広島県	-	1	-	-	-	-	-	-	-	-	-	-	-	-	-	-	-	-
山口県	-	1	-	-	-	-	-	-	-	-	-	-	-	-	-	-	-	-
徳島県	-	-	-	-	-	-	-	-	-	-	-	-	-	-	-	-	-	-
香川県	-	1	-	-	-	-	-	-	-	-	-	-	-	-	-	3	-	-
愛媛県	-	1	-	-	-	-	-	1	-	-	-	-	-	-	-	-	-	-
高知県	-	1	-	-	-	-	-	-	-	-	-	-	-	-	-	-	-	-
福岡県	-	4	-	-	-	-	-	1	-	-	-	-	-	-	-	-	-	-
佐賀県	-	2	-	-	-	-	-	-	-	-	-	-	-	-	-	-	-	-
長崎県	-	6	-	-	-	-	-	-	-	-	-	-	-	-	-	-	-	-
熊本県	-	1	-	-	-	-	-	-	-	-	-	-	-	-	-	-	-	-
大分県	-	1	-	-	-	-	-	-	-	-	-	-	-	-	-	-	-	-
宮崎県	-	-	-	-	-	-	-	-	-	-	-	-	-	-	-	-	-	-
鹿児島県	-	-	-	-	-	-	-	-	-	-	-	-	-	-	-	-	-	-
沖縄県	-	-	-	-	-	-	-	-	-	-	-	-	-	-	-	-	-	-

報告数・累積報告数, 疾病・都道府県別

2007年39週

	コクシジ オイデス症		サル痘		腎症候性出血熱		西部ウマ脳炎		ダニ媒介脳炎		炭疽		つつが虫病		デング熱		東部ウマ脳炎	
	報告数	累積	報告数	累積	報告数	累積	報告数	累積	報告数	累積	報告数	累積	報告数	累積	報告数	累積	報告数	累積
総数	-	3	-	-	-	-	-	-	-	-	-	-	1	97	2	71	-	-
北海道	-	-	-	-	-	-	-	-	-	-	-	-	-	-	-	-	-	-
青森県	-	-	-	-	-	-	-	-	-	-	-	-	-	9	-	-	-	-
岩手県	-	-	-	-	-	-	-	-	-	-	-	-	-	1	-	-	-	-
宮城県	-	-	-	-	-	-	-	-	-	-	-	-	-	2	-	1	-	-
秋田県	-	-	-	-	-	-	-	-	-	-	-	-	-	9	-	-	-	-
山形県	-	-	-	-	-	-	-	-	-	-	-	-	-	6	-	-	-	-
福島県	-	-	-	-	-	-	-	-	-	-	-	-	-	13	-	-	-	-
茨城県	-	-	-	-	-	-	-	-	-	-	-	-	-	-	-	1	-	-
栃木県	-	-	-	-	-	-	-	-	-	-	-	-	-	1	-	-	-	-
群馬県	-	-	-	-	-	-	-	-	-	-	-	-	-	2	-	1	-	-
埼玉県	-	-	-	-	-	-	-	-	-	-	-	-	-	-	-	2	-	-
千葉県	-	1	-	-	-	-	-	-	-	-	-	-	-	3	-	7	-	-
東京都	-	2	-	-	-	-	-	-	-	-	-	-	-	2	1	18	-	-
神奈川県	-	-	-	-	-	-	-	-	-	-	-	-	1	1	-	9	-	-
新潟県	-	-	-	-	-	-	-	-	-	-	-	-	-	5	-	-	-	-
富山県	-	-	-	-	-	-	-	-	-	-	-	-	-	-	-	-	-	-
石川県	-	-	-	-	-	-	-	-	-	-	-	-	-	-	-	1	-	-
福井県	-	-	-	-	-	-	-	-	-	-	-	-	-	1	-	-	-	-
山梨県	-	-	-	-	-	-	-	-	-	-	-	-	-	-	-	-	-	-
長野県	-	-	-	-	-	-	-	-	-	-	-	-	-	3	-	-	-	-
岐阜県	-	-	-	-	-	-	-	-	-	-	-	-	-	2	-	-	-	-
静岡県	-	-	-	-	-	-	-	-	-	-	-	-	-	1	-	1	-	-
愛知県	-	-	-	-	-	-	-	-	-	-	-	-	-	1	-	4	-	-
三重県	-	-	-	-	-	-	-	-	-	-	-	-	-	-	-	-	-	-
滋賀県	-	-	-	-	-	-	-	-	-	-	-	-	-	-	-	1	-	-
京都府	-	-	-	-	-	-	-	-	-	-	-	-	-	-	-	3	-	-
大阪府	-	-	-	-	-	-	-	-	-	-	-	-	-	-	1	6	-	-
兵庫県	-	-	-	-	-	-	-	-	-	-	-	-	-	1	-	5	-	-
奈良県	-	-	-	-	-	-	-	-	-	-	-	-	-	-	-	1	-	-
和歌山県	-	-	-	-	-	-	-	-	-	-	-	-	-	9	-	1	-	-
鳥取県	-	-	-	-	-	-	-	-	-	-	-	-	-	-	-	-	-	-
島根県	-	-	-	-	-	-	-	-	-	-	-	-	-	1	-	-	-	-
岡山県	-	-	-	-	-	-	-	-	-	-	-	-	-	-	-	1	-	-
広島県	-	-	-	-	-	-	-	-	-	-	-	-	-	5	-	-	-	-
山口県	-	-	-	-	-	-	-	-	-	-	-	-	-	-	-	1	-	-
徳島県	-	-	-	-	-	-	-	-	-	-	-	-	-	-	-	-	-	-
香川県	-	-	-	-	-	-	-	-	-	-	-	-	-	-	-	-	-	-
愛媛県	-	-	-	-	-	-	-	-	-	-	-	-	-	-	-	-	-	-
高知県	-	-	-	-	-	-	-	-	-	-	-	-	-	-	-	-	-	-
福岡県	-	-	-	-	-	-	-	-	-	-	-	-	-	-	-	2	-	-
佐賀県	-	-	-	-	-	-	-	-	-	-	-	-	-	-	-	-	-	-
長崎県	-	-	-	-	-	-	-	-	-	-	-	-	-	2	-	-	-	-
熊本県	-	-	-	-	-	-	-	-	-	-	-	-	-	2	-	1	-	-
大分県	-	-	-	-	-	-	-	-	-	-	-	-	-	-	-	2	-	-
宮崎県	-	-	-	-	-	-	-	-	-	-	-	-	-	6	-	-	-	-
鹿児島県	-	-	-	-	-	-	-	-	-	-	-	-	-	9	-	-	-	-
沖縄県	-	-	-	-	-	-	-	-	-	-	-	-	-	-	-	2	-	-

報告数・累積報告数, 疾病・都道府県別

2007年39週

	鳥インフルエンザ		ニパウイルス感染症		日本紅斑熱		日本脳炎		ハンタウイルス肺症候群		Bウイルス病		鼻 疽		ブルセラ症		ベネズエラウマ脳炎	
	報告数	累積	報告数	累積	報告数	累積	報告数	累積	報告数	累積	報告数	累積	報告数	累積	報告数	累積	報告数	累積
総 数	-	-	-	-	3	53	2	3	-	-	-	-	-	-	-	1	-	-
北海道	-	-	-	-	-	-	-	-	-	-	-	-	-	-	-	-	-	-
青森県	-	-	-	-	-	-	-	-	-	-	-	-	-	-	-	-	-	-
岩手県	-	-	-	-	-	-	-	-	-	-	-	-	-	-	-	-	-	-
宮城県	-	-	-	-	-	-	-	-	-	-	-	-	-	-	-	-	-	-
秋田県	-	-	-	-	-	-	-	-	-	-	-	-	-	-	-	-	-	-
山形県	-	-	-	-	-	-	-	-	-	-	-	-	-	-	-	-	-	-
福島県	-	-	-	-	-	-	-	-	-	-	-	-	-	-	-	-	-	-
茨城県	-	-	-	-	-	-	-	-	-	-	-	-	-	-	-	-	-	-
栃木県	-	-	-	-	-	-	-	-	-	-	-	-	-	-	-	-	-	-
群馬県	-	-	-	-	-	-	-	-	-	-	-	-	-	-	-	-	-	-
埼玉県	-	-	-	-	-	-	-	-	-	-	-	-	-	-	-	-	-	-
千葉県	-	-	-	-	-	1	-	-	-	-	-	-	-	-	-	-	-	-
東京都	-	-	-	-	-	-	-	-	-	-	-	-	-	-	-	-	-	-
神奈川県	-	-	-	-	-	-	-	-	-	-	-	-	-	-	-	-	-	-
新潟県	-	-	-	-	-	-	-	-	-	-	-	-	-	-	-	-	-	-
富山県	-	-	-	-	-	-	-	-	-	-	-	-	-	-	-	-	-	-
石川県	-	-	-	-	-	-	-	-	-	-	-	-	-	-	-	-	-	-
福井県	-	-	-	-	-	-	-	-	-	-	-	-	-	-	-	-	-	-
山梨県	-	-	-	-	-	-	-	-	-	-	-	-	-	-	-	-	-	-
長野県	-	-	-	-	-	-	-	-	-	-	-	-	-	-	-	-	-	-
岐阜県	-	-	-	-	-	-	-	-	-	-	-	-	-	-	-	-	-	-
静岡県	-	-	-	-	-	-	-	-	-	-	-	-	-	-	-	-	-	-
愛知県	-	-	-	-	-	-	-	-	-	-	-	-	-	-	-	-	-	-
三重県	-	-	-	-	-	6	-	-	-	-	-	-	-	-	-	-	-	-
滋賀県	-	-	-	-	-	-	-	-	-	-	-	-	-	-	-	-	-	-
京都府	-	-	-	-	-	-	-	-	-	-	-	-	-	-	-	-	-	-
大阪府	-	-	-	-	-	-	-	-	-	-	-	-	-	-	-	1	-	-
兵庫県	-	-	-	-	-	2	-	-	-	-	-	-	-	-	-	-	-	-
奈良県	-	-	-	-	-	-	-	-	-	-	-	-	-	-	-	-	-	-
和歌山県	-	-	-	-	-	10	-	-	-	-	-	-	-	-	-	-	-	-
鳥取県	-	-	-	-	-	-	-	-	-	-	-	-	-	-	-	-	-	-
島根県	-	-	-	-	-	8	-	-	-	-	-	-	-	-	-	-	-	-
岡山県	-	-	-	-	-	-	-	-	-	-	-	-	-	-	-	-	-	-
広島県	-	-	-	-	-	3	-	1	-	-	-	-	-	-	-	-	-	-
山口県	-	-	-	-	-	-	-	-	-	-	-	-	-	-	-	-	-	-
徳島県	-	-	-	-	-	1	-	-	-	-	-	-	-	-	-	-	-	-
香川県	-	-	-	-	-	-	-	-	-	-	-	-	-	-	-	-	-	-
愛媛県	-	-	-	-	1	3	-	-	-	-	-	-	-	-	-	-	-	-
高知県	-	-	-	-	-	-	-	-	-	-	-	-	-	-	-	-	-	-
福岡県	-	-	-	-	-	-	1	1	-	-	-	-	-	-	-	-	-	-
佐賀県	-	-	-	-	-	-	-	-	-	-	-	-	-	-	-	-	-	-
長崎県	-	-	-	-	-	-	-	-	-	-	-	-	-	-	-	-	-	-
熊本県	-	-	-	-	2	3	1	1	-	-	-	-	-	-	-	-	-	-
大分県	-	-	-	-	-	-	-	-	-	-	-	-	-	-	-	-	-	-
宮崎県	-	-	-	-	-	4	-	-	-	-	-	-	-	-	-	-	-	-
鹿児島県	-	-	-	-	-	12	-	-	-	-	-	-	-	-	-	-	-	-
沖縄県	-	-	-	-	-	-	-	-	-	-	-	-	-	-	-	-	-	-

報告数・累積報告数, 疾病・都道府県別

2007年39週

	ヘンドラウイルス感染症		発しんチフス		ポツリヌス症		マラリア		野 兎 病		ライム病		リッサウイルス感染症		リフトバレー熱		類 鼻 疽	
	報告数	累積	報告数	累積	報告数	累積	報告数	累積	報告数	累積	報告数	累積	報告数	累積	報告数	累積	報告数	累積
総 数	-	-	-	-	-	2	-	37	-	-	1	9	-	-	-	-	-	-
北海道	-	-	-	-	-	-	-	1	-	-	1	2	-	-	-	-	-	-
青森県	-	-	-	-	-	-	-	-	-	-	-	-	-	-	-	-	-	-
岩手県	-	-	-	-	-	2	-	-	-	-	-	-	-	-	-	-	-	-
宮城県	-	-	-	-	-	-	-	-	-	-	-	-	-	-	-	-	-	-
秋田県	-	-	-	-	-	-	-	-	-	-	-	-	-	-	-	-	-	-
山形県	-	-	-	-	-	-	-	-	-	-	-	-	-	-	-	-	-	-
福島県	-	-	-	-	-	-	-	-	-	-	-	-	-	-	-	-	-	-
茨城県	-	-	-	-	-	-	-	1	-	-	-	1	-	-	-	-	-	-
栃木県	-	-	-	-	-	-	-	-	-	-	-	1	-	-	-	-	-	-
群馬県	-	-	-	-	-	-	-	-	-	-	-	-	-	-	-	-	-	-
埼玉県	-	-	-	-	-	-	-	-	-	-	-	-	-	-	-	-	-	-
千葉県	-	-	-	-	-	-	-	2	-	-	-	-	-	-	-	-	-	-
東京都	-	-	-	-	-	-	-	18	-	-	-	3	-	-	-	-	-	-
神奈川県	-	-	-	-	-	-	-	2	-	-	-	-	-	-	-	-	-	-
新潟県	-	-	-	-	-	-	-	1	-	-	-	-	-	-	-	-	-	-
富山県	-	-	-	-	-	-	-	-	-	-	-	-	-	-	-	-	-	-
石川県	-	-	-	-	-	-	-	-	-	-	-	-	-	-	-	-	-	-
福井県	-	-	-	-	-	-	-	-	-	-	-	-	-	-	-	-	-	-
山梨県	-	-	-	-	-	-	-	-	-	-	-	-	-	-	-	-	-	-
長野県	-	-	-	-	-	-	-	-	-	-	-	-	-	-	-	-	-	-
岐阜県	-	-	-	-	-	-	-	-	-	-	-	-	-	-	-	-	-	-
静岡県	-	-	-	-	-	-	-	-	-	-	-	1	-	-	-	-	-	-
愛知県	-	-	-	-	-	-	-	-	-	-	-	-	-	-	-	-	-	-
三重県	-	-	-	-	-	-	-	1	-	-	-	-	-	-	-	-	-	-
滋賀県	-	-	-	-	-	-	-	1	-	-	-	-	-	-	-	-	-	-
京都府	-	-	-	-	-	-	-	1	-	-	-	-	-	-	-	-	-	-
大阪府	-	-	-	-	-	-	-	6	-	-	-	-	-	-	-	-	-	-
兵庫県	-	-	-	-	-	-	-	1	-	-	-	-	-	-	-	-	-	-
奈良県	-	-	-	-	-	-	-	-	-	-	-	-	-	-	-	-	-	-
和歌山県	-	-	-	-	-	-	-	-	-	-	-	-	-	-	-	-	-	-
鳥取県	-	-	-	-	-	-	-	-	-	-	-	-	-	-	-	-	-	-
島根県	-	-	-	-	-	-	-	-	-	-	-	-	-	-	-	-	-	-
岡山県	-	-	-	-	-	-	-	1	-	-	-	-	-	-	-	-	-	-
広島県	-	-	-	-	-	-	-	1	-	-	-	-	-	-	-	-	-	-
山口県	-	-	-	-	-	-	-	-	-	-	-	-	-	-	-	-	-	-
徳島県	-	-	-	-	-	-	-	-	-	-	-	-	-	-	-	-	-	-
香川県	-	-	-	-	-	-	-	-	-	-	-	-	-	-	-	-	-	-
愛媛県	-	-	-	-	-	-	-	-	-	-	-	-	-	-	-	-	-	-
高知県	-	-	-	-	-	-	-	-	-	-	-	-	-	-	-	-	-	-
福岡県	-	-	-	-	-	-	-	-	-	-	-	-	-	-	-	-	-	-
佐賀県	-	-	-	-	-	-	-	-	-	-	-	-	-	-	-	-	-	-
長崎県	-	-	-	-	-	-	-	-	-	-	-	1	-	-	-	-	-	-
熊本県	-	-	-	-	-	-	-	-	-	-	-	-	-	-	-	-	-	-
大分県	-	-	-	-	-	-	-	-	-	-	-	-	-	-	-	-	-	-
宮崎県	-	-	-	-	-	-	-	-	-	-	-	-	-	-	-	-	-	-
鹿児島県	-	-	-	-	-	-	-	-	-	-	-	-	-	-	-	-	-	-
沖縄県	-	-	-	-	-	-	-	-	-	-	-	-	-	-	-	-	-	-

*E型肝炎およびA型肝炎を除く。

**ウエストナイル脳炎、西部ウマ脳炎、ダニ媒介脳炎、東部ウマ脳炎、日本脳炎、ペネズエラウマ脳炎およびリフトバレー熱を除く。

報告数・累積報告数、疾病・都道府県別

2007年39週

	レジオネラ症		レプトスピラ症		ロッキー山 紅斑熱		アメーバ赤痢		ウイルス性肝炎*		急性脳炎**		クリプト スポリジウム症		クロイツフェルト ・ヤコブ病		劇症型溶血性 レンサ球菌感染症	
	報告数	累積	報告数	累積	報告数	累積	報告数	累積	報告数	累積	報告数	累積	報告数	累積	報告数	累積	報告数	累積
総 数	18	471	1	18	-	-	8	587	1	172	1	176	-	6	2	110	2	77
北海道	-	20	-	-	-	-	1	17	-	5	-	5	-	-	-	2	-	5
青森県	-	1	-	-	-	-	-	-	-	1	-	2	-	-	-	1	-	-
岩手県	-	1	-	-	-	-	-	-	-	2	-	-	-	-	-	1	-	-
宮城県	-	11	-	-	-	-	-	23	-	2	-	2	-	-	-	-	-	2
秋田県	1	4	-	-	-	-	-	1	-	1	-	-	-	-	-	-	-	1
山形県	-	8	-	-	-	-	-	4	-	1	-	3	-	-	-	-	-	2
福島県	1	8	-	-	-	-	-	4	-	2	-	3	-	-	-	1	-	1
茨城県	-	13	-	-	-	-	-	10	-	2	-	8	-	-	-	1	-	3
栃木県	-	4	-	1	-	-	-	5	-	2	-	2	-	-	-	-	-	-
群馬県	-	9	-	-	-	-	-	4	-	4	-	3	-	-	-	5	-	-
埼玉県	-	23	-	-	-	-	-	22	-	1	-	9	-	-	-	4	-	4
千葉県	1	15	-	-	-	-	-	23	-	-	-	14	-	-	-	6	-	3
東京都	3	43	-	3	-	-	5	133	1	31	-	16	-	1	1	10	1	5
神奈川県	1	34	-	1	-	-	-	59	-	7	-	5	-	1	1	7	-	11
新潟県	-	10	-	1	-	-	-	2	-	-	-	6	-	1	-	5	-	1
富山県	2	10	-	-	-	-	-	2	-	3	-	1	-	-	-	1	-	1
石川県	-	11	-	-	-	-	-	3	-	-	-	2	-	1	-	1	-	-
福井県	-	2	-	-	-	-	-	2	-	1	-	-	-	-	-	-	-	-
山梨県	-	5	-	-	-	-	-	4	-	4	-	-	-	-	-	1	-	-
長野県	-	10	-	-	-	-	-	10	-	2	-	3	-	-	-	-	-	3
岐阜県	1	14	-	-	-	-	-	5	-	1	-	-	-	-	-	2	-	-
静岡県	1	24	-	1	-	-	-	17	-	2	-	2	-	-	-	3	-	1
愛知県	2	26	-	-	-	-	-	35	-	6	-	2	-	-	-	5	-	5
三重県	-	7	-	-	-	-	-	5	-	2	-	2	-	-	-	1	-	1
滋賀県	-	6	-	-	-	-	-	9	-	1	-	2	-	-	-	4	-	-
京都府	-	13	-	-	-	-	-	18	-	7	-	5	-	-	-	3	-	-
大阪府	1	29	-	-	-	-	-	63	-	19	1	26	-	-	-	6	-	4
兵庫県	1	17	-	-	-	-	-	28	-	13	-	9	-	-	-	8	-	2
奈良県	-	1	-	-	-	-	-	8	-	2	-	-	-	-	-	-	-	1
和歌山県	-	2	-	-	-	-	-	5	-	2	-	2	-	-	-	2	-	-
鳥取県	-	4	-	-	-	-	-	1	-	-	-	1	-	-	-	-	-	-
島根県	-	1	-	-	-	-	-	-	-	2	-	-	-	-	-	1	-	2
岡山県	-	7	-	-	-	-	-	5	-	12	-	1	-	-	-	1	-	3
広島県	3	20	-	-	-	-	-	8	-	9	-	2	-	1	-	3	1	4
山口県	-	6	-	-	-	-	-	4	-	-	-	7	-	-	-	2	-	-
徳島県	-	2	-	-	-	-	-	-	-	3	-	-	-	-	-	-	-	1
香川県	-	2	-	-	-	-	-	1	-	2	-	1	-	-	-	1	-	1
愛媛県	-	6	-	-	-	-	-	2	-	1	-	1	-	-	-	5	-	1
高知県	-	-	-	-	-	-	-	1	-	5	-	-	-	-	-	5	-	1
福岡県	-	15	-	1	-	-	1	23	-	7	-	6	-	1	-	3	-	2
佐賀県	-	2	-	-	-	-	1	2	-	-	-	-	-	-	-	4	-	1
長崎県	-	5	-	-	-	-	-	2	-	1	-	1	-	-	-	-	-	-
熊本県	-	5	-	-	-	-	-	7	-	1	-	-	-	-	-	1	-	-
大分県	-	6	-	-	-	-	-	2	-	-	-	-	-	-	-	1	-	-
宮崎県	-	1	1	2	-	-	-	5	-	2	-	17	-	-	-	1	-	1
鹿児島県	-	4	-	-	-	-	-	2	-	1	-	5	-	-	-	2	-	3
沖縄県	-	4	-	8	-	-	-	1	-	-	-	-	-	-	-	-	-	1

報告数・累積報告数, 疾病・都道府県別

2007年39週

	後天性免疫不全 症候群		ジアルジア症		髄膜炎菌性 髄膜炎		先天性風しん 症候群		梅 毒		破 傷 風		バンコマイシン耐性 黄色ブドウ球菌感染症		バンコマイシン耐性 腸球菌感染症		インフルエンザ (H5N1)	
	報告数	累積	報告数	累積	報告数	累積	報告数	累積	報告数	累積	報告数	累積	報告数	累積	報告数	累積	報告数	累積
総 数	16	1081	1	38	-	13	-	-	8	512	2	71	-	-	-	55	-	-
北海道	1	16	-	-	-	-	-	-	-	10	-	4	-	-	-	1	-	-
青森県	1	2	-	-	-	-	-	-	-	2	-	-	-	-	-	1	-	-
岩手県	-	4	-	-	-	-	-	-	-	-	-	3	-	-	-	-	-	-
宮城県	-	10	-	-	-	1	-	-	-	7	-	1	-	-	-	-	-	-
秋田県	-	6	-	-	-	-	-	-	-	1	-	1	-	-	-	-	-	-
山形県	-	4	-	-	-	1	-	-	-	6	-	1	-	-	-	-	-	-
福島県	-	6	-	-	-	-	-	-	1	7	-	-	-	-	-	2	-	-
茨城県	-	15	-	-	-	-	-	-	-	11	-	4	-	-	-	2	-	-
栃木県	-	15	-	-	-	-	-	-	1	4	-	2	-	-	-	-	-	-
群馬県	-	17	-	-	-	1	-	-	-	6	-	7	-	-	-	-	-	-
埼玉県	-	24	-	-	-	-	-	-	1	20	-	1	-	-	-	1	-	-
千葉県	-	41	-	3	-	1	-	-	-	19	1	4	-	-	-	-	-	-
東京都	4	355	1	13	-	2	-	-	1	107	-	1	-	-	-	12	-	-
神奈川県	2	73	-	7	-	-	-	-	-	32	-	3	-	-	-	13	-	-
新潟県	-	1	-	-	-	-	-	-	-	5	-	2	-	-	-	-	-	-
富山県	-	1	-	1	-	-	-	-	-	2	-	1	-	-	-	-	-	-
石川県	-	4	-	1	-	-	-	-	-	1	-	-	-	-	-	-	-	-
福井県	-	3	-	-	-	-	-	-	-	-	-	-	-	-	-	-	-	-
山梨県	-	4	-	-	-	-	-	-	-	1	-	-	-	-	-	1	-	-
長野県	-	12	-	-	-	-	-	-	-	9	-	2	-	-	-	3	-	-
岐阜県	-	16	-	1	-	-	-	-	-	11	-	1	-	-	-	5	-	-
静岡県	1	29	-	-	-	-	-	-	1	14	-	2	-	-	-	3	-	-
愛知県	1	100	-	1	-	1	-	-	1	48	-	-	-	-	-	2	-	-
三重県	-	12	-	1	-	-	-	-	-	10	-	2	-	-	-	-	-	-
滋賀県	-	6	-	1	-	-	-	-	-	-	-	-	-	-	-	-	-	-
京都府	1	14	-	1	-	-	-	-	-	6	-	2	-	-	-	2	-	-
大阪府	-	137	-	6	-	-	-	-	-	26	-	1	-	-	-	1	-	-
兵庫県	1	21	-	-	-	1	-	-	1	10	-	1	-	-	-	2	-	-
奈良県	1	8	-	-	-	-	-	-	-	2	-	1	-	-	-	-	-	-
和歌山県	-	8	-	-	-	1	-	-	-	-	-	2	-	-	-	1	-	-
鳥取県	-	1	-	-	-	-	-	-	-	1	-	-	-	-	-	-	-	-
島根県	-	-	-	-	-	-	-	-	-	1	-	-	-	-	-	-	-	-
岡山県	-	9	-	-	-	-	-	-	-	5	-	-	-	-	-	-	-	-
広島県	-	16	-	1	-	-	-	-	-	8	-	-	-	-	-	1	-	-
山口県	-	3	-	-	-	-	-	-	-	6	-	-	-	-	-	-	-	-
徳島県	-	2	-	1	-	-	-	-	-	1	-	-	-	-	-	1	-	-
香川県	-	3	-	-	-	-	-	-	-	4	-	-	-	-	-	-	-	-
愛媛県	-	7	-	-	-	-	-	-	-	6	-	-	-	-	-	-	-	-
高知県	-	5	-	-	-	1	-	-	-	3	-	1	-	-	-	-	-	-
福岡県	1	29	-	-	-	1	-	-	-	30	-	2	-	-	-	1	-	-
佐賀県	-	-	-	-	-	-	-	-	-	2	-	1	-	-	-	-	-	-
長崎県	-	3	-	-	-	-	-	-	-	4	-	5	-	-	-	-	-	-
熊本県	-	8	-	-	-	-	-	-	-	34	1	5	-	-	-	-	-	-
大分県	-	1	-	-	-	-	-	-	1	4	-	1	-	-	-	-	-	-
宮崎県	-	3	-	-	-	1	-	-	-	13	-	4	-	-	-	-	-	-
鹿児島県	1	5	-	-	-	-	-	-	-	7	-	1	-	-	-	-	-	-
沖縄県	1	22	-	-	-	1	-	-	-	6	-	2	-	-	-	-	-	-

*高病原性鳥インフルエンザを除く。

報告数・定点当り報告数, 疾病・都道府県別

2007年39週

	インフルエンザ*		咽頭結膜熱		A群溶血性 レンサ球菌咽頭炎		感染性胃腸炎		水痘		手足口病		伝染性紅斑		突発性発しん		百日咳	
	報告数	定点当り	報告数	定点当り	報告数	定点当り	報告数	定点当り	報告数	定点当り	報告数	定点当り	報告数	定点当り	報告数	定点当り	報告数	定点当り
総数	388	0.08	525	0.17	2205	0.73	8584	2.85	1221	0.41	2065	0.69	359	0.12	2159	0.72	58	0.02
北海道	-	-	13	0.09	175	1.22	160	1.12	58	0.41	101	0.71	16	0.11	62	0.43	-	-
青森県	-	-	7	0.17	25	0.60	45	1.07	13	0.31	40	0.95	5	0.12	13	0.31	1	0.02
岩手県	-	-	1	0.03	15	0.38	51	1.31	7	0.18	94	2.41	5	0.13	21	0.54	1	0.03
宮城県	-	-	14	0.23	24	0.40	150	2.50	37	0.62	140	2.33	19	0.32	39	0.65	-	-
秋田県	-	-	4	0.11	30	0.86	46	1.31	8	0.23	74	2.11	9	0.26	15	0.43	-	-
山形県	-	-	4	0.13	36	1.20	62	2.07	15	0.50	47	1.57	2	0.07	27	0.90	-	-
福島県	1	0.01	11	0.23	39	0.81	79	1.65	42	0.88	56	1.17	2	0.04	30	0.63	-	-
茨城県	1	0.01	4	0.05	96	1.28	126	1.68	16	0.21	43	0.57	4	0.05	26	0.35	-	-
栃木県	-	-	3	0.06	33	0.70	77	1.64	20	0.43	20	0.43	4	0.09	34	0.72	4	0.09
群馬県	-	-	4	0.07	30	0.49	160	2.62	14	0.23	20	0.33	8	0.13	46	0.75	1	0.02
埼玉県	-	-	32	0.21	215	1.39	486	3.14	61	0.39	80	0.52	19	0.12	121	0.78	6	0.04
千葉県	-	-	10	0.08	96	0.79	286	2.34	25	0.20	150	1.23	15	0.12	92	0.75	7	0.06
東京都	16	0.06	27	0.18	98	0.65	511	3.41	48	0.32	146	0.97	21	0.14	115	0.77	3	0.02
神奈川県	2	0.01	9	0.05	98	0.50	536	2.75	90	0.46	101	0.52	19	0.10	183	0.94	8	0.04
新潟県	-	-	13	0.21	37	0.61	97	1.59	54	0.89	78	1.28	22	0.36	45	0.74	1	0.02
富山県	-	-	11	0.38	25	0.86	112	3.86	17	0.59	9	0.31	10	0.34	17	0.59	-	-
石川県	-	-	10	0.34	32	1.10	86	2.97	12	0.41	2	0.07	1	0.03	19	0.66	1	0.03
福井県	-	-	3	0.14	14	0.64	120	5.45	19	0.86	-	-	9	0.41	12	0.55	-	-
山梨県	1	0.03	2	0.08	7	0.29	27	1.13	4	0.17	9	0.38	1	0.04	8	0.33	-	-
長野県	7	0.08	22	0.40	49	0.89	117	2.13	39	0.71	25	0.45	12	0.22	36	0.65	-	-
岐阜県	-	-	14	0.26	22	0.42	99	1.87	14	0.26	6	0.11	1	0.02	40	0.75	1	0.02
静岡県	13	0.11	11	0.13	50	0.58	339	3.94	24	0.28	71	0.83	8	0.09	65	0.76	2	0.02
愛知県	-	-	15	0.08	144	0.80	432	2.39	60	0.33	73	0.40	14	0.08	125	0.69	2	0.01
三重県	-	-	10	0.22	40	0.89	182	4.04	20	0.44	11	0.24	8	0.18	43	0.96	1	0.02
滋賀県	-	-	7	0.22	11	0.34	148	4.63	7	0.22	12	0.38	-	-	12	0.38	-	-
京都府	-	-	9	0.12	33	0.45	231	3.16	17	0.23	19	0.26	2	0.03	48	0.66	-	-
大阪府	1	0.00	40	0.21	235	1.21	591	3.05	71	0.37	65	0.34	11	0.06	147	0.76	5	0.03
兵庫県	1	0.01	15	0.12	41	0.32	435	3.37	32	0.25	15	0.12	23	0.18	104	0.81	2	0.02
奈良県	-	-	4	0.11	11	0.31	47	1.34	10	0.29	10	0.29	4	0.11	12	0.34	-	-
和歌山県	-	-	-	-	13	0.42	81	2.61	13	0.42	19	0.61	3	0.10	29	0.94	-	-
鳥取県	-	-	-	-	25	1.32	106	5.58	10	0.53	4	0.21	1	0.05	6	0.32	-	-
島根県	-	-	3	0.13	22	0.96	140	6.09	8	0.35	33	1.43	1	0.04	16	0.70	1	0.04
岡山県	1	0.01	10	0.19	9	0.17	189	3.50	37	0.69	17	0.31	3	0.06	26	0.48	2	0.04
広島県	-	-	37	0.51	38	0.53	273	3.79	38	0.53	10	0.14	8	0.11	44	0.61	1	0.01
山口県	-	-	7	0.14	39	0.80	192	3.92	20	0.41	25	0.51	4	0.08	46	0.94	-	-
徳島県	-	-	-	-	11	0.48	47	2.04	8	0.35	1	0.04	6	0.26	10	0.43	1	0.04
香川県	12	0.25	3	0.10	13	0.45	75	2.59	4	0.14	3	0.10	6	0.21	22	0.76	1	0.03
愛媛県	-	-	10	0.27	22	0.59	116	3.14	24	0.65	23	0.62	3	0.08	40	1.08	1	0.03
高知県	-	-	27	0.90	7	0.23	53	1.77	11	0.37	22	0.73	9	0.30	9	0.30	-	-
福岡県	-	-	36	0.30	76	0.63	399	3.33	56	0.47	175	1.46	8	0.07	102	0.85	2	0.02
佐賀県	-	-	8	0.35	6	0.26	47	2.04	3	0.13	6	0.26	1	0.04	20	0.87	-	-
長崎県	-	-	16	0.36	28	0.64	86	1.95	18	0.41	28	0.64	2	0.05	34	0.77	-	-
熊本県	-	-	19	0.40	28	0.58	186	3.88	24	0.50	29	0.60	1	0.02	40	0.83	2	0.04
大分県	-	-	7	0.19	41	1.14	215	5.97	20	0.56	71	1.97	7	0.19	51	1.42	-	-
宮崎県	-	-	5	0.14	40	1.11	205	5.69	33	0.92	12	0.33	10	0.28	51	1.42	-	-
鹿児島県	2	0.02	8	0.14	20	0.36	200	3.57	23	0.41	12	0.21	5	0.09	41	0.73	-	-
沖縄県	330	5.69	-	-	6	0.18	136	4.00	17	0.50	58	1.71	7	0.21	15	0.44	1	0.03

*髄膜炎菌性髄膜炎は除く。

報告数・定点当り報告数, 疾病・都道府県別

2007年39週

	風しん		ヘルパンギーナ		麻しん (成人麻しんを除く)		流行性耳下腺炎		急性出血性 結膜炎		流行性角結膜炎		細菌性髄膜炎*		無菌性髄膜炎		マイコプラズマ 肺炎	
	報告数	定点当り	報告数	定点当り	報告数	定点当り	報告数	定点当り	報告数	定点当り	報告数	定点当り	報告数	定点当り	報告数	定点当り	報告数	定点当り
総 数	8	0.00	2318	0.77	44	0.01	826	0.27	5	0.01	392	0.59	6	0.01	25	0.05	144	0.31
北海道	1	0.01	250	1.75	1	0.01	24	0.17	1	0.03	10	0.34	-	-	1	0.04	5	0.22
青森県	-	-	57	1.36	-	-	8	0.19	-	-	-	-	-	-	-	-	4	0.67
岩手県	-	-	79	2.03	-	-	16	0.41	-	-	6	0.50	-	-	-	-	12	0.60
宮城県	-	-	109	1.82	1	0.02	26	0.43	1	0.08	-	-	1	0.08	-	-	6	0.50
秋田県	1	0.03	43	1.23	-	-	37	1.06	-	-	1	0.14	-	-	-	-	-	-
山形県	-	-	58	1.93	-	-	1	0.03	-	-	1	0.13	-	-	-	-	3	0.30
福島県	-	-	86	1.79	-	-	4	0.08	-	-	7	0.58	-	-	-	-	15	2.14
茨城県	-	-	21	0.28	-	-	9	0.12	-	-	18	1.06	-	-	-	-	1	0.08
栃木県	-	-	37	0.79	1	0.02	15	0.32	-	-	4	0.33	-	-	-	-	3	0.43
群馬県	-	-	57	0.93	-	-	27	0.44	-	-	28	2.00	-	-	-	-	7	0.88
埼玉県	1	0.01	92	0.59	-	-	22	0.14	1	0.02	31	0.76	-	-	-	-	5	0.56
千葉県	-	-	85	0.70	-	-	28	0.23	1	0.03	38	1.15	-	-	3	0.33	1	0.11
東京都	2	0.01	100	0.67	1	0.01	21	0.14	1	0.03	14	0.37	-	-	-	-	6	0.24
神奈川県	-	-	119	0.61	4	0.02	36	0.18	-	-	33	0.83	-	-	5	0.71	1	0.14
新潟県	-	-	158	2.59	-	-	32	0.52	-	-	4	0.36	-	-	-	-	11	0.92
富山県	-	-	17	0.59	-	-	4	0.14	-	-	1	0.14	-	-	1	0.20	5	1.00
石川県	-	-	13	0.45	-	-	9	0.31	-	-	3	0.43	-	-	-	-	1	0.20
福井県	-	-	9	0.41	-	-	12	0.55	-	-	1	0.33	-	-	-	-	1	0.17
山梨県	-	-	14	0.58	-	-	3	0.13	-	-	1	0.11	-	-	-	-	1	0.10
長野県	-	-	78	1.42	-	-	17	0.31	-	-	4	0.36	3	0.27	-	-	5	0.45
岐阜県	1	0.02	34	0.64	-	-	7	0.13	-	-	3	0.27	-	-	-	-	4	0.80
静岡県	1	0.01	165	1.92	1	0.01	18	0.21	-	-	12	0.60	-	-	-	-	3	0.33
愛知県	-	-	98	0.54	-	-	45	0.25	-	-	5	0.15	-	-	-	-	2	0.13
三重県	-	-	37	0.82	-	-	12	0.27	-	-	1	0.08	-	-	-	-	1	0.11
滋賀県	-	-	10	0.31	-	-	14	0.44	-	-	1	0.14	-	-	2	0.29	-	-
京都府	-	-	37	0.51	3	0.04	9	0.12	-	-	8	0.44	-	-	-	-	-	-
大阪府	1	0.01	57	0.29	7	0.04	41	0.21	-	-	14	0.30	-	-	-	-	4	0.36
兵庫県	-	-	35	0.27	3	0.02	47	0.36	-	-	15	0.43	-	-	1	0.10	-	-
奈良県	-	-	6	0.17	1	0.03	4	0.11	-	-	1	0.11	-	-	2	0.33	-	-
和歌山県	-	-	10	0.32	-	-	-	-	-	-	-	-	1	0.09	1	0.09	-	-
鳥取県	-	-	14	0.74	-	-	2	0.11	-	-	-	-	-	-	-	-	-	-
島根県	-	-	1	0.04	-	-	7	0.30	-	-	-	-	-	-	2	0.25	-	-
岡山県	-	-	13	0.24	-	-	21	0.39	-	-	19	1.58	-	-	-	-	1	0.20
広島県	-	-	34	0.47	1	0.01	8	0.11	-	-	18	0.95	-	-	4	0.19	3	0.14
山口県	-	-	20	0.41	-	-	6	0.12	-	-	3	0.33	1	0.11	-	-	1	0.11
徳島県	-	-	8	0.35	-	-	5	0.22	-	-	-	-	-	-	-	-	-	-
香川県	-	-	21	0.72	-	-	3	0.10	-	-	1	0.33	-	-	-	-	-	-
愛媛県	-	-	32	0.86	-	-	7	0.19	-	-	17	2.13	-	-	-	-	2	0.33
高知県	-	-	12	0.40	1	0.03	45	1.50	-	-	6	2.00	-	-	-	-	1	0.14
福岡県	-	-	50	0.42	17	0.14	61	0.51	-	-	24	0.92	-	-	-	-	-	-
佐賀県	-	-	5	0.22	-	-	3	0.13	-	-	-	-	-	-	-	-	2	0.33
長崎県	-	-	5	0.11	2	0.05	47	1.07	-	-	7	0.88	-	-	-	-	4	0.33
熊本県	-	-	33	0.69	-	-	14	0.29	-	-	7	0.78	-	-	-	-	2	0.13
大分県	-	-	25	0.69	-	-	22	0.61	-	-	2	0.40	-	-	2	0.18	-	-
宮崎県	-	-	58	1.61	-	-	17	0.47	-	-	3	0.50	-	-	-	-	5	0.71
鹿児島県	-	-	13	0.23	-	-	8	0.14	-	-	1	0.14	-	-	-	-	-	-
沖縄県	-	-	3	0.09	-	-	2	0.06	-	-	19	1.90	-	-	1	0.14	16	2.29

報告数・定点当り報告数, 疾病・都道府県別 2007年39週

	クラミジア肺炎 (オウム病を除く)		成人麻しん		RSウイルス 感染症
	報告数	定点当り	報告数	定点当り	報告数
総 数	14	0.03	2	0.00	365
北海道	-	-	-	-	8
青森県	-	-	-	-	-
岩手県	-	-	-	-	3
宮城県	1	0.08	-	-	-
秋田県	-	-	-	-	1
山形県	-	-	-	-	-
福島県	1	0.14	-	-	48
茨城県	-	-	-	-	-
栃木県	1	0.14	1	0.14	-
群馬県	-	-	-	-	2
埼玉県	2	0.22	-	-	3
千葉県	1	0.11	-	-	4
東京都	-	-	-	-	7
神奈川県	-	-	-	-	9
新潟県	3	0.25	-	-	-
富山県	-	-	-	-	-
石川県	-	-	-	-	1
福井県	-	-	-	-	-
山梨県	-	-	-	-	-
長野県	-	-	-	-	-
岐阜県	-	-	-	-	11
静岡県	-	-	-	-	3
愛知県	5	0.33	-	-	5
三重県	-	-	-	-	8
滋賀県	-	-	-	-	-
京都府	-	-	-	-	-
大阪府	-	-	-	-	40
兵庫県	-	-	-	-	6
奈良県	-	-	-	-	-
和歌山県	-	-	-	-	1
鳥取県	-	-	-	-	-
島根県	-	-	-	-	6
岡山県	-	-	-	-	5
広島県	-	-	-	-	1
山口県	-	-	-	-	6
徳島県	-	-	-	-	16
香川県	-	-	-	-	24
愛媛県	-	-	-	-	5
高知県	-	-	-	-	-
福岡県	-	-	-	-	86
佐賀県	-	-	-	-	-
長崎県	-	-	-	-	3
熊本県	-	-	-	-	3
大分県	-	-	-	-	2
宮崎県	-	-	-	-	32
鹿児島県	-	-	1	0.08	9
沖縄県	-	-	-	-	7

獣医師が届出を行う感染症と対象動物

注) 報告数は感染実験等の学術的研究による発生を除く。

報告数・累積報告数, 疾病・都道府県別

2007年39週

	エボラ出血熱		マールブルグ病		ペスト		重症急性呼吸器症候群 (SARS)						結核		細菌性赤痢		ウエストナイル熱		
	サル		サル		プレーリードッグ		イタチアナグマ		タヌキ		ハクビシン		サル		サル		鳥類		
	報告数	累積	報告数	累積	報告数	累積	報告数	累積	報告数	累積	報告数	累積	報告数	累積	報告数	累積	報告数	累積	
総数	-	-	-	-	-	-	-	-	-	-	-	-	-	-	-	-	25	-	-
北海道	-	-	-	-	-	-	-	-	-	-	-	-	-	-	-	-	-	-	-
青森県	-	-	-	-	-	-	-	-	-	-	-	-	-	-	-	-	-	-	-
岩手県	-	-	-	-	-	-	-	-	-	-	-	-	-	-	-	-	-	-	-
宮城県	-	-	-	-	-	-	-	-	-	-	-	-	-	-	-	-	-	-	-
秋田県	-	-	-	-	-	-	-	-	-	-	-	-	-	-	-	-	-	-	-
山形県	-	-	-	-	-	-	-	-	-	-	-	-	-	-	-	-	-	-	-
福島県	-	-	-	-	-	-	-	-	-	-	-	-	-	-	-	-	-	-	-
茨城県	-	-	-	-	-	-	-	-	-	-	-	-	-	-	-	-	17	-	-
栃木県	-	-	-	-	-	-	-	-	-	-	-	-	-	-	-	-	-	-	-
群馬県	-	-	-	-	-	-	-	-	-	-	-	-	-	-	-	-	-	-	-
埼玉県	-	-	-	-	-	-	-	-	-	-	-	-	-	-	-	-	-	-	-
千葉県	-	-	-	-	-	-	-	-	-	-	-	-	-	-	-	-	5	-	-
東京都	-	-	-	-	-	-	-	-	-	-	-	-	-	-	-	-	-	-	-
神奈川県	-	-	-	-	-	-	-	-	-	-	-	-	-	-	-	-	-	-	-
新潟県	-	-	-	-	-	-	-	-	-	-	-	-	-	-	-	-	-	-	-
富山県	-	-	-	-	-	-	-	-	-	-	-	-	-	-	-	-	-	-	-
石川県	-	-	-	-	-	-	-	-	-	-	-	-	-	-	-	-	-	-	-
福井県	-	-	-	-	-	-	-	-	-	-	-	-	-	-	-	-	-	-	-
山梨県	-	-	-	-	-	-	-	-	-	-	-	-	-	-	-	-	-	-	-
長野県	-	-	-	-	-	-	-	-	-	-	-	-	-	-	-	-	-	-	-
岐阜県	-	-	-	-	-	-	-	-	-	-	-	-	-	-	-	-	-	-	-
静岡県	-	-	-	-	-	-	-	-	-	-	-	-	-	-	-	-	-	-	-
愛知県	-	-	-	-	-	-	-	-	-	-	-	-	-	-	-	-	-	-	-
三重県	-	-	-	-	-	-	-	-	-	-	-	-	-	-	-	-	-	-	-
滋賀県	-	-	-	-	-	-	-	-	-	-	-	-	-	-	-	-	-	-	-
京都府	-	-	-	-	-	-	-	-	-	-	-	-	-	-	-	-	-	-	-
大阪府	-	-	-	-	-	-	-	-	-	-	-	-	-	-	-	-	-	-	-
兵庫県	-	-	-	-	-	-	-	-	-	-	-	-	-	-	-	-	-	-	-
奈良県	-	-	-	-	-	-	-	-	-	-	-	-	-	-	-	-	-	-	-
和歌山県	-	-	-	-	-	-	-	-	-	-	-	-	-	-	-	-	-	-	-
鳥取県	-	-	-	-	-	-	-	-	-	-	-	-	-	-	-	-	-	-	-
島根県	-	-	-	-	-	-	-	-	-	-	-	-	-	-	-	-	-	-	-
岡山県	-	-	-	-	-	-	-	-	-	-	-	-	-	-	-	-	-	-	-
広島県	-	-	-	-	-	-	-	-	-	-	-	-	-	-	-	-	-	-	-
山口県	-	-	-	-	-	-	-	-	-	-	-	-	-	-	-	-	-	-	-
徳島県	-	-	-	-	-	-	-	-	-	-	-	-	-	-	-	-	-	-	-
香川県	-	-	-	-	-	-	-	-	-	-	-	-	-	-	-	-	-	-	-
愛媛県	-	-	-	-	-	-	-	-	-	-	-	-	-	-	-	-	-	-	-
高知県	-	-	-	-	-	-	-	-	-	-	-	-	-	-	-	-	-	-	-
福岡県	-	-	-	-	-	-	-	-	-	-	-	-	-	-	-	-	-	-	-
佐賀県	-	-	-	-	-	-	-	-	-	-	-	-	-	-	-	-	-	-	-
長崎県	-	-	-	-	-	-	-	-	-	-	-	-	-	-	-	-	-	-	-
熊本県	-	-	-	-	-	-	-	-	-	-	-	-	-	-	-	-	-	-	-
大分県	-	-	-	-	-	-	-	-	-	-	-	-	-	-	-	-	-	-	-
宮崎県	-	-	-	-	-	-	-	-	-	-	-	-	-	-	-	-	-	-	-
鹿児島県	-	-	-	-	-	-	-	-	-	-	-	-	-	-	-	-	3	-	-
沖縄県	-	-	-	-	-	-	-	-	-	-	-	-	-	-	-	-	-	-	-

報告数・累積報告数, 疾病・都道府県別 2007年39週

	エキノコックス症		インフルエンザ(H5N1)	
	犬		鳥類	
	報告数	累積	報告数	累積
総 数	-	1	-	5
北海道	-	1	-	-
青森県	-	-	-	-
岩手県	-	-	-	-
宮城県	-	-	-	-
秋田県	-	-	-	-
山形県	-	-	-	-
福島県	-	-	-	-
茨城県	-	-	-	-
栃木県	-	-	-	-
群馬県	-	-	-	-
埼玉県	-	-	-	-
千葉県	-	-	-	-
東京都	-	-	-	-
神奈川県	-	-	-	-
新潟県	-	-	-	-
富山県	-	-	-	-
石川県	-	-	-	-
福井県	-	-	-	-
山梨県	-	-	-	-
長野県	-	-	-	-
岐阜県	-	-	-	-
静岡県	-	-	-	-
愛知県	-	-	-	-
三重県	-	-	-	-
滋賀県	-	-	-	-
京都府	-	-	-	-
大阪府	-	-	-	-
兵庫県	-	-	-	-
奈良県	-	-	-	-
和歌山県	-	-	-	-
鳥取県	-	-	-	-
島根県	-	-	-	-
岡山県	-	-	-	1
広島県	-	-	-	-
山口県	-	-	-	-
徳島県	-	-	-	-
香川県	-	-	-	-
愛媛県	-	-	-	-
高知県	-	-	-	-
福岡県	-	-	-	-
佐賀県	-	-	-	-
長崎県	-	-	-	-
熊本県	-	-	-	1
大分県	-	-	-	-
宮崎県	-	-	-	3
鹿児島県	-	-	-	-
沖縄県	-	-	-	-

感染症週報 第9巻 第39号 2007年10月15日発行
 発行：国立感染症研究所
 厚生労働省健康局結核感染症課
 厚生労働省大臣官房統計情報部
 事務局：国立感染症研究所感染症情報センター
 〒162-8640東京都新宿区戸山1-23-1
 T E L : 03-5285-1111
 F A X : 03-5285-1129
 U R L : <http://idsc.nih.go.jp/index-j.html>
 < 国立感染症研究所 感染症情報センター >
<http://www.mhlw.go.jp/>
 < 厚生労働省 >
<http://www.forth.go.jp/>
 < 旅行者のための海外感染症情報(厚生労働省検疫所) >

本週報は、感染症新法に基づくものであり、全国の医療従事者、定点医療機関、保健所、保健所設置市、特別区、都道府県、地方衛生研究所、検疫所の皆様のご協力を得て、国立感染症研究所感染症情報センターにおいて編集したものです。

また、本週報は速報性を重視しておりますので、今後調査などの結果に応じて、若干の変更が生じることがありますが、その場合には週報上にて訂正させていただきます。

「感染症の話」及び「読者のコーナー」の回答欄の内容に関する責は、それぞれの執筆者及び回答者に属しますが、内容に関するご質問、ご意見については事務局でお受けいたします。

なお、週報の内容について、学術的研究、あるいは公衆衛生活動にかかわる業務以外の目的においては、無断転載を禁じます。