



# 感染症発生動向調査 Infectious Diseases Weekly Report

# 週報

今週の発生動向総覧	1	今週の全データ	10
注目すべき感染症(手足口病)	2	感染症の話(デング熱)	18
今週の時系列グラフ総覧	3		

(99.7.2 現在データ)

## 今週の発生動向総覧

### 全数報告の感染症

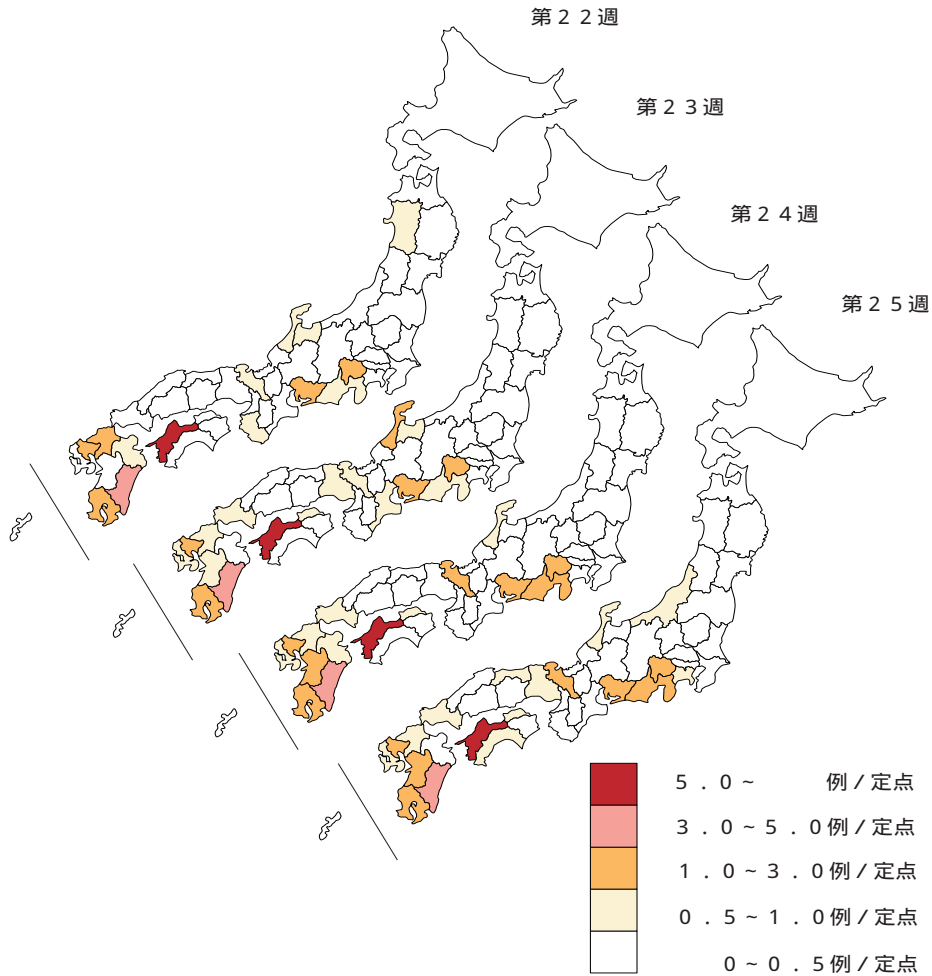
- 1 類感染症の報告はない。
- 2 類感染症：コレラ 1 例、細菌性赤痢 14 例の報告がある。
- 3 類感染症：腸管出血性大腸菌感染症は 81 例が報告されている。
- 4 類感染症：アメーバ赤痢 2 例、ウイルス性肝炎 20 例、クロイツフェルト・ヤコブ病 1 例、AIDS 6 例、ジアルジア症 1 例、ツツガムシ病 7 例、梅毒 2 例、破傷風 2 例、VRE 感染症 1 例、マラリア 3 例の報告がある。

### 定点把握の対象となる 4 類感染症(週報対象のもの)

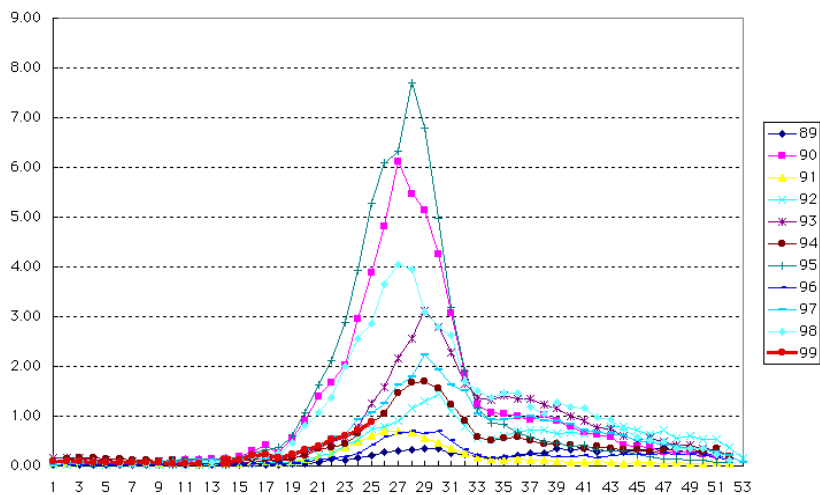
咽頭結膜熱、A 群溶血性レンサ球菌咽頭炎、感染性胃腸炎、突発性発疹などの疾患が例年の同時期に比し定点当たり報告数が多くなっている。咽頭結膜熱は、流行のピークが例年より早かった去年の流行曲線に添って定点当たり報告数が推移している。A 群溶血性レンサ球菌咽頭炎は、鳥取県で定点当たり報告数が 3.68 と多く、水痘は山形県で 6.29、長野県で 5.00 と定点当たり報告数が多い。現在までのところ、今年の手足口病は全国的には流行の規模が小さいが、愛媛県では地域流行が見られており、今週もさらに先週より定点当たり報告数が増えて 13.41 と多くなっている。原因ウイルスについては、同県衛生環境研究所より既にコクサッキー A16 と報告されている。同疾患は、宮崎県でも 4.65 と定点当たり報告数が多くなっている。ヘルパンギーナの流行は平年並みであり、7 月のピークシーズンにかけて今後も患者数が増えることが予想される。25 週現在患者数が多くなっているのは、和歌山県、奈良県、佐賀県、石川県、大分県、福岡県などで、それぞれ定点当たり報告数が 16.23、8.14、6.22、5.76、5.72、5.67 となっている。

## 注目すべき感染症(手足口病)

第25週には、2867定点医療機関より2512例の報告があり(定点当たり0.88)、傾向としては、1994年の曲線に沿って、緩やかに上昇中である。全国的に見ると、依然定点当たり0.5以下の都道府県が多く、九州、四国、近畿、中部地方で地域的に報告が見られている。

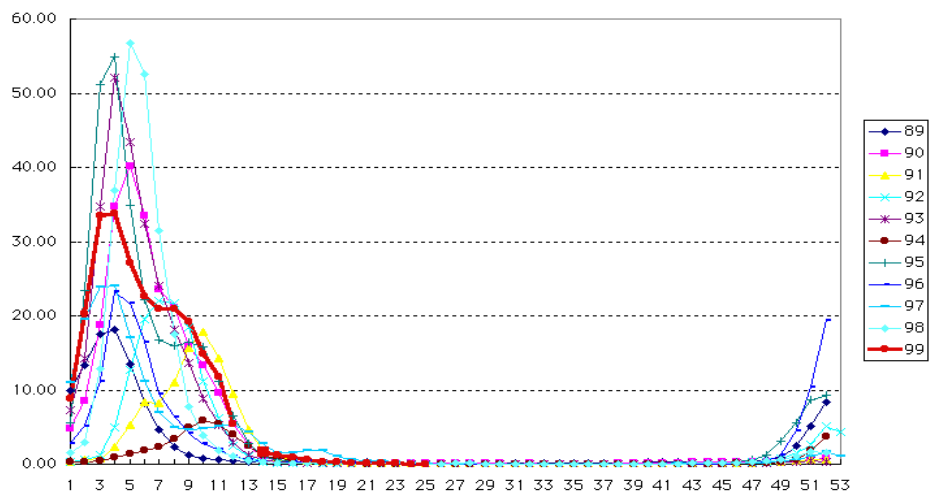


手足口病の10年間の週別定点当たり発生報告数グラフ

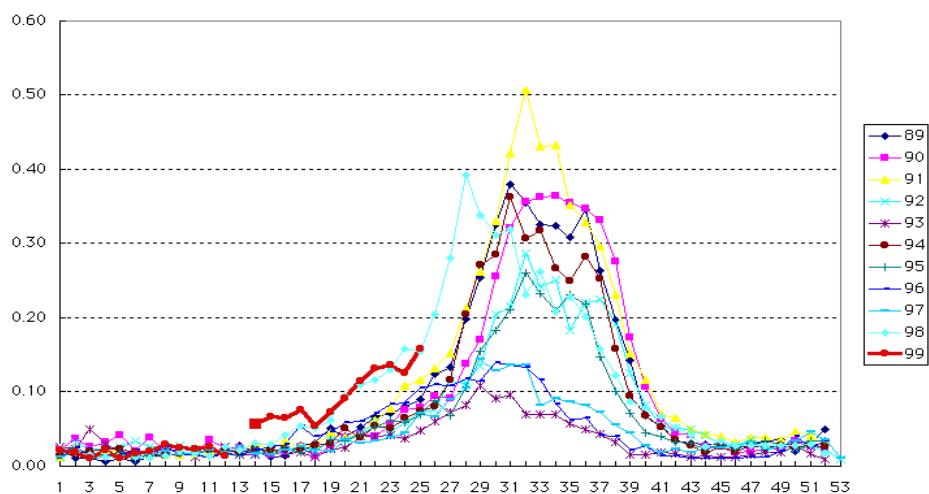


## 今週の時系列グラフ総覧

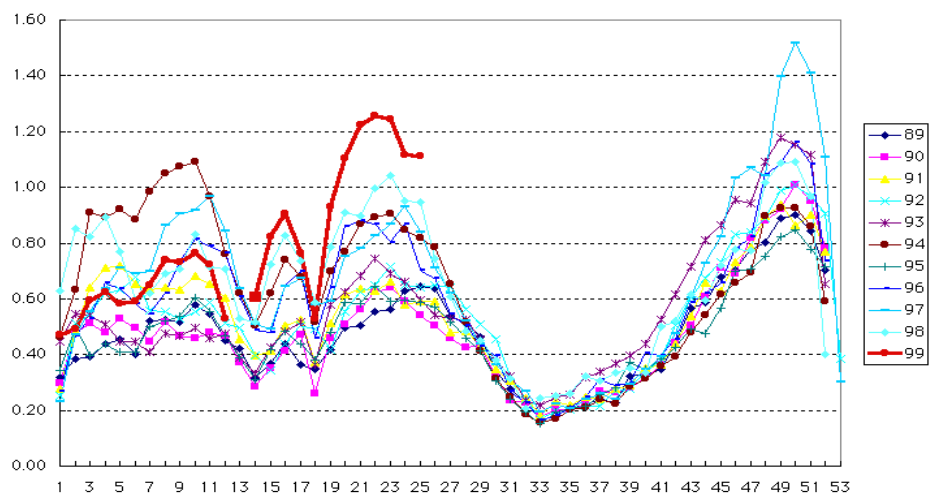
### インフルエンザ



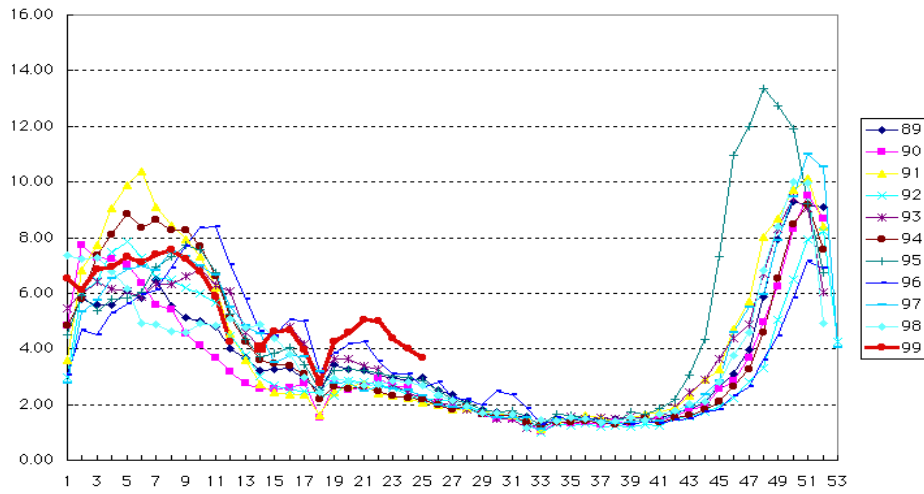
### 咽頭結膜熱



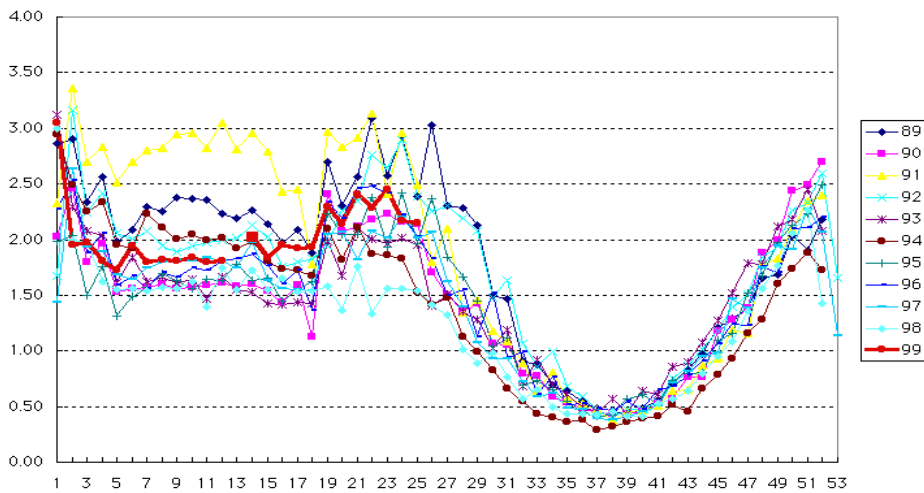
### A群溶血性レンサ球菌咽頭炎



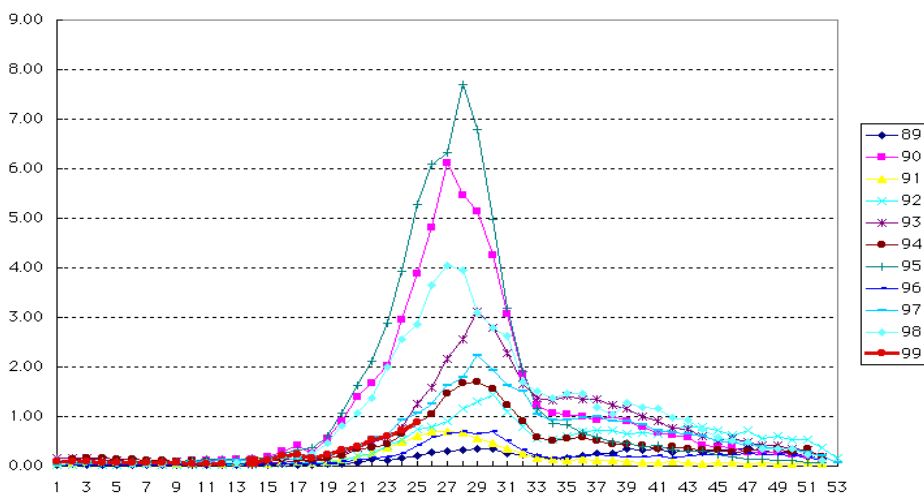
感染性胃腸炎



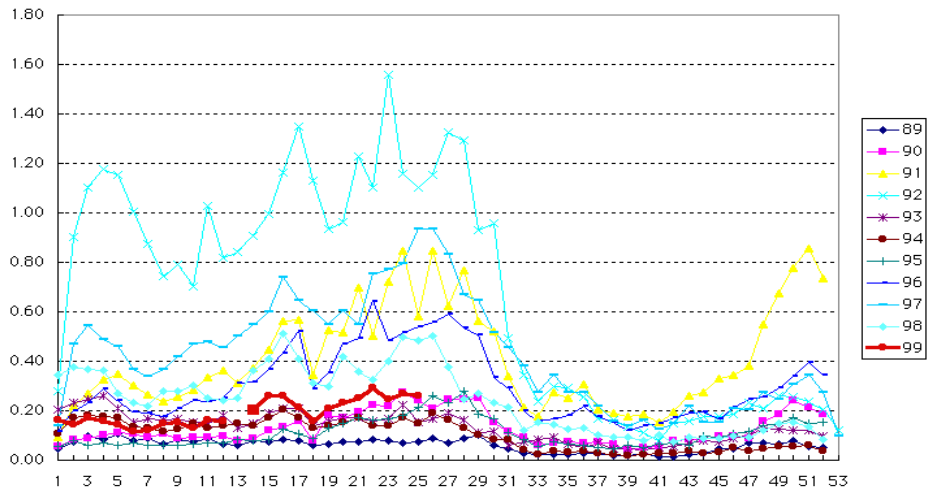
水痘



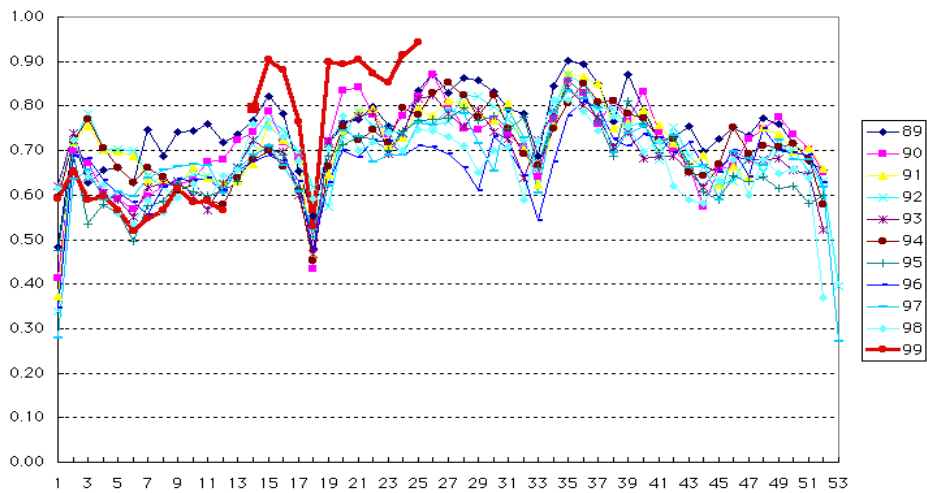
手足口病



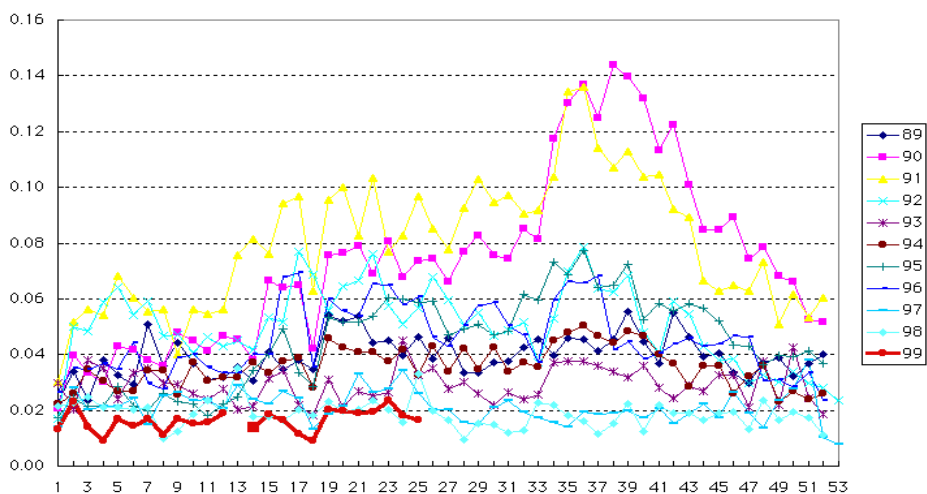
伝染性紅斑



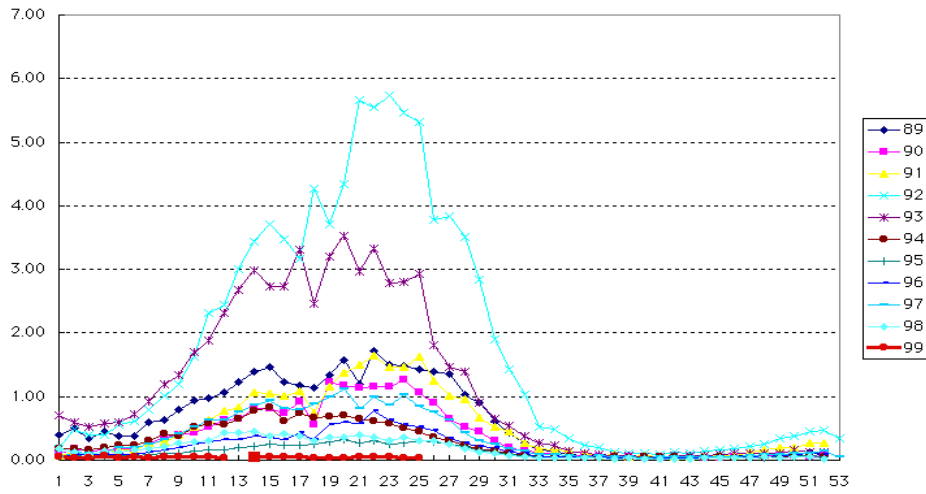
突発性発疹



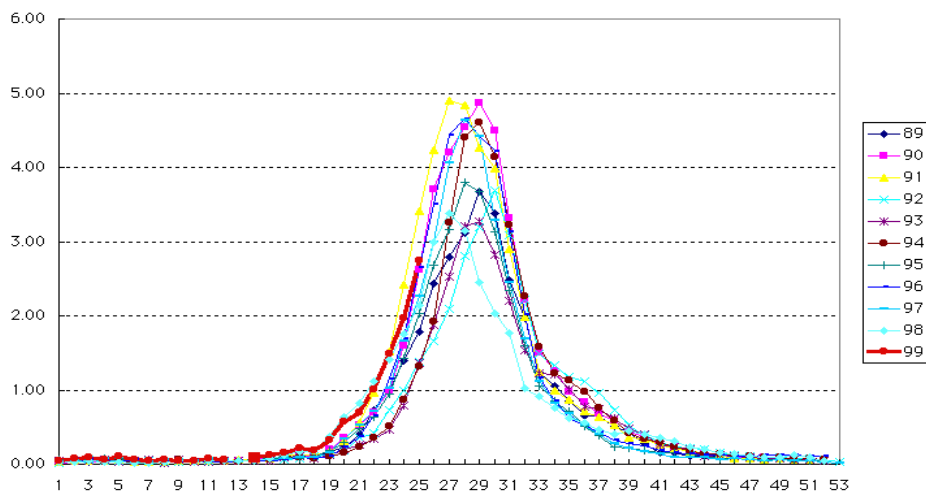
百日咳



風 疹

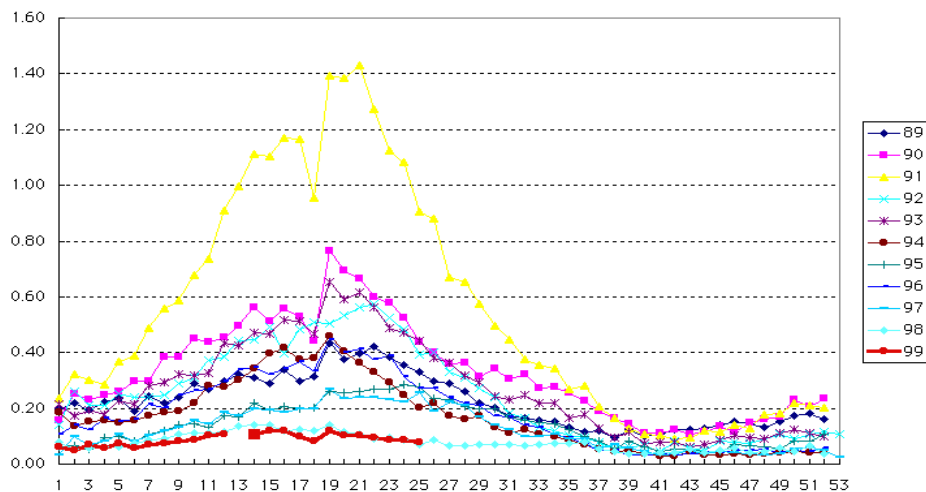


ヘルパンギーナ

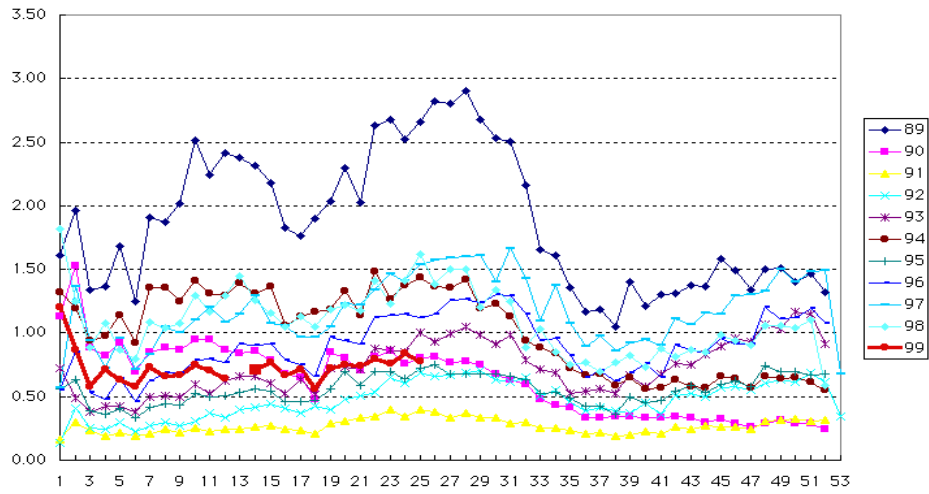


麻 疹 (成人麻疹を除く)

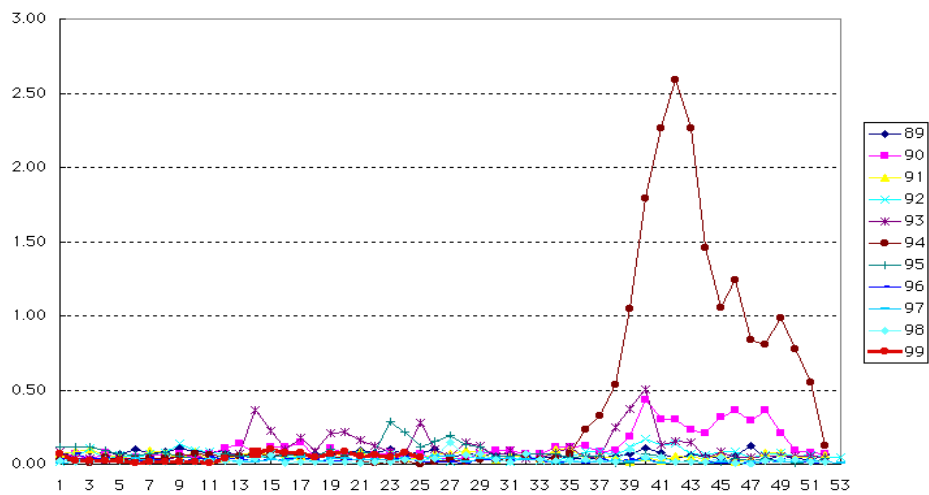
1999年の12週以前は成人麻疹を含む



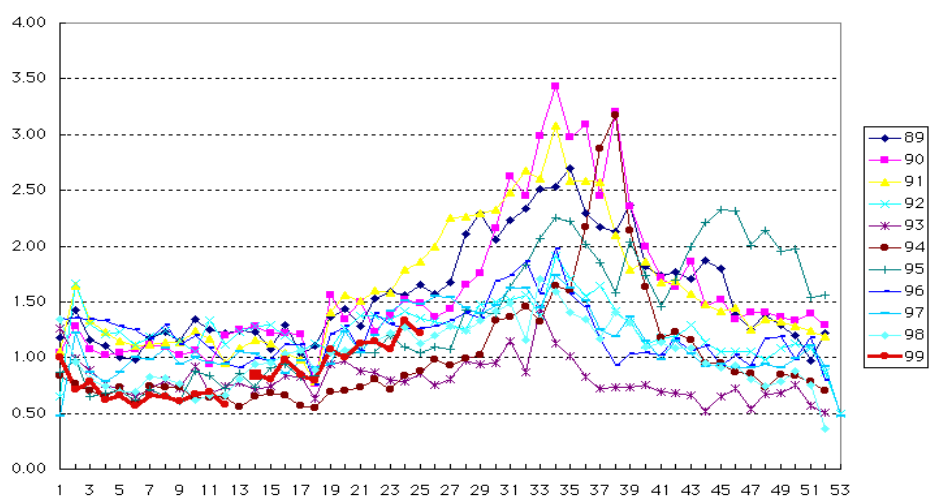
流行性耳下腺炎



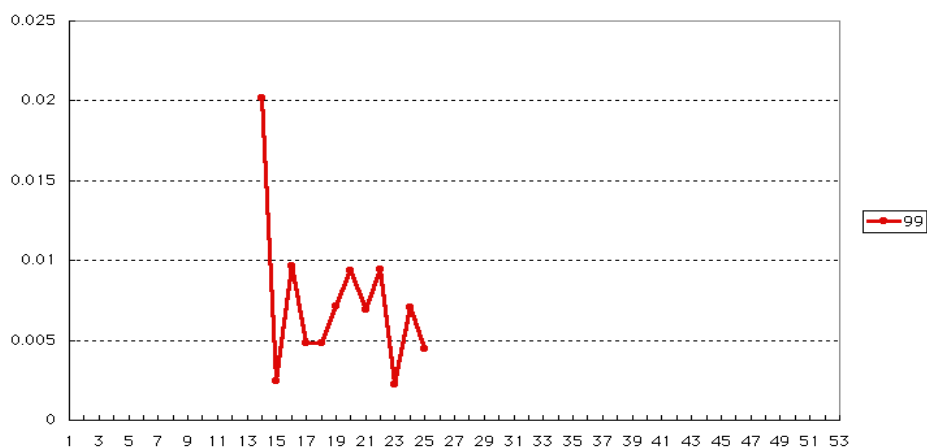
急性出血性結膜炎



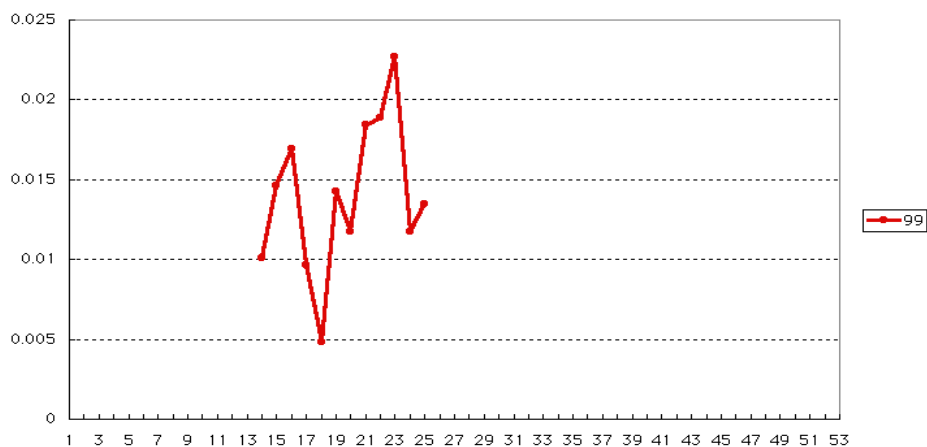
流行性角結膜炎



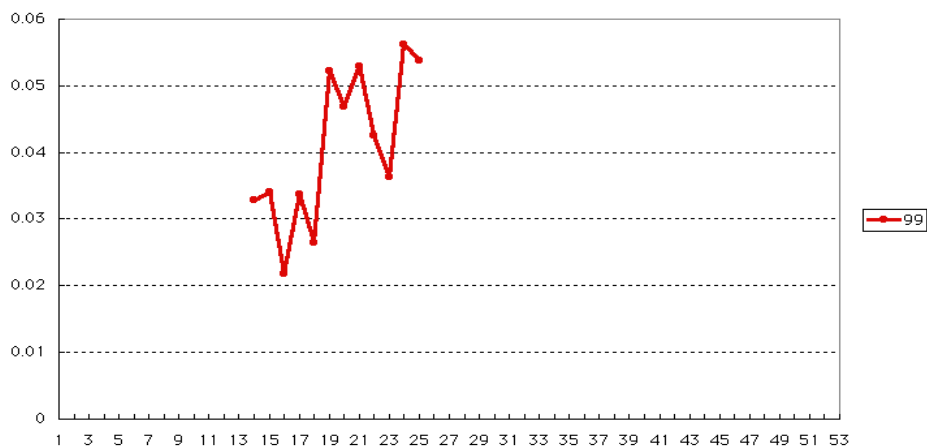
急性脳炎(日本脳炎を除く)



細菌性髄膜炎

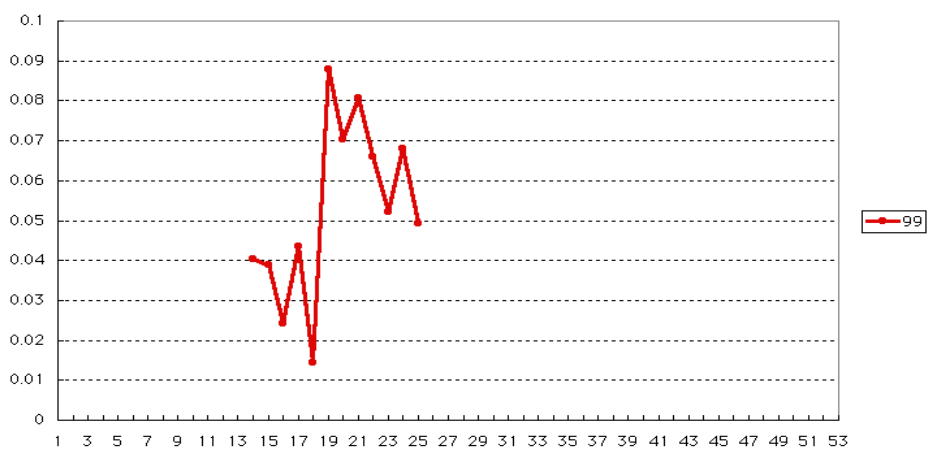


無菌性髄膜炎

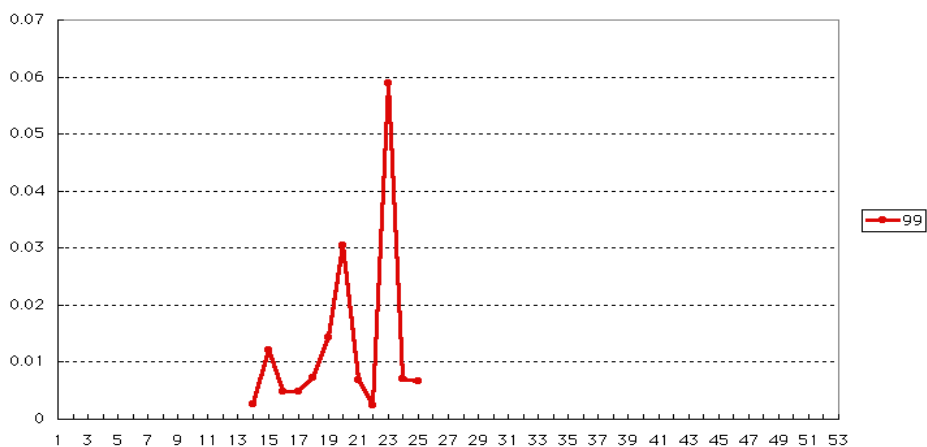




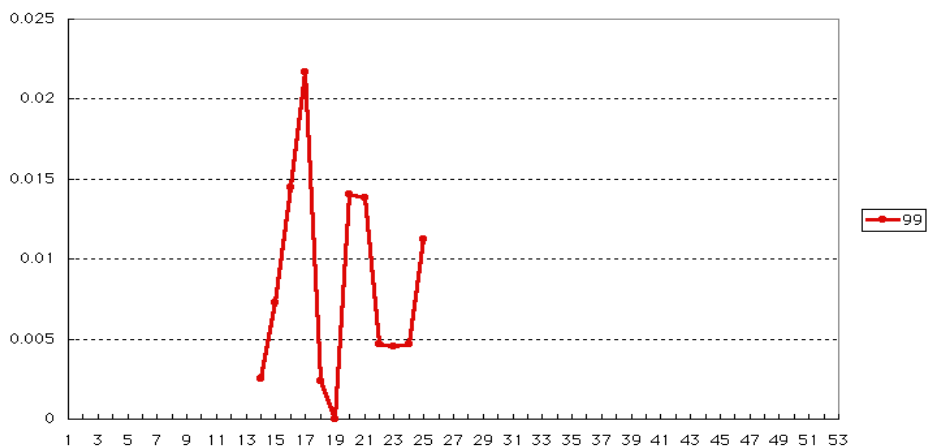
マイコプラズマ肺炎



クラミジア肺炎 (オウム病を除く)



成人麻疹





第3101表 報告数・累積報告数, 疾病・都道府県別

平成11年25週

		急性灰白髄炎		ジフテリア		腸管出血性		アメーバ赤痢		エキノコックス症		黄熱		オウム病		回帰熱		ウイルス性肝炎	
		報告数	累積	報告数	累積	報告数	累積	報告数	累積	報告数	累積	報告数	累積	報告数	累積	報告数	累積	報告数	累積
01	総数	-	-	-	81	479	2	71	-	-	-	-	-	16	-	-	20	633	
	北海道	-	-	-	1	13	-	2	-	-	-	-	-	-	-	-	-	-	12
	青森県	-	-	-	-	2	-	-	-	-	-	-	-	1	-	-	-	-	4
	岩手県	-	-	-	2	5	-	-	-	-	-	-	-	-	-	-	-	1	6
	宮城県	-	-	-	-	6	-	-	-	-	-	-	-	-	-	-	-	1	12
	秋田県	-	-	-	-	9	-	-	-	-	-	-	-	-	-	-	-	-	2
	山形県	-	-	-	1	2	-	-	-	-	-	-	-	-	-	-	-	-	2
	福島県	-	-	-	-	1	-	-	-	-	-	-	-	1	-	-	-	-	7
	茨城県	-	-	-	1	6	-	3	-	-	-	-	-	-	-	-	-	-	4
	栃木県	-	-	-	-	3	-	1	-	-	-	-	-	-	-	-	-	-	6
	群馬県	-	-	-	3	6	-	1	-	-	-	-	-	-	-	-	-	1	21
	埼玉県	-	-	-	-	8	-	1	-	-	-	-	-	1	-	-	-	-	13
	千葉県	-	-	-	4	12	-	3	-	-	-	-	-	-	-	-	-	-	11
	東京都	-	-	-	11	39	-	21	-	-	-	-	-	1	-	-	-	5	114
	神奈川県	-	-	-	3	16	-	11	-	-	-	-	-	-	-	-	-	-	33
	新潟県	-	-	-	1	1	-	-	-	-	-	-	-	1	-	-	-	-	8
	富山県	-	-	-	5	7	-	1	-	-	-	-	-	-	-	-	-	-	8
	石川県	-	-	-	-	5	-	-	-	-	-	-	-	-	-	-	-	-	14
	福井県	-	-	-	-	5	-	-	-	-	-	-	-	-	-	-	-	-	8
	山梨県	-	-	-	-	2	-	-	-	-	-	-	-	-	-	-	-	-	15
	長野県	-	-	-	-	7	-	-	-	-	-	-	-	1	-	-	-	1	6
	岐阜県	-	-	-	-	5	1	3	-	-	-	-	-	-	-	-	-	-	11
	静岡県	-	-	-	1	6	-	-	-	-	-	-	-	-	-	-	-	1	27
	愛知県	-	-	-	2	21	-	-	-	-	-	-	-	-	-	-	-	2	30
	三重県	-	-	-	5	13	-	1	-	-	-	-	-	1	-	-	-	-	5
	滋賀県	-	-	-	-	4	-	-	-	-	-	-	-	-	-	-	-	-	15
	京都府	-	-	-	1	6	-	1	-	-	-	-	-	3	-	-	-	1	27
	大阪府	-	-	-	8	53	-	10	-	-	-	-	-	3	-	-	-	4	48
	兵庫県	-	-	-	6	47	-	2	-	-	-	-	-	2	-	-	-	1	58
	奈良県	-	-	-	1	5	-	1	-	-	-	-	-	-	-	-	-	-	11
	和歌山県	-	-	-	-	1	-	1	-	-	-	-	-	-	-	-	-	-	10
	鳥取県	-	-	-	-	2	-	-	-	-	-	-	-	-	-	-	-	-	4
	島根県	-	-	-	-	5	-	-	-	-	-	-	-	-	-	-	-	-	-
	岡山県	-	-	-	3	19	-	-	-	-	-	-	-	-	-	-	-	-	12
	広島県	-	-	-	1	11	-	1	-	-	-	-	-	-	-	-	-	-	11
	山口県	-	-	-	1	5	-	1	-	-	-	-	-	-	-	-	-	-	2
	徳島県	-	-	-	-	8	1	1	-	-	-	-	-	-	-	-	-	-	5
	香川県	-	-	-	-	-	-	2	-	-	-	-	-	-	-	-	-	-	2
	愛媛県	-	-	-	2	9	-	-	-	-	-	-	-	-	-	-	-	-	6
	高知県	-	-	-	1	5	-	-	-	-	-	-	-	-	-	-	-	-	1
	福岡県	-	-	-	8	40	-	2	-	-	-	-	-	1	-	-	-	-	21
	佐賀県	-	-	-	-	7	-	-	-	-	-	-	-	-	-	-	-	1	4
	長崎県	-	-	-	-	1	-	-	-	-	-	-	-	-	-	-	-	-	-
	熊本県	-	-	-	4	9	-	-	-	-	-	-	-	-	-	-	-	-	5
	大分県	-	-	-	2	6	-	-	-	-	-	-	-	-	-	-	-	-	2
	宮崎県	-	-	-	2	14	-	-	-	-	-	-	-	-	-	-	-	1	6
	鹿児島県	-	-	-	1	21	-	1	-	-	-	-	-	-	-	-	-	-	3
	沖縄県	-	-	-	-	1	-	-	-	-	-	-	-	-	-	-	-	-	1

第3101表 報告数・累積報告数, 疾病・都道府県別

平成11年25週

01	平成11年25週															
	Q熱	狂犬病	クリプト	クロイツフェルト	劇症型溶血性	後天性	コクシジ	ジアルジア症	腎症候性出血熱	スボリジウム症	ヤコブ病	レンサ球菌感染症	免疫不全症候群	オイデス症		
01	報告数	累積	報告数	累積	報告数	累積	報告数	累積	報告数	累積	報告数	累積	報告数	累積	報告数	累積
01	総数	2	-	-	3	1	25	-	2	6	166	-	-	1	14	-
北海道	-	-	-	-	-	1	-	-	-	1	-	-	-	-	-	-
青森県	-	-	-	-	-	-	-	-	-	2	-	-	-	-	-	-
岩手県	-	-	-	-	-	-	-	-	-	-	-	-	-	-	-	-
宮城県	-	-	-	-	-	-	-	-	-	-	-	-	-	-	-	-
秋田県	-	-	-	-	-	-	-	-	-	-	-	-	-	-	-	-
山形県	-	-	-	-	-	1	-	-	-	-	-	-	-	-	-	-
福島県	-	-	-	-	-	1	-	-	-	2	-	-	-	-	-	-
茨城県	-	-	-	-	-	1	-	-	-	9	-	-	-	-	-	-
栃木県	-	-	-	-	-	1	-	-	2	10	-	-	-	-	-	-
群馬県	-	-	-	-	-	-	-	-	-	4	-	-	-	1	-	-
埼玉県	-	-	-	-	-	-	-	-	-	10	-	-	-	-	-	-
千葉県	-	-	-	-	3	-	-	-	1	17	-	-	1	5	-	-
東京都	-	-	-	-	-	2	-	-	1	53	-	-	-	1	-	-
神奈川県	-	-	-	-	-	1	4	-	-	15	-	-	-	4	-	-
新潟県	-	-	-	-	-	1	-	-	-	1	-	-	-	-	-	-
富山県	-	-	-	-	-	-	-	-	-	1	-	-	-	-	-	-
石川県	-	-	-	-	-	2	-	-	-	-	-	-	-	-	-	-
福井県	-	-	-	-	-	-	-	-	-	-	-	-	-	-	-	-
山梨県	-	-	-	-	-	1	-	-	1	2	-	-	-	-	-	-
長野県	-	-	-	-	-	1	-	-	-	3	-	-	-	-	-	-
岐阜県	-	-	-	-	-	-	-	-	1	3	-	-	-	-	-	-
静岡県	-	1	-	-	-	1	-	1	-	4	-	-	-	-	-	-
愛知県	-	-	-	-	-	1	-	-	-	4	-	-	-	-	-	-
三重県	-	-	-	-	-	-	-	-	-	3	-	-	-	-	-	-
滋賀県	-	-	-	-	-	1	-	-	-	-	-	-	-	-	-	-
京都府	-	-	-	-	-	1	-	-	-	1	-	-	-	2	-	-
大阪府	-	-	-	-	-	1	-	-	-	12	-	-	-	1	-	-
兵庫県	-	-	-	-	-	-	-	-	-	1	-	-	-	-	-	-
奈良県	-	-	-	-	-	-	-	-	-	1	-	-	-	-	-	-
和歌山県	-	-	-	-	-	1	-	-	-	-	-	-	-	-	-	-
鳥取県	-	-	-	-	-	-	-	-	-	-	-	-	-	-	-	-
島根県	-	-	-	-	-	1	-	-	-	-	-	-	-	-	-	-
岡山県	-	-	-	-	-	-	-	-	-	-	-	-	-	-	-	-
広島県	-	-	-	-	-	1	-	-	-	1	-	-	-	-	-	-
山口県	-	-	-	-	-	-	-	-	-	-	-	-	-	-	-	-
徳島県	-	-	-	-	-	-	-	-	-	-	-	-	-	-	-	-
香川県	-	-	-	-	-	-	-	-	-	1	-	-	-	-	-	-
愛媛県	-	-	-	-	-	1	-	-	-	-	-	-	-	-	-	-
高知県	-	1	-	-	-	-	-	-	-	-	-	-	-	-	-	-
福岡県	-	-	-	-	-	-	-	-	-	2	-	-	-	-	-	-
佐賀県	-	-	-	-	-	-	-	-	-	-	-	-	-	-	-	-
長崎県	-	-	-	-	-	-	-	-	-	-	-	-	-	-	-	-
熊本県	-	-	-	-	-	-	-	-	-	1	-	-	-	-	-	-
大分県	-	-	-	-	-	-	-	-	-	-	-	-	-	-	-	-
宮崎県	-	-	-	-	-	-	-	-	1	-	-	-	-	-	-	-
鹿児島県	-	-	-	-	-	-	-	-	-	1	-	-	-	-	-	-
沖縄県	-	-	-	-	-	-	-	-	-	1	-	-	-	-	-	-

第3101表 報告数・累積報告数, 疾病・都道府県別

		平成11年25週																	
		髄膜炎菌性髄膜炎		先天性風疹症候群		炭 疽		ツツガムシ病		デング熱		日本紅斑熱		日本脳炎		乳児ボツリヌス症		梅 毒	
		報告数	累積	報告数	累積	報告数	累積	報告数	累積	報告数	累積	報告数	累積	報告数	累積	報告数	累積	報告数	累積
01	総 数	-	2	-	-	-	-	7	99	-	2	-	3	-	-	-	1	2	180
	北海道	-	-	-	-	-	-	-	-	-	-	-	-	-	-	-	-	-	5
	青森県	-	-	-	-	-	-	1	7	-	-	-	-	-	-	-	-	-	1
	岩手県	-	-	-	-	-	-	-	3	-	-	-	-	-	-	-	-	-	2
	宮城県	-	-	-	-	-	-	-	3	-	-	-	-	-	-	-	-	-	2
	秋田県	-	-	-	-	-	-	3	33	-	-	-	-	-	-	-	-	-	1
	山形県	-	-	-	-	-	-	-	6	-	-	-	-	-	-	-	-	-	2
	福島県	-	-	-	-	-	-	-	6	-	-	-	-	-	-	-	-	-	2
	茨城県	-	-	-	-	-	-	-	1	-	-	-	-	-	-	-	-	-	3
	栃木県	-	-	-	-	-	-	-	1	-	-	-	-	-	-	-	-	-	3
	群馬県	-	-	-	-	-	-	-	-	-	-	-	-	-	-	-	-	-	2
	埼玉県	-	-	-	-	-	-	-	-	-	-	-	-	-	-	-	-	-	3
	千葉県	-	-	-	-	-	-	1	1	-	-	-	-	-	-	-	-	-	7
	東京都	-	1	-	-	-	-	-	-	-	-	-	-	-	-	-	-	-	30
	神奈川県	-	-	-	-	-	-	-	1	-	-	-	-	-	-	-	-	-	10
	新潟県	-	-	-	-	-	-	-	19	-	-	-	-	-	-	-	-	-	-
	富山県	-	-	-	-	-	-	-	1	-	-	-	-	-	-	-	-	-	-
	石川県	-	-	-	-	-	-	-	-	-	-	-	-	-	-	-	-	-	2
	福井県	-	-	-	-	-	-	-	-	-	-	-	-	-	-	-	-	-	-
	山梨県	-	1	-	-	-	-	-	-	-	-	-	-	-	-	-	-	-	2
	長野県	-	-	-	-	-	-	-	3	-	-	-	-	-	-	-	-	-	3
	岐阜県	-	-	-	-	-	-	-	-	-	-	-	-	-	-	-	-	-	2
	静岡県	-	-	-	-	-	-	-	-	-	-	-	-	-	-	-	-	-	6
	愛知県	-	-	-	-	-	-	-	-	-	-	-	-	-	-	-	-	-	5
	三重県	-	-	-	-	-	-	-	-	-	-	-	-	-	-	-	-	-	3
	滋賀県	-	-	-	-	-	-	-	-	-	-	-	-	-	-	-	-	-	1
	京都府	-	-	-	-	-	-	-	-	1	-	-	-	-	-	-	-	1	4
	大阪府	-	-	-	-	-	-	-	-	-	-	-	-	-	-	-	-	-	19
	兵庫県	-	-	-	-	-	-	-	-	-	-	-	-	-	-	-	-	-	9
	奈良県	-	-	-	-	-	-	-	-	-	-	-	-	-	-	-	-	-	4
	和歌山県	-	-	-	-	-	-	-	-	-	-	-	-	-	-	-	-	-	3
	鳥取県	-	-	-	-	-	-	-	1	-	-	-	-	-	-	-	-	-	2
	島根県	-	-	-	-	-	-	1	6	-	-	-	-	-	-	-	-	-	2
	岡山県	-	-	-	-	-	-	-	3	-	-	-	-	-	-	-	-	-	2
	広島県	-	-	-	-	-	-	-	-	1	-	-	-	-	-	-	1	-	2
	山口県	-	-	-	-	-	-	-	-	-	-	-	-	-	-	-	-	-	4
	徳島県	-	-	-	-	-	-	-	-	-	-	-	-	-	-	-	-	-	5
	香川県	-	-	-	-	-	-	-	-	-	-	-	-	-	-	-	-	-	-
	愛媛県	-	-	-	-	-	-	-	-	-	-	-	-	-	-	-	-	-	3
	高知県	-	-	-	-	-	-	-	-	-	-	1	-	-	-	-	-	-	1
	福岡県	-	-	-	-	-	-	-	-	-	-	-	-	-	-	-	-	-	6
	佐賀県	-	-	-	-	-	-	-	-	-	-	-	-	-	-	-	-	-	-
	長崎県	-	-	-	-	-	-	-	-	-	-	-	-	-	-	-	-	-	1
	熊本県	-	-	-	-	-	-	-	1	-	-	-	-	-	-	-	-	-	6
	大分県	-	-	-	-	-	-	-	1	-	-	-	-	-	-	-	-	-	1
	宮崎県	-	-	-	-	-	-	1	2	-	-	2	-	-	-	-	-	-	2
	鹿児島県	-	-	-	-	-	-	-	-	-	-	-	-	-	-	-	-	-	-
	沖縄県	-	-	-	-	-	-	-	-	-	-	-	-	-	-	-	-	-	7



第3102表 報告数・定点当り報告数, 疾病・都道府県別

平成11年25週																		
01	インフルエンザ		咽頭結膜熱		A群溶血性		感染性胃腸炎		水痘		手足口病		伝染性紅斑		突発性発疹		百日咳	
	報告数	定点当り	報告数	定点当り	報告数	定点当り	報告数	定点当り	報告数	定点当り	報告数	定点当り	報告数	定点当り	報告数	定点当り	報告数	定点当り
01	227	0.06	455	0.16	3187	1.11	10542	3.68	6164	2.15	2512	0.88	751	0.26	2705	0.94	47	0.02
01	27	0.12	16	0.11	160	1.13	294	2.09	428	3.04	22	0.16	76	0.54	101	0.72	1	0.01
	9	0.15	1	0.02	18	0.39	44	0.96	128	2.78	8	0.17	27	0.59	19	0.41	-	-
	3	0.05	16	0.42	44	1.16	57	1.50	91	2.39	12	0.32	12	0.32	41	1.08	2	0.05
	41	0.42	1	0.02	87	1.47	297	5.03	177	3.00	7	0.12	19	0.32	74	1.25	1	0.02
	7	0.14	5	0.14	59	1.69	142	4.06	121	3.46	8	0.23	10	0.29	29	0.83	-	-
	4	0.09	2	0.07	61	2.18	150	5.36	176	6.29	-	-	6	0.21	25	0.89	-	-
	-	-	6	0.13	53	1.10	224	4.67	130	2.71	2	0.04	31	0.65	46	0.96	-	-
	11	0.10	10	0.14	51	0.69	275	3.72	92	1.24	2	0.03	8	0.11	49	0.66	-	-
	-	-	3	0.07	63	1.37	160	3.48	73	1.59	10	0.22	3	0.07	42	0.91	3	0.07
	1	0.01	3	0.05	123	1.98	193	3.11	133	2.15	6	0.10	14	0.23	61	0.98	1	0.02
	7	0.04	31	0.28	260	2.32	530	4.73	236	2.11	32	0.29	37	0.33	110	0.98	-	-
	4	0.02	30	0.22	208	1.55	483	3.60	220	1.64	10	0.07	47	0.35	133	0.99	4	0.03
	-	-	14	0.10	59	0.42	492	3.46	141	0.99	31	0.22	20	0.14	82	0.58	-	-
	2	0.01	37	0.18	213	1.01	779	3.71	352	1.68	111	0.53	96	0.46	220	1.05	5	0.02
	-	-	14	0.23	162	2.70	199	3.32	196	3.27	32	0.53	82	1.37	68	1.13	1	0.02
	7	0.15	12	0.41	23	0.79	77	2.66	54	1.86	7	0.24	2	0.07	22	0.76	-	-
	1	0.02	1	0.03	21	0.72	107	3.69	60	2.07	25	0.86	6	0.21	18	0.62	-	-
	-	-	4	0.18	39	1.77	212	9.64	38	1.73	5	0.23	2	0.09	32	1.45	1	0.05
	3	0.08	-	-	13	0.54	56	2.33	24	1.00	34	1.42	5	0.21	11	0.46	-	-
	4	0.05	15	0.29	118	2.27	456	8.77	260	5.00	18	0.35	24	0.46	51	0.98	-	-
	1	0.01	7	0.13	37	0.70	94	1.77	135	2.55	7	0.13	6	0.11	42	0.79	-	-
	1	0.01	19	0.22	83	0.97	391	4.55	193	2.24	176	2.05	18	0.21	95	1.10	2	0.02
	-	-	20	0.11	218	1.20	564	3.10	467	2.57	453	2.49	10	0.05	172	0.95	6	0.03
	-	-	12	0.27	58	1.29	254	5.64	107	2.38	19	0.42	2	0.04	58	1.29	3	0.07
	4	0.08	5	0.16	27	0.84	43	1.34	53	1.66	6	0.19	-	-	26	0.81	-	-
	40	0.32	7	0.09	35	0.46	358	4.71	153	2.01	120	1.58	3	0.04	49	0.64	1	0.01
	1	0.01	11	0.08	75	0.52	372	2.58	173	1.20	50	0.35	3	0.02	106	0.74	4	0.03
	2	0.01	31	0.24	114	0.89	694	5.42	314	2.45	78	0.61	10	0.08	159	1.24	1	0.01
	-	-	8	0.23	26	0.74	93	2.66	63	1.80	17	0.49	2	0.06	33	0.94	1	0.03
	6	0.12	7	0.23	21	0.68	45	1.45	96	3.10	9	0.29	9	0.29	15	0.48	-	-
	-	-	4	0.21	70	3.68	176	9.26	62	3.26	16	0.84	4	0.21	15	0.79	-	-
	3	0.10	-	-	26	1.13	89	3.87	32	1.39	3	0.13	1	0.04	14	0.61	-	-
	1	0.01	3	0.05	61	1.11	208	3.78	100	1.82	15	0.27	5	0.09	40	0.73	2	0.04
	4	0.04	19	0.29	45	0.68	179	2.71	110	1.67	26	0.39	8	0.12	70	1.06	1	0.02
	-	-	5	0.10	40	0.83	191	3.98	71	1.48	42	0.88	6	0.13	62	1.29	-	-
	2	0.05	-	-	18	0.78	50	2.17	59	2.57	4	0.17	4	0.17	27	1.17	-	-
	-	-	9	0.28	18	0.56	80	2.50	55	1.72	30	0.94	2	0.06	29	0.91	1	0.03
	1	0.02	11	0.28	75	1.92	219	5.62	126	3.23	523	13.41	3	0.08	38	0.97	-	-
	3	0.06	9	0.29	24	0.77	54	1.74	78	2.52	22	0.71	6	0.19	29	0.94	1	0.03
	-	-	8	0.17	30	0.65	233	5.07	79	1.72	32	0.70	18	0.39	47	1.02	-	-
	-	-	2	0.09	15	0.65	22	0.96	37	1.61	36	1.57	16	0.70	44	1.91	-	-
	-	-	5	0.11	12	0.27	63	1.43	63	1.43	27	0.61	4	0.09	46	1.05	-	-
	-	-	9	0.18	43	0.88	139	2.84	106	2.16	91	1.86	14	0.29	69	1.41	1	0.02
	1	0.02	5	0.14	62	1.72	199	5.53	58	1.61	9	0.25	38	1.06	54	1.50	-	-
	4	0.07	7	0.19	58	1.57	252	6.81	77	2.08	172	4.65	3	0.08	60	1.62	1	0.03
	8	0.08	9	0.15	49	0.83	229	3.88	142	2.41	146	2.47	26	0.44	56	0.95	-	-
	14	0.31	2	0.06	12	0.35	24	0.71	25	0.74	1	0.03	3	0.09	16	0.47	3	0.09

第3102表 報告数・定点当り報告数, 疾病・都道府県別

		平成11年25週																	
		風疹		ヘルパンギーナ		麻疹		流行性耳下腺炎		急性出血性結膜炎		流行性角結膜炎		急性脳炎		細菌性髄膜炎		無菌性髄膜炎	
				成人麻疹を除く										日本脳炎を除く					
01	01	報告数	定点当り	報告数	定点当り	報告数	定点当り	報告数	定点当り	報告数	定点当り	報告数	定点当り	報告数	定点当り	報告数	定点当り	報告数	定点当り
01	01	121	0.04	7854	2.74	222	0.08	2235	0.78	25	0.04	704	1.22	2	0.00	6	0.01	24	0.05
		北海道	0.26	144	1.02	7	0.05	147	1.04	-	-	34	1.17	-	-	-	-	-	-
		青森県	0.02	103	2.24	29	0.63	23	0.50	-	-	4	0.36	-	-	1	0.20	-	-
		岩手県	0.03	78	2.05	5	0.13	17	0.45	-	-	10	0.83	-	-	-	-	-	-
		宮城県	-	63	1.07	16	0.27	38	0.64	1	0.09	2	0.18	-	-	-	-	-	-
		秋田県	-	11	0.31	1	0.03	23	0.66	-	-	-	-	-	-	-	-	-	-
		山形県	-	12	0.43	1	0.04	22	0.79	-	-	-	-	-	-	-	-	1	0.13
		福島県	0.08	70	1.46	2	0.04	22	0.46	-	-	10	0.83	-	-	-	-	-	-
		茨城県	0.04	43	0.58	9	0.12	36	0.49	4	0.25	64	4.00	-	-	-	-	-	-
		栃木県	0.02	25	0.54	-	-	8	0.17	-	-	16	1.33	-	-	-	-	-	-
		群馬県	0.02	54	0.87	3	0.05	83	1.34	-	-	21	1.50	-	-	-	-	1	0.10
		埼玉県	0.16	174	1.55	25	0.22	83	0.74	2	0.08	29	1.12	-	-	1	0.13	-	-
		千葉県	0.02	326	2.43	10	0.07	147	1.10	4	0.11	26	0.74	-	-	-	-	2	0.22
		東京都	0.01	252	1.77	14	0.10	72	0.51	1	0.07	21	1.50	-	-	-	-	1	0.04
		神奈川県	0.01	307	1.46	7	0.03	86	0.41	1	0.02	106	2.52	-	-	-	-	1	0.09
		新潟県	0.03	209	3.48	-	-	27	0.45	-	-	2	0.22	-	-	-	-	1	0.08
		富山県	-	132	4.55	1	0.03	4	0.14	-	-	1	0.14	-	-	-	-	-	-
		石川県	-	167	5.76	-	-	3	0.10	-	-	8	1.14	-	-	-	-	-	-
		福井県	0.05	76	3.45	6	0.27	9	0.41	-	-	-	-	1	0.17	-	-	-	-
		山梨県	-	52	2.17	-	-	2	0.08	-	-	2	0.67	-	-	-	-	-	-
		長野県	-	65	1.25	-	-	31	0.60	1	0.10	8	0.80	-	-	-	-	-	-
		岐阜県	0.08	135	2.55	4	0.08	32	0.60	1	0.09	6	0.55	-	-	-	-	-	-
		静岡県	0.02	221	2.57	-	-	69	0.80	-	-	25	1.25	-	-	-	-	-	-
		愛知県	0.02	598	3.29	3	0.02	75	0.41	1	0.03	37	1.06	-	-	-	-	1	0.08
		三重県	-	420	9.33	-	-	24	0.53	2	0.17	3	0.25	-	-	-	-	-	-
		滋賀県	0.06	64	2.00	4	0.13	28	0.88	-	-	6	0.86	-	-	-	-	-	-
		京都府	0.09	165	2.17	1	0.01	42	0.55	-	-	14	0.78	-	-	1	0.17	-	-
		大阪府	0.05	560	3.89	2	0.01	59	0.41	-	-	22	0.92	-	-	-	-	1	0.13
		兵庫県	0.03	567	4.43	26	0.20	306	2.39	1	0.03	30	0.86	-	-	-	-	3	0.21
		奈良県	-	285	8.14	1	0.03	47	1.34	-	-	9	1.00	-	-	-	-	1	0.17
		和歌山県	0.10	503	16.23	1	0.03	52	1.68	-	-	-	-	-	-	-	-	-	-
		鳥取県	-	37	1.95	-	-	42	2.21	-	-	6	2.00	-	-	-	-	1	0.20
		島根県	-	22	0.96	-	-	23	1.00	-	-	8	2.67	-	-	-	-	1	0.14
		岡山県	0.05	86	1.56	-	-	40	0.73	-	-	9	0.75	-	-	-	-	-	-
		広島県	0.03	176	2.67	7	0.11	58	0.88	-	-	13	0.76	-	-	-	-	2	0.11
		山口県	-	169	3.52	2	0.04	56	1.17	1	0.11	6	0.67	-	-	-	-	-	-
		徳島県	-	60	2.61	-	-	14	0.61	-	-	10	2.50	-	-	1	0.17	-	-
		香川県	0.03	46	1.44	-	-	25	0.78	-	-	1	0.33	-	-	-	-	-	-
		愛媛県	-	172	4.41	-	-	32	0.82	-	-	15	2.14	-	-	-	-	-	-
		高知県	-	13	0.42	-	-	48	1.55	-	-	2	0.67	1	0.14	-	-	-	-
		福岡県	-	261	5.67	-	-	29	0.63	-	-	22	2.75	-	-	-	-	-	-
		佐賀県	-	143	6.22	1	0.04	7	0.30	-	-	5	1.25	-	-	1	0.17	-	-
		長崎県	-	52	1.18	10	0.23	40	0.91	4	0.50	31	3.88	-	-	-	-	1	0.08
		熊本県	0.02	195	3.98	-	-	28	0.57	1	0.11	15	1.67	-	-	1	0.07	1	0.07
		大分県	-	206	5.72	-	-	25	0.69	-	-	9	1.80	-	-	-	-	-	-
		宮崎県	0.05	82	2.22	1	0.03	76	2.05	-	-	2	0.50	-	-	-	-	4	0.57
		鹿児島県	-	246	4.17	2	0.03	61	1.03	-	-	18	3.00	-	-	-	-	-	-
		沖縄県	0.12	7	0.21	21	0.62	14	0.41	-	-	16	1.60	-	-	-	-	1	0.17



第3102表 報告数・定点当り報告数, 疾病・都道府県別

平成11年25週

01	-----8-----8-----8-----						
	マイコプラズマ   クラミジア肺炎   成人麻疹						
01	肺炎   (オウム病を除く)						
	4-----8-----5-----8-----5-----8-----						
01	報告数   定点当り   報告数   定点当り   報告数   定点当り						
	-----5-----2-----2-----2-----2-----2-----						
	総 数						
		22	0.05	3	0.01	5	0.01
北海道		-	-	-	-	-	-
青森県		-	-	-	-	-	-
岩手県		-	-	-	-	-	-
宮城県		2	0.17	-	-	-	-
秋田県		1	0.14	-	-	-	-
山形県		-	-	-	-	-	-
福島県		-	-	-	-	-	-
茨城県		-	-	-	-	-	-
栃木県		-	-	-	-	-	-
群馬県		-	-	-	-	-	-
埼玉県		-	-	-	-	-	-
千葉県		-	-	-	-	-	-
東京都		-	-	-	-	-	-
神奈川県		1	0.09	-	-	-	-
新潟県		-	-	-	-	-	-
富山県		-	-	-	-	-	-
石川県		-	-	-	-	-	-
福井県		1	0.17	-	-	-	-
山梨県		-	-	-	-	-	-
長野県		1	0.09	-	-	2	0.18
岐阜県		-	-	-	-	-	-
静岡県		-	-	1	0.17	-	-
愛知県		3	0.23	-	-	-	-
三重県		-	-	-	-	-	-
滋賀県		-	-	-	-	-	-
京都府		-	-	-	-	-	-
大阪府		1	0.13	-	-	-	-
兵庫県		1	0.07	-	-	-	-
奈良県		3	0.50	-	-	-	-
和歌山県		-	-	-	-	-	-
鳥取県		-	-	-	-	1	0.20
島根県		-	-	-	-	-	-
岡山県		1	0.20	-	-	-	-
広島県		1	0.05	-	-	-	-
山口県		3	0.33	2	0.22	-	-
徳島県		-	-	-	-	-	-
香川県		-	-	-	-	-	-
愛媛県		-	-	-	-	-	-
高知県		-	-	-	-	-	-
福岡県		-	-	-	-	-	-
佐賀県		-	-	-	-	-	-
長崎県		-	-	-	-	-	-
熊本県		1	0.07	-	-	-	-
大分県		-	-	-	-	-	-
宮崎県		-	-	-	-	-	-
鹿児島県		-	-	-	-	-	-
沖縄県		2	0.33	-	-	2	0.33
01	-----2-----						

## 感染症の話

### < デング熱のお話 >

デング熱(dengue fever: DF)とは、蚊が媒介するウイルス性の熱性・発疹性疾患である。基本的には自然回復傾向の強い軽症感染症であるが、血小板減少による出血傾向を伴ったデング出血熱(dengue haemorrhagic fever: DHF)に移行することがある。さらに血管の透過性亢進による血漿成分喪失からデングショック症候群(dengue shock syndrome: DSS)にまで発展すると、死に至ることがあるので、診療上注意が必要である。

### 流行状況

熱帯・亜熱帯地帯に位置する世界の国々ことに我が国に隣接しているアジア太平洋地区での発生は多く、最近では南米での発生も多い。WHOでは、アジア・アフリカ・アメリカ大陸・南太平洋地域の90か国以上に住む10億以上の人々、つまり地球上に住む5人に1人は本症の脅威のもとに暮し、年間数百万人の患者発生と数万人単位の死亡があることを推定、流行地域と患者数とはこの10年間で拡大と増加の傾向にあることから、世界的にもっとも重要な Re-emerging Infectious Diseases (再興感染症)の一つに挙げている。

日本国内では1940年代の一時期に関西以西でDFの爆発的流行が見られたとの記録があるが、その後は国内での常在的流行の報告はない。しかし海外との交流が活発である現在、邦人が海外で、あるいは海外で感染を受けた人が日本国内で発病するということは稀なこととはいえないので、海外旅行者の感染症としての注意が必要である。

### 主な症状

不快感、倦怠感に続き、突然の発熱、頭痛、全身の筋肉痛がほぼ同時に出現する。3 - 4日目頃に一時解熱傾向をみせるが再び高熱となり、約1週間ほどの経過で解熱する。発疹は発熱の後半期に出現することが多く、その型は麻疹様であったり風疹様であったり、非特異的である。倦怠感と痛みが強く、成人では「痛くてだるくてもう何もしたくない」という表現をよく聞く。しかし軽症のDFの場合には、臨床症状から他の熱性ウイルス性疾患との鑑別は出来ない。本来DFは自然治癒傾向の強い良性疾患であるが、血小板減少による出血を伴い、重症型であるデング出血熱(dengue haemorrhagic fever: DHF)に移行することが時にある。さらに血管の透過性亢進による血漿成分の喪失から hypovolemic shock となるデングショック症候群(dengue shock syndrome: DSS)は、生命的危険性の高い重篤な病型である。

なおデング熱の dengue とは、スペイン語の dengüero からきており(英語の dandy)、その激しい背部痛による姿はしゃれ者(dengüero=dandy)があたかも気取って歩くような姿に似ているから、とされている。英語では break bone fever ともよばれ、その強い痛みが表現されている。

### 病原・感染経路

日本脳炎ウイルスなどと同じフラビウイルス属に分類される、デングウイルスの感染により発症する。デングウイルスには4種の血清型があり、同型のウイルスに対しては

免疫が成立するが、交叉免疫は成立しない。つまり一度デング熱になっても、異なったタイプのデングウイルス感染を受ける可能性はある。再感染の方が重症になりやすいとの説があるが、免疫学的な確認にまでは至っていない。

感染は、主として黄熱病の媒介蚊でもある熱帯シマカ(*Aedes aegypti*)に刺されることによるが、ヒトスジシマカ(*Aedes albopictus*)もウイルスを媒介することがある。熱帯シマカは日本に生息していないが、ヒトスジシマカは存在している。感染経路はヒト 蚊 ヒトであり、ヒト ヒトの直接感染はない。熱帯シマカは、人の生活圏内で繁殖(家の回りの水かめ、たまり水、花瓶の中の水など)行動するので、蚊が多い環境であれば、郊外・農村・都市生活にかかわらず感染は容易に起こる。急速に都市化が進みつつある発展途上国タイプの都市では、衛生環境整備が十分ではないまま人口が増加しそれとともに蚊とウイルスの密度も濃くなるため、患者数がむしろ増加している。

### 臨床検査・ウイルス学的検査

白血球数の低下、相対的なリンパ球の増加、血小板数の低下がみられる。DHFへの移行を監視する意味で、血小板数の測定は重要である。肝機能の変動もよく見られる。ヘマトクリットの上昇は、DSS発症の指標として重要である。確定診断のためには、ウイルス学的検査を行なう。ウイルス分離は血液を材料とする。血液中よりPCR法でデングウイルスDNAを検出する方法もある。HI・中和・酵素抗体(ELISA)などによる、血清抗体測定も利用されるが、デングウイルスの抗体反応は日本脳炎などとの交叉反応が強く、血清診断はフラビウイルス感染の証明という程度に留まる(特異的IgM抗体を検出した場合を除く)。これらのウイルス学的検査は、一部大学研究機関・一部地方衛生研究所および国立感染症研究所などで、可能である。

### 治療・予防

対症療法が、治療の中心となる。アスピリンのように抗血小板作用の強い鎮痛解熱剤は、使用してはならない。したがってDF常在地もしくはそこを經由して来た旅行者などの発熱に対するアスピリンの投与には、十分気を付ける必要がある。出血傾向のあるDF/DHF患者に対しては、輸血を含めた出血対策が必要になることがあり、DICの治療が必要になることもある。

日常の注意としては、「蚊になるべく刺されないようにする(蚊を駆除する)こと」に尽きる。

DFワクチンについては開発中であり、実用化段階にまでは至っていない。なお日本脳炎に対する抗体があるとDFが重症化するのでDF流行地に行く人に対して日本脳炎ワクチンは接種するべきではないとの説明が一部でなされることがあるようであるが、日本脳炎ワクチン接種によってDHFの発生が増加したという報告はなく、DF/DHFと日本脳炎の両方が存在する地域へ長期に旅行する人に対しては日本脳炎を予防するために日本脳炎ワクチン接種が勧められる。

### 感染症新法の中でのDF/DHFの取扱い

DF(DHF、DSSを含む)は第4類の全数届出疾患に定められており、診断した医師は診断から7日以内に保健所に届け出る必要がある。

報告のための基準は、以下の通りとなっている。

診断した医師の判断により、症状や所見から当該疾患が疑われ、かつ、以下のいずれかの方法によって病原体診断や血清学的診断がなされたもの

- ・病原体の検出

- 例：血液等からのウイルスの分離など

- ・病原体の遺伝子の検出

- 例：PCR法など

- ・病原体に対する抗体の検出

- 例：血清中の Dengue ウイルス 特異的 IgM 抗体の検出

- 特異的 IgG 抗体価のペア血清での 4 倍以上の上昇など

上記の基準に加えて、下記の 4 つの基準を全て満たした場合には Dengue 出血熱として報告する。

(1) 2～7日持続する発熱(時に2峰性のパターンをとる)

(2) 血管透過性亢進による以下の血漿漏出症状のうち1つ以上

- ・ヘマトクリットの上昇(補液なしで同性、同年代の者に比べ20%以上の上昇)
- ・ショック症状の存在
- ・胸水、腹水の存在、血清蛋白の低下

(3) 血小板減少(100,000/mm<sup>3</sup>以下)

(4) 以下の出血傾向のうち1つ以上

- ・Tourniquetテスト陽性
- ・点状出血、斑状出血あるいは紫斑
- ・粘膜あるいは消化管出血、あるいは注射部位や他の部位からの出血
- ・血便

感染症週報 第1巻、第12号 平成11年7月8日発行

発行：国立感染症研究所 感染症情報センター

厚生省保健医療局結核感染症課

厚生省大臣官房統計情報部

連絡先：〒162-8640 東京都新宿区戸山1-23-1(感染症情報センター)

TEL：03-5285-1111

FAX：03-5285-1129

URL：<http://www.mhw.go.jp> <厚生省>

<http://idsc.nih.go.jp> <感染症情報センター>

本週報に記載のデータは、感染症新法に基づく発生動向調査によるものであり、全国の医療従事者、定点医療機関、保健所、保健所設置市、特別区、都道府県、地方衛生研究所等の皆様のご協力により収集されたデータです。本週報記載の内容について、速報性を重視してありますので、今後、調査などの結果に応じて、若干の変更が生じることがありますが、その場合には、週報上にて訂正させていただきます。また本週報の内容について、学術的研究、あるいは公衆衛生活動にかかわる業務以外の目的においては、無断転載を禁じます。