

マークをクリックするとそのページを見ることができます



発生動向総覧  
P.2-6

<第1週>手足口病とヘルパンギーナの定点当たり報告数は第47週以降減少が続いているが、過去5年間の同時期と比較してやや多い / その他最新動向



注目すべき感染症

<今週は該当記事はありません>



感染症関連情報  
P.7-9

国内におけるSARS-CoV-2のゲノム解析 / 国立感染症研究所および地方衛生研究所等における全ゲノム解析により確認されたVOCs, VOIs, VUMs / 病原体情報(速報記事) / 海外感染症情報 / その他



速報

<今週は該当記事はありません>



読者のコーナー

<今週は該当記事はありません>



グラフ総覧(第1週)

P.10-15



第1週のデータ

P.16-30



# 発生動向総覧

## <第1週コメント> 1月12日集計分

### ◆全数報告の感染症

注意：これは当該週に診断された報告症例の集計です。しかし、迅速に情報還元するために期日を決めて集計を行いますので、当該週に診断された症例の報告が集計の期日以降に届くこともあります。それらについては一部を除いて発生動向総覧では扱いませんが、翌週あるいはそれ以降に、巻末の表の累積数に加えられることとなります。

※感染経路、感染原因、感染地域については、確定あるいは推定として記載されていたものを示します。

#### 1類感染症

報告なし

#### 2類感染症

結核168例

#### 新型インフルエンザ等感染症

##### 新型コロナウイルス感染症

厚生労働省：国内の発生状況など

[https://www.mhlw.go.jp/stf/covid-19/kokunainohasseijoukyou.html#h2\\_1](https://www.mhlw.go.jp/stf/covid-19/kokunainohasseijoukyou.html#h2_1)

厚生労働省：データからわかる－新型コロナウイルス感染症情報－

<https://covid19.mhlw.go.jp/>

\* 2020年2月1日から指定感染症に指定された新型コロナウイルス感染症については、2021年2月13日より、新型インフルエンザ等感染症としての届出に変更された。

\* 今後の新型コロナウイルス感染症の集計結果については、厚生労働省による公表データを参照されたい。

#### 3類感染症

腸管出血性大腸菌感染症15例(有症者8例、うちHUS なし)

感染地域：国内14例、国内・国外不明1例

国内の感染地域：長野県4例、東京都3例、福島県2例、茨城県1例、栃木県1例、岡山県1例、国内(都道府県不明)2例

年齢群：4歳(1例)、5歳(2例)、6歳(1例)、10代(2例)、20代(1例)、30代(3例)、40代(1例)、50代(3例)、60代(1例)

血清群・毒素型：O26 VT1(5例)、O157 VT1・VT2(4例)、その他・不明(6例)

累積報告数：15例(有症者8例、うちHUS なし、死亡なし)

#### 4類感染症

E型肝炎4例

感染地域(感染源)：東京都1例(豚レバー)、新潟県1例(ホルモン)、国内・国外不明2例(不明2例)

A型肝炎3例

感染地域：茨城県1例、長野県1例、ウズベキスタン1例

回帰熱1例

感染地域：北海道

重症熱性血小板減少症候群1例

感染地域：愛媛県

年齢群：70代

つつが虫病10例 感染地域：宮崎県3例、鹿児島県3例、群馬県1例、千葉県1例、東京都1例、広島県1例

日本紅斑熱1例 感染地域：三重県

レジオネラ症29例(肺炎型24例、ポンティアック型5例)

感染地域：北海道4例、東京都4例、岩手県2例、石川県2例、宮城県1例、千葉県1例、神奈川県1例、富山県1例、山梨県1例、愛知県1例、奈良県1例、和歌山県1例、徳島県1例、高知県1例、宮崎県1例、国内(都道府県不明)2例、国内・国外不明4例

年齢群：40代(1例)、50代(3例)、60代(7例)、70代(8例)、80代(6例)、90代以上(4例)

累積報告数：29例

### 5類感染症

アメーバ赤痢8例(腸管アメーバ症7例、腸管外アメーバ症1例)

感染地域：東京都1例、福井県1例、国内(都道府県不明)2例、タイ/インドネシア/ウクライナ1例、国内・国外不明3例

感染経路：性的接触1例(異性間)、経口感染2例、その他・不明5例

ウイルス性肝炎2例 B型1例\_\_感染経路：不明

その他1例\_\_感染経路：不明

カルバペネム耐性腸内細菌科細菌感染症20例

菌検出検体：尿6例、血液5例、喀痰4例、腹水1例、血液/尿1例、喀痰/尿1例、喀痰/便1例、血液/喀痰/尿1例

菌種：*E. cloacae* 6例、*K. aerogenes* 6例、*K. pneumoniae* 1例、*E. coli* 1例、その他・不明6例

感染経路：以前からの保菌7例、医療器具関連1例、院内感染1例、以前からの保菌/医療器具関連1例、以前からの保菌/院内感染1例、その他・不明9例

急性脳炎3例 病原体不明3例\_\_年齢群：6歳(1例)、30代(2例)

劇症型溶血性レンサ球菌感染症12例

年齢群：0歳(1例)、50代(3例.うち1例死亡)、60代(2例.うち1例死亡)、70代(2例.うち1例死亡)、80代(2例.うち1例死亡)、90代以上(2例)

後天性免疫不全症候群14例(AIDS 5例、無症候9例)

感染地域：国内9例、タイ/バングラデシュ1例、国外(国不明)1例、国内・国外不明3例

感染経路：性的接触12例(異性間3例、同性間9例)、不明2例

侵襲性インフルエンザ菌感染症5例(菌検出検体：血液4例、血液/髄液1例)

年齢群：30代(1例)、60代(1例)、70代(1例)、80代(2例)

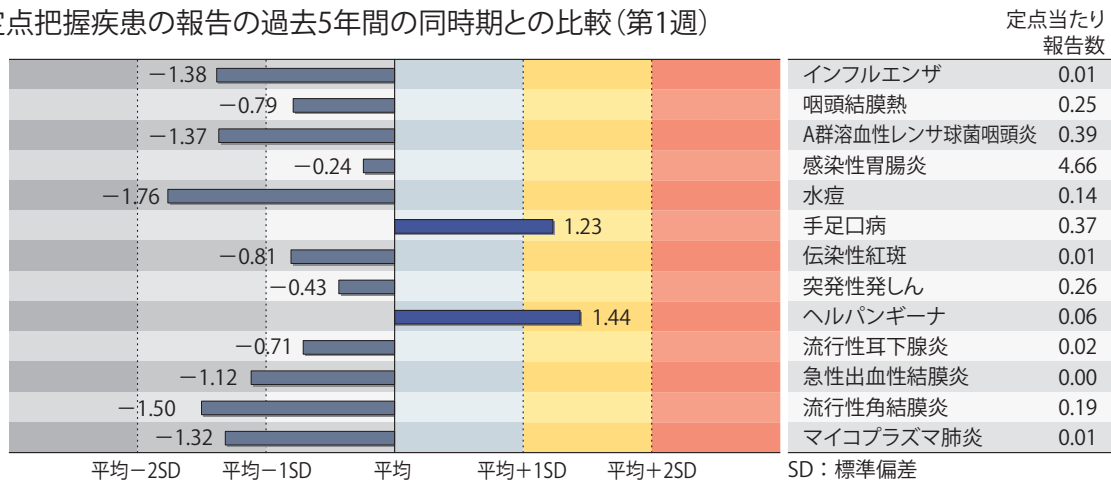
- 侵襲性肺炎球菌感染症21例(菌検出検体：血液18例、血液/髄液2例、髄液1例)  
 年齢群：0歳(1例)、1歳(1例)、3歳(1例)、4歳(1例)、40代(1例)、70代(9例.うち2例死亡)、80代(3例)、90代以上(4例.うち1例死亡)
- 水痘(入院例に限る)5例(臨床診断例5例)  
 年齢群：3歳(1例)、30代(1例)、40代(1例)、50代(2例)
- 梅毒93例(早期顕症I期47例、早期顕症II期25例、晩期顕症2例、無症候19例)  
 累積報告数：93例
- 播種性クリプトコックス症1例  
 菌検出検体：血液/髄液  
 感染地域：東京都  
 年齢群：80代
- 破傷風1例  
 年齢群：90代以上
- 百日咳14例(うち、LAMP法等病原体遺伝子検出なし)  
 年齢群：1歳(1例)、3歳(1例)、5歳(1例)、6歳(1例)、7歳(1例)、20代(3例)、30代(2例)、40代(1例)、60代(2例)、80代(1例)
- 麻しん1例〔麻しん(検査診断例)〕  
 感染地域：国内(都道府県不明)  
 年齢群：50代  
 累積報告数：1例〔麻しん(検査診断例)〕

(補) 2021年第1週から2021年第52週までに診断されたものの報告遅れとして、腸管出血性大腸菌感染症1例(血清群・毒素型：不明)、E型肝炎2例〔感染地域(感染源)：埼玉県1例(豚肉)、東京都1例(不明)〕、つつが虫病3例(感染地域：鹿児島県3例)、カルバペネム耐性腸内細菌科細菌感染症3例(菌種：*E. cloacae* 1例、*K. aerogenes* 1例、その他・不明1例)、水痘(入院例に限る)1例(年齢群：10代)、梅毒33例(早期顕症I期9例、早期顕症II期12例、無症候12例)、百日咳1例(うち、LAMP法等病原体遺伝子検出なし\_\_年齢群：20代)などの報告があった。

## ◆定点把握の対象となる5類感染症

全国の指定された医療機関(定点)から報告され、疾患により小児科定点(約3,000カ所)、インフルエンザ(小児科・内科)定点(約5,000カ所)、眼科定点(約600カ所)、基幹定点(約500カ所)に分かれています。また、定点当たり報告数は、報告数/定点医療機関数です(増減の目安は小数点第3位以下を含む)。

定点把握疾患の報告の過去5年間の同時期との比較(第1週)



当該週と過去5年間の平均(過去5年間の前週、当該週、後週の合計15週間分の平均)との差をグラフ上に表現した。

### インフルエンザ

定点当たり報告数は増加した。都道府県別の上位3位は高知県(0.07)、山口県(0.06)、岡山県(0.04)である。基幹定点からのインフルエンザ入院サーベイランスにおける報告数は4例と前週と比較して増加し、4県から報告があった。

### 小児科定点報告疾患(主なもの)

RSウイルス感染症の定点当たり報告数は2週連続で減少した。都道府県別の上位3位は沖縄県(2.24)、鹿児島県(1.94)、長崎県(1.89)である。

咽頭結膜熱の定点当たり報告数は増加した。都道府県別の上位3位は鹿児島県(0.98)、富山県(0.86)、佐賀県(0.61)である。

A群溶血性レンサ球菌咽頭炎の定点当たり報告数は増加した。都道府県別の上位3位は鳥取県(2.21)、長崎県(1.86)、宮崎県(1.50)である。

感染性胃腸炎の定点当たり報告数は増加した。都道府県別の上位3位は大分県(9.69)、宮崎県(8.33)、熊本県(7.78)である。

手足口病の定点当たり報告数は第47週以降減少が続いているが、過去5年間の同時期(前週、当該週、後週)と比較してやや多い。都道府県別の上位3位は鹿児島県(2.47)、沖縄県(2.15)、鳥取県(1.89)である。

伝染性紅斑の定点当たり報告数は増加した。都道府県別の上位2位は福島県(0.12)、高知県(0.04)である。

ヘルパンギーナの定点当たり報告数は第47週以降減少が続いているが、過去5年間の同時期と比較してやや多い。都道府県別の上位3位は富山県(0.34)、新潟県(0.33)、沖縄県(0.29)である。

流行性耳下腺炎の定点当たり報告数は増加した。都道府県別の上位3位は香川県(0.11)、愛媛県(0.08)、茨城県(0.07)である。

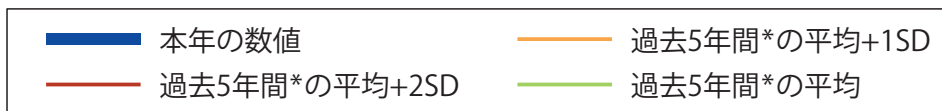
### 基幹定点報告疾患

マイコプラズマ肺炎の定点当たり報告数は増加した。都道府県別では和歌山県(0.09)、茨城県(0.08)、東京都(0.04)から報告があった。

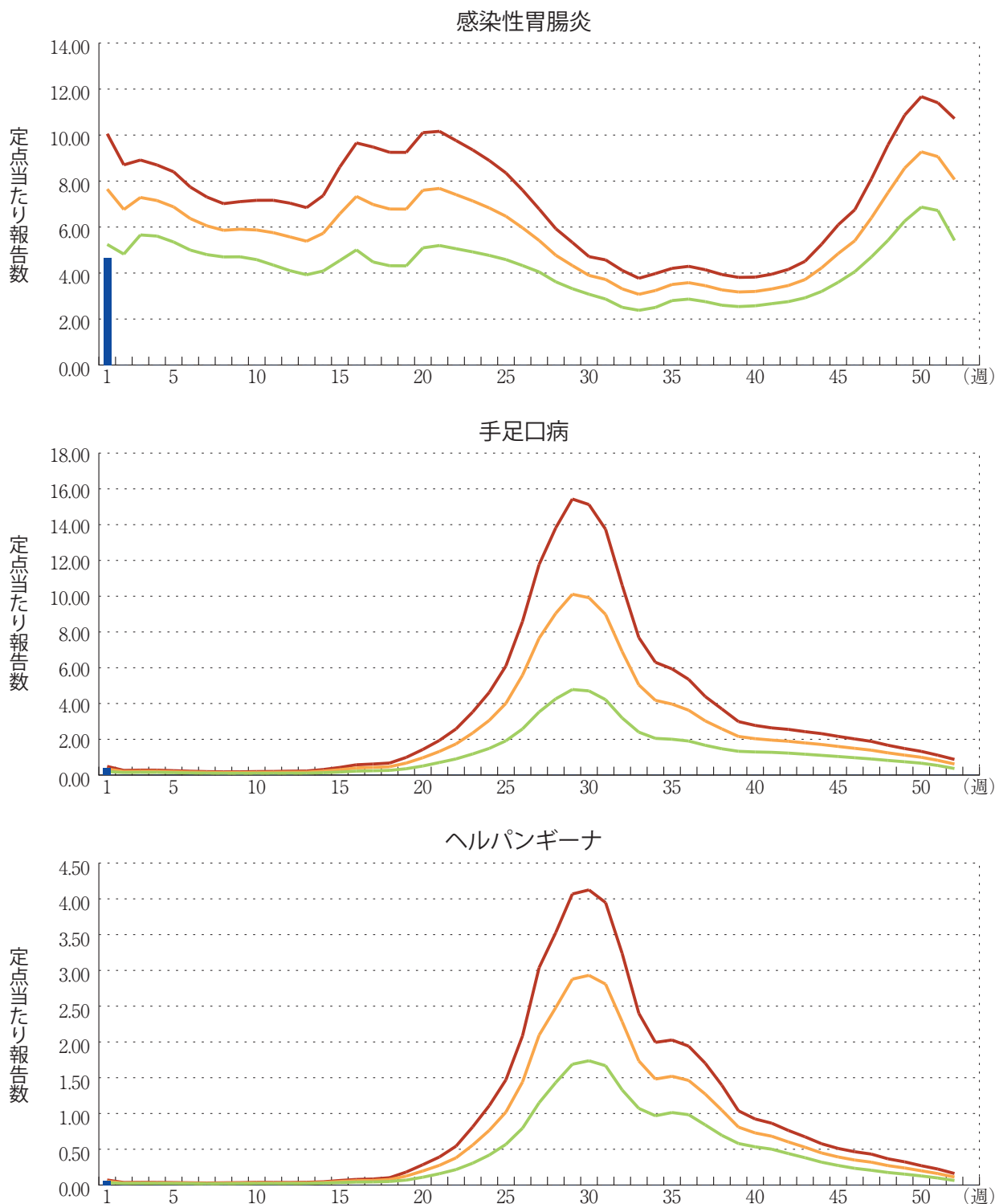
感染性胃腸炎(ロタウイルスに限る)の定点当たり報告数は減少した。3道県から3例報告があり、年齢別では5～9歳(2例)、10代(1例)であった。

図. 主要定点把握疾患の過去5年間との週別比較(2022年第1週)

青のバーで示す本年の定点当たり報告数が赤のラインを超えているときには、過去5年間の週と比較してかなり多いことを示す。



\*過去5年間：前週、当該週、後週の報告数の5年間分、合計15週間分







## 感染症関連情報

### ◆国内におけるSARS-CoV-2のゲノム解析

2020年1月16日以降に行われた全国のSARS-CoV-2全ゲノム解析数

累積：107,151(2022年1月17日0:00時点)(+2,769)\* かつこ内は前週からの増加分

都道府県別・空港等検疫の累積：北海道3,738、青森県349、岩手県627、宮城県2,900、秋田県299、山形県559、福島県2,407、茨城県3,461、栃木県2,306、群馬県1,423、埼玉県4,717、千葉県4,518、東京都930、神奈川県3,390、新潟県1,946、富山県835、石川県1,704、福井県1,028、山梨県346、長野県1,362、岐阜県814、静岡県1,913、愛知県1,251、三重県2,477、滋賀県1,082、京都府2,283、大阪府3,596、兵庫県11,776、奈良県1,318、和歌山県1,964、鳥取県666、島根県1,209、岡山県1,511、広島県3,243、山口県2,821、徳島県470、香川県998、愛媛県692、高知県835、福岡県10,645、佐賀県721、長崎県1,166、熊本県1,949、大分県1,208、宮崎県901、鹿児島県2,054、沖縄県2,908、空港等検疫5,835

(参考)PCR検査実施人数：29,181,127(2022年1月17日0:00現在)\* 厚生労働省ホームページより  
<https://www.mhlw.go.jp/stf/covid-19/kokunainohasseijoukyou.html>

### ◆国立感染症研究所および地方衛生研究所等における全ゲノム解析により確認されたVOCs, VOIs, VUMs (系統のみを特定できたものも含む)

\* VOCs: Variants of Concern(懸念される変異株)、VOIs: Variants of Interest(注目すべき変異株)、VUMs: Variants under Monitoring(監視下の変異株)

\* かつこ内は前週からの増減分

\* 件数は暫定値であり、その時点において最新のpango lineageを基に計上しているものであるため、再集計した際に数値が変動する可能性がある。

\* 国立感染症研究所のVOCs, VOIs, VUMsの分類は、2022年1月14日現在。

現在、VOCsに位置付けている変異株について、これまでの検出数は以下の通りである。

B.1.351系統の変異株(ベータ株)：国内25例(+0例)、検疫92例(+0例)(1/17時点)

P.1系統の変異株(ガンマ株)：国内107例(+0例)、検疫30例(+0例)(1/17時点)

B.1.617.2系統の変異株(デルタ株)<sup>1)</sup>：国内95,858例(+554例)、検疫1,467例(+7例)(1/17時点)

B.1.1.529系統の変異株(オミクロン株)<sup>2)</sup>：国内2,650例(+1,291例)、検疫1,388例(+402例)(1/17時点)

現在、VOIsに該当する変異株はない。

現在、VUMsに位置付けている変異株について、これまでの検出数は以下の通りである。

B.1.1.7系統の変異株(アルファ株)<sup>3)</sup>：国内51,966例(+13例)、検疫342例(+0例)(1/17時点)

B.1.617.1系統の変異株[(旧)カッパ株]：国内8例(+0例)、検疫19例(+0例)(1/17時点)

C.37系統の変異株(ラムダ株)：国内0例、検疫4例(+0例)(1/17時点)

B.1.621系統の変異株(ミュー株)：国内0例、検疫2例(+0例)(1/17時点)

AY.4.2系統の変異株(デルタ株)：国内0例、検疫7例(+0例)(1/17時点)

<sup>1)</sup>B.1.617.2系統の下位系統であるAY.x系統が含まれる。ただし、VOI/VUMに別途分類される系統等を除く。

<sup>2)</sup>B.1.1.529系統の下位系統であるBA.x系統等が含まれる。

<sup>3)</sup>B.1.1.7系統の下位系統であるQ.x系統が含まれる。

変異株に関する分類等に関しては、以下のリンクをご参照いただきたい：

「SARS-CoV-2変異株について」

<https://www.niid.go.jp/niid/ja/2019-ncov/2551-cepr/10745-cepr-topics.html>

ゲノムサーベイランスによるSARS-CoV-2の系統別検出状況等については、以下のリンクをご参照いただきたい：

[https://www.mhlw.go.jp/stf/seisakunitsuite/newpage\\_00061.html](https://www.mhlw.go.jp/stf/seisakunitsuite/newpage_00061.html)

## ◆病原体情報

病原微生物検出情報(IASR)：<https://www.niid.go.jp/niid/ja/iasr.html>

### <速報記事>

(1/11更新)

○沖縄県におけるSARS-CoV-2の変異株B.1.1.529系統(オミクロン株)症例の実地疫学調査報告

<https://www.niid.go.jp/niid/ja/2019-ncov/2488-idsc/iasr-news/10885-504p01.html>

(1/7更新)

○札幌市立小中学校における新型コロナウイルス感染症(COVID-19)流行状況とその拡大因子の解析

<https://www.niid.go.jp/niid/ja/2019-ncov/2488-idsc/iasr-news/10889-504p02.html>

## ◆海外感染症情報

厚生労働省検疫所(FORTH)：<https://www.forth.go.jp/>

○E型肝炎ウイルス－チャド共和国

[https://www.forth.go.jp/topics/20220119\\_00001.html](https://www.forth.go.jp/topics/20220119_00001.html)

○インフルエンザA(H5)－英国(グレート・ブリテン及び北アイルランド連合王国)

[https://www.forth.go.jp/topics/20220116\\_00001.html](https://www.forth.go.jp/topics/20220116_00001.html)

## ◆その他

○新型コロナウイルス感染症関連情報について

<https://www.niid.go.jp/niid/ja/diseases/ka/corona-virus/2019-ncov/9324-2019-ncov.html>



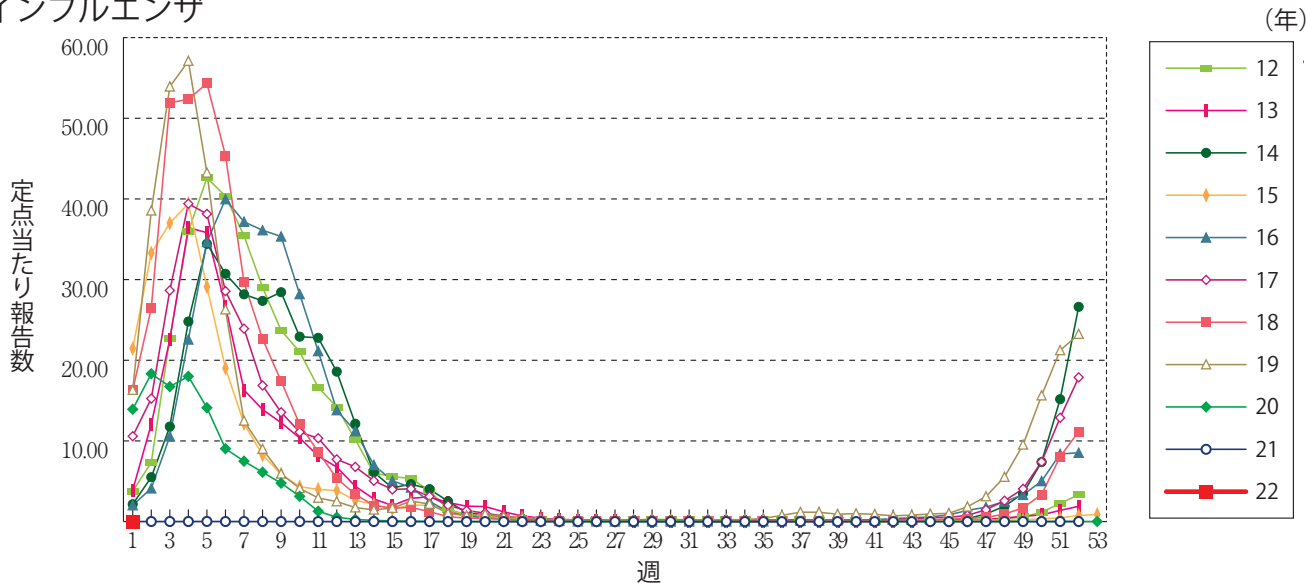
○風疹に関する疫学情報(2022年1月12日現在)

<https://www.niid.go.jp/niid/ja/rubella-m-111/rubella-top/2145-rubella-related/8278-rubella1808.html>

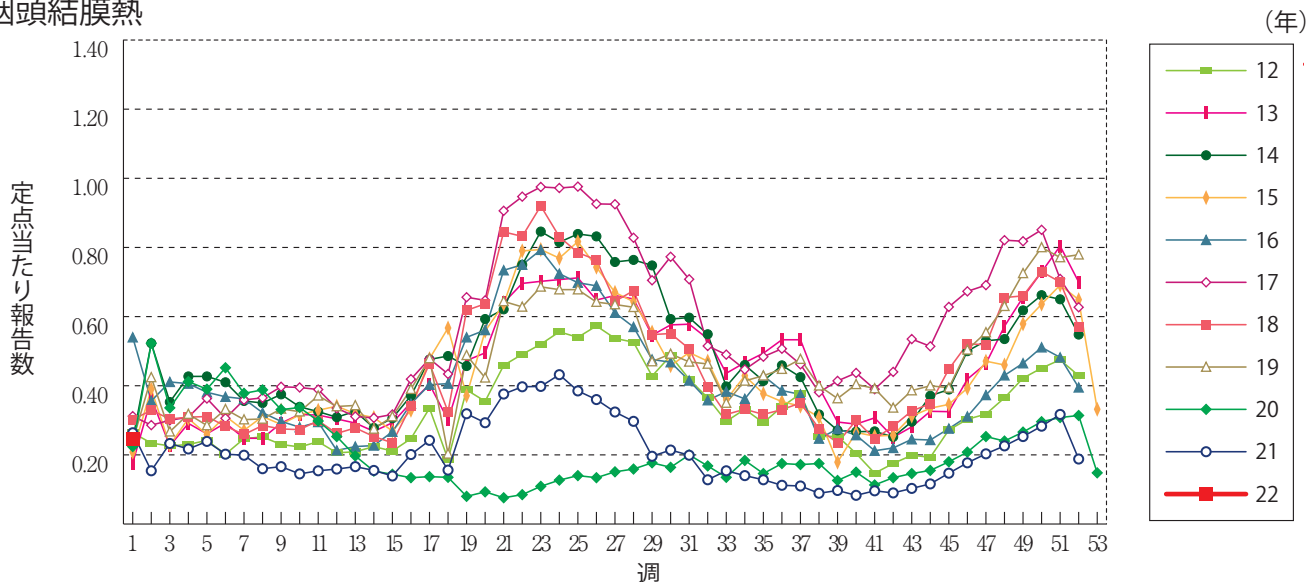


**グラフ総覧(第1週)**

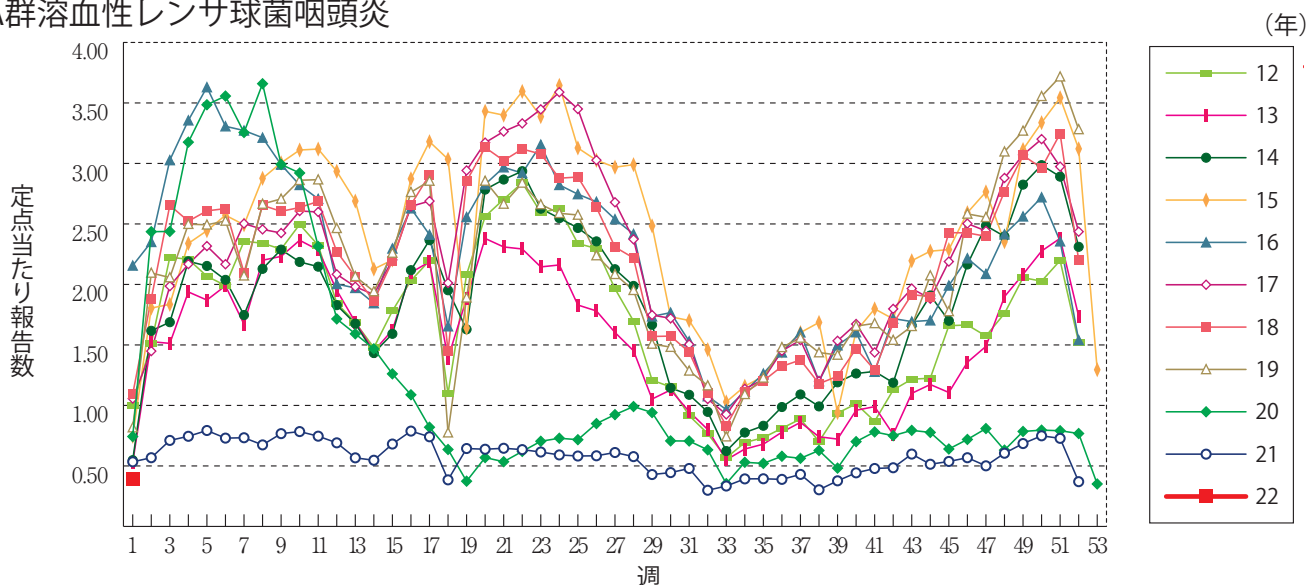
**インフルエンザ**



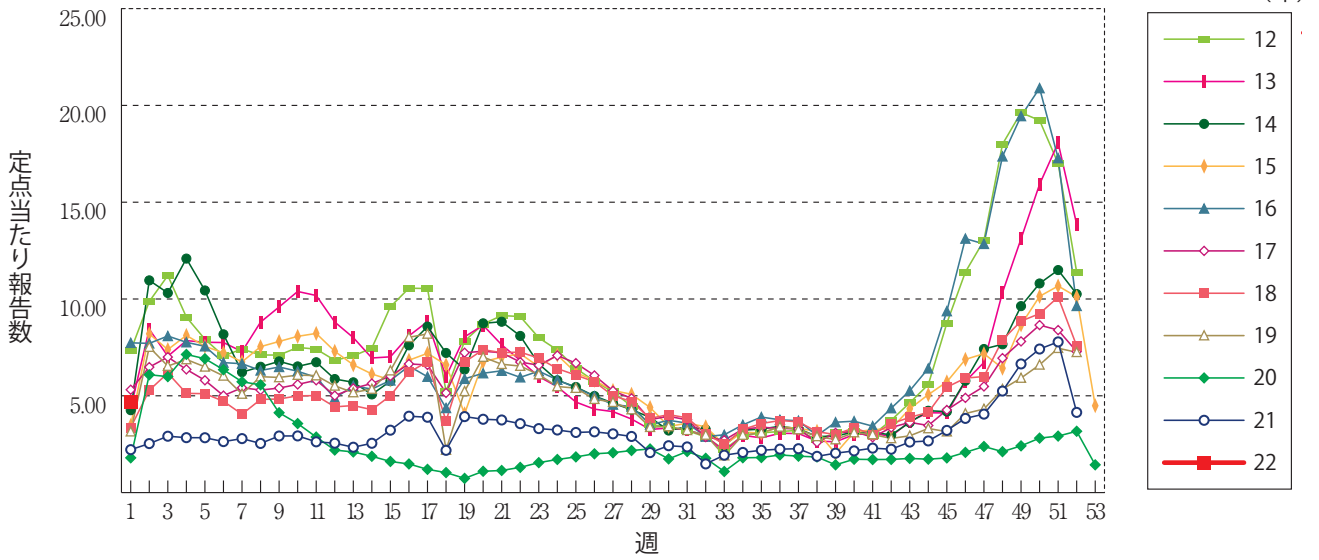
**咽頭結膜熱**



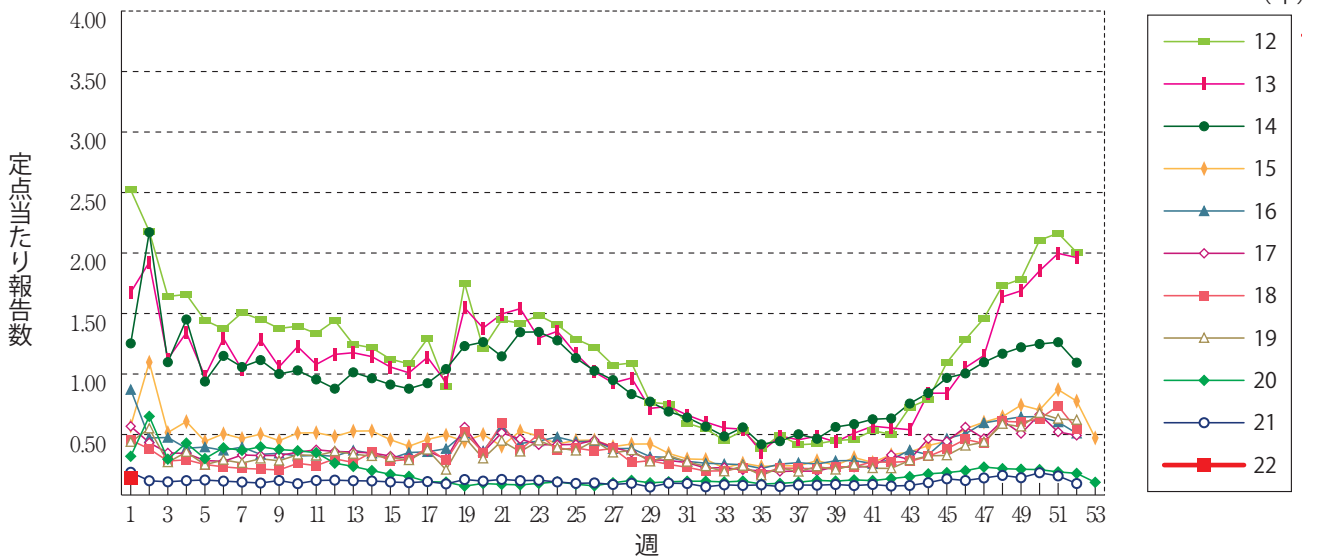
**A群溶血性レンサ球菌咽頭炎**



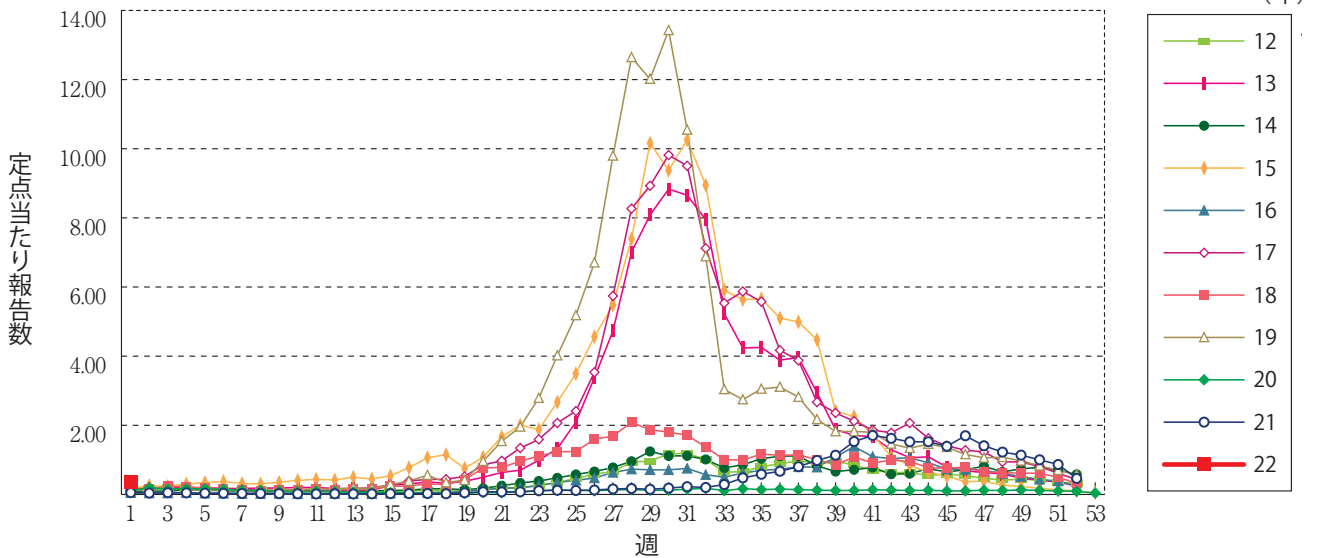
感染性胃腸炎



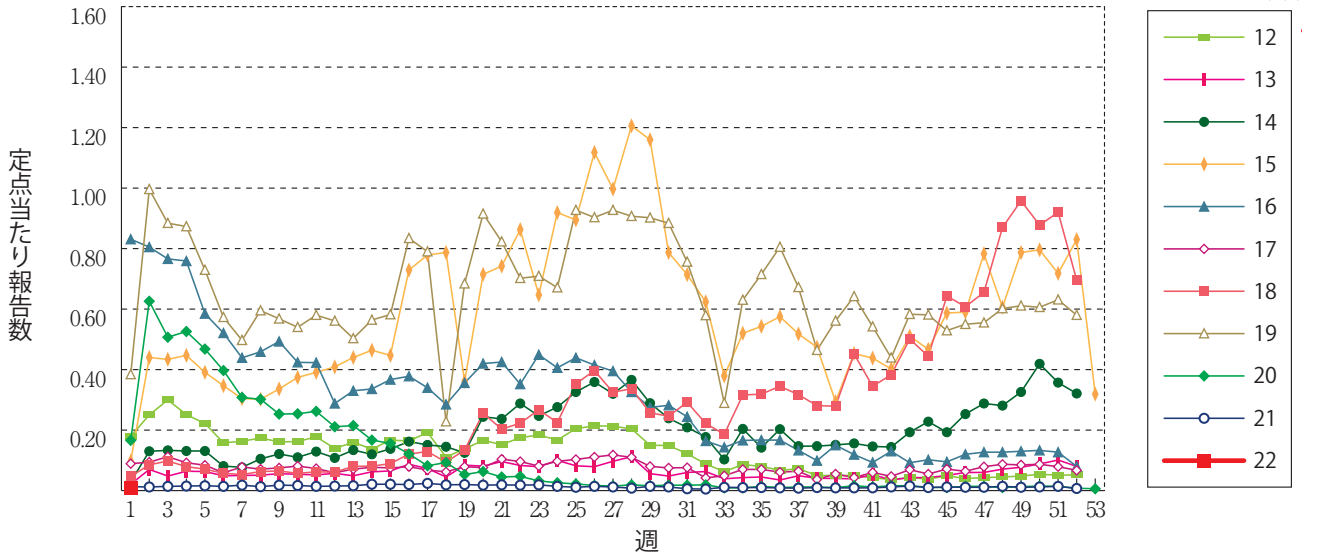
水痘



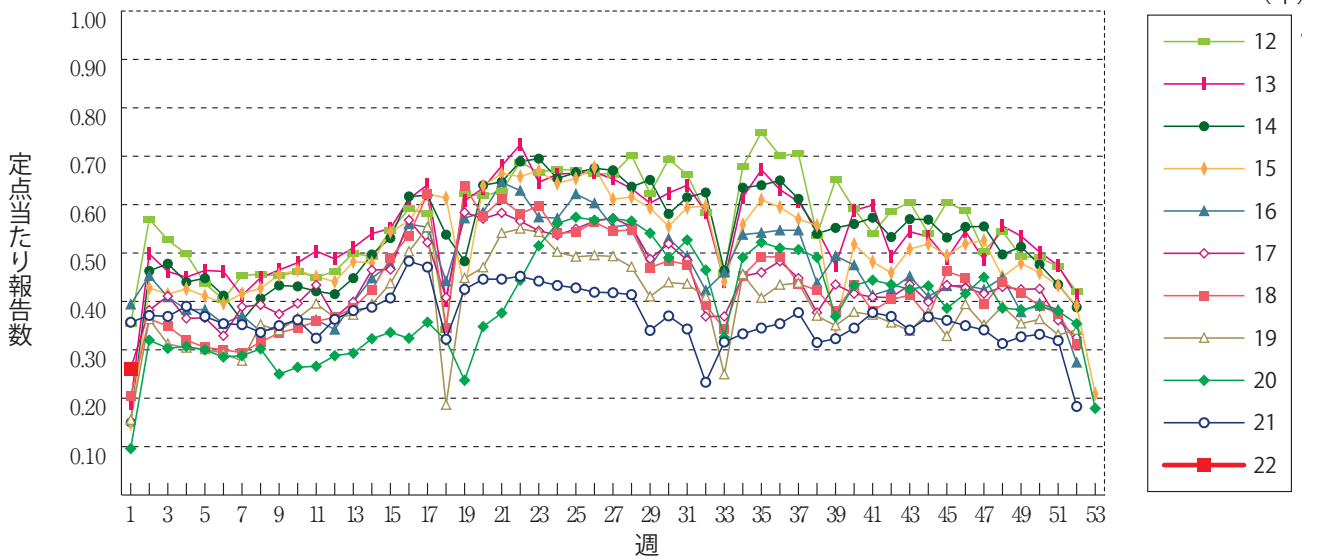
手足口病



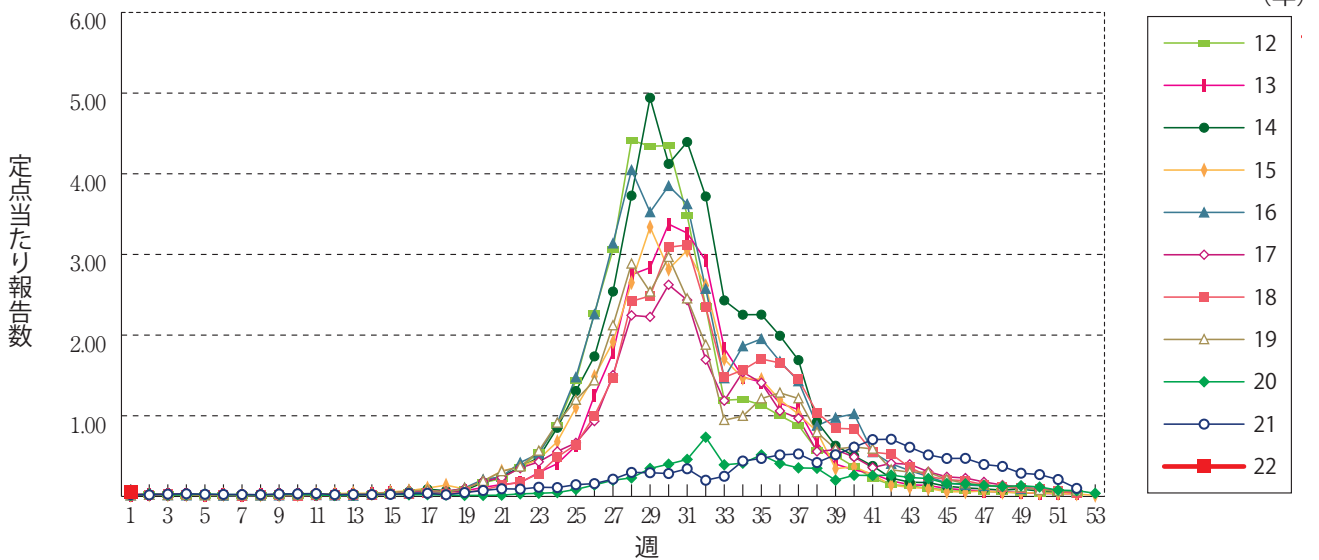
伝染性紅斑



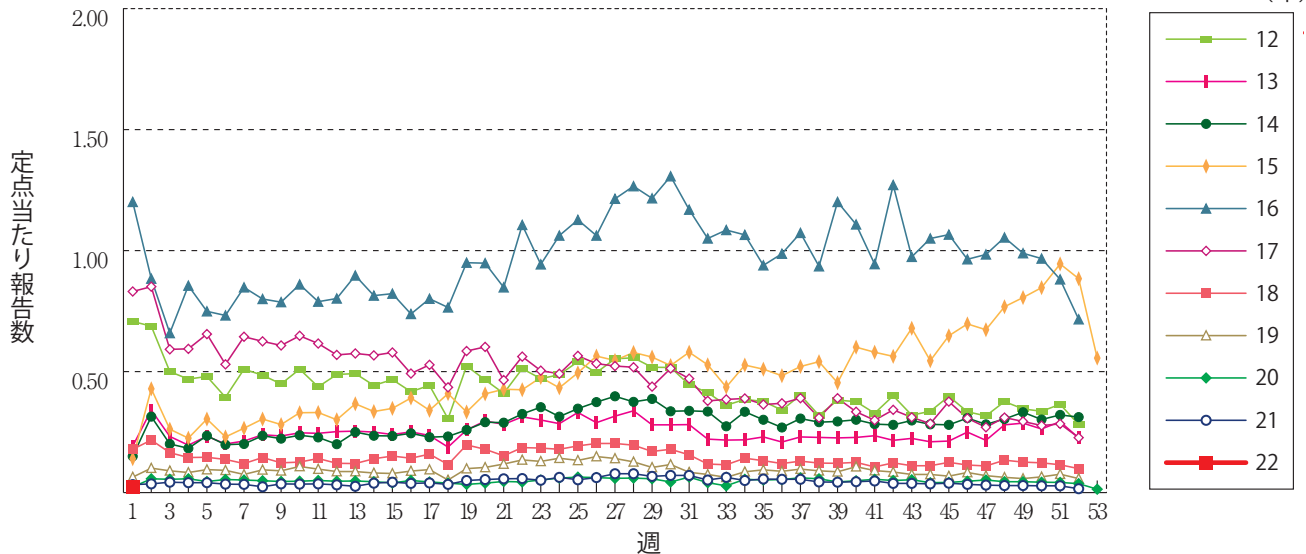
突発性発しん



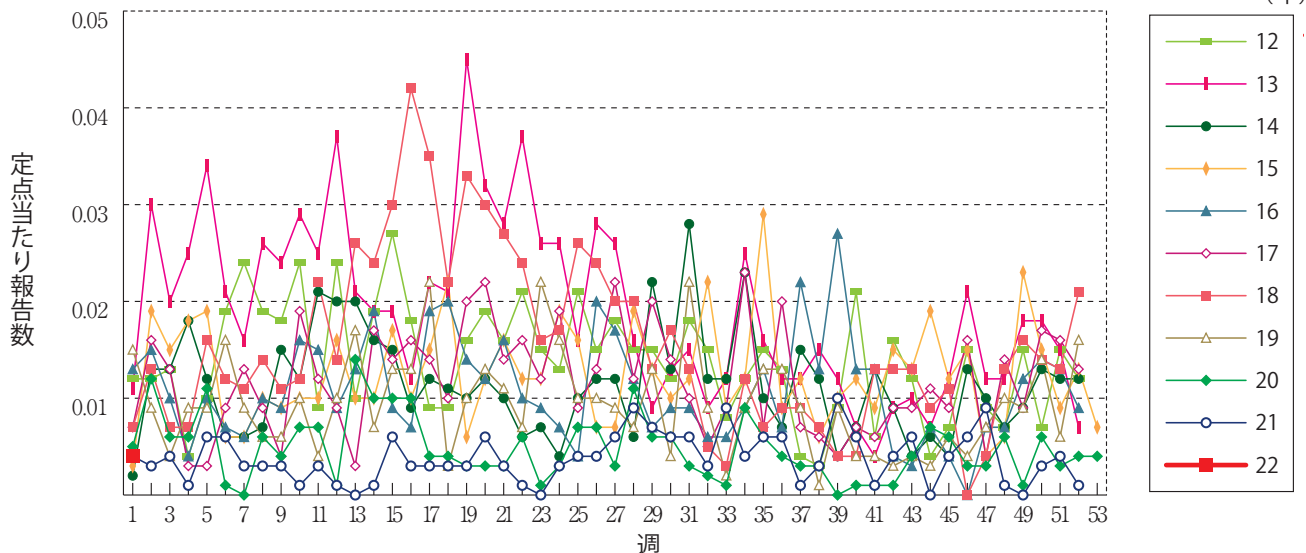
ヘルパンギーナ



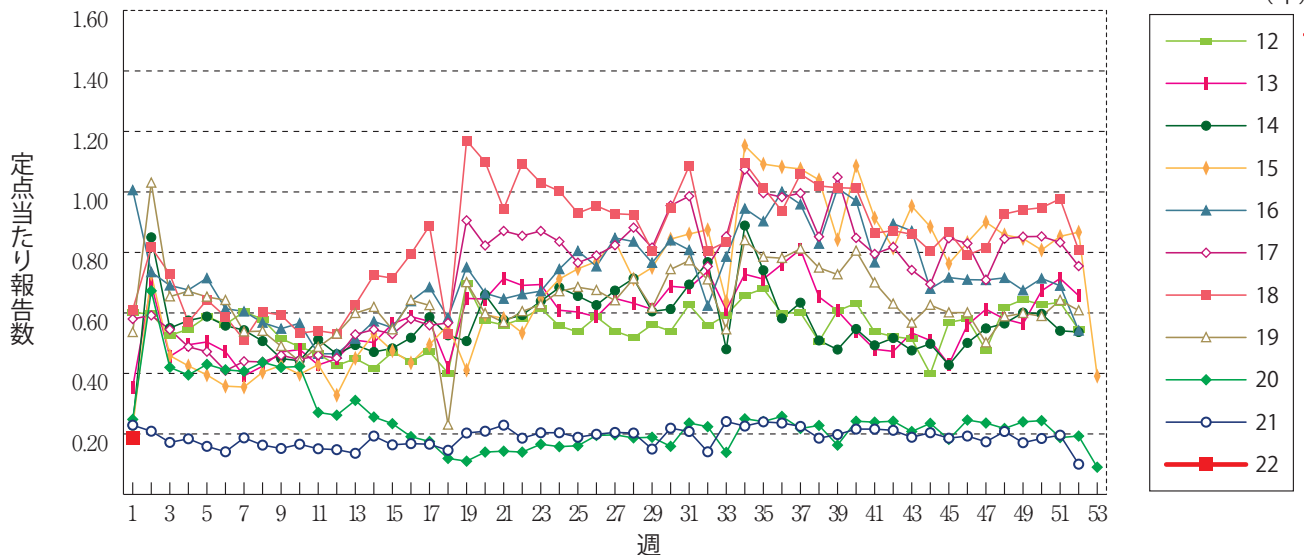
流行性耳下腺炎



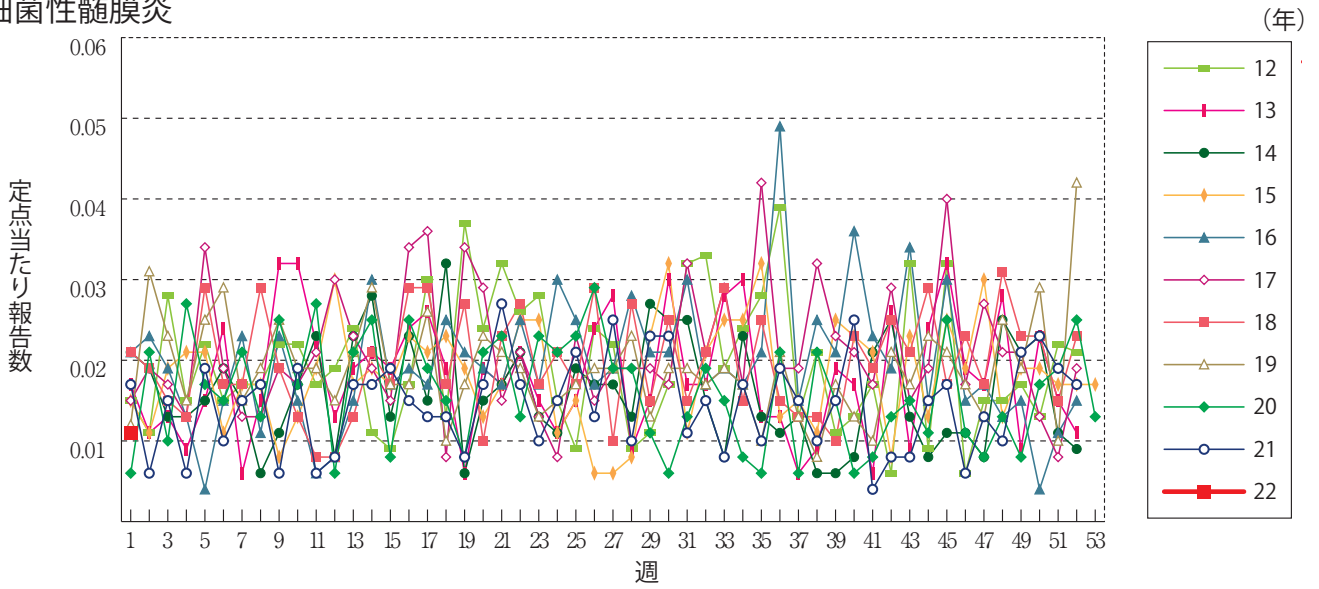
急性出血性結膜炎



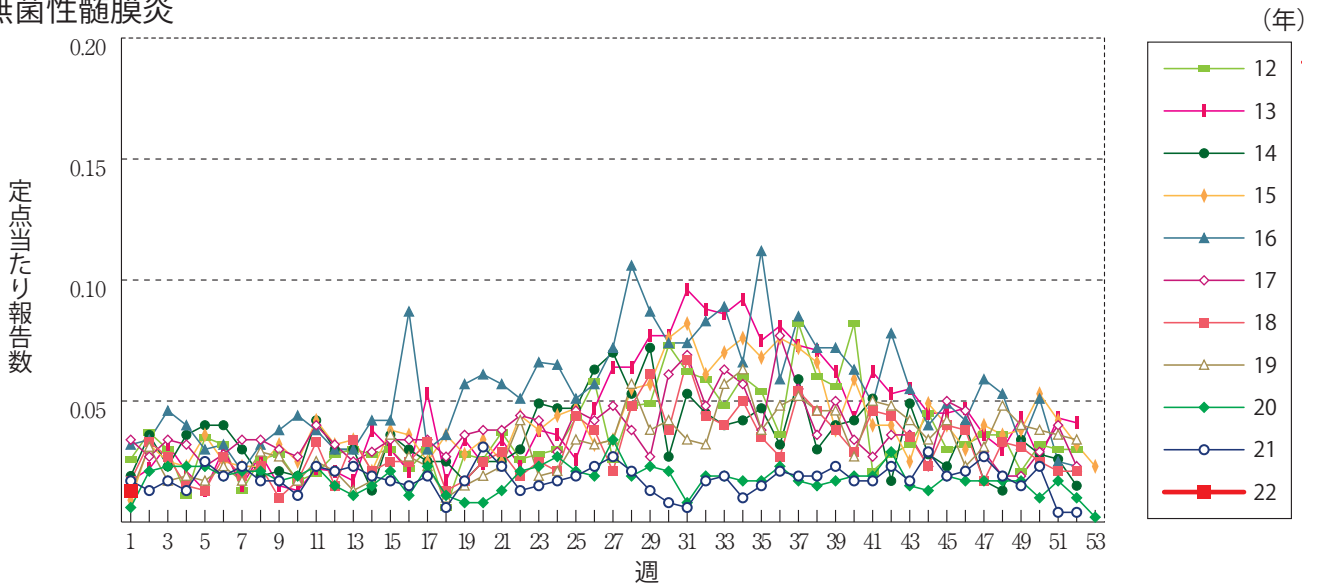
流行性角結膜炎



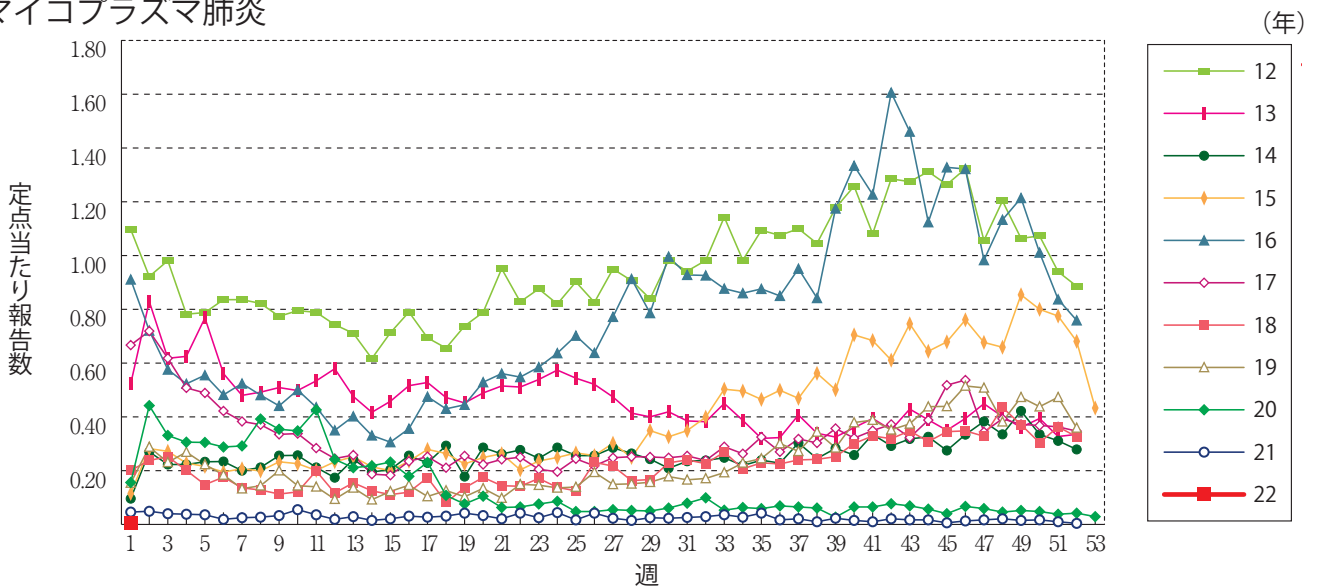
細菌性髄膜炎



無菌性髄膜炎

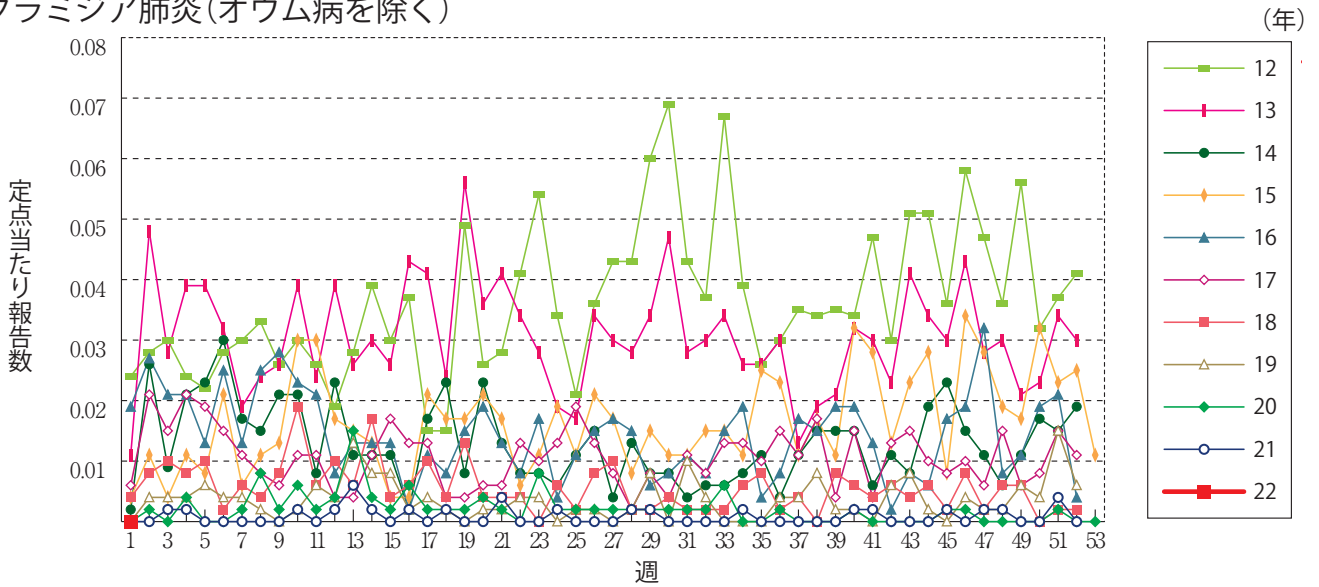


マイコプラズマ肺炎

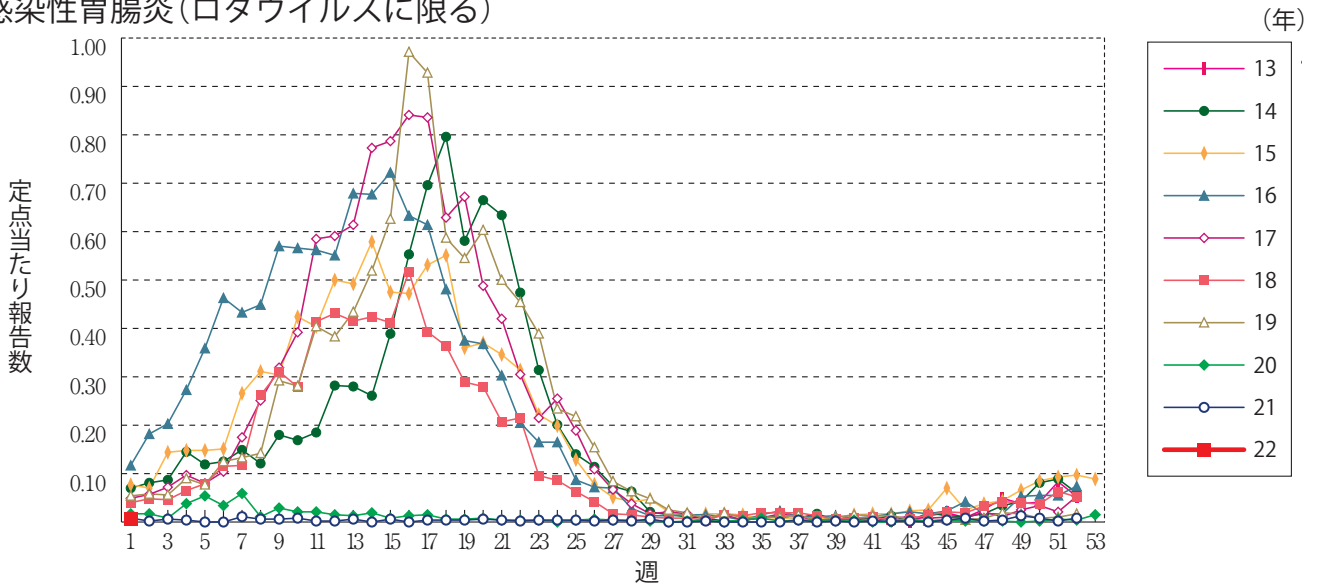




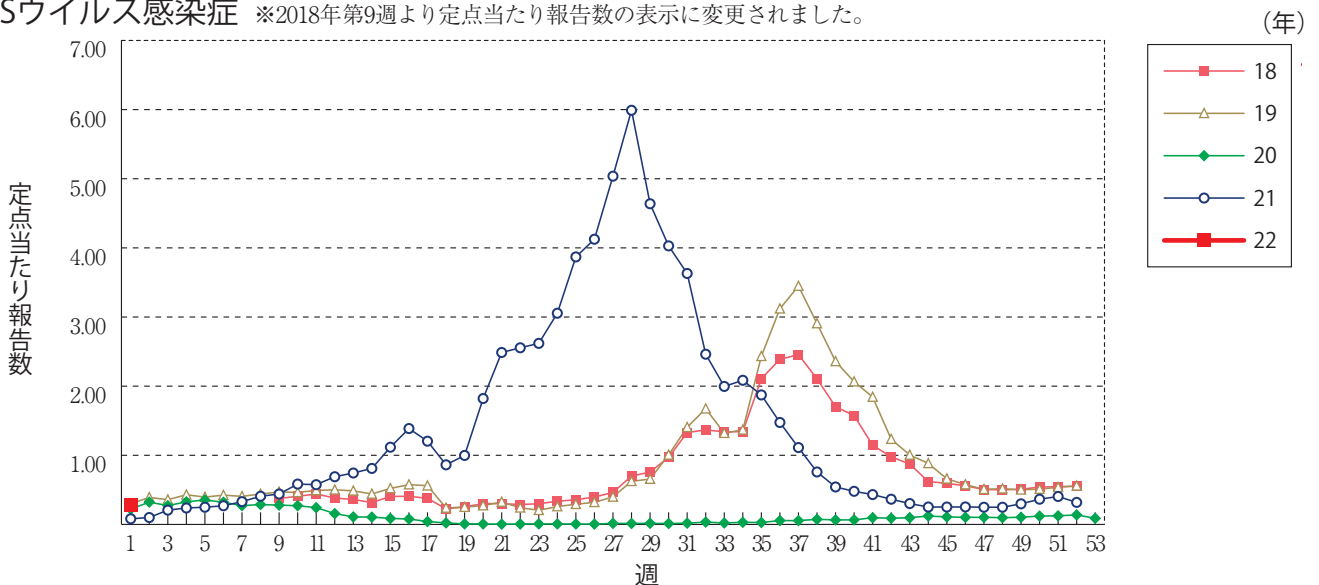
クラミジア肺炎(オウム病を除く)



感染性胃腸炎(ロタウイルスに限る)



RSウイルス感染症 ※2018年第9週より定点当たり報告数の表示に変更されました。




**第1週のデータ**

 注)表中の報告数は1月12日集計分であり、その後の報告は次週以降の累積に反映されます。  
 新型インフルエンザ・新型コロナウイルス感染症は掲載していません。

報告数・累積報告数、疾病・都道府県別

2022年第1週

	エボラ出血熱		クリミア・コンゴ出血熱		痘 瘡		南米出血熱		ペ  スト		マールブルグ病		ラッサ熱		急性灰白髄炎		結 核	
	報告数	累積	報告数	累積	報告数	累積	報告数	累積	報告数	累積	報告数	累積	報告数	累積	報告数	累積	報告数	累積
総 数	-	-	-	-	-	-	-	-	-	-	-	-	-	-	-	-	168	168
北海道	-	-	-	-	-	-	-	-	-	-	-	-	-	-	-	-	1	1
青森県	-	-	-	-	-	-	-	-	-	-	-	-	-	-	-	-	5	5
岩手県	-	-	-	-	-	-	-	-	-	-	-	-	-	-	-	-	-	-
宮城県	-	-	-	-	-	-	-	-	-	-	-	-	-	-	-	-	4	4
秋田県	-	-	-	-	-	-	-	-	-	-	-	-	-	-	-	-	-	-
山形県	-	-	-	-	-	-	-	-	-	-	-	-	-	-	-	-	1	1
福島県	-	-	-	-	-	-	-	-	-	-	-	-	-	-	-	-	3	3
茨城県	-	-	-	-	-	-	-	-	-	-	-	-	-	-	-	-	3	3
栃木県	-	-	-	-	-	-	-	-	-	-	-	-	-	-	-	-	3	3
群馬県	-	-	-	-	-	-	-	-	-	-	-	-	-	-	-	-	-	-
埼玉県	-	-	-	-	-	-	-	-	-	-	-	-	-	-	-	-	10	10
千葉県	-	-	-	-	-	-	-	-	-	-	-	-	-	-	-	-	8	8
東京都	-	-	-	-	-	-	-	-	-	-	-	-	-	-	-	-	23	23
神奈川県	-	-	-	-	-	-	-	-	-	-	-	-	-	-	-	-	13	13
新潟県	-	-	-	-	-	-	-	-	-	-	-	-	-	-	-	-	5	5
富山県	-	-	-	-	-	-	-	-	-	-	-	-	-	-	-	-	1	1
石川県	-	-	-	-	-	-	-	-	-	-	-	-	-	-	-	-	-	-
福井県	-	-	-	-	-	-	-	-	-	-	-	-	-	-	-	-	-	-
山梨県	-	-	-	-	-	-	-	-	-	-	-	-	-	-	-	-	1	1
長野県	-	-	-	-	-	-	-	-	-	-	-	-	-	-	-	-	2	2
岐阜県	-	-	-	-	-	-	-	-	-	-	-	-	-	-	-	-	4	4
静岡県	-	-	-	-	-	-	-	-	-	-	-	-	-	-	-	-	5	5
愛知県	-	-	-	-	-	-	-	-	-	-	-	-	-	-	-	-	18	18
三重県	-	-	-	-	-	-	-	-	-	-	-	-	-	-	-	-	1	1
滋賀県	-	-	-	-	-	-	-	-	-	-	-	-	-	-	-	-	-	-
京都府	-	-	-	-	-	-	-	-	-	-	-	-	-	-	-	-	5	5
大阪府	-	-	-	-	-	-	-	-	-	-	-	-	-	-	-	-	8	8
兵庫県	-	-	-	-	-	-	-	-	-	-	-	-	-	-	-	-	9	9
奈良県	-	-	-	-	-	-	-	-	-	-	-	-	-	-	-	-	1	1
和歌山県	-	-	-	-	-	-	-	-	-	-	-	-	-	-	-	-	-	-
鳥取県	-	-	-	-	-	-	-	-	-	-	-	-	-	-	-	-	-	-
島根県	-	-	-	-	-	-	-	-	-	-	-	-	-	-	-	-	2	2
岡山県	-	-	-	-	-	-	-	-	-	-	-	-	-	-	-	-	1	1
広島県	-	-	-	-	-	-	-	-	-	-	-	-	-	-	-	-	2	2
山口県	-	-	-	-	-	-	-	-	-	-	-	-	-	-	-	-	2	2
徳島県	-	-	-	-	-	-	-	-	-	-	-	-	-	-	-	-	5	5
香川県	-	-	-	-	-	-	-	-	-	-	-	-	-	-	-	-	4	4
愛媛県	-	-	-	-	-	-	-	-	-	-	-	-	-	-	-	-	1	1
高知県	-	-	-	-	-	-	-	-	-	-	-	-	-	-	-	-	1	1
福岡県	-	-	-	-	-	-	-	-	-	-	-	-	-	-	-	-	7	7
佐賀県	-	-	-	-	-	-	-	-	-	-	-	-	-	-	-	-	4	4
長崎県	-	-	-	-	-	-	-	-	-	-	-	-	-	-	-	-	-	-
熊本県	-	-	-	-	-	-	-	-	-	-	-	-	-	-	-	-	-	-
大分県	-	-	-	-	-	-	-	-	-	-	-	-	-	-	-	-	-	-
宮崎県	-	-	-	-	-	-	-	-	-	-	-	-	-	-	-	-	1	1
鹿児島県	-	-	-	-	-	-	-	-	-	-	-	-	-	-	-	-	3	3
沖縄県	-	-	-	-	-	-	-	-	-	-	-	-	-	-	-	-	1	1

\*病原体がSARSコロナウイルスであるものに限る。  
 \*\*病原体がMERSコロナウイルスであるものに限る。2014年7月26日より届出対象疾患となりました。  
 \*\*\*2013年5月6日より届出対象疾患となりました。

報告数・累積報告数、疾病・都道府県別

2022年第1週

	ジフテリア		重症急性 呼吸器症候群*		中東呼吸器 症候群**		鳥インフル エンザ(H5N1)		鳥インフル エンザ(H7N9)***		コレラ		細菌性赤痢		腸管出血性 大腸菌感染症		腸チフス	
	報告数	累積	報告数	累積	報告数	累積	報告数	累積	報告数	累積	報告数	累積	報告数	累積	報告数	累積	報告数	累積
総 数	-	-	-	-	-	-	-	-	-	-	-	-	-	-	15	15	-	-
北海道	-	-	-	-	-	-	-	-	-	-	-	-	-	-	-	-	-	-
青森県	-	-	-	-	-	-	-	-	-	-	-	-	-	-	-	-	-	-
岩手県	-	-	-	-	-	-	-	-	-	-	-	-	-	-	-	-	-	-
宮城県	-	-	-	-	-	-	-	-	-	-	-	-	-	-	-	-	-	-
秋田県	-	-	-	-	-	-	-	-	-	-	-	-	-	-	-	-	-	-
山形県	-	-	-	-	-	-	-	-	-	-	-	-	-	-	-	-	-	-
福島県	-	-	-	-	-	-	-	-	-	-	-	-	-	-	2	2	-	-
茨城県	-	-	-	-	-	-	-	-	-	-	-	-	-	-	1	1	-	-
栃木県	-	-	-	-	-	-	-	-	-	-	-	-	-	-	1	1	-	-
群馬県	-	-	-	-	-	-	-	-	-	-	-	-	-	-	-	-	-	-
埼玉県	-	-	-	-	-	-	-	-	-	-	-	-	-	-	-	-	-	-
千葉県	-	-	-	-	-	-	-	-	-	-	-	-	-	-	-	-	-	-
東京都	-	-	-	-	-	-	-	-	-	-	-	-	-	-	3	3	-	-
神奈川県	-	-	-	-	-	-	-	-	-	-	-	-	-	-	2	2	-	-
新潟県	-	-	-	-	-	-	-	-	-	-	-	-	-	-	-	-	-	-
富山県	-	-	-	-	-	-	-	-	-	-	-	-	-	-	-	-	-	-
石川県	-	-	-	-	-	-	-	-	-	-	-	-	-	-	-	-	-	-
福井県	-	-	-	-	-	-	-	-	-	-	-	-	-	-	-	-	-	-
山梨県	-	-	-	-	-	-	-	-	-	-	-	-	-	-	-	-	-	-
長野県	-	-	-	-	-	-	-	-	-	-	-	-	-	-	4	4	-	-
岐阜県	-	-	-	-	-	-	-	-	-	-	-	-	-	-	-	-	-	-
静岡県	-	-	-	-	-	-	-	-	-	-	-	-	-	-	-	-	-	-
愛知県	-	-	-	-	-	-	-	-	-	-	-	-	-	-	-	-	-	-
三重県	-	-	-	-	-	-	-	-	-	-	-	-	-	-	-	-	-	-
滋賀県	-	-	-	-	-	-	-	-	-	-	-	-	-	-	-	-	-	-
京都府	-	-	-	-	-	-	-	-	-	-	-	-	-	-	-	-	-	-
大阪府	-	-	-	-	-	-	-	-	-	-	-	-	-	-	-	-	-	-
兵庫県	-	-	-	-	-	-	-	-	-	-	-	-	-	-	-	-	-	-
奈良県	-	-	-	-	-	-	-	-	-	-	-	-	-	-	-	-	-	-
和歌山県	-	-	-	-	-	-	-	-	-	-	-	-	-	-	-	-	-	-
鳥取県	-	-	-	-	-	-	-	-	-	-	-	-	-	-	-	-	-	-
島根県	-	-	-	-	-	-	-	-	-	-	-	-	-	-	-	-	-	-
岡山県	-	-	-	-	-	-	-	-	-	-	-	-	-	-	1	1	-	-
広島県	-	-	-	-	-	-	-	-	-	-	-	-	-	-	-	-	-	-
山口県	-	-	-	-	-	-	-	-	-	-	-	-	-	-	-	-	-	-
徳島県	-	-	-	-	-	-	-	-	-	-	-	-	-	-	-	-	-	-
香川県	-	-	-	-	-	-	-	-	-	-	-	-	-	-	-	-	-	-
愛媛県	-	-	-	-	-	-	-	-	-	-	-	-	-	-	-	-	-	-
高知県	-	-	-	-	-	-	-	-	-	-	-	-	-	-	-	-	-	-
福岡県	-	-	-	-	-	-	-	-	-	-	-	-	-	-	-	-	-	-
佐賀県	-	-	-	-	-	-	-	-	-	-	-	-	-	-	1	1	-	-
長崎県	-	-	-	-	-	-	-	-	-	-	-	-	-	-	-	-	-	-
熊本県	-	-	-	-	-	-	-	-	-	-	-	-	-	-	-	-	-	-
大分県	-	-	-	-	-	-	-	-	-	-	-	-	-	-	-	-	-	-
宮崎県	-	-	-	-	-	-	-	-	-	-	-	-	-	-	-	-	-	-
鹿児島県	-	-	-	-	-	-	-	-	-	-	-	-	-	-	-	-	-	-
沖縄県	-	-	-	-	-	-	-	-	-	-	-	-	-	-	-	-	-	-

報告数・累積報告数，疾病・都道府県別

2022年第1週

	パラチフス		E型肝炎		ウエストナイル熱		A型肝炎		エキノコックス症		黄熱		オウム病		オムスク出血熱		回帰熱	
	報告数	累積	報告数	累積	報告数	累積	報告数	累積	報告数	累積	報告数	累積	報告数	累積	報告数	累積	報告数	累積
総数	-	-	4	4	-	-	3	3	-	-	-	-	-	-	-	-	1	1
北海道	-	-	-	-	-	-	-	-	-	-	-	-	-	-	-	-	-	-
青森県	-	-	-	-	-	-	-	-	-	-	-	-	-	-	-	-	-	-
岩手県	-	-	-	-	-	-	-	-	-	-	-	-	-	-	-	-	-	-
宮城県	-	-	-	-	-	-	-	-	-	-	-	-	-	-	-	-	-	-
秋田県	-	-	-	-	-	-	-	-	-	-	-	-	-	-	-	-	-	-
山形県	-	-	-	-	-	-	-	-	-	-	-	-	-	-	-	-	-	-
福島県	-	-	-	-	-	-	-	-	-	-	-	-	-	-	-	-	-	-
茨城県	-	-	-	-	-	-	1	1	-	-	-	-	-	-	-	-	-	-
栃木県	-	-	-	-	-	-	-	-	-	-	-	-	-	-	-	-	-	-
群馬県	-	-	-	-	-	-	-	-	-	-	-	-	-	-	-	-	-	-
埼玉県	-	-	-	-	-	-	-	-	-	-	-	-	-	-	-	-	-	-
千葉県	-	-	2	2	-	-	-	-	-	-	-	-	-	-	-	-	-	-
東京都	-	-	1	1	-	-	-	-	-	-	-	-	-	-	-	-	-	-
神奈川県	-	-	-	-	-	-	-	-	-	-	-	-	-	-	-	-	-	-
新潟県	-	-	1	1	-	-	-	-	-	-	-	-	-	-	-	-	-	-
富山県	-	-	-	-	-	-	-	-	-	-	-	-	-	-	-	-	-	-
石川県	-	-	-	-	-	-	-	-	-	-	-	-	-	-	-	-	-	-
福井県	-	-	-	-	-	-	-	-	-	-	-	-	-	-	-	-	-	-
山梨県	-	-	-	-	-	-	-	-	-	-	-	-	-	-	-	-	-	-
長野県	-	-	-	-	-	-	1	1	-	-	-	-	-	-	-	-	-	-
岐阜県	-	-	-	-	-	-	-	-	-	-	-	-	-	-	-	-	-	-
静岡県	-	-	-	-	-	-	-	-	-	-	-	-	-	-	-	-	-	-
愛知県	-	-	-	-	-	-	-	-	-	-	-	-	-	-	-	-	-	-
三重県	-	-	-	-	-	-	-	-	-	-	-	-	-	-	-	-	-	-
滋賀県	-	-	-	-	-	-	-	-	-	-	-	-	-	-	-	-	-	-
京都府	-	-	-	-	-	-	1	1	-	-	-	-	-	-	-	-	-	-
大阪府	-	-	-	-	-	-	-	-	-	-	-	-	-	-	-	-	-	-
兵庫県	-	-	-	-	-	-	-	-	-	-	-	-	-	-	-	-	-	-
奈良県	-	-	-	-	-	-	-	-	-	-	-	-	-	-	-	-	-	-
和歌山県	-	-	-	-	-	-	-	-	-	-	-	-	-	-	-	-	-	-
鳥取県	-	-	-	-	-	-	-	-	-	-	-	-	-	-	-	-	-	-
島根県	-	-	-	-	-	-	-	-	-	-	-	-	-	-	-	-	-	-
岡山県	-	-	-	-	-	-	-	-	-	-	-	-	-	-	-	-	-	-
広島県	-	-	-	-	-	-	-	-	-	-	-	-	-	-	-	-	-	-
山口県	-	-	-	-	-	-	-	-	-	-	-	-	-	-	-	-	-	-
徳島県	-	-	-	-	-	-	-	-	-	-	-	-	-	-	-	-	-	-
香川県	-	-	-	-	-	-	-	-	-	-	-	-	-	-	-	-	-	-
愛媛県	-	-	-	-	-	-	-	-	-	-	-	-	-	-	-	-	-	-
高知県	-	-	-	-	-	-	-	-	-	-	-	-	-	-	-	-	-	-
福岡県	-	-	-	-	-	-	-	-	-	-	-	-	-	-	-	-	-	-
佐賀県	-	-	-	-	-	-	-	-	-	-	-	-	-	-	-	-	-	-
長崎県	-	-	-	-	-	-	-	-	-	-	-	-	-	-	-	-	-	-
熊本県	-	-	-	-	-	-	-	-	-	-	-	-	-	-	-	-	-	-
大分県	-	-	-	-	-	-	-	-	-	-	-	-	-	-	-	-	-	-
宮崎県	-	-	-	-	-	-	-	-	-	-	-	-	-	-	-	-	-	-
鹿児島県	-	-	-	-	-	-	-	-	-	-	-	-	-	-	-	-	-	-
沖縄県	-	-	-	-	-	-	-	-	-	-	-	-	-	-	-	-	-	-

\*2016年2月15日より届出対象疾患となりました。

\*\*2013年3月4日より届出対象疾患となりました。

報告数・累積報告数、疾病・都道府県別

2022年第1週

	キャサナル 森林病		Q 熱		狂犬病		コクシジ オイデス症		サル痘		ジカウイルス 感染症*		重症熱性血小板 減少症候群**		腎症候性出血熱		西部ウマ脳炎	
	報告数	累積	報告数	累積	報告数	累積	報告数	累積	報告数	累積	報告数	累積	報告数	累積	報告数	累積	報告数	累積
総 数	-	-	-	-	-	-	-	-	-	-	-	-	1	1	-	-	-	-
北海道	-	-	-	-	-	-	-	-	-	-	-	-	-	-	-	-	-	-
青森県	-	-	-	-	-	-	-	-	-	-	-	-	-	-	-	-	-	-
岩手県	-	-	-	-	-	-	-	-	-	-	-	-	-	-	-	-	-	-
宮城県	-	-	-	-	-	-	-	-	-	-	-	-	-	-	-	-	-	-
秋田県	-	-	-	-	-	-	-	-	-	-	-	-	-	-	-	-	-	-
山形県	-	-	-	-	-	-	-	-	-	-	-	-	-	-	-	-	-	-
福島県	-	-	-	-	-	-	-	-	-	-	-	-	-	-	-	-	-	-
茨城県	-	-	-	-	-	-	-	-	-	-	-	-	-	-	-	-	-	-
栃木県	-	-	-	-	-	-	-	-	-	-	-	-	-	-	-	-	-	-
群馬県	-	-	-	-	-	-	-	-	-	-	-	-	-	-	-	-	-	-
埼玉県	-	-	-	-	-	-	-	-	-	-	-	-	-	-	-	-	-	-
千葉県	-	-	-	-	-	-	-	-	-	-	-	-	-	-	-	-	-	-
東京都	-	-	-	-	-	-	-	-	-	-	-	-	-	-	-	-	-	-
神奈川県	-	-	-	-	-	-	-	-	-	-	-	-	-	-	-	-	-	-
新潟県	-	-	-	-	-	-	-	-	-	-	-	-	-	-	-	-	-	-
富山県	-	-	-	-	-	-	-	-	-	-	-	-	-	-	-	-	-	-
石川県	-	-	-	-	-	-	-	-	-	-	-	-	-	-	-	-	-	-
福井県	-	-	-	-	-	-	-	-	-	-	-	-	-	-	-	-	-	-
山梨県	-	-	-	-	-	-	-	-	-	-	-	-	-	-	-	-	-	-
長野県	-	-	-	-	-	-	-	-	-	-	-	-	-	-	-	-	-	-
岐阜県	-	-	-	-	-	-	-	-	-	-	-	-	-	-	-	-	-	-
静岡県	-	-	-	-	-	-	-	-	-	-	-	-	-	-	-	-	-	-
愛知県	-	-	-	-	-	-	-	-	-	-	-	-	-	-	-	-	-	-
三重県	-	-	-	-	-	-	-	-	-	-	-	-	-	-	-	-	-	-
滋賀県	-	-	-	-	-	-	-	-	-	-	-	-	-	-	-	-	-	-
京都府	-	-	-	-	-	-	-	-	-	-	-	-	-	-	-	-	-	-
大阪府	-	-	-	-	-	-	-	-	-	-	-	-	-	-	-	-	-	-
兵庫県	-	-	-	-	-	-	-	-	-	-	-	-	-	-	-	-	-	-
奈良県	-	-	-	-	-	-	-	-	-	-	-	-	-	-	-	-	-	-
和歌山県	-	-	-	-	-	-	-	-	-	-	-	-	-	-	-	-	-	-
鳥取県	-	-	-	-	-	-	-	-	-	-	-	-	-	-	-	-	-	-
島根県	-	-	-	-	-	-	-	-	-	-	-	-	-	-	-	-	-	-
岡山県	-	-	-	-	-	-	-	-	-	-	-	-	-	-	-	-	-	-
広島県	-	-	-	-	-	-	-	-	-	-	-	-	-	-	-	-	-	-
山口県	-	-	-	-	-	-	-	-	-	-	-	-	-	-	-	-	-	-
徳島県	-	-	-	-	-	-	-	-	-	-	-	-	-	-	-	-	-	-
香川県	-	-	-	-	-	-	-	-	-	-	-	-	-	-	-	-	-	-
愛媛県	-	-	-	-	-	-	-	-	-	-	-	-	1	1	-	-	-	-
高知県	-	-	-	-	-	-	-	-	-	-	-	-	-	-	-	-	-	-
福岡県	-	-	-	-	-	-	-	-	-	-	-	-	-	-	-	-	-	-
佐賀県	-	-	-	-	-	-	-	-	-	-	-	-	-	-	-	-	-	-
長崎県	-	-	-	-	-	-	-	-	-	-	-	-	-	-	-	-	-	-
熊本県	-	-	-	-	-	-	-	-	-	-	-	-	-	-	-	-	-	-
大分県	-	-	-	-	-	-	-	-	-	-	-	-	-	-	-	-	-	-
宮崎県	-	-	-	-	-	-	-	-	-	-	-	-	-	-	-	-	-	-
鹿児島県	-	-	-	-	-	-	-	-	-	-	-	-	-	-	-	-	-	-
沖縄県	-	-	-	-	-	-	-	-	-	-	-	-	-	-	-	-	-	-

\*鳥インフルエンザ(H5N1及びH7N9)を除く。

報告数・累積報告数, 疾病・都道府県別

2022年第1週

	ダニ媒介脳炎		炭 疽		チクングニア熱		つつが虫病		デング熱		東部ウマ脳炎		鳥インフルエンザ*		ニパウイルス感染症		日本紅斑熱	
	報告数	累積	報告数	累積	報告数	累積	報告数	累積	報告数	累積	報告数	累積	報告数	累積	報告数	累積	報告数	累積
総 数	-	-	-	-	-	-	10	10	-	-	-	-	-	-	-	-	1	1
北海道	-	-	-	-	-	-	-	-	-	-	-	-	-	-	-	-	-	-
青森県	-	-	-	-	-	-	-	-	-	-	-	-	-	-	-	-	-	-
岩手県	-	-	-	-	-	-	-	-	-	-	-	-	-	-	-	-	-	-
宮城県	-	-	-	-	-	-	-	-	-	-	-	-	-	-	-	-	-	-
秋田県	-	-	-	-	-	-	-	-	-	-	-	-	-	-	-	-	-	-
山形県	-	-	-	-	-	-	-	-	-	-	-	-	-	-	-	-	-	-
福島県	-	-	-	-	-	-	-	-	-	-	-	-	-	-	-	-	-	-
茨城県	-	-	-	-	-	-	-	-	-	-	-	-	-	-	-	-	-	-
栃木県	-	-	-	-	-	-	-	-	-	-	-	-	-	-	-	-	-	-
群馬県	-	-	-	-	-	-	1	1	-	-	-	-	-	-	-	-	-	-
埼玉県	-	-	-	-	-	-	-	-	-	-	-	-	-	-	-	-	-	-
千葉県	-	-	-	-	-	-	1	1	-	-	-	-	-	-	-	-	-	-
東京都	-	-	-	-	-	-	1	1	-	-	-	-	-	-	-	-	-	-
神奈川県	-	-	-	-	-	-	-	-	-	-	-	-	-	-	-	-	-	-
新潟県	-	-	-	-	-	-	-	-	-	-	-	-	-	-	-	-	-	-
富山県	-	-	-	-	-	-	-	-	-	-	-	-	-	-	-	-	-	-
石川県	-	-	-	-	-	-	-	-	-	-	-	-	-	-	-	-	-	-
福井県	-	-	-	-	-	-	-	-	-	-	-	-	-	-	-	-	-	-
山梨県	-	-	-	-	-	-	-	-	-	-	-	-	-	-	-	-	-	-
長野県	-	-	-	-	-	-	-	-	-	-	-	-	-	-	-	-	-	-
岐阜県	-	-	-	-	-	-	-	-	-	-	-	-	-	-	-	-	-	-
静岡県	-	-	-	-	-	-	-	-	-	-	-	-	-	-	-	-	-	-
愛知県	-	-	-	-	-	-	-	-	-	-	-	-	-	-	-	-	-	-
三重県	-	-	-	-	-	-	-	-	-	-	-	-	-	-	-	-	1	1
滋賀県	-	-	-	-	-	-	-	-	-	-	-	-	-	-	-	-	-	-
京都府	-	-	-	-	-	-	-	-	-	-	-	-	-	-	-	-	-	-
大阪府	-	-	-	-	-	-	-	-	-	-	-	-	-	-	-	-	-	-
兵庫県	-	-	-	-	-	-	-	-	-	-	-	-	-	-	-	-	-	-
奈良県	-	-	-	-	-	-	-	-	-	-	-	-	-	-	-	-	-	-
和歌山県	-	-	-	-	-	-	-	-	-	-	-	-	-	-	-	-	-	-
鳥取県	-	-	-	-	-	-	-	-	-	-	-	-	-	-	-	-	-	-
島根県	-	-	-	-	-	-	-	-	-	-	-	-	-	-	-	-	-	-
岡山県	-	-	-	-	-	-	-	-	-	-	-	-	-	-	-	-	-	-
広島県	-	-	-	-	-	-	1	1	-	-	-	-	-	-	-	-	-	-
山口県	-	-	-	-	-	-	-	-	-	-	-	-	-	-	-	-	-	-
徳島県	-	-	-	-	-	-	-	-	-	-	-	-	-	-	-	-	-	-
香川県	-	-	-	-	-	-	-	-	-	-	-	-	-	-	-	-	-	-
愛媛県	-	-	-	-	-	-	-	-	-	-	-	-	-	-	-	-	-	-
高知県	-	-	-	-	-	-	-	-	-	-	-	-	-	-	-	-	-	-
福岡県	-	-	-	-	-	-	-	-	-	-	-	-	-	-	-	-	-	-
佐賀県	-	-	-	-	-	-	-	-	-	-	-	-	-	-	-	-	-	-
長崎県	-	-	-	-	-	-	-	-	-	-	-	-	-	-	-	-	-	-
熊本県	-	-	-	-	-	-	-	-	-	-	-	-	-	-	-	-	-	-
大分県	-	-	-	-	-	-	-	-	-	-	-	-	-	-	-	-	-	-
宮崎県	-	-	-	-	-	-	3	3	-	-	-	-	-	-	-	-	-	-
鹿児島県	-	-	-	-	-	-	3	3	-	-	-	-	-	-	-	-	-	-
沖縄県	-	-	-	-	-	-	-	-	-	-	-	-	-	-	-	-	-	-



報告数・累積報告数，疾病・都道府県別

2022年第1週

	日本脳炎		ハンタウイルス 肺症候群		Bウイルス病		鼻 疽		ブルセラ症		ベネズエラ ウマ脳炎		ヘンドラウイルス 感 染 症		発しんチフス		ポツリヌス症	
	報告数	累積	報告数	累積	報告数	累積	報告数	累積	報告数	累積	報告数	累積	報告数	累積	報告数	累積	報告数	累積
総 数	-	-	-	-	-	-	-	-	-	-	-	-	-	-	-	-	-	-
北海道	-	-	-	-	-	-	-	-	-	-	-	-	-	-	-	-	-	-
青森県	-	-	-	-	-	-	-	-	-	-	-	-	-	-	-	-	-	-
岩手県	-	-	-	-	-	-	-	-	-	-	-	-	-	-	-	-	-	-
宮城県	-	-	-	-	-	-	-	-	-	-	-	-	-	-	-	-	-	-
秋田県	-	-	-	-	-	-	-	-	-	-	-	-	-	-	-	-	-	-
山形県	-	-	-	-	-	-	-	-	-	-	-	-	-	-	-	-	-	-
福島県	-	-	-	-	-	-	-	-	-	-	-	-	-	-	-	-	-	-
茨城県	-	-	-	-	-	-	-	-	-	-	-	-	-	-	-	-	-	-
栃木県	-	-	-	-	-	-	-	-	-	-	-	-	-	-	-	-	-	-
群馬県	-	-	-	-	-	-	-	-	-	-	-	-	-	-	-	-	-	-
埼玉県	-	-	-	-	-	-	-	-	-	-	-	-	-	-	-	-	-	-
千葉県	-	-	-	-	-	-	-	-	-	-	-	-	-	-	-	-	-	-
東京都	-	-	-	-	-	-	-	-	-	-	-	-	-	-	-	-	-	-
神奈川県	-	-	-	-	-	-	-	-	-	-	-	-	-	-	-	-	-	-
新潟県	-	-	-	-	-	-	-	-	-	-	-	-	-	-	-	-	-	-
富山県	-	-	-	-	-	-	-	-	-	-	-	-	-	-	-	-	-	-
石川県	-	-	-	-	-	-	-	-	-	-	-	-	-	-	-	-	-	-
福井県	-	-	-	-	-	-	-	-	-	-	-	-	-	-	-	-	-	-
山梨県	-	-	-	-	-	-	-	-	-	-	-	-	-	-	-	-	-	-
長野県	-	-	-	-	-	-	-	-	-	-	-	-	-	-	-	-	-	-
岐阜県	-	-	-	-	-	-	-	-	-	-	-	-	-	-	-	-	-	-
静岡県	-	-	-	-	-	-	-	-	-	-	-	-	-	-	-	-	-	-
愛知県	-	-	-	-	-	-	-	-	-	-	-	-	-	-	-	-	-	-
三重県	-	-	-	-	-	-	-	-	-	-	-	-	-	-	-	-	-	-
滋賀県	-	-	-	-	-	-	-	-	-	-	-	-	-	-	-	-	-	-
京都府	-	-	-	-	-	-	-	-	-	-	-	-	-	-	-	-	-	-
大阪府	-	-	-	-	-	-	-	-	-	-	-	-	-	-	-	-	-	-
兵庫県	-	-	-	-	-	-	-	-	-	-	-	-	-	-	-	-	-	-
奈良県	-	-	-	-	-	-	-	-	-	-	-	-	-	-	-	-	-	-
和歌山県	-	-	-	-	-	-	-	-	-	-	-	-	-	-	-	-	-	-
鳥取県	-	-	-	-	-	-	-	-	-	-	-	-	-	-	-	-	-	-
島根県	-	-	-	-	-	-	-	-	-	-	-	-	-	-	-	-	-	-
岡山県	-	-	-	-	-	-	-	-	-	-	-	-	-	-	-	-	-	-
広島県	-	-	-	-	-	-	-	-	-	-	-	-	-	-	-	-	-	-
山口県	-	-	-	-	-	-	-	-	-	-	-	-	-	-	-	-	-	-
徳島県	-	-	-	-	-	-	-	-	-	-	-	-	-	-	-	-	-	-
香川県	-	-	-	-	-	-	-	-	-	-	-	-	-	-	-	-	-	-
愛媛県	-	-	-	-	-	-	-	-	-	-	-	-	-	-	-	-	-	-
高知県	-	-	-	-	-	-	-	-	-	-	-	-	-	-	-	-	-	-
福岡県	-	-	-	-	-	-	-	-	-	-	-	-	-	-	-	-	-	-
佐賀県	-	-	-	-	-	-	-	-	-	-	-	-	-	-	-	-	-	-
長崎県	-	-	-	-	-	-	-	-	-	-	-	-	-	-	-	-	-	-
熊本県	-	-	-	-	-	-	-	-	-	-	-	-	-	-	-	-	-	-
大分県	-	-	-	-	-	-	-	-	-	-	-	-	-	-	-	-	-	-
宮崎県	-	-	-	-	-	-	-	-	-	-	-	-	-	-	-	-	-	-
鹿児島県	-	-	-	-	-	-	-	-	-	-	-	-	-	-	-	-	-	-
沖縄県	-	-	-	-	-	-	-	-	-	-	-	-	-	-	-	-	-	-

報告数・累積報告数, 疾病・都道府県別

2022年第1週

	マラリア		野 兎 病		ライム病		リッサウイルス 感 染 症		リフトバレー熱		類 鼻 疽		レジオネラ症		レプトスピラ症		ロッキー山 紅 斑 熱	
	報告数	累積	報告数	累積	報告数	累積	報告数	累積	報告数	累積	報告数	累積	報告数	累積	報告数	累積	報告数	累積
総 数	-	-	-	-	-	-	-	-	-	-	-	-	29	29	-	-	-	-
北海道	-	-	-	-	-	-	-	-	-	-	-	-	5	5	-	-	-	-
青森県	-	-	-	-	-	-	-	-	-	-	-	-	-	-	-	-	-	-
岩手県	-	-	-	-	-	-	-	-	-	-	-	-	2	2	-	-	-	-
宮城県	-	-	-	-	-	-	-	-	-	-	-	-	1	1	-	-	-	-
秋田県	-	-	-	-	-	-	-	-	-	-	-	-	-	-	-	-	-	-
山形県	-	-	-	-	-	-	-	-	-	-	-	-	-	-	-	-	-	-
福島県	-	-	-	-	-	-	-	-	-	-	-	-	-	-	-	-	-	-
茨城県	-	-	-	-	-	-	-	-	-	-	-	-	1	1	-	-	-	-
栃木県	-	-	-	-	-	-	-	-	-	-	-	-	-	-	-	-	-	-
群馬県	-	-	-	-	-	-	-	-	-	-	-	-	-	-	-	-	-	-
埼玉県	-	-	-	-	-	-	-	-	-	-	-	-	-	-	-	-	-	-
千葉県	-	-	-	-	-	-	-	-	-	-	-	-	2	2	-	-	-	-
東京都	-	-	-	-	-	-	-	-	-	-	-	-	5	5	-	-	-	-
神奈川県	-	-	-	-	-	-	-	-	-	-	-	-	2	2	-	-	-	-
新潟県	-	-	-	-	-	-	-	-	-	-	-	-	-	-	-	-	-	-
富山県	-	-	-	-	-	-	-	-	-	-	-	-	1	1	-	-	-	-
石川県	-	-	-	-	-	-	-	-	-	-	-	-	2	2	-	-	-	-
福井県	-	-	-	-	-	-	-	-	-	-	-	-	-	-	-	-	-	-
山梨県	-	-	-	-	-	-	-	-	-	-	-	-	1	1	-	-	-	-
長野県	-	-	-	-	-	-	-	-	-	-	-	-	-	-	-	-	-	-
岐阜県	-	-	-	-	-	-	-	-	-	-	-	-	-	-	-	-	-	-
静岡県	-	-	-	-	-	-	-	-	-	-	-	-	-	-	-	-	-	-
愛知県	-	-	-	-	-	-	-	-	-	-	-	-	1	1	-	-	-	-
三重県	-	-	-	-	-	-	-	-	-	-	-	-	-	-	-	-	-	-
滋賀県	-	-	-	-	-	-	-	-	-	-	-	-	-	-	-	-	-	-
京都府	-	-	-	-	-	-	-	-	-	-	-	-	-	-	-	-	-	-
大阪府	-	-	-	-	-	-	-	-	-	-	-	-	1	1	-	-	-	-
兵庫県	-	-	-	-	-	-	-	-	-	-	-	-	1	1	-	-	-	-
奈良県	-	-	-	-	-	-	-	-	-	-	-	-	1	1	-	-	-	-
和歌山県	-	-	-	-	-	-	-	-	-	-	-	-	-	-	-	-	-	-
鳥取県	-	-	-	-	-	-	-	-	-	-	-	-	-	-	-	-	-	-
島根県	-	-	-	-	-	-	-	-	-	-	-	-	-	-	-	-	-	-
岡山県	-	-	-	-	-	-	-	-	-	-	-	-	-	-	-	-	-	-
広島県	-	-	-	-	-	-	-	-	-	-	-	-	-	-	-	-	-	-
山口県	-	-	-	-	-	-	-	-	-	-	-	-	-	-	-	-	-	-
徳島県	-	-	-	-	-	-	-	-	-	-	-	-	1	1	-	-	-	-
香川県	-	-	-	-	-	-	-	-	-	-	-	-	-	-	-	-	-	-
愛媛県	-	-	-	-	-	-	-	-	-	-	-	-	-	-	-	-	-	-
高知県	-	-	-	-	-	-	-	-	-	-	-	-	1	1	-	-	-	-
福岡県	-	-	-	-	-	-	-	-	-	-	-	-	-	-	-	-	-	-
佐賀県	-	-	-	-	-	-	-	-	-	-	-	-	-	-	-	-	-	-
長崎県	-	-	-	-	-	-	-	-	-	-	-	-	-	-	-	-	-	-
熊本県	-	-	-	-	-	-	-	-	-	-	-	-	-	-	-	-	-	-
大分県	-	-	-	-	-	-	-	-	-	-	-	-	-	-	-	-	-	-
宮崎県	-	-	-	-	-	-	-	-	-	-	-	-	1	1	-	-	-	-
鹿児島県	-	-	-	-	-	-	-	-	-	-	-	-	-	-	-	-	-	-
沖縄県	-	-	-	-	-	-	-	-	-	-	-	-	-	-	-	-	-	-

\*E型肝炎及びA型肝炎を除く。

\*\*2014年9月19日より届出対象疾患となりました。

\*\*\*急性灰白髄炎を除く。2018年5月1日より届出対象疾患となりました。

\*\*\*\*ウエストナイル脳炎、西部ウマ脳炎、ダニ媒介脳炎、東部ウマ脳炎、日本脳炎、ベネズエラウマ脳炎及びリフトバレー熱を除く。

報告数・累積報告数、疾病・都道府県別

2022年第1週

	アメーバ赤痢		ウイルス性肝炎*		カリバネム耐性 腸内細菌科細菌感染症**		急性弛緩性 麻痺***		急性脳炎****		クリプト スポリジウム症		クロイツフェルト ・ヤコブ病		劇症型溶血性 レンサ球菌感染症		後天性免疫不全 症候群	
	報告数	累積	報告数	累積	報告数	累積	報告数	累積	報告数	累積	報告数	累積	報告数	累積	報告数	累積	報告数	累積
総 数	8	8	2	2	20	20	-	-	3	3	-	-	-	-	12	12	14	14
北海道	-	-	-	-	-	-	-	-	-	-	-	-	-	-	-	-	1	1
青森県	-	-	-	-	2	2	-	-	-	-	-	-	-	-	-	-	-	-
岩手県	1	1	-	-	-	-	-	-	-	-	-	-	-	-	-	-	-	-
宮城県	1	1	-	-	-	-	-	-	-	-	-	-	-	-	1	1	-	-
秋田県	-	-	-	-	-	-	-	-	-	-	-	-	-	-	-	-	-	-
山形県	-	-	-	-	-	-	-	-	-	-	-	-	-	-	-	-	-	-
福島県	-	-	-	-	1	1	-	-	-	-	-	-	-	-	-	-	-	-
茨城県	-	-	-	-	-	-	-	-	1	1	-	-	-	-	1	1	1	1
栃木県	-	-	-	-	-	-	-	-	-	-	-	-	-	-	-	-	1	1
群馬県	-	-	-	-	-	-	-	-	-	-	-	-	-	-	-	-	-	-
埼玉県	-	-	-	-	2	2	-	-	-	-	-	-	-	-	2	2	-	-
千葉県	-	-	-	-	-	-	-	-	-	-	-	-	-	-	-	-	-	-
東京都	5	5	-	-	2	2	-	-	-	-	-	-	-	-	3	3	4	4
神奈川県	-	-	-	-	-	-	-	-	1	1	-	-	-	-	2	2	1	1
新潟県	-	-	-	-	3	3	-	-	-	-	-	-	-	-	-	-	-	-
富山県	-	-	-	-	1	1	-	-	-	-	-	-	-	-	-	-	-	-
石川県	-	-	-	-	-	-	-	-	-	-	-	-	-	-	-	-	-	-
福井県	1	1	-	-	-	-	-	-	-	-	-	-	-	-	-	-	-	-
山梨県	-	-	-	-	-	-	-	-	-	-	-	-	-	-	-	-	-	-
長野県	-	-	-	-	-	-	-	-	-	-	-	-	-	-	-	-	-	-
岐阜県	-	-	-	-	-	-	-	-	-	-	-	-	-	-	-	-	-	-
静岡県	-	-	-	-	-	-	-	-	-	-	-	-	-	-	-	-	1	1
愛知県	-	-	1	1	3	3	-	-	-	-	-	-	-	-	1	1	1	1
三重県	-	-	-	-	-	-	-	-	1	1	-	-	-	-	-	-	-	-
滋賀県	-	-	-	-	-	-	-	-	-	-	-	-	-	-	-	-	-	-
京都府	-	-	-	-	-	-	-	-	-	-	-	-	-	-	-	-	-	-
大阪府	-	-	-	-	1	1	-	-	-	-	-	-	-	-	-	-	-	-
兵庫県	-	-	-	-	1	1	-	-	-	-	-	-	-	-	-	-	-	-
奈良県	-	-	-	-	-	-	-	-	-	-	-	-	-	-	-	-	-	-
和歌山県	-	-	-	-	-	-	-	-	-	-	-	-	-	-	-	-	-	-
鳥取県	-	-	-	-	-	-	-	-	-	-	-	-	-	-	-	-	-	-
島根県	-	-	1	1	-	-	-	-	-	-	-	-	-	-	-	-	-	-
岡山県	-	-	-	-	-	-	-	-	-	-	-	-	-	-	-	-	-	-
広島県	-	-	-	-	1	1	-	-	-	-	-	-	-	-	-	-	-	-
山口県	-	-	-	-	1	1	-	-	-	-	-	-	-	-	-	-	-	-
徳島県	-	-	-	-	-	-	-	-	-	-	-	-	-	-	-	-	-	-
香川県	-	-	-	-	1	1	-	-	-	-	-	-	-	-	-	-	-	-
愛媛県	-	-	-	-	-	-	-	-	-	-	-	-	-	-	1	1	-	-
高知県	-	-	-	-	-	-	-	-	-	-	-	-	-	-	-	-	-	-
福岡県	-	-	-	-	1	1	-	-	-	-	-	-	-	-	1	1	3	3
佐賀県	-	-	-	-	-	-	-	-	-	-	-	-	-	-	-	-	-	-
長崎県	-	-	-	-	-	-	-	-	-	-	-	-	-	-	-	-	-	-
熊本県	-	-	-	-	-	-	-	-	-	-	-	-	-	-	-	-	1	1
大分県	-	-	-	-	-	-	-	-	-	-	-	-	-	-	-	-	-	-
宮崎県	-	-	-	-	-	-	-	-	-	-	-	-	-	-	-	-	-	-
鹿児島県	-	-	-	-	-	-	-	-	-	-	-	-	-	-	-	-	-	-
沖縄県	-	-	-	-	-	-	-	-	-	-	-	-	-	-	-	-	-	-

\*2013年4月1日より届出対象疾患となりました。  
 \*\*2014年9月19日より届出対象疾患となりました。

報告数・累積報告数, 疾病・都道府県別

2022年第1週

	ジアルジア症		侵襲性インフルエンザ菌感染症*		侵襲性髄膜炎菌感染症*		侵襲性肺炎球菌感染症*		水痘** (入院例に限る)		先天性風しん症候群		梅毒		播種性 クリプトコックス症**		破傷風	
	報告数	累積	報告数	累積	報告数	累積	報告数	累積	報告数	累積	報告数	累積	報告数	累積	報告数	累積	報告数	累積
総数	-	-	5	5	-	-	21	21	5	5	-	-	93	93	1	1	1	1
北海道	-	-	-	-	-	-	2	2	-	-	-	-	7	7	-	-	-	-
青森県	-	-	-	-	-	-	-	-	-	-	-	-	-	-	-	-	-	-
岩手県	-	-	-	-	-	-	-	-	-	-	-	-	2	2	-	-	-	-
宮城県	-	-	-	-	-	-	-	-	-	-	-	-	1	1	-	-	-	-
秋田県	-	-	-	-	-	-	-	-	-	-	-	-	-	-	-	-	-	-
山形県	-	-	-	-	-	-	-	-	-	-	-	-	1	1	-	-	-	-
福島県	-	-	-	-	-	-	3	3	-	-	-	-	-	-	-	-	-	-
茨城県	-	-	1	1	-	-	1	1	-	-	-	-	2	2	-	-	-	-
栃木県	-	-	-	-	-	-	-	-	-	-	-	-	2	2	-	-	-	-
群馬県	-	-	-	-	-	-	-	-	-	-	-	-	1	1	-	-	-	-
埼玉県	-	-	-	-	-	-	-	-	-	-	-	-	4	4	-	-	-	-
千葉県	-	-	-	-	-	-	-	-	-	-	-	-	3	3	-	-	-	-
東京都	-	-	-	-	-	-	5	5	4	4	-	-	26	26	1	1	-	-
神奈川県	-	-	-	-	-	-	-	-	-	-	-	-	6	6	-	-	-	-
新潟県	-	-	-	-	-	-	1	1	-	-	-	-	1	1	-	-	-	-
富山県	-	-	-	-	-	-	-	-	-	-	-	-	-	-	-	-	-	-
石川県	-	-	-	-	-	-	-	-	-	-	-	-	-	-	-	-	-	-
福井県	-	-	-	-	-	-	-	-	-	-	-	-	-	-	-	-	-	-
山梨県	-	-	-	-	-	-	-	-	-	-	-	-	-	-	-	-	-	-
長野県	-	-	-	-	-	-	-	-	-	-	-	-	-	-	-	-	-	-
岐阜県	-	-	-	-	-	-	-	-	-	-	-	-	2	2	-	-	-	-
静岡県	-	-	1	1	-	-	-	-	-	-	-	-	2	2	-	-	-	-
愛知県	-	-	1	1	-	-	-	-	-	-	-	-	6	6	-	-	-	-
三重県	-	-	-	-	-	-	-	-	-	-	-	-	2	2	-	-	-	-
滋賀県	-	-	-	-	-	-	-	-	-	-	-	-	1	1	-	-	-	-
京都府	-	-	-	-	-	-	-	-	-	-	-	-	-	-	-	-	-	-
大阪府	-	-	-	-	-	-	1	1	-	-	-	-	4	4	-	-	-	-
兵庫県	-	-	-	-	-	-	-	-	-	-	-	-	4	4	-	-	-	-
奈良県	-	-	-	-	-	-	-	-	1	1	-	-	3	3	-	-	-	-
和歌山県	-	-	-	-	-	-	-	-	-	-	-	-	-	-	-	-	-	-
鳥取県	-	-	-	-	-	-	-	-	-	-	-	-	-	-	-	-	-	-
島根県	-	-	-	-	-	-	-	-	-	-	-	-	-	-	-	-	-	-
岡山県	-	-	-	-	-	-	2	2	-	-	-	-	3	3	-	-	-	-
広島県	-	-	-	-	-	-	-	-	-	-	-	-	4	4	-	-	-	-
山口県	-	-	-	-	-	-	-	-	-	-	-	-	-	-	-	-	-	-
徳島県	-	-	-	-	-	-	-	-	-	-	-	-	-	-	-	-	-	-
香川県	-	-	-	-	-	-	1	1	-	-	-	-	1	1	-	-	-	-
愛媛県	-	-	-	-	-	-	1	1	-	-	-	-	-	-	-	-	-	-
高知県	-	-	-	-	-	-	-	-	-	-	-	-	-	-	-	-	-	-
福岡県	-	-	1	1	-	-	1	1	-	-	-	-	3	3	-	-	-	-
佐賀県	-	-	-	-	-	-	-	-	-	-	-	-	-	-	-	-	-	-
長崎県	-	-	-	-	-	-	-	-	-	-	-	-	-	-	-	-	-	-
熊本県	-	-	1	1	-	-	2	2	-	-	-	-	1	1	-	-	-	-
大分県	-	-	-	-	-	-	-	-	-	-	-	-	-	-	-	-	-	-
宮崎県	-	-	-	-	-	-	-	-	-	-	-	-	1	1	-	-	-	-
鹿児島県	-	-	-	-	-	-	1	1	-	-	-	-	-	-	-	-	1	1
沖縄県	-	-	-	-	-	-	-	-	-	-	-	-	-	-	-	-	-	-

\*2018年1月1日より届出対象疾患となりました。  
 \*\*2014年9月19日より届出対象疾患となりました。

報告数・累積報告数、疾病・都道府県別

2022年第1週

	バンコマイシン耐性 黄色ブドウ球菌感染症		バンコマイシン耐性 腸球菌感染症		百日咳*		風しん		麻しん		薬剤耐性アシネト バクテラ-感染症**	
	報告数	累積	報告数	累積	報告数	累積	報告数	累積	報告数	累積	報告数	累積
総 数	-	-	-	-	14	14	-	-	1	1	-	-
北海道	-	-	-	-	3	3	-	-	-	-	-	-
青森県	-	-	-	-	-	-	-	-	-	-	-	-
岩手県	-	-	-	-	-	-	-	-	-	-	-	-
宮城県	-	-	-	-	-	-	-	-	-	-	-	-
秋田県	-	-	-	-	-	-	-	-	-	-	-	-
山形県	-	-	-	-	-	-	-	-	-	-	-	-
福島県	-	-	-	-	2	2	-	-	-	-	-	-
茨城県	-	-	-	-	-	-	-	-	-	-	-	-
栃木県	-	-	-	-	-	-	-	-	-	-	-	-
群馬県	-	-	-	-	-	-	-	-	-	-	-	-
埼玉県	-	-	-	-	1	1	-	-	-	-	-	-
千葉県	-	-	-	-	-	-	-	-	-	-	-	-
東京都	-	-	-	-	2	2	-	-	-	-	-	-
神奈川県	-	-	-	-	1	1	-	-	-	-	-	-
新潟県	-	-	-	-	1	1	-	-	-	-	-	-
富山県	-	-	-	-	-	-	-	-	-	-	-	-
石川県	-	-	-	-	1	1	-	-	-	-	-	-
福井県	-	-	-	-	-	-	-	-	-	-	-	-
山梨県	-	-	-	-	-	-	-	-	-	-	-	-
長野県	-	-	-	-	-	-	-	-	-	-	-	-
岐阜県	-	-	-	-	-	-	-	-	-	-	-	-
静岡県	-	-	-	-	-	-	-	-	-	-	-	-
愛知県	-	-	-	-	1	1	-	-	-	-	-	-
三重県	-	-	-	-	-	-	-	-	-	-	-	-
滋賀県	-	-	-	-	1	1	-	-	-	-	-	-
京都府	-	-	-	-	-	-	-	-	-	-	-	-
大阪府	-	-	-	-	1	1	-	-	-	-	-	-
兵庫県	-	-	-	-	-	-	-	-	1	1	-	-
奈良県	-	-	-	-	-	-	-	-	-	-	-	-
和歌山県	-	-	-	-	-	-	-	-	-	-	-	-
鳥取県	-	-	-	-	-	-	-	-	-	-	-	-
島根県	-	-	-	-	-	-	-	-	-	-	-	-
岡山県	-	-	-	-	-	-	-	-	-	-	-	-
広島県	-	-	-	-	-	-	-	-	-	-	-	-
山口県	-	-	-	-	-	-	-	-	-	-	-	-
徳島県	-	-	-	-	-	-	-	-	-	-	-	-
香川県	-	-	-	-	-	-	-	-	-	-	-	-
愛媛県	-	-	-	-	-	-	-	-	-	-	-	-
高知県	-	-	-	-	-	-	-	-	-	-	-	-
福岡県	-	-	-	-	-	-	-	-	-	-	-	-
佐賀県	-	-	-	-	-	-	-	-	-	-	-	-
長崎県	-	-	-	-	-	-	-	-	-	-	-	-
熊本県	-	-	-	-	-	-	-	-	-	-	-	-
大分県	-	-	-	-	-	-	-	-	-	-	-	-
宮崎県	-	-	-	-	-	-	-	-	-	-	-	-
鹿児島県	-	-	-	-	-	-	-	-	-	-	-	-
沖縄県	-	-	-	-	-	-	-	-	-	-	-	-

注) 百日咳は2018年1月1日より全数把握対象疾患に変更となりました。  
 \*鳥インフルエンザ及び新型インフルエンザ等感染症を除く。  
 \*\*2018年第9週より定点当たり報告数の表示が開始されました。

報告数・定点当たり報告数、疾病・都道府県別

2022年第1週

	インフルエンザ*		RSウイルス感染症**		咽頭結膜熱		A群溶血性レンサ球菌咽頭炎		感染性胃腸炎		水痘		手足口病		伝染性紅斑		突発性発しん	
	報告数	定点当り	報告数	定点当り	報告数	定点当り	報告数	定点当り	報告数	定点当り	報告数	定点当り	報告数	定点当り	報告数	定点当り	報告数	定点当り
総数	50	0.01	882	0.28	773	0.25	1222	0.39	14564	4.66	440	0.14	1168	0.37	30	0.01	817	0.26
北海道	-	-	65	0.46	60	0.43	80	0.57	152	1.09	27	0.19	16	0.11	-	-	28	0.20
青森県	-	-	1	0.02	10	0.24	12	0.29	124	3.02	6	0.15	16	0.39	1	0.02	13	0.32
岩手県	-	-	30	0.77	7	0.18	26	0.67	142	3.64	7	0.18	1	0.03	-	-	10	0.26
宮城県	1	0.01	2	0.03	10	0.17	19	0.33	361	6.22	13	0.22	15	0.26	1	0.02	22	0.38
秋田県	1	0.02	-	-	7	0.21	9	0.26	68	2.00	4	0.12	1	0.03	-	-	6	0.18
山形県	1	0.02	-	-	17	0.59	19	0.66	195	6.72	10	0.34	7	0.24	-	-	11	0.38
福島県	1	0.01	4	0.08	17	0.34	23	0.46	105	2.10	6	0.12	3	0.06	6	0.12	14	0.28
茨城県	1	0.01	4	0.05	8	0.11	31	0.41	210	2.80	6	0.08	9	0.12	-	-	19	0.25
栃木県	1	0.01	1	0.02	8	0.17	18	0.38	93	1.94	4	0.08	19	0.40	-	-	23	0.48
群馬県	1	0.01	9	0.17	12	0.22	12	0.22	185	3.43	8	0.15	4	0.07	-	-	21	0.39
埼玉県	3	0.01	10	0.06	31	0.20	28	0.18	938	6.05	20	0.13	20	0.13	1	0.01	33	0.21
千葉県	2	0.01	-	-	19	0.15	58	0.47	496	4.03	20	0.16	18	0.15	1	0.01	31	0.25
東京都	3	0.01	5	0.02	23	0.09	55	0.22	1245	4.92	25	0.10	55	0.22	4	0.02	53	0.21
神奈川県	1	0.00	2	0.01	19	0.09	31	0.14	718	3.32	26	0.12	55	0.25	1	0.00	42	0.19
新潟県	-	-	1	0.02	29	0.50	55	0.95	229	3.95	14	0.24	55	0.95	-	-	29	0.50
富山県	-	-	9	0.31	25	0.86	20	0.69	164	5.66	3	0.10	23	0.79	-	-	3	0.10
石川県	-	-	5	0.17	17	0.59	11	0.38	170	5.86	3	0.10	11	0.38	-	-	8	0.28
福井県	-	-	6	0.26	12	0.52	6	0.26	117	5.09	2	0.09	15	0.65	-	-	7	0.30
山梨県	-	-	1	0.04	-	-	2	0.08	87	3.63	2	0.08	3	0.13	-	-	2	0.08
長野県	-	-	6	0.11	3	0.06	7	0.13	205	3.80	15	0.28	9	0.17	-	-	12	0.22
岐阜県	2	0.02	2	0.04	19	0.36	14	0.26	112	2.11	3	0.06	4	0.08	-	-	10	0.19
静岡県	3	0.02	1	0.01	18	0.20	36	0.40	432	4.85	10	0.11	13	0.15	3	0.03	20	0.22
愛知県	2	0.01	7	0.04	25	0.14	39	0.21	647	3.55	11	0.06	32	0.18	-	-	30	0.16
三重県	-	-	-	-	10	0.22	2	0.04	225	5.00	4	0.09	34	0.76	-	-	9	0.20
滋賀県	-	-	2	0.06	8	0.22	7	0.19	151	4.19	10	0.28	9	0.25	-	-	6	0.17
京都府	4	0.03	5	0.07	17	0.22	21	0.28	310	4.08	2	0.03	15	0.20	-	-	12	0.16
大阪府	4	0.01	61	0.31	43	0.22	54	0.27	1116	5.66	23	0.12	38	0.19	1	0.01	48	0.24
兵庫県	2	0.01	6	0.05	24	0.19	29	0.23	893	7.03	10	0.08	36	0.28	4	0.03	31	0.24
奈良県	-	-	2	0.06	8	0.24	10	0.29	170	5.00	3	0.09	18	0.53	-	-	10	0.29
和歌山県	-	-	-	-	5	0.17	15	0.50	144	4.80	9	0.30	21	0.70	-	-	9	0.30
鳥取県	-	-	1	0.05	7	0.37	42	2.21	80	4.21	7	0.37	36	1.89	-	-	4	0.21
島根県	-	-	-	-	1	0.04	5	0.22	93	4.04	1	0.04	42	1.83	-	-	9	0.39
岡山県	3	0.04	10	0.19	14	0.26	13	0.24	332	6.15	7	0.13	17	0.31	1	0.02	13	0.24
広島県	1	0.01	34	0.47	26	0.36	19	0.26	399	5.54	11	0.15	85	1.18	2	0.03	9	0.13
山口県	4	0.06	10	0.22	8	0.17	32	0.70	203	4.41	-	-	12	0.26	-	-	11	0.24
徳島県	-	-	-	-	3	0.13	-	-	135	5.87	3	0.13	23	1.00	-	-	4	0.17
香川県	-	-	-	-	5	0.18	11	0.39	175	6.25	6	0.21	24	0.86	-	-	8	0.29
愛媛県	-	-	1	0.03	12	0.32	19	0.51	256	6.92	7	0.19	22	0.59	-	-	7	0.19
高知県	3	0.07	-	-	9	0.32	10	0.36	95	3.39	3	0.11	1	0.04	1	0.04	7	0.25
福岡県	-	-	159	1.33	39	0.33	118	0.98	748	6.23	24	0.20	27	0.23	-	-	51	0.43
佐賀県	-	-	24	1.04	14	0.61	4	0.17	167	7.26	5	0.22	34	1.48	-	-	16	0.70
長崎県	1	0.01	83	1.89	13	0.30	82	1.86	261	5.93	12	0.27	2	0.05	1	0.02	20	0.45
熊本県	1	0.01	86	1.76	17	0.35	9	0.18	381	7.78	10	0.20	32	0.65	-	-	20	0.41
大分県	-	-	1	0.03	10	0.28	8	0.22	349	9.69	8	0.22	8	0.22	1	0.03	16	0.44
宮崎県	-	-	47	1.31	21	0.58	54	1.50	300	8.33	18	0.50	24	0.67	1	0.03	21	0.58
鹿児島県	3	0.03	103	1.94	52	0.98	27	0.51	338	6.38	10	0.19	131	2.47	-	-	18	0.34
沖縄県	1	0.02	76	2.24	11	0.32	20	0.59	48	1.41	2	0.06	73	2.15	-	-	11	0.32



\*髄膜炎菌、肺炎球菌、インフルエンザ菌を原因として同定された場合を除く。  
 \*\*オウム病を除く。  
 \*\*\*病原体がロタウイルスであるものに限る。2013年10月14日より届出対象疾患となりました。

報告数・定点当り報告数、疾病・都道府県別

2022年第1週

	ヘルパンギーナ		流行性耳下腺炎		急性出血性結膜炎		流行性角結膜炎		細菌性髄膜炎*		無菌性髄膜炎		マイコプラズマ肺炎		クラミジア肺炎**		感染性胃腸炎(ロタウイルス)***	
	報告数	定点当り	報告数	定点当り	報告数	定点当り	報告数	定点当り	報告数	定点当り	報告数	定点当り	報告数	定点当り	報告数	定点当り	報告数	定点当り
総数	186	0.06	68	0.02	3	0.00	128	0.19	5	0.01	6	0.01	3	0.01	-	-	3	0.01
北海道	2	0.01	-	-	-	-	4	0.14	-	-	-	-	-	-	-	-	1	0.04
青森県	-	-	2	0.05	-	-	1	0.09	-	-	-	-	-	-	-	-	-	-
岩手県	7	0.18	2	0.05	-	-	-	-	-	-	-	-	-	-	-	-	-	-
宮城県	5	0.09	2	0.03	-	-	1	0.08	-	-	-	-	-	-	-	-	-	-
秋田県	-	-	-	-	-	-	-	-	-	-	-	-	-	-	-	-	-	-
山形県	7	0.24	-	-	-	-	4	0.50	-	-	-	-	-	-	-	-	-	-
福島県	2	0.04	1	0.02	-	-	9	0.69	-	-	-	-	-	-	-	-	-	-
茨城県	-	-	5	0.07	-	-	5	0.29	-	-	-	-	1	0.08	-	-	-	-
栃木県	1	0.02	2	0.04	-	-	3	0.25	1	0.14	-	-	-	-	-	-	-	-
群馬県	5	0.09	-	-	-	-	4	0.29	-	-	-	-	-	-	-	-	-	-
埼玉県	3	0.02	6	0.04	-	-	11	0.29	1	0.09	-	-	-	-	-	-	-	-
千葉県	1	0.01	1	0.01	-	-	5	0.16	-	-	-	-	-	-	-	-	-	-
東京都	21	0.08	5	0.02	-	-	7	0.18	-	-	-	-	1	0.04	-	-	-	-
神奈川県	4	0.02	6	0.03	-	-	20	0.44	-	-	1	0.10	-	-	-	-	-	-
新潟県	19	0.33	2	0.03	-	-	-	-	-	-	-	-	-	-	-	-	-	-
富山県	10	0.34	1	0.03	-	-	1	0.14	-	-	-	-	-	-	-	-	-	-
石川県	1	0.03	-	-	-	-	-	-	-	-	-	-	-	-	-	-	-	-
福井県	1	0.04	-	-	-	-	1	0.33	1	0.17	-	-	-	-	-	-	-	-
山梨県	-	-	1	0.04	-	-	-	-	-	-	-	-	-	-	-	-	-	-
長野県	3	0.06	1	0.02	-	-	1	0.09	-	-	-	-	-	-	-	-	-	-
岐阜県	1	0.02	-	-	-	-	-	-	-	-	-	-	-	-	-	-	-	-
静岡県	2	0.02	1	0.01	-	-	4	0.18	-	-	1	0.10	-	-	-	-	-	-
愛知県	2	0.01	3	0.02	-	-	3	0.09	-	-	-	-	-	-	-	-	-	-
三重県	4	0.09	1	0.02	1	0.08	-	-	-	-	-	-	-	-	-	-	-	-
滋賀県	5	0.14	1	0.03	-	-	-	-	-	-	-	-	-	-	-	-	-	-
京都府	3	0.04	-	-	-	-	-	-	-	-	-	-	-	-	-	-	-	-
大阪府	9	0.05	3	0.02	-	-	3	0.06	-	-	-	-	-	-	-	-	-	-
兵庫県	5	0.04	2	0.02	-	-	5	0.14	-	-	1	0.07	-	-	-	-	-	-
奈良県	-	-	-	-	-	-	-	-	-	-	-	-	-	-	-	-	-	-
和歌山県	2	0.07	-	-	-	-	3	0.75	-	-	-	-	1	0.09	-	-	-	-
鳥取県	4	0.21	-	-	-	-	1	0.20	-	-	1	0.20	-	-	-	-	-	-
島根県	4	0.17	-	-	-	-	-	-	-	-	-	-	-	-	-	-	-	-
岡山県	-	-	-	-	1	0.08	-	-	-	-	-	-	-	-	-	-	-	-
広島県	5	0.07	1	0.01	-	-	7	0.37	-	-	1	0.05	-	-	-	-	-	-
山口県	4	0.09	2	0.04	-	-	1	0.11	-	-	-	-	-	-	-	-	-	-
徳島県	-	-	-	-	-	-	2	0.50	-	-	-	-	-	-	-	-	-	-
香川県	-	-	3	0.11	-	-	-	-	-	-	-	-	-	-	-	-	1	0.20
愛媛県	3	0.08	3	0.08	-	-	2	0.25	-	-	-	-	-	-	-	-	-	-
高知県	1	0.04	-	-	-	-	-	-	-	-	-	-	-	-	-	-	-	-
福岡県	2	0.02	7	0.06	-	-	2	0.08	-	-	-	-	-	-	-	-	-	-
佐賀県	3	0.13	-	-	-	-	-	-	-	-	-	-	-	-	-	-	-	-
長崎県	-	-	-	-	1	0.13	6	0.75	1	0.08	-	-	-	-	-	-	1	0.08
熊本県	9	0.18	-	-	-	-	4	0.44	1	0.07	-	-	-	-	-	-	-	-
大分県	1	0.03	-	-	-	-	-	-	-	-	-	-	-	-	-	-	-	-
宮崎県	4	0.11	1	0.03	-	-	4	0.67	-	-	-	-	-	-	-	-	-	-
鹿児島県	11	0.21	3	0.06	-	-	3	0.43	-	-	1	0.09	-	-	-	-	-	-
沖縄県	10	0.29	-	-	-	-	1	0.11	-	-	-	-	-	-	-	-	-	-

報告数・疾病・都道府県別  
 2022年第1週

	インフルエンザ (入院患者)
	報告数
総 数	4
北海道	-
青森県	-
岩手県	-
宮城県	-
秋田県	-
山形県	1
福島県	-
茨城県	1
栃木県	-
群馬県	-
埼玉県	-
千葉県	-
東京都	-
神奈川県	1
新潟県	-
富山県	-
石川県	-
福井県	1
山梨県	-
長野県	-
岐阜県	-
静岡県	-
愛知県	-
三重県	-
滋賀県	-
京都府	-
大阪府	-
兵庫県	-
奈良県	-
和歌山県	-
鳥取県	-
島根県	-
岡山県	-
広島県	-
山口県	-
徳島県	-
香川県	-
愛媛県	-
高知県	-
福岡県	-
佐賀県	-
長崎県	-
熊本県	-
大分県	-
宮崎県	-
鹿児島県	-
沖縄県	-

## 獣医師が届出を行う感染症と対象動物

注)2017年第16週より報告数は頭数を示しています〔鳥インフルエンザ(H5N1又はH7N9)の鳥類を除く〕。

報告数・累積報告数、疾病・都道府県別

2022年第1週

	エボラ出血熱		マールブルグ病		ペスト		重症急性呼吸器症候群(SARS)						細菌性赤痢		ウエストナイル熱		エキノコックス症	
	サル		サル		プレーリードッグ	イタチアナグマ		タヌキ		ハクビシン		サル		鳥類		犬		
	報告数	累積	報告数	累積	報告数	累積	報告数	累積	報告数	累積	報告数	累積	報告数	累積	報告数	累積	報告数	累積
総 数	-	-	-	-	-	-	-	-	-	-	-	-	-	-	-	-	-	-
北海道	-	-	-	-	-	-	-	-	-	-	-	-	-	-	-	-	-	-
青森県	-	-	-	-	-	-	-	-	-	-	-	-	-	-	-	-	-	-
岩手県	-	-	-	-	-	-	-	-	-	-	-	-	-	-	-	-	-	-
宮城県	-	-	-	-	-	-	-	-	-	-	-	-	-	-	-	-	-	-
秋田県	-	-	-	-	-	-	-	-	-	-	-	-	-	-	-	-	-	-
山形県	-	-	-	-	-	-	-	-	-	-	-	-	-	-	-	-	-	-
福島県	-	-	-	-	-	-	-	-	-	-	-	-	-	-	-	-	-	-
茨城県	-	-	-	-	-	-	-	-	-	-	-	-	-	-	-	-	-	-
栃木県	-	-	-	-	-	-	-	-	-	-	-	-	-	-	-	-	-	-
群馬県	-	-	-	-	-	-	-	-	-	-	-	-	-	-	-	-	-	-
埼玉県	-	-	-	-	-	-	-	-	-	-	-	-	-	-	-	-	-	-
千葉県	-	-	-	-	-	-	-	-	-	-	-	-	-	-	-	-	-	-
東京都	-	-	-	-	-	-	-	-	-	-	-	-	-	-	-	-	-	-
神奈川県	-	-	-	-	-	-	-	-	-	-	-	-	-	-	-	-	-	-
新潟県	-	-	-	-	-	-	-	-	-	-	-	-	-	-	-	-	-	-
富山県	-	-	-	-	-	-	-	-	-	-	-	-	-	-	-	-	-	-
石川県	-	-	-	-	-	-	-	-	-	-	-	-	-	-	-	-	-	-
福井県	-	-	-	-	-	-	-	-	-	-	-	-	-	-	-	-	-	-
山梨県	-	-	-	-	-	-	-	-	-	-	-	-	-	-	-	-	-	-
長野県	-	-	-	-	-	-	-	-	-	-	-	-	-	-	-	-	-	-
岐阜県	-	-	-	-	-	-	-	-	-	-	-	-	-	-	-	-	-	-
静岡県	-	-	-	-	-	-	-	-	-	-	-	-	-	-	-	-	-	-
愛知県	-	-	-	-	-	-	-	-	-	-	-	-	-	-	-	-	-	-
三重県	-	-	-	-	-	-	-	-	-	-	-	-	-	-	-	-	-	-
滋賀県	-	-	-	-	-	-	-	-	-	-	-	-	-	-	-	-	-	-
京都府	-	-	-	-	-	-	-	-	-	-	-	-	-	-	-	-	-	-
大阪府	-	-	-	-	-	-	-	-	-	-	-	-	-	-	-	-	-	-
兵庫県	-	-	-	-	-	-	-	-	-	-	-	-	-	-	-	-	-	-
奈良県	-	-	-	-	-	-	-	-	-	-	-	-	-	-	-	-	-	-
和歌山県	-	-	-	-	-	-	-	-	-	-	-	-	-	-	-	-	-	-
鳥取県	-	-	-	-	-	-	-	-	-	-	-	-	-	-	-	-	-	-
島根県	-	-	-	-	-	-	-	-	-	-	-	-	-	-	-	-	-	-
岡山県	-	-	-	-	-	-	-	-	-	-	-	-	-	-	-	-	-	-
広島県	-	-	-	-	-	-	-	-	-	-	-	-	-	-	-	-	-	-
山口県	-	-	-	-	-	-	-	-	-	-	-	-	-	-	-	-	-	-
徳島県	-	-	-	-	-	-	-	-	-	-	-	-	-	-	-	-	-	-
香川県	-	-	-	-	-	-	-	-	-	-	-	-	-	-	-	-	-	-
愛媛県	-	-	-	-	-	-	-	-	-	-	-	-	-	-	-	-	-	-
高知県	-	-	-	-	-	-	-	-	-	-	-	-	-	-	-	-	-	-
福岡県	-	-	-	-	-	-	-	-	-	-	-	-	-	-	-	-	-	-
佐賀県	-	-	-	-	-	-	-	-	-	-	-	-	-	-	-	-	-	-
長崎県	-	-	-	-	-	-	-	-	-	-	-	-	-	-	-	-	-	-
熊本県	-	-	-	-	-	-	-	-	-	-	-	-	-	-	-	-	-	-
大分県	-	-	-	-	-	-	-	-	-	-	-	-	-	-	-	-	-	-
宮崎県	-	-	-	-	-	-	-	-	-	-	-	-	-	-	-	-	-	-
鹿児島県	-	-	-	-	-	-	-	-	-	-	-	-	-	-	-	-	-	-
沖縄県	-	-	-	-	-	-	-	-	-	-	-	-	-	-	-	-	-	-

報告数・累積報告数, 疾病・都道府県別 2022年第1週

	結核		鳥インフルエンザ(H5N1又はH7N9)		中東呼吸器症候群(MERS)	
	サル		鳥類		ヒトコブラクダ	
	報告数	累積	報告数	累積	報告数	累積
総数	-	-	-	-	-	-
北海道	-	-	-	-	-	-
青森県	-	-	-	-	-	-
岩手県	-	-	-	-	-	-
宮城県	-	-	-	-	-	-
秋田県	-	-	-	-	-	-
山形県	-	-	-	-	-	-
福島県	-	-	-	-	-	-
茨城県	-	-	-	-	-	-
栃木県	-	-	-	-	-	-
群馬県	-	-	-	-	-	-
埼玉県	-	-	-	-	-	-
千葉県	-	-	-	-	-	-
東京都	-	-	-	-	-	-
神奈川県	-	-	-	-	-	-
新潟県	-	-	-	-	-	-
富山県	-	-	-	-	-	-
石川県	-	-	-	-	-	-
福井県	-	-	-	-	-	-
山梨県	-	-	-	-	-	-
長野県	-	-	-	-	-	-
岐阜県	-	-	-	-	-	-
静岡県	-	-	-	-	-	-
愛知県	-	-	-	-	-	-
三重県	-	-	-	-	-	-
滋賀県	-	-	-	-	-	-
京都府	-	-	-	-	-	-
大阪府	-	-	-	-	-	-
兵庫県	-	-	-	-	-	-
奈良県	-	-	-	-	-	-
和歌山県	-	-	-	-	-	-
鳥取県	-	-	-	-	-	-
島根県	-	-	-	-	-	-
岡山県	-	-	-	-	-	-
広島県	-	-	-	-	-	-
山口県	-	-	-	-	-	-
徳島県	-	-	-	-	-	-
香川県	-	-	-	-	-	-
愛媛県	-	-	-	-	-	-
高知県	-	-	-	-	-	-
福岡県	-	-	-	-	-	-
佐賀県	-	-	-	-	-	-
長崎県	-	-	-	-	-	-
熊本県	-	-	-	-	-	-
大分県	-	-	-	-	-	-
宮崎県	-	-	-	-	-	-
鹿児島県	-	-	-	-	-	-
沖縄県	-	-	-	-	-	-

感染症週報 第24巻 第1号 2022年1月21日発行  
 発行：国立感染症研究所  
 厚生労働省健康局結核感染症課  
 事務局：国立感染症研究所感染症疫学センター  
 〒162-8640東京都新宿区戸山1-23-1  
 TEL：03-5285-1111  
 FAX：03-5285-1129  
 URL：<https://www.niid.go.jp/niid/ja/from-idsc.html>  
 <国立感染症研究所 感染症疫学センター>  
<https://www.mhlw.go.jp/>  
 <厚生労働省>  
<https://www.forth.go.jp/>  
 <旅行者のための海外感染症情報(厚生労働省検疫所)>

本週報は、感染症法に基づくものであり、全国の医療従事者、定点医療機関、保健所、保健所設置市、特別区、都道府県、地方衛生研究所、検疫所の皆様のご協力を得て、国立感染症研究所感染症疫学センターにおいて編集したものです。

また、本週報は速報性を重視しておりますので、今後調査などの結果に応じて、若干の変更が生じることがありますが、その場合には週報上にて訂正させていただきます。

「感染症の話」及び「読者のコーナー」の回答欄の内容に関する責は、それぞれの執筆者及び回答者に属しますが、内容に関するご質問、ご意見については事務局でお受けいたします。

なお、週報の内容について、学術的研究、あるいは公衆衛生活動にかかわる業務以外の目的においては、無断転載を禁じます。