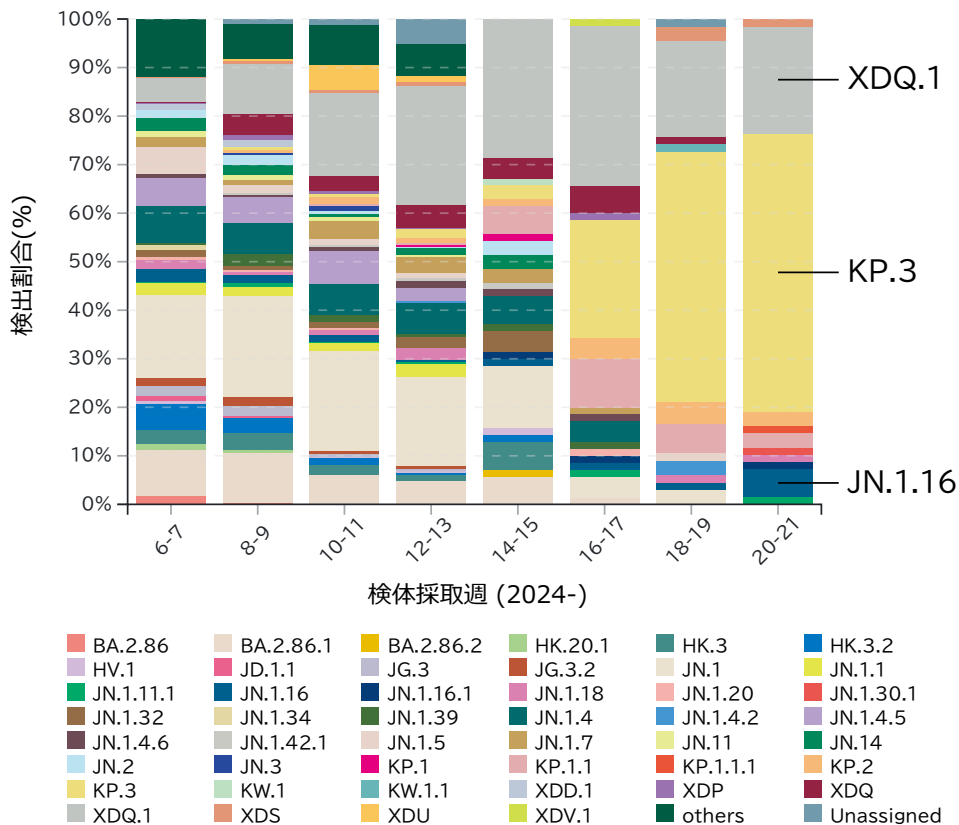


第6-21週（2024年）

第18-21週（2024年）



Pango lineage (Nextclade 3.7.1)	検体数 (第18週-21週)	割合
<b>BA.2系統</b>	<b>101</b>	<b>75.37%</b>
KP.3	73	54.48%
KP.1.1	6	4.48%
JN.1.16	5	3.73%
KP.2	5	3.73%
JN.1.18	2	1.49%
JN.1	2	1.49%
JN.1.4.2	2	1.49%
Others	6	4.48%
<b>その他</b>	<b>33</b>	<b>24.63%</b>
XDQ.1	28	20.90%
XDS	3	2.24%
Others	1	0.75%
Unassigned	1	0.75%
<b>総計</b>	<b>134</b>	<b>100.00%</b>

●KP.3系統を含む、JN.1系統とその亜系統およびXDQ.1系統が国内で主流となっている

●直近4週間の系統別検出数は、JN.1系統その亜系統がおおよそ75%超、ついでXDQ.1系統が20%程度検出されている。直近2週間では、JN.1亜系統であるKP.3系統の割合が増加している。

※lineageの定義については、cov-lineages.orgのサイト ([https://cov-lineages.org/lineage\\_list.html](https://cov-lineages.org/lineage_list.html)) を参照。

※検出割合が1%未満のlineage("Others")についてはlineage名省略。

※検出割合が高いlineage (上位3位) は、表中で赤字で示す。

※今後、解析データの追加登録が行われ、数値の変動があることに留意。