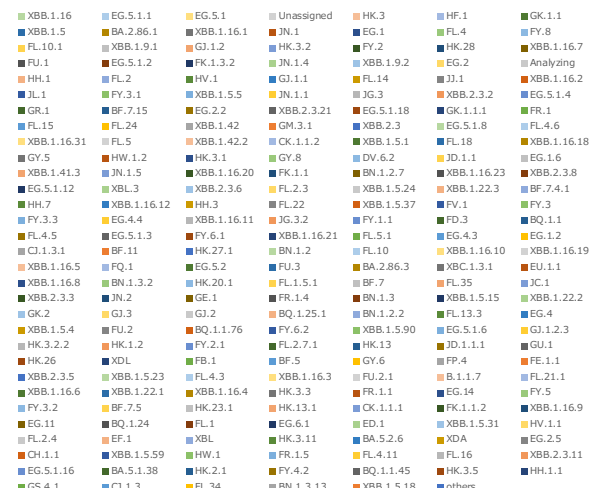
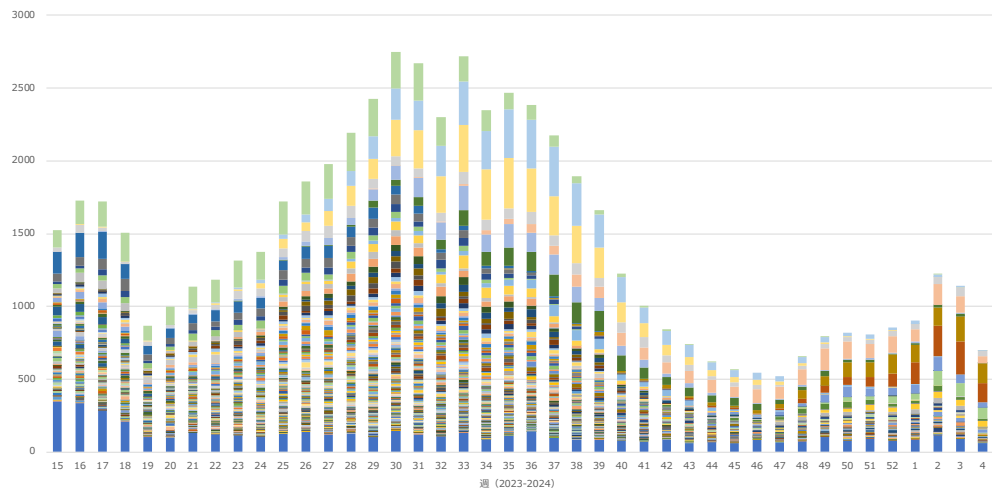


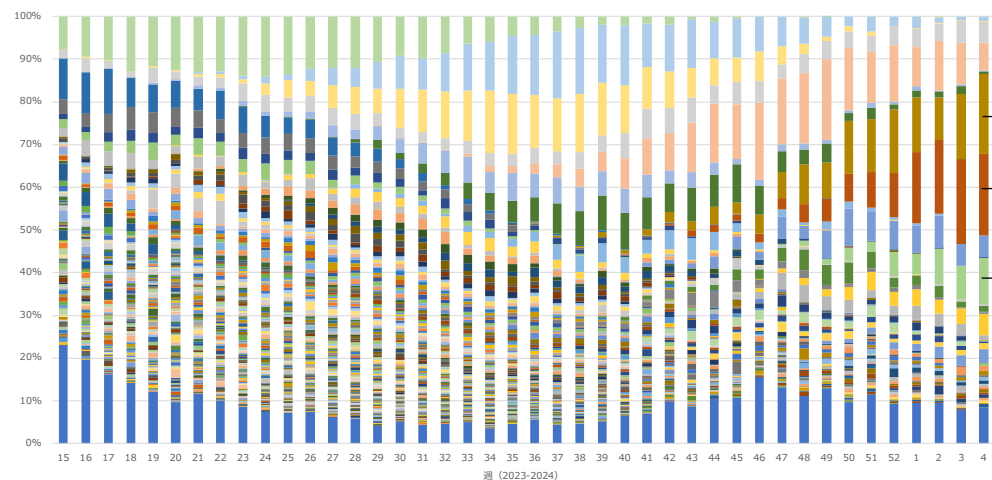
全国のゲノムサーベイランスによる系統別検出状況（国立感染症研究所）

新型コロナウイルスゲノムのPANGO Lineage変遷（週ごと）（2024年2月12日現在）

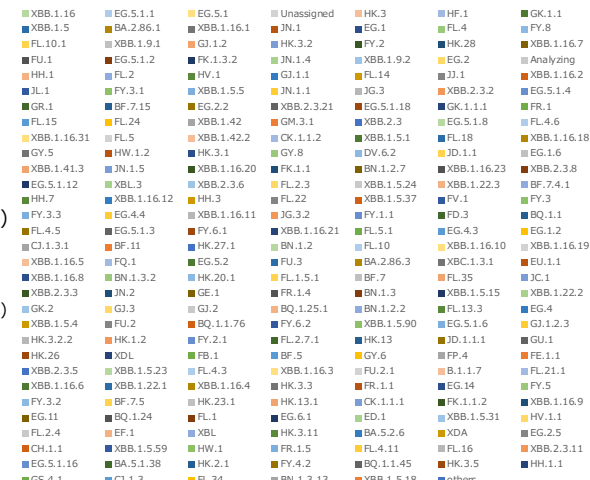
Lineageの検出数（積み上げ）



Lineageの割合



BA.2.86.1
(B.1.1.529.2.86.1)
JN.1
(B.1.1.529.2.86.1.1)
JN.1.4
(B.1.1.529.2.86.1.1.4)



※Nextclade ver.2.14.0により解析

※地方衛生研究所で解析されたゲノム解析結果を含む

※グラフの表示上限数により年間の全検出数に対して8%以下のlineageはothersとして記載

※今後、解析データの追加登録が行われ、数値の変動があることに留意