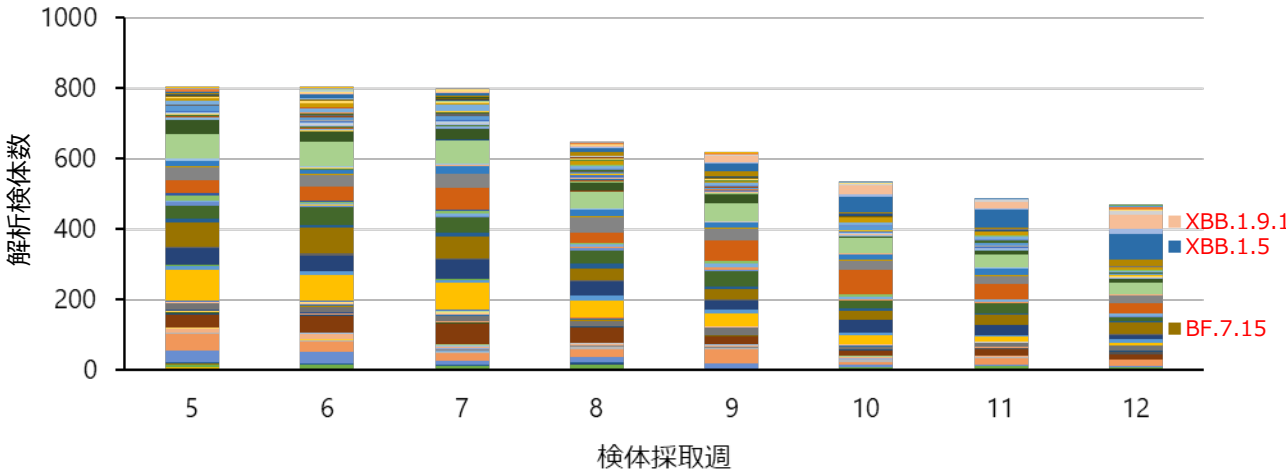


民間検査機関：第5週～第12週（2023年）

民間検査機関：第12週（2023年3月20日～2023年3月26日）



検体採取週

- BA.2.3.20
- BA.2.75.2
- BA.2.75.4
- BA.4.6
- BA.5
- BA.5.1
- BA.5.1.12
- BA.5.1.23
- BA.5.1.27
- BA.5.1.3
- BA.5.1.5
- BA.5.1.8
- BA.5.1.21
- BA.5.2.12
- BA.5.2.18
- BA.5.2.20
- BA.5.2.21
- BA.5.2.27
- BA.5.2.28
- BA.5.2.3
- BA.5.2.32
- BA.5.2.33
- BA.5.2.34
- BA.5.2.35
- BA.5.2.43
- BA.5.2.44
- BA.5.2.46
- BA.5.2.47
- BA.5.2.48
- BA.5.2.49
- BA.5.2.6
- BA.5.2.7
- BA.5.3.1
- BA.5.5.1
- BA.5.6.2
- BA.5.9
- BE.1.1
- BE.1.1.1
- BE.1.2.1
- BE.4.1
- BE.4.1.1
- BE.9
- BF.10
- BF.11
- BF.11.1
- BF.11.5
- BF.12
- BF.13
- BF.14
- BF.16
- BF.2
- BF.2.1
- BF.2.2
- BF.25
- BF.26
- BF.30
- BF.5
- BF.5.1
- BF.5.2
- BF.7
- BF.7.13.2
- BF.7.14
- BF.7.15
- BF.7.4
- BF.7.4.1
- BF.7.5
- BF.7.6
- BF.7.7
- BL.1
- BN.1
- BN.1.1
- BN.1.1.1
- BN.1.2
- BN.1.3
- BN.1.3.1
- BN.1.3.2
- BN.1.3.4
- BN.1.4
- BN.1.5
- BN.1.9
- BN.3.1
- BQ.1
- BQ.1.1
- BQ.1.1.1
- BQ.1.1.10
- BQ.1.1.11
- BQ.1.1.13
- BQ.1.1.15
- BQ.1.1.18
- BQ.1.1.22
- BQ.1.1.23
- BQ.1.1.24
- BQ.1.1.3
- BQ.1.1.31
- BQ.1.1.32
- BQ.1.1.34
- BQ.1.1.4
- BQ.1.1.5
- BQ.1.1.6
- BQ.1.1.7
- BQ.1.10
- BQ.1.10.1
- BQ.1.11
- BQ.1.12
- BQ.1.13.1
- BQ.1.14
- BQ.1.18
- BQ.1.2
- BQ.1.22
- BQ.1.23
- BQ.1.24
- BQ.1.25
- BQ.1.25.1
- BQ.1.27
- BQ.1.28
- BQ.1.3
- BQ.1.8
- BQ.1.9
- BR.2
- BR.2.1
- BR.3
- BS.1.1
- CA.3.1
- CH.1.1
- CH.1.1.1
- CH.1.1.3
- CJ.1
- CK.1
- CK.1.1
- CK.1.2
- CK.2.1
- CK.3
- CM.1
- CM.12
- CM.2.1
- CM.3
- CM.4.1
- CM.8.1
- CN.1
- CQ.2
- CR.1
- CR.1.1
- CR.1.3
- DF.1.1
- DN.1.1
- DQ.1
- XAN
- XAS
- XAY.1.1
- XAZ
- XBB
- XBB.1
- XBB.1.5
- XBB.1.8
- XBB.1.9
- XBB.1.9.1
- XBB.2
- XBC.1
- XBC.1.1
- XBD
- XBE
- XBF
- XBJ
- XBK
- XBL
- unassigned

Pango Lineage (Nextclade 2.9.1)	検体数 (第12週)	割合	Pango Lineage (Nextclade 2.9.1)	検体数 (第12週)	割合
<b>BA.2</b>	<b>73</b>	<b>15.63%</b>	<b>BA.5</b>	(続き)	(続き)
BN.1.2	28	6.00%	BF.7.4	1	0.21%
BN.1.3	23	4.93%	BE.1.1.1	1	0.21%
BN.1	5	1.07%	BA.5.5.1	1	0.21%
CH.1.1	5	1.07%	CR.1	1	0.21%
BR.2	3	0.64%	BQ.1.1.7	1	0.21%
BA.2.75.2	2	0.43%	BQ.1.10.1	1	0.21%
BN.1.3.2	2	0.43%	BQ.1.11	1	0.21%
CH.1.1.1	1	0.21%	BQ.1.18	1	0.21%
BN.1.5	1	0.21%	CQ.2	1	0.21%
CJ.1	1	0.21%	BQ.1.23	1	0.21%
BA.2.3.20	1	0.21%	BQ.1	1	0.21%
BN.1.1.1	1	0.21%	BE.1.1	1	0.21%
<b>BA.5</b>	<b>220</b>	<b>47.11%</b>	BA.5.2.43	1	0.21%
<b>BF.7.15</b>	<b>33</b>	<b>7.07%</b>	BQ.1.1.13	1	0.21%
BQ.1.1	32	6.85%	CK.2.1	1	0.21%
BA.5.2.1	15	3.21%	BF.7.6	1	0.21%
BF.11	14	3.00%	BA.5.2.47	1	0.21%
BA.5.2.6	14	3.00%	BF.7.7	1	0.21%
BF.7.4.1	14	3.00%	BF.7.5	1	0.21%
BF.7	12	2.57%	<b>Others</b>	<b>173</b>	<b>37.04%</b>
BF.5.1	10	2.14%	<b>XBB.1.5</b>	<b>73</b>	<b>15.63%</b>
BQ.1.1.18	10	2.14%	<b>XBB.1.9.1</b>	<b>41</b>	<b>8.78%</b>
BA.5.2.7	8	1.71%	XBB.1	16	3.43%
BF.5	8	1.71%	XBB.1.9	14	3.00%
CK.1.1	6	1.28%	XBB.2	11	2.36%
BA.5.2	4	0.86%	XBF	7	1.50%
BQ.1.25	4	0.86%	XBB	3	0.64%
BA.5.1	4	0.86%	XBL	3	0.64%
BF.7.14	3	0.64%	XBB.1.8	2	0.43%
BQ.1.13.1	3	0.64%	XBJ	1	0.21%
BQ.1.28	2	0.43%	XBC.1	1	0.21%
BA.5.1.5	2	0.43%	XBD	1	0.21%
BQ.1.1.15	1	0.21%	<b>unassigned</b>	<b>1</b>	<b>0.21%</b>
BQ.1.24	1	0.21%	unassigned	1	0.21%
BA.5.2.12	1	0.21%	<b>総計</b>	<b>467</b>	<b>100.00%</b>

※右の表において、検出されたPango lineage (Nextclade)のうち、割合が高いLineage（上位3位）は赤字で示す。  
またLineageの定義については以下のサイトのリストを参照。[https://cov-lineages.org/lineage\\_list.html](https://cov-lineages.org/lineage_list.html)