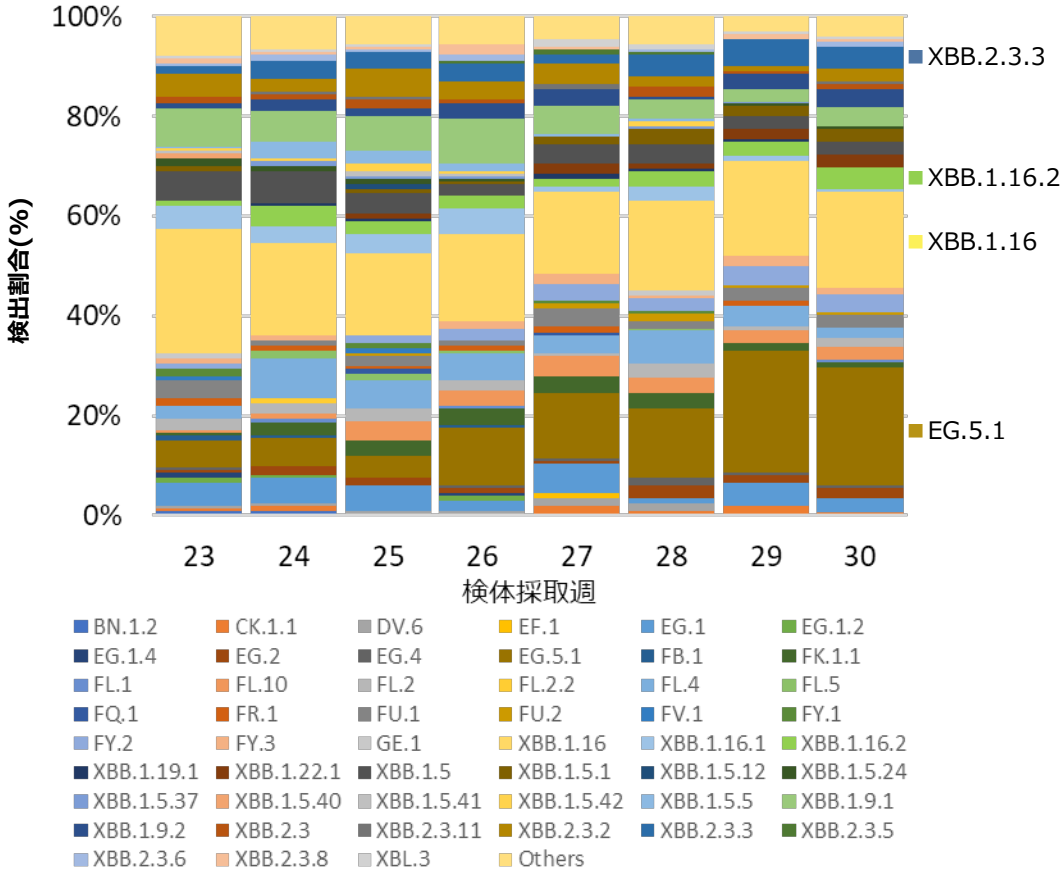


民間検査機関の検体に基づくゲノムサーベイランスによる系統別検出状況（国立感染症研究所）

民間検査機関：第23-30週（2023年）

民間検査機関：第30週 （2023年7月24日～2023年7月30日）



Pango lineage (Nextclade 2.14.1)	検体数 (第30週)	割合
BA.2系統	3	1.51%
FK.1.1	2	1.01%
Others	1	0.50%
BA.5系統	1	0.50%
Others	1	0.50%
XBB系統	193	96.98%
EG.5.1	47	23.62%
XBB.1.16	38	19.10%
XBB.2.3.3	9	4.52%
XBB.1.16.2	9	4.52%
XBB.1.9.1	8	4.02%
XBB.1.9.2	7	3.52%
FY.2	7	3.52%
EG.1	6	3.02%
XBB.1.5.1	5	2.51%
XBB.2.3.2	5	2.51%
FL.10	5	2.51%
FU.1	5	2.51%
XBB.1.5	5	2.51%
XBB.1.22.1	5	2.51%
FL.4	4	2.01%
FL.2	4	2.01%
EG.2	4	2.01%
FY.3	3	1.51%
XBB.2.3	2	1.01%
XBB.2.3.6	2	1.01%
Others	13	6.53%
その他	2	1.01%
Others	2	1.01%
総計	199	100.00%

※各週において1%以上検出されたlineageについてのみ記載
("Others":各週において1%未満のlineage)

※検出割合が1%未満のlineage("Others")についてはlineage名省略。検出割合が高いlineage (上位3位) は赤字で示す。lineageの定義については以下のサイトのリストを参照。

https://cov-lineages.org/lineage_list.html