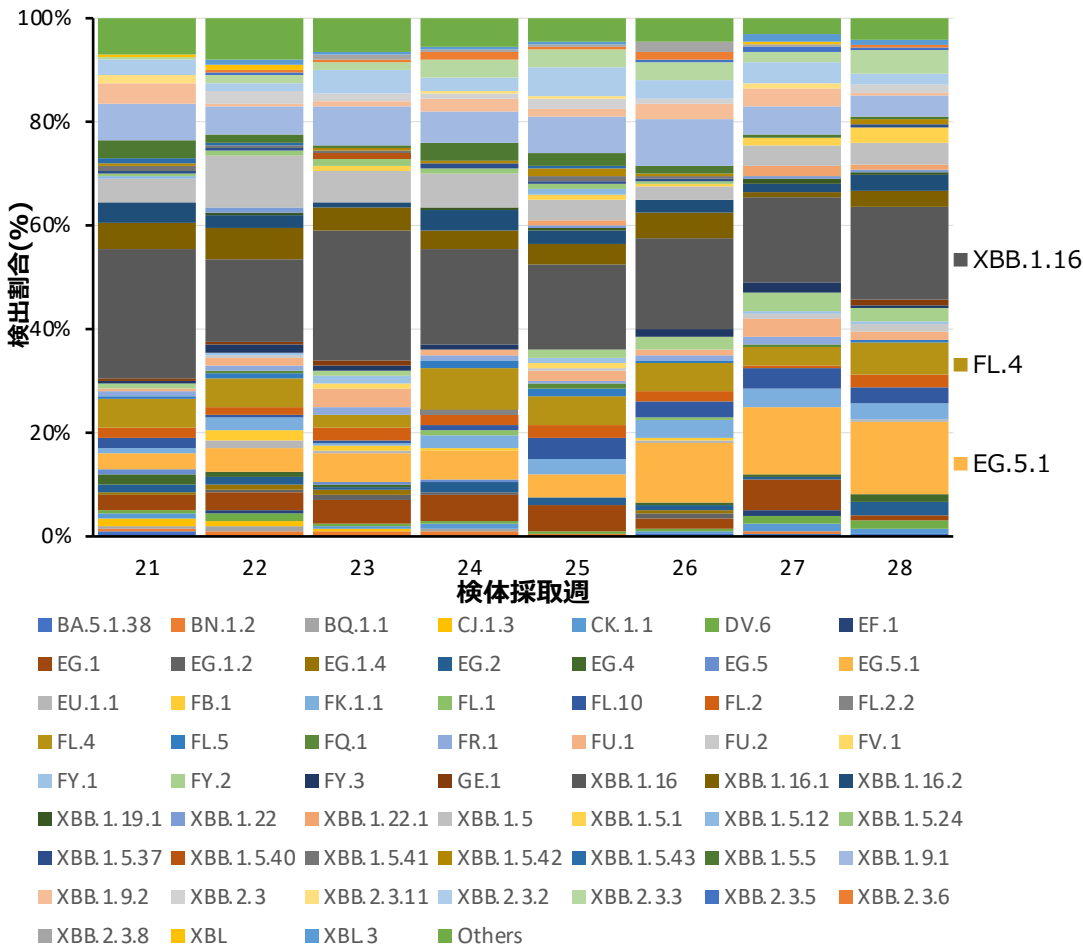


民間検査機関の検体に基づくゲノムサーベイランスによる系統別検出状況（国立感染症研究所）

民間検査機関：第21-28週（2023年）



民間検査機関:第28週 (2023年7月10日～2023年7月16日)

Pango lineage (Nextclade 2.14.1)	検体数 (第28週)	割合
BA.2系統	9	4.62%
FK.1.1	6	3.08%
DV.6	3	1.54%
BA.5系統	4	2.05%
CK.1.1	2	1.03%
Others	2	1.03%
XBB系統	179	91.79%
XBB.1.16	35	17.95%
EG.5.1	27	13.85%
FL.4	12	6.15%
XBB.2.3.3	9	4.62%
XBB.1.9.1	8	4.10%
XBB.1.5	8	4.10%
FL.10	6	3.08%
XBB.1.16.2	6	3.08%
XBB.1.5.1	6	3.08%
XBB.1.16.1	6	3.08%
EG.2	5	2.56%
FL.2	5	2.56%
FY.2	5	2.56%
XBB.2.3.2	4	2.05%
EG.4	3	1.54%
XBB.2.3	3	1.54%
FU.2	3	1.54%
FU.1	3	1.54%
XBB.1.5.42	2	1.03%
GE.1	2	1.03%
EG.1	2	1.03%
XBB.1.22.1	2	1.03%
Others	17	8.72%
その他	3	1.54%
XBL.3	2	1.03%
Others	1	0.51%
総計	195	100.00%

※各週において1%以上検出されたlineageについてのみ記載
("Others":各週において1%未満のlineage)

※検出割合が1%未満のlineage("Others")についてはlineage名省略。検出割合が高いlineage (上位3位) は赤字で示す。lineageの定義については以下のサイトのリストを参照。

https://cov-lineages.org/lineage_list.html