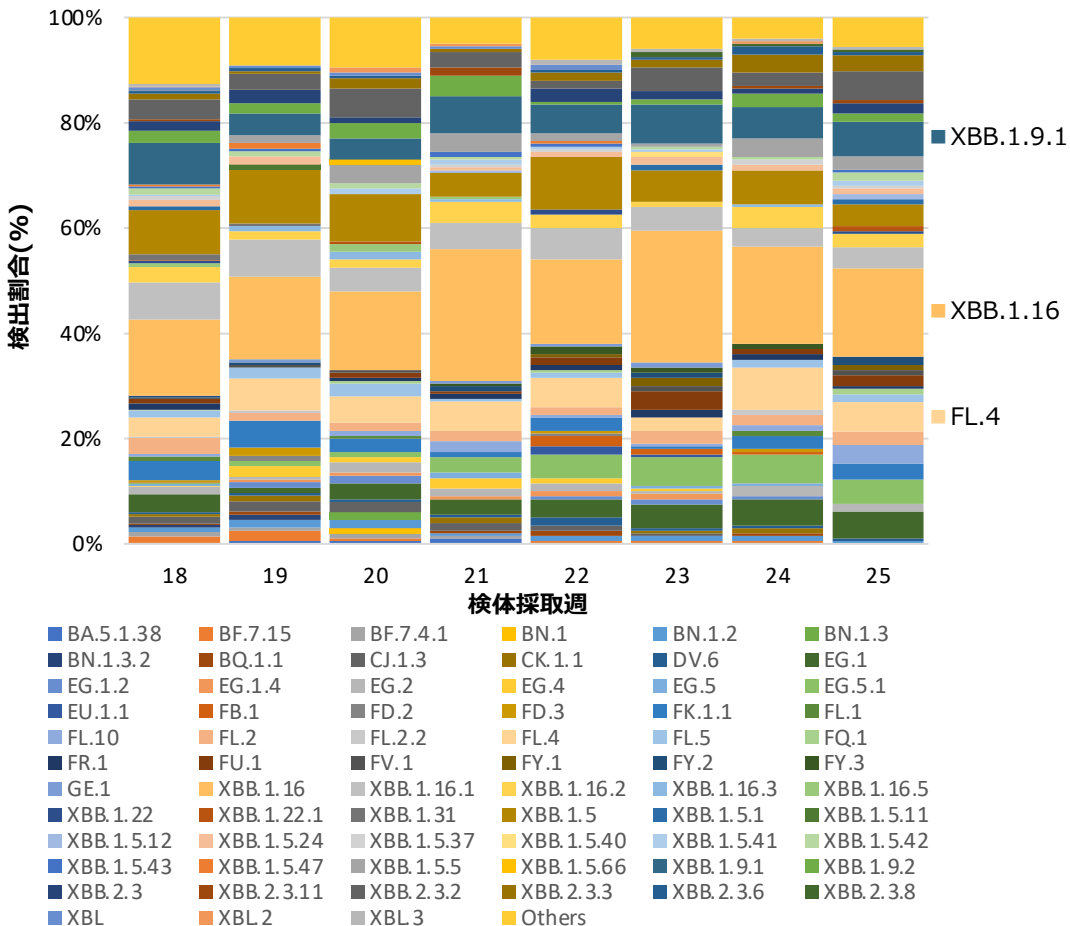


民間検査機関の検体に基づくゲノムサーベイランスによる系統別検出状況（国立感染症研究所）

民間検査機関：第18-25週（2023年）

民間検査機関:第25週 (2023年6月19日～2023年6月25日)



Pango lineage (Nextclade 2.14.1)	検体数 (第25週)	割合
BA.2	12	6.09%
FK.1.1	6	3.05%
FV.1	2	1.02%
Others	4	2.03%
BA.5	2	1.02%
FQ.1	2	1.02%
その他	183	92.89%
XBB.1.16	33	16.75%
XBB.1.9.1	13	6.60%
FL.4	11	5.58%
XBB.2.3.2	11	5.58%
EG.1	10	5.08%
EG.5.1	9	4.57%
XBB.1.5	8	4.06%
XBB.1.16.1	8	4.06%
FL.10	7	3.55%
XBB.2.3.3	6	3.05%
FL.2	5	2.54%
XBB.1.5.5	5	2.54%
XBB.1.16.2	5	2.54%
FU.1	4	2.03%
XBB.2.3	4	2.03%
XBB.1.5.42	3	1.52%
FL.5	3	1.52%
EG.2	3	1.52%
FY.2	3	1.52%
XBB.1.9.2	3	1.52%
XBB.1.5.1	2	1.02%
FY.1	2	1.02%
XBB.1.5.24	2	1.02%
XBB.1.22.1	2	1.02%
XBB.1.5.41	2	1.02%
XBB.1.5.12	2	1.02%
Others	17	8.63%
総計	197	100.00%

※各週において1%以上検出されたlineageについてのみ記載
("Others":各週において1%未満のlineage)

※検出割合が1%未満のlineage("Others")についてはlineage名省略。検出割合が高いlineage
(上位3位)は赤字で示す。lineageの定義については以下のサイトのリストを参照。

https://cov-lineages.org/lineage_list.html