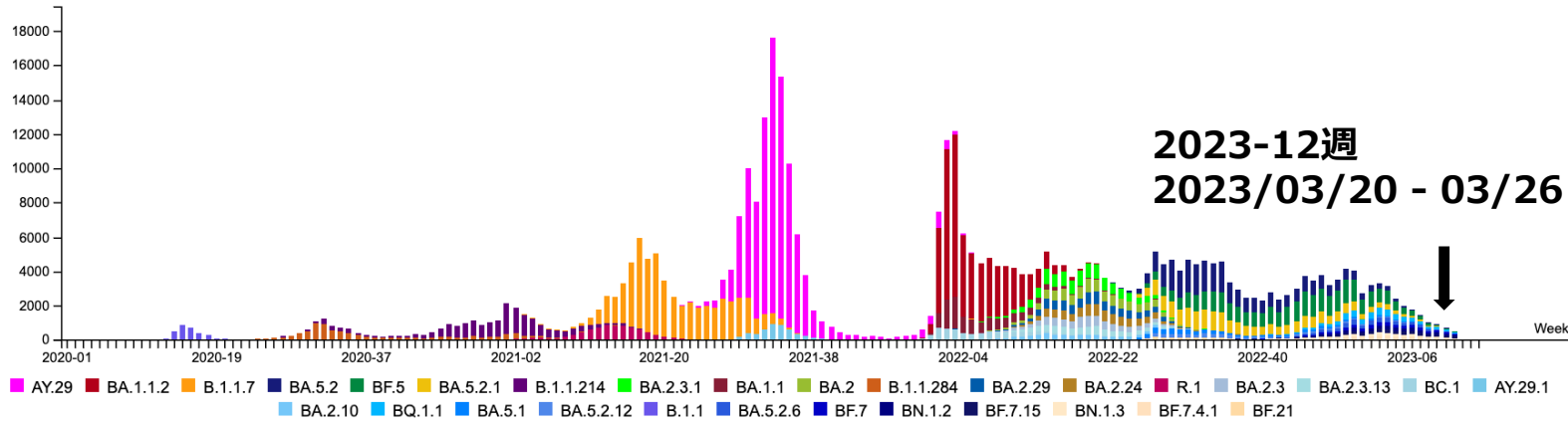


国内 新型コロナゲノムの PANGO lineage 変遷（2023/04/07現在）

[Only Domestic] Weekly Top 30 Graph (count each week)

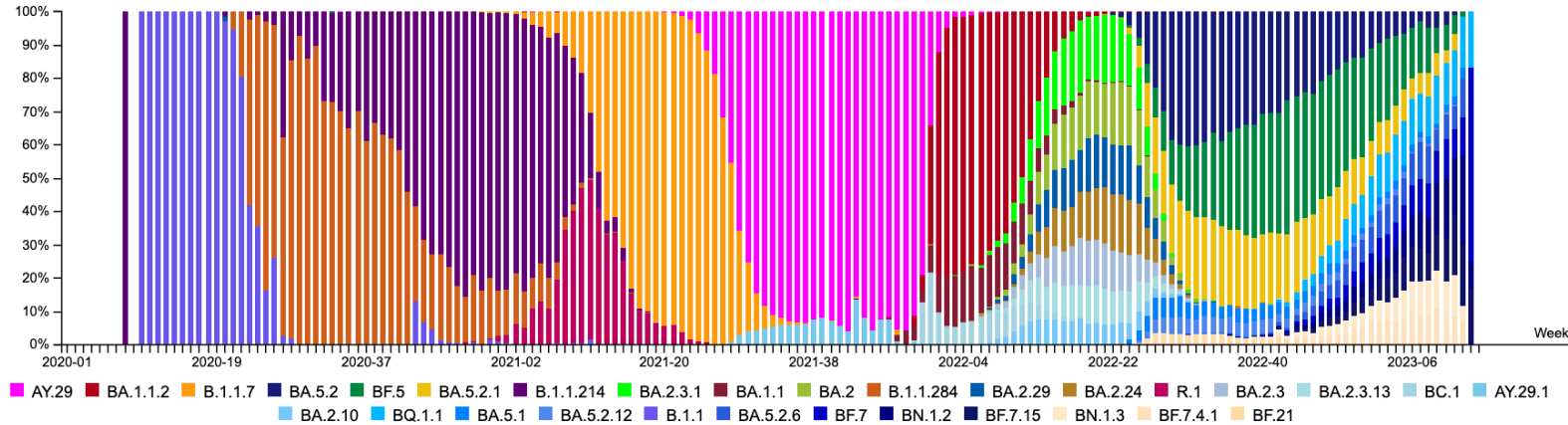


2023-12週
2023/03/20 - 03/26

Unassigned: Not available correct PANGO lineage with low sequence quality because of low viral RNA load.

(ウイルス量が少なくゲノム情報が不十分であり正確に PANGO 系統を判定できない対象)

[Only Domestic] Weekly Top 30 Stacked Graph (count each week)



Unassigned: Not available correct PANGO lineage with low sequence quality because of low viral RNA load.

(ウイルス量が少なくゲノム情報が不十分であり正確に PANGO 系統を判定できない対象)

| Lineage | 2023-12(w) | | |
|-----------|------------|------------|----|
| BN.1 | 4 | BF.7.4 | 5 |
| BN.1.1 | 1 | BF.7.4.1 | 4 |
| BN.1.2 | 30 | BF.7.6 | 1 |
| BN.1.2.1 | 1 | BQ.1 | 1 |
| BN.1.3 | 14 | BQ.1.1 | 26 |
| BN.1.3.2 | 4 | BQ.1.1.10 | 1 |
| CH.1.1 | 4 | BQ.1.1.13 | 2 |
| CH.1.1.1 | 1 | BQ.1.1.18 | 14 |
| CJ.1 | 1 | BQ.1.1.23 | 1 |
| CM.12 | 1 | BQ.1.1.32 | 1 |
| CM.8.1 | 4 | BQ.1.10 | 1 |
| BA.5.1 | 3 | BQ.1.11 | 2 |
| BA.5.2 | 1 | BQ.1.18 | 5 |
| BA.5.2.1 | 3 | BQ.1.24 | 1 |
| BA.5.2.13 | 2 | BQ.1.28 | 1 |
| BA.5.2.35 | 2 | CK.1.1 | 2 |
| BA.5.2.6 | 7 | CR.1 | 2 |
| BA.5.3.1 | 1 | XAG | 1 |
| BE.9 | 2 | XBB.1 | 11 |
| BF.11 | 4 | XBB.1.5 | 60 |
| BF.11.1 | 1 | XBB.1.8 | 1 |
| BF.11.5 | 1 | XBB.1.9 | 9 |
| BF.5 | 2 | XBB.1.9.1 | 28 |
| BF.7 | 11 | XBB.2 | 4 |
| BF.7.14 | 1 | XBL | 2 |
| BF.7.15 | 20 | Unassigned | 2 |

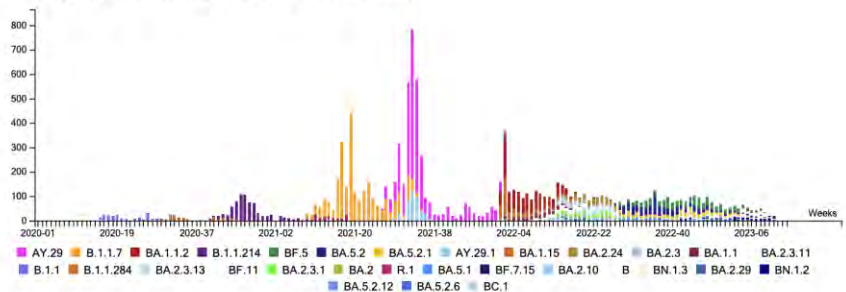
12週の時点でBA.1 0%、BA.2 20.7%、BA.4 0%、※その他の株は
BA.5 41.7%、デルタ株 0%、それ以外 37.6%であった。 検出されていない。
※それぞれの下位系統を含む

※今後、解析判定データの追加登録が行われ、数値の変動があることに留意

※地方衛生研究所で解析されたゲノム解析結果を含む。
 ※変異株PCR検査での陽性検体を優先してゲノム解読していたこともあるため、正確な母数でPANGO lineage判定できない可能性がある。
 ※デルタ株は、PANGO系統のB.1.617.2系統とその亜系統にあたるAY系統を含む。
 ※オミクロン株は、PANGO系統のB.1.1.529系統とその亜系統にあたるBA系統を含む。
 ※各都道府県のゲノムサーベイランスの状況については、厚生労働省HPの新型コロナウイルス感染症について/国内の発生状況/変異株に関する参考資料、において公表しています。

北海道

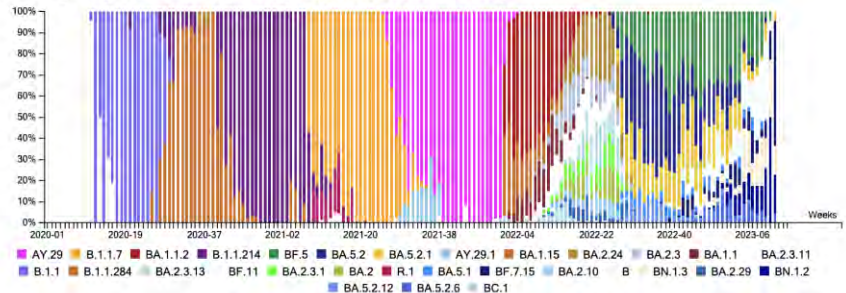
Weekly Top 30 Graph (count each week)



Unassigned: Not available correct PANGO lineage with low sequence quality because of low viral RNA load.

(ウイルス量が少なくゲノム情報が不十分であり正確に PANGO 系統を判定できない対象)

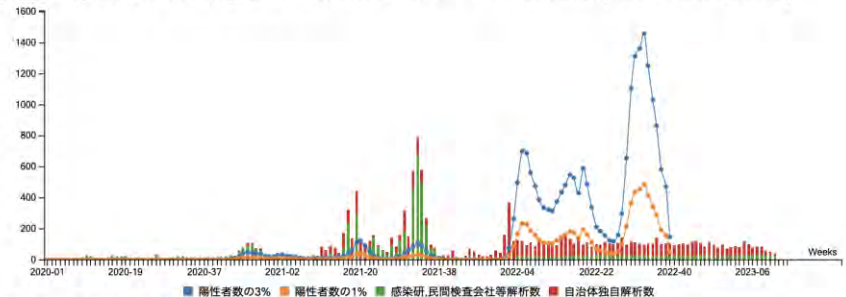
Weekly Top 30 Stacked Graph (count each week)



Unassigned: Not available correct PANGO lineage with low sequence quality because of low viral RNA load.

(ウイルス量が少なくゲノム情報が不十分であり正確に PANGO 系統を判定できない対象)

[Asia/Japan/Hokkaido] 陽性者数の3%・1% / ゲノム確定数 (count each week)

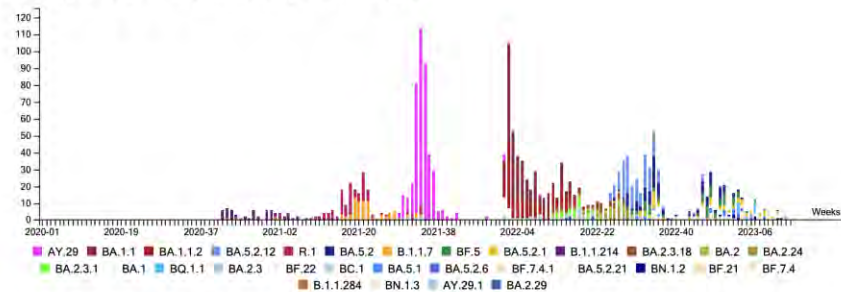


[陽性者数の計算について (集計元)] 情報:NHKまとめ (都道府県別の感染者数より) <https://www3.nhk.or.jp/news/special/coronavirus/data/>

[ゲノム確定数の計算] 感染研での解読分、自治体での解読分 (地方衛生研究所)、民間検査会社での解読分の合計。
(いずれも感染研ゲノムセンター把握分を対象として集計実施)

青森県

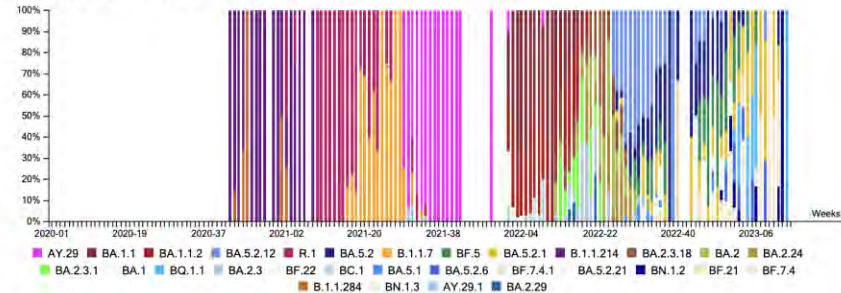
Weekly Top 30 Graph (count each week)



Unassigned: Not available correct PANGO lineage with low sequence quality because of low viral RNA load.

(ウイルス量が少なくゲノム情報が不十分であり正確に PANGO 系統を判定できない対象)

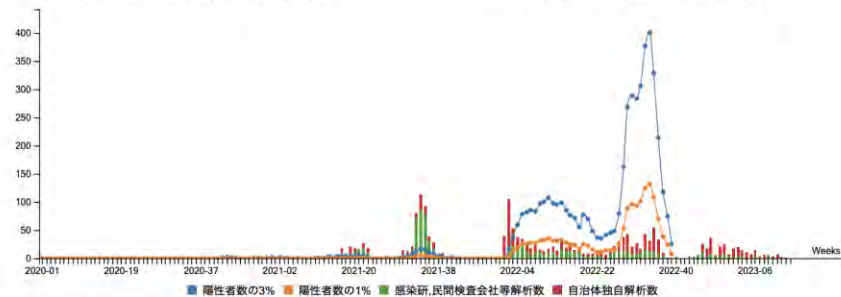
Weekly Top 30 Stacked Graph (count each week)



Unassigned: Not available correct PANGO lineage with low sequence quality because of low viral RNA load.

(ウイルス量が少なくゲノム情報が不十分であり正確に PANGO 系統を判定できない対象)

[Asia/Japan/Aomori] 陽性者数の3%・1% / ゲノム確定数 (count each week)

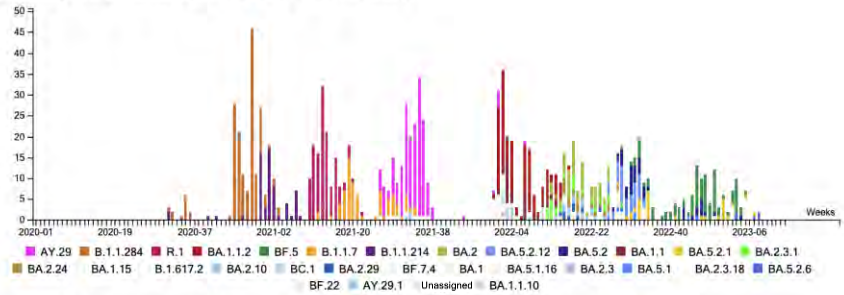


[陽性者数の計算について (集計元)] 情報:NHKまとめ (都道府県別の感染者数より) <https://www3.nhk.or.jp/news/special/coronavirus/data/>

[ゲノム確定数の計算] 感染研での解読分、自治体での解読分 (地方衛生研究所)、民間検査会社での解読分の合計。
(いずれも感染研ゲノムセンター把握分を対象として集計実施)

岩手県

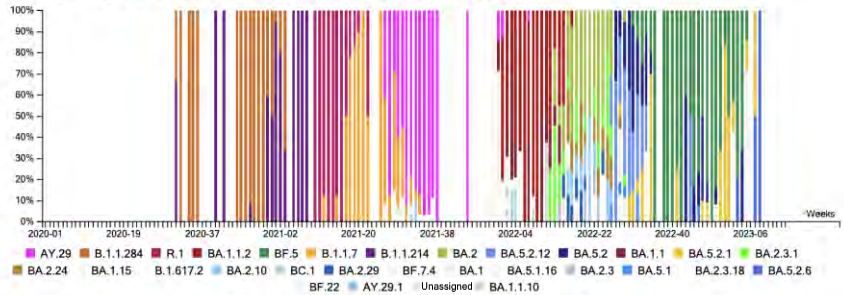
Weekly Top 30 Graph (count each week)



Unassigned: Not available correct PANGO lineage with low sequence quality because of low viral RNA load.

(ウイルス量が少なくゲノム情報が不十分であり正確に PANGO 系統を判定できない対象)

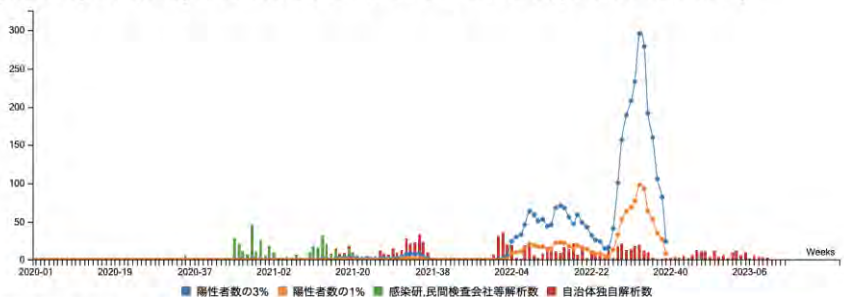
Weekly Top 30 Stacked Graph (count each week)



Unassigned: Not available correct PANGO lineage with low sequence quality because of low viral RNA load.

(ウイルス量が少なくゲノム情報が不十分であり正確に PANGO 系統を判定できない対象)

[Asia/Japan/Iwate] 陽性者数の3%・1% / ゲノム確定数 (count each week)

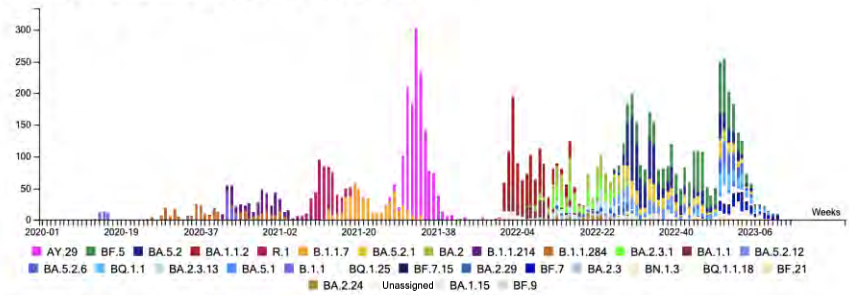


[陽性者数の計算について (集計元)] 情報:NHKまとめ (都道府県別の感染者数より) <https://www3.nhk.or.jp/news/special/coronavirus/data/>

[ゲノム確定数の計算] 感染研での解読分、自治体での解読分 (地方衛生研究所)、民間検査会社での解読分の合計。
(いずれも感染研ゲノムセンター把握分を対象として集計実施)

宮城県

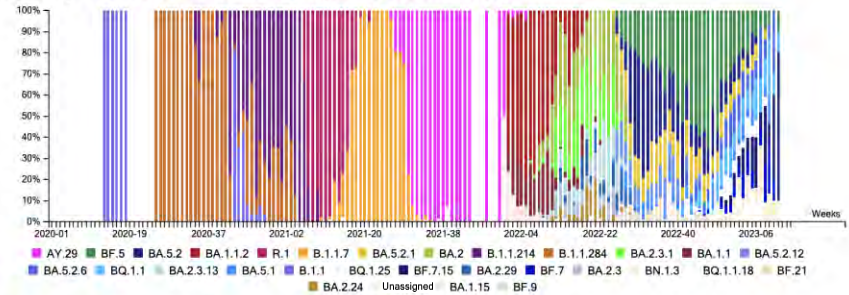
Weekly Top 30 Graph (count each week)



Unassigned: Not available correct PANGO lineage with low sequence quality because of low viral RNA load.

(ウイルス量が少なくゲノム情報が不十分であり正確に PANGO 系統を判定できない対象)

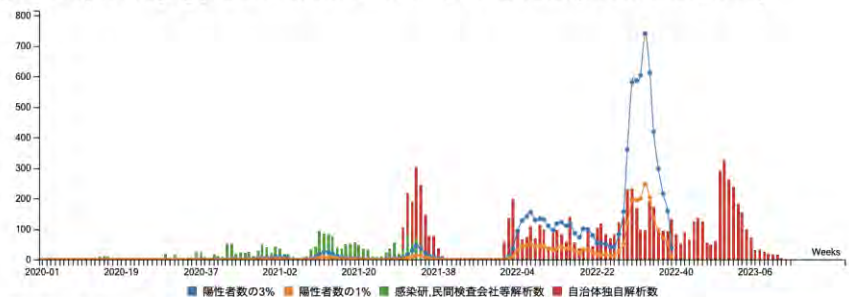
Weekly Top 30 Stacked Graph (count each week)



Unassigned: Not available correct PANGO lineage with low sequence quality because of low viral RNA load.

(ウイルス量が少なくゲノム情報が不十分であり正確に PANGO 系統を判定できない対象)

[Asia/Japan/Miyagi] 陽性者数の3%・1% / ゲノム確定数 (count each week)

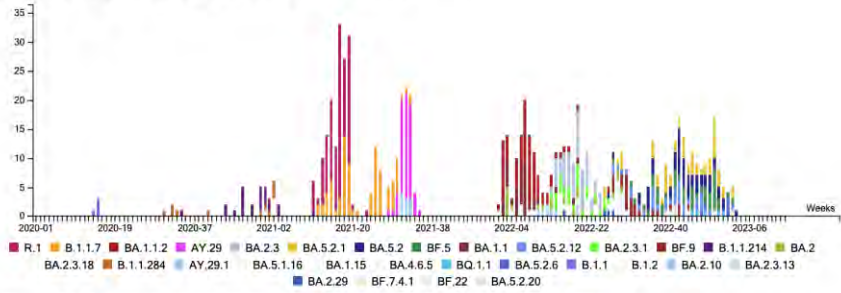


[陽性者数の計算について (集計元)] 情報:NHKまとめ (都道府県別の感染者数より) <https://www3.nhk.or.jp/news/special/coronavirus/data/>

[ゲノム確定数の計算] 感染研での解読分、自治体での解読分 (地方衛生研究所)、民間検査会社での解読分の合計。
(いずれも感染研ゲノムセンター把握分を対象として集計実施)

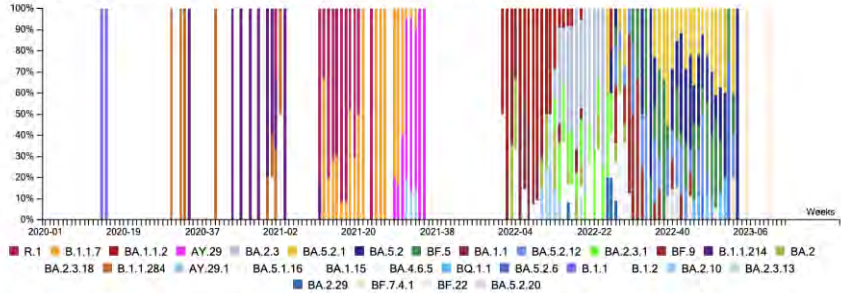
秋田県

Weekly Top 30 Graph (count each week)



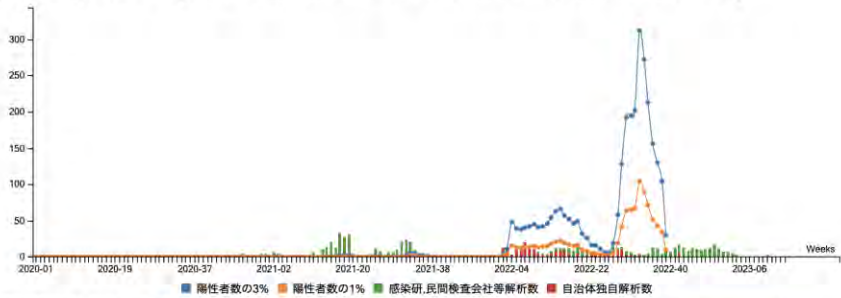
Unassigned: Not available correct PANGO lineage with low sequence quality because of low viral RNA load.
 (ウイルス量が少なくゲノム情報が不十分であり正確に PANGO 系統を判定できない対象)

Weekly Top 30 Stacked Graph (count each week)



Unassigned: Not available correct PANGO lineage with low sequence quality because of low viral RNA load.
 (ウイルス量が少なくゲノム情報が不十分であり正確に PANGO 系統を判定できない対象)

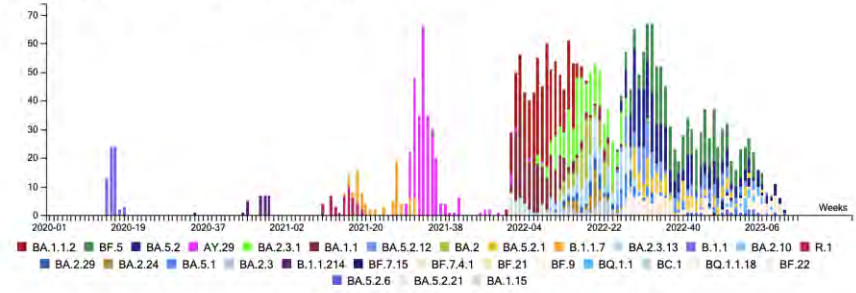
[Asia/Japan/Akita] 陽性者数の3%・1% / ゲノム確定数 (count each week)



[陽性者数の計算について (集計元)] 情報:NHKまとめ (都道府県別の感染者数より) <https://www3.nhk.or.jp/news/special/coronavirus/data/>
 [ゲノム確定数の計算] 感染研での解読分、自治体での解読分 (地方衛生研究所)、民間検査会社での解読分の合計。
 (いずれも感染研ゲノムセンター把握分を対象として集計実施)

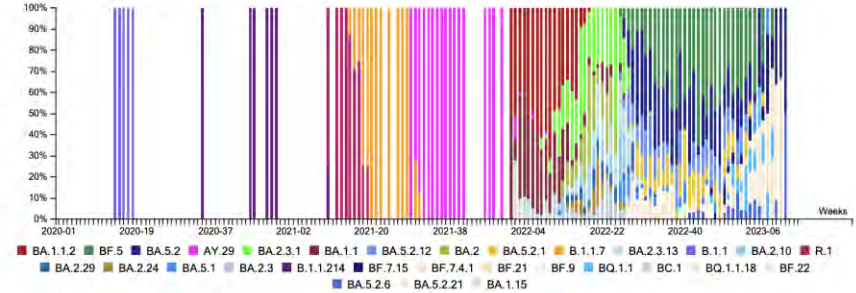
山形県

Weekly Top 30 Graph (count each week)



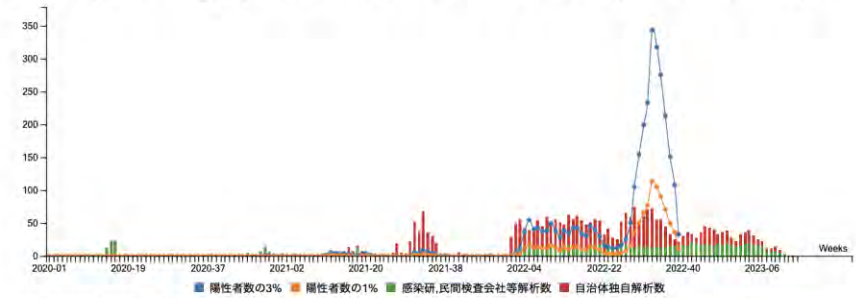
Unassigned: Not available correct PANGO lineage with low sequence quality because of low viral RNA load.
 (ウイルス量が少なくゲノム情報が不十分であり正確に PANGO 系統を判定できない対象)

Weekly Top 30 Stacked Graph (count each week)



Unassigned: Not available correct PANGO lineage with low sequence quality because of low viral RNA load.
 (ウイルス量が少なくゲノム情報が不十分であり正確に PANGO 系統を判定できない対象)

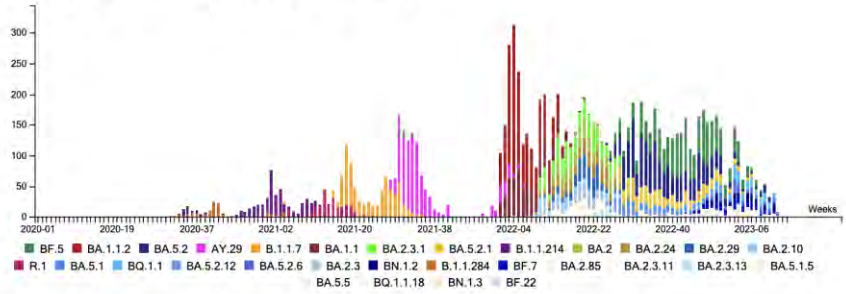
[Asia/Japan/Yamagata] 陽性者数の3%・1% / ゲノム確定数 (count each week)



[陽性者数の計算について (集計元)] 情報:NHKまとめ (都道府県別の感染者数より) <https://www3.nhk.or.jp/news/special/coronavirus/data/>
 [ゲノム確定数の計算] 感染研での解読分、自治体での解読分 (地方衛生研究所)、民間検査会社での解読分の合計。
 (いずれも感染研ゲノムセンター把握分を対象として集計実施)

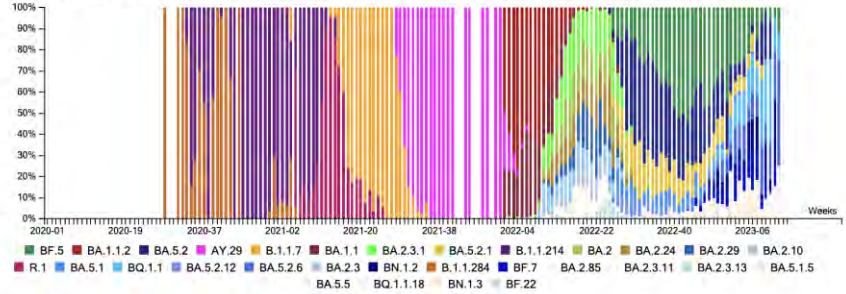
福島県

Weekly Top 30 Graph (count each week)



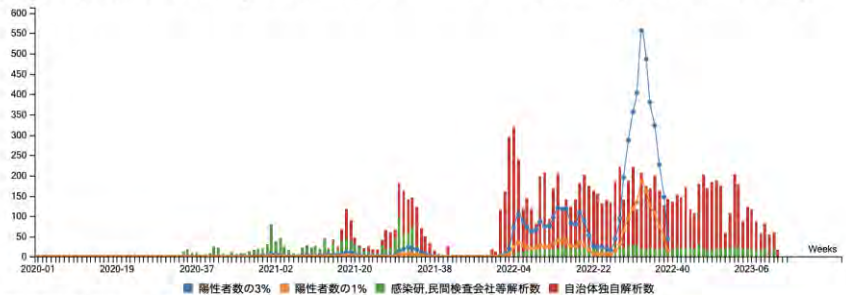
Unassigned: Not available correct PANGO lineage with low sequence quality because of low viral RNA load.
 (ウイルス量が少なくゲノム情報が不十分であり正確に PANGO 系統を判定できない対象)

Weekly Top 30 Stacked Graph (count each week)



Unassigned: Not available correct PANGO lineage with low sequence quality because of low viral RNA load.
 (ウイルス量が少なくゲノム情報が不十分であり正確に PANGO 系統を判定できない対象)

[Asia/Japan/Fukushima] 陽性者数の3%・1% / ゲノム確定数 (count each week)

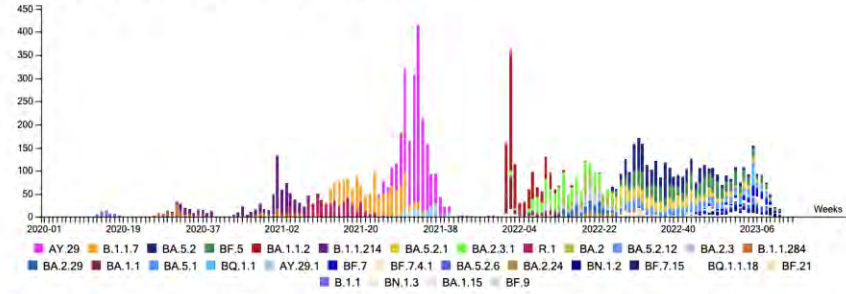


[陽性者数の計算について (集計元)] 情報:NHKまとめ (都道府県別の感染者数より) <https://www3.nhk.or.jp/news/special/coronavirus/data/>

[ゲノム確定数の計算] 感染研での解読分、自治体での解読分 (地方衛生研究所)、民間検査会社での解読分の合計。
 (いずれも感染研ゲノムセンター把握分を対象として集計実施)

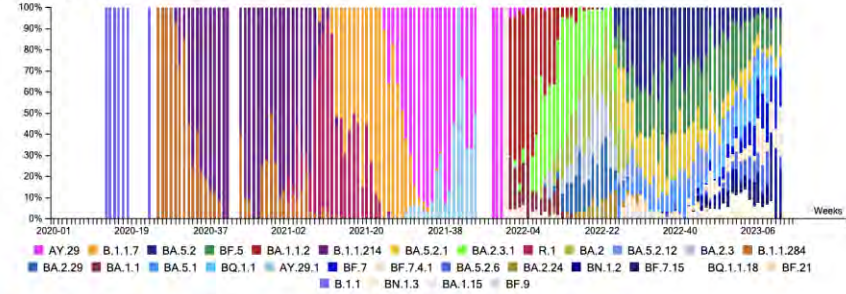
茨城県

Weekly Top 30 Graph (count each week)



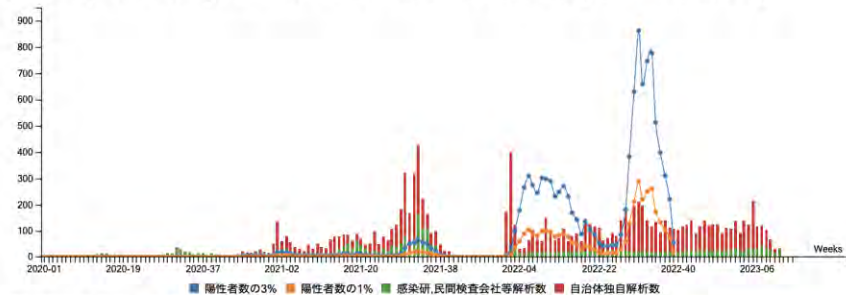
Unassigned: Not available correct PANGO lineage with low sequence quality because of low viral RNA load.
 (ウイルス量が少なくゲノム情報が不十分であり正確に PANGO 系統を判定できない対象)

Weekly Top 30 Stacked Graph (count each week)



Unassigned: Not available correct PANGO lineage with low sequence quality because of low viral RNA load.
 (ウイルス量が少なくゲノム情報が不十分であり正確に PANGO 系統を判定できない対象)

[Asia/Japan/Ibaraki] 陽性者数の3%・1% / ゲノム確定数 (count each week)

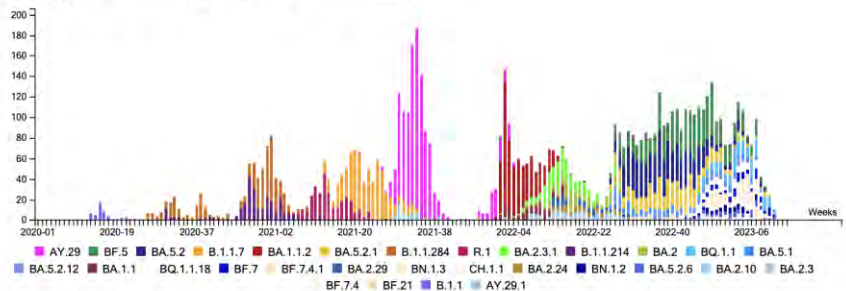


[陽性者数の計算について (集計元)] 情報:NHKまとめ (都道府県別の感染者数より) <https://www3.nhk.or.jp/news/special/coronavirus/data/>

[ゲノム確定数の計算] 感染研での解読分、自治体での解読分 (地方衛生研究所)、民間検査会社での解読分の合計。
 (いずれも感染研ゲノムセンター把握分を対象として集計実施)

栃木県

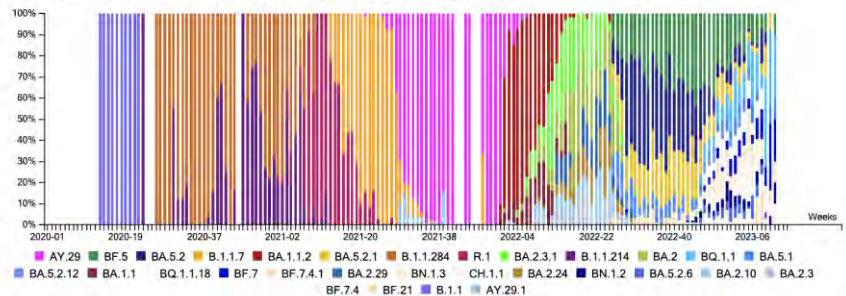
Weekly Top 30 Graph (count each week)



Unassigned: Not available correct PANGO lineage with low sequence quality because of low viral RNA load.

(ウイルス量が少なくゲノム情報が不十分であり正確に PANGO 系統を判定できない対象)

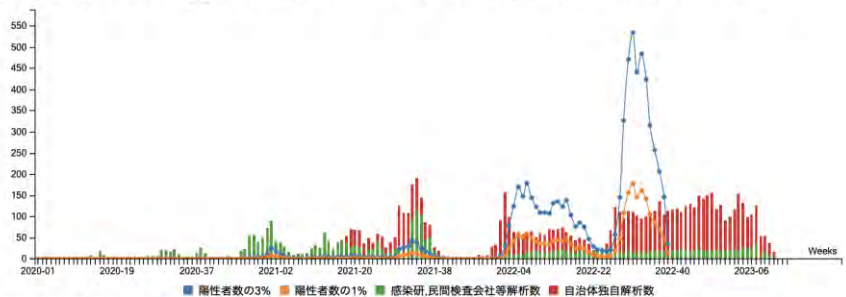
Weekly Top 30 Stacked Graph (count each week)



Unassigned: Not available correct PANGO lineage with low sequence quality because of low viral RNA load.

(ウイルス量が少なくゲノム情報が不十分であり正確に PANGO 系統を判定できない対象)

[Asia/Japan/Tochigi] 陽性者数の3%・1% / ゲノム確定数 (count each week)

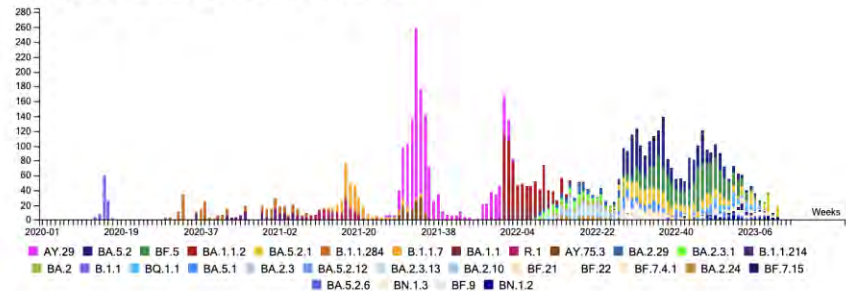


[陽性者数の計算について (集計元)] 情報:NHKまとめ (都道府県別の感染者数より) <https://www3.nhk.or.jp/news/special/coronavirus/data/>

[ゲノム確定数の計算] 感染研での解読分、自治体での解読分 (地方衛生研究所)、民間検査会社での解読分の合計。
(いずれも感染研ゲノムセンター把握分を対象として集計実施)

群馬県

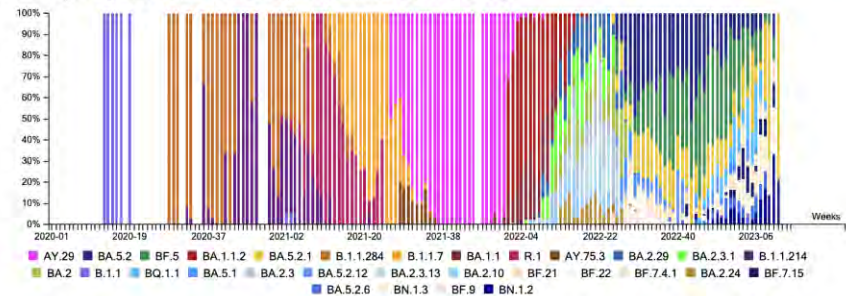
Weekly Top 30 Graph (count each week)



Unassigned: Not available correct PANGO lineage with low sequence quality because of low viral RNA load.

(ウイルス量が少なくゲノム情報が不十分であり正確に PANGO 系統を判定できない対象)

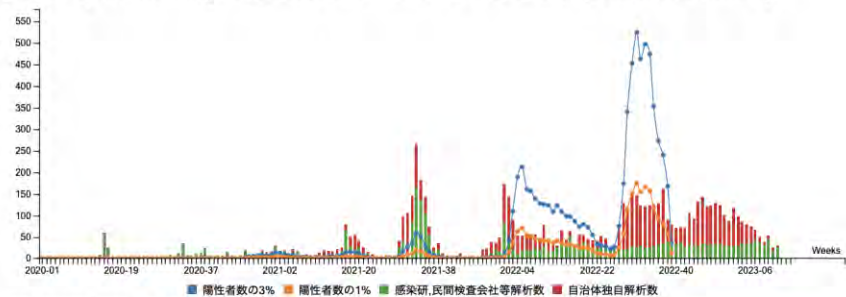
Weekly Top 30 Stacked Graph (count each week)



Unassigned: Not available correct PANGO lineage with low sequence quality because of low viral RNA load.

(ウイルス量が少なくゲノム情報が不十分であり正確に PANGO 系統を判定できない対象)

[Asia/Japan/Gunma] 陽性者数の3%・1% / ゲノム確定数 (count each week)

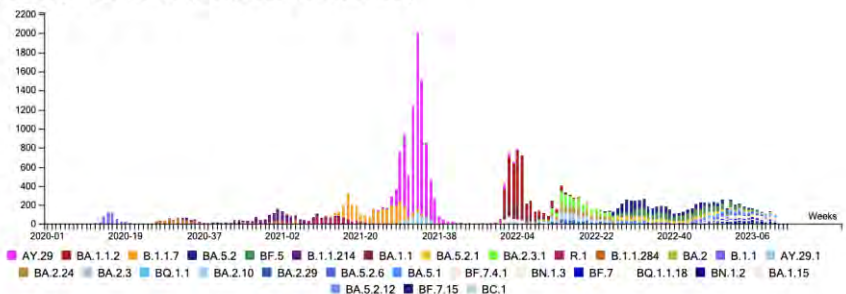


[陽性者数の計算について (集計元)] 情報:NHKまとめ (都道府県別の感染者数より) <https://www3.nhk.or.jp/news/special/coronavirus/data/>

[ゲノム確定数の計算] 感染研での解読分、自治体での解読分 (地方衛生研究所)、民間検査会社での解読分の合計。
(いずれも感染研ゲノムセンター把握分を対象として集計実施)

埼玉県

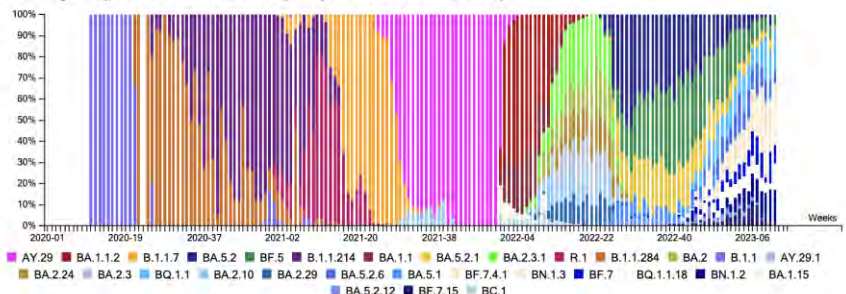
Weekly Top 30 Graph (count each week)



Unassigned: Not available correct PANGO lineage with low sequence quality because of low viral RNA load.

(ウイルス量が少なくゲノム情報が不十分であり正確に PANGO 系統を判定できない対象)

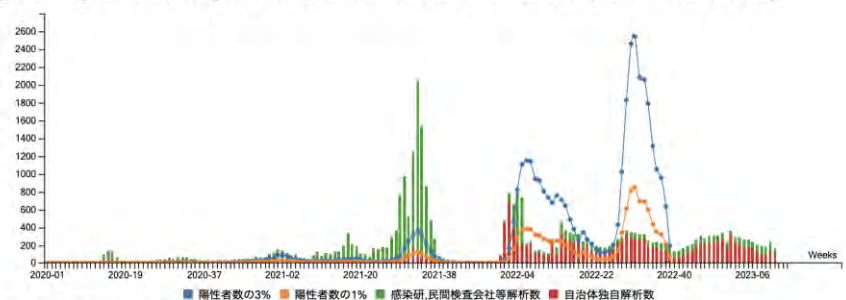
Weekly Top 30 Stacked Graph (count each week)



Unassigned: Not available correct PANGO lineage with low sequence quality because of low viral RNA load.

(ウイルス量が少なくゲノム情報が不十分であり正確に PANGO 系統を判定できない対象)

[Asia/Japan/Saitama] 陽性者数の3%・1% / ゲノム確定数 (count each week)

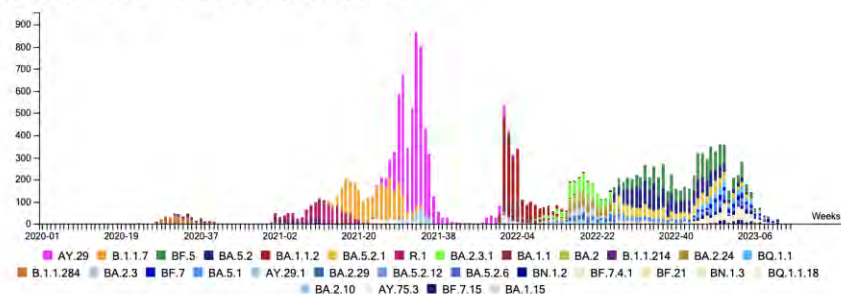


[陽性者数の計算について (集計元)] 情報:NHKまとめ (都道府県別の感染者数より) <https://www3.nhk.or.jp/news/special/coronavirus/data/>

[ゲノム確定数の計算] 感染研での解読分、自治体での解読分 (地方衛生研究所)、民間検査会社での解読分の合計。
(いずれも感染研ゲノムセンター把握分を対象として集計実施)

千葉県

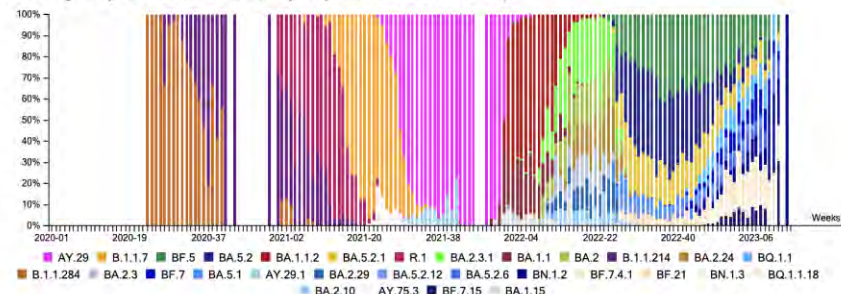
Weekly Top 30 Graph (count each week)



Unassigned: Not available correct PANGO lineage with low sequence quality because of low viral RNA load.

(ウイルス量が少なくゲノム情報が不十分であり正確に PANGO 系統を判定できない対象)

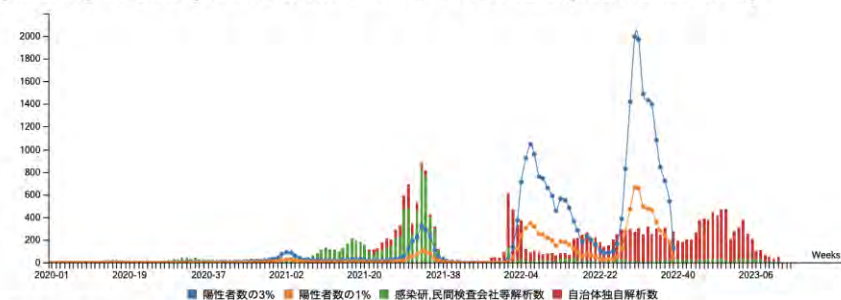
Weekly Top 30 Stacked Graph (count each week)



Unassigned: Not available correct PANGO lineage with low sequence quality because of low viral RNA load.

(ウイルス量が少なくゲノム情報が不十分であり正確に PANGO 系統を判定できない対象)

[Asia/Japan/Chiba] 陽性者数の3%・1% / ゲノム確定数 (count each week)

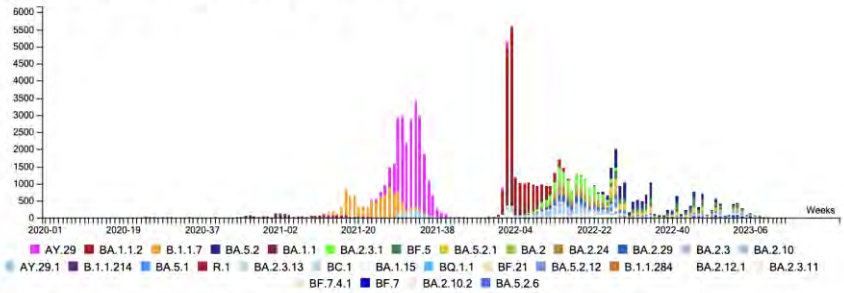


[陽性者数の計算について (集計元)] 情報:NHKまとめ (都道府県別の感染者数より) <https://www3.nhk.or.jp/news/special/coronavirus/data/>

[ゲノム確定数の計算] 感染研での解読分、自治体での解読分 (地方衛生研究所)、民間検査会社での解読分の合計。
(いずれも感染研ゲノムセンター把握分を対象として集計実施)

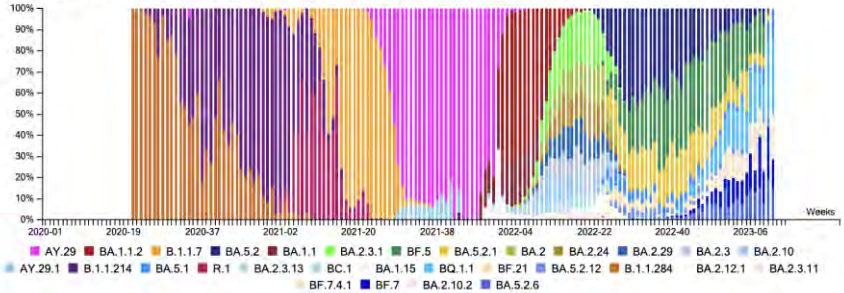
東京都

Weekly Top 30 Graph (count each week)



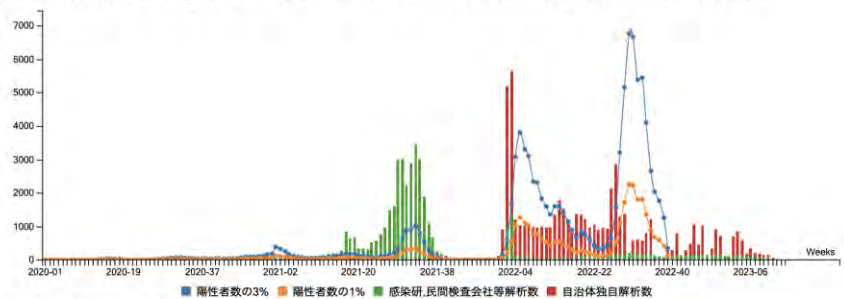
Unassigned: Not available correct PANGO lineage with low sequence quality because of low viral RNA load.
 (ウイルス量が少なくゲノム情報が不十分であり正確に PANGO 系統を判定できない対象)

Weekly Top 30 Stacked Graph (count each week)



Unassigned: Not available correct PANGO lineage with low sequence quality because of low viral RNA load.
 (ウイルス量が少なくゲノム情報が不十分であり正確に PANGO 系統を判定できない対象)

[Asia/Japan/Tokyo] 陽性者数の3%・1% / ゲノム確定数 (count each week)

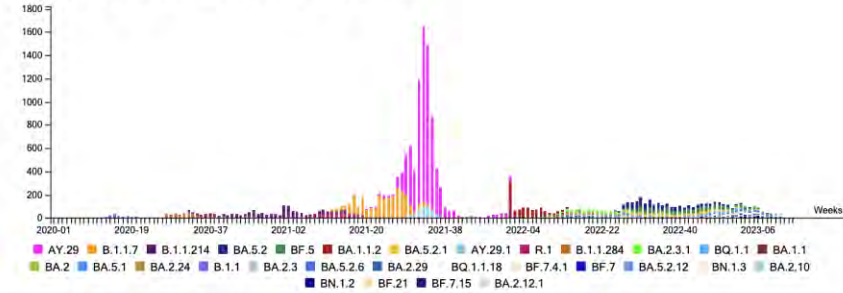


[陽性者数の計算について (集計元)] 情報:NHKまとめ (都道府県別の感染者数より) <https://www3.nhk.or.jp/news/special/coronavirus/data/>

[ゲノム確定数の計算] 感染研での解読分、自治体での解読分 (地方衛生研究所)、民間検査会社での解読分の合計。
 (いずれも感染研ゲノムセンター把握分を対象として集計実施)

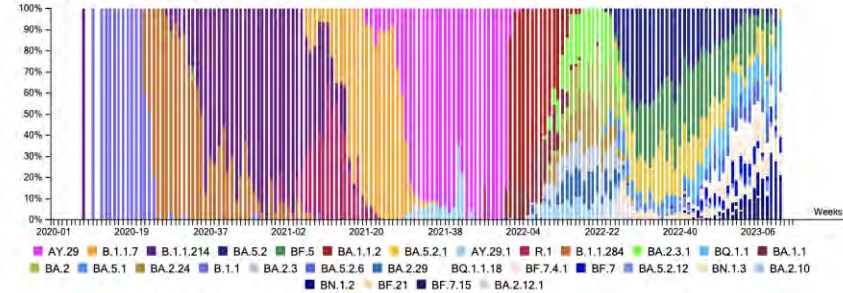
神奈川県

Weekly Top 30 Graph (count each week)



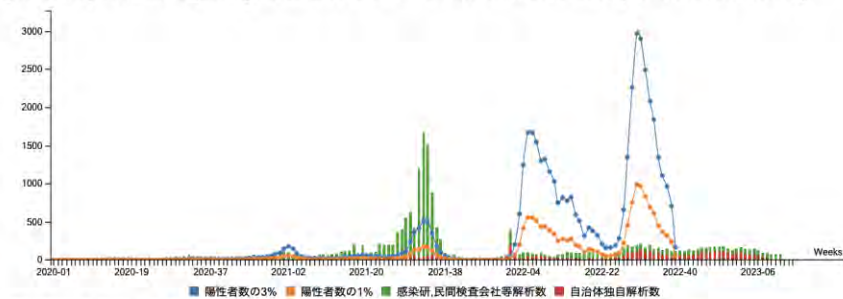
Unassigned: Not available correct PANGO lineage with low sequence quality because of low viral RNA load.
 (ウイルス量が少なくゲノム情報が不十分であり正確に PANGO 系統を判定できない対象)

Weekly Top 30 Stacked Graph (count each week)



Unassigned: Not available correct PANGO lineage with low sequence quality because of low viral RNA load.
 (ウイルス量が少なくゲノム情報が不十分であり正確に PANGO 系統を判定できない対象)

[Asia/Japan/Kanagawa] 陽性者数の3%・1% / ゲノム確定数 (count each week)

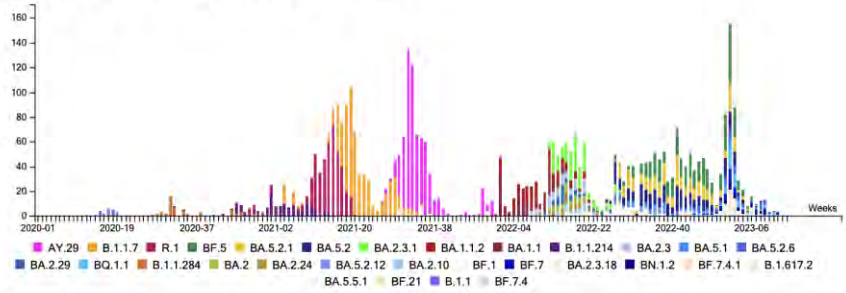


[陽性者数の計算について (集計元)] 情報:NHKまとめ (都道府県別の感染者数より) <https://www3.nhk.or.jp/news/special/coronavirus/data/>

[ゲノム確定数の計算] 感染研での解読分、自治体での解読分 (地方衛生研究所)、民間検査会社での解読分の合計。
 (いずれも感染研ゲノムセンター把握分を対象として集計実施)

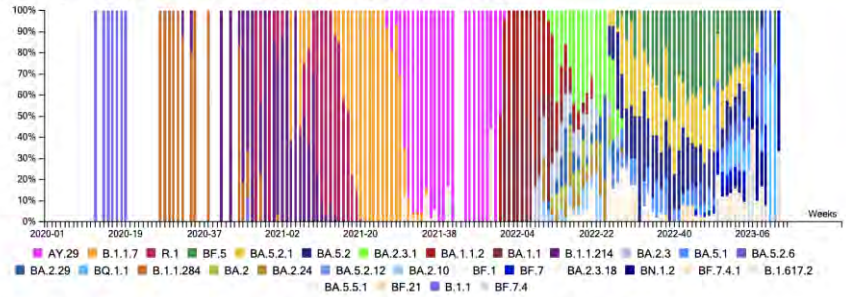
新潟県

Weekly Top 30 Graph (count each week)



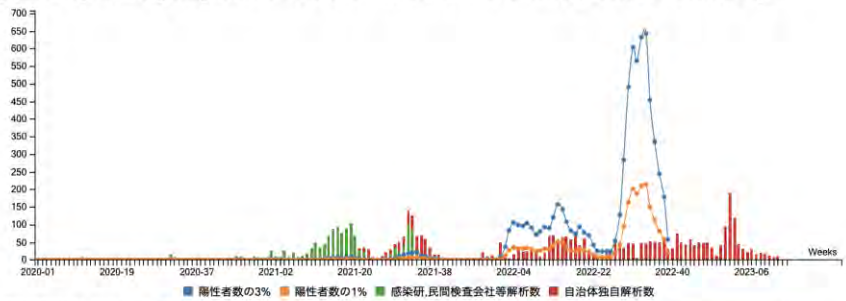
Unassigned: Not available correct PANGO lineage with low sequence quality because of low viral RNA load.
 (ウイルス量が少なくゲノム情報が不十分であり正確に PANGO 系統を判定できない対象)

Weekly Top 30 Stacked Graph (count each week)



Unassigned: Not available correct PANGO lineage with low sequence quality because of low viral RNA load.
 (ウイルス量が少なくゲノム情報が不十分であり正確に PANGO 系統を判定できない対象)

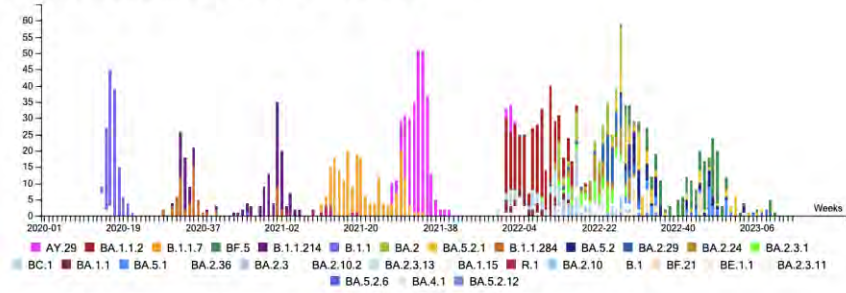
[Asia/Japan/Niigata] 陽性者数の3%・1% / ゲノム確定数 (count each week)



[陽性者数の計算について (集計元)] 情報:NHKまとめ (都道府県別の感染者数より) <https://www3.nhk.or.jp/news/special/coronavirus/data/>
 [ゲノム確定数の計算] 感染研での解読分、自治体での解読分 (地方衛生研究所)、民間検査会社での解読分の合計。
 (いずれも感染研ゲノムセンター把握分を対象として集計実施)

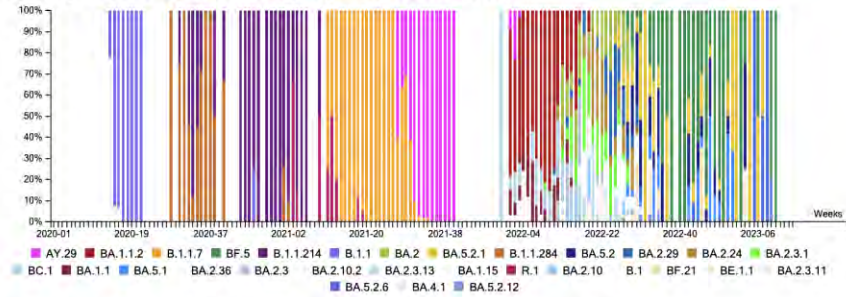
富山県

Weekly Top 30 Graph (count each week)



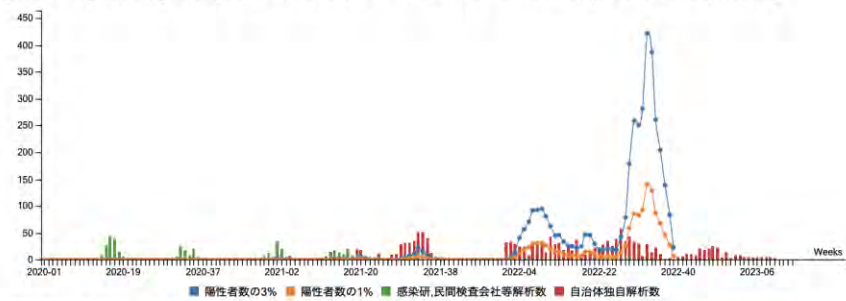
Unassigned: Not available correct PANGO lineage with low sequence quality because of low viral RNA load.
 (ウイルス量が少なくゲノム情報が不十分であり正確に PANGO 系統を判定できない対象)

Weekly Top 30 Stacked Graph (count each week)



Unassigned: Not available correct PANGO lineage with low sequence quality because of low viral RNA load.
 (ウイルス量が少なくゲノム情報が不十分であり正確に PANGO 系統を判定できない対象)

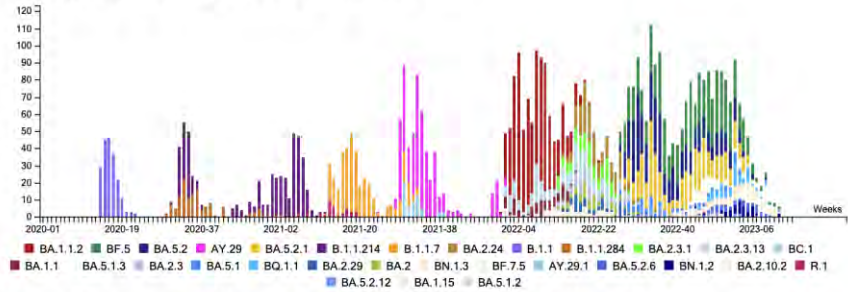
[Asia/Japan/Toyama] 陽性者数の3%・1% / ゲノム確定数 (count each week)



[陽性者数の計算について (集計元)] 情報:NHKまとめ (都道府県別の感染者数より) <https://www3.nhk.or.jp/news/special/coronavirus/data/>
 [ゲノム確定数の計算] 感染研での解読分、自治体での解読分 (地方衛生研究所)、民間検査会社での解読分の合計。
 (いずれも感染研ゲノムセンター把握分を対象として集計実施)

石川県

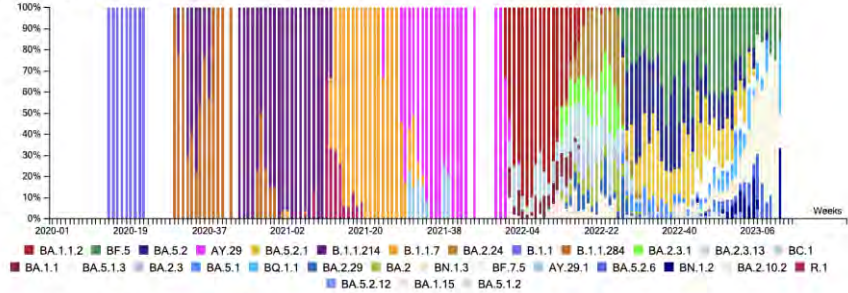
Weekly Top 30 Graph (count each week)



Unassigned: Not available correct PANGO lineage with low sequence quality because of low viral RNA load.

(ウイルス量が少なくゲノム情報が不十分であり正確に PANGO 系統を判定できない対象)

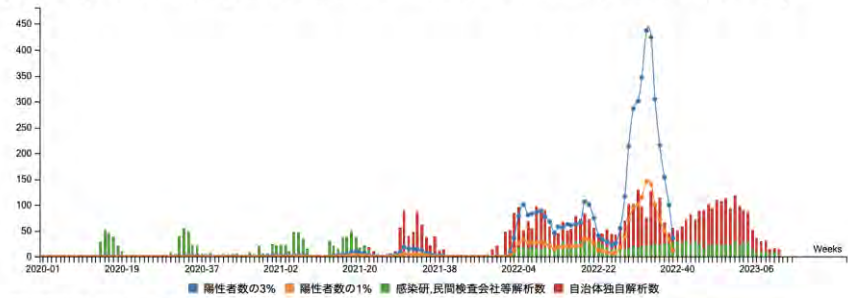
Weekly Top 30 Stacked Graph (count each week)



Unassigned: Not available correct PANGO lineage with low sequence quality because of low viral RNA load.

(ウイルス量が少なくゲノム情報が不十分であり正確に PANGO 系統を判定できない対象)

[Asia/Japan/Ishikawa] 陽性者数の3%・1% / ゲノム確定数 (count each week)



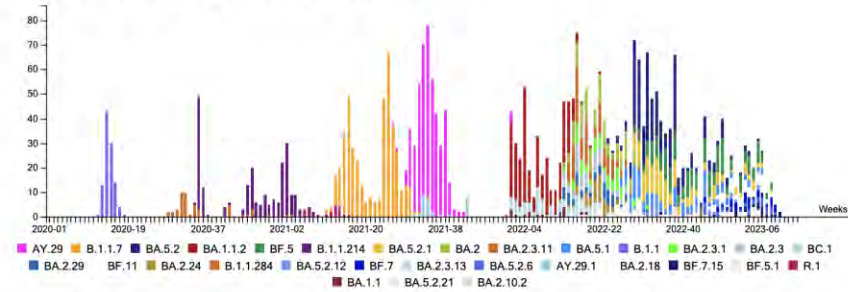
[陽性者数の計算について (集計元)] 情報:NHKまとめ (都道府県別の感染者数より) <https://www3.nhk.or.jp/news/special/coronavirus/data/>

[ゲノム確定数の計算] 感染研での解読分、自治体での解読分 (地方衛生研究所)、民間検査会社での解読分の合計。

(いずれも感染研ゲノムセンター把握分を対象として集計実施)

福井県

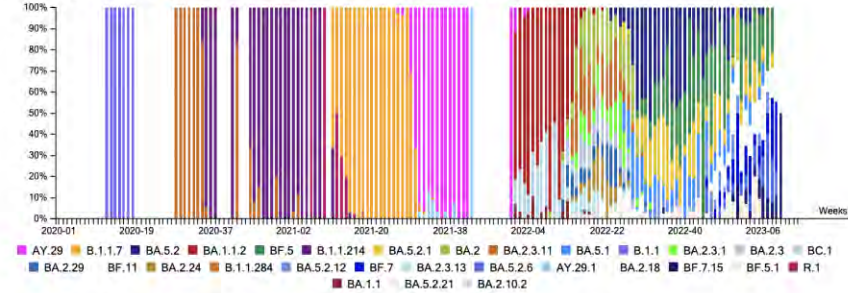
Weekly Top 30 Graph (count each week)



Unassigned: Not available correct PANGO lineage with low sequence quality because of low viral RNA load.

(ウイルス量が少なくゲノム情報が不十分であり正確に PANGO 系統を判定できない対象)

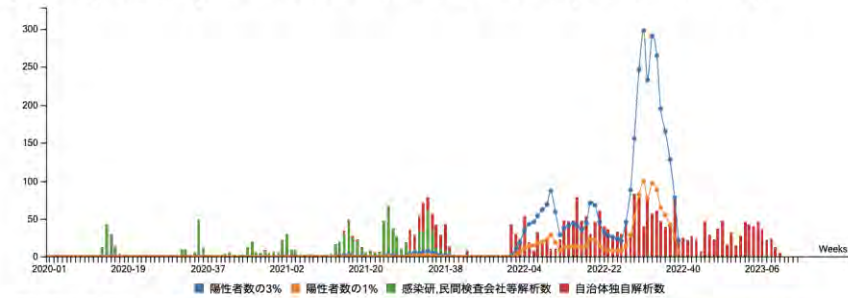
Weekly Top 30 Stacked Graph (count each week)



Unassigned: Not available correct PANGO lineage with low sequence quality because of low viral RNA load.

(ウイルス量が少なくゲノム情報が不十分であり正確に PANGO 系統を判定できない対象)

[Asia/Japan/Fukui] 陽性者数の3%・1% / ゲノム確定数 (count each week)



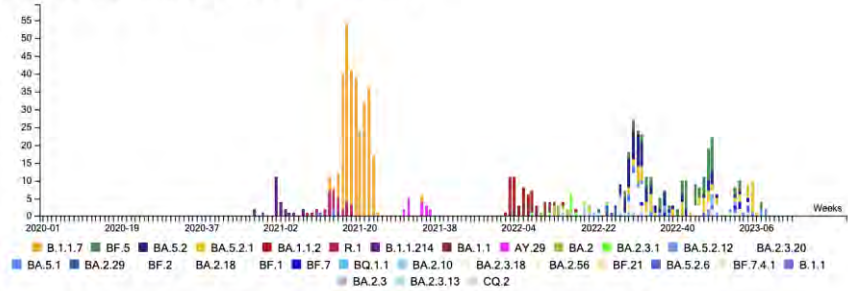
[陽性者数の計算について (集計元)] 情報:NHKまとめ (都道府県別の感染者数より) <https://www3.nhk.or.jp/news/special/coronavirus/data/>

[ゲノム確定数の計算] 感染研での解読分、自治体での解読分 (地方衛生研究所)、民間検査会社での解読分の合計。

(いずれも感染研ゲノムセンター把握分を対象として集計実施)

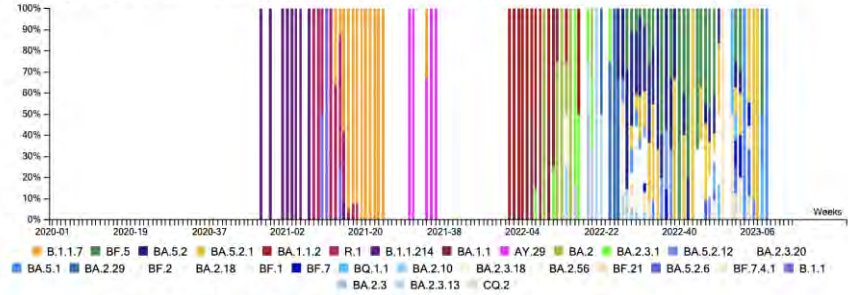
山梨県

Weekly Top 30 Graph (count each week)



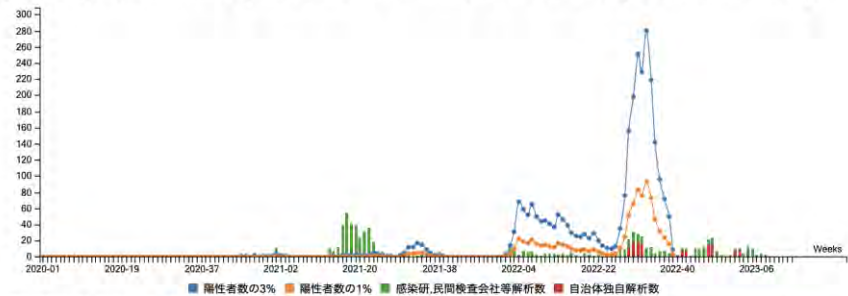
Unassigned: Not available correct PANGO lineage with low sequence quality because of low viral RNA load.
 (ウイルス量が少なくゲノム情報が不十分であり正確に PANGO 系統を判定できない対象)

Weekly Top 30 Stacked Graph (count each week)



Unassigned: Not available correct PANGO lineage with low sequence quality because of low viral RNA load.
 (ウイルス量が少なくゲノム情報が不十分であり正確に PANGO 系統を判定できない対象)

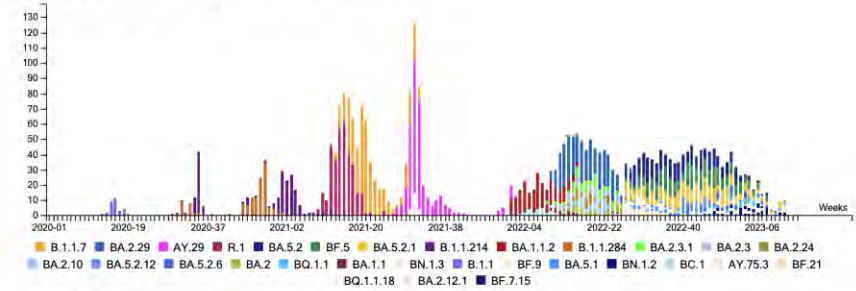
[Asia/Japan/Yamanashi] 陽性者数の3%・1% / ゲノム確定数 (count each week)



[陽性者数の計算について (集計元) 情報:NHKまとめ (都道府県別の感染者数より) <https://www3.nhk.or.jp/news/special/coronavirus/data/>
 [ゲノム確定数の計算] 感染研での解読分、自治体での解読分 (地方衛生研究所)、民間検査会社での解読分の合計。
 (いずれも感染研ゲノムセンター把握分を対象として集計実施)

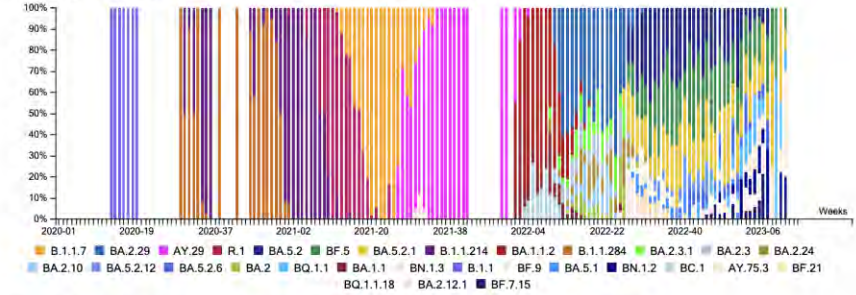
長野県

Weekly Top 30 Graph (count each week)



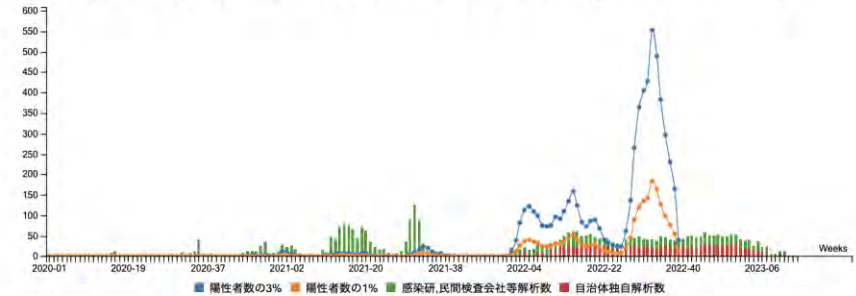
Unassigned: Not available correct PANGO lineage with low sequence quality because of low viral RNA load.
 (ウイルス量が少なくゲノム情報が不十分であり正確に PANGO 系統を判定できない対象)

Weekly Top 30 Stacked Graph (count each week)



Unassigned: Not available correct PANGO lineage with low sequence quality because of low viral RNA load.
 (ウイルス量が少なくゲノム情報が不十分であり正確に PANGO 系統を判定できない対象)

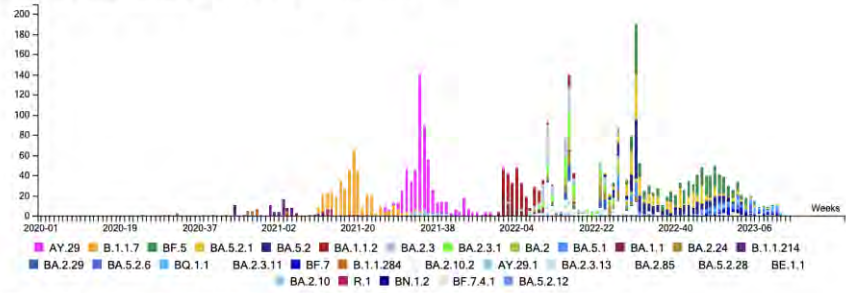
[Asia/Japan/Nagano] 陽性者数の3%・1% / ゲノム確定数 (count each week)



[陽性者数の計算について (集計元) 情報:NHKまとめ (都道府県別の感染者数より) <https://www3.nhk.or.jp/news/special/coronavirus/data/>
 [ゲノム確定数の計算] 感染研での解読分、自治体での解読分 (地方衛生研究所)、民間検査会社での解読分の合計。
 (いずれも感染研ゲノムセンター把握分を対象として集計実施)

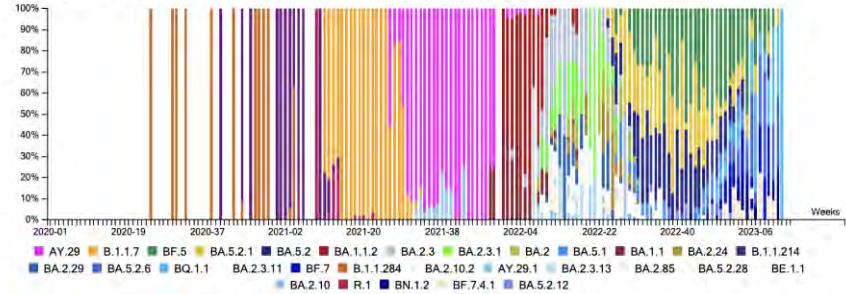
岐阜県

Weekly Top 30 Graph (count each week)



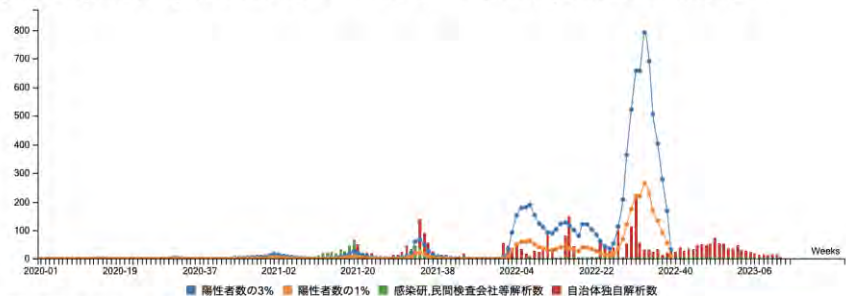
Unassigned: Not available correct PANGO lineage with low sequence quality because of low viral RNA load.
 (ウイルス量が少なくゲノム情報が不十分であり正確に PANGO 系統を判定できない対象)

Weekly Top 30 Stacked Graph (count each week)



Unassigned: Not available correct PANGO lineage with low sequence quality because of low viral RNA load.
 (ウイルス量が少なくゲノム情報が不十分であり正確に PANGO 系統を判定できない対象)

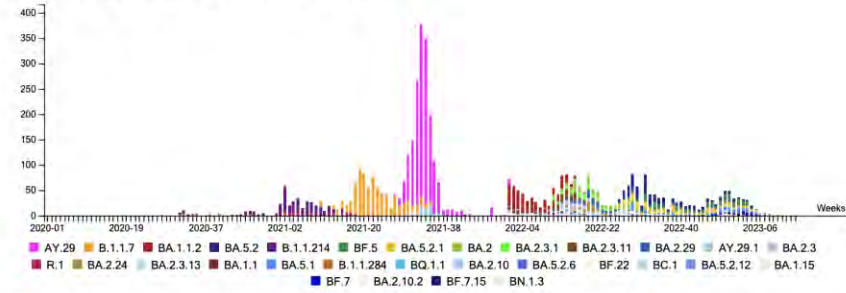
[Asia/Japan/Gifu] 陽性者数の3%・1% / ゲノム確定数 (count each week)



[陽性者数の計算について (集計元)] 情報:NHKまとめ (都道府県別の感染者数より) <https://www3.nhk.or.jp/news/special/coronavirus/data/>
 [ゲノム確定数の計算] 感染研での解読分、自治体での解読分 (地方衛生研究所)、民間検査会社での解読分の合計。
 (いずれも感染研ゲノムセンター把握分を対象として集計実施)

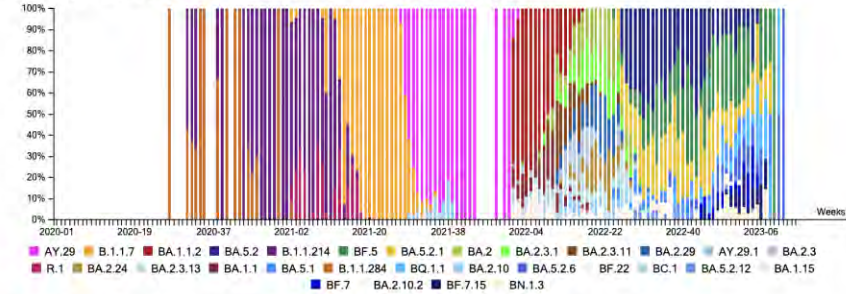
静岡県

Weekly Top 30 Graph (count each week)



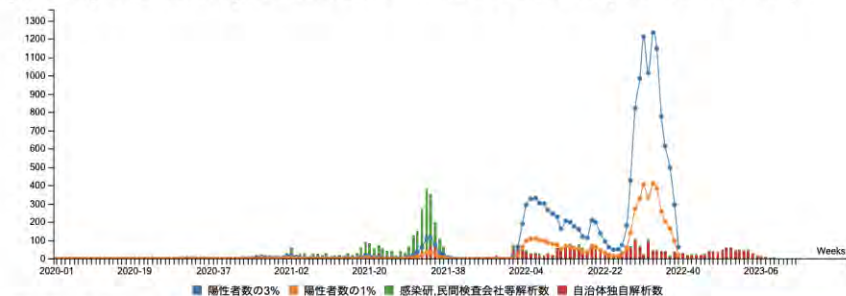
Unassigned: Not available correct PANGO lineage with low sequence quality because of low viral RNA load.
 (ウイルス量が少なくゲノム情報が不十分であり正確に PANGO 系統を判定できない対象)

Weekly Top 30 Stacked Graph (count each week)



Unassigned: Not available correct PANGO lineage with low sequence quality because of low viral RNA load.
 (ウイルス量が少なくゲノム情報が不十分であり正確に PANGO 系統を判定できない対象)

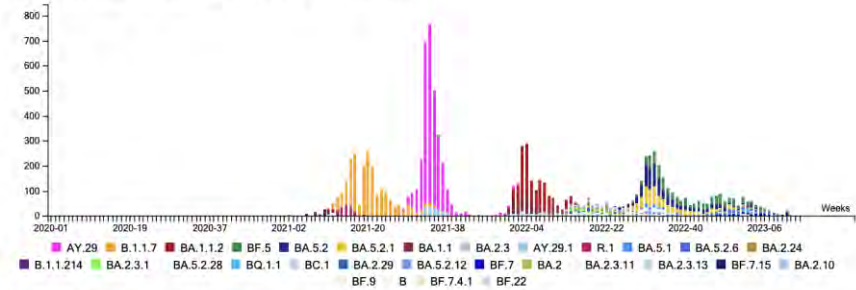
[Asia/Japan/Shizuoka] 陽性者数の3%・1% / ゲノム確定数 (count each week)



[陽性者数の計算について (集計元)] 情報:NHKまとめ (都道府県別の感染者数より) <https://www3.nhk.or.jp/news/special/coronavirus/data/>
 [ゲノム確定数の計算] 感染研での解読分、自治体での解読分 (地方衛生研究所)、民間検査会社での解読分の合計。
 (いずれも感染研ゲノムセンター把握分を対象として集計実施)

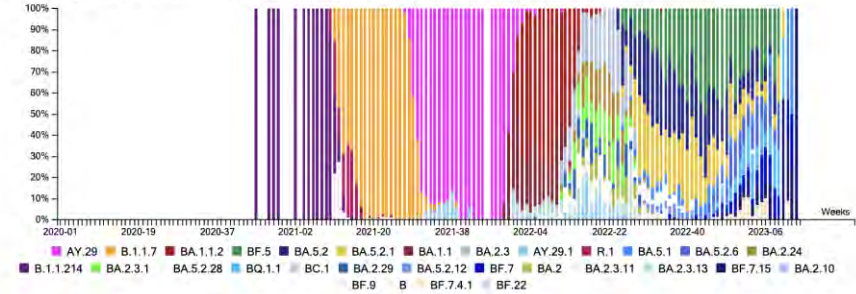
愛知県

Weekly Top 30 Graph (count each week)



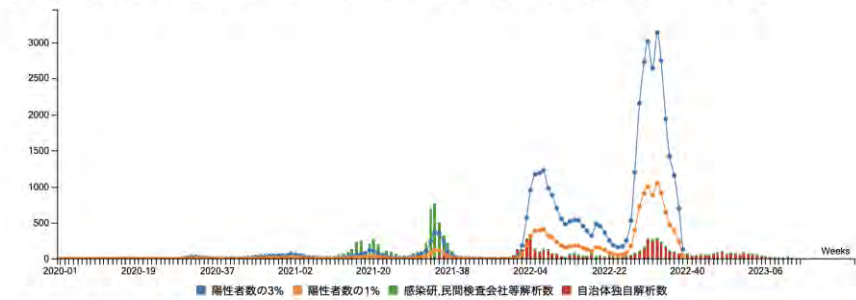
Unassigned: Not available correct PANGO lineage with low sequence quality because of low viral RNA load.
 (ウイルス量が少なくゲノム情報が不十分であり正確に PANGO 系統を判定できない対象)

Weekly Top 30 Stacked Graph (count each week)



Unassigned: Not available correct PANGO lineage with low sequence quality because of low viral RNA load.
 (ウイルス量が少なくゲノム情報が不十分であり正確に PANGO 系統を判定できない対象)

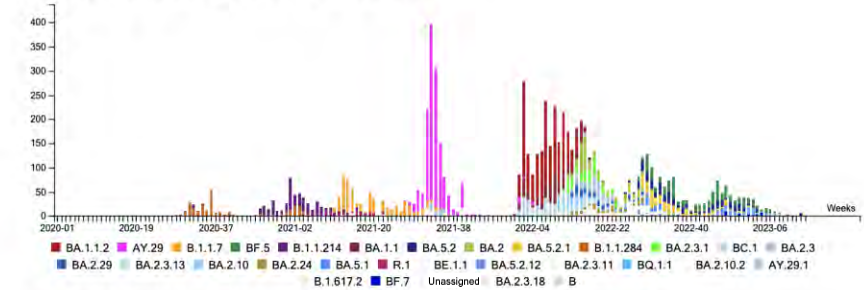
[Asia/Japan/Aichi] 陽性者数の3%・1% / ゲノム確定数 (count each week)



[陽性者数の計算について (集計元)] 情報:NHKまとめ (都道府県別の感染者数より) <https://www3.nhk.or.jp/news/special/coronavirus/data/>
 [ゲノム確定数の計算] 感染研での解読分、自治体での解読分 (地方衛生研究所)、民間検査会社での解読分の合計。
 (いずれも感染研ゲノムセンター把握分を対象として集計実施)

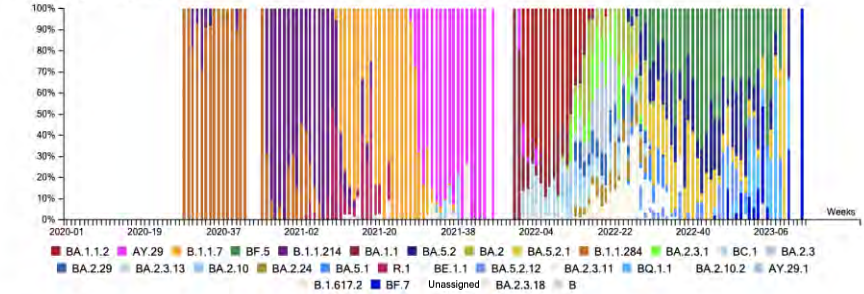
三重県

Weekly Top 30 Graph (count each week)



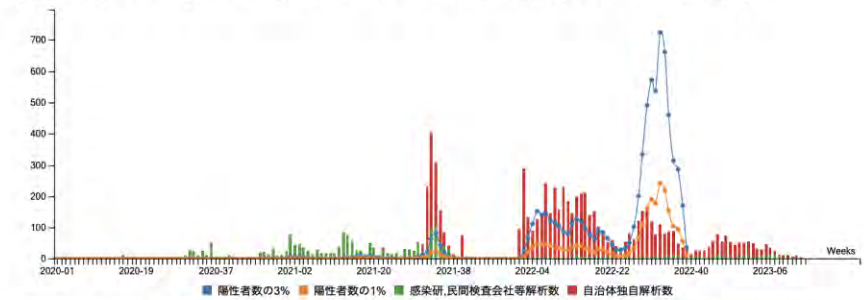
Unassigned: Not available correct PANGO lineage with low sequence quality because of low viral RNA load.
 (ウイルス量が少なくゲノム情報が不十分であり正確に PANGO 系統を判定できない対象)

Weekly Top 30 Stacked Graph (count each week)



Unassigned: Not available correct PANGO lineage with low sequence quality because of low viral RNA load.
 (ウイルス量が少なくゲノム情報が不十分であり正確に PANGO 系統を判定できない対象)

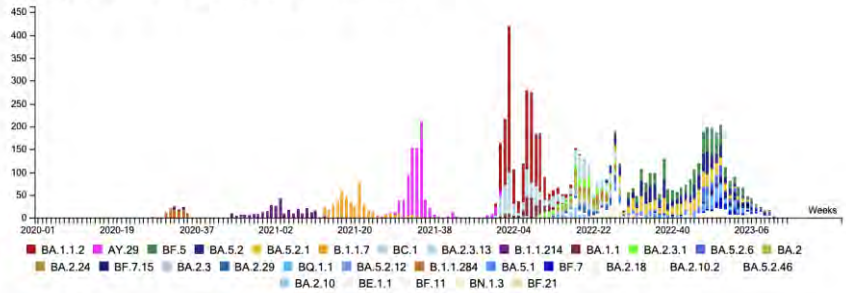
[Asia/Japan/Mie] 陽性者数の3%・1% / ゲノム確定数 (count each week)



[陽性者数の計算について (集計元)] 情報:NHKまとめ (都道府県別の感染者数より) <https://www3.nhk.or.jp/news/special/coronavirus/data/>
 [ゲノム確定数の計算] 感染研での解読分、自治体での解読分 (地方衛生研究所)、民間検査会社での解読分の合計。
 (いずれも感染研ゲノムセンター把握分を対象として集計実施)

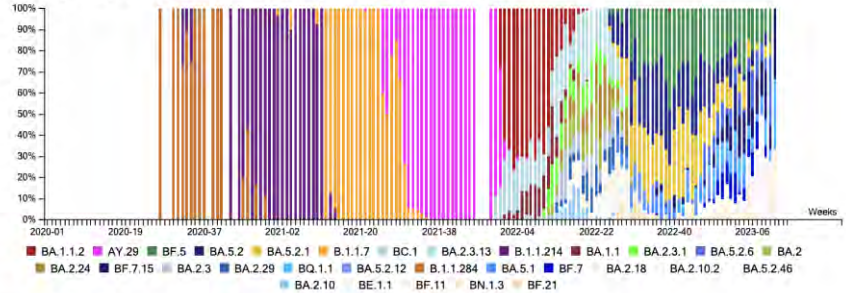
滋賀県

Weekly Top 30 Graph (count each week)



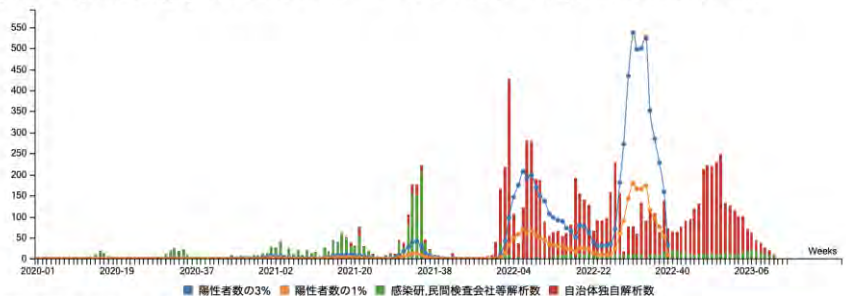
Unassigned: Not available correct PANGO lineage with low sequence quality because of low viral RNA load.
 (ウイルス量が少なくゲノム情報が不十分であり正確に PANGO 系統を判定できない対象)

Weekly Top 30 Stacked Graph (count each week)



Unassigned: Not available correct PANGO lineage with low sequence quality because of low viral RNA load.
 (ウイルス量が少なくゲノム情報が不十分であり正確に PANGO 系統を判定できない対象)

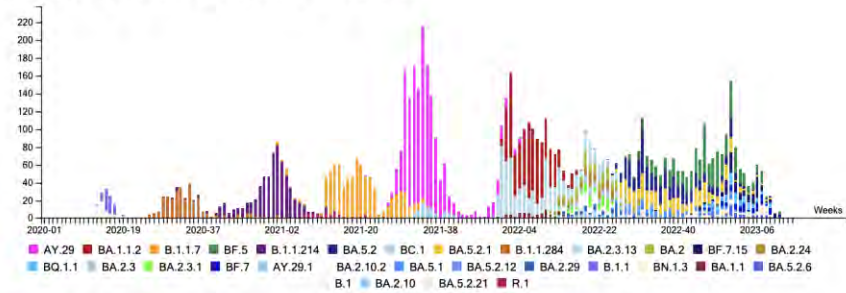
[Asia/Japan/Shiga] 陽性者数の3%・1% / ゲノム確定数 (count each week)



[陽性者数の計算について (集計元)] 情報:NHKまとめ (都道府県別の感染者数より) <https://www3.nhk.or.jp/news/special/coronavirus/data/>
 [ゲノム確定数の計算] 感染研での解読分、自治体での解読分 (地方衛生研究所)、民間検査会社での解読分の合計。
 (いずれも感染研ゲノムセンター把握分を対象として集計実施)

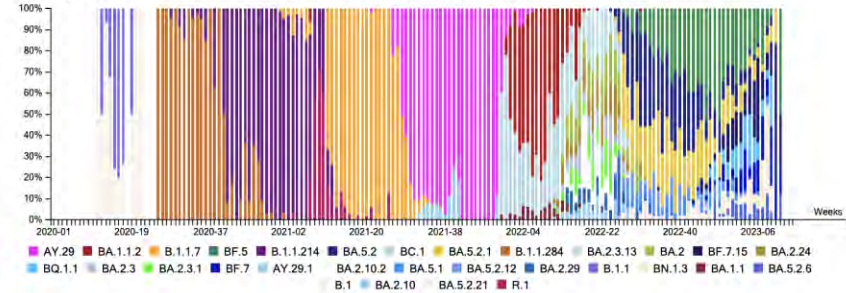
京都府

Weekly Top 30 Graph (count each week)



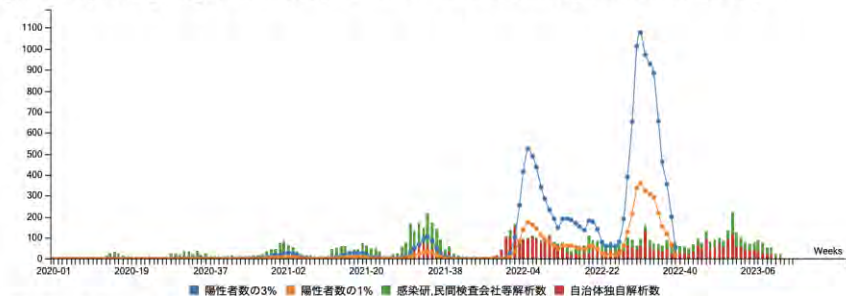
Unassigned: Not available correct PANGO lineage with low sequence quality because of low viral RNA load.
 (ウイルス量が少なくゲノム情報が不十分であり正確に PANGO 系統を判定できない対象)

Weekly Top 30 Stacked Graph (count each week)



Unassigned: Not available correct PANGO lineage with low sequence quality because of low viral RNA load.
 (ウイルス量が少なくゲノム情報が不十分であり正確に PANGO 系統を判定できない対象)

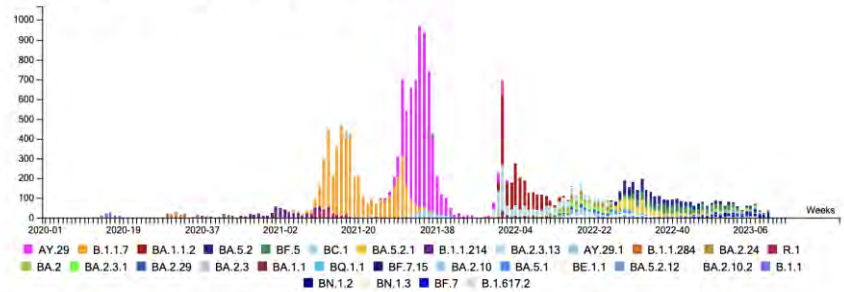
[Asia/Japan/Kyoto] 陽性者数の3%・1% / ゲノム確定数 (count each week)



[陽性者数の計算について (集計元)] 情報:NHKまとめ (都道府県別の感染者数より) <https://www3.nhk.or.jp/news/special/coronavirus/data/>
 [ゲノム確定数の計算] 感染研での解読分、自治体での解読分 (地方衛生研究所)、民間検査会社での解読分の合計。
 (いずれも感染研ゲノムセンター把握分を対象として集計実施)

大阪府

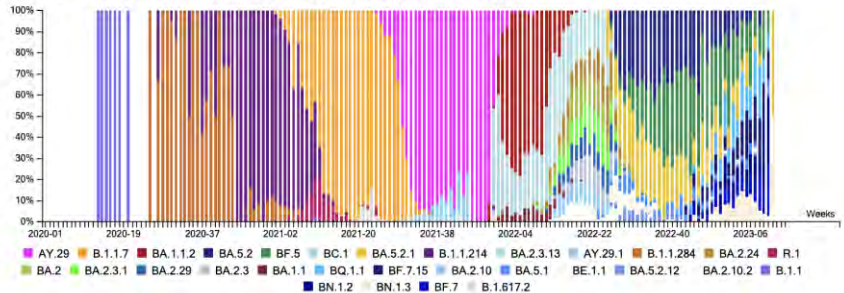
Weekly Top 30 Graph (count each week)



Unassigned: Not available correct PANGO lineage with low sequence quality because of low viral RNA load.

(ウイルス量が少なくゲノム情報が不十分であり正確に PANGO 系統を判定できない対象)

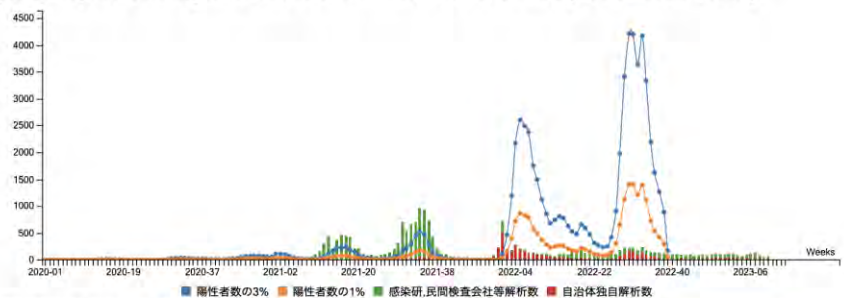
Weekly Top 30 Stacked Graph (count each week)



Unassigned: Not available correct PANGO lineage with low sequence quality because of low viral RNA load.

(ウイルス量が少なくゲノム情報が不十分であり正確に PANGO 系統を判定できない対象)

[Asia/Japan/Osaka] 陽性者数の3%・1% / ゲノム確定数 (count each week)

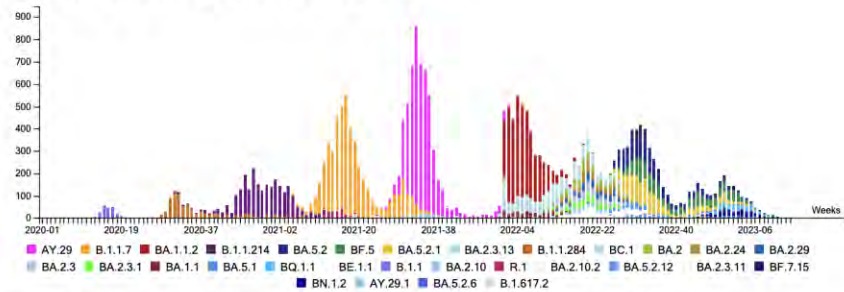


[陽性者数の計算について (集計元)] 情報:NHKまとめ (都道府県別の感染者数より) <https://www3.nhk.or.jp/news/special/coronavirus/data/>

[ゲノム確定数の計算] 感染研での解説分、自治体での解説分 (地方衛生研究所)、民間検査会社での解説分の合計。
(いずれも感染研ゲノムセンター把握分を対象として集計実施)

兵庫県

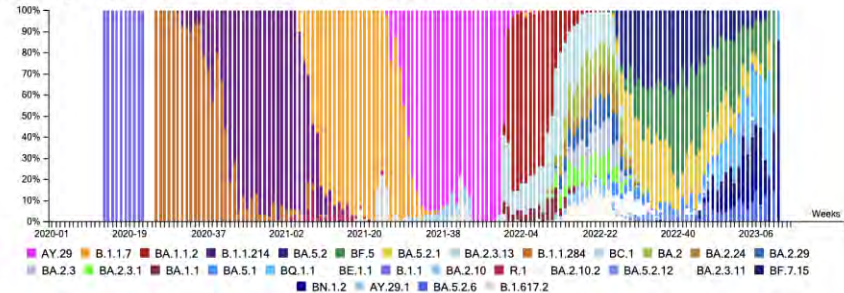
Weekly Top 30 Graph (count each week)



Unassigned: Not available correct PANGO lineage with low sequence quality because of low viral RNA load.

(ウイルス量が少なくゲノム情報が不十分であり正確に PANGO 系統を判定できない対象)

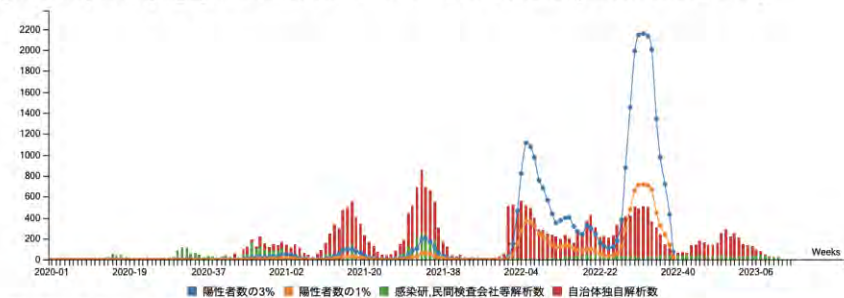
Weekly Top 30 Stacked Graph (count each week)



Unassigned: Not available correct PANGO lineage with low sequence quality because of low viral RNA load.

(ウイルス量が少なくゲノム情報が不十分であり正確に PANGO 系統を判定できない対象)

[Asia/Japan/Hyogo] 陽性者数の3%・1% / ゲノム確定数 (count each week)

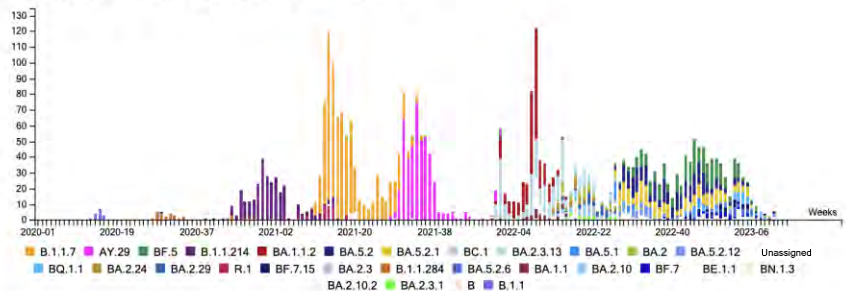


[陽性者数の計算について (集計元)] 情報:NHKまとめ (都道府県別の感染者数より) <https://www3.nhk.or.jp/news/special/coronavirus/data/>

[ゲノム確定数の計算] 感染研での解説分、自治体での解説分 (地方衛生研究所)、民間検査会社での解説分の合計。
(いずれも感染研ゲノムセンター把握分を対象として集計実施)

奈良県

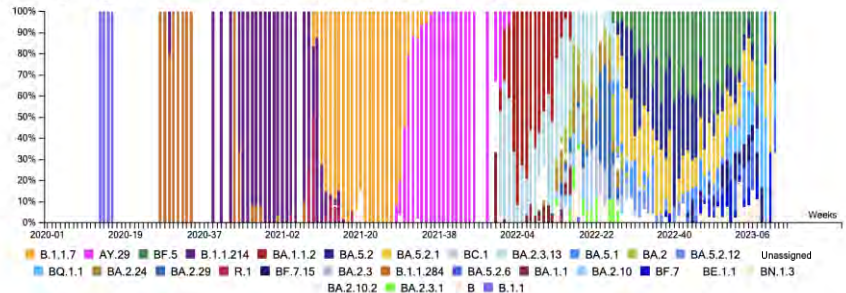
Weekly Top 30 Graph (count each week)



Unassigned: Not available correct PANGO lineage with low sequence quality because of low viral RNA load.

(ウイルス量が少なくゲノム情報が不十分であり正確に PANGO 系統を判定できない対象)

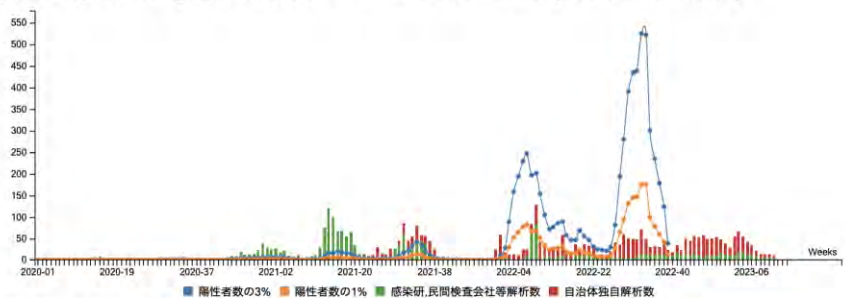
Weekly Top 30 Stacked Graph (count each week)



Unassigned: Not available correct PANGO lineage with low sequence quality because of low viral RNA load.

(ウイルス量が少なくゲノム情報が不十分であり正確に PANGO 系統を判定できない対象)

[Asia/Japan/Nara] 陽性者数の3%・1% / ゲノム確定数 (count each week)

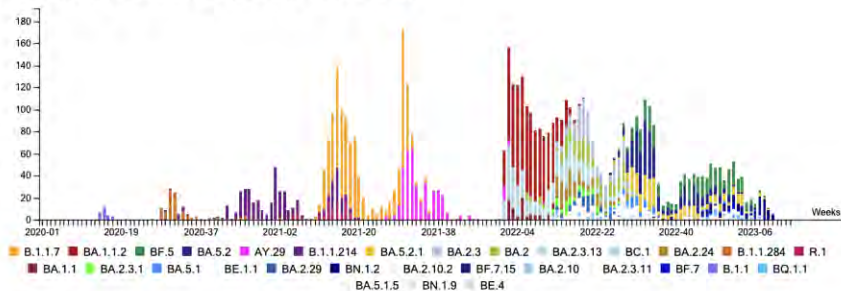


[陽性者数の計算について (集計元)] 情報:NHKまとめ (都道府県別の感染者数より) <https://www3.nhk.or.jp/news/special/coronavirus/data/>

[ゲノム確定数の計算] 感染研での解読分、自治体での解読分 (地方衛生研究所)、民間検査会社での解読分の合計。
(いずれも感染研ゲノムセンター把握分を対象として集計実施)

和歌山県

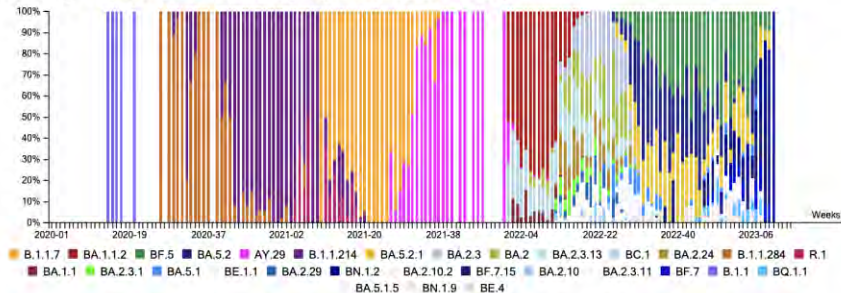
Weekly Top 30 Graph (count each week)



Unassigned: Not available correct PANGO lineage with low sequence quality because of low viral RNA load.

(ウイルス量が少なくゲノム情報が不十分であり正確に PANGO 系統を判定できない対象)

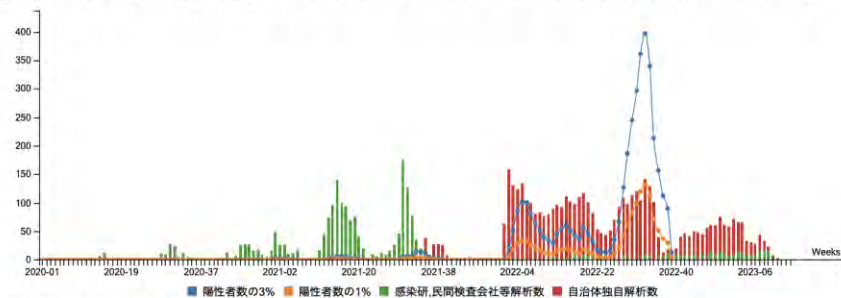
Weekly Top 30 Stacked Graph (count each week)



Unassigned: Not available correct PANGO lineage with low sequence quality because of low viral RNA load.

(ウイルス量が少なくゲノム情報が不十分であり正確に PANGO 系統を判定できない対象)

[Asia/Japan/Wakayama] 陽性者数の3%・1% / ゲノム確定数 (count each week)

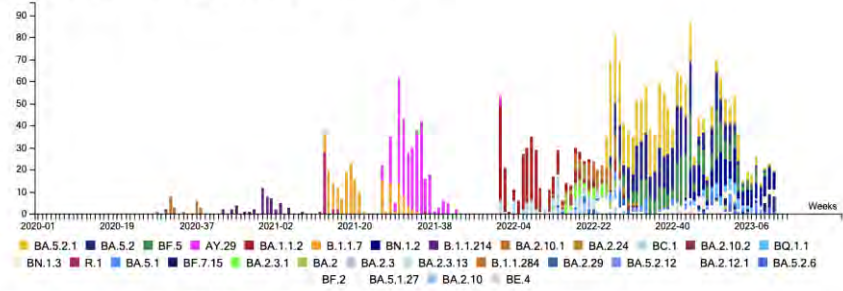


[陽性者数の計算について (集計元)] 情報:NHKまとめ (都道府県別の感染者数より) <https://www3.nhk.or.jp/news/special/coronavirus/data/>

[ゲノム確定数の計算] 感染研での解読分、自治体での解読分 (地方衛生研究所)、民間検査会社での解読分の合計。
(いずれも感染研ゲノムセンター把握分を対象として集計実施)

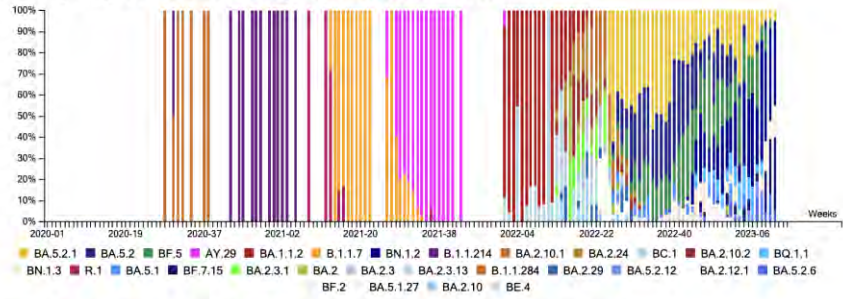
鳥取県

Weekly Top 30 Graph (count each week)



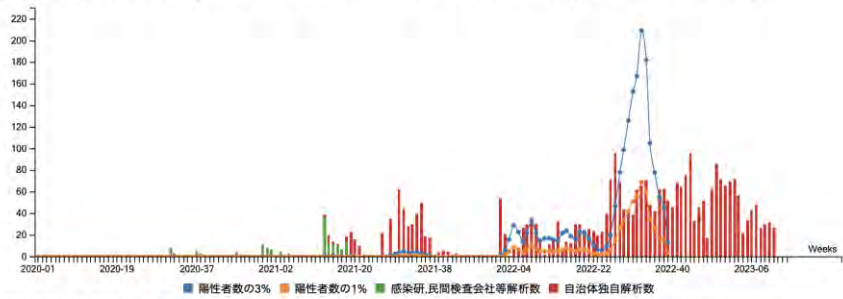
Unassigned: Not available correct PANGO lineage with low sequence quality because of low viral RNA load.
 (ウイルス量が少なくゲノム情報が不十分であり正確に PANGO 系統を判定できない対象)

Weekly Top 30 Stacked Graph (count each week)



Unassigned: Not available correct PANGO lineage with low sequence quality because of low viral RNA load.
 (ウイルス量が少なくゲノム情報が不十分であり正確に PANGO 系統を判定できない対象)

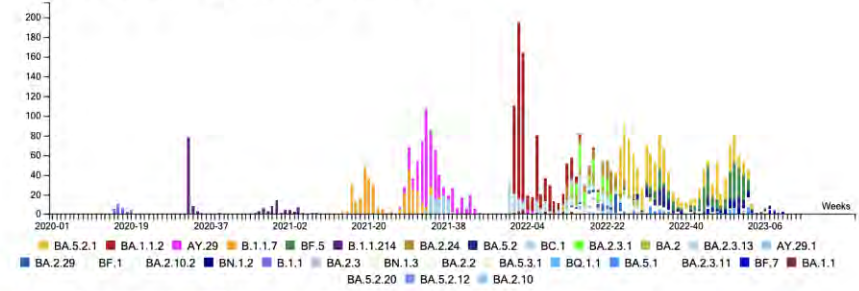
[Asia/Japan/Tottori] 陽性者数の3%・1% / ゲノム確定数 (count each week)



[陽性者数の計算について (集計元)] 情報:NHKまとめ (都道府県別の感染者数より) <https://www3.nhk.or.jp/news/special/coronavirus/data/>
 [ゲノム確定数の計算] 感染研での解読分、自治体での解読分 (地方衛生研究所)、民間検査会社での解読分の合計。
 (いずれも感染研ゲノムセンター把握分を対象として集計実施)

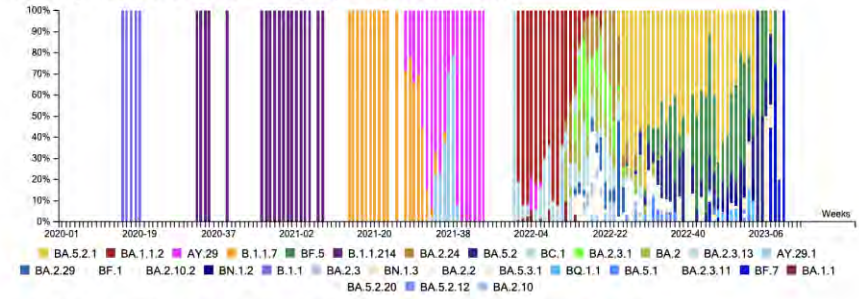
島根県

Weekly Top 30 Graph (count each week)



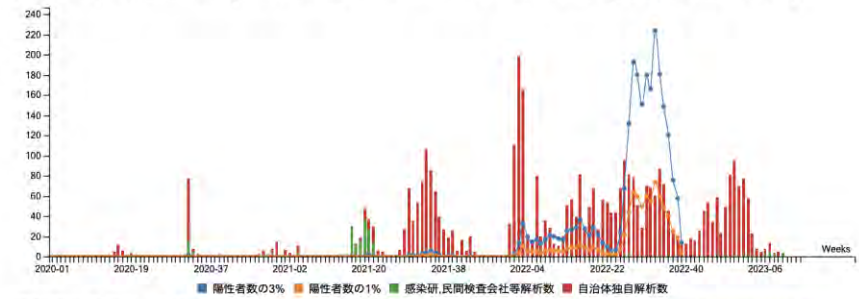
Unassigned: Not available correct PANGO lineage with low sequence quality because of low viral RNA load.
 (ウイルス量が少なくゲノム情報が不十分であり正確に PANGO 系統を判定できない対象)

Weekly Top 30 Stacked Graph (count each week)



Unassigned: Not available correct PANGO lineage with low sequence quality because of low viral RNA load.
 (ウイルス量が少なくゲノム情報が不十分であり正確に PANGO 系統を判定できない対象)

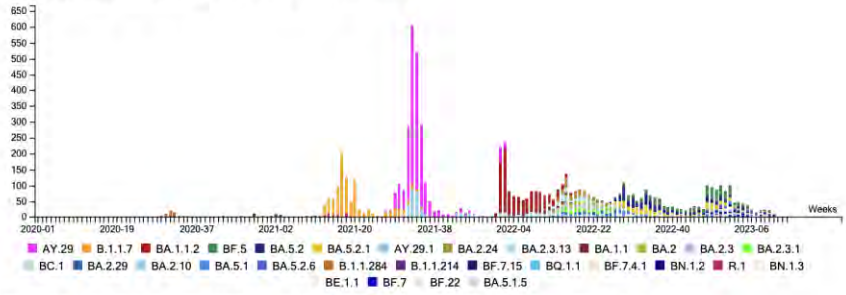
[Asia/Japan/Shimane] 陽性者数の3%・1% / ゲノム確定数 (count each week)



[陽性者数の計算について (集計元)] 情報:NHKまとめ (都道府県別の感染者数より) <https://www3.nhk.or.jp/news/special/coronavirus/data/>
 [ゲノム確定数の計算] 感染研での解読分、自治体での解読分 (地方衛生研究所)、民間検査会社での解読分の合計。
 (いずれも感染研ゲノムセンター把握分を対象として集計実施)

岡山県

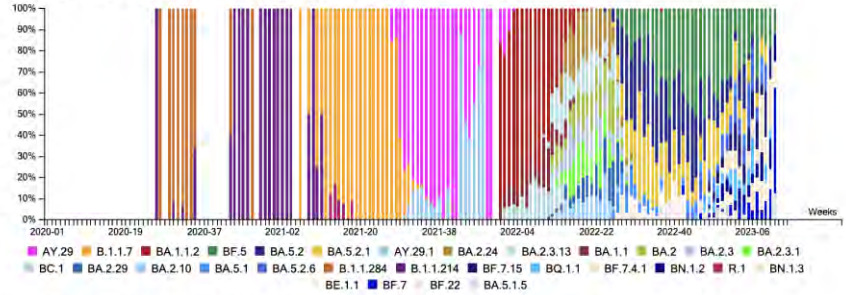
Weekly Top 30 Graph (count each week)



Unassigned: Not available correct PANGO lineage with low sequence quality because of low viral RNA load.

(ウイルス量が少なくゲノム情報が不十分であり正確に PANGO 系統を判定できない対象)

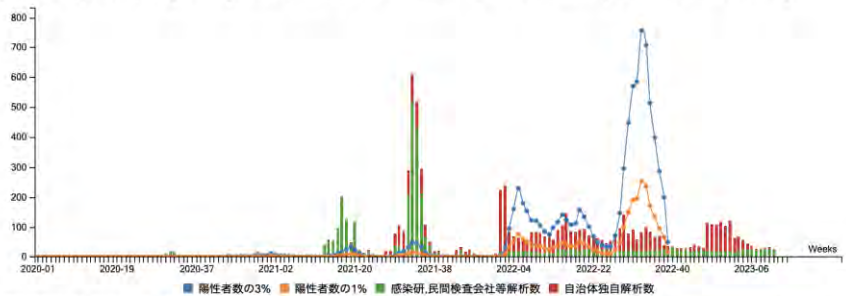
Weekly Top 30 Stacked Graph (count each week)



Unassigned: Not available correct PANGO lineage with low sequence quality because of low viral RNA load.

(ウイルス量が少なくゲノム情報が不十分であり正確に PANGO 系統を判定できない対象)

[Asia/Japan/Okayama] 陽性者数の3%・1% / ゲノム確定数 (count each week)



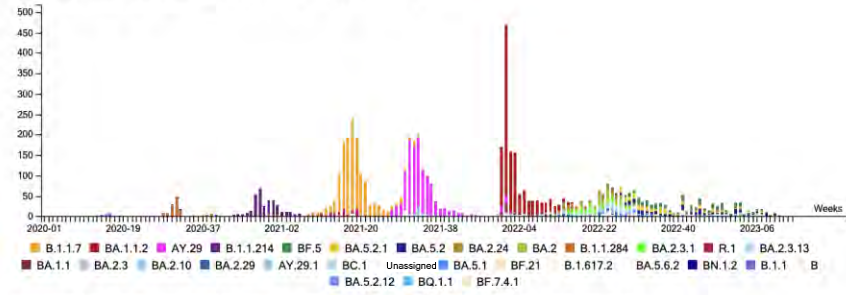
[陽性者数の計算について (集計元)] 情報:NHKまとめ (都道府県別の感染者数より) <https://www3.nhk.or.jp/news/special/coronavirus/data/>

[ゲノム確定数の計算] 感染研での解読分、自治体での解読分 (地方衛生研究所)、民間検査会社での解読分の合計。

(いずれも感染研ゲノムセンター把握分を対象として集計実施)

広島県

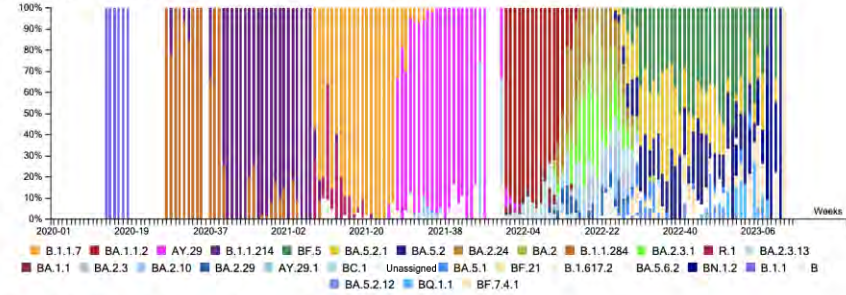
Weekly Top 30 Graph (count each week)



Unassigned: Not available correct PANGO lineage with low sequence quality because of low viral RNA load.

(ウイルス量が少なくゲノム情報が不十分であり正確に PANGO 系統を判定できない対象)

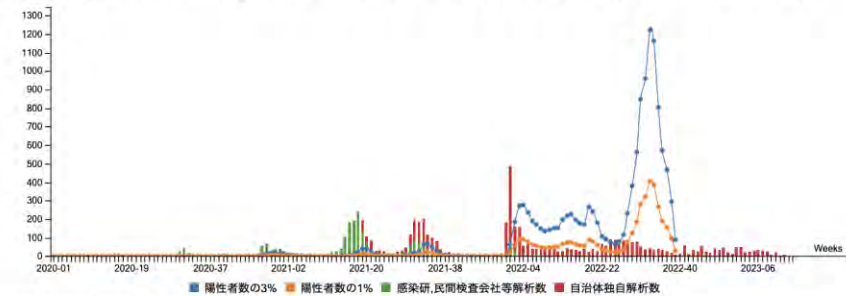
Weekly Top 30 Stacked Graph (count each week)



Unassigned: Not available correct PANGO lineage with low sequence quality because of low viral RNA load.

(ウイルス量が少なくゲノム情報が不十分であり正確に PANGO 系統を判定できない対象)

[Asia/Japan/Hiroshima] 陽性者数の3%・1% / ゲノム確定数 (count each week)



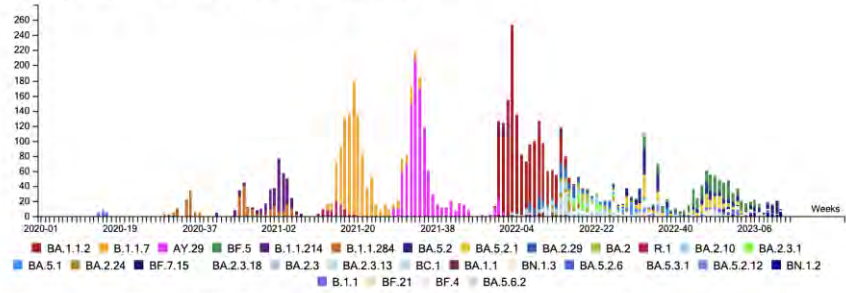
[陽性者数の計算について (集計元)] 情報:NHKまとめ (都道府県別の感染者数より) <https://www3.nhk.or.jp/news/special/coronavirus/data/>

[ゲノム確定数の計算] 感染研での解読分、自治体での解読分 (地方衛生研究所)、民間検査会社での解読分の合計。

(いずれも感染研ゲノムセンター把握分を対象として集計実施)

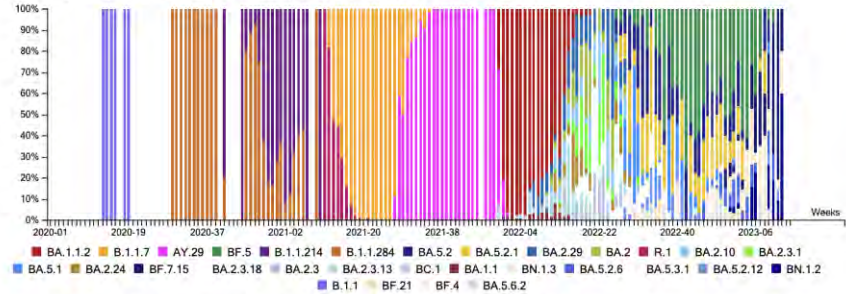
山口県

Weekly Top 30 Graph (count each week)



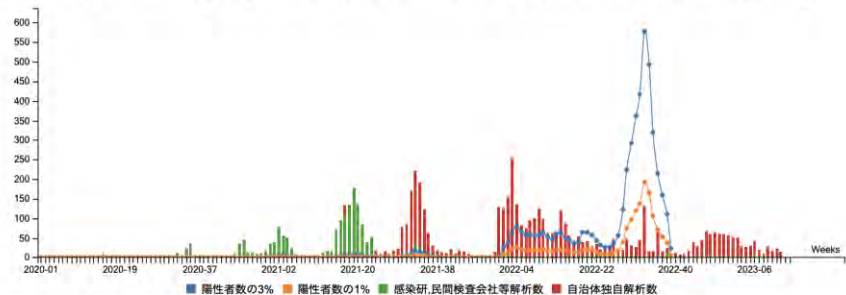
Unassigned: Not available correct PANGO lineage with low sequence quality because of low viral RNA load.
 (ウイルス量が少なくゲノム情報が不十分であり正確に PANGO 系統を判定できない対象)

Weekly Top 30 Stacked Graph (count each week)



Unassigned: Not available correct PANGO lineage with low sequence quality because of low viral RNA load.
 (ウイルス量が少なくゲノム情報が不十分であり正確に PANGO 系統を判定できない対象)

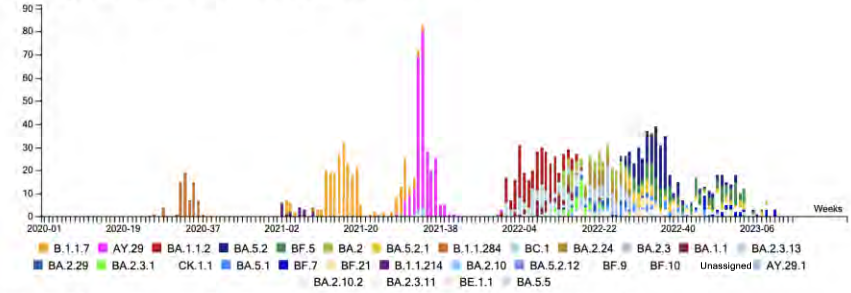
[Asia/Japan/Yamaguchi] 陽性者数の3%・1% / ゲノム確定数 (count each week)



[陽性者数の計算について (集計元)] 情報:NHKまとめ (都道府県別の感染者数より) <https://www3.nhk.or.jp/news/special/coronavirus/data/>
 [ゲノム確定数の計算] 感染研での解読分、自治体での解読分 (地方衛生研究所)、民間検査会社での解読分の合計。
 (いずれも感染研ゲノムセンター把握分を対象として集計実施)

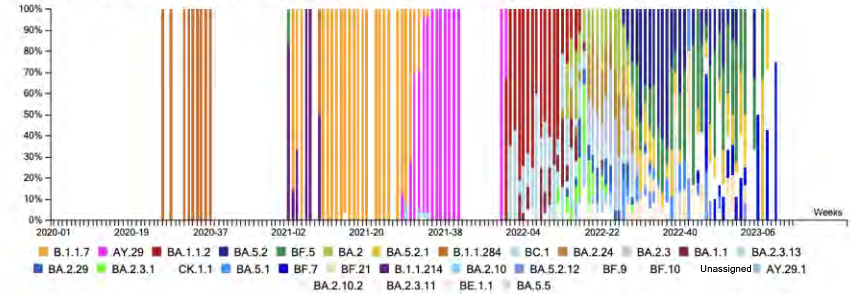
徳島県

Weekly Top 30 Graph (count each week)



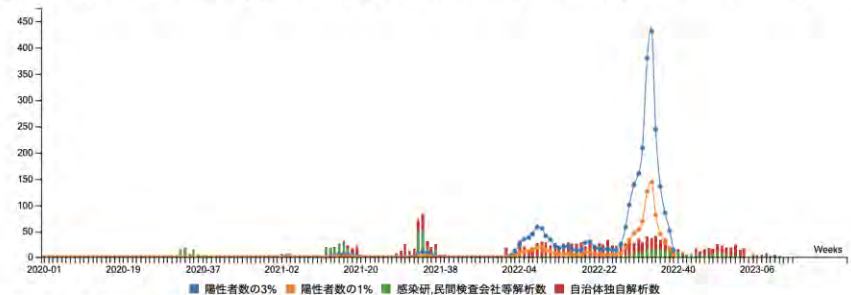
Unassigned: Not available correct PANGO lineage with low sequence quality because of low viral RNA load.
 (ウイルス量が少なくゲノム情報が不十分であり正確に PANGO 系統を判定できない対象)

Weekly Top 30 Stacked Graph (count each week)



Unassigned: Not available correct PANGO lineage with low sequence quality because of low viral RNA load.
 (ウイルス量が少なくゲノム情報が不十分であり正確に PANGO 系統を判定できない対象)

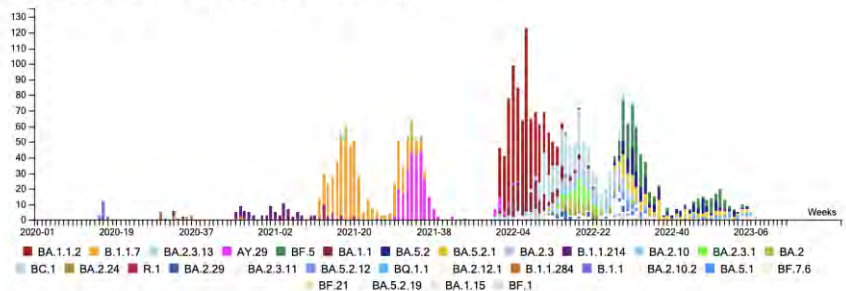
[Asia/Japan/Tokushima] 陽性者数の3%・1% / ゲノム確定数 (count each week)



[陽性者数の計算について (集計元)] 情報:NHKまとめ (都道府県別の感染者数より) <https://www3.nhk.or.jp/news/special/coronavirus/data/>
 [ゲノム確定数の計算] 感染研での解読分、自治体での解読分 (地方衛生研究所)、民間検査会社での解読分の合計。
 (いずれも感染研ゲノムセンター把握分を対象として集計実施)

香川県

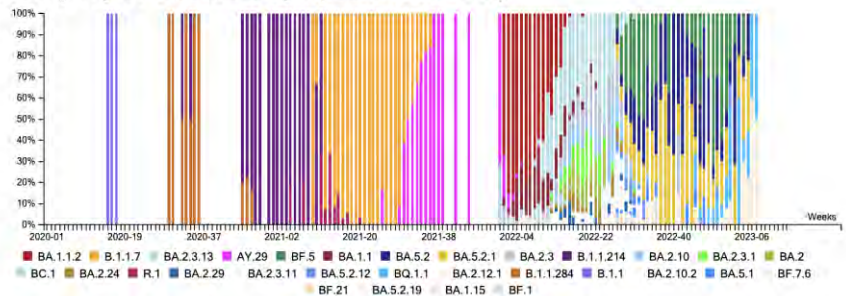
Weekly Top 30 Graph (count each week)



Unassigned: Not available correct PANGO lineage with low sequence quality because of low viral RNA load.

(ウイルス量が少なくゲノム情報が不十分であり正確に PANGO 系統を判定できない対象)

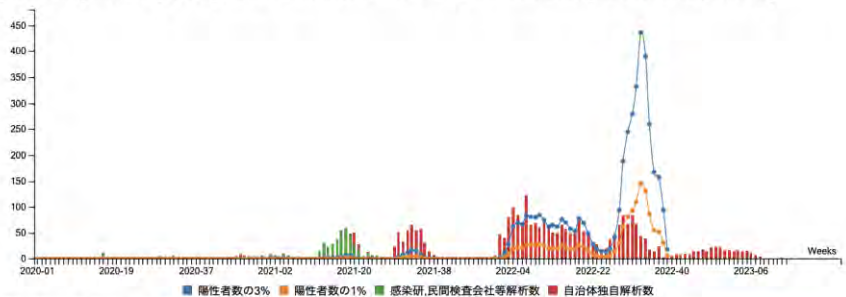
Weekly Top 30 Stacked Graph (count each week)



Unassigned: Not available correct PANGO lineage with low sequence quality because of low viral RNA load.

(ウイルス量が少なくゲノム情報が不十分であり正確に PANGO 系統を判定できない対象)

[Asia/Japan/Kagawa] 陽性者数の3%・1% / ゲノム確定数 (count each week)

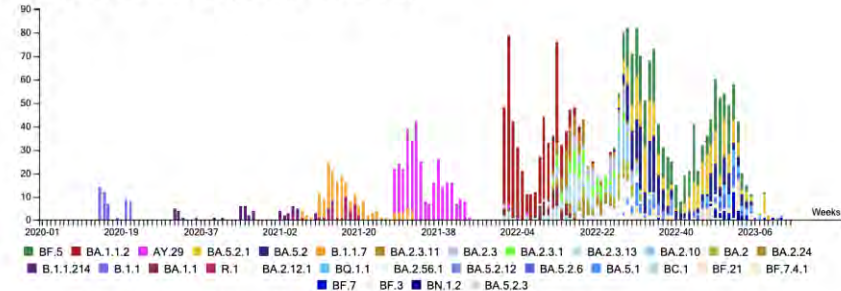


[陽性者数の計算について (集計元)] 情報:NHKまとめ (都道府県別の感染者数より) <https://www3.nhk.or.jp/news/special/coronavirus/data/>

[ゲノム確定数の計算] 感染研での解読分、自治体での解読分 (地方衛生研究所)、民間検査会社での解読分の合計。
(いずれも感染研ゲノムセンター把握分を対象として集計実施)

愛媛県

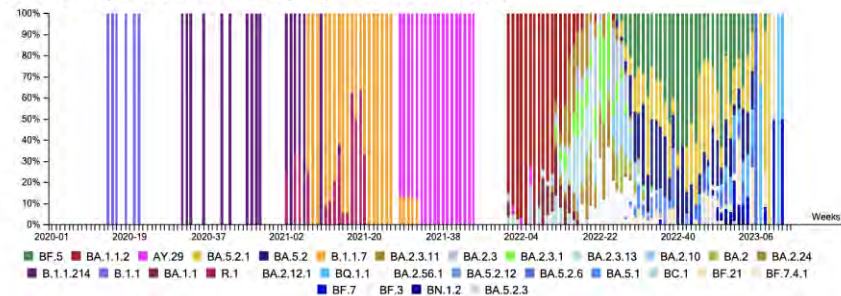
Weekly Top 30 Graph (count each week)



Unassigned: Not available correct PANGO lineage with low sequence quality because of low viral RNA load.

(ウイルス量が少なくゲノム情報が不十分であり正確に PANGO 系統を判定できない対象)

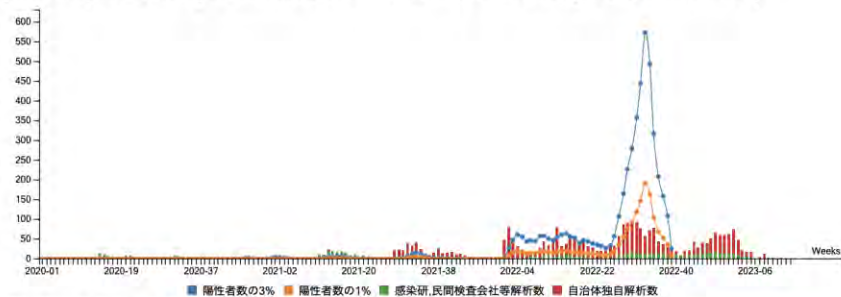
Weekly Top 30 Stacked Graph (count each week)



Unassigned: Not available correct PANGO lineage with low sequence quality because of low viral RNA load.

(ウイルス量が少なくゲノム情報が不十分であり正確に PANGO 系統を判定できない対象)

[Asia/Japan/Ehime] 陽性者数の3%・1% / ゲノム確定数 (count each week)



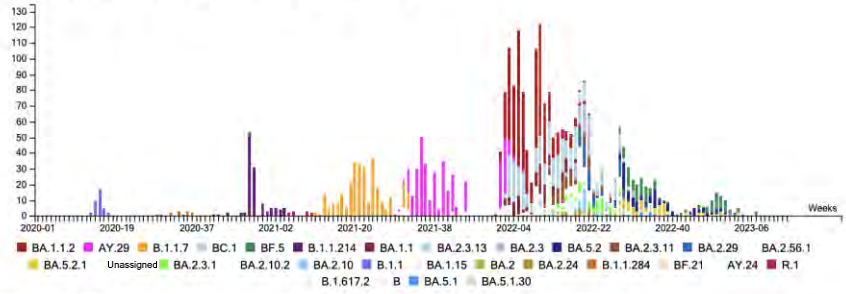
[陽性者数の計算について (集計元)] 情報:NHKまとめ (都道府県別の感染者数より) <https://www3.nhk.or.jp/news/special/coronavirus/data/>

[ゲノム確定数の計算] 感染研での解読分、自治体での解読分 (地方衛生研究所)、民間検査会社での解読分の合計。
(いずれも感染研ゲノムセンター把握分を対象として集計実施)

※地方衛生研究所で解析されたゲノム解析結果を含む。2022年10月以降、NHKによる陽性者集計の終了により更新していない。

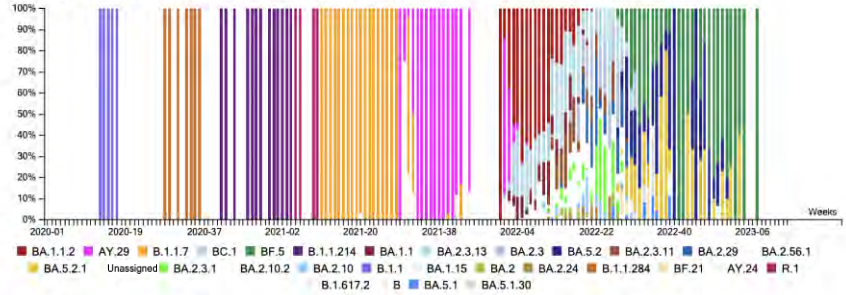
高知県

Weekly Top 30 Graph (count each week)



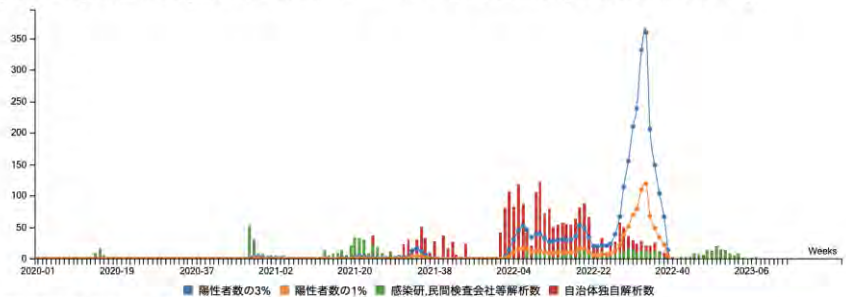
Unassigned: Not available correct PANGO lineage with low sequence quality because of low viral RNA load.
 (ウイルス量が少なくゲノム情報が不十分であり正確に PANGO 系統を判定できない対象)

Weekly Top 30 Stacked Graph (count each week)



Unassigned: Not available correct PANGO lineage with low sequence quality because of low viral RNA load.
 (ウイルス量が少なくゲノム情報が不十分であり正確に PANGO 系統を判定できない対象)

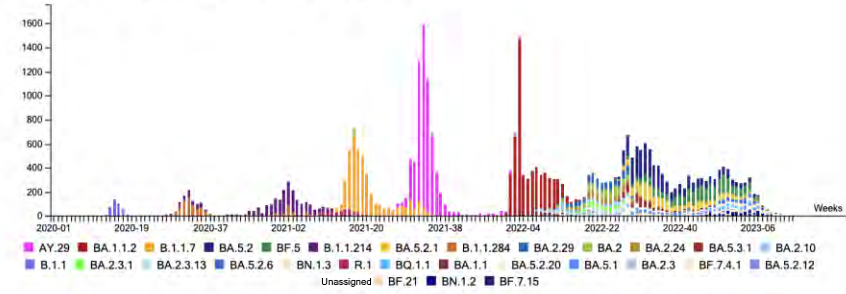
[Asia/Japan/Kochi] 陽性者数の3%・1% / ゲノム確定数 (count each week)



[陽性者数の計算について (集計元)] 情報:NHKまとめ (都道府県別の感染者数より) <https://www3.nhk.or.jp/news/special/coronavirus/data/>
 [ゲノム確定数の計算] 感染研での解読分、自治体での解読分 (地方衛生研究所)、民間検査会社での解読分の合計。
 (いずれも感染研ゲノムセンター把握分を対象として集計実施)

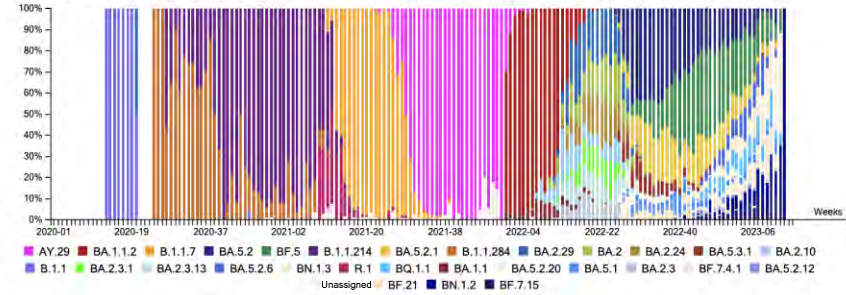
福岡県

Weekly Top 30 Graph (count each week)



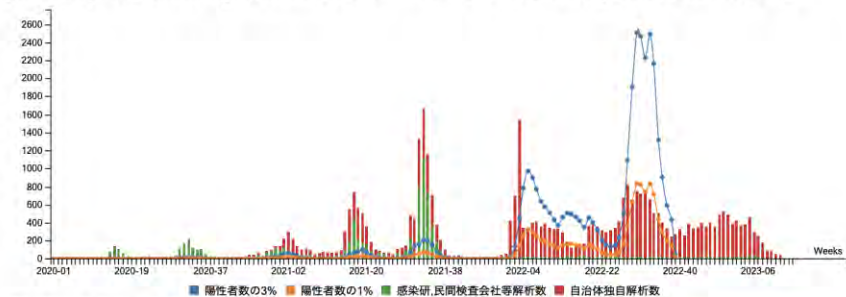
Unassigned: Not available correct PANGO lineage with low sequence quality because of low viral RNA load.
 (ウイルス量が少なくゲノム情報が不十分であり正確に PANGO 系統を判定できない対象)

Weekly Top 30 Stacked Graph (count each week)



Unassigned: Not available correct PANGO lineage with low sequence quality because of low viral RNA load.
 (ウイルス量が少なくゲノム情報が不十分であり正確に PANGO 系統を判定できない対象)

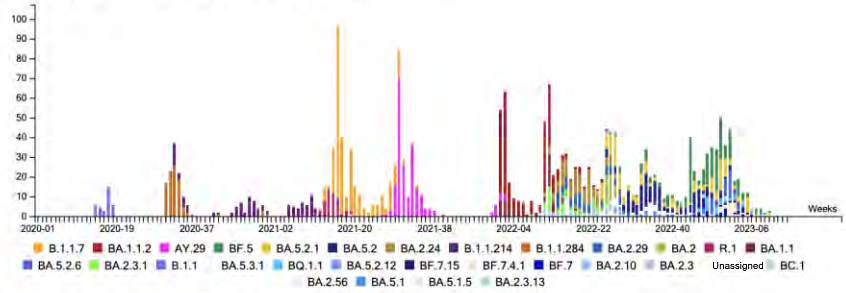
[Asia/Japan/Fukuoka] 陽性者数の3%・1% / ゲノム確定数 (count each week)



[陽性者数の計算について (集計元)] 情報:NHKまとめ (都道府県別の感染者数より) <https://www3.nhk.or.jp/news/special/coronavirus/data/>
 [ゲノム確定数の計算] 感染研での解読分、自治体での解読分 (地方衛生研究所)、民間検査会社での解読分の合計。
 (いずれも感染研ゲノムセンター把握分を対象として集計実施)

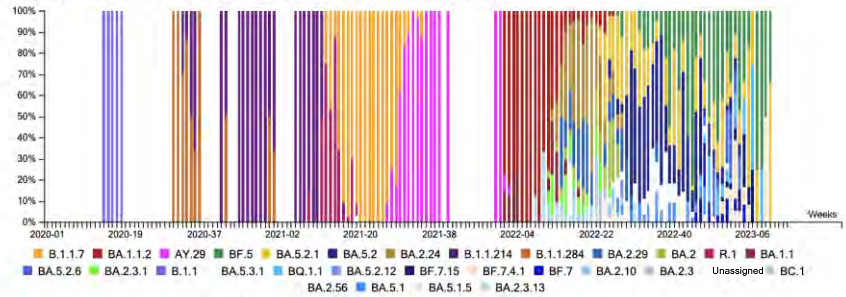
佐賀県

Weekly Top 30 Graph (count each week)



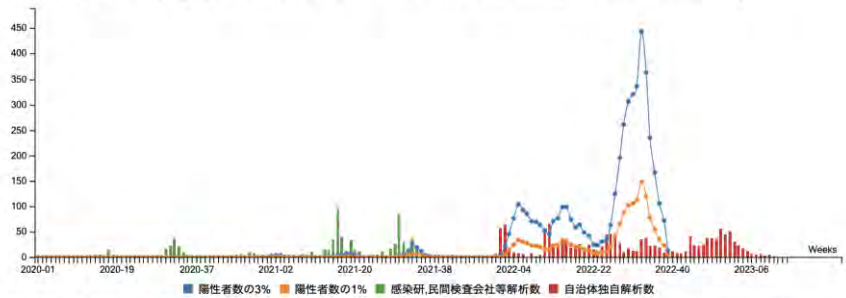
Unassigned: Not available correct PANGO lineage with low sequence quality because of low viral RNA load.
 (ウイルス量が少なくゲノム情報が不十分であり正確に PANGO 系統を判定できない対象)

Weekly Top 30 Stacked Graph (count each week)



Unassigned: Not available correct PANGO lineage with low sequence quality because of low viral RNA load.
 (ウイルス量が少なくゲノム情報が不十分であり正確に PANGO 系統を判定できない対象)

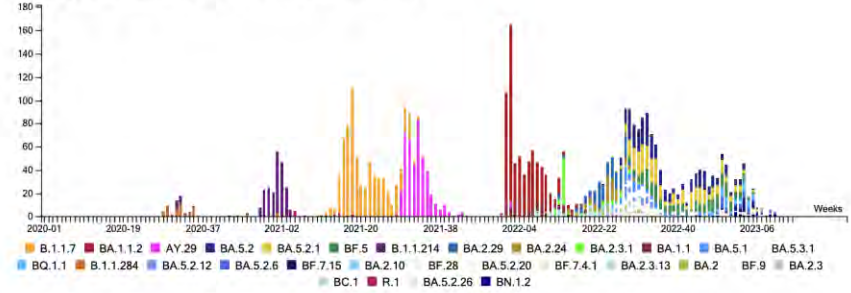
[Asia/Japan/Saga] 陽性者数の3%・1% / ゲノム確定数 (count each week)



[陽性者数の計算について (集計元)] 情報:NHKまとめ (都道府県別の感染者数より) <https://www3.nhk.or.jp/news/special/coronavirus/data/>
 [ゲノム確定数の計算] 感染研での解読分、自治体での解読分 (地方衛生研究所)、民間検査会社での解読分の合計。
 (いずれも感染研ゲノムセンター把握分を対象として集計実施)

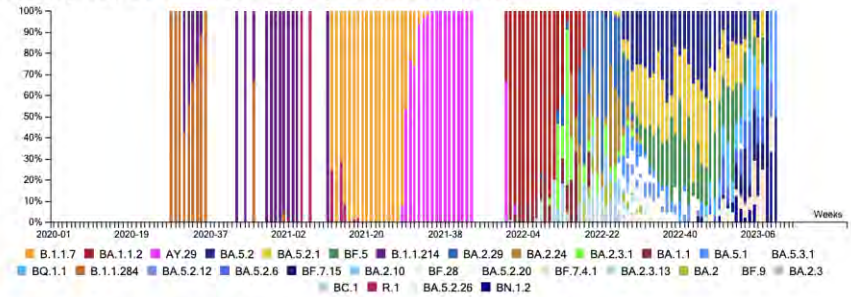
長崎県

Weekly Top 30 Graph (count each week)



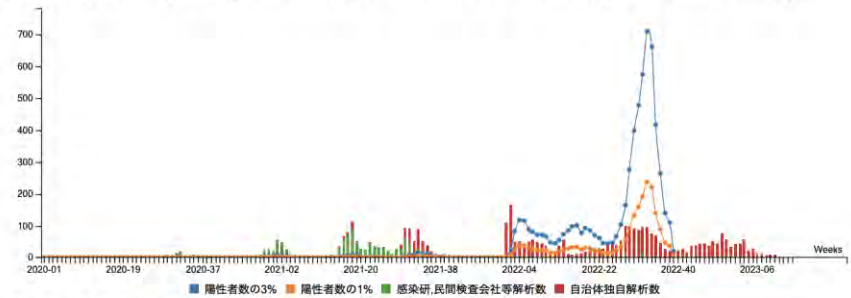
Unassigned: Not available correct PANGO lineage with low sequence quality because of low viral RNA load.
 (ウイルス量が少なくゲノム情報が不十分であり正確に PANGO 系統を判定できない対象)

Weekly Top 30 Stacked Graph (count each week)



Unassigned: Not available correct PANGO lineage with low sequence quality because of low viral RNA load.
 (ウイルス量が少なくゲノム情報が不十分であり正確に PANGO 系統を判定できない対象)

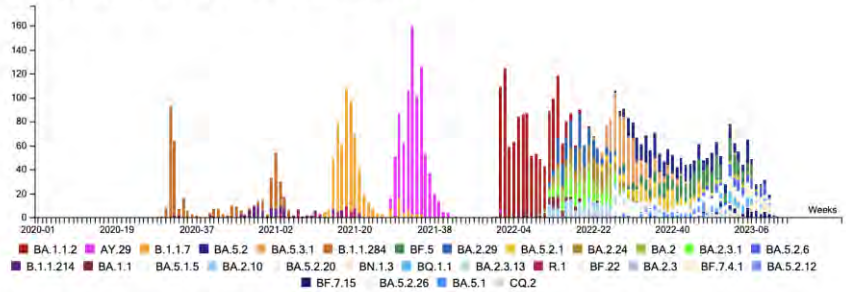
[Asia/Japan/Nagasaki] 陽性者数の3%・1% / ゲノム確定数 (count each week)



[陽性者数の計算について (集計元)] 情報:NHKまとめ (都道府県別の感染者数より) <https://www3.nhk.or.jp/news/special/coronavirus/data/>
 [ゲノム確定数の計算] 感染研での解読分、自治体での解読分 (地方衛生研究所)、民間検査会社での解読分の合計。
 (いずれも感染研ゲノムセンター把握分を対象として集計実施)

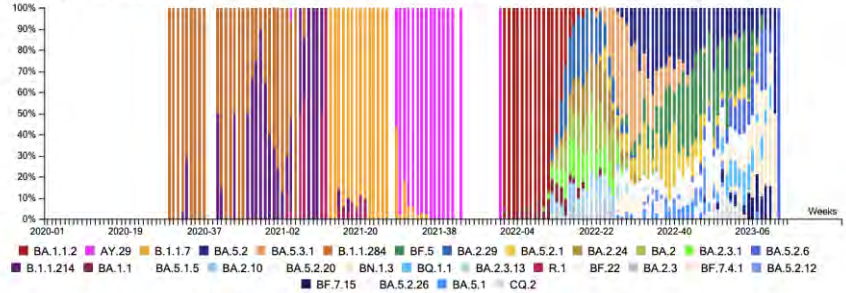
熊本県

Weekly Top 30 Graph (count each week)



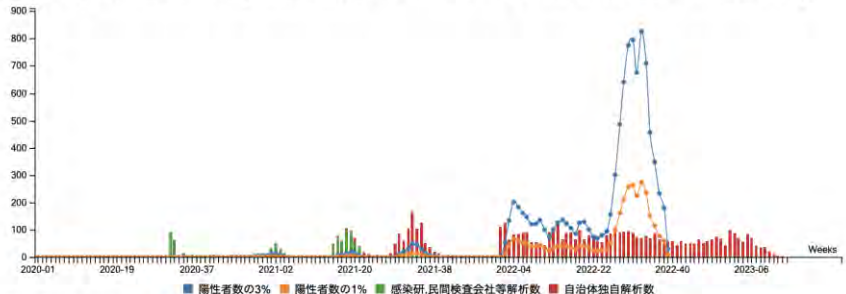
Unassigned: Not available correct PANGO lineage with low sequence quality because of low viral RNA load.
 (ウイルス量が少なくゲノム情報が不十分であり正確に PANGO 系統を判定できない対象)

Weekly Top 30 Stacked Graph (count each week)



Unassigned: Not available correct PANGO lineage with low sequence quality because of low viral RNA load.
 (ウイルス量が少なくゲノム情報が不十分であり正確に PANGO 系統を判定できない対象)

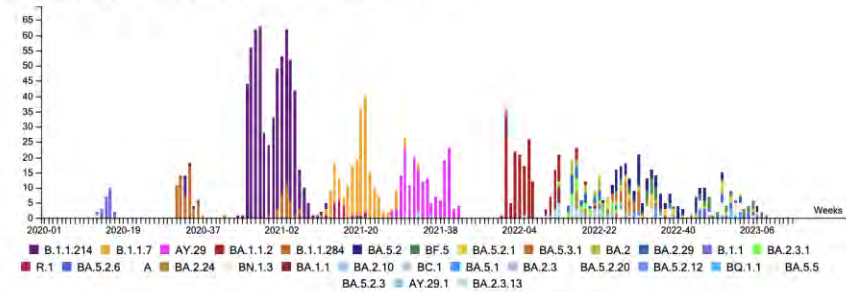
[Asia/Japan/Kumamoto] 陽性者数の3%・1% / ゲノム確定数 (count each week)



[陽性者数の計算について (集計元)] 情報:NHKまとめ (都道府県別の感染者数より) <https://www3.nhk.or.jp/news/special/coronavirus/data/>
 [ゲノム確定数の計算] 感染研での解読分、自治体での解読分 (地方衛生研究所)、民間検査会社での解読分の合計。
 (いずれも感染研ゲノムセンター把握分を対象として集計実施)

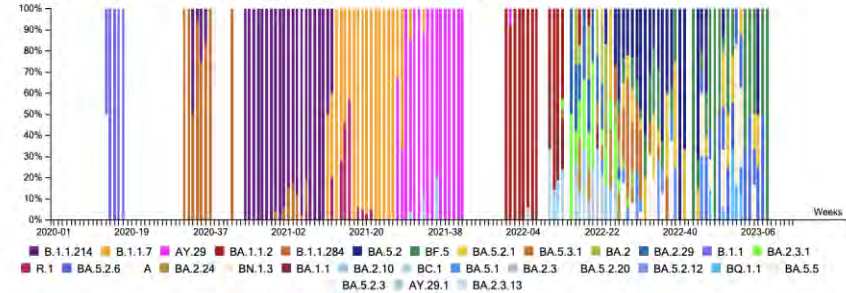
大分県

Weekly Top 30 Graph (count each week)



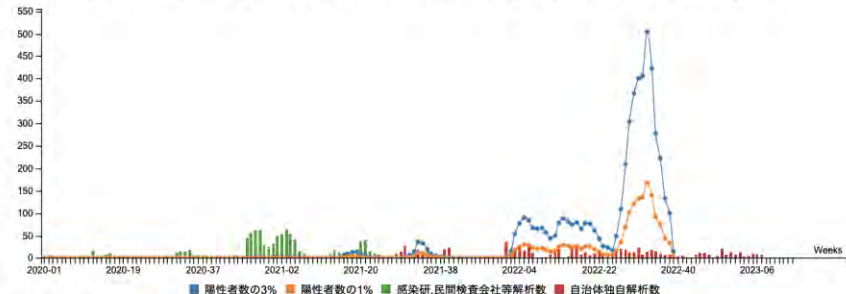
Unassigned: Not available correct PANGO lineage with low sequence quality because of low viral RNA load.
 (ウイルス量が少なくゲノム情報が不十分であり正確に PANGO 系統を判定できない対象)

Weekly Top 30 Stacked Graph (count each week)



Unassigned: Not available correct PANGO lineage with low sequence quality because of low viral RNA load.
 (ウイルス量が少なくゲノム情報が不十分であり正確に PANGO 系統を判定できない対象)

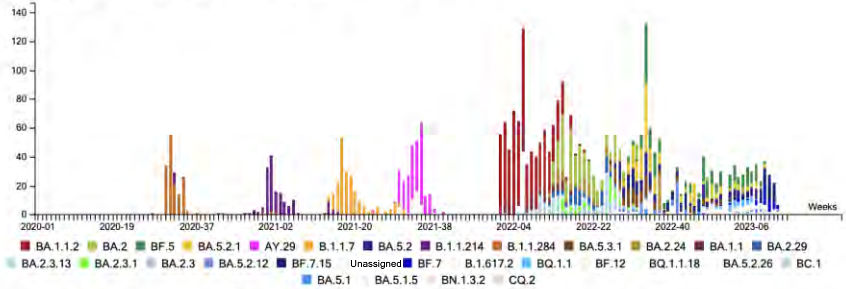
[Asia/Japan/Oita] 陽性者数の3%・1% / ゲノム確定数 (count each week)



[陽性者数の計算について (集計元)] 情報:NHKまとめ (都道府県別の感染者数より) <https://www3.nhk.or.jp/news/special/coronavirus/data/>
 [ゲノム確定数の計算] 感染研での解読分、自治体での解読分 (地方衛生研究所)、民間検査会社での解読分の合計。
 (いずれも感染研ゲノムセンター把握分を対象として集計実施)

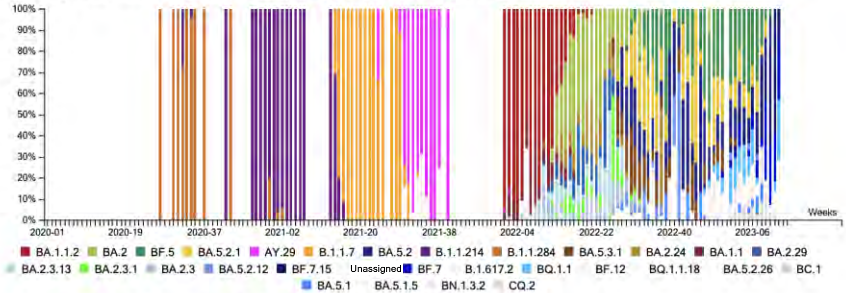
宮崎県

Weekly Top 30 Graph (count each week)



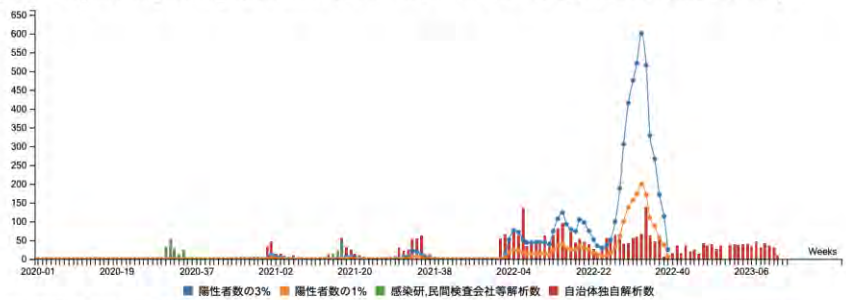
Unassigned: Not available correct PANGO lineage with low sequence quality because of low viral RNA load.
 (ウイルス量が少なくゲノム情報が不十分であり正確に PANGO 系統を判定できない対象)

Weekly Top 30 Stacked Graph (count each week)



Unassigned: Not available correct PANGO lineage with low sequence quality because of low viral RNA load.
 (ウイルス量が少なくゲノム情報が不十分であり正確に PANGO 系統を判定できない対象)

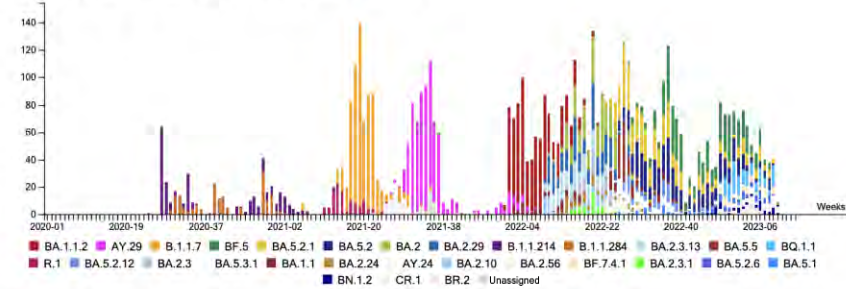
[Asia/Japan/Miyazaki] 陽性者数の3%・1% / ゲノム確定数 (count each week)



[陽性者数の計算について (集計元) 情報:NHKまとめ (都道府県別の感染者数より) <https://www.3.nhk.or.jp/news/special/coronavirus/data/>]
 [ゲノム確定数の計算] 感染研での解読分、自治体での解読分 (地方衛生研究所)、民間検査会社での解読分の合計。
 (いずれも感染研ゲノムセンター把握分を対象として集計実施)

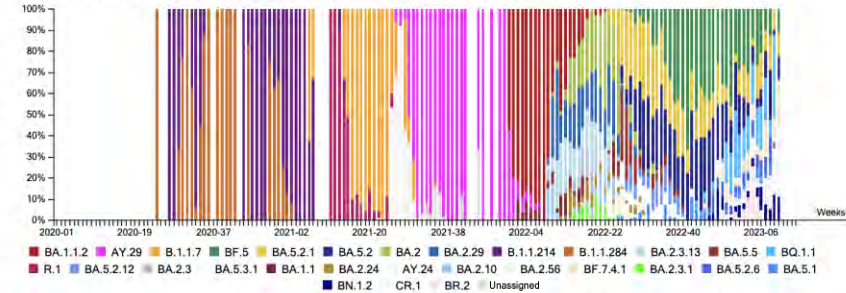
鹿児島県

Weekly Top 30 Graph (count each week)



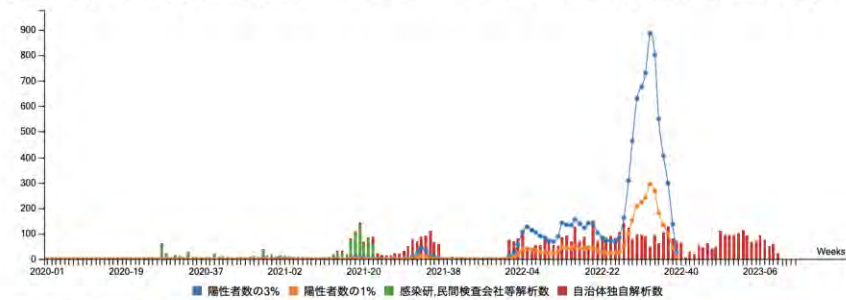
Unassigned: Not available correct PANGO lineage with low sequence quality because of low viral RNA load.
 (ウイルス量が少なくゲノム情報が不十分であり正確に PANGO 系統を判定できない対象)

Weekly Top 30 Stacked Graph (count each week)



Unassigned: Not available correct PANGO lineage with low sequence quality because of low viral RNA load.
 (ウイルス量が少なくゲノム情報が不十分であり正確に PANGO 系統を判定できない対象)

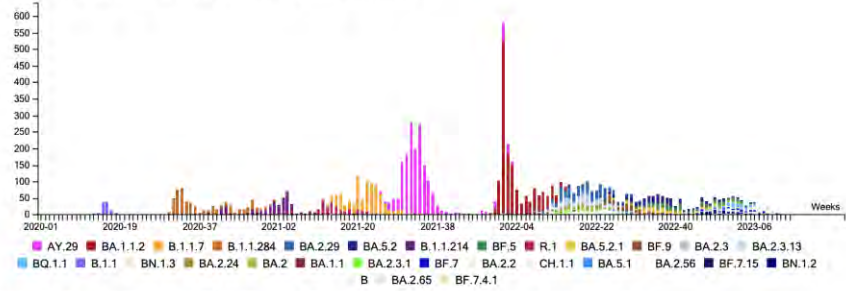
[Asia/Japan/Kagoshima] 陽性者数の3%・1% / ゲノム確定数 (count each week)



[陽性者数の計算について (集計元) 情報:NHKまとめ (都道府県別の感染者数より) <https://www.3.nhk.or.jp/news/special/coronavirus/data/>]
 [ゲノム確定数の計算] 感染研での解読分、自治体での解読分 (地方衛生研究所)、民間検査会社での解読分の合計。
 (いずれも感染研ゲノムセンター把握分を対象として集計実施)

沖縄県

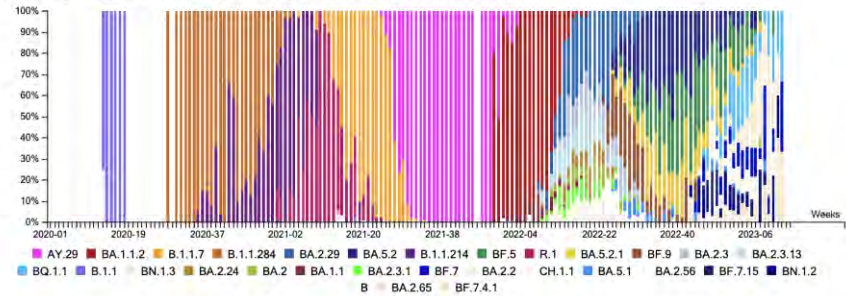
Weekly Top 30 Graph (count each week)



Unassigned: Not available correct PANGO lineage with low sequence quality because of low viral RNA load.

(ウイルス量が少なくゲノム情報が不十分であり正確に PANGO 系統を判定できない対象)

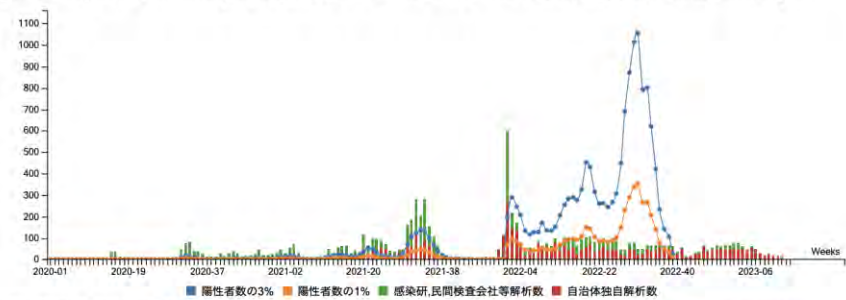
Weekly Top 30 Stacked Graph (count each week)



Unassigned: Not available correct PANGO lineage with low sequence quality because of low viral RNA load.

(ウイルス量が少なくゲノム情報が不十分であり正確に PANGO 系統を判定できない対象)

[Asia/Japan/Okinawa] 陽性者数の3%・1% / ゲノム確定数 (count each week)



[陽性者数の計算について (集計元)] 情報-NHKまとめ (都道府県別の感染者数より) <https://www3.nhk.or.jp/news/special/coronavirus/data/>

[ゲノム確定数の計算] 感染研での解読分、自治体での解読分 (地方衛生研究所)、民間検査会社での解読分の合計。

(いずれも感染研ゲノムセンター把握分を対象として集計実施)

※地方衛生研究所で解析されたゲノム解析結果を含む。2022年10月以降、NHKによる陽性者集計の終了により更新していない。