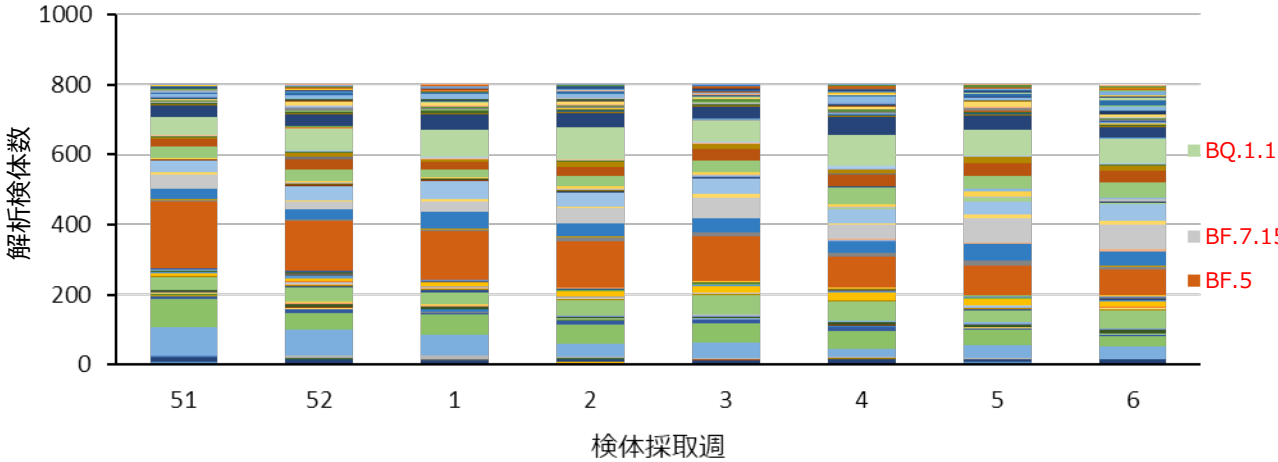


# 民間検査機関の検体に基づくゲノムサーベイランスによる系統別検出状況(国立感染症研究所)

## 民間検査機関：第51週～第6週（2022-2023年）

## 民間検査機関：第6週（2023年2月6日～2023年2月12日）



- BA.2.3.20 ■ BA.2.75.2 ■ BA.2.75.4 ■ BA.2.75.5 ■ BA.4.6 ■ BA.5 ■ BA.5.1 ■ BA.5.1.10
- BA.5.1.16 ■ BA.5.1.23 ■ BA.5.1.27 ■ BA.5.1.28 ■ BA.5.1.3 ■ BA.5.1.30 ■ BA.5.1.5 ■ BA.5.1.11
- BA.5.2 ■ BA.5.2.1 ■ BA.5.2.12 ■ BA.5.2.16 ■ BA.5.2.18 ■ BA.5.2.19 ■ BA.5.2.20 ■ BA.5.2.21
- BA.5.2.22 ■ BA.5.2.24 ■ BA.5.2.26 ■ BA.5.2.27 ■ BA.5.2.28 ■ BA.5.2.3 ■ BA.5.2.32 ■ BA.5.2.33
- BA.5.2.35 ■ BA.5.2.36 ■ BA.5.2.38 ■ BA.5.2.43 ■ BA.5.2.44 ■ BA.5.2.46 ■ BA.5.2.47 ■ BA.5.2.48
- BA.5.2.49 ■ BA.5.2.6 ■ BA.5.2.7 ■ BA.5.3.1 ■ BA.5.5 ■ BA.5.5.1 ■ BA.5.5.2 ■ BA.5.6.2
- BA.5.9 ■ BE.1.1 ■ BE.1.1.1 ■ BE.1.2.1 ■ BE.4.1 ■ BE.4.1.1 ■ BE.8 ■ BE.9
- BF.10 ■ BF.11 ■ BF.11.1 ■ BF.11.5 ■ BF.12 ■ BF.13 ■ BF.14 ■ BF.18
- BF.2 ■ BF.21 ■ BF.22 ■ BF.24 ■ BF.25 ■ BF.26 ■ BF.28 ■ BF.30
- BF.4 ■ BF.5 ■ BF.5.1 ■ BF.5.2 ■ BF.7 ■ BF.7.1 ■ BF.7.13.2 ■ BF.7.14
- BF.7.15 ■ BF.7.4 ■ BF.7.4.1 ■ BF.7.5 ■ BF.7.6 ■ BF.7.7 ■ BF.9 ■ BL.1
- BL.6 ■ BM.1.1 ■ BM.2 ■ BM.2.1 ■ BN.1 ■ BN.1.1 ■ BN.1.1.1 ■ BN.1.2
- BN.1.2.1 ■ BN.1.3 ■ BN.1.3.1 ■ BN.1.3.2 ■ BN.1.3.4 ■ BN.1.4 ■ BN.1.5 ■ BN.1.9
- BN.3.1 ■ BN.6 ■ BQ.1 ■ BQ.1.1 ■ BQ.1.1.1 ■ BQ.1.1.10 ■ BQ.1.1.11 ■ BQ.1.1.13
- BQ.1.1.15 ■ BQ.1.1.17 ■ BQ.1.1.18 ■ BQ.1.1.22 ■ BQ.1.1.3 ■ BQ.1.1.31 ■ BQ.1.1.32 ■ BQ.1.1.4
- BQ.1.1.5 ■ BQ.1.1.6 ■ BQ.1.1.7 ■ BQ.1.10 ■ BQ.1.10.1 ■ BQ.1.11 ■ BQ.1.12 ■ BQ.1.13.1
- BQ.1.14 ■ BQ.1.15 ■ BQ.1.18 ■ BQ.1.2 ■ BQ.1.22 ■ BQ.1.23 ■ BQ.1.24 ■ BQ.1.25
- BQ.1.27 ■ BQ.1.28 ■ BQ.1.3 ■ BQ.1.5 ■ BQ.1.6 ■ BQ.1.8 ■ BR.2 ■ BR.2.1
- BR.3 ■ BS.1.1 ■ BW.1.1 ■ BY.1 ■ CH.1.1 ■ CH.1.1.1 ■ CH.1.1.3 ■ CJ.1
- CJ.1.1 ■ CK.1 ■ CK.1.1 ■ CK.1.2 ■ CK.2.1 ■ CK.2.1.1 ■ CK.3 ■ CM.1
- CM.10 ■ CM.12 ■ CM.3 ■ CM.4 ■ CM.4.1 ■ CM.8.1 ■ CN.1 ■ CP.1
- CQ.2 ■ CR.1 ■ CR.1.1 ■ CR.1.3 ■ CR.1.3 ■ DF.1.1 ■ DN.1.1 ■ DQ.1 ■ XAN
- XAS ■ XBB.1 ■ XBB.1.5 ■ XBB.1.9.1 ■ XBB.2 ■ XBC.1 ■ XBC.1.1 ■ XBD
- XBE ■ XBF ■ XBJ ■ XBK

Pango Lineage (Nextclade 2.9.1)	検体数 (第6週)	割合	Pango Lineage (Nextclade 2.9.1)	検体数 (第6週)	割合
<b>BA.2</b>	<b>135</b>	<b>16.94%</b>	<b>BA.5</b>	<b>631</b>	<b>79.17%</b>
BN.1.2	41	5.14%	BF.7.5	3	0.38%
BN.1.3	33	4.14%	BQ.1.18	2	0.25%
BN.1.3.2	12	1.51%	BQ.1.10.1	2	0.25%
CH.1.1	11	1.38%	BA.5.2.47	2	0.25%
BN.1	6	0.75%	BE.9	2	0.25%
BN.1.1.1	5	0.63%	BQ.1.11	2	0.25%
CM.12	5	0.63%	BE.1.2.1	2	0.25%
BR.2	4	0.50%	BF.25	2	0.25%
BN.1.3.1	3	0.38%	BF.11.5	2	0.25%
CH.1.1.1	2	0.25%	BA.5.1.5	2	0.25%
BL.1	2	0.25%	BF.26	2	0.25%
BN.1.4	2	0.25%	BF.2	1	0.13%
BN.1.1	1	0.13%	BA.5.2.32	1	0.13%
BA.2.3.20	1	0.13%	BQ.1.24	1	0.13%
CM.4.1	1	0.13%	BF.12	1	0.13%
BN.3.1	1	0.13%	BA.5.2.3	1	0.13%
CJ.1	1	0.13%	BA.5.1.23	1	0.13%
BA.2.75.4	1	0.13%	BF.21	1	0.13%
BN.1.9	1	0.13%	BQ.1.1.1	1	0.13%
BR.3	1	0.13%	BQ.1.27	1	0.13%
BN.1.3.4	1	0.13%	BQ.1.1.15	1	0.13%
<b>BA.5</b>	<b>631</b>	<b>79.17%</b>	BF.7.6	1	0.13%
BF.5	73	9.16%	BA.5.2.44	1	0.13%
BF.7.15	71	8.91%	BQ.1.12	1	0.13%
BQ.1.1	68	8.53%	BQ.1.1.3	1	0.13%
BF.7.4.1	51	6.40%	BE.1.1	1	0.13%
BA.5.2.6	50	6.27%	CK.1.2	1	0.13%
BF.7	43	5.40%	BQ.1.22	1	0.13%
BA.5.2	36	4.52%	BQ.1.1.4	1	0.13%
BA.5.2.1	29	3.64%	BF.22	1	0.13%
BQ.1.1.18	29	3.64%	BQ.1.1.6	1	0.13%
BF.11	16	2.01%	BQ.1.28	1	0.13%
CK.1.1	13	1.63%	BQ.1.1.7	1	0.13%
BA.5.2.43	12	1.51%	BA.5.2.27	1	0.13%
BA.5.1	12	1.51%	BE.4.1.1	1	0.13%
BF.5.1	9	1.13%	BA.5.2.18	1	0.13%
BF.7.4	8	1.00%	BF.13	1	0.13%
BQ.1.25	8	1.00%	BF.5.2	1	0.13%
BQ.1.1.31	6	0.75%	<b>Others</b>	<b>31</b>	<b>3.89%</b>
BQ.1.3	6	0.75%	XBB.1.5	10	1.25%
BF.7.14	6	0.75%	XBC.1	6	0.75%
BQ.1	5	0.63%	XBD	3	0.38%
CQ.2	5	0.63%	XBJ	3	0.38%
BA.5.5.1	4	0.50%	XBB.1	3	0.38%
BQ.1.14	4	0.50%	XBB.1.9.1	2	0.25%
BQ.1.10	4	0.50%	XBK	1	0.13%
BF.14	4	0.50%	XAN	1	0.13%
BF.11.1	3	0.38%	XBF	1	0.13%
BA.5.2.12	3	0.38%	XBC.1.1	1	0.13%
BQ.1.2	3	0.38%	<b>総計</b>	<b>797</b>	<b>100.00%</b>

※右の表において、検出されたPango lineage (Nextclade)のうち、割合が高いLineage（上位3位）は赤字で示す。またLineageの定義については以下のサイトのリストを参照。[https://cov-lineages.org/lineage\\_list.html](https://cov-lineages.org/lineage_list.html)